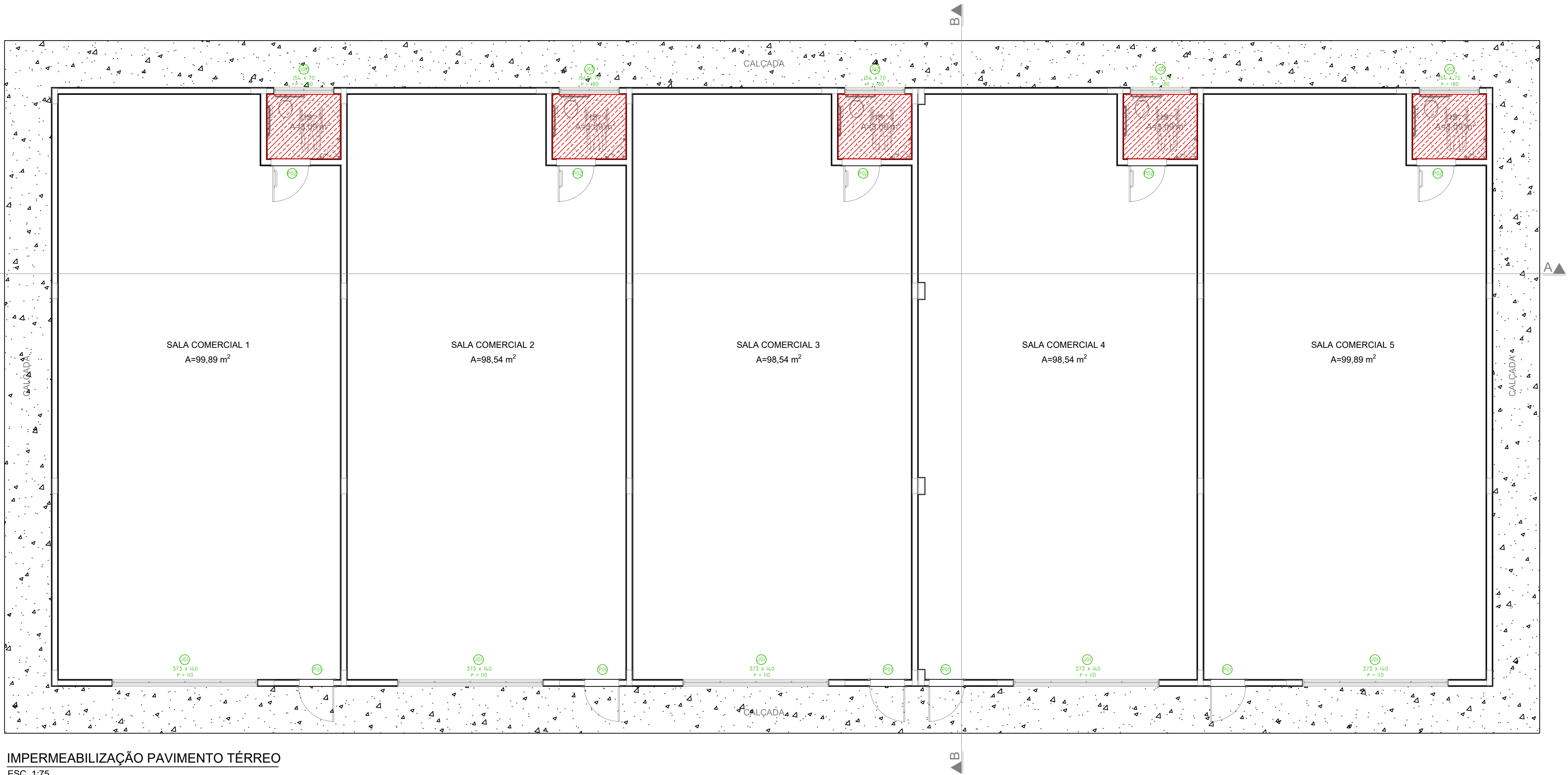


LEGENDA	
<div></div>	ÁREA IMPERMEABILIZADA 3 DEMÃOS DE EMULSÃO ASFÁLTICA SOB CONTRAPISO, SENDO 1ºDEMÃO HORIZONTAL 2ºDEMÃO VERTICAL 3ºDEMÃO DIAGONAL

ÁREAS	
PAPEL KRAFT BETUMADO OU FELTRO ASFÁLTICO IMPERMEABILIZANTE	40,91m²
EMULSÃO ASFÁLTICA NOS BALDRAMES	250,00m²
EMULSÃO ASFÁLTICA EM PISOS	15,47m²
EMULSÃO ASFÁLTICA NOS BLOCOS DE COROAMENTO	94,54m²
IMPERMEABILIZAÇÃO DOS REQUADROS COM ARGAMASSA C/ ADITIVO IMPERMEABILIZADA	13,27m²



IMPERMEABILIZAÇÃO PAVIMENTO TÉRREO
ESC. 1:75

1. PROCEDIMENTO IMPERMEABILIZAÇÃO

1.1 PREPARAÇÃO DA SUPERFÍCIE E RECOMENDAÇÕES:

- A superfície deve estar limpa, isenta de corpos estranhos e materiais soltos, livre de pó, óleo, desmoldantes;
- Se necessário, deve regularizar a superfície com argamassa de cimento e areia no traço volumétrico de 1:3, sem cal e aditivada com adesivo;
- Em caso de nichos, falhas de concretagem, fissuras ou trincas deve ser feito os devidos reparos;
- Respeitar o tempo de secagem entre as demãos e o tempo de cura total;
- Utilizar EPIs;
- Não aplicar o produto em dia chuvoso;

1.2 APLICAÇÃO DO IMPERMEABILIZANTE:

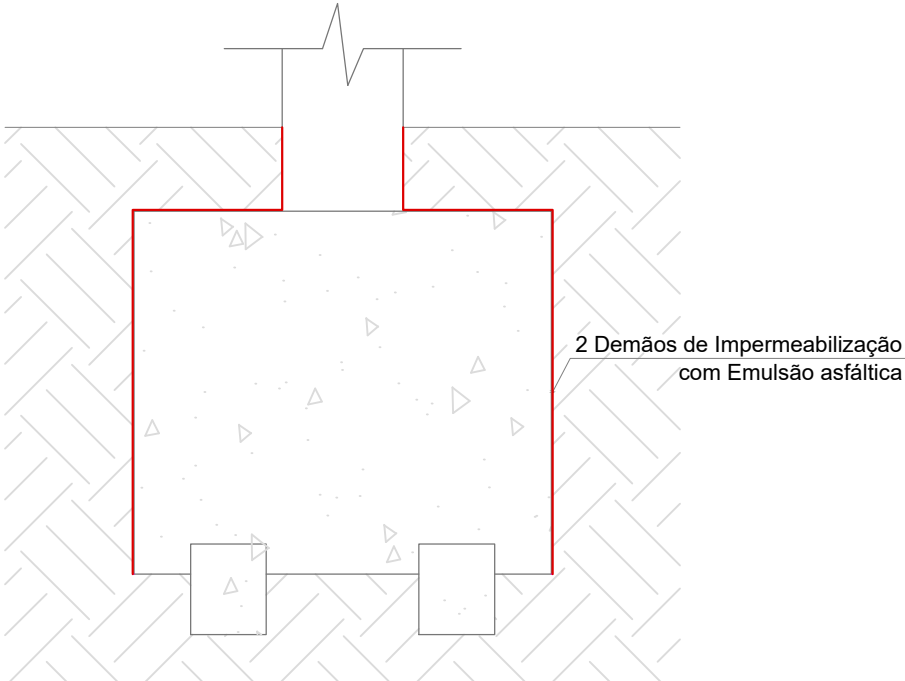
- Aplique uma demão do impermeabilizante e aguarde secagem total, por aproximadamente 8 horas, dependendo das condições climáticas;
- Continue a aplicação do produto puro em 2 demãos alternadas e cruzadas e, aguarde sempre, o período mínimo de 8 horas entre a primeira e segunda demão;
- Aplicar em todas as faces em contato com o solo.

2. IMPERMEABILIZAÇÃO DA VIGA BALDRAME

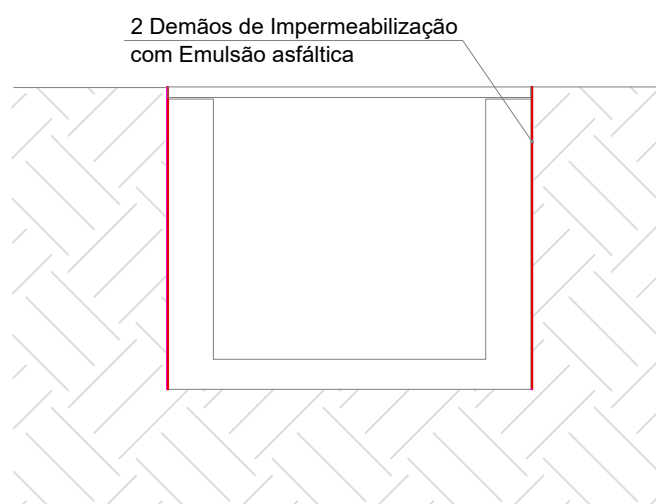
- Duas demãos de emulsão asfáltica em todas as faces de contato com o solo, como na impermeabilização dos blocos e fossa de inspeção;
- Parte superior da viga deve ser aplicado papelão alcatroado ou cartão kraft betumado duplo.

3. ARGAMASSA IMPERMEABILIZANTE

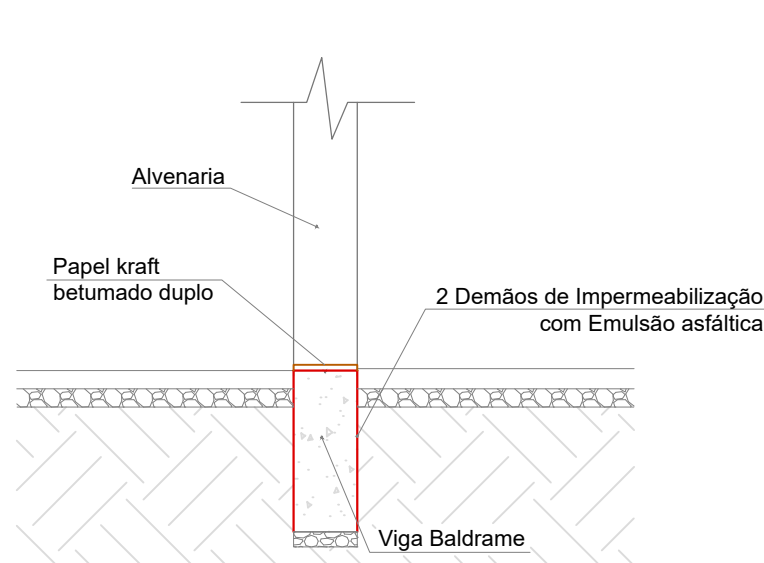
- Deverá ser utilizado aditivo impermeabilizante na argamassa de assentamento dos blocos para as três primeira fiadas em todas as paredes em contato com o solo, acima das vigas baldrame.
- Deverá ser utilizado aditivo impermeabilizante na argamassa de revestimento externo até 1m em todas as paredes em contato com o solo, acima das vigas baldrame.
- Deverá ser utilizado aditivo impermeabilizante na argamassa de revestimento dos requadros das esquadrias.



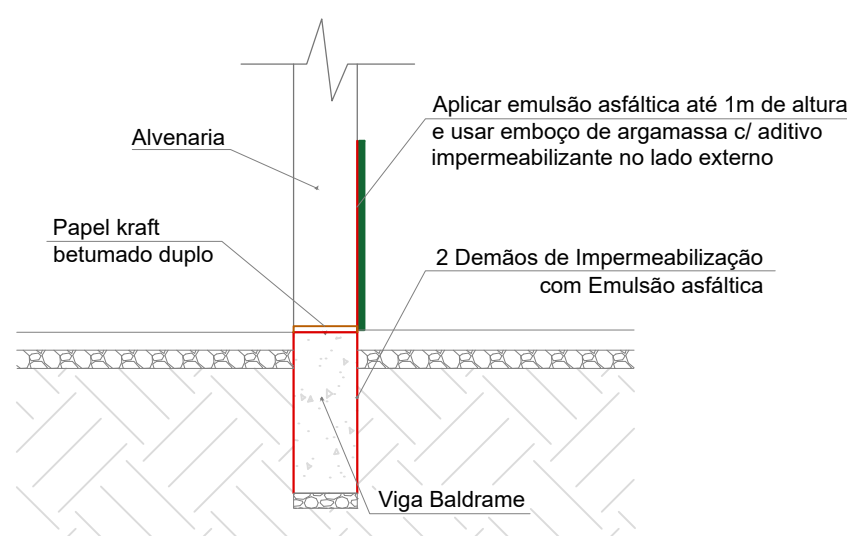
Detalhe 1 - Impermeabilização bloco de fundação
Sem escala



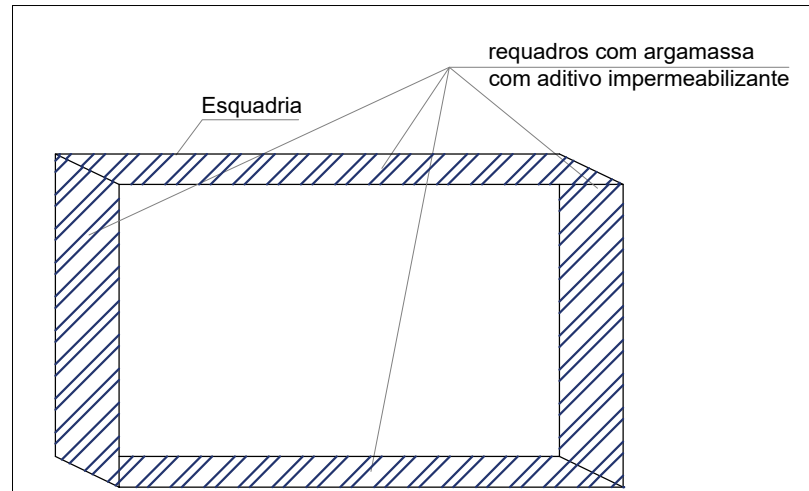
Detalhe 2 - Impermeabilização das Caixas de passagem
Sem escala



Detalhe 3 - Impermeabilização Vigas Baldrame internos
Sem escala



Detalhe 4 - Impermeabilização Vigas Baldrame externos
Sem escala



Detalhe 5 - Impermeabilização de requadros
Sem escala

OBRA: Salas comerciais - projeto padrão ART nº1720214645146

CLIENTE: FURQUIM & JENSEN ADVOGADOS ASSOCIADOS

TÍTULO:
Planta do pavimento térreo e Detalhes

DISCIPLINA:
IMPERMEABILIZAÇÃO

FOLHA:
01/01

AUTOR DO PROJETO:

Daniel Dóris
CREA PR-187019/D

Daniel Dóris

ESCALA:
INDICADA

DATA:
16/09/2021