

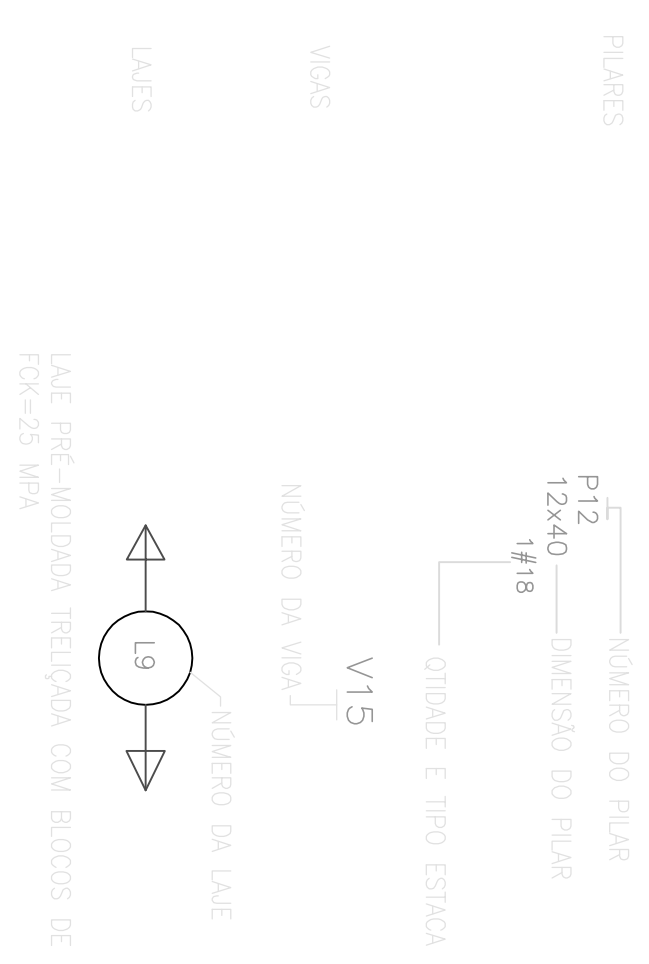
**CONVENÇÕES**

- Figuras que não saem
- Figuras que saem
- Medidas em centímetros.
- Cotas de nível em centímetros em relação ao nível 0,0.
- As cotas de nível são referentes ao Projeto Arquitetônico.

**NOTAS IMPORTANTES**

- CONCRETO F44C-25 MPa.
- CONCRETO TORRES AS MOLDAS NA OBRA.
- ESTRUTURA A LARGURA E DIREÇÃO DAS FORMAS ANTES DA CONCRETAGEM.
- ANTES DA CONCRETAGEM VERIFICAR O CONCRETO PRODUZIDO DOS ELEMENTOS INDICADOS NOS DEBENS PROJETOS.
- EXCUTIR PASSAGENS PARA TUBULAÇÕES DE ÁGUA, ESQUILO E ELÉTRICO, NÃO SERÁ PERMITIDO REALIZAR TUBULAÇÃO DEBEM DOS ELEMENTOS ESTRUTURAIS, DEBEM AS PRESSÕES DA PROJETOS.
- REALIZAR TUBULAÇÃO DE COMPRESSÃO EM CORPO DE FORÇA PARA ASSEGURAR A RESISTÊNCIA FINAL DO CONCRETO.
- DIREÇÃO DA TUBULAÇÃO DE COMPRESSÃO DEVE SER CONSIDERADA AS PROPRIEDADES ESTABELECIDAS - EXERCÍCIO E SEPARAÇÃO.
- MOBILIDADE - VISOSIDADE, OCEANO E ANJOLO DE ABERTO INTERNO.
- COMPLEXIDADE - DENSIDADE.
- NECESSÁRIA, PORTANTO, DE LUM ESTUDO EM FUNÇÃO DOS MATERIAIS A SEREM UTILIZADOS.
- CIARA DO CONCRETO, FUNÇÃO DO TIPO DE CIMENTO UTILIZADO E DA ESPESURA DOS MEMBRANOS. A CIARA DEVE SER DE:
  - 7 DAS PARA CONCRETO COM CIMENTO PORTLAND.
  - 10 DAS PARA CONCRETO COM CIMENTO ALTO FORNO.
  - 20 DAS PARA CONCRETO COM CIMENTO PORTLAND.
- CONSERVAR QUANTAS AS PARTES CONCRETADAS DURANTE O TEMPO DE CURA.
- COMENTÁRIO DAS ARMADURAS
  - O CONCRETO DEVERÁ SER GARANTIDO
  - VOLAS E FIDELDES= 3 cm
  - COM O USO DE ESPALHADORES.
- FAZER AGUACOMENTO DO CONCRETO, AS 5, 0,25
- CONFERIR AS MEDIDAS DO PROJETO ESTRUTURAL COM O PROJETO ARQUITETÔNICO.
- EM CASO DE DÚVIDAS CONSULTAR O CALCULISTA.

**NOMENCLATURAS**



**Notas – Lajes pré-moldadas:**

- 1 - A LAJES UTILIZADAS SERÃO DO TIPO PRÉ-MOLDADA REFORÇADA COM FERROVIAO DAS MEMBRAS EM EPS.
- 2 - A LAJES DEVERÃO SER REFORÇADAS COM FERROVIAO DE 10MM EM TODAS AS DIREÇÕES.
- 3 - A LAJES DEVERÃO SER REFORÇADAS COM FERROVIAO DE 10MM EM TODAS AS DIREÇÕES NECESSÁRIAS PARA UM MELHOR DESEMPENHO DA LAJE APÓS CONCRETAGEM.
- 4 - SEMPRE QUE NECESSÁRIO CONSULTAR O CALCULISTA.

**ESPECIFICAÇÃO DA LAJE PRÉ-MOLDADA:**

- LAJE COM VIGOTA TRILHAÇA, COM ARMAMOS SIMPLES, ALTURA DA VIGOTA 8 CM, E ENCRUSTAMENTO DE FOLHA TOTALIZANDO 12 CM DE ALTURA.
- ENCRUSTAMENTO COM EPS UNIDIRECIONAL.



SERVIÇO PÚBLICO FEDERAL  
 DEPARTAMENTO DE POLÍCIA FEDERAL  
 DEA/CP/PLAM – DIVISÃO DE ENGENHARIA E ARQUITETURA

**PROJETO EXECUTIVO ESTRUTURA**

APPROVAÇÃO DA DIRETORIA/BPF \_\_\_\_\_

APPROVAÇÃO DA ADMINISTRAÇÃO PÚBLICA \_\_\_\_\_

**ACADEMIA**

ENGENHEIRO - ARQUITETA SANDRIS OLIVEIRA - N.º 5928-CONCRETO-ESTRUTURA ANDARA/C

FÓRMAS - BALDRAME E COBERTURA

PROJETO	REVISÃO	DATA	PROJETO	REVISÃO	DATA
1/18	1	17/08/2015	1/18	1	17/08/2015
1/18	2	17/08/2015	1/18	2	17/08/2015
1/18	3	17/08/2015	1/18	3	17/08/2015
1/18	4	17/08/2015	1/18	4	17/08/2015
1/18	5	17/08/2015	1/18	5	17/08/2015
1/18	6	17/08/2015	1/18	6	17/08/2015
1/18	7	17/08/2015	1/18	7	17/08/2015
1/18	8	17/08/2015	1/18	8	17/08/2015
1/18	9	17/08/2015	1/18	9	17/08/2015
1/18	10	17/08/2015	1/18	10	17/08/2015
1/18	11	17/08/2015	1/18	11	17/08/2015
1/18	12	17/08/2015	1/18	12	17/08/2015
1/18	13	17/08/2015	1/18	13	17/08/2015
1/18	14	17/08/2015	1/18	14	17/08/2015
1/18	15	17/08/2015	1/18	15	17/08/2015
1/18	16	17/08/2015	1/18	16	17/08/2015
1/18	17	17/08/2015	1/18	17	17/08/2015
1/18	18	17/08/2015	1/18	18	17/08/2015
1/18	19	17/08/2015	1/18	19	17/08/2015
1/18	20	17/08/2015	1/18	20	17/08/2015
1/18	21	17/08/2015	1/18	21	17/08/2015
1/18	22	17/08/2015	1/18	22	17/08/2015
1/18	23	17/08/2015	1/18	23	17/08/2015
1/18	24	17/08/2015	1/18	24	17/08/2015
1/18	25	17/08/2015	1/18	25	17/08/2015
1/18	26	17/08/2015	1/18	26	17/08/2015
1/18	27	17/08/2015	1/18	27	17/08/2015
1/18	28	17/08/2015	1/18	28	17/08/2015
1/18	29	17/08/2015	1/18	29	17/08/2015
1/18	30	17/08/2015	1/18	30	17/08/2015
1/18	31	17/08/2015	1/18	31	17/08/2015
1/18	32	17/08/2015	1/18	32	17/08/2015
1/18	33	17/08/2015	1/18	33	17/08/2015
1/18	34	17/08/2015	1/18	34	17/08/2015
1/18	35	17/08/2015	1/18	35	17/08/2015
1/18	36	17/08/2015	1/18	36	17/08/2015
1/18	37	17/08/2015	1/18	37	17/08/2015
1/18	38	17/08/2015	1/18	38	17/08/2015
1/18	39	17/08/2015	1/18	39	17/08/2015
1/18	40	17/08/2015	1/18	40	17/08/2015
1/18	41	17/08/2015	1/18	41	17/08/2015
1/18	42	17/08/2015	1/18	42	17/08/2015
1/18	43	17/08/2015	1/18	43	17/08/2015
1/18	44	17/08/2015	1/18	44	17/08/2015
1/18	45	17/08/2015	1/18	45	17/08/2015
1/18	46	17/08/2015	1/18	46	17/08/2015
1/18	47	17/08/2015	1/18	47	17/08/2015
1/18	48	17/08/2015	1/18	48	17/08/2015
1/18	49	17/08/2015	1/18	49	17/08/2015
1/18	50	17/08/2015	1/18	50	17/08/2015
1/18	51	17/08/2015	1/18	51	17/08/2015
1/18	52	17/08/2015	1/18	52	17/08/2015
1/18	53	17/08/2015	1/18	53	17/08/2015
1/18	54	17/08/2015	1/18	54	17/08/2015
1/18	55	17/08/2015	1/18	55	17/08/2015
1/18	56	17/08/2015	1/18	56	17/08/2015
1/18	57	17/08/2015	1/18	57	17/08/2015
1/18	58	17/08/2015	1/18	58	17/08/2015
1/18	59	17/08/2015	1/18	59	17/08/2015
1/18	60	17/08/2015	1/18	60	17/08/2015
1/18	61	17/08/2015	1/18	61	17/08/2015
1/18	62	17/08/2015	1/18	62	17/08/2015
1/18	63	17/08/2015	1/18	63	17/08/2015
1/18	64	17/08/2015	1/18	64	17/08/2015
1/18	65	17/08/2015	1/18	65	17/08/2015
1/18	66	17/08/2015	1/18	66	17/08/2015
1/18	67	17/08/2015	1/18	67	17/08/2015
1/18	68	17/08/2015	1/18	68	17/08/2015
1/18	69	17/08/2015	1/18	69	17/08/2015
1/18	70	17/08/2015	1/18	70	17/08/2015
1/18	71	17/08/2015	1/18	71	17/08/2015
1/18	72	17/08/2015	1/18	72	17/08/2015
1/18	73	17/08/2015	1/18	73	17/08/2015
1/18	74	17/08/2015	1/18	74	17/08/2015
1/18	75	17/08/2015	1/18	75	17/08/2015
1/18	76	17/08/2015	1/18	76	17/08/2015
1/18	77	17/08/2015	1/18	77	17/08/2015
1/18	78	17/08/2015	1/18	78	17/08/2015
1/18	79	17/08/2015	1/18	79	17/08/2015
1/18	80	17/08/2015	1/18	80	17/08/2015
1/18	81	17/08/2015	1/18	81	17/08/2015
1/18	82	17/08/2015	1/18	82	17/08/2015
1/18	83	17/08/2015	1/18	83	17/08/2015
1/18	84	17/08/2015	1/18	84	17/08/2015
1/18	85	17/08/2015	1/18	85	17/08/2015
1/18	86	17/08/2015	1/18	86	17/08/2015
1/18	87	17/08/2015	1/18	87	17/08/2015
1/18	88	17/08/2015	1/18	88	17/08/2015
1/18	89	17/08/2015	1/18	89	17/08/2015
1/18	90	17/08/2015	1/18	90	17/08/2015
1/18	91	17/08/2015	1/18	91	17/08/2015
1/18	92	17/08/2015	1/18	92	17/08/2015
1/18	93	17/08/2015	1/18	93	17/08/2015
1/18	94	17/08/2015	1/18	94	17/08/2015
1/18	95	17/08/2015	1/18	95	17/08/2015
1/18	96	17/08/2015	1/18	96	17/08/2015
1/18	97	17/08/2015	1/18	97	17/08/2015
1/18	98	17/08/2015	1/18	98	17/08/2015
1/18	99	17/08/2015	1/18	99	17/08/2015
1/18	100	17/08/2015	1/18	100	17/08/2015

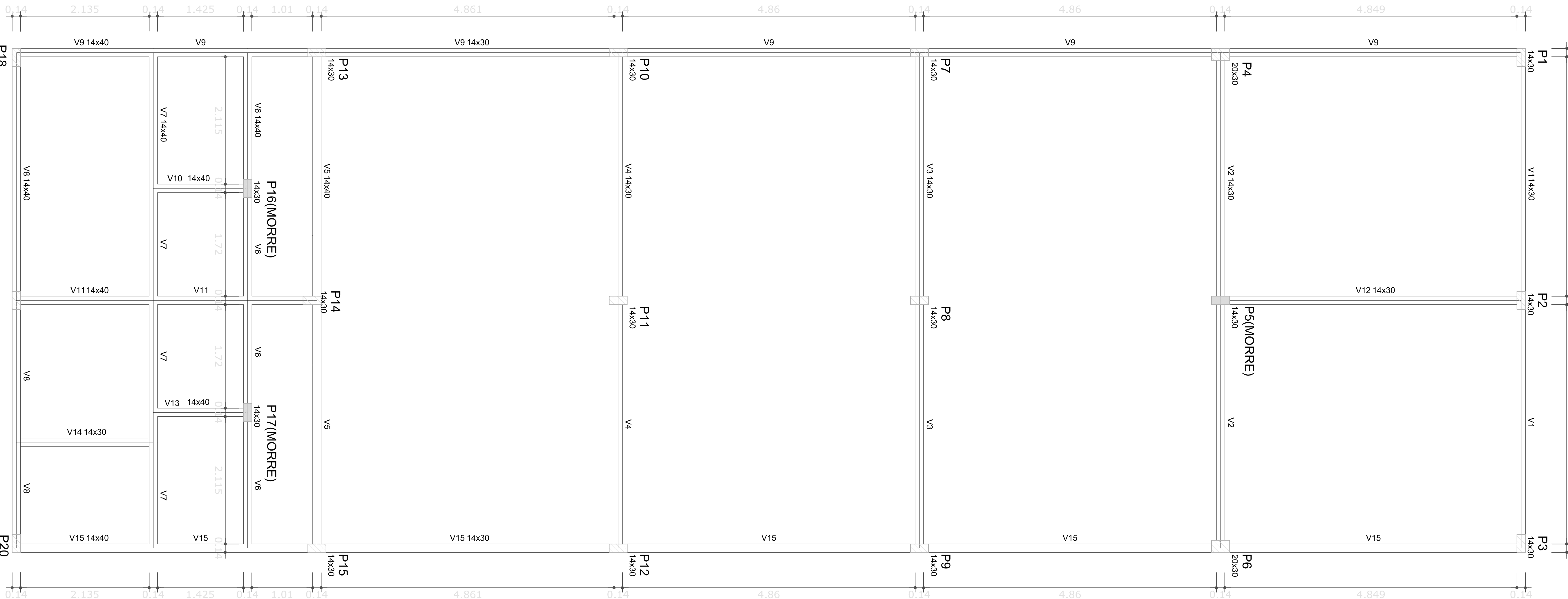
**Forma do pavimento COBERTURA**  
 escala 1:50



Nome	Vigas	
	Seção	Área
V1	14x30	0
V2	30x65	0
V3	14x30	0
V4	14x38	0
V5	14x38	0
V6	14x38	0
V7	14x38	0
V8	14x38	0
V9	14x38	0
V10	30x55	0
V11	14x30	0

Obs.: a cota de nível de 1000 L deve ser opoída na L11, L12 ou V9.

**Forma do pavimento BALDRAME**  
 escala 1:50

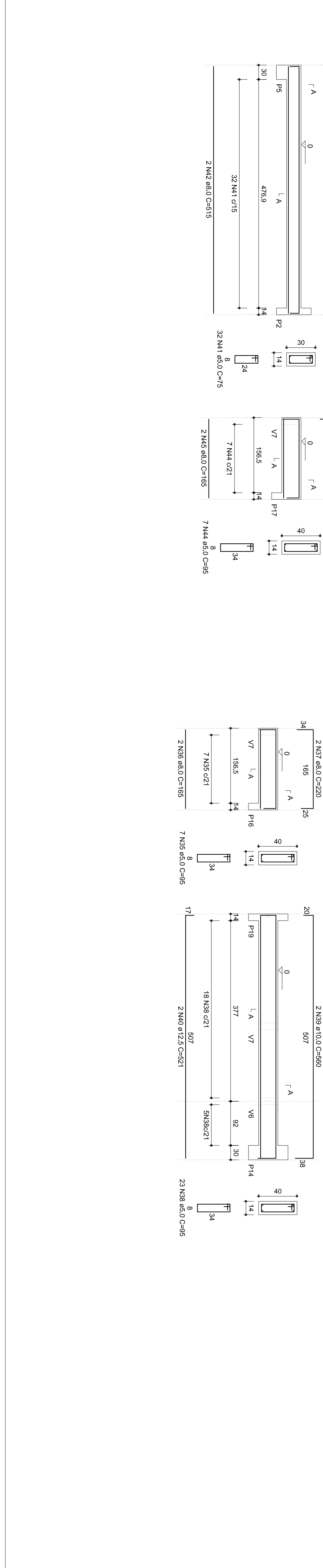
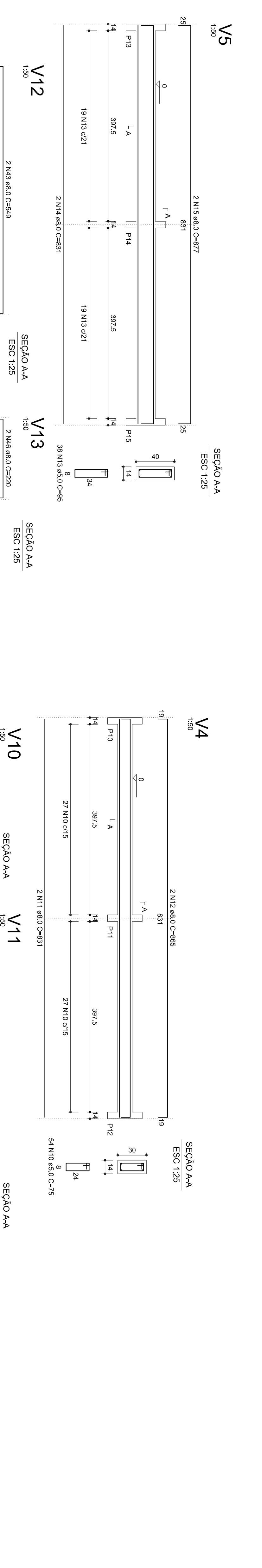
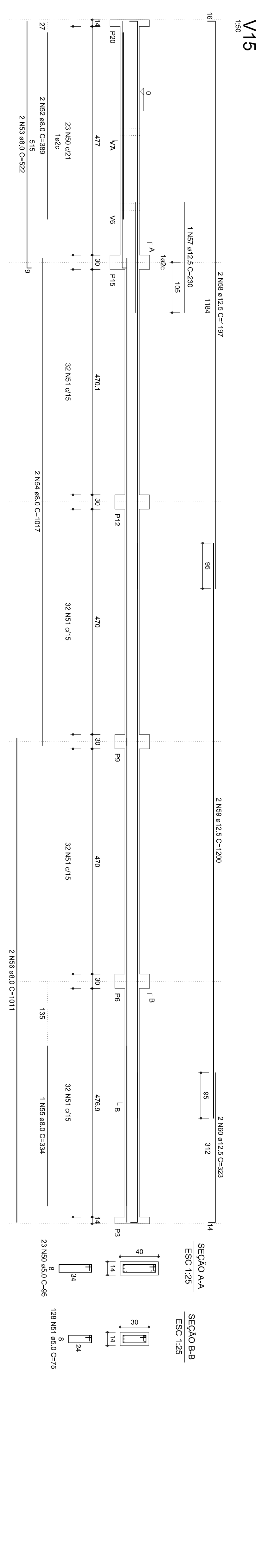
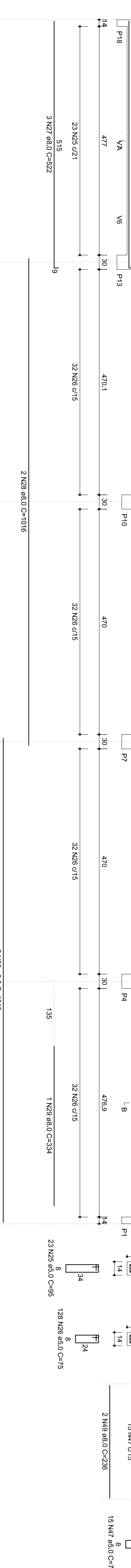
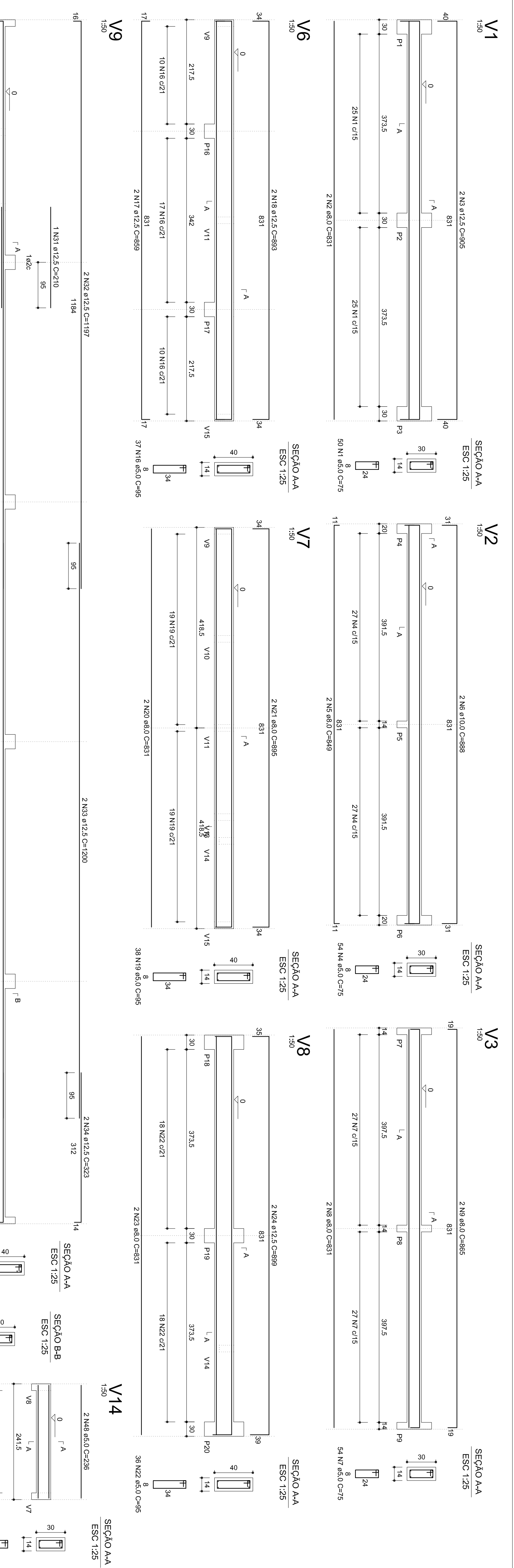


Nome	Vigas	
	Seção	Área
V1	14x30	0
V2	14x30	0
V3	14x30	0
V4	14x30	0
V5	14x30	0
V6	14x40	0
V7	14x40	0
V8	14x40	0
V9	14x40	0
V10	14x40	0
V11	14x40	0
V12	12x30	0
V13	14x40	0
V14	14x40	0
V15	14x40	0

**DEA**  
 ACADÊMIA  
 FÓRMAS - BALDRAME E COBERTURA  
 02/05







RELACIONAMENTO

ELEMENTO	QTD	Nº	DMAX	Q	DMAX	Q	TOTAL
V1	2	40	10	2	40	10	1842
V2	2	40	10	2	40	10	1842
V3	2	40	10	2	40	10	1842
V4	2	40	10	2	40	10	1842
V5	2	40	10	2	40	10	1842
V6	2	40	10	2	40	10	1842
V7	2	40	10	2	40	10	1842
V8	2	40	10	2	40	10	1842
V9	2	40	10	2	40	10	1842
V10	2	40	10	2	40	10	1842
V11	2	40	10	2	40	10	1842
V12	2	40	10	2	40	10	1842
V13	2	40	10	2	40	10	1842
V14	2	40	10	2	40	10	1842
V15	2	40	10	2	40	10	1842
V16	2	40	10	2	40	10	1842
V17	2	40	10	2	40	10	1842
V18	2	40	10	2	40	10	1842
V19	2	40	10	2	40	10	1842
V20	2	40	10	2	40	10	1842
V21	2	40	10	2	40	10	1842
V22	2	40	10	2	40	10	1842
V23	2	40	10	2	40	10	1842
<b>TOTAL</b>	<b>50</b>	<b>40</b>	<b>10</b>	<b>50</b>	<b>40</b>	<b>10</b>	<b>2284</b>

RESUMO DO AÇO

QTD	DMAX	TOTAL	RESUMO
50	40	2000	1774
50	10	500	510
<b>TOTAL</b>	<b>50</b>	<b>2500</b>	<b>2284</b>

Serviço Público Federal  
 DEPARTAMENTO DE POLÍCIA FEDERAL  
 DEAC/PLAM – DIVISÃO DE ENGENHARIA E ARQUITETURA

PROJETO EXECUTIVO ESTRUTURA

APPROVAÇÃO DA DIRETORIA/GP

APPROVAÇÃO DA ADMINISTRAÇÃO PÚBLICA

ACADEMIA

ENGENHEIRO: ANTONIO SANTOS SIMONI - Nº 228 - CENTRO-ESTRADA ANDARAÍ

PROFESSOR: VIGAS BALDRAME

PROJETO Nº: 03/05

DATA: 17/09/2019

ESCALA: 1/1000

