

POLÍCIA FEDERAL

RELAÇÃO DOS BENS



SALVADOR – BA

01/2023

LOTE Nº 1

DESCRIÇÃO: 01 (UM) VEÍCULO, GM/ASTRA SEDAN ADVANTAGE, ANO/MODELO 2009/2009, COR PRETA, COMBUSTÍVEL ALCOOL/GASOLINA, PLACA NIX-2620-PI, CHASSI 9BGTR69W09B203001. OBS: PASSÍVEL DE REMARCAÇÃO DO CHASSI (POR CONTA DO ARREMATANTE). AVALIADO EM R\$ 7.200,00.



LOTE Nº 2

DESCRIÇÃO: 01 (UM) VEÍCULO, TOYOTA/COROLLA XLI18, ANO/MODELO 2009/2009, COR PRATA, COMBUSTÍVEL ALCOOL/GASOLINA, PLACA JSQ-0325-BA, CHASSI 9BRBB42E895059857. AVALIADO EM R\$ 11.400,00.



LOTE Nº 3

DESCRIÇÃO: 01 (UM) VEÍCULO, I/FORD FOCUS 2.0L FC , COMBUSTÍVEL GASOLINA, ANO/MODELO 2009/2009, COR PRATA, PLACA JSM-1705-BA, CHASSI 8AFFZZFFC9J239108. AVALIADO EM R\$ 8.100,00.



LOTE Nº 4

DESCRIÇÃO: 01 (UM) VEÍCULO, TOYOTA/COROLLA XLI18, ANO/MODELO 2009/2009, COR BEGE, COMBUSTÍVEL ALCO/GASOL, PLACA JSF-3568-BA, CHASSI 9BRBB42E995063173. AVALIADO EM R\$ 11.400,00.



LOTE Nº 5

DESCRIÇÃO: 01 (UM) VEÍCULO, TOYOTA/COROLLA XLI18, ANO/MODELO 2009/2009, COR PRATA, COMBUSTÍVEL ALCO/GASOL, PLACA JSF-7283-BA, CHASSI 9BRBB42E795059509. AVALIADO EM R\$ 11.400,00.



LOTE Nº 6

DESCRIÇÃO: 01 (UM) VEÍCULO, TOYOTA/COROLLA XLI18, ANO/MODELO 2009/2009, COR PRETA, COMBUSTÍVEL ALCO/GASOL, PLACA JSF-2938-BA, CHASSI 9BRBB42E095062669. AVALIADO EM R\$ 11.400,00.



LOTE Nº 7

DESCRIÇÃO: 01 (UM) VEÍCULO, TOYOTA/COROLLA XLI18, ANO/MODELO 2009/2009, COR PRETA, COMBUSTÍVEL ALCO/GASOL, PLACA JSF-7439-BA, CHASSI 9BRBB42E895062273. AVALIADO EM R\$ 11.480,00.



LOTE Nº 8

DESCRIÇÃO: 01 (UM) VEÍCULO, MMC/L200 4X4 GL, ANO/MODELO 2011/2012, COR PRATA, COMBUSTÍVEL DIESEL, PLACA NZN-0023-BA, CHASSI 93XPNK740CCB86523. AVALIADO EM R\$ 16.500,00.



LOTE Nº 9

DESCRIÇÃO: 01 (UM) VEÍCULO, ECOSPORTE XLT1.6 FLEX, ANO/MODELO 2009/2009, COR PRATA, COMBUSTÍVEL ALCO/GASOL, PLACA ENX-3913-BA, CHASSI 9BFZE55P698546754. AVALIADO EM R\$ 9.800,00.



LOTE Nº 10

DESCRIÇÃO: 01 (UM) VEÍCULO, FOCUS 2.0L FC, COMBUSTÍVEL GASOLINA, ANO/MODELO 2009/2009, COR PRATA, PLACA MWW-7021-BA, CHASSI 8AFFZZFFC9J241286. AVALIADO EM R\$ 8.100,00.



LOTE Nº 11

DESCRIÇÃO: 01 (UM) VEÍCULO, FOCUS 2.0L FC, COMBUSTÍVEL GASOLINA, ANO/MODELO 2009/2009, COR PRATA, PLACA JSR-8683-BA, CHASSI 8AFFZZFFC9J239106. AVALIADO EM R\$ 9.600,00.



LOTE Nº 12

DESCRIÇÃO: 01 (UM) VEÍCULO, I/FORD FOCUS 2.0L FC, COMBUSTÍVEL GASOLINA, ANO/MODELO 2009/2009, COR PRETA, PLACA JSI-5976-BA, CHASSI 8AFFZZFFC9J239623. AVALIADO EM R\$ 9.600,00.



LOTE Nº 13

DESCRIÇÃO: 01 (UM) VEÍCULO, NISSAN/FRONTIER 4X4, ANO/MODELO 2005/2005, COR PRETA, COMBUSTÍVEL DIESEL, PLACA JPZ-5181-BA, CHASSI 94DCMUD225J585636. AVALIADO EM R\$ 17.800,00.



LOTE Nº 14

DESCRIÇÃO: 01 (UM) VEÍCULO, MMC/L200 4X4 GL, ANO/MODELO 2008/2009, CINZA, COMBUSTÍVEL DIESEL, PLACA JSC-4591-BA, CHASSI 93XGNK7409C853226. AVALIADO EM R\$ 14.500,00.



LOTE Nº 15

DESCRIÇÃO: 01 (UM) VEÍCULO, MMC/L200 4X4 GL, ANO/MODELO 2008/2009, COR PRETA, COMBUSTÍVEL DIESEL, PLACA JSC-2471-BA, CHASSI 93XGNK7409C853595. AVALIADO EM R\$ 14.500,00.



LOTE Nº 16

DESCRIÇÃO: 01 (UM) VEÍCULO, MMC/L200 4X4 GL, ANO/MODELO 2008/2008, COR PRETA, COMBUSTÍVEL DIESEL, PLACA JRL-6472-BA, CHASSI 93XGNK7408C844267. AVALIADO EM R\$ 10.600,00.



LOTE Nº 17

DESCRIÇÃO: 01 (UM) VEÍCULO, MMC/L200 OUTDOOR, ANO/MODELO 2008/2009, COR PRETA, COMBUSTÍVEL DIESEL, PLACA JSC-6146-BA, CHASSI 93XPNK7409C853312. AVALIADO EM R\$ 15.200,00.



LOTE Nº 18

DESCRIÇÃO: 01 (UM) VEÍCULO, MMC/L200 OUTDOOR, ANO/MODELO 2008/2009, COR PRETA, COMBUSTÍVEL DIESEL, PLACA JSC-6446-BA, CHASSI 93XPNK7409C853026. AVALIADO EM R\$ 15.200,00.



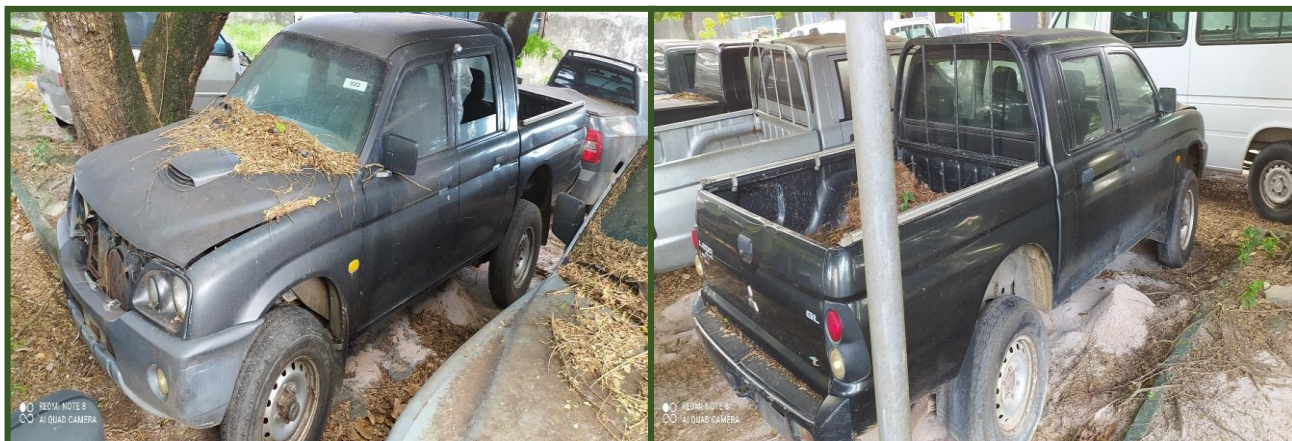
LOTE Nº 19

DESCRIÇÃO: 01 (UM) VEÍCULO, MMC/L200 4X4 GL, ANO/MODELO 2008/2008, VERDE, COMBUSTÍVEL DIESEL, PLACA JRL-2592-BA, CHASSI 93XGNK7408C843636. OBS: MOTOR DESMONTADO, PROVAVELMENTE FALTANDO PARTES E/OU PEÇAS. AVALIADO EM R\$ 10.600,00.



LOTE Nº 20

DESCRIÇÃO: 01 (UM) VEÍCULO, MMC/L200 4X4 GL, ANO/MODELO 2008/2008, CINZA, COMBUSTÍVEL DIESEL, PLACA JRL-7160-BA, CHASSI 93XGNK7408C843796. AVALIADO EM R\$ 12.900,00.



LOTE Nº 21

DESCRIÇÃO: 01 (UM) VEÍCULO, MMC/L200 4X4 GL, ANO/MODELO 2011/2012, CINZA, COMBUSTÍVEL DIESEL, PLACA NZN-2524-BA, CHASSI 93XPNK740CCB86222. AVALIADO EM R\$ 16.600,00.



LOTE Nº 22

DESCRIÇÃO: 01 (UM) VEÍCULO, MMC/L200 4X4 GL, ANO/MODELO 2011/2012, CINZA, COMBUSTÍVEL DIESEL, PLACA NZN-9250-BA, CHASSI 93XPNK740CCB86204. AVALIADO EM R\$ 13.600,00.



LOTE Nº 23

DESCRIÇÃO: 01 (UM) VEÍCULO, MMC/L200 4X4 GL, ANO/MODELO 2011/2012, COR PRATA, COMBUSTÍVEL DIESEL, PLACA NZN-2906-BA, CHASSI 93XPNK740CCB86538. AVALIADO EM R\$ 16.600,00.



LOTE Nº 24

DESCRIÇÃO: 01 (UM) VEÍCULO, MMC/L200 4X4 GL, ANO/MODELO 2011/2012, COR PRATA, COMBUSTÍVEL DIESEL, PLACA NZN-9932-BA, CHASSI 93XPNK740CCB86466. AVALIADO EM R\$ 16.600,00.



LOTE Nº 25

DESCRIÇÃO: 01 (UM) VEÍCULO, MMC/L200 4X4 GL, ANO/MODELO 2011/2012, COR PRATA, COMBUSTÍVEL DIESEL, PLACA NZN-4014-BA, CHASSI 93XPNK740CCB86527. AVALIADO EM R\$ 16.600,00.



LOTE Nº 26

DESCRIÇÃO: 01 (UM) VEÍCULO, MMC/L200 4X4 GL, ANO/MODELO 2011/2012, COR PRETA, COMBUSTÍVEL DIESEL, PLACA NZN-0231-BA, CHASSI 93XPNK740CCB86581. AVALIADO EM R\$ 16.600,00.



LOTE Nº 27

DESCRIÇÃO: 01 (UM) VEÍCULO, MMC/L200 4X4 GL, ANO/MODELO 2011/2012, COR PRETA, COMBUSTÍVEL DIESEL, PLACA NZN-2152-BA, CHASSI 93XPNK740CCB86048. AVALIADO EM R\$ 16.600,00.



LOTE Nº 28

DESCRIÇÃO: 01 (UM) VEÍCULO, TOYOTA/COROLLA XLI18, ANO/MODELO 2009/2009, CINZA, COMBUSTÍVEL ALCO/GASOL, PLACA JSF-3927-BA, CHASSI 9BRBB42EX95062470. AVALIADO EM R\$ 10.900,00.



LOTE Nº 29

DESCRIÇÃO: 01 (UM) VEÍCULO, MMC/L200 4X4 GL, ANO/MODELO 2011/2012, COR PRETA, COMBUSTÍVEL DIESEL, PLACA NZI-1711-BA, CHASSI 93XPNK740CCB84296. AVALIADO EM R\$ 16.600,00.



LOTE Nº 30

DESCRIÇÃO: 01 (UM) VEÍCULO, MMC/L200 OUTDOOR, ANO/MODELO 2009/2009, COR PRETA, COMBUSTÍVEL DIESEL, PLACA JGL-1781-DF, CHASSI 93XPNK7409C953874. AVALIADO EM R\$ 16.600,00.



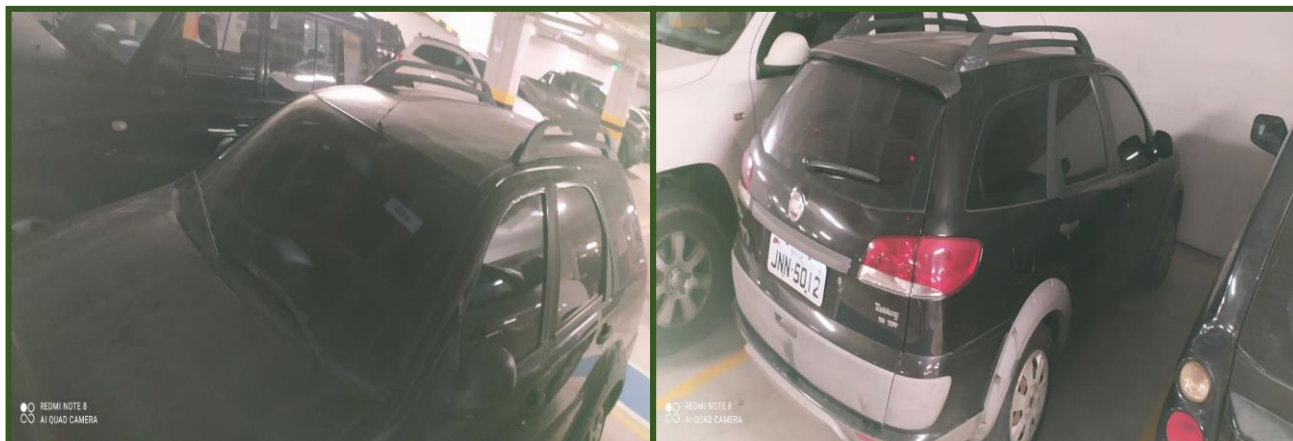
LOTE Nº 31

DESCRIÇÃO: 01 (UM) VEÍCULO, L200 TRITON GL D, ANO/MODELO 2015/2015, COR CINZA, COMBUSTÍVEL DIESEL, PLACA PJW-9558-BA, CHASSI 93XLNKB8TFCF09115. OBS: VEÍCULO ACIDENTADO. AVALIADO EM R\$ 21.300,00.



LOTE Nº 32

DESCRIÇÃO: 01 (UM) VEÍCULO, FIAT/PALIO WEEK TREKKING, ANO/MODELO 2012/2012, COR PRETA, COMBUSTÍVEL ALCOOL/GASOLINA, PLACA OKJ-4825-BA, CHASSI 9BD17350EC4374986. AVALIADO EM R\$ 9.400,00.



LOTE Nº 33

DESCRIÇÃO: 01 (UM) VEÍCULO, FIAT/PALIO WEEK TREKKING, ANO/MODELO 2012/2012, COR PRATA, COMBUSTÍVEL ALCOOL/GASOLINA, PLACA OKJ-3144-BA, CHASSI 9BD17350EC4375118. AVALIADO EM R\$ 9.400,00.



LOTE Nº 34

DESCRIÇÃO: 01 (UM) VEÍCULO, MASTER BUS16 DCI, ANO/MODELO 2008/2009, COR BRANCA, COMBUSTÍVEL DIESEL, PLACA JGL-2741-DF, CHASSI 93YCDDUH59J197362. OBS: MOTOR DESMONTADO, PROVAVELMENTE FALTANDO PARTES E/OU PEÇAS. AVALIADO EM R\$ 17.400,00.



LOTE Nº 35

DESCRIÇÃO: 01 (UM) VEÍCULO, VW/SAVEIRO 1.6 CS, ANO/MODELO 2012/2012, COR CINZA, COMBUSTÍVEL ALCOOL/GASOLINA, PLACA OKO-5609-BA, CHASSI 9BWKB05U3CP197973. OBS: VEICULO ACIDENTADO. AVALIADO EM R\$ 7.900,00.



LOTE Nº 36

DESCRIÇÃO: 01 (UM) VEÍCULO, I/FIAT SIENA ELX, ANO/MODELO 2008/2009, COR PRETA, COMBUSTÍVEL ALCOOL/GASOLINA, PLACA JRZ-4366-BA, CHASSI 8AP17201M92023011. AVALIADO EM R\$ 6.100,00.



LOTE Nº 37

DESCRIÇÃO: 01 (UM) VEÍCULO, I/FIAT SIENA ELX, ANO/MODELO 2008/2009, COR BRANCA, COMBUSTÍVEL ALCOOL/GASOLINA, PLACA JRW-5907-BA, CHASSI 8AP17201M92015620. AVALIADO EM R\$ 6.100,00.



LOTE Nº 38

DESCRIÇÃO: 01 (UM) VEÍCULO, FIAT SIENA ESSENCE 1.6, ANO/MODELO 2013/2013, COR CINZA, COMBUSTÍVEL ALCOOL/GASOLINA, PLACA JKK-7288-BA, CHASSI 9BD197163D3086853.AVALIADO EM R\$ 9.500,00.



LOTE Nº 39

DESCRIÇÃO: 01 (UM) VEÍCULO, I/FORD FOCUS 2.0L FC, COMBUSTÍVEL GASOLINA, ANO/MODELO 2009/2009, COR PRETA, PLACA JSR-1709-BA, CHASSI 8AFFZZFFC9J239618. OBS: VEÍCULO ACIDENTADO. AVALIADO EM R\$ 6.600,00.



LOTE Nº 40

DESCRIÇÃO: 01 (UM) VEÍCULO, GM/ ASTRA SEDAN ADVANTAGE, COMBUSTÍVEL ALCOOL/GASOLINA, ANO/MODELO 2008/2009, COR PRATA, PLACA NIX-2100-PI, CHASSI 9BGTR69W09B205933. AVALIADO EM R\$ 7.000,00.



LOTE Nº 41

DESCRIÇÃO: 01 (UM) VEÍCULO, MMC/L200 4X4 GL, ANO/MODELO 2012/2012, COR PRATA, COMBUSTÍVEL DIESEL, PLACA NZI-4759-BA, CHASSI 93XPNK740CCB83763. AVALIADO EM R\$ 14.500,00.



LOTE Nº 42

DESCRIÇÃO: 01 (UM) VEÍCULO, MMC/L200 4X4 GL, ANO/MODELO 2008/2009, COR PRATA, COMBUSTÍVEL DIESEL, PLACA JSC-0741-BA, CHASSI 93XGNK7409C852953. AVALIADO EM R\$ 14.500,00.



LOTE Nº 43

DESCRIÇÃO: 01 (UM) VEÍCULO, MMC/L200 4X4 GL, ANO/MODELO 2008/2009, COR CINZA, COMBUSTÍVEL DIESEL, PLACA JRL-8787-BA, CHASSI 93XGNK7408C843799. AVALIADO EM R\$ 14.500,00.



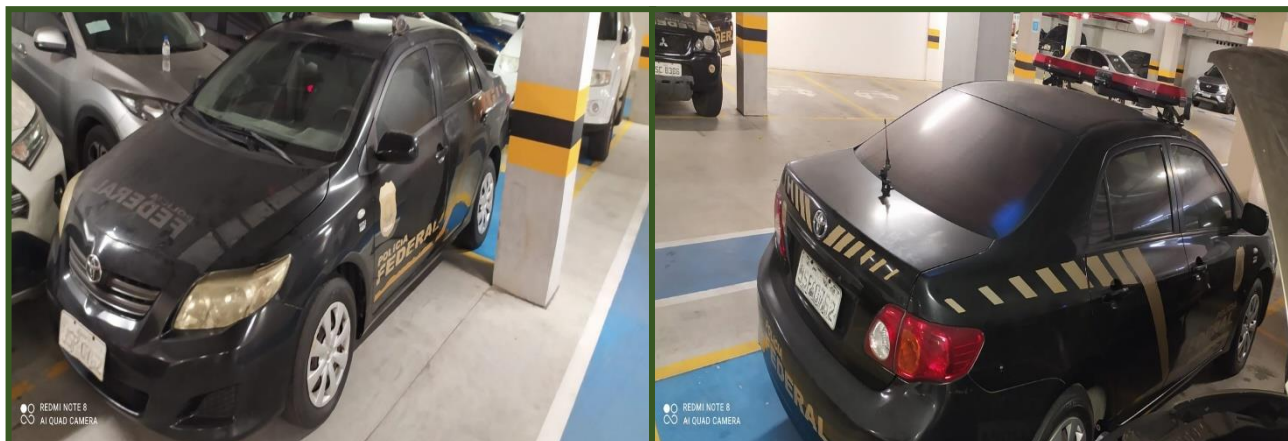
LOTE Nº 44

DESCRIÇÃO: 01 (UM) VEÍCULO, MMC/L200 4X4 GL, ANO/MODELO 2008/2009, COR PRATA, COMBUSTÍVEL DIESEL, PLACA JRM-4991-BA, CHASSI 93XGNK7408C845964. AVALIADO EM R\$ 14.500,00.



LOTE Nº 45

DESCRIÇÃO: 01 (UM) VEÍCULO, TOYOTA/COROLLA XLI18, ANO/MODELO 2009/2009, COR PRETA, COMBUSTÍVEL ALCOOL/GASOLINA, PLACA JSF-0762-BA, CHASSI 9BRBB42E195059599. AVALIADO EM R\$ 13.500,00.



LOTE Nº 46

DESCRIÇÃO: 01 (UM) VEÍCULO, VW/ GOL 1.6, ANO/MODELO 2012/2012, COR PRETA, COMBUSTÍVEL ALCOOL/GASOLINA, PLACA OKO-6159-BA, CHASSI 9BWAB05U1CP180729. AVALIADO EM R\$ 8.800,00.



LOTE Nº 47

DESCRIÇÃO: 01 (UM) VEÍCULO, MMC/L200 4X4 GL, ANO/MODELO 2011/2012, COR CINZA, COMBUSTÍVEL DIESEL, PLACA NZI-3182-BA, CHASSI 93XPNK740CCB84125. AVALIADO EM R\$ 15.500,00.



LOTE Nº 48

DESCRIÇÃO: 01 (UM) VEÍCULO, GM/ASTRA SEDAN ADVANTAGE, ANO/MODELO 2008/2008, AZUL, COMBUSTÍVEL ALCOOL/GASOLINA, PLACA JGC-3971-DF, CHASSI 9BGTR69W08B226722. AVALIADO EM R\$ 6.500,00.



LOTE Nº 49

DESCRIÇÃO: 01 (UM) VEÍCULO, MMC/L200 4X4 GL, ANO/MODELO 2011/2012, COR PRATA, COMBUSTÍVEL DIESEL, PLACA NZI-4728-BA, CHASSI 93XPNK740CCB84097. AVALIADO EM R\$ 15.500,00.



LOTE Nº 50

DESCRIÇÃO: 01 (UM) VEÍCULO, TOYOTA/COROLLA XLI18, ANO/MODELO 2009/2009, COR PRATA, COMBUSTÍVEL ALCO/GASOL, PLACA JSF-9125-BA, CHASSI 9BRBB42EX95059312. AVALIADO EM R\$ 12.900,00.



LOTE Nº 51

DESCRIÇÃO: 01 (UM) VEÍCULO, I/FORD FOCUS 20L FC, ANO/MODELO 2009/2009, COR PRETA, COMBUSTÍVEL GASOLINA, PLACA JSI-1792-BA, CHASSI 8AFFZZFFC9J239619. AVALIADO EM R\$ 8.200,00.



LOTE Nº 52

DESCRIÇÃO: 01 (UM) VEÍCULO, VW/ GOL 1.6, ANO/MODELO 2012/2012, COR CINZA, COMBUSTÍVEL ALCOOL/GASOLINA, PLACA OKO-0402-BA, CHASSI 9BWAB05U9CP182017. AVALIADO EM R\$ 10.000,00.



LOTE Nº 53

DESCRIÇÃO: 01 (UM) VEÍCULO, TOYOTA/COROLLA XLI18, ANO/MODELO 2009/2009, COR PRATA, COMBUSTÍVEL ALCO/GASOL, PLACA JSF-8749--BA, CHASSI 9BRBB42E795059428. AVALIADO EM R\$ 12.900,00.



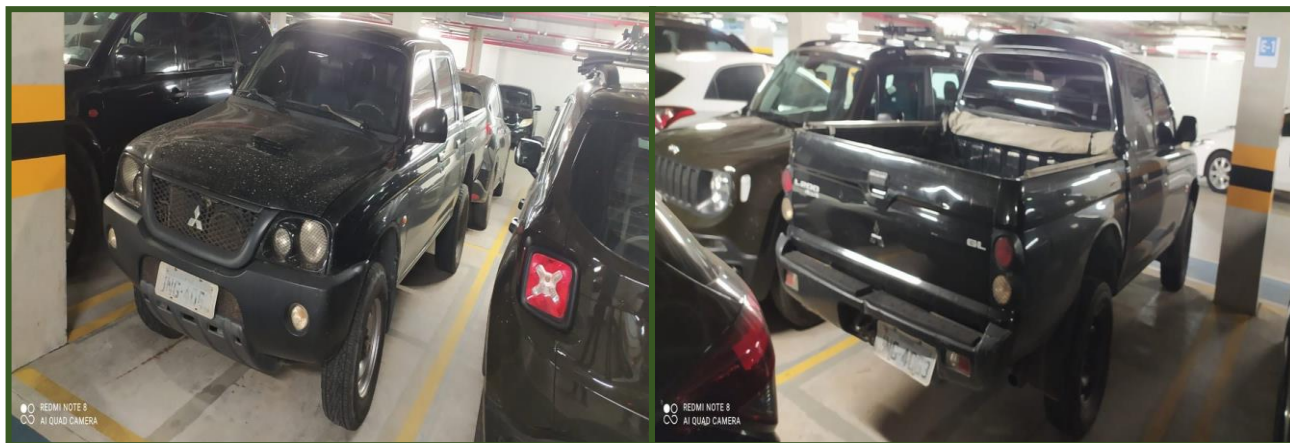
LOTE Nº 54

DESCRIÇÃO: 01 (UM) VEÍCULO, MMC/L200 4X4 GL, ANO/MODELO 2011/2012, COR PRATA, COMBUSTÍVEL DIESEL, PLACA NZN-0389-BA, CHASSI 93XPNK740CCB86486. AVALIADO EM R\$ 15.500,00.



LOTE Nº 55

DESCRIÇÃO: 01 (UM) VEÍCULO, MMC/L200 4X4 GL, ANO/MODELO 2011/2012, COR PRETA, COMBUSTÍVEL DIESEL, PLACA NZN-6408-BA, CHASSI 93XPNK740CCB86020. AVALIADO EM R\$ 18.300,00.



LOTE Nº 56

DESCRIÇÃO: 01 (UM) VEÍCULO, FIAT/PALIO WEEK TREKKING, ANO/MODELO 2011/2012, COR CINZA, COMBUSTÍVEL ALCOOL/GASOLINA, PLACA OKJ-3638, CHASSI 9BD17350EC4375192. AVALIADO EM R\$ 9.400,00.



LOTE Nº 57

DESCRIÇÃO: 01 (UM) VEÍCULO, VW/SAVEIRO 1.6 CS, ANO/MODELO 2011/2012, COR PRETA, COMBUSTÍVEL ALCOOL/GASOLINA, PLACA OKO-3864-BA, CHASSI 9BWKB05U8CP198861. AVALIADO EM R\$ 11.500,00.



LOTE Nº 58

DESCRIÇÃO: 01 (UM) VEÍCULO, VW/SAVEIRO 1.6 CS, ANO/MODELO 2011/2012, COR PRETA, COMBUSTÍVEL ALCOOL/GASOLINA, PLACA OKO-0535-BA, CHASSI 9BWKB05U7CP198124. AVALIADO EM R\$ 11.500,00.



LOTE Nº 59

DESCRIÇÃO: 01 (UM) VEÍCULO, VW/ GOL 1.6, ANO/MODELO 2012/2012, COR PRATA, COMBUSTÍVEL ALCOOL/GASOLINA, PLACA OKO-5318-BA, CHASSI 9BWAB05U1CP180729. AVALIADO EM R\$ 10.500,00.



LOTE Nº 60

DESCRIÇÃO: 01 (UM) VEÍCULO, FIAT/DOBLÔ ADV. 1.8 FLEX. ANO/MODELO 2007/2007, COR PRETA, COMBUSTÍVEL ALCO/GASOL, PLACA MUV-4555-TO, CHASSI 9BD11940571038838. AVALIADO EM R\$ 8.900,00.



LOTE Nº 61

DESCRIÇÃO: 01 (UM) VEÍCULO, I/M.BENS 312D SPRINTER M, ANO/MODELO 2000/2001, BRANCA, COMBUSTÍVEL DIESEL, PLACA JFP-7803-BA, CHASSI 8AC6903411A548218. AVALIADO EM R\$ 11.800,00.



LOTE Nº 62

DESCRIÇÃO: 01 (UM) VEÍCULO, MMC/L200 OUTDOOR, ANO/MODELO 2008/2009, COR PRETA, COMBUSTÍVEL DIESEL, PLACA JSC-8386-BA, CHASSI 93XPNK7409C853254. AVALIADO EM R\$ 18.000,00.



LOTE Nº 63

DESCRIÇÃO: 01 (UM) VEÍCULO, MMC/L200 4X4 GL, ANO/MODELO 2011/2012, COR PRETA, COMBUSTÍVEL DIESEL, PLACA NZN-3953-BA, CHASSI 93XPNK740CCB86026. AVALIADO EM R\$ 19.600,00.

