

POLÍCIA FEDERAL

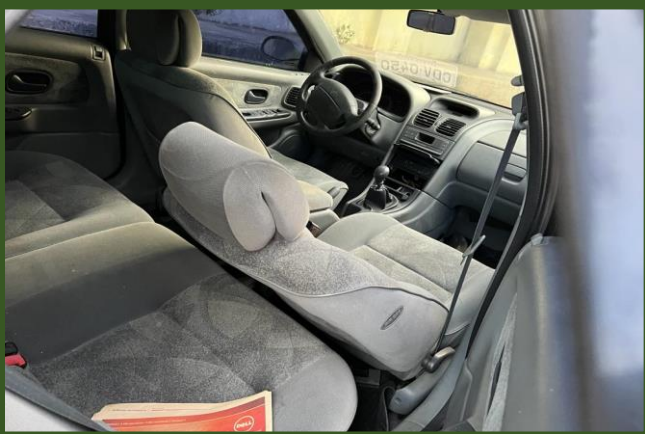
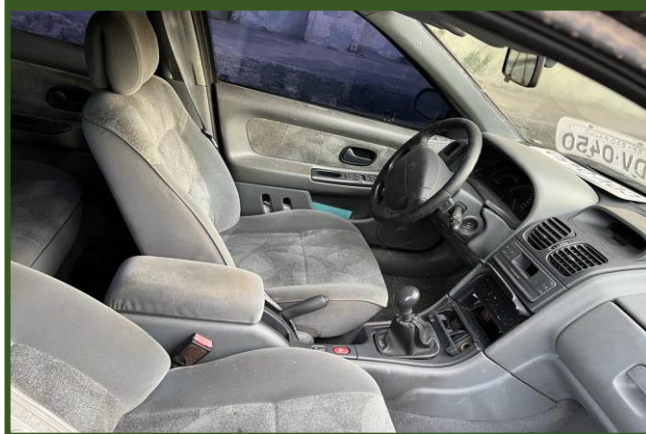
RELAÇÃO DOS BENS



Edital nº 02/2022
-SR/PF/SP

LOTE Nº 1

DESCRIÇÃO: 01 (UM) VEÍCULO, I/RENAULT LAGUNA RXE 2.0, ANO/MODELO: 2000/2001, COR: AZUL, COMBUSTÍVEL: GASOLINA, PLACA: CDV-0450/SP, CHASSI: VF1B56P651S104972. AVALIADO EM R\$600,00.



LOTE Nº 2

DESCRIÇÃO: 01 (UM) VEÍCULO FIAT/PALIO 1.6, ANO/MODELO: 2000/2000, COR: VERMELHA, COMBUSTÍVEL: GASOLINA, PLACA: BPZ-4657/SP, CHASSI: 9BD178245Y2240646. AVALIADO EM R\$1.000,00. OBS.: SUJEITO A REMARCAÇÃO DA NUMERAÇÃO DO CHASSI, REGULARIZAÇÃO A CARGO DO ARREMATANTE.



LOTE Nº 3

DESCRIÇÃO: 01 (UM) VEÍCULO FIAT/PALIO 1.6, ANO/MODELO: 2000/2000, COR: AZUL, COMBUSTÍVEL: GASOLINA, PLACA: CDV-6639/SP, CHASSI: 9BD178245Y2240315. AVALIADO EM R\$2.500,00.



LOTE Nº 4

DESCRIÇÃO: 01 (UM) VEÍCULO FIAT/PALIO 1.6, ANO/MODELO: 2000/2000, COR: VERMELHA, COMBUSTÍVEL: GASOLINA, PLACA: BNZ-7857/SP, CHASSI: 9BD178245Y2240682. AVALIADO EM R\$2.500,00.



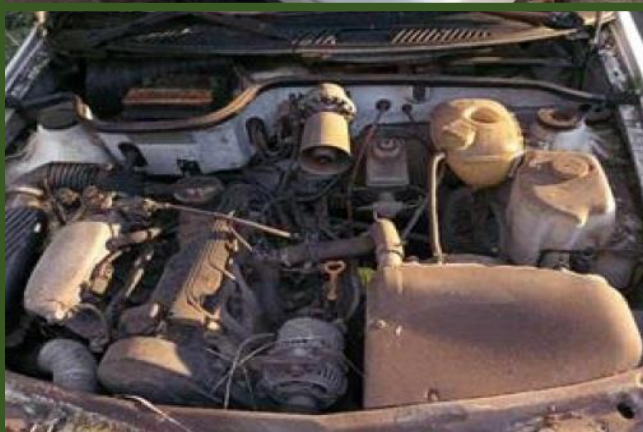
LOTE Nº 5

DESCRIÇÃO: 01 (UM) VEÍCULO FIAT/PALIO HLX FLEX, ANO/MODELO: 2005/2005, COR: PRATA, COMBUSTÍVEL: ALCOOL/GASOLINA, PLACA: JFQ-6005/DF, CHASSI: 9BD17141C52562471. AVALIADO EM R\$3.500,00.



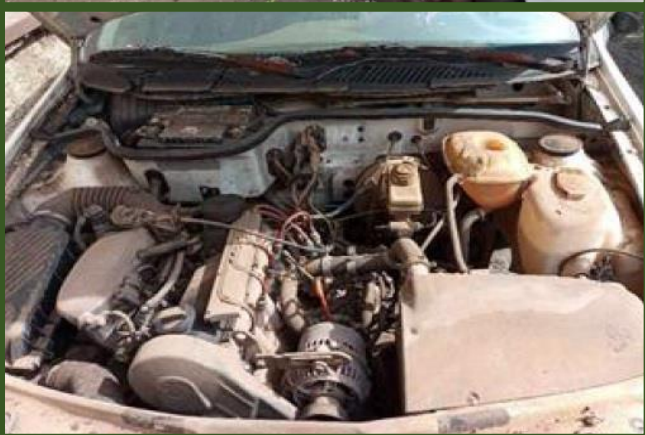
LOTE Nº 6

DESCRIÇÃO: 01 (UM) VEÍCULO VW/GOL CL 1.8 MI, ANO/MODELO: 1996/1997, COR: BRANCA, COMBUSTÍVEL: GASOLINA, PLACA: BVZ-0008/SP, CHASSI: 9BWZZZ377TP572836. AVALIADO EM R\$1.500,00.



LOTE Nº 7

DESCRIÇÃO: 01 (UM) VEÍCULO VW/GOL CL 1.8 MI, ANO/MODELO: 1996/1997, COR: BRANCA, COMBUSTÍVEL: GASOLINA, PLACA: BVZ-0007/SP, CHASSI: 9BWZZZ377TP572678. AVALIADO EM R\$1.500,00.



LOTE Nº 8

DESCRIÇÃO: 01 (UM) VEÍCULO VW/GOL CL 1.8 MI, ANO/MODELO: 1996/1997, COR: BRANCA, COMBUSTÍVEL: GASOLINA, PLACA: BVZ-0009/SP, CHASSI: 9BWZZZ377TP572837. AVALIADO EM R\$1.500,00.



LOTE Nº 9

DESCRIÇÃO: 01 (UM) VEÍCULO VW/GOL CL 1.8 MI, ANO/MODELO: 1996/1997, COR: BRANCA, COMBUSTÍVEL: GASOLINA, PLACA: BVZ-0012/SP, CHASSI: 9BWZZZ377TP572643. AVALIADO EM R\$1.000,00.



LOTE Nº 10

DESCRIÇÃO: 01 (UM) VEÍCULO VW/GOL CL 1.8 MI, ANO/MODELO: 1996/1997, COR: BRANCA, COMBUSTÍVEL: GASOLINA, PLACA: BVZ-0001/SP, CHASSI: 9BWZZZ377TP572640. AVALIADO EM R\$1.500,00.



LOTE Nº 11

DESCRIÇÃO: 01 (UM) VEÍCULO VW/GOL, ANO/MODELO: 1989/1989, COR: AZUL, COMBUSTÍVEL: ALCOOL, PLACA: BSV-5577/SP, CHASSI: 9BWZZZ30ZKT023370. OBS.: NUMERAÇÃO DO CHASSI COM DIVERGÊNCIA NO CADASTRO, REGULARIZAÇÃO A CARGO DO ARREMATANTE. AVALIADO EM R\$500,00.



LOTE Nº 12

DESCRIÇÃO: 01 (UM) VEÍCULO VW/SANTANA, ANO/MODEELO: 1998/1999, COR: AZUL, COMBUSTÍVEL: GASOLINA, PLACA: BVZ-6997/SP, CHASSI: 9BWZZZ327XP001463. AVALIADO EM R\$3.000,00.



LOTE Nº 13

DESCRIÇÃO: 01 (UM) VEÍCULO VW/SANTANA, ANO/MODELO: 1998/1999, COR: PRATA, COMBUSTÍVEL: GASOLINA, PLACA: BVZ-7003/SP, CHASSI: 9BWZZZ327XP002032. AVALIADO EM R\$3.000,00.



LOTE Nº 14

DESCRIÇÃO: 01 (UM) VEÍCULO VW/SANTANA, ANO/MODELO: 1998/1999, COR: PRATA, COMBUSTÍVEL: GASOLINA, PLACA: BVZ-7004/SP, CHASSI: 9BWZZZ327XP002169. AVALIADO EM R\$3.000,00.



LOTE Nº 15

DESCRIÇÃO: 01 (UM) VEÍCULO VW/SANTANA, ANO/MODELO: 1998/1999, COR: CINZA, COMBUSTÍVEL: GASOLINA, PLACA: BVZ-7015/SP, CHASSI: 9BWZZZ327XP002241. AVALIADO EM R\$3.000,00.



LOTE Nº 16

DESCRIÇÃO: 01 (UM) VEÍCULO VW/SANTANA, ANO/MODELO: 1998/1999, COR: CINZA, COMBUSTÍVEL: GASOLINA, PLACA: BVZ-7016/SP, CHASSI: 9BWZZZ327XP002315. AVALIADO EM R\$3.000,00.



LOTE Nº 17

DESCRIÇÃO: 01 (UM) VEÍCULO GM/CLASSIC SPIRIT, ANO/MODELO: 2005/2006, COR: PRETA, COMBUSTÍVEL: GASOLINA, PLACA: DMN-0668/SP, CHASSI: 9BGSN19N06B140010. AVALIADO EM R\$4.600,00.



LOTE Nº 18

DESCRIÇÃO: 01 (UM) VEÍCULO GM/CLASSIC SPIRIT, ANO/MODELO: 2005/2006, COR: PRETA, COMBUSTÍVEL: GASOLINA, PLACA: DBS-9320/SP, CHASSI: 9BGSN19N06B152314. AVALIADO EM R\$4.600,00.



LOTE Nº 19

DESCRIÇÃO: 01 (UM) VEÍCULO GM/CLASSIC SPIRIT, ANO/MODELO: 2005/2006, COR: PRATA, COMBUSTÍVEL: GASOLINA, PLACA: DBS-9330/SP, CHASSI: 9BGSN19N06B147650. AVALIADO EM R\$4.600,00.



LOTE Nº 20

DESCRIÇÃO: 01 (UM) VEÍCULO FIAT/SIENA HLX FLEX, ANO/MODELO: 2004/2005, COR: CINZA, COMBUSTÍVEL: ALCOOL/GASOLINA, PLACA: DBA-5599/SP, CHASSI: 9BD17241C53143667. AVALIADO EM R\$4.700,00.



LOTE Nº 21

DESCRIÇÃO: 01 (UM) VEÍCULO FIAT/SIENA HLX FLEX, ANO/MODELO: 2004/2005, COR: VERMELHO, COMBUSTÍVEL: ALCOOL/GASOLINA, PLACA: DBA-3655/SP, CHASSI: 9BD17241C53145307. AVALIADO EM R\$4.700,00.



LOTE Nº 22

DESCRIÇÃO: 01 (UM) VEÍCULO FIAT/SIENA HLX FLEX, ANO/MODELO: 2004/2005, COR: VERDE, COMBUSTÍVEL: ALCOOL/GASOLINA, PLACA: CMW-9496/SP, CHASSI: 9BD17241C53143646. AVALIADO EM R\$4.700,00.



LOTE Nº 23

DESCRIÇÃO: 01 (UM) VEÍCULO FIAT/SIENA HLX FLEX, ANO/MODELO: 2004/2005, COR: VERDE, COMBUSTÍVEL: ALCOOL/GASOLINA, PLACA: CMW-9499/SP, CHASSI: 9BD17241C53143308. AVALIADO EM R\$4.700,00.



LOTE Nº 24

DESCRIÇÃO: 01 (UM) VEÍCULO FIAT/SIENA HLX FLEX, ANO/MODELO: 2004/2005, COR: AZUL, COMBUSTÍVEL: ALCOOL/GASOLINA, PLACA: DBS-5938/SP, CHASSI: 9BD17241C53144122. AVALIADO EM R\$4.700,00.



LOTE Nº 25

DESCRIÇÃO: 01 (UM) VEÍCULO FIAT/SIENA HLX FLEX, ANO/MODELO: 2005/2005, COR: PRATA, COMBUSTÍVEL: ALCOOL/GASOLINA, PLACA: JFQ-6095/SP, CHASSI: 9BD17241C53151538. AVALIADO EM R\$4.700,00.



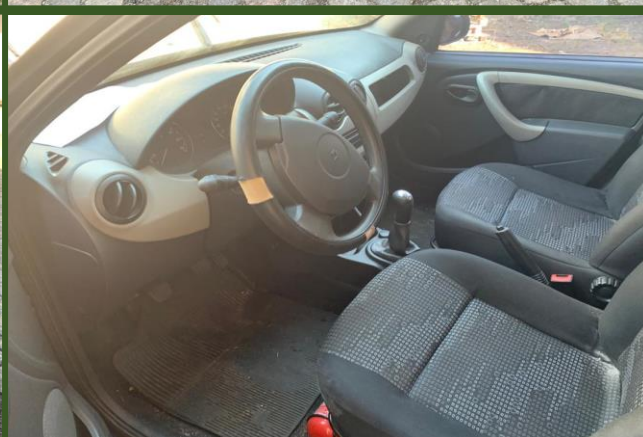
LOTE Nº 26

DESCRIÇÃO: 01 (UM) VEÍCULO HONDA/XLR 125 ES, ANO/MODELO: 2002/2002, COR: VERMELHA, COMBUSTÍVEL: GASOLINA, PLACA: DHC-3189/SP, CHASSI: 9C2JD17202R023788. AVALIADO EM R\$500,00.



LOTE Nº 27

DESCRIÇÃO: 01 (UM) VEÍCULO RENAULT/SANDERO EXP 16, ANO/MODELO: 2008/2009, COR: PRETA, COMBUSTÍVEL: ALCOOL/GASOLINA, PLACA: DJP-6379/SP, CHASSI: 93YBSR1TH9J113502. AVALIADO EM R\$5.000,00.



LOTE Nº 28

DESCRIÇÃO: 01 (UM) VEÍCULO RENAULT/SANDERO EXP 16, ANO/MODELO: 2008/2009, COR: AZUL, COMBUSTÍVEL: ALCOOL/GASOLINA, PLACA: DJP-6387/SP, CHASSI: 93YBSR1TH9J112982. AVALIADO EM R\$5.000,00.



LOTE Nº 29

DESCRIÇÃO: 01 (UM) VEÍCULO RENAULT/SANDERO EXP 16, ANO/MODELO: 2008/2009, COR: CINZA, COMBUSTÍVEL: ALCOOL/GASOLINA, PLACA: DJP-6374/SP, CHASSI: 93YBSR1TH9J113081. AVALIADO EM R\$5.000,00.



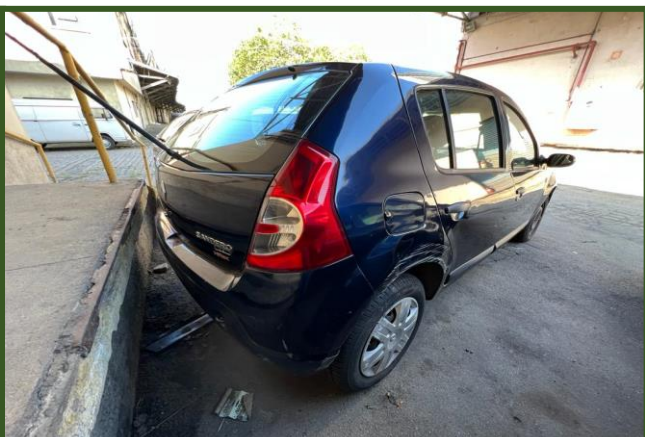
LOTE Nº 30

DESCRIÇÃO: 01 (UM) VEÍCULO RENAULT/SANDERO EXP 16, ANO/MODELO: 2008/2009, COR: PRATA, COMBUSTÍVEL: ALCOOL/GASOLINA, PLACA: DJP-6375/SP, CHASSI: 93YBSR1TH9J123329. AVALIADO EM R\$4.500,00.



LOTE Nº 31

DESCRIÇÃO: 01 (UM) VEÍCULO RENAULT/SANDERO EXP 16, ANO/MODELO: 2008/2009, COR: AZUL, COMBUSTÍVEL: ALCOOL/GASOLINA, PLACA: DJP-6378/SP, CHASSI: 93YBSR1TH9J112939. AVALIADO EM R\$5.000,00.



LOTE Nº 32

DESCRIÇÃO: 01 (UM) VEÍCULO RENAULT/SANDERO EXP 16, ANO/MODELO: 2008/2009, COR: CINZA, COMBUSTÍVEL: ALCOOL/GASOLINA, PLACA: DJP-6386/SP, CHASSI: 93YBSR1TH9J113386. AVALIADO EM R\$5.000,00.



LOTE Nº 33

DESCRIÇÃO: 01 (UM) VEÍCULO RENAULT/SANDERO EXP 16, ANO/MODELO: 2008/2009, COR: AZUL, COMBUSTÍVEL: ALCOOL/GASOLINA, PLACA: DJP-6390/SP, CHASSI: 93YBSR1TH9J112969. AVALIADO EM R\$5.000,00.



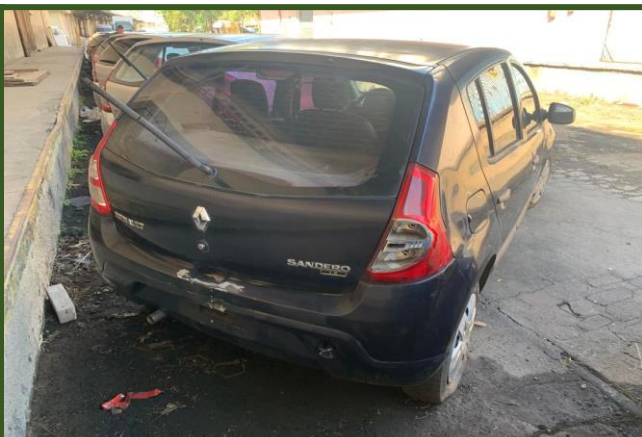
LOTE Nº 34

DESCRIÇÃO: 01 (UM) VEÍCULO RENAULT/SANDERO EXP 16, ANO/MODELO: 2008/2009, COR: CINZA, COMBUSTÍVEL: ALCOOL/GASOLINA, PLACA: DJP-6398/SP, CHASSI: 93YBSR1TH9J113362. AVALIADO EM R\$5.000,00.



LOTE Nº 35

DESCRIÇÃO: 01 (UM) VEÍCULO RENAULT/SANDERO EXP 16, ANO/MODELO: 2008/2009, COR: AZUL, COMBUSTÍVEL: ALCOOL/GASOLINA, PLACA: DJP-6401/SP, CHASSI: 93YBSR1TH9J113002. AVALIADO EM R\$5.000,00.



LOTE Nº 36

DESCRIÇÃO: 01 (UM) VEÍCULO RENAULT/SANDERO EXP 16, ANO/MODELO: 2008/2009, COR: PRATA, COMBUSTÍVEL: ALCOOL/GASOLINA, PLACA: DJP-6391/SP, CHASSI: 93YBSR1TH9J123301. AVALIADO EM R\$5.000,00.



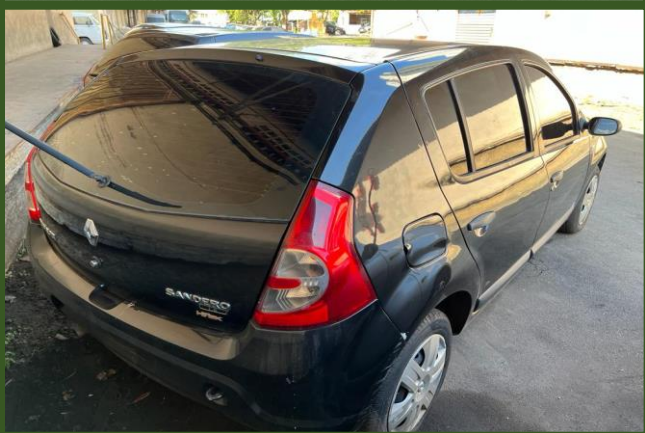
LOTE Nº 37

DESCRIÇÃO: 01 (UM) VEÍCULO RENAULT/SANDERO EXP 16, ANO/MODELO: 2008/2009, COR: PRATA, COMBUSTÍVEL: ALCOOL/GASOLINA, PLACA: DJP-6373/SP, CHASSI: 93YBSR1TH9J112702. AVALIADO EM R\$5.000,00.



LOTE Nº 38

DESCRIÇÃO: 01 (UM) VEÍCULO RENAULT/SANDERO EXP 16, ANO/MODELO: 2008/2009, COR: PRETA, COMBUSTÍVEL: ALCOOL/GASOLINA, PLACA: DJP-6382/SP, CHASSI: 93YBSR1TH9J113430. AVALIADO EM R\$5.000,00.



LOTE Nº 39

DESCRIÇÃO: 01 (UM) VEÍCULO RENAULT/SANDERO EXP 16, ANO/MODELO: 2008/2009, COR: CINZA, COMBUSTÍVEL: ALCOOL/GASOLINA, PLACA: DJP-6399/SP, CHASSI: 93YBSR1TH9J113049. AVALIADO EM R\$5.000,00.



LOTE Nº 40

DESCRIÇÃO: 01 (UM) VEÍCULO RENAULT/SANDERO EXP 16, ANO/MODELO: 2008/2009, COR: AZUL, COMBUSTÍVEL: ALCOOL/GASOLINA, PLACA: DJP-6400/SP, CHASSI: 93YBSR1TH9J113027. AVALIADO EM R\$5.000,00.



LOTE Nº 41

DESCRIÇÃO: 01 (UM) VEÍCULO RENAULT/SANDERO EXP 16, ANO/MODLEO: 2008/2009, COR: PRETA, COMBUSTÍVEL: ALCOOL/GASOLINA, PLACA: DJP-6381/SP, CHASSI: 93YBSR1TH9J113458. AVALIADO EM R\$5.000,00.



LOTE Nº 42

DESCRIÇÃO: 01 (UM) VEÍCULO RENAULT/SANDERO EXP 16, ANO/MODELO: 2008/2009, COR: PRATA, COMBUSTÍVEL: ALCOOL/GASOLINA, PLACA: DJP-6397/SP, CHASSI: 93YBSR1TH9J112567. AVALIADO EM R\$5.000,00.



LOTE Nº 43

DESCRIÇÃO: 01 (UM) VEÍCULO RENAULT/SANDERO EXP 16, ANO/MODELO: 2008/2009, COR: PRATA, COMBUSTÍVEL: ALCOOL/GASOLINA, PLACA: DJP-6396/SP, CHASSI: 93YBSR1TH9J112736. AVALIADO EM R\$5.000,00.



LOTE Nº 44

DESCRIÇÃO: 01 (UM) VEÍCULO RENAULT/SANDERO EXP 16, ANO/MODELO: 2008/2009, COR: PRATA, COMBUSTÍVEL: ALCOOL/GASOLINA, PLACA: DJP-6392/SP, CHASSI: 93YBSR1TH9J123374. AVALIADO EM R\$5.000,00.



LOTE Nº 45

DESCRIÇÃO: 01 (UM) VEÍCULO GM/ASTRA SEDAN ADVANTAGE, ANO/MODELO: 2008/2008, COR: CINZA, COMBUSTÍVEL: ALCOOL/GASOLINA, PLACA: JGC-4H01/SP, CHASSI: 9BGTR69W08B254149. AVALIADO EM R\$5.300,00.



LOTE Nº 46

DESCRIÇÃO: 01 (UM) VEÍCULO GM/ASTRA SEDAN ADVANTAGE, ANO/MODELO: 2008/2008, COR: PRATA, COMBUSTÍVEL: ALCOOL/GASOLINA, PLACA: JGC-4771/SP, CHASSI: 9BGTR69W08B256718. AVALIADO EM R\$5.300,00.



LOTE Nº 47

DESCRIÇÃO: 01 (UM) VEÍCULO GM/ASTRA SEDAN ADVANTAGE, ANO/MODELO: 2008/2009, COR: PRATA, COMBUSTÍVEL: ALCOOL/GASOLINA, PLACA: NIX-2F40/SP, CHASSI: 9BGTR69W09B205622. AVALIADO EM R\$5.300,00.



LOTE Nº 48

DESCRIÇÃO: 01 (UM) VEÍCULO GM/ASTRA SEDAN ADVANTAGE, ANO/MODELO: 2007/2008, COR: PRETA, COMBUSTÍVEL: ALCOOL/GASOLINA, PLACA: DJP-7669/SP, CHASSI: 9BGTR69W08B223956. AVALIADO EM R\$5.300,00.



LOTE Nº 49

DESCRIÇÃO: 01 (UM) VEÍCULO GM/ASTRA SEDAN ADVANTAGE, ANO/MODELO: 2007/2008, COR: PRETA, COMBUSTÍVEL: ALCOOL/GASOLINA, PLACA: JJE-3631/SP, CHASSI: 9BGTR69W08B117641. AVALIADO EM R\$5.300,00.



LOTE Nº 50

DESCRIÇÃO: 01 (UM) VEÍCULO GM/ASTRA SEDAN ADVANTAGE, ANO/MODELO: 2008/2008, COR: CINZA, COMBUSTÍVEL: ALCOOL/GASOLINA, PLACA: DJP-7641/SP, CHASSI: 9BGTR69W08B257108. AVALIADO EM R\$5.300,00.



LOTE Nº 51

DESCRIÇÃO: 01 (UM) VEÍCULO GM/ASTRA SEDAN ADVANTAGE, ANO/MODELO: 2007/2008, COR: PRETA, COMBUSTÍVEL: ALCOOL/GASOLINA, PLACA: DJP-7657/SP, CHASSI: 9BGTR69W08B224764. AVALIADO EM R\$5.300,00.



LOTE Nº 52

DESCRIÇÃO: 01 (UM) VEÍCULO GM/ASTRA SEDAN ADVANTAGE, ANO/MODELO: 2008/2008, COR: PRATA, COMBUSTÍVEL: ALCOOL/GASOLINA, PLACA: DJP-7658/SP, CHASSI: 9BGTR69W08B264360. AVALIADO EM R\$5.300,00.



LOTE Nº 53

DESCRIÇÃO: 01 (UM) VEÍCULO GM/ASTRA SEDAN ADVANTAGE, ANO/MODELO: 2007/2008, COR: PRETA, COMBUSTÍVEL: ALCOOL/GASOLINA, PLACA: DJP-7620/SP, CHASSI: 9BGTR69W08B224361. AVALIADO EM R\$5.300,00.



LOTE Nº 54

DESCRIÇÃO: 01 (UM) VEÍCULO GM/ASTRA SEDAN ADVANTAGE, ANO/MODELO: 2008/2008, COR: PRATA, COMBUSTÍVEL: ALCOOL/GASOLINA, PLACA: DJP-7628/SP, CHASSI: 9BGTR69W08B258745. AVALIADO EM R\$5.300,00.



LOTE Nº 55

DESCRIÇÃO: 01 (UM) VEÍCULO GM/ASTRA SEDAN ADVANTAGE, ANO/MODELO: 2008/2009, COR: PRATA, COMBUSTÍVEL: ALCOOL/GASOLINA, PLACA: NIX-2C10/SP, CHASSI: 9BGTR69W09B204701. AVALIADO EM R\$5.300,00.



LOTE Nº 56

DESCRIÇÃO: 01 (UM) VEÍCULO GM/ASTRA SEDAN ADVANTAGE, ANO/MODELO: 2007/2008, COR: PRETA, COMBUSTÍVEL: ALCOOL/GASOLINA, PLACA: DJP-7627/SP, CHASSI: 9BGTR69W08B225017. AVALIADO EM R\$5.300,00.



LOTE Nº 57

DESCRIÇÃO: 01 (UM) VEÍCULO GM/ASTRA SEDAN ADVANTAGE, ANO/MODELO: 2008/2009, COR: PRETA, COMBUSTÍVEL: ALCOOL/GASOLINA, PLACA: NIX-2630/SP, CHASSI: 9BGTR69W09B202940. AVALIADO EM R\$5.300,00.



LOTE Nº 58

DESCRIÇÃO: 01 (UM) VEÍCULO GM/ASTRA SEDAN ADVANTAGE, ANO/MODELO: 2007/2008, COR: PRETA, COMBUSTÍVEL: ALCOOL/GASOLINA, PLACA: JJE-3741/DF, CHASSI: 9BGTR69W08B115836. AVALIADO EM R\$5.300,00.



LOTE Nº 59

DESCRIÇÃO: 01 (UM) VEÍCULO GM/ASTRA SEDAN ADVANTAGE, ANO/MODELO: 2007/2008, COR: PRETA, COMBUSTÍVEL: ALCOOL/GASOLINA, PLACA: JJE-3861/DF, CHASSI: 9BGTR69W08B115957. AVALIADO EM R\$5.300,00.



LOTE Nº 60

DESCRIÇÃO: 01 (UM) VEÍCULO RENAULT/MEGANESD DYN 20, ANO/MODELO: 2008/2008, COR: PRETA, COMBUSTÍVEL: GASOLINA, PLACA: JGC-5461/DF, CHASSI: 93YLM2N368J045556. AVALIADO EM R\$5.700,00.



LOTE Nº 61

DESCRIÇÃO: 01 (UM) VEÍCULO RENAULT/MEGANESD DYN 20, ANO/MODELO: 2007/2007, COR: AZUL, COMBUSTÍVEL: GASOLINA, PLACA: JJE-5887/DF, CHASSI: 93YLM2N367J828582. AVALIADO EM R\$5.700,00.



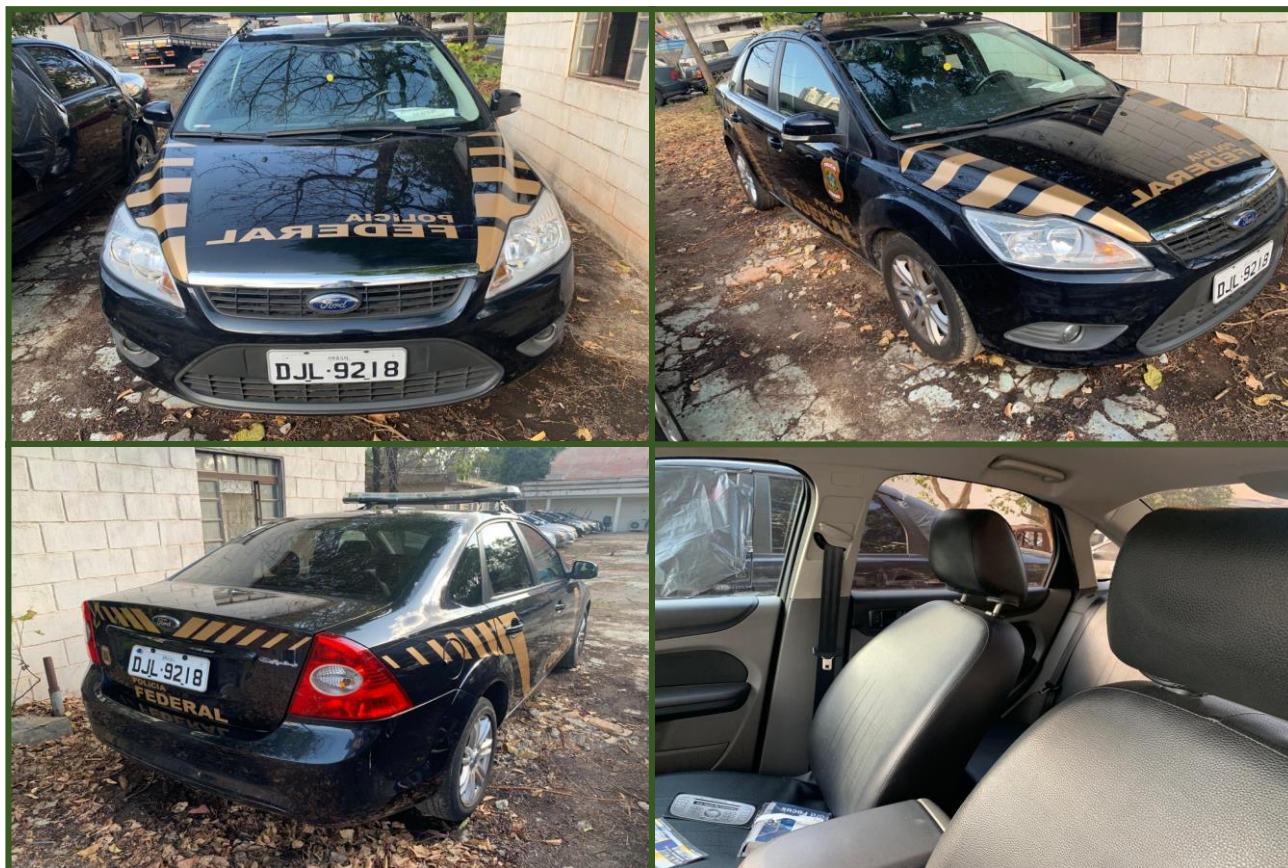
LOTE Nº 62

DESCRIÇÃO: 01 (UM) VEÍCULO I/RENAULT MEGANE RXE 2.0, ANO/MODELO: 2001/2001, COR: PRATA, COMBUSTÍVEL: GASOLINA, PLACAS: DFG-6630/SP, CHASSI: 8A1LA0G351L268325. AVALIADO EM R\$1.600,00.



LOTE Nº 63

DESCRIÇÃO: 01 (UM) VEÍCULO I/FORD FOCUS 2L FC FLEX, ANO/MODELO: 2012/2012, COR: PRETA, COMBUSTÍVEL: ALCOOL/GASOLINA, PLACA: DJL-9218/SP, CHASSI: 8AFTZZFFCCJ011543. AVALIADO EM R\$6.000,00.



LOTE Nº 64

DESCRIÇÃO: 01 (UM) VEÍCULO I/FORD FOCUS 2.0L FC, ANO/MODELO: 2009/2009, COR: PRETA, COMBUSTÍVEL: GASOLINA, PLACA: EEF-5930/SP, CHASSI: 8AFFZZFFC9J239167. AVALIADO EM R\$6.000,00.



LOTE Nº 65

DESCRIÇÃO: 01 (UM) VEÍCULO I/FORD FOCUS 2.0L FC, ANO/MODELO: 2009/2009, COR: BRANCA, COMBUSTÍVEL: GASOLINA, PLACA: EEF-3687/SP, CHASSI: 8AFFZZFFC9J277953. AVALIADO EM R\$6.000,00.



LOTE Nº 66

DESCRIÇÃO: 01 (UM) VEÍCULO I/FORD FOCUS 2.0L FC, ANO/MODELO: 2009/2009, COR: PRATA, COMBUSTÍVEL: GASOLINA, PLACA: DBS-0257/SP, CHASSI: 8AFFZZFFC9J245327. AVALIADO EM R\$6.000,00.



LOTE Nº 67

DESCRIÇÃO: 01 (UM) VEÍCULO I/FORD FOCUS 2.0L FC, ANO/MODELO: 2009/2009, COR: PRETA, COMBUSTÍVEL: GASOLINA, PLACA: EEF-5938/SP, CHASSI: 8AFFZZFFC9J273552. OBS.: VEÍCULO ACIDENTADO, SUJEITO A EMISSÃO DE LAUDO DE CSV (CERTIFICADO DE SEGURANÇA VEICULAR), A CARGO DO ARREMATANTE. AVALIADO EM R\$2.500,00.



LOTE Nº 68

DESCRIÇÃO: 01 (UM) VEÍCULO I/FORD FOCUS 2L FC FLEX, ANO/MODELO: 2012/2012, COR: PRETA, COMBUSTÍVEL: ALCOOL/GASOLINA, PLACA: DJL-9216/SP, CHASSI: 8AFTZZFFCCJ017185. AVALIADO EM R\$6.000,00.



LOTE Nº 69

DESCRIÇÃO: 01 (UM) VEÍCULO I/FORD FOCUS 2.0L FC, ANO/MODELO: 2009/2009, COR: PRETA, COMBUSTÍVEL: GASOLINA, PLACA: DBS-0263/SP, CHASSI: 8AFFZZFFC9J239150. AVALIADO EM R\$6.000,00.



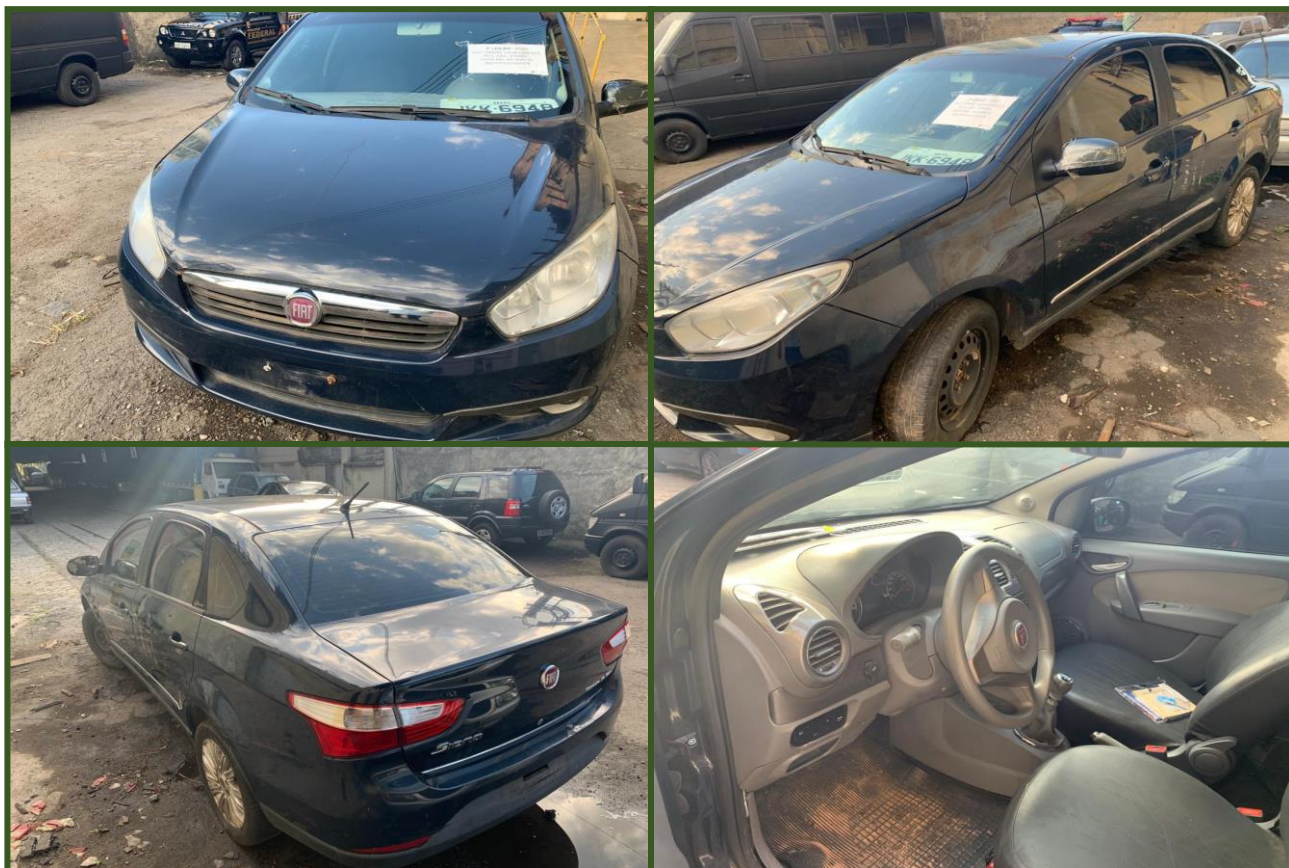
LOTE Nº 70

DESCRIÇÃO: 01 (UM) VEÍCULO VW/GOL 1.6, ANO/MODELO: 2012/2012, COR: CINZA, GASOLINA: ALCOOL/GASOLINA, PLACA: DJM-2357/SP, CHASSI: 9BWAB05U4CP181826. AVALIADO EM R\$6.000,00.



LOTE Nº 71

DESCRIÇÃO: 01 (UM) VEÍCULO FIAT/SIENA ESSENCE 1.6, ANO/MODELO: 2013/2013, COR: AZUL, COMBUSTÍVEL: ALCOOL/GASOLINA, PLACA: JKK-6948/SP, CHASSI: 9BD197163D3085578. AVALIADO EM R\$6.500,00.



LOTE Nº 72

DESCRIÇÃO: 01 (UM) VEÍCULO FIAT/PALIO WEEK TREKKING, ANO/MODELO: 2012/2012, COR: PRETA, COMBUSTÍVEL: ALCOOL/GASOLINA, PLACA: DJM-0678/SP, CHASSI: 9BD17350EC4375222. AVALIADO EM R\$6.500,00.



LOTE Nº 73

DESCRIÇÃO: 01 (UM) VEÍCULO FIAT/PALIO WEEK TREKKING, ANO/MODELO: 2012/2012, COR: PRATA, COMBUSTÍVEL: ALCOOL/GASOLINA, PLACA: DJM-0675/SP, CHASSI: 9BD17350EC4375148. AVALIADO EM R\$6.500,00.



LOTE Nº 74

DESCRIÇÃO: 01 (UM) VEÍCULO TOYOTA/COROLLA XLI18FLEX, ANO/MODELO: 2009/2009, COR: PRETA, COMBUSTÍVEL: ALCOOL/GASOLINA, PLACA: EEF-2276/SP, CHASSI: 9BRBB42E295061748. AVALIADO EM R\$7.800,00.



LOTE Nº 75

DESCRIÇÃO: 01 (UM) VEÍCULO TOYOTA/COROLLA XLI18FLEX, ANO/MODELO: 2009/2009, COR: PRATA, COMBUSTÍVEL: ALCOOL/GASOLINA, PLACA: EEF-6965/SP, CHASSI: 9BRBB42E395059264. AVALIADO EM R\$7.800,00.



LOTE Nº 76

DESCRIÇÃO: 01 (UM) VEÍCULO TOYOTA/COROLLA XLI18FLEX, ANO/MODELO: 2009/2009, COR: PRETA, COMBUSTÍVEL: ALCOOL/GASOLINA, PLACA: EEF-2281/SP, CHASSI: 9BRBB42E795061454. AVALIADO EM R\$7.800,00.



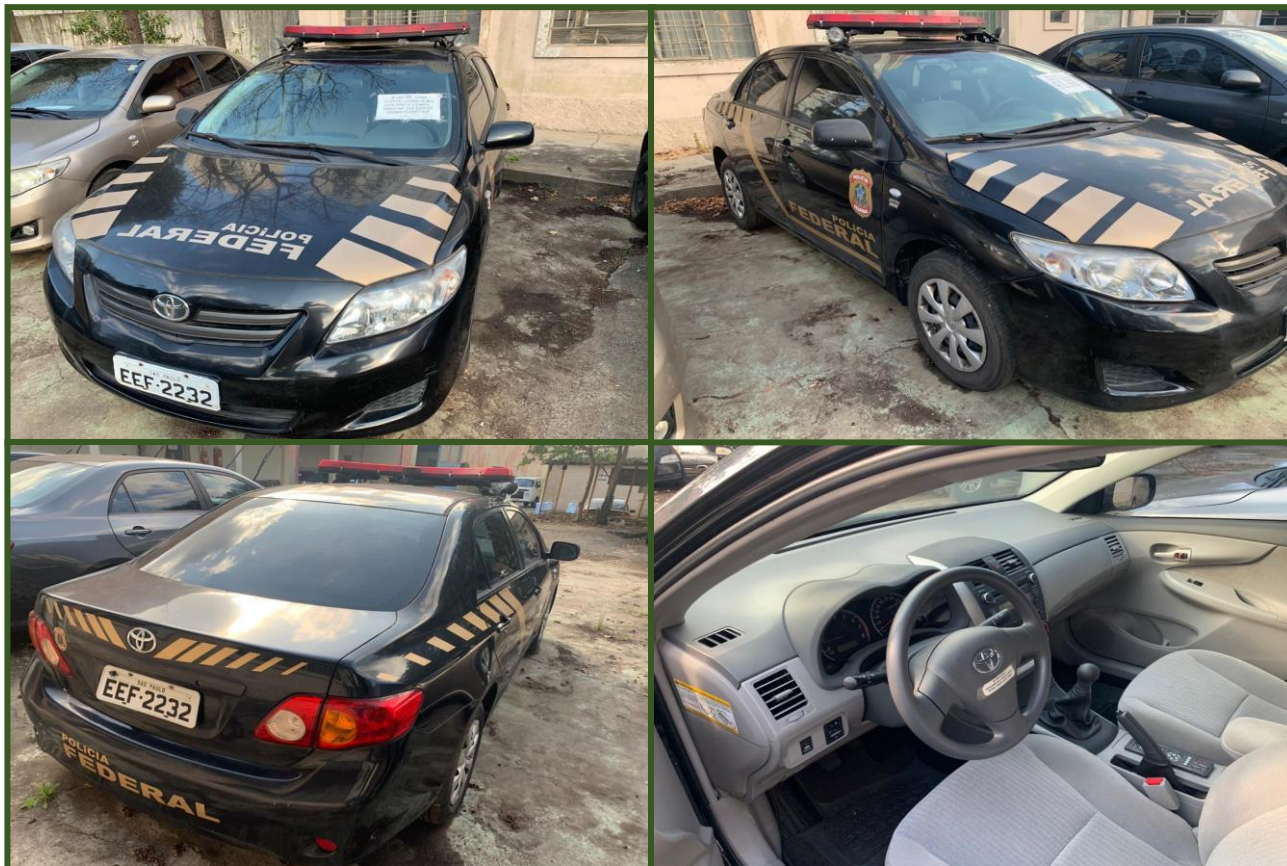
LOTE Nº 77

DESCRIÇÃO: 01 (UM) VEÍCULO TOYOTA/COROLLA XLI18FLEX, ANO/MODELO: 2009/2009, COR: CINZA, COMBUSTÍVEL: ALCOOL/GASOLINA, PLACA: EEF-6975/SP, CHASSI: 9BRBB42E395060687. AVALIADO EM R\$7.800,00.



LOTE Nº 78

DESCRIÇÃO: 01 (UM) VEÍCULO TOYOTA/COROLLA XLI18FLEX, ANO/MODELO: 2009/2009, COR: PRETA, COMBUSTÍVEL: ALCOOL/GASOLINA, PLACA: EEF-2232/SP, CHASSI: 9BRBB42E695061896. AVALIAÇÃO EM R\$7.800,00.



LOTE Nº 79

DESCRIÇÃO: 01 (UM) VEÍCULO TOYOTA/COROLLA XLI18FLEX, ANO/MODELO: 2009/2009, COR: BEGE, COMBUSTÍVEL: ALCOOL/GASOLINA, PLACA: EEF 2283/SP, CHASSI: 9BRBB42E495063159. AVALIADO EM R\$7.800,00.



LOTE Nº 80

DESCRIÇÃO: 01 (UM) VEÍCULO FORD/ECOSPORT XLS 1.6L, ANO/MODELO: 2004/2004, COR: PRETA, COMBUSTÍVEL: GASOLINA, PLACA: DIW-3253/SP, CHASSI: 9BFZE12N048578247. AVALIADO EM R\$5.000,00.



LOTE Nº 81

DESCRIÇÃO: 01 (UM) VEÍCULO NISSAN/FRONTIER 4X4 XE, ANO/MODELO: 2004/2005, COR: PRATA, COMBUSTÍVEL: DIESEL, PLACA: CMW-1876/SP, CHASSI: 94DCMUD225J586127. AVALIADO EM R\$9.000,00.



LOTE Nº 82

DESCRIÇÃO: 01 (UM) VEÍCULO NISSAN/FRONTIER 4X4 XE, ANO/MODELO: 2004/2005, COR: PRETA, COMBUSTÍVEL: DIESEL, PLACA: CMW-1872/SP, CHASSI: 94DCMUD225J584752. AVALIADO EM R\$9.000,00.



LOTE Nº 83

DESCRIÇÃO: 01 (UM) VEÍCULO NISSAN/FRONTIER 4X4 XE, ANO/MODELO: 2004/2005, COR: PRETA, COMBUSTÍVEL: DIESEL, PLACA: CMW-9598/SP, CHASSI: 94DCMUD225J585671. AVALIADO EM R\$9.000,00.



LOTE Nº 84

DESCRIÇÃO: 01 (UM) VEÍCULO GM/S10 2.8 D, 2001/2001, COR: PRATA, COMBUSTÍVEL: DIESEL, PLACA: DBA-2422/SP, CHASSI: 9BG138AC01C410448. AVALIADO EM R\$7.000,00.



LOTE Nº 85

DESCRIÇÃO: 01 (UM) VEÍCULO MMC/L200 4X4 GL, ANO/MODELO: 2011/2012, COR: CINZA, COMBUSTÍVEL: DIESEL, PLACA: DJL-8684/SP, CHASSI: 93XPNK740CCB86195. AVALIADO EM R\$7.000,00.



LOTE Nº 86

DESCRIÇÃO: 01 (UM) VEÍCULO MMC/L200 4X4 GL, ANO/MODELO: 2008/2008, COR: PRETA, COMBUSTÍVEL: DIESEL, PLACA: DJP-8031/SP, CHASSI: 93XGNK7408C844273. AVALIADO EM R\$10.000,00.



LOTE Nº 87

DESCRIÇÃO: 01 (UM) VEÍCULO MMC/L200 4X4 GL, ANO/MODLEO: 2008/2008, COR: PRETA, COMBUSTÍVEL: DIESEL, PLACA: DJP-8017/SP, CHASSI: 93XGNK7408C844258. AVALIADO EM R\$10.000,00.



LOTE Nº 88

DESCRIÇÃO: 01 (UM) VEÍCULO MMC/L200 4X4 GL, ANO/MODELO: 2008/2008, COR: PRATA, COMBUSTÍVEL: DIESEL, PLACA: DJP-7990/SP, CHASSI: 93XGNK7408C844704. AVALIADO EM R\$10.000,00.



LOTE Nº 89

DESCRIÇÃO: 01 (UM) VEÍCULO MMC/L200 4X4 GL, ANO/MODELO: 2011/2012, COR: VERDE, COMBUSTÍVEL: DIESEL, PLACA: DJL-8836/SP, CHASSI: 93XPNK740CCB84176. AVALIADO EM R\$10.000,00.



LOTE Nº 90

DESCRIÇÃO: 01 (UM) VEÍCULO MMC/L200 4X4 GL, ANO/MODELO: 2011/2012, COR: CINZA, COMBUSTÍVEL: DIESEL, PLACA: DJL-8712/SP, CHASSI: 93XPNK740CCB86259. AVALIADO EM R\$10.000,00.



LOTE Nº 91

DESCRIÇÃO: 01 (UM) VEÍCULO MMC/L200 4X4 GL, ANO/MODELO: 2011/2012, COR: CINZA, COMBUSTÍVEL: DIESEL, PLACA: DJL-8667/SP, CHASSI: 93XPNK740CCB86216. AVALIADO EM R\$10.000,00.



LOTE Nº 92

DESCRIÇÃO: 01 (UM) VEÍCULO MMC/L200 4X4 GL, ANO/MODELO: 2008/2008, COR: PRATA, COMBUSTÍVEL: DIESEL, PLACA: DJP-7984/SP, CHASSI: 93XGNK7408C844729. AVALIADO EM R\$10.000,00.



LOTE Nº 93

DESCRIÇÃO: 01 (UM) VEÍCULO MMC/L200 4X4 GL, ANO/MODELO: 2008/2008, COR: CINZA, COMBUSTÍVEL: DIESEL, PLACA: DJP-7998/SP, CHASSI: 93XGNK7408C843864. AVALIADO EM R\$10.000,00.



LOTE Nº 94

DESCRIÇÃO: 01 (UM) VEÍCULO MMC/L200 4X4 GL, ANO/MODELO: 2008/2008, COR: PRATA, COMBUSTÍVEL: DIESEL, PLACA: DJP-7975/SP, CHASSI: 93XGNK7408C844707. AVALIADO EM R\$10.000,00.



LOTE Nº 95

DESCRIÇÃO: 01 (UM) VEÍCULO MMC/L200 4X4 GL, ANO/MODELO: 2011/2012, COR: PRATA, COMBUSTÍVEL: DIESEL, PLACA: DJL-8795/SP, CHASSI: 93XPNK740CCB85783. AVALIADO EM R\$10.000,00.



LOTE Nº 96

DESCRIÇÃO: 01 (UM) VEÍCULO MMC/L200 4X4 GL, ANO/MODELO: 2008/2008, COR: PRETA, COMBUSTÍVEL: DIESEL, PLACA: DJP-8022/SP, CHASSI: 93XGNK7408C844270. AVALIADO EM R\$10.000,00.



LOTE Nº 97

DESCRIÇÃO: 01 (UM) VEÍCULO MMC/L200 4X4 GL, ANO/MODELO: 2008/2008, COR: CINZA, COMBUSTÍVEL: DIESEL, PLACA: DJP-7966/SP, CHASSI: 93XGNK7408C843821. AVALIADO EM R\$10.000,00.



LOTE Nº 98

DESCRIÇÃO: 01 (UM) VEÍCULO MMC/L200 OUTDOOR, ANO/MODELO: 2008/2009, COR: PRETA, COMBUSTÍVEL: DIESEL, PLACA: EEF-0034/SP, CHASSI: 93XPNK7409C853409. AVALIADO EM R\$11.000,00.



LOTE Nº 99

DESCRIÇÃO: 01 (UM) VEÍCULO MMC/L200 OUTDOOR, ANO/MODELO: 2008/2009, COR: PRETA, COMBUSTÍVEL: DIESEL, PLACA: EEF-0203/SP, CHASSI: 93XPNK7409C853424. AVALIADO EM R\$11.000,00.



LOTE Nº 100

DESCRIÇÃO: 01 (UM) VEÍCULO MMC/L200 OUTDOOR, ANO/MODELO: 2009/2009, COR: PRATA, COMBUSTÍVEL: DIESEL, PLACA: EEF-0064/SP, CHASSI: 93XPNK7409C954315. AVALIADO EM R\$11.000,00.



LOTE Nº 101

DESCRIÇÃO: 01 (UM) VEÍCULO MMC/L200 OUTDOOR, ANO/MODELO: 2008/2009, COR: PRETA, COMBUSTÍVEL: DIESEL, PLACA: EEF-0184/SP, CHASSI: 93XPNK7409C853390. AVALIADO EM R\$11.000,00.



LOTE Nº 102

DESCRIÇÃO: 01 (UM) VEÍCULO MMC/L200 OUTDOOR, ANO/MODELO: 2008/2009, COR: PRETA, COMBUSTÍVEL: DIESEL, PLACA: EEF-0188/SP, CHASSI: 93XPNK7409C853482. AVALIADO EM R\$11.000,00.



LOTE N° 103

DESCRIÇÃO: 01 (UM) VEÍCULO I/M.BENZ 312D SPRINTER M, ANO/MODELO: 2000/2001, COR: BRANCA, COMBUSTÍVEL: DIESEL, PLACA: CDV-6427/SP, CHASSI: 8AC6903411A548193. AVALIADO EM R\$9.500,00.



LOTE Nº 104

DESCRIÇÃO: 01 (UM) veículo, SUCATA, FIAT/PALIO 1.6, ANO/MODELO 2000/2000, COR VERMELHA, COMBUSTÍVEL GASOLINA, PLACA CZA-6697/SP, CHASSI 9BD178245Y2241548. AVALIADO EM R\$200,00.



LOTE Nº 105

DESCRIÇÃO: 01 (UM) veículo, SUCATA, FIAT/SIENA HLX FLEX, ANO/MODELO: 2004/2005, COR: VERDE, COMBUSTÍVEL: ALCOOL/GASOLINA, PLACA: CMW-9514/SP, CHASSI: 9BD17241C53143227. AVALIADO EM R\$500,00.



LOTE Nº 106

DESCRIÇÃO: 01 (UM) veículo, SUCATA FIAT/SIENA HLX FLEX, ANO/MODELO: 2005/2005, COR: VERDE, COMBUSTÍVEL: ALCOOL/GASOLINA, PLACA: DBS-8335/SP, CHASSI: 9BD17241C53161327. AVALIADO EM R\$100,00.

