

POLÍCIA FEDERAL

LEILÃO DE VEÍCULOS OFICIAIS



CURITIBA - PR

NOVEMBRO - 2021

AVISOS

1- As fotos **têm efeito meramente ilustrativo**, não servindo de parâmetro para demonstrar o estado dos bens ou influenciar na decisão do participante, sendo necessária e obrigatória a inspeção física aos bens, como também a verificação dos opcionais, peças e demais agregados neles contidos, excluindo a Polícia Federal de qualquer indenização ou compensação financeira de qualquer natureza ou hipótese.

Edital completo no endereço eletrônico:

<http://www.pf.gov.br/servicos-pf/leiloes>

<http://www.danielgarcialeiloes.com.br>

2 - Data, local e horário do leilão:

- Data: 24 de novembro de 2021
- Local: www.danielgarcialeiloes.com.br
- Horário: 10:00 horas (horário local)

3 – Data, local e horário da visitação pública dos lotes:

A visitação pública dos lotes ocorrerá SOMENTE durante os dias 22 e 23 de novembro de 2021, de 09:00 às 17:00 horas, (horário local), no seguinte endereço:

- Depósito da Polícia Federal em Curitiba, na Vila Hauer, localizado na Rua Professor José Nogueira dos Santos, 301 (Próximo ao Atacadista Armazém da Dona Maria) – Curitiba/PR.

4 – Cadastro:

Os interessados em participar do leilão on-line deverão se cadastrar no portal, www.danielgarcialeiloes.com.br/cadastro observando as regras ali estabelecidas, aceitando as condições de vendas previstas para o certame.

5 – Forma de pagamento:

O preço do bem arrematado e o valor devido ao leiloeiro deverão ser pagos através da rede bancária, à vista. Aos arrematantes serão encaminhados e-mails, após a finalização do leilão, com as informações dos dados bancários correspondentes, bem como o pagamento do ICMS, em havendo incidência, através de GR emitida pela Secretaria do Estado da Fazenda do Estado do Paraná/PR.

A comissão do leiloeiro, na proporção de 5% (cinco por cento) será calculada sobre o valor do lance e correrá por conta exclusiva do arrematante, devendo ser paga no ato do arremate, de forma separada do valor principal.

LOTE Nº 1

Veículo	FIAT/SIENA FIRE
Ano/Modelo	2005/2006
Combustível	ALCOOL/GASOLINA
Placa/UF	ANF1458-PR
Cor	VERMELHA
Chassi	9BD17203G63190707
Valor mínimo de arrematação	R\$ 4.700,00
Obs.:	



LOTE Nº 2

Veículo	FIAT/SIENA
Ano/Modelo	2004/2005
Combustível	ALCOOL/GASOLINA
Placa/UF	AMK6419-PR
Cor	VERMELHA,
Chassi	9BD17241C53144012
Valor mínimo de arrematação	R\$ 4.700,00
Obs.:	



LOTE Nº 3

Veículo	FIAT/SIENA
Ano/Modelo	2004/2005
Combustível	ALCO/GASOL
Placa/UF	AMK6420-PR
Cor	VERMELHA
Chassi	9BD17241C53144133
Valor mínimo de arrematação	R\$ 4700,00
Obs.:	



LOTE Nº 4

Veículo	FIAT/SIENA HLX FLEX
Ano/Modelo	2004/2005
Combustível	ALCO/GASOL
Placa/UF	AMN3220-PR
Cor	AZUL
Chassi	9BD17241C53144176
Valor mínimo de arrematação	R\$ 4.700,00
Obs.:	



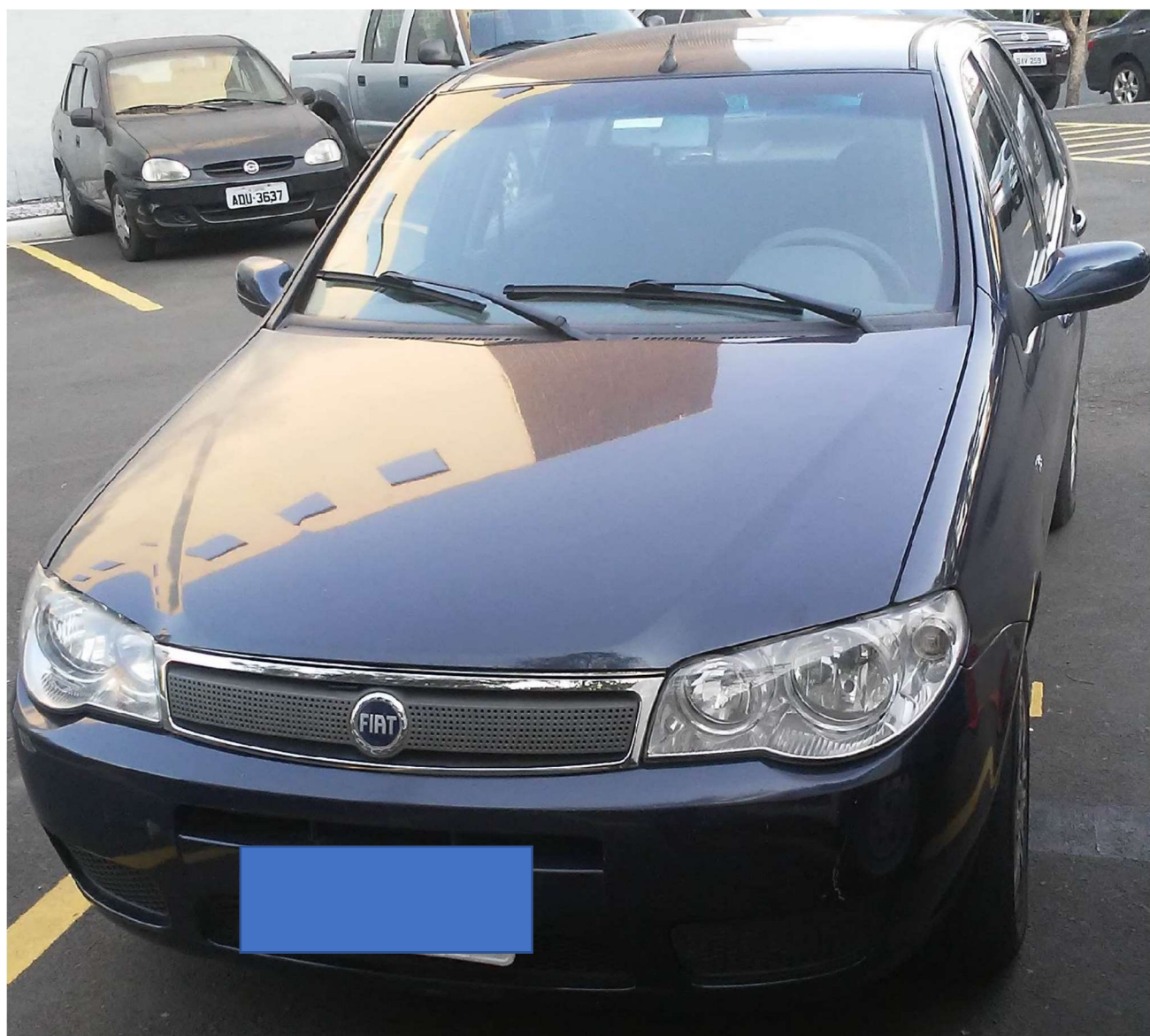
LOTE Nº 5

Veículo	FIAT/SIENA HLX FLEX
Ano/Modelo	2004/2005
Combustível	ALCO/GASOL
Placa/UF	AMN4116-PR
Cor	VERMELHA
Chassi	9BD17241C53144110
Valor mínimo de arrematação	R\$ 4.700,00
Obs.:	



LOTE Nº 6

Veículo	FIAT/SIENA HLX FLEX
Ano/Modelo	2005/2005
Combustível	ALCOOL/GASOLINA
Placa/UF	JFQ 6375
Cor	AZUL
Chassi	9BD17241C53160076
Valor mínimo de arrematação	R\$ 4.700,00
Obs.:	



LOTE Nº 7

Veículo	FIAT/SIENA HLX FLEX
Ano/Modelo	2005/2005
Combustível	ALCOOL/GASOLINA
Placa/UF	JFQ7095-PR
Cor	CINZA
Chassi	9BD17241C53159459
Valor mínimo de arrematação	R\$ 4.700,00
Obs.:	



LOTE Nº 8 (SUCATA)

Veículo	FIAT/UNO ELECTRONIC (Sucata)
Ano/Modelo	1994/1994
Combustível	GASOLINA
Placa/UF	AEQ5717-PR
Cor	VERMELHA
Chassi	9BD146000R5241826
Valor mínimo de arrematação	R\$ 200,00
Obs.:	



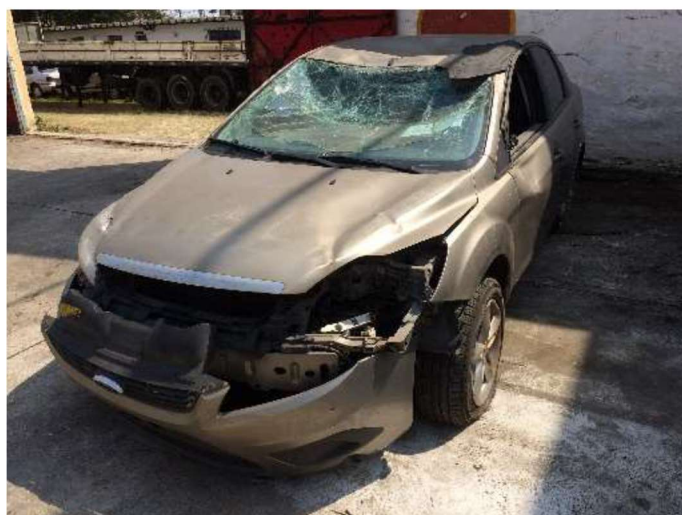
LOTE Nº 9

Veículo	FORD/FIESTA SEDAN FLEX
Ano/Modelo	2006/2007
Combustível	ALCOOL/GASOLINA
Placa/UF	MDX2427-PR
Cor	PRATA
Chassi	9BFZF20A778003585
Valor mínimo de arrematação	R\$ 4.500,00
Obs.:	



LOTE Nº 10

Veículo	I/FORD FOCUS 2.0L FC
Ano/Modelo	2009/2009
Combustível	GASOLINA
Placa/UF	ARE9364-PR
Cor	PRATA
Chassi	8AFFZZFFC9J239132
Valor mínimo de arrematação	R\$ 1.500,00
Obs.:	



LOTE Nº 11

Veículo	VEÍCULO I/FORD FOCUS 2.0L FC
Ano/Modelo	2009/2009
Combustível	GASOLINA
Placa/UF	ARE9739-PR
Cor	PRETA
Chassi	8AFFZZFFC9J239140.
Valor mínimo de arrematação	R\$ 6.000,00
Obs.:	



LOTE Nº 12

Veículo	VEÍCULO I/FORD FOCUS 2.0L FC
Ano/Modelo	2009/2009
Combustível	GASOLINA
Placa/UF	ARH0693-PR
Cor	PRATA
Chassi	8AFFZZFFC9J239588
Valor mínimo de arrematação	R\$ 6.000,00
Obs.:	



LOTE Nº 13

Veículo	GM/ASTRA SEDAN ADVANTAGE
Ano/Modelo	2007/2008
Combustível	ALCOOL/GASOLINA
Placa/UF	JGC4081-PR
Cor	PRETA
Chassi	9BGTR69W08B220758
Valor mínimo de arrematação	R\$ 5.100,00
Obs.:	



LOTE Nº 14

Veículo	GM/ASTRA SEDAN ADVANTAGE
Ano/Modelo	2007/2008
Combustível	ALCOOL/GASOLINA
Placa/UF	JGC4091-PR
Cor	PRETA
Chassi	9BGTR69W08B220512
Valor mínimo de arrematação	R\$ 5.100,00
Obs.:	



LOTE Nº 15

Veículo	GM/ASTRA SEDAN ADVANTAGE
Ano/Modelo	2008/2008
Combustível	ALCOOL/GASOLINA
Placa/UF	JGC4291-PR
Cor	PRATA
Chassi	9BGTR69W08B253894
Valor mínimo de arrematação	R\$ 5.100,00
Obs.:	



LOTE Nº 16

Veículo	GM/ASTRA SEDAN ADVANTAGE
Ano/Modelo	2008/2008
Combustível	ALCOOL/GASOLINA
Placa/UF	JGC4781-PR
Cor	CINZA
Chassi	9BGTR69W08B256309
Valor mínimo de arrematação	R\$ 5.100,00
Obs.:	



LOTE Nº 17

Veículo	GM/ASTRA SEDAN ADVANTAGE
Ano/Modelo	2007/2008
Combustível	ALCOOL/GASOLINA
Placa/UF	JJE3841-PR
Cor	PRETA
Chassi	9BGTR69W08B115977
Valor mínimo de arrematação	R\$ 5.100,00
Obs.:	



LOTE Nº 18

Veículo	GM/ASTRA SEDAN ADVANTAGE
Ano/Modelo	2008/2009
Combustível	ALCOOL/GASOLINA
Placa/UF	NHZ8681-PR
Cor	PRETA
Chassi	9BGTR69W09B197881
Valor mínimo de arrematação	R\$ 5.100,00
Obs.:	



LOTE Nº 19

Veículo	GM/ASTRA SEDAN CONFORT
Ano/Modelo	2004/2005
Combustível	ALCOOL/GASOLINA
Placa/UF	AMN8917-PR
Cor	BEGE
Chassi	9BGTS69W05B167158
Valor mínimo de arrematação	R\$ 4.600,00
Obs.:	



LOTE Nº 20 (SUCATA)

Veículo	GM/BLAZER (Sucata)
Ano/Modelo	2000/2000
Combustível	GASOLINA
Placa/UF	AJS9645-PR
Cor	PRETA
Chassi	9BG116AW0YC449449
Valor mínimo de arrematação	R\$ 500,00
Obs.:	



LOTE Nº 21

Veículo	GM/MERIVA JOY
Ano/Modelo	2007/2007
Combustível	ALCOOL/GASOLINA
Placa/UF	ASG2491-PR
Cor	AZUL
Chassi	9BGXL75G07C714544
Valor mínimo de arrematação	R\$ 4.000,00
Obs.:	



LOTE Nº 22

Veículo	GM/MERIVA MAXX
Ano/Modelo	2009/2009
Combustível	ALCOOL/GASOLINA
Placa/UF	IPN3093-PR
Cor	PRETA
Chassi	9BGXH75P09C160759
Valor mínimo de arrematação	R\$ 1.000,00
Obs.:	



LOTE Nº 23

Veículo	GM/S10 2.8 D 4X4
Ano/Modelo	2000/2000
Combustível	DIESEL
Placa/UF	AJS9643-PR
Cor	AZUL
Chassi	9BG138BC0YC448211
Valor mínimo de arrematação	R\$ 6.000,00
Obs.:	



LOTE Nº 24

Veículo	GM/S10 COLINA D 4X4
Ano/Modelo	2005/2006
Combustível	DIESEL
Placa/UF	ANT4460-PR
Cor	BRANCA
Chassi	9BG138JJ06C411882
Valor mínimo de arrematação	R\$ 9.000,00
Obs.:	



LOTE Nº 25

Veículo	I/GM/SILVERADO CONQ HD
Ano/Modelo	1999/2000
Combustível	DIESEL
Placa/UF	MEB5920-PR
Cor	AZUL
Chassi	8AG244HZ0YA102168
Valor mínimo de arrematação	R\$ 7.000,00
Obs.:	



LOTE Nº 26

Veículo	GM/VECTRA SEDAN ELEGANCE
Ano/Modelo	2008/2009
Combustível	ALCOOL/GASOLINA
Placa/UF	AQO2124-PR
Cor	CINZA
Chassi	9BGAB69W09B177684
Valor mínimo de arrematação	R\$ 6.000,00
Obs.:	



LOTE Nº 27

Veículo	GM/VECTRA SEDAN ELEGANCE
Ano/Modelo	2008/2008
Combustível	ALCOOL/GASOLINA
Placa/UF	EBM4I21-PR
Cor	PRETA
Chassi	9BGAB69W08B241025
Valor mínimo de arrematação	R\$ 6.000,00
Obs.:	



LOTE Nº 28

Veículo	MMC/L-200 4X4X GL
Ano/Modelo	2008/20008
Combustível	DIESEL
Placa/UF	AQF4743-PR
Cor	CINZA
Chassi	93XGNK7408C843816
Valor mínimo de arrematação	R\$ 7.000,00
Obs.:	



LOTE Nº 29

Veículo	MMC/L-200 4X4X G
Ano/Modelo	2008/20008
Combustível	DIESEL
Placa/UF	AQD3211-PR
Cor	CINZA
Chassi	93XGNK7408C843859
Valor mínimo de arrematação	R\$ 8.400,00
Obs.:	



LOTE Nº 30

Veículo	MMC/L-200 4X4X GL
Ano/Modelo	2008/20008
Combustível	DIESEL
Placa/UF	AQD3935-PR
Cor	VERDE
Chassi	93XGNK7408C841564
Valor mínimo de arrematação	R\$ 7.000,00
Obs.:	



LOTE Nº 31(SUCATA)

Veículo	MMC/L-200 4X4X GL (Sucata)
Ano/Modelo	2008/20008
Combustível	DIESEL
Placa/UF	AQF4745-PR
Cor	PRATA
Chassi	93XGNK7408C845940
Valor mínimo de arrematação	R\$ 1.000,00
Obs.:	



LOTE Nº 32

Veículo	MMC/L-200 4X4X GL
Ano/Modelo	2008/20008
Combustível	DIESEL
Placa/UF	AQF9623-PR
Cor	PRATA
Chassi	93XGNK7408C845973
Valor mínimo de arrematação	R\$ 8.400,00
Obs.:	



LOTE Nº 33

Veículo	MMC/L-200 4X4X GL
Ano/Modelo	2011/2012
Combustível	DIESEL
Placa/UF	AUY2026-PR
Cor	CINZA
Chassi	93XPNK740CCB86185
Valor mínimo de arrematação	R\$ 8.400,00
Obs.:	



LOTE Nº 34

Veículo	MMC/L-200 4X4X GL
Ano/Modelo	2011/2012
Combustível	DIESEL
Placa/UF	AUY2015-PR
Cor	PRATA
Chassi	93XPNK740CCB86481
Valor mínimo de arrematação	R\$ 8.400,00
Obs.:	



LOTE Nº 35

Veículo	MMC/L-200 OUTDOOR
Ano/Modelo	2008/2009
Combustível	DIESEL
Placa/UF	ARG9558-PR
Cor	PRETA
Chassi	93XPNK7409C853550
Valor mínimo de arrematação	R\$ 9.900,00
Obs.:	



LOTE Nº 36

Veículo	NISSAN/FRONTIER 4X4 XE
Ano/Modelo	2004/2005
Combustível	DIESEL
Placa/UF	AMO1695-PR
Cor	CINZA
Chassi	94DCMUD225J584058
Valor mínimo de arrematação	R\$ 8.600,00
Obs.:	



LOTE Nº 37

Veículo	NISSAN/FRONTIER 4X4 XE
Ano/Modelo	2004/2005
Combustível	DIESEL
Placa/UF	AMO1891-PR
Cor	PRETA
Chassi	94DCMUD225J586895
Valor mínimo de arrematação	R\$ 8.600,00
Obs.:	



LOTE Nº 38

Veículo	NISSAN/FRONTIER 4X4 XE
Ano/Modelo	2005/2005
Combustível	DIESEL
Placa/UF	JKH4081-PR
Cor	CINZA
Chassi	94DTMUD225J644690
Valor mínimo de arrematação	R\$ 8.600,00
Obs.:	



LOTE Nº 39

Veículo	PEUGEOT/HOGGAR XR
Ano/Modelo	2011/2011
Combustível	ALCOOL/GASOLINA
Placa/UF	ENL8427-PR
Cor	PRETA
Chassi	9362VKFWXBB007660
Valor mínimo de arrematação	R\$ 4.900,00
Obs.:	



LOTE Nº 40

Veículo	RENAULT/CLIO PRI 16VH
Ano/Modelo	2005/2005
Combustível	ALCOOL/GASOLINA
Placa/UF	AMN9709-PR
Cor	AZUL
Chassi	93YBB26255J600673
Valor mínimo de arrematação	R\$ 4.000,00
Obs.:	



LOTE Nº 41

Veículo	RENAULT/CLIO PRI 16VH
Ano/Modelo	2005/2005
Combustível	ALCOOL/GASOLINA
Placa/UF	AMN9712-PR
Cor	PRETA
Chassi	93YBB26255J598651
Valor mínimo de arrematação	R\$ 4.000,00
Obs.:	



LOTE Nº 42

Veículo	RENAULT/CLIO PRI 16VH
Ano/Modelo	2005/2005
Combustível	ALCOOL/GASOLINA
Placa/UF	AMN9716-PR
Cor	PRATA
Chassi	93YBB26255J598086
Valor mínimo de arrematação	R\$ 4.000,00
Obs.:	



LOTE Nº 43

Veículo	RENAULT/CLIO PRI 16VH
Ano/Modelo	2005/2005
Combustível	ALCOOL/GASOLINA
Placa/UF	AMN9717-PR
Cor	PRATA
Chassi	93YBB26255J596939
Valor mínimo de arrematação	R\$ 4.000,00
Obs.:	



LOTE Nº 44

Veículo	FIAT/SIENA HLX FLEX
Ano/Modelo	2005/2005
Combustível	ALCOOL/GASOLINA
Placa/UF	AMN9719-PR
Cor	PRATA
Chassi	93YBB26255J598031
Valor mínimo de arrematação	R\$ 4.000,00
Obs.:	



LOTE Nº 45

Veículo	RENAULT/CLIO PRI 16VH
Ano/Modelo	2005/2005
Combustível	ALCOOL/GASOLINA
Placa/UF	AMN9724-PR
Cor	VERDE
Chassi	93YBB26255J601514
Valor mínimo de arrematação	R\$ 4.000,00
Obs.:	



LOTE Nº 46

Veículo	FIAT/SIENA HLX FLEX
Ano/Modelo	2005/2005
Combustível	ALCOOL/GASOLINA
Placa/UF	AMN9727-PR
Cor	VERDE
Chassi	93YBB26255J601653
Valor mínimo de arrematação	R\$ 4.000,00
Obs.:	



LOTE Nº 47

Veículo	RENAULT/MEGANE SD DYN 20
Ano/Modelo	2008/2008
Combustível	GASOLINA
Placa/UF	AQF4744-PR
Cor	PRETA
Chassi	93YLM2N368J045401
Valor mínimo de arrematação	R\$ 5.100,00
Obs.:	



LOTE Nº 48

Veículo	RENAULT/MEGANE SD DYN 20
Ano/Modelo	2007/2007
Combustível	GASOLINA
Placa/UF	JJE5837-PR
Cor	AZUL
Chassi	93YLM2N367J832512
Valor mínimo de arrematação	R\$ 5.100,00
Obs.:	



LOTE Nº 49(SUCATA)

Veículo	TOYOTA/COROLLA XLI FLEX 1.8 (Sucata)
Ano/Modelo	2009/2009
Combustível	ALCOOL/GASOLINA
Placa/UF	JHN5873-PR
Cor	PRETA
Chassi	9BRBB42E995060595
Valor mínimo de arrematação	R\$ 600,00
Obs.:	



LOTE Nº 50

Veículo	I/VW AMAROK CD 4X4 SE
Ano/Modelo	2012/2013
Combustível	DIESEL
Placa/UF	JKK6A98-PR
Cor	PRATA
Chassi	WV1DB42H2DA017667
Valor mínimo de arrematação	R\$ 16.000,00
Obs.:	



LOTE Nº 51

Veículo	VW/GOL 1.6
Ano/Modelo	2012/2012
Combustível	ALCOOL/GASOLINA
Placa/UF	AVS2762-PR
Cor	CINZA,
Chassi	9BWAB05U4CP180918
Valor mínimo de arrematação	R\$ 3.000,00
Obs.:	



LOTE Nº 52

Veículo	VW/GOL 1.6
Ano/Modelo	2012/2012
Combustível	ALCOOL/GASOLINA
Placa/UF	AVS2781-PR
Cor	PRETA
Chassi	9BWAB05U2CP183798
Valor mínimo de arrematação	R\$ 5.000,00
Obs.:	



LOTE Nº 53

Veículo	VW/KOMBI
Ano/Modelo	2000/2000
Combustível	GASOLINA
Placa/UF	IJL8779-PR
Cor	BRANCA
Chassi	9BWGB17X3YP014677
Valor mínimo de arrematação	R\$ 3.500,00
Obs.:	



LOTE Nº 54(SUCATA)

Veículo	VW/SANTANA 2000 MI EVID (Sucata)
Ano/Modelo	1997/1998
Combustível	GASOLINA
Placa/UF	AHT1646-PR
Cor	CINZA
Chassi	9BWZZZ327VP033721
Valor mínimo de arrematação	R\$ 500,00
Obs.:	



LOTE Nº 55

Veículo	VW/SANTANA 2000 MI EVID
Ano/Modelo	1997/1998
Combustível	GASOLINA
Placa/UF	IHC6450-PR
Cor	AZUL
Chassi	9BWZZZ327VP042948
Valor mínimo de arrematação	R\$ 2.700,00
Obs.:	



LOTE Nº 56

Veículo	VW/SAVEIRO 1.6 CS VW/GOL 1.6
Ano/Modelo	2010/2011
Combustível	ALCOOL/GASOLINA
Placa/UF	ERU4E12-PR
Cor	PRATA
Chassi	9BWKB05U5BP006987
Valor mínimo de arrematação	R\$ 4.900,00
Obs.:	



LOTE Nº 57

Veículo	I/VW/SPACEFOX CONFORT
Ano/Modelo	2008/2008
Combustível	ALCOOL/GASOLINA
Placa/UF	APX0839-PR
Cor	PRATA
Chassi	8AWPB05Z28A032236
Valor mínimo de arrematação	R\$ 5.100,00
Obs.:	



LOTE Nº 58

Veículo	NISSAN/FRONTIER 4X4 XE
Ano/Modelo	2004/2005
Combustível	DIESEL
Placa/UF	AMO1692-PR
Cor	PRETA
Chassi	94DCMUD225J584986
Valor mínimo de arrematação	R\$ 8.600,00
Obs.:	

