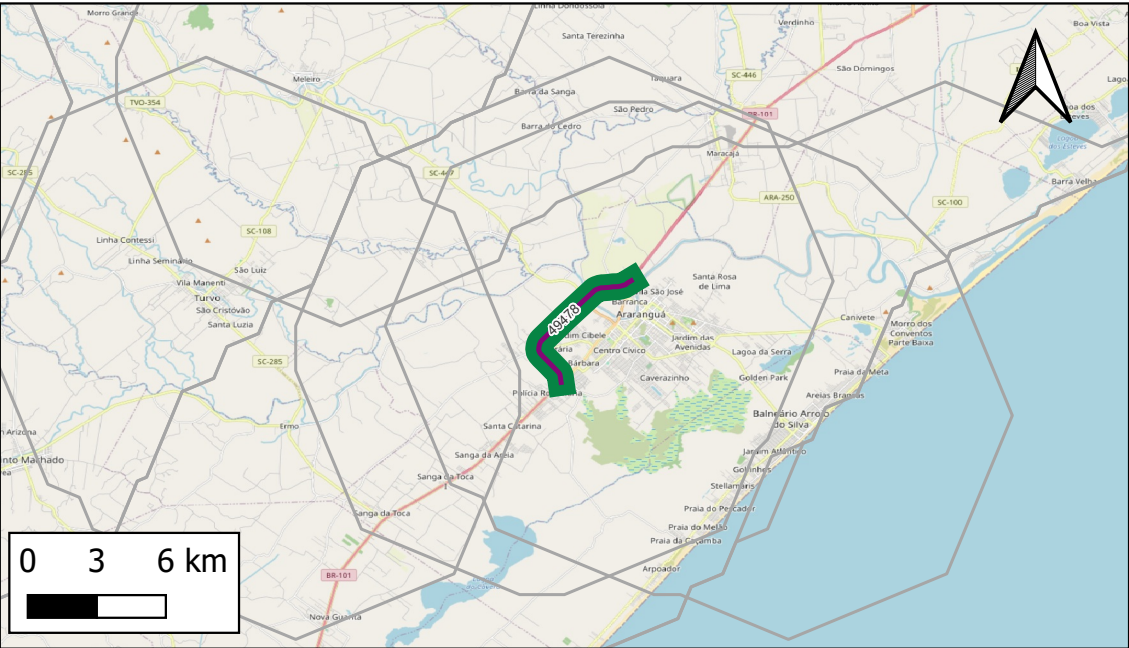


ID 21606 : Ampliação da BR-101/SC - PAC

Nome Padronizado: Ampliação da BR-101/SC - PAC



- Obras Pontuais
- Ampliação
  - Estudo/Projeto
  - Implantação
  - Manutenção
  - Operação
- Obras Lineares
- Ampliação
  - Estudo/Projeto
  - Implantação
  - Manutenção
  - Operação
- Empreendimentos

Respondente Empreendimento: INFRA S.A.  
Responsável Execução: DNIT  
Responsável Gestão: MT-SNTR

Infraestrutura principal: BR-101/SC

Status Avaliado: Em projeto

Ano declarado de início das obras: 2023;  
Ano de conclusão (última obra): 0  
Duração total avaliada: 0 anos.

Grupo Serv	Tipo Serviço	Componente infra	Qtd Obras	Extensão (KM)
Ampliação	Ampliação	Trecho Rodoviário	1	8
Operação	Operação	Trecho Rodoviário	1	8

Valor global declarado: R\$104.500.000, sendo R\$104.500.000 de CAPEX e R\$ 0 de OPEX.

Detalhamento de Obras do Empreendimento (Limitado às 13 primeiras obras)

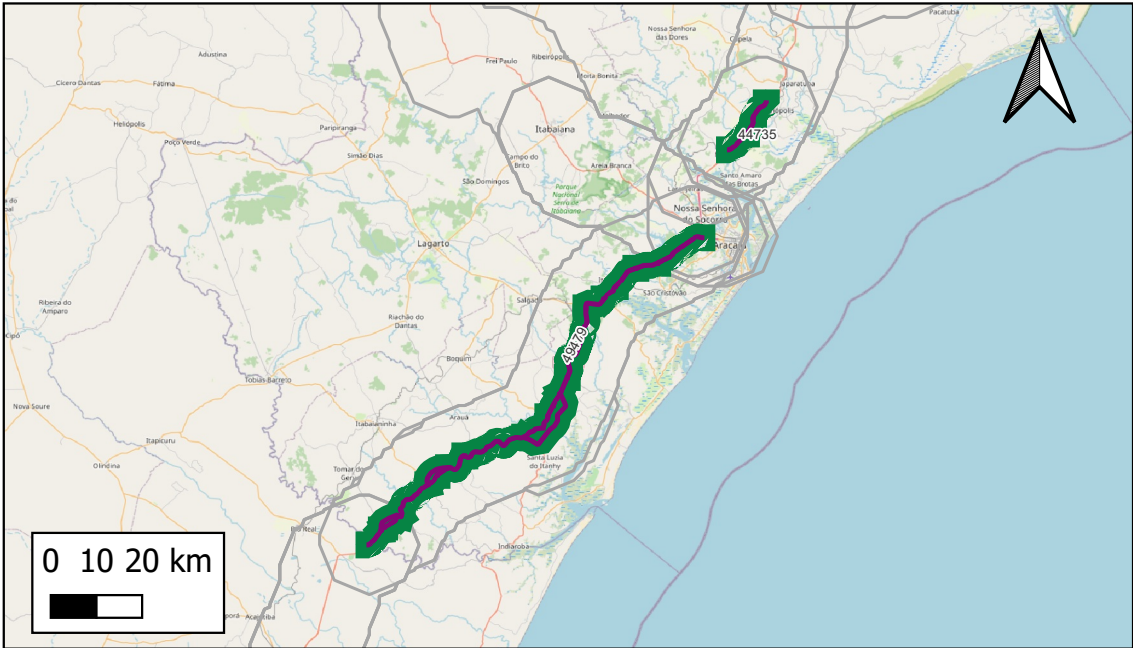
Quantidade total de obras cadastradas: 2

ID	Descrição	Grupo Serv	Tipo Serviço	Componente infra	Extensão(km)	Ano inicio	Duração	Status	Respondente
49478	Operação da BR-101/SC - PAC	Operação	Operação	Trecho Rodoviário	8	NULL	NULL	Em projeto	INFRA S.A.
44733	BR-101/SC - CONTO RNO RODOVIÁRIO DE ARARANGUÁ	Ampliação	Ampliação	Trecho Rodoviário	8	2023	NULL	Em projeto	MT-SNTR

Notas: (i) Os dados empreendimentos e obras aqui apresentados são os que foram informados pelos respectivos respondentes. Células em branco indicam que o valor não foi informado. (ii)Todas as obras, com ou sem valores informados, tiveram seu valor global estimado durante a Modelagem Econômico-financeira adotando-se prazos e custos referenciais padronizados.

ID 21607 : Ampliação da BR-101/SE - PAC

Nome Padronizado: Ampliação da BR-101/SE - PAC



- Obras Pontuais
- Ampliação
  - Estudo/Projeto
  - Implantação
  - Manutenção
  - Operação
- Obras Lineares
- Ampliação
  - Estudo/Projeto
  - Implantação
  - Manutenção
  - Operação Empreendimentos

Respondente Empreendimento: INFRA S.A.  
Responsável Execução: DNIT  
Responsável Gestão: MT-SNTR

Infraestrutura principal: BR-101/SE

Status Avaliado: Contratado - em execução

Ano declarado de início das obras: 2009;  
Ano de conclusão (última obra): 0  
Duração total avaliada: 0 anos.

Grupo Serv	Tipo Serviço	Componente infra	Qtd Obras	Extensão (KM)
Ampliação	Duplicação	Trecho Rodoviário	2	159
Operação	Operação	Trecho Rodoviário	1	159

Valor global declarado: R\$847.600.000, sendo R\$847.600.000 de CAPEX e R\$ 0 de OPEX.

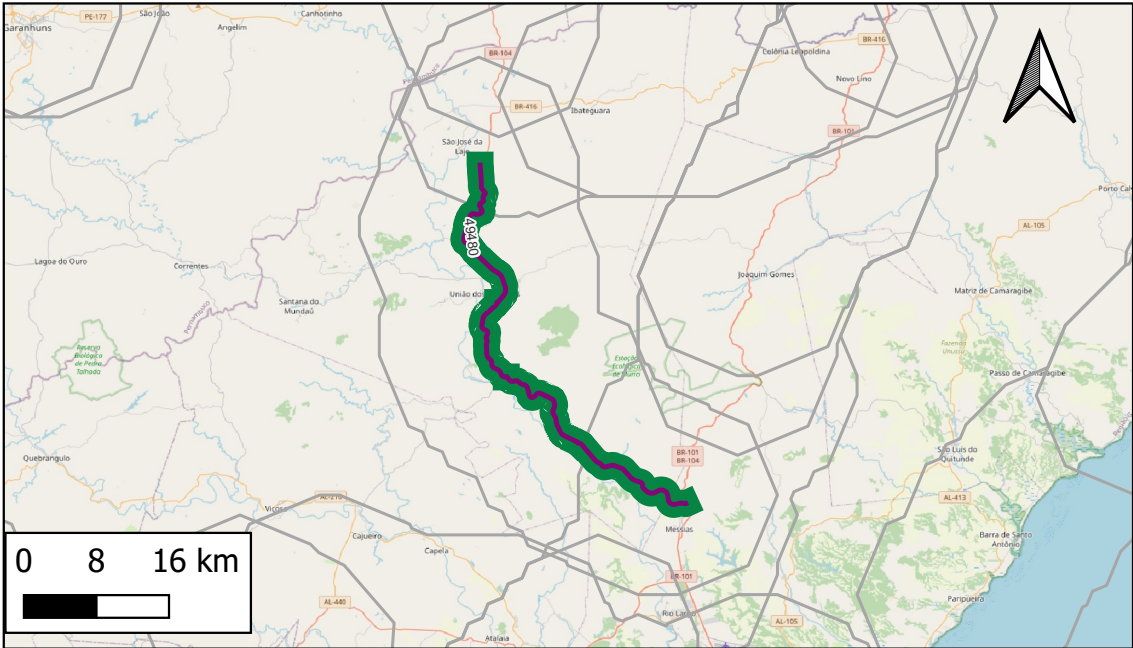
Detalhamento de Obras do Empreendimento (Limitado às 13 primeiras obras)

Quantidade total de obras cadastradas: 3

ID	Descrição	Grupo Serv	Tipo Serviço	Componente infra	Extensão(km)	Ano inicio	Duração	Status	Respondente
49479	Operação da BR-101/SE - PAC	Operação	Operação	Trecho Rodoviário	159	NULL	NULL	Contratado - em execução	INFRA S.A.
44734	BR-101/SE - ADEQUACAO DE TRECHO RODOVIARIO - DIVISA BA/SE - ENTRONCAMENTO BR-235 e	Ampliação	Duplicação	Trecho Rodoviário	145	2023	NULL	Em contratação (Licitação)	MT-SNTR
44735	BR-101/SE - LOTE 2 - ADEQUACAO DE TRECHO RODOVIARIO - PEDRA BRANCA - DIVISA SE/AL	Ampliação	Duplicação	Trecho Rodoviário	14	2009	NULL	Contratado - em execução	MT-SNTR

ID 21608 : Ampliação da BR-104/AL - PAC

Nome Padronizado: Ampliação da BR-104/AL - PAC



- Obras Pontuais
- Ampliação
  - Estudo/Projeto
  - Implantação
  - Manutenção
  - Operação
- Obras Lineares
- Ampliação
  - Estudo/Projeto
  - Implantação
  - Manutenção
  - Operação Empreendimentos

Respondente Empreendimento: INFRA S.A.  
Responsável Execução: DNIT  
Responsável Gestão: MT-SNTR

Infraestrutura principal: BR-104/AL

Status Avaliado: Em projeto

Ano declarado de início das obras: 2024;  
Ano de conclusão (última obra): 0  
Duração total avaliada: 0 anos.

Grupo Serv	Tipo Serviço	Componente infra	Qtd Obras	Extensão (KM)
Ampliação	Ampliação	Trecho Rodoviário	1	58
Operação	Operação	Trecho Rodoviário	1	58

Valor global declarado: R\$575.000.000, sendo R\$575.000.000 de CAPEX e R\$ 0 de OPEX.

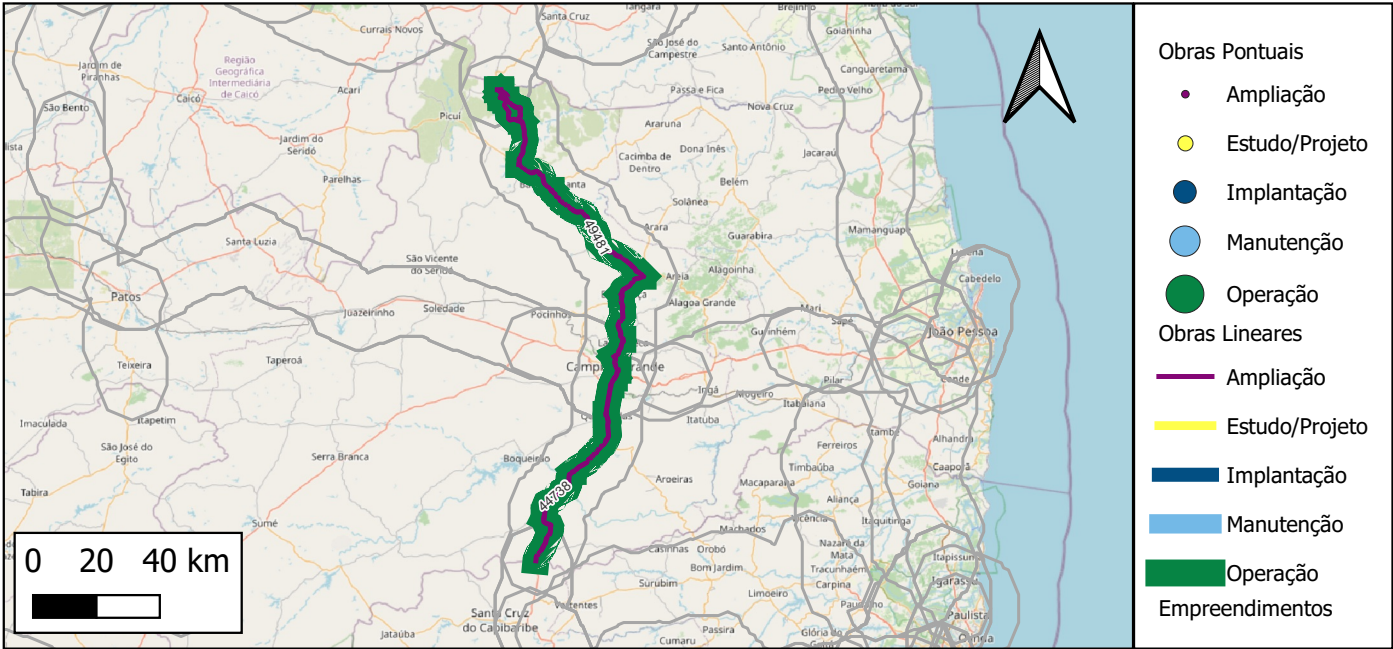
Detalhamento de Obras do Empreendimento (Limitado às 13 primeiras obras)

Quantidade total de obras cadastradas: 2

ID	Descrição	Grupo Serv	Tipo Serviço	Componente infra	Extensão(km)	Ano inicio	Duração	Status	Respondente
49480	Operação da BR-104/AL - PAC	Operação	Operação	Trecho Rodoviário	58	NULL	NULL	Em projeto	INFRA S.A.
44736	BR-104/AL - Adequação com Duplicação Messias - São José da Laje	Ampliação	Ampliação	Trecho Rodoviário	58	2024	NULL	Em projeto	MT-SNTR

ID 21609 : Ampliação da BR-104/PB - PAC

Nome Padronizado: Ampliação da BR-104/PB - PAC



Respondente Empreendimento: INFRA S.A.  
Responsável Execução: DNIT  
Responsável Gestão: MT-SNTR

Infraestrutura principal: BR-104/PB

Status Avaliado: Em estudo

Ano declarado de início das obras: 0;  
Ano de conclusão (última obra): 0  
Duração total avaliada: 0 anos.

Grupo Serv	Tipo Serviço	Componente infra	Qtd Obras	Extensão (KM)
Ampliação	Ampliação	Trecho Rodoviário	2	215
Operação	Operação	Trecho Rodoviário	1	215

Valor global declarado: R\$5.716.854, sendo R\$5.716.854 de CAPEX e R\$ 0 de OPEX.

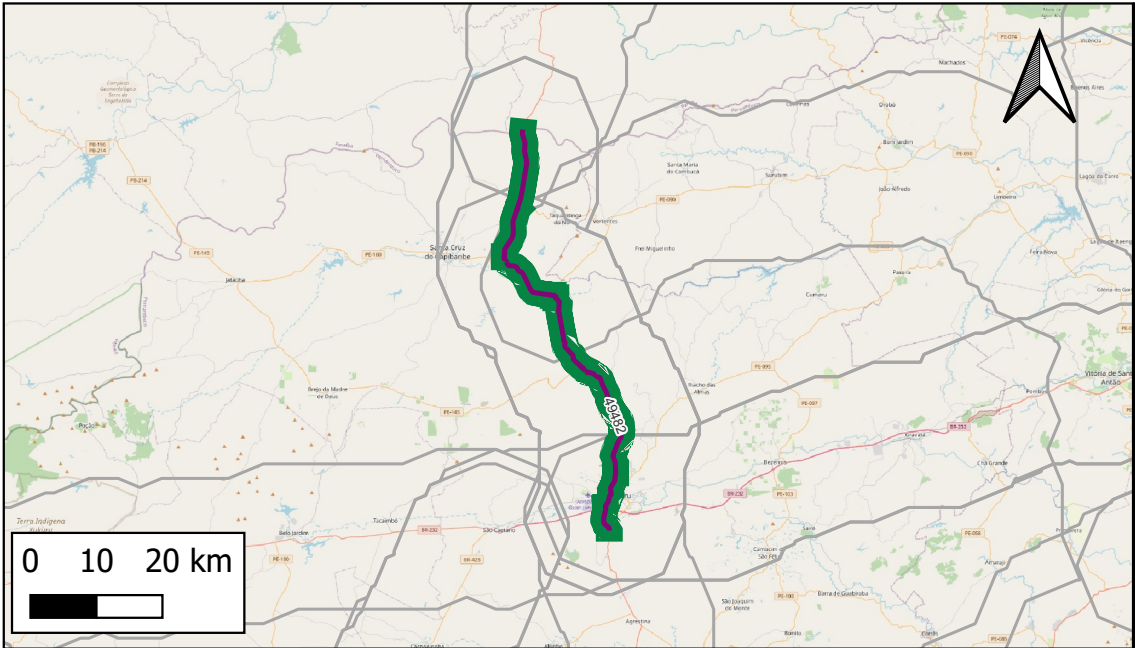
Detalhamento de Obras do Empreendimento (Limitado às 13 primeiras obras)

Quantidade total de obras cadastradas: 3

ID	Descrição	Grupo Serv	Tipo Serviço	Componente infra	Extensão(km)	Ano inicio	Duração	Status	Respondente
49481	Operação da BR-104/PB - PAC	Operação	Operação	Trecho Rodoviário	215	NULL	NULL	Em estudo	INFRA S.A.
44737	BR-104/PB - Adequação Campina Grande - Divisa RN	Ampliação	Ampliação	Trecho Rodoviário	141	NULL	NULL	Em estudo	MT-SNTR
44738	BR-104/PB - Adequação Campina Grande - Divisa PE	Ampliação	Ampliação	Trecho Rodoviário	74	NULL	NULL	Em estudo	MT-SNTR

ID 21610 : Ampliação da BR-104/PE - PAC

Nome Padronizado: Ampliação da BR-104/PE - PAC



- Obras Pontuais
- Ampliação
  - Estudo/Projeto
  - Implantação
  - Manutenção
  - Operação
- Obras Lineares
- Ampliação
  - Estudo/Projeto
  - Implantação
  - Manutenção
  - Operação
- Empreendimentos

Respondente Empreendimento: INFRA S.A.  
Responsável Execução: DNIT  
Responsável Gestão: MT-SNTR

Infraestrutura principal: BR-104/PE

Status Avaliado: Contratado - em execução

Ano declarado de início das obras: 2008;  
Ano de conclusão (última obra): 0  
Duração total avaliada: 0 anos.

Grupo Serv	Tipo Serviço	Componente infra	Qtd Obras	Extensão (KM)
Ampliação	Ampliação	Trecho Rodoviário	1	71
Operação	Operação	Trecho Rodoviário	1	71

Valor global declarado: R\$103.500.000, sendo R\$103.500.000 de CAPEX e R\$ 0 de OPEX.

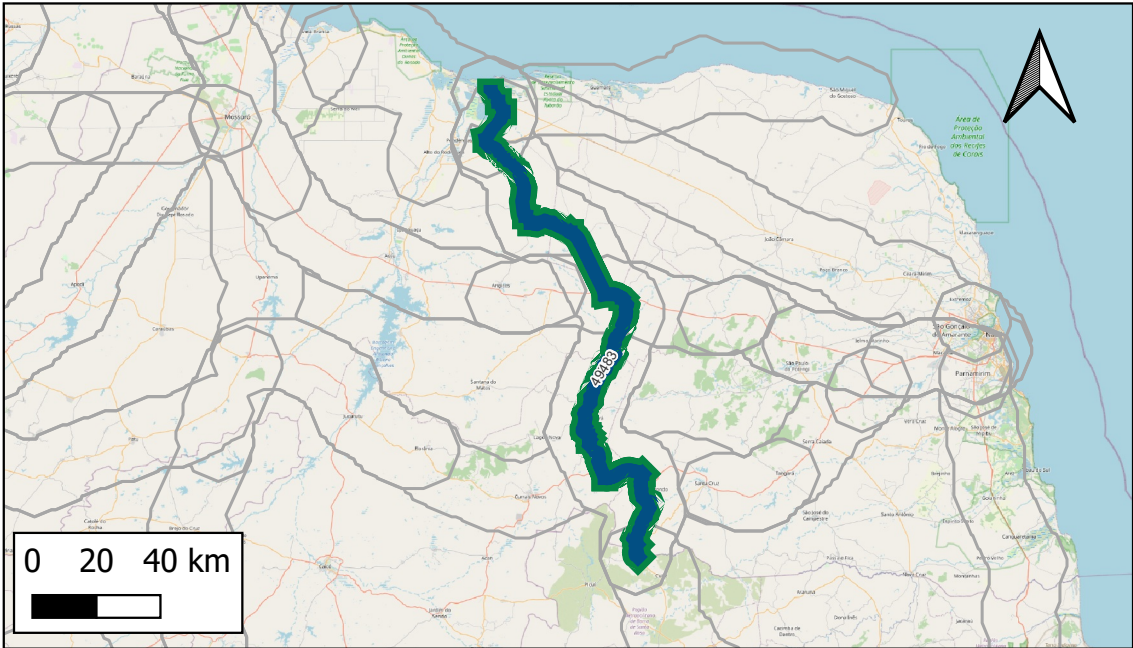
Detalhamento de Obras do Empreendimento (Limitado às 13 primeiras obras)

Quantidade total de obras cadastradas: 2

ID	Descrição	Grupo Serv	Tipo Serviço	Componente infra	Extensão(km)	Ano inicio	Duração	Status	Respondente
49482	Operação da BR-104/PE - PAC	Operação	Operação	Trecho Rodoviário	71	NULL	NULL	Contratado - em execução	INFRA S.A.
44739	BR-104/PE - ADEQUACAO DE TRECHO RODOVIARIO - ENTRONCAMENTO PE-160 - ENTRONCAMEN	Ampliação	Ampliação	Trecho Rodoviário	71	2008	NULL	Contratado - em execução	MT-SNTR

ID 21611 : Ampliação da BR-104/RN - PAC

Nome Padronizado: Ampliação da BR-104/RN - PAC



- Obras Pontuais
- Ampliação
  - Estudo/Projeto
  - Implantação
  - Manutenção
  - Operação
- Obras Lineares
- Ampliação
  - Estudo/Projeto
  - Implantação
  - Manutenção
  - Operação
- Empreendimentos

Respondente Empreendimento: INFRA S.A.  
Responsável Execução: DNIT  
Responsável Gestão: MT-SNTR

Infraestrutura principal: BR-104/RN

Status Avaliado: Em estudo

Ano declarado de início das obras: 0;  
Ano de conclusão (última obra): 0  
Duração total avaliada: 0 anos.

Grupo Serv	Tipo Serviço	Componente infra	Qtd Obras	Extensão (KM)
Implantação	Implantação	Trecho Rodoviário	1	207
Operação	Operação	Trecho Rodoviário	1	207

Valor global declarado: R\$11.923.948, sendo R\$11.923.948 de CAPEX e R\$ 0 de OPEX.

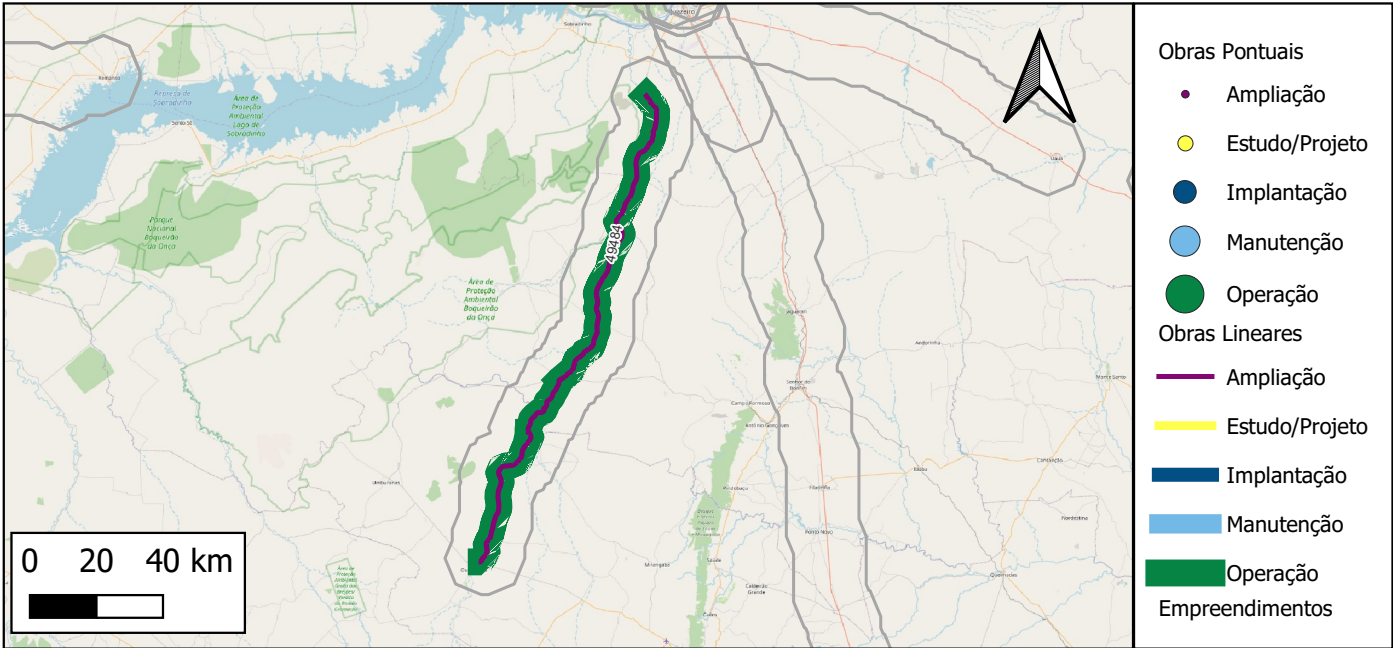
Detalhamento de Obras do Empreendimento (Limitado às 13 primeiras obras)

Quantidade total de obras cadastradas: 2

ID	Descrição	Grupo Serv	Tipo Serviço	Componente infra	Extensão(km)	Ano inicio	Duração	Status	Respondente
49483	Operação da BR-104/RN - PAC	Operação	Operação	Trecho Rodoviário	207	NULL	NULL	Em estudo	INFRA S.A.
44740	BR-104/RN - Implantação e Adequação de Capacidade	Implantação	Implantação	Trecho Rodoviário	207	NULL	NULL	Em estudo	MT-SNTR

ID 21612 : Ampliação da BR-122/BA - PAC

Nome Padronizado: Ampliação da BR-122/BA - PAC



**Respondente Empreendimento:** INFRA S.A.  
**Responsável Execução:** DNIT  
**Responsável Gestão:** MT-SNTR

**Infraestrutura principal:** BR-122/BA

**Status Avaliado:** Em estudo

**Ano declarado de início das obras:** 0;  
**Ano de conclusão (última obra):** 0  
**Duração total avaliada:** 0 anos.

Grupo Serv	Tipo Serviço	Componente infra	Qtd Obras	Extensão (KM)
Ampliação	Ampliação	Trecho Rodoviário	1	166
Operação	Operação	Trecho Rodoviário	1	166

**Valor global declarado:** R\$4.186.585, sendo R\$4.186.585 de CAPEX e R\$ 0 de OPEX.

Detalhamento de Obras do Empreendimento (Limitado às 13 primeiras obras)

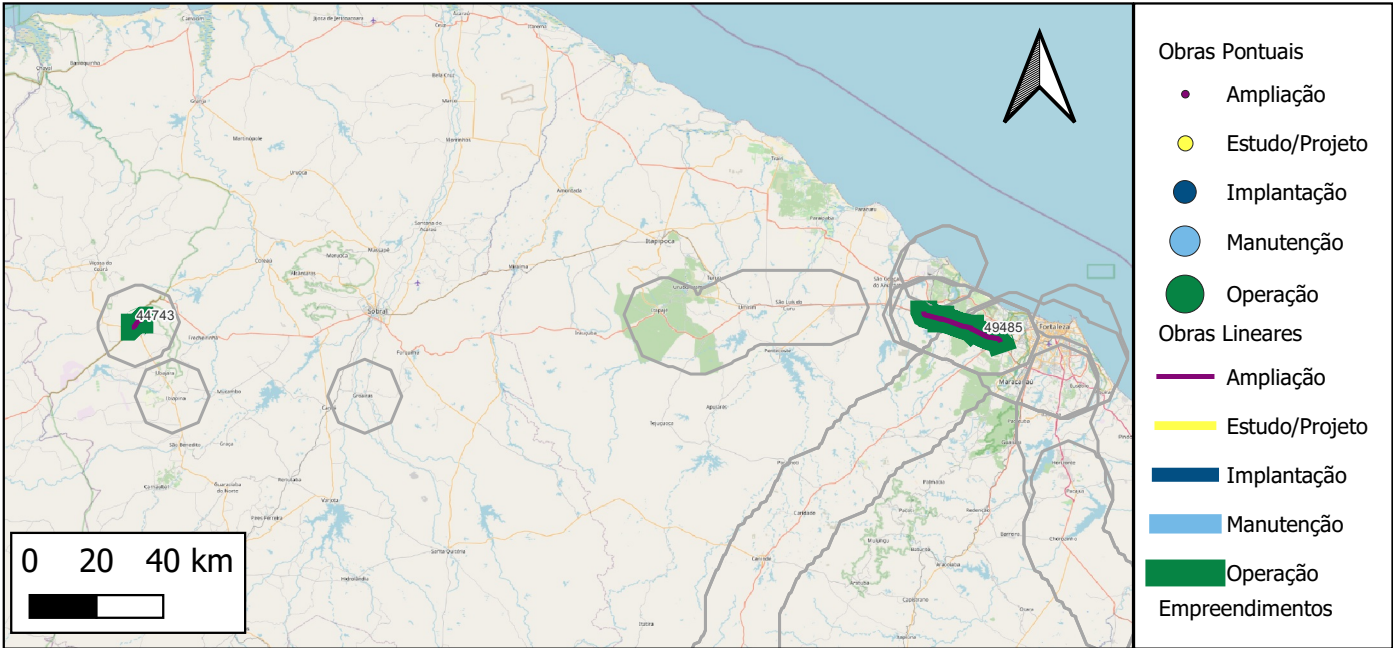
Quantidade total de obras cadastradas: 2

ID	Descrição	Grupo Serv	Tipo Serviço	Componente infra	Extensão(km)	Ano inicio	Duração	Status	Respondente
49484	Operação da BR-122/BA - PAC	Operação	Operação	Trecho Rodoviário	166	NULL	NULL	Em estudo	INFRA S.A.
44741	BR-122/BA - LOTE 01 - ADEQUAÇÃO DA CAPACIDADE E CONSTRUÇÃO DE SEGMENTOS	Ampliação	Ampliação	Trecho Rodoviário	166	NULL	NULL	Em estudo	MT-SNTR

Notas: (i) Os dados empreendimentos e obras aqui apresentados são os que foram informados pelos respectivos respondentes. Células em branco indicam que o valor não foi informado. (ii)Todas as obras, com ou sem valores informados, tiveram seu valor global estimado durante a Modelagem Econômico-financeira adotando-se prazos e custos referenciais padronizados.

ID 21613 : Ampliação da BR-222/CE - PAC

Nome Padronizado: Ampliação da BR-222/CE - PAC



Respondente Empreendimento: INFRA S.A.  
Responsável Execução: DNIT  
Responsável Gestão: MT-SNTR

Infraestrutura principal: BR-222/CE

Status Avaliado: Contratado - em execução

Ano declarado de início das obras: 2015;  
Ano de conclusão (última obra): 0  
Duração total avaliada: 0 anos.

Grupo Serv	Tipo Serviço	Componente infra	Qtd Obras	Extensão (KM)
Ampliação	Ampliação	Trecho Rodoviário	2	27
Operação	Operação	Trecho Rodoviário	1	27

Valor global declarado: R\$122.063.990, sendo R\$122.063.990 de CAPEX e R\$ 0 de OPEX.

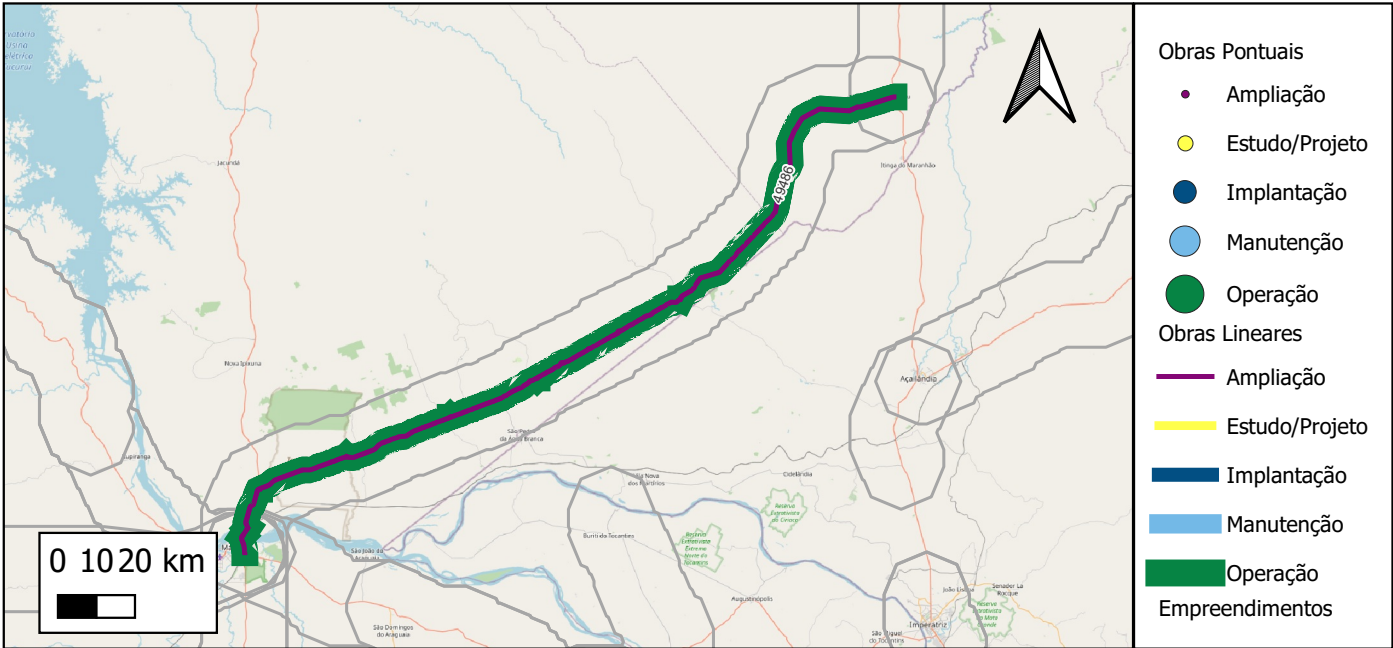
Detalhamento de Obras do Empreendimento (Limitado às 13 primeiras obras)

Quantidade total de obras cadastradas: 3

ID	Descrição	Grupo Serv	Tipo Serviço	Componente infra	Extensão(km)	Ano inicio	Duração	Status	Respondente
49485	Operação da BR-222/CE - PAC	Operação	Operação	Trecho Rodoviário	27	NULL	NULL	Contratado - em execução	INFRA S.A.
44742	BR-222/CE – Adequação Caucaia – Acesso Pecém	Ampliação	Ampliação	Trecho Rodoviário	24	2015	NULL	Contratado - em execução	MT-SNTR
44743	ELIMINAÇÃO DE PONTOS CRÍTICOS NA BR-222 ENTRE O KM 309,25 E 315,8 COM EXTENSÃO TOTA	Ampliação	Ampliação	Trecho Rodoviário	3	2021	NULL	Contratado - em execução	MT-SNTR

ID 21614 : Ampliação da BR-222/PA - PAC

Nome Padronizado: Ampliação da BR-222/PA - PAC



Respondente Empreendimento: INFRA S.A.  
Responsável Execução: DNIT  
Responsável Gestão: MT-SNTR

Infraestrutura principal: BR-222/PA

Status Avaliado: Em estudo

Ano declarado de início das obras: 0;  
Ano de conclusão (última obra): 0  
Duração total avaliada: 0 anos.

Grupo Serv	Tipo Serviço	Componente infra	Qtd Obras	Extensão (KM)
Ampliação	Duplicação	Trecho Rodoviário	1	227
Operação	Operação	Trecho Rodoviário	1	227

Valor global declarado: R\$41.055.000, sendo R\$41.055.000 de CAPEX e R\$ 0 de OPEX.

Detalhamento de Obras do Empreendimento (Limitado às 13 primeiras obras)

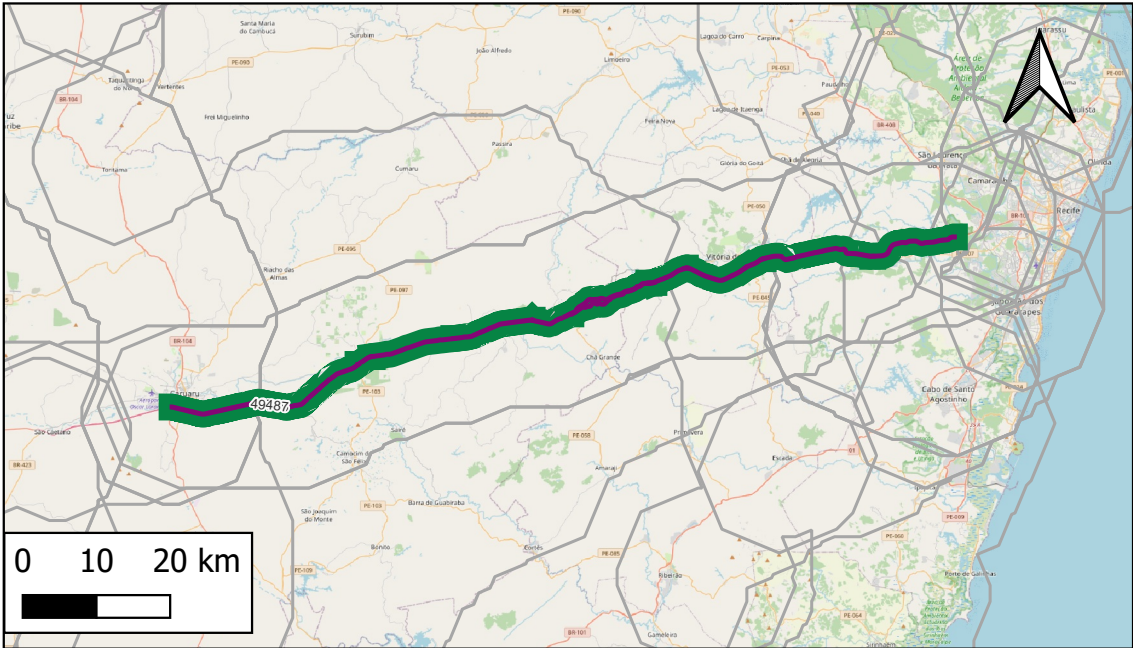
Quantidade total de obras cadastradas: 2

ID	Descrição	Grupo Serv	Tipo Serviço	Componente infra	Extensão(km)	Ano inicio	Duração	Status	Respondente
49486	Operação da BR-222/PA - PAC	Operação	Operação	Trecho Rodoviário	227	NULL	NULL	Em estudo	INFRA S.A.
44744	BR-222/PA Duplicação entre Marabá e Dom Eliseu (ENTRONCAMENTO COM BR-010)	Ampliação	Duplicação	Trecho Rodoviário	227	NULL	NULL	Em estudo	MT-SNTR

Notas: (i) Os dados empreendimentos e obras aqui apresentados são os que foram informados pelos respectivos respondentes. Células em branco indicam que o valor não foi informado. (ii)Todas as obras, com ou sem valores informados, tiveram seu valor global estimado durante a Modelagem Econômico-financeira adotando-se prazos e custos referenciais padronizados.

ID 21615 : Ampliação da BR-232/PE - PAC

Nome Padronizado: Ampliação da BR-232/PE - PAC



- Obras Pontuais
- Ampliação
  - Estudo/Projeto
  - Implantação
  - Manutenção
  - Operação
- Obras Lineares
- Ampliação
  - Estudo/Projeto
  - Implantação
  - Manutenção
  - Operação
- Empreendimentos

Respondente Empreendimento: INFRA S.A.  
Responsável Execução: DNIT  
Responsável Gestão: MT-SNTR

Infraestrutura principal: BR-232/PE

Status Avaliado: Em estudo

Ano declarado de início das obras: 0;  
Ano de conclusão (última obra): 0  
Duração total avaliada: 0 anos.

Grupo Serv	Tipo Serviço	Componente infra	Qtd Obras	Extensão (KM)
Ampliação	Duplicação	Trecho Rodoviário	1	127
Operação	Operação	Trecho Rodoviário	1	127

Valor global declarado: R\$46.118.448, sendo R\$46.118.448 de CAPEX e R\$ 0 de OPEX.

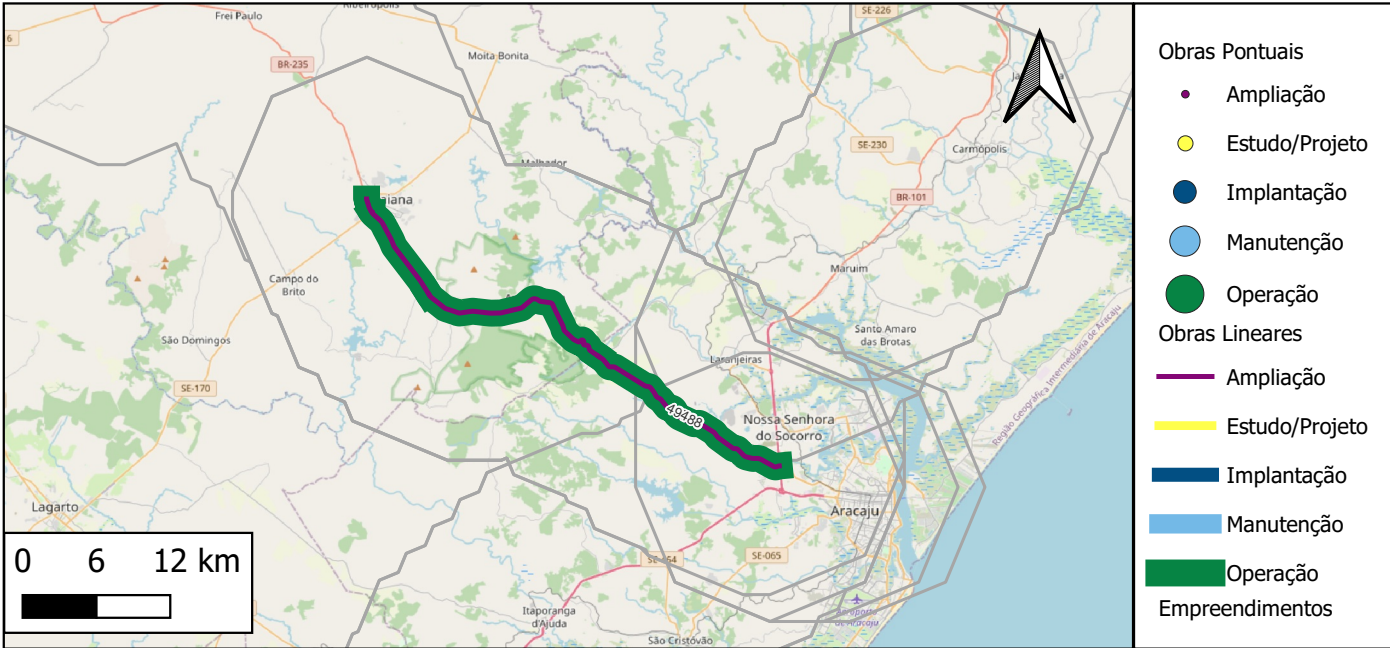
Detalhamento de Obras do Empreendimento (Limitado às 13 primeiras obras)

Quantidade total de obras cadastradas: 2

ID	Descrição	Grupo Serv	Tipo Serviço	Componente infra	Extensão(km)	Ano inicio	Duração	Status	Respondente
49487	Operação da BR-232/PE - PAC	Operação	Operação	Trecho Rodoviário	127	NULL	NULL	Em estudo	INFRA S.A.
44745	BR-232/PE - Restauração, Duplicação e Triplicação	Ampliação	Duplicação	Trecho Rodoviário	127	NULL	NULL	Em estudo	MT-SNTR

ID 21616 : Ampliação da BR-235/SE - PAC

Nome Padronizado: Ampliação da BR-235/SE - PAC



Respondente Empreendimento: INFRA S.A.  
Responsável Execução: DNIT  
Responsável Gestão: MT-SNTR

Infraestrutura principal: BR-235/SE

Status Avaliado: Em estudo

Ano declarado de início das obras: 0;  
Ano de conclusão (última obra): 0  
Duração total avaliada: 0 anos.

Grupo Serv	Tipo Serviço	Componente infra	Qtd Obras	Extensão (KM)
Ampliação	Duplicação	Trecho Rodoviário	1	45
Operação	Operação	Trecho Rodoviário	1	45

Valor global declarado: R\$4.478.780, sendo R\$4.478.780 de CAPEX e R\$ 0 de OPEX.

Detalhamento de Obras do Empreendimento (Limitado às 13 primeiras obras)

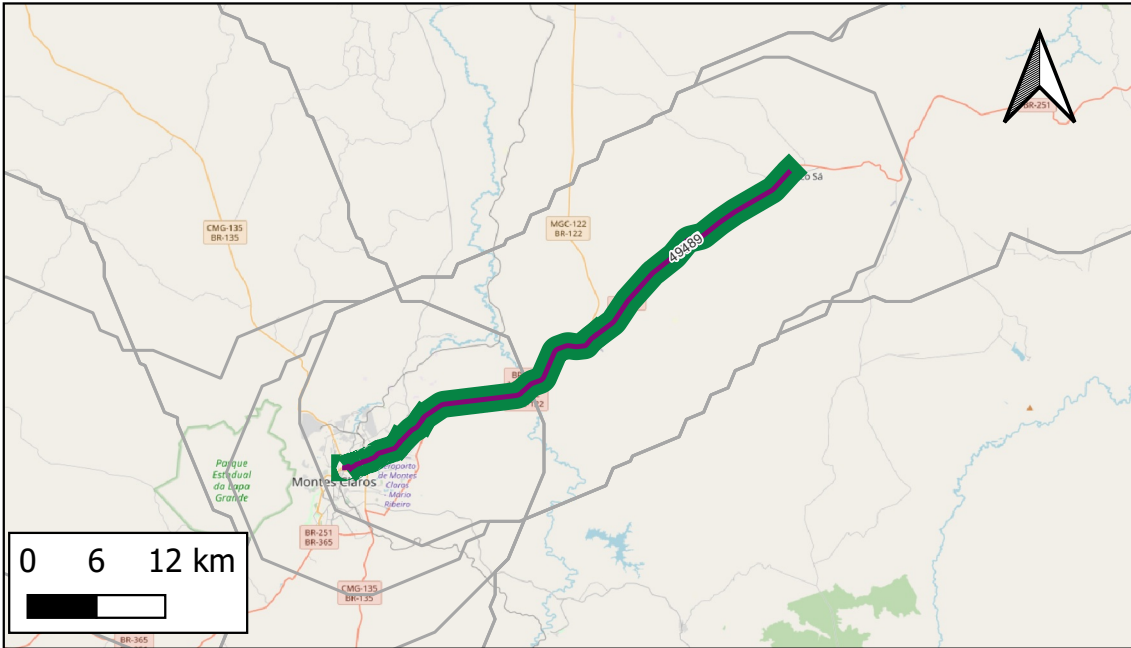
Quantidade total de obras cadastradas: 2

ID	Descrição	Grupo Serv	Tipo Serviço	Componente infra	Extensão(km)	Ano inicio	Duração	Status	Respondente
49488	Operação da BR-235/SE - PAC	Operação	Operação	Trecho Rodoviário	45	NULL	NULL	Em estudo	INFRA S.A.
44746	BR-235/SE - DUPLICAÇÃO ARACAJU/SE - ITABAINA/SE	Ampliação	Duplicação	Trecho Rodoviário	45	NULL	NULL	Em estudo	MT-SNTR

Notas: (i) Os dados empreendimentos e obras aqui apresentados são os que foram informados pelos respectivos respondentes. Células em branco indicam que o valor não foi informado. (ii)Todas as obras, com ou sem valores informados, tiveram seu valor global estimado durante a Modelagem Econômico-financeira adotando-se prazos e custos referenciais padronizados.

ID 21617 : Ampliação da BR-251/MG - PAC

Nome Padronizado: Ampliação da BR-251/MG - PAC



- Obras Pontuais
- Ampliação
  - Estudo/Projeto
  - Implantação
  - Manutenção
  - Operação
- Obras Lineares
- Ampliação
  - Estudo/Projeto
  - Implantação
  - Manutenção
  - Operação
- Empreendimentos

Respondente Empreendimento: INFRA S.A.  
Responsável Execução: DNIT  
Responsável Gestão: MT-SNTR

Infraestrutura principal: BR-251/MG

Status Avaliado: Em estudo

Ano declarado de início das obras: 0;  
Ano de conclusão (última obra): 0  
Duração total avaliada: 0 anos.

Grupo Serv	Tipo Serviço	Componente infra	Qty Obras	Extensão (KM)
Ampliação	Ampliação	Trecho Rodoviário	1	50
Operação	Operação	Trecho Rodoviário	1	50

Valor global declarado: R\$2.309.840, sendo R\$2.309.840 de CAPEX e R\$ 0 de OPEX.

Detalhamento de Obras do Empreendimento (Limitado às 13 primeiras obras)

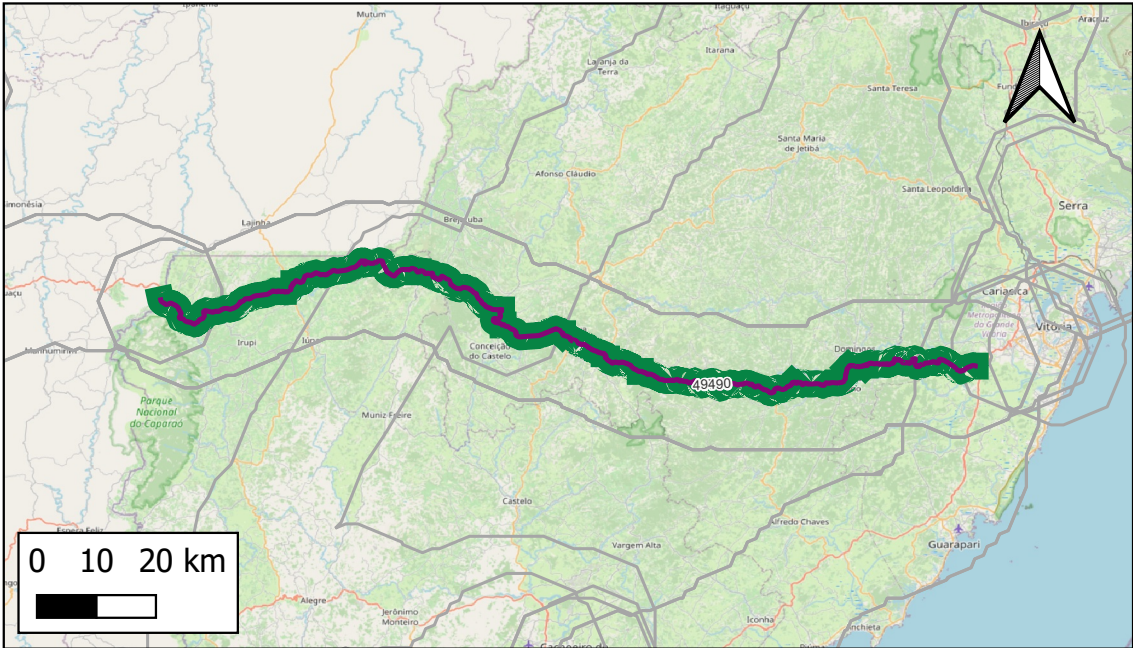
Quantidade total de obras cadastradas: 2

ID	Descrição	Grupo Serv	Tipo Serviço	Componente infra	Extensão(km)	Ano início	Duração	Status	Respondente
49489	Operação da BR-251/MG - PAC	Operação	Operação	Trecho Rodoviário	50	NULL	NULL	Em estudo	INFRA S.A.
44747	BR-251/MG – Adequação de Capacidade Montes Claros – Francisco de Sá	Ampliação	Ampliação	Trecho Rodoviário	50	NULL	NULL	Em estudo	MT-SNTR

Notas: (i) Os dados empreendimentos e obras aqui apresentados são os que foram informados pelos respectivos respondentes. Células em branco indicam que o valor não foi informado. (ii) Todas as obras, com ou sem valores informados, tiveram seu valor global estimado durante a Modelagem Econômico-financeira adotando-se prazos e custos referenciais padronizados.

ID 21618 : Ampliação da BR-262/ES - PAC

Nome Padronizado: Ampliação da BR-262/ES - PAC



- Obras Pontuais
- Ampliação
  - Estudo/Projeto
  - Implantação
  - Manutenção
  - Operação
- Obras Lineares
- Ampliação
  - Estudo/Projeto
  - Implantação
  - Manutenção
  - Operação
- Empreendimentos

Respondente Empreendimento: INFRA S.A.  
Responsável Execução: DNIT  
Responsável Gestão: MT-SNTR

Infraestrutura principal: BR-262/ES

Status Avaliado: Em projeto

Ano declarado de início das obras: 0;  
Ano de conclusão (última obra): 0  
Duração total avaliada: 0 anos.

Grupo Serv	Tipo Serviço	Componente infra	Qtd Obras	Extensão (KM)
Ampliação	Duplicação	Trecho Rodoviário	1	180
Operação	Operação	Trecho Rodoviário	1	180

Valor global declarado: R\$15.845.502, sendo R\$15.845.502 de CAPEX e R\$ 0 de OPEX.

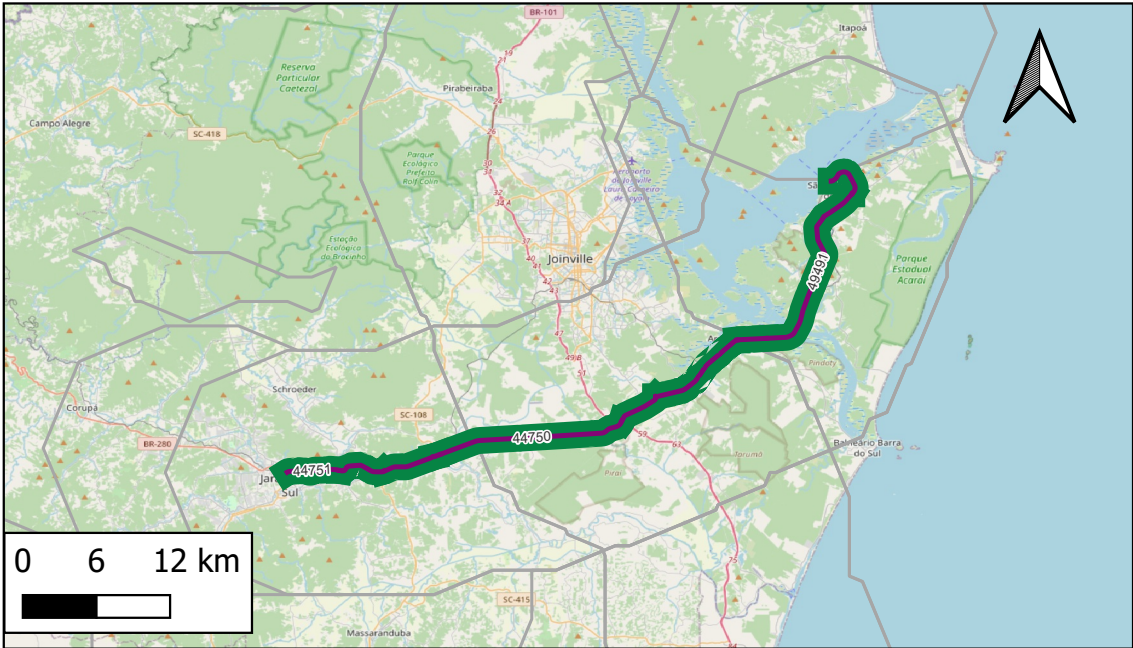
Detalhamento de Obras do Empreendimento (Limitado às 13 primeiras obras)

Quantidade total de obras cadastradas: 2

ID	Descrição	Grupo Serv	Tipo Serviço	Componente infra	Extensão(km)	Ano inicio	Duração	Status	Respondente
49490	Operação da BR-262/ES - PAC	Operação	Operação	Trecho Rodoviário	180	NULL	NULL	Em projeto	INFRA S.A.
44748	BR-262/ES - Duplicação - Viana – Div ES/MG	Ampliação	Duplicação	Trecho Rodoviário	180	NULL	NULL	Em projeto	MT-SNTR

ID 21619 : Ampliação da BR-280/SC - PAC

Nome Padronizado: Ampliação da BR-280/SC - PAC



- Obras Pontuais
- Ampliação
  - Estudo/Projeto
  - Implantação
  - Manutenção
  - Operação
- Obras Lineares
- Ampliação
  - Estudo/Projeto
  - Implantação
  - Manutenção
  - Operação Empreendimentos

Respondente Empreendimento: INFRA S.A.  
Responsável Execução: DNIT  
Responsável Gestão: MT-SNTR

Infraestrutura principal: BR-280/SC

Status Avaliado: Contratado - em execução

Ano declarado de início das obras: 2014;  
Ano de conclusão (última obra): 0  
Duração total avaliada: 0 anos.

Grupo Serv	Tipo Serviço	Componente infra	Qtd Obras	Extensão (KM)
Ampliação	Duplicação	Trecho Rodoviário	3	64
Operação	Operação	Trecho Rodoviário	1	64

Valor global declarado: R\$1.020.000.000, sendo R\$1.020.000.000 de CAPEX e R\$ 0 de OPEX.

Detalhamento de Obras do Empreendimento (Limitado às 13 primeiras obras)

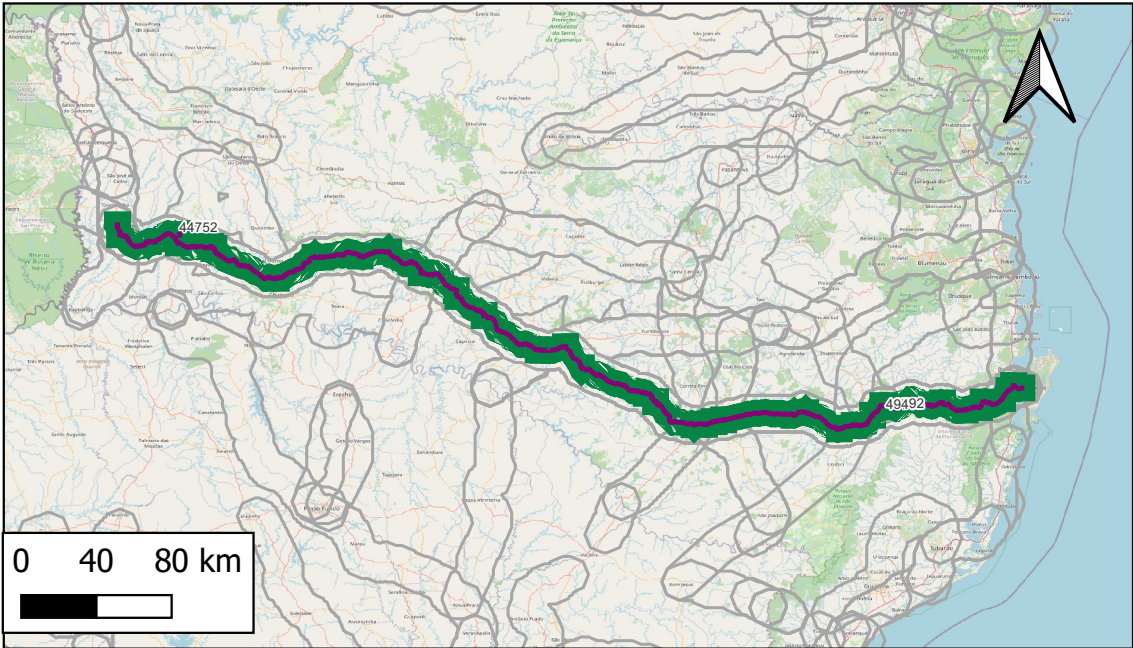
Quantidade total de obras cadastradas: 4

ID	Descrição	Grupo Serv	Tipo Serviço	Componente infra	Extensão(km)	Ano inicio	Duração	Status	Respondente
49491	Operação da BR-280/SC - PAC	Operação	Operação	Trecho Rodoviário	64	NULL	NULL	Contratado - em execução	INFRA S.A.
44749	BR-280/SC - LOTE 1 - ADEQUACAO DE TRECHO RODOVIARIO - SAO FRANCISCO DO SUL - JARAGUA	Ampliação	Duplicação	Trecho Rodoviário	35	2014	NULL	Contratado - em execução	MT-SNTR
44750	BR-280/SC - LOTE 2.1 - ADEQUACAO DE TRECHO RODOVIARIO - SAO FRANCISCO DO SUL - JARAGUA	Ampliação	Duplicação	Trecho Rodoviário	20	2014	NULL	Contratado - em execução	MT-SNTR
44751	BR-280/SC - LOTE 2.2 - ADEQUACAO DE TRECHO RODOVIARIO - SAO FRANCISCO DO SUL - JARAGUA	Ampliação	Duplicação	Trecho Rodoviário	8	2014	NULL	Contratado - em execução	MT-SNTR

Notas: (i) Os dados empreendimentos e obras aqui apresentados são os que foram informados pelos respectivos respondentes. Células em branco indicam que o valor não foi informado. (ii)Todas as obras, com ou sem valores informados, tiveram seu valor global estimado durante a Modelagem Econômico-financeira adotando-se prazos e custos referenciais padronizados.

ID 21620 : Ampliação da BR-282/SC - PAC

Nome Padronizado: Ampliação da BR-282/SC - PAC



- Obras Pontuais
- Ampliação
  - Estudo/Projeto
  - Implantação
  - Manutenção
  - Operação
- Obras Lineares
- Ampliação
  - Estudo/Projeto
  - Implantação
  - Manutenção
  - Operação Empreendimentos

Respondente Empreendimento: INFRA S.A.  
Responsável Execução: DNIT  
Responsável Gestão: MT-SNTR

Infraestrutura principal: BR-282/SC

Status Avaliado: Contratado - em execução

Ano declarado de início das obras: 2020;  
Ano de conclusão (última obra): 0  
Duração total avaliada: 0 anos.

Grupo Serv	Tipo Serviço	Componente infra	Qtd Obras	Extensão (KM)
Ampliação	Ampliação	Trecho Rodoviário	2	654
Operação	Operação	Trecho Rodoviário	1	654

Valor global declarado: R\$223.600.000, sendo R\$223.600.000 de CAPEX e R\$ 0 de OPEX.

Detalhamento de Obras do Empreendimento (Limitado às 13 primeiras obras)

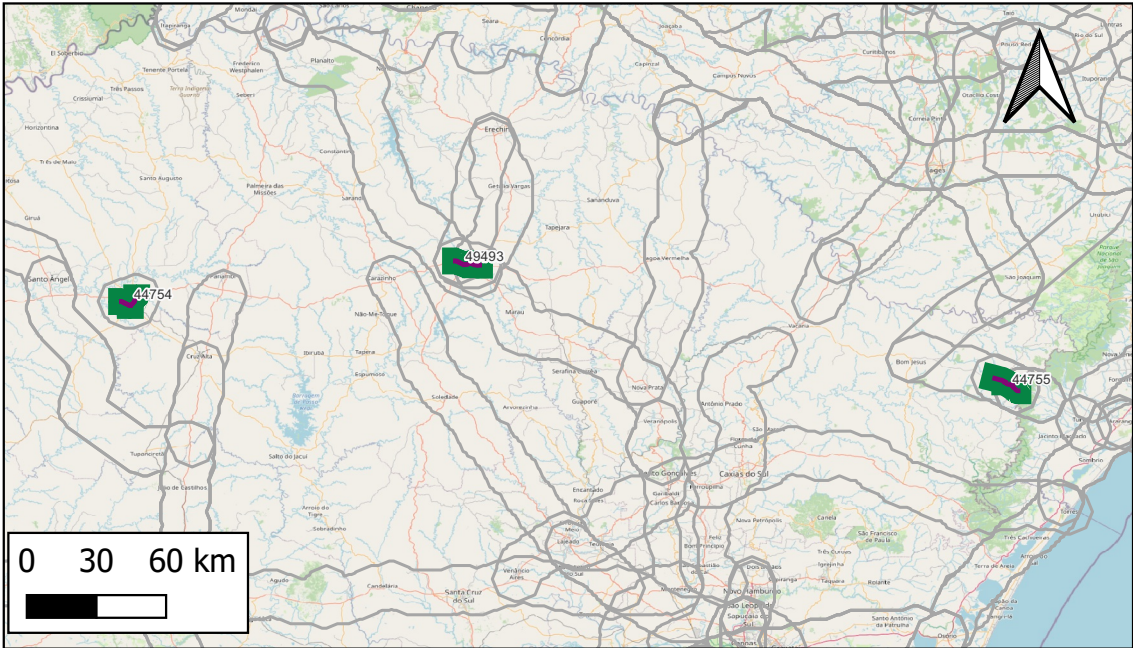
Quantidade total de obras cadastradas: 3

ID	Descrição	Grupo Serv	Tipo Serviço	Componente infra	Extensão(km)	Ano inicio	Duração	Status	Respondente
49492	Operação da BR-282/SC - PAC	Operação	Operação	Trecho Rodoviário	654	NULL	NULL	Contratado - em execução	INFRA S.A.
44752	BR-282/SC - ADEQUAÇÃO DE TRAVESSIA URBANA DE MARAVILHA	Ampliação	Ampliação	Trecho Rodoviário	0	2023	NULL	Em projeto	MT-SNTR
44753	BR-282/SC - ADEQUACAO DE TRECHO RODOVIARIO - FLORIANOPOLIS - SAO MIGUEL DO OESTE	Ampliação	Ampliação	Trecho Rodoviário	653	2020	NULL	Contratado - em execução	MT-SNTR

Notas: (i) Os dados empreendimentos e obras aqui apresentados são os que foram informados pelos respectivos respondentes. Células em branco indicam que o valor não foi informado. (ii) Todas as obras, com ou sem valores informados, tiveram seu valor global estimado durante a Modelagem Econômico-financeira adotando-se prazos e custos referenciais padronizados.

ID 21621 : Ampliação da BR-285/RS - PAC

Nome Padronizado: Ampliação da BR-285/RS - PAC



- Obras Pontuais
- Ampliação
  - Estudo/Projeto
  - Implantação
  - Manutenção
  - Operação
- Obras Lineares
- Ampliação
  - Estudo/Projeto
  - Implantação
  - Manutenção
  - Operação
- Empreendimentos

Respondente Empreendimento: INFRA S.A.  
Responsável Execução: DNIT  
Responsável Gestão: MT-SNTR

Infraestrutura principal: BR-285/RS

Status Avaliado: Contratado - em execução

Ano declarado de início das obras: 2021;  
Ano de conclusão (última obra): 0  
Duração total avaliada: 0 anos.

Grupo Serv	Tipo Serviço	Componente infra	Qtd Obras	Extensão (KM)
Ampliação	Ampliação	Trecho Rodoviário	2	22
Ampliação	Duplicação	Trecho Rodoviário	1	11
Operação	Operação	Trecho Rodoviário	1	33

Valor global declarado: R\$197.707.630, sendo R\$197.707.630 de CAPEX e R\$ 0 de OPEX.

Detalhamento de Obras do Empreendimento (Limitado às 13 primeiras obras)

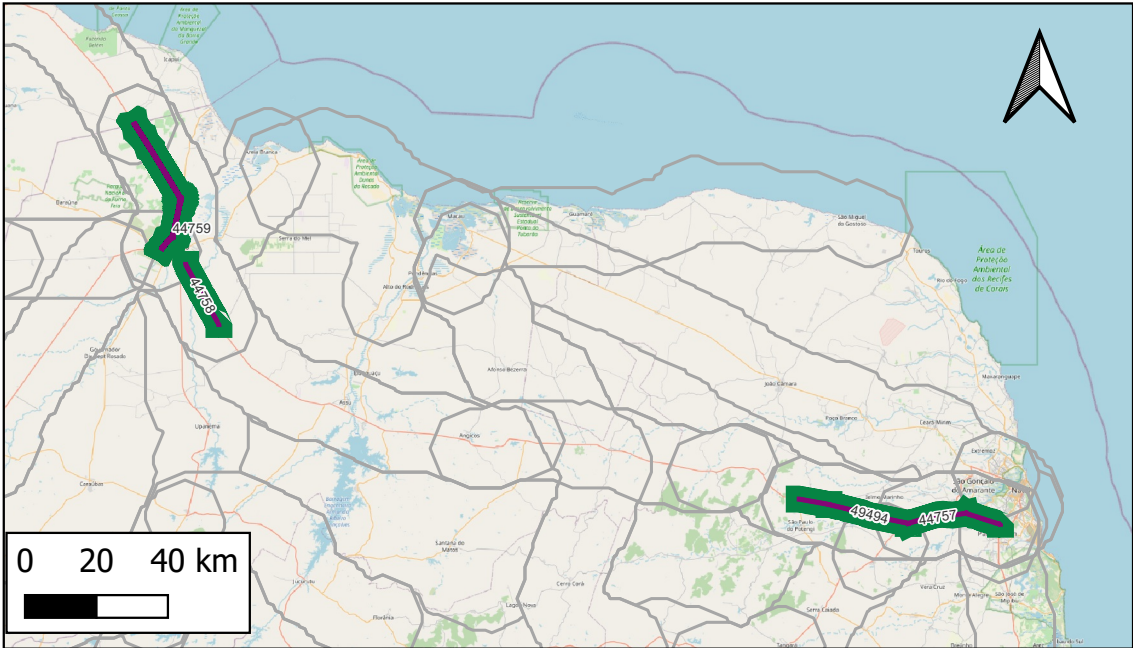
Quantidade total de obras cadastradas: 4

ID	Descrição	Grupo Serv	Tipo Serviço	Componente infra	Extensão(km)	Ano inicio	Duração	Status	Respondente
49493	Operação da BR-285/RS - PAC	Operação	Operação	Trecho Rodoviário	33	NULL	NULL	Em projeto	INFRA S.A.
44754	BR-285/RS - ADEQUAÇÃO DE TRAVESSIA URBANA DE IJUÍ	Ampliação	Ampliação	Trecho Rodoviário	9	NULL	NULL	Em contratação (Licitação)	MT-SNTR
44755	BR-285/RS - ADEQUAÇÃO DE TRECHO RODOVIÁRIO - SÃO JOSÉ DOS AUSENTES - DIVISA RS/SC	Ampliação	Ampliação	Trecho Rodoviário	13	2021	NULL	Contratado - em execução	MT-SNTR
44756	BR-285/RS - AMPLIAÇÃO DE CAPACIDADE, DUPLICAÇÃO E RESTAURAÇÃO DO PROLONGAMENTO	Ampliação	Duplicação	Trecho Rodoviário	11	NULL	NULL	Em projeto	MT-SNTR

Notas: (i) Os dados empreendimentos e obras aqui apresentados são os que foram informados pelos respectivos respondentes. Células em branco indicam que o valor não foi informado. (ii) Todas as obras, com ou sem valores informados, tiveram seu valor global estimado durante a Modelagem Econômico-financeira adotando-se prazos e custos referenciais padronizados.

ID 21622 : Ampliação da BR-304/RN - PAC

Nome Padronizado: Ampliação da BR-304/RN - PAC



- Obras Pontuais
- Ampliação
  - Estudo/Projeto
  - Implantação
  - Manutenção
  - Operação
- Obras Lineares
- Ampliação
  - Estudo/Projeto
  - Implantação
  - Manutenção
  - Operação Empreendimentos

Respondente Empreendimento: INFRA S.A.  
Responsável Execução: DNIT  
Responsável Gestão: MT-SNTR

Infraestrutura principal: BR-304/RN

Status Avaliado: Contratado - em execução

Ano declarado de início das obras: 2016;  
Ano de conclusão (última obra): 0  
Duração total avaliada: 0 anos.

Grupo Serv	Tipo Serviço	Componente infra	Qtd Obras	Extensão (KM)
Ampliação	Ampliação	Trecho Rodoviário	1	40
Ampliação	Duplicação	Trecho Rodoviário	3	77
Operação	Operação	Trecho Rodoviário	1	117

Valor global declarado: R\$855.750.000, sendo R\$855.750.000 de CAPEX e R\$ 0 de OPEX.

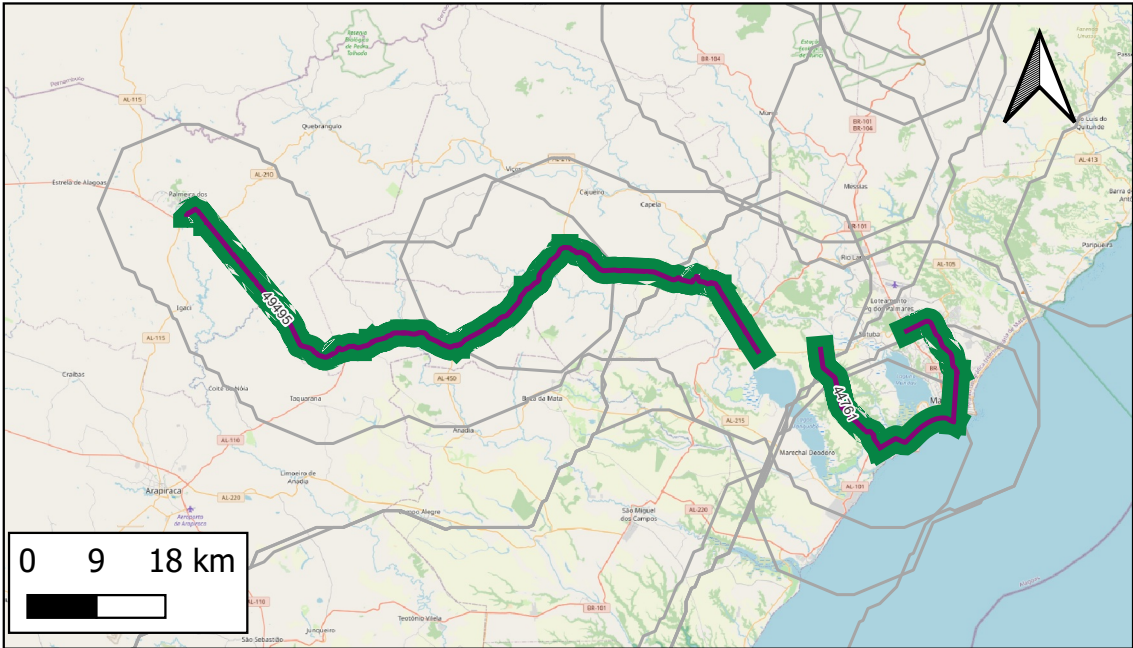
Detalhamento de Obras do Empreendimento (Limitado às 13 primeiras obras)  
Quantidade total de obras cadastradas: 5

ID	Descrição	Grupo Serv	Tipo Serviço	Componente infra	Extensão(km)	Ano inicio	Duração	Status	Respondente
49494	Operação da BR-304/RN - PAC	Operação	Operação	Trecho Rodoviário	117	NULL	NULL	Em estudo	INFRA S.A.
44759	BR-304/RN - Duplicação entr. BR-226 – Mossoró – Div RN/CE	Ampliação	Ampliação	Trecho Rodoviário	40	NULL	NULL	Em projeto	MT-SNTR
44757	BR-304/RN – Construção - Reta Tabajara (4 viadutos e marginais)	Ampliação	Duplicação	Trecho Rodoviário	27	2016	NULL	Contratado - em execução	MT-SNTR
44758	Duplicação da BR-304/RN - Mossoró - Entr. RN-016 19,2 km	Ampliação	Duplicação	Trecho Rodoviário	19	2025	NULL	Em projeto	MT-SNTR
44760	Duplicação da BR-304/RN - Entr. ENTR RN-120(B) - ENTR BR-226 31,4 km	Ampliação	Duplicação	Trecho Rodoviário	31	2025	NULL	Em estudo	MT-SNTR

Notas: (i) Os dados empreendimentos e obras aqui apresentados são os que foram informados pelos respectivos respondentes. Células em branco indicam que o valor não foi informado. (ii)Todas as obras, com ou sem valores informados, tiveram seu valor global estimado durante a Modelagem Econômico-financeira adotando-se prazos e custos referenciais padronizados.

ID 21623 : Ampliação da BR-316/AL - PAC

Nome Padronizado: Ampliação da BR-316/AL - PAC



- Obras Pontuais
- Ampliação
  - Estudo/Projeto
  - Implantação
  - Manutenção
  - Operação
- Obras Lineares
- Ampliação
  - Estudo/Projeto
  - Implantação
  - Manutenção
  - Operação Empreendimentos

Respondente Empreendimento: INFRA S.A.  
Responsável Execução: DNIT  
Responsável Gestão: MT-SNTR

Infraestrutura principal: BR-316/AL

Status Avaliado: Em projeto

Ano declarado de início das obras: 2024;  
Ano de conclusão (última obra): 0  
Duração total avaliada: 0 anos.

Grupo Serv	Tipo Serviço	Componente infra	Qtd Obras	Extensão (KM)
Ampliação	Ampliação	Trecho Rodoviário	1	100
Ampliação	Duplicação	Trecho Rodoviário	1	45
Operação	Operação	Trecho Rodoviário	1	145

Valor global declarado: R\$343.467.650, sendo R\$343.467.650 de CAPEX e R\$ 0 de OPEX.

Detalhamento de Obras do Empreendimento (Limitado às 13 primeiras obras)

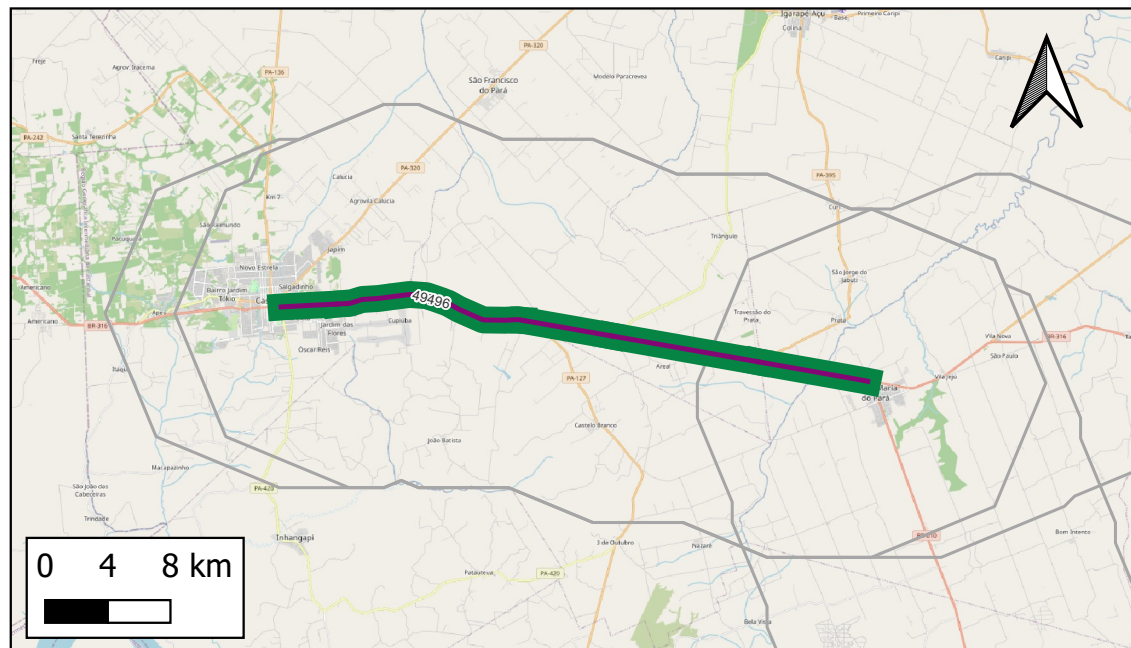
Quantidade total de obras cadastradas: 3

ID	Descrição	Grupo Serv	Tipo Serviço	Componente infra	Extensão(km)	Ano inicio	Duração	Status	Respondente
49495	Operação da BR-316/AL - PAC	Operação	Operação	Trecho Rodoviário	145	NULL	NULL	Em estudo	INFRA S.A.
44762	BR-316/AL - Adequação Pilar - Palmeira dos Índios	Ampliação	Ampliação	Trecho Rodoviário	100	NULL	NULL	Em estudo	MT-SNTR
44761	BR-316/424/AL - Arco Metropolitano de Maceió - Duplicação da BR-424	Ampliação	Duplicação	Trecho Rodoviário	45	2024	NULL	Em projeto	MT-SNTR

Notas: (i) Os dados empreendimentos e obras aqui apresentados são os que foram informados pelos respectivos respondentes. Células em branco indicam que o valor não foi informado. (ii) Todas as obras, com ou sem valores informados, tiveram seu valor global estimado durante a Modelagem Econômico-financeira adotando-se prazos e custos referenciais padronizados.

## ID 21624 : Ampliação da BR-316/PA - PAC

Nome Padronizado: Ampliação da BR-316/PA - PAC



### Obras Pontuais

- Ampliação
- Estudo/Projeto
- Implantação
- Manutenção
- Operação

### Obras Lineares

- Ampliação
- Estudo/Projeto
- Implantação
- Manutenção
- Operação

Empreendimentos

Respondente Empreendimento: INFRA S.A.

Responsável Execução: DNIT

Responsável Gestão: MT-SNTR

Infraestrutura principal: BR-316/PA

Status Avaliado: Contratado - em execução

Ano declarado de início das obras: 2018;

Ano de conclusão (última obra): 0

Duração total avaliada: 0 anos.

Grupo Serv	Tipo Serviço	Componente infra	Qtd Obras	Extensão (KM)
Ampliação	Ampliação	Trecho Rodoviário	1	38
Operação	Operação	Trecho Rodoviário	1	38

Valor global declarado: R\$225.773.540, sendo R\$225.773.540 de CAPEX e R\$ 0 de OPEX.

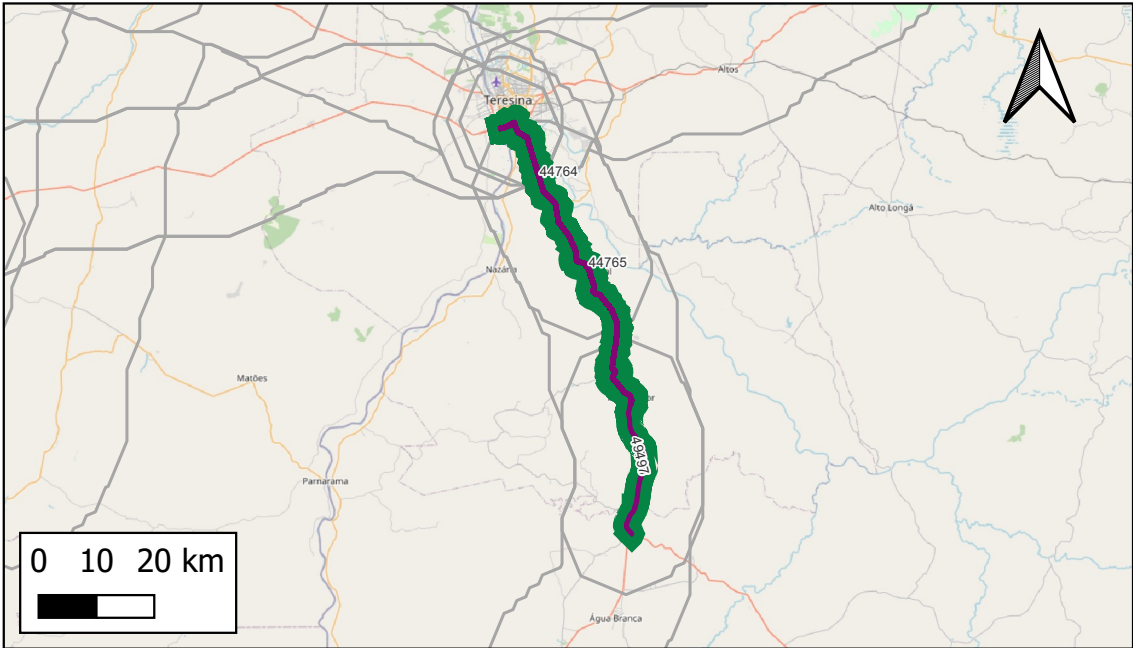
## Detalhamento de Obras do Empreendimento (Limitado às 13 primeiras obras)

Quantidade total de obras cadastradas: 2

ID	Descrição	Grupo Serv	Tipo Serviço	Componente infra	Extensão(km)	Ano inicio	Duração	Status	Respondente
49496	Operação da BR-316/PA - PAC	Operação	Operação	Trecho Rodoviário	38	NULL	NULL	Contratado - em execução	INFRA S.A.
44763	BR-316/PA - ADEQUACAO DE TRECHO RODOVIARIO - CASTANHAL - SANTA MARIA DO PARA - TREV	Ampliação	Ampliação	Trecho Rodoviário	38	2018	NULL	Contratado - em execução	MT-SNTR

ID 21625 : Ampliação da BR-316/PI - PAC

Nome Padronizado: Ampliação da BR-316/PI - PAC



- Obras Pontuais
- Ampliação
  - Estudo/Projeto
  - Implantação
  - Manutenção
  - Operação
- Obras Lineares
- Ampliação
  - Estudo/Projeto
  - Implantação
  - Manutenção
  - Operação
- Empreendimentos

Respondente Empreendimento: INFRA S.A.  
Responsável Execução: DNIT  
Responsável Gestão: MT-SNTR

Infraestrutura principal: BR-316/PI

Status Avaliado: Contratado - em execução

Ano declarado de início das obras: 1900;  
Ano de conclusão (última obra): 0  
Duração total avaliada: 0 anos.

Grupo Serv	Tipo Serviço	Componente infra	Qtd Obras	Extensão (KM)
Ampliação	Duplicação	Trecho Rodoviário	3	83
Operação	Operação	Trecho Rodoviário	1	83

Valor global declarado: R\$262.835.980, sendo R\$262.835.980 de CAPEX e R\$ 0 de OPEX.

Detalhamento de Obras do Empreendimento (Limitado às 13 primeiras obras)

Quantidade total de obras cadastradas: 4

ID	Descrição	Grupo Serv	Tipo Serviço	Componente infra	Extensão(km)	Ano inicio	Duração	Status	Respondente
49497	Operação da BR-316/PI - PAC	Operação	Operação	Trecho Rodoviário	83	NULL	NULL	Em estudo	INFRA S.A.
44764	BR-316/PI – Duplicação Teresina - Demerval Lobão	Ampliação	Duplicação	Trecho Rodoviário	31	2020	NULL	Contratado - em execução	MT-SNTR
44765	BR-316/PI - Duplicação – Demerval Lobão - Monsenhor Gil	Ampliação	Duplicação	Trecho Rodoviário	27	2024	NULL	Em projeto	MT-SNTR
44766	Duplicação da BR-316/PI - Monsenhor Gil - Estaca Zero	Ampliação	Duplicação	Trecho Rodoviário	24	1900	NULL	Em estudo	MT-SNTR

Notas: (i) Os dados empreendimentos e obras aqui apresentados são os que foram informados pelos respectivos respondentes. Células em branco indicam que o valor não foi informado. (ii) Todas as obras, com ou sem valores informados, tiveram seu valor global estimado durante a Modelagem Econômico-financeira adotando-se prazos e custos referenciais padronizados.