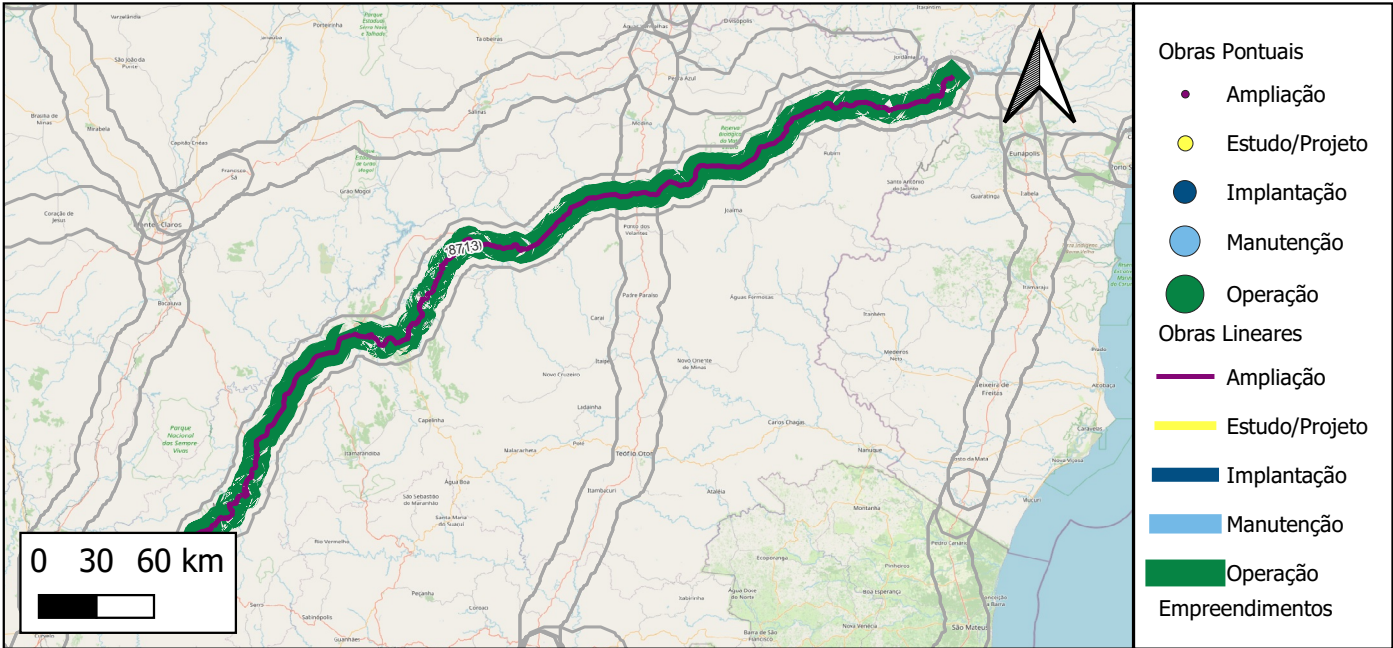


ID 130 : Lotes 8 e 9 - BR-367/MG

Nome Padronizado: Ampliação do Trecho Rodoviário Lotes 8 e 9 - BR-367/MG



Respondente Empreendimento: DNIT-DPP  
Responsável Execução: DNIT  
Responsável Gestão: DNIT

Infraestrutura principal: BR-367/MG

Status Avaliado: Em concepção

Ano declarado de início das obras: 0;  
Ano de conclusão (última obra): 0  
Duração total avaliada: 0 anos.

Grupo Serv	Tipo Serviço	Componente infra	Qtd Obras	Extensão (KM)
Ampliação	Ampliação	Trecho Rodoviário	1	647
Operação	Operação de concessão	Trecho Rodoviário	1	647

Valor global declarado: R\$0, sendo R\$0 de CAPEX e R\$ 0 de OPEX.

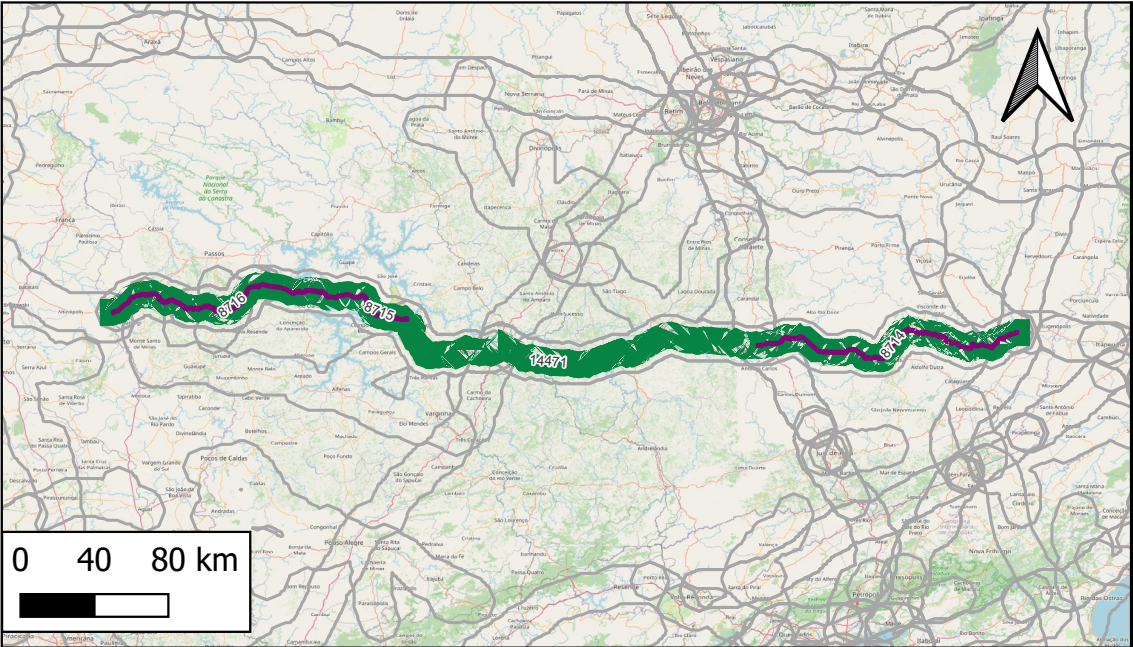
Detalhamento de Obras do Empreendimento (Limitado às 13 primeiras obras)

Quantidade total de obras cadastradas: 2

ID	Descrição	Grupo Serv	Tipo Serviço	Componente infra	Extensão(km)	Ano inicio	Duração	Status	Respondente
14769	Operação de Lotes 8 e 9 - BR-367/MG	Operação	Operação de concessão	Trecho Rodoviário	647	NULL	NULL	Em concepção	EPL
8713	DIV BA/MG (SALTO DA DIVISA) a ENTR BR-259(B) (GOUVEIA)	Ampliação	Ampliação	Trecho Rodoviário	647	NULL	NULL	Em concepção	DNIT-DPP

ID 131 : Lote 10 - BR-265/MG

Nome Padronizado: Ampliação do Trecho Rodoviário Lote 10 - BR-265/MG



- Obras Pontuais
- Ampliação
  - Estudo/Projeto
  - Implantação
  - Manutenção
  - Operação
- Obras Lineares
- Ampliação
  - Estudo/Projeto
  - Implantação
  - Manutenção
  - Operação
- Empreendimentos

Respondente Empreendimento: DNIT-DPP  
Responsável Execução: DNIT  
Responsável Gestão: DNIT

Infraestrutura principal: BR-265/MG

Status Avaliado: Em estudo

Ano declarado de início das obras: 0;  
Ano de conclusão (última obra): 0  
Duração total avaliada: 0 anos.

Grupo Serv	Tipo Serviço	Componente infra	Qtd Obras	Extensão (KM)
Ampliação	Ampliação	Trecho Rodoviário	3	403
Operação	Operação de concessão	Trecho Rodoviário	1	642

Valor global declarado: R\$0, sendo R\$0 de CAPEX e R\$ 0 de OPEX.

Detalhamento de Obras do Empreendimento (Limitado às 13 primeiras obras)

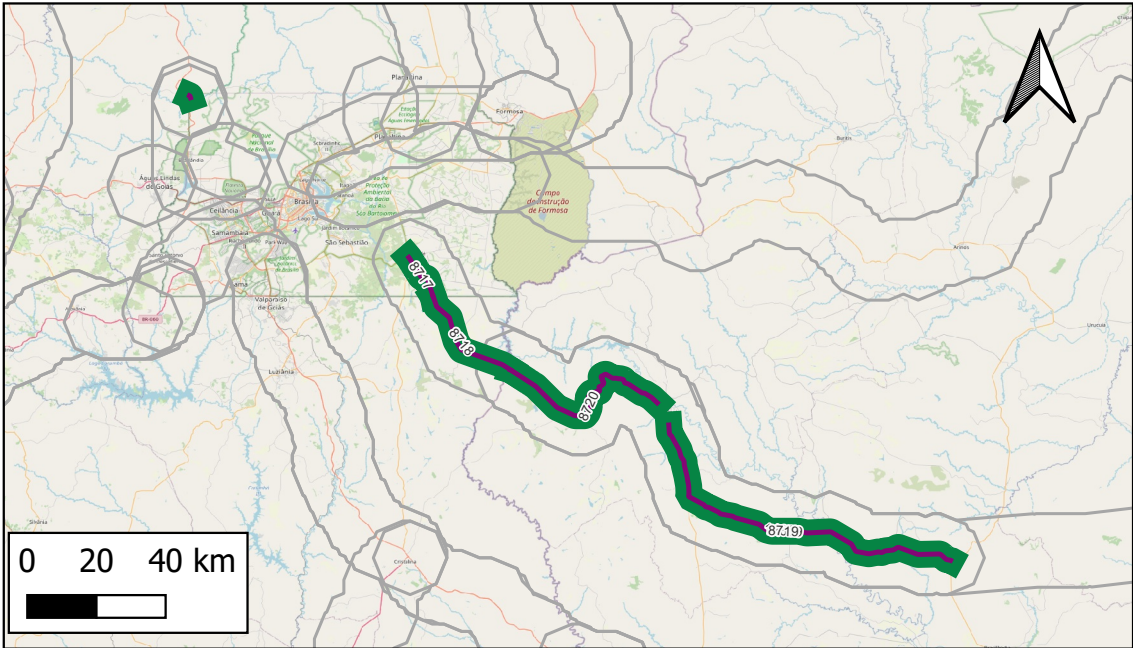
Quantidade total de obras cadastradas: 4

ID	Descrição	Grupo Serv	Tipo Serviço	Componente infra	Extensão(km)	Ano inicio	Duração	Status	Respondente
14471	Operação da BR-265/MG	Operação	Operação de concessão	Trecho Rodoviário	642	NULL	NULL	Em estudo	EPL
8714	ENTR BR-116/356(A) (MURIAÉ) a ENTR BR-040	Ampliação	Ampliação	Trecho Rodoviário	193	NULL	NULL	Em concepção	DNIT-DPP
8715	ENTR BR-369(B) (P/ CAMPO BELO) a (INICIO TRAV URBANA DE ILICÍNEA)	Ampliação	Ampliação	Trecho Rodoviário	34	NULL	NULL	Em concepção	DNIT-DPP
8716	(INICIO TRAV URBANA DE ILICÍNEA) a DIV MG/SP	Ampliação	Ampliação	Trecho Rodoviário	175	NULL	NULL	Em concepção	DNIT-DPP

Notas: (i) Os dados empreendimentos e obras aqui apresentados são os que foram informados pelos respectivos respondentes. Células em branco indicam que o valor não foi informado. (ii)Todas as obras, com ou sem valores informados, tiveram seu valor global estimado durante a Modelagem Econômico-financeira adotando-se prazos e custos referenciais padronizados.

ID 132 : Lote 11 - BR-251/DF/GO/MG

Nome Padronizado: Ampliação do Trecho Rodoviário Lote 11 - BR-251/DF/GO/MG



- Obras Pontuais
- Ampliação
  - Estudo/Projeto
  - Implantação
  - Manutenção
  - Operação
- Obras Lineares
- Ampliação
  - Estudo/Projeto
  - Implantação
  - Manutenção
  - Operação Empreendimentos

Respondente Empreendimento: DNIT-DPP  
Responsável Execução: DNIT  
Responsável Gestão: DNIT

Infraestrutura principal: BR-251/DF/GO/MG

Status Avaliado: Em estudo

Ano declarado de início das obras: 0;  
Ano de conclusão (última obra): 0  
Duração total avaliada: 0 anos.

Grupo Serv	Tipo Serviço	Componente infra	Qty Obras	Extensão (KM)
Ampliação	Ampliação	Trecho Rodoviário	4	215
Operação	Operação de concessão	Trecho Rodoviário	1	215

Valor global declarado: R\$0, sendo R\$0 de CAPEX e R\$ 0 de OPEX.

Detalhamento de Obras do Empreendimento (Limitado às 13 primeiras obras)

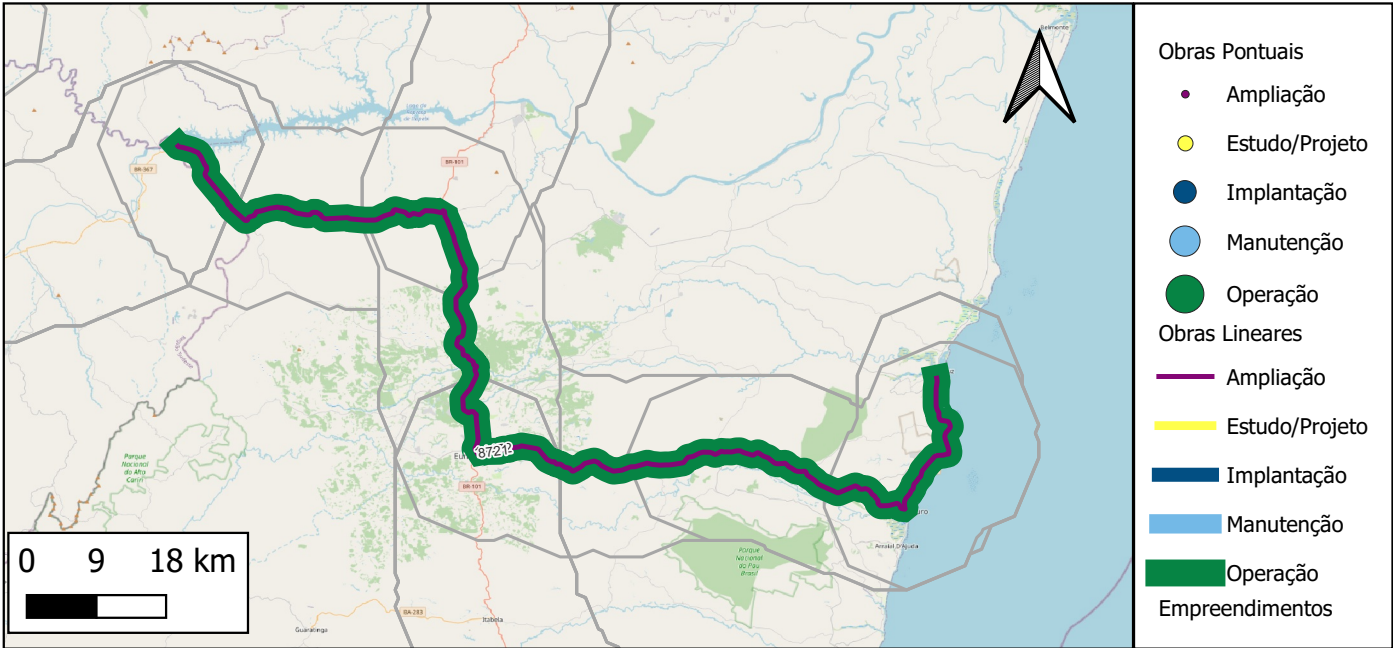
Quantidade total de obras cadastradas: 5

ID	Descrição	Grupo Serv	Tipo Serviço	Componente infra	Extensão(km)	Ano inicio	Duração	Status	Respondente
14639	Operação da BR-251/DF/GO/MG	Operação	Operação de concessão	Trecho Rodoviário	215	NULL	NULL	Em estudo	EPL
8717	ENTR DF-295 (DIV GO/DF) a ENTR DF-130 (B)	Ampliação	Ampliação	Trecho Rodoviário	14	NULL	NULL	Em concepção	DNIT-DPP
8718	DIV MG/GO a ENTR GO-080(A) (DIV GO/DF)	Ampliação	Ampliação	Trecho Rodoviário	35	NULL	NULL	Em concepção	DNIT-DPP
8719	ENTR MG-181 (BOQUEIRÃO) a INÍCIO PERÍMETRO URBANO DE UNAÍ	Ampliação	Ampliação	Trecho Rodoviário	105	NULL	NULL	Em concepção	DNIT-DPP
8720	FINAL DO PERÍMETRO URBANO DE UNAÍ a DIV MG/GO	Ampliação	Ampliação	Trecho Rodoviário	61	NULL	NULL	Em concepção	DNIT-DPP



ID 133 : Lote 12 - BR-367/BA

Nome Padronizado: Ampliação do Trecho Rodoviário Lote 12 - BR-367/BA



Respondente Empreendimento: DNIT-DPP  
Responsável Execução: DNIT  
Responsável Gestão: DNIT

Infraestrutura principal: BR-367/BA

Status Avaliado: Em estudo

Ano declarado de início das obras: 0;  
Ano de conclusão (última obra): 0  
Duração total avaliada: 0 anos.

Grupo Serv	Tipo Serviço	Componente infra	Qty Obras	Extensão (KM)
Ampliação	Ampliação	Trecho Rodoviário	1	164
Operação	Operação de concessão	Trecho Rodoviário	1	164

Valor global declarado: R\$0, sendo R\$0 de CAPEX e R\$ 0 de OPEX.

Detalhamento de Obras do Empreendimento (Limitado às 13 primeiras obras)

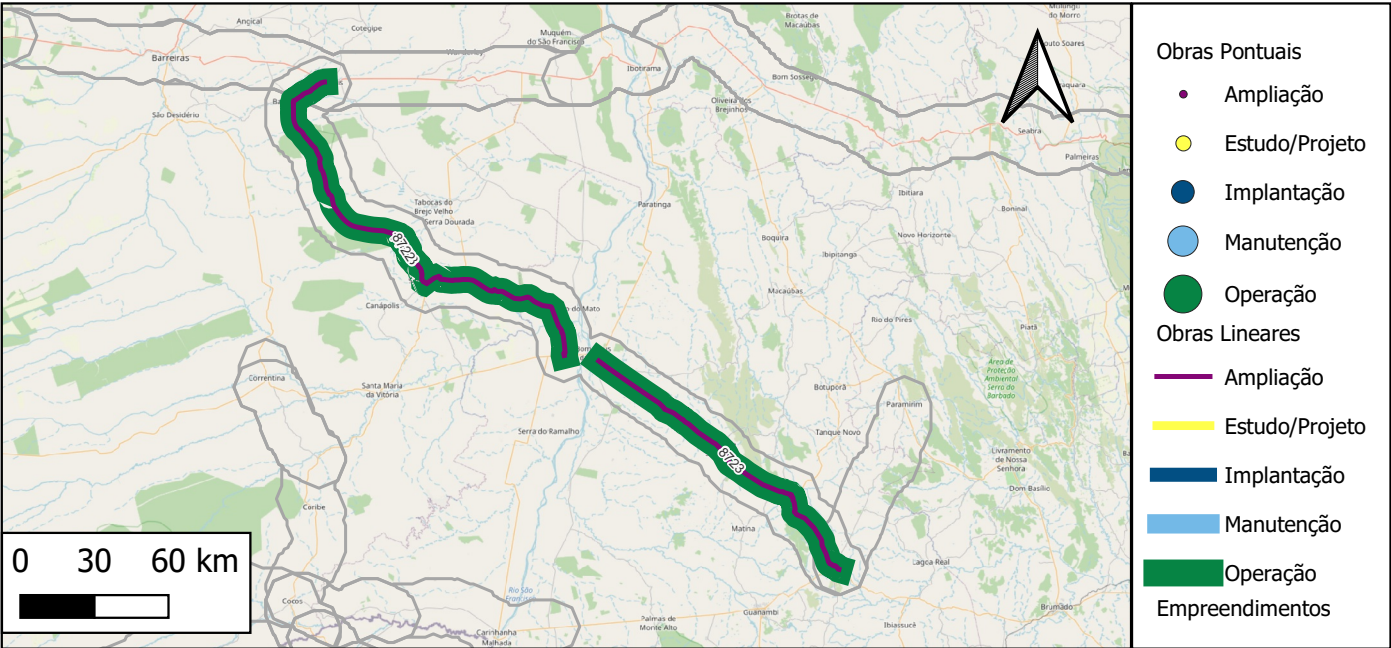
Quantidade total de obras cadastradas: 2

ID	Descrição	Grupo Serv	Tipo Serviço	Componente infra	Extensão(km)	Ano inicio	Duração	Status	Respondente
14472	Operação da BR-367/BA	Operação	Operação de concessão	Trecho Rodoviário	164	NULL	NULL	Em estudo	EPL
8721	ENTR BA-001/PONTE S/RIO YAYA (SANTA CRUZ DE CABRÁLIA) a ENTR BA-275(B) (DIV BA/MG) (P/S	Ampliação	Ampliação	Trecho Rodoviário	164	NULL	NULL	Em concepção	DNIT-DPP

Notas: (i) Os dados empreendimentos e obras aqui apresentados são os que foram informados pelos respectivos respondentes. Células em branco indicam que o valor não foi informado. (ii)Todas as obras, com ou sem valores informados, tiveram seu valor global estimado durante a Modelagem Econômico-financeira adotando-se prazos e custos referenciais padronizados.

ID 134 : Lote 13 - BR-430/BA

Nome Padronizado: Ampliação do Trecho Rodoviário Lote 13 - BR-430/BA



Respondente Empreendimento: DNIT-DPP  
Responsável Execução: DNIT  
Responsável Gestão: DNIT

Infraestrutura principal: BR-430/BA

Status Avaliado: Em estudo

Ano declarado de início das obras: 0;  
Ano de conclusão (última obra): 0  
Duração total avaliada: 0 anos.

Grupo Serv	Tipo Serviço	Componente infra	Qty Obras	Extensão (KM)
Ampliação	Ampliação	Trecho Rodoviário	2	337
Operação	Operação de concessão	Trecho Rodoviário	1	337

Valor global declarado: R\$0, sendo R\$0 de CAPEX e R\$ 0 de OPEX.

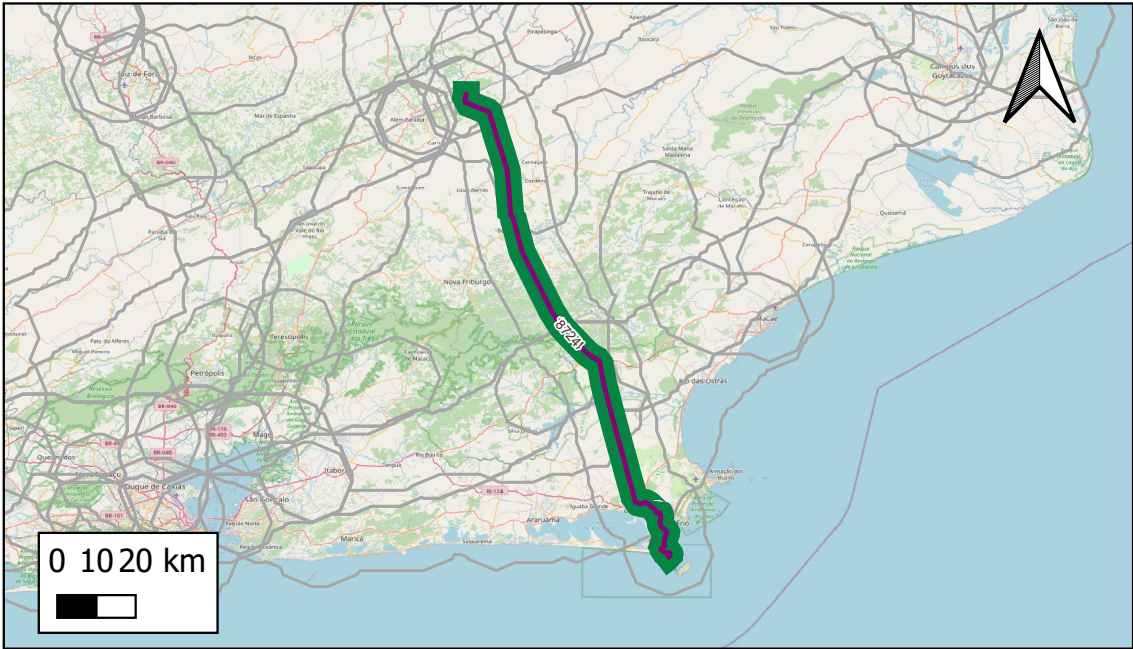
Detalhamento de Obras do Empreendimento (Limitado às 13 primeiras obras)  
Quantidade total de obras cadastradas: 3

ID	Descrição	Grupo Serv	Tipo Serviço	Componente infra	Extensão(km)	Ano inicio	Duração	Status	Respondente
14473	Operação da BR-430/BA	Operação	Operação de concessão	Trecho Rodoviário	337	NULL	NULL	Em estudo	EPL
8722	ENTR BR-242(B) a ENTR BR-349(A)/BA-161(B)	Ampliação	Ampliação	Trecho Rodoviário	200	NULL	NULL	Em concepção	DNIT-DPP
8723	ENTR BR-349(B)/BA-160(B) a ENTR BR-030/122 (CAETITÉ)	Ampliação	Ampliação	Trecho Rodoviário	137	NULL	NULL	Em concepção	DNIT-DPP

Notas: (i) Os dados empreendimentos e obras aqui apresentados são os que foram informados pelos respectivos respondentes. Células em branco indicam que o valor não foi informado. (ii)Todas as obras, com ou sem valores informados, tiveram seu valor global estimado durante a Modelagem Econômico-financeira adotando-se prazos e custos referenciais padronizados.

ID 135 : Lote 14 - BR-120/RJ

Nome Padronizado: Ampliação do Trecho Rodoviário Lote 14 - BR-120/RJ



- Obras Pontuais
- Ampliação
  - Estudo/Projeto
  - Implantação
  - Manutenção
  - Operação
- Obras Lineares
- Ampliação
  - Estudo/Projeto
  - Implantação
  - Manutenção
  - Operação Empreendimentos

Respondente Empreendimento: DNIT-DPP  
Responsável Execução: DNIT  
Responsável Gestão: DNIT

Infraestrutura principal: BR-120/RJ

Status Avaliado: Em estudo

Ano declarado de início das obras: 0;  
Ano de conclusão (última obra): 0  
Duração total avaliada: 0 anos.

Grupo Serv	Tipo Serviço	Componente infra	Qty Obras	Extensão (KM)
Ampliação	Ampliação	Trecho Rodoviário	1	149
Operação	Operação de concessão	Trecho Rodoviário	1	149

Valor global declarado: R\$0, sendo R\$0 de CAPEX e R\$ 0 de OPEX.

Detalhamento de Obras do Empreendimento (Limitado às 13 primeiras obras)

Quantidade total de obras cadastradas: 2

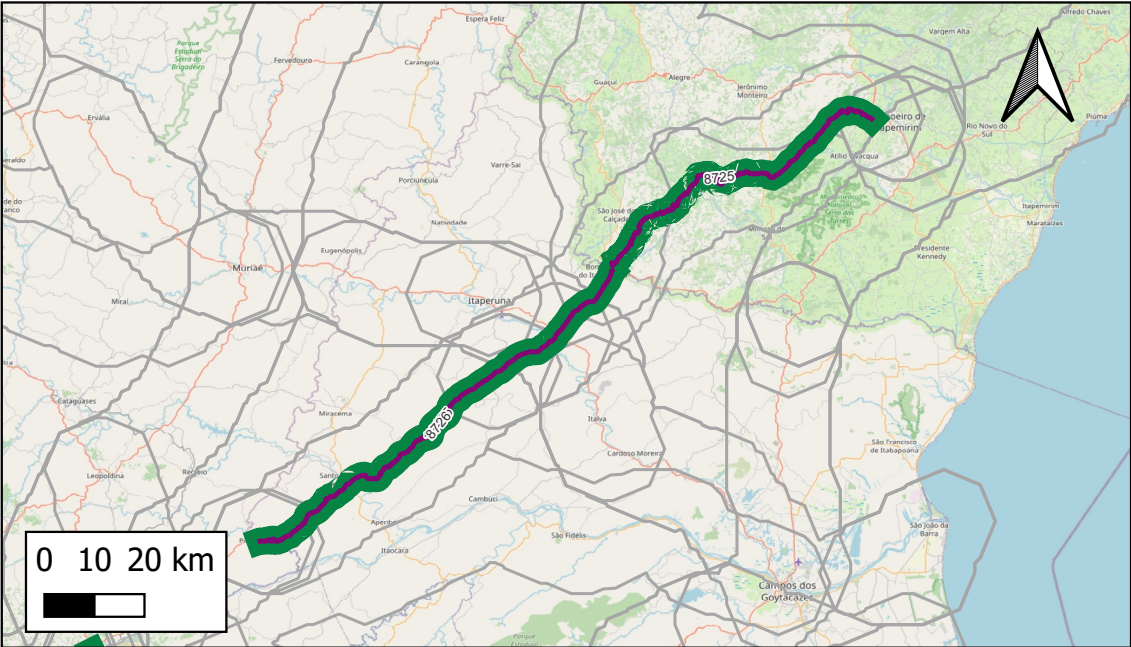
ID	Descrição	Grupo Serv	Tipo Serviço	Componente infra	Extensão(km)	Ano inicio	Duração	Status	Respondente
14474	Operação da BR-120/RJ	Operação	Operação de concessão	Trecho Rodoviário	149	NULL	NULL	Em estudo	EPL
8724	DIV MG/RJ a ARRAIAL DO CABO	Ampliação	Ampliação	Trecho Rodoviário	149	NULL	NULL	Em concepção	DNIT-DPP

Notas: (i) Os dados empreendimentos e obras aqui apresentados são os que foram informados pelos respectivos respondentes. Células em branco indicam que o valor não foi informado. (ii)Todas as obras, com ou sem valores informados, tiveram seu valor global estimado durante a Modelagem Econômico-financeira adotando-se prazos e custos referenciais padronizados.



ID 136 : Lote 15 - BR-393/ES/RJ

Nome Padronizado: Ampliação do Trecho Rodoviário Lote 15 - BR-393/ES/RJ



- Obras Pontuais
- Ampliação
  - Estudo/Projeto
  - Implantação
  - Manutenção
  - Operação
- Obras Lineares
- Ampliação
  - Estudo/Projeto
  - Implantação
  - Manutenção
  - Operação
- Empreendimentos

Respondente Empreendimento: DNIT-DPP  
Responsável Execução: DNIT  
Responsável Gestão: DNIT

Infraestrutura principal: BR-393/ES/RJ

Status Avaliado: Em estudo

Ano declarado de início das obras: 0;  
Ano de conclusão (última obra): 0  
Duração total avaliada: 0 anos.

Grupo Serv	Tipo Serviço	Componente infra	Qty Obras	Extensão (KM)
Ampliação	Ampliação	Trecho Rodoviário	2	185
Operação	Operação de concessão	Trecho Rodoviário	1	185

Valor global declarado: R\$0, sendo R\$0 de CAPEX e R\$ 0 de OPEX.

Detalhamento de Obras do Empreendimento (Limitado às 13 primeiras obras)

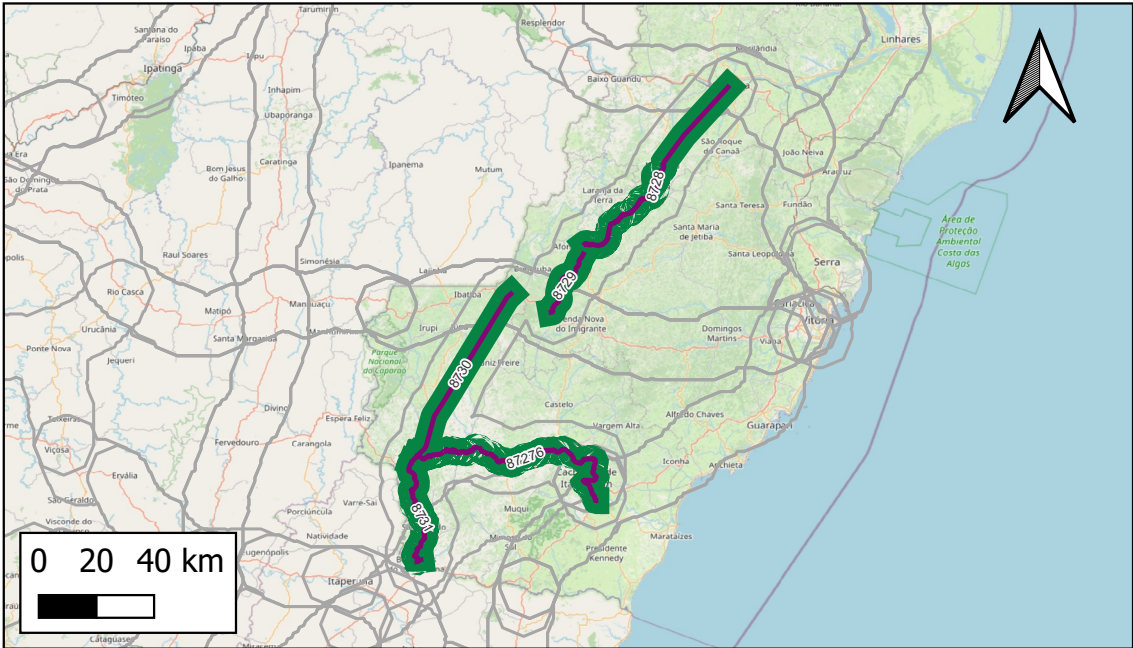
Quantidade total de obras cadastradas: 3

ID	Descrição	Grupo Serv	Tipo Serviço	Componente infra	Extensão(km)	Ano inicio	Duração	Status	Respondente
14475	Operação da BR-393/ES/RJ	Operação	Operação de concessão	Trecho Rodoviário	185	NULL	NULL	Em estudo	EPL
8725	CACHOEIRO DO ITAPEMIRIM a ENTR BR-484(A) (BOM JESUS DO NORTE)	Ampliação	Ampliação	Trecho Rodoviário	83	NULL	NULL	Em estudo	DNIT-DPP
8726	ENTR BR-484(A) (DIV ES/RJ) (BOM JESUS DO ITABAPOANA) a DIV RJ/MG	Ampliação	Ampliação	Trecho Rodoviário	102	NULL	NULL	Em estudo	DNIT-DPP

Notas: (i) Os dados empreendimentos e obras aqui apresentados são os que foram informados pelos respectivos respondentes. Células em branco indicam que o valor não foi informado. (ii)Todas as obras, com ou sem valores informados, tiveram seu valor global estimado durante a Modelagem Econômico-financeira adotando-se prazos e custos referenciais padronizados.

ID 137 : Lote 16 - BR-482/484/ES

Nome Padronizado: Ampliação do Trecho Rodoviário Lote 16 - BR-482/484/ES



Obras Pontuais

- Ampliação
- Estudo/Projeto
- Implantação
- Manutenção
- Operação

Obras Lineares

- Ampliação
- Estudo/Projeto
- Implantação
- Manutenção
- Operação

Respondente Empreendimento: DNIT-DPP  
Responsável Execução: DNIT  
Responsável Gestão: DNIT

Infraestrutura principal: BR-482/484/ES

Status Avaliado: Em estudo

Ano declarado de início das obras: 0;  
Ano de conclusão (última obra): 0  
Duração total avaliada: 0 anos.

Grupo Serv	Tipo Serviço	Componente infra	Qtd Obras	Extensão (KM)
Ampliação	Ampliação	Trecho Rodoviário	5	346
Operação	Operação de concessão	Trecho Rodoviário	1	346

Valor global declarado: R\$0, sendo R\$0 de CAPEX e R\$ 0 de OPEX.

Detalhamento de Obras do Empreendimento (Limitado às 13 primeiras obras)

Quantidade total de obras cadastradas: 6

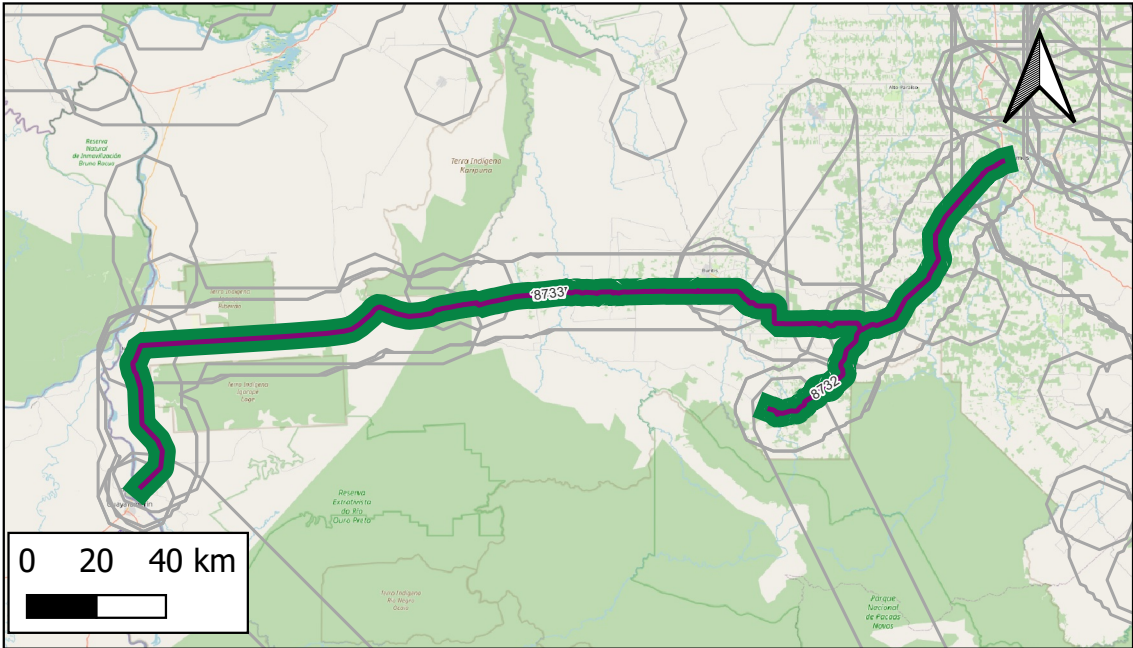
ID	Descrição	Grupo Serv	Tipo Serviço	Componente infra	Extensão(km)	Ano inicio	Duração	Status	Respondente
14476	Operação da BR-482/484/ES	Operação	Operação de concessão	Trecho Rodoviário	346	NULL	NULL	Em estudo	EPL
8727	ENTR BR-101 (SAFRA) a ENTR BR-484(B)	Ampliação	Ampliação	Trecho Rodoviário	109	NULL	NULL	Em estudo	DNIT-DPP
8728	ENTR ES-080 a ENTR ES-165/264(A) (AFONSO CLÁUDIO)	Ampliação	Ampliação	Trecho Rodoviário	91	NULL	NULL	Em estudo	DNIT-DPP
8729	ENTR ES-264(B) a ENTR BR-262(A)	Ampliação	Ampliação	Trecho Rodoviário	27	NULL	NULL	Em estudo	DNIT-DPP
8730	ENTR BR-262(B)/ES-181 a ENTR BR-482(A) (GUAÇUÍ)	Ampliação	Ampliação	Trecho Rodoviário	69	NULL	NULL	Em estudo	DNIT-DPP
8731	ENTR BR-482(B) a ENTR BR-393(A)	Ampliação	Ampliação	Trecho Rodoviário	49	NULL	NULL	Em estudo	DNIT-DPP

Notas: (i) Os dados empreendimentos e obras aqui apresentados são os que foram informados pelos respectivos respondentes. Células em branco indicam que o valor não foi informado. (ii) Todas as obras, com ou sem valores informados, tiveram seu valor global estimado durante a Modelagem Econômico-financeira adotando-se prazos e custos referenciais padronizados.



ID 138 : Lote 17 - BR-421/RO

Nome Padronizado: Ampliação do Trecho Rodoviário Lote 17 - BR-421/RO



- Obras Pontuais
- Ampliação
  - Estudo/Projeto
  - Implantação
  - Manutenção
  - Operação
- Obras Lineares
- Ampliação
  - Estudo/Projeto
  - Implantação
  - Manutenção
  - Operação
- Empreendimentos

Respondente Empreendimento: DNIT-DPP  
Responsável Execução: DNIT  
Responsável Gestão: DNIT

Infraestrutura principal: BR-421/RO

Status Avaliado: Em estudo

Ano declarado de início das obras: 0;  
Ano de conclusão (última obra): 0  
Duração total avaliada: 0 anos.

Grupo Serv	Tipo Serviço	Componente infra	Qty Obras	Extensão (KM)
Ampliação	Ampliação	Trecho Rodoviário	2	382
Operação	Operação de concessão	Trecho Rodoviário	1	382

Valor global declarado: R\$0, sendo R\$0 de CAPEX e R\$ 0 de OPEX.

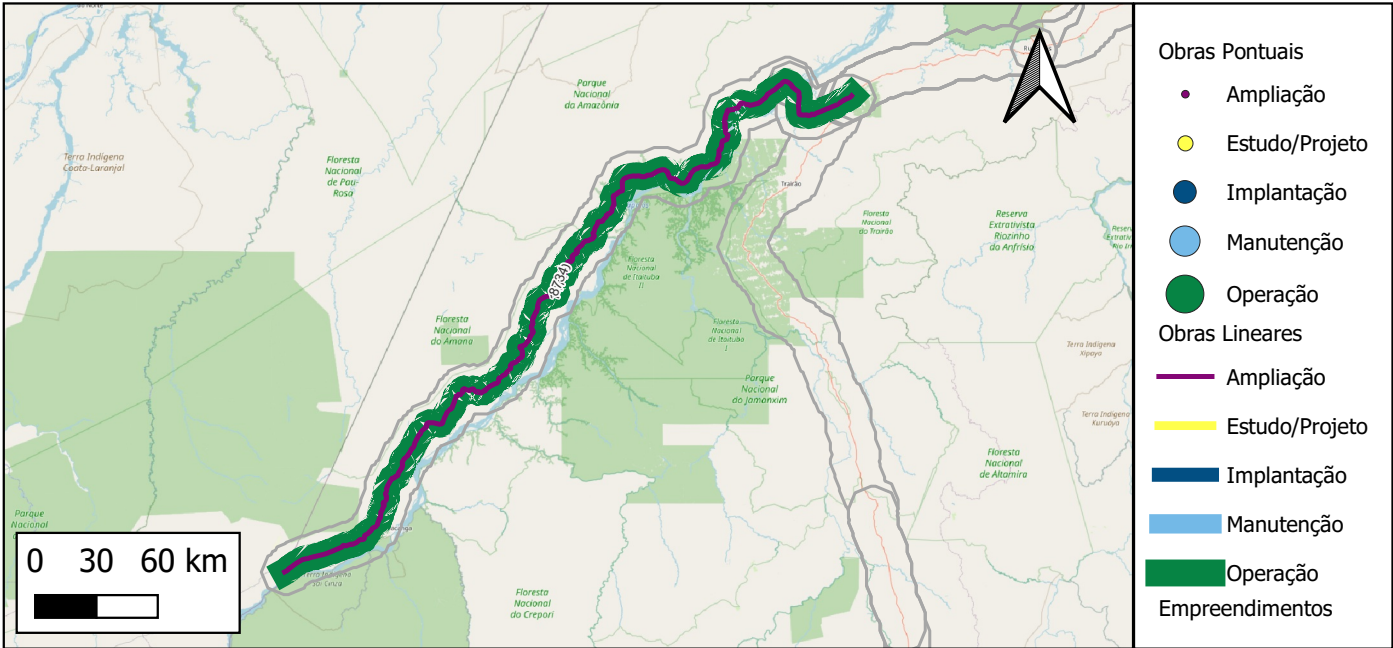
Detalhamento de Obras do Empreendimento (Limitado às 13 primeiras obras)

Quantidade total de obras cadastradas: 3

ID	Descrição	Grupo Serv	Tipo Serviço	Componente infra	Extensão(km)	Ano inicio	Duração	Status	Respondente
14477	Operação da BR-421/RO	Operação	Operação de concessão	Trecho Rodoviário	382	NULL	NULL	Em estudo	EPL
8732	ENTR BR-421(P/BURITIS) a FIM DA IMPLANTAÇÃO (IGARAPÉ SEM NOME)	Ampliação	Ampliação	Trecho Rodoviário	43	NULL	NULL	Em concepção	DNIT-DPP
8733	ENTR BR-364 (ARIQUEMES)(AV CAP SÍLVIO) a ROT. AV 15 NOVEMBRO(BOIBÓDROMO)ENTR BR-421	Ampliação	Ampliação	Trecho Rodoviário	339	NULL	NULL	Em concepção	DNIT-DPP

ID 139 : Lote 18 - BR-230/PA

Nome Padronizado: Ampliação do Trecho Rodoviário Lote 18 - BR-230/PA



Respondente Empreendimento: DNIT-DPP  
Responsável Execução: DNIT  
Responsável Gestão: DNIT

Infraestrutura principal: BR-230/PA

Status Avaliado: Em concepção

Ano declarado de início das obras: 0;  
Ano de conclusão (última obra): 0  
Duração total avaliada: 0 anos.

Grupo Serv	Tipo Serviço	Componente infra	Qty Obras	Extensão (KM)
Ampliação	Ampliação	Trecho Rodoviário	1	479
Operação	Operação de concessão	Trecho Rodoviário	1	479

Valor global declarado: R\$0, sendo R\$0 de CAPEX e R\$ 0 de OPEX.

Detalhamento de Obras do Empreendimento (Limitado às 13 primeiras obras)

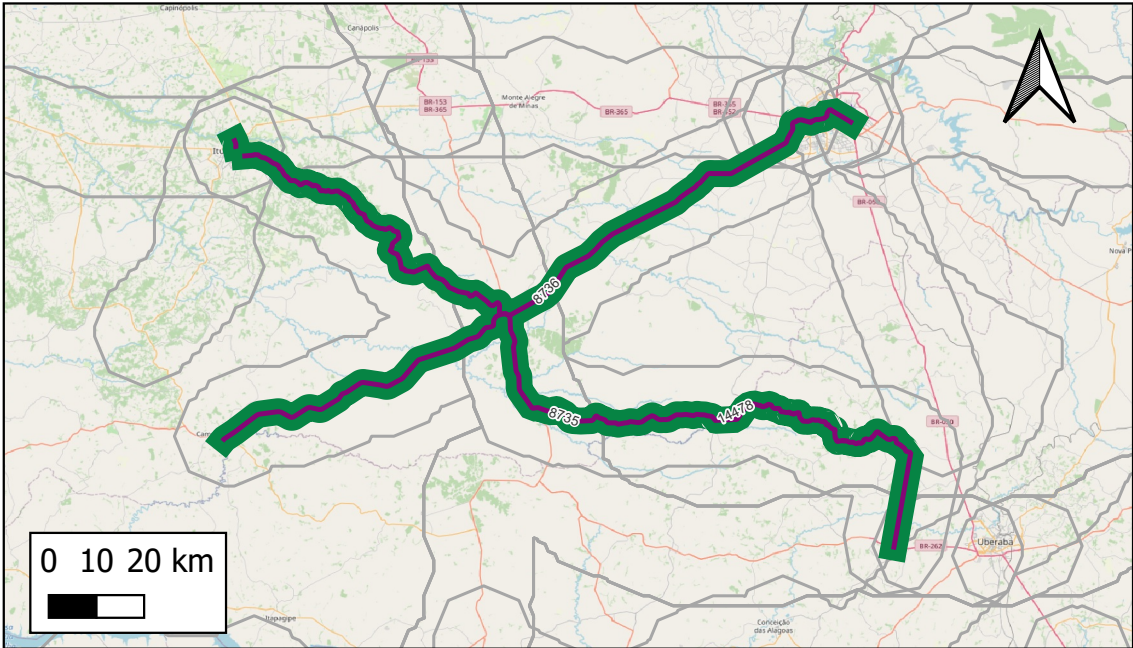
Quantidade total de obras cadastradas: 2

ID	Descrição	Grupo Serv	Tipo Serviço	Componente infra	Extensão(km)	Ano inicio	Duração	Status	Respondente
14770	Operação de Lote 18 - BR-230/PA	Operação	Operação de concessão	Trecho Rodoviário	479	NULL	NULL	Em concepção	EPL
8734	IG SÃO JOAQUIM (DIV RURÓPOLIS/ITAITUBA) a DIV PA/AM (IGARAPÉ PALMARES)	Ampliação	Ampliação	Trecho Rodoviário	479	NULL	NULL	Em concepção	DNIT-DPP

Notas: (i) Os dados empreendimentos e obras aqui apresentados são os que foram informados pelos respectivos respondentes. Células em branco indicam que o valor não foi informado. (ii)Todas as obras, com ou sem valores informados, tiveram seu valor global estimado durante a Modelagem Econômico-financeira adotando-se prazos e custos referenciais padronizados.

ID 140 : Lote 19 - BR-464/497/MG

Nome Padronizado: Ampliação do Trecho Rodoviário Lote 19 - BR-464/497/MG



- Obras Pontuais
- Ampliação
  - Estudo/Projeto
  - Implantação
  - Manutenção
  - Operação
- Obras Lineares
- Ampliação
  - Estudo/Projeto
  - Implantação
  - Manutenção
  - Operação Empreendimentos

Respondente Empreendimento: DNIT-DPP  
Responsável Execução: DNIT  
Responsável Gestão: DNIT

Infraestrutura principal: BR-464/497/MG

Status Avaliado: Em estudo

Ano declarado de início das obras: 0;  
Ano de conclusão (última obra): 0  
Duração total avaliada: 0 anos.

Grupo Serv	Tipo Serviço	Componente infra	Qty Obras	Extensão (KM)
Ampliação	Ampliação	Trecho Rodoviário	2	383
Operação	Operação de concessão	Trecho Rodoviário	1	381

Valor global declarado: R\$0, sendo R\$0 de CAPEX e R\$ 0 de OPEX.

Detalhamento de Obras do Empreendimento (Limitado às 13 primeiras obras)

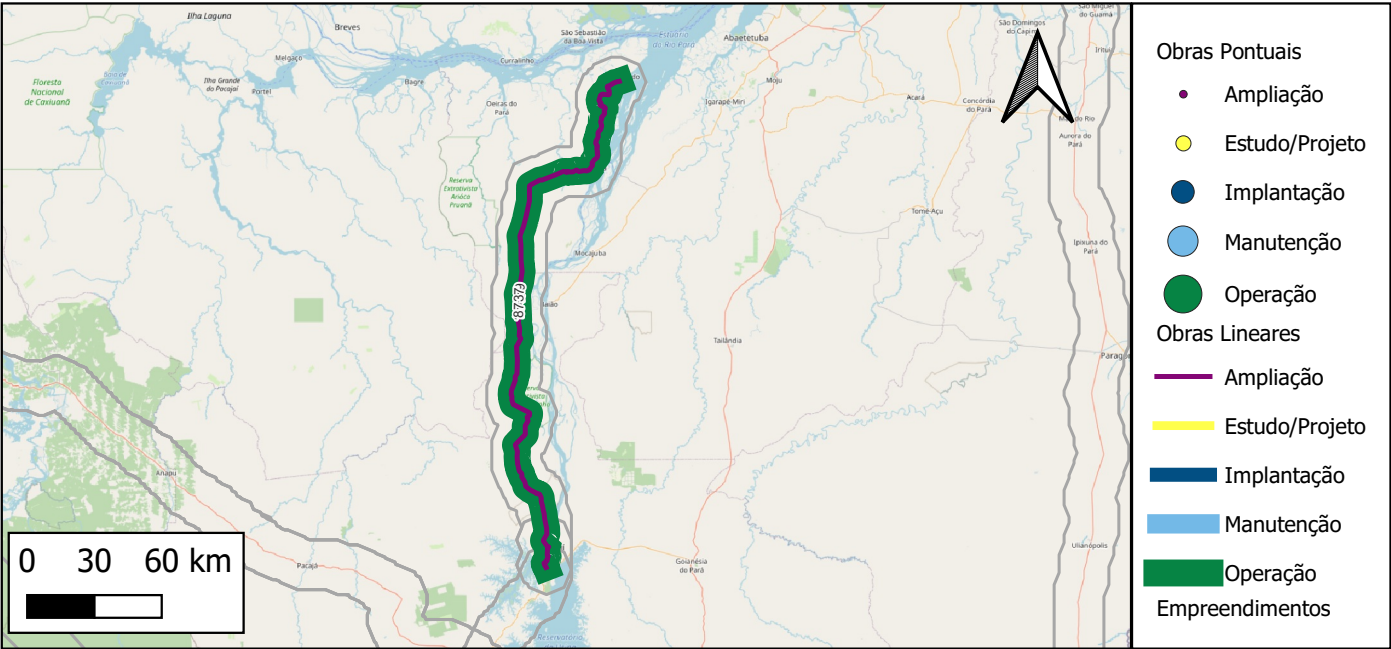
Quantidade total de obras cadastradas: 3

ID	Descrição	Grupo Serv	Tipo Serviço	Componente infra	Extensão(km)	Ano inicio	Duração	Status	Respondente
14478	Operação da BR-464/497/MG	Operação	Operação de concessão	Trecho Rodoviário	381	NULL	NULL	Em estudo	EPL
8735	ENTR BR-154(A)/365 (ITUIUTABA) a ENTR BR-262(A)	Ampliação	Ampliação	Trecho Rodoviário	220	NULL	NULL	Em concepção	DNIT-DPP
8736	ENTR BR-050(A)/365(A)/452(A)/455 (UBERLÂNDIA) a ENTR BR-364(A) (CAMPINA VERDE)	Ampliação	Ampliação	Trecho Rodoviário	162	NULL	NULL	Em concepção	DNIT-DPP



ID 141 : Lote 20 - BR-422/PA

Nome Padronizado: Ampliação do Trecho Rodoviário Lote 20 - BR-422/PA



Respondente Empreendimento: DNIT-DPP  
Responsável Execução: DNIT  
Responsável Gestão: DNIT

Infraestrutura principal: BR-422/PA

Status Avaliado: Em estudo

Ano declarado de início das obras: 0;  
Ano de conclusão (última obra): 0  
Duração total avaliada: 0 anos.

Grupo Serv	Tipo Serviço	Componente infra	Qty Obras	Extensão (KM)
Ampliação	Ampliação	Trecho Rodoviário	1	270
Operação	Operação de concessão	Trecho Rodoviário	1	270

Valor global declarado: R\$0, sendo R\$0 de CAPEX e R\$ 0 de OPEX.

Detalhamento de Obras do Empreendimento (Limitado às 13 primeiras obras)

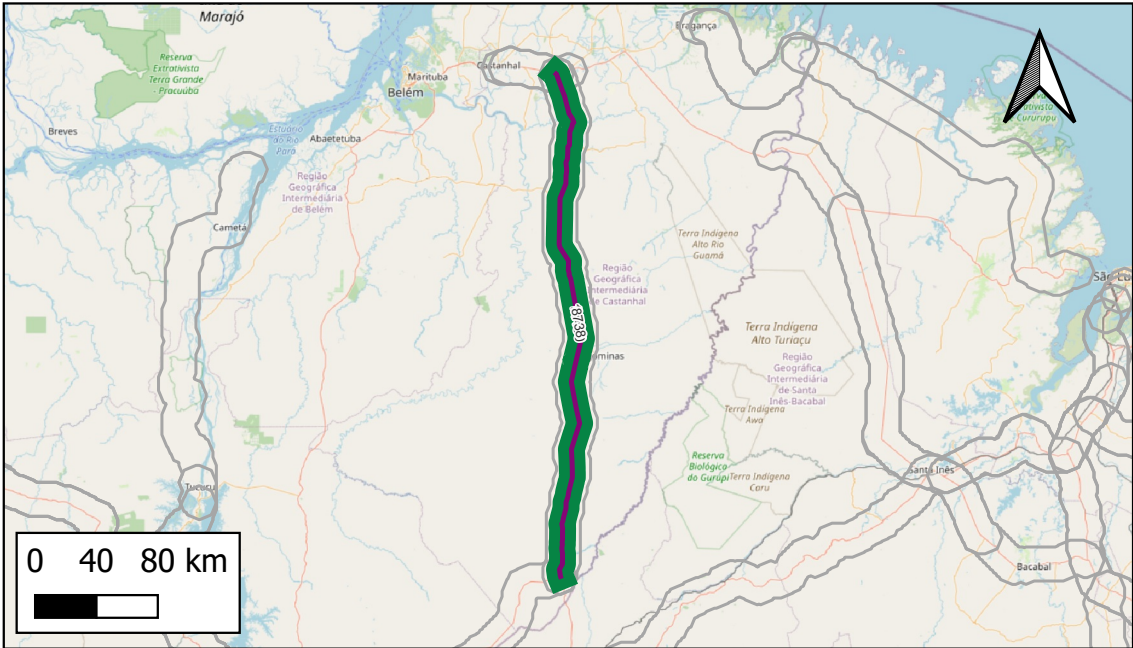
Quantidade total de obras cadastradas: 2

ID	Descrição	Grupo Serv	Tipo Serviço	Componente infra	Extensão(km)	Ano inicio	Duração	Status	Respondente
14479	Operação da BR-422/PA	Operação	Operação de concessão	Trecho Rodoviário	270	NULL	NULL	Em estudo	EPL
8737	FIM DA PONTE (ACESSO A BREU BRANCO) a LIMOEIRO DO AJURÚ	Ampliação	Ampliação	Trecho Rodoviário	270	NULL	NULL	Em estudo	DNIT-DPP

Notas: (i) Os dados empreendimentos e obras aqui apresentados são os que foram informados pelos respectivos respondentes. Células em branco indicam que o valor não foi informado. (ii)Todas as obras, com ou sem valores informados, tiveram seu valor global estimado durante a Modelagem Econômico-financeira adotando-se prazos e custos referenciais padronizados.

ID 142 : Lote 21 - BR-010/PA

Nome Padronizado: Ampliação do Trecho Rodoviário Lote 21 - BR-010/PA



- Obras Pontuais
- Ampliação
  - Estudo/Projeto
  - Implantação
  - Manutenção
  - Operação
- Obras Lineares
- Ampliação
  - Estudo/Projeto
  - Implantação
  - Manutenção
  - Operação Empreendimentos

Respondente Empreendimento: DNIT-DPP  
Responsável Execução: DNIT  
Responsável Gestão: DNIT

Infraestrutura principal: BR-010/PA

Status Avaliado: Em estudo

Ano declarado de início das obras: 0;  
Ano de conclusão (última obra): 0  
Duração total avaliada: 0 anos.

Grupo Serv	Tipo Serviço	Componente infra	Qtd Obras	Extensão (KM)
Ampliação	Ampliação	Trecho Rodoviário	1	337
Operação	Operação de concessão	Trecho Rodoviário	1	337

Valor global declarado: R\$0, sendo R\$0 de CAPEX e R\$ 0 de OPEX.

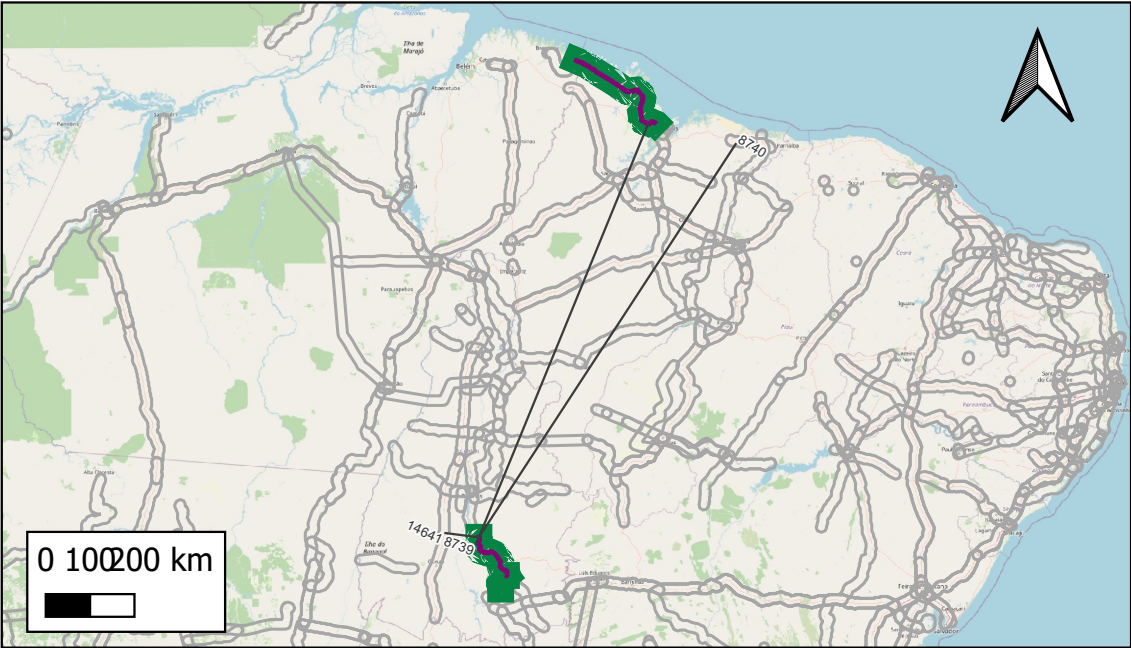
Detalhamento de Obras do Empreendimento (Limitado às 13 primeiras obras)

Quantidade total de obras cadastradas: 2

ID	Descrição	Grupo Serv	Tipo Serviço	Componente infra	Extensão(km)	Ano inicio	Duração	Status	Respondente
14480	Operação da BR-010/PA	Operação	Operação de concessão	Trecho Rodoviário	337	NULL	NULL	Em estudo	EPL
8738	ENTR BR-222(B)/PA-332 (DOM ELISEU) a ENTR BR-316(A)/308(A)	Ampliação	Ampliação	Trecho Rodoviário	337	NULL	NULL	Em estudo	DNIT-DPP

ID 143 : Lote 22 - BR-010/308/MA/TO

Nome Padronizado: Ampliação do Trecho Rodoviário Lote 22 - BR-010/308/MA/TO



- Obras Pontuais
- Ampliação
  - Estudo/Projeto
  - Implantação
  - Manutenção
  - Operação
- Obras Lineares
- Ampliação
  - Estudo/Projeto
  - Implantação
  - Manutenção
  - Operação
- Empreendimentos

Respondente Empreendimento: DNIT-DPP  
Responsável Execução: DNIT  
Responsável Gestão: DNIT

Infraestrutura principal: BR-010/308/MA/TO

Status Avaliado: Em estudo

Ano declarado de início das obras: 0;  
Ano de conclusão (última obra): 0  
Duração total avaliada: 0 anos.

Grupo Serv	Tipo Serviço	Componente infra	Qty Obras	Extensão (KM)
Ampliação	Ampliação	Trecho Rodoviário	2	432
Operação	Operação de concessão	Trecho Rodoviário	1	472

Valor global declarado: R\$0, sendo R\$0 de CAPEX e R\$ 0 de OPEX.

Detalhamento de Obras do Empreendimento (Limitado às 13 primeiras obras)

Quantidade total de obras cadastradas: 3

ID	Descrição	Grupo Serv	Tipo Serviço	Componente infra	Extensão(km)	Ano inicio	Duração	Status	Respondente
14641	Operação da BR-010/308/MA/TO	Operação	Operação de concessão	Trecho Rodoviário	472	NULL	NULL	Em estudo	EPL
8739	DIV PA/MA a ATRACADOURO DO CUJUPE	Ampliação	Ampliação	Trecho Rodoviário	290	NULL	NULL	Em concepção	DNIT-DPP
8740	ENTR TO-050(A) (PRÍNCIPE) a ENTR TO-262(B)/365(A) (SILVANÓPOLIS)	Ampliação	Ampliação	Trecho Rodoviário	142	NULL	NULL	Em estudo	DNIT-DPP

Notas: (i) Os dados empreendimentos e obras aqui apresentados são os que foram informados pelos respectivos respondentes. Células em branco indicam que o valor não foi informado. (ii)Todas as obras, com ou sem valores informados, tiveram seu valor global estimado durante a Modelagem Econômico-financeira adotando-se prazos e custos referenciais padronizados.