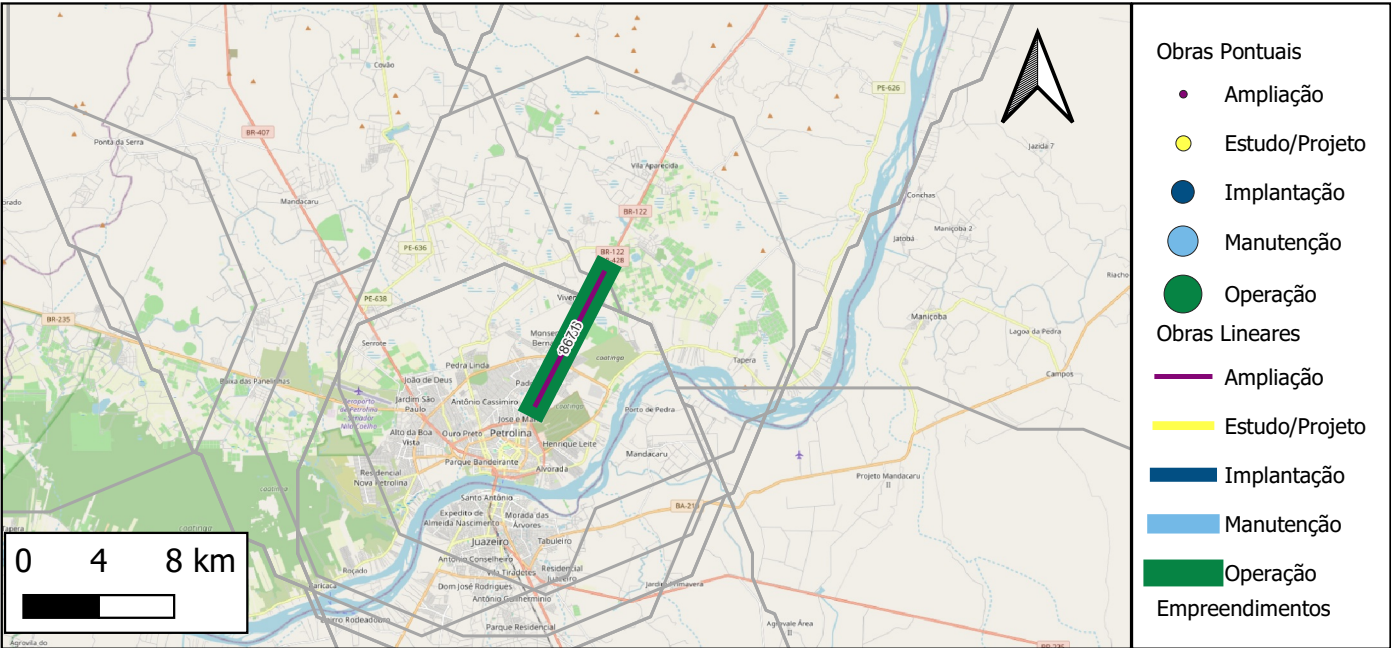


ID 113 : BR-428/PE

Nome Padronizado: Ampliação da Travessia Urbana de Petrolina na BR-428/PE



Respondente Empreendimento: INFRA S.A.
 Responsável Execução: DNIT
 Responsável Gestão: DNIT

Infraestrutura principal: BR-407/428/PE

Status Avaliado: Contratado - em execução

Ano declarado de início das obras: 2021;
 Ano de conclusão (última obra): 2022
 Duração total avaliada: 1 anos.

Grupo Serv	Tipo Serviço	Componente infra	Qty Obras	Extensão (KM)
Ampliação	Ampliação	Trecho Rodoviário	1	8
Operação	Operação de concessão	Trecho Rodoviário	1	8

Valor global declarado: R\$43.302.668, sendo R\$43.302.668 de CAPEX e R\$ 0 de OPEX.

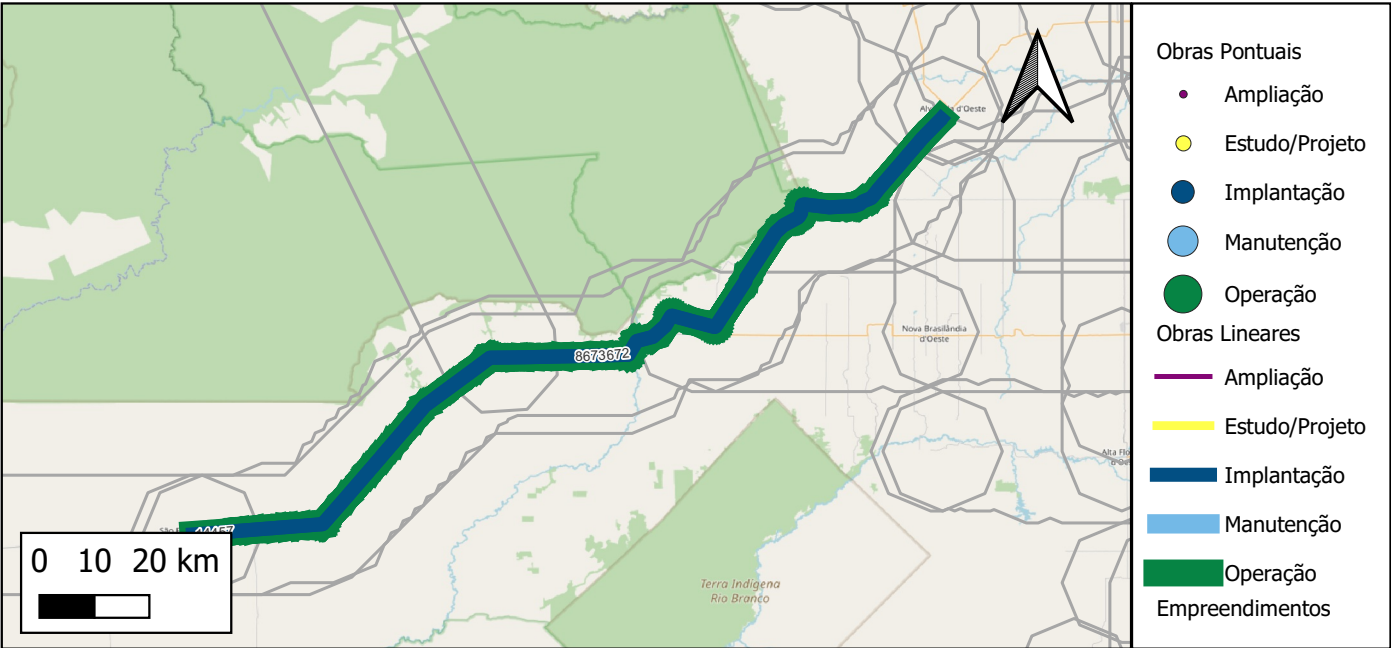
Detalhamento de Obras do Empreendimento (Limitado às 13 primeiras obras)
 Quantidade total de obras cadastradas: 2

ID	Descrição	Grupo Serv	Tipo Serviço	Componente infra	Extensão(km)	Ano inicio	Duração	Status	Respondente
14456	Operação da BR-407/428/PE	Operação	Operação de concessão	Trecho Rodoviário	8	NULL	NULL	Em concepção	EPL
8671	ADEQUAÇÃO DA TRAVESSIA URBANA DE PETROLINA NAS BR'S-407/428/PE	Ampliação	Ampliação	Trecho Rodoviário	8	2021	1	Contratado - em execução	DNIT-DIR

Notas: (i) Os dados empreendimentos e obras aqui apresentados são os que foram informados pelos respectivos respondentes. Células em branco indicam que o valor não foi informado. (ii)Todas as obras, com ou sem valores informados, tiveram seu valor global estimado durante a Modelagem Econômico-financeira adotando-se prazos e custos referenciais padronizados.

ID 114 : BR-429/RO

Nome Padronizado: Implantação do Trecho Rodoviário Entroncamento BR-364 - Fronteira Brasil/Bolívia na BR-429/RO



Respondente Empreendimento: INFRA S.A.
Responsável Execução: DNIT
Responsável Gestão: DNIT

Infraestrutura principal: BR-429/RO

Status Avaliado: Contratado - em execução

Ano declarado de início das obras: 2013;
Ano de conclusão (última obra): 2018
Duração total avaliada: 5 anos.

Grupo Serv	Tipo Serviço	Componente infra	Qtd Obras	Extensão (KM)
Implantação	Implantação	Trecho Rodoviário	2	337
Operação	Operação de concessão	Trecho Rodoviário	1	173

Valor global declarado: R\$69.270.950, sendo R\$69.270.950 de CAPEX e R\$ 0 de OPEX.

Detalhamento de Obras do Empreendimento (Limitado às 13 primeiras obras)

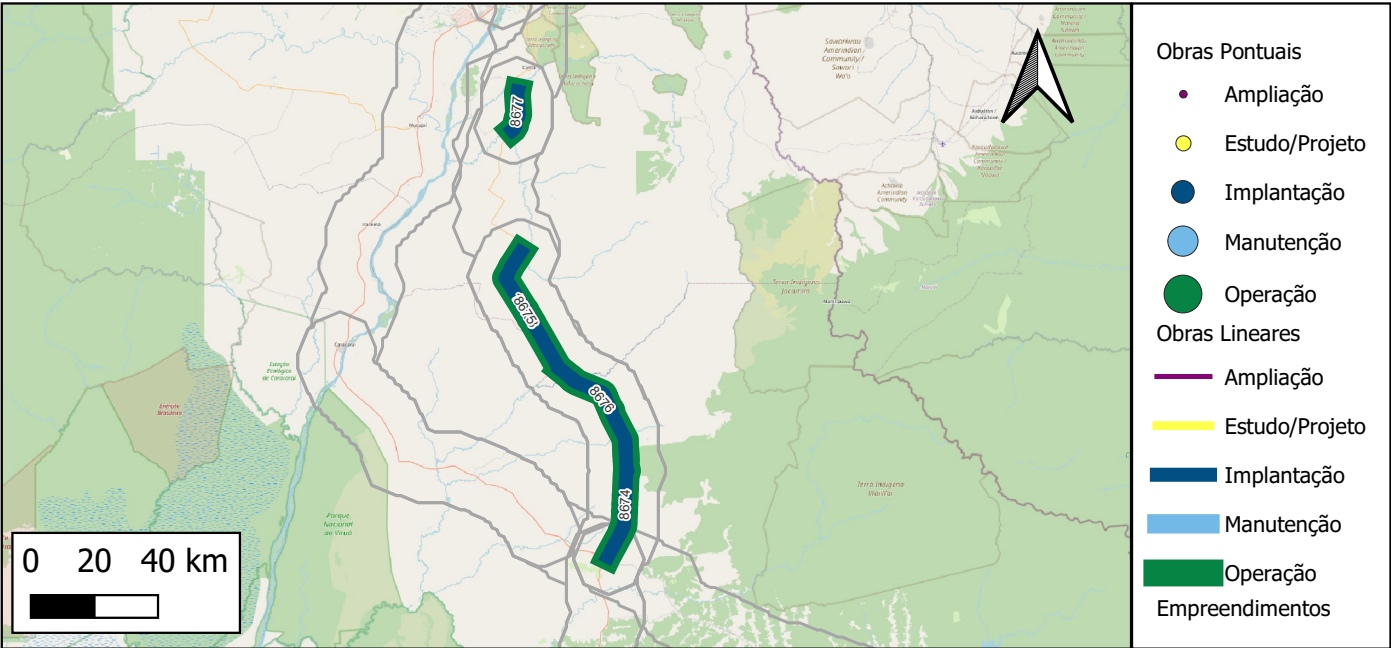
Quantidade total de obras cadastradas: 3

ID	Descrição	Grupo Serv	Tipo Serviço	Componente infra	Extensão(km)	Ano inicio	Duração	Status	Respondente
14457	Operação da BR-429/RO	Operação	Operação de concessão	Trecho Rodoviário	173	NULL	NULL	Em concepção	EPL
8672	Construção De Trecho Rodoviário - Entroncamento Br-364 - Entroncamento Ro-478 (Fronteira Bra	Implantação	Implantação	Trecho Rodoviário	165	2013	5	Paralisado	DNIT-DIR
8673	Construção De Trecho Rodoviário - Entroncamento Br-364 - Entroncamento Ro-478 (Fronteira Bra	Implantação	Implantação	Trecho Rodoviário	172	2018	NULL	Contratado - em execução	DNIT-DIR

Notas: (i) Os dados empreendimentos e obras aqui apresentados são os que foram informados pelos respectivos respondentes. Células em branco indicam que o valor não foi informado. (ii)Todas as obras, com ou sem valores informados, tiveram seu valor global estimado durante a Modelagem Econômico-financeira adotando-se prazos e custos referenciais padronizados.

ID 115 : BR-432/RR

Nome Padronizado: Implantação do Trecho Rodoviário Cantá - Novo Paraíso na BR-432/RR



Respondente Empreendimento: INFRA S.A.
Responsável Execução: DNIT
Responsável Gestão: DNIT

Infraestrutura principal: BR-432/RR

Status Avaliado: Contratado - em execução

Ano declarado de início das obras: 2015;
Ano de conclusão (última obra): 2022
Duração total avaliada: 7 anos.

Grupo Serv	Tipo Serviço	Componente infra	Qtd Obras	Extensão (KM)
Implantação	Implantação	Trecho Rodoviário	4	126
Operação	Operação de concessão	Trecho Rodoviário	1	126

Valor global declarado: R\$330.052.030, sendo R\$330.052.030 de CAPEX e R\$ 0 de OPEX.

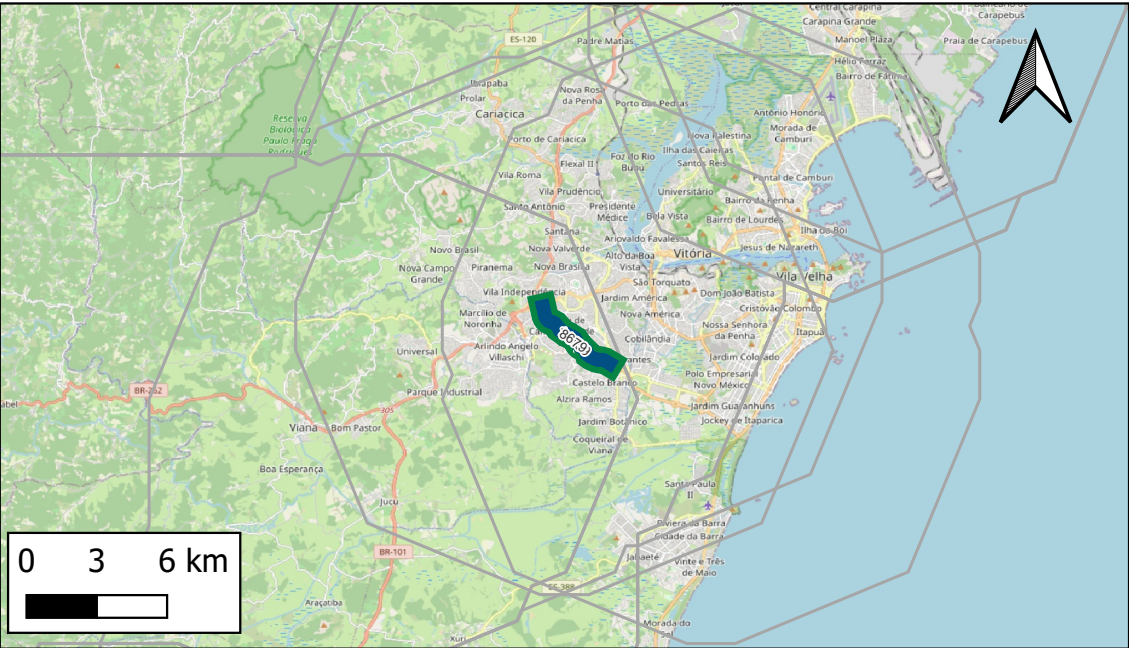
Detalhamento de Obras do Empreendimento (Limitado às 13 primeiras obras)
Quantidade total de obras cadastradas: 5

ID	Descrição	Grupo Serv	Tipo Serviço	Componente infra	Extensão(km)	Ano inicio	Duração	Status	Respondente
14458	Operação da BR-432/RR	Operação	Operação de concessão	Trecho Rodoviário	126	NULL	NULL	Contratado - em execução	EPL
8674	Construção De Trecho Rodoviário - Cantá - Novo Paraíso - Na Br-432/Rr No Estado De Roraima (Trecho Rodoviário)	Implantação	Implantação	Trecho Rodoviário	35	2016	6	Contratado - em execução	DNIT-DIR
8675	Construção De Trecho Rodoviário - Cantá - Novo Paraíso - Na Br-432/Rr No Estado De Roraima (Trecho Rodoviário)	Implantação	Implantação	Trecho Rodoviário	43	2015	4	Encerrado - Concluído	DNIT-DIR
8676	Construção De Trecho Rodoviário - Cantá - Novo Paraíso - Na Br-432/Rr No Estado De Roraima (Trecho Rodoviário)	Implantação	Implantação	Trecho Rodoviário	35	2015	4	Encerrado - Concluído	DNIT-DIR
8677	Construção De Trecho Rodoviário - Cantá - Novo Paraíso - Na Br-432/Rr No Estado De Roraima (Trecho Rodoviário)	Implantação	Implantação	Trecho Rodoviário	13	2017	5	Encerrado - Concluído	DNIT-DIR

Notas: (i) Os dados empreendimentos e obras aqui apresentados são os que foram informados pelos respectivos respondentes. Células em branco indicam que o valor não foi informado. (ii) Todas as obras, com ou sem valores informados, tiveram seu valor global estimado durante a Modelagem Econômico-financeira adotando-se prazos e custos referenciais padronizados.

ID 117 : BR-447/ES

Nome Padronizado: Implantação do Acesso Rodoviário ao Terminal Portuário de Capuaba na BR-447/ES



- Obras Pontuais
- Ampliação
 - Estudo/Projeto
 - Implantação
 - Manutenção
 - Operação
- Obras Lineares
- Ampliação
 - Estudo/Projeto
 - Implantação
 - Manutenção
 - Operação
- Empreendimentos

Respondente Empreendimento: INFRA S.A.
Responsável Execução: DNIT
Responsável Gestão: DNIT

Infraestrutura principal: BR-447/ES

Status Avaliado: Contratado - em execução

Ano declarado de início das obras: 2015;
Ano de conclusão (última obra): 2024
Duração total avaliada: 9 anos.

Grupo Serv	Tipo Serviço	Componente infra	Qtd Obras	Extensão (KM)
Implantação	Implantação	Trecho Rodoviário	1	4
Operação	Operação de concessão	Trecho Rodoviário	1	4

Valor global declarado: R\$231.761.500, sendo R\$231.761.500 de CAPEX e R\$ 0 de OPEX.

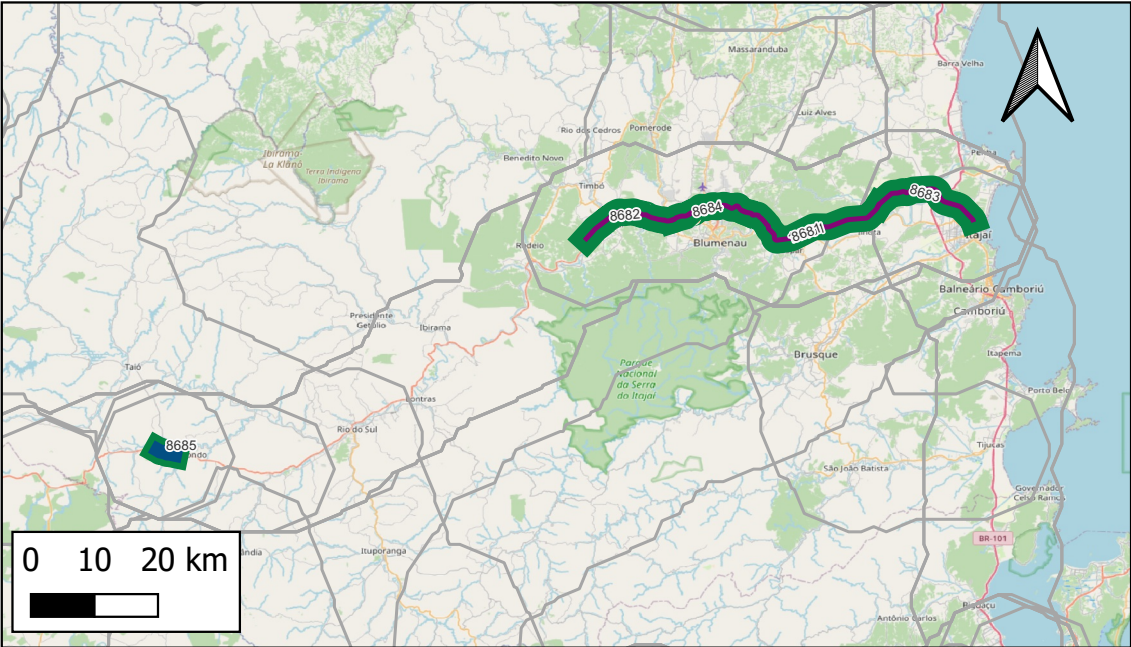
Detalhamento de Obras do Empreendimento (Limitado às 13 primeiras obras)
Quantidade total de obras cadastradas: 2

ID	Descrição	Grupo Serv	Tipo Serviço	Componente infra	Extensão(km)	Ano inicio	Duração	Status	Respondente
14459	Operação da BR-447/ES	Operação	Operação de concessão	Trecho Rodoviário	4	NULL	NULL	Contratado - em execução	EPL
8679	Construção de Acesso Rodoviário ao Terminal Portuário de Capuaba - na BR-447/ES	Implantação	Implantação	Trecho Rodoviário	4	2015	9	Contratado - em execução	DNIT-DIR

Notas: (i) Os dados empreendimentos e obras aqui apresentados são os que foram informados pelos respectivos respondentes. Células em branco indicam que o valor não foi informado. (ii)Todas as obras, com ou sem valores informados, tiveram seu valor global estimado durante a Modelagem Econômico-financeira adotando-se prazos e custos referenciais padronizados.

ID 119 : BR-470/SC

Nome Padronizado: Ampliação do Trecho Rodoviário Navegantes - Rio Do Sul na BR-470/SC



- Obras Pontuais
- Ampliação
 - Estudo/Projeto
 - Implantação
 - Manutenção
 - Operação
- Obras Lineares
- Ampliação
 - Estudo/Projeto
 - Implantação
 - Manutenção
 - Operação
- Empreendimentos

Respondente Empreendimento: INFRA S.A.
Responsável Execução: DNIT
Responsável Gestão: DNIT

Infraestrutura principal: BR-470/SC

Status Avaliado: Contratado - em execução

Ano declarado de início das obras: 2013;
Ano de conclusão (última obra): 2025
Duração total avaliada: 12 anos.

Grupo Serv	Tipo Serviço	Componente infra	Qtd Obras	Extensão (KM)
Ampliação	Ampliação	Trecho Rodoviário	4	73
Implantação	Implantação	Trecho Rodoviário	1	3
Operação	Operação de concessão	Trecho Rodoviário	1	76

Valor global declarado: R\$1.475.009.200, sendo R\$1.475.009.200 de CAPEX e R\$ 0 de OPEX.

Detalhamento de Obras do Empreendimento (Limitado às 13 primeiras obras)

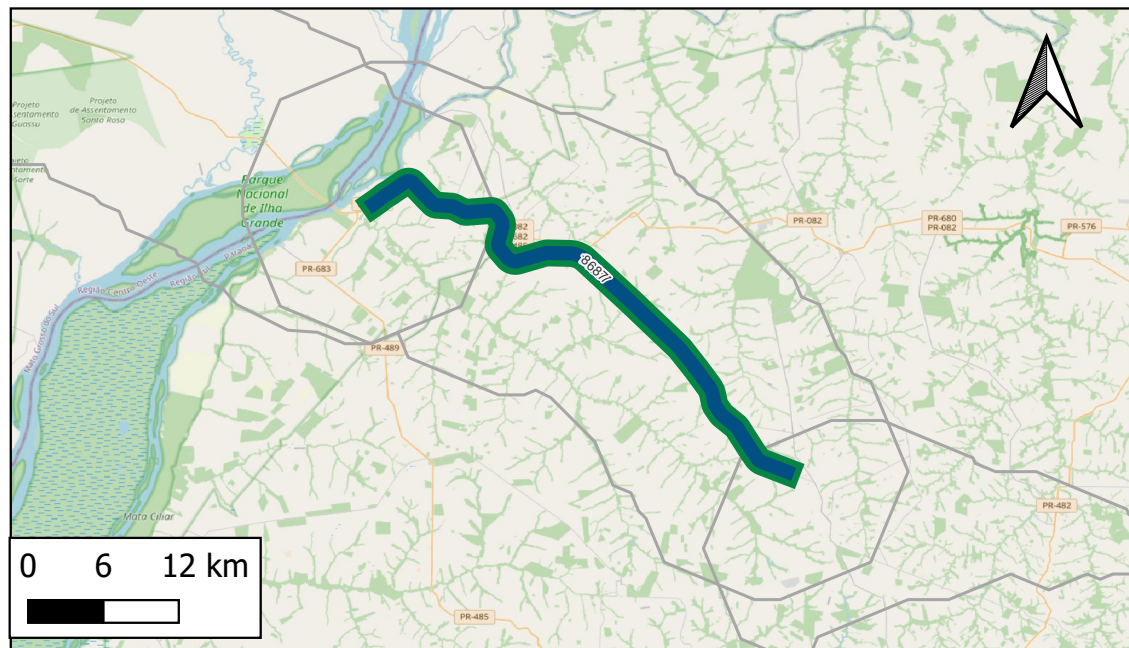
Quantidade total de obras cadastradas: 6

ID	Descrição	Grupo Serv	Tipo Serviço	Componente infra	Extensão(km)	Ano inicio	Duração	Status	Respondente
14461	Operação da BR-470/SC	Operação	Operação de concessão	Trecho Rodoviário	76	NULL	NULL	Contratado - em execução	EPL
8685	Adequação De Trecho Rodoviário - Navegantes - Rio Do Sul - Na Br-470/Sc No Estado De Santa Cat	Implantação	Implantação	Trecho Rodoviário	3	2019	2	Contratado - em execução	DNIT-DIR
8681	Adequação De Trecho Rodoviário - Navegantes - Rio Do Sul - Na Br-470/Sc No Estado De Santa Cat	Ampliação	Ampliação	Trecho Rodoviário	26	2014	10	Contratado - em execução	DNIT-DIR
8682	Adequação De Trecho Rodoviário - Navegantes - Rio Do Sul - Na Br-470/Sc No Estado De Santa Cat	Ampliação	Ampliação	Trecho Rodoviário	16	2013	12	Contratado - em execução	DNIT-DIR
8683	Adequação De Trecho Rodoviário - Navegantes - Rio Do Sul - Na Br-470/Sc No Estado De Santa Cat	Ampliação	Ampliação	Trecho Rodoviário	18	2014	10	Contratado - em execução	DNIT-DIR
8684	Adequação De Trecho Rodoviário - Navegantes - Rio Do Sul - Na Br-470/Sc No Estado De Santa Cat	Ampliação	Ampliação	Trecho Rodoviário	13	2013	12	Contratado - em execução	DNIT-DIR

Notas: (i) Os dados empreendimentos e obras aqui apresentados são os que foram informados pelos respectivos respondentes. Células em branco indicam que o valor não foi informado. (ii) Todas as obras, com ou sem valores informados, tiveram seu valor global estimado durante a Modelagem Econômico-financeira adotando-se prazos e custos referenciais padronizados.

ID 121 : BR-487/PR

Nome Padronizado: Implantação do Trecho Rodoviário Porto Camargo - Campo Mourão na BR-487/PR



Obras Pontuais

- Ampliação
- Estudo/Projeto
- Implantação
- Manutenção
- Operação

Obras Lineares

- Ampliação
- Estudo/Projeto
- Implantação
- Manutenção
- Operação

Empreendimentos

Respondente Empreendimento: INFRA S.A.

Responsável Execução: DNIT

Responsável Gestão: DNIT

Infraestrutura principal: BR-487/PR

Status Avaliado: Em concepção

Ano declarado de início das obras: 2015;

Ano de conclusão (última obra): 2020

Duração total avaliada: 5 anos.

Grupo Serv	Tipo Serviço	Componente infra	Qtd Obras	Extensão (KM)
Implantação	Implantação	Trecho Rodoviário	1	47
Operação	Operação de concessão	Trecho Rodoviário	1	47

Valor global declarado: R\$232.368.300, sendo R\$232.368.300 de CAPEX e R\$ 0 de OPEX.

Detalhamento de Obras do Empreendimento (Limitado às 13 primeiras obras)

Quantidade total de obras cadastradas: 2

ID	Descrição	Grupo Serv	Tipo Serviço	Componente infra	Extensão(km)	Ano início	Duração	Status	Respondente
14637	Operação da BR-487/PR	Operação	Operação de concessão	Trecho Rodoviário	47	NULL	NULL	Em concepção	EPL
8687	Construção De Trecho Rodoviário - Porto Camargo - Campo Mourão - Na Br-487/Pr No Estado Do	Implantação	Implantação	Trecho Rodoviário	47	2015	5	Encerrado - Concluído	DNIT-DIR

Notas: (i) Os dados empreendimentos e obras aqui apresentados são os que foram informados pelos respectivos respondentes. Células em branco indicam que o valor não foi informado. (ii) Todas as obras, com ou sem valores informados, tiveram seu valor global estimado durante a Modelagem Econômico-financeira adotando-se prazos e custos referenciais padronizados.

ID 122 : BR-493/RJ

Nome Padronizado: Ampliação do Trecho Rodoviário Manilha - Santa Guilhermina na BR-493/RJ



- Obras Pontuais
- Ampliação
 - Estudo/Projeto
 - Implantação
 - Manutenção
 - Operação
- Obras Lineares
- Ampliação
 - Estudo/Projeto
 - Implantação
 - Manutenção
 - Operação Empreendimentos

Respondente Empreendimento: INFRA S.A.
Responsável Execução: DNIT
Responsável Gestão: DNIT

Infraestrutura principal: BR-493/RJ

Status Avaliado: Contratado - em execução

Ano declarado de início das obras: 2007;
Ano de conclusão (última obra): 2018
Duração total avaliada: 11 anos.

Grupo Serv	Tipo Serviço	Componente infra	Qty Obras	Extensão (KM)
Ampliação	Ampliação	Trecho Rodoviário	2	95
Operação	Operação de concessão	Trecho Rodoviário	1	95

Valor global declarado: R\$1.732.944.600, sendo R\$1.732.944.600 de CAPEX e R\$ 0 de OPEX.

Detalhamento de Obras do Empreendimento (Limitado às 13 primeiras obras)

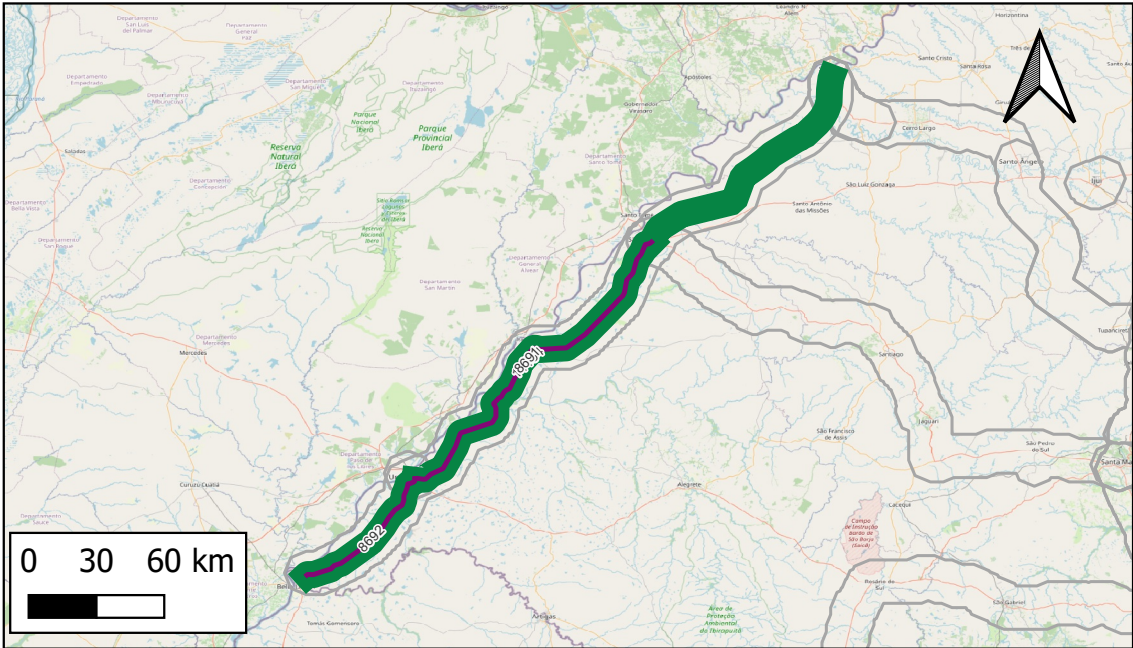
Quantidade total de obras cadastradas: 3

ID	Descrição	Grupo Serv	Tipo Serviço	Componente infra	Extensão(km)	Ano inicio	Duração	Status	Respondente
14463	Operação da BR-493/RJ	Operação	Operação de concessão	Trecho Rodoviário	95	NULL	NULL	Em estudo	EPL
8688	Adequação De Trecho Rodoviário - Entroncamento Br-101 (Manilha) - Entroncamento Br-116 (San	Ampliação	Ampliação	Trecho Rodoviário	70	2007	11	Encerrado - Concluído	DNIT-DIR
8689	Adequação De Trecho Rodoviário - Entroncamento Br-101 (Manilha) - Entroncamento Br-116 (San	Ampliação	Ampliação	Trecho Rodoviário	25	2014	4	Contratado - em execução	DNIT-DIR

Notas: (i) Os dados empreendimentos e obras aqui apresentados são os que foram informados pelos respectivos respondentes. Células em branco indicam que o valor não foi informado. (ii)Todas as obras, com ou sem valores informados, tiveram seu valor global estimado durante a Modelagem Econômico-financeira adotando-se prazos e custos referenciais padronizados.

ID 123 : Lote 1 - BR-472/RS

Nome Padronizado: Ampliação do Trecho Rodoviário Lote 1 - BR-472/RS



- Obras Pontuais
- Ampliação
 - Estudo/Projeto
 - Implantação
 - Manutenção
 - Operação
- Obras Lineares
- Ampliação
 - Estudo/Projeto
 - Implantação
 - Manutenção
 - Operação
- Empreendimentos

Respondente Empreendimento: DNIT-DPP
Responsável Execução: DNIT
Responsável Gestão: DNIT

Infraestrutura principal: BR-472/RS

Status Avaliado: Em estudo

Ano declarado de início das obras: 0;
Ano de conclusão (última obra): 0
Duração total avaliada: 0 anos.

Grupo Serv	Tipo Serviço	Componente infra	Qtd Obras	Extensão (KM)
Ampliação	Ampliação	Trecho Rodoviário	2	251
Operação	Operação de concessão	Trecho Rodoviário	1	377

Valor global declarado: R\$0, sendo R\$0 de CAPEX e R\$ 0 de OPEX.

Detalhamento de Obras do Empreendimento (Limitado às 13 primeiras obras)

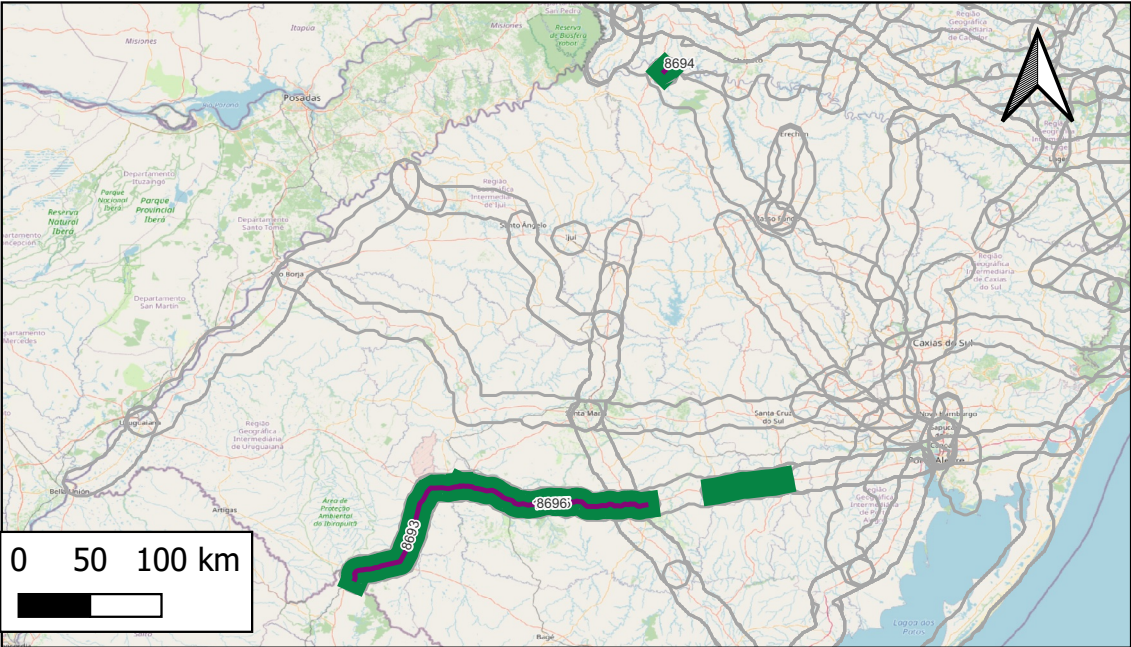
Quantidade total de obras cadastradas: 3

ID	Descrição	Grupo Serv	Tipo Serviço	Componente infra	Extensão(km)	Ano inicio	Duração	Status	Respondente
14464	Operação da BR-472/RS	Operação	Operação de concessão	Trecho Rodoviário	377	NULL	NULL	Em estudo	EPL
8691	ENTR BR-285/287 (P/São BORJA) a ENTR BR-290(A)/293(A) (URUGUAIANA)	Ampliação	Ampliação	Trecho Rodoviário	178	NULL	NULL	Em concepção	DNIT-DPP
8692	ENTR BR-290(B)/293(B) a FRONT BRASIL/URUGUAI	Ampliação	Ampliação	Trecho Rodoviário	73	NULL	NULL	Em concepção	DNIT-DPP

Notas: (i) Os dados empreendimentos e obras aqui apresentados são os que foram informados pelos respectivos respondentes. Células em branco indicam que o valor não foi informado. (ii)Todas as obras, com ou sem valores informados, tiveram seu valor global estimado durante a Modelagem Econômico-financeira adotando-se prazos e custos referenciais padronizados.

ID 124 : Lote 2 - BR-158/290/RS

Nome Padronizado: Ampliação do Trecho Rodoviário Lote 2 - BR-158/290/RS



- Obras Pontuais
- Ampliação
 - Estudo/Projeto
 - Implantação
 - Manutenção
 - Operação
- Obras Lineares
- Ampliação
 - Estudo/Projeto
 - Implantação
 - Manutenção
 - Operação Empreendimentos

Respondente Empreendimento: DNIT-DPP
Responsável Execução: DNIT
Responsável Gestão: DNIT

Infraestrutura principal: BR-158/290/RS

Status Avaliado: Em estudo

Ano declarado de início das obras: 0;
Ano de conclusão (última obra): 0
Duração total avaliada: 0 anos.

Grupo Serv	Tipo Serviço	Componente infra	Qty Obras	Extensão (KM)
Ampliação	Ampliação	Trecho Rodoviário	3	270
Operação	Operação de concessão	Trecho Rodoviário	1	317

Valor global declarado: R\$0, sendo R\$0 de CAPEX e R\$ 0 de OPEX.

Detalhamento de Obras do Empreendimento (Limitado às 13 primeiras obras)

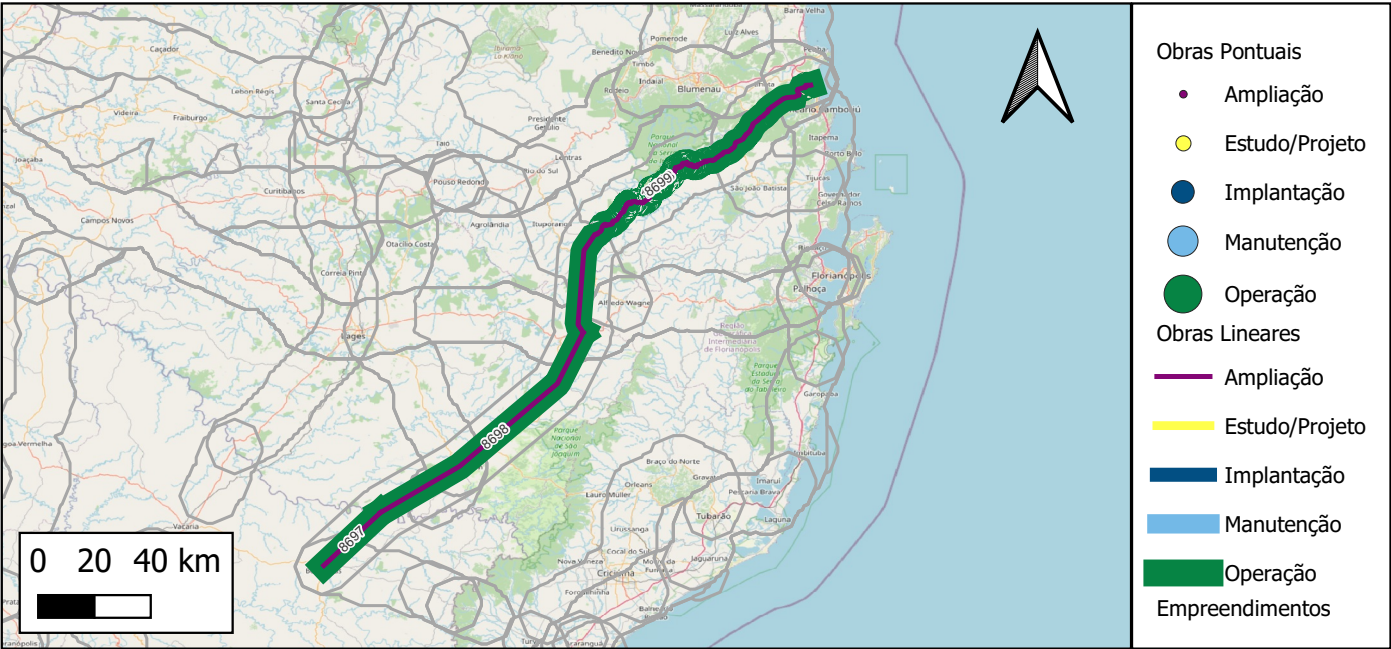
Quantidade total de obras cadastradas: 4

ID	Descrição	Grupo Serv	Tipo Serviço	Componente infra	Extensão(km)	Ano inicio	Duração	Status	Respondente
14465	Operação da BR-158/290/RS	Operação	Operação de concessão	Trecho Rodoviário	317	NULL	NULL	Em estudo	EPL
8693	ENTR BR-290(A) (P/ROSÁRIO DO SUL) a FRONT BRASIL/URUGUAI (TERMINAL ADUANEIRO)	Ampliação	Ampliação	Trecho Rodoviário	125	NULL	NULL	Em concepção	DNIT-DPP
8694	ENTR BR-158 (P/TERMINAL ADUANEIRO) a INÍCIO DA PISTA DUPLA	Ampliação	Ampliação	Trecho Rodoviário	1	NULL	NULL	Em concepção	DNIT-DPP
8696	ENTR BR-153(B) (P/BAGÉ) a ENTR BR-158(A) (P/AZEVEDO SODRÉ)	Ampliação	Ampliação	Trecho Rodoviário	144	NULL	NULL	Em concepção	DNIT-DPP

Notas: (i) Os dados empreendimentos e obras aqui apresentados são os que foram informados pelos respectivos respondentes. Células em branco indicam que o valor não foi informado. (ii)Todas as obras, com ou sem valores informados, tiveram seu valor global estimado durante a Modelagem Econômico-financeira adotando-se prazos e custos referenciais padronizados.

ID 125 : Lote 3 - BR-438/486/RS/SC

Nome Padronizado: Ampliação do Trecho Rodoviário Lote 3 - BR-438/486/RS/SC



Respondente Empreendimento: DNIT-DPP
Responsável Execução: DNIT
Responsável Gestão: DNIT

Infraestrutura principal: BR-438/486/RS/SC

Status Avaliado: Em estudo

Ano declarado de início das obras: 0;
Ano de conclusão (última obra): 0
Duração total avaliada: 0 anos.

Grupo Serv	Tipo Serviço	Componente infra	Qtd Obras	Extensão (KM)
Ampliação	Ampliação	Trecho Rodoviário	3	303
Operação	Operação de concessão	Trecho Rodoviário	1	303

Valor global declarado: R\$0, sendo R\$0 de CAPEX e R\$ 0 de OPEX.

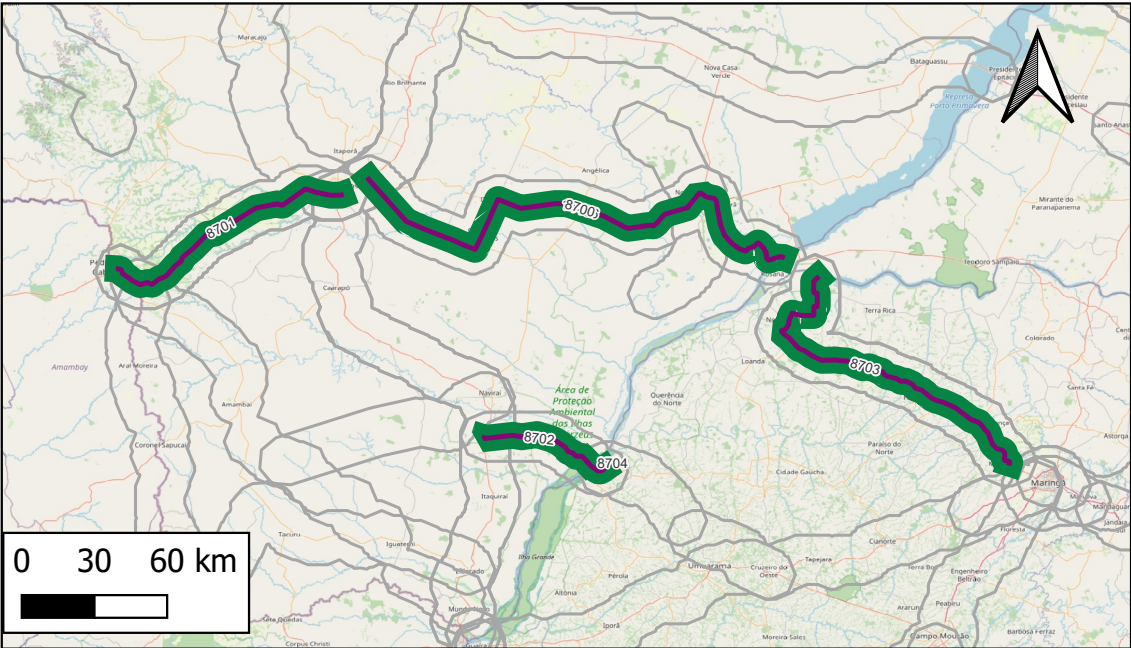
Detalhamento de Obras do Empreendimento (Limitado às 13 primeiras obras)
Quantidade total de obras cadastradas: 4

ID	Descrição	Grupo Serv	Tipo Serviço	Componente infra	Extensão(km)	Ano inicio	Duração	Status	Respondente
14638	Operação da BR-438/486/RS/SC	Operação	Operação de concessão	Trecho Rodoviário	303	NULL	NULL	Em estudo	EPL
8697	ENTR BR-285 (BOM JESUS) a DIV RS/SC	Ampliação	Ampliação	Trecho Rodoviário	29	NULL	NULL	Em estudo	DNIT-DPP
8698	DIV RS/SC a ENTR BR-282 (BOM RETIRO)	Ampliação	Ampliação	Trecho Rodoviário	105	NULL	NULL	Em estudo	DNIT-DPP
8699	ENTR R. DR PEDRO FERREIRA (PORTO DE ITAJÁ) a ENTR BR-282 (BOM RETIRO)	Ampliação	Ampliação	Trecho Rodoviário	168	NULL	NULL	Em estudo	DNIT-DPP

Notas: (i) Os dados empreendimentos e obras aqui apresentados são os que foram informados pelos respectivos respondentes. Células em branco indicam que o valor não foi informado. (ii)Todas as obras, com ou sem valores informados, tiveram seu valor global estimado durante a Modelagem Econômico-financeira adotando-se prazos e custos referenciais padronizados.

ID 126 : Lote 4 - BR-376/463/487/MS/PR

Nome Padronizado: Ampliação do Trecho Rodoviário Lote 4 - BR-376/463/487/MS/PR



- Obras Pontuais
- Ampliação
 - Estudo/Projeto
 - Implantação
 - Manutenção
 - Operação
- Obras Lineares
- Ampliação
 - Estudo/Projeto
 - Implantação
 - Manutenção
 - Operação
- Empreendimentos

Respondente Empreendimento: DNIT-DPP
Responsável Execução: DNIT
Responsável Gestão: DNIT

Infraestrutura principal: BR-376/463/487/MS/PR

Status Avaliado: Em estudo

Ano declarado de início das obras: 0;
Ano de conclusão (última obra): 0
Duração total avaliada: 0 anos.

Grupo Serv	Tipo Serviço	Componente infra	Qtd Obras	Extensão (KM)
Ampliação	Ampliação	Trecho Rodoviário	5	561
Operação	Operação de concessão	Trecho Rodoviário	1	561

Valor global declarado: R\$0, sendo R\$0 de CAPEX e R\$ 0 de OPEX.

Detalhamento de Obras do Empreendimento (Limitado às 13 primeiras obras)

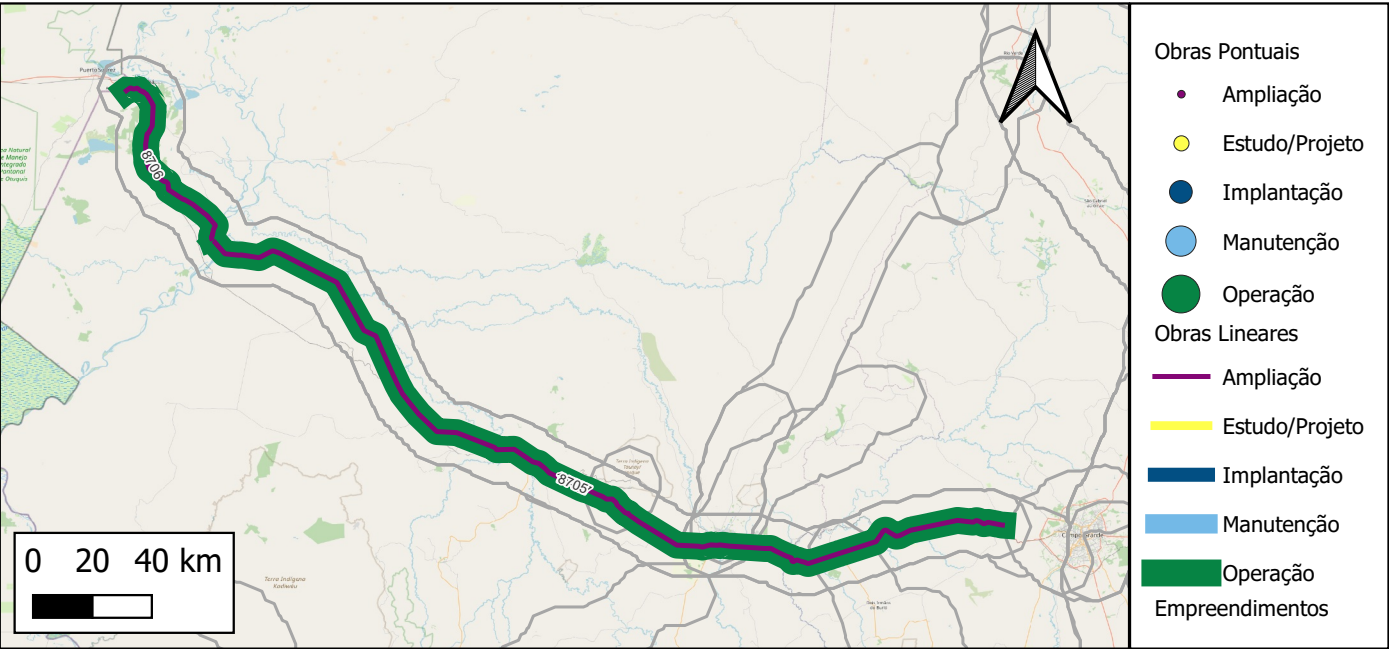
Quantidade total de obras cadastradas: 6

ID	Descrição	Grupo Serv	Tipo Serviço	Componente infra	Extensão(km)	Ano inicio	Duração	Status	Respondente
14466	Operação da BR-376/463/487/MS/PR	Operação	Operação de concessão	Trecho Rodoviário	561	NULL	NULL	Em estudo	EPL
8700	ENTR BR-163 (P/DOURADOS) a ENTR MS-134(B) (DIV MS/SP) (PORTO PRIMAVERA)	Ampliação	Ampliação	Trecho Rodoviário	233	NULL	NULL	Em estudo	DNIT-DPP
8701	ENTR BR-163 (DOURADOS (P/ CAARAPÔ) a ENTR MS-380(B) (FRONT BRASIL/PARAGUAI) (PONTA P	Ampliação	Ampliação	Trecho Rodoviário	112	NULL	NULL	Em estudo	DNIT-DPP
8702	ENTR BR-163(B) a DIV MS/PR (INÍCIO TRAVESSIA PONTE S/ RIO PARANÚ)	Ampliação	Ampliação	Trecho Rodoviário	48	NULL	NULL	Em estudo	DNIT-DPP
8703	ENTR PR-182(A) (DIV SP/PR) a INÍCIO PISTA DUPLA (MANDAGUAÇÚ)	Ampliação	Ampliação	Trecho Rodoviário	159	NULL	NULL	Em estudo	DNIT-DPP
8704	DIV MS/PR (INÍCIO TRAVESSIA PONTE S/ RIO PARANÁ) a ACESSO P/ PORTO CAMARGO	Ampliação	Ampliação	Trecho Rodoviário	9	NULL	NULL	Em estudo	DNIT-DPP

Notas: (i) Os dados empreendimentos e obras aqui apresentados são os que foram informados pelos respectivos respondentes. Células em branco indicam que o valor não foi informado. (ii)Todas as obras, com ou sem valores informados, tiveram seu valor global estimado durante a Modelagem Econômico-financeira adotando-se prazos e custos referenciais padronizados.

ID 127 : Lote 5 - BR-262/MS

Nome Padronizado: Ampliação do Trecho Rodoviário Lote 5 - BR-262/MS



Respondente Empreendimento: DNIT-DPP
Responsável Execução: DNIT
Responsável Gestão: DNIT

Infraestrutura principal: BR-262/MS

Status Avaliado: Em estudo

Ano declarado de início das obras: 0;
Ano de conclusão (última obra): 0
Duração total avaliada: 0 anos.

Grupo Serv	Tipo Serviço	Componente infra	Qty Obras	Extensão (KM)
Ampliação	Ampliação	Trecho Rodoviário	2	396
Operação	Operação de concessão	Trecho Rodoviário	1	396

Valor global declarado: R\$0, sendo R\$0 de CAPEX e R\$ 0 de OPEX.

Detalhamento de Obras do Empreendimento (Limitado às 13 primeiras obras)

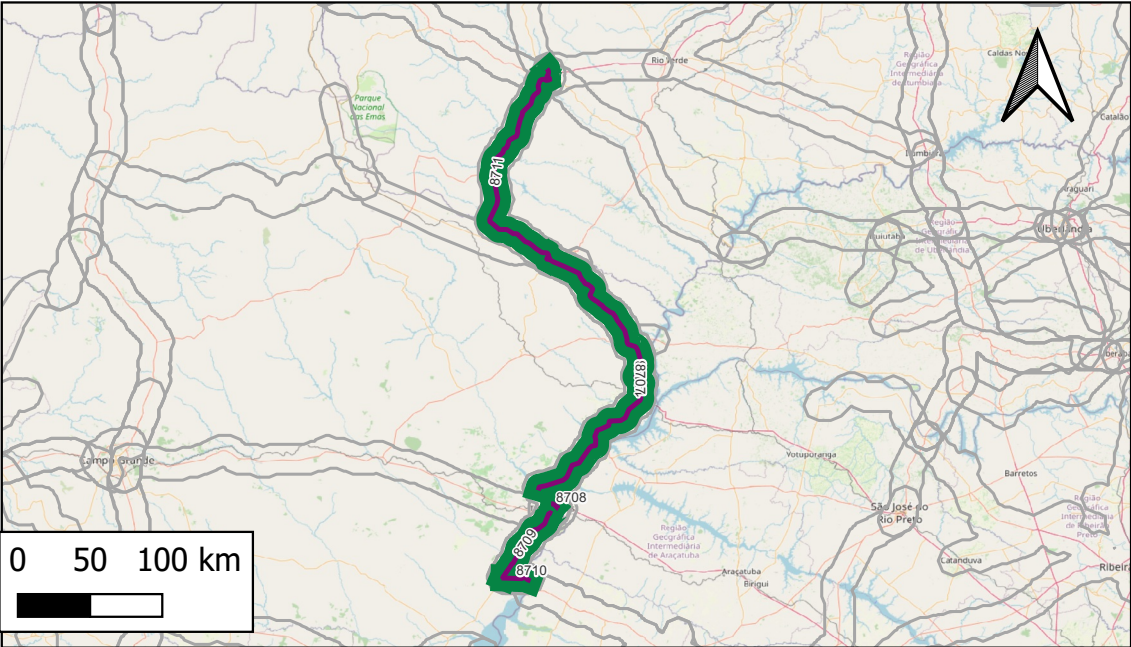
Quantidade total de obras cadastradas: 3

ID	Descrição	Grupo Serv	Tipo Serviço	Componente infra	Extensão(km)	Ano inicio	Duração	Status	Respondente
14467	Operação da BR-262/MS	Operação	Operação de concessão	Trecho Rodoviário	396	NULL	NULL	Em estudo	EPL
8705	ENTR MS-352/355 (TERENOS) a INÍCIO PONTE SOBRE O RIO PARAGUAI	Ampliação	Ampliação	Trecho Rodoviário	322	NULL	NULL	Em concepção	DNIT-DPP
8706	FIM PONTE S/ O RIO PARAGUAI (MORRINHO) a FRONT BRASIL/BOLIVIA (CORUMBÁ)	Ampliação	Ampliação	Trecho Rodoviário	74	NULL	NULL	Em concepção	DNIT-DPP

Notas: (i) Os dados empreendimentos e obras aqui apresentados são os que foram informados pelos respectivos respondentes. Células em branco indicam que o valor não foi informado. (ii)Todas as obras, com ou sem valores informados, tiveram seu valor global estimado durante a Modelagem Econômico-financeira adotando-se prazos e custos referenciais padronizados.

ID 128 : Lote 6 - BR-158/MS/GO

Nome Padronizado: Ampliação do Trecho Rodoviário Lote 6 - BR-158/MS/GO



- Obras Pontuais
- Ampliação
 - Estudo/Projeto
 - Implantação
 - Manutenção
 - Operação
- Obras Lineares
- Ampliação
 - Estudo/Projeto
 - Implantação
 - Manutenção
 - Operação Empreendimentos

Respondente Empreendimento: DNIT-DPP
Responsável Execução: DNIT
Responsável Gestão: DNIT

Infraestrutura principal: BR-158/MS/GO

Status Avaliado: Em estudo

Ano declarado de início das obras: 0;
Ano de conclusão (última obra): 0
Duração total avaliada: 0 anos.

Grupo Serv	Tipo Serviço	Componente infra	Qty Obras	Extensão (KM)
Ampliação	Ampliação	Trecho Rodoviário	5	519
Operação	Operação de concessão	Trecho Rodoviário	1	519

Valor global declarado: R\$0, sendo R\$0 de CAPEX e R\$ 0 de OPEX.

Detalhamento de Obras do Empreendimento (Limitado às 13 primeiras obras)

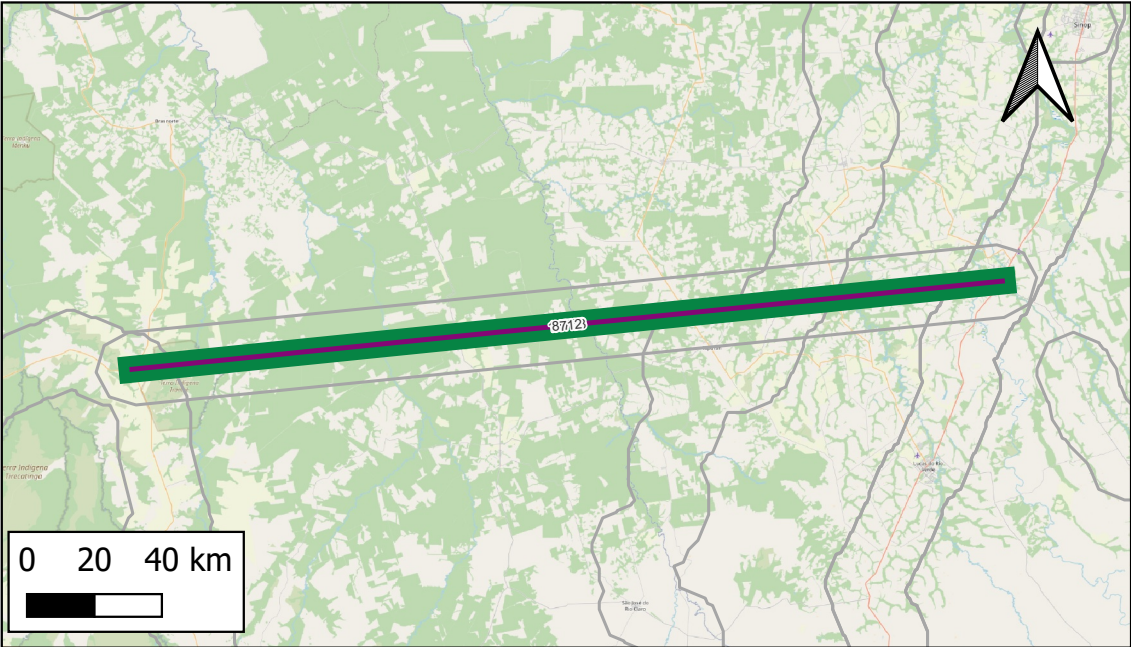
Quantidade total de obras cadastradas: 6

ID	Descrição	Grupo Serv	Tipo Serviço	Componente infra	Extensão(km)	Ano inicio	Duração	Status	Respondente
14468	Operação da BR-158/MS/GO	Operação	Operação de concessão	Trecho Rodoviário	519	NULL	NULL	Em estudo	EPL
8707	DIV GO/MS a FIM DA PONTE S/ RIO SUCURIÚ	Ampliação	Ampliação	Trecho Rodoviário	251	NULL	NULL	Em concepção	DNIT-DPP
8708	ENTR AV. FILINTO MULLER (TRÊS LAGOAS) a ENTR BR-262(A) (TRÊS LAGOAS)	Ampliação	Ampliação	Trecho Rodoviário	4	NULL	NULL	Em concepção	DNIT-DPP
8709	ENTR BR-262(B) a AV. ALBANO THOMÉ (BRASILÂNDIA)	Ampliação	Ampliação	Trecho Rodoviário	60	NULL	NULL	Em concepção	DNIT-DPP
8710	BRASILÂNDIA (FIM TRECHO URBANO) a DIV MS/SP (INÍCIO PONTE S/ RIO PARANÁ)	Ampliação	Ampliação	Trecho Rodoviário	18	NULL	NULL	Em concepção	DNIT-DPP
8711	ENTR GO-050(A)/184(A) (JATAÍ) a DIV GO/MS (P/CASSILÂNDIA)	Ampliação	Ampliação	Trecho Rodoviário	186	NULL	NULL	Em concepção	DNIT-DPP

Notas: (i) Os dados empreendimentos e obras aqui apresentados são os que foram informados pelos respectivos respondentes. Células em branco indicam que o valor não foi informado. (ii)Todas as obras, com ou sem valores informados, tiveram seu valor global estimado durante a Modelagem Econômico-financeira adotando-se prazos e custos referenciais padronizados.

ID 129 : Lote 7 - BR-242/MT

Nome Padronizado: Ampliação do Trecho Rodoviário Lote 7 - BR-242/MT



- Obras Pontuais
- Ampliação
 - Estudo/Projeto
 - Implantação
 - Manutenção
 - Operação
- Obras Lineares
- Ampliação
 - Estudo/Projeto
 - Implantação
 - Manutenção
 - Operação Empreendimentos

Respondente Empreendimento: DNIT-DPP
Responsável Execução: DNIT
Responsável Gestão: DNIT

Infraestrutura principal: BR-242/MT

Status Avaliado: Em concepção

Ano declarado de início das obras: 0;
Ano de conclusão (última obra): 0
Duração total avaliada: 0 anos.

Grupo Serv	Tipo Serviço	Componente infra	Qty Obras	Extensão (KM)
Ampliação	Ampliação	Trecho Rodoviário	1	261
Operação	Operação de concessão	Trecho Rodoviário	1	261

Valor global declarado: R\$0, sendo R\$0 de CAPEX e R\$ 0 de OPEX.

Detalhamento de Obras do Empreendimento (Limitado às 13 primeiras obras)

Quantidade total de obras cadastradas: 2

ID	Descrição	Grupo Serv	Tipo Serviço	Componente infra	Extensão(km)	Ano inicio	Duração	Status	Respondente
14768	Operação de Lote 7 - BR-242/MT	Operação	Operação de concessão	Trecho Rodoviário	261	NULL	NULL	Em concepção	EPL
8712	ENTR BR-163 (SORRISO) a ENTR BR-364	Ampliação	Ampliação	Trecho Rodoviário	261	NULL	NULL	Em concepção	DNIT-DPP

Notas: (i) Os dados empreendimentos e obras aqui apresentados são os que foram informados pelos respectivos respondentes. Células em branco indicam que o valor não foi informado. (ii)Todas as obras, com ou sem valores informados, tiveram seu valor global estimado durante a Modelagem Econômico-financeira adotando-se prazos e custos referenciais padronizados.