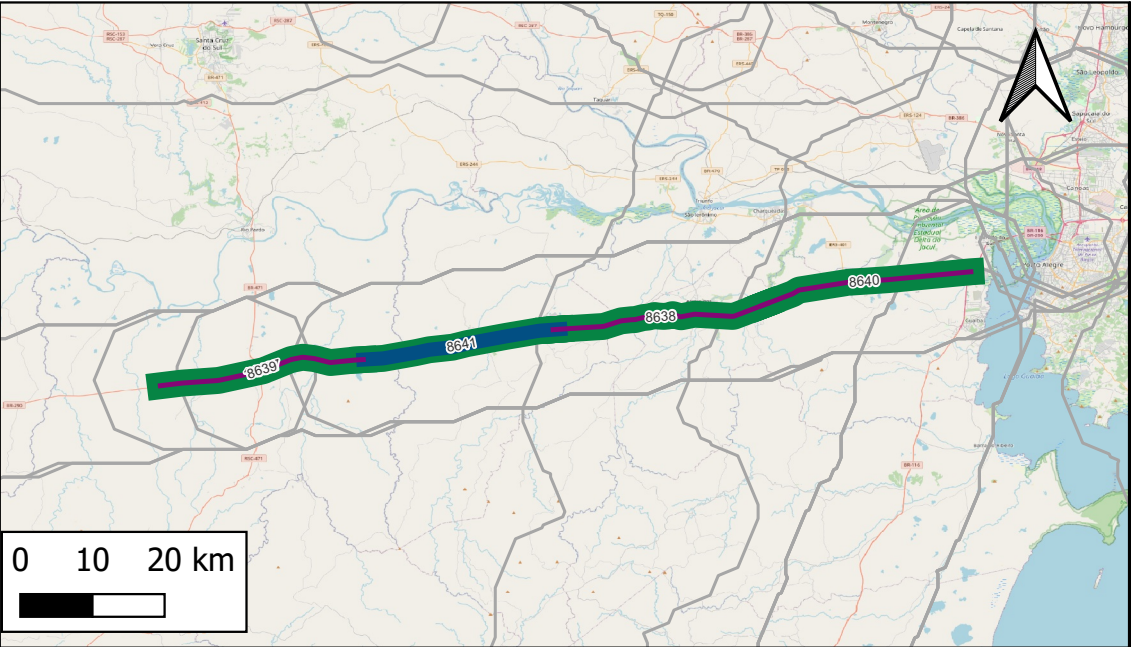


ID 89 : BR-290/RS

Nome Padronizado: Ampliação do Trecho Rodoviário Porto Alegre - Pântano Grande na BR-290/RS



- Obras Pontuais
- Ampliação
  - Estudo/Projeto
  - Implantação
  - Manutenção
  - Operação
- Obras Lineares
- Ampliação
  - Estudo/Projeto
  - Implantação
  - Manutenção
  - Operação
- Empreendimentos

Respondente Empreendimento: INFRA S.A.  
Responsável Execução: DNIT  
Responsável Gestão: DNIT

Infraestrutura principal: BR-290/RS

Status Avaliado: Contratado - em execução

Ano declarado de início das obras: 2014;  
Ano de conclusão (última obra): 2026  
Duração total avaliada: 12 anos.

Grupo Serv	Tipo Serviço	Componente infra	Qtd Obras	Extensão (KM)
Ampliação	Ampliação	Trecho Rodoviário	3	90
Implantação	Implantação	Trecho Rodoviário	1	28
Operação	Operação de concessão	Trecho Rodoviário	1	116

Valor global declarado: R\$919.289.700, sendo R\$919.289.700 de CAPEX e R\$ 0 de OPEX.

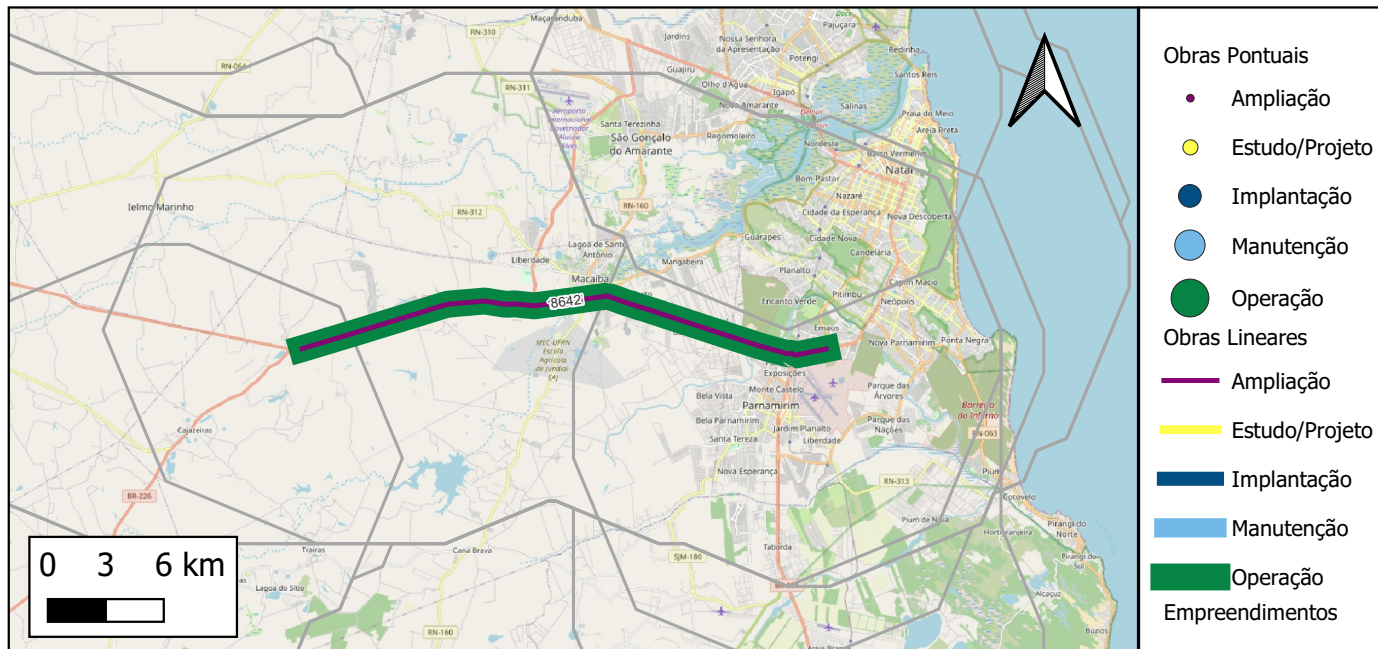
Detalhamento de Obras do Empreendimento (Limitado às 13 primeiras obras)

Quantidade total de obras cadastradas: 5

ID	Descrição	Grupo Serv	Tipo Serviço	Componente infra	Extensão(km)	Ano inicio	Duração	Status	Respondente
14437	Operação da BR-290/RS	Operação	Operação de concessão	Trecho Rodoviário	116	NULL	NULL	Contratado - em execução	EPL
8641	Adequação De Trecho Rodoviário - Porto Alegre - Pântano Grande - Na Br-290/Rs No Estado Do Ri	Implantação	Implantação	Trecho Rodoviário	28	2014	12	Contratado - em execução	DNIT-DIR
8638	Adequação De Trecho Rodoviário - Porto Alegre - Pântano Grande - Na Br-290/Rs No Estado Do Ri	Ampliação	Ampliação	Trecho Rodoviário	31	2014	5	Paralisado	DNIT-DIR
8639	Adequação De Trecho Rodoviário - Porto Alegre - Pântano Grande - Na Br-290/Rs No Estado Do Ri	Ampliação	Ampliação	Trecho Rodoviário	29	2014	11	Contratado - em execução	DNIT-DIR
8640	Adequação De Trecho Rodoviário - Porto Alegre - Pântano Grande - Na Br-290/Rs No Estado Do Ri	Ampliação	Ampliação	Trecho Rodoviário	30	2014	7	Contratado - em execução	DNIT-DIR

Notas: (i) Os dados empreendimentos e obras aqui apresentados são os que foram informados pelos respectivos respondentes. Células em branco indicam que o valor não foi informado. (ii) Todas as obras, com ou sem valores informados, tiveram seu valor global estimado durante a Modelagem Econômico-financeira adotando-se prazos e custos referenciais padronizados.

**Nome Padronizado:** Ampliação do Trecho Rodoviário Entroncamento BR-226/RN - Entroncamento BR-101/RN na BR-304/RN



**Respondente Empreendimento: INFRA S.A.**  
**Responsável Execução: DNIT**  
**Responsável Gestão: DNIT**

**Infraestrutura principal: BR-304/RN**

**Status Avaliado: Contratado - em execução**

**Ano declarado de início das obras: 2016;**

**Ano de conclusão (última obra): 2023**

**Duração total avaliada: 7 anos.**

Grupo Serv	Tipo Serviço	Componente infra	Qtd Obras	Extensão (KM)
Ampliação	Ampliação	Trecho Rodoviário	1	28
Operação	Operação de concessão	Trecho Rodoviário	1	28

**Valor global declarado: R\$376.561.900, sendo R\$376.561.900 de CAPEX e R\$ 0 de OPEX.**

### Detalhamento de Obras do Empreendimento (Limitado às 13 primeiras obras)

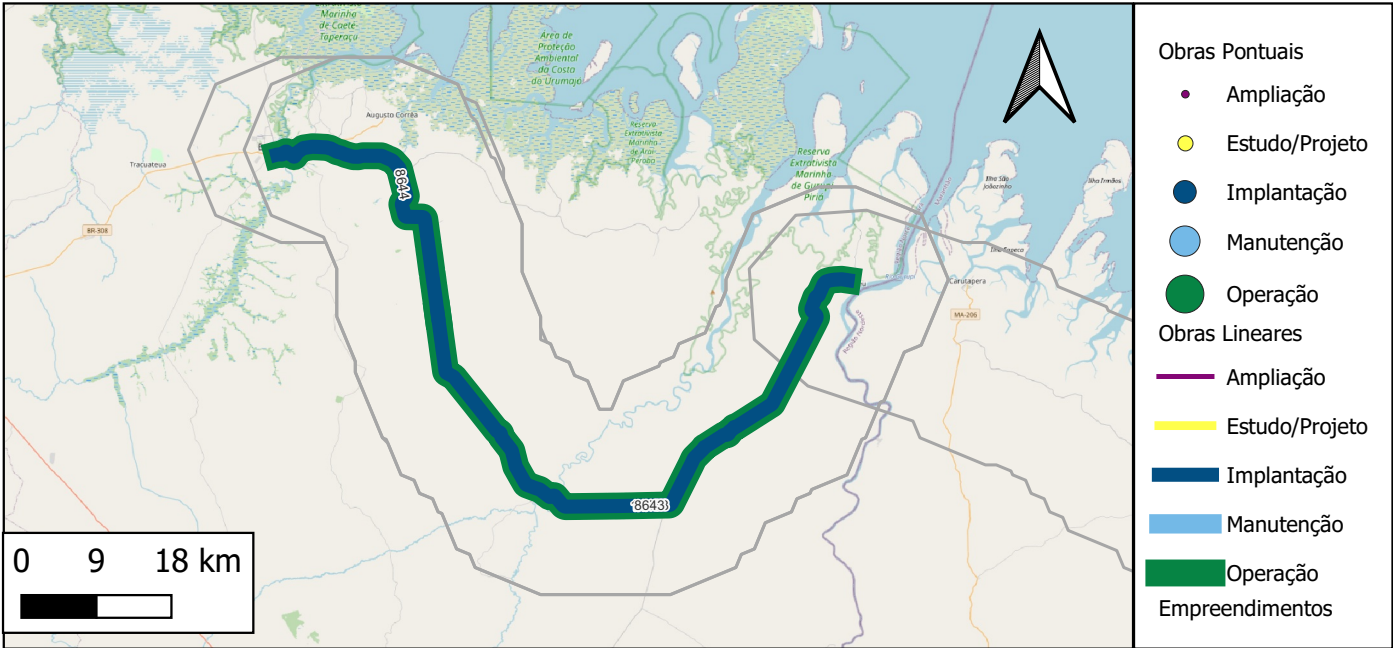
Quantidade total de obras cadastradas: 2

ID	Descrição	Grupo Serv	Tipo Serviço	Componente infra	Extensão(km)	Ano inicio	Duração	Status	Respondente
14631	Operação da BR-304/RN	Operação	Operação de concessão	Trecho Rodoviário	28	NULL	NULL	Em concepção	EPL
8642	Adequação De Trecho Rodoviário - Entroncamento Br-226 - Entroncamento Br-101 (Reta Tabajara)	Ampliação	Ampliação	Trecho Rodoviário	28	2016	7	Contratado - em execução	DNIT-DIR

Notas: (i) Os dados empreendimentos e obras aqui apresentados são os que foram informados pelos respectivos respondentes. Células em branco indicam que o valor não foi informado. (ii) Todas as obras, com ou sem valores informados, tiveram seu valor global estimado durante a Modelagem Econômico-financeira adotando-se prazos e custos referenciais padronizados.

ID 91 : BR-308/PA

Nome Padronizado: Implantação do Trecho Rodoviário Bragança - Viseu na BR-308/PA



Respondente Empreendimento: INFRA S.A.  
Responsável Execução: DNIT  
Responsável Gestão: DNIT

Infraestrutura principal: BR-308/PA

Status Avaliado: Em concepção

Ano declarado de início das obras: 2016;  
Ano de conclusão (última obra): 2020  
Duração total avaliada: 4 anos.

Grupo Serv	Tipo Serviço	Componente infra	Qtd Obras	Extensão (KM)
Implantação	Implantação	Trecho Rodoviário	2	115
Operação	Operação de concessão	Trecho Rodoviário	1	115

Valor global declarado: R\$172.648.320, sendo R\$172.648.320 de CAPEX e R\$ 0 de OPEX.

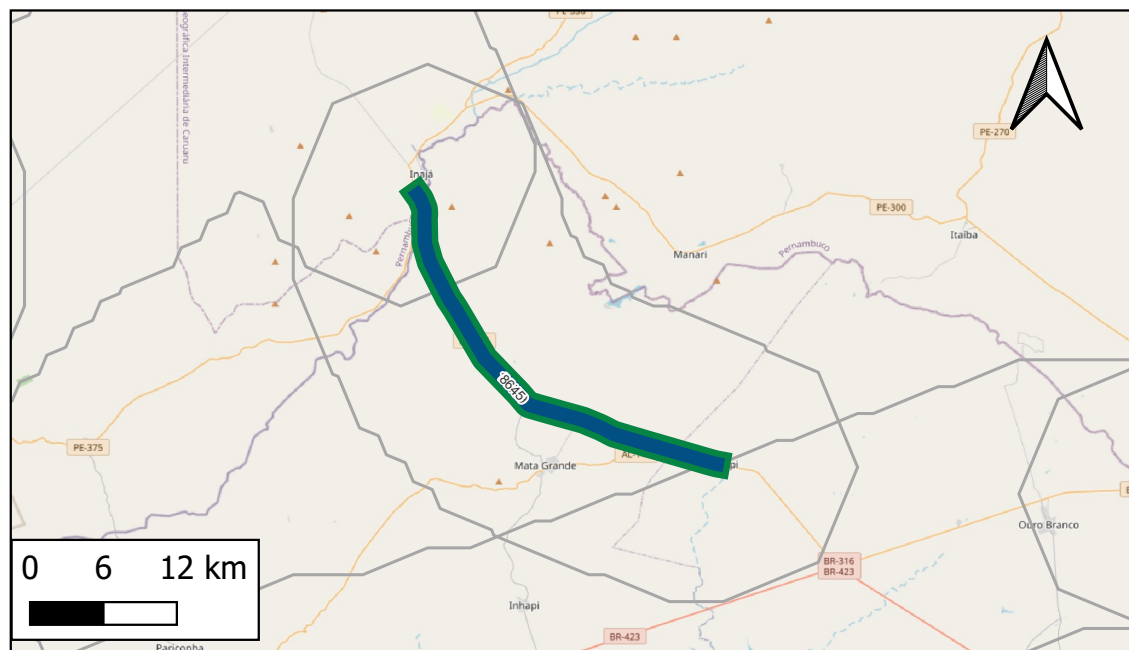
Detalhamento de Obras do Empreendimento (Limitado às 13 primeiras obras)  
Quantidade total de obras cadastradas: 3

ID	Descrição	Grupo Serv	Tipo Serviço	Componente infra	Extensão(km)	Ano inicio	Duração	Status	Respondente
14438	Operação da BR-308/PA	Operação	Operação de concessão	Trecho Rodoviário	115	NULL	NULL	Em concepção	EPL
8643	Construção De Trecho Rodoviário - Bragança - Viseu - Na Br-308/Pa (Trecho 1)	Implantação	Implantação	Trecho Rodoviário	79	2016	4	Encerrado - Concluído	DNIT-DIR
8644	Construção De Trecho Rodoviário - Bragança - Viseu - Na Br-308/PA (Trecho 2)	Implantação	Implantação	Trecho Rodoviário	36	2016	4	Encerrado - Concluído	DNIT-DIR

Notas: (i) Os dados empreendimentos e obras aqui apresentados são os que foram informados pelos respectivos respondentes. Células em branco indicam que o valor não foi informado. (ii) Todas as obras, com ou sem valores informados, tiveram seu valor global estimado durante a Modelagem Econômico-financeira adotando-se prazos e custos referenciais padronizados.

**ID 92 : BR-316/AL**

**Nome Padronizado: Implantação do Trecho Rodoviário Inajá - Carié na BR-316/AL**



## Obras Pontuais

- Ampliação
- Estudo/Projeto
- Implantação
- Manutenção
- Operação

## Obras Lineares

- Ampliação
- Estudo/Projeto
- Implantação
- Manutenção
- Operação

**Respondente Empreendimento: INFRA S.A.**  
**Responsável Execução: DNIT**  
**Responsável Gestão: DNIT**

**Infraestrutura principal: BR-316/AL**

**Status Avaliado: Contratado - em execução**

**Ano declarado de início das obras: 2016;**

**Ano de conclusão (última obra): 2019**

**Duração total avaliada: 3 anos.**

Grupo Serv	Tipo Serviço	Componente infra	Qtd Obras	Extensão (KM)
Implantação	Implantação	Trecho Rodoviário	1	36
Operação	Operação de concessão	Trecho Rodoviário	1	36

**Valor global declarado: R\$72.281.416, sendo R\$72.281.416 de CAPEX e R\$ 0 de OPEX.**

## Detalhamento de Obras do Empreendimento (Limitado às 13 primeiras obras)

Quantidade total de obras cadastradas: 2

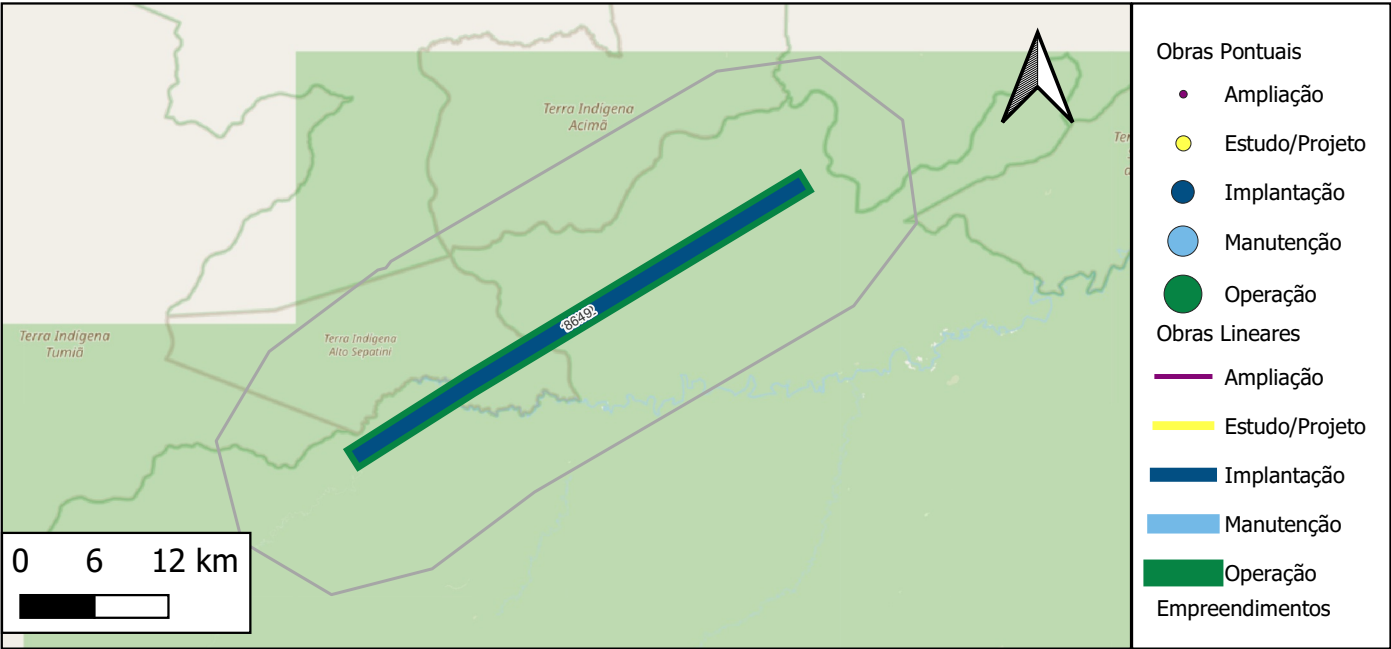
ID	Descrição	Grupo Serv	Tipo Serviço	Componente infra	Extensão(km)	Ano início	Duração	Status	Respondente
14439	Operação da BR-316/AL	Operação	Operação de concessão	Trecho Rodoviário	36	NULL	NULL	Contratado - em execução	EPL
8645	Construção de Trecho Rodoviário - Divisa PE/AL (Inajá) - Entr.BR-423 (Carié) - na BR-316/AL	Implantação	Implantação	Trecho Rodoviário	36	2016	3	Encerrado - Concluído	DNIT-DIR

Notas: (i) Os dados empreendimentos e obras aqui apresentados são os que foram informados pelos respectivos respondentes. Células em branco indicam que o valor não foi informado. (ii) Todas as obras, com ou sem valores informados, tiveram seu valor global estimado durante a Modelagem Econômico-financeira adotando-se prazos e custos referenciais padronizados.



ID 96 : BR-317/AM

Nome Padronizado: Implantação do Trecho Rodoviário Boca do Acre - Divisa AM/AC na BR-317/AM



Respondente Empreendimento: INFRA S.A.  
Responsável Execução: DNIT  
Responsável Gestão: DNIT

Infraestrutura principal: BR-317/AM

Status Avaliado: Contratado - em execução

Ano declarado de início das obras: 2017;  
Ano de conclusão (última obra): 2023  
Duração total avaliada: 6 anos.

Grupo Serv	Tipo Serviço	Componente infra	Qtd Obras	Extensão (KM)
Implantação	Implantação	Trecho Rodoviário	2	41
Operação	Operação de concessão	Trecho Rodoviário	1	41

Valor global declarado: R\$170.360.820, sendo R\$170.360.820 de CAPEX e R\$ 0 de OPEX.

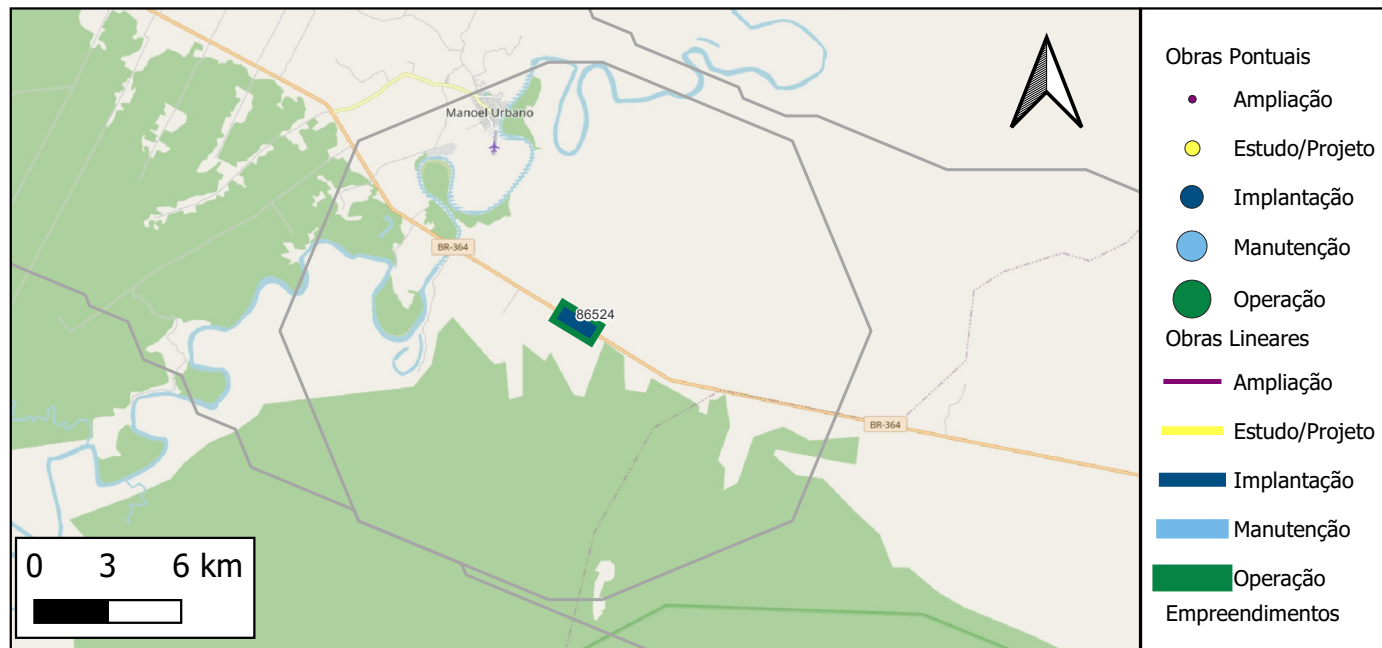
Detalhamento de Obras do Empreendimento (Limitado às 13 primeiras obras)

Quantidade total de obras cadastradas: 3

ID	Descrição	Grupo Serv	Tipo Serviço	Componente infra	Extensão(km)	Ano inicio	Duração	Status	Respondente
14442	Operação da BR-317/AM	Operação	Operação de concessão	Trecho Rodoviário	41	NULL	NULL	Contratado - em execução	EPL
8649	Construção de Trecho Rodoviário - Boca do Acre - Divisa AM/AC - na BR-317/AM (Trecho 1)	Implantação	Implantação	Trecho Rodoviário	41	2021	2	Contratado - em execução	DNIT-DIR
8650	Construção de Trecho Rodoviário - Boca do Acre - Divisa AM/AC - na BR-317/AM (Trecho 2)	Implantação	Implantação	Trecho Rodoviário	0	2017	2	Encerrado - Concluído	DNIT-DIR

**ID 98 : BR-364/AC**

**Nome Padronizado:** Construção de Trecho Rodoviário - Sena Madureira - Cruzeiro do Sul - na BR-364/AC



**Respondente Empreendimento:** INFRA S.A.  
**Responsável Execução:** DNIT  
**Responsável Gestão:** DNIT

**Infraestrutura principal:** BR-364/AC

**Status Avaliado:** Contratado - em execução

**Ano declarado de início das obras:** 2008;

**Ano de conclusão (última obra):** 2020

**Duração total avaliada:** 12 anos.

Grupo Serv	Tipo Serviço	Componente infra	Qtd Obras	Extensão (KM)
Implantação	Implantação	Trecho Rodoviário	1	1
Operação	Operação de concessão	Trecho Rodoviário	1	1

**Valor global declarado:** R\$327.859.780, sendo R\$327.859.780 de CAPEX e R\$ 0 de OPEX.

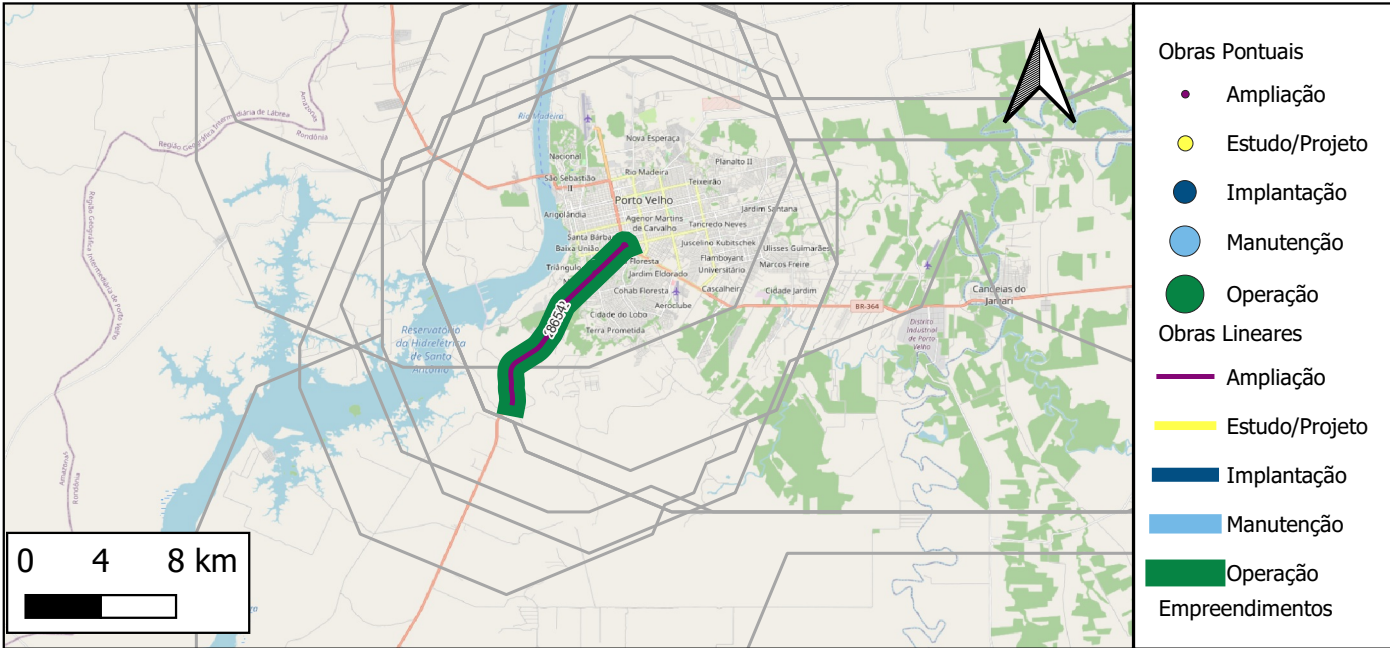
## Detalhamento de Obras do Empreendimento (Limitado às 13 primeiras obras)

Quantidade total de obras cadastradas: 2

ID	Descrição	Grupo Serv	Tipo Serviço	Componente infra	Extensão(km)	Ano início	Duração	Status	Respondente
14444	Operação da BR-364/AC	Operação	Operação de concessão	Trecho Rodoviário	1	NULL	NULL	Contratado - em execução	EPL
8652	Construção de Trecho Rodoviário - Sena Madureira - Cruzeiro do Sul - na BR-364/AC	Implantação	Implantação	Trecho Rodoviário	1	2008	12	Encerrado - Concluído	DNIT-DIR

**ID 99 : BR-364/RO (trecho Km 714 a Km 725)**

Nome Padronizado: Ampliação do Trecho Rodoviário Km 714 - Km 725 na BR-364/RO



**Respondente Empreendimento:** INFRA S.A.  
**Responsável Execução:** DNIT  
**Responsável Gestão:** DNIT

**Infraestrutura principal:** BR-364/RO

**Status Avaliado:** Contratado - em execução

**Ano declarado de início das obras:** 2014;  
**Ano de conclusão (última obra):** 2020  
**Duração total avaliada:** 6 anos.

Grupo Serv	Tipo Serviço	Componente infra	Qty Obras	Extensão (KM)
Ampliação	Ampliação	Trecho Rodoviário	1	11
Operação	Operação	Trecho Rodoviário	1	11

**Valor global declarado:** R\$188.973.060, sendo R\$94.486.530 de CAPEX e R\$ 94.486.530 de OPEX.

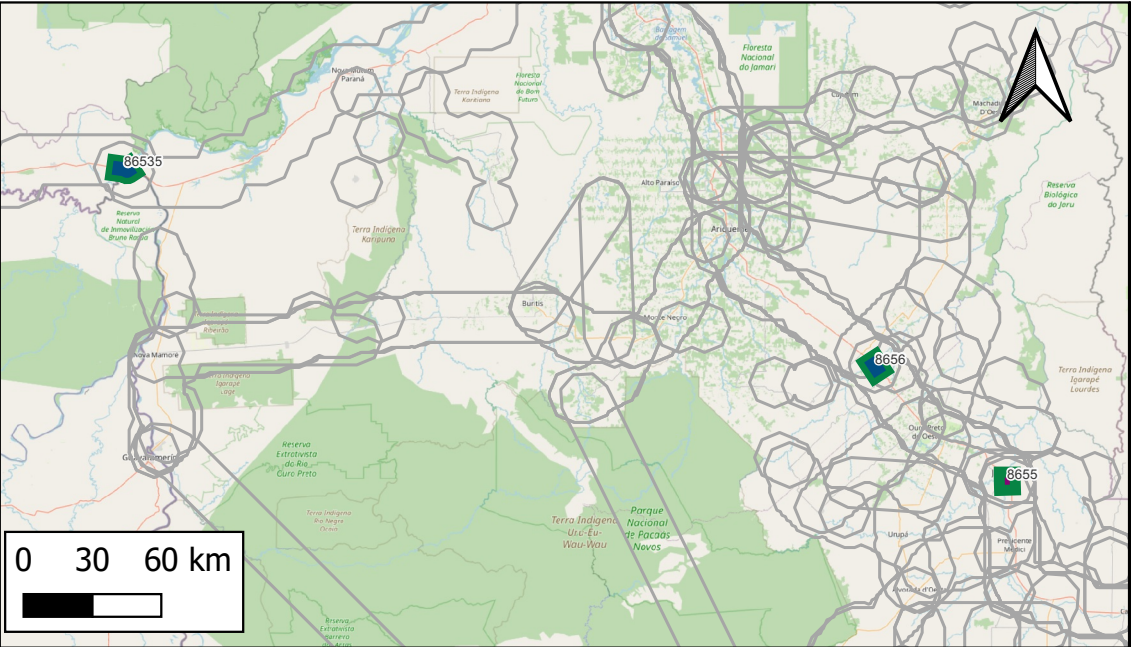
**Detalhamento de Obras do Empreendimento (Limitado às 13 primeiras obras)**  
 Quantidade total de obras cadastradas: 2

ID	Descrição	Grupo Serv	Tipo Serviço	Componente infra	Extensão(km)	Ano inicio	Duração	Status	Respondente
24172	Adequação De Trecho Rodoviário - Km 714 - Km 725 - Na Br-364/Ro No Estado De Rondônia	Operação	Operação	Trecho Rodoviário	11	2014	6	Contratado - em execução	DNIT-DIR
8654	Adequação De Trecho Rodoviário - Km 714 - Km 725 - Na Br-364/Ro No Estado De Rondônia	Ampliação	Ampliação	Trecho Rodoviário	11	2014	6	Contratado - em execução	DNIT-DIR

Notas: (i) Os dados empreendimentos e obras aqui apresentados são os que foram informados pelos respectivos respondentes. Células em branco indicam que o valor não foi informado. (ii)Todas as obras, com ou sem valores informados, tiveram seu valor global estimado durante a Modelagem Econômico-financeira adotando-se prazos e custos referenciais padronizados.

ID 100 : BR-364/RO (trecho Porto Velho - Vilhena)

Nome Padronizado: Ampliação do Trecho Rodoviário Vilhena - Porto Velho na BR-364/RO



- Obras Pontuais
- Ampliação
  - Estudo/Projeto
  - Implantação
  - Manutenção
  - Operação
- Obras Lineares
- Ampliação
  - Estudo/Projeto
  - Implantação
  - Manutenção
  - Operação Empreendimentos

Respondente Empreendimento: INFRA S.A.  
Responsável Execução: DNIT  
Responsável Gestão: DNIT

Infraestrutura principal: BR-364/RO

Status Avaliado: Contratado - em execução

Ano declarado de início das obras: 2013;  
Ano de conclusão (última obra): 2031  
Duração total avaliada: 18 anos.

Grupo Serv	Tipo Serviço	Componente infra	Qtd Obras	Extensão (KM)
Ampliação	Ampliação	Trecho Rodoviário	1	1
Implantação	Implantação	OAE Rodoviária	1	4
Implantação	Implantação	Trecho Rodoviário	1	2
Operação	Operação de concessão	Trecho Rodoviário	1	7

Valor global declarado: R\$226.420.420, sendo R\$226.420.420 de CAPEX e R\$ 0 de OPEX.

Detalhamento de Obras do Empreendimento (Limitado às 13 primeiras obras)

Quantidade total de obras cadastradas: 4

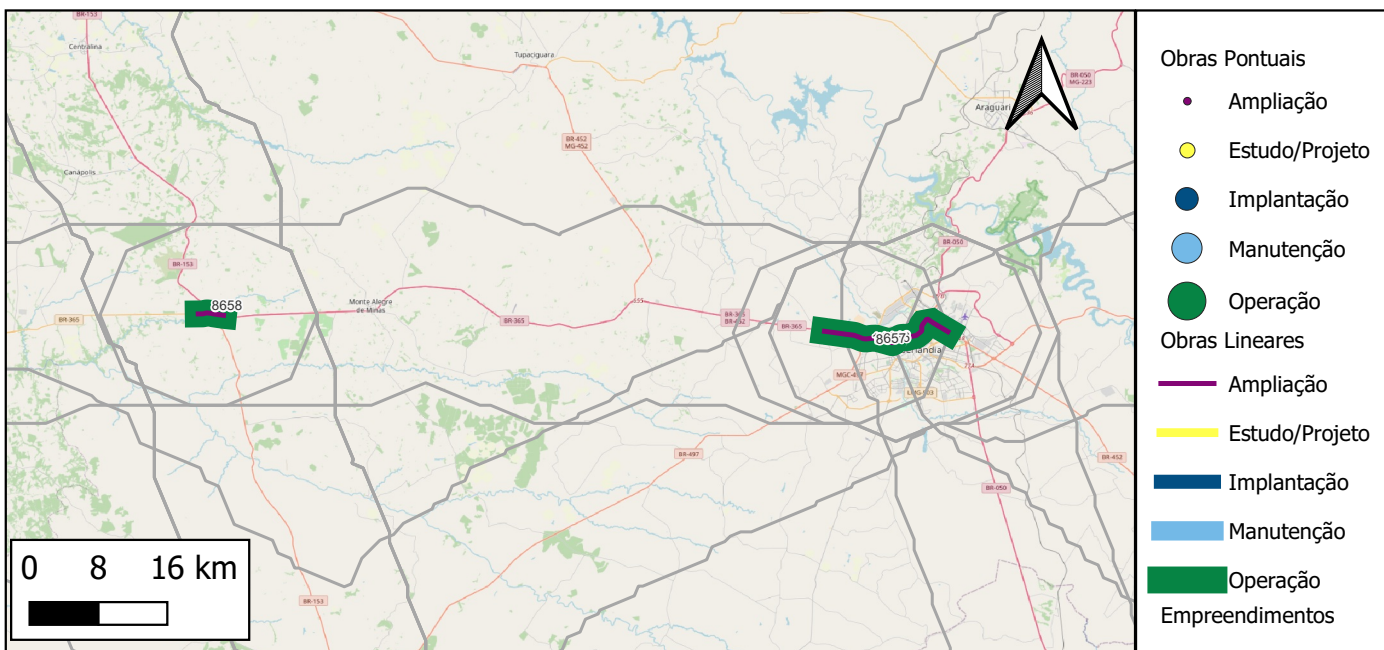
ID	Descrição	Grupo Serv	Tipo Serviço	Componente infra	Extensão(km)	Ano inicio	Duração	Status	Respondente
14445	Operação da BR-364/RO	Operação	Operação de concessão	Trecho Rodoviário	7	NULL	NULL	Em concepção	EPL
8653	Construção De Ponte Sobre O Rio Madeira, No Distrito De Abunã, Em Porto Velho - Na Br-364/Ro	Implantação	Implantação	OAE Rodoviária	4	2013	8	Contratado - em execução	DNIT-DIR
8656	Implantação das Ruas Laterais na Travessia Urbana de Jarú	Implantação	Implantação	Trecho Rodoviário	2	2020	11	Contratado - em execução	DNIT-DIR
8655	Adequação de Travessia Urbana em Ji-Paraná - na BR-364/RO/No Município de Ji-Paraná - RO	Ampliação	Ampliação	Trecho Rodoviário	1	2021	3	Contratado - em execução	DNIT-DIR

Notas: (i) Os dados empreendimentos e obras aqui apresentados são os que foram informados pelos respectivos respondentes. Células em branco indicam que o valor não foi informado. (ii)Todas as obras, com ou sem valores informados, tiveram seu valor global estimado durante a Modelagem Econômico-financeira adotando-se prazos e custos referenciais padronizados.



ID 101 : BR-365/MG

Nome Padronizado: Ampliação do Trecho Rodoviário Entr. BR-050 - Entr. BR-153 na BR-365/MG



## Obras Pontuais

- Ampliação
- Estudo/Projeto
- Implantação
- Manutenção
- Operação

## Obras Lineares

- Ampliação
- Estudo/Projeto
- Implantação
- Manutenção
- Operação

Respondente Empreendimento: INFRA S.A.

Responsável Execução: DNIT

Responsável Gestão: DNIT

Infraestrutura principal: BR-365/MG

Status Avaliado: Contratado - em execução

Ano declarado de início das obras: 2014;

Ano de conclusão (última obra): 2021

Duração total avaliada: 7 anos.

Grupo Serv	Tipo Serviço	Componente infra	Qtd Obras	Extensão (KM)
Ampliação	Ampliação	Trecho Rodoviário	2	20
Operação	Operação de concessão	Trecho Rodoviário	1	20

Valor global declarado: R\$107.760.430, sendo R\$107.760.430 de CAPEX e R\$ 0 de OPEX.

## Detalhamento de Obras do Empreendimento (Limitado às 13 primeiras obras)

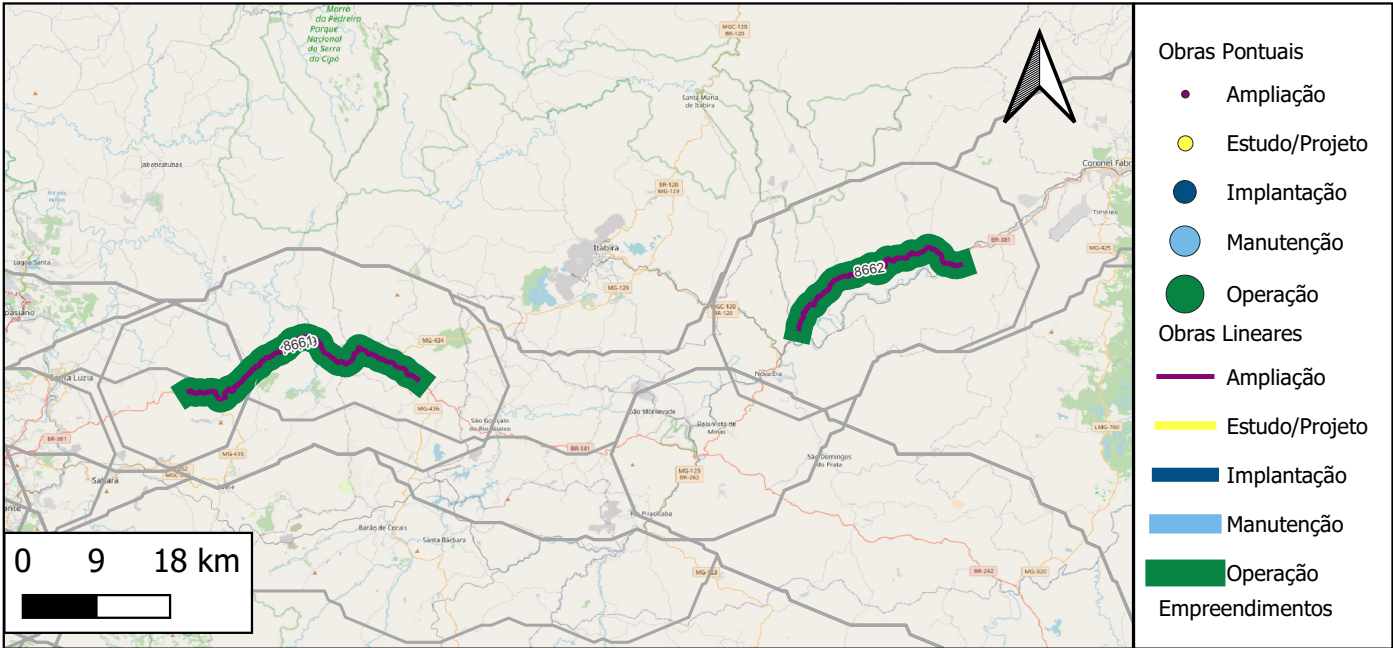
Quantidade total de obras cadastradas: 3

ID	Descrição	Grupo Serv	Tipo Serviço	Componente infra	Extensão(km)	Ano início	Duração	Status	Respondente
14446	Operação da BR-365/MG	Operação	Operação de concessão	Trecho Rodoviário	20	NULL	NULL	Contratado - em execução	EPL
8657	Adequação de Trecho Rodoviário - Entr. BR-050 - Entr. BR-153 - na BR-365/MG (Trecho 1)	Ampliação	Ampliação	Trecho Rodoviário	17	2016	5	Encerrado - Concluído	DNIT-DIR
8658	Adequação de Trecho Rodoviário - Entr. BR-050 - Entr. BR-153 - na BR-365/MG (Trecho 2)	Ampliação	Ampliação	Trecho Rodoviário	3	2014	1	Paralisado	DNIT-DIR

Notas: (i) Os dados empreendimentos e obras aqui apresentados são os que foram informados pelos respectivos respondentes. Células em branco indicam que o valor não foi informado. (ii) Todas as obras, com ou sem valores informados, tiveram seu valor global estimado durante a Modelagem Econômico-financeira adotando-se prazos e custos referenciais padronizados.

ID 104 : BR-381/MG

Nome Padronizado: Ampliação do Trecho Rodoviário Gov. Valadares - Entr. MG-020 na BR-381/MG



Respondente Empreendimento: INFRA S.A.  
Responsável Execução: DNIT  
Responsável Gestão: DNIT

Infraestrutura principal: BR-381/MG

Status Avaliado: Contratado - em execução

Ano declarado de início das obras: 2013;  
Ano de conclusão (última obra): 2023  
Duração total avaliada: 10 anos.

Grupo Serv	Tipo Serviço	Componente infra	Qtd Obras	Extensão (KM)
Ampliação	Ampliação	Trecho Rodoviário	2	68
Operação	Operação de concessão	Trecho Rodoviário	1	68

Valor global declarado: R\$1.204.801.400, sendo R\$1.204.801.400 de CAPEX e R\$ 0 de OPEX.

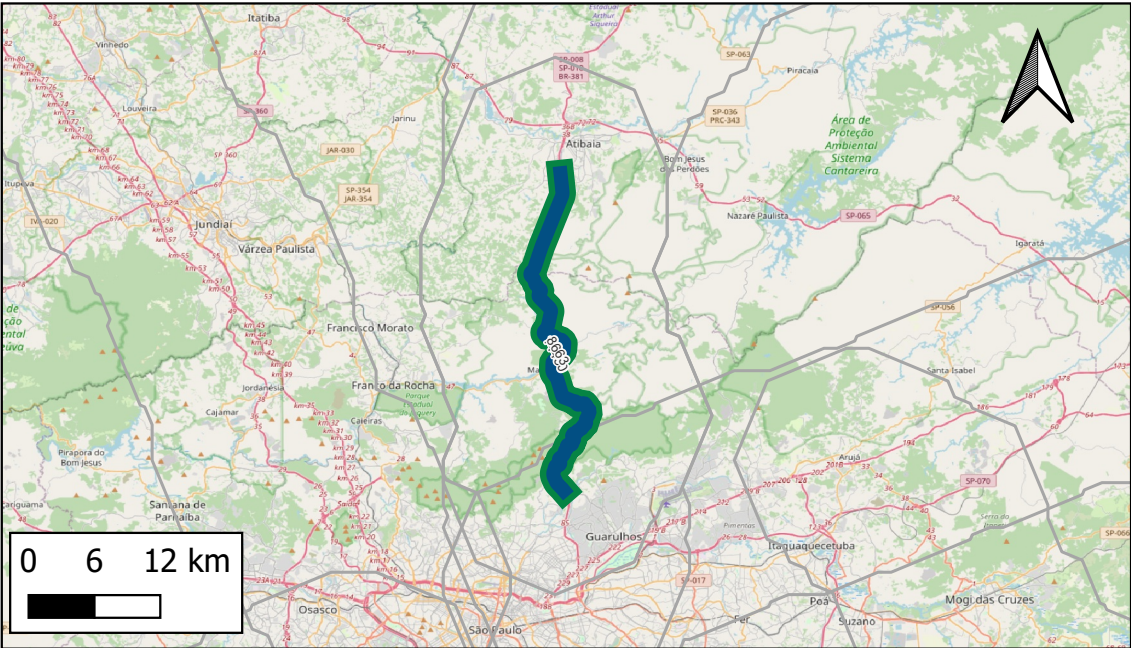
Detalhamento de Obras do Empreendimento (Limitado às 13 primeiras obras)

Quantidade total de obras cadastradas: 3

ID	Descrição	Grupo Serv	Tipo Serviço	Componente infra	Extensão(km)	Ano inicio	Duração	Status	Respondente
14449	Operação da BR-381/MG	Operação	Operação de concessão	Trecho Rodoviário	68	NULL	NULL	Em concepção	EPL
8661	Adequação de Trecho Rodoviário - Entr. BR-116/259/451 (Gov. Valadares) - Entr. MG-020 - na BR-381	Ampliação	Ampliação	Trecho Rodoviário	39	2013	10	Contratado - em execução	DNIT-DIR
8662	Adequação de Trecho Rodoviário - Entr. BR-116/259/451 (Gov. Valadares) - Entr. MG-020 - na BR-381	Ampliação	Ampliação	Trecho Rodoviário	29	2016	7	Contratado - em execução	DNIT-DIR

ID 105 : BR-381/SP

Nome Padronizado: Implantação do Rodoanel - Trecho Norte na BR-381/SP



- Obras Pontuais
- Ampliação
  - Estudo/Projeto
  - Implantação
  - Manutenção
  - Operação
- Obras Lineares
- Ampliação
  - Estudo/Projeto
  - Implantação
  - Manutenção
  - Operação
- Empreendimentos

Respondente Empreendimento: INFRA S.A.  
Responsável Execução: DNIT  
Responsável Gestão: DNIT

Infraestrutura principal: BR-381/SP

Status Avaliado: Em concepção

Ano declarado de início das obras: 1999;  
Ano de conclusão (última obra): 2021  
Duração total avaliada: 22 anos.

Grupo Serv	Tipo Serviço	Componente infra	Qtd Obras	Extensão (KM)
Implantação	Implantação	Trecho Rodoviário	1	39
Operação	Operação de concessão	Trecho Rodoviário	1	39

Valor global declarado: R\$4.528.462.300, sendo R\$4.528.462.300 de CAPEX e R\$ 0 de OPEX.

## Detalhamento de Obras do Empreendimento (Limitado às 13 primeiras obras)

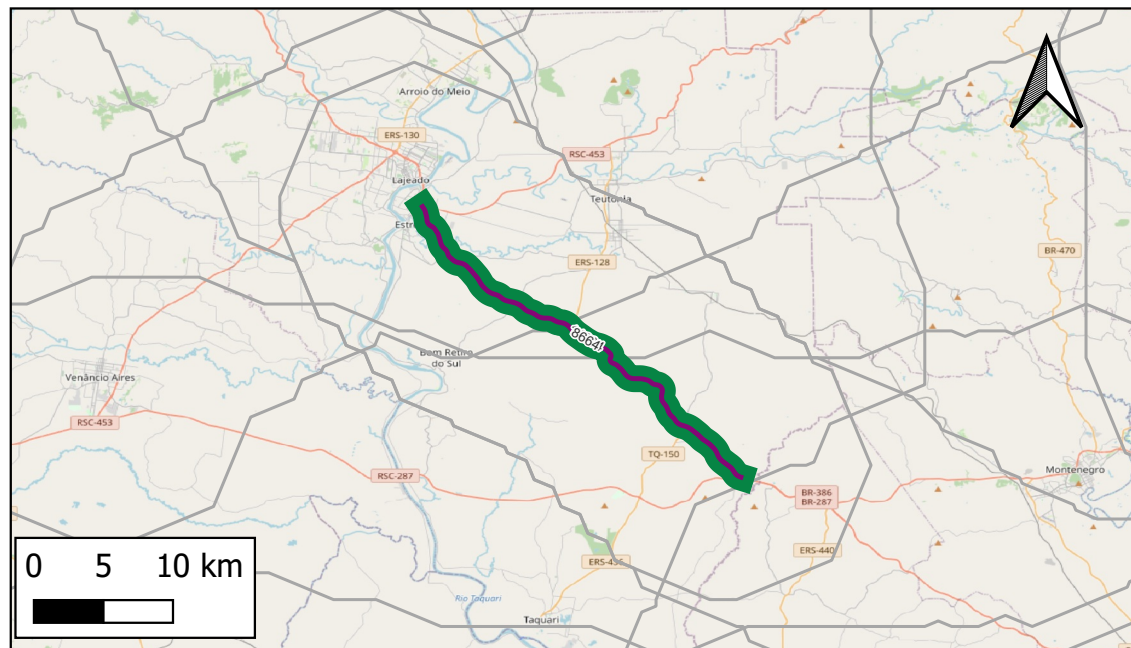
Quantidade total de obras cadastradas: 2

ID	Descrição	Grupo Serv	Tipo Serviço	Componente infra	Extensão(km)	Ano inicio	Duração	Status	Respondente
14450	Operação da BR-381/SP	Operação	Operação de concessão	Trecho Rodoviário	39	NULL	NULL	Em concepção	EPL
8663	Apoio À Construção Do Rodoanel - Trecho Norte/Sp - No Estado De São Paulo	Implantação	Implantação	Trecho Rodoviário	39	1999	22	Encerrado - Concluído	DNIT-DIR



**ID 106 : BR-386/RS**

**Nome Padronizado:** Ampliação do Trecho Rodoviário Tabai - Estrela na BR-386/RS



## Obras Pontuais

- Ampliação
- Estudo/Projeto
- Implantação
- Manutenção
- Operação

## Obras Lineares

- Ampliação
- Estudo/Projeto
- Implantação
- Manutenção
- Operação

**Respondente Empreendimento:** INFRA S.A.  
**Responsável Execução:** DNIT  
**Responsável Gestão:** DNIT

**Infraestrutura principal:** BR-386/RS

**Status Avaliado:** Contratado - em execução

**Ano declarado de início das obras:** 2010;

**Ano de conclusão (última obra):** 2019

**Duração total avaliada:** 9 anos.

Grupo Serv	Tipo Serviço	Componente infra	Qtd Obras	Extensão (KM)
Ampliação	Ampliação	Trecho Rodoviário	1	34
Operação	Operação de concessão	Trecho Rodoviário	1	34

**Valor global declarado:** R\$217.318.210, sendo R\$217.318.210 de CAPEX e R\$ 0 de OPEX.

## Detalhamento de Obras do Empreendimento (Limitado às 13 primeiras obras)

Quantidade total de obras cadastradas: 2

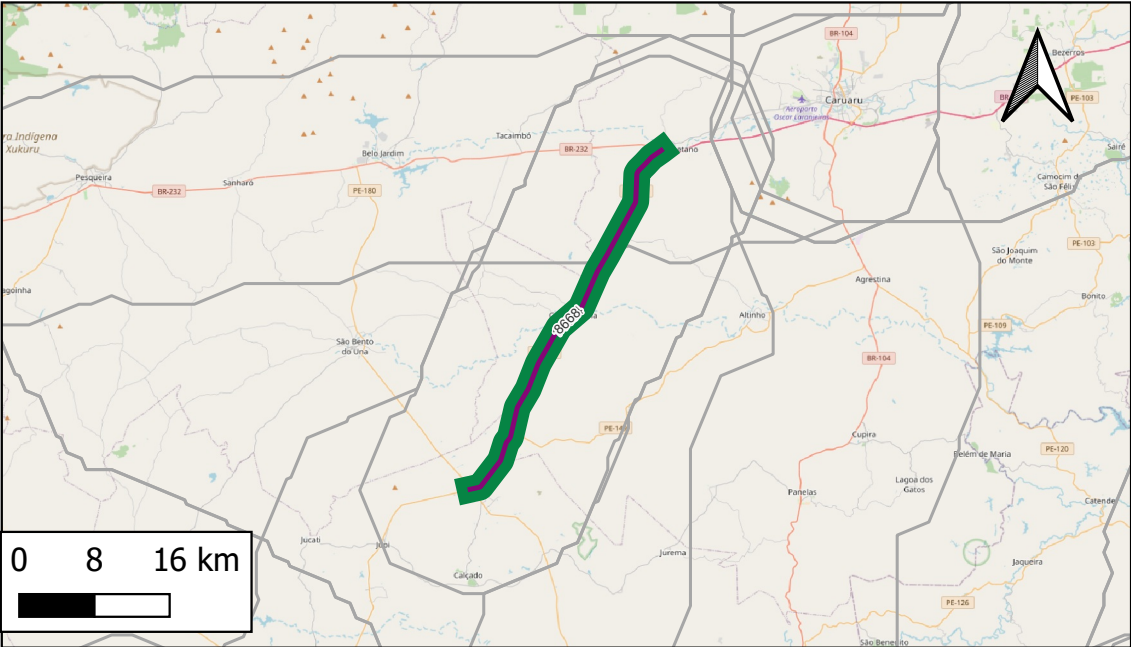
ID	Descrição	Grupo Serv	Tipo Serviço	Componente infra	Extensão(km)	Ano início	Duração	Status	Respondente
14634	Operação da BR-386/RS	Operação	Operação de concessão	Trecho Rodoviário	34	NULL	NULL	Contratado - em execução	EPL
8664	Adequação De Trecho Rodoviário - Tabai - Estrela - Na Br-386/Rs No Estado Do Rio Grande Do Sul	Ampliação	Ampliação	Trecho Rodoviário	34	2010	9	Encerrado - Concluído	DNIT-DIR

Notas: (i) Os dados empreendimentos e obras aqui apresentados são os que foram informados pelos respectivos respondentes. Células em branco indicam que o valor não foi informado. (ii) Todas as obras, com ou sem valores informados, tiveram seu valor global estimado durante a Modelagem Econômico-financeira adotando-se prazos e custos referenciais padronizados.



ID 110 : BR-423/PE

Nome Padronizado: Ampliação do Trecho Rodoviário São Caetano - Garanhuns na BR-423/PE



- Obras Pontuais
- Ampliação
  - Estudo/Projeto
  - Implantação
  - Manutenção
  - Operação
- Obras Lineares
- Ampliação
  - Estudo/Projeto
  - Implantação
  - Manutenção
  - Operação
- Empreendimentos

Respondente Empreendimento: INFRA S.A.  
Responsável Execução: DNIT  
Responsável Gestão: DNIT

Infraestrutura principal: BR-423/PE

Status Avaliado: Contratado - em execução

Ano declarado de início das obras: 2021;  
Ano de conclusão (última obra): 2026  
Duração total avaliada: 5 anos.

Grupo Serv	Tipo Serviço	Componente infra	Qty Obras	Extensão (KM)
Ampliação	Ampliação	Trecho Rodoviário	1	43
Operação	Operação de concessão	Trecho Rodoviário	1	43

Valor global declarado: R\$330.394.600, sendo R\$330.394.600 de CAPEX e R\$ 0 de OPEX.

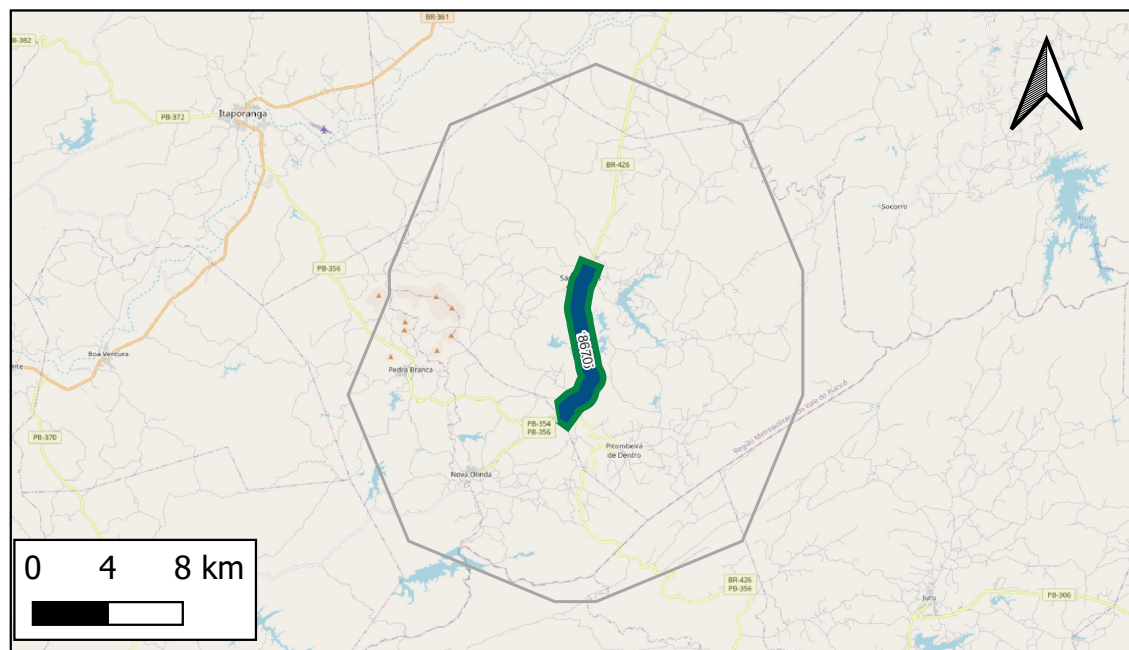
Detalhamento de Obras do Empreendimento (Limitado às 13 primeiras obras)

Quantidade total de obras cadastradas: 2

ID	Descrição	Grupo Serv	Tipo Serviço	Componente infra	Extensão(km)	Ano inicio	Duração	Status	Respondente
14454	Operação da BR-423/PE	Operação	Operação de concessão	Trecho Rodoviário	43	NULL	NULL	Contratado - em execução	EPL
8668	Adequação de Trecho Rodoviário - Entroncamento BR-232 (São Caetano) - Entroncamento BR-424	Ampliação	Ampliação	Trecho Rodoviário	43	2021	5	Contratado - em execução	DNIT-DIR

**ID 112 : BR-426/PB**

**Nome Padronizado: Implantação do Trecho Rodoviário Piancó - Nova Olinda na BR-426/PB**



- Obras Pontuais**
- Ampliação
  - Estudo/Projeto
  - Implantação
  - Manutenção
  - Operação
- Obras Lineares**
- Ampliação
  - Estudo/Projeto
  - Implantação
  - Manutenção
  - Operação
- Empreendimentos**

**Respondente Empreendimento: INFRA S.A.**  
**Responsável Execução: DNIT**  
**Responsável Gestão: DNIT**

**Infraestrutura principal: BR-426/PB**

**Status Avaliado: Contratado - em execução**

**Ano declarado de início das obras: 2019;**

**Ano de conclusão (última obra): 2020**

**Duração total avaliada: 1 anos.**

Grupo Serv	Tipo Serviço	Componente infra	Qtd Obras	Extensão (KM)
Implantação	Implantação	Trecho Rodoviário	1	9
Operação	Operação de concessão	Trecho Rodoviário	1	9

**Valor global declarado: R\$9.575.547, sendo R\$9.575.547 de CAPEX e R\$ 0 de OPEX.**

## Detalhamento de Obras do Empreendimento (Limitado às 13 primeiras obras)

Quantidade total de obras cadastradas: 2

ID	Descrição	Grupo Serv	Tipo Serviço	Componente infra	Extensão(km)	Ano início	Duração	Status	Respondente
14455	Operação da BR-426/PB	Operação	Operação de concessão	Trecho Rodoviário	9	NULL	NULL	Contratado - em execução	EPL
8670	Construção De Trecho Rodoviário - Piancó - Nova Olinda - Na Br-426/Pb No Estado Da Paraíba	Implantação	Implantação	Trecho Rodoviário	9	2019	1	Encerrado - Concluído	DNIT-DIR

Notas: (i) Os dados empreendimentos e obras aqui apresentados são os que foram informados pelos respectivos respondentes. Células em branco indicam que o valor não foi informado. (ii) Todas as obras, com ou sem valores informados, tiveram seu valor global estimado durante a Modelagem Econômico-financeira adotando-se prazos e custos referenciais padronizados.