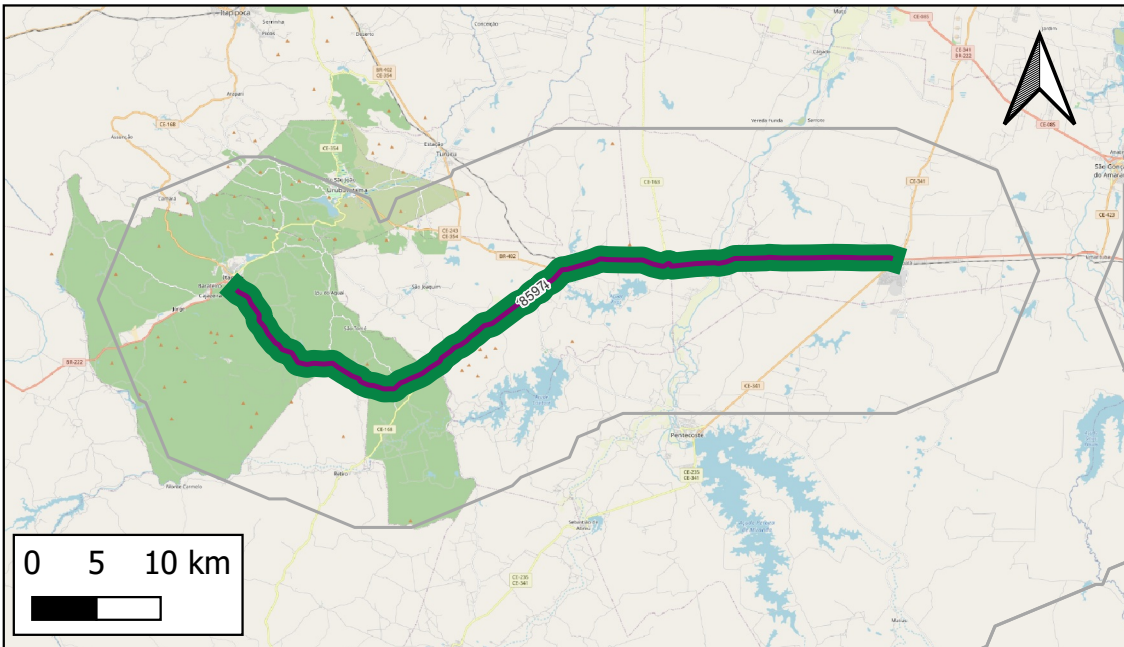


ID 74 : BR-222/CE (Entroncamento Acesso ao Porto de Pecém - SoBRal)

Nome Padronizado: Ampliação do Trecho Rodoviário Entroncamento Acesso ao Porto de Pecém - Sobral na BR- 222/CE



Obras Pontuais

- Ampliação
- Estudo/Projeto
- Implantação
- Manutenção
- Operação

Obras Lineares

- Ampliação
- Estudo/Projeto
- Implantação
- Manutenção
- Operação

Respondente Empreendimento: INFRA S.A.
Responsável Execução: DNIT
Responsável Gestão: DNIT

Infraestrutura principal: BR-222/CE

Status Avaliado: Em concepção

Ano declarado de início das obras: 2021;

Ano de conclusão (última obra): 0

Duração total avaliada: 0 anos.

Grupo Serv	Tipo Serviço	Componente infra	Qtd Obras	Extensão (KM)
Ampliação	Ampliação	Trecho Rodoviário	1	58
Operação	Operação de concessão	Trecho Rodoviário	1	58

Valor global declarado: R\$17.447.636, sendo R\$17.447.636 de CAPEX e R\$ 0 de OPEX.

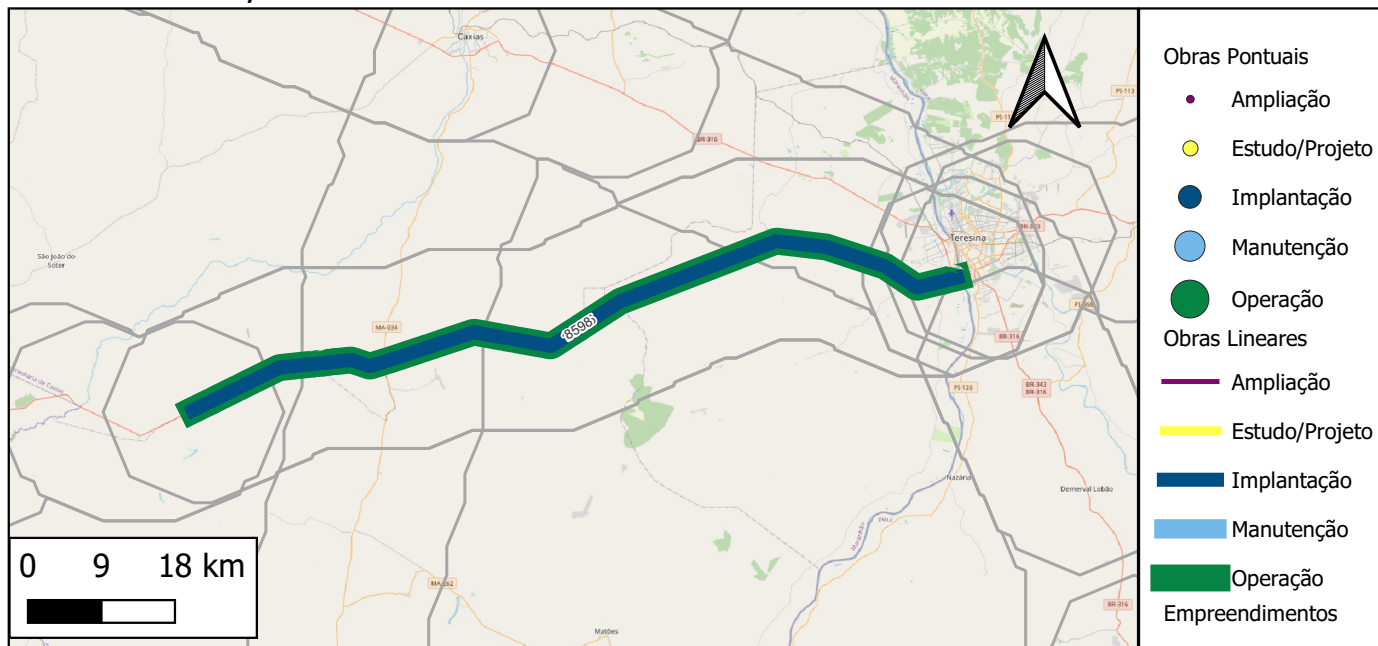
Detalhamento de Obras do Empreendimento (Limitado às 13 primeiras obras)

Quantidade total de obras cadastradas: 2

ID	Descrição	Grupo Serv	Tipo Serviço	Componente infra	Extensão(km)	Ano inicio	Duração	Status	Respondente
14424	Operação da BR-222/CE	Operação	Operação de concessão	Trecho Rodoviário	58	NULL	NULL	Em concepção	EPL
8597	Adequação de Trecho Rodoviário - Entroncamento Acesso ao Porto de Pecém - Sobral - na BR- 222	Ampliação	Ampliação	Trecho Rodoviário	58	2021	NULL	Encerrado - Concluído	DNIT-DIR

ID 75 : BR-226/MA

Nome Padronizado: Implantação do Trecho Rodoviário Entroncamento BR-316 (Início do contorno de Timon) - Povoado Montividel na BR-226/MA



Respondente Empreendimento: INFRA S.A.
Responsável Execução: DNIT
Responsável Gestão: DNIT

Infraestrutura principal: BR-226/MA

Status Avaliado: Contratado - em execução

Ano declarado de início das obras: 2017;

Ano de conclusão (última obra): 2022

Duração total avaliada: 5 anos.

Grupo Serv	Tipo Serviço	Componente infra	Qtd Obras	Extensão (KM)
Implantação	Implantação	Trecho Rodoviário	1	100
Operação	Operação de concessão	Trecho Rodoviário	1	100

Valor global declarado: R\$124.384.360, sendo R\$124.384.360 de CAPEX e R\$ 0 de OPEX.

Detalhamento de Obras do Empreendimento (Limitado às 13 primeiras obras)

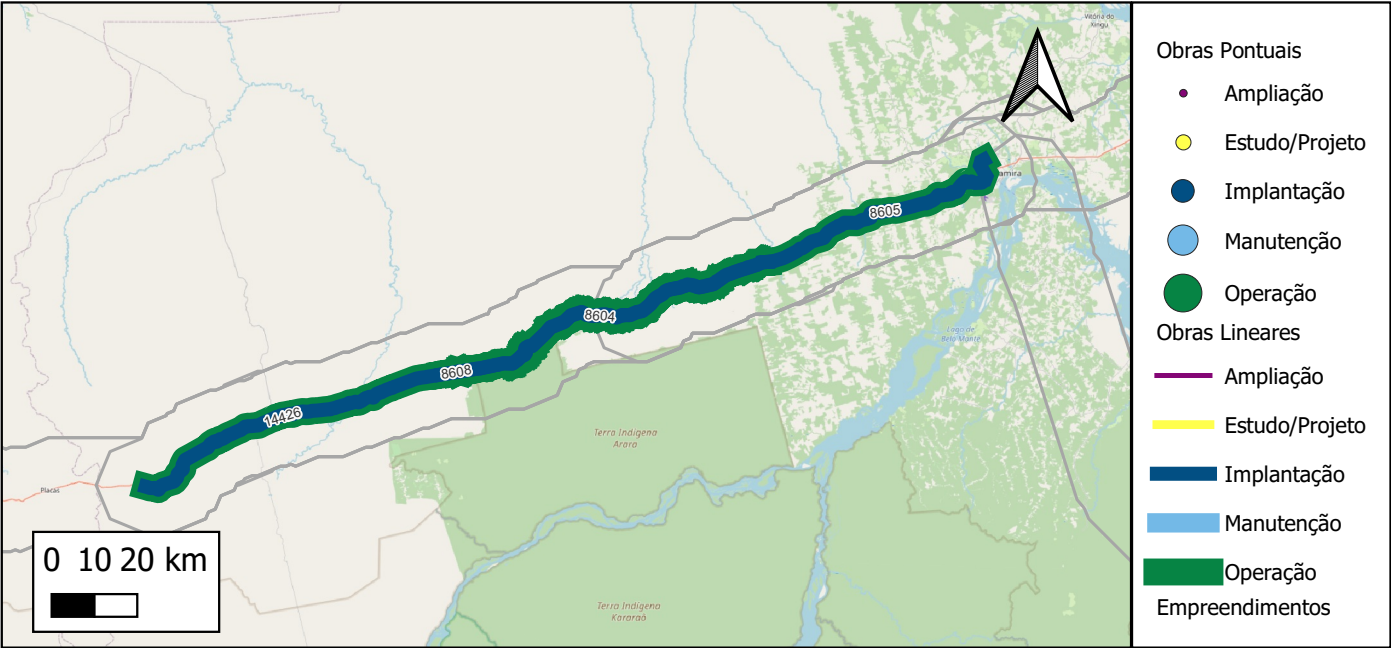
Quantidade total de obras cadastradas: 2

ID	Descrição	Grupo Serv	Tipo Serviço	Componente infra	Extensão(km)	Ano início	Duração	Status	Respondente
14425	Operação da BR-226/MA	Operação	Operação de concessão	Trecho Rodoviário	100	NULL	NULL	Contratado - em execução	EPL
8598	Construção de Trecho Rodoviário - Entroncamento BR-316 (Início do contorno de Timon) - Povoado	Implantação	Implantação	Trecho Rodoviário	100	2017	5	Contratado - em execução	DNIT-DIR

Notas: (i) Os dados empreendimentos e obras aqui apresentados são os que foram informados pelos respectivos respondentes. Células em branco indicam que o valor não foi informado. (ii) Todas as obras, com ou sem valores informados, tiveram seu valor global estimado durante a Modelagem Econômico-financeira adotando-se prazos e custos referenciais padronizados.

ID 76 : BR-230/PA_Altamira - Rurópolis

Nome Padronizado: Implantação do Trecho Rodoviário Altamira - Rurópolis na BR-230/PA



Respondente Empreendimento: INFRA S.A.
Responsável Execução: DNIT
Responsável Gestão: DNIT

Infraestrutura principal: BR-230/PA

Status Avaliado: Contratado - em execução

Ano declarado de início das obras: 2012;
Ano de conclusão (última obra): 2024
Duração total avaliada: 12 anos.

Grupo Serv	Tipo Serviço	Componente infra	Qtd Obras	Extensão (KM)
Implantação	Implantação	Trecho Rodoviário	3	316
Operação	Operação de concessão	Trecho Rodoviário	1	229

Valor global declarado: R\$281.918.340, sendo R\$281.918.340 de CAPEX e R\$ 0 de OPEX.

Detalhamento de Obras do Empreendimento (Limitado às 13 primeiras obras)

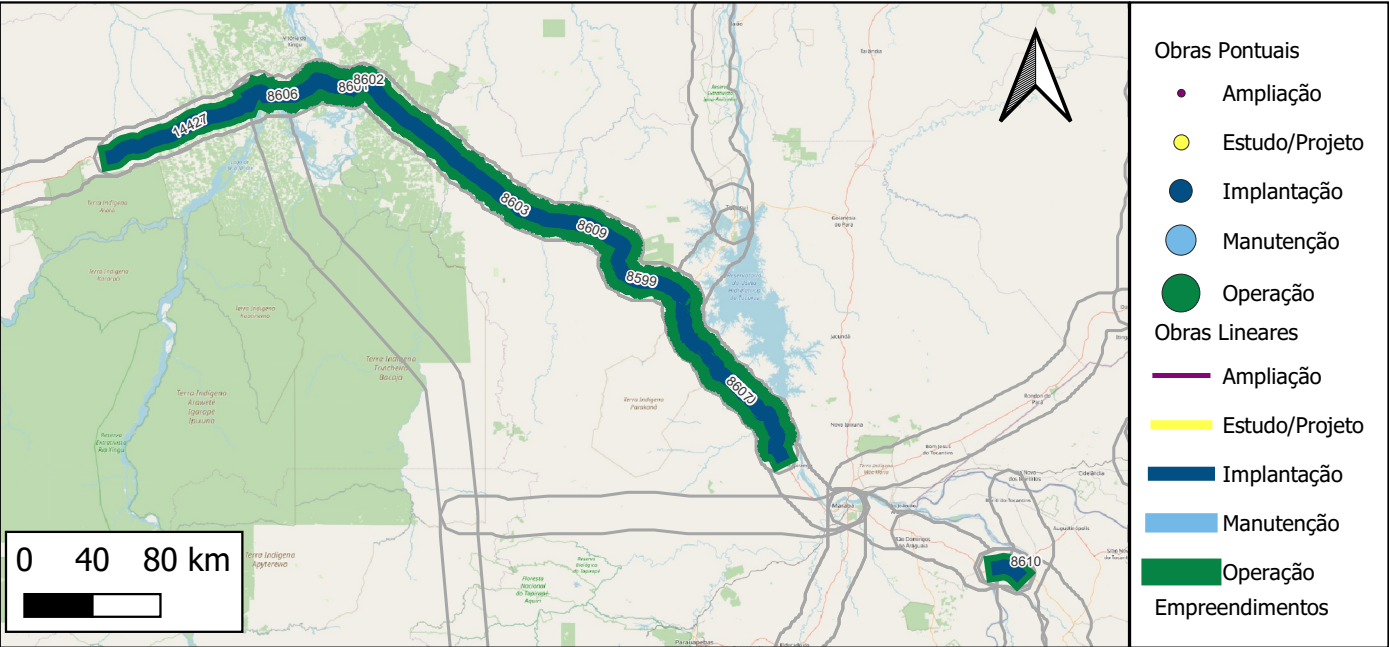
Quantidade total de obras cadastradas: 4

ID	Descrição	Grupo Serv	Tipo Serviço	Componente infra	Extensão(km)	Ano inicio	Duração	Status	Respondente
14426	Operação da BR-230/PA	Operação	Operação de concessão	Trecho Rodoviário	229	NULL	NULL	Em concepção	EPL
8604	Construção De Trecho Rodoviário - Altamira - Rurópolis - Na Br-230/Pa (Trecho 1)	Implantação	Implantação	Trecho Rodoviário	86	2012	2	Paralisado	DNIT-DIR
8605	Construção De Trecho Rodoviário - Altamira - Rurópolis - Na Br-230/Pa (Trecho 2)	Implantação	Implantação	Trecho Rodoviário	66	2012	5	Paralisado	DNIT-DIR
8608	Construção De Trecho Rodoviário - Altamira - Rurópolis - Na Br-230/Pa (Trecho 3)	Implantação	Implantação	Trecho Rodoviário	164	2017	7	Contratado - em execução	DNIT-DIR

Notas: (i) Os dados empreendimentos e obras aqui apresentados são os que foram informados pelos respectivos respondentes. Células em branco indicam que o valor não foi informado. (ii)Todas as obras, com ou sem valores informados, tiveram seu valor global estimado durante a Modelagem Econômico-financeira adotando-se prazos e custos referenciais padronizados.

ID 77 : BR-230/PA_Divisa PA/TO - Altamira

Nome Padronizado: Implantação do Trecho Rodoviário - Divisa PA/TO - Altamira na BR-230/PA



Respondente Empreendimento: INFRA S.A.
Responsável Execução: DNIT
Responsável Gestão: DNIT

Infraestrutura principal: BR-230/PA

Status Avaliado: Contratado - em execução

Ano declarado de início das obras: 2010;
Ano de conclusão (última obra): 2024
Duração total avaliada: 14 anos.

Grupo Serv	Tipo Serviço	Componente infra	Qtd Obras	Extensão (KM)
Implantação	Implantação	OAE Rodoviária	2	206
Implantação	Implantação	Trecho Rodoviário	7	803
Operação	Operação de concessão	Trecho Rodoviário	1	572

Valor global declarado: R\$1.418.618.900, sendo R\$1.418.618.900 de CAPEX e R\$ 0 de OPEX.

Detalhamento de Obras do Empreendimento (Limitado às 13 primeiras obras)

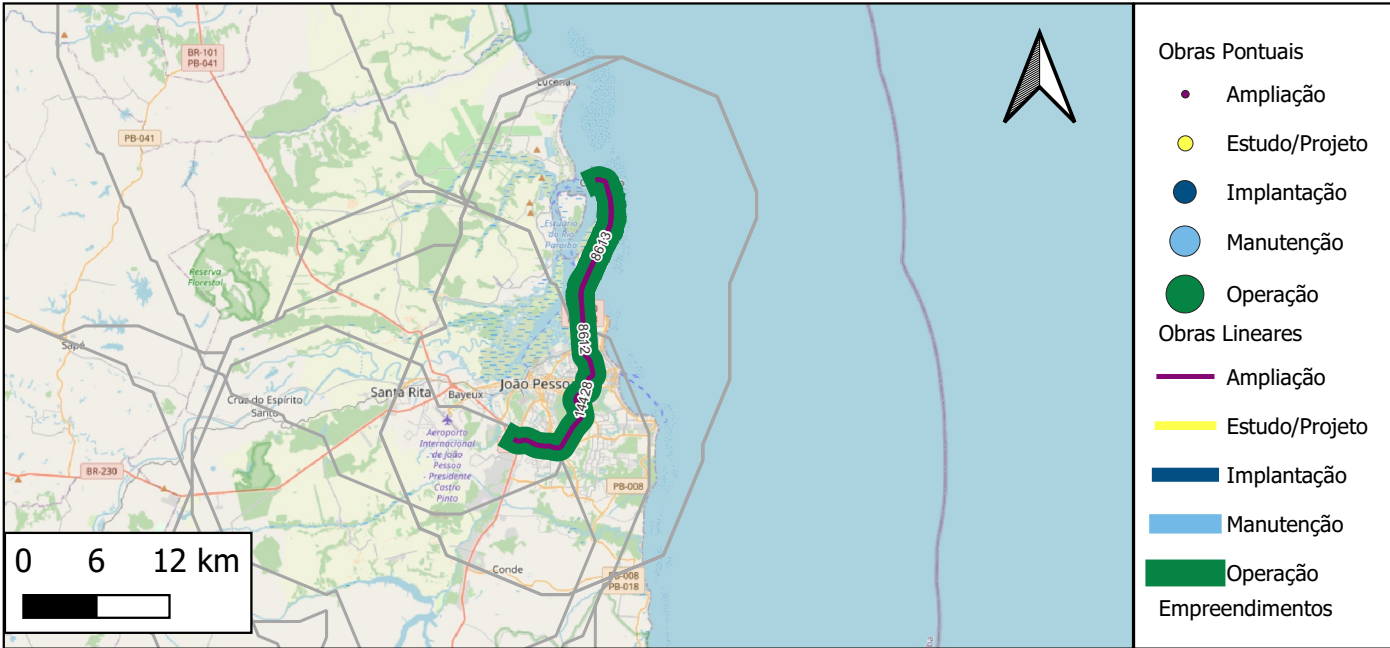
Quantidade total de obras cadastradas: 10

ID	Descrição	Grupo Serv	Tipo Serviço	Componente infra	Extensão(km)	Ano inicio	Duração	Status	Respondente
14427	Operação da BR-230/PA	Operação	Operação de concessão	Trecho Rodoviário	572	NULL	NULL	Em concepção	EPL
8599	Construção De Trecho Rodoviário - Divisa Pa/To - Altamira - Na Br-230/Pa (Trecho 1)	Implantação	Implantação	Trecho Rodoviário	105	2010	14	Contratado - em execução	DNIT-DIR
8600	Construção De Trecho Rodoviário - Divisa Pa/To - Altamira - Na Br-230/Pa (Trecho 2)	Implantação	Implantação	Trecho Rodoviário	101	2013	7	Encerrado - Concluído	DNIT-DIR
8601	Construção De Trecho Rodoviário - Divisa Pa/To - Altamira - Na Br-230/Pa (Trecho 3)	Implantação	Implantação	Trecho Rodoviário	146	2010	6	Paralisado	DNIT-DIR
8602	Construção De Trecho Rodoviário - Divisa Pa/To - Altamira - Na Br-230/Pa (Trecho 4)	Implantação	Implantação	OAE Rodoviária	1	2021	3	Contratado - em execução	DNIT-DIR
8603	Construção De Trecho Rodoviário - Divisa Pa/To - Altamira - Na Br-230/Pa (Trecho 5)	Implantação	Implantação	Trecho Rodoviário	100	2013	2	Paralisado	DNIT-DIR
8606	Construção De Trecho Rodoviário - Divisa Pa/To - Altamira - Na Br-230/Pa (Trecho 6)	Implantação	Implantação	Trecho Rodoviário	243	2015	6	Contratado - em execução	DNIT-DIR
8607	Construção De Trecho Rodoviário - Divisa Pa/To - Altamira - Na Br-230/Pa (Trecho 7)	Implantação	Implantação	Trecho Rodoviário	95	2020	3	Contratado - em execução	DNIT-DIR
8609	Construção De Trecho Rodoviário - Divisa Pa/To - Altamira - Na Br-230/Pa (Trecho 8)	Implantação	Implantação	OAE Rodoviária	204	2017	4	Encerrado - Concluído	DNIT-DIR
8610	Construção De Trecho Rodoviário - Divisa Pa/To - Altamira - Na Br-230/Pa (Trecho 9)	Implantação	Implantação	Trecho Rodoviário	12	2018	2	Encerrado - Concluído	DNIT-DIR

Notas: (i) Os dados empreendimentos e obras aqui apresentados são os que foram informados pelos respectivos respondentes. Células em branco indicam que o valor não foi informado. (ii)Todas as obras, com ou sem valores informados, tiveram seu valor global estimado durante a Modelagem Econômico-financeira adotando-se prazos e custos referenciais padronizados.

ID 78 : BR-230/PB (trecho Cabedelo - Otizeiro)

Nome Padronizado: Ampliação do Trecho Rodoviário Cabedelo - Oitizeiro na BR-230/PB



Respondente Empreendimento: INFRA S.A.
 Responsável Execução: DNIT
 Responsável Gestão: DNIT

Infraestrutura principal: BR-230/PB

Status Avaliado: Contratado - em execução

Ano declarado de início das obras: 2017;
 Ano de conclusão (última obra): 2022
 Duração total avaliada: 5 anos.

Grupo Serv	Tipo Serviço	Componente infra	Qty Obras	Extensão (KM)
Ampliação	Ampliação	Trecho Rodoviário	2	38
Operação	Operação de concessão	Trecho Rodoviário	1	28

Valor global declarado: R\$416.028.300, sendo R\$416.028.300 de CAPEX e R\$ 0 de OPEX.

Detalhamento de Obras do Empreendimento (Limitado às 13 primeiras obras)

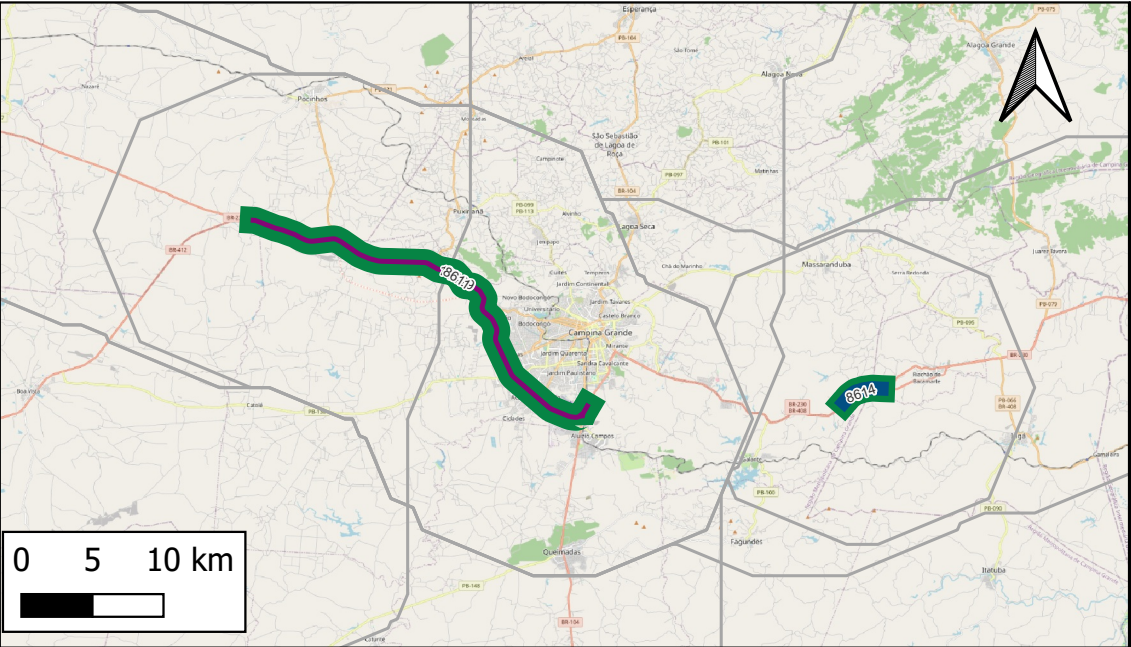
Quantidade total de obras cadastradas: 3

ID	Descrição	Grupo Serv	Tipo Serviço	Componente infra	Extensão(km)	Ano inicio	Duração	Status	Respondente
14428	Operação da BR-230/PB	Operação	Operação de concessão	Trecho Rodoviário	28	NULL	NULL	Em concepção	EPL
8612	Adequação De Trecho Rodoviário - Km 0 (Cabedelo) - Km 28 (Oitizeiro) - Na Br-230/Pb No Estado	Ampliação	Ampliação	Trecho Rodoviário	28	2017	2	Encerrado - Concluído	DNIT-DIR
8613	Adequação De Trecho Rodoviário - Km 0 (Cabedelo) - Km 28 (Oitizeiro) - Na Br-230/Pb No Estado	Ampliação	Ampliação	Trecho Rodoviário	9	2020	2	Contratado - em execução	DNIT-DIR

Notas: (i) Os dados empreendimentos e obras aqui apresentados são os que foram informados pelos respectivos respondentes. Células em branco indicam que o valor não foi informado. (ii)Todas as obras, com ou sem valores informados, tiveram seu valor global estimado durante a Modelagem Econômico-financeira adotando-se prazos e custos referenciais padronizados.

ID 79 : BR-230/PB (trecho Campina Grande - Patos)

Nome Padronizado: Ampliação do Trecho Rodoviário Campina Grande - Patos na BR-230/PB



- Obras Pontuais
- Ampliação
 - Estudo/Projeto
 - Implantação
 - Manutenção
 - Operação
- Obras Lineares
- Ampliação
 - Estudo/Projeto
 - Implantação
 - Manutenção
 - Operação
- Empreendimentos

Respondente Empreendimento: INFRA S.A.
Responsável Execução: DNIT
Responsável Gestão: DNIT

Infraestrutura principal: BR-230/PB

Status Avaliado: Contratado - em execução

Ano declarado de início das obras: 2008;
Ano de conclusão (última obra): 2024
Duração total avaliada: 16 anos.

Grupo Serv	Tipo Serviço	Componente infra	Qtd Obras	Extensão (KM)
Ampliação	Ampliação	Trecho Rodoviário	1	31
Implantação	Implantação	Trecho Rodoviário	1	3
Operação	Operação de concessão	Trecho Rodoviário	1	34

Valor global declarado: R\$546.528.100, sendo R\$546.528.100 de CAPEX e R\$ 0 de OPEX.

Detalhamento de Obras do Empreendimento (Limitado às 13 primeiras obras)

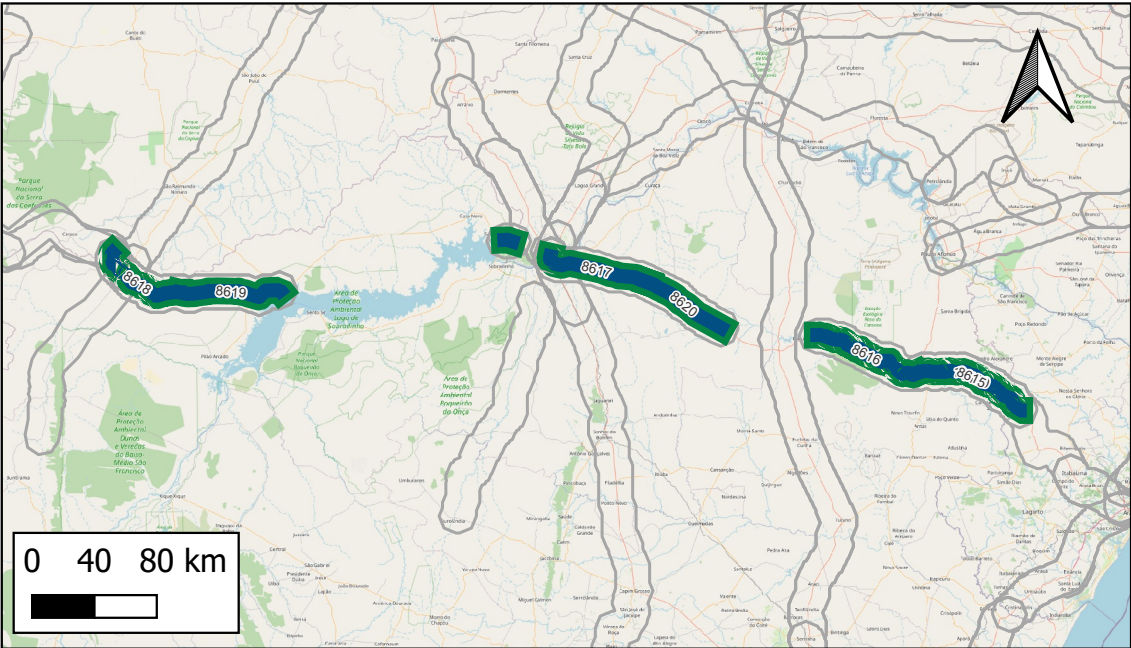
Quantidade total de obras cadastradas: 3

ID	Descrição	Grupo Serv	Tipo Serviço	Componente infra	Extensão(km)	Ano inicio	Duração	Status	Respondente
14429	Operação da BR-230/PB	Operação	Operação de concessão	Trecho Rodoviário	34	NULL	NULL	Em concepção	EPL
8614	Construção Do Contorno Rodoviário Em Campina Grande - Na Br 230/Pb No Estado Da Paraíba	Implantação	Implantação	Trecho Rodoviário	3	2008	11	Encerrado - Concluído	DNIT-DIR
8611	Adequação De Trecho Rodoviário - Entroncamento Br-104/408/Pb-095 (Campina Grande) - Entr	Ampliação	Ampliação	Trecho Rodoviário	31	2018	6	Contratado - em execução	DNIT-DIR

Notas: (i) Os dados empreendimentos e obras aqui apresentados são os que foram informados pelos respectivos respondentes. Células em branco indicam que o valor não foi informado. (ii)Todas as obras, com ou sem valores informados, tiveram seu valor global estimado durante a Modelagem Econômico-financeira adotando-se prazos e custos referenciais padronizados.

ID 80 : BR-235/BA

Nome Padronizado: Implantação do Trecho Rodoviário Div. PI/BA - Div. BA/SE na BR-235/BA



- Obras Pontuais
- Ampliação
 - Estudo/Projeto
 - Implantação
 - Manutenção
 - Operação
- Obras Lineares
- Ampliação
 - Estudo/Projeto
 - Implantação
 - Manutenção
 - Operação
- Empreendimentos

Respondente Empreendimento: INFRA S.A.
Responsável Execução: DNIT
Responsável Gestão: DNIT

Infraestrutura principal: BR-235/BA

Status Avaliado: Contratado - em execução

Ano declarado de início das obras: 2014;
Ano de conclusão (última obra): 2023
Duração total avaliada: 9 anos.

Grupo Serv	Tipo Serviço	Componente infra	Qtd Obras	Extensão (KM)
Implantação	Implantação	Trecho Rodoviário	6	416
Operação	Operação de concessão	Trecho Rodoviário	1	415

Valor global declarado: R\$822.925.570, sendo R\$822.925.570 de CAPEX e R\$ 0 de OPEX.

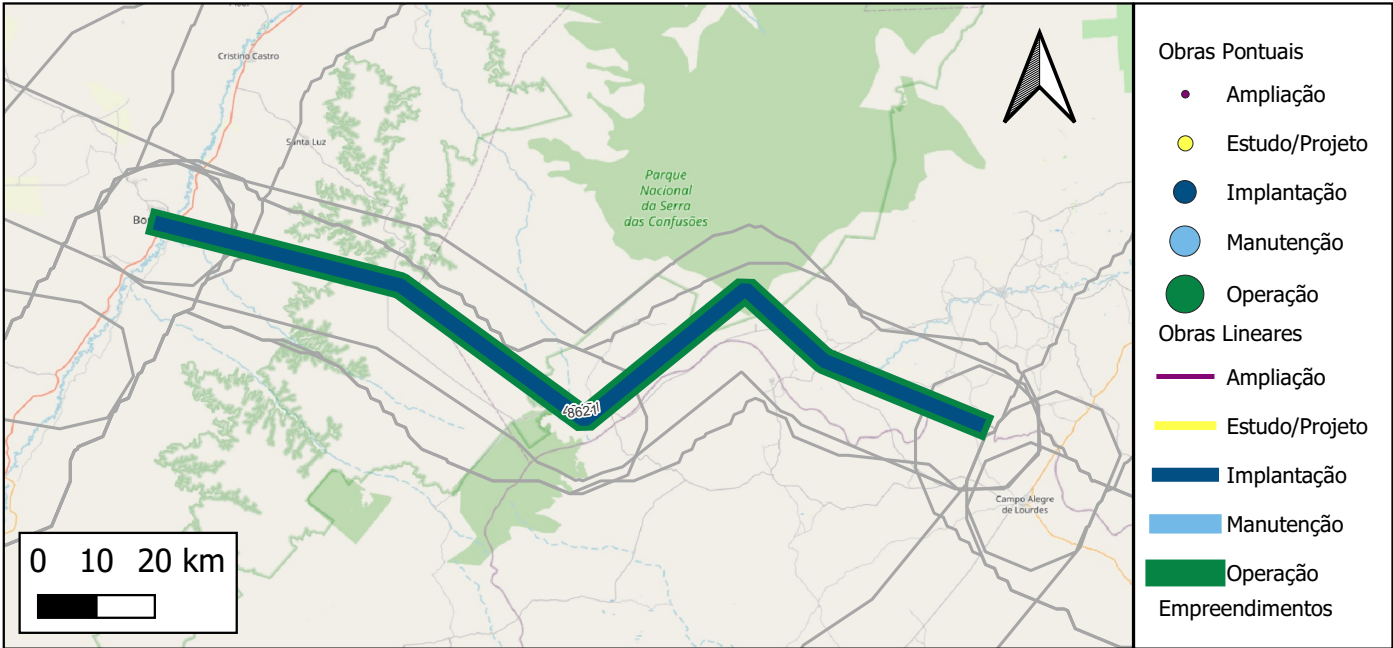
Detalhamento de Obras do Empreendimento (Limitado às 13 primeiras obras)
Quantidade total de obras cadastradas: 7

ID	Descrição	Grupo Serv	Tipo Serviço	Componente infra	Extensão(km)	Ano inicio	Duração	Status	Respondente
14430	Operação da BR-235/BA	Operação	Operação de concessão	Trecho Rodoviário	415	NULL	NULL	Em concepção	EPL
8615	Construção de Trecho Rodoviário - Div. PI/BA - Div. BA/SE - na BR-235/BA (Trecho 1)	Implantação	Implantação	Trecho Rodoviário	80	2014	4	Encerrado - Concluído	DNIT-DIR
8616	Construção de Trecho Rodoviário - Div. PI/BA - Div. BA/SE - na BR-235/BA (Trecho 2)	Implantação	Implantação	Trecho Rodoviário	77	2014	6	Contratado - em execução	DNIT-DIR
8617	Construção de Trecho Rodoviário - Div. PI/BA - Div. BA/SE - na BR-235/BA (Trecho 3)	Implantação	Implantação	Trecho Rodoviário	74	2014	4	Paralisado	DNIT-DIR
8618	Construção de Trecho Rodoviário - Div. PI/BA - Div. BA/SE - na BR-235/BA (Trecho 4)	Implantação	Implantação	Trecho Rodoviário	61	2017	6	Contratado - em execução	DNIT-DIR
8619	Construção de Trecho Rodoviário - Div. PI/BA - Div. BA/SE - na BR-235/BA (Trecho 5)	Implantação	Implantação	Trecho Rodoviário	68	2017	1	Contratado - em execução	DNIT-DIR
8620	Construção de Trecho Rodoviário - Div. PI/BA - Div. BA/SE - na BR-235/BA (Trecho 6)	Implantação	Implantação	Trecho Rodoviário	57	2014	2	Encerrado - Concluído	DNIT-DIR

Notas: (i) Os dados empreendimentos e obras aqui apresentados são os que foram informados pelos respectivos respondentes. Células em branco indicam que o valor não foi informado. (ii)Todas as obras, com ou sem valores informados, tiveram seu valor global estimado durante a Modelagem Econômico-financeira adotando-se prazos e custos referenciais padronizados.

ID 81 : BR-235/PI

Nome Padronizado: Implantação do Trecho Rodoviário - Divisa BA/PI - Divisa PI/MA na BR-235/PI



Respondente Empreendimento: INFRA S.A.
Responsável Execução: DNIT
Responsável Gestão: DNIT

Infraestrutura principal: BR-235/PI

Status Avaliado: Contratado - em execução

Ano declarado de início das obras: 2009;
Ano de conclusão (última obra): 2023
Duração total avaliada: 14 anos.

Grupo Serv	Tipo Serviço	Componente infra	Qtd Obras	Extensão (KM)
Implantação	Implantação	Trecho Rodoviário	2	164
Operação	Operação	Trecho Rodoviário	1	164

Valor global declarado: R\$165.113.390, sendo R\$165.113.390 de CAPEX e R\$ 0 de OPEX.

Detalhamento de Obras do Empreendimento (Limitado às 13 primeiras obras)

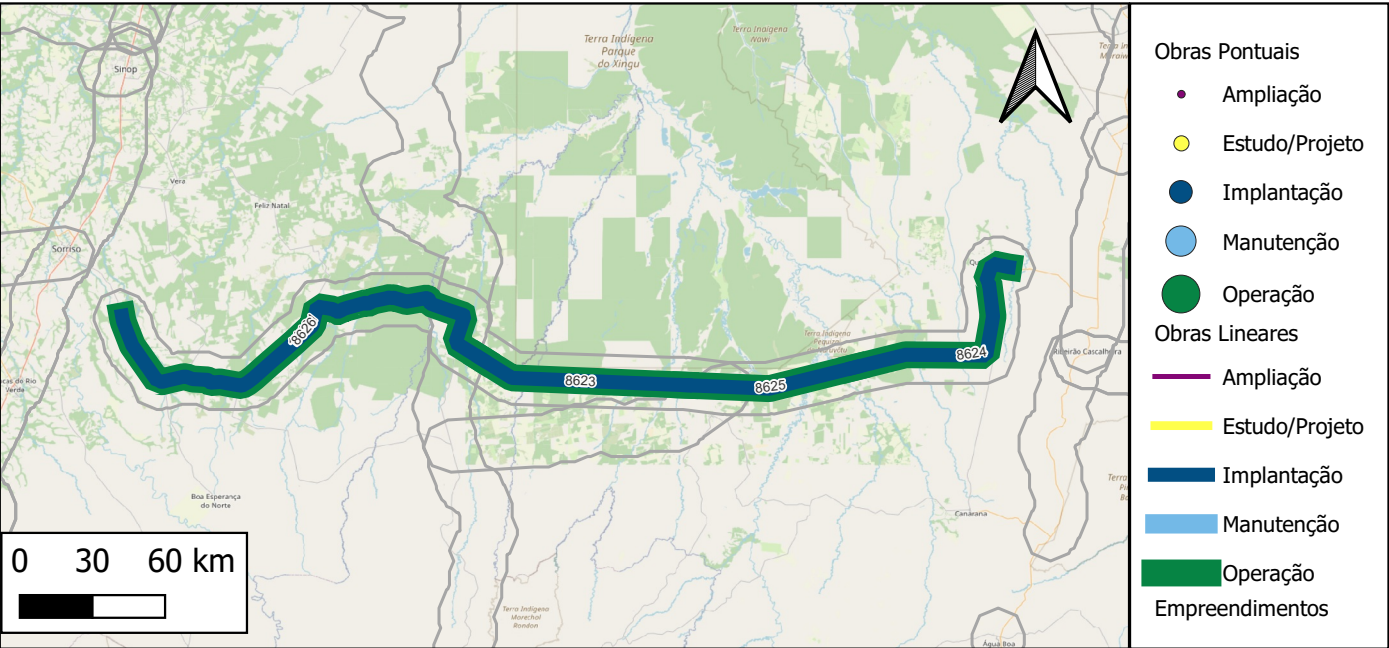
Quantidade total de obras cadastradas: 3

ID	Descrição	Grupo Serv	Tipo Serviço	Componente infra	Extensão(km)	Ano inicio	Duração	Status	Respondente
49451	Operação da BR-235/PI	Operação	Operação	Trecho Rodoviário	164	NULL	NULL	Contratado - em execução	INFRA S.A.
8621	Construção De Trecho Rodoviário - Divisa Ba/Pi - Divisa Pi/Ma - Na Br-235/Pi (Trecho 1)	Implantação	Implantação	Trecho Rodoviário	164	2009	2	Contratado - em execução	DNIT-DIR
8622	Construção De Trecho Rodoviário - Divisa Ba/Pi - Divisa Pi/Ma - Na Br-235/Pi (Trecho 2)	Implantação	Implantação	Trecho Rodoviário	0	2019	4	Contratado - em execução	DNIT-DIR

Notas: (i) Os dados empreendimentos e obras aqui apresentados são os que foram informados pelos respectivos respondentes. Células em branco indicam que o valor não foi informado. (ii)Todas as obras, com ou sem valores informados, tiveram seu valor global estimado durante a Modelagem Econômico-financeira adotando-se prazos e custos referenciais padronizados.

ID 82 : BR-242/MT

Nome Padronizado: Implantação do Trecho Rodoviário Sorriso - Ribeirão Cascalheira na BR-242/MT



Respondente Empreendimento: INFRA S.A.
Responsável Execução: DNIT
Responsável Gestão: DNIT

Infraestrutura principal: BR-242/MT

Status Avaliado: Contratado - em execução

Ano declarado de início das obras: 2015;
Ano de conclusão (última obra): 2023
Duração total avaliada: 8 anos.

Grupo Serv	Tipo Serviço	Componente infra	Qtd Obras	Extensão (KM)
Implantação	Implantação	Trecho Rodoviário	4	467
Operação	Operação de concessão	Trecho Rodoviário	1	467

Valor global declarado: R\$962.038.000, sendo R\$962.038.000 de CAPEX e R\$ 0 de OPEX.

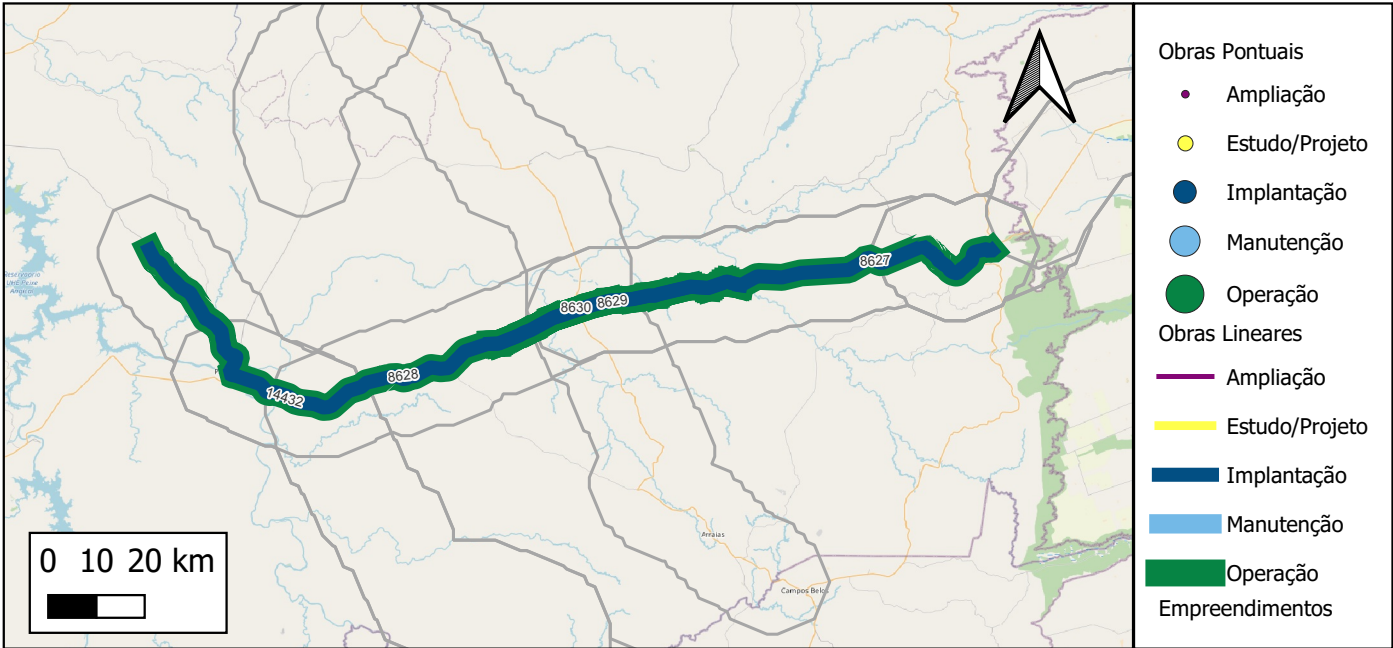
Detalhamento de Obras do Empreendimento (Limitado às 13 primeiras obras)
Quantidade total de obras cadastradas: 5

ID	Descrição	Grupo Serv	Tipo Serviço	Componente infra	Extensão(km)	Ano inicio	Duração	Status	Respondente
14431	Operação da BR-242/MT	Operação	Operação de concessão	Trecho Rodoviário	467	NULL	NULL	Em concepção	EPL
8623	Construção de Trecho Rodoviário - Entroncamento BR-163 (Sorriso) - Entroncamento BR-158 (Ribeirão Cascalheira)	Implantação	Implantação	Trecho Rodoviário	87	2016	7	Contratado - em execução	DNIT-DIR
8624	Construção de Trecho Rodoviário - Entroncamento BR-163 (Sorriso) - Entroncamento BR-158 (Ribeirão Cascalheira)	Implantação	Implantação	Trecho Rodoviário	103	2016	6	Contratado - em execução	DNIT-DIR
8625	Construção de Trecho Rodoviário - Entroncamento BR-163 (Sorriso) - Entroncamento BR-158 (Ribeirão Cascalheira)	Implantação	Implantação	Trecho Rodoviário	71	2016	3	Contratado - em execução	DNIT-DIR
8626	Construção de Trecho Rodoviário - Entroncamento BR-163 (Sorriso) - Entroncamento BR-158 (Ribeirão Cascalheira)	Implantação	Implantação	Trecho Rodoviário	206	2015	5	Encerrado - Concluído	DNIT-DIR

Notas: (i) Os dados empreendimentos e obras aqui apresentados são os que foram informados pelos respectivos respondentes. Células em branco indicam que o valor não foi informado. (ii) Todas as obras, com ou sem valores informados, tiveram seu valor global estimado durante a Modelagem Econômico-financeira adotando-se prazos e custos referenciais padronizados.

ID 83 : BR-242/TO

Nome Padronizado: Implantação do Trecho Rodoviário - Peixe - Paranã - Taguatinga na BR-242/TO



Respondente Empreendimento: INFRA S.A.
Responsável Execução: DNIT
Responsável Gestão: DNIT

Infraestrutura principal: BR-242/TO

Status Avaliado: Em concepção

Ano declarado de início das obras: 2014;
Ano de conclusão (última obra): 2021
Duração total avaliada: 7 anos.

Grupo Serv	Tipo Serviço	Componente infra	Qtd Obras	Extensão (KM)
Implantação	Implantação	Trecho Rodoviário	4	264
Operação	Operação de concessão	Trecho Rodoviário	1	210

Valor global declarado: R\$229.021.490, sendo R\$229.021.490 de CAPEX e R\$ 0 de OPEX.

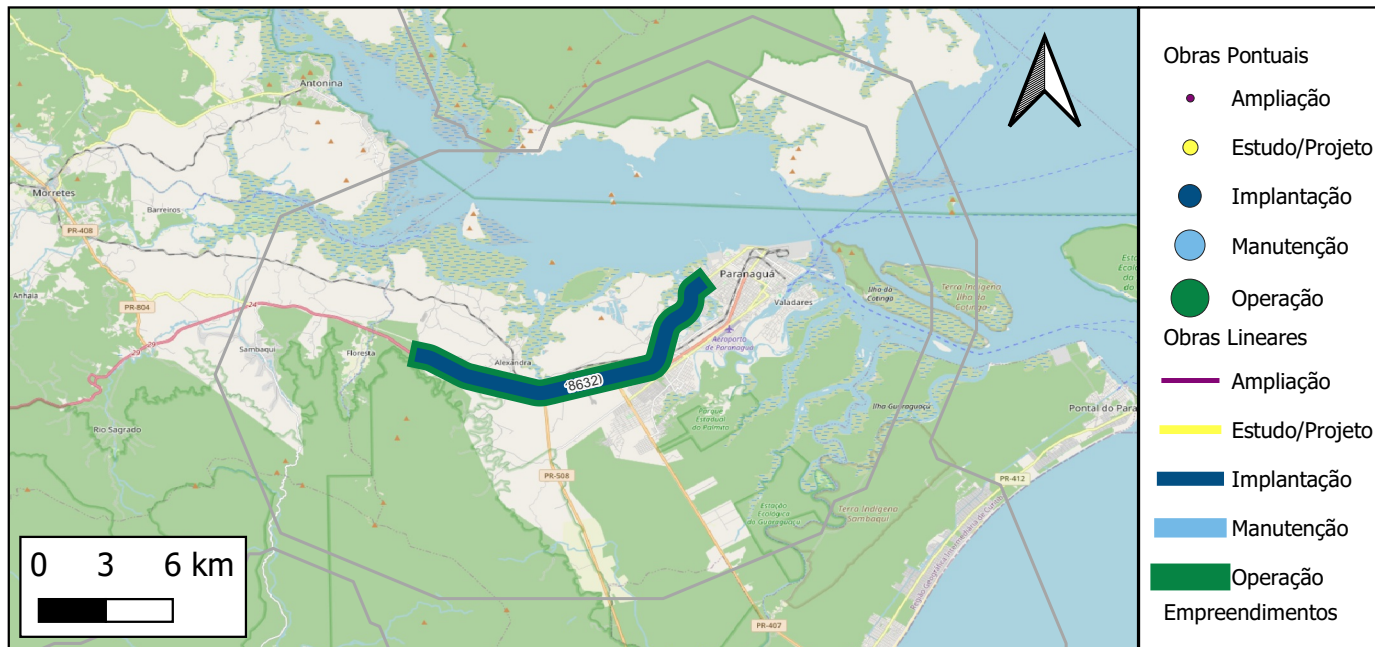
Detalhamento de Obras do Empreendimento (Limitado às 13 primeiras obras)

Quantidade total de obras cadastradas: 5

ID	Descrição	Grupo Serv	Tipo Serviço	Componente infra	Extensão(km)	Ano inicio	Duração	Status	Respondente
14432	Operação da BR-242/TO	Operação	Operação de concessão	Trecho Rodoviário	210	NULL	NULL	Em concepção	EPL
8627	Construção De Trecho Rodoviário - Peixe - Paranã - Taguatinga - Na Br-242/To No Estado Do Tocantins	Implantação	Implantação	Trecho Rodoviário	60	2014	7	Encerrado - Concluído	DNIT-DIR
8628	Construção De Trecho Rodoviário - Peixe - Paranã - Taguatinga - Na Br-242/To No Estado Do Tocantins	Implantação	Implantação	Trecho Rodoviário	150	2016	4	Encerrado - Concluído	DNIT-DIR
8629	Construção De Trecho Rodoviário - Peixe - Paranã - Taguatinga - Na Br-242/To No Estado Do Tocantins	Implantação	Implantação	Trecho Rodoviário	54	2014	4	Encerrado - Concluído	DNIT-DIR
8630	Construção De Trecho Rodoviário - Peixe - Paranã - Taguatinga - Na Br-242/To No Estado Do Tocantins	Implantação	Implantação	Trecho Rodoviário	0	2018	1	Encerrado - Concluído	DNIT-DIR

Notas: (i) Os dados empreendimentos e obras aqui apresentados são os que foram informados pelos respectivos respondentes. Células em branco indicam que o valor não foi informado. (ii) Todas as obras, com ou sem valores informados, tiveram seu valor global estimado durante a Modelagem Econômico-financeira adotando-se prazos e custos referenciais padronizados.

Nome Padronizado: Implantação da Segunda Ponte sobre o Rio Paraná (Binacional) na BR-277/PR



Respondente Empreendimento: INFRA S.A.
Responsável Execução: DNIT
Responsável Gestão: DNIT

Infraestrutura principal: BR-277/PR

Status Avaliado: Contratado - em execução

Ano declarado de início das obras: 2019;

Ano de conclusão (última obra): 2023

Duração total avaliada: 4 anos.

Grupo Serv	Tipo Serviço	Componente infra	Qtd Obras	Extensão (KM)
Implantação	Implantação	OAE Rodoviária	1	16
Operação	Operação de concessão	Trecho Rodoviário	1	16

Valor global declarado: R\$448.663.550, sendo R\$448.663.550 de CAPEX e R\$ 0 de OPEX.

Detalhamento de Obras do Empreendimento (Limitado às 13 primeiras obras)

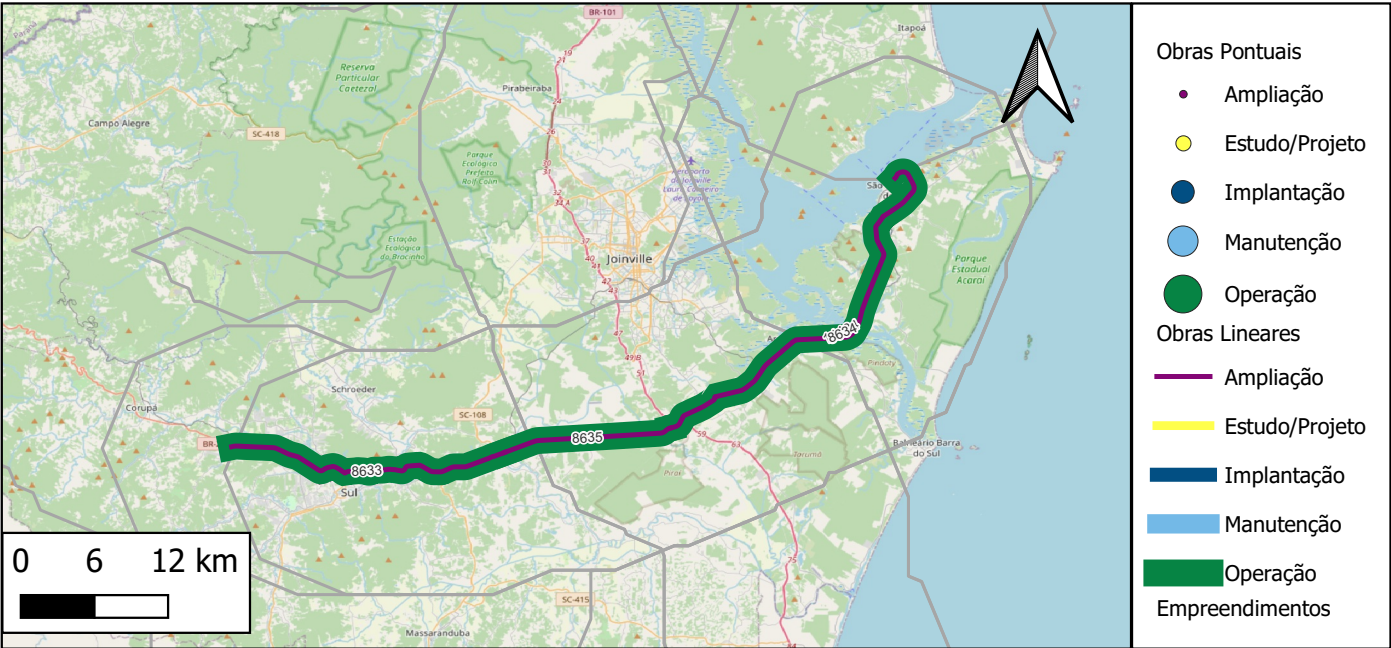
Quantidade total de obras cadastradas: 2

ID	Descrição	Grupo Serv	Tipo Serviço	Componente infra	Extensão(km)	Ano início	Duração	Status	Respondente
14630	Operação da BR-277/PR	Operação	Operação de concessão	Trecho Rodoviário	16	NULL	NULL	Contratado - em execução	EPL
8632	Construção da Segunda Ponte sobre o Rio Paraná (Binacional) - na BR-277/PR	Implantação	Implantação	OAE Rodoviária	16	2019	4	Paralisado	DNIT-DIR

Notas: (i) Os dados empreendimentos e obras aqui apresentados são os que foram informados pelos respectivos respondentes. Células em branco indicam que o valor não foi informado. (ii) Todas as obras, com ou sem valores informados, tiveram seu valor global estimado durante a Modelagem Econômico-financeira adotando-se prazos e custos referenciais padronizados.

ID 86 : BR-280/SC

Nome Padronizado: Ampliação do Trecho Rodoviário São Francisco Do Sul - Jaraguá Do Sul na BR-280/SC



Respondente Empreendimento: INFRA S.A.
Responsável Execução: DNIT
Responsável Gestão: DNIT

Infraestrutura principal: BR-280/SC

Status Avaliado: Contratado - em execução

Ano declarado de início das obras: 2014;
Ano de conclusão (última obra): 2025
Duração total avaliada: 11 anos.

Grupo Serv	Tipo Serviço	Componente infra	Qtd Obras	Extensão (KM)
Ampliação	Ampliação	Trecho Rodoviário	3	74
Operação	Operação de concessão	Trecho Rodoviário	1	74

Valor global declarado: R\$1.594.689.000, sendo R\$1.594.689.000 de CAPEX e R\$ 0 de OPEX.

Detalhamento de Obras do Empreendimento (Limitado às 13 primeiras obras)

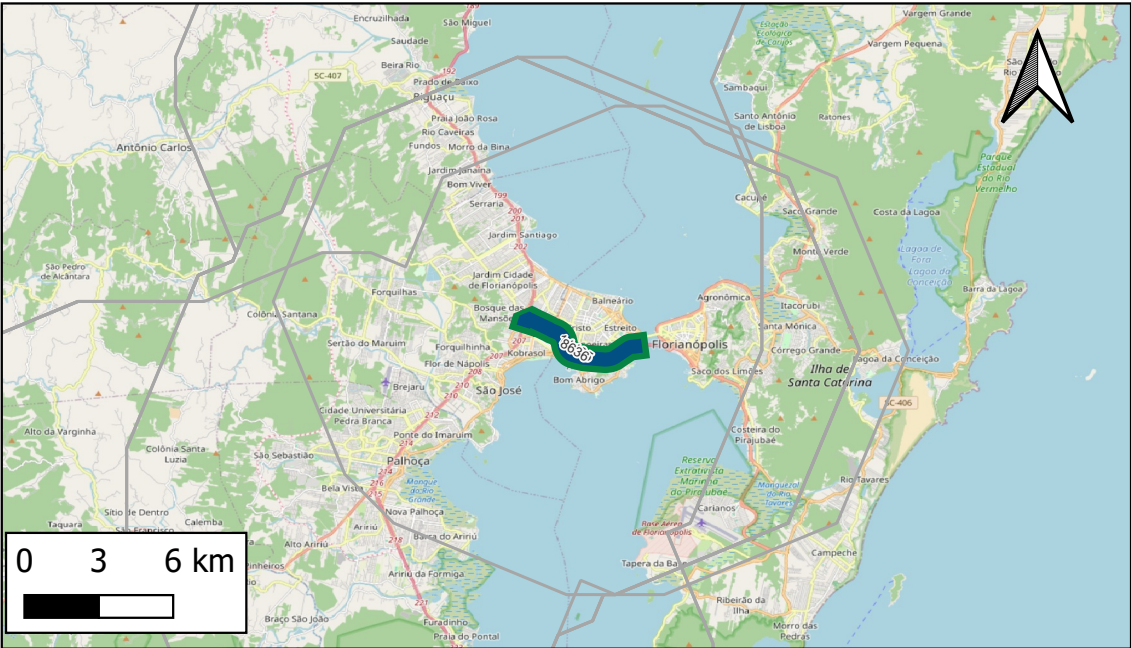
Quantidade total de obras cadastradas: 4

ID	Descrição	Grupo Serv	Tipo Serviço	Componente infra	Extensão(km)	Ano inicio	Duração	Status	Respondente
14434	Operação da BR-280/SC	Operação	Operação de concessão	Trecho Rodoviário	74	NULL	NULL	Em concepção	EPL
8633	Adequação De Trecho Rodoviário - São Francisco Do Sul - Jaraguá Do Sul - Na Br-280/Sc No Estado	Ampliação	Ampliação	Trecho Rodoviário	24	2014	11	Contratado - em execução	DNIT-DIR
8634	Adequação De Trecho Rodoviário - São Francisco Do Sul - Jaraguá Do Sul - Na Br-280/Sc No Estado	Ampliação	Ampliação	Trecho Rodoviário	36	2018	7	Contratado - em execução	DNIT-DIR
8635	Adequação De Trecho Rodoviário - São Francisco Do Sul - Jaraguá Do Sul - Na Br-280/Sc No Estado	Ampliação	Ampliação	Trecho Rodoviário	14	2014	10	Contratado - em execução	DNIT-DIR

Notas: (i) Os dados empreendimentos e obras aqui apresentados são os que foram informados pelos respectivos respondentes. Células em branco indicam que o valor não foi informado. (ii)Todas as obras, com ou sem valores informados, tiveram seu valor global estimado durante a Modelagem Econômico-financeira adotando-se prazos e custos referenciais padronizados.

ID 87 : BR-282/SC

Nome Padronizado: Ampliação do Trecho Rodoviário Via Expressa de Florianópolis na BR-282/SC



- Obras Pontuais
- Ampliação
 - Estudo/Projeto
 - Implantação
 - Manutenção
 - Operação
- Obras Lineares
- Ampliação
 - Estudo/Projeto
 - Implantação
 - Manutenção
 - Operação
- Empreendimentos

Respondente Empreendimento: INFRA S.A.
 Responsável Execução: DNIT
 Responsável Gestão: DNIT

Infraestrutura principal: BR-282/SC

Status Avaliado: Contratado - em execução

Ano declarado de início das obras: 2018;
 Ano de conclusão (última obra): 2020
 Duração total avaliada: 2 anos.

Grupo Serv	Tipo Serviço	Componente infra	Qtd Obras	Extensão (KM)
Implantação	Implantação	Trecho Rodoviário	1	5
Operação	Operação de concessão	Trecho Rodoviário	1	5

Valor global declarado: R\$38.789.364, sendo R\$38.789.364 de CAPEX e R\$ 0 de OPEX.

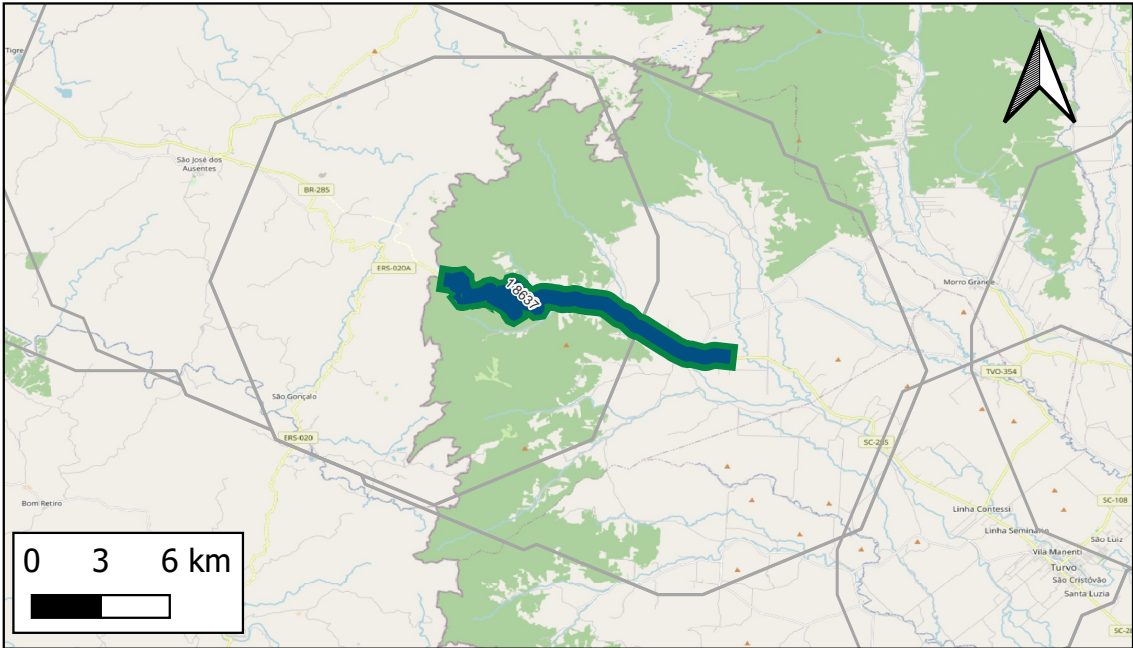
Detalhamento de Obras do Empreendimento (Limitado às 13 primeiras obras)
 Quantidade total de obras cadastradas: 2

ID	Descrição	Grupo Serv	Tipo Serviço	Componente infra	Extensão(km)	Ano inicio	Duração	Status	Respondente
14435	Operação da BR-282/SC	Operação	Operação de concessão	Trecho Rodoviário	5	NULL	NULL	Contratado - em execução	EPL
8636	Adequação Da Via Expressa De Florianópolis - Na Br-282/Sc No Município De Florianópolis - Sc	Implantação	Implantação	Trecho Rodoviário	5	2018	2	Encerrado - Concluído	DNIT-DIR

Notas: (i) Os dados empreendimentos e obras aqui apresentados são os que foram informados pelos respectivos respondentes. Células em branco indicam que o valor não foi informado. (ii)Todas as obras, com ou sem valores informados, tiveram seu valor global estimado durante a Modelagem Econômico-financeira adotando-se prazos e custos referenciais padronizados.

ID 88 : BR-285/SC

Nome Padronizado: Implantação do Trecho Rodoviário Timbé Do Sul - Divisa SC/RS na BR-285/SC



- Obras Pontuais
- Ampliação
 - Estudo/Projeto
 - Implantação
 - Manutenção
 - Operação
- Obras Lineares
- Ampliação
 - Estudo/Projeto
 - Implantação
 - Manutenção
 - Operação
- Empreendimentos

Respondente Empreendimento: INFRA S.A.
Responsável Execução: DNIT
Responsável Gestão: DNIT

Infraestrutura principal: BR-285/SC

Status Avaliado: Contratado - em execução

Ano declarado de início das obras: 2013;
Ano de conclusão (última obra): 2024
Duração total avaliada: 11 anos.

Grupo Serv	Tipo Serviço	Componente infra	Qtd Obras	Extensão (KM)
Implantação	Implantação	Trecho Rodoviário	1	22
Operação	Operação de concessão	Trecho Rodoviário	1	22

Valor global declarado: R\$180.108.050, sendo R\$180.108.050 de CAPEX e R\$ 0 de OPEX.

Detalhamento de Obras do Empreendimento (Limitado às 13 primeiras obras)

Quantidade total de obras cadastradas: 2

ID	Descrição	Grupo Serv	Tipo Serviço	Componente infra	Extensão(km)	Ano inicio	Duração	Status	Respondente
14436	Operação da BR-285/SC	Operação	Operação de concessão	Trecho Rodoviário	22	NULL	NULL	Em concepção	EPL
8637	Construção De Trecho Rodoviário - Timbé Do Sul - Divisa Sc/Rs - Na Br-285/Sc No Estado De Santa	Implantação	Implantação	Trecho Rodoviário	22	2013	11	Contratado - em execução	DNIT-DIR