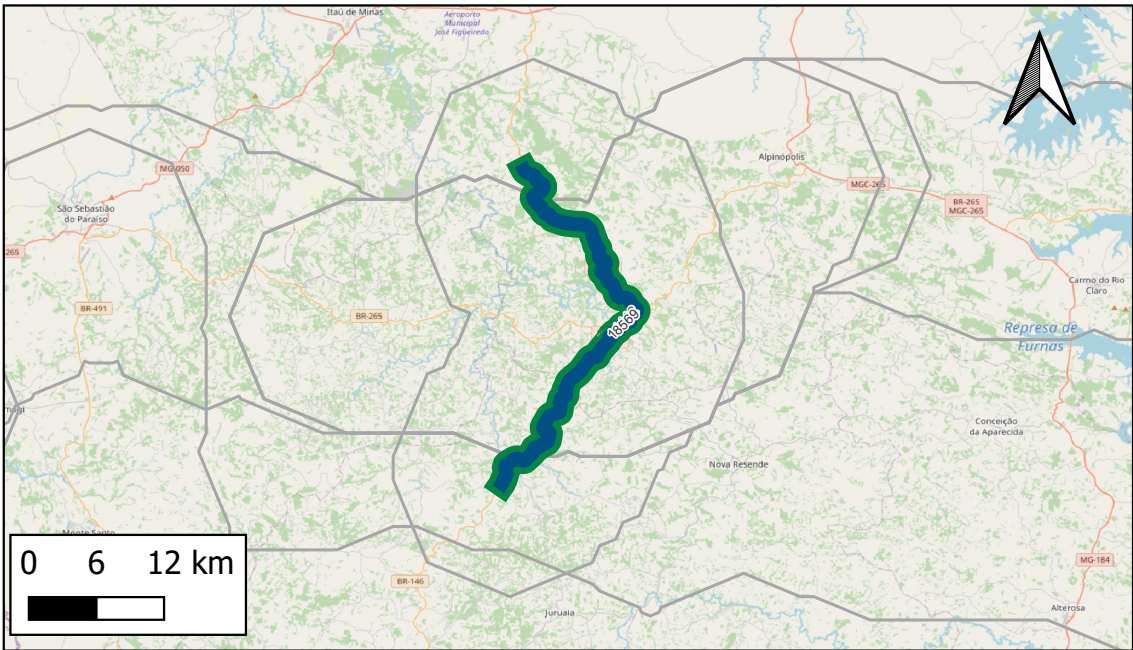


ID 59 : BR-146/MG

Nome Padronizado: Implantação do Trecho Rodoviário Patos de Minas - Araxá - Div. MG/SP na BR-146/MG



- Obras Pontuais**
- Ampliação
 - Estudo/Projeto
 - Implantação
 - Manutenção
 - Operação
- Obras Lineares**
- Ampliação
 - Estudo/Projeto
 - Implantação
 - Manutenção
 - Operação
- Empreendimentos**

Respondente Empreendimento: INFRA S.A.
Responsável Execução: DNIT
Responsável Gestão: DNIT

Infraestrutura principal: BR-146/MG

Status Avaliado: Em concepção

Ano declarado de início das obras: 2014;

Ano de conclusão (última obra): 2017

Duração total avaliada: 3 anos.

Grupo Serv	Tipo Serviço	Componente infra	Qtd Obras	Extensão (KM)
Implantação	Implantação	Trecho Rodoviário	1	44
Operação	Operação de concessão	Trecho Rodoviário	1	44

Valor global declarado: R\$68.915.216, sendo R\$68.915.216 de CAPEX e R\$ 0 de OPEX.

Detalhamento de Obras do Empreendimento (Limitado às 13 primeiras obras)

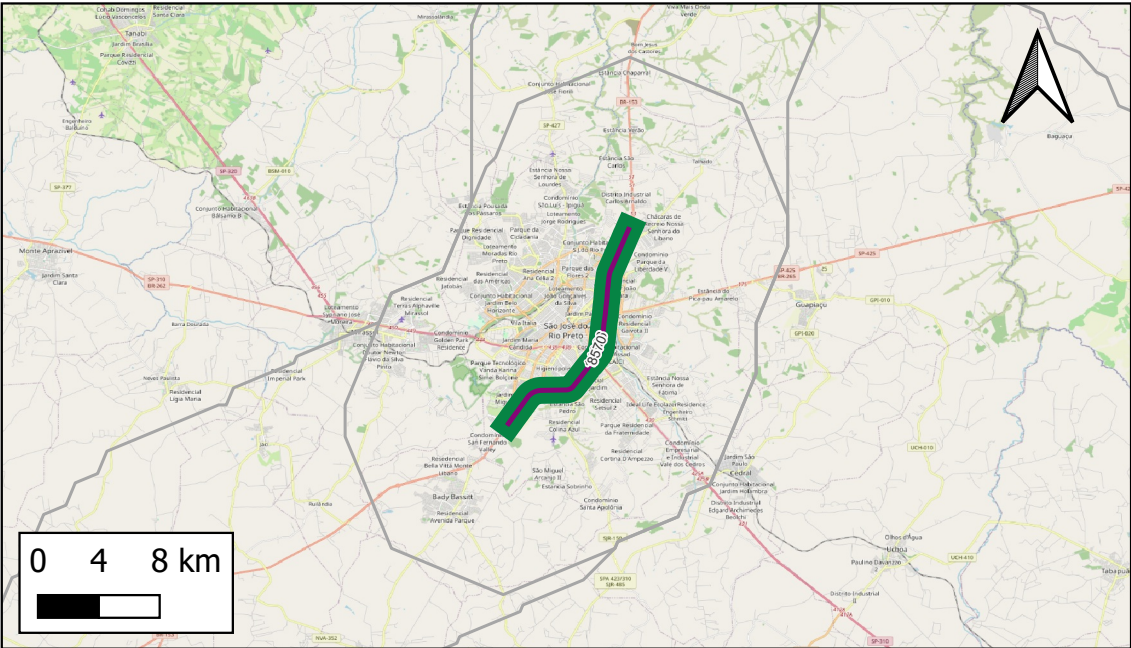
Quantidade total de obras cadastradas: 2

ID	Descrição	Grupo Serv	Tipo Serviço	Componente infra	Extensão(km)	Ano início	Duração	Status	Respondente
14412	Operação da BR-146/MG	Operação	Operação de concessão	Trecho Rodoviário	44	NULL	NULL	Em concepção	EPL
8569	Construção de Trecho Rodoviário - Patos de Minas - Araxá - Div. MG/SP - na BR-146/MG	Implantação	Implantação	Trecho Rodoviário	44	2014	3	Encerrado - Concluído	DNIT-DIR

Notas: (i) Os dados empreendimentos e obras aqui apresentados são os que foram informados pelos respectivos respondentes. Células em branco indicam que o valor não foi informado. (ii) Todas as obras, com ou sem valores informados, tiveram seu valor global estimado durante a Modelagem Econômico-financeira adotando-se prazos e custos referenciais padronizados.

ID 60 : BR-153/SP

Nome Padronizado: Ampliação do Trecho Rodoviário Acesso a Onda Verde - Entroncamento SP-355 na BR-153/SP



- Obras Pontuais
- Ampliação
 - Estudo/Projeto
 - Implantação
 - Manutenção
 - Operação
- Obras Lineares
- Ampliação
 - Estudo/Projeto
 - Implantação
 - Manutenção
 - Operação
- Empreendimentos

Respondente Empreendimento: INFRA S.A.
Responsável Execução: DNIT
Responsável Gestão: DNIT

Infraestrutura principal: BR-153/SP

Status Avaliado: Contratado - em execução

Ano declarado de início das obras: 2014;
Ano de conclusão (última obra): 2021
Duração total avaliada: 7 anos.

Grupo Serv	Tipo Serviço	Componente infra	Qtd Obras	Extensão (KM)
Ampliação	Ampliação	Trecho Rodoviário	1	17
Operação	Operação de concessão	Trecho Rodoviário	1	17

Valor global declarado: R\$268.557.280, sendo R\$268.557.280 de CAPEX e R\$ 0 de OPEX.

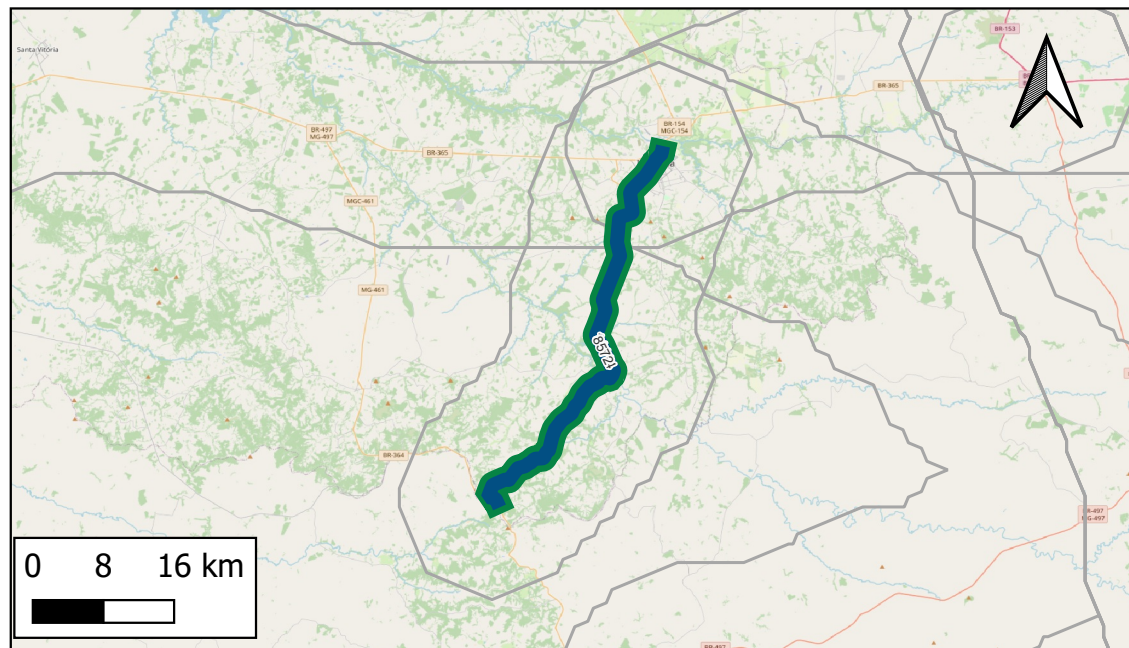
Detalhamento de Obras do Empreendimento (Limitado às 13 primeiras obras)
Quantidade total de obras cadastradas: 2

ID	Descrição	Grupo Serv	Tipo Serviço	Componente infra	Extensão(km)	Ano inicio	Duração	Status	Respondente
14626	Operação da BR-153/SP	Operação	Operação de concessão	Trecho Rodoviário	17	NULL	NULL	Contratado - em execução	EPL
8570	Adequação de Trecho Rodoviário - Acesso a Onda Verde - Entroncamento SP-355 - na BR-153/SP	Ampliação	Ampliação	Trecho Rodoviário	17	2014	7	Contratado - em execução	DNIT-DIR

Notas: (i) Os dados empreendimentos e obras aqui apresentados são os que foram informados pelos respectivos respondentes. Células em branco indicam que o valor não foi informado. (ii)Todas as obras, com ou sem valores informados, tiveram seu valor global estimado durante a Modelagem Econômico-financeira adotando-se prazos e custos referenciais padronizados.

ID 62 : BR-154/MG

Nome Padronizado: Implantação do Trecho Rodoviário Entr. BR-364 - Entr. BR-365 na BR-154/MG



Obras Pontuais

- Ampliação
- Estudo/Projeto
- Implantação
- Manutenção
- Operação

Obras Lineares

- Ampliação
- Estudo/Projeto
- Implantação
- Manutenção
- Operação

Respondente Empreendimento: INFRA S.A.
Responsável Execução: DNIT
Responsável Gestão: DNIT

Infraestrutura principal: BR-154/MG

Status Avaliado: Em concepção

Ano declarado de início das obras: 2018;

Ano de conclusão (última obra): 2020

Duração total avaliada: 2 anos.

Grupo Serv	Tipo Serviço	Componente infra	Qtd Obras	Extensão (KM)
Implantação	Implantação	Trecho Rodoviário	1	53
Operação	Operação de concessão	Trecho Rodoviário	1	53

Valor global declarado: R\$84.007.904, sendo R\$84.007.904 de CAPEX e R\$ 0 de OPEX.

Detalhamento de Obras do Empreendimento (Limitado às 13 primeiras obras)

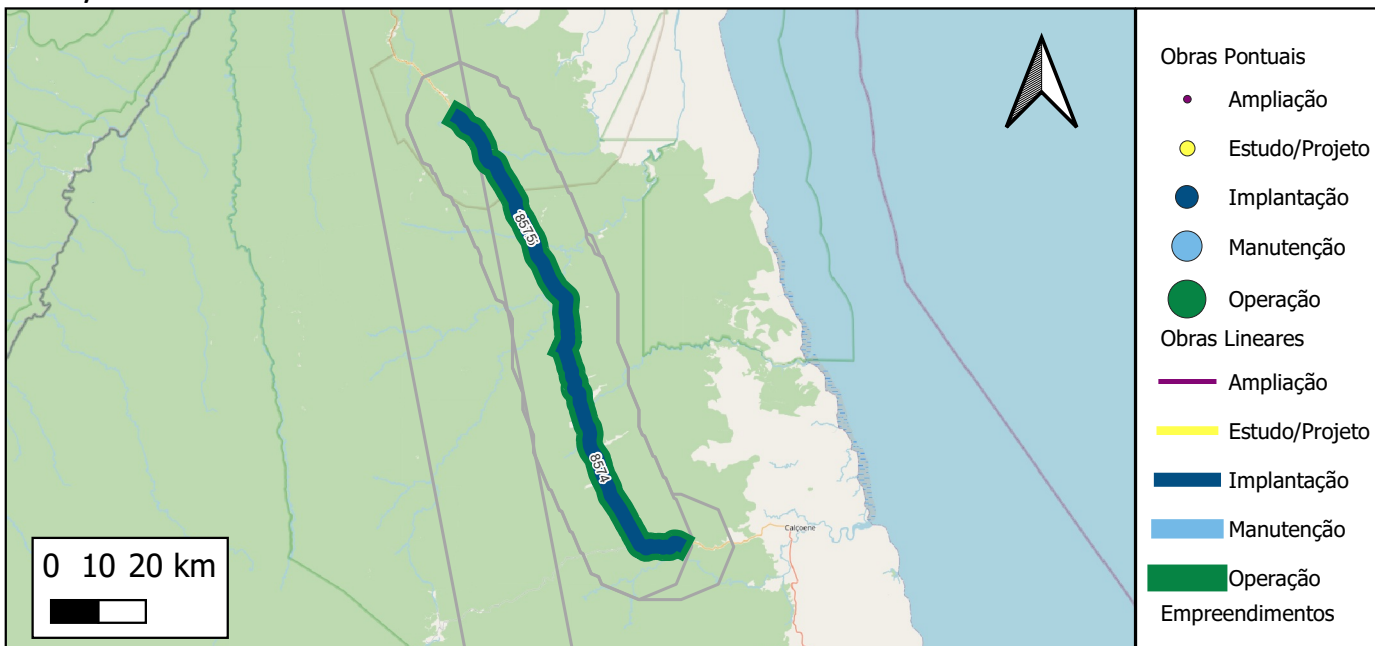
Quantidade total de obras cadastradas: 2

ID	Descrição	Grupo Serv	Tipo Serviço	Componente infra	Extensão(km)	Ano início	Duração	Status	Respondente
14414	Operação da BR-154/MG	Operação	Operação de concessão	Trecho Rodoviário	53	NULL	NULL	Em concepção	EPL
8572	Construção de Trecho Rodoviário - Entr. BR-364 - Entr. BR-365 - na BR-154/MG	Implantação	Implantação	Trecho Rodoviário	53	2018	2	Encerrado - Concluído	DNIT-DIR

Notas: (i) Os dados empreendimentos e obras aqui apresentados são os que foram informados pelos respectivos respondentes. Células em branco indicam que o valor não foi informado. (ii) Todas as obras, com ou sem valores informados, tiveram seu valor global estimado durante a Modelagem Econômico-financeira adotando-se prazos e custos referenciais padronizados.

ID 63 : BR-156/AP (trecho Ferreira Gomes - Oiapoque)

Nome Padronizado: Implantação do Trecho Rodoviário Ferreira Gomes - Oiapoque (Fronteira com a Guiana Francesa) na BR-156/AP



Respondente Empreendimento: INFRA S.A.
Responsável Execução: DNIT
Responsável Gestão: DNIT

Infraestrutura principal: BR-156/AP

Status Avaliado: Contratado - em execução

Ano declarado de início das obras: 2017;

Ano de conclusão (última obra): 2021

Duração total avaliada: 4 anos.

Grupo Serv	Tipo Serviço	Componente infra	Qtd Obras	Extensão (KM)
Implantação	Implantação	Trecho Rodoviário	2	111
Operação	Operação de concessão	Trecho Rodoviário	1	111

Valor global declarado: R\$360.535.500, sendo R\$360.535.500 de CAPEX e R\$ 0 de OPEX.

Detalhamento de Obras do Empreendimento (Limitado às 13 primeiras obras)

Quantidade total de obras cadastradas: 3

ID	Descrição	Grupo Serv	Tipo Serviço	Componente infra	Extensão(km)	Ano início	Duração	Status	Respondente
14415	Operação da BR-156/AP	Operação	Operação de concessão	Trecho Rodoviário	111	NULL	NULL	Em concepção	EPL
8574	Construção de Trecho Rodoviário - Ferreira Gomes - Oiapoque (Fronteira com a Guiana Francesa)	Implantação	Implantação	Trecho Rodoviário	55	2017	4	Contratado - em execução	DNIT-DIR
8575	Construção de Trecho Rodoviário - Ferreira Gomes - Oiapoque (Fronteira com a Guiana Francesa)	Implantação	Implantação	Trecho Rodoviário	56	2017	4	Encerrado - Concluído	DNIT-DIR

ID 64 : BR-156/AP (trecho Laranjal do Jari - Ent. BR-210/AP-030 (Macapá))

Nome Padronizado: Implantação do Trecho Rodoviário Laranjal do Jari - Ent. BR-210/AP-030 (Macapá) na BR-156/AP



Respondente Empreendimento: INFRA S.A.
Responsável Execução: DNIT
Responsável Gestão: DNIT

Infraestrutura principal: BR-156/AP

Status Avaliado: Contratado - em execução

Ano declarado de início das obras: 2013;
Ano de conclusão (última obra): 2025
Duração total avaliada: 12 anos.

Grupo Serv	Tipo Serviço	Componente infra	Qtd Obras	Extensão (KM)
Implantação	Implantação	Trecho Rodoviário	2	122
Operação	Operação de concessão	Trecho Rodoviário	1	61

Valor global declarado: R\$373.092.860, sendo R\$373.092.860 de CAPEX e R\$ 0 de OPEX.

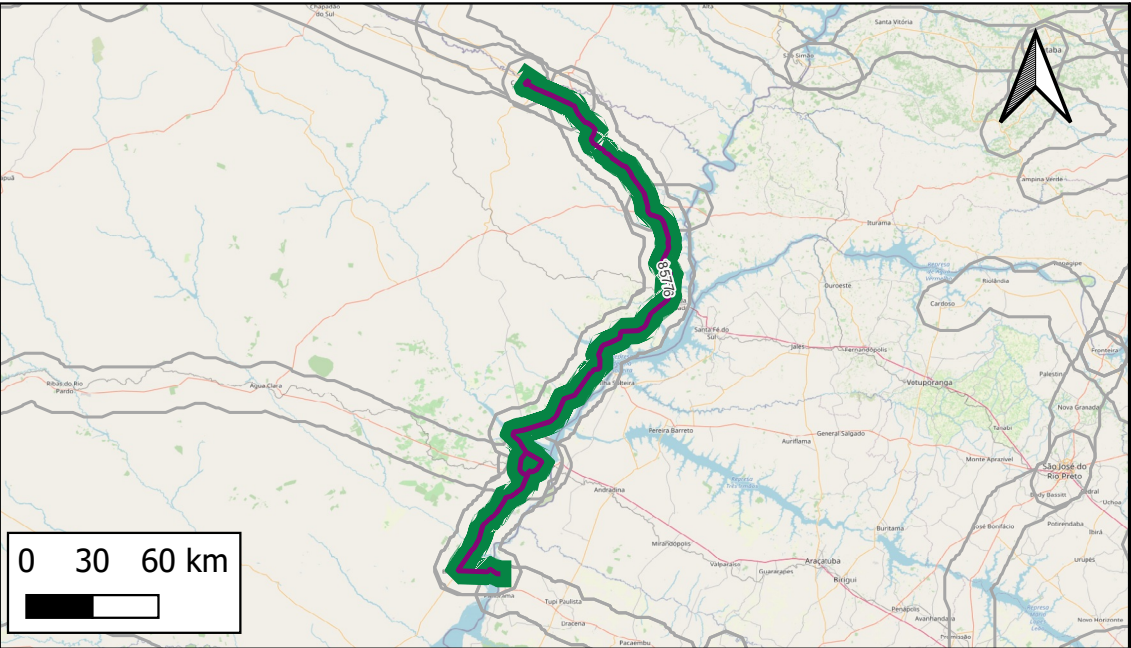
Detalhamento de Obras do Empreendimento (Limitado às 13 primeiras obras)

Quantidade total de obras cadastradas: 3

ID	Descrição	Grupo Serv	Tipo Serviço	Componente infra	Extensão(km)	Ano inicio	Duração	Status	Respondente
14766	Operação de BR-156/AP (trecho Laranjal do Jari - Ent. BR-210/AP-030 (Macapá))	Operação	Operação de concessão	Trecho Rodoviário	61	2013	NULL	Em concepção	EPL
8573	Construção de Trecho Rodoviário - Laranjal do Jari - Ent. BR-210/AP-030 (Macapá) - na BR-156/AP	Implantação	Implantação	Trecho Rodoviário	61	2013	6	Encerrado - Concluído	DNIT-DIR
8576	Construção de Trecho Rodoviário - Laranjal do Jari - Ent. BR-210/AP-030 (Macapá) - na BR-156/AP	Implantação	Implantação	Trecho Rodoviário	61	2020	5	Contratado - em execução	DNIT-DIR

ID 65 : BR-158/MS

Nome Padronizado: Implantação do Anel Rodoviário de Três Lagoas na BR-158/MS



- Obras Pontuais
- Ampliação
 - Estudo/Projeto
 - Implantação
 - Manutenção
 - Operação
- Obras Lineares
- Ampliação
 - Estudo/Projeto
 - Implantação
 - Manutenção
 - Operação
- Empreendimentos

Respondente Empreendimento: INFRA S.A.
Responsável Execução: DNIT
Responsável Gestão: DNIT

Infraestrutura principal: BR-158/MS

Status Avaliado: Contratado - em execução

Ano declarado de início das obras: 2021;
Ano de conclusão (última obra): 2024
Duração total avaliada: 3 anos.

Grupo Serv	Tipo Serviço	Componente infra	Qty Obras	Extensão (KM)
Ampliação	Ampliação	Trecho Rodoviário	1	372
Operação	Operação de concessão	Trecho Rodoviário	1	372

Valor global declarado: R\$157.325.500, sendo R\$157.325.500 de CAPEX e R\$ 0 de OPEX.

Detalhamento de Obras do Empreendimento (Limitado às 13 primeiras obras)

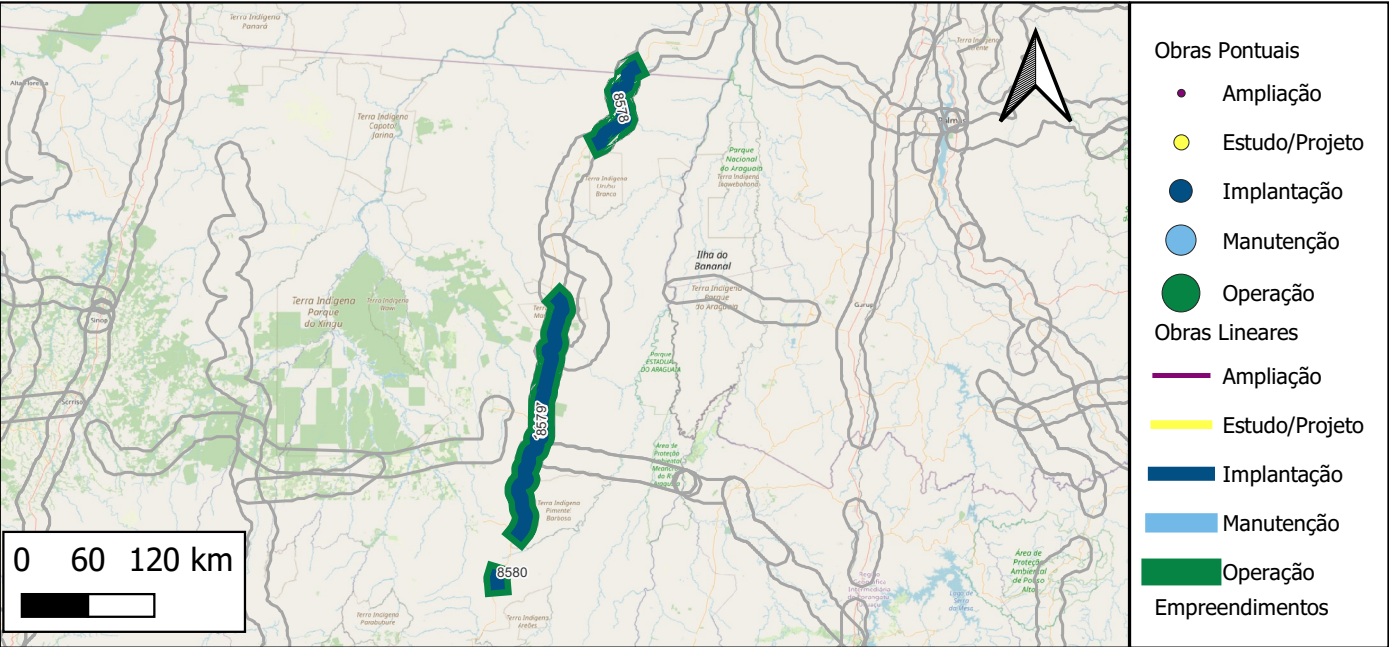
Quantidade total de obras cadastradas: 2

ID	Descrição	Grupo Serv	Tipo Serviço	Componente infra	Extensão(km)	Ano inicio	Duração	Status	Respondente
14416	Operação da BR-158/MS	Operação	Operação de concessão	Trecho Rodoviário	372	NULL	NULL	Contratado - em execução	EPL
8577	Construção de Anel Rodoviário em Três Lagoas - nas BRs 262/158/MS	Ampliação	Ampliação	Trecho Rodoviário	372	2021	3	Contratado - em execução	DNIT-DIR

Notas: (i) Os dados empreendimentos e obras aqui apresentados são os que foram informados pelos respectivos respondentes. Células em branco indicam que o valor não foi informado. (ii) Todas as obras, com ou sem valores informados, tiveram seu valor global estimado durante a Modelagem Econômico-financeira adotando-se prazos e custos referenciais padronizados.

ID 66 : BR-158/MT

Nome Padronizado: Implantação do Trecho Rodoviário Divisa PA/MT - Entr. MT-326 (A) (p/Canarana) na BR-158/MT



Respondente Empreendimento: INFRA S.A.
Responsável Execução: DNIT
Responsável Gestão: DNIT

Infraestrutura principal: BR-158/MT

Status Avaliado: Contratado - em execução

Ano declarado de início das obras: 2005;
Ano de conclusão (última obra): 2024
Duração total avaliada: 19 anos.

Grupo Serv	Tipo Serviço	Componente infra	Qtd Obras	Extensão (KM)
Implantação	Implantação	Trecho Rodoviário	3	334
Operação	Operação de concessão	Trecho Rodoviário	1	334

Valor global declarado: R\$376.019.420, sendo R\$376.019.420 de CAPEX e R\$ 0 de OPEX.

Detalhamento de Obras do Empreendimento (Limitado às 13 primeiras obras)

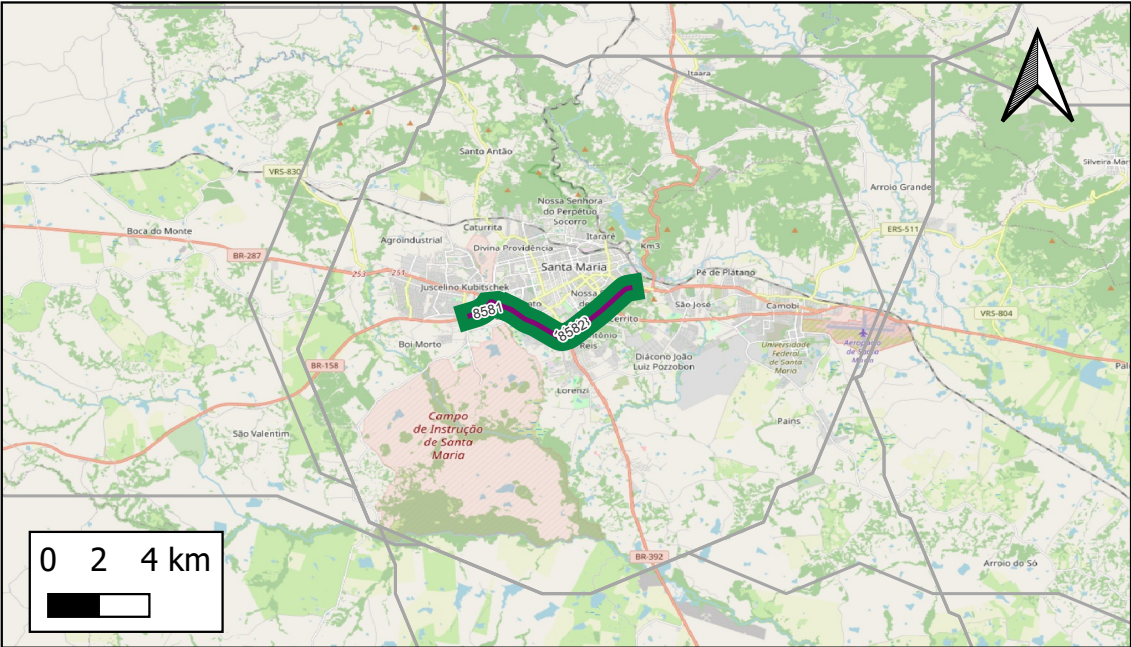
Quantidade total de obras cadastradas: 4

ID	Descrição	Grupo Serv	Tipo Serviço	Componente infra	Extensão(km)	Ano inicio	Duração	Status	Respondente
14417	Operação da BR-158/MT	Operação	Operação de concessão	Trecho Rodoviário	334	NULL	NULL	Em concepção	EPL
8578	Construção de Trecho Rodoviário - Divisa PA/MT - Entr. MT-326 (A) (p/Canarana) - na BR-158/MT	Implantação	Implantação	Trecho Rodoviário	88	2020	4	Contratado - em execução	DNIT-DIR
8579	Construção de Trecho Rodoviário - Divisa PA/MT - Entr. MT-326 (A) (p/Canarana) - na BR-158/MT	Implantação	Implantação	Trecho Rodoviário	241	2005	6	Encerrado - Concluído	DNIT-DIR
8580	Construção de Trecho Rodoviário - Divisa PA/MT - Entr. MT-326 (A) (p/Canarana) - na BR-158/MT	Implantação	Implantação	Trecho Rodoviário	5	2008	12	Encerrado - Concluído	DNIT-DIR

Notas: (i) Os dados empreendimentos e obras aqui apresentados são os que foram informados pelos respectivos respondentes. Células em branco indicam que o valor não foi informado. (ii) Todas as obras, com ou sem valores informados, tiveram seu valor global estimado durante a Modelagem Econômico-financeira adotando-se prazos e custos referenciais padronizados.

ID 67 : BR-158/RS

Nome Padronizado: Ampliação de Travessia Urbana em Santa Maria na BR-158/RS



- Obras Pontuais
- Ampliação
 - Estudo/Projeto
 - Implantação
 - Manutenção
 - Operação
- Obras Lineares
- Ampliação
 - Estudo/Projeto
 - Implantação
 - Manutenção
 - Operação
- Empreendimentos

Respondente Empreendimento: INFRA S.A.
Responsável Execução: DNIT
Responsável Gestão: DNIT

Infraestrutura principal: BR-158/RS

Status Avaliado: Contratado - em execução

Ano declarado de início das obras: 2013;
Ano de conclusão (última obra): 2024
Duração total avaliada: 11 anos.

Grupo Serv	Tipo Serviço	Componente infra	Qtd Obras	Extensão (KM)
Ampliação	Ampliação	Trecho Rodoviário	2	8
Operação	Operação de concessão	Trecho Rodoviário	1	8

Valor global declarado: R\$448.818.820, sendo R\$448.818.820 de CAPEX e R\$ 0 de OPEX.

Detalhamento de Obras do Empreendimento (Limitado às 13 primeiras obras)

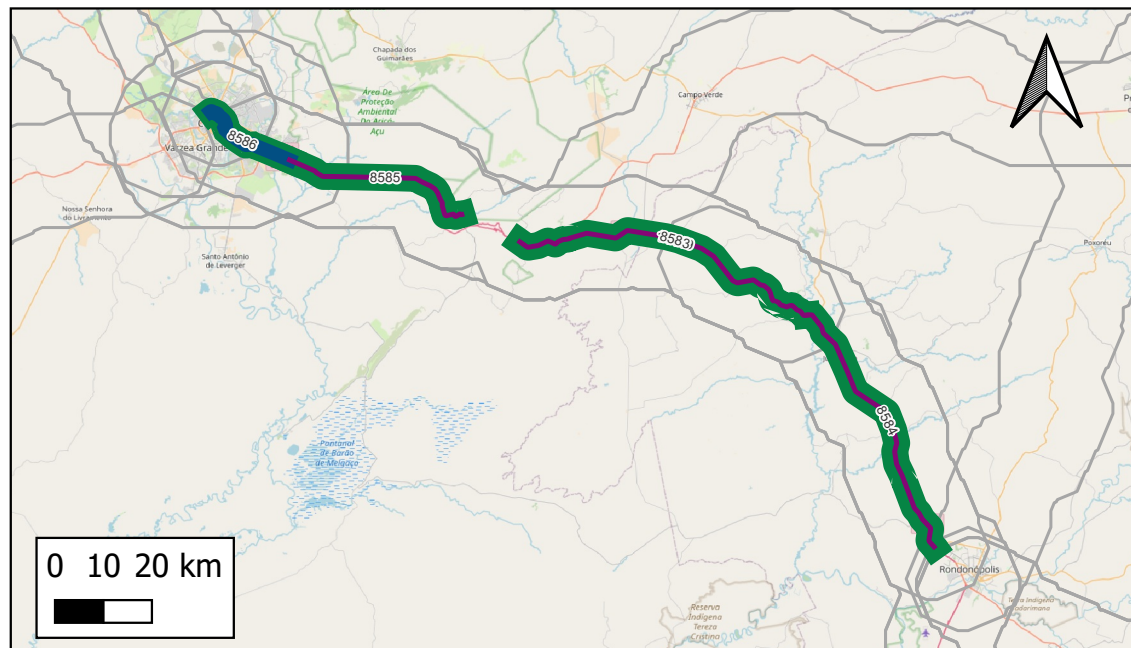
Quantidade total de obras cadastradas: 3

ID	Descrição	Grupo Serv	Tipo Serviço	Componente infra	Extensão(km)	Ano inicio	Duração	Status	Respondente
14418	Operação da BR-158/RS	Operação	Operação de concessão	Trecho Rodoviário	8	NULL	NULL	Contratado - em execução	EPL
8581	Adequação De Travessia Urbana Em Santa Maria - Na Br-158/287/Rs No Município De Santa Maria	Ampliação	Ampliação	Trecho Rodoviário	2	2013	11	Contratado - em execução	DNIT-DIR
8582	Adequação De Travessia Urbana Em Santa Maria - Na Br-158/287/Rs No Município De Santa Maria	Ampliação	Ampliação	Trecho Rodoviário	6	2013	11	Contratado - em execução	DNIT-DIR

Notas: (i) Os dados empreendimentos e obras aqui apresentados são os que foram informados pelos respectivos respondentes. Células em branco indicam que o valor não foi informado. (ii) Todas as obras, com ou sem valores informados, tiveram seu valor global estimado durante a Modelagem Econômico-financeira adotando-se prazos e custos referenciais padronizados.

ID 68 : BR-163/MT

Nome Padronizado: Ampliação do Trecho Rodoviário Rondonópolis - Cuiabá - Posto Gil na BR-163/MT



- Obras Pontuais**
- Ampliação
 - Estudo/Projeto
 - Implantação
 - Manutenção
 - Operação
- Obras Lineares**
- Ampliação
 - Estudo/Projeto
 - Implantação
 - Manutenção
 - Operação
- Empreendimentos**

Respondente Empreendimento: INFRA S.A.
Responsável Execução: DNIT
Responsável Gestão: DNIT

Infraestrutura principal: BR-163/MT

Status Avaliado: Contratado - em execução

Ano declarado de início das obras: 2011;

Ano de conclusão (última obra): 2021

Duração total avaliada: 10 anos.

Grupo Serv	Tipo Serviço	Componente infra	Qtd Obras	Extensão (KM)
Ampliação	Ampliação	Trecho Rodoviário	3	170
Implantação	Implantação	Trecho Rodoviário	1	21
Operação	Operação de concessão	Trecho Rodoviário	1	191

Valor global declarado: R\$1.268.959.000, sendo R\$1.268.959.000 de CAPEX e R\$ 0 de OPEX.

Detalhamento de Obras do Empreendimento (Limitado às 13 primeiras obras)

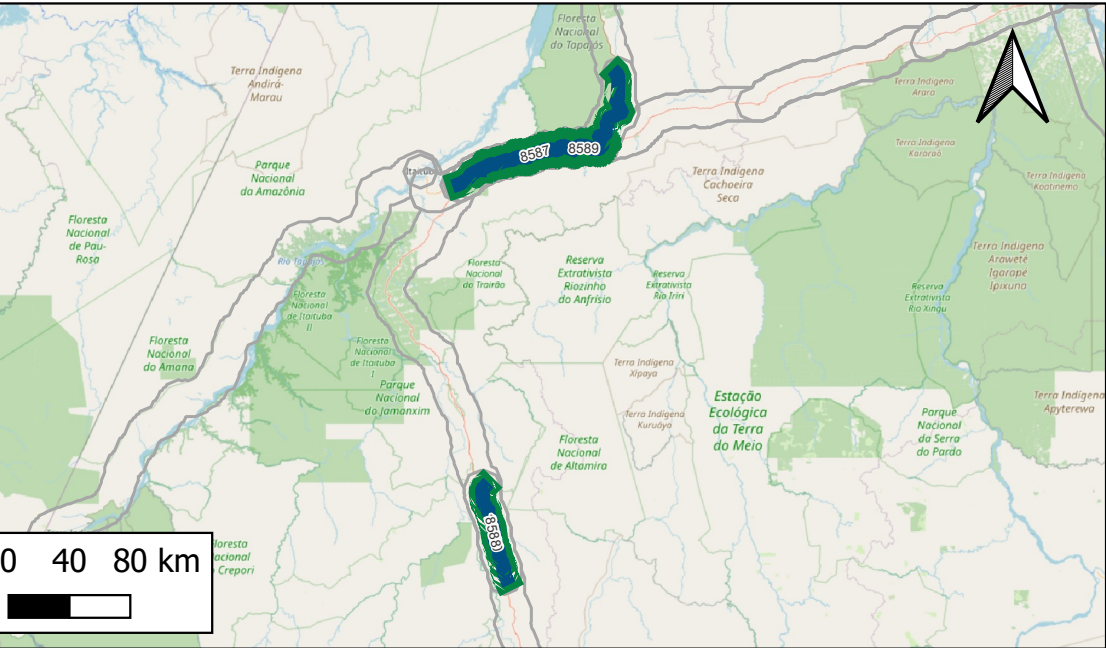
Quantidade total de obras cadastradas: 5

ID	Descrição	Grupo Serv	Tipo Serviço	Componente infra	Extensão(km)	Ano início	Duração	Status	Respondente
14419	Operação da BR-163/MT	Operação	Operação de concessão	Trecho Rodoviário	191	NULL	NULL	Em concepção	EPL
8586	Adequação de Trecho Rodoviário - Rondonópolis - Cuiabá - Posto Gil - na BR-163/MT (Trecho 4)	Implantação	Implantação	Trecho Rodoviário	21	2011	9	Encerrado - Concluído	DNIT-DIR
8583	Adequação de Trecho Rodoviário - Rondonópolis - Cuiabá - Posto Gil - na BR-163/MT (Trecho 1)	Ampliação	Ampliação	Trecho Rodoviário	69	2014	7	Contratado - em execução	DNIT-DIR
8584	Adequação de Trecho Rodoviário - Rondonópolis - Cuiabá - Posto Gil - na BR-163/MT (Trecho 2)	Ampliação	Ampliação	Trecho Rodoviário	59	2013	8	Contratado - em execução	DNIT-DIR
8585	Adequação de Trecho Rodoviário - Rondonópolis - Cuiabá - Posto Gil - na BR-163/MT (Trecho 3)	Ampliação	Ampliação	Trecho Rodoviário	42	2014	7	Contratado - em execução	DNIT-DIR

Notas: (i) Os dados empreendimentos e obras aqui apresentados são os que foram informados pelos respectivos respondentes. Células em branco indicam que o valor não foi informado. (ii) Todas as obras, com ou sem valores informados, tiveram seu valor global estimado durante a Modelagem Econômico-financeira adotando-se prazos e custos referenciais padronizados.

ID 69 : BR-163/PA

Nome Padronizado: Implantação do Trecho Rodoviário Divisa MT/PA - Santarém na BR-163/PA



- Obras Pontuais
- Ampliação
 - Estudo/Projeto
 - Implantação
 - Manutenção
 - Operação
- Obras Lineares
- Ampliação
 - Estudo/Projeto
 - Implantação
 - Manutenção
 - Operação
- Empreendimentos

Respondente Empreendimento: INFRA S.A.
Responsável Execução: DNIT
Responsável Gestão: DNIT

Infraestrutura principal: BR-163/PA

Status Avaliado: Contratado - em execução

Ano declarado de início das obras: 2013;
Ano de conclusão (última obra): 2022
Duração total avaliada: 9 anos.

Grupo Serv	Tipo Serviço	Componente infra	Qtd Obras	Extensão (KM)
Implantação	Implantação	Trecho Rodoviário	3	329
Operação	Operação de concessão	Trecho Rodoviário	1	233

Valor global declarado: R\$511.645.980, sendo R\$511.645.980 de CAPEX e R\$ 0 de OPEX.

Detalhamento de Obras do Empreendimento (Limitado às 13 primeiras obras)

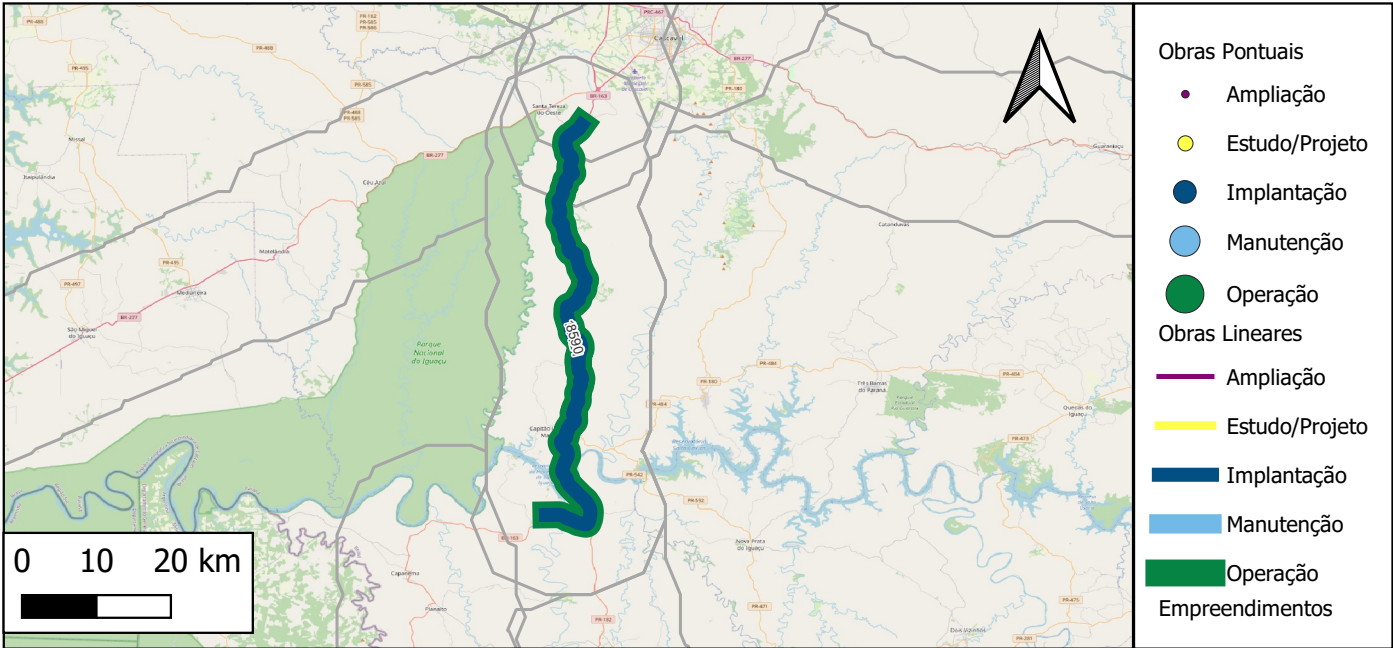
Quantidade total de obras cadastradas: 4

ID	Descrição	Grupo Serv	Tipo Serviço	Componente infra	Extensão(km)	Ano inicio	Duração	Status	Respondente
14420	Operação da BR-163/PA	Operação	Operação de concessão	Trecho Rodoviário	233	NULL	NULL	Em concepção	EPL
8587	Construção de Trecho Rodoviário - Divisa MT/PA - Santarém - na BR-163/PA (Trecho 1)	Implantação	Implantação	Trecho Rodoviário	112	2013	9	Contratado - em execução	DNIT-DIR
8588	Construção De Trecho Rodoviário - Divisa Mt/Pa - Santarém - Na Br-163/PA (Trecho 2)	Implantação	Implantação	Trecho Rodoviário	65	2017	4	Encerrado - Concluído	DNIT-DIR
8589	Construção De Trecho Rodoviário - Divisa Mt/Pa - Santarém - Na Br-163/PA (Trecho 3)	Implantação	Implantação	Trecho Rodoviário	151	2018	4	Contratado - em execução	DNIT-DIR

Notas: (i) Os dados empreendimentos e obras aqui apresentados são os que foram informados pelos respectivos respondentes. Células em branco indicam que o valor não foi informado. (ii) Todas as obras, com ou sem valores informados, tiveram seu valor global estimado durante a Modelagem Econômico-financeira adotando-se prazos e custos referenciais padronizados.

ID 70 : BR-163/PR (trecho Acesso de Cascavel - Marmelândia)

Nome Padronizado: Ampliação do Trecho Rodoviário Entroncamento Br-277 (Acesso Cascavel) - Marmelândia na Br-163/PR



Respondente Empreendimento: INFRA S.A.
Responsável Execução: DNIT
Responsável Gestão: DNIT

Infraestrutura principal: BR-163/PR

Status Avaliado: Em concepção

Ano declarado de início das obras: 2014;
Ano de conclusão (última obra): 2022
Duração total avaliada: 8 anos.

Grupo Serv	Tipo Serviço	Componente infra	Qtd Obras	Extensão (KM)
Implantação	Implantação	Trecho Rodoviário	1	74
Operação	Operação de concessão	Trecho Rodoviário	1	74

Valor global declarado: R\$706.313.860, sendo R\$706.313.860 de CAPEX e R\$ 0 de OPEX.

Detalhamento de Obras do Empreendimento (Limitado às 13 primeiras obras)

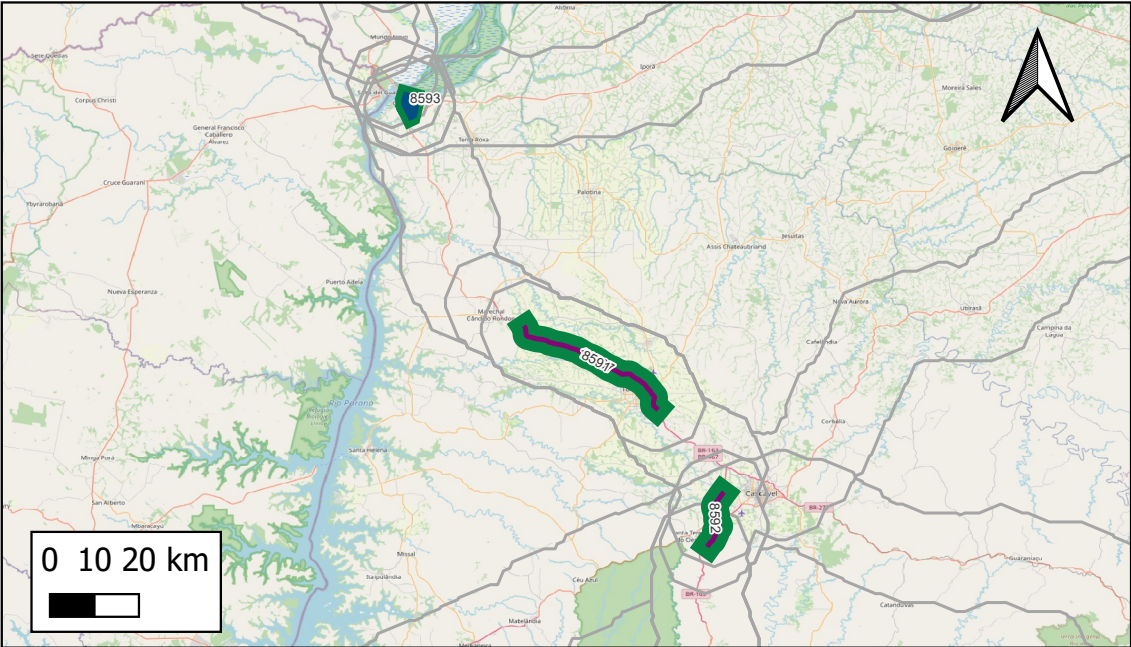
Quantidade total de obras cadastradas: 2

ID	Descrição	Grupo Serv	Tipo Serviço	Componente infra	Extensão(km)	Ano inicio	Duração	Status	Respondente
14421	Operação da BR-163/PR	Operação	Operação de concessão	Trecho Rodoviário	74	NULL	NULL	Em concepção	EPL
8590	Adequação De Trecho Rodoviário - Entroncamento Br-277 (Acesso Cascavel) - Marmelândia - Na B	Implantação	Implantação	Trecho Rodoviário	74	2014	8	Encerrado - Concluído	DNIT-DIR

Notas: (i) Os dados empreendimentos e obras aqui apresentados são os que foram informados pelos respectivos respondentes. Células em branco indicam que o valor não foi informado. (ii)Todas as obras, com ou sem valores informados, tiveram seu valor global estimado durante a Modelagem Econômico-financeira adotando-se prazos e custos referenciais padronizados.

ID 71 : BR-163/PR (trecho Cascavel - Guaíra)

Nome Padronizado: Ampliação do Trecho Rodoviário Cascavel - Guaíra na BR-163/PR



- Obras Pontuais
- Ampliação
 - Estudo/Projeto
 - Implantação
 - Manutenção
 - Operação
- Obras Lineares
- Ampliação
 - Estudo/Projeto
 - Implantação
 - Manutenção
 - Operação Empreendimentos

Respondente Empreendimento: INFRA S.A.
Responsável Execução: DNIT
Responsável Gestão: DNIT

Infraestrutura principal: BR-163/PR

Status Avaliado: Contratado - em execução

Ano declarado de início das obras: 2014;
Ano de conclusão (última obra): 2024
Duração total avaliada: 10 anos.

Grupo Serv	Tipo Serviço	Componente infra	Qtd Obras	Extensão (KM)
Ampliação	Ampliação	Trecho Rodoviário	2	53
Implantação	Implantação	Trecho Rodoviário	1	3
Operação	Operação de concessão	Trecho Rodoviário	1	56

Valor global declarado: R\$602.215.170, sendo R\$602.215.170 de CAPEX e R\$ 0 de OPEX.

Detalhamento de Obras do Empreendimento (Limitado às 13 primeiras obras)

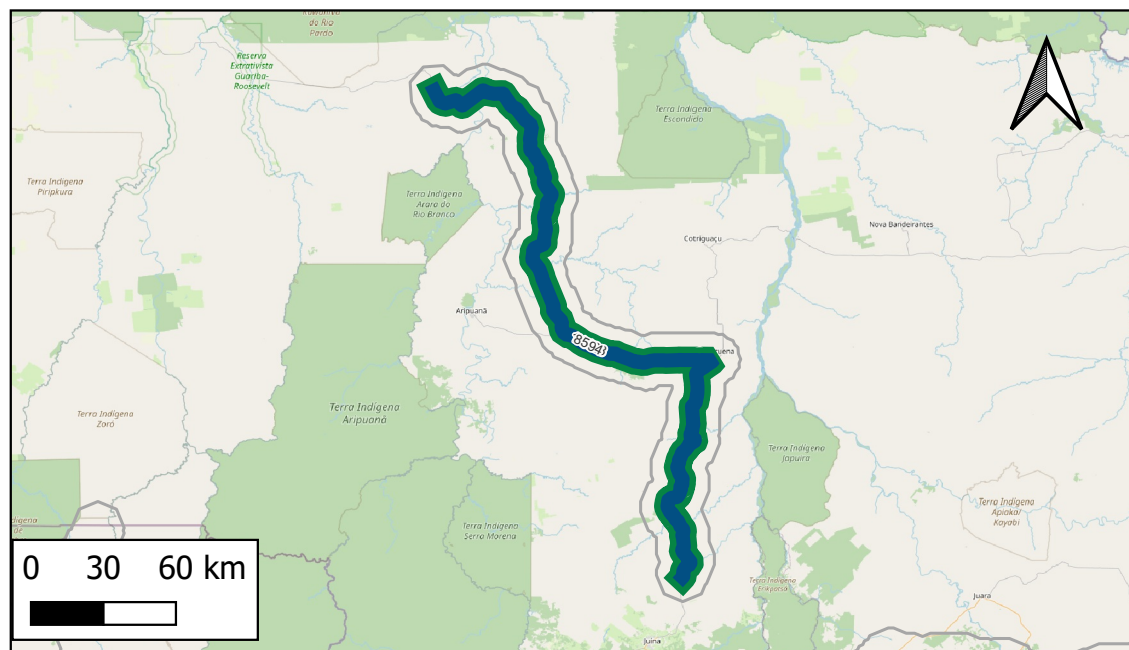
Quantidade total de obras cadastradas: 4

ID	Descrição	Grupo Serv	Tipo Serviço	Componente infra	Extensão(km)	Ano inicio	Duração	Status	Respondente
14767	Operação de BR-163/PR (trecho Cascavel - Guaíra)	Operação	Operação de concessão	Trecho Rodoviário	56	2014	NULL	Em concepção	EPL
8593	Adequação De Trecho Rodoviário - Cascavel - Guaíra - Na Br-163/Pr No Estado Do Paraná (Trecho	Implantação	Implantação	Trecho Rodoviário	3	2020	3	Contratado - em execução	DNIT-DIR
8591	Adequação De Trecho Rodoviário - Cascavel - Guaíra - Na Br-163/Pr No Estado Do Paraná (Trecho	Ampliação	Ampliação	Trecho Rodoviário	39	2014	10	Contratado - em execução	DNIT-DIR
8592	Adequação De Trecho Rodoviário - Cascavel - Guaíra - Na Br-163/Pr No Estado Do Paraná (Trecho	Ampliação	Ampliação	Trecho Rodoviário	14	2016	4	Contratado - em execução	DNIT-DIR

Notas: (i) Os dados empreendimentos e obras aqui apresentados são os que foram informados pelos respectivos respondentes. Células em branco indicam que o valor não foi informado. (ii) Todas as obras, com ou sem valores informados, tiveram seu valor global estimado durante a Modelagem Econômico-financeira adotando-se prazos e custos referenciais padronizados.

ID 72 : BR-174/MT

Nome Padronizado: Implantação do Trecho Rodoviário Castanheira - Colniza na BR-174/MT



Obras Pontuais

- Ampliação
- Estudo/Projeto
- Implantação
- Manutenção
- Operação

Obras Lineares

- Ampliação
- Estudo/Projeto
- Implantação
- Manutenção
- Operação

Empreendimentos

Respondente Empreendimento: INFRA S.A.

Responsável Execução: DNIT

Responsável Gestão: DNIT

Infraestrutura principal: BR-174/MT

Status Avaliado: Em concepção

Ano declarado de início das obras: 2013;

Ano de conclusão (última obra): 2021

Duração total avaliada: 8 anos.

Grupo Serv	Tipo Serviço	Componente infra	Qtd Obras	Extensão (KM)
Implantação	Implantação	Trecho Rodoviário	1	327
Operação	Operação de concessão	Trecho Rodoviário	1	327

Valor global declarado: R\$406.132.830, sendo R\$406.132.830 de CAPEX e R\$ 0 de OPEX.

Detalhamento de Obras do Empreendimento (Limitado às 13 primeiras obras)

Quantidade total de obras cadastradas: 2

ID	Descrição	Grupo Serv	Tipo Serviço	Componente infra	Extensão(km)	Ano início	Duração	Status	Respondente
14423	Operação da BR-174/MT	Operação	Operação de concessão	Trecho Rodoviário	327	NULL	NULL	Em concepção	EPL
8594	Construção de Trecho Rodoviário - Castanheira - Colniza - na BR-174/MT	Implantação	Implantação	Trecho Rodoviário	327	2013	8	Encerrado - Concluído	DNIT-DIR

ID 73 : BR-222/CE (Caucaia - Entroncamento Acesso ao Porto de Pecém)

Nome Padronizado: Ampliação do Trecho Rodoviário Caucaia - Entroncamento Acesso ao Porto de Pecém na BR-222/CE



Respondente Empreendimento: INFRA S.A.
Responsável Execução: DNIT
Responsável Gestão: DNIT

Infraestrutura principal: BR-222/CE

Status Avaliado: Contratado - em execução

Ano declarado de início das obras: 2014;
Ano de conclusão (última obra): 2024
Duração total avaliada: 10 anos.

Grupo Serv	Tipo Serviço	Componente infra	Qtd Obras	Extensão (KM)
Ampliação	Ampliação	Trecho Rodoviário	2	45
Operação	Operação	Trecho Rodoviário	1	25

Valor global declarado: R\$277.406.340, sendo R\$277.406.340 de CAPEX e R\$ 0 de OPEX.

Obras Pontuais

- Ampliação
- Estudo/Projeto
- Implantação
- Manutenção
- Operação

Obras Lineares

- Ampliação
- Estudo/Projeto
- Implantação
- Manutenção
- Operação

Empreendimentos

Detalhamento de Obras do Empreendimento (Limitado às 13 primeiras obras)

Quantidade total de obras cadastradas: 3

ID	Descrição	Grupo Serv	Tipo Serviço	Componente infra	Extensão(km)	Ano inicio	Duração	Status	Respondente
49450	Operação da BR-222/CE (Caucaia - Entroncamento Acesso ao Porto de Pecém)	Operação	Operação	Trecho Rodoviário	25	NULL	NULL	Contratado - em execução	INFRA S.A.
8595	Adequação de Trecho Rodoviário - Caucaia - Entroncamento Acesso ao Porto de Pecém - na BR-222	Ampliação	Ampliação	Trecho Rodoviário	24	2015	9	Contratado - em execução	DNIT-DIR
8596	Adequação de Acesso Rodoviário ao Porto de Pecém (CE-155) - na BR-222/CE	Ampliação	Ampliação	Trecho Rodoviário	21	2014	8	Contratado - em execução	DNIT-DIR

Notas: (i) Os dados empreendimentos e obras aqui apresentados são os que foram informados pelos respectivos respondentes. Células em branco indicam que o valor não foi informado. (ii)Todas as obras, com ou sem valores informados, tiveram seu valor global estimado durante a Modelagem Econômico-financeira adotando-se prazos e custos referenciais padronizados.