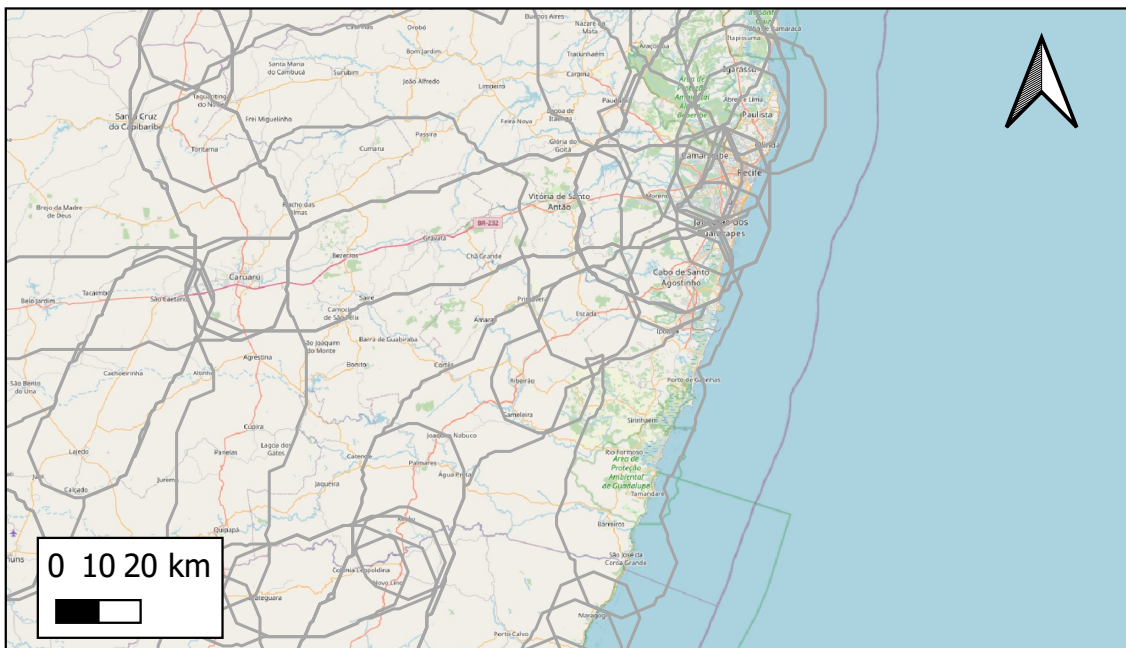


ID 45 : BR-101/RJ

Nome Padronizado: Ampliação do Trecho Rodoviário Santa Cruz - Mangaratiba na BR-101/RJ



- Obras Pontuais**
- Ampliação
 - Estudo/Projeto
 - Implantação
 - Manutenção
 - Operação
- Obras Lineares**
- Ampliação
 - Estudo/Projeto
 - Implantação
 - Manutenção
 - Operação
- Empreendimentos**

Respondente Empreendimento: INFRA S.A.
Responsável Execução: DNIT
Responsável Gestão: DNIT

Infraestrutura principal: BR-101/RJ

Status Avaliado: Contratado - em execução

Ano declarado de início das obras: 2016;
Ano de conclusão (última obra): 2018
Duração total avaliada: 2 anos.

Grupo Serv	Tipo Serviço	Componente infra	Qty Obras	Extensão (KM)
Ampliação	Ampliação	Trecho Rodoviário	1	0
Operação	Operação de concessão	Trecho Rodoviário	1	0

Valor global declarado: R\$49.157.020, sendo R\$49.157.020 de CAPEX e R\$ 0 de OPEX.

Detalhamento de Obras do Empreendimento (Limitado às 13 primeiras obras)

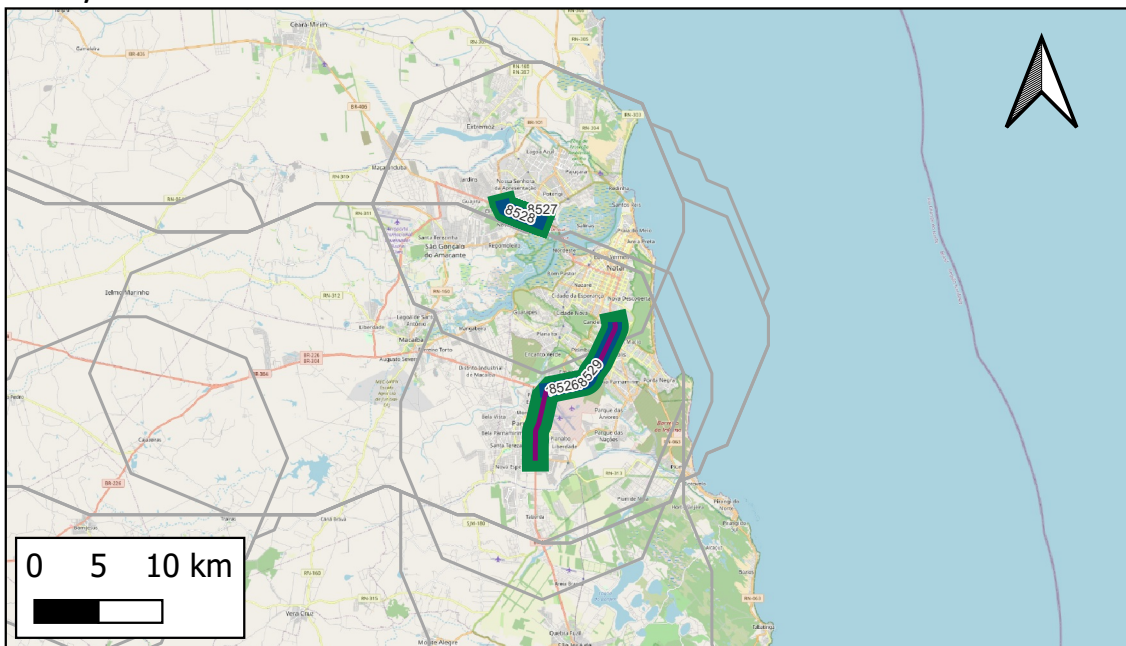
Quantidade total de obras cadastradas: 2

ID	Descrição	Grupo Serv	Tipo Serviço	Componente infra	Extensão(km)	Ano inicio	Duração	Status	Respondente
14400	Operação da BR-101/RJ	Operação	Operação de concessão	Trecho Rodoviário	0	NULL	NULL	Contratado - em execução	EPL
8525	Adequação De Trecho Rodoviário - Santa Cruz - Mangaratiba - Na Br-101/Rj No Estado Do Rio De J	Ampliação	Ampliação	Trecho Rodoviário	0	2016	2	Contratado - em execução	DNIT-DIR

Notas: (i) Os dados empreendimentos e obras aqui apresentados são os que foram informados pelos respectivos respondentes. Células em branco indicam que o valor não foi informado. (ii) Todas as obras, com ou sem valores informados, tiveram seu valor global estimado durante a Modelagem Econômico-financeira adotando-se prazos e custos referenciais padronizados.

ID 46 : BR-101/RN

Nome Padronizado: Implantação de Viadutos Rodoviários nos Municípios de Natal, Parnamirim e São Gonçalo do Amarante na BR-101/RN



- Obras Pontuais
- Ampliação
 - Estudo/Projeto
 - Implantação
 - Manutenção
 - Operação
- Obras Lineares
- Ampliação
 - Estudo/Projeto
 - Implantação
 - Manutenção
 - Operação
- Empreendimentos

Respondente Empreendimento: INFRA S.A.
 Responsável Execução: DNIT
 Responsável Gestão: DNIT

Infraestrutura principal: BR-101/RN

Status Avaliado: Contratado - em execução

Ano declarado de início das obras: 2014;

Ano de conclusão (última obra): 2022

Duração total avaliada: 8 anos.

Grupo Serv	Tipo Serviço	Componente infra	Qtd Obras	Extensão (KM)
Ampliação	Ampliação	Trecho Rodoviário	1	14
Implantação	Implantação	OAE Rodoviária	3	13
Operação	Operação de concessão	Trecho Rodoviário	1	17

Valor global declarado: R\$231.693.520, sendo R\$231.693.520 de CAPEX e R\$ 0 de OPEX.

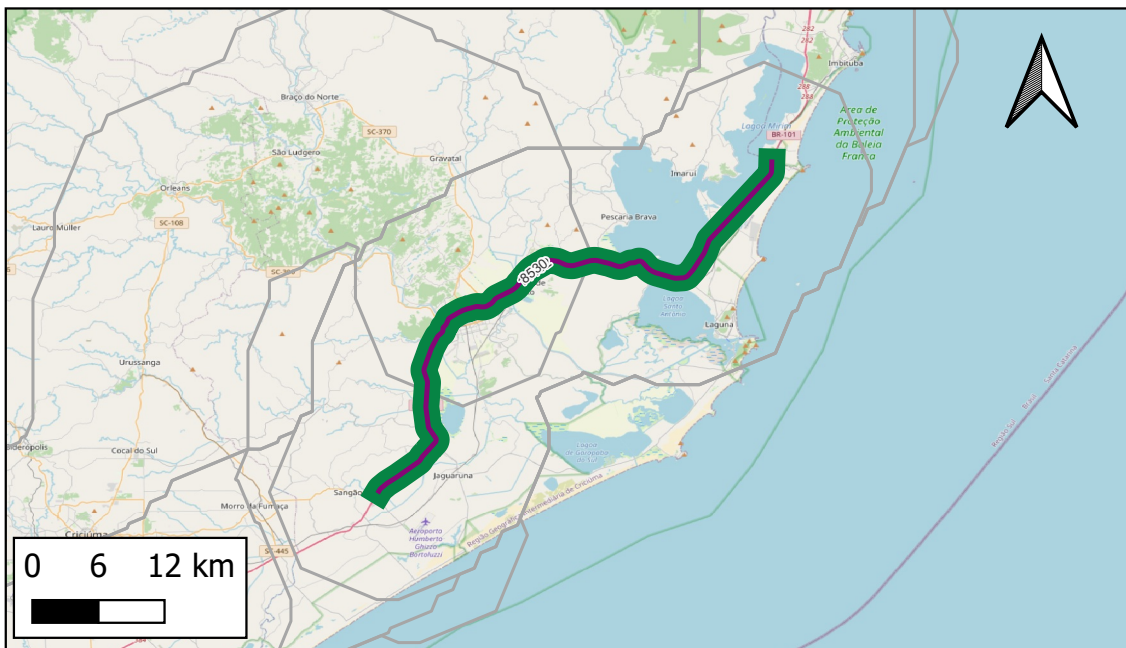
Detalhamento de Obras do Empreendimento (Limitado às 13 primeiras obras)

Quantidade total de obras cadastradas: 5

ID	Descrição	Grupo Serv	Tipo Serviço	Componente infra	Extensão(km)	Ano inicio	Duração	Status	Respondente
14401	Operação da BR-101/RN	Operação	Operação de concessão	Trecho Rodoviário	17	NULL	NULL	Em concepção	EPL
8527	Construção De Viaduto Rodoviário Nos Municípios de Natal E Parnamirim -na BR-101/RN (Trecho	Implantação	Implantação	OAE Rodoviária	2	2016	5	Contratado - em execução	DNIT-DIR
8528	Construção do Viaduto do Gancho nos Municípios de Natal e São Gonçalo do Amarante	Implantação	Implantação	OAE Rodoviária	3	2021	1	Contratado - em execução	DNIT-DIR
8529	Construção De Viaduto Rodoviário Nos Municípios de Natal E Parnamirim -na BR-101/RN	Implantação	Implantação	OAE Rodoviária	8	2019	NULL	Encerrado - Concluído	DNIT-DIR
8526	Construção De Viaduto Rodoviário Nos Municípios de Natal E Parnamirim -na BR-101/RN (Trecho	Ampliação	Ampliação	Trecho Rodoviário	14	2014	7	Contratado - em execução	DNIT-DIR

ID 47 : BR-101/SC

Nome Padronizado: Ampliação do Trecho Rodoviário Palhoça - Divisa SC/RS na BR-101/SC



- Obras Pontuais**
- Ampliação
 - Estudo/Projeto
 - Implantação
 - Manutenção
 - Operação
- Obras Lineares**
- Ampliação
 - Estudo/Projeto
 - Implantação
 - Manutenção
 - Operação Empreendimentos

Respondente Empreendimento: INFRA S.A.
Responsável Execução: DNIT
Responsável Gestão: DNIT

Infraestrutura principal: BR-101/SC

Status Avaliado: Em concepção

Ano declarado de início das obras: 2015;
Ano de conclusão (última obra): 2020
Duração total avaliada: 5 anos.

Grupo Serv	Tipo Serviço	Componente infra	Qty Obras	Extensão (KM)
Ampliação	Ampliação	Trecho Rodoviário	1	60
Operação	Operação de concessão	Trecho Rodoviário	1	60

Valor global declarado: R\$48.343.236, sendo R\$48.343.236 de CAPEX e R\$ 0 de OPEX.

Detalhamento de Obras do Empreendimento (Limitado às 13 primeiras obras)

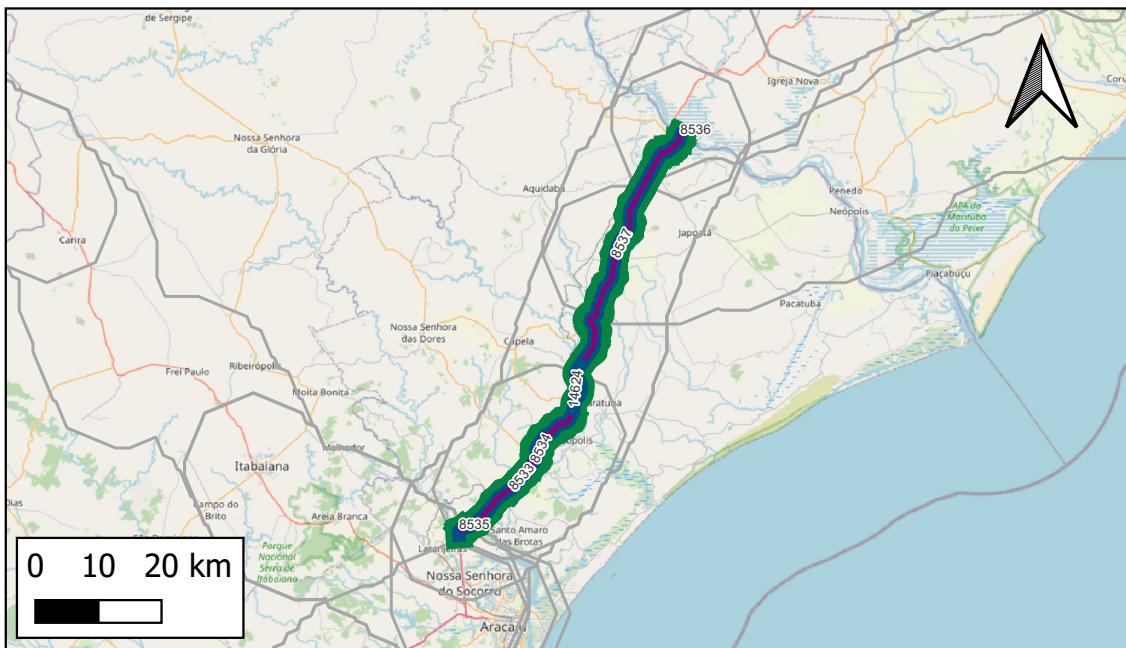
Quantidade total de obras cadastradas: 2

ID	Descrição	Grupo Serv	Tipo Serviço	Componente infra	Extensão(km)	Ano inicio	Duração	Status	Respondente
14402	Operação da BR-101/SC	Operação	Operação de concessão	Trecho Rodoviário	60	NULL	NULL	Em concepção	EPL
8530	Adequação De Trecho Rodoviário - Palhoça - Divisa Sc/Rs - Na Br-101/Sc No Estado De Santa Catar	Ampliação	Ampliação	Trecho Rodoviário	60	2015	5	Encerrado - Concluído	DNIT-DIR

Notas: (i) Os dados empreendimentos e obras aqui apresentados são os que foram informados pelos respectivos respondentes. Células em branco indicam que o valor não foi informado. (ii) Todas as obras, com ou sem valores informados, tiveram seu valor global estimado durante a Modelagem Econômico-financeira adotando-se prazos e custos referenciais padronizados.

ID 48 : BR-101/SE

Nome Padronizado: Ampliação do Trecho Rodoviário Pedra Branca - Divisa SE/AL na BR-101/SE



- Obras Pontuais**
- Ampliação
 - Estudo/Projeto
 - Implantação
 - Manutenção
 - Operação
- Obras Lineares**
- Ampliação
 - Estudo/Projeto
 - Implantação
 - Manutenção
 - Operação
- Empreendimentos**

Respondente Empreendimento: INFRA S.A.
Responsável Execução: DNIT
Responsável Gestão: DNIT

Infraestrutura principal: BR-101/SE

Status Avaliado: Contratado - em execução

Ano declarado de início das obras: 2009;

Ano de conclusão (última obra): 2023

Duração total avaliada: 14 anos.

Grupo Serv	Tipo Serviço	Componente infra	Qtd Obras	Extensão (KM)
Ampliação	Ampliação	Trecho Rodoviário	4	93
Implantação	Implantação	OAE Rodoviária	2	39
Implantação	Implantação	Trecho Rodoviário	1	41
Operação	Operação de concessão	Trecho Rodoviário	1	79

Valor global declarado: R\$671.729.000, sendo R\$671.729.000 de CAPEX e R\$ 0 de OPEX.

Detalhamento de Obras do Empreendimento (Limitado às 13 primeiras obras)

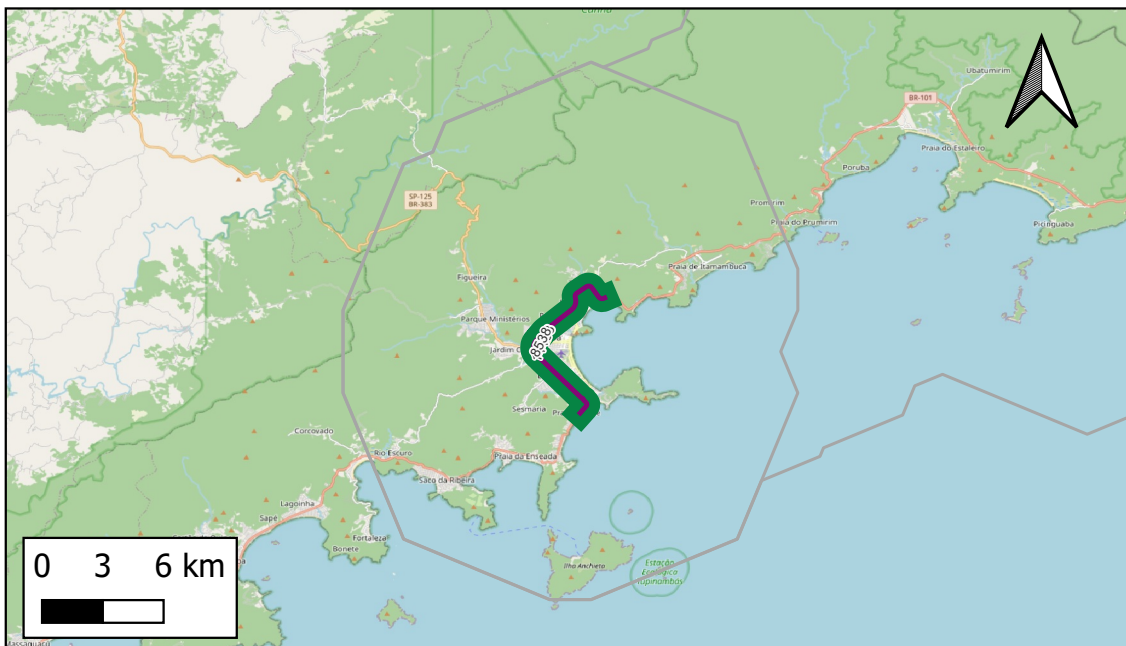
Quantidade total de obras cadastradas: 8

ID	Descrição	Grupo Serv	Tipo Serviço	Componente infra	Extensão(km)	Ano inicio	Duração	Status	Respondente
14624	Operação da BR-101/SE	Operação	Operação de concessão	Trecho Rodoviário	79	NULL	NULL	Em concepção	EPL
8534	Adequação De Trecho Rodoviário - Pedra Branca - Divisa Se/Al - Na Br-101/Se No Estado De Sergipe	Implantação	Implantação	OAE Rodoviária	38	2009	11	Encerrado - Concluído	DNIT-DIR
8535	Adequação De Trecho Rodoviário - Pedra Branca - Divisa Se/Al - Na Br-101/Se No Estado De Sergipe	Implantação	Implantação	OAE Rodoviária	1	2014	4	Contratado - em execução	DNIT-DIR
8537	Adequação De Trecho Rodoviário - Pedra Branca - Divisa Se/Al - Na Br-101/Se No Estado De Sergipe	Implantação	Implantação	Trecho Rodoviário	41	2009	11	Encerrado - Concluído	DNIT-DIR
8531	Adequação De Trecho Rodoviário - Pedra Branca - Divisa Se/Al - Na Br-101/Se No Estado De Sergipe	Ampliação	Ampliação	Trecho Rodoviário	41	2015	7	Contratado - em execução	DNIT-DIR
8532	Adequação De Trecho Rodoviário - Pedra Branca - Divisa Se/Al - Na Br-101/Se No Estado De Sergipe	Ampliação	Ampliação	Trecho Rodoviário	26	2021	2	Contratado - em execução	DNIT-DIR
8533	Adequação De Trecho Rodoviário - Pedra Branca - Divisa Se/Al - Na Br-101/Se No Estado De Sergipe	Ampliação	Ampliação	Trecho Rodoviário	26	2019	2	Encerrado - Concluído	DNIT-DIR
8536	Adequação De Trecho Rodoviário - Pedra Branca - Divisa Se/Al - Na Br-101/Se No Estado De Sergipe	Ampliação	Ampliação	Trecho Rodoviário	0	2018	3	Contratado - em execução	DNIT-DIR

Notas: (i) Os dados empreendimentos e obras aqui apresentados são os que foram informados pelos respectivos respondentes. Células em branco indicam que o valor não foi informado. (ii) Todas as obras, com ou sem valores informados, tiveram seu valor global estimado durante a Modelagem Econômico-financeira adotando-se prazos e custos referenciais padronizados.

ID 49 : BR-101/SP

Nome Padronizado: Ampliação de Travessia Urbana em Ubatuba na BR-101/SP



- Obras Pontuais**
- Ampliação
 - Estudo/Projeto
 - Implantação
 - Manutenção
 - Operação
- Obras Lineares**
- Ampliação
 - Estudo/Projeto
 - Implantação
 - Manutenção
 - Operação
- Empreendimentos**

Respondente Empreendimento: INFRA S.A.
Responsável Execução: DNIT
Responsável Gestão: DNIT

Infraestrutura principal: BR-101/SP

Status Avaliado: Em concepção

Ano declarado de início das obras: 2016;
Ano de conclusão (última obra): 2020
Duração total avaliada: 4 anos.

Grupo Serv	Tipo Serviço	Componente infra	Qty Obras	Extensão (KM)
Ampliação	Ampliação	Trecho Rodoviário	1	10
Operação	Operação de concessão	Trecho Rodoviário	1	10

Valor global declarado: R\$519.657.020, sendo R\$519.657.020 de CAPEX e R\$ 0 de OPEX.

Detalhamento de Obras do Empreendimento (Limitado às 13 primeiras obras)

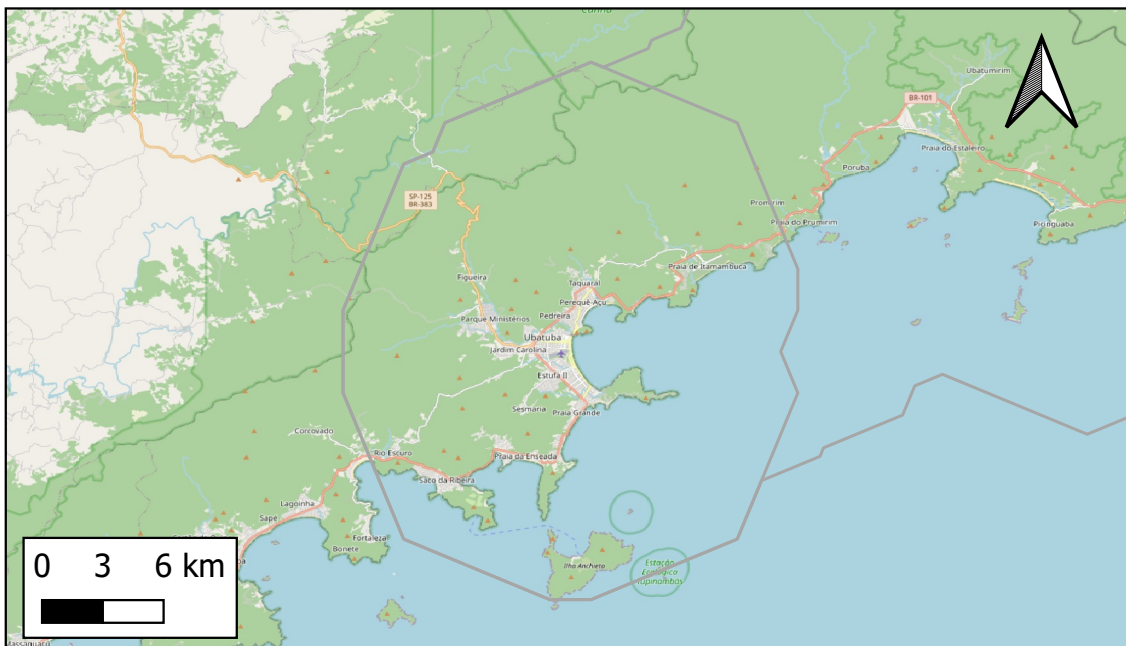
Quantidade total de obras cadastradas: 2

ID	Descrição	Grupo Serv	Tipo Serviço	Componente infra	Extensão(km)	Ano inicio	Duração	Status	Respondente
14403	Operação da BR-101/SP	Operação	Operação de concessão	Trecho Rodoviário	10	NULL	NULL	Em concepção	EPL
8538	Adequação De Travessia Urbana Em Ubatuba - Na Br-101/Sp	Ampliação	Ampliação	Trecho Rodoviário	10	2016	4	Paralisado	DNIT-DIR

Notas: (i) Os dados empreendimentos e obras aqui apresentados são os que foram informados pelos respectivos respondentes. Células em branco indicam que o valor não foi informado. (ii) Todas as obras, com ou sem valores informados, tiveram seu valor global estimado durante a Modelagem Econômico-financeira adotando-se prazos e custos referenciais padronizados.

ID 50 : BR-104/AL

Nome Padronizado: Implantação de Viaduto Rodoviário em Maceió na BR-104/AL



- Obras Pontuais**
- Ampliação
 - Estudo/Projeto
 - Implantação
 - Manutenção
 - Operação
- Obras Lineares**
- Ampliação
 - Estudo/Projeto
 - Implantação
 - Manutenção
 - Operação
- Empreendimentos**

Respondente Empreendimento: INFRA S.A.
Responsável Execução: DNIT
Responsável Gestão: DNIT

Infraestrutura principal: BR-104/316/AL

Status Avaliado: Em concepção

Ano declarado de início das obras: 2016;

Ano de conclusão (última obra): 2021

Duração total avaliada: 5 anos.

Grupo Serv	Tipo Serviço	Componente infra	Qtd Obras	Extensão (KM)
Implantação	Implantação	OAE Rodoviária	1	2
Operação	Operação de concessão	Trecho Rodoviário	1	2

Valor global declarado: R\$85.897.530, sendo R\$85.897.530 de CAPEX e R\$ 0 de OPEX.

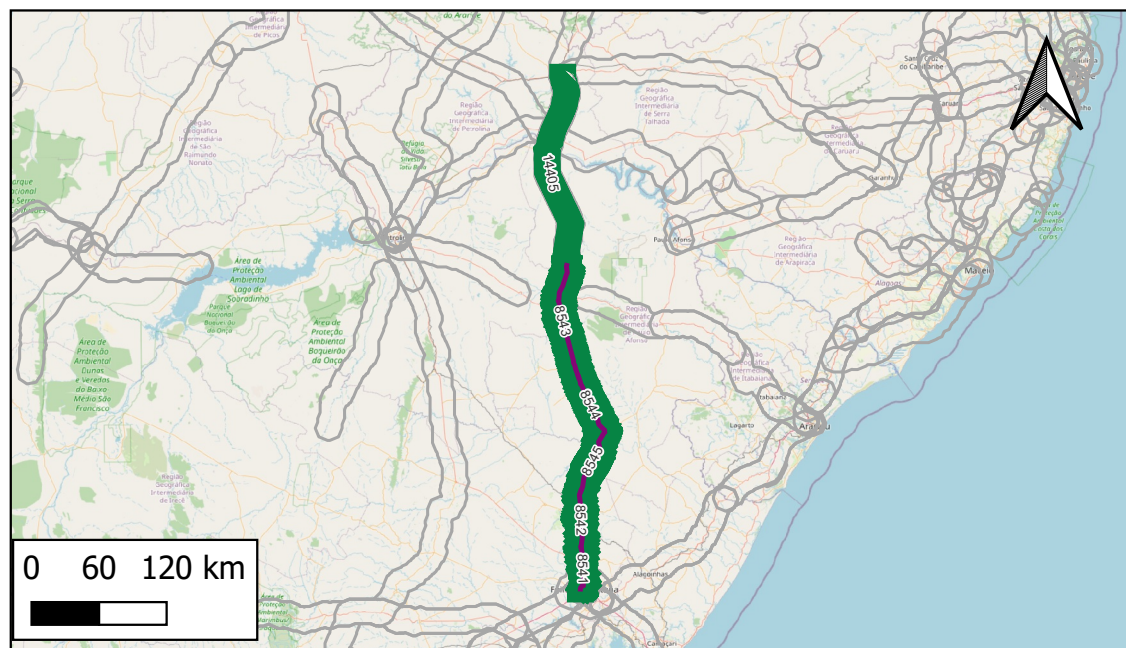
Detalhamento de Obras do Empreendimento (Limitado às 13 primeiras obras)

Quantidade total de obras cadastradas: 2

ID	Descrição	Grupo Serv	Tipo Serviço	Componente infra	Extensão(km)	Ano inicio	Duração	Status	Respondente
14404	Operação da BR-104/316/AL	Operação	Operação de concessão	Trecho Rodoviário	2	NULL	NULL	Em concepção	EPL
8539	Construção de Viaduto Rodoviário em Maceió (viaduto PRF) - Entroncamento BR-104/316/AL	Implantação	Implantação	OAE Rodoviária	2	2016	5	Encerrado - Concluído	DNIT-DIR

ID 51 : BR-116/BA

Nome Padronizado: Ampliação do Trecho Rodoviário Div. PE/BA - Feira de Santana na BR-116/BA



- Obras Pontuais**
- Ampliação
 - Estudo/Projeto
 - Implantação
 - Manutenção
 - Operação
- Obras Lineares**
- Ampliação
 - Estudo/Projeto
 - Implantação
 - Manutenção
 - Operação Empreendimentos

Respondente Empreendimento: INFRA S.A.
Responsável Execução: DNIT
Responsável Gestão: DNIT

Infraestrutura principal: BR-116-BA

Status Avaliado: Contratado - em execução

Ano declarado de início das obras: 2014;
Ano de conclusão (última obra): 2024
Duração total avaliada: 10 anos.

Grupo Serv	Tipo Serviço	Componente infra	Qty Obras	Extensão (KM)
Ampliação	Ampliação	Trecho Rodoviário	5	313
Operação	Operação de concessão	Trecho Rodoviário	1	802

Valor global declarado: R\$1.349.200.900, sendo R\$1.349.200.900 de CAPEX e R\$ 0 de OPEX.

Detalhamento de Obras do Empreendimento (Limitado às 13 primeiras obras)

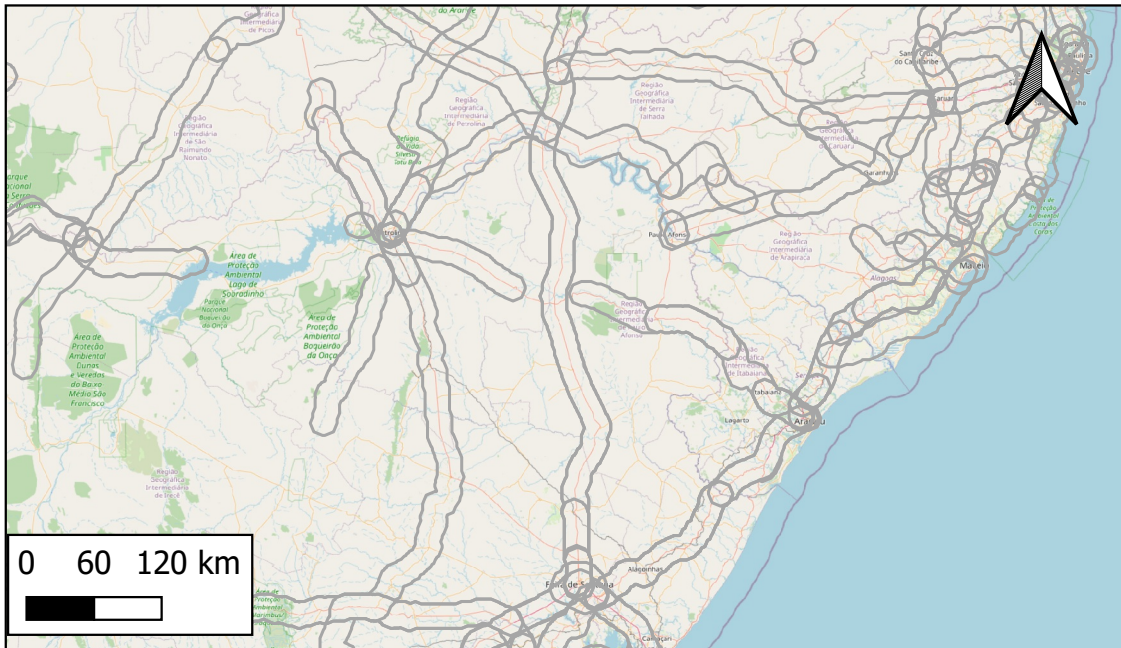
Quantidade total de obras cadastradas: 6

ID	Descrição	Grupo Serv	Tipo Serviço	Componente infra	Extensão(km)	Ano inicio	Duração	Status	Respondente
14405	Operação da BR-116-BA	Operação	Operação de concessão	Trecho Rodoviário	802	NULL	NULL	Em concepção	EPL
8541	Adequação de Trecho Rodoviário - Div. PE/BA - Feira de Santana - na BR-116/BA (Trecho 1)	Ampliação	Ampliação	Trecho Rodoviário	39	2014	10	Contratado - em execução	DNIT-DIR
8542	Adequação de Trecho Rodoviário - Div. PE/BA - Feira de Santana - na BR-116/BA (Trecho 2)	Ampliação	Ampliação	Trecho Rodoviário	53	2014	6	Contratado - em execução	DNIT-DIR
8543	Adequação de Trecho Rodoviário - Div. PE/BA - Feira de Santana - na BR-116/BA (Trecho 3)	Ampliação	Ampliação	Trecho Rodoviário	105	2014	5	Contratado - em execução	DNIT-DIR
8544	Adequação de Trecho Rodoviário - Div. PE/BA - Feira de Santana - na BR-116/BA (Trecho 4)	Ampliação	Ampliação	Trecho Rodoviário	56	2014	6	Contratado - em execução	DNIT-DIR
8545	Adequação de Trecho Rodoviário - Div. PE/BA - Feira de Santana - na BR-116/BA (Trecho 5)	Ampliação	Ampliação	Trecho Rodoviário	60	2014	6	Encerrado - Concluído	DNIT-DIR

Notas: (i) Os dados empreendimentos e obras aqui apresentados são os que foram informados pelos respectivos respondentes. Células em branco indicam que o valor não foi informado. (ii) Todas as obras, com ou sem valores informados, tiveram seu valor global estimado durante a Modelagem Econômico-financeira adotando-se prazos e custos referenciais padronizados.

ID 52 : BR-116/CE

Nome Padronizado: Ampliação do Trecho Rodoviário Fortaleza - Pacajus na BR-116/CE



- Obras Pontuais**
- Ampliação
 - Estudo/Projeto
 - Implantação
 - Manutenção
 - Operação
- Obras Lineares**
- Ampliação
 - Estudo/Projeto
 - Implantação
 - Manutenção
 - Operação
- Empreendimentos**

Respondente Empreendimento: INFRA S.A.
Responsável Execução: DNIT
Responsável Gestão: DNIT

Infraestrutura principal: BR-116/CE

Status Avaliado: Contratado - em execução

Ano declarado de início das obras: 2021;

Ano de conclusão (última obra): 0

Duração total avaliada: 0 anos.

Grupo Serv	Tipo Serviço	Componente infra	Qty Obras	Extensão (KM)
Ampliação	Ampliação	Trecho Rodoviário	1	0
Operação	Operação de concessão	Trecho Rodoviário	1	0

Valor global declarado: R\$6.147.671, sendo R\$6.147.671 de CAPEX e R\$ 0 de OPEX.

Detalhamento de Obras do Empreendimento (Limitado às 13 primeiras obras)

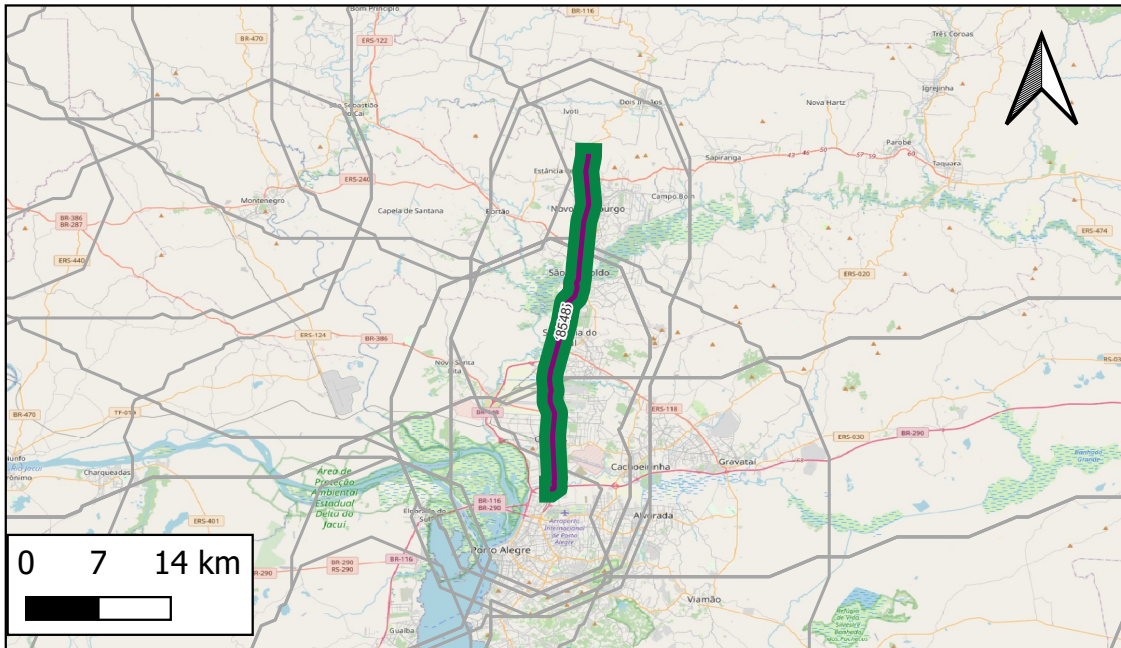
Quantidade total de obras cadastradas: 2

ID	Descrição	Grupo Serv	Tipo Serviço	Componente infra	Extensão(km)	Ano inicio	Duração	Status	Respondente
14406	Operação da BR-116/CE	Operação	Operação de concessão	Trecho Rodoviário	0	NULL	NULL	Contratado - em execução	EPL
8546	Adequação de Trecho Rodoviário - Fortaleza - Pacajus - na BR-116/CE	Ampliação	Ampliação	Trecho Rodoviário	0	2021	NULL	Contratado - em execução	DNIT-DIR

Notas: (i) Os dados empreendimentos e obras aqui apresentados são os que foram informados pelos respectivos respondentes. Células em branco indicam que o valor não foi informado. (ii) Todas as obras, com ou sem valores informados, tiveram seu valor global estimado durante a Modelagem Econômico-financeira adotando-se prazos e custos referenciais padronizados.

ID 53 : BR-116/RS (trecho Porto Alegre - Novo Hamburgo)

Nome Padronizado: Ampliação do Trecho Rodoviário Porto Alegre - Novo Hamburgo na BR-116/RS



- Obras Pontuais**
- Ampliação
 - Estudo/Projeto
 - Implantação
 - Manutenção
 - Operação
- Obras Lineares**
- Ampliação
 - Estudo/Projeto
 - Implantação
 - Manutenção
 - Operação Empreendimentos

Respondente Empreendimento: INFRA S.A.
 Responsável Execução: DNIT
 Responsável Gestão: DNIT

Infraestrutura principal: BR-116/RS

Status Avaliado: Contratado - em execução

Ano declarado de início das obras: 2020;

Ano de conclusão (última obra): 2025

Duração total avaliada: 5 anos.

Grupo Serv	Tipo Serviço	Componente infra	Qty Obras	Extensão (KM)
Ampliação	Ampliação	Trecho Rodoviário	1	38
Operação	Operação de concessão	Trecho Rodoviário	1	38

Valor global declarado: R\$556.093.570, sendo R\$556.093.570 de CAPEX e R\$ 0 de OPEX.

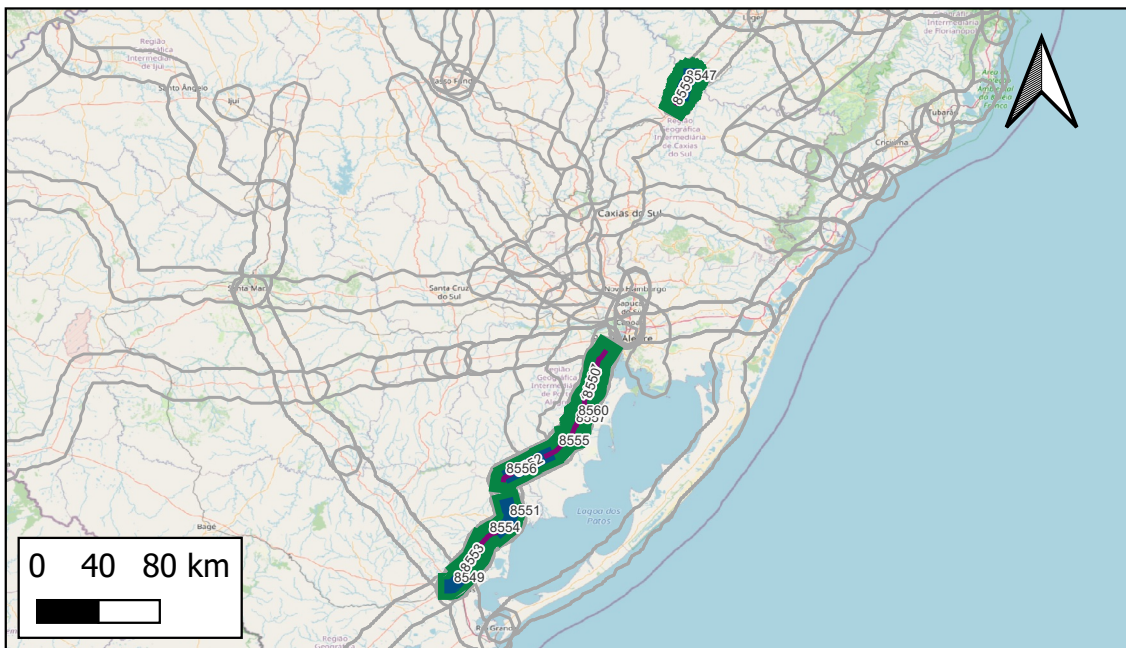
Detalhamento de Obras do Empreendimento (Limitado às 13 primeiras obras)

Quantidade total de obras cadastradas: 2

ID	Descrição	Grupo Serv	Tipo Serviço	Componente infra	Extensão(km)	Ano inicio	Duração	Status	Respondente
14625	Operação da BR-116/RS	Operação	Operação de concessão	Trecho Rodoviário	38	NULL	NULL	Contratado - em execução	EPL
8548	Adequação de Trecho Rodoviário - Porto Alegre - Novo Hamburgo - na BR-116/RS	Ampliação	Ampliação	Trecho Rodoviário	38	2020	5	Contratado - em execução	DNIT-DIR

ID 54 : BR-116/RS (trecho Porto Alegre - Pelotas)

Nome Padronizado: Ampliação do Trecho Rodoviário - Porto Alegre - Pelotas na BR-116/RS



- Obras Pontuais**
- Ampliação
 - Estudo/Projeto
 - Implantação
 - Manutenção
 - Operação
- Obras Lineares**
- Ampliação
 - Estudo/Projeto
 - Implantação
 - Manutenção
 - Operação Empreendimentos

Respondente Empreendimento: INFRA S.A.
Responsável Execução: DNIT
Responsável Gestão: DNIT

Infraestrutura principal: BR-116/RS

Status Avaliado: Contratado - em execução

Ano declarado de início das obras: 2012;
Ano de conclusão (última obra): 2024
Duração total avaliada: 12 anos.

Grupo Serv	Tipo Serviço	Componente infra	Qtd Obras	Extensão (KM)
Ampliação	Ampliação	Trecho Rodoviário	9	200
Implantação	Implantação	OAE Rodoviária	1	16
Implantação	Implantação	Trecho Rodoviário	3	54
Operação	Operação de concessão	Trecho Rodoviário	1	220

Valor global declarado: R\$2.673.320.400, sendo R\$2.673.320.400 de CAPEX e R\$ 0 de OPEX.

Detalhamento de Obras do Empreendimento (Limitado às 13 primeiras obras)

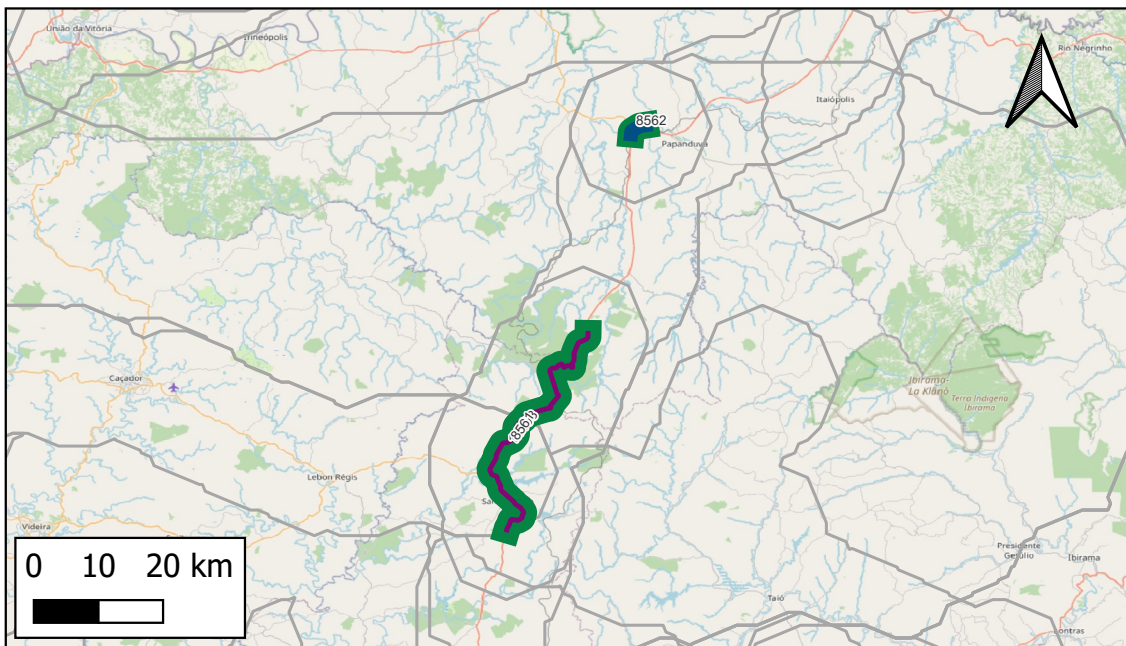
Quantidade total de obras cadastradas: 14

ID	Descrição	Grupo Serv	Tipo Serviço	Componente infra	Extensão(km)	Ano inicio	Duração	Status	Respondente
14407	Operação da BR-116/RS	Operação	Operação de concessão	Trecho Rodoviário	220	NULL	NULL	Em concepção	EPL
8547	Construção Da Segunda Ponte Sobre O Rio Guaíba E Acessos - Na Br-116/290/Rs No Estado Do Rio Grande	Implantação	Implantação	OAE Rodoviária	16	2014	7	Encerrado - Concluído	DNIT-DIR
8549	Adequação De Trecho Rodoviário - Porto Alegre - Pelotas - Na Br-116/Rs No Estado Do Rio Grande	Implantação	Implantação	Trecho Rodoviário	5	2012	9	Contratado - em execução	DNIT-DIR
8551	Adequação De Trecho Rodoviário - Porto Alegre - Pelotas - Na Br-116/Rs No Estado Do Rio Grande	Implantação	Implantação	Trecho Rodoviário	21	2012	10	Encerrado - Concluído	DNIT-DIR
8552	Adequação De Trecho Rodoviário - Porto Alegre - Pelotas - Na Br-116/Rs No Estado Do Rio Grande	Implantação	Implantação	Trecho Rodoviário	28	2012	7	Encerrado - Concluído	DNIT-DIR
8550	Adequação De Trecho Rodoviário - Porto Alegre - Pelotas - Na Br-116/Rs No Estado Do Rio Grande	Ampliação	Ampliação	Trecho Rodoviário	51	2012	9	Encerrado - Concluído	DNIT-DIR
8553	Adequação De Trecho Rodoviário - Porto Alegre - Pelotas - Na Br-116/Rs No Estado Do Rio Grande	Ampliação	Ampliação	Trecho Rodoviário	23	2012	8	Encerrado - Concluído	DNIT-DIR
8554	Adequação De Trecho Rodoviário - Porto Alegre - Pelotas - Na Br-116/Rs No Estado Do Rio Grande	Ampliação	Ampliação	Trecho Rodoviário	19	2012	8	Contratado - em execução	DNIT-DIR
8555	Adequação De Trecho Rodoviário - Porto Alegre - Pelotas - Na Br-116/Rs No Estado Do Rio Grande	Ampliação	Ampliação	Trecho Rodoviário	21	2012	8	Contratado - em execução	DNIT-DIR
8556	Adequação De Trecho Rodoviário - Porto Alegre - Pelotas - Na Br-116/Rs No Estado Do Rio Grande	Ampliação	Ampliação	Trecho Rodoviário	7	2012	9	Contratado - em execução	DNIT-DIR
8557	Adequação De Trecho Rodoviário - Porto Alegre - Pelotas - Na Br-116/Rs No Estado Do Rio Grande	Ampliação	Ampliação	Trecho Rodoviário	21	2012	8	Contratado - em execução	DNIT-DIR
8558	Adequação De Trecho Rodoviário - Porto Alegre - Pelotas - Na Br-116/Rs No Estado Do Rio Grande	Ampliação	Ampliação	Trecho Rodoviário	25	2021	2	Contratado - em execução	DNIT-DIR
8559	Adequação De Trecho Rodoviário - Porto Alegre - Pelotas - Na Br-116/Rs No Estado Do Rio Grande	Ampliação	Ampliação	Trecho Rodoviário	25	2021	3	Contratado - em execução	DNIT-DIR
8560	Adequação De Trecho Rodoviário - Porto Alegre - Pelotas - Na Br-116/Rs No Estado Do Rio Grande	Ampliação	Ampliação	Trecho Rodoviário	10	2020	NULL	Encerrado - Concluído	DNIT-DIR

Notas: (i) Os dados empreendimentos e obras aqui apresentados são os que foram informados pelos respectivos respondentes. Células em branco indicam que o valor não foi informado. (ii) Todas as obras, com ou sem valores informados, tiveram seu valor global estimado durante a Modelagem Econômico-financeira adotando-se prazos e custos referenciais padronizados.

ID 55 : BR-116/SC

Nome Padronizado: Ampliação do Trecho Rodoviário Florianópolis - São Miguel do Oeste na BR-282/SC



- Obras Pontuais**
- Ampliação
 - Estudo/Projeto
 - Implantação
 - Manutenção
 - Operação
- Obras Lineares**
- Ampliação
 - Estudo/Projeto
 - Implantação
 - Manutenção
 - Operação
- Empreendimentos**

Respondente Empreendimento: INFRA S.A.
Responsável Execução: DNIT
Responsável Gestão: DNIT

Infraestrutura principal: BR-116/SC

Status Avaliado: Contratado - em execução

Ano declarado de início das obras: 2017;

Ano de conclusão (última obra): 2021

Duração total avaliada: 4 anos.

Grupo Serv	Tipo Serviço	Componente infra	Qtd Obras	Extensão (KM)
Ampliação	Ampliação	Trecho Rodoviário	1	49
Implantação	Implantação	OAE Rodoviária	1	3
Operação	Operação de concessão	Trecho Rodoviário	1	52

Valor global declarado: R\$222.806.350, sendo R\$222.806.350 de CAPEX e R\$ 0 de OPEX.

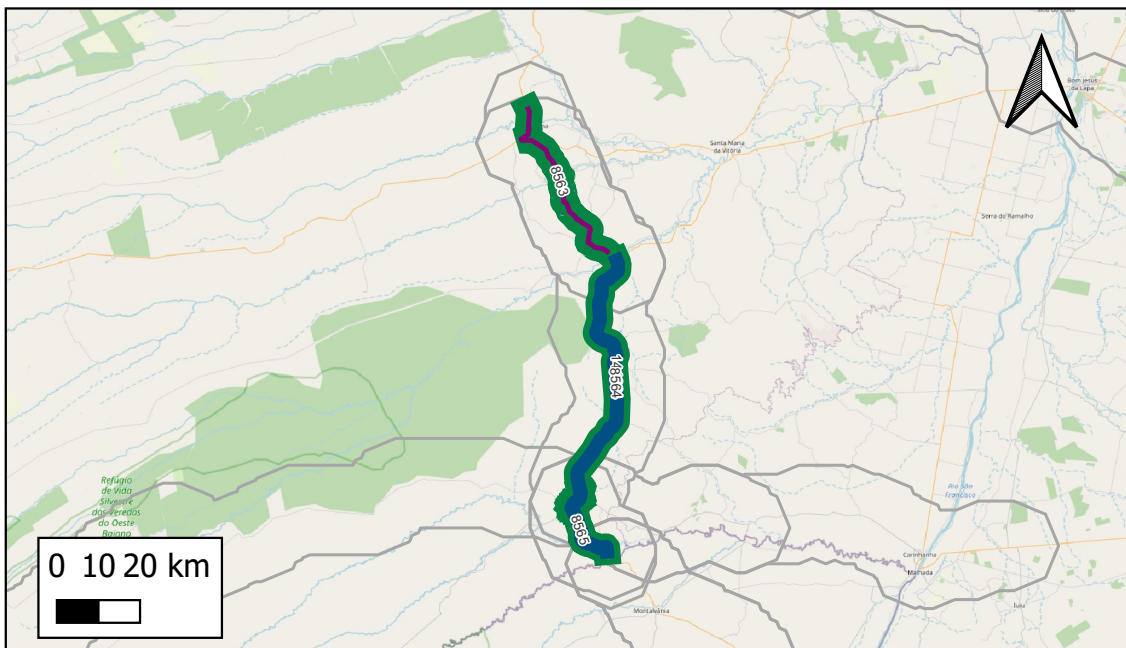
Detalhamento de Obras do Empreendimento (Limitado às 13 primeiras obras)

Quantidade total de obras cadastradas: 3

ID	Descrição	Grupo Serv	Tipo Serviço	Componente infra	Extensão(km)	Ano inicio	Duração	Status	Respondente
14408	Operação da BR-116/SC	Operação	Operação de concessão	Trecho Rodoviário	52	NULL	NULL	Contratado - em execução	EPL
8562	Adequação de Trecho Rodoviário - Florianópolis - São Miguel do Oeste - na BR-282/SC (OAE)	Implantação	Implantação	OAE Rodoviária	3	2020	1	Contratado - em execução	DNIT-DIR
8561	Adequação de Trecho Rodoviário - Florianópolis - São Miguel do Oeste - na BR-282/SC (Via)	Ampliação	Ampliação	Trecho Rodoviário	49	2017	4	Contratado - em execução	DNIT-DIR

ID 56 : BR-135/BA

Nome Padronizado: Implantação do Trecho Rodoviário São Desidério - Divisa BA/MG na BR-135/BA



- Obras Pontuais**
- Ampliação
 - Estudo/Projeto
 - Implantação
 - Manutenção
 - Operação
- Obras Lineares**
- Ampliação
 - Estudo/Projeto
 - Implantação
 - Manutenção
 - Operação
- Empreendimentos**

Respondente Empreendimento: INFRA S.A.
Responsável Execução: DNIT
Responsável Gestão: DNIT

Infraestrutura principal: BR-135/BA

Status Avaliado: Contratado - em execução

Ano declarado de início das obras: 2014;

Ano de conclusão (última obra): 2023

Duração total avaliada: 9 anos.

Grupo Serv	Tipo Serviço	Componente infra	Qty Obras	Extensão (KM)
Ampliação	Ampliação	Trecho Rodoviário	1	50
Implantação	Implantação	Trecho Rodoviário	2	92
Operação	Operação de concessão	Trecho Rodoviário	1	136

Valor global declarado: R\$364.423.900, sendo R\$364.423.900 de CAPEX e R\$ 0 de OPEX.

Detalhamento de Obras do Empreendimento (Limitado às 13 primeiras obras)

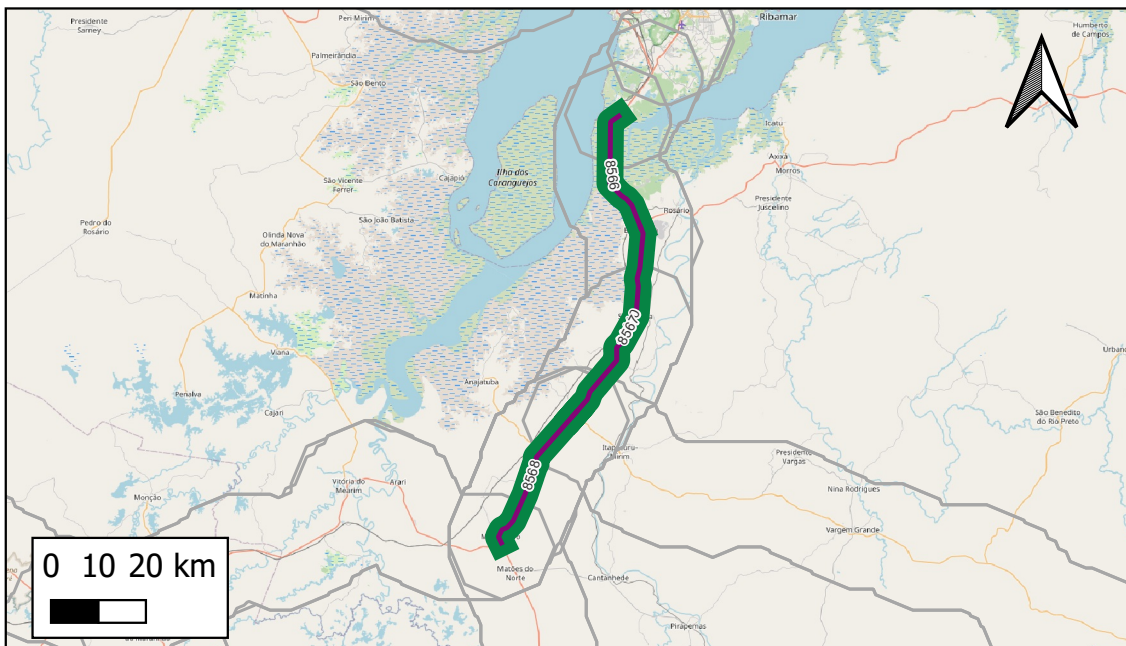
Quantidade total de obras cadastradas: 4

ID	Descrição	Grupo Serv	Tipo Serviço	Componente infra	Extensão(km)	Ano inicio	Duração	Status	Respondente
14409	Operação da BR-135/BA	Operação	Operação de concessão	Trecho Rodoviário	136	NULL	NULL	Em concepção	EPL
8564	Construção de Trecho Rodoviário - São Desidério - Divisa BA/MG - na BR-135/BA (Trecho 1)	Implantação	Implantação	Trecho Rodoviário	70	2017	4	Encerrado - Concluído	DNIT-DIR
8565	Construção de Trecho Rodoviário - São Desidério - Divisa BA/MG - na BR-135/BA (Trecho 2)	Implantação	Implantação	Trecho Rodoviário	21	2014	9	Contratado - em execução	DNIT-DIR
8563	Construção de Trecho Rodoviário - São Desidério - Divisa BA/MG - na BR-135/BA (Trechb	Ampliação	Ampliação	Trecho Rodoviário	50	2015	6	Encerrado - Concluído	DNIT-DIR

Notas: (i) Os dados empreendimentos e obras aqui apresentados são os que foram informados pelos respectivos respondentes. Células em branco indicam que o valor não foi informado. (ii) Todas as obras, com ou sem valores informados, tiveram seu valor global estimado durante a Modelagem Econômico-financeira adotando-se prazos e custos referenciais padronizados.

ID 57 : BR-135/MA

Nome Padronizado: Ampliação do Trecho Rodoviário Estiva - Entroncamento BR-222 (Miranda do Norte) na BR-135/MA



- Obras Pontuais**
- Ampliação
 - Estudo/Projeto
 - Implantação
 - Manutenção
 - Operação
- Obras Lineares**
- Ampliação
 - Estudo/Projeto
 - Implantação
 - Manutenção
 - Operação
- Empreendimentos**

Respondente Empreendimento: INFRA S.A.
Responsável Execução: DNIT
Responsável Gestão: DNIT

Infraestrutura principal: BR-135/MA

Status Avaliado: Contratado - em execução

Ano declarado de início das obras: 2012;
Ano de conclusão (última obra): 2021
Duração total avaliada: 9 anos.

Grupo Serv	Tipo Serviço	Componente infra	Qty Obras	Extensão (KM)
Ampliação	Ampliação	Trecho Rodoviário	3	104
Operação	Operação de concessão	Trecho Rodoviário	1	103

Valor global declarado: R\$708.457.100, sendo R\$708.457.100 de CAPEX e R\$ 0 de OPEX.

Detalhamento de Obras do Empreendimento (Limitado às 13 primeiras obras)

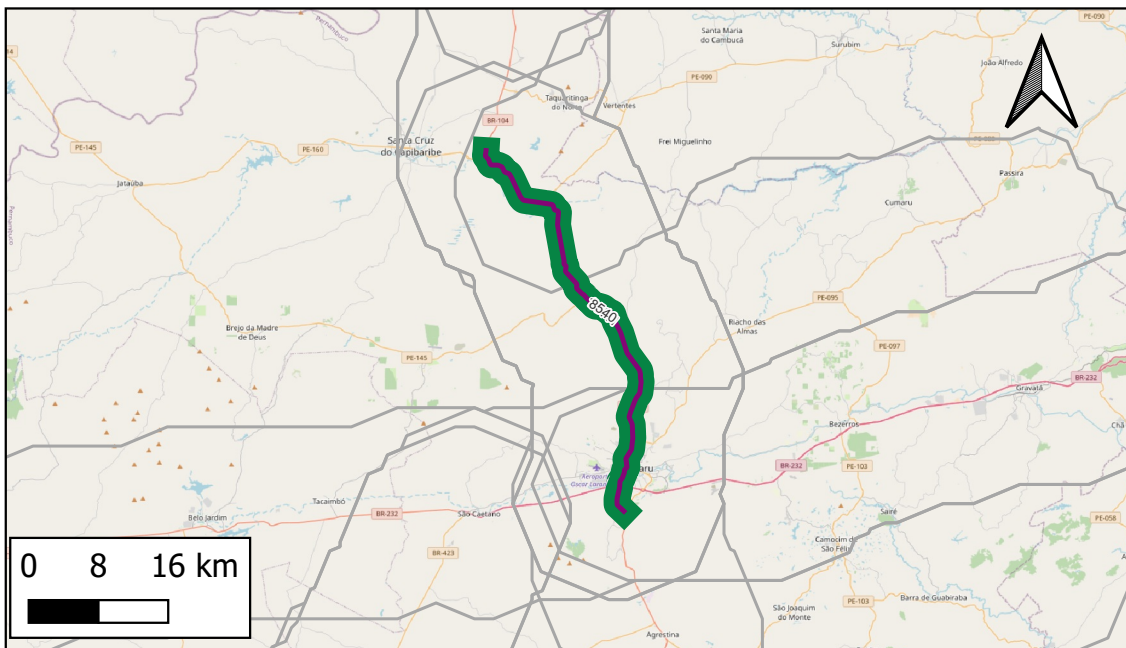
Quantidade total de obras cadastradas: 4

ID	Descrição	Grupo Serv	Tipo Serviço	Componente infra	Extensão(km)	Ano inicio	Duração	Status	Respondente
14410	Operação da BR-135/MA	Operação	Operação de concessão	Trecho Rodoviário	103	NULL	NULL	Em concepção	EPL
8566	Adequação de Trecho Rodoviário - Trecho Estiva - Entroncamento BR-222 (Miranda do Norte) - na	Ampliação	Ampliação	Trecho Rodoviário	27	2012	6	Encerrado - Concluído	DNIT-DIR
8567	Adequação de Trecho Rodoviário - Trecho Estiva - Entroncamento BR-222 (Miranda do Norte) - na	Ampliação	Ampliação	Trecho Rodoviário	44	2017	4	Contratado - em execução	DNIT-DIR
8568	Adequação de Trecho Rodoviário - Trecho Estiva - Entroncamento BR-222 (Miranda do Norte) - na	Ampliação	Ampliação	Trecho Rodoviário	33	2017	1	Contratado - em execução	DNIT-DIR

Notas: (i) Os dados empreendimentos e obras aqui apresentados são os que foram informados pelos respectivos respondentes. Células em branco indicam que o valor não foi informado. (ii) Todas as obras, com ou sem valores informados, tiveram seu valor global estimado durante a Modelagem Econômico-financeira adotando-se prazos e custos referenciais padronizados.

ID 58 : BR-140/PE

Nome Padronizado: Ampliação do Trecho Rodoviário Entroncamento PE-160 - Entroncamento PE-149 na BR-104/PE



- Obras Pontuais**
- Ampliação
 - Estudo/Projeto
 - Implantação
 - Manutenção
 - Operação
- Obras Lineares**
- Ampliação
 - Estudo/Projeto
 - Implantação
 - Manutenção
 - Operação
- Empreendimentos**

Respondente Empreendimento: INFRA S.A.
Responsável Execução: DNIT
Responsável Gestão: DNIT

Infraestrutura principal: BR-104/PE

Status Avaliado: Contratado - em execução

Ano declarado de início das obras: 2008;
Ano de conclusão (última obra): 2022
Duração total avaliada: 14 anos.

Grupo Serv	Tipo Serviço	Componente infra	Qty Obras	Extensão (KM)
Ampliação	Ampliação	Trecho Rodoviário	1	52
Operação	Operação de concessão	Trecho Rodoviário	1	52

Valor global declarado: R\$360.920.100, sendo R\$360.920.100 de CAPEX e R\$ 0 de OPEX.

Detalhamento de Obras do Empreendimento (Limitado às 13 primeiras obras)

Quantidade total de obras cadastradas: 2

ID	Descrição	Grupo Serv	Tipo Serviço	Componente infra	Extensão(km)	Ano inicio	Duração	Status	Respondente
14411	Operação da BR-104/PE	Operação	Operação de concessão	Trecho Rodoviário	52	NULL	NULL	Contratado - em execução	EPL
8540	Adequação De Trecho Rodoviário - Entroncamento Pe-160 - Entroncamento Pe-149 (Km 19,8 Ao 7	Ampliação	Ampliação	Trecho Rodoviário	52	2008	14	Contratado - em execução	DNIT-DIR

Notas: (i) Os dados empreendimentos e obras aqui apresentados são os que foram informados pelos respectivos respondentes. Células em branco indicam que o valor não foi informado. (ii) Todas as obras, com ou sem valores informados, tiveram seu valor global estimado durante a Modelagem Econômico-financeira adotando-se prazos e custos referenciais padronizados.