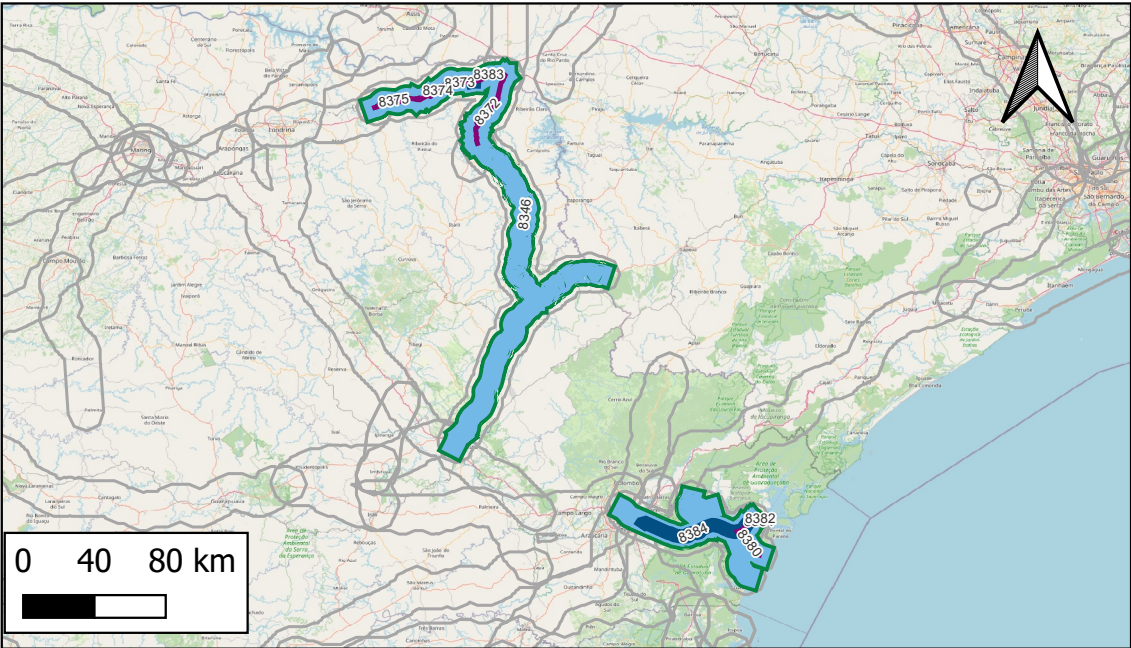


ID 28 : Rodovias Integradas do Paraná - Lote 2

Nome Padronizado: Ampliação, Manutenção e Operação da Paraná - Lote 2



- Obras Pontuais
- Ampliação
  - Estudo/Projeto
  - Implantação
  - Manutenção
  - Operação
- Obras Lineares
- Ampliação
  - Estudo/Projeto
  - Implantação
  - Manutenção
  - Operação
- Empreendimentos

Respondente Empreendimento: MT-SNTR  
Responsável Execução: Privado  
Responsável Gestão: ANTT

Infraestrutura principal: BR-153/277/369/373/PR E  
PR-092/151/239/407/508/855

Status Avaliado: Em contratação (Licitação / Autorização / Adesão)

Ano declarado de início das obras: 2023;  
Ano de conclusão (última obra): 2053  
Duração total avaliada: 30 anos.

Grupo Serv	Tipo Serviço	Componente infra	Qtd Obras	Extensão (KM)
Ampliação	Duplicação	Trecho Rodoviário	7	168
Implantação	Implantação	3ª Faixa	3	77
Manutenção	Manutenção	Trecho Rodoviário	1	622
Operação	Operação	Trecho Rodoviário	1	622

Valor global declarado: Não foram declarados valores das obras

Detalhamento de Obras do Empreendimento (Limitado às 13 primeiras obras)

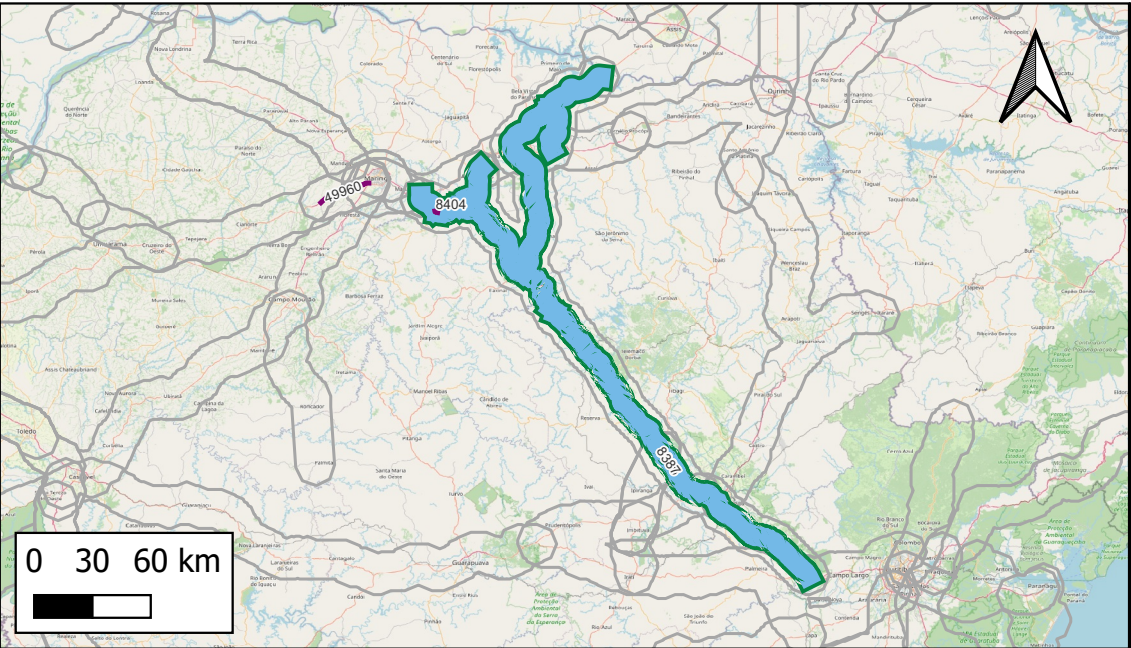
Quantidade total de obras cadastradas: 12

ID	Descrição	Grupo Serv	Tipo Serviço	Componente infra	Extensão(km)	Ano inicio	Duração	Status	Respondente
8345	Operação das Rodovias Integradas do Paraná - Lote 2	Operação	Operação	Trecho Rodoviário	622	2023	30	Em contratação (Licitação)	EPL
8346	Manutenção das Rodovias Integradas do Paraná - Lote 2	Manutenção	Manutenção	Trecho Rodoviário	622	2023	30	Em contratação (Licitação)	EPL
8339	Adequação/Ampliação da BR-277/PR - km 0 a km 5,3	Implantação	Implantação	3ª Faixa	6	2026	5	Em contratação (Licitação)	EPL
8383	Adequação/Ampliação da BR-369/PR - km 19,2 a km 20,2	Implantação	Implantação	3ª Faixa	1	2026	5	Em contratação (Licitação)	EPL
8384	Adequação/Ampliação da BR-277/PR - km 0 a km 70,4	Implantação	Implantação	3ª Faixa	71	2026	5	Em contratação (Licitação)	EPL
8372	Adequação/Ampliação da BR-153/PR - km 1 a km 52,5	Ampliação	Duplicação	Trecho Rodoviário	51	2026	5	Em contratação (Licitação)	EPL
8373	Adequação/Ampliação da BR-369/PR - km 4,4 a km 51,8	Ampliação	Duplicação	Trecho Rodoviário	47	2026	5	Em contratação (Licitação)	EPL
8374	Adequação/Ampliação da PR-855 - km 0 a km 8	Ampliação	Duplicação	Trecho Rodoviário	8	2026	5	Em contratação (Licitação)	EPL
8375	Adequação/Ampliação da BR-369/PR - km 60 a km 88,2	Ampliação	Duplicação	Trecho Rodoviário	29	2026	5	Em contratação (Licitação)	EPL
8380	Adequação/Ampliação da PR-407 - km 2,7 a km 18,8	Ampliação	Duplicação	Trecho Rodoviário	19	2026	5	Em contratação (Licitação)	EPL
8381	Adequação/Ampliação da BR-277/PR - km 0 a km 8,1	Ampliação	Duplicação	Trecho Rodoviário	9	2026	5	Em contratação (Licitação)	EPL
8382	Adequação/Ampliação da BR-277/PR - km 0 a km 4,7	Ampliação	Duplicação	Trecho Rodoviário	5	2026	5	Em contratação (Licitação)	EPL

Notas: (i) Os dados empreendimentos e obras aqui apresentados são os que foram informados pelos respectivos respondentes. Células em branco indicam que o valor não foi informado. (ii) Todas as obras, com ou sem valores informados, tiveram seu valor global estimado durante a Modelagem Econômico-financeira adotando-se prazos e custos referenciais padronizados.

ID 29 : Rodovias Integradas do Paraná - Lote 3

Nome Padronizado: Ampliação, Manutenção e Operação da Paraná - Lote 3



- Obras Pontuais
- Ampliação
  - Estudo/Projeto
  - Implantação
  - Manutenção
  - Operação
- Obras Lineares
- Ampliação
  - Estudo/Projeto
  - Implantação
  - Manutenção
  - Operação
- Empreendimentos

Respondente Empreendimento: ANTT-SUCON  
Responsável Execução: Privado  
Responsável Gestão: ANTT

Infraestrutura principal: BR-369/376/PR e PR-090/170/323/445

Status Avaliado: Em análise prévia (TCU / audiência / consulta pública)

Ano declarado de início das obras: 2023;  
Ano de conclusão (última obra): 2053  
Duração total avaliada: 30 anos.

Grupo Serv	Tipo Serviço	Componente infra	Qtd Obras	Extensão (KM)
Ampliação	Duplicação	Trecho Rodoviário	2	31
Manutenção	Manutenção	Trecho Rodoviário	1	560
Operação	Operação	Trecho Rodoviário	1	560

Valor global declarado: Não foram declarados valores das obras

Detalhamento de Obras do Empreendimento (Limitado às 13 primeiras obras)

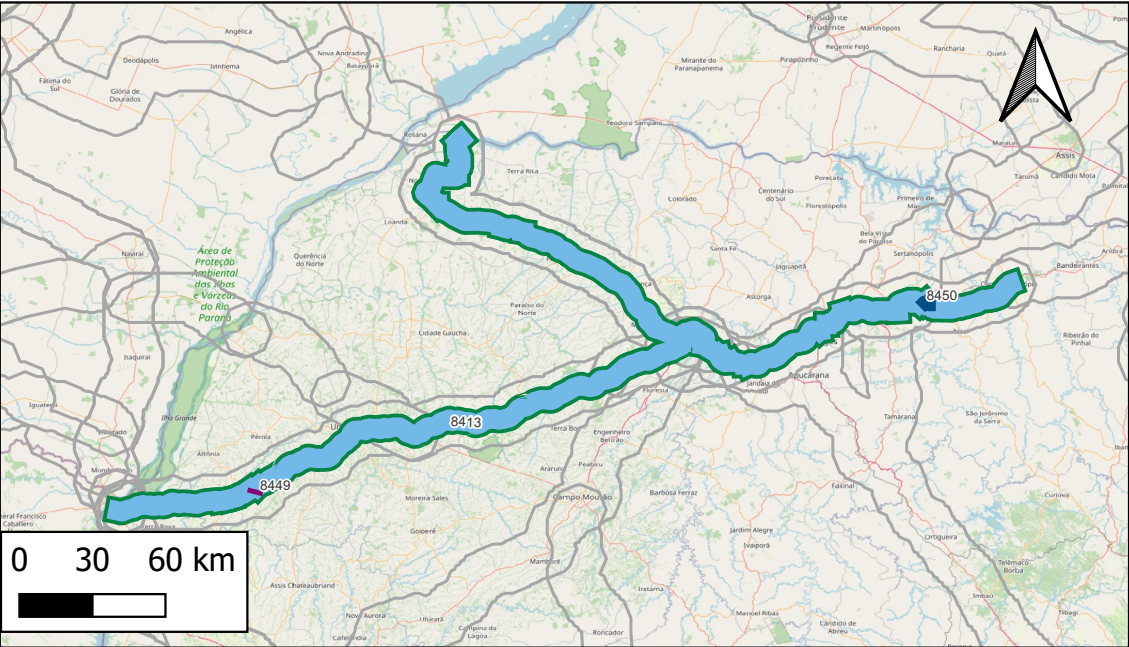
Quantidade total de obras cadastradas: 4

ID	Descrição	Grupo Serv	Tipo Serviço	Componente infra	Extensão(km)	Ano inicio	Duração	Status	Respondente
8386	Operação da Rodovias Integradas do Paraná - Lote 3	Operação	Operação	Trecho Rodoviário	560	2023	30	Em análise prévia (TCU / audiência / consulta pública)	EPL
8387	Manutenção da Rodovias Integradas do Paraná - Lote 3	Manutenção	Manutenção	Trecho Rodoviário	560	2023	30	Em análise prévia (TCU / audiência / consulta pública)	EPL
8404	Adequação/Ampliação da BR-369/PR - km 226,1 a km 228,7	Ampliação	Duplicação	Trecho Rodoviário	2	2026	5	Em análise prévia (TCU / audiência / consulta pública)	EPL
49960	Implantação de 24,70 km de faixa adicional a partir do km 0 da PR-323	Ampliação	Duplicação	Trecho Rodoviário	29	NULL	NULL	Em análise prévia (TCU / audiência / consulta pública)	INFRA S.A.

Notas: (i) Os dados empreendimentos e obras aqui apresentados são os que foram informados pelos respectivos respondentes. Células em branco indicam que o valor não foi informado. (ii) Todas as obras, com ou sem valores informados, tiveram seu valor global estimado durante a Modelagem Econômico-financeira adotando-se prazos e custos referenciais padronizados.

ID 30 : Rodovias Integradas do Paraná - Lote 4

Nome Padronizado: Ampliação, Manutenção e Operação da Paraná - Lote 4



- Obras Pontuais
- Ampliação
  - Estudo/Projeto
  - Implantação
  - Manutenção
  - Operação
- Obras Lineares
- Ampliação
  - Estudo/Projeto
  - Implantação
  - Manutenção
  - Operação
- Empreendimentos

Respondente Empreendimento: ANTT-SUCON  
Responsável Execução: Privado  
Responsável Gestão: ANTT

Infraestrutura principal: BR-272/369/376/PR e PR-182/272/317/323/444/862/897/986

Status Avaliado: Em estudo

Ano declarado de início das obras: 2023;  
Ano de conclusão (última obra): 2053  
Duração total avaliada: 30 anos.

Grupo Serv	Tipo Serviço	Componente infra	Qtd Obras	Extensão (KM)
Ampliação	Duplicação	Trecho Rodoviário	1	4
Implantação	Implantação	3ª Faixa	1	2
Manutenção	Manutenção	Trecho Rodoviário	1	659
Operação	Operação	Trecho Rodoviário	1	659

Valor global declarado: Não foram declarados valores das obras

Detalhamento de Obras do Empreendimento (Limitado às 13 primeiras obras)

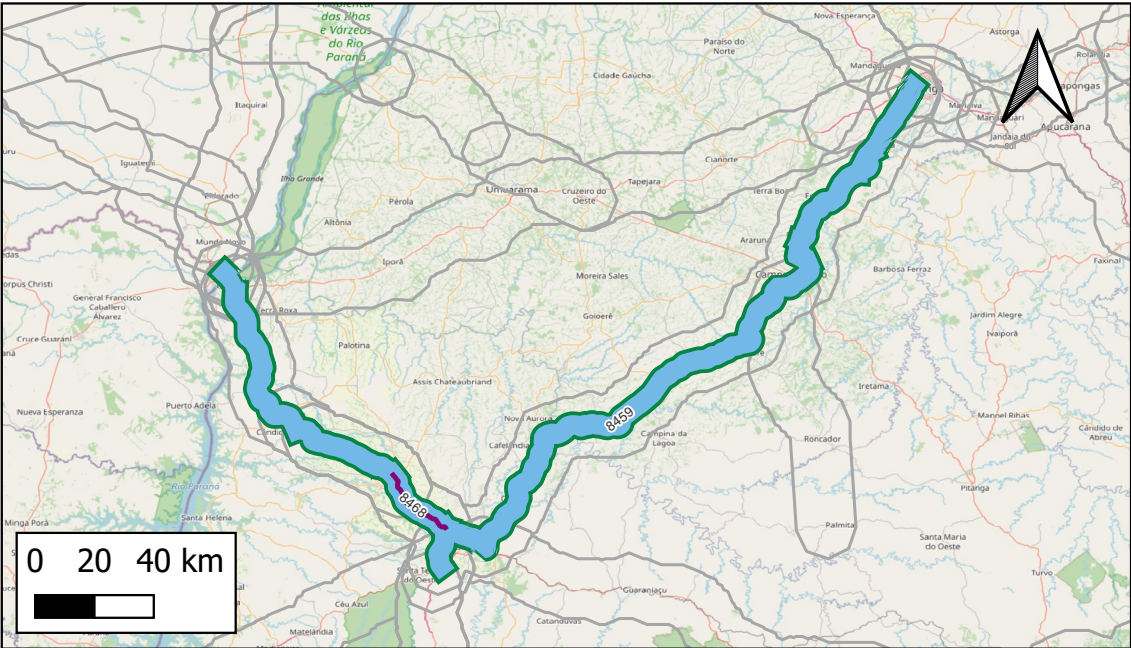
Quantidade total de obras cadastradas: 4

ID	Descrição	Grupo Serv	Tipo Serviço	Componente infra	Extensão(km)	Ano inicio	Duração	Status	Respondente
8413	Operação da Rodovias Integradas do Paraná - Lote 4	Operação	Operação	Trecho Rodoviário	659	2023	30	Em estudo	EPL
8412	Manutenção da Rodovias Integradas do Paraná - Lote 4	Manutenção	Manutenção	Trecho Rodoviário	659	2023	30	Em estudo	EPL
8450	Adequação/Ampliação da BR-369/PR - km 128,9 a km 130,1	Implantação	Implantação	3ª Faixa	2	2026	5	Em estudo	EPL
8449	Adequação/Ampliação da PR-272 - km 505,8 a km 509,6	Ampliação	Duplicação	Trecho Rodoviário	4	2026	5	Em estudo	EPL

Notas: (i) Os dados empreendimentos e obras aqui apresentados são os que foram informados pelos respectivos respondentes. Células em branco indicam que o valor não foi informado. (ii) Todas as obras, com ou sem valores informados, tiveram seu valor global estimado durante a Modelagem Econômico-financeira adotando-se prazos e custos referenciais padronizados.

ID 31 : Rodovias Integradas do Paraná - Lote 5

Nome Padronizado: Ampliação, Manutenção e Operação da Paraná - Lote 5



- Obras Pontuais
- Ampliação
  - Estudo/Projeto
  - Implantação
  - Manutenção
  - Operação
- Obras Lineares
- Ampliação
  - Estudo/Projeto
  - Implantação
  - Manutenção
  - Operação
- Empreendimentos

Respondente Empreendimento: ANTT-SUCON  
Responsável Execução: Privado  
Responsável Gestão: ANTT

Infraestrutura principal: BR-158/163/369/467/PR e PR-317

Status Avaliado: Em estudo

Ano declarado de início das obras: 2023;  
Ano de conclusão (última obra): 2053  
Duração total avaliada: 30 anos.

Grupo Serv	Tipo Serviço	Componente infra	Qtd Obras	Extensão (KM)
Ampliação	Duplicação	Trecho Rodoviário	1	29
Manutenção	Manutenção	Trecho Rodoviário	1	444
Operação	Operação	Trecho Rodoviário	1	444

Valor global declarado: Não foram declarados valores das obras

Detalhamento de Obras do Empreendimento (Limitado às 13 primeiras obras)

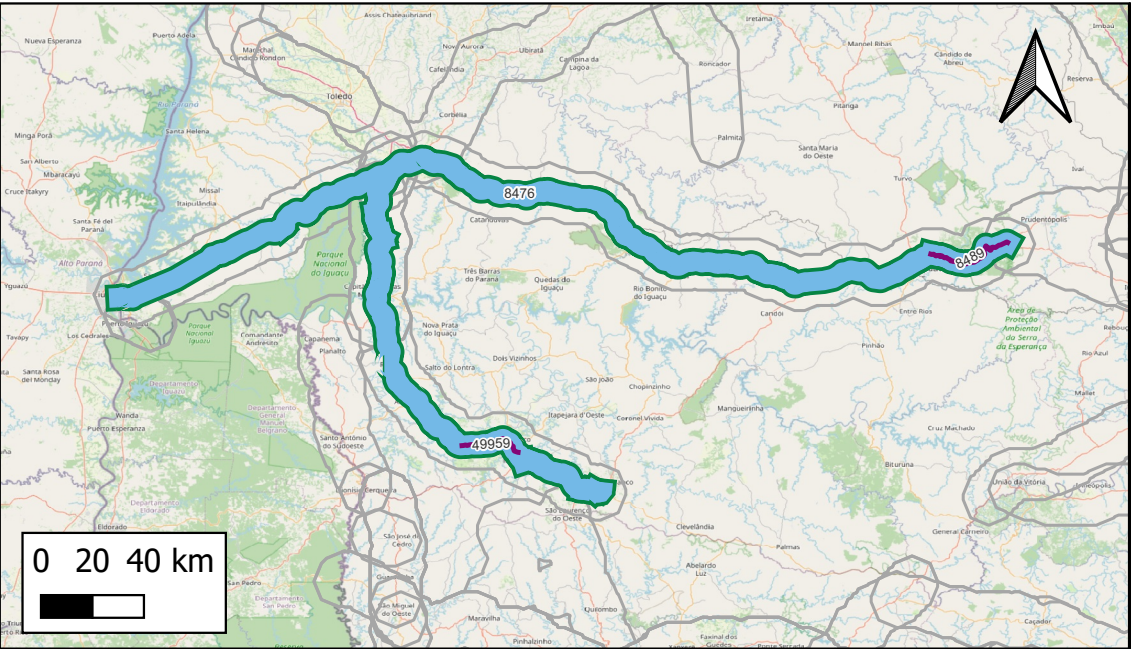
Quantidade total de obras cadastradas: 3

ID	Descrição	Grupo Serv	Tipo Serviço	Componente infra	Extensão(km)	Ano inicio	Duração	Status	Respondente
8459	Operação da Rodovias Integradas do Paraná - Lote 5	Operação	Operação	Trecho Rodoviário	444	2023	30	Em estudo	EPL
8458	Manutenção da Rodovias Integradas do Paraná - Lote 5	Manutenção	Manutenção	Trecho Rodoviário	444	2023	30	Em estudo	EPL
8468	Adequação/Ampliação da BR-163/PR - km 212,2 a km 241,7	Ampliação	Duplicação	Trecho Rodoviário	29	2026	5	Em estudo	EPL

Notas: (i) Os dados empreendimentos e obras aqui apresentados são os que foram informados pelos respectivos respondentes. Células em branco indicam que o valor não foi informado. (ii)Todas as obras, com ou sem valores informados, tiveram seu valor global estimado durante a Modelagem Econômico-financeira adotando-se prazos e custos referenciais padronizados.

ID 32 : Rodovias Integradas do Paraná - Lote 6

Nome Padronizado: Ampliação, Manutenção e Operação da Paraná - Lote 6



- Obras Pontuais
- Ampliação
  - Estudo/Projeto
  - Implantação
  - Manutenção
  - Operação
- Obras Lineares
- Ampliação
  - Estudo/Projeto
  - Implantação
  - Manutenção
  - Operação
- Empreendimentos

Respondente Empreendimento: ANTT-SUCON  
Responsável Execução: Privado  
Responsável Gestão: ANTT

Infraestrutura principal: BR-163/277/PR e PR-158/180/182/280/483

Status Avaliado: Em análise prévia (TCU / audiência / consulta pública)

Ano declarado de início das obras: 2023;  
Ano de conclusão (última obra): 2053  
Duração total avaliada: 30 anos.

Grupo Serv	Tipo Serviço	Componente infra	Qtd Obras	Extensão (KM)
Ampliação	Duplicação	Trecho Rodoviário	2	66
Manutenção	Manutenção	Trecho Rodoviário	1	673
Operação	Operação	Trecho Rodoviário	1	673

Valor global declarado: Não foram declarados valores das obras

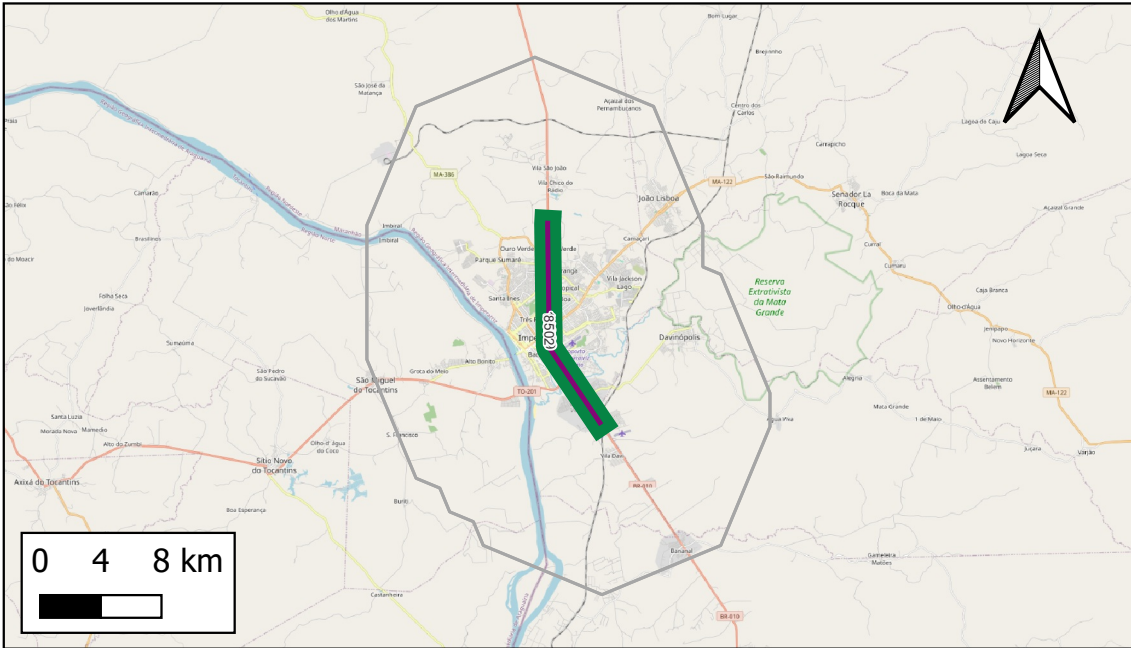
Detalhamento de Obras do Empreendimento (Limitado às 13 primeiras obras)  
Quantidade total de obras cadastradas: 4

ID	Descrição	Grupo Serv	Tipo Serviço	Componente infra	Extensão(km)	Ano inicio	Duração	Status	Respondente
8476	Operação da Rodovias Integradas do Paraná - Lote 6	Operação	Operação	Trecho Rodoviário	673	2023	30	Em análise prévia (TCU / audiência / consulta pública)	EPL
8475	Manutenção da Rodovias Integradas do Paraná - Lote 6	Manutenção	Manutenção	Trecho Rodoviário	673	2023	30	Em análise prévia (TCU / audiência / consulta pública)	EPL
8489	Adequação/Ampliação da BR-277/PR - km 303,8 a km 343,9	Ampliação	Duplicação	Trecho Rodoviário	40	2026	5	Em análise prévia (TCU / audiência / consulta pública)	EPL
49959	Implantação de 31,40 km de faixa adicional a partir do km 0 da PR-483	Ampliação	Duplicação	Trecho Rodoviário	26	2027	NULL	Em análise prévia (TCU / audiência / consulta pública)	INFRA S.A.

Notas: (i) Os dados empreendimentos e obras aqui apresentados são os que foram informados pelos respectivos respondentes. Células em branco indicam que o valor não foi informado. (ii) Todas as obras, com ou sem valores informados, tiveram seu valor global estimado durante a Modelagem Econômico-financeira adotando-se prazos e custos referenciais padronizados.

**ID 33 : BR-010/MA**

**Nome Padronizado:** Ampliação de Travessia Urbana em Imperatriz na BR-010/MA



- Obras Pontuais
- Ampliação
  - Estudo/Projeto
  - Implantação
  - Manutenção
  - Operação
- Obras Lineares
- Ampliação
  - Estudo/Projeto
  - Implantação
  - Manutenção
  - Operação
- Empreendimentos

**Respondente Empreendimento:** INFRA S.A.  
**Responsável Execução:** DNIT  
**Responsável Gestão:** DNIT

**Infraestrutura principal:** BR-010/MA

**Status Avaliado:** Contratado - em execução

**Ano declarado de início das obras:** 2014;  
**Ano de conclusão (última obra):** 2022  
**Duração total avaliada:** 8 anos.

Grupo Serv	Tipo Serviço	Componente infra	Qty Obras	Extensão (KM)
Ampliação	Ampliação	Trecho Rodoviário	1	14
Operação	Operação de concessão	Trecho Rodoviário	1	14

**Valor global declarado:** R\$280.263.300, sendo R\$280.263.300 de CAPEX e R\$ 0 de OPEX.

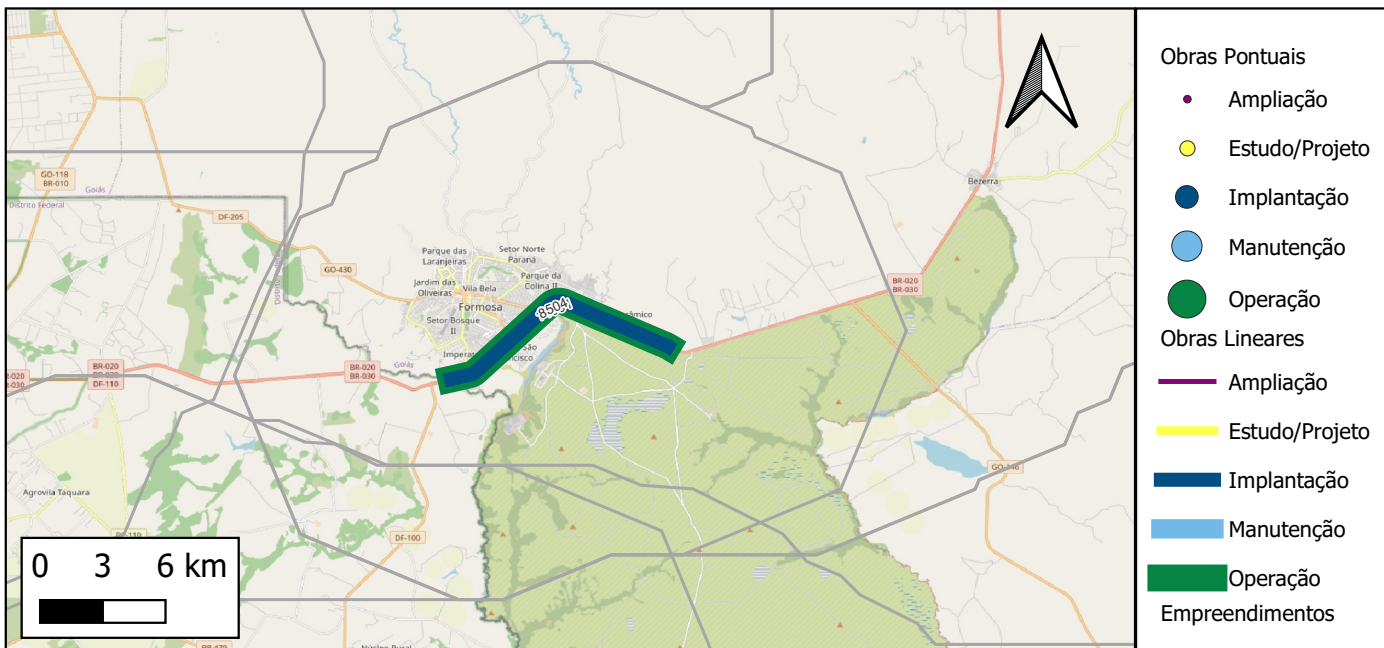
## Detalhamento de Obras do Empreendimento (Limitado às 13 primeiras obras)

Quantidade total de obras cadastradas: 2

ID	Descrição	Grupo Serv	Tipo Serviço	Componente infra	Extensão(km)	Ano inicio	Duração	Status	Respondente
14389	Operação da BR-010/MA	Operação	Operação de concessão	Trecho Rodoviário	14	NULL	NULL	Contratado - em execução	EPL
8502	Adequação de Travessia Urbana em Imperatriz - na BR-010/MA	Ampliação	Ampliação	Trecho Rodoviário	14	2014	8	Contratado - em execução	DNIT-DIR

## ID 35 : BR-020/GO

Nome Padronizado: Ampliação do Trecho Rodoviário Divisa DF/GO - Divisa GO/BA na BR-020/GO



Respondente Empreendimento: INFRA S.A.  
Responsável Execução: DNIT  
Responsável Gestão: DNIT

Infraestrutura principal: BR-020/GO

Status Avaliado: Contratado - em execução

Ano declarado de início das obras: 2018;

Ano de conclusão (última obra): 2022

Duração total avaliada: 4 anos.

Grupo Serv	Tipo Serviço	Componente infra	Qtd Obras	Extensão (KM)
Implantação	Implantação	Trecho Rodoviário	1	12
Operação	Operação de concessão	Trecho Rodoviário	1	12

Valor global declarado: R\$103.807.824, sendo R\$103.807.824 de CAPEX e R\$ 0 de OPEX.

## Detalhamento de Obras do Empreendimento (Limitado às 13 primeiras obras)

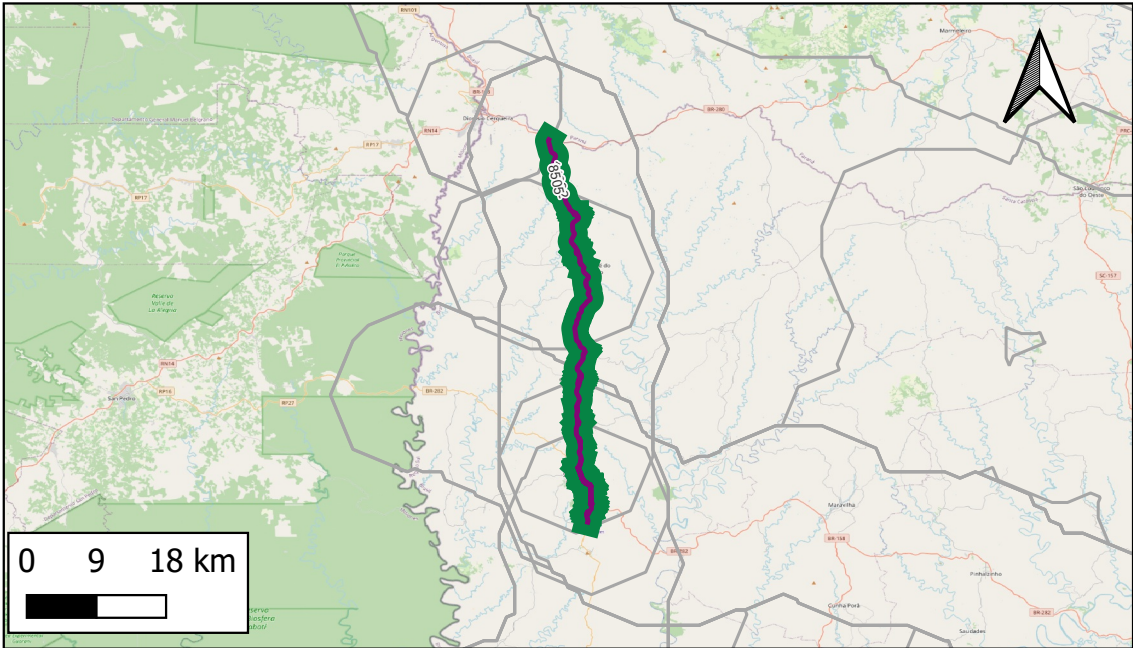
Quantidade total de obras cadastradas: 2

ID	Descrição	Grupo Serv	Tipo Serviço	Componente infra	Extensão(km)	Ano início	Duração	Status	Respondente
14391	Operação da BR-020/GO	Operação	Operação de concessão	Trecho Rodoviário	12	NULL	NULL	Contratado - em execução	EPL
8504	Adequação de Trecho Rodoviário - Divisa DF/GO - Divisa GO/BA - Na BR-020/GO	Implantação	Implantação	Trecho Rodoviário	12	2018	4	Contratado - em execução	DNIT-DIR

Notas: (i) Os dados empreendimentos e obras aqui apresentados são os que foram informados pelos respectivos respondentes. Células em branco indicam que o valor não foi informado. (ii) Todas as obras, com ou sem valores informados, tiveram seu valor global estimado durante a Modelagem Econômico-financeira adotando-se prazos e custos referenciais padronizados.

**ID 36 : BR-163/SC**

**Nome Padronizado:** Ampliação do Trecho Rodoviário São Miguel do Oeste - Divisa SC/PR na BR-163/SC



- Obras Pontuais
- Ampliação
  - Estudo/Projeto
  - Implantação
  - Manutenção
  - Operação
- Obras Lineares
- Ampliação
  - Estudo/Projeto
  - Implantação
  - Manutenção
  - Operação
- Empreendimentos

**Respondente Empreendimento:** INFRA S.A.  
**Responsável Execução:** DNIT  
**Responsável Gestão:** DNIT

**Infraestrutura principal:** BR-163/SC

**Status Avaliado:** Contratado - em execução

**Ano declarado de início das obras:** 2019;  
**Ano de conclusão (última obra):** 2023  
**Duração total avaliada:** 4 anos.

Grupo Serv	Tipo Serviço	Componente infra	Qty Obras	Extensão (KM)
Ampliação	Ampliação	Trecho Rodoviário	1	72
Operação	Operação de concessão	Trecho Rodoviário	1	72

**Valor global declarado:** R\$294.210.100, sendo R\$294.210.100 de CAPEX e R\$ 0 de OPEX.

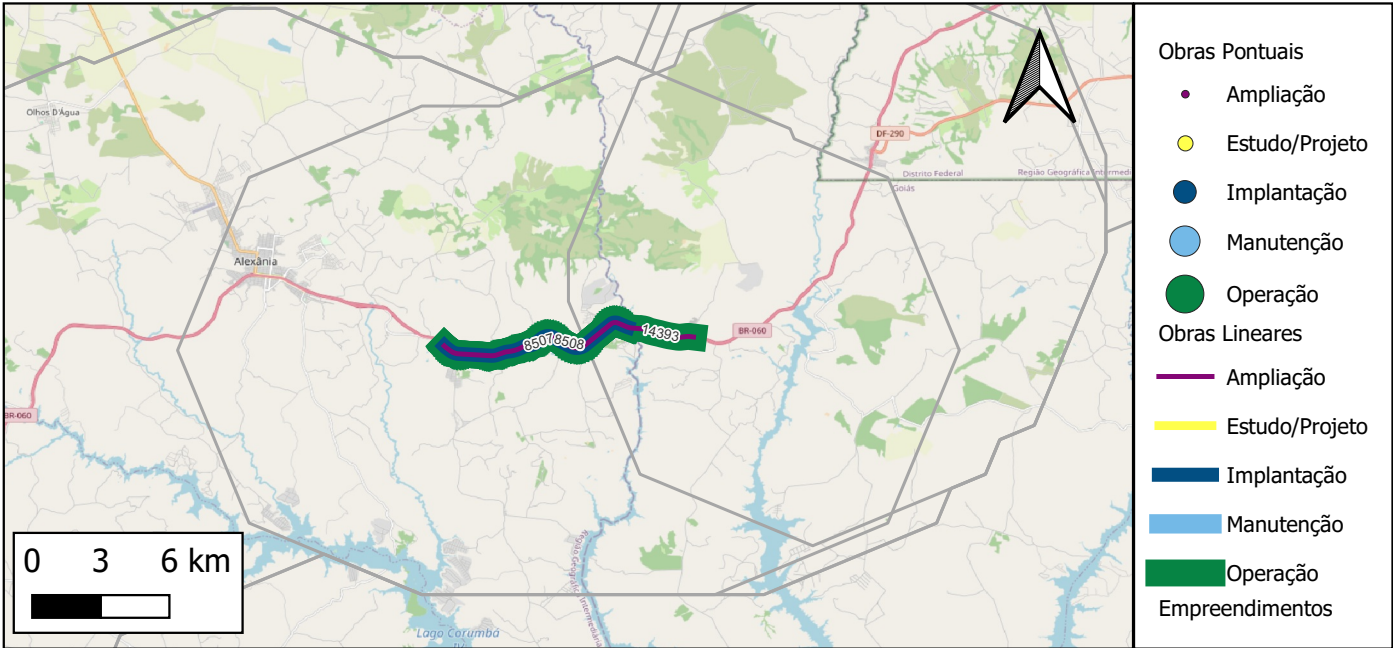
## Detalhamento de Obras do Empreendimento (Limitado às 13 primeiras obras)

Quantidade total de obras cadastradas: 2

ID	Descrição	Grupo Serv	Tipo Serviço	Componente infra	Extensão(km)	Ano inicio	Duração	Status	Respondente
14392	Operação da BR-163/SC	Operação	Operação de concessão	Trecho Rodoviário	72	NULL	NULL	Contratado - em execução	EPL
8505	Adequação de Trecho Rodoviário - São Miguel do Oeste - Divisa SC/PR - na BR-163/SC	Ampliação	Ampliação	Trecho Rodoviário	72	2019	4	Contratado - em execução	DNIT-DIR

ID 37 : BR-060/GO

Nome Padronizado: Implantação do Contorno Rodoviário de Jataí na BR-060/GO



Respondente Empreendimento: INFRA S.A.  
Responsável Execução: DNIT  
Responsável Gestão: DNIT

Infraestrutura principal: BR-060/GO

Status Avaliado: Contratado - em execução

Ano declarado de início das obras: 2018;  
Ano de conclusão (última obra): 2023  
Duração total avaliada: 5 anos.

Grupo Serv	Tipo Serviço	Componente infra	Qtd Obras	Extensão (KM)
Ampliação	Ampliação	Trecho Rodoviário	1	12
Implantação	Implantação	Trecho Rodoviário	1	9
Operação	Operação de concessão	Trecho Rodoviário	1	12

Valor global declarado: R\$120.705.696, sendo R\$120.705.696 de CAPEX e R\$ 0 de OPEX.

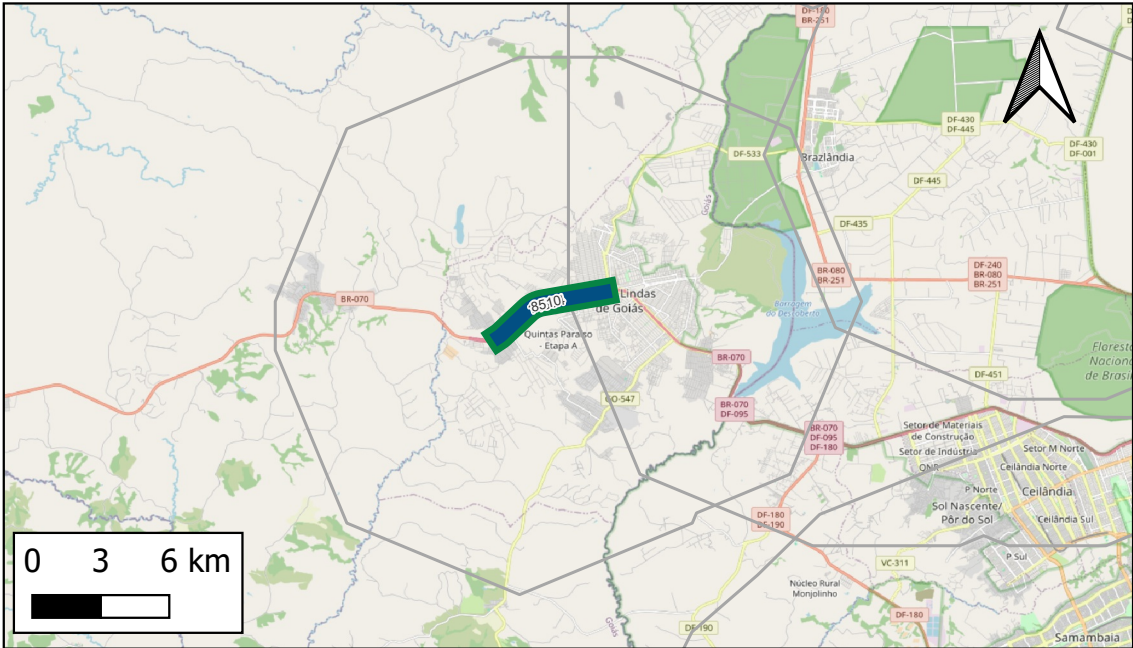
Detalhamento de Obras do Empreendimento (Limitado às 13 primeiras obras)

Quantidade total de obras cadastradas: 3

ID	Descrição	Grupo Serv	Tipo Serviço	Componente infra	Extensão(km)	Ano inicio	Duração	Status	Respondente
14393	Operação da BR-060/GO	Operação	Operação de concessão	Trecho Rodoviário	12	NULL	NULL	Em concepção	EPL
8507	Construção de Contorno Rodoviário em Jataí - na BR-060/GO (Trecho 1)	Implantação	Implantação	Trecho Rodoviário	9	2021	2	Contratado - em execução	DNIT-DIR
8508	Construção de Contorno Rodoviário em Jataí - na BR-060/GO (Trecho 2)	Ampliação	Ampliação	Trecho Rodoviário	12	2018	3	Encerrado - Concluído	DNIT-DIR

ID 38 : BR-070/GO

Nome Padronizado: Implantação do Contorno Rodoviário de Aragarças na BR-070/GO



- Obras Pontuais
- Ampliação
  - Estudo/Projeto
  - Implantação
  - Manutenção
  - Operação
- Obras Lineares
- Ampliação
  - Estudo/Projeto
  - Implantação
  - Manutenção
  - Operação
- Empreendimentos

Respondente Empreendimento: INFRA S.A.  
 Responsável Execução: DNIT  
 Responsável Gestão: DNIT

Infraestrutura principal: BR-070/GO

Status Avaliado: Em concepção

Ano declarado de início das obras: 2022;  
 Ano de conclusão (última obra): 2023  
 Duração total avaliada: 1 anos.

Grupo Serv	Tipo Serviço	Componente infra	Qtd Obras	Extensão (KM)
Implantação	Implantação	Trecho Rodoviário	1	5
Operação	Operação de concessão	Trecho Rodoviário	1	5

Valor global declarado: R\$32.500.946, sendo R\$32.500.946 de CAPEX e R\$ 0 de OPEX.

## Detalhamento de Obras do Empreendimento (Limitado às 13 primeiras obras)

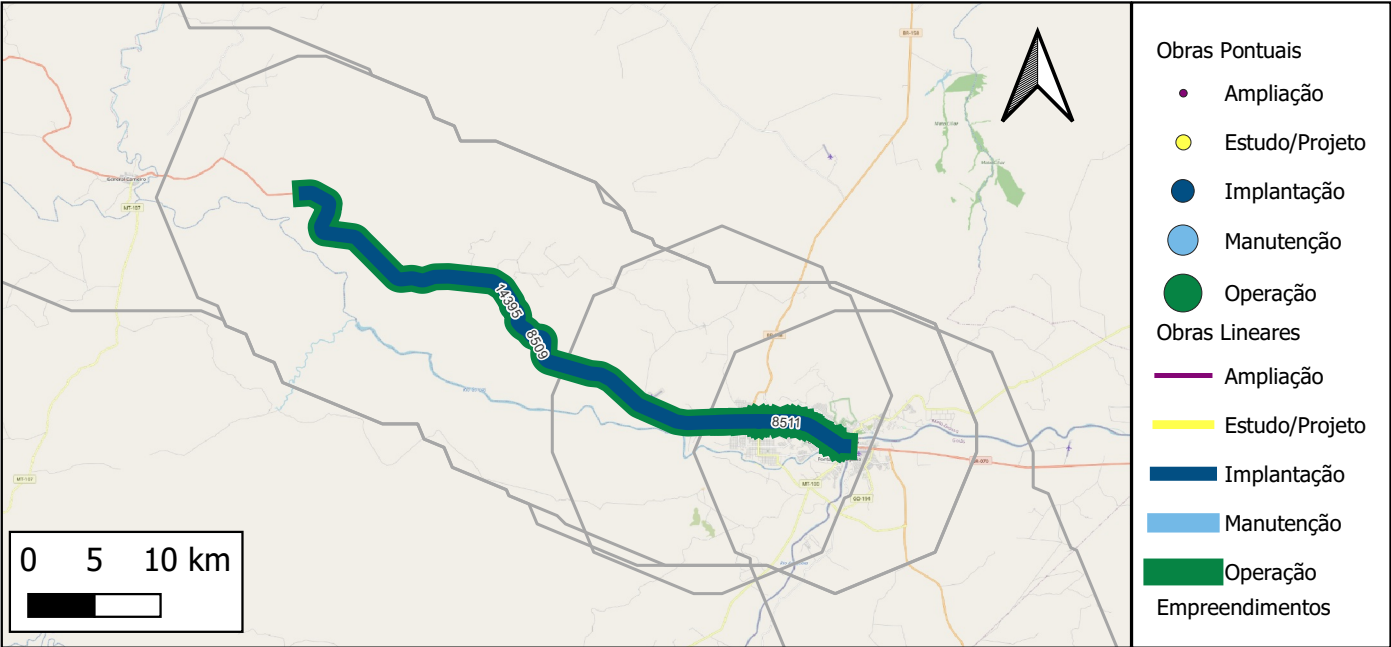
Quantidade total de obras cadastradas: 2

ID	Descrição	Grupo Serv	Tipo Serviço	Componente infra	Extensão(km)	Ano inicio	Duração	Status	Respondente
14394	Operação da BR-070/GO	Operação	Operação de concessão	Trecho Rodoviário	5	NULL	NULL	Em concepção	EPL
8510	Construção do Contorno Rodoviário em Aragarças - na BR-070/GO	Implantação	Implantação	Trecho Rodoviário	5	2022	1	Encerrado - Concluído	DNIT-DIR

Notas: (i) Os dados empreendimentos e obras aqui apresentados são os que foram informados pelos respectivos respondentes. Células em branco indicam que o valor não foi informado. (ii)Todas as obras, com ou sem valores informados, tiveram seu valor global estimado durante a Modelagem Econômico-financeira adotando-se prazos e custos referenciais padronizados.

ID 39 : BR-070/MT

Nome Padronizado: Implantação do Contorno Rodoviário de Barra do Garças na BR-070/MT



Respondente Empreendimento: INFRA S.A.  
Responsável Execução: DNIT  
Responsável Gestão: DNIT

Infraestrutura principal: BR-070/MT

Status Avaliado: Contratado - em execução

Ano declarado de início das obras: 2012;  
Ano de conclusão (última obra): 2023  
Duração total avaliada: 11 anos.

Grupo Serv	Tipo Serviço	Componente infra	Qtd Obras	Extensão (KM)
Implantação	Implantação	Trecho Rodoviário	2	61
Operação	Operação de concessão	Trecho Rodoviário	1	51

Valor global declarado: R\$477.554.050, sendo R\$477.554.050 de CAPEX e R\$ 0 de OPEX.

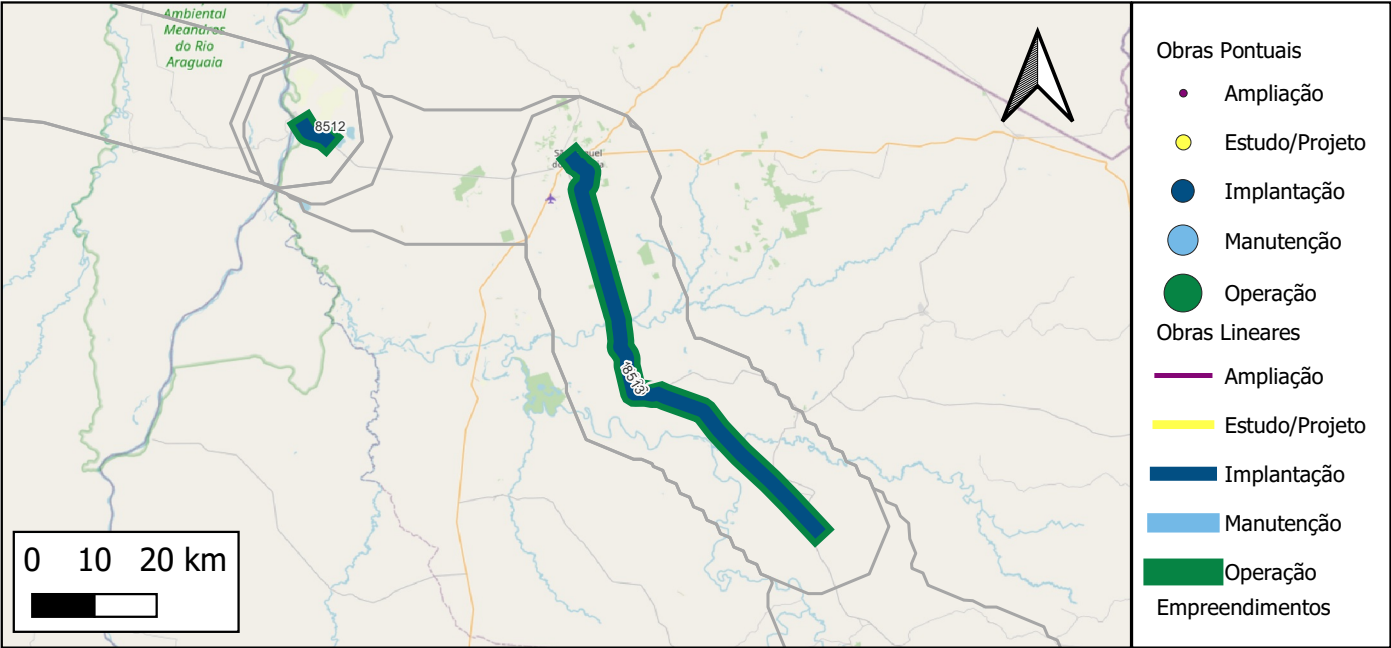
Detalhamento de Obras do Empreendimento (Limitado às 13 primeiras obras)

Quantidade total de obras cadastradas: 3

ID	Descrição	Grupo Serv	Tipo Serviço	Componente infra	Extensão(km)	Ano inicio	Duração	Status	Respondente
14395	Operação da BR-070/MT	Operação	Operação de concessão	Trecho Rodoviário	51	NULL	NULL	Em concepção	EPL
8509	Construção De Contorno Rodoviário Em Cuiabá - Nas Brs 070/163/364/Mt No Município De Cuiabá	Implantação	Implantação	Trecho Rodoviário	51	2012	11	Encerrado - Concluído	DNIT-DIR
8511	Construção de Contorno Rodoviário em Barra do Garças - na BR-070/MT	Implantação	Implantação	Trecho Rodoviário	10	2017	5	Contratado - em execução	DNIT-DIR

ID 40 : BR-080/GO

Nome Padronizado: Implantação do Trecho Rodoviário Uruaçu - Divisa GO/MT na BR-080/GO



Respondente Empreendimento: INFRA S.A.  
Responsável Execução: DNIT  
Responsável Gestão: DNIT

Infraestrutura principal: BR-080/GO

Status Avaliado: Contratado - em execução

Ano declarado de início das obras: 2016;  
Ano de conclusão (última obra): 2024  
Duração total avaliada: 8 anos.

Grupo Serv	Tipo Serviço	Componente infra	Qtd Obras	Extensão (KM)
Implantação	Implantação	OAE Rodoviária	1	4
Implantação	Implantação	Trecho Rodoviário	1	80
Operação	Operação de concessão	Trecho Rodoviário	1	84

Valor global declarado: R\$292.966.720, sendo R\$292.966.720 de CAPEX e R\$ 0 de OPEX.

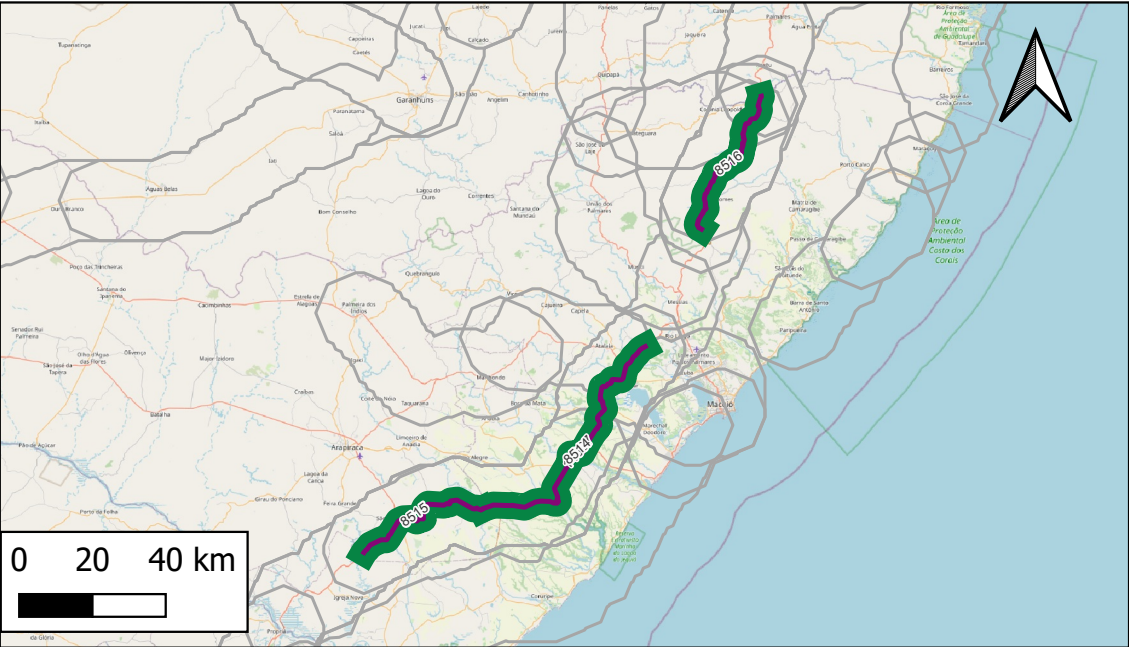
Detalhamento de Obras do Empreendimento (Limitado às 13 primeiras obras)  
Quantidade total de obras cadastradas: 3

ID	Descrição	Grupo Serv	Tipo Serviço	Componente infra	Extensão(km)	Ano inicio	Duração	Status	Respondente
14396	Operação da BR-080/GO	Operação	Operação de concessão	Trecho Rodoviário	84	NULL	NULL	Contratado - em execução	EPL
8512	Construção de Trecho Rodoviário - Uruaçu - Divisa GO/MT - na BR-080/GO (OAE)	Implantação	Implantação	OAE Rodoviária	4	2016	7	Contratado - em execução	DNIT-DIR
8513	Construção de Trecho Rodoviário - Uruaçu - Divisa GO/MT - na BR-080/GO (Via)	Implantação	Implantação	Trecho Rodoviário	80	2020	4	Contratado - em execução	DNIT-DIR

Notas: (i) Os dados empreendimentos e obras aqui apresentados são os que foram informados pelos respectivos respondentes. Células em branco indicam que o valor não foi informado. (ii) Todas as obras, com ou sem valores informados, tiveram seu valor global estimado durante a Modelagem Econômico-financeira adotando-se prazos e custos referenciais padronizados.

ID 41 : BR-101/AL

Nome Padronizado: Ampliação do Trecho Rodoviário Divisa AL/PE - Divisa AL/SE na BR-101/AL



- Obras Pontuais
- Ampliação
  - Estudo/Projeto
  - Implantação
  - Manutenção
  - Operação
- Obras Lineares
- Ampliação
  - Estudo/Projeto
  - Implantação
  - Manutenção
  - Operação
- Empreendimentos

Respondente Empreendimento: INFRA S.A.  
Responsável Execução: DNIT  
Responsável Gestão: DNIT

Infraestrutura principal: BR-101/AL

Status Avaliado: Contratado - em execução

Ano declarado de início das obras: 2010;  
Ano de conclusão (última obra): 2024  
Duração total avaliada: 14 anos.

Grupo Serv	Tipo Serviço	Componente infra	Qtd Obras	Extensão (KM)
Ampliação	Ampliação	Trecho Rodoviário	3	168
Operação	Operação de concessão	Trecho Rodoviário	1	168

Valor global declarado: R\$1.283.838.700, sendo R\$1.283.838.700 de CAPEX e R\$ 0 de OPEX.

Detalhamento de Obras do Empreendimento (Limitado às 13 primeiras obras)

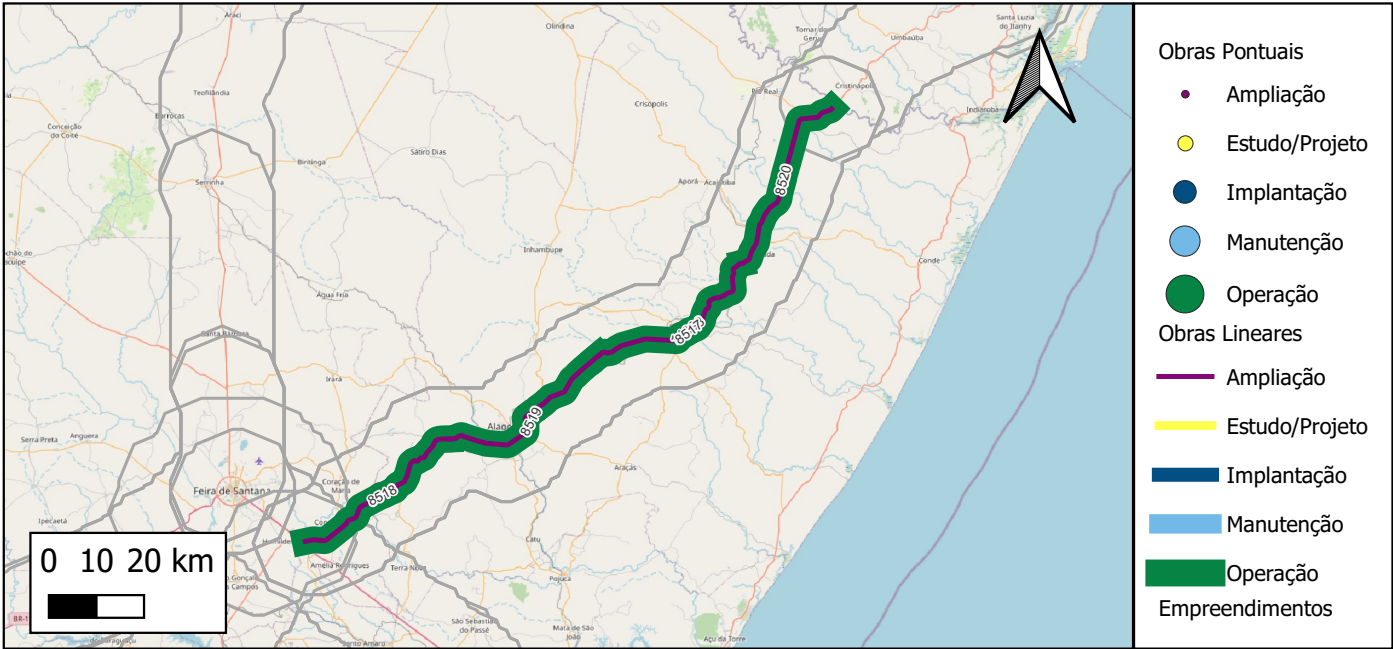
Quantidade total de obras cadastradas: 4

ID	Descrição	Grupo Serv	Tipo Serviço	Componente infra	Extensão(km)	Ano inicio	Duração	Status	Respondente
14397	Operação da BR-101/AL	Operação	Operação de concessão	Trecho Rodoviário	168	NULL	NULL	Em concepção	EPL
8514	Adequação de Trecho Rodoviário - Divisa AL/PE - Divisa AL/SE - na BR-101/AL (Trecho 1)	Ampliação	Ampliação	Trecho Rodoviário	80	2017	7	Contratado - em execução	DNIT-DIR
8515	Adequação de Trecho Rodoviário - Divisa AL/PE - Divisa AL/SE - na BR-101/AL (Trecho 2)	Ampliação	Ampliação	Trecho Rodoviário	42	2010	8	Encerrado - Concluído	DNIT-DIR
8516	Adequação de Trecho Rodoviário - Divisa AL/PE - Divisa AL/SE - na BR-101/AL (Trecho 3)	Ampliação	Ampliação	Trecho Rodoviário	46	2010	5	Contratado - em execução	DNIT-DIR

Notas: (i) Os dados empreendimentos e obras aqui apresentados são os que foram informados pelos respectivos respondentes. Células em branco indicam que o valor não foi informado. (ii)Todas as obras, com ou sem valores informados, tiveram seu valor global estimado durante a Modelagem Econômico-financeira adotando-se prazos e custos referenciais padronizados.

ID 42 : BR-101/BA

Nome Padronizado: Ampliação do Trecho Rodoviário Div. SE/BA - Entr. BR-324 na BR-101/BA



Respondente Empreendimento: INFRA S.A.  
Responsável Execução: DNIT  
Responsável Gestão: DNIT

Infraestrutura principal: BR-101/BA

Status Avaliado: Contratado - em execução

Ano declarado de início das obras: 2014;  
Ano de conclusão (última obra): 2022  
Duração total avaliada: 8 anos.

Grupo Serv	Tipo Serviço	Componente infra	Qtd Obras	Extensão (KM)
Ampliação	Ampliação	Trecho Rodoviário	4	165
Operação	Operação de concessão	Trecho Rodoviário	1	165

Valor global declarado: R\$1.060.790.200, sendo R\$1.060.790.200 de CAPEX e R\$ 0 de OPEX.

Detalhamento de Obras do Empreendimento (Limitado às 13 primeiras obras)  
Quantidade total de obras cadastradas: 5

ID	Descrição	Grupo Serv	Tipo Serviço	Componente infra	Extensão(km)	Ano inicio	Duração	Status	Respondente
14398	Operação da BR-101/BA	Operação	Operação de concessão	Trecho Rodoviário	165	NULL	NULL	Contratado - em execução	EPL
8517	Adequação de Trecho Rodoviário - Div. SE/BA - Entr. BR-324 - na BR-101/BA (Trecho 1)	Ampliação	Ampliação	Trecho Rodoviário	42	2014	6	Contratado - em execução	DNIT-DIR
8518	Adequação de Trecho Rodoviário - Div. SE/BA - Entr. BR-324 - na BR-101/BA (Trecho 2)	Ampliação	Ampliação	Trecho Rodoviário	41	2014	8	Contratado - em execução	DNIT-DIR
8519	Adequação de Trecho Rodoviário - Div. SE/BA - Entr. BR-324 - na BR-101/BA (Trecho 3)	Ampliação	Ampliação	Trecho Rodoviário	41	2014	4	Contratado - em execução	DNIT-DIR
8520	Adequação de Trecho Rodoviário - Div. SE/BA - Entr. BR-324 - na BR-101/BA (Trecho 4)	Ampliação	Ampliação	Trecho Rodoviário	41	2014	6	Contratado - em execução	DNIT-DIR

Notas: (i) Os dados empreendimentos e obras aqui apresentados são os que foram informados pelos respectivos respondentes. Células em branco indicam que o valor não foi informado. (ii) Todas as obras, com ou sem valores informados, tiveram seu valor global estimado durante a Modelagem Econômico-financeira adotando-se prazos e custos referenciais padronizados.