

ID 21866 : Manutenção de Trecho Rodoviário na BR-356/MG

Nome Padronizado:



- Obras Pontuais
- Ampliação
 - Estudo/Projeto
 - Implantação
 - Manutenção
 - Operação
- Obras Lineares
- Ampliação
 - Estudo/Projeto
 - Implantação
 - Manutenção
 - Operação
- Empreendimentos

Respondente Empreendimento: INFRA S.A.
Responsável Execução: DNIT
Responsável Gestão: DNIT

Infraestrutura principal: BR-267/MS

Status Avaliado: Contratado - em execução

Ano declarado de início das obras: 2023;
Ano de conclusão (última obra): 2024
Duração total avaliada: 1 anos.

Grupo Serv	Tipo Serviço	Componente infra	Qtd Obras	Extensão (KM)
Manutenção	Manutenção	Trecho Rodoviário	1	3

Valor global declarado: R\$4.517.059, sendo R\$0 de CAPEX e R\$ 4.517.059 de OPEX.

Detalhamento de Obras do Empreendimento (Limitado às 13 primeiras obras)

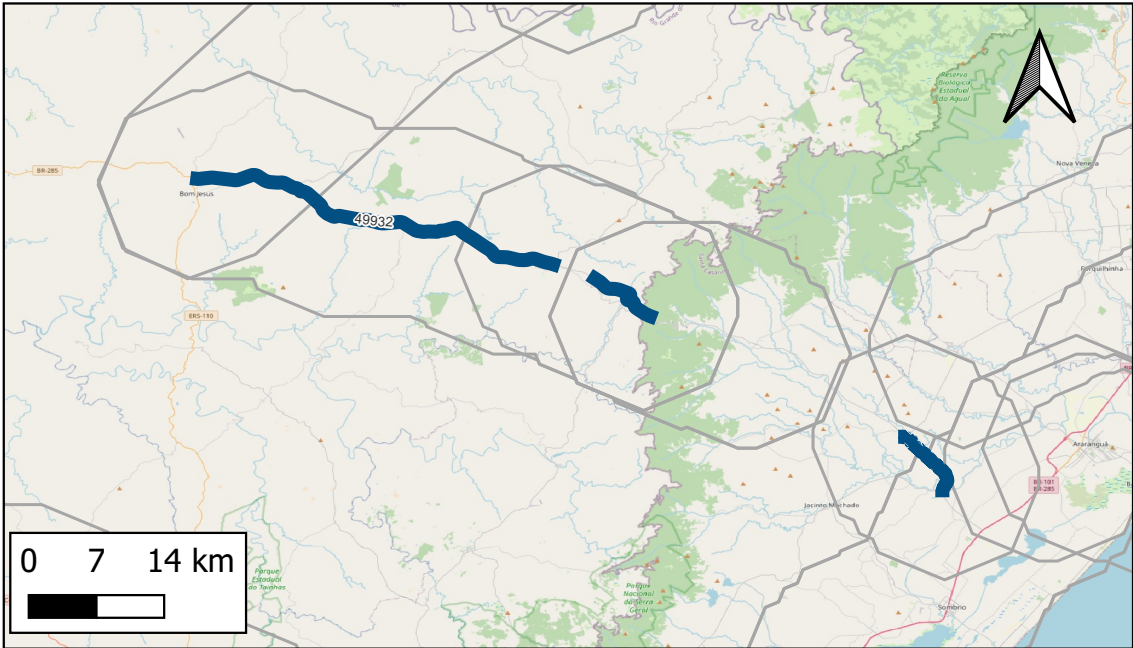
Quantidade total de obras cadastradas: 1

ID	Descrição	Grupo Serv	Tipo Serviço	Componente infra	Extensão(km)	Ano inicio	Duração	Status	Respondente
49931	Manutenção de Trecho Rodoviário na BR-356/MG	Manutenção	Manutenção	Trecho Rodoviário	3	2023	1	Contratado - em execução	DNIT-DIR

Notas: (i) Os dados empreendimentos e obras aqui apresentados são os que foram informados pelos respectivos respondentes. Células em branco indicam que o valor não foi informado. (ii) Todas as obras, com ou sem valores informados, tiveram seu valor global estimado durante a Modelagem Econômico-financeira adotando-se prazos e custos referenciais padronizados.

ID 21867 : Implantação de trecho rodoviário na BR-285/RS

Nome Padronizado:



- Obras Pontuais
- Ampliação
 - Estudo/Projeto
 - Implantação
 - Manutenção
 - Operação
- Obras Lineares
- Ampliação
 - Estudo/Projeto
 - Implantação
 - Manutenção
 - Operação
- Empreendimentos

Respondente Empreendimento: INFRA S.A.
Responsável Execução: DNIT
Responsável Gestão: DNIT

Infraestrutura principal: BR-285/RS

Status Avaliado: Contratado - em execução

Ano declarado de início das obras: 2021;
Ano de conclusão (última obra): 2026
Duração total avaliada: 5 anos.

Grupo Serv	Tipo Serviço	Componente infra	Qtd Obras	Extensão (KM)
Implantação	Implantação	Trecho Rodoviário	1	57

Valor global declarado: R\$114.421.160, sendo R\$114.421.160 de CAPEX e R\$ 0 de OPEX.

Detalhamento de Obras do Empreendimento (Limitado às 13 primeiras obras)

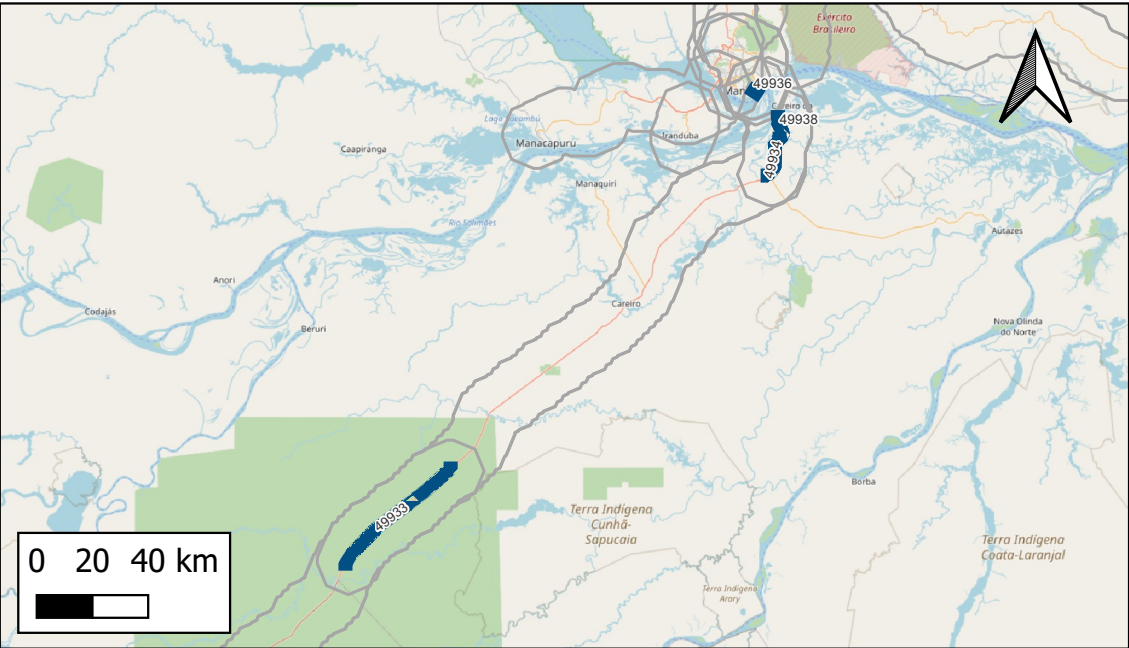
Quantidade total de obras cadastradas: 1

ID	Descrição	Grupo Serv	Tipo Serviço	Componente infra	Extensão(km)	Ano inicio	Duração	Status	Respondente
49932	Implantação de trecho rodoviário na BR-285/RS	Implantação	Implantação	Trecho Rodoviário	57	2021	5	Contratado - em execução	DNIT-DIR

Notas: (i) Os dados empreendimentos e obras aqui apresentados são os que foram informados pelos respectivos respondentes. Células em branco indicam que o valor não foi informado. (ii)Todas as obras, com ou sem valores informados, tiveram seu valor global estimado durante a Modelagem Econômico-financeira adotando-se prazos e custos referenciais padronizados.

ID 21868 : Implantação de trechos rodoviários e Manutenção (Restauração) e Demolição de OAE´s na BR-319/AM

Nome Padronizado:



- Obras Pontuais
- Ampliação
 - Estudo/Projeto
 - Implantação
 - Manutenção
 - Operação
- Obras Lineares
- Ampliação
 - Estudo/Projeto
 - Implantação
 - Manutenção
 - Operação
- Empreendimentos

Respondente Empreendimento: INFRA S.A.
Responsável Execução: DNIT
Responsável Gestão: DNIT

Infraestrutura principal: BR-319/AM

Status Avaliado: Contratado - em execução

Ano declarado de início das obras: 2021;
Ano de conclusão (última obra): 2024
Duração total avaliada: 3 anos.

Grupo Serv	Tipo Serviço	Componente infra	Qtd Obras	Extensão (KM)
Implantação	Demolição	OAE Rodoviária	1	7
Implantação	Implantação	OAE Rodoviária	1	7
Implantação	Implantação	Trecho Rodoviário	3	67
Manutenção	Manutenção (Restauração)	OAE Rodoviária	1	

Valor global declarado: R\$304.232.480, sendo R\$285.724.580 de CAPEX e R\$ 18.507.942 de OPEX.

Detalhamento de Obras do Empreendimento (Limitado às 13 primeiras obras)

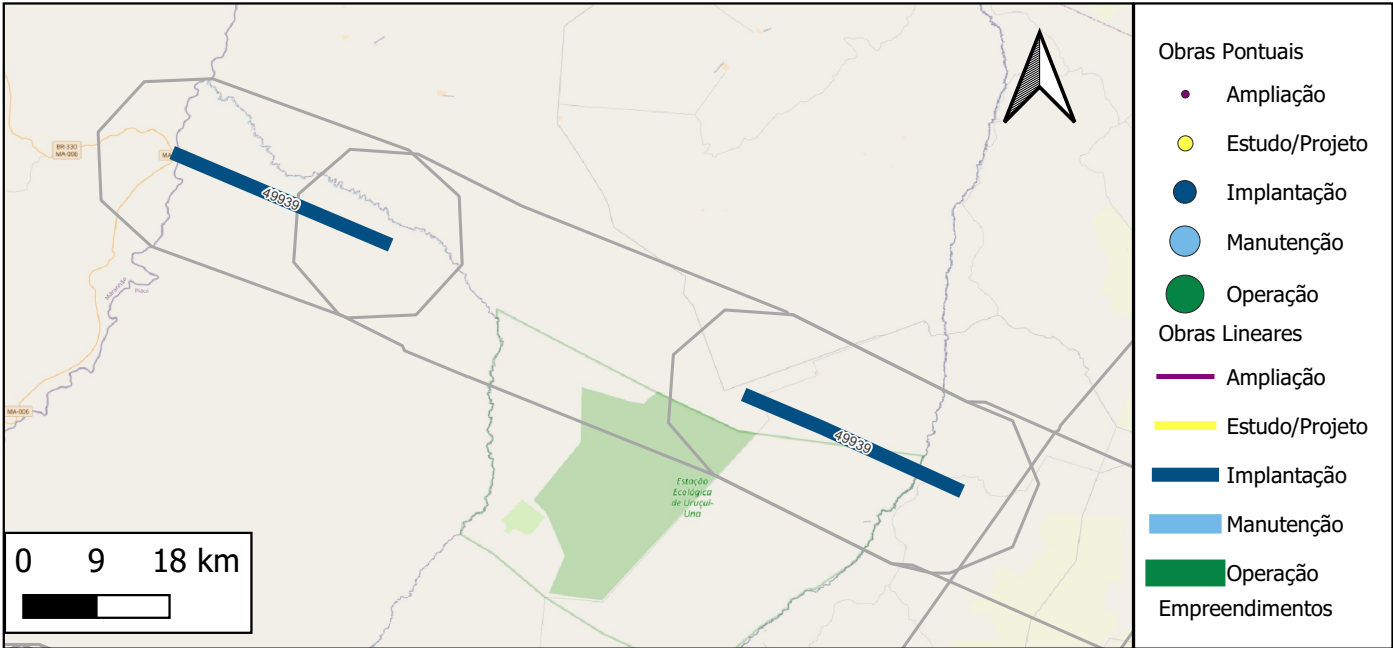
Quantidade total de obras cadastradas: 6

ID	Descrição	Grupo Serv	Tipo Serviço	Componente infra	Extensão(km)	Ano inicio	Duração	Status	Respondente
49935	Manutenção (Restauração) de OAE na BR-319/AM	Manutenção	Manutenção (Restauração)	OAE Rodoviária		2023	1	Contratado - em execução	DNIT-DIR
49937	Demolição de OAE na BR-319/AM	Implantação	Demolição	OAE Rodoviária	7	2022	1	Contratado - em execução	DNIT-DIR
49933	Implantação de trecho rodoviário na BR-319/AM - Trecho 01	Implantação	Implantação	Trecho Rodoviário	51	2021	2	Contratado - em execução	DNIT-DIR
49934	Implantação de trecho rodoviário na BR-319/AM - Trecho 02	Implantação	Implantação	Trecho Rodoviário	15	2023	1	Contratado - em execução	DNIT-DIR
49936	Implantação de trecho rodoviário na BR-319/AM - Trecho 03	Implantação	Implantação	Trecho Rodoviário	1	2023	1	Contratado - em execução	DNIT-DIR
49938	Implantação de OAE na BR-319/AM	Implantação	Implantação	OAE Rodoviária	7	2023	1	Contratado - em execução	DNIT-DIR

Notas: (i) Os dados empreendimentos e obras aqui apresentados são os que foram informados pelos respectivos respondentes. Células em branco indicam que o valor não foi informado. (ii) Todas as obras, com ou sem valores informados, tiveram seu valor global estimado durante a Modelagem Econômico-financeira adotando-se prazos e custos referenciais padronizados.

ID 21869 : Implantação de OAE na BR-330/PI

Nome Padronizado:



Respondente Empreendimento: INFRA S.A.
Responsável Execução: DNIT
Responsável Gestão: DNIT

Infraestrutura principal: BR-330/PI

Status Avaliado: Contratado - em execução

Ano declarado de início das obras: 2022;
Ano de conclusão (última obra): 2025
Duração total avaliada: 3 anos.

Grupo Serv	Tipo Serviço	Componente infra	Qtd Obras	Extensão (KM)
Implantação	Implantação	OAE Rodoviária	1	55

Valor global declarado: R\$34.447.248, sendo R\$34.447.248 de CAPEX e R\$ 0 de OPEX.

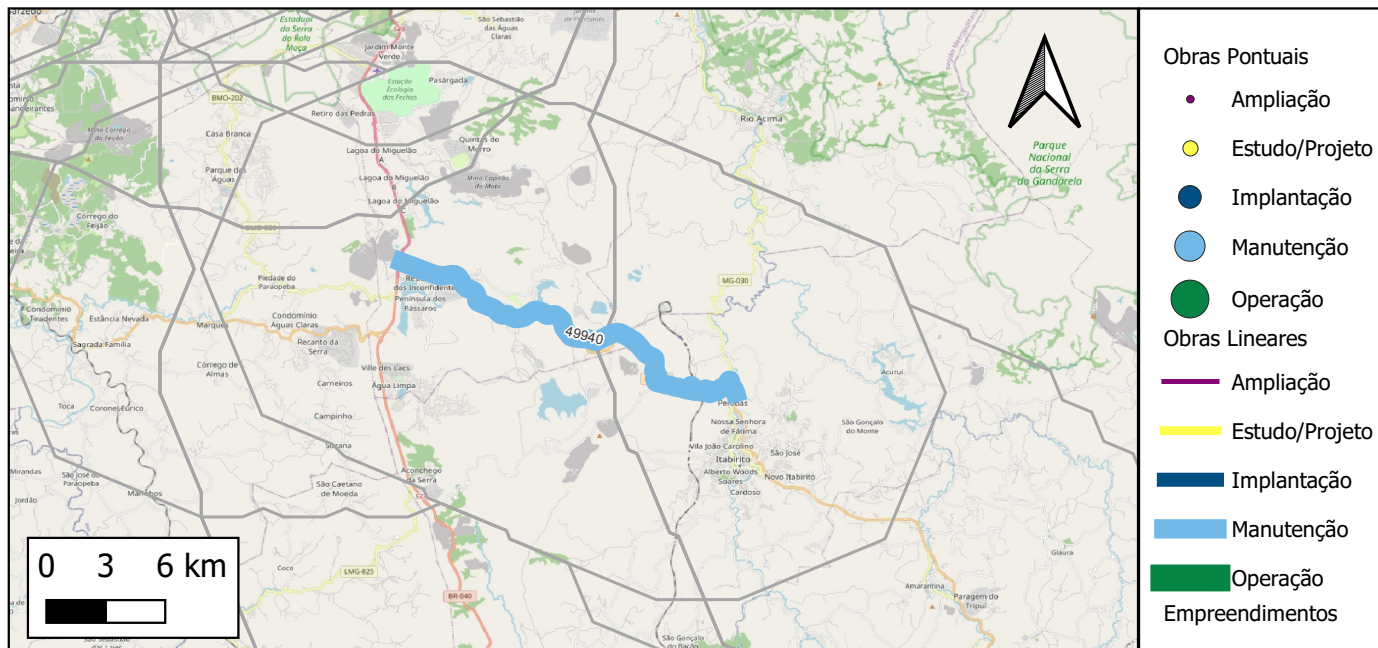
Detalhamento de Obras do Empreendimento (Limitado às 13 primeiras obras)

Quantidade total de obras cadastradas: 1

ID	Descrição	Grupo Serv	Tipo Serviço	Componente infra	Extensão(km)	Ano inicio	Duração	Status	Respondente
49939	Implantação de OAE na BR-330/PI	Implantação	Implantação	OAE Rodoviária	28	2022	3	Contratado - em execução	DNIT-DIR
49939	Implantação de OAE na BR-330/PI	Implantação	Implantação	OAE Rodoviária	28	2022	3	Contratado - em execução	DNIT-DIR

Notas: (i) Os dados empreendimentos e obras aqui apresentados são os que foram informados pelos respectivos respondentes. Células em branco indicam que o valor não foi informado. (ii)Todas as obras, com ou sem valores informados, tiveram seu valor global estimado durante a Modelagem Econômico-financeira adotando-se prazos e custos referenciais padronizados.

Nome Padronizado:



Respondente Empreendimento: INFRA S.A.
Responsável Execução: DNIT
Responsável Gestão: DNIT

Infraestrutura principal: BR-356/MG

Status Avaliado: Contratado - em execução

Ano declarado de início das obras: 2022;

Ano de conclusão (última obra): 2023

Duração total avaliada: 1 anos.

Grupo Serv	Tipo Serviço	Componente infra	Qtd Obras	Extensão (KM)
Manutenção	Manutenção	Trecho Rodoviário	1	23

Valor global declarado: R\$33.074.112, sendo R\$0 de CAPEX e R\$ 33.074.112 de OPEX.

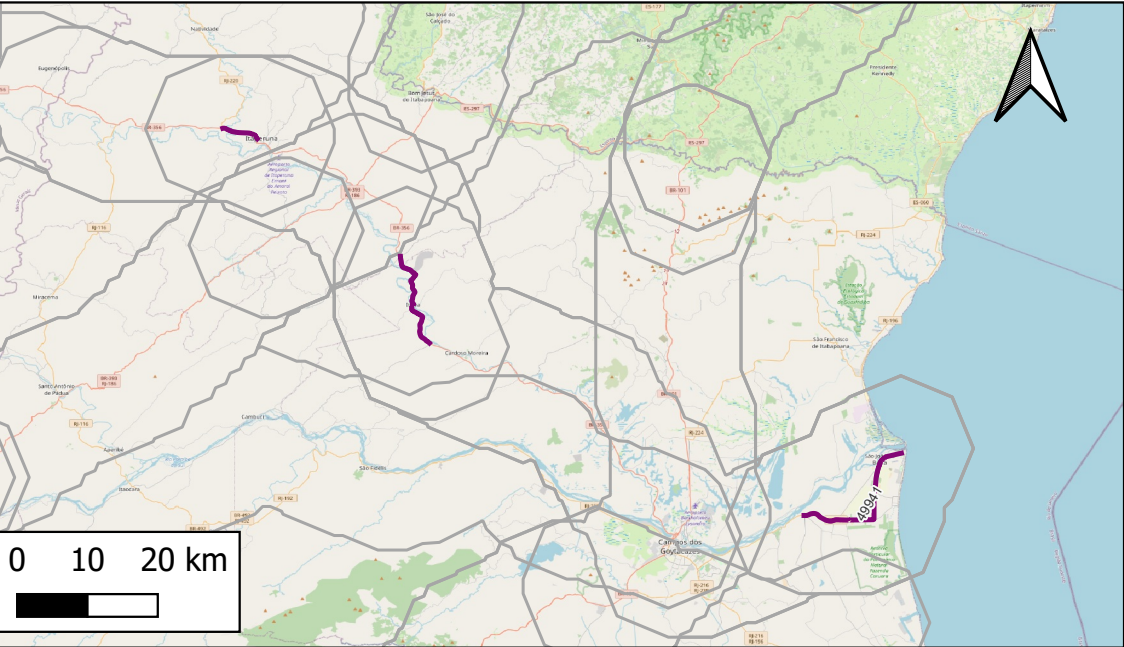
Quantidade total de obras cadastradas: 1

ID	Descrição	Grupo Serv	Tipo Serviço	Componente infra	Extensão(km)	Ano início	Duração	Status	Responsável
49940	Manutenção de Trecho Rodoviário na BR-356/MG	Manutenção	Manutenção	Trecho Rodoviário	23	2022	1	Contratado - em execução	DNIT-DIR

Notas: (i) Os dados empreendimentos e obras aqui apresentados são os que foram informados pelos respectivos respondentes. Células em branco indicam que o valor não foi informado. (ii) Todas as obras, com ou sem valores informados, tiveram seu valor global estimado durante a Modelagem Econômico-financeira adotando-se prazos e custos referenciais padronizados.

ID 21871 : Ampliação de trecho rodoviário na BR-356/RJ

Nome Padronizado:



- Obras Pontuais
- Ampliação
 - Estudo/Projeto
 - Implantação
 - Manutenção
 - Operação
- Obras Lineares
- Ampliação
 - Estudo/Projeto
 - Implantação
 - Manutenção
 - Operação
- Empreendimentos

Respondente Empreendimento: INFRA S.A.
Responsável Execução: DNIT
Responsável Gestão: DNIT

Infraestrutura principal: BR-356/RJ

Status Avaliado: Contratado - em execução

Ano declarado de início das obras: 2018;
Ano de conclusão (última obra): 2023
Duração total avaliada: 5 anos.

Grupo Serv	Tipo Serviço	Componente infra	Qtd Obras	Extensão (KM)
Ampliação	Ampliação	Trecho Rodoviário	1	45

Valor global declarado: R\$48.542.764, sendo R\$48.542.764 de CAPEX e R\$ 0 de OPEX.

Detalhamento de Obras do Empreendimento (Limitado às 13 primeiras obras)

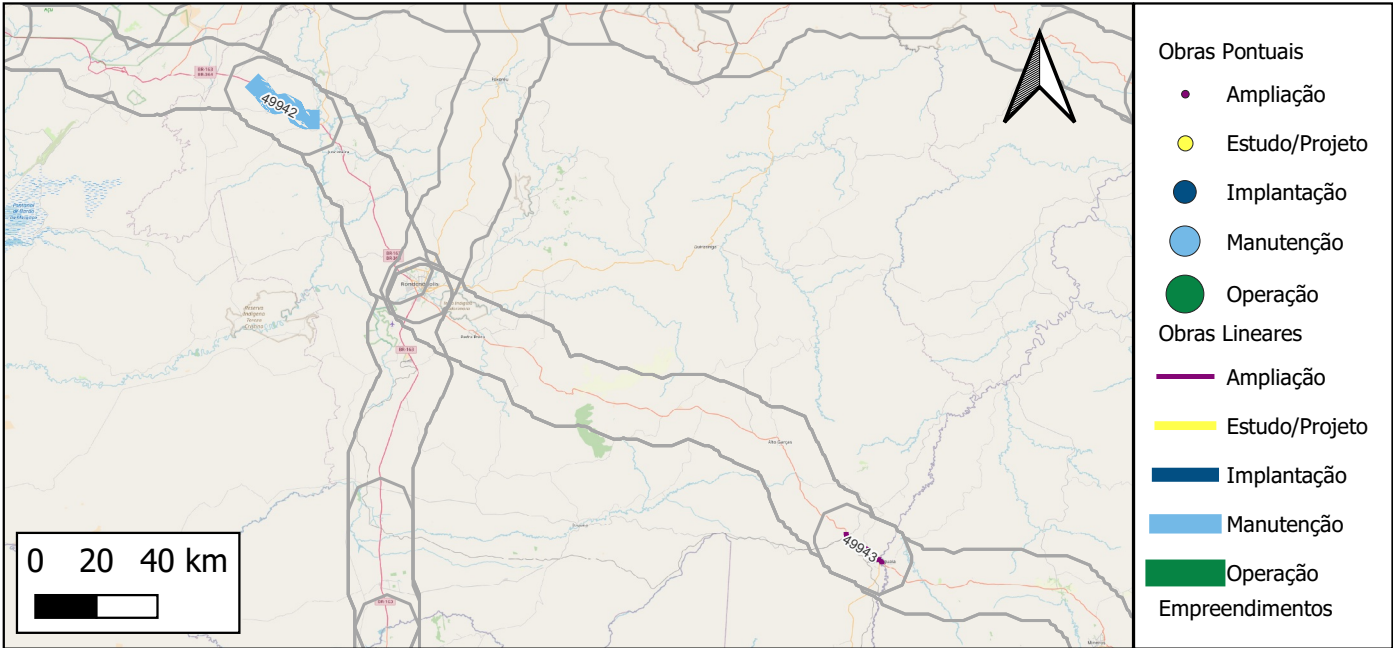
Quantidade total de obras cadastradas: 1

ID	Descrição	Grupo Serv	Tipo Serviço	Componente infra	Extensão(km)	Ano inicio	Duração	Status	Respondente
49941	Ampliação de trecho rodoviário na BR-356/RJ	Ampliação	Ampliação	Trecho Rodoviário	45	2018	5	Contratado - em execução	DNIT-DIR

Notas: (i) Os dados empreendimentos e obras aqui apresentados são os que foram informados pelos respectivos respondentes. Células em branco indicam que o valor não foi informado. (ii)Todas as obras, com ou sem valores informados, tiveram seu valor global estimado durante a Modelagem Econômico-financeira adotando-se prazos e custos referenciais padronizados.

ID 21872 : Implantação e Manutenção de Trechos Rodoviários na BR-364/MT

Nome Padronizado:



Respondente Empreendimento: INFRA S.A.
Responsável Execução: DNIT
Responsável Gestão: DNIT

Infraestrutura principal: BR-364/MT

Status Avaliado: Contratado - em execução

Ano declarado de início das obras: 2017;
Ano de conclusão (última obra): 2024
Duração total avaliada: 7 anos.

Grupo Serv	Tipo Serviço	Componente infra	Qtd Obras	Extensão (KM)
Ampliação	Ampliação	Trecho Rodoviário	1	16
Manutenção	Manutenção	Trecho Rodoviário	1	23

Valor global declarado: R\$173.099.540, sendo R\$138.121.620 de CAPEX e R\$ 34.977.920 de OPEX.

Detalhamento de Obras do Empreendimento (Limitado às 13 primeiras obras)

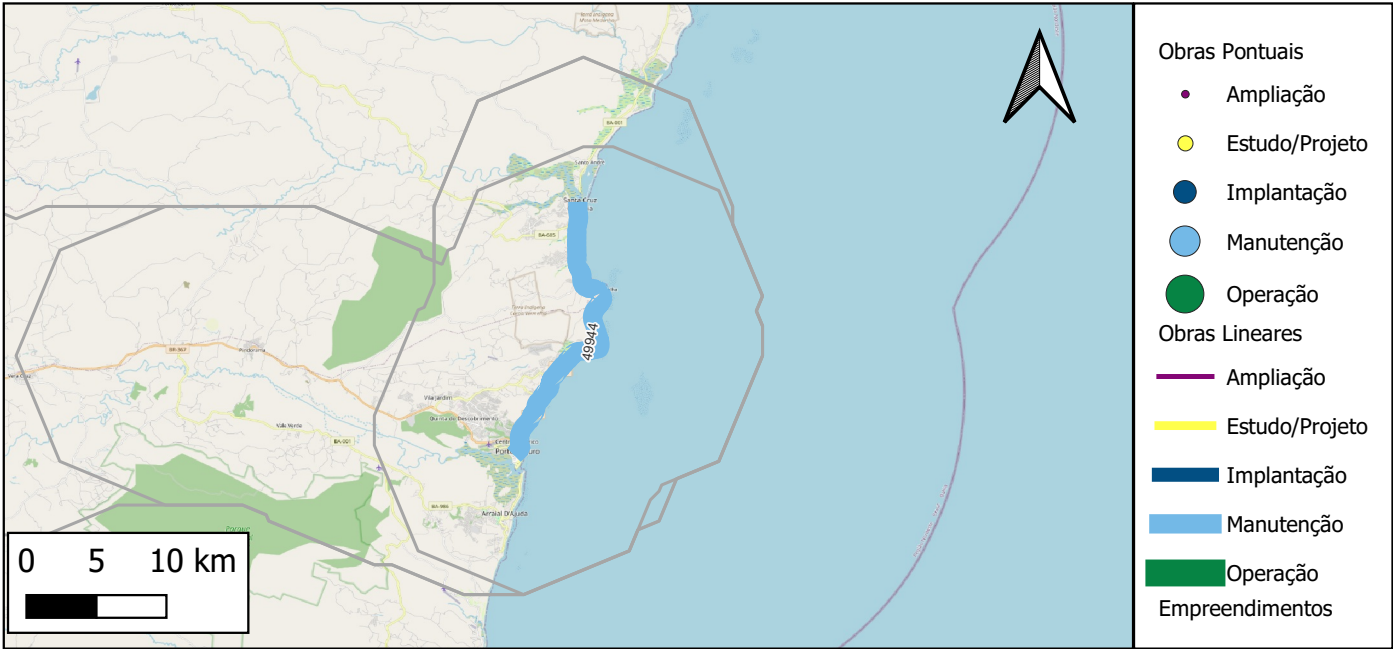
Quantidade total de obras cadastradas: 2

ID	Descrição	Grupo Serv	Tipo Serviço	Componente infra	Extensão(km)	Ano inicio	Duração	Status	Respondente
49942	Manutenção de Trecho Rodoviário na BR-364/MT	Manutenção	Manutenção	Trecho Rodoviário	23	2023	1	Contratado - em execução	DNIT-DIR
49943	Ampliação de trecho rodoviário na BR-135/MG364/MT	Ampliação	Ampliação	Trecho Rodoviário	16	2017	6	Contratado - em execução	DNIT-DIR

Notas: (i) Os dados empreendimentos e obras aqui apresentados são os que foram informados pelos respectivos respondentes. Células em branco indicam que o valor não foi informado. (ii)Todas as obras, com ou sem valores informados, tiveram seu valor global estimado durante a Modelagem Econômico-financeira adotando-se prazos e custos referenciais padronizados.

ID 21873 : Manutenção de Trecho Rodoviário na BR-367/BA

Nome Padronizado:



Respondente Empreendimento: INFRA S.A.
Responsável Execução: DNIT
Responsável Gestão: DNIT

Infraestrutura principal: BR-367/BA

Status Avaliado: Contratado - em execução

Ano declarado de início das obras: 2023;
Ano de conclusão (última obra): 2023
Duração total avaliada: 0 anos.

Grupo Serv	Tipo Serviço	Componente infra	Qtd Obras	Extensão (KM)
Manutenção	Manutenção	Trecho Rodoviário	1	22

Valor global declarado: R\$2.379.939, sendo R\$0 de CAPEX e R\$ 2.379.939 de OPEX.

Detalhamento de Obras do Empreendimento (Limitado às 13 primeiras obras)

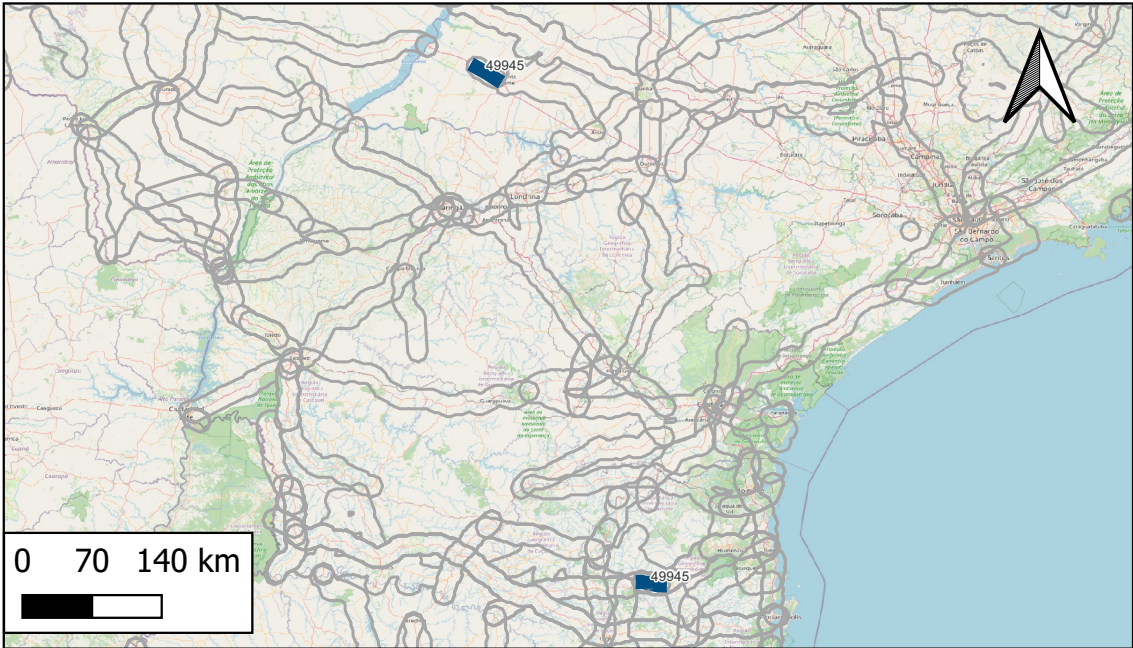
Quantidade total de obras cadastradas: 1

ID	Descrição	Grupo Serv	Tipo Serviço	Componente infra	Extensão(km)	Ano inicio	Duração	Status	Respondente
49944	Manutenção de Trecho Rodoviário na BR-367/BA	Manutenção	Manutenção	Trecho Rodoviário	22	2023	0	Contratado - em execução	DNIT-DIR

Notas: (i) Os dados empreendimentos e obras aqui apresentados são os que foram informados pelos respectivos respondentes. Células em branco indicam que o valor não foi informado. (ii) Todas as obras, com ou sem valores informados, tiveram seu valor global estimado durante a Modelagem Econômico-financeira adotando-se prazos e custos referenciais padronizados.

ID 21874 : Implantação de OAE na BR-374/470/SC

Nome Padronizado:



- Obras Pontuais
- Ampliação
 - Estudo/Projeto
 - Implantação
 - Manutenção
 - Operação
- Obras Lineares
- Ampliação
 - Estudo/Projeto
 - Implantação
 - Manutenção
 - Operação
- Empreendimentos

Respondente Empreendimento: INFRA S.A.
Responsável Execução: DNIT
Responsável Gestão: DNIT

Infraestrutura principal: BR-374/470/SC

Status Avaliado: Contratado - em execução

Ano declarado de início das obras: 2019;
Ano de conclusão (última obra): 2023
Duração total avaliada: 4 anos.

Grupo Serv	Tipo Serviço	Componente infra	Qtd Obras	Extensão (KM)
Implantação	Implantação	OAE Rodoviária	1	42

Valor global declarado: R\$12.474.467, sendo R\$12.474.467 de CAPEX e R\$ 0 de OPEX.

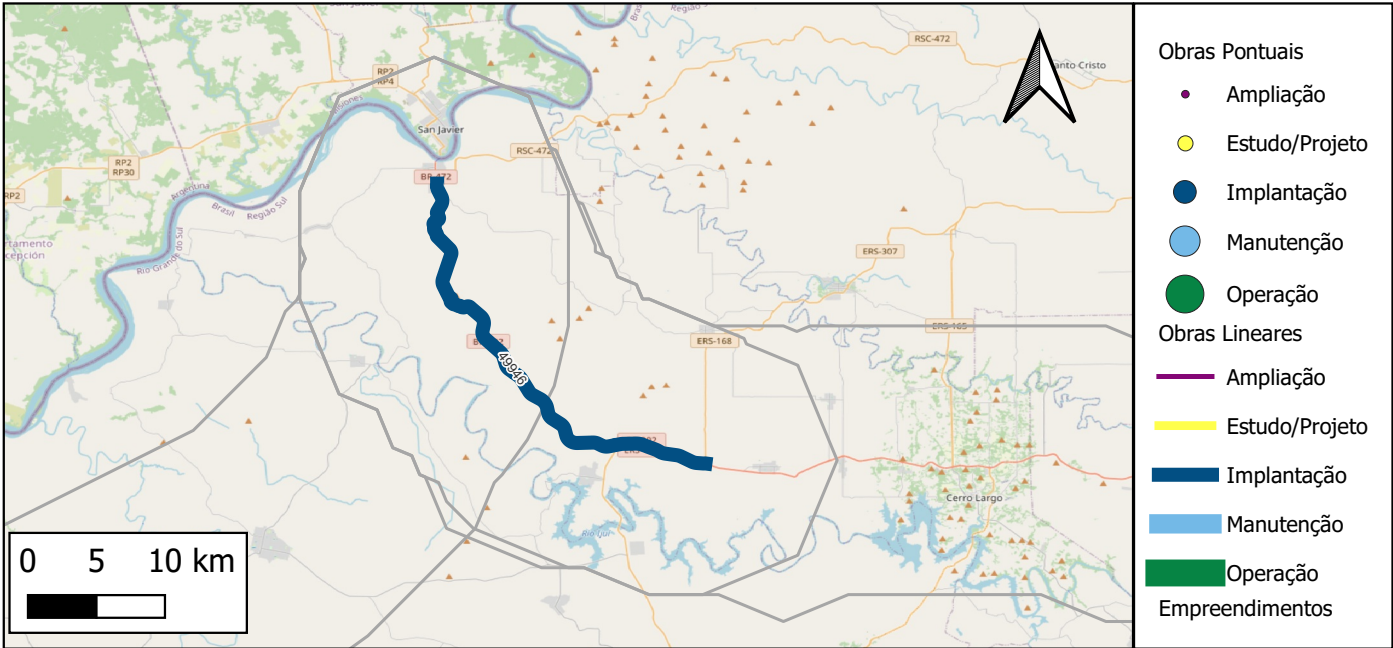
Detalhamento de Obras do Empreendimento (Limitado às 13 primeiras obras)
Quantidade total de obras cadastradas: 1

ID	Descrição	Grupo Serv	Tipo Serviço	Componente infra	Extensão(km)	Ano inicio	Duração	Status	Respondente
49945	Implantação de OAE na BR-374/470/SC	Implantação	Implantação	OAE Rodoviária	24	2019	4	Contratado - em execução	DNIT-DIR
49945	Implantação de OAE na BR-374/470/SC	Implantação	Implantação	OAE Rodoviária	19	2019	4	Contratado - em execução	DNIT-DIR

Notas: (i) Os dados empreendimentos e obras aqui apresentados são os que foram informados pelos respectivos respondentes. Células em branco indicam que o valor não foi informado. (ii)Todas as obras, com ou sem valores informados, tiveram seu valor global estimado durante a Modelagem Econômico-financeira adotando-se prazos e custos referenciais padronizados.

ID 21875 : Implantação de OAE na BR-392/RS

Nome Padronizado:



Respondente Empreendimento: INFRA S.A.
Responsável Execução: DNIT
Responsável Gestão: DNIT

Infraestrutura principal: BR-392/RS

Status Avaliado: Contratado - em execução

Ano declarado de início das obras: 2022;
Ano de conclusão (última obra): 2027
Duração total avaliada: 5 anos.

Grupo Serv	Tipo Serviço	Componente infra	Qtd Obras	Extensão (KM)
Implantação	Implantação	OAE Rodoviária	1	37

Valor global declarado: R\$221.181.070, sendo R\$221.181.070 de CAPEX e R\$ 0 de OPEX.

Detalhamento de Obras do Empreendimento (Limitado às 13 primeiras obras)

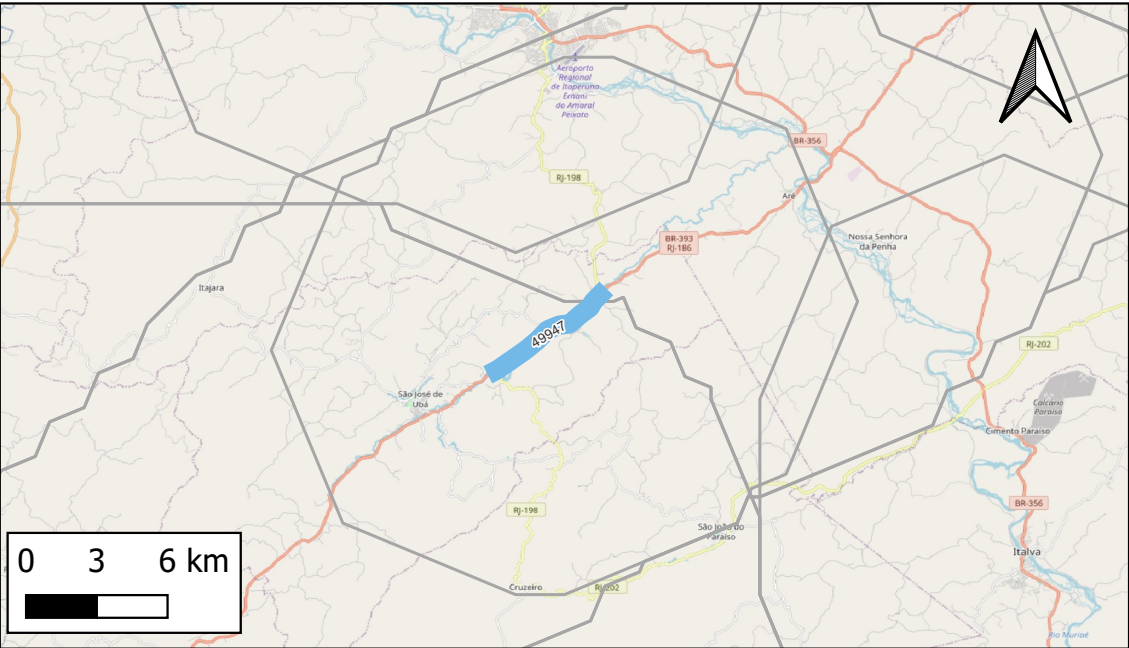
Quantidade total de obras cadastradas: 1

ID	Descrição	Grupo Serv	Tipo Serviço	Componente infra	Extensão(km)	Ano inicio	Duração	Status	Respondente
49946	Implantação de OAE na BR-392/RS	Implantação	Implantação	OAE Rodoviária	37	2022	5	Contratado - em execução	DNIT-DIR

Notas: (i) Os dados empreendimentos e obras aqui apresentados são os que foram informados pelos respectivos respondentes. Células em branco indicam que o valor não foi informado. (ii) Todas as obras, com ou sem valores informados, tiveram seu valor global estimado durante a Modelagem Econômico-financeira adotando-se prazos e custos referenciais padronizados.

ID 21876 : Manutenção de Trecho Rodoviário na BR-393/RJ

Nome Padronizado:



- Obras Pontuais
- Ampliação
 - Estudo/Projeto
 - Implantação
 - Manutenção
 - Operação
- Obras Lineares
- Ampliação
 - Estudo/Projeto
 - Implantação
 - Manutenção
 - Operação
- Empreendimentos

Respondente Empreendimento: INFRA S.A.
Responsável Execução: DNIT
Responsável Gestão: DNIT

Infraestrutura principal: BR-393/RJ

Status Avaliado: Contratado - em execução

Ano declarado de início das obras: 2023;
Ano de conclusão (última obra): 2024
Duração total avaliada: 1 anos.

Grupo Serv	Tipo Serviço	Componente infra	Qtd Obras	Extensão (KM)
Manutenção	Manutenção	Trecho Rodoviário	1	6

Valor global declarado: R\$10.231.868, sendo R\$0 de CAPEX e R\$ 10.231.868 de OPEX.

Detalhamento de Obras do Empreendimento (Limitado às 13 primeiras obras)

Quantidade total de obras cadastradas: 1

ID	Descrição	Grupo Serv	Tipo Serviço	Componente infra	Extensão(km)	Ano inicio	Duração	Status	Respondente
49947	Manutenção de Trecho Rodoviário na BR-393/RJ	Manutenção	Manutenção	Trecho Rodoviário	6	2023	1	Contratado - em execução	DNIT-DIR

Notas: (i) Os dados empreendimentos e obras aqui apresentados são os que foram informados pelos respectivos respondentes. Células em branco indicam que o valor não foi informado. (ii)Todas as obras, com ou sem valores informados, tiveram seu valor global estimado durante a Modelagem Econômico-financeira adotando-se prazos e custos referenciais padronizados.

ID 21877 : Manutenção (Restauração) de OAE na BR-401/RR

Nome Padronizado:



- Obras Pontuais
- Ampliação
 - Estudo/Projeto
 - Implantação
 - Manutenção
 - Operação
- Obras Lineares
- Ampliação
 - Estudo/Projeto
 - Implantação
 - Manutenção
 - Operação
- Empreendimentos

Respondente Empreendimento: INFRA S.A.
Responsável Execução: DNIT
Responsável Gestão: DNIT

Infraestrutura principal: BR-401/RR

Status Avaliado: Contratado - em execução

Ano declarado de início das obras: 2023;
Ano de conclusão (última obra): 2024
Duração total avaliada: 1 anos.

Grupo Serv	Tipo Serviço	Componente infra	Qtd Obras	Extensão (KM)
Manutenção	Manutenção (Restauração)	OAE Rodoviária	1	32

Valor global declarado: R\$9.082.171, sendo R\$0 de CAPEX e R\$ 9.082.171 de OPEX.

Detalhamento de Obras do Empreendimento (Limitado às 13 primeiras obras)

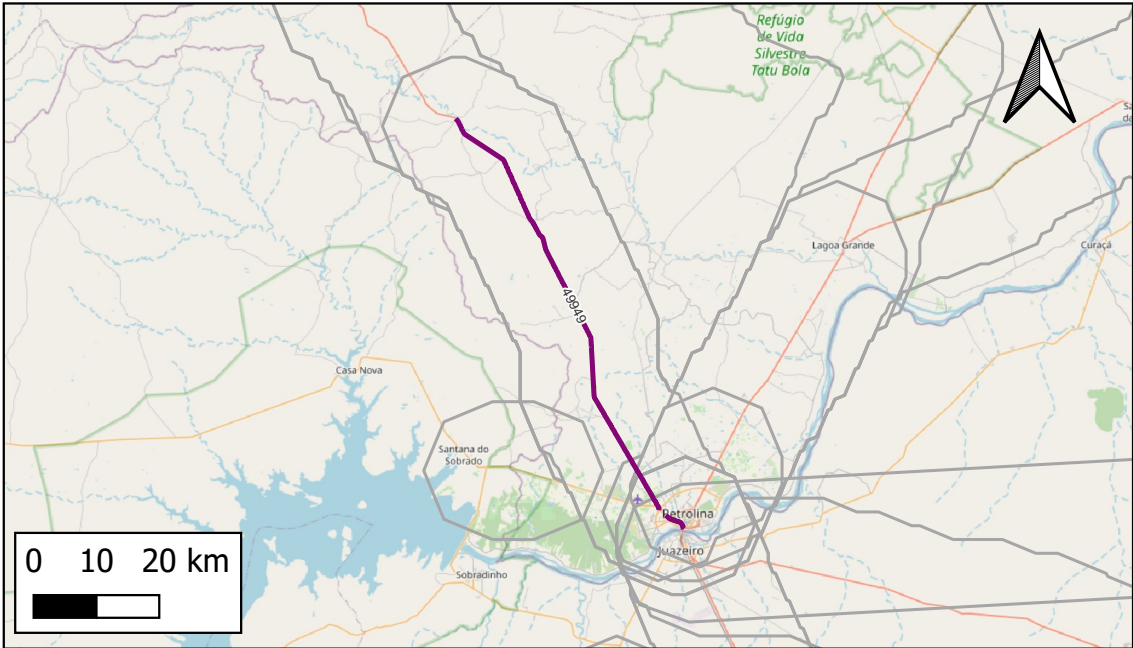
Quantidade total de obras cadastradas: 1

ID	Descrição	Grupo Serv	Tipo Serviço	Componente infra	Extensão(km)	Ano inicio	Duração	Status	Respondente
49948	Manutenção (Restauração) de OAE na BR-401/RR	Manutenção	Manutenção (Restauração)	OAE Rodoviária	32	2023	1	Contratado - em execução	DNIT-DIR

Notas: (i) Os dados empreendimentos e obras aqui apresentados são os que foram informados pelos respectivos respondentes. Células em branco indicam que o valor não foi informado. (ii)Todas as obras, com ou sem valores informados, tiveram seu valor global estimado durante a Modelagem Econômico-financeira adotando-se prazos e custos referenciais padronizados.

ID 21878 : Ampliação de trecho rodoviário na BR-407/PE

Nome Padronizado:



Obras Pontuais

- Ampliação
- Estudo/Projeto
- Implantação
- Manutenção
- Operação

Obras Lineares

- Ampliação
- Estudo/Projeto
- Implantação
- Manutenção
- Operação

Respondente Empreendimento: INFRA S.A.
Responsável Execução: DNIT
Responsável Gestão: DNIT

Infraestrutura principal: BR-407/PE

Status Avaliado: Contratado - em execução

Ano declarado de início das obras: 2022;
Ano de conclusão (última obra): 2025
Duração total avaliada: 3 anos.

Grupo Serv	Tipo Serviço	Componente infra	Qtd Obras	Extensão (KM)
Ampliação	Ampliação	Trecho Rodoviário	1	75

Valor global declarado: R\$130.546.576, sendo R\$130.546.576 de CAPEX e R\$ 0 de OPEX.

Detalhamento de Obras do Empreendimento (Limitado às 13 primeiras obras)

Quantidade total de obras cadastradas: 1

ID	Descrição	Grupo Serv	Tipo Serviço	Componente infra	Extensão(km)	Ano inicio	Duração	Status	Respondente
49949	Ampliação de trecho rodoviário na BR-407/PE	Ampliação	Ampliação	Trecho Rodoviário	75	2022	3	Contratado - em execução	DNIT-DIR

Notas: (i) Os dados empreendimentos e obras aqui apresentados são os que foram informados pelos respectivos respondentes. Células em branco indicam que o valor não foi informado. (ii)Todas as obras, com ou sem valores informados, tiveram seu valor global estimado durante a Modelagem Econômico-financeira adotando-se prazos e custos referenciais padronizados.

ID 21879 : Implantação de trecho rodoviário na BR-422/PA

Nome Padronizado:



Respondente Empreendimento: INFRA S.A.
Responsável Execução: DNIT
Responsável Gestão: DNIT

Infraestrutura principal: BR-422/PA

Status Avaliado: Contratado - em execução

Ano declarado de início das obras: 2021;
Ano de conclusão (última obra): 2024
Duração total avaliada: 3 anos.

Grupo Serv	Tipo Serviço	Componente infra	Qtd Obras	Extensão (KM)
Implantação	Implantação	Trecho Rodoviário	1	60

Valor global declarado: R\$220.238.080, sendo R\$220.238.080 de CAPEX e R\$ 0 de OPEX.

Detalhamento de Obras do Empreendimento (Limitado às 13 primeiras obras)

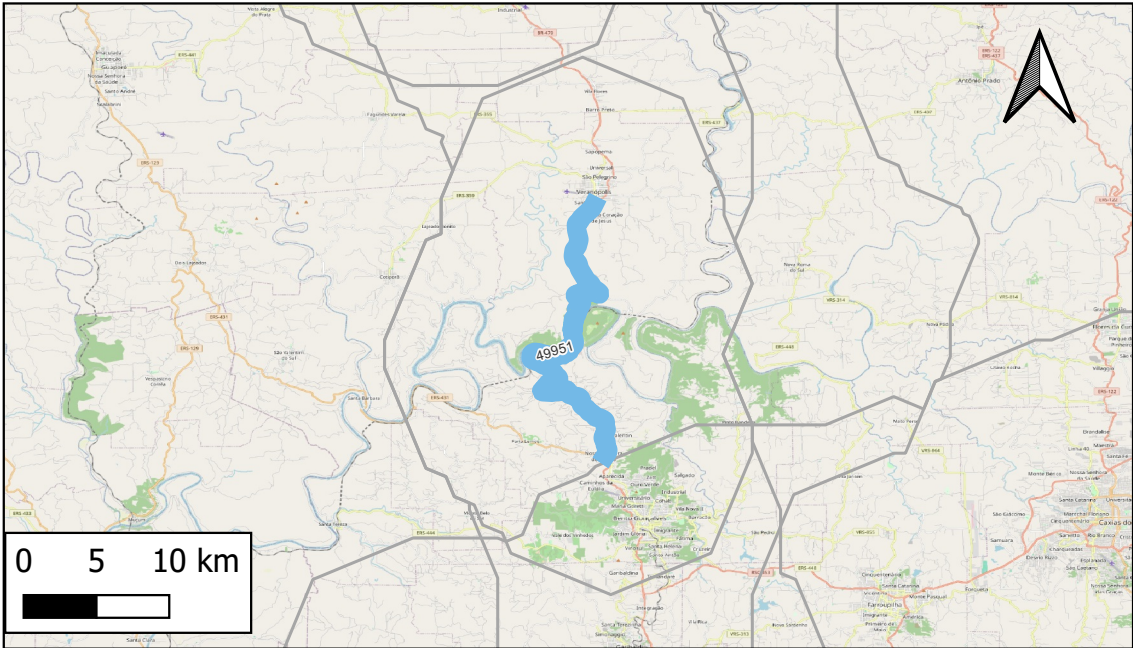
Quantidade total de obras cadastradas: 1

ID	Descrição	Grupo Serv	Tipo Serviço	Componente infra	Extensão(km)	Ano início	Duração	Status	Respondente
49950	Implantação de trecho rodoviário na BR-422/PA	Implantação	Implantação	Trecho Rodoviário	60	2021	3	Contratado - em execução	DNIT-DIR

Notas: (i) Os dados empreendimentos e obras aqui apresentados são os que foram informados pelos respectivos respondentes. Células em branco indicam que o valor não foi informado. (ii)Todas as obras, com ou sem valores informados, tiveram seu valor global estimado durante a Modelagem Econômico-financeira adotando-se prazos e custos referenciais padronizados.

ID 21880 : Manutenção (Restauração) de OAE na BR-470/RS

Nome Padronizado:



- Obras Pontuais
- Ampliação
 - Estudo/Projeto
 - Implantação
 - Manutenção
 - Operação
- Obras Lineares
- Ampliação
 - Estudo/Projeto
 - Implantação
 - Manutenção
 - Operação
- Empreendimentos

Respondente Empreendimento: INFRA S.A.
Responsável Execução: DNIT
Responsável Gestão: DNIT

Infraestrutura principal: BR-470/RS

Status Avaliado: Contratado - em execução

Ano declarado de início das obras: 2022;
Ano de conclusão (última obra): 2023
Duração total avaliada: 1 anos.

Grupo Serv	Tipo Serviço	Componente infra	Qtd Obras	Extensão (KM)
Manutenção	Manutenção (Restauração)	OAE Rodoviária	1	32

Valor global declarado: R\$12.406.668, sendo R\$0 de CAPEX e R\$ 12.406.668 de OPEX.

Detalhamento de Obras do Empreendimento (Limitado às 13 primeiras obras)

Quantidade total de obras cadastradas: 1

ID	Descrição	Grupo Serv	Tipo Serviço	Componente infra	Extensão(km)	Ano inicio	Duração	Status	Respondente
49951	Manutenção (Restauração) de OAE na BR-470/RS	Manutenção	Manutenção (Restauração)	OAE Rodoviária	32	2022	1	Contratado - em execução	DNIT-DIR

ID 21881 : Manutenção de Trecho Rodoviário na BR-494/MG

Nome Padronizado:



- Obras Pontuais
- Ampliação
 - Estudo/Projeto
 - Implantação
 - Manutenção
 - Operação
- Obras Lineares
- Ampliação
 - Estudo/Projeto
 - Implantação
 - Manutenção
 - Operação
- Empreendimentos

Respondente Empreendimento: INFRA S.A.
Responsável Execução: DNIT
Responsável Gestão: DNIT

Infraestrutura principal: BR-494/MG

Status Avaliado: Contratado - em execução

Ano declarado de início das obras: 2023;
Ano de conclusão (última obra): 2023
Duração total avaliada: 0 anos.

Grupo Serv	Tipo Serviço	Componente infra	Qtd Obras	Extensão (KM)
Manutenção	Manutenção	Trecho Rodoviário	1	23

Valor global declarado: R\$6.386.090, sendo R\$0 de CAPEX e R\$ 6.386.090 de OPEX.

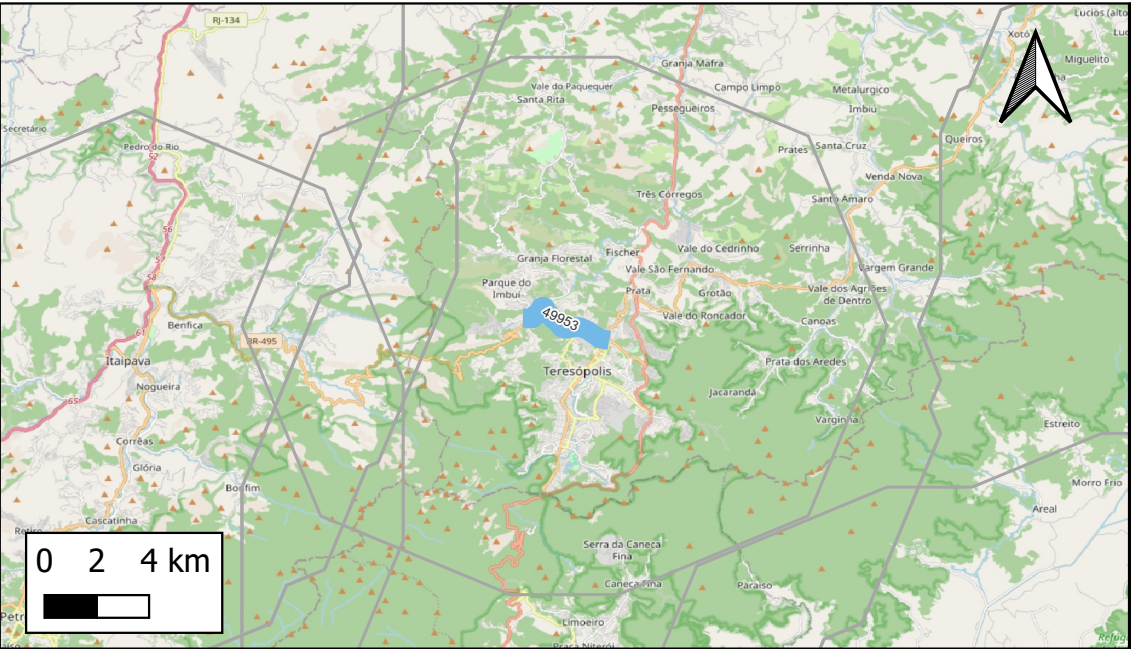
Detalhamento de Obras do Empreendimento (Limitado às 13 primeiras obras)

Quantidade total de obras cadastradas: 1

ID	Descrição	Grupo Serv	Tipo Serviço	Componente infra	Extensão(km)	Ano inicio	Duração	Status	Respondente
49952	Manutenção de Trecho Rodoviário na BR-494/MG	Manutenção	Manutenção	Trecho Rodoviário	23	2023	0	Contratado - em execução	DNIT-DIR

ID 21882 : Manutenção de Trecho Rodoviário na BR-495/RJ

Nome Padronizado:



- Obras Pontuais
- Ampliação
 - Estudo/Projeto
 - Implantação
 - Manutenção
 - Operação
- Obras Lineares
- Ampliação
 - Estudo/Projeto
 - Implantação
 - Manutenção
 - Operação
- Empreendimentos

Respondente Empreendimento: INFRA S.A.
Responsável Execução: DNIT
Responsável Gestão: DNIT

Infraestrutura principal: BR-495/RJ

Status Avaliado: Contratado - em execução

Ano declarado de início das obras: 2023;
Ano de conclusão (última obra): 2023
Duração total avaliada: 0 anos.

Grupo Serv	Tipo Serviço	Componente infra	Qtd Obras	Extensão (KM)
Manutenção	Manutenção	Trecho Rodoviário	1	3

Valor global declarado: R\$5.298.059, sendo R\$0 de CAPEX e R\$ 5.298.059 de OPEX.

Detalhamento de Obras do Empreendimento (Limitado às 13 primeiras obras)

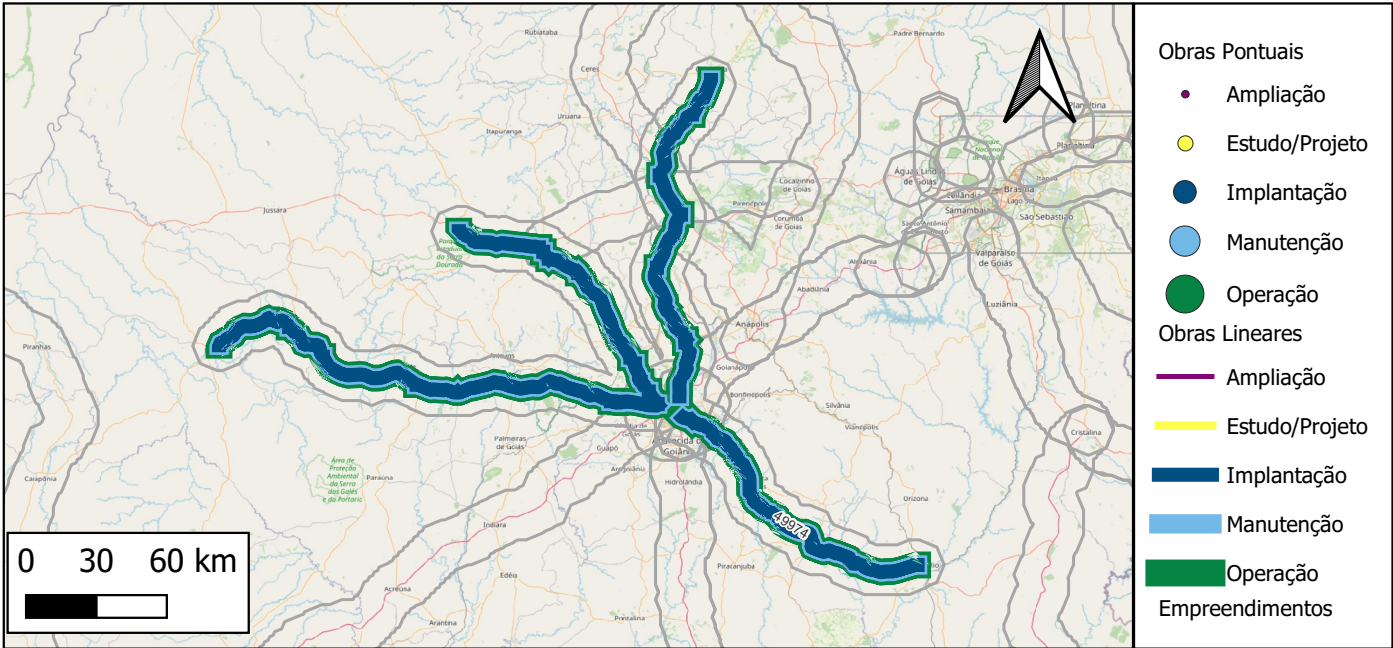
Quantidade total de obras cadastradas: 1

ID	Descrição	Grupo Serv	Tipo Serviço	Componente infra	Extensão(km)	Ano inicio	Duração	Status	Respondente
49953	Manutenção de Trecho Rodoviário na BR-495/RJ	Manutenção	Manutenção	Trecho Rodoviário	3	2023	0	Contratado - em execução	DNIT-DIR

Notas: (i) Os dados empreendimentos e obras aqui apresentados são os que foram informados pelos respectivos respondentes. Células em branco indicam que o valor não foi informado. (ii) Todas as obras, com ou sem valores informados, tiveram seu valor global estimado durante a Modelagem Econômico-financeira adotando-se prazos e custos referenciais padronizados.

ID 21886 : Polo Goiânia

Nome Padronizado: Implantação, Manutenção e Operação do trecho Polo Goiânia



Respondente Empreendimento: INFRA S.A.
Responsável Execução: MT
Responsável Gestão:

Infraestrutura principal: GO-020/060/070/080

Status Avaliado: Em estudo

Ano declarado de início das obras: 2024;
Ano de conclusão (última obra): 0
Duração total avaliada: 0 anos.

Grupo Serv	Tipo Serviço	Componente infra	Qtd Obras	Extensão (KM)
Implantação	Implantação	3ª Faixa	1	644
Manutenção	Manutenção	Trecho Rodoviário	1	644
Operação	Operação	Trecho Rodoviário	1	644

Valor global declarado: Não foram declarados valores das obras

Detalhamento de Obras do Empreendimento (Limitado às 13 primeiras obras)

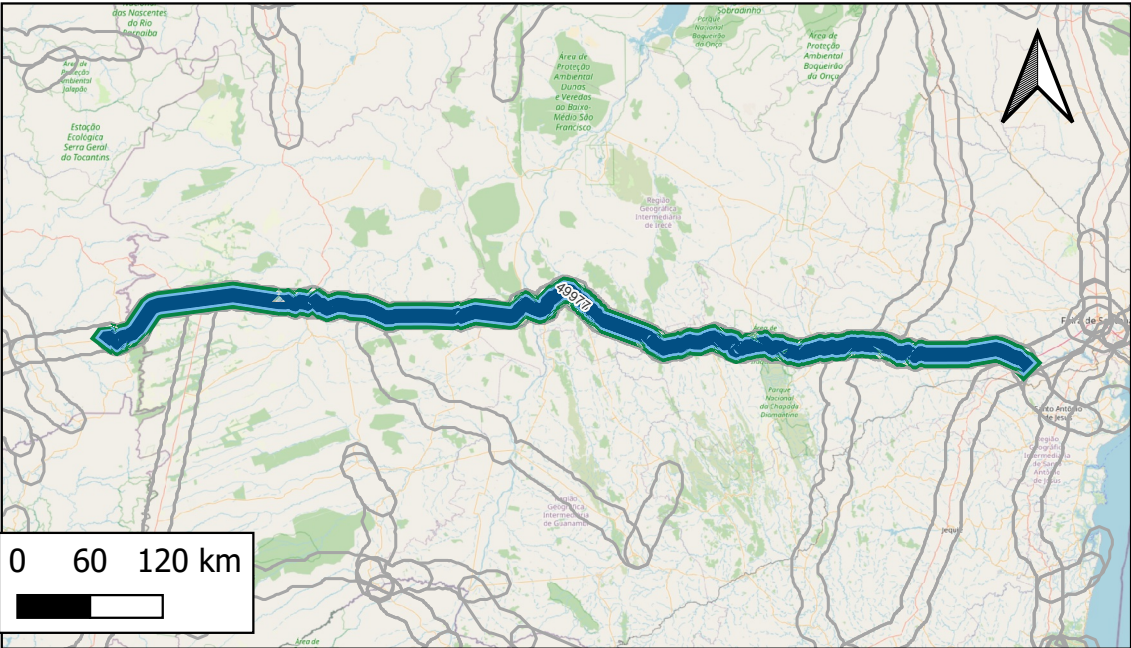
Quantidade total de obras cadastradas: 3

ID	Descrição	Grupo Serv	Tipo Serviço	Componente infra	Extensão(km)	Ano inicio	Duração	Status	Respondente
49974	Operação do trecho GO-020/060/070/080 - Polo Goiânia	Operação	Operação	Trecho Rodoviário	644	2024	NULL	Em estudo	INFRA S.A.
49973	Manutenção do trecho GO-020/060/070/080 - Polo Goiânia	Manutenção	Manutenção	Trecho Rodoviário	644	2024	NULL	Em estudo	INFRA S.A.
49972	Implantação do 3ª faixa do trecho GO-020/060/070/080 - Polo Goiânia	Implantação	Implantação	3ª Faixa	644	2024	NULL	Em estudo	INFRA S.A.

Notas: (i) Os dados empreendimentos e obras aqui apresentados são os que foram informados pelos respectivos respondentes. Células em branco indicam que o valor não foi informado. (ii) Todas as obras, com ou sem valores informados, tiveram seu valor global estimado durante a Modelagem Econômico-financeira adotando-se prazos e custos referenciais padronizados.

ID 21887 : BR-242/BA - Novo

Nome Padronizado: Implantação, Manutenção e Operação da BR-242/BA



- Obras Pontuais
- Ampliação
 - Estudo/Projeto
 - Implantação
 - Manutenção
 - Operação
- Obras Lineares
- Ampliação
 - Estudo/Projeto
 - Implantação
 - Manutenção
 - Operação
- Empreendimentos

Respondente Empreendimento: INFRA S.A.
Responsável Execução: MT
Responsável Gestão:

Infraestrutura principal: BR-242/BA

Status Avaliado: Em concepção

Ano declarado de início das obras: 0;
Ano de conclusão (última obra): 0
Duração total avaliada: 0 anos.

Grupo Serv	Tipo Serviço	Componente infra	Qtd Obras	Extensão (KM)
Implantação	Implantação	3ª Faixa	1	869
Manutenção	Manutenção	Trecho Rodoviário	1	869
Operação	Operação	Trecho Rodoviário	1	869

Valor global declarado: Não foram declarados valores das obras

Detalhamento de Obras do Empreendimento (Limitado às 13 primeiras obras)

Quantidade total de obras cadastradas: 3

ID	Descrição	Grupo Serv	Tipo Serviço	Componente infra	Extensão(km)	Ano inicio	Duração	Status	Respondente
49976	Operação da BR-242/BA	Operação	Operação	Trecho Rodoviário	869	NULL	NULL	Em concepção	INFRA S.A.
49975	Manutenção da BR-242/BA	Manutenção	Manutenção	Trecho Rodoviário	869	NULL	NULL	Em concepção	INFRA S.A.
49977	Implantação de 3ª faixa na BR-242/BA	Implantação	Implantação	3ª Faixa	869	NULL	NULL	Em concepção	INFRA S.A.

Notas: (i) Os dados empreendimentos e obras aqui apresentados são os que foram informados pelos respectivos respondentes. Células em branco indicam que o valor não foi informado. (ii) Todas as obras, com ou sem valores informados, tiveram seu valor global estimado durante a Modelagem Econômico-financeira adotando-se prazos e custos referenciais padronizados.