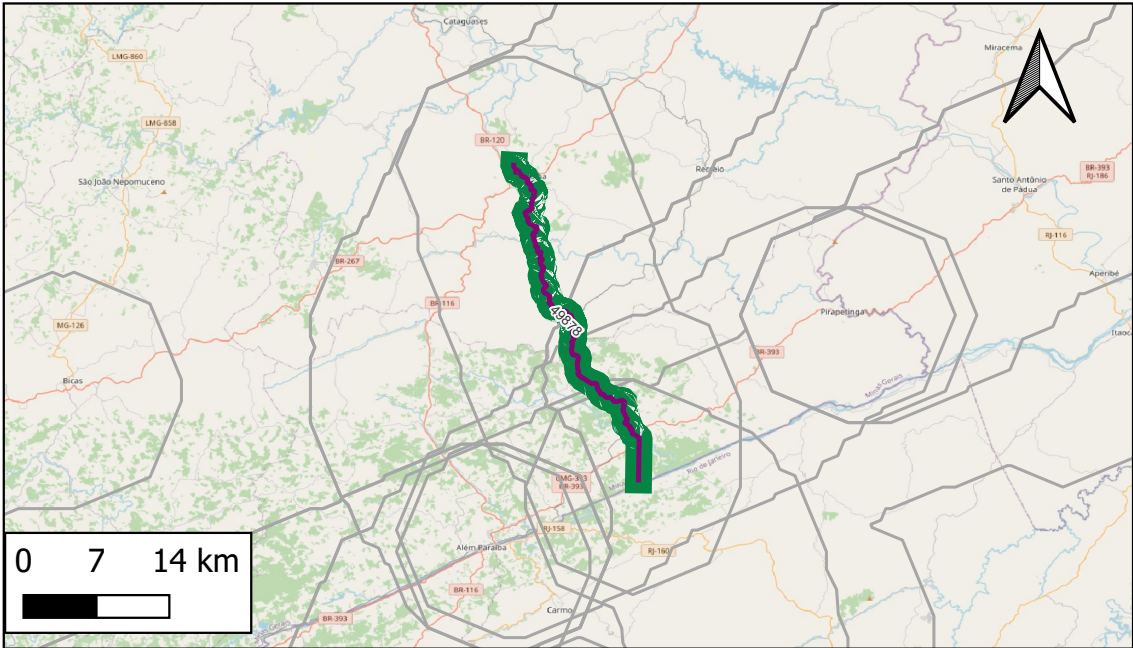


ID 21845 : Lote - BR-120/MG/RJ

Nome Padronizado: Ampliação do Trecho Rodoviário Lote - BR-120/MG/RJ



- Obras Pontuais
- Ampliação
  - Estudo/Projeto
  - Implantação
  - Manutenção
  - Operação
- Obras Lineares
- Ampliação
  - Estudo/Projeto
  - Implantação
  - Manutenção
  - Operação
- Empreendimentos

Respondente Empreendimento: INFRA S.A.  
Responsável Execução: DNIT  
Responsável Gestão: DNIT

Infraestrutura principal: BR-120/MG/RJ

Status Avaliado: Em concepção

Ano declarado de início das obras: 0;  
Ano de conclusão (última obra): 0  
Duração total avaliada: 0 anos.

Grupo Serv	Tipo Serviço	Componente infra	Qty Obras	Extensão (KM)
Ampliação	Ampliação	Trecho Rodoviário	1	44
Operação	Operação de concessão	Trecho Rodoviário	1	44

Valor global declarado: R\$0, sendo R\$0 de CAPEX e R\$ 0 de OPEX.

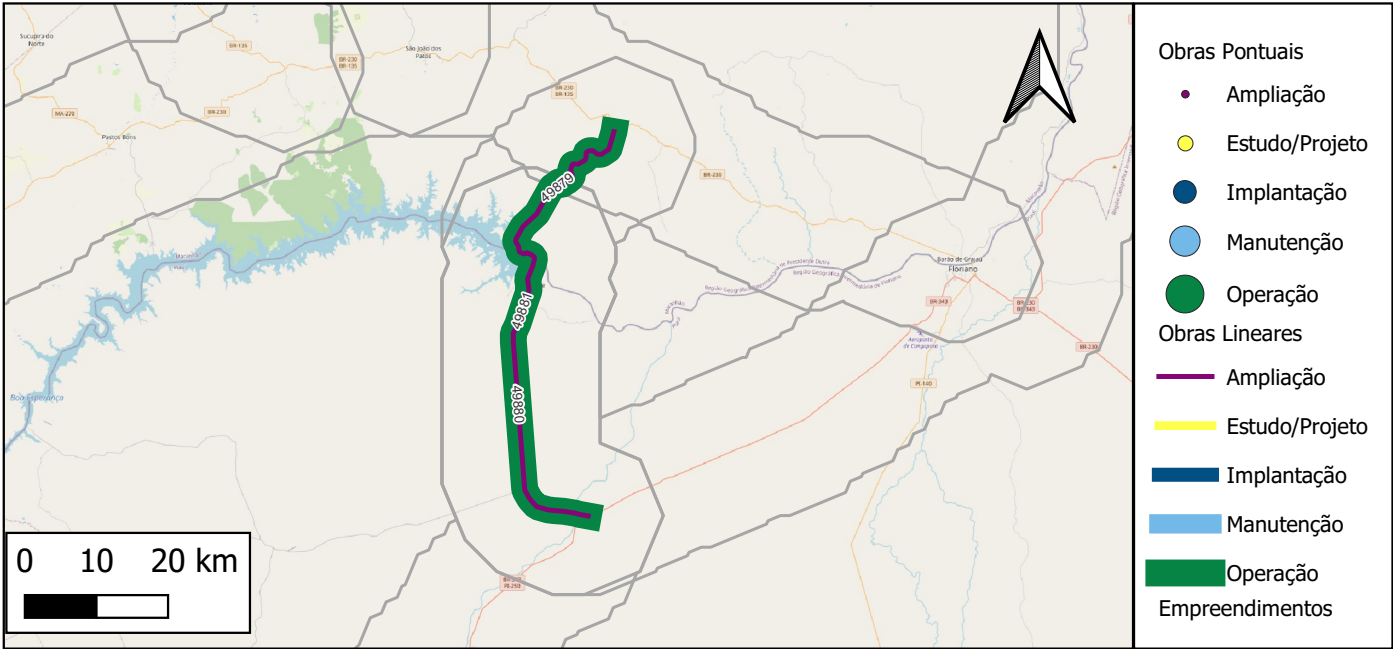
Detalhamento de Obras do Empreendimento (Limitado às 13 primeiras obras)

Quantidade total de obras cadastradas: 2

ID	Descrição	Grupo Serv	Tipo Serviço	Componente infra	Extensão(km)	Ano inicio	Duração	Status	Respondente
49878	Operação da BR-120/MG/RJ	Operação	Operação de concessão	Trecho Rodoviário	44	NULL	NULL	Em concepção	INFRA S.A.
49877	ENTR BR-116 (LEOPOLDINA) - DIV MG/RJ	Ampliação	Ampliação	Trecho Rodoviário	44	NULL	NULL	Em concepção	DNIT-DPP

ID 21846 : Lote - BR-135/226/MA/PI

Nome Padronizado: Ampliação do Trecho Rodoviário Lote - BR-135/226/MA/PI



Respondente Empreendimento: INFRA S.A.  
Responsável Execução: DNIT  
Responsável Gestão: DNIT

Infraestrutura principal: BR-135/226/MA/PI

Status Avaliado: Em concepção

Ano declarado de início das obras: 0;  
Ano de conclusão (última obra): 0  
Duração total avaliada: 0 anos.

Grupo Serv	Tipo Serviço	Componente infra	Qty Obras	Extensão (KM)
Ampliação	Ampliação	Trecho Rodoviário	2	71
Operação	Operação de concessão	Trecho Rodoviário	1	71

Valor global declarado: R\$0, sendo R\$0 de CAPEX e R\$ 0 de OPEX.

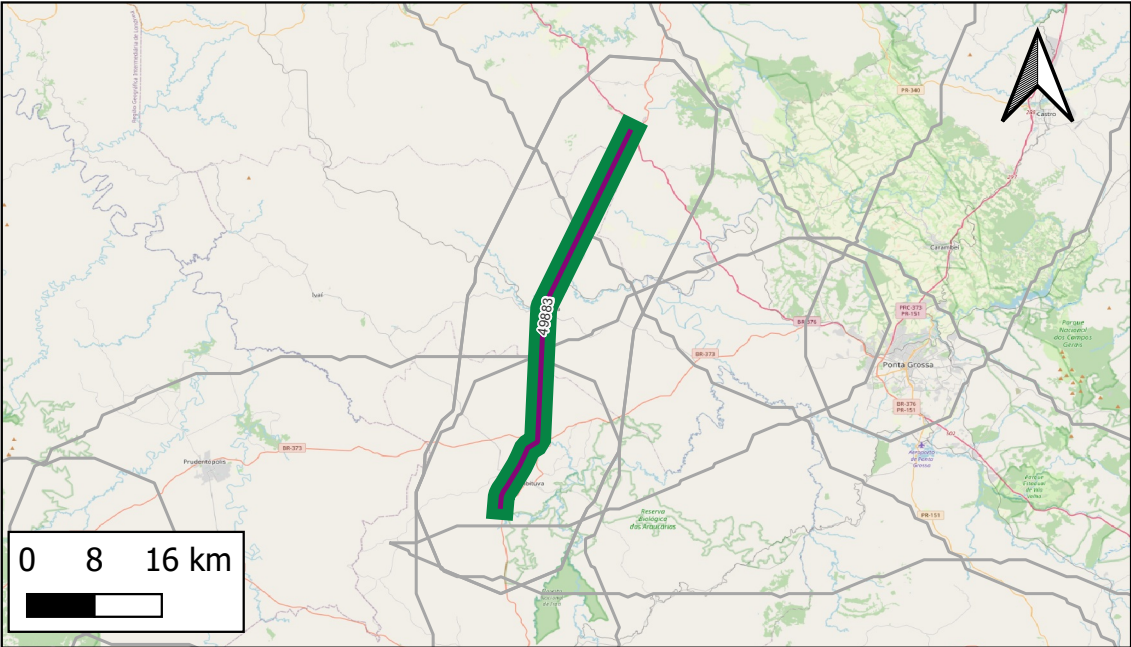
Detalhamento de Obras do Empreendimento (Limitado às 13 primeiras obras)

Quantidade total de obras cadastradas: 3

ID	Descrição	Grupo Serv	Tipo Serviço	Componente infra	Extensão(km)	Ano inicio	Duração	Status	Respondente
49881	Operação da BR-135/226/MA/PI	Operação	Operação de concessão	Trecho Rodoviário	71	NULL	NULL	Em concepção	INFRA S.A.
49879	ENTR BR-230(B)/MA-364(A) (DOIS IRMÃOS) - ENTR MA-364(B) (DIV MA/PI) (GUADALUPE)	Ampliação	Ampliação	Trecho Rodoviário	27	NULL	NULL	Em concepção	DNIT-DPP
49880	DIV MA/PI (GUADALUPE) - ENTR BR-343(A)/PI-250(A)	Ampliação	Ampliação	Trecho Rodoviário	45	NULL	NULL	Em concepção	DNIT-DPP

ID 21847 : Lote - BR-153/PR

Nome Padronizado: Ampliação do Trecho Rodoviário Lote - BR-153/PR



- Obras Pontuais
- Ampliação
  - Estudo/Projeto
  - Implantação
  - Manutenção
  - Operação
- Obras Lineares
- Ampliação
  - Estudo/Projeto
  - Implantação
  - Manutenção
  - Operação Empreendimentos

Respondente Empreendimento: INFRA S.A.  
Responsável Execução: DNIT  
Responsável Gestão: DNIT

Infraestrutura principal: BR-153/PR

Status Avaliado: Em estudo

Ano declarado de início das obras: 0;  
Ano de conclusão (última obra): 0  
Duração total avaliada: 0 anos.

Grupo Serv	Tipo Serviço	Componente infra	Qty Obras	Extensão (KM)
Ampliação	Ampliação	Trecho Rodoviário	1	53
Operação	Operação de concessão	Trecho Rodoviário	1	53

Valor global declarado: R\$0, sendo R\$0 de CAPEX e R\$ 0 de OPEX.

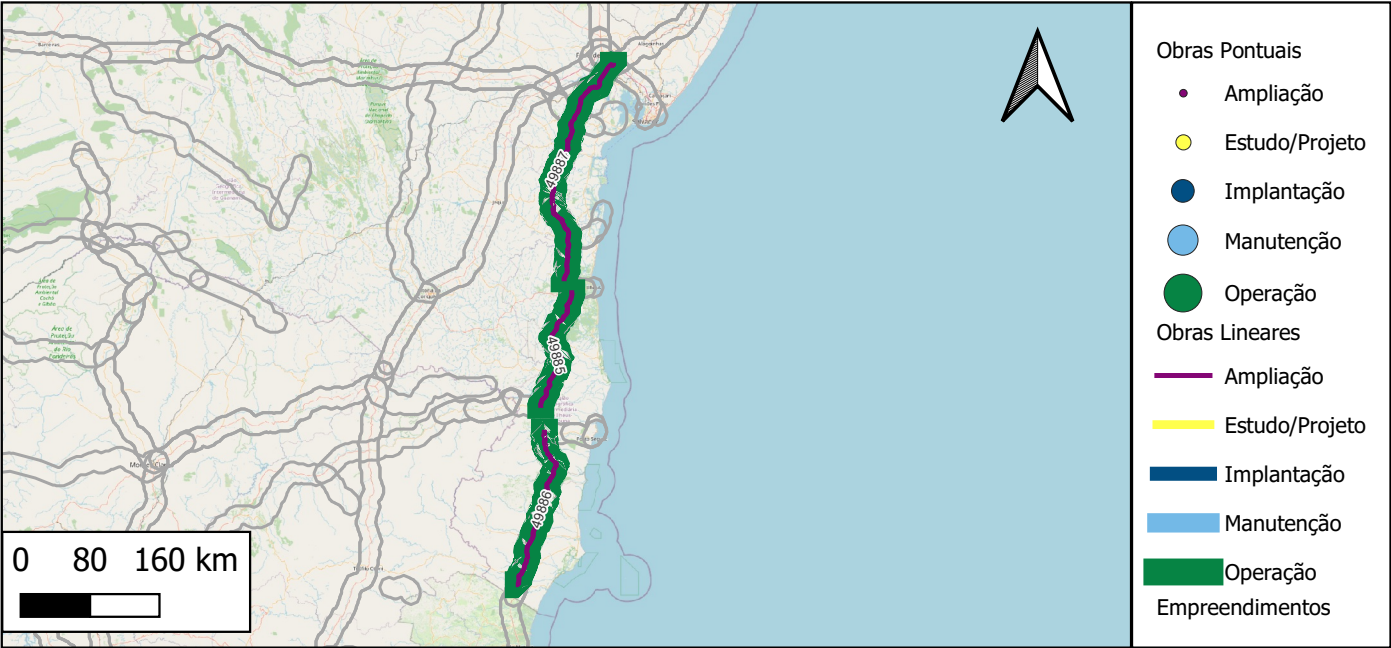
Detalhamento de Obras do Empreendimento (Limitado às 13 primeiras obras)

Quantidade total de obras cadastradas: 2

ID	Descrição	Grupo Serv	Tipo Serviço	Componente infra	Extensão(km)	Ano inicio	Duração	Status	Respondente
49883	Operação da BR-153/PR	Operação	Operação de concessão	Trecho Rodoviário	53	NULL	NULL	Em concepção	INFRA S.A.
49882	ENTR BR-376 - ENTR ACESSO IMBITUVA	Ampliação	Ampliação	Trecho Rodoviário	53	NULL	NULL	Em estudo	DNIT-DPP

ID 21848 : Lote - BR-101/BA

Nome Padronizado: Ampliação do Trecho Rodoviário Lote - BR-101/BA



Respondente Empreendimento: INFRA S.A.  
Responsável Execução: DNIT  
Responsável Gestão: DNIT

Infraestrutura principal: BR-101/BA

Status Avaliado: Em concepção

Ano declarado de início das obras: 0;  
Ano de conclusão (última obra): 0  
Duração total avaliada: 0 anos.

Grupo Serv	Tipo Serviço	Componente infra	Qty Obras	Extensão (KM)
Ampliação	Ampliação	Trecho Rodoviário	3	711
Operação	Operação de concessão	Trecho Rodoviário	1	711

Valor global declarado: R\$0, sendo R\$0 de CAPEX e R\$ 0 de OPEX.

Detalhamento de Obras do Empreendimento (Limitado às 13 primeiras obras)

Quantidade total de obras cadastradas: 4

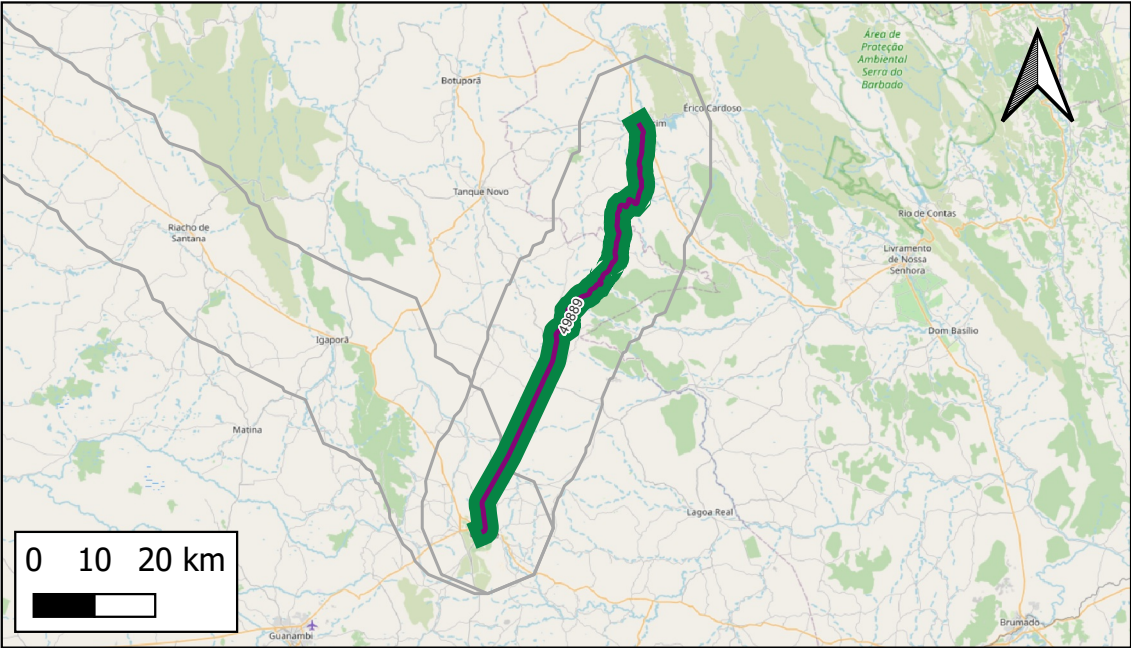
ID	Descrição	Grupo Serv	Tipo Serviço	Componente infra	Extensão(km)	Ano inicio	Duração	Status	Respondente
49887	Operação da BR-101/BA	Operação	Operação de concessão	Trecho Rodoviário	711	NULL	NULL	Em concepção	INFRA S.A.
49884	ENTR BR-324 - ENTR BA-120(A)/262(B) (P/ITAJUÍPE)	Ampliação	Ampliação	Trecho Rodoviário	323	NULL	NULL	Em concepção	DNIT-DPP
49885	ENTR BR-415(B) - ENTR BR-367(A)/BA-275(B) (ITAGIMIRIM)	Ampliação	Ampliação	Trecho Rodoviário	167	NULL	NULL	Em concepção	DNIT-DPP
49886	ENTR BR-367(B) (EUNÁPOLIS) (P/ PORTO SEGURO) - ENTR BA-698 (P/MUCURI)	Ampliação	Ampliação	Trecho Rodoviário	220	NULL	NULL	Em concepção	DNIT-DPP

Notas: (i) Os dados empreendimentos e obras aqui apresentados são os que foram informados pelos respectivos respondentes. Células em branco indicam que o valor não foi informado. (ii)Todas as obras, com ou sem valores informados, tiveram seu valor global estimado durante a Modelagem Econômico-financeira adotando-se prazos e custos referenciais padronizados.



ID 21849 : Lote - BR-430/122/BA

Nome Padronizado: Ampliação do Trecho Rodoviário Lote - BR-430/122/BA



- Obras Pontuais
- Ampliação
  - Estudo/Projeto
  - Implantação
  - Manutenção
  - Operação
- Obras Lineares
- Ampliação
  - Estudo/Projeto
  - Implantação
  - Manutenção
  - Operação
- Empreendimentos

Respondente Empreendimento: INFRA S.A.  
Responsável Execução: DNIT  
Responsável Gestão: DNIT

Infraestrutura principal: BR-430/122/BA

Status Avaliado: Em concepção

Ano declarado de início das obras: 0;  
Ano de conclusão (última obra): 0  
Duração total avaliada: 0 anos.

Grupo Serv	Tipo Serviço	Componente infra	Qtd Obras	Extensão (KM)
Ampliação	Ampliação	Trecho Rodoviário	1	82
Operação	Operação de concessão	Trecho Rodoviário	1	82

Valor global declarado: R\$0, sendo R\$0 de CAPEX e R\$ 0 de OPEX.

Detalhamento de Obras do Empreendimento (Limitado às 13 primeiras obras)

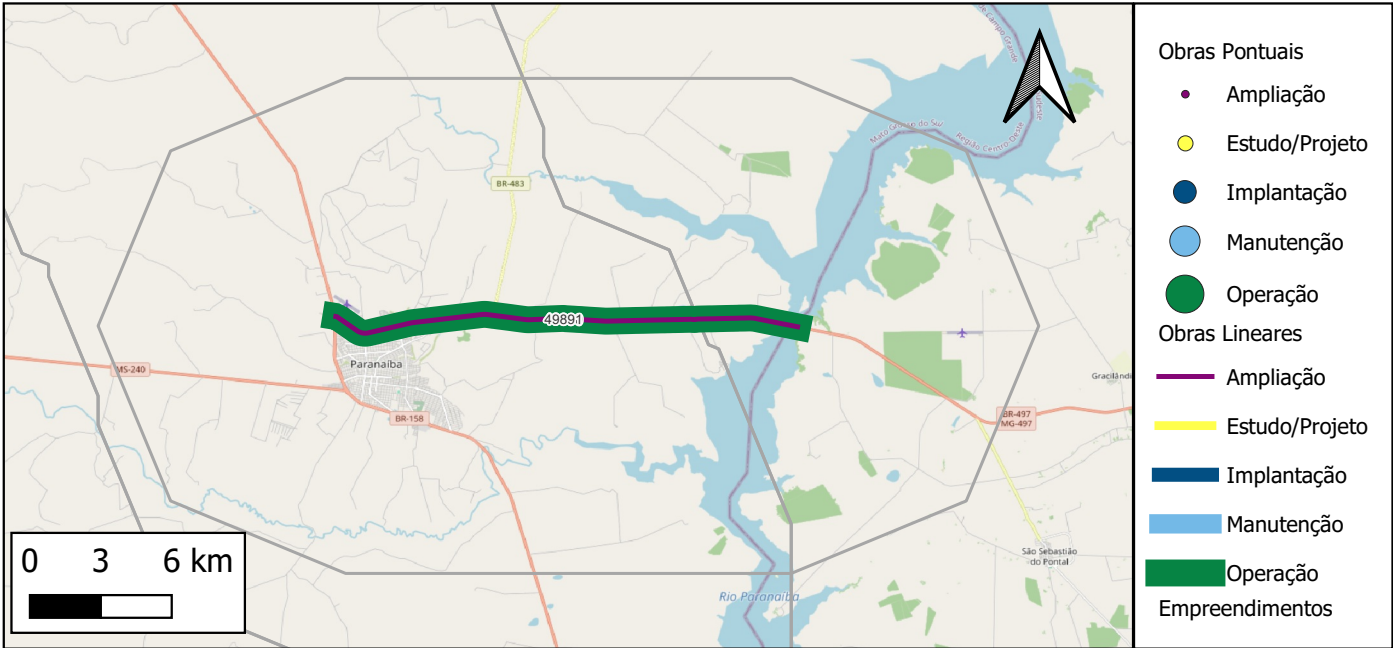
Quantidade total de obras cadastradas: 2

ID	Descrição	Grupo Serv	Tipo Serviço	Componente infra	Extensão(km)	Ano inicio	Duração	Status	Respondente
49889	Operação da BR-430/122/BA	Operação	Operação de concessão	Trecho Rodoviário	82	NULL	NULL	Em concepção	INFRA S.A.
49888	ENTR BA-156(B) (PARAMIRIM) - ENTR BR-030(A)/430 (CAETITÉ)	Ampliação	Ampliação	Trecho Rodoviário	82	NULL	NULL	Em concepção	DNIT-DPP

Notas: (i) Os dados empreendimentos e obras aqui apresentados são os que foram informados pelos respectivos respondentes. Células em branco indicam que o valor não foi informado. (ii)Todas as obras, com ou sem valores informados, tiveram seu valor global estimado durante a Modelagem Econômico-financeira adotando-se prazos e custos referenciais padronizados.

ID 21850 : Lote - BR-464/497/MG

Nome Padronizado: Ampliação do Trecho Rodoviário Lote - BR-464/497/MG



Respondente Empreendimento: INFRA S.A.  
Responsável Execução: DNIT  
Responsável Gestão: DNIT

Infraestrutura principal: BR-464/497/MG

Status Avaliado: Em concepção

Ano declarado de início das obras: 0;  
Ano de conclusão (última obra): 0  
Duração total avaliada: 0 anos.

Grupo Serv	Tipo Serviço	Componente infra	Qty Obras	Extensão (KM)
Ampliação	Ampliação	Trecho Rodoviário	1	20
Operação	Operação de concessão	Trecho Rodoviário	1	20

Valor global declarado: R\$0, sendo R\$0 de CAPEX e R\$ 0 de OPEX.

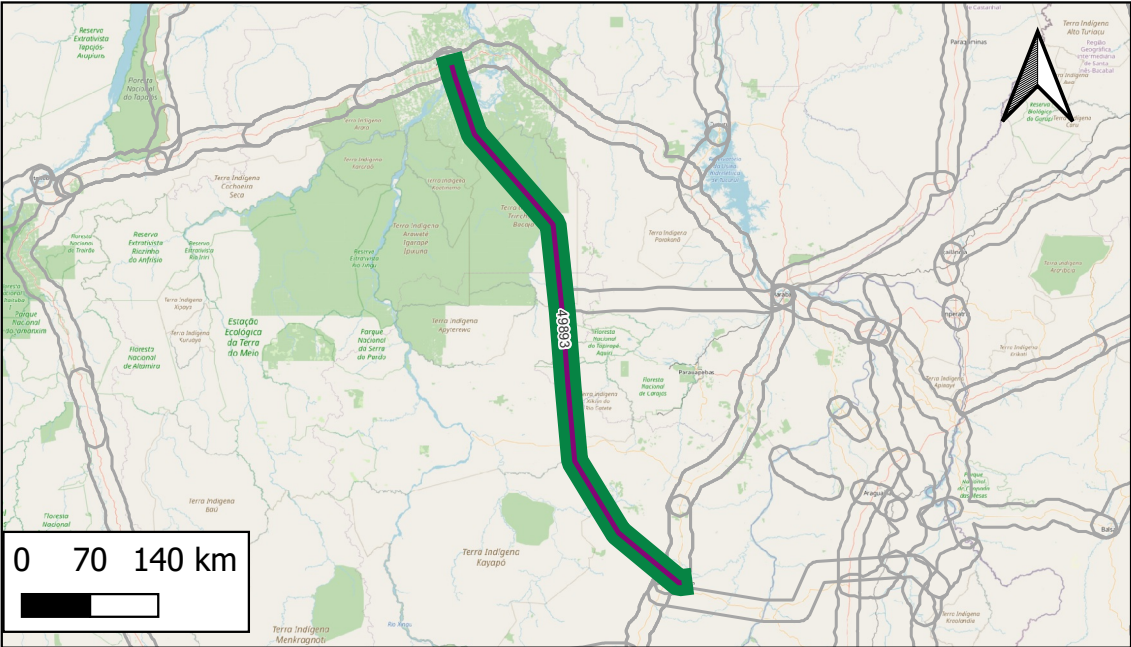
Detalhamento de Obras do Empreendimento (Limitado às 13 primeiras obras)

ID	Descrição	Grupo Serv	Tipo Serviço	Componente infra	Extensão(km)	Ano inicio	Duração	Status	Respondente
49891	Operação da BR-464/497/MG	Operação	Operação de concessão	Trecho Rodoviário	20	NULL	NULL	Em concepção	INFRA S.A.
49890	DIV MG/MS (INÍCIO PONTE S/RIO PARANAÍBA) a ENTR BR-158/483(B) (PARANAÍBA)	Ampliação	Ampliação	Trecho Rodoviário	20	NULL	NULL	Em concepção	DNIT-DPP

Notas: (i) Os dados empreendimentos e obras aqui apresentados são os que foram informados pelos respectivos respondentes. Células em branco indicam que o valor não foi informado. (ii)Todas as obras, com ou sem valores informados, tiveram seu valor global estimado durante a Modelagem Econômico-financeira adotando-se prazos e custos referenciais padronizados.

ID 21851 : Lote - BR-158/PA

Nome Padronizado: Ampliação do Trecho Rodoviário Lote - BR-158/PA



- Obras Pontuais
- Ampliação
  - Estudo/Projeto
  - Implantação
  - Manutenção
  - Operação
- Obras Lineares
- Ampliação
  - Estudo/Projeto
  - Implantação
  - Manutenção
  - Operação
- Empreendimentos

Respondente Empreendimento: INFRA S.A.  
Responsável Execução: DNIT  
Responsável Gestão: DNIT

Infraestrutura principal: BR-158/PA

Status Avaliado: Em concepção

Ano declarado de início das obras: 0;  
Ano de conclusão (última obra): 0  
Duração total avaliada: 0 anos.

Grupo Serv	Tipo Serviço	Componente infra	Qty Obras	Extensão (KM)
Ampliação	Ampliação	Trecho Rodoviário	1	609
Operação	Operação de concessão	Trecho Rodoviário	1	609

Valor global declarado: R\$0, sendo R\$0 de CAPEX e R\$ 0 de OPEX.

Detalhamento de Obras do Empreendimento (Limitado às 13 primeiras obras)

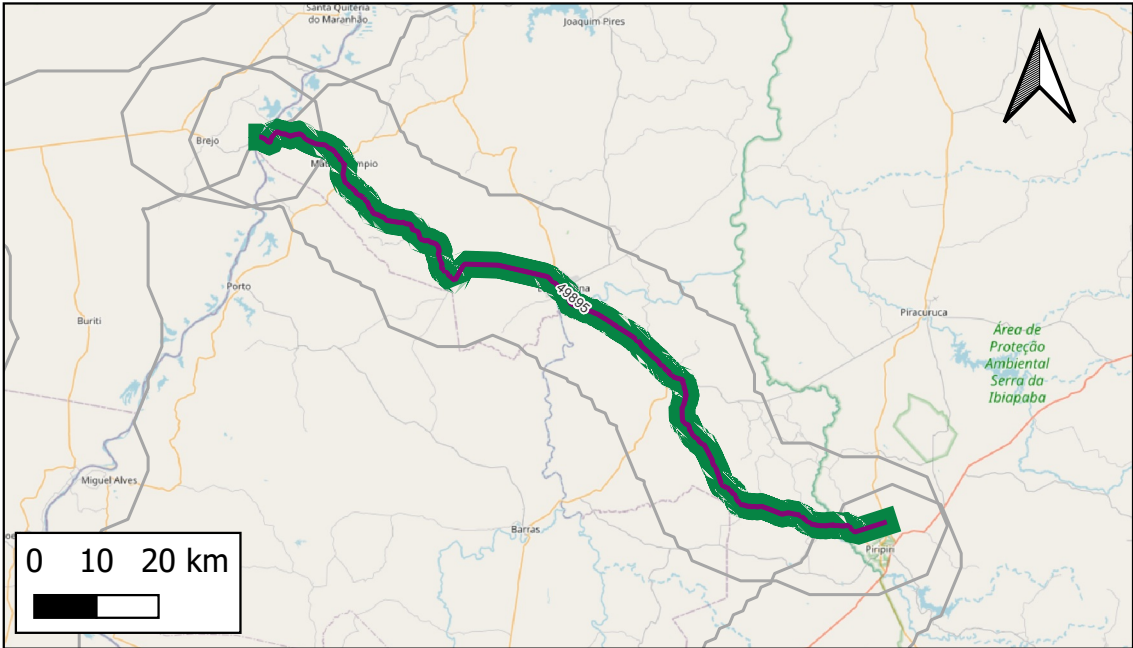
Quantidade total de obras cadastradas: 2

ID	Descrição	Grupo Serv	Tipo Serviço	Componente infra	Extensão(km)	Ano inicio	Duração	Status	Respondente
49893	Operação da BR-158/PA	Operação	Operação de concessão	Trecho Rodoviário	609	NULL	NULL	Em concepção	INFRA S.A.
49892	FIM TRAVESSIA RIO XINGU - ENTR BR-155 (P/REDENÇÃO)	Ampliação	Ampliação	Trecho Rodoviário	609	NULL	NULL	Em concepção	DNIT-DPP

Notas: (i) Os dados empreendimentos e obras aqui apresentados são os que foram informados pelos respectivos respondentes. Células em branco indicam que o valor não foi informado. (ii)Todas as obras, com ou sem valores informados, tiveram seu valor global estimado durante a Modelagem Econômico-financeira adotando-se prazos e custos referenciais padronizados.

ID 21852 : Lote - BR-222/MA/PI

Nome Padronizado: Ampliação do Trecho Rodoviário Lote - BR-222/MA/PI



- Obras Pontuais
- Ampliação
  - Estudo/Projeto
  - Implantação
  - Manutenção
  - Operação
- Obras Lineares
- Ampliação
  - Estudo/Projeto
  - Implantação
  - Manutenção
  - Operação Empreendimentos

Respondente Empreendimento: INFRA S.A.  
Responsável Execução: DNIT  
Responsável Gestão: DNIT

Infraestrutura principal: BR-222/PI

Status Avaliado: Em concepção

Ano declarado de início das obras: 0;  
Ano de conclusão (última obra): 0  
Duração total avaliada: 0 anos.

Grupo Serv	Tipo Serviço	Componente infra	Qty Obras	Extensão (KM)
Ampliação	Ampliação	Trecho Rodoviário	1	140
Operação	Operação de concessão	Trecho Rodoviário	1	140

Valor global declarado: R\$0, sendo R\$0 de CAPEX e R\$ 0 de OPEX.

Detalhamento de Obras do Empreendimento (Limitado às 13 primeiras obras)

Quantidade total de obras cadastradas: 2

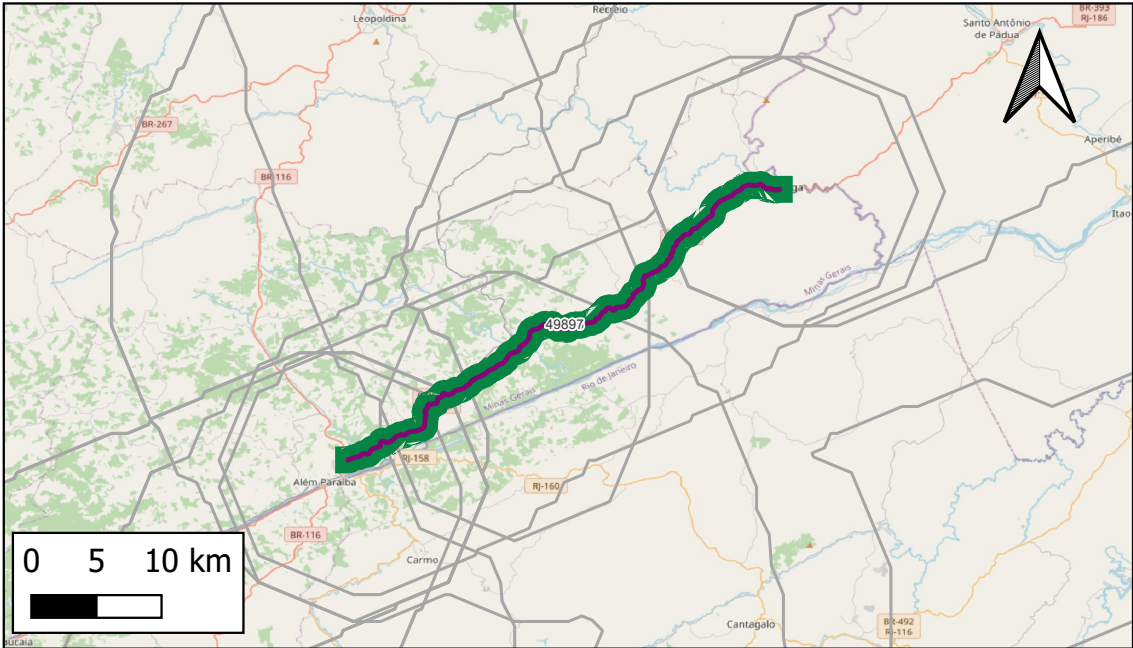
ID	Descrição	Grupo Serv	Tipo Serviço	Componente infra	Extensão(km)	Ano inicio	Duração	Status	Respondente
49895	Operação da BR-222/MA/PI	Operação	Operação de concessão	Trecho Rodoviário	140	NULL	NULL	Em concepção	INFRA S.A.
49894	ENTR BR-343(B) a ENTR PI-117(B) (DIV PI/MA) (REPARTIÇÃO)	Ampliação	Ampliação	Trecho Rodoviário	140	NULL	NULL	Em concepção	DNIT-DPP

Notas: (i) Os dados empreendimentos e obras aqui apresentados são os que foram informados pelos respectivos respondentes. Células em branco indicam que o valor não foi informado. (ii)Todas as obras, com ou sem valores informados, tiveram seu valor global estimado durante a Modelagem Econômico-financeira adotando-se prazos e custos referenciais padronizados.



ID 21853 : Lote - BR-393/ES/RJ/MG

Nome Padronizado: Ampliação do Trecho Rodoviário Lote - BR-393/ES/RJ/MG



- Obras Pontuais
- Ampliação
  - Estudo/Projeto
  - Implantação
  - Manutenção
  - Operação
- Obras Lineares
- Ampliação
  - Estudo/Projeto
  - Implantação
  - Manutenção
  - Operação
- Empreendimentos

Respondente Empreendimento: INFRA S.A.  
Responsável Execução: DNIT  
Responsável Gestão: DNIT

Infraestrutura principal: BR-393/ES/RJ/MG

Status Avaliado: Em estudo

Ano declarado de início das obras: 0;  
Ano de conclusão (última obra): 0  
Duração total avaliada: 0 anos.

Grupo Serv	Tipo Serviço	Componente infra	Qty Obras	Extensão (KM)
Ampliação	Ampliação	Trecho Rodoviário	1	46
Operação	Operação de concessão	Trecho Rodoviário	1	46

Valor global declarado: R\$0, sendo R\$0 de CAPEX e R\$ 0 de OPEX.

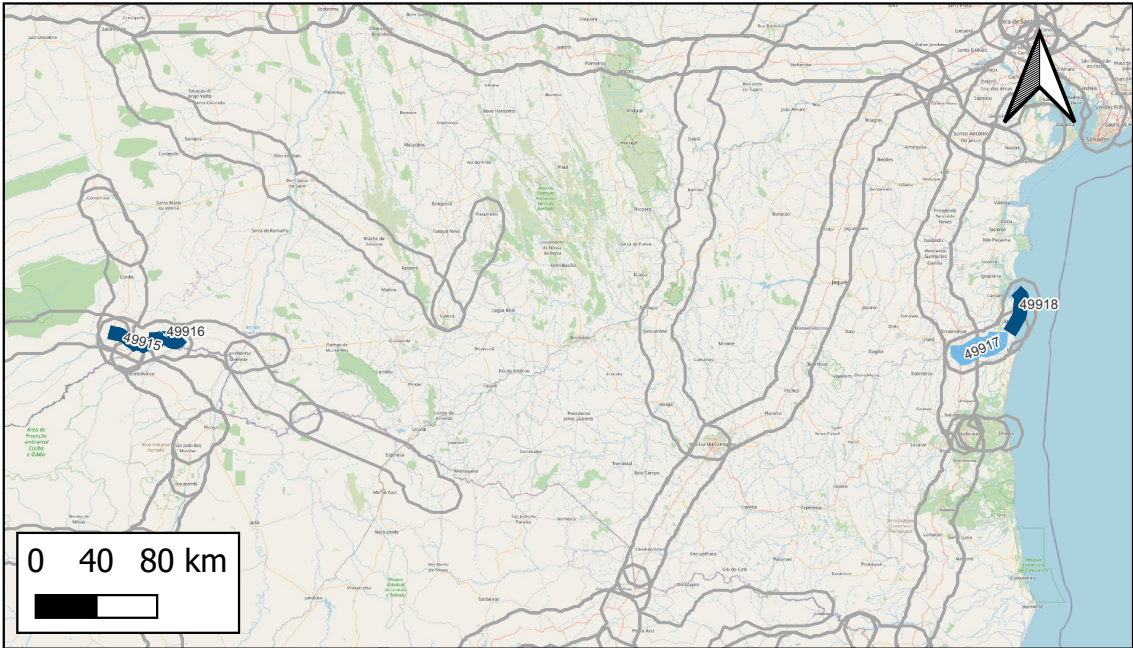
Detalhamento de Obras do Empreendimento (Limitado às 13 primeiras obras)

Quantidade total de obras cadastradas: 2

ID	Descrição	Grupo Serv	Tipo Serviço	Componente infra	Extensão(km)	Ano inicio	Duração	Status	Respondente
49897	Operação da BR-393/ES/RJ/MG	Operação	Operação de concessão	Trecho Rodoviário	46	NULL	NULL	Em estudo	INFRA S.A.
49896	DIV RJ/MG (PIRAPETINGA) - ENTR BR-116(A)	Ampliação	Ampliação	Trecho Rodoviário	46	NULL	NULL	Em estudo	DNIT-DPP

ID 21854 : Implantação de trechos rodoviários e Manutenção (Restauração) de OAE´s na BR-030/BA

Nome Padronizado:



- Obras Pontuais
- Ampliação
  - Estudo/Projeto
  - Implantação
  - Manutenção
  - Operação
- Obras Lineares
- Ampliação
  - Estudo/Projeto
  - Implantação
  - Manutenção
  - Operação
- Empreendimentos

Respondente Empreendimento: INFRA S.A.  
Responsável Execução: DNIT  
Responsável Gestão: DNIT

Infraestrutura principal: BR-030/BA

Status Avaliado: Contratado - em execução

Ano declarado de início das obras: 2022;  
Ano de conclusão (última obra): 2025  
Duração total avaliada: 3 anos.

Grupo Serv	Tipo Serviço	Componente infra	Qtd Obras	Extensão (KM)
Implantação	Implantação	Trecho Rodoviário	3	70
Manutenção	Manutenção (Restauração)	OAE Rodoviária	1	33

Valor global declarado: R\$470.877.570, sendo R\$468.105.980 de CAPEX e R\$ 2.771.584 de OPEX.

Detalhamento de Obras do Empreendimento (Limitado às 13 primeiras obras)

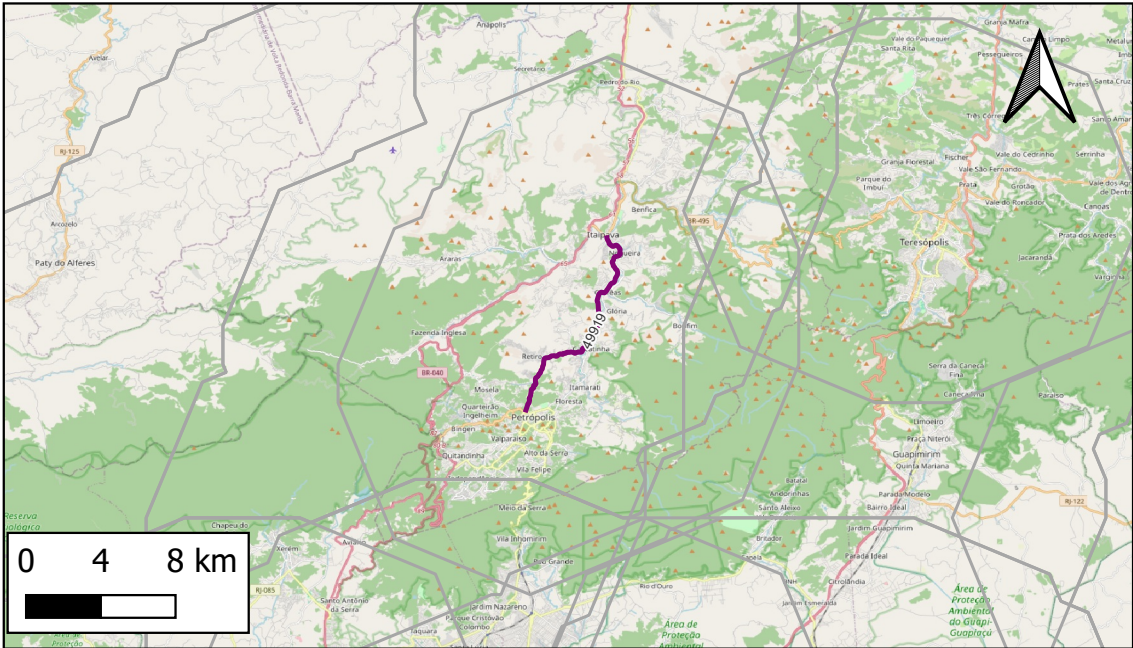
Quantidade total de obras cadastradas: 4

ID	Descrição	Grupo Serv	Tipo Serviço	Componente infra	Extensão(km)	Ano inicio	Duração	Status	Respondente
49917	Manutenção (Restauração) de OAE na BR-030/BA	Manutenção	Manutenção (Restauração)	OAE Rodoviária	33	2023	1	Contratado - em execução	DNIT-DIR
49915	Implantação de trecho rodoviário na BR-030/BA - Trecho 01	Implantação	Implantação	Trecho Rodoviário	33	2022	2	Contratado - em execução	DNIT-DIR
49916	Implantação de trecho rodoviário na BR-030/BA - Trecho 02	Implantação	Implantação	Trecho Rodoviário	15	2023	1	Contratado - em execução	DNIT-DIR
49918	Implantação de trecho rodoviário na BR-030/BA - Trecho 03	Implantação	Implantação	Trecho Rodoviário	23	2022	3	Contratado - em execução	DNIT-DIR

Notas: (i) Os dados empreendimentos e obras aqui apresentados são os que foram informados pelos respectivos respondentes. Células em branco indicam que o valor não foi informado. (ii)Todas as obras, com ou sem valores informados, tiveram seu valor global estimado durante a Modelagem Econômico-financeira adotando-se prazos e custos referenciais padronizados.

ID 21855 : Ampliação de trecho rodoviário na BR-040/RJ

Nome Padronizado:



Obras Pontuais

- Ampliação
- Estudo/Projeto
- Implantação
- Manutenção
- Operação

Obras Lineares

- Ampliação
- Estudo/Projeto
- Implantação
- Manutenção
- Operação

Respondente Empreendimento: INFRA S.A.  
Responsável Execução: DNIT  
Responsável Gestão: DNIT

Infraestrutura principal: BR-040/RJ

Status Avaliado: Contratado - em execução

Ano declarado de início das obras: 2020;  
Ano de conclusão (última obra): 2023  
Duração total avaliada: 3 anos.

Grupo Serv	Tipo Serviço	Componente infra	Qtd Obras	Extensão (KM)
Ampliação	Ampliação	Trecho Rodoviário	1	14

Valor global declarado: R\$49.246.300, sendo R\$49.246.300 de CAPEX e R\$ 0 de OPEX.

Detalhamento de Obras do Empreendimento (Limitado às 13 primeiras obras)

Quantidade total de obras cadastradas: 1

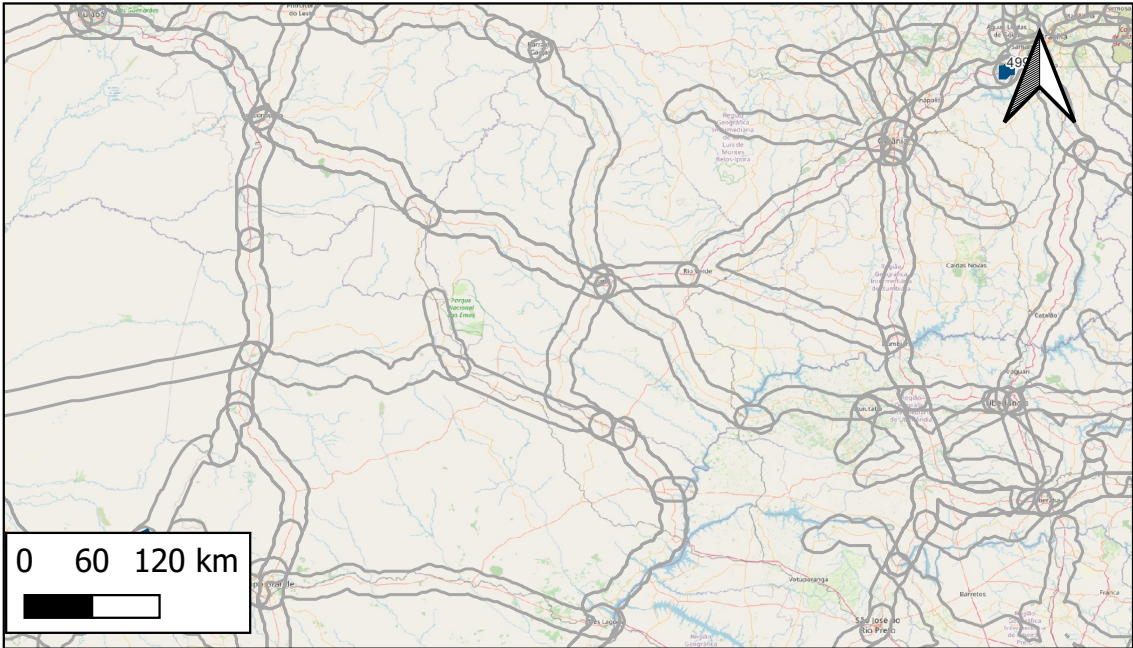
ID	Descrição	Grupo Serv	Tipo Serviço	Componente infra	Extensão(km)	Ano inicio	Duração	Status	Respondente
49919	Ampliação de trecho rodoviário na BR-040/RJ	Ampliação	Ampliação	Trecho Rodoviário	14	2020	3	Contratado - em execução	DNIT-DIR

Notas: (i) Os dados empreendimentos e obras aqui apresentados são os que foram informados pelos respectivos respondentes. Células em branco indicam que o valor não foi informado. (ii)Todas as obras, com ou sem valores informados, tiveram seu valor global estimado durante a Modelagem Econômico-financeira adotando-se prazos e custos referenciais padronizados.



ID 21856 : Implantação de trecho rodoviário na BR-060/419/MS

Nome Padronizado:



- Obras Pontuais
- Ampliação
  - Estudo/Projeto
  - Implantação
  - Manutenção
  - Operação
- Obras Lineares
- Ampliação
  - Estudo/Projeto
  - Implantação
  - Manutenção
  - Operação
- Empreendimentos

Respondente Empreendimento: INFRA S.A.  
Responsável Execução: DNIT  
Responsável Gestão: DNIT

Infraestrutura principal: BR-060/419/MS

Status Avaliado: Contratado - em execução

Ano declarado de início das obras: 2021;  
Ano de conclusão (última obra): 2024  
Duração total avaliada: 3 anos.

Grupo Serv	Tipo Serviço	Componente infra	Qtd Obras	Extensão (KM)
Implantação	Implantação	Trecho Rodoviário	1	52

Valor global declarado: R\$208.012.100, sendo R\$208.012.100 de CAPEX e R\$ 0 de OPEX.

Detalhamento de Obras do Empreendimento (Limitado às 13 primeiras obras)

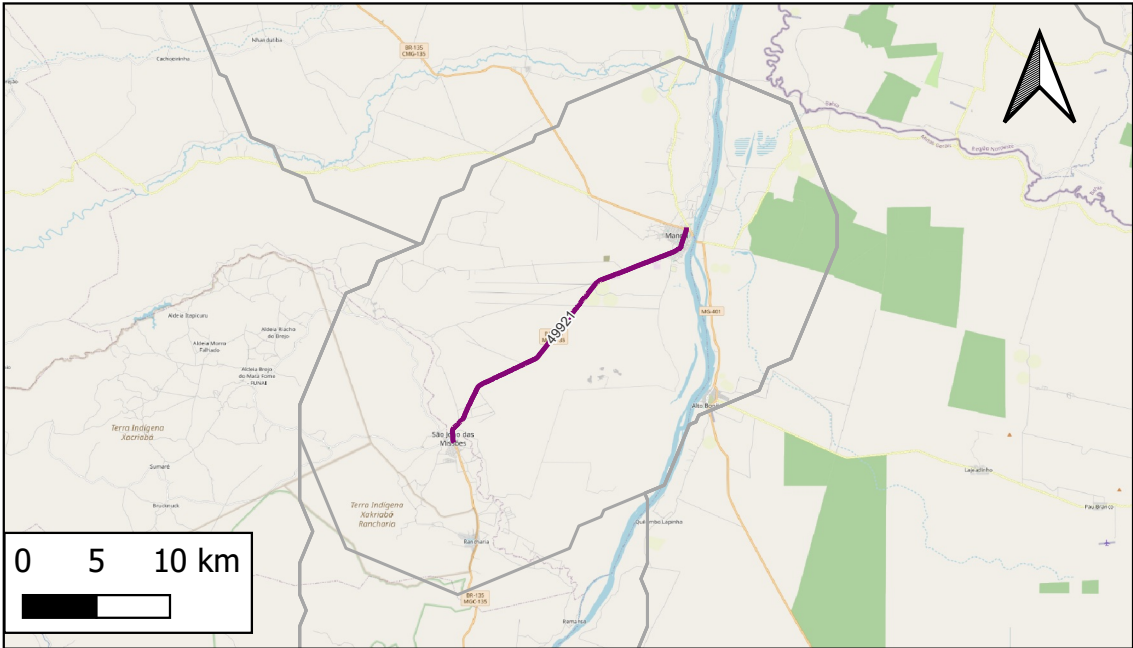
Quantidade total de obras cadastradas: 1

ID	Descrição	Grupo Serv	Tipo Serviço	Componente infra	Extensão(km)	Ano inicio	Duração	Status	Respondente
49920	Implantação de trecho rodoviário na BR-060/419/MS	Implantação	Implantação	Trecho Rodoviário	5	2021	3	Contratado - em execução	DNIT-DIR
49920	Implantação de trecho rodoviário na BR-060/419/MS	Implantação	Implantação	Trecho Rodoviário	47	2021	3	Contratado - em execução	DNIT-DIR



ID 21857 : Ampliação de trecho rodoviário na BR-135/MG

Nome Padronizado:



- Obras Pontuais
- Ampliação
  - Estudo/Projeto
  - Implantação
  - Manutenção
  - Operação
- Obras Lineares
- Ampliação
  - Estudo/Projeto
  - Implantação
  - Manutenção
  - Operação
- Empreendimentos

Respondente Empreendimento: INFRA S.A.  
Responsável Execução: DNIT  
Responsável Gestão: DNIT

Infraestrutura principal: BR-135/MG

Status Avaliado: Contratado - em execução

Ano declarado de início das obras: 2022;  
Ano de conclusão (última obra): 2025  
Duração total avaliada: 3 anos.

Grupo Serv	Tipo Serviço	Componente infra	Qtd Obras	Extensão (KM)
Ampliação	Ampliação	Trecho Rodoviário	1	23

Valor global declarado: R\$256.673.870, sendo R\$256.673.870 de CAPEX e R\$ 0 de OPEX.

Detalhamento de Obras do Empreendimento (Limitado às 13 primeiras obras)

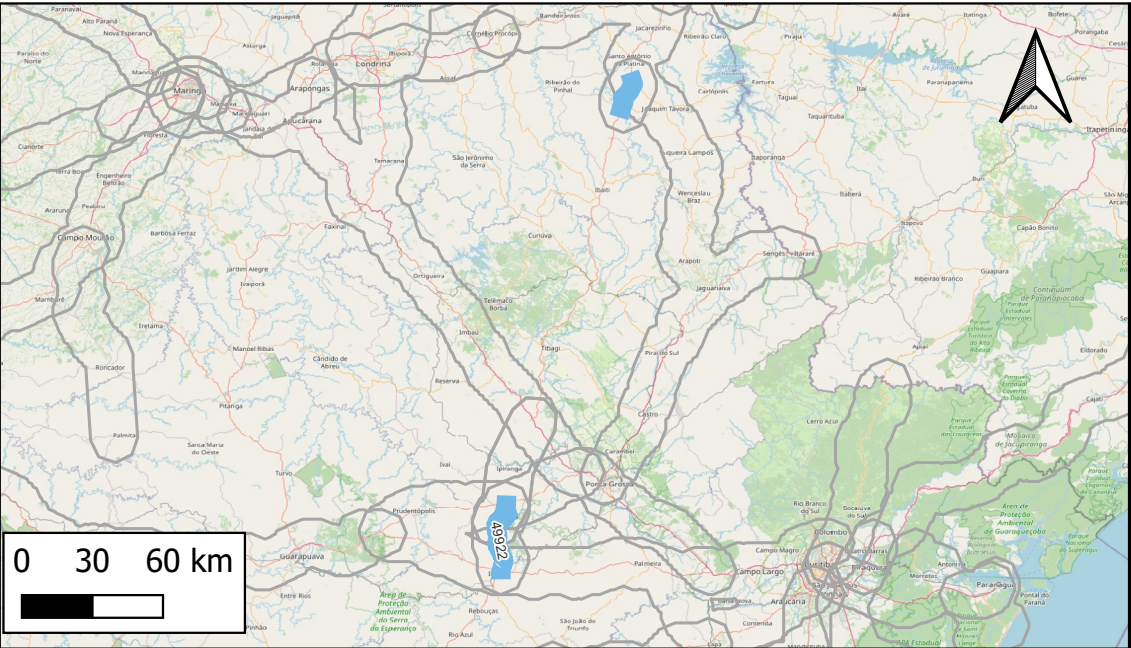
Quantidade total de obras cadastradas: 1

ID	Descrição	Grupo Serv	Tipo Serviço	Componente infra	Extensão(km)	Ano inicio	Duração	Status	Respondente
49921	Ampliação de trecho rodoviário na BR-135/MG	Ampliação	Ampliação	Trecho Rodoviário	23	2022	3	Contratado - em execução	DNIT-DIR

Notas: (i) Os dados empreendimentos e obras aqui apresentados são os que foram informados pelos respectivos respondentes. Células em branco indicam que o valor não foi informado. (ii) Todas as obras, com ou sem valores informados, tiveram seu valor global estimado durante a Modelagem Econômico-financeira adotando-se prazos e custos referenciais padronizados.

ID 21858 : Manutenção (Restauração) de OAE na BR-153/PR

Nome Padronizado:



- Obras Pontuais
- Ampliação
  - Estudo/Projeto
  - Implantação
  - Manutenção
  - Operação
- Obras Lineares
- Ampliação
  - Estudo/Projeto
  - Implantação
  - Manutenção
  - Operação
- Empreendimentos

Respondente Empreendimento: INFRA S.A.  
Responsável Execução: DNIT  
Responsável Gestão: DNIT

Infraestrutura principal: BR-153/PR

Status Avaliado: Contratado - em execução

Ano declarado de início das obras: 2023;  
Ano de conclusão (última obra): 2023  
Duração total avaliada: 0 anos.

Grupo Serv	Tipo Serviço	Componente infra	Qtd Obras	Extensão (KM)
Manutenção	Manutenção (Restauração)	OAE Rodoviária	1	47

Valor global declarado: R\$1.669.297, sendo R\$0 de CAPEX e R\$ 1.669.297 de OPEX.

Detalhamento de Obras do Empreendimento (Limitado às 13 primeiras obras)

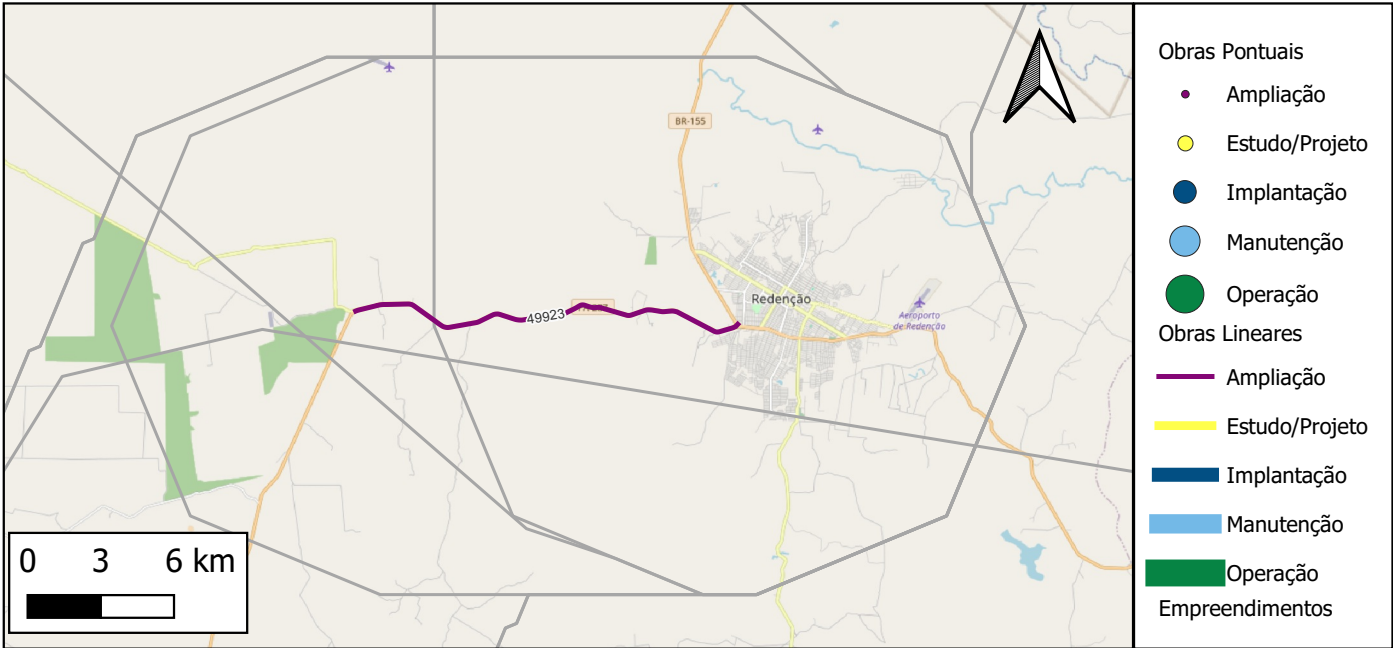
Quantidade total de obras cadastradas: 1

ID	Descrição	Grupo Serv	Tipo Serviço	Componente infra	Extensão(km)	Ano inicio	Duração	Status	Respondente
49922	Manutenção (Restauração) de OAE na BR-153/PR	Manutenção	Manutenção (Restauração)	OAE Rodoviária	47	2023	0	Contratado - em execução	DNIT-DIR

Notas: (i) Os dados empreendimentos e obras aqui apresentados são os que foram informados pelos respectivos respondentes. Células em branco indicam que o valor não foi informado. (ii)Todas as obras, com ou sem valores informados, tiveram seu valor global estimado durante a Modelagem Econômico-financeira adotando-se prazos e custos referenciais padronizados.

ID 21859 : Ampliação de trecho rodoviário na BR-158/PA

Nome Padronizado:



Respondente Empreendimento: INFRA S.A.  
 Responsável Execução: DNIT  
 Responsável Gestão: DNIT

Infraestrutura principal: BR-158/PA

Status Avaliado: Contratado - em execução

Ano declarado de início das obras: 2018;  
 Ano de conclusão (última obra): 2024  
 Duração total avaliada: 6 anos.

Grupo Serv	Tipo Serviço	Componente infra	Qtd Obras	Extensão (KM)
Ampliação	Ampliação	Trecho Rodoviário	1	17

Valor global declarado: R\$216.532.500, sendo R\$216.532.500 de CAPEX e R\$ 0 de OPEX.

Detalhamento de Obras do Empreendimento (Limitado às 13 primeiras obras)

Quantidade total de obras cadastradas: 1

ID	Descrição	Grupo Serv	Tipo Serviço	Componente infra	Extensão(km)	Ano inicio	Duração	Status	Respondente
49923	Ampliação de trecho rodoviário na BR-158/PA	Ampliação	Ampliação	Trecho Rodoviário	17	2018	6	Contratado - em execução	DNIT-DIR

Notas: (i) Os dados empreendimentos e obras aqui apresentados são os que foram informados pelos respectivos respondentes. Células em branco indicam que o valor não foi informado. (ii)Todas as obras, com ou sem valores informados, tiveram seu valor global estimado durante a Modelagem Econômico-financeira adotando-se prazos e custos referenciais padronizados.

ID 21860 : Manutenção (Restauração) de Trecho Rodoviário na BR-174/AM

Nome Padronizado:



Respondente Empreendimento: INFRA S.A.  
Responsável Execução: DNIT  
Responsável Gestão: DNIT

Infraestrutura principal: BR-174/AM

Status Avaliado: Contratado - em execução

Ano declarado de início das obras: 2022;  
Ano de conclusão (última obra): 2023  
Duração total avaliada: 1 anos.

Grupo Serv	Tipo Serviço	Componente infra	Qtd Obras	Extensão (KM)
Manutenção	Manutenção (Restauração)	OAE Rodoviária	1	93

Valor global declarado: R\$63.090.888, sendo R\$0 de CAPEX e R\$ 63.090.888 de OPEX.

Detalhamento de Obras do Empreendimento (Limitado às 13 primeiras obras)

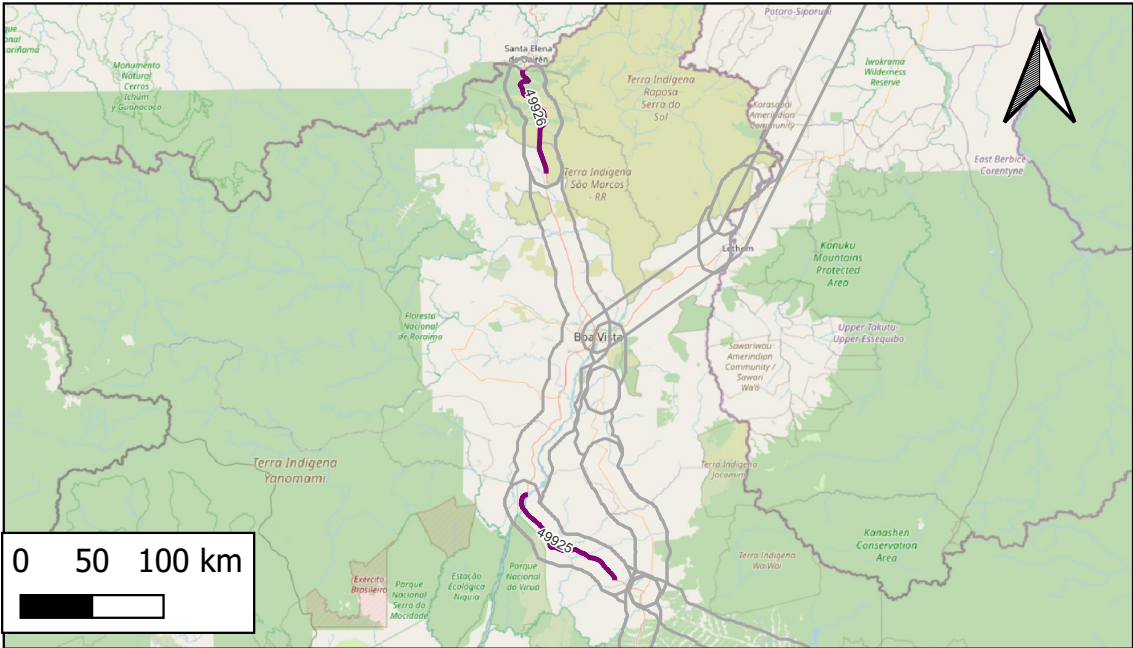
Quantidade total de obras cadastradas: 1

ID	Descrição	Grupo Serv	Tipo Serviço	Componente infra	Extensão(km)	Ano inicio	Duração	Status	Respondente
49924	Manutenção (Restauração) de Trecho Rodoviário na BR-174/AM	Manutenção	Manutenção (Restauração)	OAE Rodoviária	93	2022	1	Contratado - em execução	DNIT-DIR



ID 21861 : Ampliação de trechos rodoviários na BR-174/RR

Nome Padronizado:



Obras Pontuais

- Ampliação
- Estudo/Projeto
- Implantação
- Manutenção
- Operação

Obras Lineares

- Ampliação
- Estudo/Projeto
- Implantação
- Manutenção
- Operação

Empreendimentos

Respondente Empreendimento: INFRA S.A.  
Responsável Execução: DNIT  
Responsável Gestão: DNIT

Infraestrutura principal: BR-174/RR

Status Avaliado: Contratado - em execução

Ano declarado de início das obras: 2015;  
Ano de conclusão (última obra): 2023  
Duração total avaliada: 8 anos.

Grupo Serv	Tipo Serviço	Componente infra	Qtd Obras	Extensão (KM)
Ampliação	Ampliação	Trecho Rodoviário	2	184

Valor global declarado: R\$331.503.330, sendo R\$331.503.330 de CAPEX e R\$ 0 de OPEX.

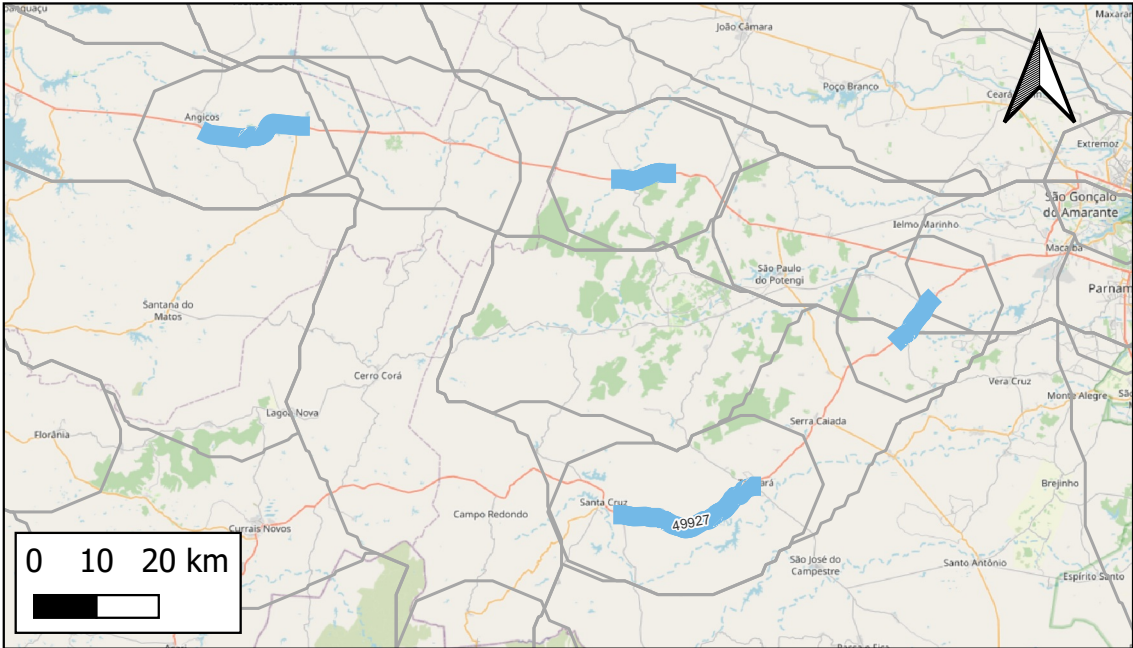
Detalhamento de Obras do Empreendimento (Limitado às 13 primeiras obras)

Quantidade total de obras cadastradas: 2

ID	Descrição	Grupo Serv	Tipo Serviço	Componente infra	Extensão(km)	Ano inicio	Duração	Status	Respondente
49925	Ampliação de trecho rodoviário na BR-174/RR - Trecho 01	Ampliação	Ampliação	Trecho Rodoviário	98	2018	5	Contratado - em execução	DNIT-DIR
49926	Ampliação de trecho rodoviário na BR-174/RR - Trecho 02	Ampliação	Ampliação	Trecho Rodoviário	86	2015	8	Contratado - em execução	DNIT-DIR

ID 21862 : Manutenção (Restauração) de OAE na BR-226/304/RN

Nome Padronizado:



- Obras Pontuais
- Ampliação
  - Estudo/Projeto
  - Implantação
  - Manutenção
  - Operação
- Obras Lineares
- Ampliação
  - Estudo/Projeto
  - Implantação
  - Manutenção
  - Operação
- Empreendimentos

Respondente Empreendimento: INFRA S.A.  
Responsável Execução: DNIT  
Responsável Gestão: DNIT

Infraestrutura principal: BR-226/304/RN

Status Avaliado: Contratado - em execução

Ano declarado de início das obras: 2020;  
Ano de conclusão (última obra): 2024  
Duração total avaliada: 4 anos.

Grupo Serv	Tipo Serviço	Componente infra	Qtd Obras	Extensão (KM)
Manutenção	Manutenção (Restauração)	OAE Rodoviária	1	54

Valor global declarado: R\$20.849.404, sendo R\$0 de CAPEX e R\$ 20.849.404 de OPEX.

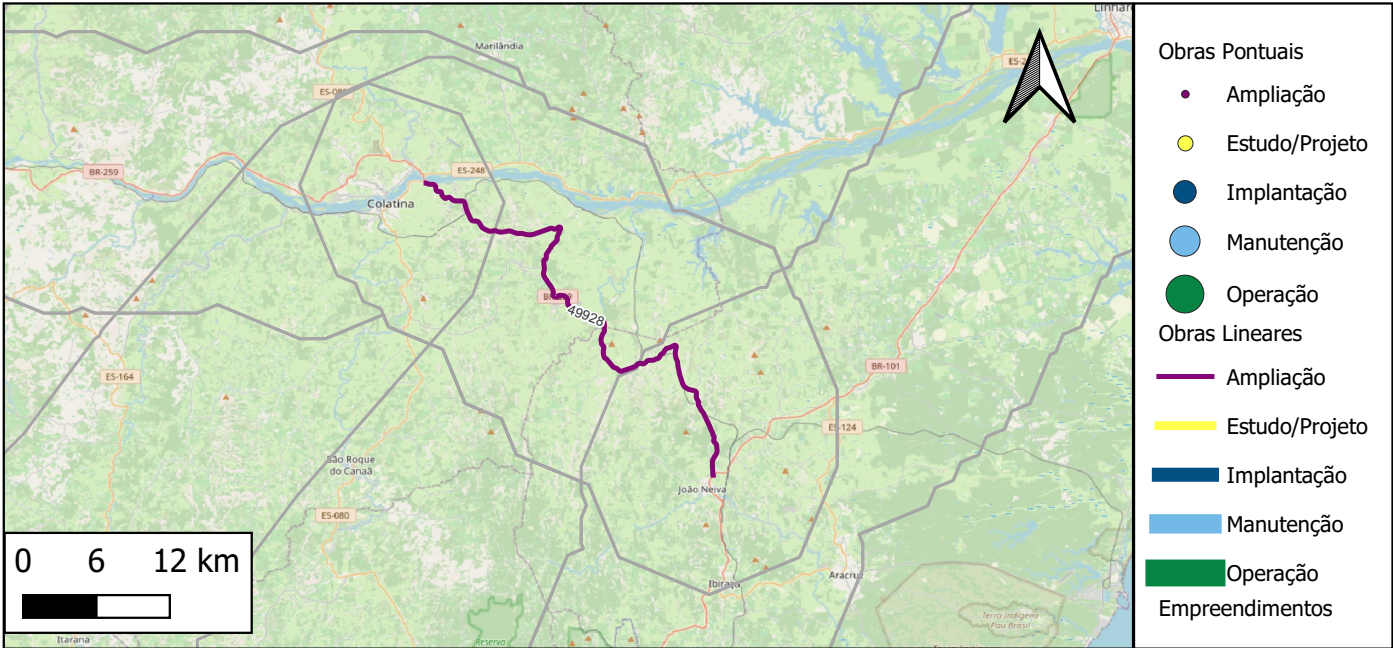
Detalhamento de Obras do Empreendimento (Limitado às 13 primeiras obras)

Quantidade total de obras cadastradas: 1

ID	Descrição	Grupo Serv	Tipo Serviço	Componente infra	Extensão(km)	Ano inicio	Duração	Status	Respondente
49927	Manutenção (Restauração) de OAE na BR-226/304/RN	Manutenção	Manutenção (Restauração)	OAE Rodoviária	54	2020	4	Contratado - em execução	DNIT-DIR

ID 21863 : Ampliação de trecho rodoviário na BR-259/ES

Nome Padronizado:



Respondente Empreendimento: INFRA S.A.  
Responsável Execução: DNIT  
Responsável Gestão: DNIT

Infraestrutura principal: BR-259/ES

Status Avaliado: Contratado - em execução

Ano declarado de início das obras: 2018;  
Ano de conclusão (última obra): 2024  
Duração total avaliada: 6 anos.

Grupo Serv	Tipo Serviço	Componente infra	Qtd Obras	Extensão (KM)
Ampliação	Ampliação	Trecho Rodoviário	1	49

Valor global declarado: R\$34.306.004, sendo R\$34.306.004 de CAPEX e R\$ 0 de OPEX.

Detalhamento de Obras do Empreendimento (Limitado às 13 primeiras obras)

Quantidade total de obras cadastradas: 1

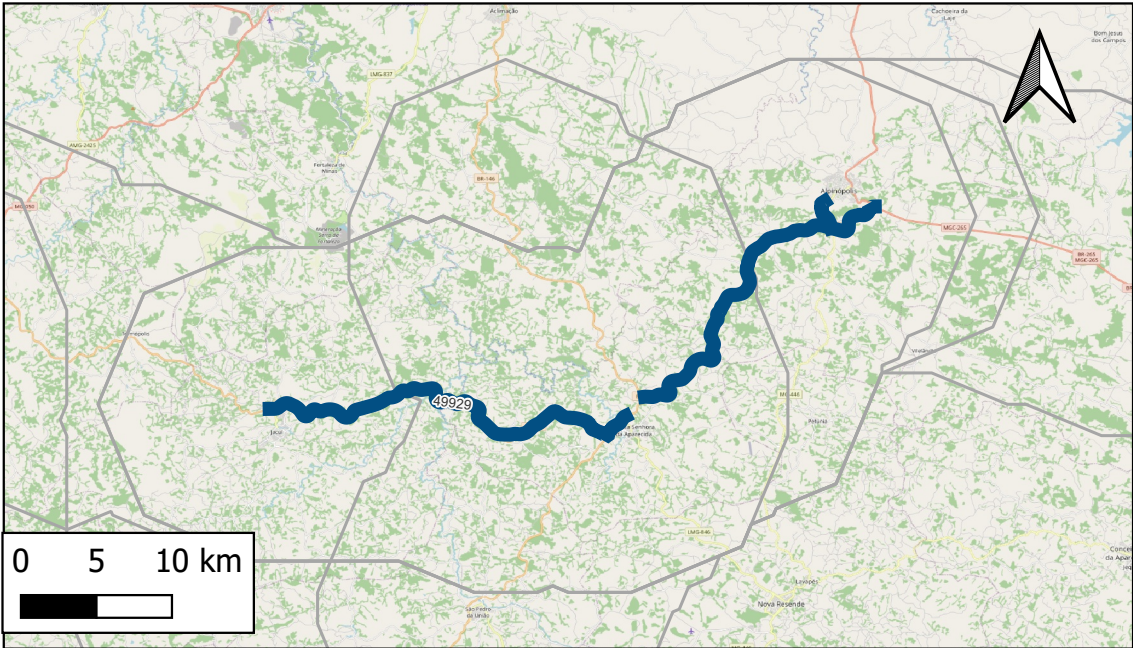
ID	Descrição	Grupo Serv	Tipo Serviço	Componente infra	Extensão(km)	Ano inicio	Duração	Status	Respondente
49928	Ampliação de trecho rodoviário na BR-259/ES	Ampliação	Ampliação	Trecho Rodoviário	49	2018	6	Contratado - em execução	DNIT-DIR

Notas: (i) Os dados empreendimentos e obras aqui apresentados são os que foram informados pelos respectivos respondentes. Células em branco indicam que o valor não foi informado. (ii)Todas as obras, com ou sem valores informados, tiveram seu valor global estimado durante a Modelagem Econômico-financeira adotando-se prazos e custos referenciais padronizados.



ID 21864 : Implantação de trecho rodoviário na BR-265/MG

Nome Padronizado:



- Obras Pontuais
- Ampliação
  - Estudo/Projeto
  - Implantação
  - Manutenção
  - Operação
- Obras Lineares
- Ampliação
  - Estudo/Projeto
  - Implantação
  - Manutenção
  - Operação
- Empreendimentos

Respondente Empreendimento: INFRA S.A.  
Responsável Execução: DNIT  
Responsável Gestão: DNIT

Infraestrutura principal: BR-265/MG

Status Avaliado: Contratado - em execução

Ano declarado de início das obras: 2023;  
Ano de conclusão (última obra): 2024  
Duração total avaliada: 1 anos.

Grupo Serv	Tipo Serviço	Componente infra	Qtd Obras	Extensão (KM)
Implantação	Implantação	Trecho Rodoviário	1	57

Valor global declarado: R\$70.020.000, sendo R\$70.020.000 de CAPEX e R\$ 0 de OPEX.

Detalhamento de Obras do Empreendimento (Limitado às 13 primeiras obras)

Quantidade total de obras cadastradas: 1

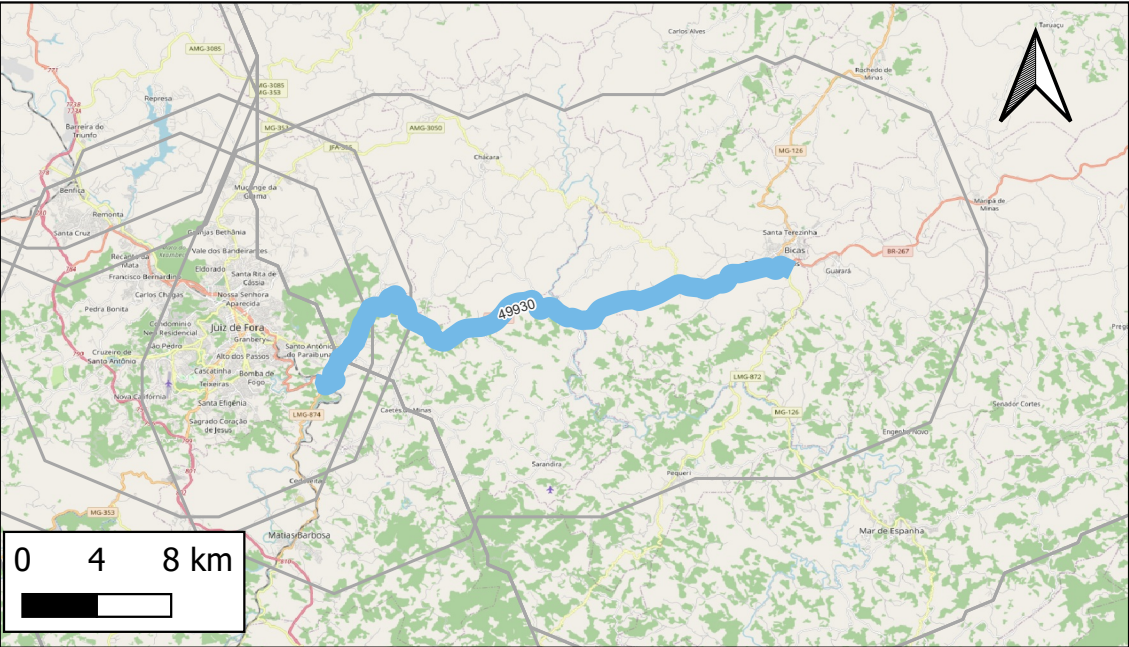
ID	Descrição	Grupo Serv	Tipo Serviço	Componente infra	Extensão(km)	Ano inicio	Duração	Status	Respondente
49929	Implantação de trecho rodoviário na BR-265/MG	Implantação	Implantação	Trecho Rodoviário	57	2023	1	Contratado - em execução	DNIT-DIR

Notas: (i) Os dados empreendimentos e obras aqui apresentados são os que foram informados pelos respectivos respondentes. Células em branco indicam que o valor não foi informado. (ii)Todas as obras, com ou sem valores informados, tiveram seu valor global estimado durante a Modelagem Econômico-financeira adotando-se prazos e custos referenciais padronizados.



ID 21865 : Manutenção (Restauração) de OAE na BR-267/MG

Nome Padronizado:



- Obras Pontuais
- Ampliação
  - Estudo/Projeto
  - Implantação
  - Manutenção
  - Operação
- Obras Lineares
- Ampliação
  - Estudo/Projeto
  - Implantação
  - Manutenção
  - Operação
- Empreendimentos

Respondente Empreendimento: INFRA S.A.  
Responsável Execução: DNIT  
Responsável Gestão: DNIT

Infraestrutura principal: BR-267/MG

Status Avaliado: Contratado - em execução

Ano declarado de início das obras: 2021;  
Ano de conclusão (última obra): 2023  
Duração total avaliada: 2 anos.

Grupo Serv	Tipo Serviço	Componente infra	Qtd Obras	Extensão (KM)
Manutenção	Manutenção (Restauração)	OAE Rodoviária	1	33

Valor global declarado: R\$4.273.656, sendo R\$0 de CAPEX e R\$ 4.273.656 de OPEX.

Detalhamento de Obras do Empreendimento (Limitado às 13 primeiras obras)

Quantidade total de obras cadastradas: 1

ID	Descrição	Grupo Serv	Tipo Serviço	Componente infra	Extensão(km)	Ano inicio	Duração	Status	Respondente
49930	Manutenção (Restauração) de OAE na BR-267/MG	Manutenção	Manutenção (Restauração)	OAE Rodoviária	33	2021	2	Contratado - em execução	DNIT-DIR

Notas: (i) Os dados empreendimentos e obras aqui apresentados são os que foram informados pelos respectivos respondentes. Células em branco indicam que o valor não foi informado. (ii)Todas as obras, com ou sem valores informados, tiveram seu valor global estimado durante a Modelagem Econômico-financeira adotando-se prazos e custos referenciais padronizados.