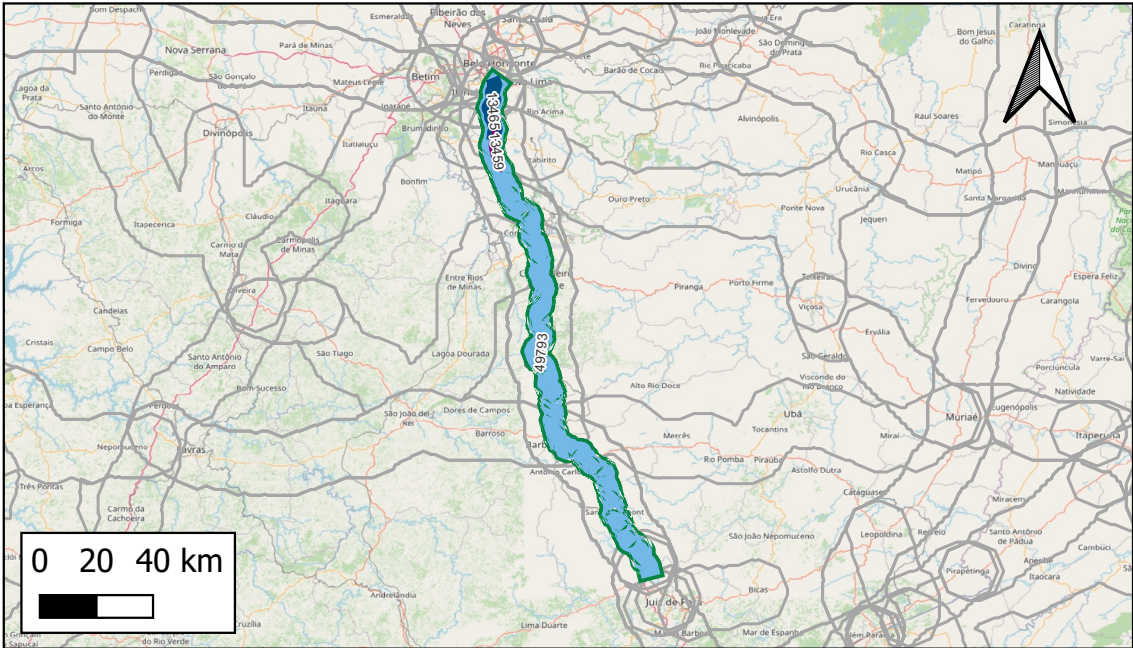


ID 21827 : BR-040/MG

Nome Padronizado: Ampliação, Manutenção e Operação da BR-040/MG



- Obras Pontuais
- Ampliação
 - Estudo/Projeto
 - Implantação
 - Manutenção
 - Operação
- Obras Lineares
- Ampliação
 - Estudo/Projeto
 - Implantação
 - Manutenção
 - Operação
- Empreendimentos

Respondente Empreendimento: EPL
Responsável Execução: Privado
Responsável Gestão: ANTT/EPL

Infraestrutura principal: BR-040/MG

Status Avaliado: Em contratação (Licitação / Autorização / Adesão)

Ano declarado de início das obras: 2022;
Ano de conclusão (última obra): 2052
Duração total avaliada: 30 anos.

Grupo Serv	Tipo Serviço	Componente infra	Qtd Obras	Extensão (KM)
Ampliação	Duplicação	Trecho Rodoviário	1	16
Implantação	Implantação	3ª Faixa	1	20
Manutenção	Manutenção	Trecho Rodoviário	1	229
Operação	Operação	Trecho Rodoviário	1	229

Valor global declarado: Não foram declarados valores das obras

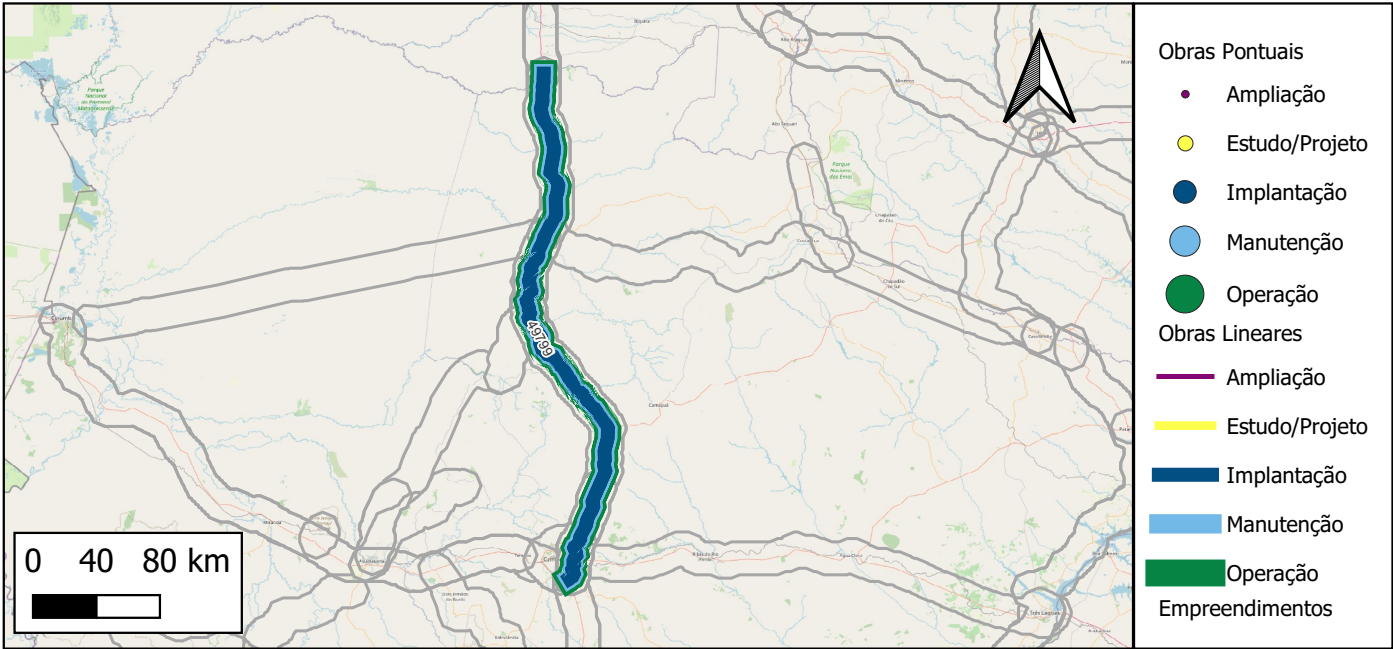
Detalhamento de Obras do Empreendimento (Limitado às 13 primeiras obras)
Quantidade total de obras cadastradas: 4

ID	Descrição	Grupo Serv	Tipo Serviço	Componente infra	Extensão(km)	Ano inicio	Duração	Status	Respondente
49793	Operação da BR-040/MG	Operação	Operação	Trecho Rodoviário	229	2022	30	Em contratação (Licitação)	EPL
13455	Manutenção da BR-040/MG	Manutenção	Manutenção	Trecho Rodoviário	229	2022	30	Em contratação (Licitação)	ANTT-SUROD
13465	Ampliação (3ª Faixa) da BR-040/MG (Trecho 1)	Implantação	Implantação	3ª Faixa	20	2022	6	Em contratação (Licitação)	ANTT-SUROD
13459	Ampliação (Duplicação) da BR-040/MG(Trecho 1)	Ampliação	Duplicação	Trecho Rodoviário	16	2022	8	Em contratação (Licitação)	ANTT-SUROD

Notas: (i) Os dados empreendimentos e obras aqui apresentados são os que foram informados pelos respectivos respondentes. Células em branco indicam que o valor não foi informado. (ii)Todas as obras, com ou sem valores informados, tiveram seu valor global estimado durante a Modelagem Econômico-financeira adotando-se prazos e custos referenciais padronizados.

ID 21829 : BR-163/MS - Lote Norte - Rota do Pantanal

Nome Padronizado: Implantação, Manutenção e Operação da BR-163/267/MS



Respondente Empreendimento: EPL
Responsável Execução: ANTT/EPL
Responsável Gestão: ANTT/EPL

Infraestrutura principal: BR-163/267/MS

Status Avaliado: Em estudo

Ano declarado de início das obras: 2023;
Ano de conclusão (última obra): 2053
Duração total avaliada: 30 anos.

Grupo Serv	Tipo Serviço	Componente infra	Qtd Obras	Extensão (KM)
Implantação	Implantação	Trecho Rodoviário	1	379
Manutenção	Manutenção	Trecho Rodoviário	1	379
Operação	Operação	Trecho Rodoviário	1	379

Valor global declarado: Não foram declarados valores das obras

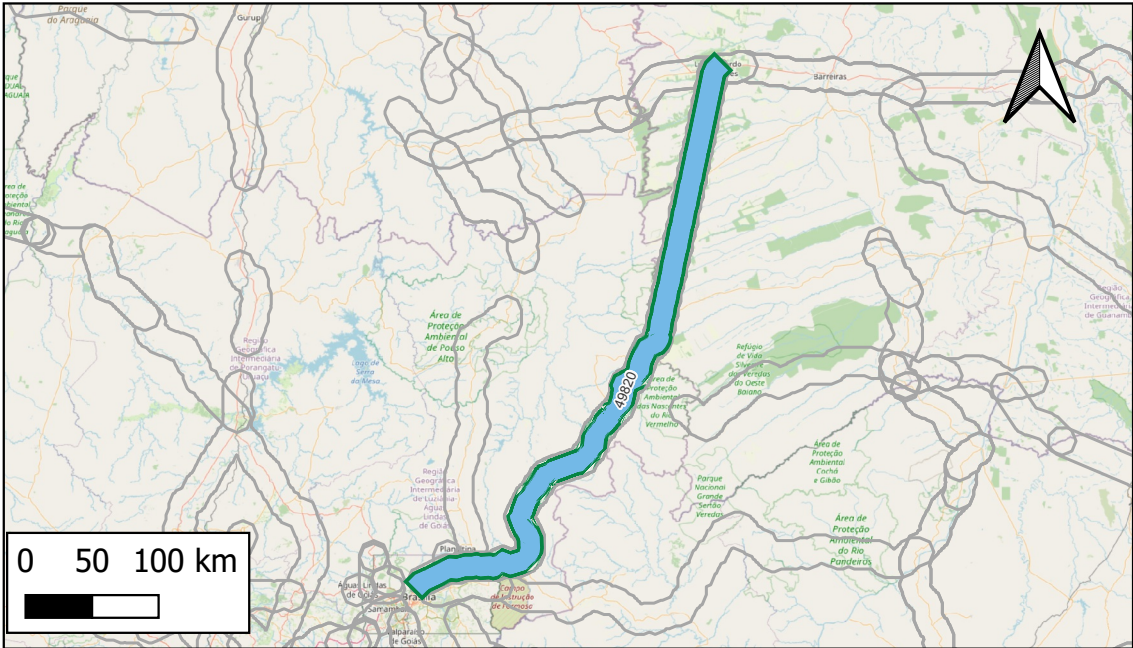
Detalhamento de Obras do Empreendimento (Limitado às 13 primeiras obras)
Quantidade total de obras cadastradas: 3

ID	Descrição	Grupo Serv	Tipo Serviço	Componente infra	Extensão(km)	Ano inicio	Duração	Status	Respondente
49799	Operação da BR-163/MS - Lote Norte - Rota do Pantanal	Operação	Operação	Trecho Rodoviário	379	2023	30	Em estudo	EPL
49798	Manutenção da BR-163/MS - Lote Norte - Rota do Pantanal	Manutenção	Manutenção	Trecho Rodoviário	379	2023	30	Em estudo	EPL
49797	Implantação da BR-163/MS - Lote Norte - Rota do Pantanal	Implantação	Implantação	Trecho Rodoviário	379	2023	8	Em estudo	EPL

Notas: (i) Os dados empreendimentos e obras aqui apresentados são os que foram informados pelos respectivos respondentes. Células em branco indicam que o valor não foi informado. (ii)Todas as obras, com ou sem valores informados, tiveram seu valor global estimado durante a Modelagem Econômico-financeira adotando-se prazos e custos referenciais padronizados.

ID 21830 : BR-020/DF/GO/BA

Nome Padronizado: Implantação, Manutenção e Operação da BR-020/DF/GO/BA



- Obras Pontuais
- Ampliação
 - Estudo/Projeto
 - Implantação
 - Manutenção
 - Operação
- Obras Lineares
- Ampliação
 - Estudo/Projeto
 - Implantação
 - Manutenção
 - Operação
- Empreendimentos

Respondente Empreendimento: MT-SNTR
Responsável Execução: ANTT
Responsável Gestão: ANTT

Infraestrutura principal: BR-020/DF/GO/BA

Status Avaliado: Em concepção

Ano declarado de início das obras: 2023;
Ano de conclusão (última obra): 2053
Duração total avaliada: 30 anos.

Grupo Serv	Tipo Serviço	Componente infra	Qtd Obras	Extensão (KM)
Manutenção	Manutenção	Trecho Rodoviário	1	522
Operação	Operação	Trecho Rodoviário	1	522

Valor global declarado: Não foram declarados valores das obras

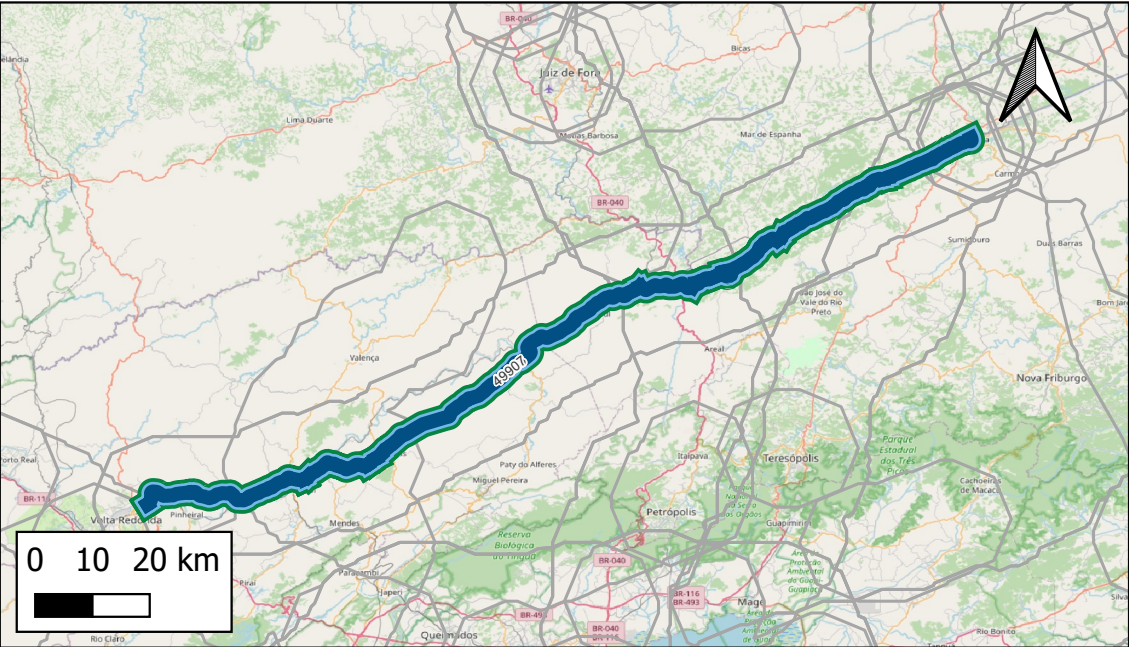
Detalhamento de Obras do Empreendimento (Limitado às 13 primeiras obras)

Quantidade total de obras cadastradas: 2

ID	Descrição	Grupo Serv	Tipo Serviço	Componente infra	Extensão(km)	Ano inicio	Duração	Status	Respondente
49820	Operação da BR-020/DF/GO/BA	Operação	Operação	Trecho Rodoviário	522	2023	30	Em concepção	MT-SNTR
49819	Manutenção da BR-020/DF/GO/BA	Manutenção	Manutenção	Trecho Rodoviário	522	2023	30	Em concepção	MT-SNTR

ID 21831 : BR-393/RJ (Rodovia do Aço - Nova)

Nome Padronizado: Ampliação, Manutenção e Operação da BR-393/RJ - Rodovia do Aço - Nova



- Obras Pontuais
- Ampliação
 - Estudo/Projeto
 - Implantação
 - Manutenção
 - Operação
- Obras Lineares
- Ampliação
 - Estudo/Projeto
 - Implantação
 - Manutenção
 - Operação
- Empreendimentos

Respondente Empreendimento: MT-SNTR
Responsável Execução: Privado
Responsável Gestão: ANTT

Infraestrutura principal: BR-393/RJ

Status Avaliado: Em estudo

Ano declarado de início das obras: 2023;
Ano de conclusão (última obra): 2053
Duração total avaliada: 30 anos.

Grupo Serv	Tipo Serviço	Componente infra	Qtd Obras	Extensão (KM)
Implantação	Implantação	3ª Faixa	1	182
Manutenção	Manutenção	Trecho Rodoviário	1	182
Operação	Operação	Trecho Rodoviário	1	182

Valor global declarado: Não foram declarados valores das obras

Detalhamento de Obras do Empreendimento (Limitado às 13 primeiras obras)

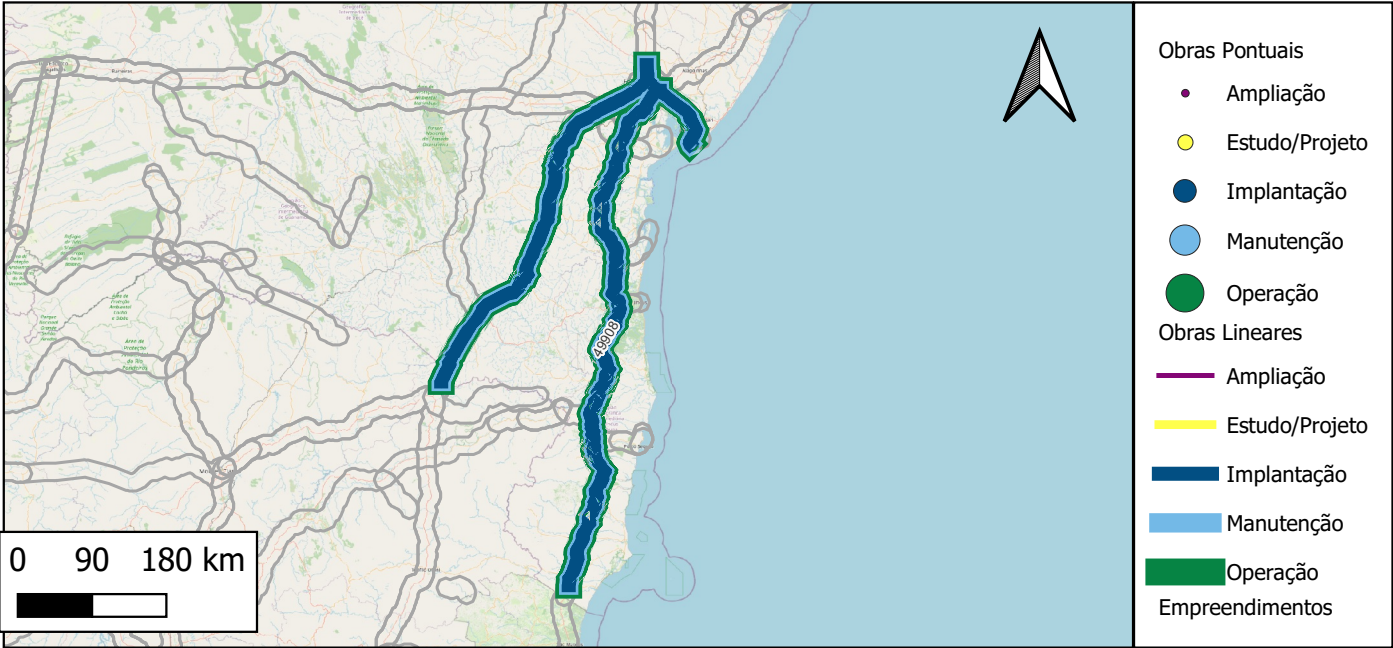
Quantidade total de obras cadastradas: 3

ID	Descrição	Grupo Serv	Tipo Serviço	Componente infra	Extensão(km)	Ano inicio	Duração	Status	Respondente
49823	Operação da BR-393/RJ (Rodovia do Aço)	Operação	Operação	Trecho Rodoviário	182	2023	30	Em estudo	INFRA S.A.
49818	Manutenção da BR-393/RJ (Rodovia do Aço)	Manutenção	Manutenção	Trecho Rodoviário	182	2023	30	Em estudo	INFRA S.A.
49907	Implantação da BR-393/RJ (Rodovia do Aço)	Implantação	Implantação	3ª Faixa	182	2023	30	Em estudo	INFRA S.A.

Notas: (i) Os dados empreendimentos e obras aqui apresentados são os que foram informados pelos respectivos respondentes. Células em branco indicam que o valor não foi informado. (ii) Todas as obras, com ou sem valores informados, tiveram seu valor global estimado durante a Modelagem Econômico-financeira adotando-se prazos e custos referenciais padronizados.

ID 21833 : BR-101/116/324/BA

Nome Padronizado: Manutenção e Operação da BR-101/116/324/BA



Respondente Empreendimento: MT-SNTR
Responsável Execução: Privado
Responsável Gestão: MT

Infraestrutura principal: BR-101/116/324/BA

Status Avaliado: Em estudo

Ano declarado de início das obras: 2023;
Ano de conclusão (última obra): 2053
Duração total avaliada: 30 anos.

Grupo Serv	Tipo Serviço	Componente infra	Qtd Obras	Extensão (KM)
Implantação	Implantação	3ª Faixa	1	1414
Manutenção	Manutenção	Trecho Rodoviário	1	1414
Operação	Operação	Trecho Rodoviário	1	1414

Valor global declarado: Não foram declarados valores das obras

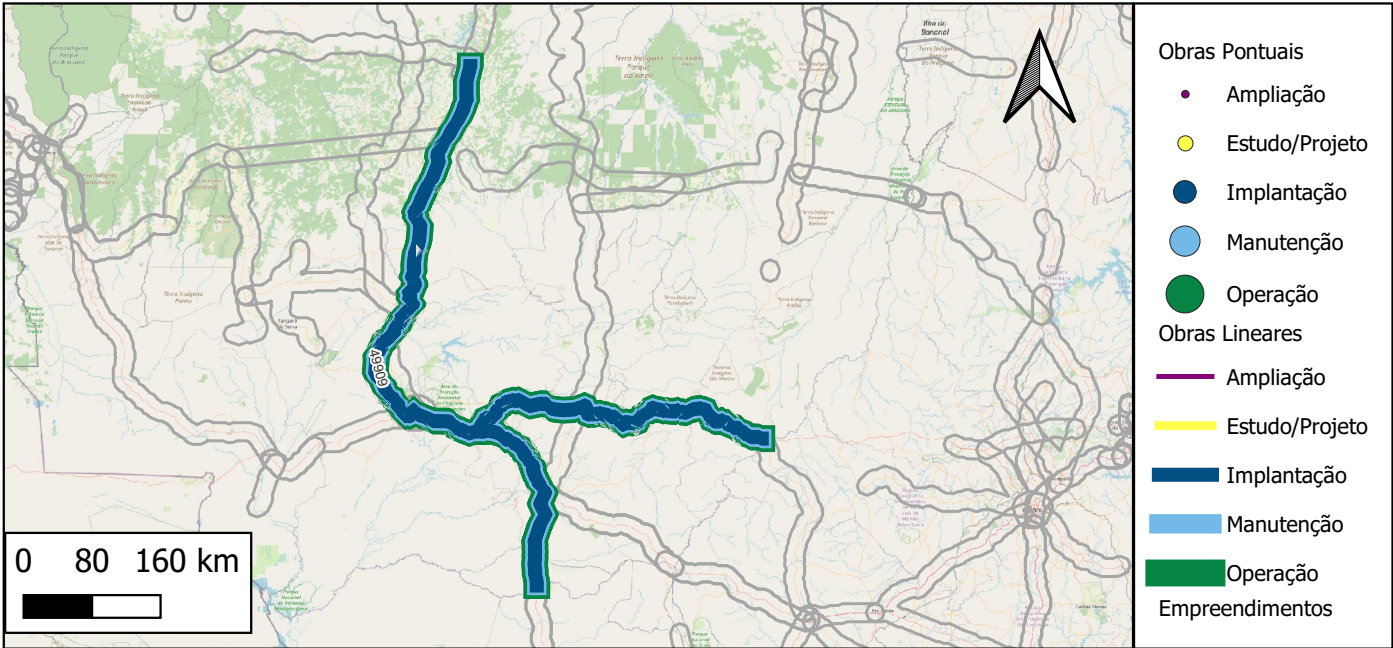
Detalhamento de Obras do Empreendimento (Limitado às 13 primeiras obras)

Quantidade total de obras cadastradas: 3

ID	Descrição	Grupo Serv	Tipo Serviço	Componente infra	Extensão(km)	Ano inicio	Duração	Status	Respondente
49827	Operação da BR-101/116/324/BA	Operação	Operação	Trecho Rodoviário	1414	2023	30	Em estudo	MT-SNTR
49826	Manutenção da BR-101/116/324/BA	Manutenção	Manutenção	Trecho Rodoviário	1414	2023	30	Em estudo	MT-SNTR
49908	Implantação da BR-101/116/324/BA	Implantação	Implantação	3ª Faixa	1414	2023	30	Em estudo	INFRA S.A.

ID 21834 : BR-163/070/MT

Nome Padronizado: Manutenção e Operação da BR-163/070/MT



Respondente Empreendimento: MT-SNTR
Responsável Execução: Privado
Responsável Gestão: MT

Infraestrutura principal: BR-163/070/MT

Status Avaliado: Em estudo

Ano declarado de início das obras: 2023;
Ano de conclusão (última obra): 2053
Duração total avaliada: 30 anos.

Grupo Serv	Tipo Serviço	Componente infra	Qtd Obras	Extensão (KM)
Implantação	Implantação	3ª Faixa	1	1273
Manutenção	Manutenção	Trecho Rodoviário	1	1273
Operação	Operação	Trecho Rodoviário	1	1273

Valor global declarado: Não foram declarados valores das obras

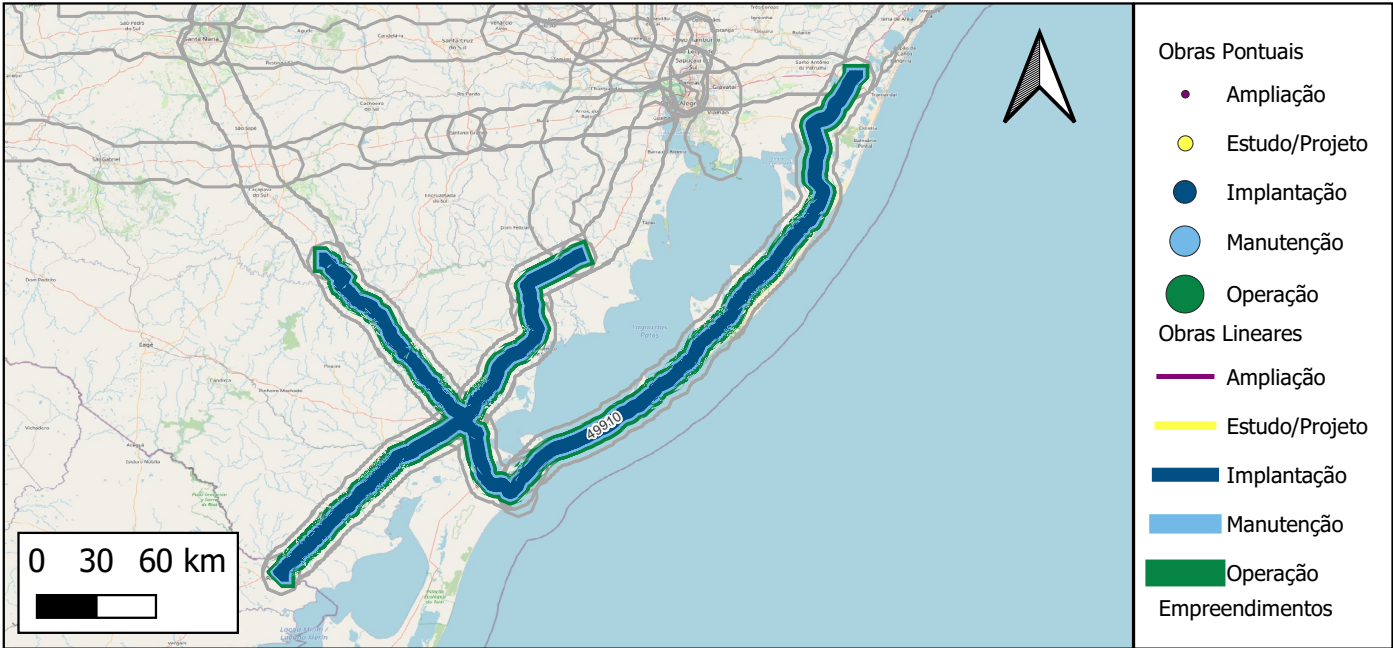
Detalhamento de Obras do Empreendimento (Limitado às 13 primeiras obras)

Quantidade total de obras cadastradas: 3

ID	Descrição	Grupo Serv	Tipo Serviço	Componente infra	Extensão(km)	Ano inicio	Duração	Status	Respondente
49829	Operação da BR-163/070/MT	Operação	Operação	Trecho Rodoviário	1273	2023	30	Em estudo	MT-SNTR
49828	Manutenção da BR-163/070/MT	Manutenção	Manutenção	Trecho Rodoviário	1273	2023	30	Em estudo	MT-SNTR
49909	Implantação da BR-163/070/MT	Implantação	Implantação	3ª Faixa	1273	2023	30	Em estudo	INFRA S.A.

ID 21835 : BR-101/116/392/RS (Nova EcoSul)

Nome Padronizado: Ampliação, Manutenção e Operação da BR-101/116/392/RS (Nova EcoSul)



Respondente Empreendimento: MT-SNTR
Responsável Execução: Privado
Responsável Gestão: ANTT

Infraestrutura principal: BR-101/116/392/RS

Status Avaliado: Em estudo

Ano declarado de início das obras: 2023;
Ano de conclusão (última obra): 2053
Duração total avaliada: 30 anos.

Grupo Serv	Tipo Serviço	Componente infra	Qtd Obras	Extensão (KM)
Implantação	Implantação	3ª Faixa	1	782
Manutenção	Manutenção	Trecho Rodoviário	1	782
Operação	Operação	Trecho Rodoviário	1	782

Valor global declarado: Não foram declarados valores das obras

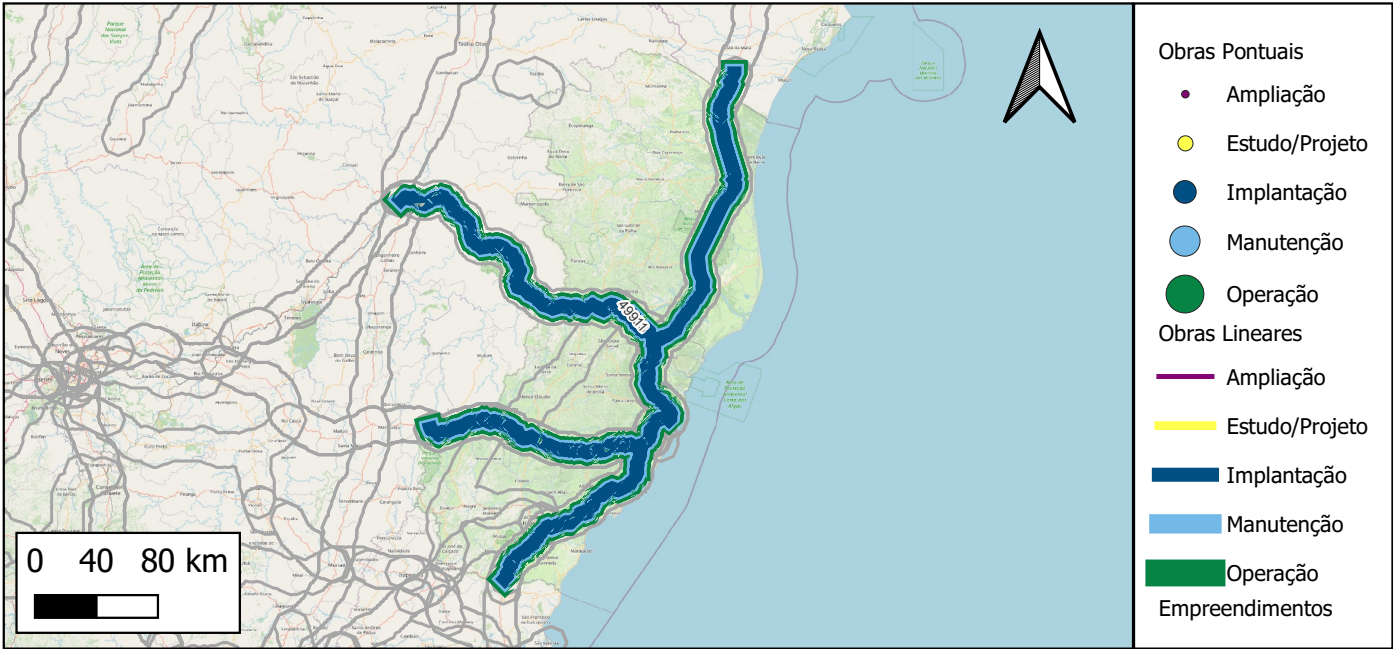
Detalhamento de Obras do Empreendimento (Limitado às 13 primeiras obras)

Quantidade total de obras cadastradas: 3

ID	Descrição	Grupo Serv	Tipo Serviço	Componente infra	Extensão(km)	Ano inicio	Duração	Status	Respondente
49831	Operação da BR-101/116/392/RS (Nova EcoSul)	Operação	Operação	Trecho Rodoviário	782	2023	30	Em estudo	MT-SNTR
49830	Manutenção da BR-101/116/392/RS (Nova EcoSul)	Manutenção	Manutenção	Trecho Rodoviário	782	2023	30	Em estudo	MT-SNTR
49910	Implantação da BR-101/116/392/RS (Nova EcoSul)	Implantação	Implantação	3ª Faixa	782	2023	30	Em estudo	INFRA S.A.

ID 21836 : BR-101/259/262/ES/BA

Nome Padronizado: Manutenção e Operação da BR-101/259/262/ES/BA



Respondente Empreendimento: MT-SNTR
Responsável Execução: Privado
Responsável Gestão: ANTT

Infraestrutura principal: BR-101/259/262/ES/BA

Status Avaliado: Em estudo

Ano declarado de início das obras: 2023;
Ano de conclusão (última obra): 2053
Duração total avaliada: 30 anos.

Grupo Serv	Tipo Serviço	Componente infra	Qtd Obras	Extensão (KM)
Implantação	Implantação	3ª Faixa	1	930
Manutenção	Manutenção	Trecho Rodoviário	1	930
Operação	Operação	Trecho Rodoviário	1	930

Valor global declarado: Não foram declarados valores das obras

Detalhamento de Obras do Empreendimento (Limitado às 13 primeiras obras)

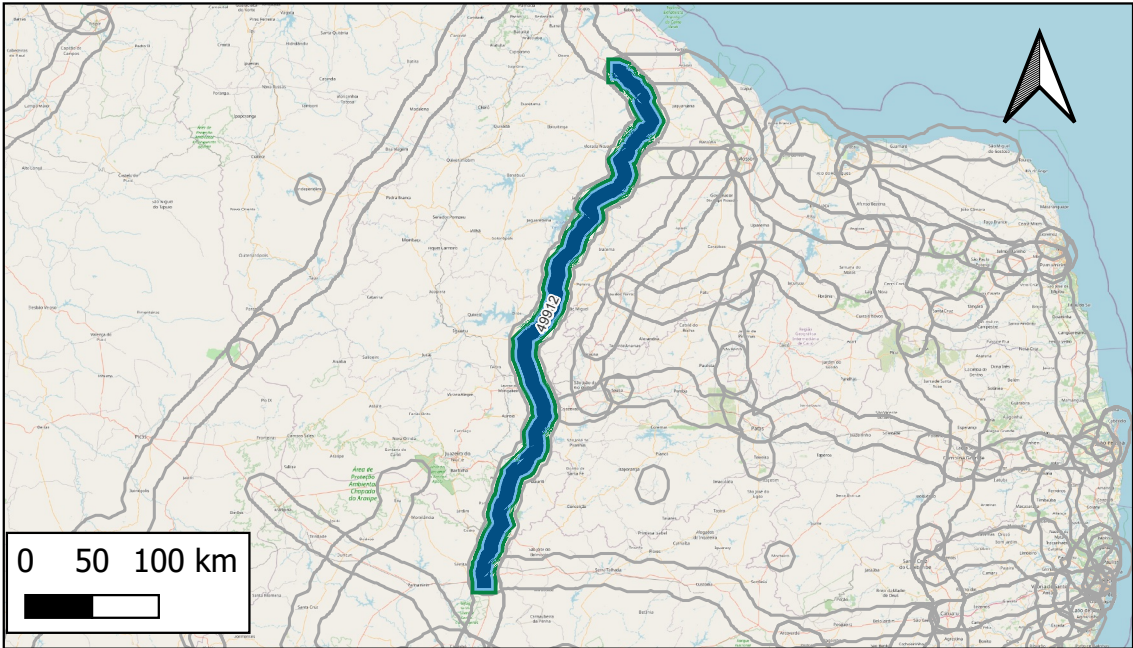
Quantidade total de obras cadastradas: 3

ID	Descrição	Grupo Serv	Tipo Serviço	Componente infra	Extensão(km)	Ano inicio	Duração	Status	Respondente
49833	Operação da BR-101/259/262/ES/BA	Operação	Operação	Trecho Rodoviário	930	2023	30	Em estudo	MT-SNTR
49832	Manutenção da BR-101/259/262/ES/BA	Manutenção	Manutenção	Trecho Rodoviário	930	2023	30	Em estudo	MT-SNTR
49911	Implantação da BR-101/259/262/ES/BA	Implantação	Implantação	3ª Faixa	930	2023	30	Em estudo	INFRA S.A.

Notas: (i) Os dados empreendimentos e obras aqui apresentados são os que foram informados pelos respectivos respondentes. Células em branco indicam que o valor não foi informado. (ii) Todas as obras, com ou sem valores informados, tiveram seu valor global estimado durante a Modelagem Econômico-financeira adotando-se prazos e custos referenciais padronizados.

ID 21837 : BR-116/PB/PE/CE

Nome Padronizado: Manutenção e Operação da BR-116/PB/PE/CE



- Obras Pontuais
- Ampliação
 - Estudo/Projeto
 - Implantação
 - Manutenção
 - Operação
- Obras Lineares
- Ampliação
 - Estudo/Projeto
 - Implantação
 - Manutenção
 - Operação
- Empreendimentos

Respondente Empreendimento: MT-SNTR
Responsável Execução: Privado
Responsável Gestão: ANTT

Infraestrutura principal: BR-116/PB/PE/CE

Status Avaliado: Em estudo

Ano declarado de início das obras: 2023;
Ano de conclusão (última obra): 2053
Duração total avaliada: 30 anos.

Grupo Serv	Tipo Serviço	Componente infra	Qtd Obras	Extensão (KM)
Implantação	Implantação	3ª Faixa	1	474
Manutenção	Manutenção	Trecho Rodoviário	1	474
Operação	Operação	Trecho Rodoviário	1	474

Valor global declarado: Não foram declarados valores das obras

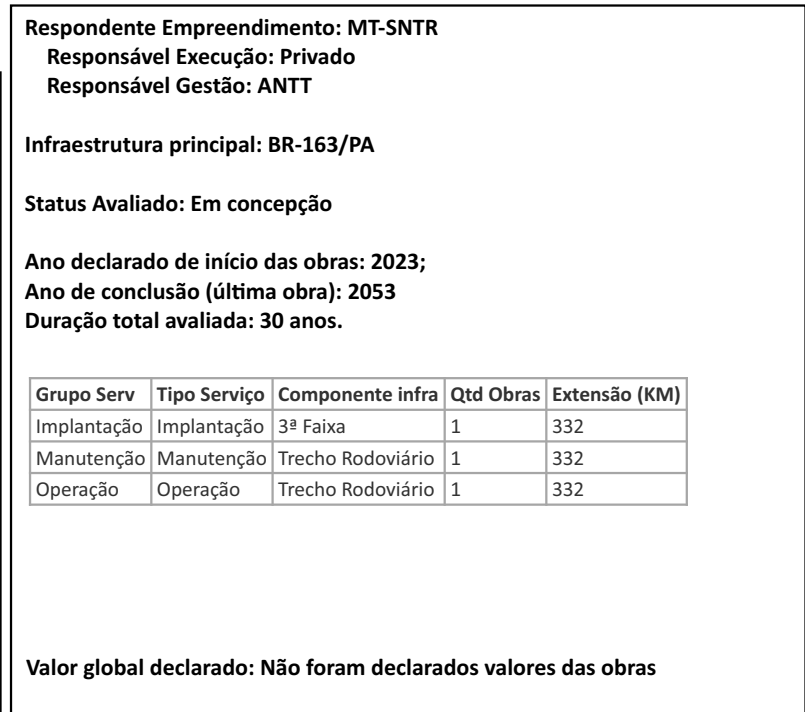
Detalhamento de Obras do Empreendimento (Limitado às 13 primeiras obras)

Quantidade total de obras cadastradas: 3

ID	Descrição	Grupo Serv	Tipo Serviço	Componente infra	Extensão(km)	Ano inicio	Duração	Status	Respondente
49835	Operação da BR-116/PB/PE/CE	Operação	Operação	Trecho Rodoviário	474	2023	30	Em estudo	MT-SNTR
49834	Manutenção da BR-116/PB/PE/CE	Manutenção	Manutenção	Trecho Rodoviário	474	2023	30	Em estudo	MT-SNTR
49912	Implantação da BR-116/PB/PE/CE	Implantação	Implantação	3ª Faixa	474	2023	30	Em estudo	INFRA S.A.

Notas: (i) Os dados empreendimentos e obras aqui apresentados são os que foram informados pelos respectivos respondentes. Células em branco indicam que o valor não foi informado. (ii) Todas as obras, com ou sem valores informados, tiveram seu valor global estimado durante a Modelagem Econômico-financeira adotando-se prazos e custos referenciais padronizados.

Nome Padronizado: Manutenção e Operação da BR-163/PA



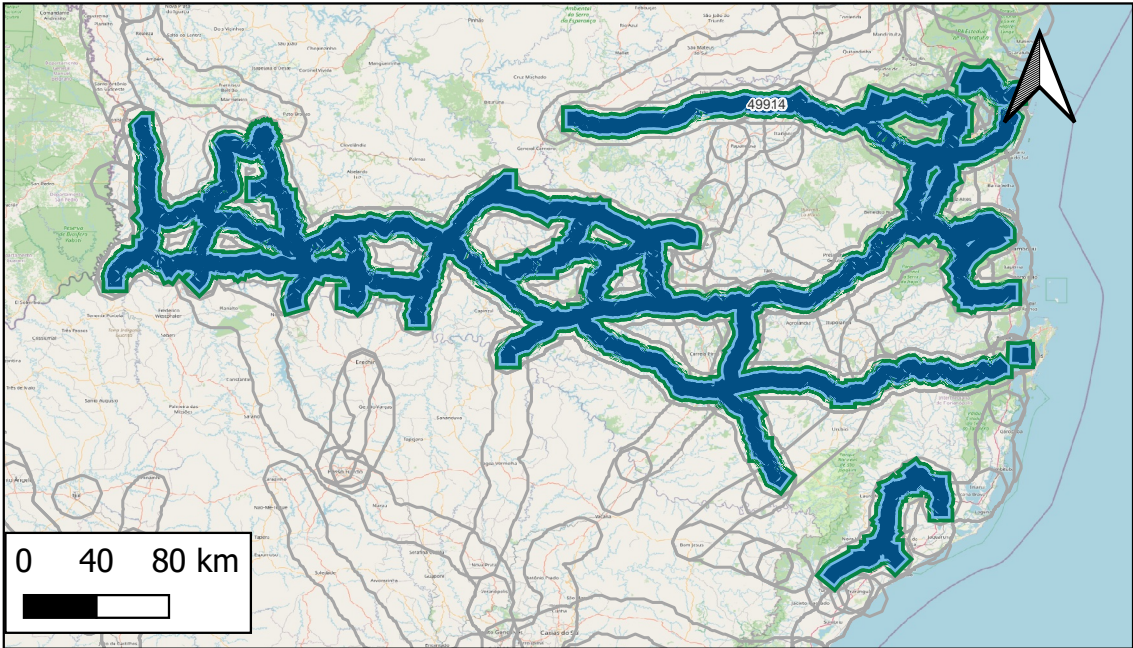
Quantidade total de obras cadastradas: 3

ID	Descrição	Grupo Serv	Tipo Serviço	Componente infra	Extensão(km)	Ano início	Duração	Status	Respondente
49837	Operação da BR-163/PA	Operação	Operação	Trecho Rodoviário	332	2023	30	Em concepção	MT-SNTR
49836	Manutenção da BR-163/PA	Manutenção	Manutenção	Trecho Rodoviário	332	2023	30	Em concepção	MT-SNTR
49913	Implantação da BR-163/PA	Implantação	Implantação	3ª Faixa	332	2023	30	Em concepção	INFRA S.A.

Notas: (i) Os dados empreendimentos e obras aqui apresentados são os que foram informados pelos respectivos respondentes. Células em branco indicam que o valor não foi informado. (ii) Todas as obras, com ou sem valores informados, tiveram seu valor global estimado durante a Modelagem Econômico-financeira adotando-se prazos e custos referenciais padronizados.

ID 21839 : Malha Catarinense

Nome Padronizado: Manutenção e Operação da Malha Catarinense



- Obras Pontuais
- Ampliação
 - Estudo/Projeto
 - Implantação
 - Manutenção
 - Operação
- Obras Lineares
- Ampliação
 - Estudo/Projeto
 - Implantação
 - Manutenção
 - Operação
- Empreendimentos

Respondente Empreendimento: INFRA S.A.
Responsável Execução: ANTT/INFRA S.A.
Responsável Gestão: ANTT

Infraestrutura principal: BR-153/163/280/282/476/480/SC

Status Avaliado: Em estudo

Ano declarado de início das obras: 2023;
Ano de conclusão (última obra): 2053
Duração total avaliada: 30 anos.

Grupo Serv	Tipo Serviço	Componente infra	Qtd Obras	Extensão (KM)
Implantação	Implantação	3ª Faixa	1	3112
Manutenção	Manutenção	Trecho Rodoviário	1	3112
Operação	Operação	Trecho Rodoviário	1	3112

Valor global declarado: Não foram declarados valores das obras

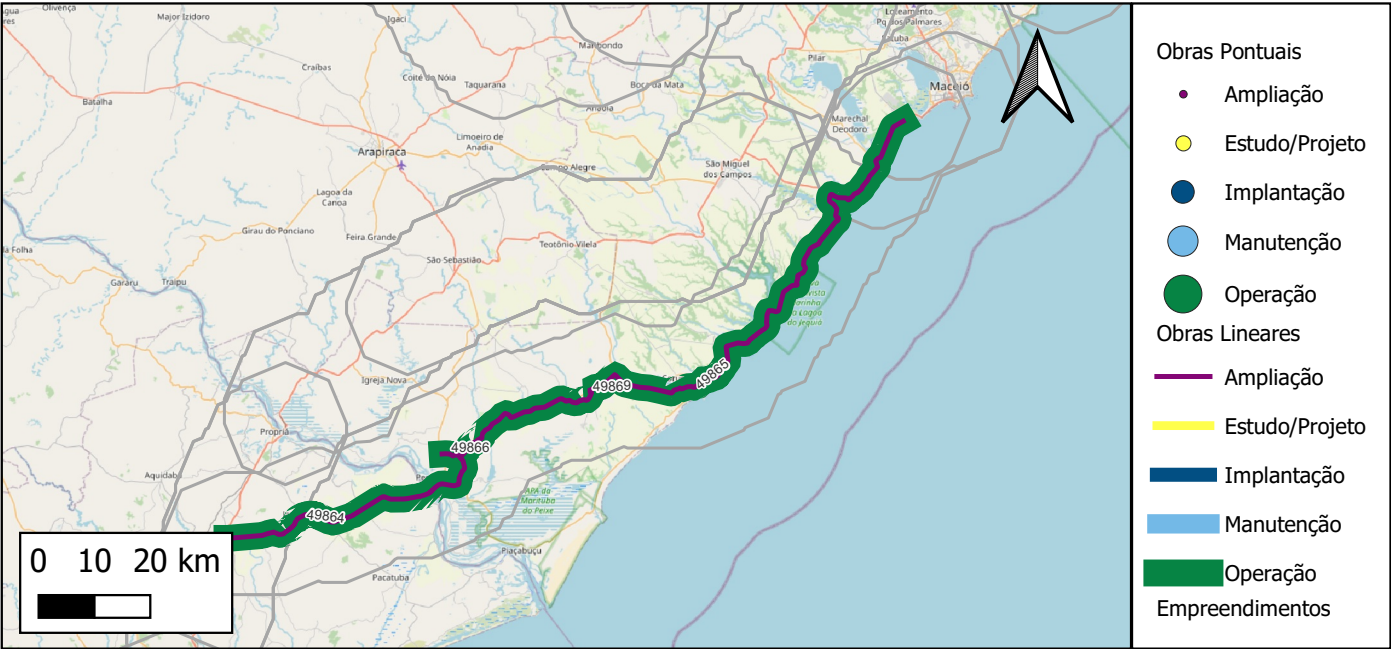
Detalhamento de Obras do Empreendimento (Limitado às 13 primeiras obras)

Quantidade total de obras cadastradas: 3

ID	Descrição	Grupo Serv	Tipo Serviço	Componente infra	Extensão(km)	Ano inicio	Duração	Status	Respondente
49839	Operação da Malha Catarinense	Operação	Operação	Trecho Rodoviário	3112	2023	30	Em estudo	INFRA S.A.
49838	Manutenção da Malha Catarinense	Manutenção	Manutenção	Trecho Rodoviário	3112	2023	30	Em estudo	INFRA S.A.
49914	Implantação da Malha Catarinense	Implantação	Implantação	3ª Faixa	3112	2023	30	Em estudo	INFRA S.A.

ID 21841 : Lote - BR-349/AL/SE

Nome Padronizado: Ampliação do Trecho Rodoviário Lote 12 - BR-349/AL/SE



Respondente Empreendimento: INFRA S.A.
Responsável Execução: DNIT
Responsável Gestão: DNIT

Infraestrutura principal: BR-349/AL/SE

Status Avaliado: Em estudo

Ano declarado de início das obras: 0;
Ano de conclusão (última obra): 0
Duração total avaliada: 0 anos.

Grupo Serv	Tipo Serviço	Componente infra	Qty Obras	Extensão (KM)
Ampliação	Ampliação	Trecho Rodoviário	3	180
Operação	Operação de concessão	Trecho Rodoviário	1	180

Valor global declarado: R\$0, sendo R\$0 de CAPEX e R\$ 0 de OPEX.

Detalhamento de Obras do Empreendimento (Limitado às 13 primeiras obras)

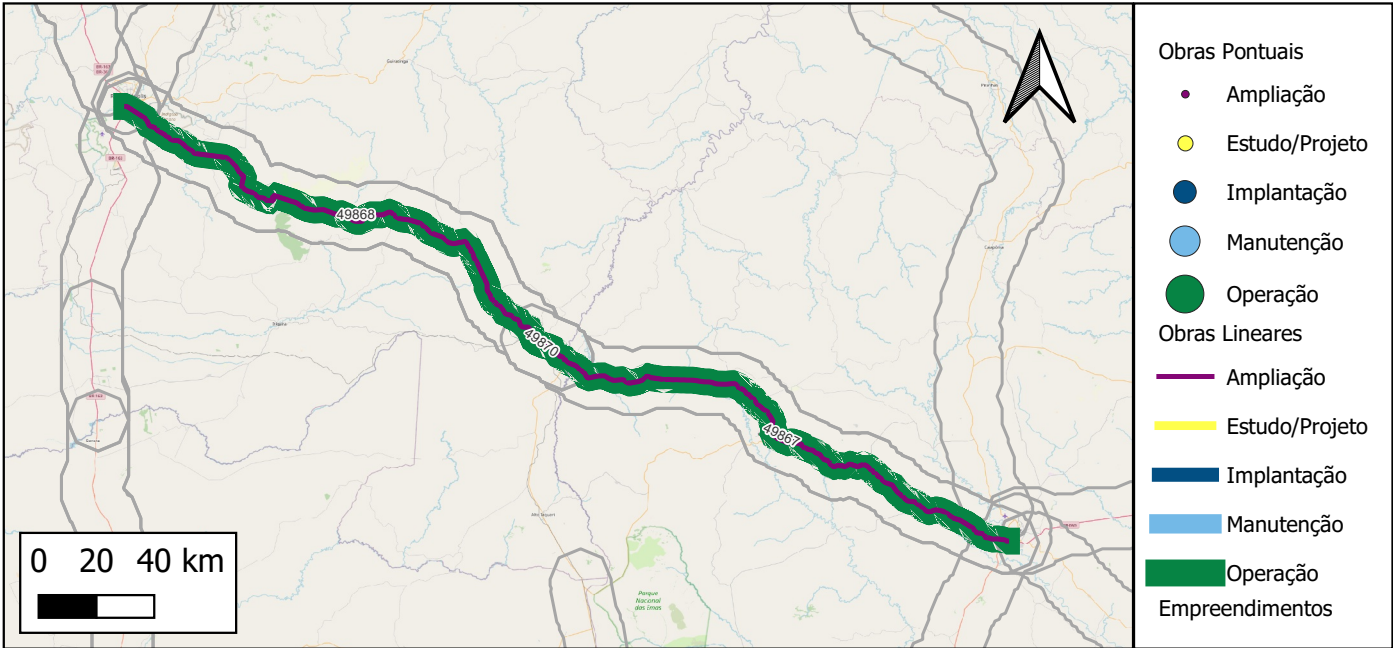
Quantidade total de obras cadastradas: 4

ID	Descrição	Grupo Serv	Tipo Serviço	Componente infra	Extensão(km)	Ano inicio	Duração	Status	Respondente
49869	Operação da BR-349/AL/SE	Operação	Operação de concessão	Trecho Rodoviário	180	NULL	NULL	Em estudo	INFRA S.A.
49864	DIV AL/SE (FIM DA PONTE S/ RIO SÃO FRANCISCO) - ENTR BR-101(ACESSO SUL MALHADO DOS BOIS)	Ampliação	Ampliação	Trecho Rodoviário	40	NULL	NULL	Em estudo	DNIT-DPP
49865	ENTR BR-424/AL-101 (P/ MACEIÓ) - DIV AL/SE (FIM DA PONTE S/ RIO SÃO FRANCISCO)	Ampliação	Ampliação	Trecho Rodoviário	136	NULL	NULL	Em estudo	DNIT-DPP
49866	ENTR AV. GUARANY (ACESSO OESTE PENEDO) -ENTR AL-229 (ACESSO NORTE PENEDO)	Ampliação	Ampliação	Trecho Rodoviário	4	NULL	NULL	Em estudo	DNIT-DPP

Notas: (i) Os dados empreendimentos e obras aqui apresentados são os que foram informados pelos respectivos respondentes. Células em branco indicam que o valor não foi informado. (ii)Todas as obras, com ou sem valores informados, tiveram seu valor global estimado durante a Modelagem Econômico-financeira adotando-se prazos e custos referenciais padronizados.

ID 21842 : Lote - BR-364/GO/MT

Nome Padronizado: Ampliação do Trecho Rodoviário Lote - BR-364/GO/MT



Respondente Empreendimento: INFRA S.A.
Responsável Execução: DNIT
Responsável Gestão: DNIT

Infraestrutura principal: BR-364/GO/MT

Status Avaliado: Em estudo

Ano declarado de início das obras: 0;
Ano de conclusão (última obra): 0
Duração total avaliada: 0 anos.

Grupo Serv	Tipo Serviço	Componente infra	Qty Obras	Extensão (KM)
Ampliação	Ampliação	Trecho Rodoviário	2	389
Operação	Operação de concessão	Trecho Rodoviário	1	389

Valor global declarado: R\$0, sendo R\$0 de CAPEX e R\$ 0 de OPEX.

Detalhamento de Obras do Empreendimento (Limitado às 13 primeiras obras)

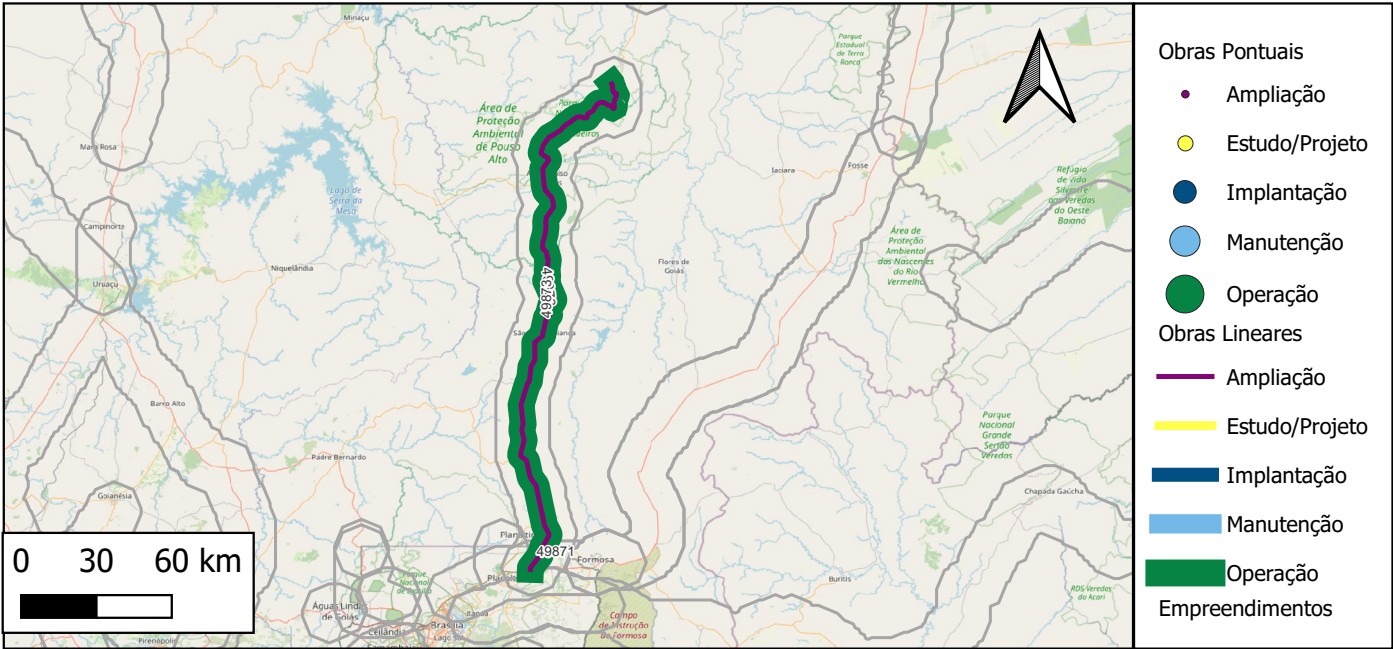
Quantidade total de obras cadastradas: 3

ID	Descrição	Grupo Serv	Tipo Serviço	Componente infra	Extensão(km)	Ano inicio	Duração	Status	Respondente
49870	Operação da BR-364/GO/MT	Operação	Operação de concessão	Trecho Rodoviário	389	NULL	NULL	Em estudo	INFRA S.A.
49867	ENTR BR-158(B)/GO-184(B) (P/SERRANÓPOLIS) - DIV GO/MT (SANTA RITA DO ARAGUAIA) *TRECH	Ampliação	Ampliação	Trecho Rodoviário	186	NULL	NULL	Em estudo	DNIT-DPP
49868	ENTR MT-100(A) (DIV GO/MT) (ALTO ARAGUAIA) - ENTR BR-163 (A)	Ampliação	Ampliação	Trecho Rodoviário	203	NULL	NULL	Em estudo	DNIT-DPP

Notas: (i) Os dados empreendimentos e obras aqui apresentados são os que foram informados pelos respectivos respondentes. Células em branco indicam que o valor não foi informado. (ii)Todas as obras, com ou sem valores informados, tiveram seu valor global estimado durante a Modelagem Econômico-financeira adotando-se prazos e custos referenciais padronizados.

ID 21843 : Lote - BR-010/TO/DF/GO

Nome Padronizado: Ampliação do Trecho Rodoviário Lote - BR-010/TO/DF/GO



Respondente Empreendimento: INFRA S.A.
Responsável Execução: DNIT
Responsável Gestão: DNIT

Infraestrutura principal: BR-010/TO/DF/GO

Status Avaliado: Em estudo

Ano declarado de início das obras: 0;
Ano de conclusão (última obra): 0
Duração total avaliada: 0 anos.

Grupo Serv	Tipo Serviço	Componente infra	Qtd Obras	Extensão (KM)
Ampliação	Ampliação	Trecho Rodoviário	2	238
Operação	Operação de concessão	Trecho Rodoviário	1	238

Valor global declarado: R\$0, sendo R\$0 de CAPEX e R\$ 0 de OPEX.

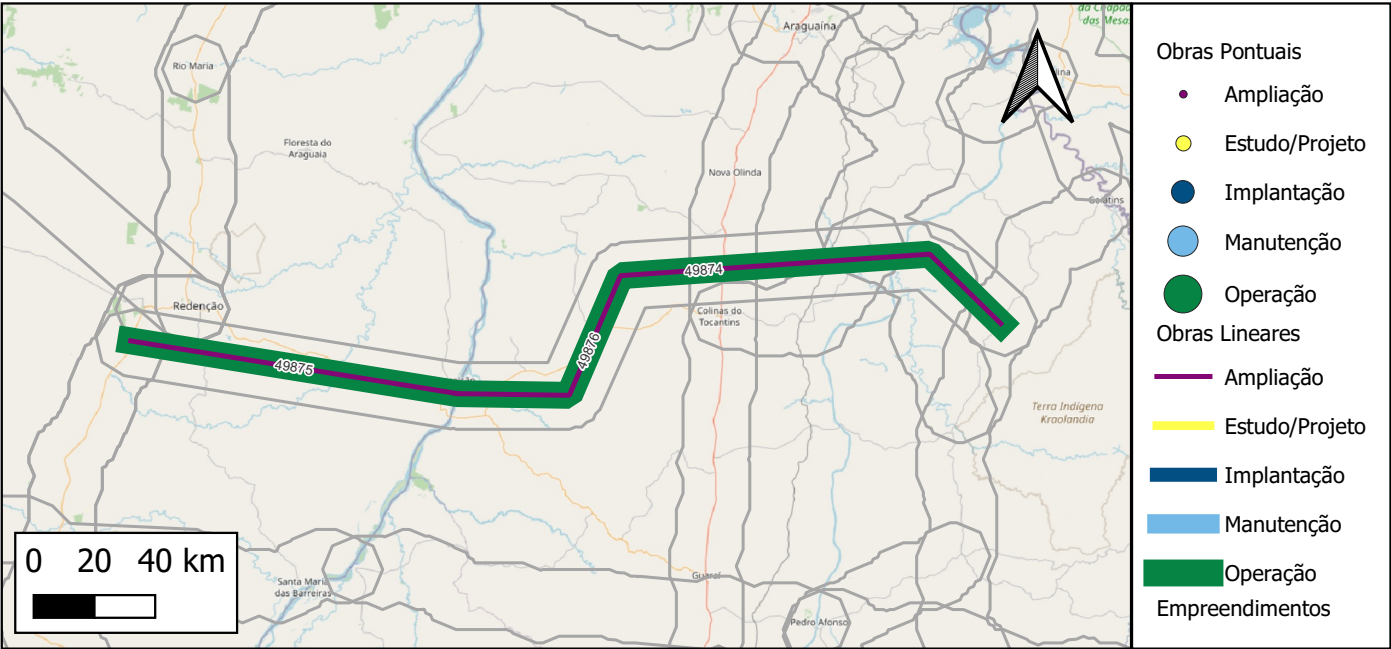
Detalhamento de Obras do Empreendimento (Limitado às 13 primeiras obras)
Quantidade total de obras cadastradas: 3

ID	Descrição	Grupo Serv	Tipo Serviço	Componente infra	Extensão(km)	Ano inicio	Duração	Status	Respondente
49873	Operação da BR-010/TO/DF/GO	Operação	Operação de concessão	Trecho Rodoviário	238	NULL	NULL	Em estudo	INFRA S.A.
49871	ENTR BR-020(B)/030(B)/DF a 345(A) - DIV DF/GO	Ampliação	Ampliação	Trecho Rodoviário	11	NULL	NULL	Em estudo	DNIT-DPP
49872	ENTR GO-118(A) (DIV DF/GO) a ENTR GO-118(B)/241 (TERESINA DE GOIÁS)	Ampliação	Ampliação	Trecho Rodoviário	227	NULL	NULL	Em estudo	DNIT-DPP

Notas: (i) Os dados empreendimentos e obras aqui apresentados são os que foram informados pelos respectivos respondentes. Células em branco indicam que o valor não foi informado. (ii)Todas as obras, com ou sem valores informados, tiveram seu valor global estimado durante a Modelagem Econômico-financeira adotando-se prazos e custos referenciais padronizados.

ID 21844 : Lote - BR-441/PA/TO

Nome Padronizado: Ampliação do Trecho Rodoviário Lote - BR-441/PA/TO



Respondente Empreendimento: INFRA S.A.
Responsável Execução: DNIT
Responsável Gestão: DNIT

Infraestrutura principal: BR-441/PA/TO

Status Avaliado: Em estudo

Ano declarado de início das obras: 0;
Ano de conclusão (última obra): 0
Duração total avaliada: 0 anos.

Grupo Serv	Tipo Serviço	Componente infra	Qty Obras	Extensão (KM)
Ampliação	Ampliação	Trecho Rodoviário	2	325
Operação	Operação de concessão	Trecho Rodoviário	1	325

Valor global declarado: R\$0, sendo R\$0 de CAPEX e R\$ 0 de OPEX.

Detalhamento de Obras do Empreendimento (Limitado às 13 primeiras obras)

Quantidade total de obras cadastradas: 3

ID	Descrição	Grupo Serv	Tipo Serviço	Componente infra	Extensão(km)	Ano inicio	Duração	Status	Respondente
49876	Operação da BR-441/PA/TO	Operação	Operação de concessão	Trecho Rodoviário	325	NULL	NULL	Em estudo	INFRA S.A.
49874	DIV PA/TO - GOIATINS	Ampliação	Ampliação	Trecho Rodoviário	215	NULL	NULL	Em estudo	DNIT-DPP
49875	REDENÇÃO - DIV PA/TO	Ampliação	Ampliação	Trecho Rodoviário	109	NULL	NULL	Em estudo	DNIT-DPP

Notas: (i) Os dados empreendimentos e obras aqui apresentados são os que foram informados pelos respectivos respondentes. Células em branco indicam que o valor não foi informado. (ii)Todas as obras, com ou sem valores informados, tiveram seu valor global estimado durante a Modelagem Econômico-financeira adotando-se prazos e custos referenciais padronizados.