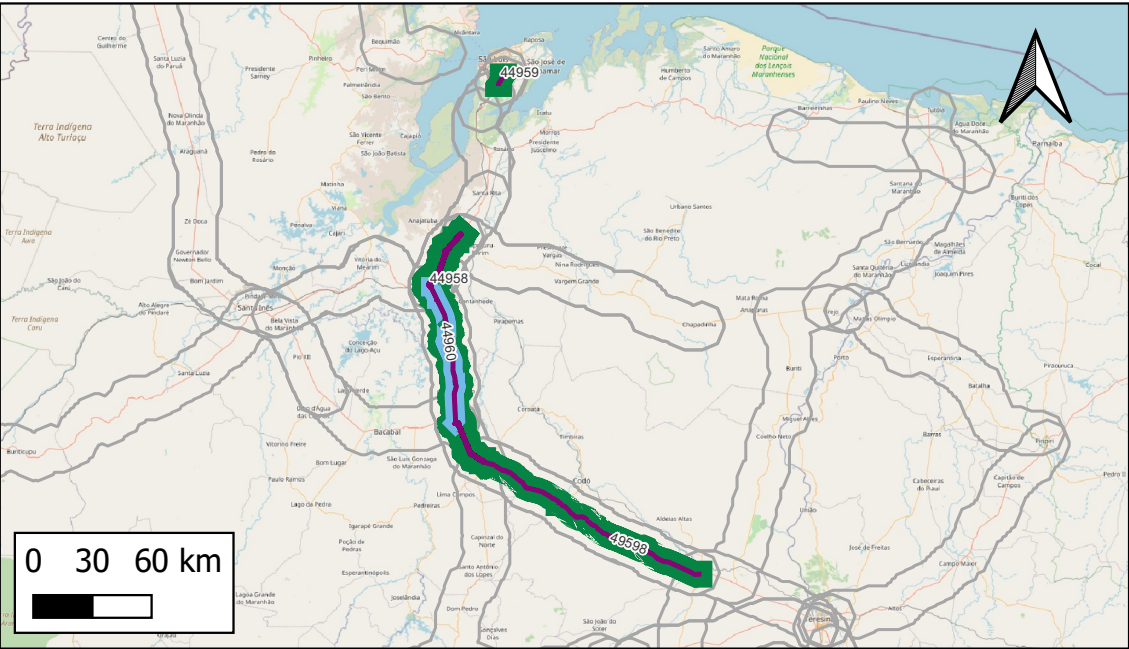


ID 21726 : Restauração e Ampliação da BR-135/MA - PAC

Nome Padronizado: Restauração e Ampliação da BR-135/MA - PAC



- Obras Pontuais
- Ampliação
 - Estudo/Projeto
 - Implantação
 - Manutenção
 - Operação
- Obras Lineares
- Ampliação
 - Estudo/Projeto
 - Implantação
 - Manutenção
 - Operação
- Empreendimentos

Respondente Empreendimento: INFRA S.A.
Responsável Execução: DNIT
Responsável Gestão: MT-SNTR

Infraestrutura principal: BR-135/MA

Status Avaliado: Contratado - em execução

Ano declarado de início das obras: 2017;
Ano de conclusão (última obra): 0
Duração total avaliada: 0 anos.

Grupo Serv	Tipo Serviço	Componente infra	Qtd Obras	Extensão (KM)
Ampliação	Ampliação	Trecho Rodoviário	2	36
Ampliação	Duplicação	Trecho Rodoviário	2	258
Manutenção	Manutenção	Trecho Rodoviário	1	72
Operação	Operação	Trecho Rodoviário	1	262

Valor global declarado: R\$589.498.600, sendo R\$425.633.250 de CAPEX e R\$ 163.865.380 de OPEX.

Detalhamento de Obras do Empreendimento (Limitado às 13 primeiras obras)

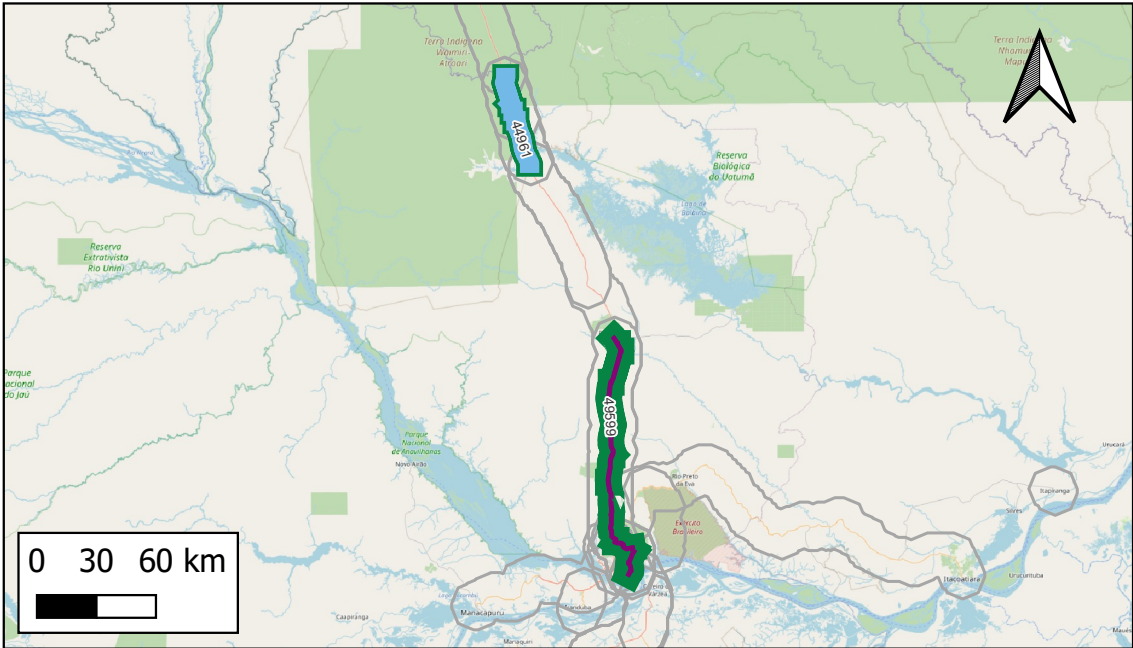
Quantidade total de obras cadastradas: 6

ID	Descrição	Grupo Serv	Tipo Serviço	Componente infra	Extensão(km)	Ano inicio	Duração	Status	Respondente
49598	Operação da BR-135/MA - PAC	Operação	Operação	Trecho Rodoviário	262	NULL	NULL	Em contratação (Licitação)	INFRA S.A.
44960	RESTAURAÇÃO RODOVIÁRIA NA BR-135 ENTRE O KM 125,72 E 199,5 COM EXTENSÃO TOTAL DE 73	Manutenção	Manutenção	Trecho Rodoviário	72	2023	NULL	Em contratação (Licitação)	MT-SNTR
44958	BR-135/MA – Adequação com Duplicação Estiva – Miranda do Norte – Lote 3	Ampliação	Ampliação	Trecho Rodoviário	32	2023	NULL	Contratado - execução não	MT-SNTR
44959	ELIMINAÇÃO DE PONTOS CRÍTICOS NA BR-135 ENTRE O KM 5 E 8 COM EXTENSÃO TOTAL DE 3 km	Ampliação	Ampliação	Trecho Rodoviário	4	2022	NULL	Contratado - em execução	MT-SNTR
44956	BR-135/316/MA - Duplicação com Adequação de trecho Rodoviário - Miranda do Norte - Caxias	Ampliação	Duplicação	Trecho Rodoviário	226	NULL	NULL	Em estudo	MT-SNTR
44957	BR-135/MA – Adequação com Duplicação Estiva – Miranda do Norte – Lote 2	Ampliação	Duplicação	Trecho Rodoviário	32	2017	NULL	Contratado - em execução	MT-SNTR

Notas: (i) Os dados empreendimentos e obras aqui apresentados são os que foram informados pelos respectivos respondentes. Células em branco indicam que o valor não foi informado. (ii)Todas as obras, com ou sem valores informados, tiveram seu valor global estimado durante a Modelagem Econômico-financeira adotando-se prazos e custos referenciais padronizados.

ID 21727 : Restauração e Ampliação da BR-174/AM - PAC

Nome Padronizado: Restauração e Ampliação da BR-174/AM - PAC



- Obras Pontuais
- Ampliação
 - Estudo/Projeto
 - Implantação
 - Manutenção
 - Operação
- Obras Lineares
- Ampliação
 - Estudo/Projeto
 - Implantação
 - Manutenção
 - Operação
- Empreendimentos

Respondente Empreendimento: INFRA S.A.
Responsável Execução: DNIT
Responsável Gestão: MT-SNTR

Infraestrutura principal: BR-174/AM

Status Avaliado: Em projeto

Ano declarado de início das obras: 2024;
Ano de conclusão (última obra): 0
Duração total avaliada: 0 anos.

Grupo Serv	Tipo Serviço	Componente infra	Qtd Obras	Extensão (KM)
Ampliação	Ampliação	Trecho Rodoviário	1	133
Manutenção	Manutenção	Trecho Rodoviário	1	45
Operação	Operação	Trecho Rodoviário	1	178

Valor global declarado: R\$107.716.270, sendo R\$3.551.379 de CAPEX e R\$ 104.164.896 de OPEX.

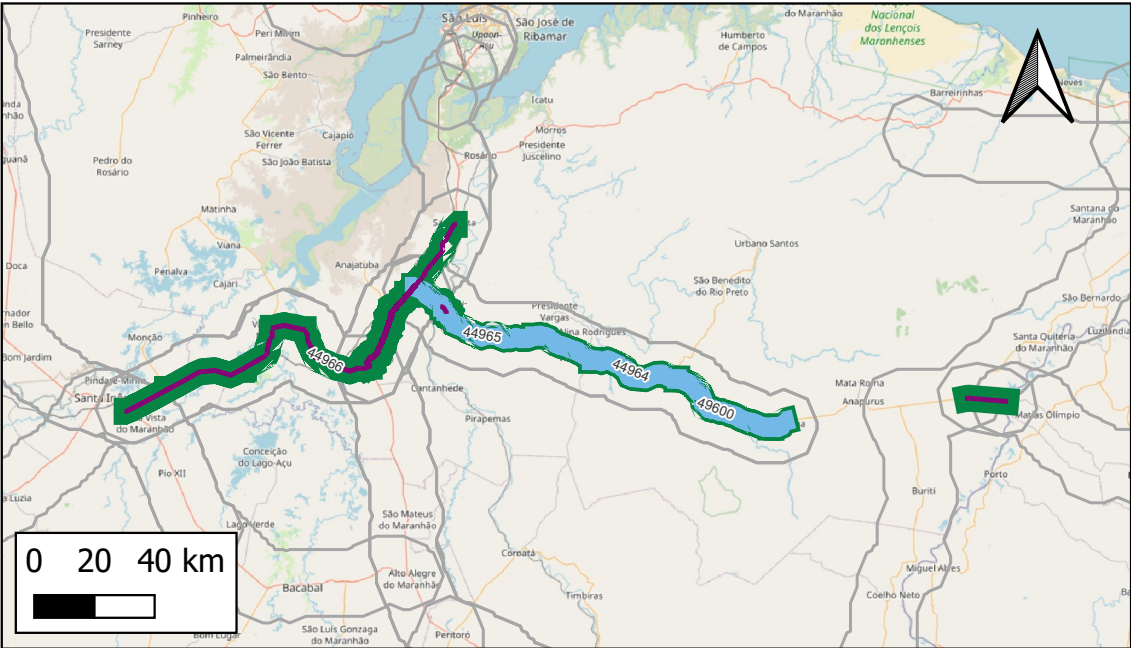
Detalhamento de Obras do Empreendimento (Limitado às 13 primeiras obras)

Quantidade total de obras cadastradas: 3

ID	Descrição	Grupo Serv	Tipo Serviço	Componente infra	Extensão(km)	Ano inicio	Duração	Status	Respondente
49599	Operação da BR-174/AM - PAC	Operação	Operação	Trecho Rodoviário	178	NULL	NULL	Em projeto	INFRA S.A.
44961	BR-174/AM - RESTAURAÇÃO, TRECHO: DIVISA MT/AM - DIVISA AM/RR, SUBTRECHO: INÍCIO TERRA	Manutenção	Manutenção	Trecho Rodoviário	45	2024	NULL	Em projeto	MT-SNTR
44962	BR-174/AM - Adequação com restauração da pista existente – Manaus – Pres. Figueiredo	Ampliação	Ampliação	Trecho Rodoviário	133	NULL	NULL	Em projeto	MT-SNTR

ID 21728 : Restauração e Ampliação da BR-222/MA - PAC

Nome Padronizado: Restauração e Ampliação da BR-222/MA - PAC



- Obras Pontuais
- Ampliação
 - Estudo/Projeto
 - Implantação
 - Manutenção
 - Operação
- Obras Lineares
- Ampliação
 - Estudo/Projeto
 - Implantação
 - Manutenção
 - Operação
- Empreendimentos

Respondente Empreendimento: INFRA S.A.
Responsável Execução: DNIT
Responsável Gestão: MT-SNTR

Infraestrutura principal: BR-222/MA

Status Avaliado: Em projeto

Ano declarado de início das obras: 0;
Ano de conclusão (última obra): 0
Duração total avaliada: 0 anos.

Grupo Serv	Tipo Serviço	Componente infra	Qtd Obras	Extensão (KM)
Ampliação	Ampliação	Trecho Rodoviário	1	171
Manutenção	Manutenção	Trecho Rodoviário	3	145
Operação	Operação	Trecho Rodoviário	1	314

Valor global declarado: R\$7.883.484, sendo R\$4.538.836 de CAPEX e R\$ 3.344.648 de OPEX.

Detalhamento de Obras do Empreendimento (Limitado às 13 primeiras obras)

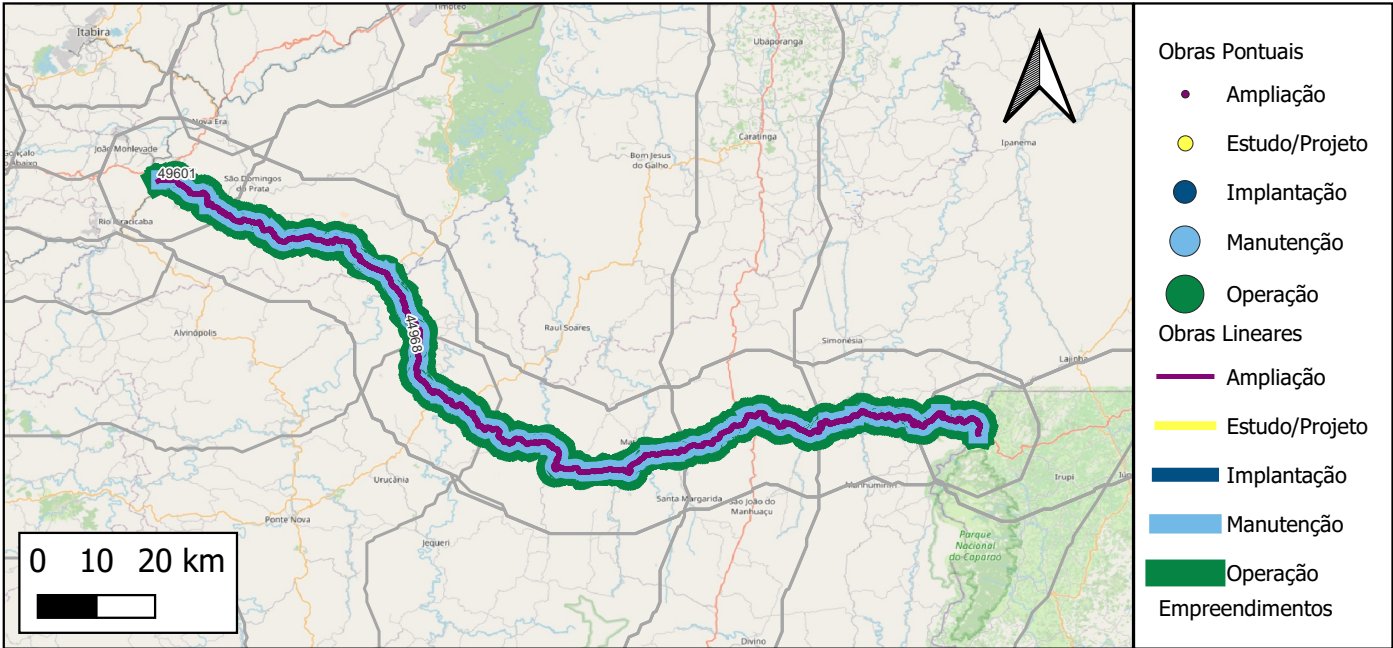
Quantidade total de obras cadastradas: 5

ID	Descrição	Grupo Serv	Tipo Serviço	Componente infra	Extensão(km)	Ano inicio	Duração	Status	Respondente
49600	Operação da BR-222/MA - PAC	Operação	Operação	Trecho Rodoviário	314	NULL	NULL	Em projeto	INFRA S.A.
44963	RESTAURAÇÃO RODOVIÁRIA NA BR-222 ENTRE O KM 74,6 E 118,2 COM EXTENSÃO TOTAL DE 43,6	Manutenção	Manutenção	Trecho Rodoviário	44	NULL	NULL	Em estudo	MT-SNTR
44964	RESTAURAÇÃO RODOVIÁRIA NA BR-222 ENTRE O KM 118,2 E 171,5 COM EXTENSÃO TOTAL DE 53,	Manutenção	Manutenção	Trecho Rodoviário	53	NULL	NULL	Em estudo	MT-SNTR
44965	RESTAURAÇÃO RODOVIÁRIA NA BR-222 ENTRE O KM 171,5 E 219,4 COM EXTENSÃO TOTAL DE 47,	Manutenção	Manutenção	Trecho Rodoviário	48	NULL	NULL	Em estudo	MT-SNTR
44966	BR-222/MA – Adequação e ampliação de capacidade	Ampliação	Ampliação	Trecho Rodoviário	171	NULL	NULL	Em projeto	MT-SNTR

Notas: (i) Os dados empreendimentos e obras aqui apresentados são os que foram informados pelos respectivos respondentes. Células em branco indicam que o valor não foi informado. (ii)Todas as obras, com ou sem valores informados, tiveram seu valor global estimado durante a Modelagem Econômico-financeira adotando-se prazos e custos referenciais padronizados.

ID 21729 : Restauração e Ampliação da BR-262/MG - PAC

Nome Padronizado: Restauração e Ampliação da BR-262/MG - PAC



Respondente Empreendimento: INFRA S.A.
Responsável Execução: DNIT
Responsável Gestão: MT-SNTR

Infraestrutura principal: BR-262/MG

Status Avaliado: Em projeto

Ano declarado de início das obras: 0;
Ano de conclusão (última obra): 0
Duração total avaliada: 0 anos.

Grupo Serv	Tipo Serviço	Componente infra	Qtd Obras	Extensão (KM)
Ampliação	Ampliação	Trecho Rodoviário	1	197
Manutenção	Manutenção	Trecho Rodoviário	1	196
Operação	Operação	Trecho Rodoviário	1	197

Valor global declarado: R\$93.663.376, sendo R\$11.486.372 de CAPEX e R\$ 82.177.000 de OPEX.

Detalhamento de Obras do Empreendimento (Limitado às 13 primeiras obras)

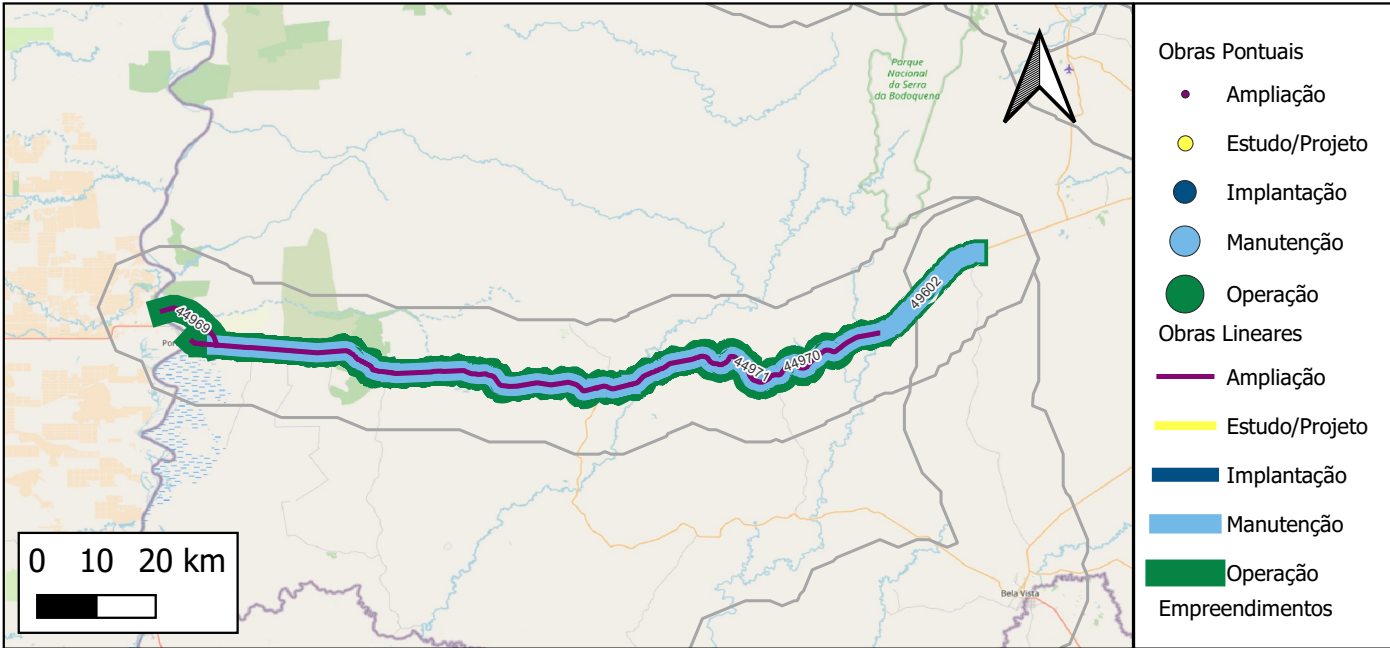
Quantidade total de obras cadastradas: 3

ID	Descrição	Grupo Serv	Tipo Serviço	Componente infra	Extensão(km)	Ano inicio	Duração	Status	Respondente
49601	Operação da BR-262/MG - PAC	Operação	Operação	Trecho Rodoviário	197	NULL	NULL	Em projeto	INFRA S.A.
44968	BR-262/MG - Restauração	Manutenção	Manutenção	Trecho Rodoviário	196	NULL	NULL	Em projeto	MT-SNTR
44967	BR-262/MG – Adequação - João Monlevade – Div. ES/MG	Ampliação	Ampliação	Trecho Rodoviário	197	NULL	NULL	Em estudo	MT-SNTR

Notas: (i) Os dados empreendimentos e obras aqui apresentados são os que foram informados pelos respectivos respondentes. Células em branco indicam que o valor não foi informado. (ii) Todas as obras, com ou sem valores informados, tiveram seu valor global estimado durante a Modelagem Econômico-financeira adotando-se prazos e custos referenciais padronizados.

ID 21730 : Restauração e Ampliação da BR-267/MS - PAC

Nome Padronizado: Restauração e Ampliação da BR-267/MS - PAC



Respondente Empreendimento: INFRA S.A.
Responsável Execução: DNIT
Responsável Gestão: MT-SNTR

Infraestrutura principal: BR-267/MS

Status Avaliado: Contratado - em execução

Ano declarado de início das obras: 2020;
Ano de conclusão (última obra): 0
Duração total avaliada: 0 anos.

Grupo Serv	Tipo Serviço	Componente infra	Qtd Obras	Extensão (KM)
Ampliação	Ampliação	Trecho Rodoviário	2	141
Manutenção	Manutenção	Trecho Rodoviário	1	147
Operação	Operação	Trecho Rodoviário	1	164

Valor global declarado: R\$699.169.000, sendo R\$520.419.070 de CAPEX e R\$ 178.750.000 de OPEX.

Detalhamento de Obras do Empreendimento (Limitado às 13 primeiras obras)

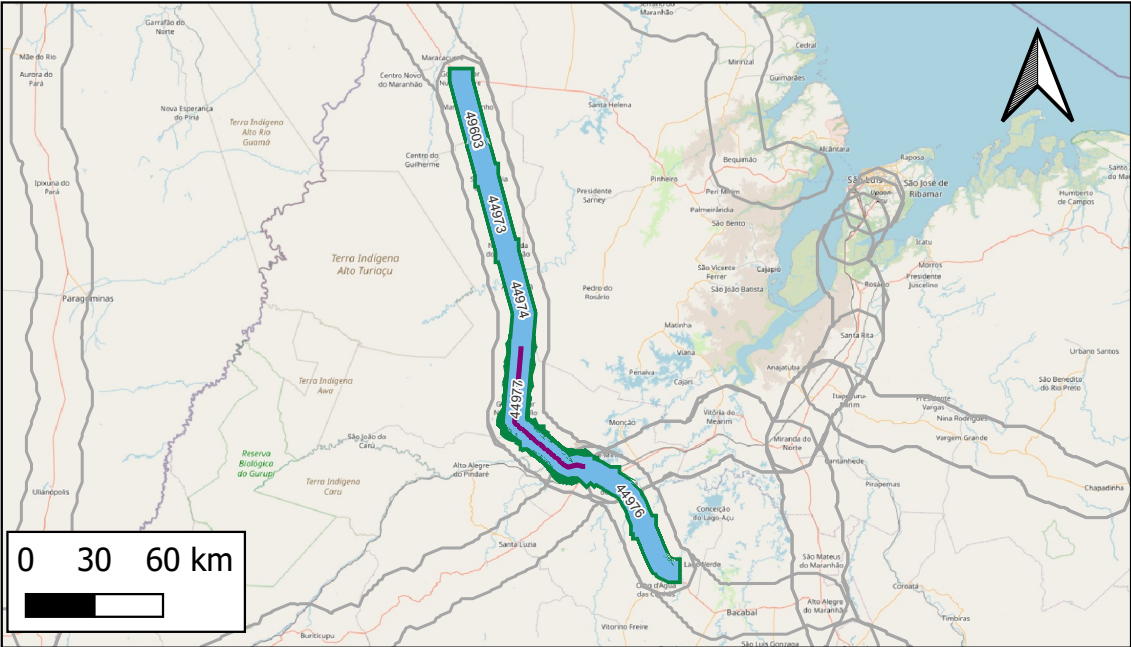
Quantidade total de obras cadastradas: 4

ID	Descrição	Grupo Serv	Tipo Serviço	Componente infra	Extensão(km)	Ano inicio	Duração	Status	Respondente
49602	Operação da BR-267/MS - PAC	Operação	Operação	Trecho Rodoviário	164	NULL	NULL	Em projeto	INFRA S.A.
44970	RESTAURAÇÃO DE PISTA SIMPLES NA BR-267 ENTRE O KM 577 E 678,1 COM EXTENSÃO TOTAL DE	Manutenção	Manutenção	Trecho Rodoviário	147	2024	NULL	Em projeto	MT-SNTR
44969	BR-267/MS - BR-267/MS - ACESSO À NOVA PONTE SOBRE RIO PARAGUAI EM PORTO MURTINHO	Ampliação	Ampliação	Trecho Rodoviário	12	2020	NULL	Contratado - em execução	MT-SNTR
44971	BR-267/MS - Adequação Porto Murtinho - Alto do Caracol	Ampliação	Ampliação	Trecho Rodoviário	129	NULL	NULL	Em projeto	MT-SNTR

Notas: (i) Os dados empreendimentos e obras aqui apresentados são os que foram informados pelos respectivos respondentes. Células em branco indicam que o valor não foi informado. (ii)Todas as obras, com ou sem valores informados, tiveram seu valor global estimado durante a Modelagem Econômico-financeira adotando-se prazos e custos referenciais padronizados.

ID 21731 : Restauração e Ampliação da BR-316/MA - PAC

Nome Padronizado: Restauração e Ampliação da BR-316/MA - PAC



- Obras Pontuais
- Ampliação
 - Estudo/Projeto
 - Implantação
 - Manutenção
 - Operação
- Obras Lineares
- Ampliação
 - Estudo/Projeto
 - Implantação
 - Manutenção
 - Operação
- Empreendimentos

Respondente Empreendimento: INFRA S.A.
Responsável Execução: DNIT
Responsável Gestão: MT-SNTR

Infraestrutura principal: BR-316/MA

Status Avaliado: Em projeto

Ano declarado de início das obras: 2024;
Ano de conclusão (última obra): 0
Duração total avaliada: 0 anos.

Grupo Serv	Tipo Serviço	Componente infra	Qtd Obras	Extensão (KM)
Ampliação	Duplicação	Trecho Rodoviário	1	69
Manutenção	Manutenção	Trecho Rodoviário	5	254
Operação	Operação	Trecho Rodoviário	1	254

Valor global declarado: R\$511.142.180, sendo R\$505.277.500 de CAPEX e R\$ 5.864.684 de OPEX.

Detalhamento de Obras do Empreendimento (Limitado às 13 primeiras obras)

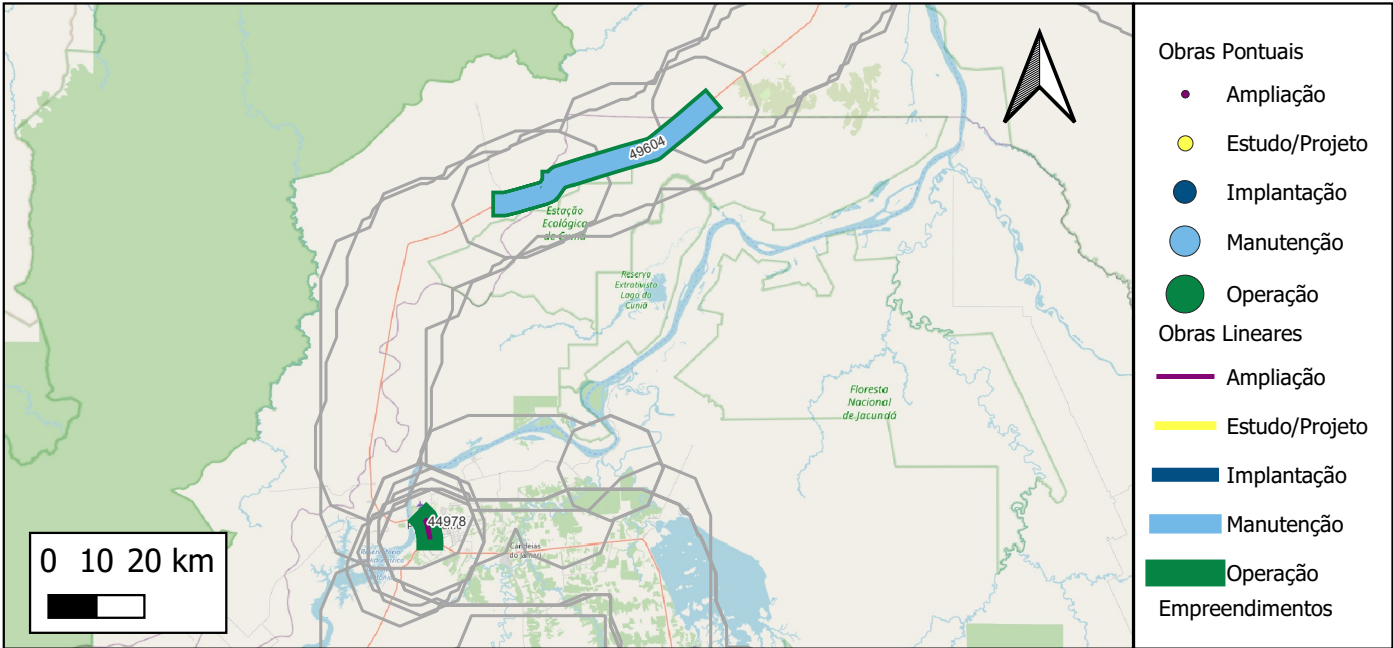
Quantidade total de obras cadastradas: 7

ID	Descrição	Grupo Serv	Tipo Serviço	Componente infra	Extensão(km)	Ano inicio	Duração	Status	Respondente
49603	Operação da BR-316/MA - PAC	Operação	Operação	Trecho Rodoviário	254	NULL	NULL	Em projeto	INFRA S.A.
44972	RESTAURAÇÃO RODOVIÁRIA NA BR-316 ENTRE O KM 67,6 E 110,6 COM EXTENSÃO TOTAL DE 43 k	Manutenção	Manutenção	Trecho Rodoviário	43	NULL	NULL	Em estudo	MT-SNTR
44973	RESTAURAÇÃO RODOVIÁRIA NA BR-316 ENTRE O KM 110,6 E 144,9 COM EXTENSÃO TOTAL DE 34,	Manutenção	Manutenção	Trecho Rodoviário	34	NULL	NULL	Em estudo	MT-SNTR
44974	RESTAURAÇÃO RODOVIÁRIA NA BR-316 ENTRE O KM 144,9 E 188,7 COM EXTENSÃO TOTAL DE 43,	Manutenção	Manutenção	Trecho Rodoviário	44	NULL	NULL	Em estudo	MT-SNTR
44975	RESTAURAÇÃO RODOVIÁRIA NA BR-316 ENTRE O KM 188,7 E 271,4 COM EXTENSÃO TOTAL DE 82,	Manutenção	Manutenção	Trecho Rodoviário	82	NULL	NULL	Em estudo	MT-SNTR
44976	RESTAURAÇÃO RODOVIÁRIA NA BR-316 ENTRE O KM 271,4 E 321,5 COM EXTENSÃO TOTAL DE 50,	Manutenção	Manutenção	Trecho Rodoviário	50	NULL	NULL	Em estudo	MT-SNTR
44977	BR-316/MA - Duplicação e ampliação de capacidade	Ampliação	Duplicação	Trecho Rodoviário	69	2024	NULL	Em projeto	MT-SNTR

Notas: (i) Os dados empreendimentos e obras aqui apresentados são os que foram informados pelos respectivos respondentes. Células em branco indicam que o valor não foi informado. (ii)Todas as obras, com ou sem valores informados, tiveram seu valor global estimado durante a Modelagem Econômico-financeira adotando-se prazos e custos referenciais padronizados.

ID 21732 : Restauração e Ampliação da BR-319/RO - PAC

Nome Padronizado: Restauração e Ampliação da BR-319/RO - PAC



Respondente Empreendimento: INFRA S.A.
Responsável Execução: DNIT
Responsável Gestão: MT-SNTR

Infraestrutura principal: BR-319/RO

Status Avaliado: Em estudo

Ano declarado de início das obras: 0;
Ano de conclusão (última obra): 0
Duração total avaliada: 0 anos.

Grupo Serv	Tipo Serviço	Componente infra	Qtd Obras	Extensão (KM)
Ampliação	Ampliação	Trecho Rodoviário	1	3
Manutenção	Manutenção	Trecho Rodoviário	1	48
Operação	Operação	Trecho Rodoviário	1	51

Valor global declarado: R\$4.645.666, sendo R\$4.183.698 de CAPEX e R\$ 461.968 de OPEX.

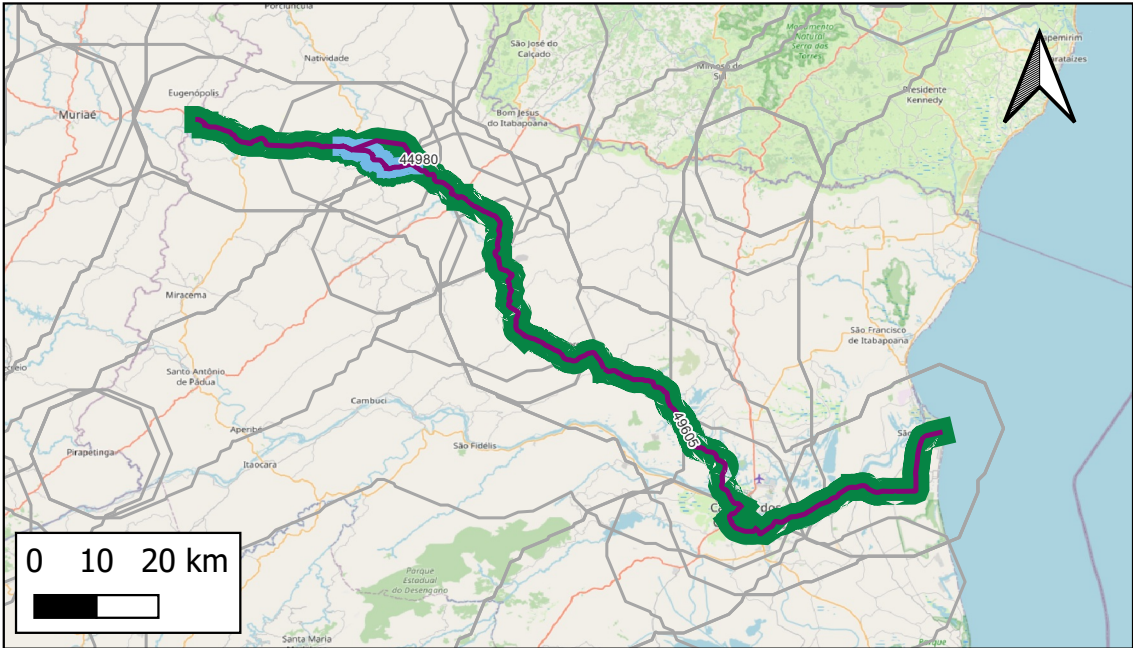
Detalhamento de Obras do Empreendimento (Limitado às 13 primeiras obras)

Quantidade total de obras cadastradas: 3

ID	Descrição	Grupo Serv	Tipo Serviço	Componente infra	Extensão(km)	Ano inicio	Duração	Status	Respondente
49604	Operação da BR-319/RO - PAC	Operação	Operação	Trecho Rodoviário	51	NULL	NULL	Em estudo	INFRA S.A.
44979	Reativação da trafegabilidade da BR-319/RO	Manutenção	Manutenção	Trecho Rodoviário	48	NULL	NULL	Em estudo	MT-SNTR
44978	BR-319/RO - ADEQUAÇÃO URBANA NA BR 319/RO (IMPLANTAÇÃO DE OAE NO TREVO DO ROQUE	Ampliação	Ampliação	Trecho Rodoviário	3	NULL	NULL	Em estudo	MT-SNTR

ID 21733 : Restauração e Ampliação da BR-356/RJ - PAC

Nome Padronizado: Restauração e Ampliação da BR-356/RJ - PAC



- Obras Pontuais
- Ampliação
 - Estudo/Projeto
 - Implantação
 - Manutenção
 - Operação
- Obras Lineares
- Ampliação
 - Estudo/Projeto
 - Implantação
 - Manutenção
 - Operação
- Empreendimentos

Respondente Empreendimento: INFRA S.A.
Responsável Execução: DNIT
Responsável Gestão: MT-SNTR

Infraestrutura principal: BR-356/RJ

Status Avaliado: Contratado - em execução

Ano declarado de início das obras: 2018;
Ano de conclusão (última obra): 0
Duração total avaliada: 0 anos.

Grupo Serv	Tipo Serviço	Componente infra	Qtd Obras	Extensão (KM)
Ampliação	Ampliação	Trecho Rodoviário	1	199
Manutenção	Manutenção	Trecho Rodoviário	1	14
Operação	Operação	Trecho Rodoviário	1	199

Valor global declarado: R\$8.739.313, sendo R\$6.352.060 de CAPEX e R\$ 2.387.253 de OPEX.

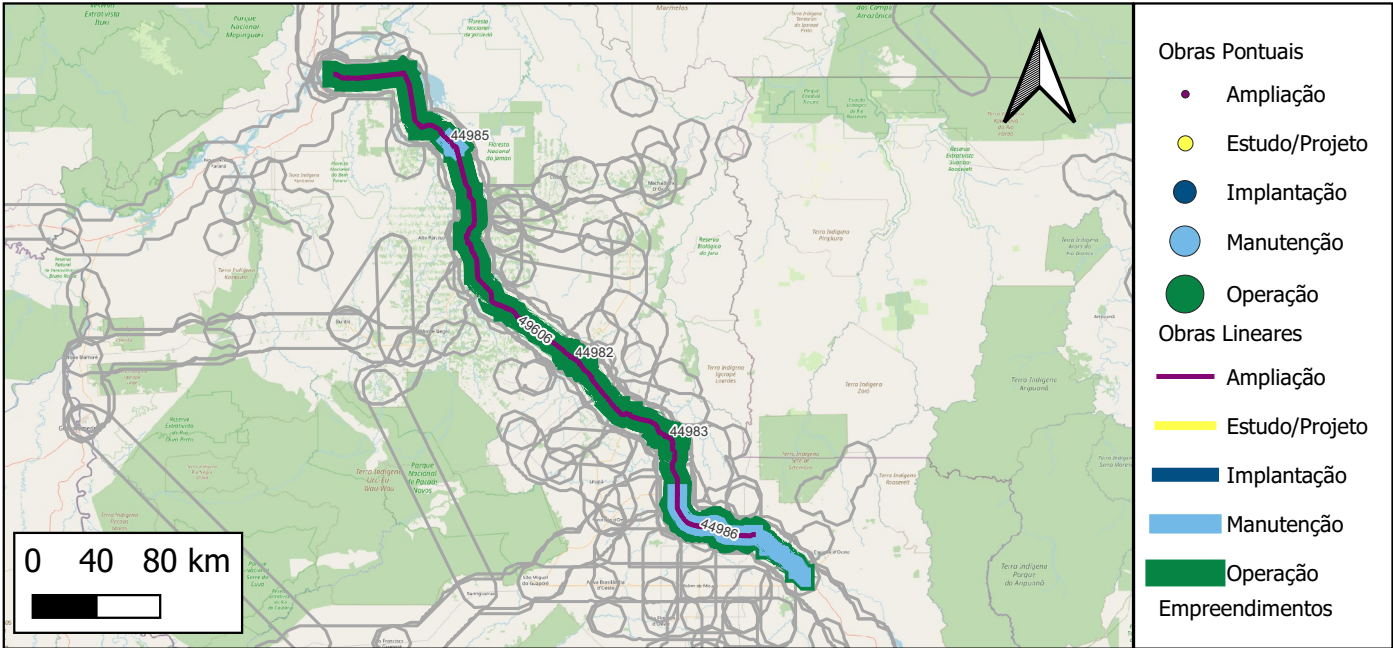
Detalhamento de Obras do Empreendimento (Limitado às 13 primeiras obras)

Quantidade total de obras cadastradas: 3

ID	Descrição	Grupo Serv	Tipo Serviço	Componente infra	Extensão(km)	Ano inicio	Duração	Status	Respondente
49605	Operação da BR-356/RJ - PAC	Operação	Operação	Trecho Rodoviário	199	NULL	NULL	Em estudo	INFRA S.A.
44980	REST./MELHORAMENTOS NA BR-356 ENTRE O KM 29,5 E 37,9 COM EXTENSÃO TOTAL DE 8,4 km	Manutenção	Manutenção	Trecho Rodoviário	14	2018	NULL	Contratado - em execução	MT-SNTR
44981	BR-356/RJ - Adequação Divisa RJ/MG - Nova São João da Barra	Ampliação	Ampliação	Trecho Rodoviário	199	NULL	NULL	Em estudo	MT-SNTR

ID 21734 : Restauração e Ampliação da BR-364/RO - PAC

Nome Padronizado: Restauração e Ampliação da BR-364/RO - PAC



Respondente Empreendimento: INFRA S.A.
Responsável Execução: DNIT
Responsável Gestão: MT-SNTR

Infraestrutura principal: BR-364/RO

Status Avaliado: Contratado - em execução

Ano declarado de início das obras: 2021;
Ano de conclusão (última obra): 0
Duração total avaliada: 0 anos.

Grupo Serv	Tipo Serviço	Componente infra	Qtd Obras	Extensão (KM)
Ampliação	Ampliação	Trecho Rodoviário	3	493
Manutenção	Manutenção	Trecho Rodoviário	3	174
Operação	Operação	Trecho Rodoviário	1	515

Valor global declarado: R\$423.437.730, sendo R\$138.561.500 de CAPEX e R\$ 284.876.200 de OPEX.

Detalhamento de Obras do Empreendimento (Limitado às 13 primeiras obras)

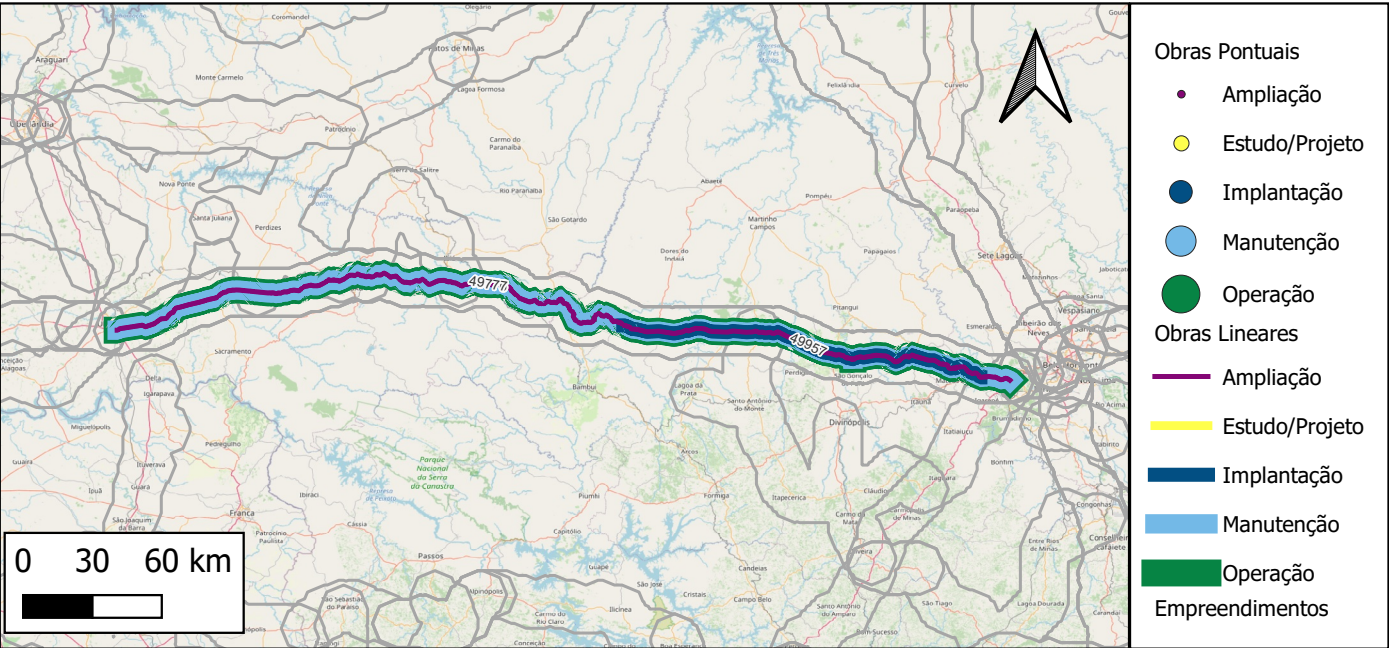
Quantidade total de obras cadastradas: 7

ID	Descrição	Grupo Serv	Tipo Serviço	Componente infra	Extensão(km)	Ano inicio	Duração	Status	Respondente
49606	Operação da BR-364/RO - PAC	Operação	Operação	Trecho Rodoviário	515	NULL	NULL	Em projeto	INFRA S.A.
44984	RESTAURAÇÃO RODOVIÁRIA NA BR-364 ENTRE O KM 245,4 E 305 COM EXTENSÃO TOTAL DE 59,6	Manutenção	Manutenção	Trecho Rodoviário	60	NULL	NULL	Em estudo	MT-SNTR
44985	REST./MELHORAMENTOS NA BR-364 ENTRE O KM 605,2 E 607,09 COM EXTENSÃO TOTAL DE 1,89	Manutenção	Manutenção	Trecho Rodoviário	6	2023	NULL	Contratado - em execução	MT-SNTR
44986	RESTAURAÇÃO RODOVIÁRIA NA BR-364 ENTRE O KM 196,9 E 305,5 COM EXTENSÃO TOTAL DE 108	Manutenção	Manutenção	Trecho Rodoviário	108	2023	NULL	Em contratação (Licitação)	MT-SNTR
44982	ADEQUAÇÃO DE TRAVESSIA URBANA DE JARU - NA BR-364/RO	Ampliação	Ampliação	Trecho Rodoviário	7	2022	NULL	Contratado - em execução	MT-SNTR
44983	BR-364/RO - ADEQUAÇÃO DE TRAVESSIA URBANA DE JI PARANÁ	Ampliação	Ampliação	Trecho Rodoviário	13	2021	NULL	Contratado - em execução	MT-SNTR
44987	BR-364/RO - Adequação de Trecho Rodoviário – Cacoal – Porto Velho	Ampliação	Ampliação	Trecho Rodoviário	473	NULL	NULL	Em projeto	MT-SNTR

Notas: (i) Os dados empreendimentos e obras aqui apresentados são os que foram informados pelos respectivos respondentes. Células em branco indicam que o valor não foi informado. (ii) Todas as obras, com ou sem valores informados, tiveram seu valor global estimado durante a Modelagem Econômico-financeira adotando-se prazos e custos referenciais padronizados.

ID 21820 : Ampliação, Manutenção e Operação da BR-262/MG - Rota do Zebu

Nome Padronizado: Ampliação, Manutenção e Operação da BR-262/MG - Rota do Zebu



Respondente Empreendimento: ANTT-SUCON

Responsável Execução: Privado

Responsável Gestão: ANTT

Infraestrutura principal: BR-262/MG

Status Avaliado: Em análise prévia (TCU / audiência / consulta pública)

Ano declarado de início das obras: 2024;

Ano de conclusão (última obra): 2054

Duração total avaliada: 30 anos.

Grupo Serv	Tipo Serviço	Componente infra	Qtd Obras	Extensão (KM)
Ampliação	Ampliação	Trecho Rodoviário	1	440
Implantação	Implantação	3ª Faixa	1	169
Manutenção	Manutenção	Trecho Rodoviário	1	440
Operação	Operação	Trecho Rodoviário	1	440

Valor global declarado: R\$0, sendo R\$0 de CAPEX e R\$ 0 de OPEX.

Detalhamento de Obras do Empreendimento (Limitado às 13 primeiras obras)

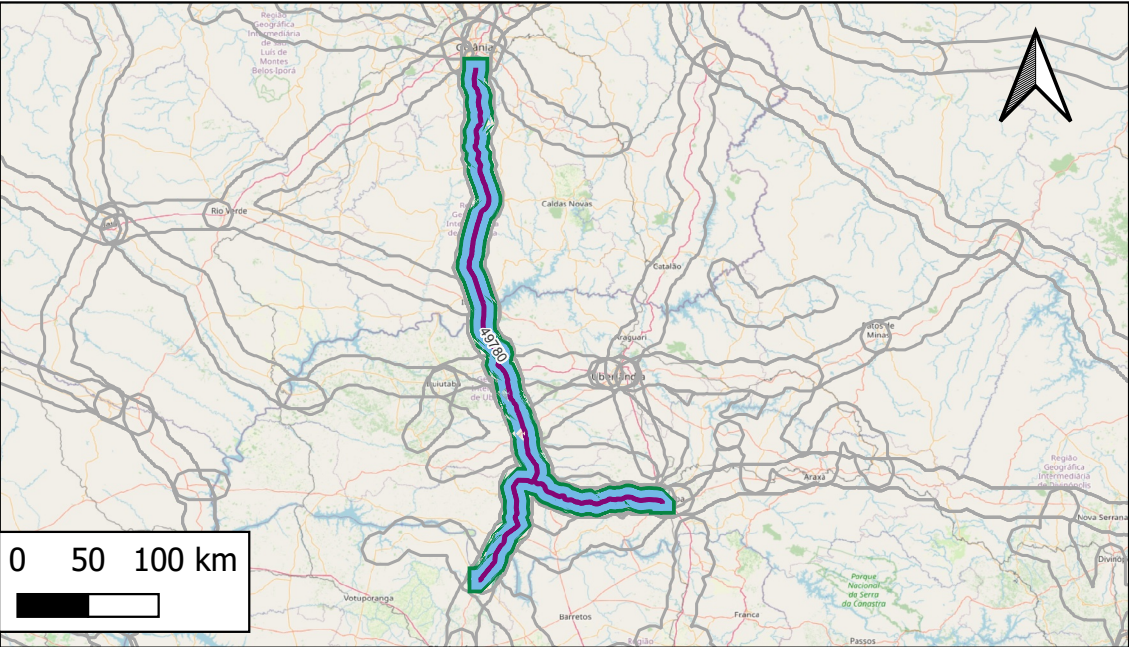
Quantidade total de obras cadastradas: 4

ID	Descrição	Grupo Serv	Tipo Serviço	Componente infra	Extensão(km)	Ano inicio	Duração	Status	Respondente
49777	Operação da BR-262/MG	Operação	Operação	Trecho Rodoviário	440	2024	30	Em análise prévia (TCU / audiência / consulta pública)	INFRA S.A.
49776	Manutenção da BR-262/MG	Manutenção	Manutenção	Trecho Rodoviário	440	2024	30	Em análise prévia (TCU / audiência / consulta pública)	INFRA S.A.
49957	Implantação de 168 km de faixa adicional a partir do km 361,1 da BR 262/MG	Implantação	Implantação	3ª Faixa	169	2027	NULL	Em análise prévia (TCU / audiência / consulta pública)	INFRA S.A.
49775	Ampliação da BR-262/MG	Ampliação	Ampliação	Trecho Rodoviário	440	2024	30	Em análise prévia (TCU / audiência / consulta pública)	INFRA S.A.

Notas: (i) Os dados empreendimentos e obras aqui apresentados são os que foram informados pelos respectivos respondentes. Células em branco indicam que o valor não foi informado. (ii)Todas as obras, com ou sem valores informados, tiveram seu valor global estimado durante a Modelagem Econômico-financeira adotando-se prazos e custos referenciais padronizados.

ID 21821 : Ampliação, Manutenção e Operação da BR-153/262/GO/MG - Rota Sertaneja

Nome Padronizado: Ampliação, Manutenção e Operação da BR-153/262/GO/MG - Rota Sertaneja



- Obras Pontuais
- Ampliação
 - Estudo/Projeto
 - Implantação
 - Manutenção
 - Operação
- Obras Lineares
- Ampliação
 - Estudo/Projeto
 - Implantação
 - Manutenção
 - Operação
- Empreendimentos

Respondente Empreendimento: ANTT-SUCON

Responsável Execução: Privado

Responsável Gestão: ANTT

Infraestrutura principal: BR-153/262/GO/MG

Status Avaliado: Em análise prévia (TCU / audiência / consulta pública)

Ano declarado de início das obras: 2024;

Ano de conclusão (última obra): 2054

Duração total avaliada: 30 anos.

Grupo Serv	Tipo Serviço	Componente infra	Qtd Obras	Extensão (KM)
Ampliação	Ampliação	Trecho Rodoviário	1	538
Manutenção	Manutenção	Trecho Rodoviário	1	538
Operação	Operação	Trecho Rodoviário	1	538
			1	43

Valor global declarado: R\$0, sendo R\$0 de CAPEX e R\$ 0 de OPEX.

Detalhamento de Obras do Empreendimento (Limitado às 13 primeiras obras)

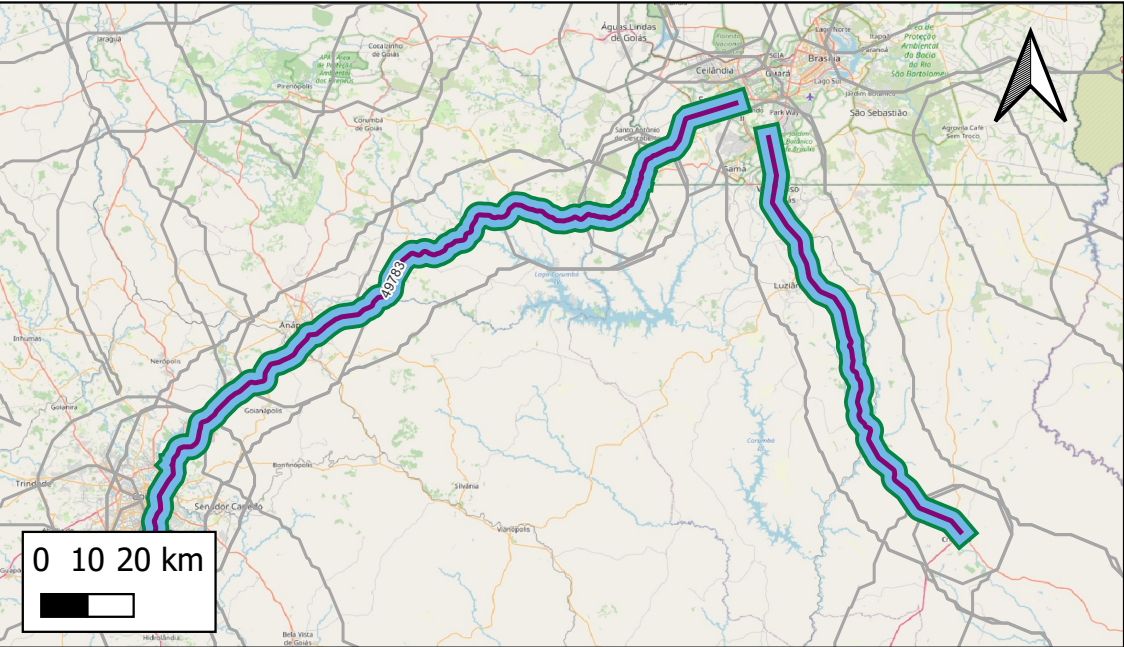
Quantidade total de obras cadastradas: 4

ID	Descrição	Grupo Serv	Tipo Serviço	Componente infra	Extensão(km)	Ano inicio	Duração	Status	Respondente
49958	Duplicação de 42,28 km a partir do km 0 da BR-153/MG	NULL	NULL	NULL	43	NULL	NULL	NULL	INFRA S.A.
49780	Operação da BR-153/262/GO/MG	Operação	Operação	Trecho Rodoviário	538	2024	30	Em análise prévia (TCU / audiência / consulta pública)	INFRA S.A.
49779	Manutenção da BR-153/262/GO/MG	Manutenção	Manutenção	Trecho Rodoviário	538	2024	30	Em análise prévia (TCU / audiência / consulta pública)	INFRA S.A.
49778	Ampliação da BR-153/262/GO/MG	Ampliação	Ampliação	Trecho Rodoviário	538	2024	30	Em análise prévia (TCU / audiência / consulta pública)	INFRA S.A.

Notas: (i) Os dados empreendimentos e obras aqui apresentados são os que foram informados pelos respectivos respondentes. Células em branco indicam que o valor não foi informado. (ii)Todas as obras, com ou sem valores informados, tiveram seu valor global estimado durante a Modelagem Econômico-financeira adotando-se prazos e custos referenciais padronizados.

ID 21822 : Ampliação, Manutenção e Operação da BR-060/153/040/GO/DF - Rota do Pequ

Nome Padronizado: Ampliação, Manutenção e Operação da BR-060/153/040/GO/DF - Rota do Pequ



- Obras Pontuais
- Ampliação
 - Estudo/Projeto
 - Implantação
 - Manutenção
 - Operação
- Obras Lineares
- Ampliação
 - Estudo/Projeto
 - Implantação
 - Manutenção
 - Operação
- Empreendimentos

Respondente Empreendimento: ANTT-SUCON
Responsável Execução: Privado
Responsável Gestão: ANTT

Infraestrutura principal: BR-060/153/040/GO/DF

Status Avaliado: Em estudo

Ano declarado de início das obras: 2024;
Ano de conclusão (última obra): 2054
Duração total avaliada: 30 anos.

Grupo Serv	Tipo Serviço	Componente infra	Qtd Obras	Extensão (KM)
Ampliação	Ampliação	Trecho Rodoviário	1	296
Manutenção	Manutenção	Trecho Rodoviário	1	296
Operação	Operação	Trecho Rodoviário	1	296

Valor global declarado: R\$0, sendo R\$0 de CAPEX e R\$ 0 de OPEX.

Detalhamento de Obras do Empreendimento (Limitado às 13 primeiras obras)

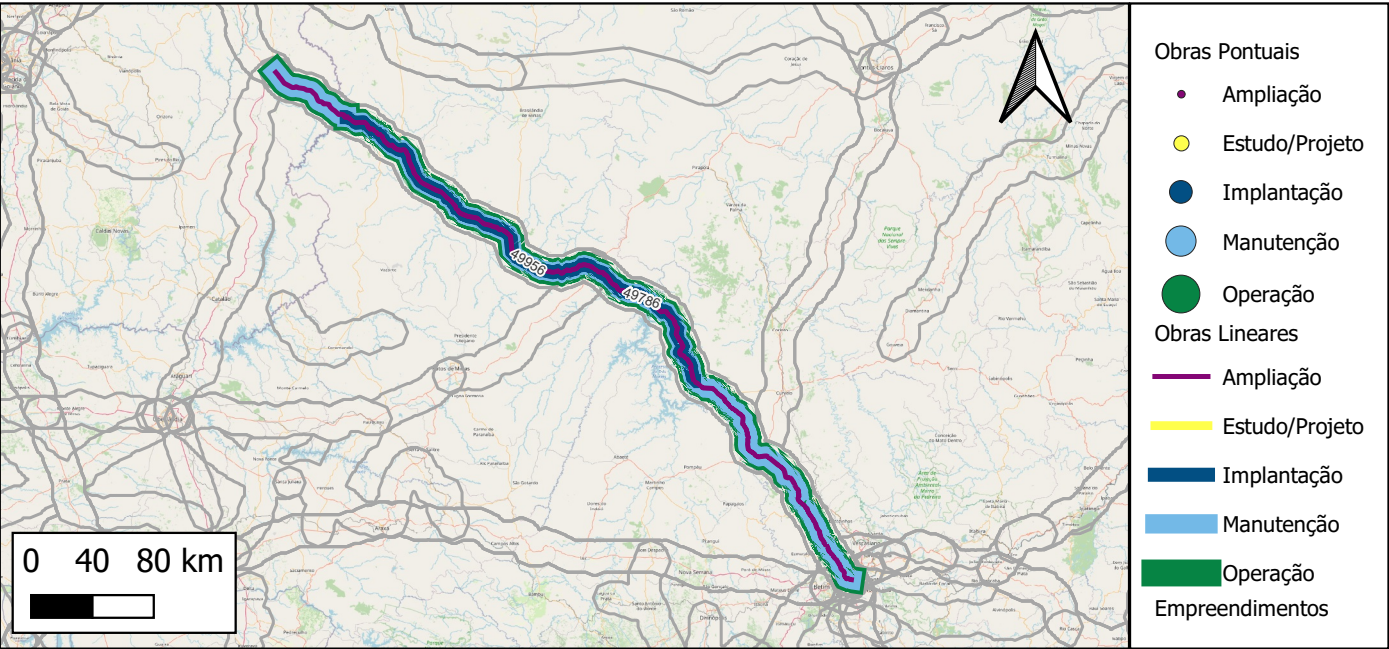
Quantidade total de obras cadastradas: 3

ID	Descrição	Grupo Serv	Tipo Serviço	Componente infra	Extensão(km)	Ano inicio	Duração	Status	Respondente
49783	Operação da BR-060/153/040/GO/DF	Operação	Operação	Trecho Rodoviário	296	2024	30	Em estudo	INFRA S.A.
49782	Manutenção da BR-060/153/040/GO/DF	Manutenção	Manutenção	Trecho Rodoviário	296	2024	30	Em estudo	INFRA S.A.
49781	Ampliação da BR-060/153/040/GO/DF	Ampliação	Ampliação	Trecho Rodoviário	296	2024	30	Em estudo	INFRA S.A.

Notas: (i) Os dados empreendimentos e obras aqui apresentados são os que foram informados pelos respectivos respondentes. Células em branco indicam que o valor não foi informado. (ii)Todas as obras, com ou sem valores informados, tiveram seu valor global estimado durante a Modelagem Econômico-financeira adotando-se prazos e custos referenciais padronizados.

ID 21823 : Ampliação, Manutenção e Operação da BR-040/GO/MG - Rota dos Cristais

Nome Padronizado: Ampliação, Manutenção e Operação da BR-040/GO/MG - Rota dos Cristais



Respondente Empreendimento: ANTT-SUCON
Responsável Execução: Privado
Responsável Gestão: ANTT

Infraestrutura principal: BR-040/GO/MG

Status Avaliado: Em análise prévia (TCU / audiência / consulta pública)

Ano declarado de início das obras: 2024;
Ano de conclusão (última obra): 2054
Duração total avaliada: 30 anos.

Grupo Serv	Tipo Serviço	Componente infra	Qtd Obras	Extensão (KM)
Ampliação	Ampliação	Trecho Rodoviário	1	594
Implantação	Implantação	Trecho Rodoviário	1	343
Manutenção	Manutenção	Trecho Rodoviário	1	594
Operação	Operação	Trecho Rodoviário	1	594

Valor global declarado: R\$0, sendo R\$0 de CAPEX e R\$ 0 de OPEX.

Detalhamento de Obras do Empreendimento (Limitado às 13 primeiras obras)

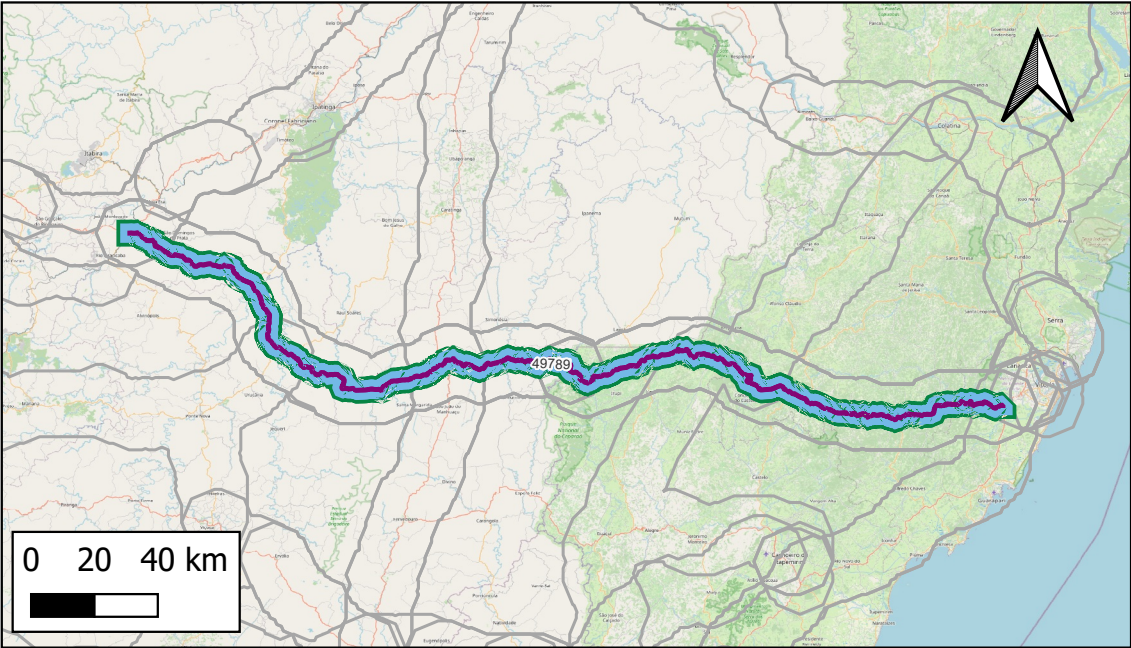
Quantidade total de obras cadastradas: 4

ID	Descrição	Grupo Serv	Tipo Serviço	Componente infra	Extensão(km)	Ano inicio	Duração	Status	Respondente
49786	Operação da BR-040/GO/MG	Operação	Operação	Trecho Rodoviário	594	2024	30	Em análise prévia (TCU / audiência / consulta pública)	INFRA S.A.
49785	Manutenção da BR-040/GO/MG	Manutenção	Manutenção	Trecho Rodoviário	594	2024	30	Em análise prévia (TCU / audiência / consulta pública)	INFRA S.A.
49956	Implantação de 342,78 km de faixa adicional a partir do km 0 da BR 040/MG	Implantação	Implantação	Trecho Rodoviário	343	2027	6	Em análise prévia (TCU / audiência / consulta pública)	INFRA S.A.
49784	Ampliação da BR-040/GO/MG	Ampliação	Ampliação	Trecho Rodoviário	594	2024	30	Em análise prévia (TCU / audiência / consulta pública)	INFRA S.A.

Notas: (i) Os dados empreendimentos e obras aqui apresentados são os que foram informados pelos respectivos respondentes. Células em branco indicam que o valor não foi informado. (ii)Todas as obras, com ou sem valores informados, tiveram seu valor global estimado durante a Modelagem Econômico-financeira adotando-se prazos e custos referenciais padronizados.

ID 21824 : Ampliação, Manutenção e Operação da BR-262/ES/MG

Nome Padronizado: Ampliação, Manutenção e Operação da BR-262/ES/MG



- Obras Pontuais
- Ampliação
 - Estudo/Projeto
 - Implantação
 - Manutenção
 - Operação
- Obras Lineares
- Ampliação
 - Estudo/Projeto
 - Implantação
 - Manutenção
 - Operação
- Empreendimentos

Respondente Empreendimento: ANTT-SUCON
Responsável Execução: Privado
Responsável Gestão: ANTT

Infraestrutura principal: BR-262/ES/MG

Status Avaliado: Em estudo

Ano declarado de início das obras: 2024;
Ano de conclusão (última obra): 2054
Duração total avaliada: 30 anos.

Grupo Serv	Tipo Serviço	Componente infra	Qtd Obras	Extensão (KM)
Ampliação	Ampliação	Trecho Rodoviário	1	376
Manutenção	Manutenção	Trecho Rodoviário	1	376
Operação	Operação	Trecho Rodoviário	1	376

Valor global declarado: R\$0, sendo R\$0 de CAPEX e R\$ 0 de OPEX.

Detalhamento de Obras do Empreendimento (Limitado às 13 primeiras obras)

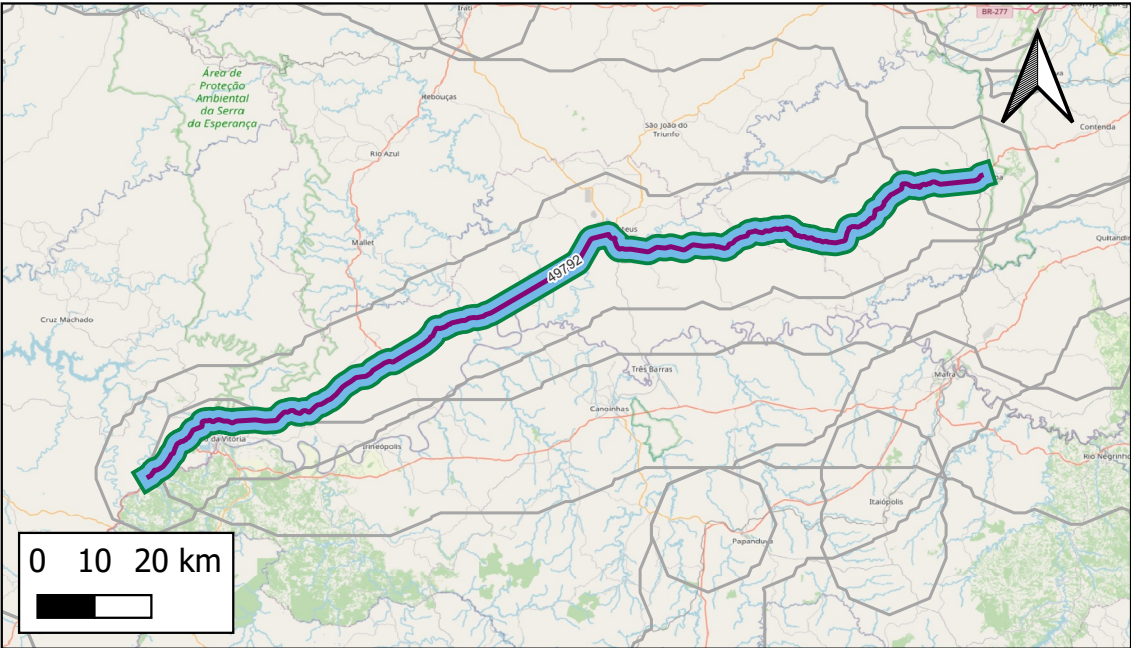
Quantidade total de obras cadastradas: 3

ID	Descrição	Grupo Serv	Tipo Serviço	Componente infra	Extensão(km)	Ano inicio	Duração	Status	Respondente
49789	Operação da BR-262/ES/MG	Operação	Operação	Trecho Rodoviário	376	2024	30	Em estudo	INFRA S.A.
49788	Manutenção da BR-262/ES/MG	Manutenção	Manutenção	Trecho Rodoviário	376	2024	30	Em estudo	INFRA S.A.
49787	Ampliação da BR-262/ES/MG	Ampliação	Ampliação	Trecho Rodoviário	376	2024	30	Em estudo	INFRA S.A.

Notas: (i) Os dados empreendimentos e obras aqui apresentados são os que foram informados pelos respectivos respondentes. Células em branco indicam que o valor não foi informado. (ii) Todas as obras, com ou sem valores informados, tiveram seu valor global estimado durante a Modelagem Econômico-financeira adotando-se prazos e custos referenciais padronizados.

ID 21825 : Rodovias Integradas do Paraná - Lote 7

Nome Padronizado: Ampliação, Manutenção e Operação da Paraná - Lote 7



- Obras Pontuais
- Ampliação
 - Estudo/Projeto
 - Implantação
 - Manutenção
 - Operação
- Obras Lineares
- Ampliação
 - Estudo/Projeto
 - Implantação
 - Manutenção
 - Operação
- Empreendimentos

Respondente Empreendimento: ANTT-SUCON
Responsável Execução: Privado
Responsável Gestão: ANTT

Infraestrutura principal: BR-153/476/PR

Status Avaliado: Em estudo

Ano declarado de início das obras: 2024;
Ano de conclusão (última obra): 2054
Duração total avaliada: 30 anos.

Grupo Serv	Tipo Serviço	Componente infra	Qtd Obras	Extensão (KM)
Ampliação	Ampliação	Trecho Rodoviário	1	181
Manutenção	Manutenção	Trecho Rodoviário	1	181
Operação	Operação	Trecho Rodoviário	1	181

Valor global declarado: R\$0, sendo R\$0 de CAPEX e R\$ 0 de OPEX.

Detalhamento de Obras do Empreendimento (Limitado às 13 primeiras obras)

Quantidade total de obras cadastradas: 3

ID	Descrição	Grupo Serv	Tipo Serviço	Componente infra	Extensão(km)	Ano inicio	Duração	Status	Respondente
49790	Operação das Rodovias Integradas do Paraná - Lote 7	Operação	Operação	Trecho Rodoviário	181	2024	30	Em estudo	INFRA S.A.
49792	Manutenção/Recuperação da BR-153/476/PR	Manutenção	Manutenção	Trecho Rodoviário	181	2024	30	Em estudo	INFRA S.A.
49791	Adequação/Ampliação da BR-153/476/PR	Ampliação	Ampliação	Trecho Rodoviário	181	2024	30	Em estudo	INFRA S.A.

Notas: (i) Os dados empreendimentos e obras aqui apresentados são os que foram informados pelos respectivos respondentes. Células em branco indicam que o valor não foi informado. (ii)Todas as obras, com ou sem valores informados, tiveram seu valor global estimado durante a Modelagem Econômico-financeira adotando-se prazos e custos referenciais padronizados.