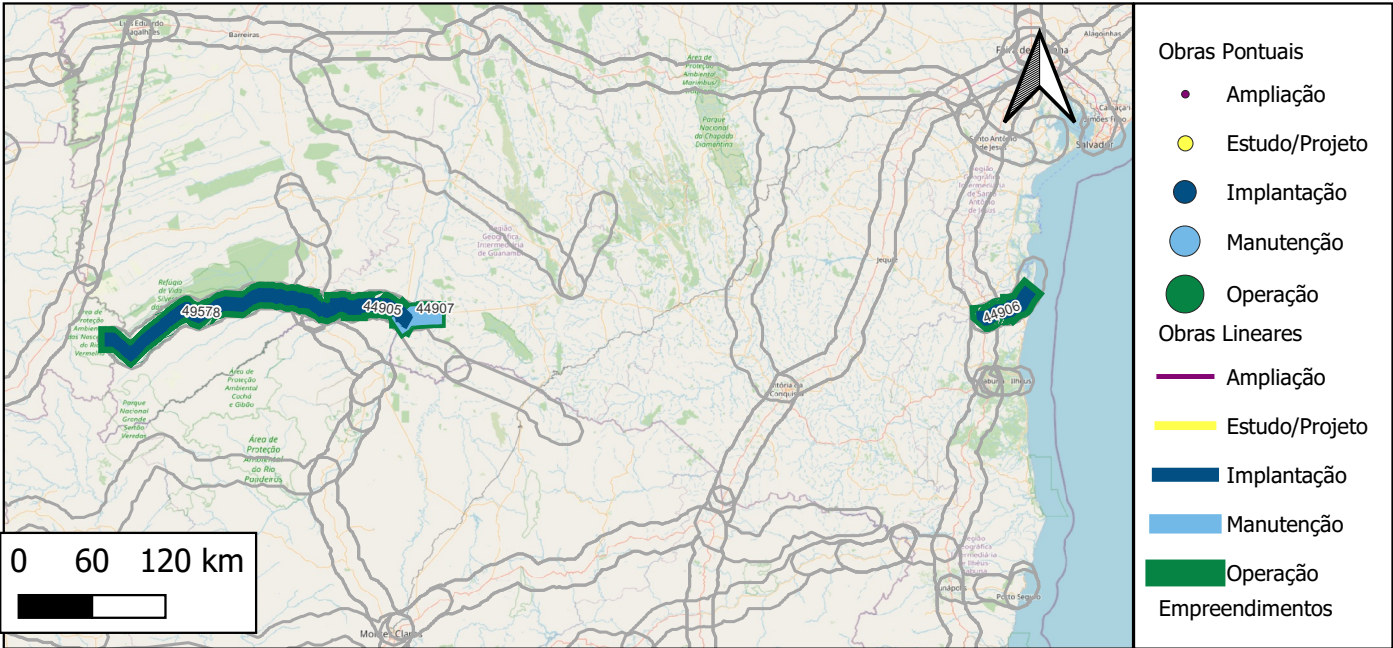


ID 21706 : Implantação e Resautração da BR-030/BA - PAC

Nome Padronizado: Implantação e Resautração da BR-030/BA - PAC



Respondente Empreendimento: INFRA S.A.
Responsável Execução: DNIT
Responsável Gestão: MT-SNTR

Infraestrutura principal: BR-030/BA

Status Avaliado: Contratado - em execução

Ano declarado de início das obras: 2022;
Ano de conclusão (última obra): 0
Duração total avaliada: 0 anos.

Grupo Serv	Tipo Serviço	Componente infra	Qtd Obras	Extensão (KM)
Implantação	Implantação	Trecho Rodoviário	3	336
Manutenção	Manutenção	Trecho Rodoviário	1	24
Operação	Operação	Trecho Rodoviário	1	360

Valor global declarado: R\$738.323.140, sendo R\$693.182.140 de CAPEX e R\$ 45.141.004 de OPEX.

Detalhamento de Obras do Empreendimento (Limitado às 13 primeiras obras)

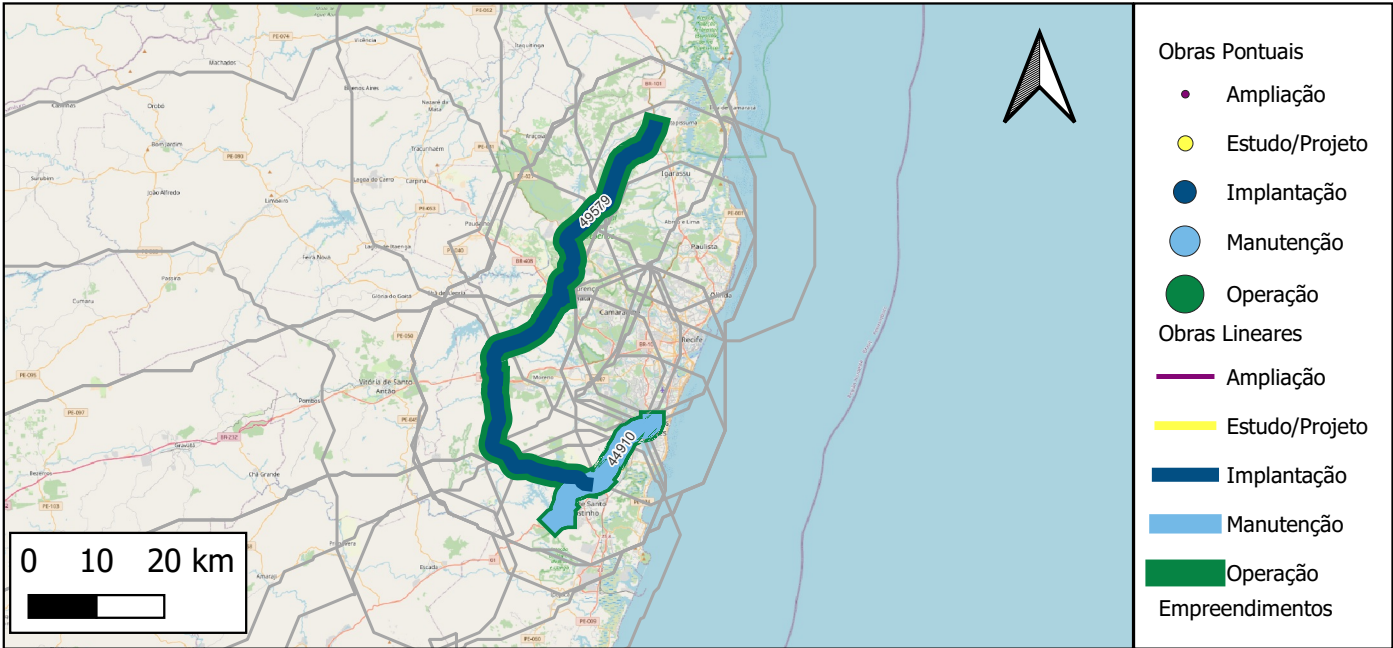
Quantidade total de obras cadastradas: 5

ID	Descrição	Grupo Serv	Tipo Serviço	Componente infra	Extensão(km)	Ano inicio	Duração	Status	Respondente
49578	Operação da BR-030/BA - PAC	Operação	Operação	Trecho Rodoviário	360	NULL	NULL	Em projeto	INFRA S.A.
44907	RESTAURAÇÃO RODOVIÁRIA NA BR-030 ENTRE O KM 287,6 E 311,8 COM EXTENSÃO TOTAL DE 24,	Manutenção	Manutenção	Trecho Rodoviário	24	2023	NULL	Em contratação (Licitação)	MT-SNTR
44905	Construção da BR 030/BA (Cocos - Carinhanha)	Implantação	Implantação	Trecho Rodoviário	96	2022	NULL	Contratado - em execução	MT-SNTR
44906	BR-030/BA - LOTE 3 - CONSTRUÇÃO - MARAÚ - ENTR. BR-101/BA	Implantação	Implantação	Trecho Rodoviário	50	2023	NULL	Contratado - em execução	MT-SNTR
44908	BR-030/BA - Construção Cocos – Div BA/GO	Implantação	Implantação	Trecho Rodoviário	191	2024	NULL	Em projeto	MT-SNTR

Notas: (i) Os dados empreendimentos e obras aqui apresentados são os que foram informados pelos respectivos respondentes. Células em branco indicam que o valor não foi informado. (ii)Todas as obras, com ou sem valores informados, tiveram seu valor global estimado durante a Modelagem Econômico-financeira adotando-se prazos e custos referenciais padronizados.

ID 21707 : Implantação e Restauração da BR-101/PE - PAC

Nome Padronizado: Implantação e Restauração da BR-101/PE - PAC



Respondente Empreendimento: INFRA S.A.
Responsável Execução: DNIT
Responsável Gestão: MT-SNTR

Infraestrutura principal: BR-101/PE

Status Avaliado: Em estudo

Ano declarado de início das obras: 0;
Ano de conclusão (última obra): 0
Duração total avaliada: 0 anos.

Grupo Serv	Tipo Serviço	Componente infra	Qtd Obras	Extensão (KM)
Implantação	Implantação	Trecho Rodoviário	1	77
Manutenção	Manutenção	Trecho Rodoviário	1	22
Operação	Operação	Trecho Rodoviário	1	99

Valor global declarado: R\$515.094, sendo R\$0 de CAPEX e R\$ 515.094 de OPEX.

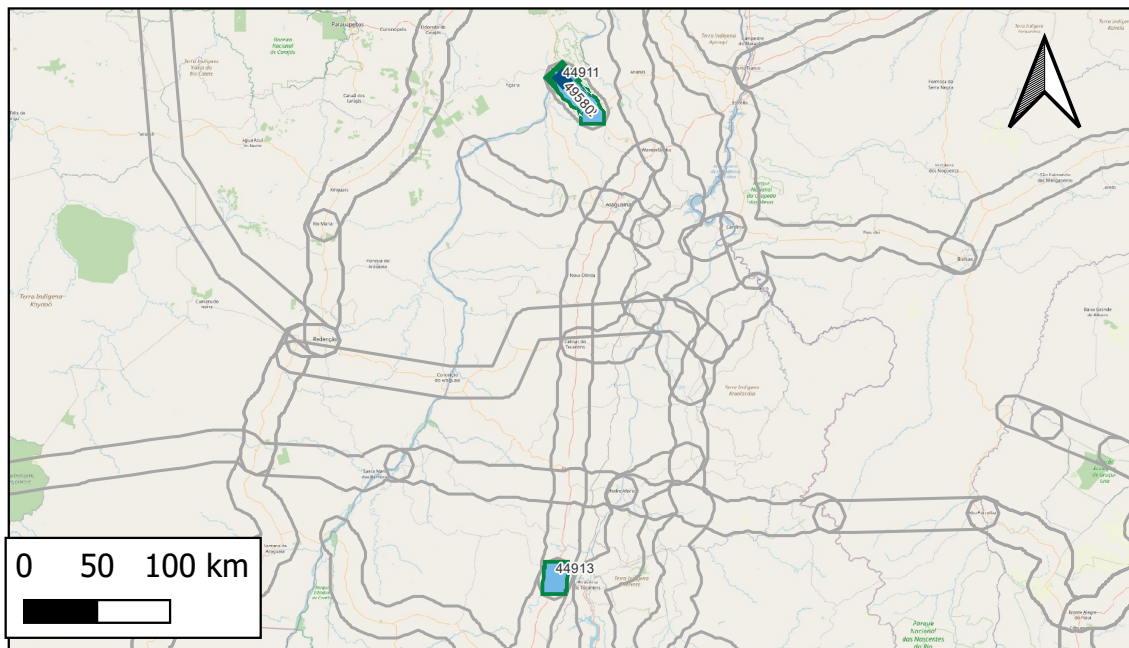
Detalhamento de Obras do Empreendimento (Limitado às 13 primeiras obras)

Quantidade total de obras cadastradas: 3

ID	Descrição	Grupo Serv	Tipo Serviço	Componente infra	Extensão(km)	Ano inicio	Duração	Status	Respondente
49579	Operação da BR-101/PE - PAC	Operação	Operação	Trecho Rodoviário	99	NULL	NULL	Em estudo	INFRA S.A.
44910	RESTAURAÇÃO RODOVIÁRIA NA BR-101 ENTRE O KM 82,3 E 104,6 COM EXTENSÃO TOTAL DE 22,3	Manutenção	Manutenção	Trecho Rodoviário	22	NULL	NULL	Em estudo	MT-SNTR
44909	BR-101/408/PE - Variante Arco Metropolitano de Recife	Implantação	Implantação	Trecho Rodoviário	77	NULL	NULL	Em estudo	MT-SNTR

ID 21708 : Implantação e Restauração da BR-153/TO - PAC

Nome Padronizado: Implantação e Restauração da BR-153/TO - PAC



Obras Pontuais

- Ampliação
- Estudo/Projeto
- Implantação
- Manutenção
- Operação

Obras Lineares

- Ampliação
- Estudo/Projeto
- Implantação
- Manutenção
- Operação

Empreendimentos

Respondente Empreendimento: INFRA S.A.

Responsável Execução: DNIT

Responsável Gestão: MT-SNTR

Infraestrutura principal: BR-153/TO

Status Avaliado: Contratado - em execução

Ano declarado de início das obras: 2020;

Ano de conclusão (última obra): 0

Duração total avaliada: 0 anos.

Grupo Serv	Tipo Serviço	Componente infra	Qtd Obras	Extensão (KM)
Implantação	Implantação	OAE Rodoviária	1	2
Manutenção	Manutenção	Trecho Rodoviário	2	37
Operação	Operação	Trecho Rodoviário	1	39

Valor global declarado: R\$141.122.980, sendo R\$140.400.000 de CAPEX e R\$ 722.980 de OPEX.

Detalhamento de Obras do Empreendimento (Limitado às 13 primeiras obras)

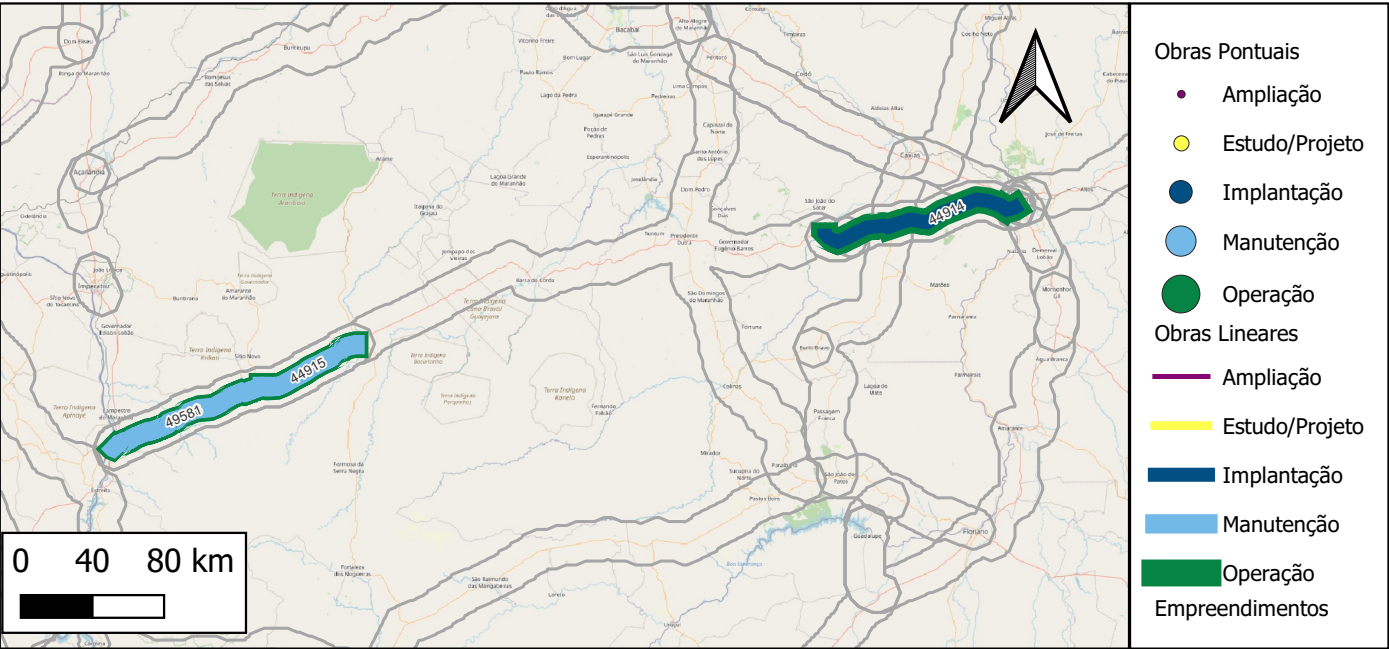
Quantidade total de obras cadastradas: 4

ID	Descrição	Grupo Serv	Tipo Serviço	Componente infra	Extensão(km)	Ano inicio	Duração	Status	Respondente
49580	Operação da BR-153/TO - PAC	Operação	Operação	Trecho Rodoviário	39	NULL	NULL	Em estudo	INFRA S.A.
44912	Restauração de rodovia com melhoramentos para adequação da capacidade e segurança na BR-153/TO	Manutenção	Manutenção	Trecho Rodoviário	31	NULL	NULL	Em estudo	MT-SNTR
44913	RESTAURAÇÃO RODOVIÁRIA NA BR-153 ENTRE O KM 409,6 E 416,5 COM EXTENSÃO TOTAL DE 6,9 KM	Manutenção	Manutenção	Trecho Rodoviário	7	NULL	NULL	Em estudo	MT-SNTR
44911	BR-153/TO - CONSTRUÇÃO DE OAE SOBRE RIO ARAGUAIA EM XAMBIOÁ	Implantação	Implantação	OAE Rodoviária	2	2020	NULL	Contratado - em execução	MT-SNTR

Notas: (i) Os dados empreendimentos e obras aqui apresentados são os que foram informados pelos respectivos respondentes. Células em branco indicam que o valor não foi informado. (ii) Todas as obras, com ou sem valores informados, tiveram seu valor global estimado durante a Modelagem Econômico-financeira adotando-se prazos e custos referenciais padronizados.

ID 21709 : Implantação e Restauração da BR-226/MA - PAC

Nome Padronizado: Implantação e Restauração da BR-226/MA - PAC



Respondente Empreendimento: INFRA S.A.
Responsável Execução: DNIT
Responsável Gestão: MT-SNTR

Infraestrutura principal: BR-226/MA

Status Avaliado: Contratado - em execução

Ano declarado de início das obras: 2017;
Ano de conclusão (última obra): 0
Duração total avaliada: 0 anos.

Grupo Serv	Tipo Serviço	Componente infra	Qtd Obras	Extensão (KM)
Implantação	Implantação	Trecho Rodoviário	1	115
Manutenção	Manutenção	Trecho Rodoviário	2	151
Operação	Operação	Trecho Rodoviário	1	266

Valor global declarado: R\$179.433.250, sendo R\$175.950.000 de CAPEX e R\$ 3.483.238 de OPEX.

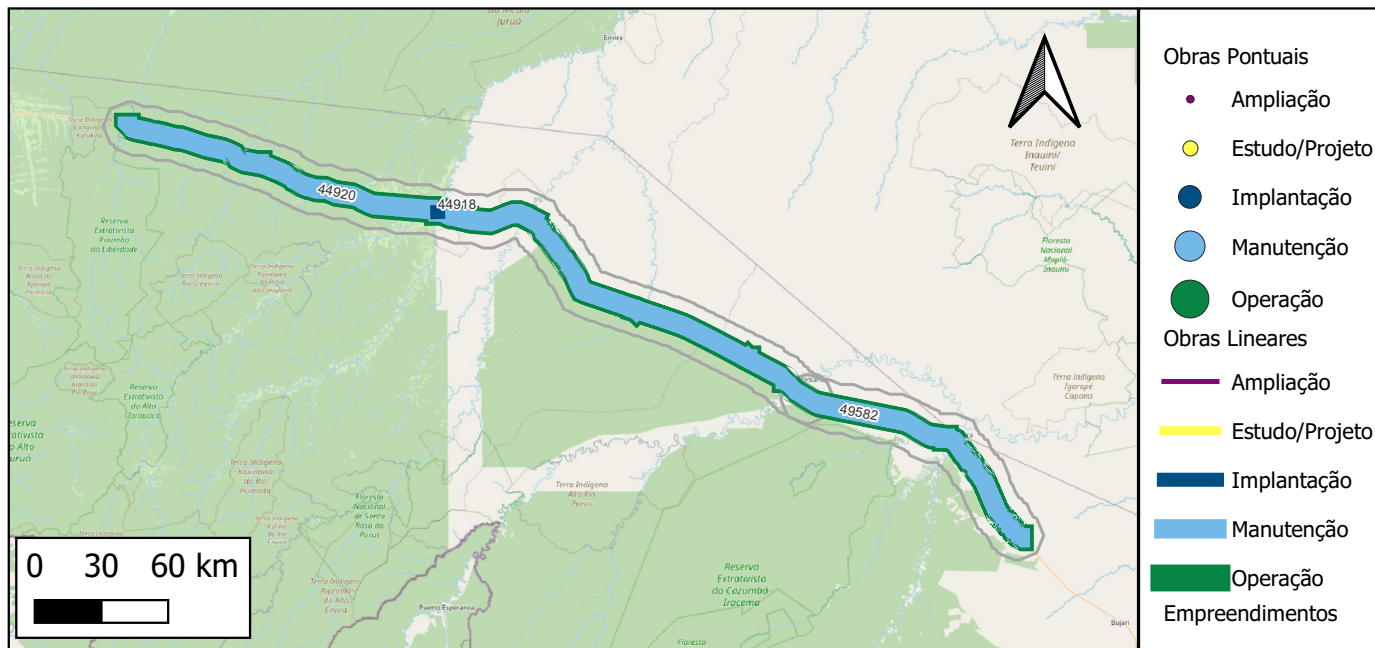
Detalhamento de Obras do Empreendimento (Limitado às 13 primeiras obras)

Quantidade total de obras cadastradas: 4

ID	Descrição	Grupo Serv	Tipo Serviço	Componente infra	Extensão(km)	Ano inicio	Duração	Status	Respondente
49581	Operação da BR-226/MA - PAC	Operação	Operação	Trecho Rodoviário	266	NULL	NULL	Em estudo	INFRA S.A.
44915	RESTAURAÇÃO RODOVIÁRIA NA BR-226 ENTRE O KM 419,9 E 478,4 COM EXTENSÃO TOTAL DE 58,	Manutenção	Manutenção	Trecho Rodoviário	58	NULL	NULL	Em estudo	MT-SNTR
44916	RESTAURAÇÃO RODOVIÁRIA NA BR-226 ENTRE O KM 478,4 E 570,7 COM EXTENSÃO TOTAL DE 92,	Manutenção	Manutenção	Trecho Rodoviário	92	NULL	NULL	Em estudo	MT-SNTR
44914	BR-226/MA - Pavimentação Timon – Baú	Implantação	Implantação	Trecho Rodoviário	115	2017	NULL	Contratado - em execução	MT-SNTR

Notas: (i) Os dados empreendimentos e obras aqui apresentados são os que foram informados pelos respectivos respondentes. Células em branco indicam que o valor não foi informado. (ii)Todas as obras, com ou sem valores informados, tiveram seu valor global estimado durante a Modelagem Econômico-financeira adotando-se prazos e custos referenciais padronizados.

Nome Padronizado: Implantação e Restauração da BR-364/AC - PAC



Respondente Empreendimento: INFRA S.A.
Responsável Execução: DNIT
Responsável Gestão: MT-SNTR

Infraestrutura principal: BR-364/AC

Status Avaliado: Contratado - execução não iniciada

Ano declarado de início das obras: 2023;

Ano de conclusão (última obra): 0

Duração total avaliada: 0 anos.

Grupo Serv	Tipo Serviço	Componente infra	Qtd Obras	Extensão (KM)
Implantação	Implantação	OAE Rodoviária	2	1
Manutenção	Manutenção	Trecho Rodoviário	2	466
Operação	Operação	Trecho Rodoviário	1	467

Valor global declarado: R\$1.047.749.200, sendo R\$137.139.140 de CAPEX e R\$ 910.610.050 de OPEX.

Detalhamento de Obras do Empreendimento (Limitado às 13 primeiras obras)

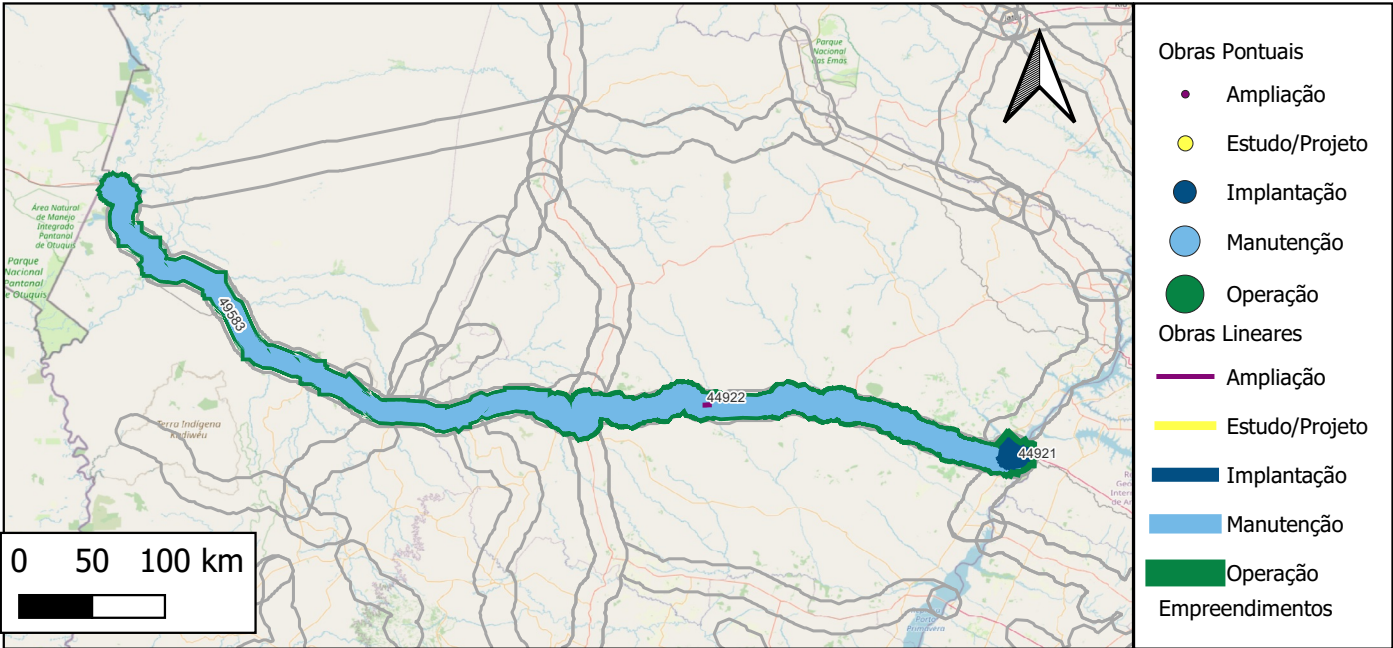
Quantidade total de obras cadastradas: 5

ID	Descrição	Grupo Serv	Tipo Serviço	Componente infra	Extensão(km)	Ano início	Duração	Status	Respondente
49582	Operação da BR-364/AC - PAC	Operação	Operação	Trecho Rodoviário	467	NULL	NULL	Em projeto	INFRA S.A.
44919	BR-364/AC - RESTAURAÇÃO - SENA MADUREIRA (KM 274,20) AO RIO LIBERDADE (KM 682,90), TRECHO 1	Manutenção	Manutenção	Trecho Rodoviário	277	2025	NULL	Em projeto	MT-SNTR
44920	BR-364/AC - RESTAURAÇÃO - SENA MADUREIRA (KM 274,20) AO RIO LIBERDADE (KM 682,90), TRECHO 2	Manutenção	Manutenção	Trecho Rodoviário	189	2025	NULL	Em projeto	MT-SNTR
44917	BR-364/AC - CONSTRUCAO DE PONTE SOBRE O RIO JURUA COM ACESSO A RODRIGUES ALVES - LOTAÇÃO 1	Implantação	Implantação	OAE Rodoviária	0	2024	NULL	Em projeto	MT-SNTR
44918	BR-364/AC - PROLONGAMENTO DA PONTE SOBRE O RIO TARAUACA	Implantação	Implantação	OAE Rodoviária	0	2023	NULL	Contratado - execução não iniciada	MT-SNTR

Notas: (i) Os dados empreendimentos e obras aqui apresentados são os que foram informados pelos respectivos respondentes. Células em branco indicam que o valor não foi informado. (ii) Todas as obras, com ou sem valores informados, tiveram seu valor global estimado durante a Modelagem Econômico-financeira adotando-se prazos e custos referenciais padronizados.

ID 21711 : Implantação, Restauração e Ampliação da BR-262/MS - PAC

Nome Padronizado: Implantação, Restauração e Ampliação da BR-262/MS - PAC



Respondente Empreendimento: INFRA S.A.
Responsável Execução: DNIT
Responsável Gestão: MT-SNTR

Infraestrutura principal: BR-262/MS

Status Avaliado: Contratado - em execução

Ano declarado de início das obras: 2021;
Ano de conclusão (última obra): 0
Duração total avaliada: 0 anos.

Grupo Serv	Tipo Serviço	Componente infra	Qtd Obras	Extensão (KM)
Ampliação	Ampliação	Trecho Rodoviário	1	3
Implantação	Implantação	Trecho Rodoviário	1	38
Manutenção	Manutenção	Trecho Rodoviário	1	767
Operação	Operação	Trecho Rodoviário	1	805

Valor global declarado: R\$247.140.850, sendo R\$239.610.770 de CAPEX e R\$ 7.530.078 de OPEX.

Detalhamento de Obras do Empreendimento (Limitado às 13 primeiras obras)

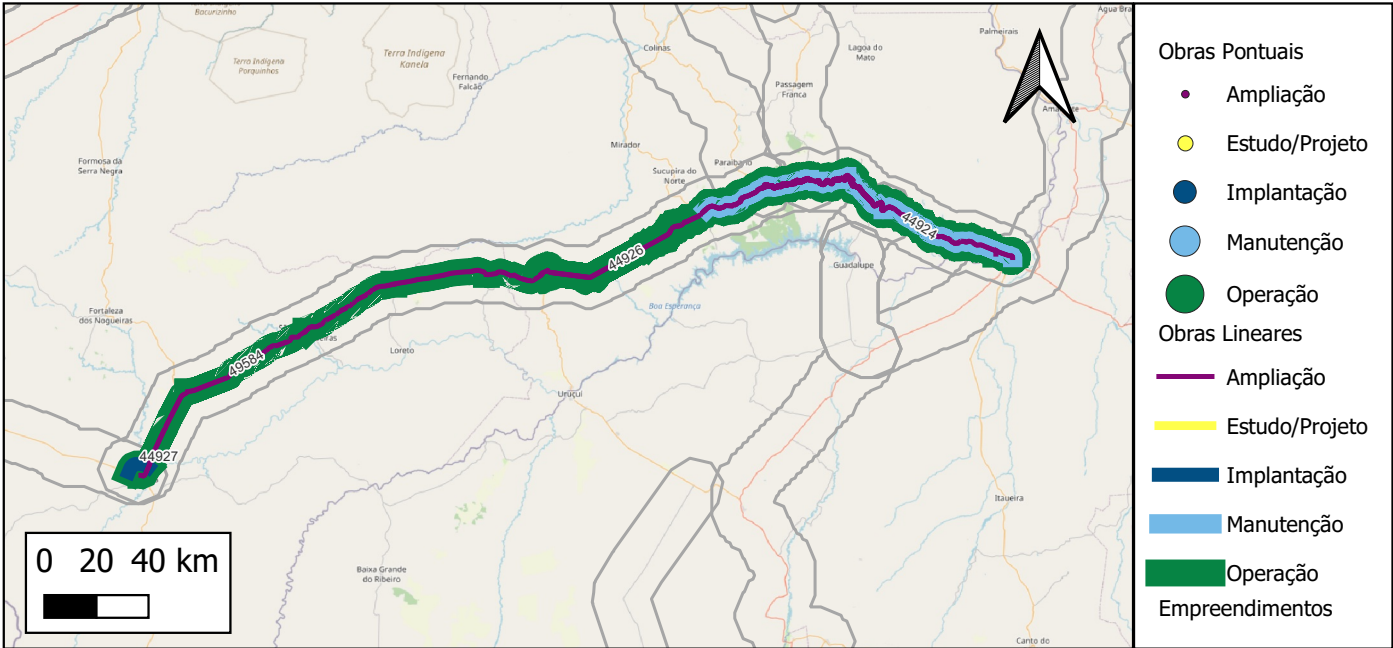
Quantidade total de obras cadastradas: 4

ID	Descrição	Grupo Serv	Tipo Serviço	Componente infra	Extensão(km)	Ano inicio	Duração	Status	Respondente
49583	Operação da BR-262/MS - PAC	Operação	Operação	Trecho Rodoviário	805	NULL	NULL	Em estudo	INFRA S.A.
44923	Restauração de rodovia com melhoramentos para adequação da capacidade e segurança na BR-262	Manutenção	Manutenção	Trecho Rodoviário	767	NULL	NULL	Em estudo	MT-SNTR
44921	BR-262/158/MS - CONTORNO DE TRÊS LAGOAS	Implantação	Implantação	Trecho Rodoviário	38	2021	NULL	Contratado - em execução	MT-SNTR
44922	ELIMINAÇÃO DE PONTOS CRÍTICOS NA BR-262 ENTRE O KM 237,4 E 240,9 COM EXTENSÃO TOTAL	Ampliação	Ampliação	Trecho Rodoviário	3	NULL	NULL	Em estudo	MT-SNTR

Notas: (i) Os dados empreendimentos e obras aqui apresentados são os que foram informados pelos respectivos respondentes. Células em branco indicam que o valor não foi informado. (ii)Todas as obras, com ou sem valores informados, tiveram seu valor global estimado durante a Modelagem Econômico-financeira adotando-se prazos e custos referenciais padronizados.

ID 21712 : Implantação, Restauração e Ampliação da BR-230/MA - PAC

Nome Padronizado: Implantação, Restauração e Ampliação da BR-230/MA - PAC



Respondente Empreendimento: INFRA S.A.
Responsável Execução: DNIT
Responsável Gestão: MT-SNTR

Infraestrutura principal: BR-230/MA

Status Avaliado: Em projeto

Ano declarado de início das obras: 0;
Ano de conclusão (última obra): 0
Duração total avaliada: 0 anos.

Grupo Serv	Tipo Serviço	Componente infra	Qtd Obras	Extensão (KM)
Ampliação	Ampliação	Trecho Rodoviário	2	596
Implantação	Implantação	Trecho Rodoviário	1	10
Manutenção	Manutenção	Trecho Rodoviário	1	141
Operação	Operação	Trecho Rodoviário	1	416

Valor global declarado: R\$15.550.448, sendo R\$12.247.377 de CAPEX e R\$ 3.303.071 de OPEX.

Detalhamento de Obras do Empreendimento (Limitado às 13 primeiras obras)

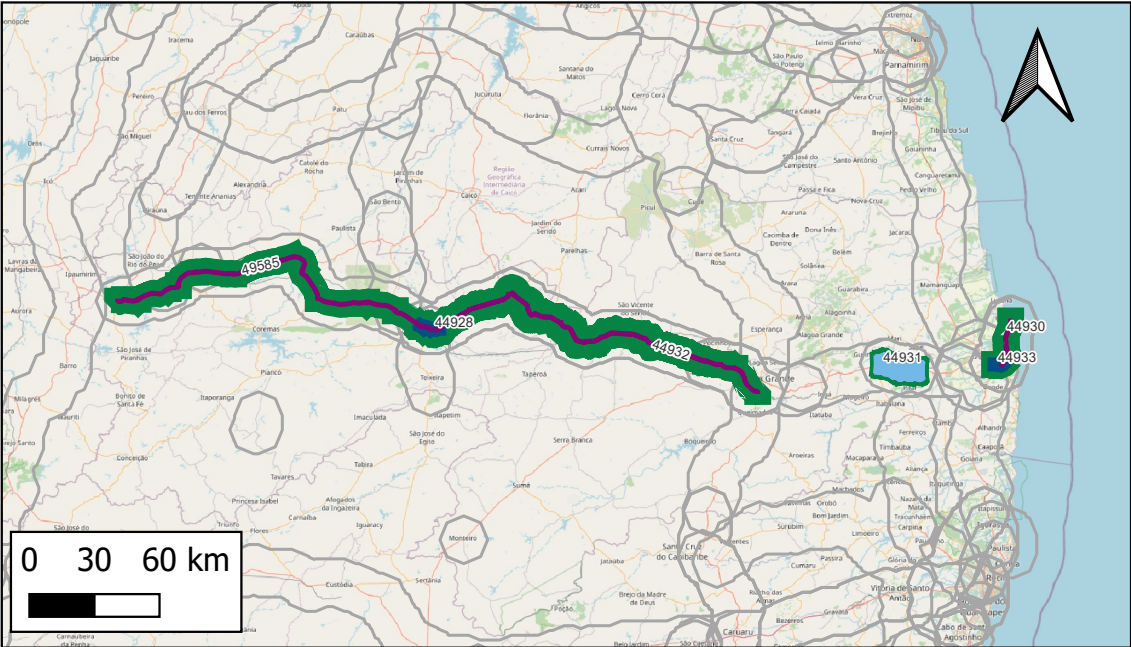
Quantidade total de obras cadastradas: 5

ID	Descrição	Grupo Serv	Tipo Serviço	Componente infra	Extensão(km)	Ano inicio	Duração	Status	Respondente
49584	Operação da BR-230/MA - PAC	Operação	Operação	Trecho Rodoviário	416	NULL	NULL	Em projeto	INFRA S.A.
44924	RESTAURAÇÃO RODOVIÁRIA NA BR-230 ENTRE O KM 0 E 143 COM EXTENSÃO TOTAL DE 143 km	Manutenção	Manutenção	Trecho Rodoviário	141	NULL	NULL	Em estudo	MT-SNTR
44927	BR-230/MA – Construção Contorno de Balsas	Implantação	Implantação	Trecho Rodoviário	10	NULL	NULL	Em projeto	MT-SNTR
44925	BR-230/MA - Adequação, Melhoria das Segurança Lote 01: Barão de Grajaú - São Domingos do Az	Ampliação	Ampliação	Trecho Rodoviário	216	NULL	NULL	Em projeto	MT-SNTR
44926	BR-230/MA - Adequação, Melhoria das Segurança Lote 02: São Domingos do Azeitão - Balsas	Ampliação	Ampliação	Trecho Rodoviário	379	NULL	NULL	Em projeto	MT-SNTR

Notas: (i) Os dados empreendimentos e obras aqui apresentados são os que foram informados pelos respectivos respondentes. Células em branco indicam que o valor não foi informado. (ii) Todas as obras, com ou sem valores informados, tiveram seu valor global estimado durante a Modelagem Econômico-financeira adotando-se prazos e custos referenciais padronizados.

ID 21713 : Implantação, Restauração e Ampliação da BR-230/PB - PAC

Nome Padronizado: Implantação, Restauração e Ampliação da BR-230/PB - PAC



- Obras Pontuais
- Ampliação
 - Estudo/Projeto
 - Implantação
 - Manutenção
 - Operação
- Obras Lineares
- Ampliação
 - Estudo/Projeto
 - Implantação
 - Manutenção
 - Operação
- Empreendimentos

Respondente Empreendimento: INFRA S.A.
Responsável Execução: DNIT
Responsável Gestão: MT-SNTR

Infraestrutura principal: BR-230/PB

Status Avaliado: Contratado - em execução

Ano declarado de início das obras: 2018;
Ano de conclusão (última obra): 0
Duração total avaliada: 0 anos.

Grupo Serv	Tipo Serviço	Componente infra	Qtd Obras	Extensão (KM)
Ampliação	Ampliação	Trecho Rodoviário	3	525
Implantação	Implantação	Trecho Rodoviário	2	14
Manutenção	Manutenção	Trecho Rodoviário	1	15
Operação	Operação	Trecho Rodoviário	1	397

Valor global declarado: R\$1.110.980.600, sendo R\$1.090.344.700 de CAPEX e R\$ 20.635.848 de OPEX.

Detalhamento de Obras do Empreendimento (Limitado às 13 primeiras obras)

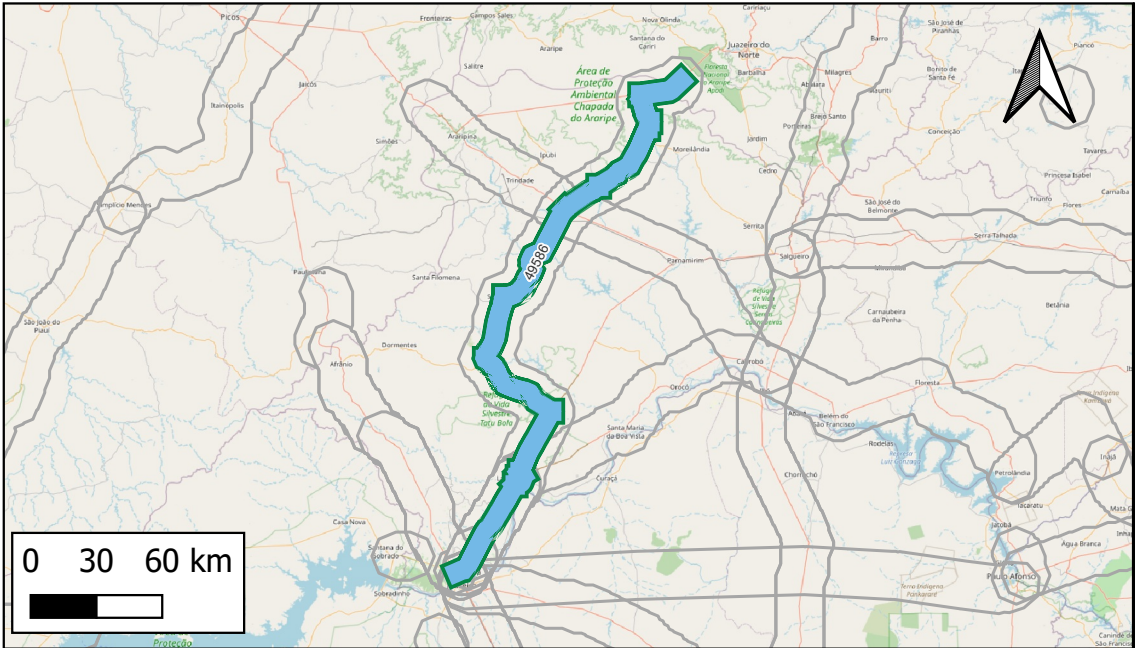
Quantidade total de obras cadastradas: 7

ID	Descrição	Grupo Serv	Tipo Serviço	Componente infra	Extensão(km)	Ano inicio	Duração	Status	Respondente
49585	Operação da BR-230/PB - PAC	Operação	Operação	Trecho Rodoviário	397	NULL	NULL	Em estudo	INFRA S.A.
44931	REST./MELHORAMENTOS NA BR-230 ENTRE O KM 71 E 85 COM EXTENSÃO TOTAL DE 14 km - Obr	Manutenção	Manutenção	Trecho Rodoviário	15	2021	NULL	Contratado - em execução	MT-SNTR
44928	BR-230/361/PB - Alça Oeste de Patos	Implantação	Implantação	Trecho Rodoviário	11	NULL	NULL	Em estudo	MT-SNTR
44933	Construção do Arco Metropolitano de João Pessoa	Implantação	Implantação	Trecho Rodoviário	3	2024	NULL	Em estudo	MT-SNTR
44929	BR-230/PB - Adequação Campina Grande - Patos	Ampliação	Ampliação	Trecho Rodoviário	183	2018	NULL	Contratado - em execução	MT-SNTR
44930	BR-230/PB - Adequação Cabedelo – Oitizeiro	Ampliação	Ampliação	Trecho Rodoviário	23	2018	NULL	Contratado - em execução	MT-SNTR
44932	BR-230/PB - Adequação com Duplicação Farinha - Cajazeiras	Ampliação	Ampliação	Trecho Rodoviário	319	NULL	NULL	Em estudo	MT-SNTR

Notas: (i) Os dados empreendimentos e obras aqui apresentados são os que foram informados pelos respectivos respondentes. Células em branco indicam que o valor não foi informado. (ii)Todas as obras, com ou sem valores informados, tiveram seu valor global estimado durante a Modelagem Econômico-financeira adotando-se prazos e custos referenciais padronizados.

ID 21714 : Restauração da BR-122/PE - PAC

Nome Padronizado: Restauração da BR-122/PE - PAC



- Obras Pontuais
- Ampliação
 - Estudo/Projeto
 - Implantação
 - Manutenção
 - Operação
- Obras Lineares
- Ampliação
 - Estudo/Projeto
 - Implantação
 - Manutenção
 - Operação
- Empreendimentos

Respondente Empreendimento: INFRA S.A.
Responsável Execução: DNIT
Responsável Gestão: MT-SNTR

Infraestrutura principal: BR-122/PE

Status Avaliado: Em estudo

Ano declarado de início das obras: 0;
Ano de conclusão (última obra): 0
Duração total avaliada: 0 anos.

Grupo Serv	Tipo Serviço	Componente infra	Qtd Obras	Extensão (KM)
Manutenção	Manutenção	Trecho Rodoviário	1	316
Operação	Operação	Trecho Rodoviário	1	316

Valor global declarado: R\$4.019.122, sendo R\$0 de CAPEX e R\$ 4.019.122 de OPEX.

Detalhamento de Obras do Empreendimento (Limitado às 13 primeiras obras)

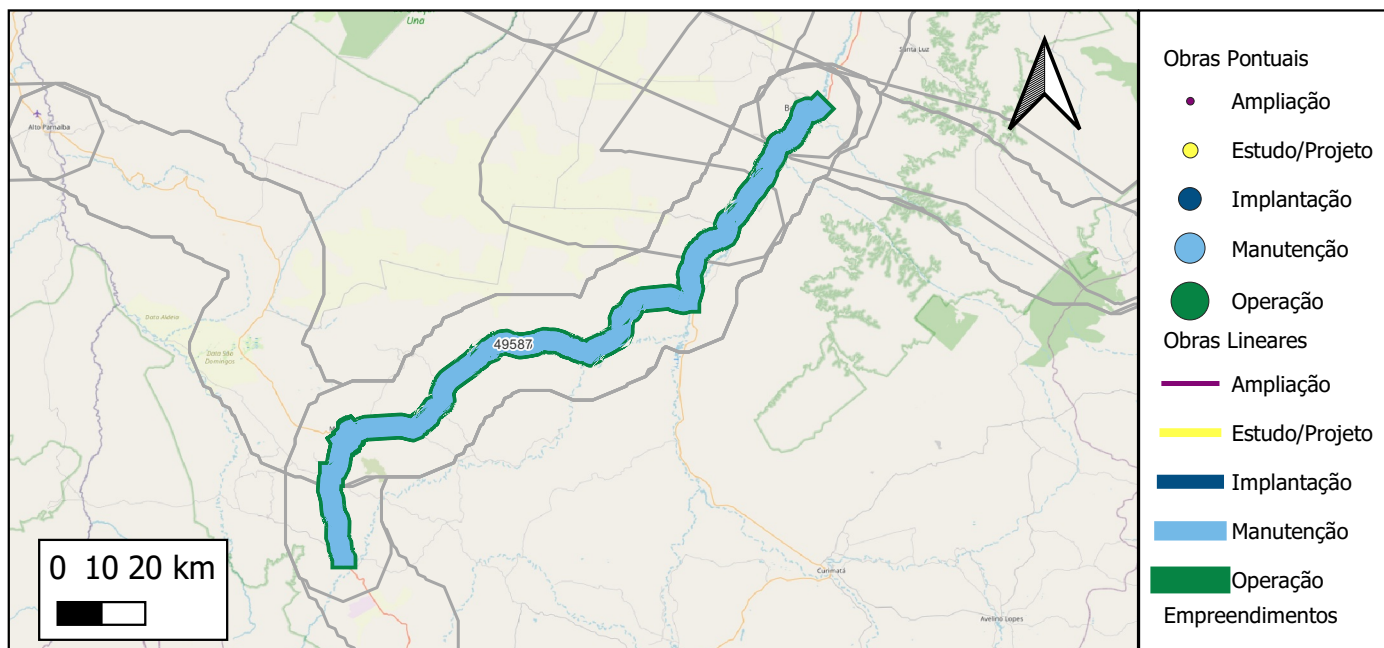
Quantidade total de obras cadastradas: 2

ID	Descrição	Grupo Serv	Tipo Serviço	Componente infra	Extensão(km)	Ano inicio	Duração	Status	Respondente
49586	Operação da BR-122/PE - PAC	Operação	Operação	Trecho Rodoviário	316	NULL	NULL	Em estudo	INFRA S.A.
44934	Restauração de rodovia com melhoramentos para adequação da capacidade e segurança na BR-122/PE	Manutenção	Manutenção	Trecho Rodoviário	316	NULL	NULL	Em estudo	MT-SNTR

Notas: (i) Os dados empreendimentos e obras aqui apresentados são os que foram informados pelos respectivos respondentes. Células em branco indicam que o valor não foi informado. (ii) Todas as obras, com ou sem valores informados, tiveram seu valor global estimado durante a Modelagem Econômico-financeira adotando-se prazos e custos referenciais padronizados.

ID 21715 : Restauração da BR-135/PI - PAC

Nome Padronizado: Restauração da BR-135/PI - PAC



Respondente Empreendimento: INFRA S.A.
Responsável Execução: DNIT
Responsável Gestão: MT-SNTR

Infraestrutura principal: BR-135/PI

Status Avaliado: Contratado - em execução

Ano declarado de início das obras: 2020;

Ano de conclusão (última obra): 0

Duração total avaliada: 0 anos.

Grupo Serv	Tipo Serviço	Componente infra	Qtd Obras	Extensão (KM)
Manutenção	Manutenção	Trecho Rodoviário	1	186
Operação	Operação	Trecho Rodoviário	1	186

Valor global declarado: R\$164.580.000, sendo R\$0 de CAPEX e R\$164.580.000 de OPEX.

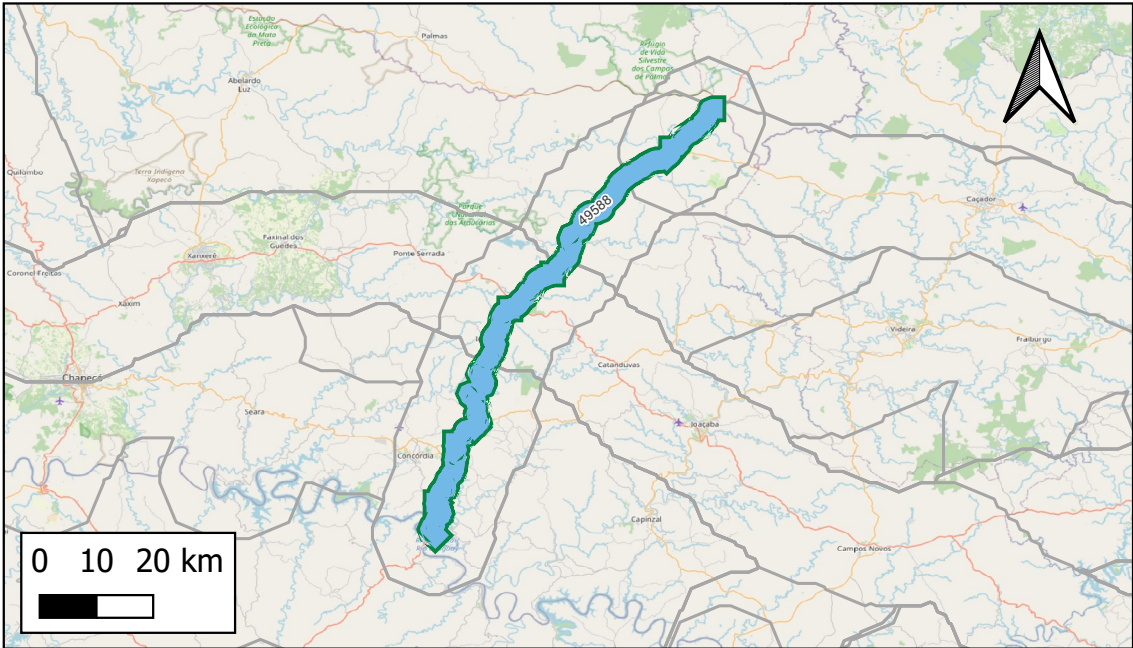
Detalhamento de Obras do Empreendimento (Limitado às 13 primeiras obras)

Quantidade total de obras cadastradas: 2

ID	Descrição	Grupo Serv	Tipo Serviço	Componente infra	Extensão(km)	Ano inicio	Duração	Status	Respondente
49587	Operação da BR-135/PI - PAC	Operação	Operação	Trecho Rodoviário	186	NULL	NULL	Contratado - em execução	INFRA S.A.
44935	BR-135/PI – Restauração - Bom Jesus - Gilbués	Manutenção	Manutenção	Trecho Rodoviário	186	2020	NULL	Contratado - em execução	MT-SNTR

ID 21716 : Restauração da BR-153/SC - PAC

Nome Padronizado: Restauração da BR-153/SC - PAC



- Obras Pontuais
- Ampliação
 - Estudo/Projeto
 - Implantação
 - Manutenção
 - Operação
- Obras Lineares
- Ampliação
 - Estudo/Projeto
 - Implantação
 - Manutenção
 - Operação
- Empreendimentos

Respondente Empreendimento: INFRA S.A.
Responsável Execução: DNIT
Responsável Gestão: MT-SNTR

Infraestrutura principal: BR-153/SC

Status Avaliado: Em estudo

Ano declarado de início das obras: 0;
Ano de conclusão (última obra): 0
Duração total avaliada: 0 anos.

Grupo Serv	Tipo Serviço	Componente infra	Qtd Obras	Extensão (KM)
Manutenção	Manutenção	Trecho Rodoviário	1	119
Operação	Operação	Trecho Rodoviário	1	119

Valor global declarado: R\$2.771.808, sendo R\$0 de CAPEX e R\$ 2.771.808 de OPEX.

Detalhamento de Obras do Empreendimento (Limitado às 13 primeiras obras)

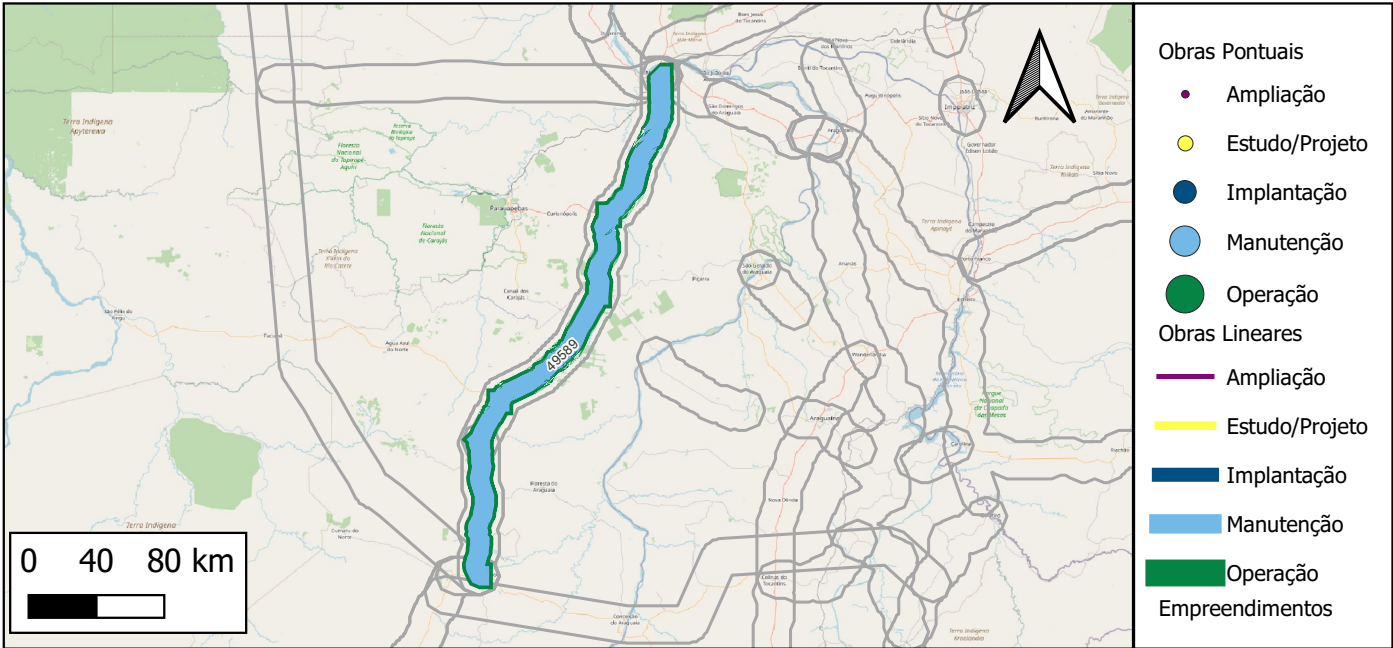
Quantidade total de obras cadastradas: 2

ID	Descrição	Grupo Serv	Tipo Serviço	Componente infra	Extensão(km)	Ano inicio	Duração	Status	Respondente
49588	Operação da BR-153/SC - PAC	Operação	Operação	Trecho Rodoviário	119	NULL	NULL	Em estudo	INFRA S.A.
44936	RESTAURAÇÃO RODOVIÁRIA NA BR-153 ENTRE O KM 0 E 120 COM EXTENSÃO TOTAL DE 120 km	Manutenção	Manutenção	Trecho Rodoviário	119	NULL	NULL	Em estudo	MT-SNTR

Notas: (i) Os dados empreendimentos e obras aqui apresentados são os que foram informados pelos respectivos respondentes. Células em branco indicam que o valor não foi informado. (ii)Todas as obras, com ou sem valores informados, tiveram seu valor global estimado durante a Modelagem Econômico-financeira adotando-se prazos e custos referenciais padronizados.

ID 21717 : Restauração da BR-155/PA - PAC

Nome Padronizado: Restauração da BR-155/PA - PAC



Respondente Empreendimento: INFRA S.A.
Responsável Execução: DNIT
Responsável Gestão: MT-SNTR

Infraestrutura principal: BR-155/PA

Status Avaliado: Em estudo

Ano declarado de início das obras: 0;
Ano de conclusão (última obra): 0
Duração total avaliada: 0 anos.

Grupo Serv	Tipo Serviço	Componente infra	Qtd Obras	Extensão (KM)
Manutenção	Manutenção	Trecho Rodoviário	1	344
Operação	Operação	Trecho Rodoviário	1	344

Valor global declarado: R\$2.563.922, sendo R\$0 de CAPEX e R\$ 2.563.922 de OPEX.

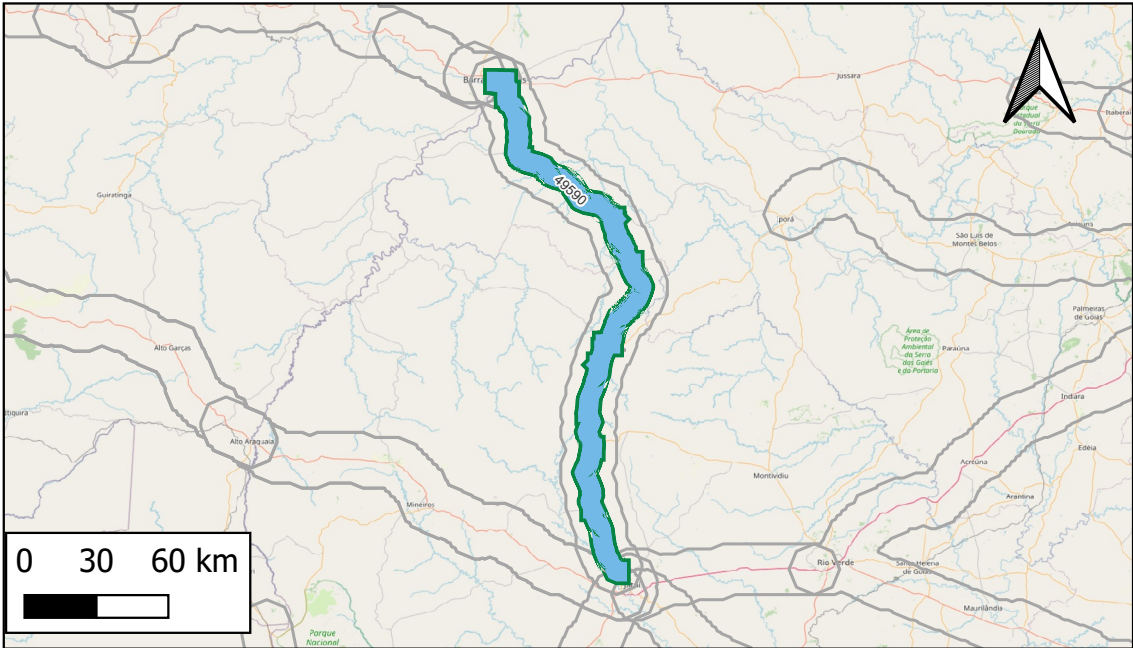
Detalhamento de Obras do Empreendimento (Limitado às 13 primeiras obras)

Quantidade total de obras cadastradas: 2

ID	Descrição	Grupo Serv	Tipo Serviço	Componente infra	Extensão(km)	Ano inicio	Duração	Status	Respondente
49589	Operação da BR-155/PA - PAC	Operação	Operação	Trecho Rodoviário	344	NULL	NULL	Em estudo	INFRA S.A.
44937	BR-155/PA - Requalificação do Entr BR-158 em redenção até Marabá	Manutenção	Manutenção	Trecho Rodoviário	344	NULL	NULL	Em estudo	MT-SNTR

ID 21718 : Restauração da BR-158/GO - PAC

Nome Padronizado: Restauração da BR-158/GO - PAC



- Obras Pontuais
- Ampliação
 - Estudo/Projeto
 - Implantação
 - Manutenção
 - Operação
- Obras Lineares
- Ampliação
 - Estudo/Projeto
 - Implantação
 - Manutenção
 - Operação
- Empreendimentos

Respondente Empreendimento: INFRA S.A.
Responsável Execução: DNIT
Responsável Gestão: MT-SNTR

Infraestrutura principal: BR-158/GO

Status Avaliado: Em estudo

Ano declarado de início das obras: 2025;
Ano de conclusão (última obra): 0
Duração total avaliada: 0 anos.

Grupo Serv	Tipo Serviço	Componente infra	Qtd Obras	Extensão (KM)
Manutenção	Manutenção	Trecho Rodoviário	1	263
Operação	Operação	Trecho Rodoviário	1	263

Valor global declarado: R\$610.000.000, sendo R\$0 de CAPEX e R\$ 610.000.000 de OPEX.

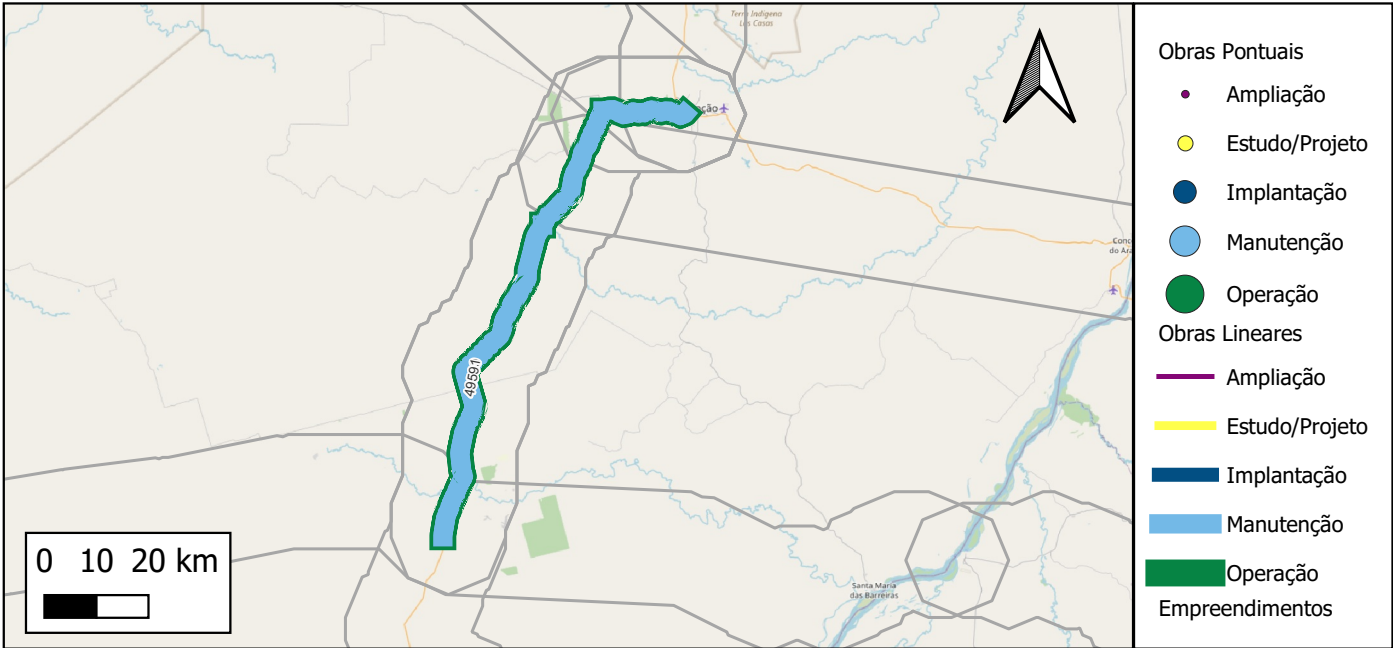
Detalhamento de Obras do Empreendimento (Limitado às 13 primeiras obras)

Quantidade total de obras cadastradas: 2

ID	Descrição	Grupo Serv	Tipo Serviço	Componente infra	Extensão(km)	Ano inicio	Duração	Status	Respondente
49590	Operação da BR-158/GO - PAC	Operação	Operação	Trecho Rodoviário	263	NULL	NULL	Em estudo	INFRA S.A.
44938	BR-158/GO - Restauração de trecho rodoviário entre Aragarças e Jataí	Manutenção	Manutenção	Trecho Rodoviário	263	2025	NULL	Em estudo	MT-SNTR

ID 21719 : Restauração da BR-158/PA - PAC

Nome Padronizado: Restauração da BR-158/PA - PAC



Respondente Empreendimento: INFRA S.A.
Responsável Execução: DNIT
Responsável Gestão: MT-SNTR

Infraestrutura principal: BR-158/PA

Status Avaliado: Em estudo

Ano declarado de início das obras: 0;
Ano de conclusão (última obra): 0
Duração total avaliada: 0 anos.

Grupo Serv	Tipo Serviço	Componente infra	Qtd Obras	Extensão (KM)
Manutenção	Manutenção	Trecho Rodoviário	1	109
Operação	Operação	Trecho Rodoviário	1	109

Valor global declarado: R\$6.908.270, sendo R\$0 de CAPEX e R\$ 6.908.270 de OPEX.

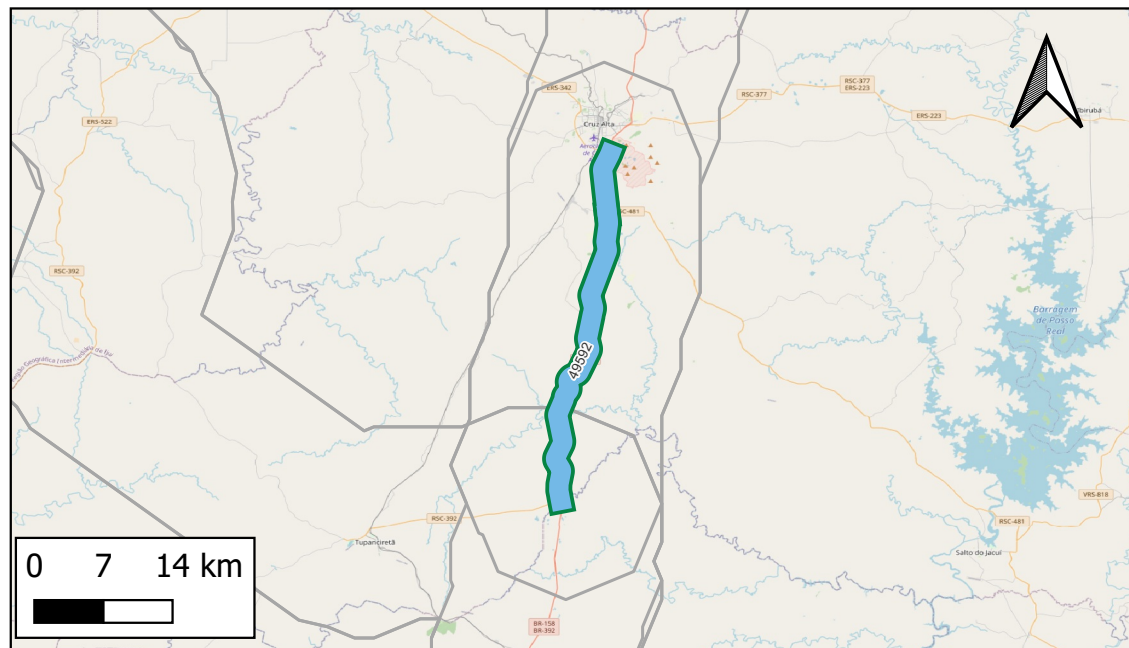
Detalhamento de Obras do Empreendimento (Limitado às 13 primeiras obras)

Quantidade total de obras cadastradas: 2

ID	Descrição	Grupo Serv	Tipo Serviço	Componente infra	Extensão(km)	Ano inicio	Duração	Status	Respondente
49591	Operação da BR-158/PA - PAC	Operação	Operação	Trecho Rodoviário	109	NULL	NULL	Em estudo	INFRA S.A.
44939	BR-158/PA - RESTAURAÇÃO DE CASA DE TÁBUA - REDENÇÃO, INCLUINDO CONSTRUÇÃO DE 6 PON	Manutenção	Manutenção	Trecho Rodoviário	109	NULL	NULL	Em estudo	MT-SNTR

ID 21720 : Restauração da BR-158/RS - PAC

Nome Padronizado: Restauração da BR-158/RS - PAC



Obras Pontuais

- Ampliação
- Estudo/Projeto
- Implantação
- Manutenção
- Operação

Obras Lineares

- Ampliação
- Estudo/Projeto
- Implantação
- Manutenção
- Operação

Empreendimentos

Respondente Empreendimento: INFRA S.A.

Responsável Execução: DNIT

Responsável Gestão: MT-SNTR

Infraestrutura principal: BR-158/RS

Status Avaliado: Contratado - em execução

Ano declarado de início das obras: 2021;

Ano de conclusão (última obra): 0

Duração total avaliada: 0 anos.

Grupo Serv	Tipo Serviço	Componente infra	Qtd Obras	Extensão (KM)
Manutenção	Manutenção	Trecho Rodoviário	1	42
Operação	Operação	Trecho Rodoviário	1	42

Valor global declarado: R\$22.811.740, sendo R\$0 de CAPEX e R\$ 22.811.740 de OPEX.

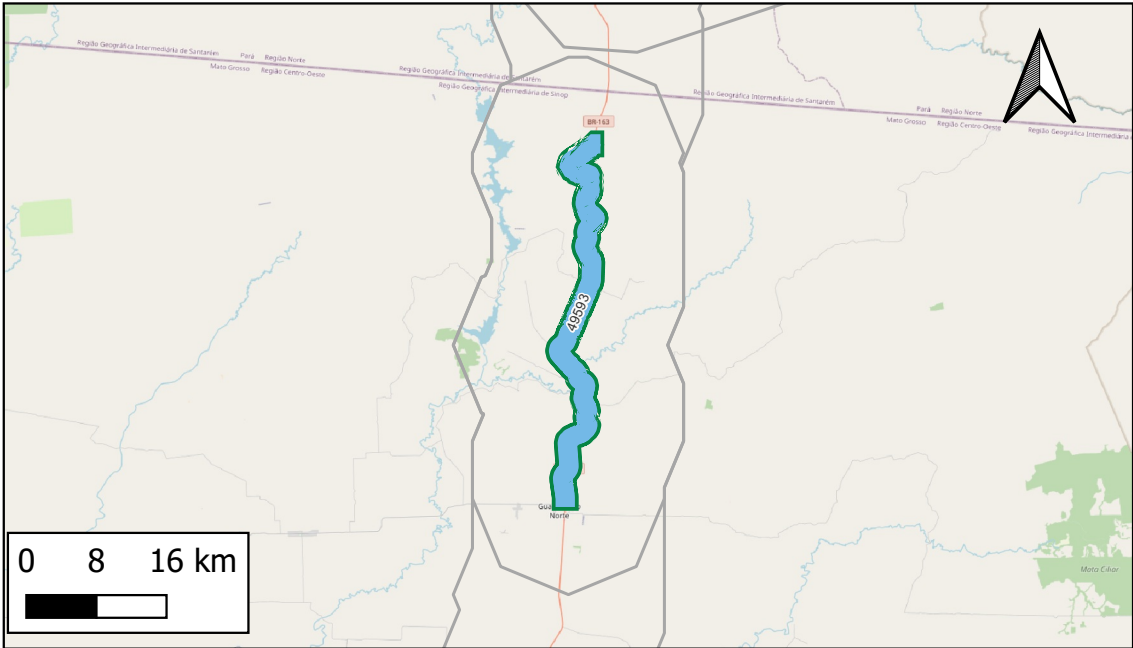
Detalhamento de Obras do Empreendimento (Limitado às 13 primeiras obras)

Quantidade total de obras cadastradas: 2

ID	Descrição	Grupo Serv	Tipo Serviço	Componente infra	Extensão(km)	Ano inicio	Duração	Status	Respondente
49592	Operação da BR-158/RS - PAC	Operação	Operação	Trecho Rodoviário	42	NULL	NULL	Contratado - em execução	INFRA S.A.
44940	RESTAURAÇÃO DE PISTA SIMPLES NA BR-158 ENTRE O KM 198,5 E 241 COM EXTENSÃO TOTAL DE	Manutenção	Manutenção	Trecho Rodoviário	42	2021	NULL	Contratado - em execução	MT-SNTR

ID 21721 : Restauração da BR-163/MT - PAC

Nome Padronizado: Restauração da BR-163/MT - PAC



Obras Pontuais

- Ampliação
- Estudo/Projeto
- Implantação
- Manutenção
- Operação

Obras Lineares

- Ampliação
- Estudo/Projeto
- Implantação
- Manutenção
- Operação

Empreendimentos

Respondente Empreendimento: INFRA S.A.
Responsável Execução: DNIT
Responsável Gestão: MT-SNTR

Infraestrutura principal: BR-163/MT

Status Avaliado: Em estudo

Ano declarado de início das obras: 0;
Ano de conclusão (última obra): 0
Duração total avaliada: 0 anos.

Grupo Serv	Tipo Serviço	Componente infra	Qtd Obras	Extensão (KM)
Manutenção	Manutenção	Trecho Rodoviário	1	49
Operação	Operação	Trecho Rodoviário	1	49

Valor global declarado: R\$1.150.300, sendo R\$0 de CAPEX e R\$ 1.150.300 de OPEX.

Detalhamento de Obras do Empreendimento (Limitado às 13 primeiras obras)

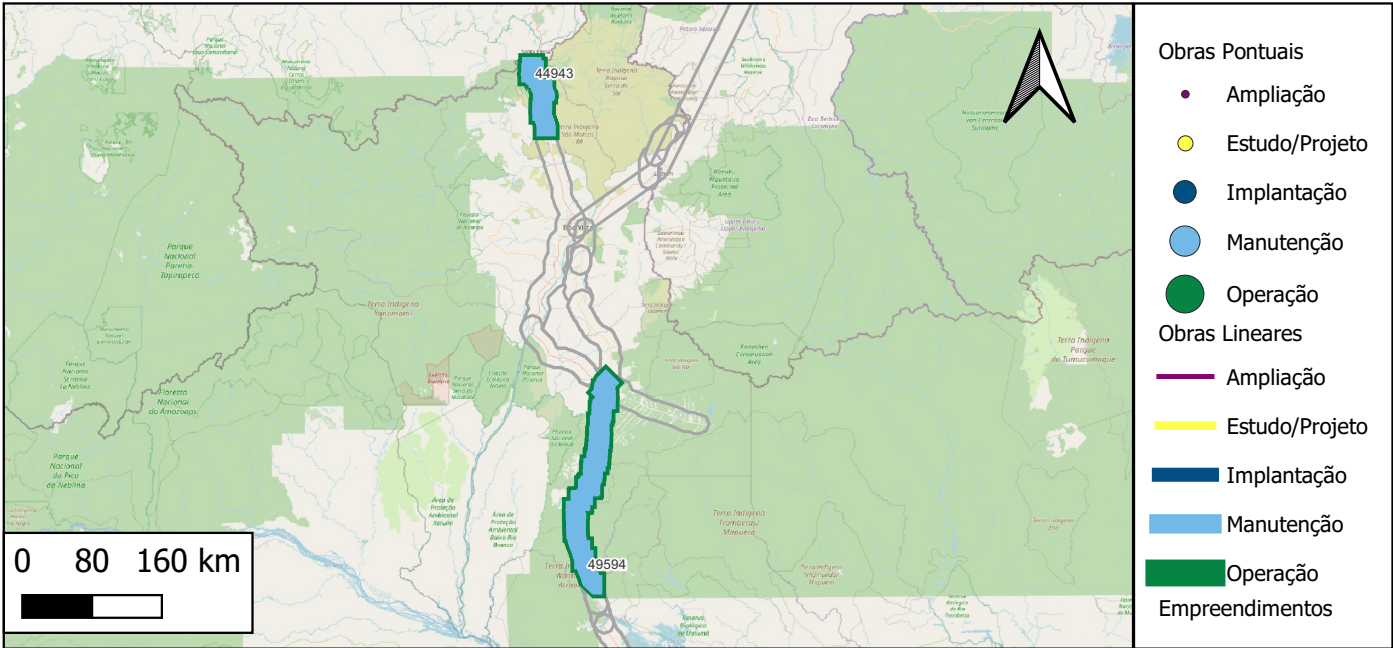
Quantidade total de obras cadastradas: 2

ID	Descrição	Grupo Serv	Tipo Serviço	Componente infra	Extensão(km)	Ano inicio	Duração	Status	Respondente
49593	Operação da BR-163/MT - PAC	Operação	Operação	Trecho Rodoviário	49	NULL	NULL	Em estudo	INFRA S.A.
44941	RESTAURAÇÃO RODOVIÁRIA NA BR-163 ENTRE O KM 1081,6 E 1131,4 COM EXTENSÃO TOTAL DE 4	Manutenção	Manutenção	Trecho Rodoviário	49	NULL	NULL	Em estudo	MT-SNTR

Notas: (i) Os dados empreendimentos e obras aqui apresentados são os que foram informados pelos respectivos respondentes. Células em branco indicam que o valor não foi informado. (ii)Todas as obras, com ou sem valores informados, tiveram seu valor global estimado durante a Modelagem Econômico-financeira adotando-se prazos e custos referenciais padronizados.

ID 21722 : Restauração da BR-174/RR - PAC

Nome Padronizado: Restauração da BR-174/RR - PAC



Respondente Empreendimento: INFRA S.A.
Responsável Execução: DNIT
Responsável Gestão: MT-SNTR

Infraestrutura principal: BR-174/RR

Status Avaliado: Em estudo

Ano declarado de início das obras: 2023;
Ano de conclusão (última obra): 0
Duração total avaliada: 0 anos.

Grupo Serv	Tipo Serviço	Componente infra	Qtd Obras	Extensão (KM)
Manutenção	Manutenção	Trecho Rodoviário	2	330
Operação	Operação	Trecho Rodoviário	1	330

Valor global declarado: R\$645.448.000, sendo R\$0 de CAPEX e R\$ 645.448.000 de OPEX.

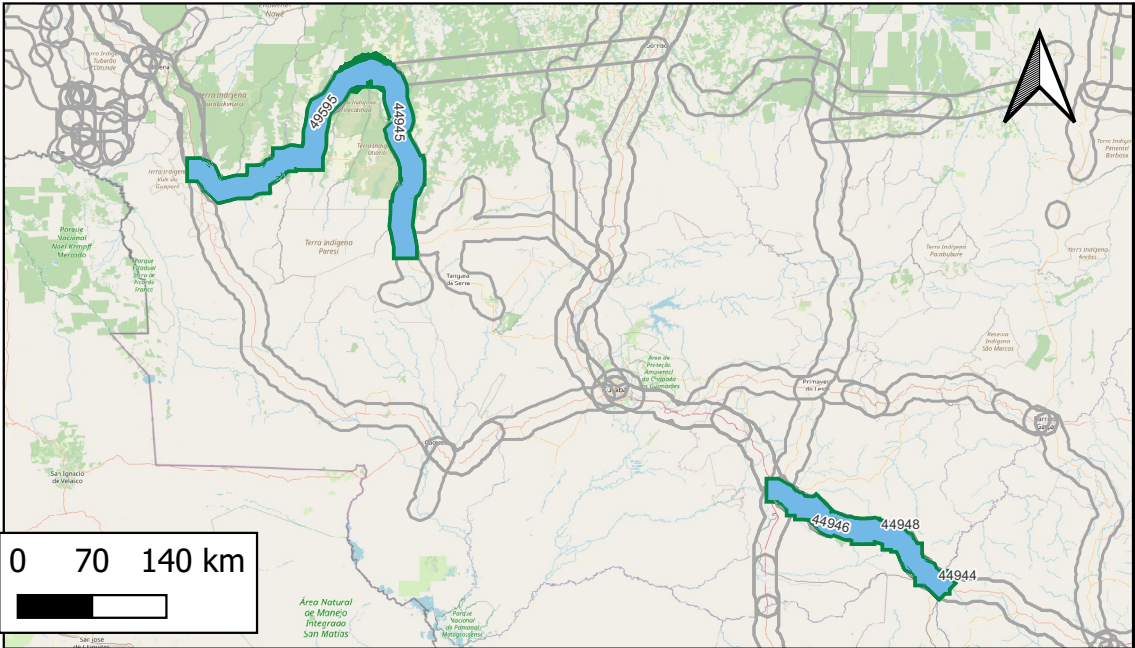
Detalhamento de Obras do Empreendimento (Limitado às 13 primeiras obras)
Quantidade total de obras cadastradas: 3

ID	Descrição	Grupo Serv	Tipo Serviço	Componente infra	Extensão(km)	Ano inicio	Duração	Status	Respondente
49594	Operação da BR-174/RR - PAC	Operação	Operação	Trecho Rodoviário	330	NULL	NULL	Paralisado	INFRA S.A.
44942	BR-174/RR - Restauração de Trecho Rodoviário - Div. RR/AM - Rorainópolis	Manutenção	Manutenção	Trecho Rodoviário	243	2025	NULL	Em estudo	MT-SNTR
44943	BR-174/RR - Restauração de Trecho Rodoviário – Entr. RR-400 – Div BR/Venezuela (Serra de Pacaré)	Manutenção	Manutenção	Trecho Rodoviário	86	2023	NULL	Paralisado	MT-SNTR

Notas: (i) Os dados empreendimentos e obras aqui apresentados são os que foram informados pelos respectivos respondentes. Células em branco indicam que o valor não foi informado. (ii)Todas as obras, com ou sem valores informados, tiveram seu valor global estimado durante a Modelagem Econômico-financeira adotando-se prazos e custos referenciais padronizados.

ID 21723 : Restauração da BR-364/MT - PAC

Nome Padronizado: Restauração da BR-364/MT - PAC



- Obras Pontuais
- Ampliação
 - Estudo/Projeto
 - Implantação
 - Manutenção
 - Operação
- Obras Lineares
- Ampliação
 - Estudo/Projeto
 - Implantação
 - Manutenção
 - Operação
- Empreendimentos

Respondente Empreendimento: INFRA S.A.
Responsável Execução: DNIT
Responsável Gestão: MT-SNTR

Infraestrutura principal: BR-364/MT

Status Avaliado: Contratado - em execução

Ano declarado de início das obras: 2014;
Ano de conclusão (última obra): 0
Duração total avaliada: 0 anos.

Grupo Serv	Tipo Serviço	Componente infra	Qtd Obras	Extensão (KM)
Manutenção	Manutenção	Trecho Rodoviário	5	680
Operação	Operação	Trecho Rodoviário	1	652

Valor global declarado: R\$181.999.700, sendo R\$0 de CAPEX e R\$181.999.700 de OPEX.

Detalhamento de Obras do Empreendimento (Limitado às 13 primeiras obras)

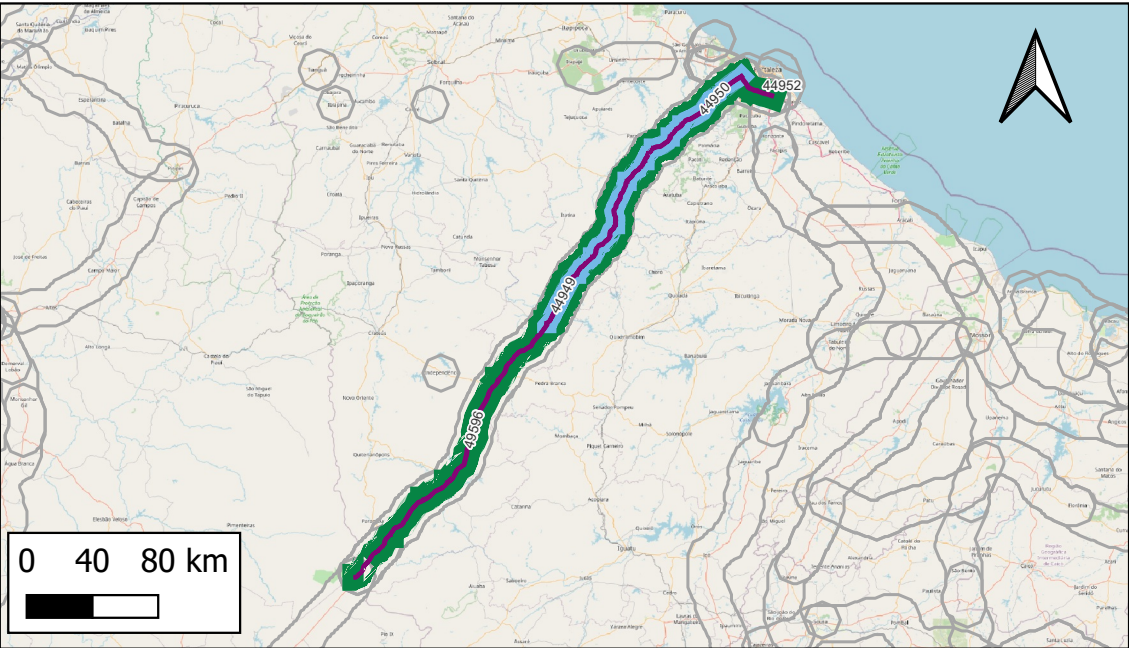
Quantidade total de obras cadastradas: 6

ID	Descrição	Grupo Serv	Tipo Serviço	Componente infra	Extensão(km)	Ano inicio	Duração	Status	Respondente
49595	Operação da BR-364/MT - PAC	Operação	Operação	Trecho Rodoviário	652	NULL	NULL	Contratado - em execução	INFRA S.A.
44944	RESTAURAÇÃO DE PISTA SIMPLES NA BR-364 ENTRE O KM 0 E 1,5 COM EXTENSÃO TOTAL DE 1,5 km	Manutenção	Manutenção	Trecho Rodoviário	1	NULL	NULL	Em estudo	MT-SNTR
44945	RESTAURAÇÃO - BR-364 - KM 799,30 AO 980,20 - EXTENSÃO 180,9	Manutenção	Manutenção	Trecho Rodoviário	216	NULL	NULL	Em estudo	MT-SNTR
44946	RESTAURAÇÃO DE PISTA SIMPLES NA BR-364 ENTRE 112,9 E 201	Manutenção	Manutenção	Trecho Rodoviário	106	NULL	NULL	Em estudo	MT-SNTR
44947	BR-364/MT CREMA - KM 994,80A 1265,36 - EXTENSÃO 270,5	Manutenção	Manutenção	Trecho Rodoviário	262	2014	NULL	Contratado - em execução	MT-SNTR
44948	RESTAURAÇÃO DE PISTA SIMPLES NA BR-364 ENTRE 1,5 E 112,9 COM EXTENSÃO TOTAL DE 111,4 km	Manutenção	Manutenção	Trecho Rodoviário	95	2017	NULL	Contratado - em execução	MT-SNTR

Notas: (i) Os dados empreendimentos e obras aqui apresentados são os que foram informados pelos respectivos respondentes. Células em branco indicam que o valor não foi informado. (ii) Todas as obras, com ou sem valores informados, tiveram seu valor global estimado durante a Modelagem Econômico-financeira adotando-se prazos e custos referenciais padronizados.

ID 21724 : Restauração e Ampliação da BR-020/CE - PAC

Nome Padronizado: Restauração e Ampliação da BR-020/CE - PAC



- Obras Pontuais
- Ampliação
 - Estudo/Projeto
 - Implantação
 - Manutenção
 - Operação
- Obras Lineares
- Ampliação
 - Estudo/Projeto
 - Implantação
 - Manutenção
 - Operação
- Empreendimentos

Respondente Empreendimento: INFRA S.A.
Responsável Execução: DNIT
Responsável Gestão: MT-SNTR

Infraestrutura principal: BR-020/CE

Status Avaliado: Em estudo

Ano declarado de início das obras: 2022;
Ano de conclusão (última obra): 0
Duração total avaliada: 0 anos.

Grupo Serv	Tipo Serviço	Componente infra	Qtd Obras	Extensão (KM)
Ampliação	Ampliação	Trecho Rodoviário	2	430
Manutenção	Manutenção	Trecho Rodoviário	2	203
Operação	Operação	Trecho Rodoviário	1	430

Valor global declarado: R\$100.437.976, sendo R\$95.739.760 de CAPEX e R\$ 4.698.214 de OPEX.

Detalhamento de Obras do Empreendimento (Limitado às 13 primeiras obras)

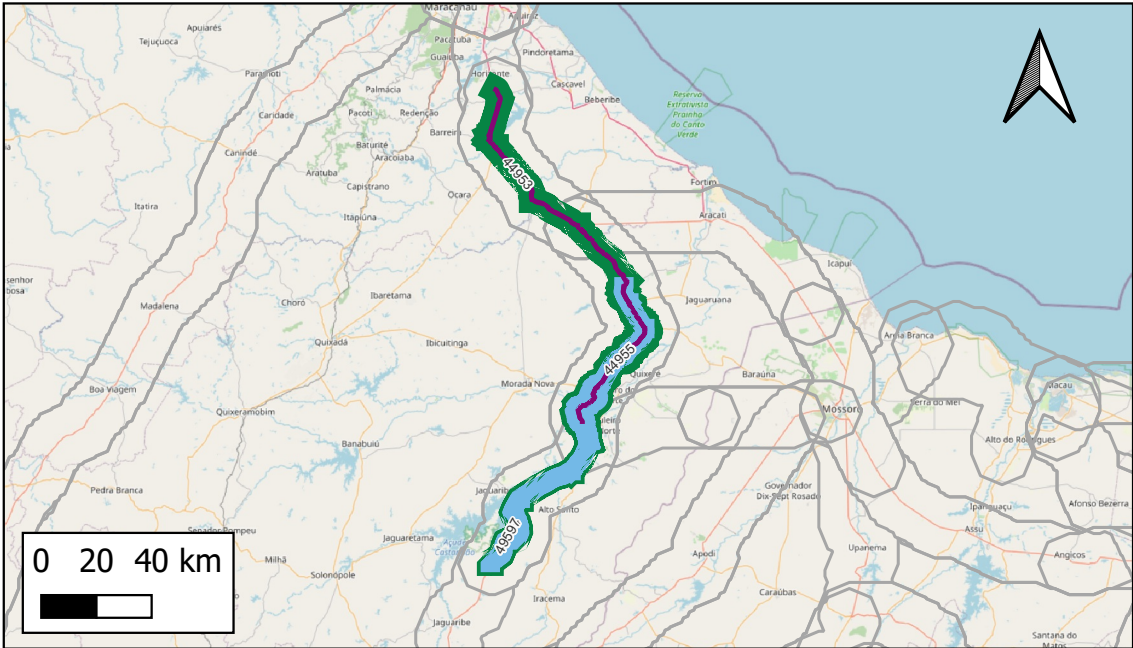
Quantidade total de obras cadastradas: 5

ID	Descrição	Grupo Serv	Tipo Serviço	Componente infra	Extensão(km)	Ano inicio	Duração	Status	Respondente
49596	Operação da BR-020/CE - PAC	Operação	Operação	Trecho Rodoviário	430	NULL	NULL	Em estudo	INFRA S.A.
44949	RESTAURAÇÃO RODOVIÁRIA NA BR-020 ENTRE O KM 203,2 E 308,8 COM EXTENSÃO TOTAL DE 105	Manutenção	Manutenção	Trecho Rodoviário	106	NULL	NULL	Em estudo	MT-SNTR
44950	RESTAURAÇÃO RODOVIÁRIA NA BR-020 ENTRE O KM 308,8 E 406,6 COM EXTENSÃO TOTAL DE 97,	Manutenção	Manutenção	Trecho Rodoviário	98	NULL	NULL	Em estudo	MT-SNTR
44951	BR-020/CE - Adequação de capacidade e Melhoria da segurança entre Caucaia e Div. CE/PI	Ampliação	Ampliação	Trecho Rodoviário	407	NULL	NULL	Em estudo	MT-SNTR
44952	Adequação do Anel Rodoviário de Fortaleza - BR-020/CE	Ampliação	Ampliação	Trecho Rodoviário	23	2022	NULL	Em estudo	MT-SNTR

Notas: (i) Os dados empreendimentos e obras aqui apresentados são os que foram informados pelos respectivos respondentes. Células em branco indicam que o valor não foi informado. (ii)Todas as obras, com ou sem valores informados, tiveram seu valor global estimado durante a Modelagem Econômico-financeira adotando-se prazos e custos referenciais padronizados.

ID 21725 : Restauração e Ampliação da BR-116/CE - PAC

Nome Padronizado: Restauração e Ampliação da BR-116/CE - PAC



- Obras Pontuais
- Ampliação
 - Estudo/Projeto
 - Implantação
 - Manutenção
 - Operação
- Obras Lineares
- Ampliação
 - Estudo/Projeto
 - Implantação
 - Manutenção
 - Operação
- Empreendimentos

Respondente Empreendimento: INFRA S.A.
Responsável Execução: DNIT
Responsável Gestão: MT-SNTR

Infraestrutura principal: BR-116/CE

Status Avaliado: Em projeto

Ano declarado de início das obras: 1900;
Ano de conclusão (última obra): 0
Duração total avaliada: 0 anos.

Grupo Serv	Tipo Serviço	Componente infra	Qtd Obras	Extensão (KM)
Ampliação	Ampliação	Trecho Rodoviário	1	66
Ampliação	Duplicação	Trecho Rodoviário	1	93
Manutenção	Manutenção	Trecho Rodoviário	1	137
Operação	Operação	Trecho Rodoviário	1	233

Valor global declarado: R\$1.659.000.100, sendo R\$1.399.000.100 de CAPEX e R\$ 260.000.000 de OPEX.

Detalhamento de Obras do Empreendimento (Limitado às 13 primeiras obras)

Quantidade total de obras cadastradas: 4

ID	Descrição	Grupo Serv	Tipo Serviço	Componente infra	Extensão(km)	Ano inicio	Duração	Status	Respondente
49597	Operação da BR-116/CE - PAC	Operação	Operação	Trecho Rodoviário	233	NULL	NULL	Em estudo	INFRA S.A.
44954	RESTAURAÇÃO RODOVIÁRIA NA BR-116 ENTRE O KM 144 E 287 COM EXTENSÃO TOTAL DE 133 km	Manutenção	Manutenção	Trecho Rodoviário	137	1900	NULL	Em estudo	MT-SNTR
44953	BR-116/CE - Adequação Pacajus – Boqueirão do Cesário	Ampliação	Ampliação	Trecho Rodoviário	66	2023	NULL	Em projeto	MT-SNTR
44955	BR-116/CE - Adequação com duplicação Boqueirão do Cesário – Tabuleiro do Norte	Ampliação	Duplicação	Trecho Rodoviário	93	2026	NULL	Em estudo	MT-SNTR