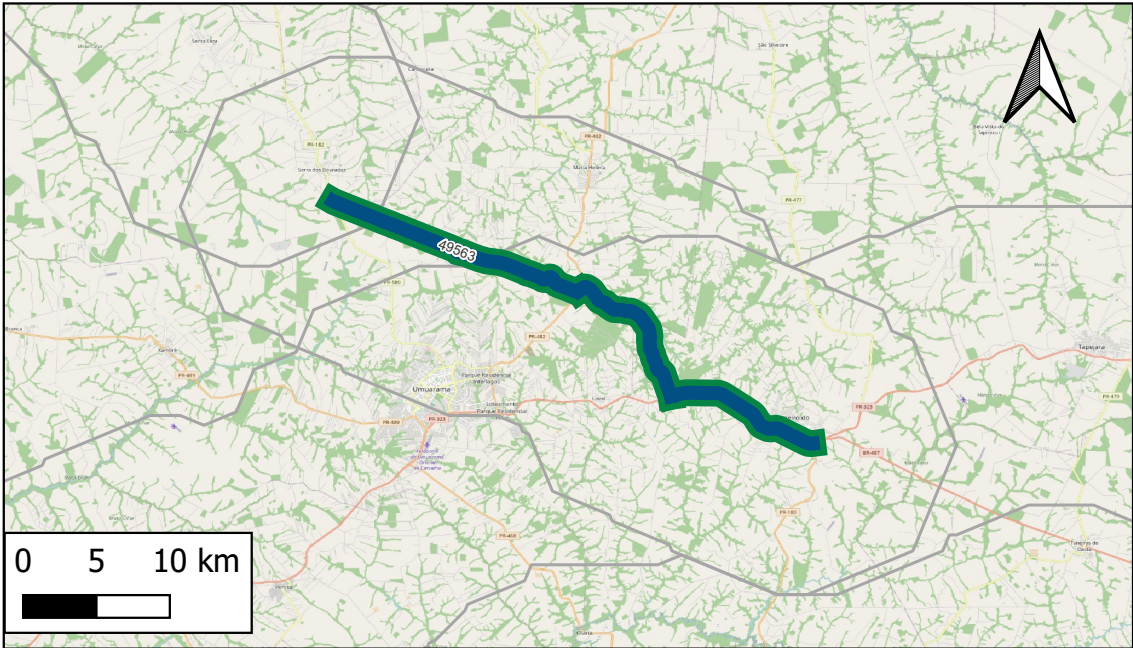


ID 21691 : Implantação da BR-487/PR - PAC

Nome Padronizado: Implantação da BR-487/PR - PAC



- Obras Pontuais
- Ampliação
 - Estudo/Projeto
 - Implantação
 - Manutenção
 - Operação
- Obras Lineares
- Ampliação
 - Estudo/Projeto
 - Implantação
 - Manutenção
 - Operação
- Empreendimentos

Respondente Empreendimento: INFRA S.A.
Responsável Execução: DNIT
Responsável Gestão: MT-SNTR

Infraestrutura principal: BR-487/PR

Status Avaliado: Em contratação (Licitação / Autorização / Adesão)

Ano declarado de início das obras: 2023;
Ano de conclusão (última obra): 0
Duração total avaliada: 0 anos.

Grupo Serv	Tipo Serviço	Componente infra	Qtd Obras	Extensão (KM)
Implantação	Implantação	Trecho Rodoviário	1	41
Operação	Operação	Trecho Rodoviário	1	41

Valor global declarado: R\$196.650.000, sendo R\$196.650.000 de CAPEX e R\$ 0 de OPEX.

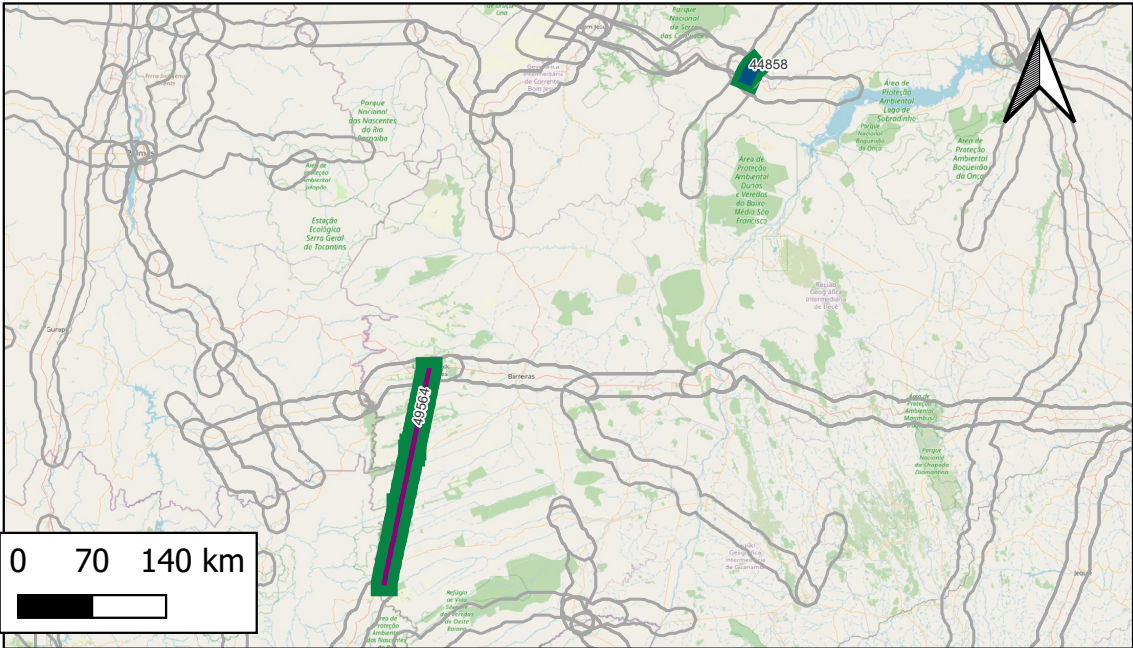
Detalhamento de Obras do Empreendimento (Limitado às 13 primeiras obras)
Quantidade total de obras cadastradas: 2

ID	Descrição	Grupo Serv	Tipo Serviço	Componente infra	Extensão(km)	Ano inicio	Duração	Status	Respondente
49563	Operação da BR-487/PR - PAC	Operação	Operação	Trecho Rodoviário	41	NULL	NULL	Em contratação (Licitação)	INFRA S.A.
44854	BR-487/PR - Construção - Serra dos Dourados – Cruzeiro do Oeste	Implantação	Implantação	Trecho Rodoviário	41	2023	NULL	Em contratação (Licitação)	MT-SNTR

Notas: (i) Os dados empreendimentos e obras aqui apresentados são os que foram informados pelos respectivos respondentes. Células em branco indicam que o valor não foi informado. (ii) Todas as obras, com ou sem valores informados, tiveram seu valor global estimado durante a Modelagem Econômico-financeira adotando-se prazos e custos referenciais padronizados.

ID 21692 : Implantação e Ampliação da BR-020/BA - PAC

Nome Padronizado: Implantação e Ampliação da BR-020/BA - PAC



- Obras Pontuais
- Ampliação
 - Estudo/Projeto
 - Implantação
 - Manutenção
 - Operação
- Obras Lineares
- Ampliação
 - Estudo/Projeto
 - Implantação
 - Manutenção
 - Operação
- Empreendimentos

Respondente Empreendimento: INFRA S.A.
Responsável Execução: DNIT
Responsável Gestão: MT-SNTR

Infraestrutura principal: BR-020/BA

Status Avaliado: Contratado - execução não iniciada

Ano declarado de início das obras: 2023;
Ano de conclusão (última obra): 0
Duração total avaliada: 0 anos.

Grupo Serv	Tipo Serviço	Componente infra	Qtd Obras	Extensão (KM)
Ampliação	Ampliação	Trecho Rodoviário	1	211
Implantação	Implantação	Trecho Rodoviário	1	11
Operação	Operação	Trecho Rodoviário	1	222

Valor global declarado: R\$68.147.450, sendo R\$68.147.450 de CAPEX e R\$ 0 de OPEX.

Detalhamento de Obras do Empreendimento (Limitado às 13 primeiras obras)

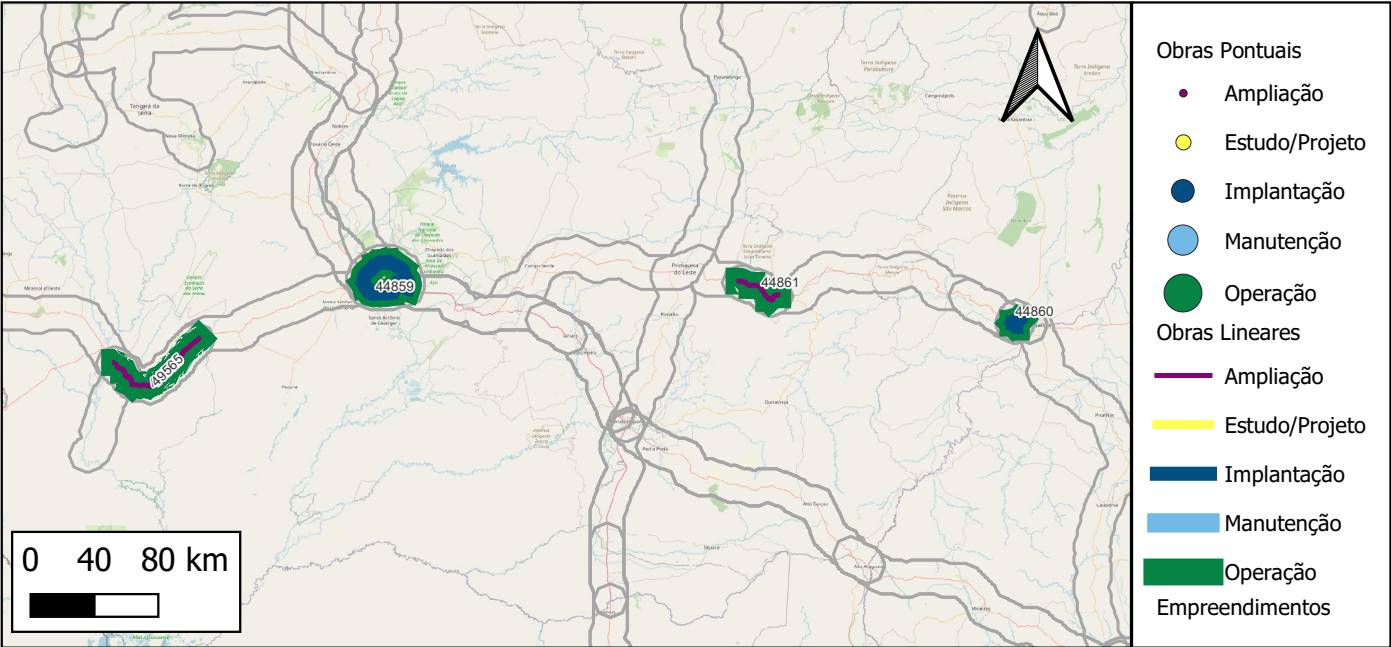
Quantidade total de obras cadastradas: 3

ID	Descrição	Grupo Serv	Tipo Serviço	Componente infra	Extensão(km)	Ano inicio	Duração	Status	Respondente
49564	Operação da BR-020/BA - PAC	Operação	Operação	Trecho Rodoviário	222	NULL	NULL	Contratado - execução não	INFRA S.A.
44858	BR-020/BA - Construção Campo Alto de Lurdes – Div BA/PI	Implantação	Implantação	Trecho Rodoviário	11	2023	NULL	Contratado - execução não	MT-SNTR
44857	BR-020/BA - LOTES 4 E 5 - ADEQUAÇÃO DE CAPACIDADE - DIV. GO/BA - LUIZ EDUARDO MAGALHÃ	Ampliação	Ampliação	Trecho Rodoviário	211	NULL	NULL	Em estudo	MT-SNTR

Notas: (i) Os dados empreendimentos e obras aqui apresentados são os que foram informados pelos respectivos respondentes. Células em branco indicam que o valor não foi informado. (ii)Todas as obras, com ou sem valores informados, tiveram seu valor global estimado durante a Modelagem Econômico-financeira adotando-se prazos e custos referenciais padronizados.

ID 21693 : Implantação e Ampliação da BR-070/MT - PAC

Nome Padronizado: Implantação e Ampliação da BR-070/MT - PAC



Respondente Empreendimento: INFRA S.A.
Responsável Execução: DNIT
Responsável Gestão: MT-SNTR

Infraestrutura principal: BR-070/MT

Status Avaliado: Contratado - em execução

Ano declarado de início das obras: 2017;
Ano de conclusão (última obra): 0
Duração total avaliada: 0 anos.

Grupo Serv	Tipo Serviço	Componente infra	Qtd Obras	Extensão (KM)
Ampliação	Ampliação	Trecho Rodoviário	2	112
Implantação	Implantação	Trecho Rodoviário	2	87
Operação	Operação	Trecho Rodoviário	1	200

Valor global declarado: R\$369.368.320, sendo R\$369.368.320 de CAPEX e R\$ 0 de OPEX.

Detalhamento de Obras do Empreendimento (Limitado às 13 primeiras obras)

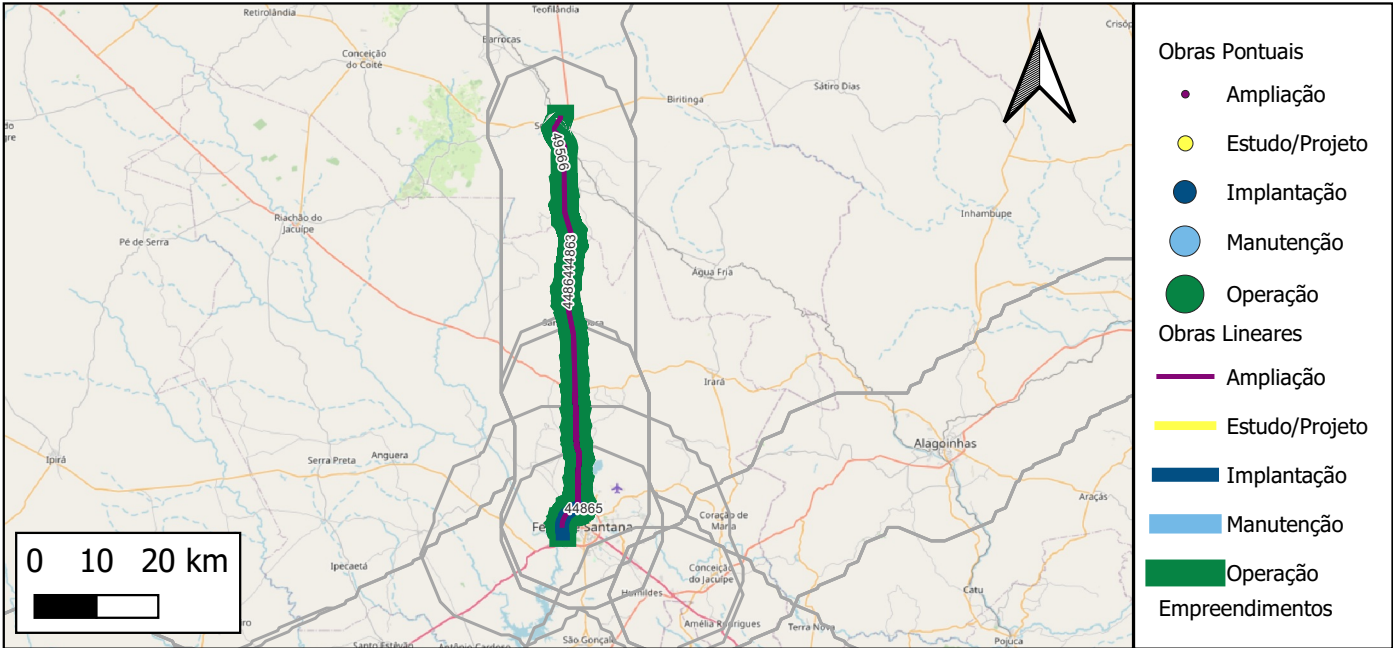
Quantidade total de obras cadastradas: 5

ID	Descrição	Grupo Serv	Tipo Serviço	Componente infra	Extensão(km)	Ano inicio	Duração	Status	Respondente
49565	Operação da BR-070/MT - PAC	Operação	Operação	Trecho Rodoviário	200	NULL	NULL	Em projeto	INFRA S.A.
44859	BR-070/163/364/MT - CONTORNO RODOVIÁRIO DE CUIABÁ	Implantação	Implantação	Trecho Rodoviário	76	2022	NULL	Contratado - em execução	MT-SNTR
44860	BR-070/MT - CONTORNO RODOVIÁRIO DE BARRA DO GARÇAS	Implantação	Implantação	Trecho Rodoviário	11	2017	NULL	Contratado - em execução	MT-SNTR
44861	ELIMINAÇÃO DE PONTOS CRÍTICOS NA BR-070 ENTRE O KM 201 E 234 COM EXTENSÃO TOTAL DE	Ampliação	Ampliação	Trecho Rodoviário	33	2022	NULL	Contratado - em execução	MT-SNTR
44862	BR-070/MT - DUPLICAÇÃO TREVO DO LARGATO A LIVRAMENTO E TRAV. URBANA DE CÁCERES - AC	Ampliação	Ampliação	Trecho Rodoviário	79	NULL	NULL	Em projeto	MT-SNTR

Notas: (i) Os dados empreendimentos e obras aqui apresentados são os que foram informados pelos respectivos respondentes. Células em branco indicam que o valor não foi informado. (ii)Todas as obras, com ou sem valores informados, tiveram seu valor global estimado durante a Modelagem Econômico-financeira adotando-se prazos e custos referenciais padronizados.

ID 21694 : Implantação e Ampliação da BR-116/BA - PAC

Nome Padronizado: Implantação e Ampliação da BR-116/BA - PAC



Respondente Empreendimento: INFRA S.A.
Responsável Execução: DNIT
Responsável Gestão: MT-SNTR

Infraestrutura principal: BR-116/BA

Status Avaliado: Contratado - em execução

Ano declarado de início das obras: 2014;
Ano de conclusão (última obra): 0
Duração total avaliada: 0 anos.

Grupo Serv	Tipo Serviço	Componente infra	Qtd Obras	Extensão (KM)
Ampliação	Duplicação	Trecho Rodoviário	2	104
Implantação	Implantação	Trecho Rodoviário	1	6
Operação	Operação	Trecho Rodoviário	1	73

Valor global declarado: R\$631.991.740, sendo R\$631.991.740 de CAPEX e R\$ 0 de OPEX.

Detalhamento de Obras do Empreendimento (Limitado às 13 primeiras obras)

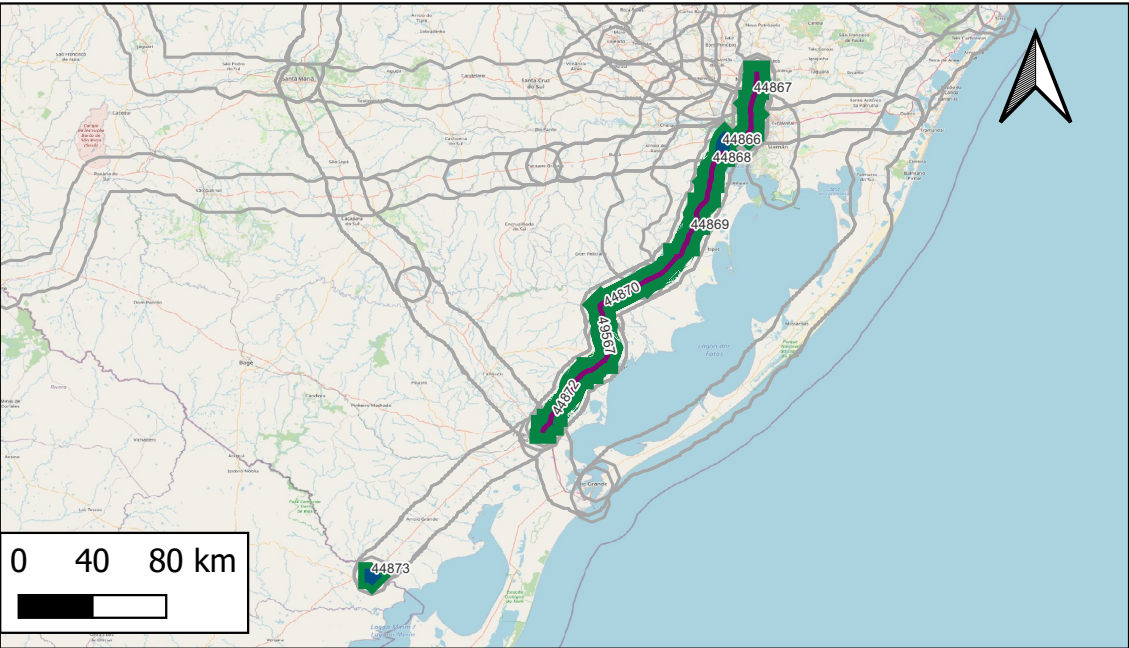
Quantidade total de obras cadastradas: 4

ID	Descrição	Grupo Serv	Tipo Serviço	Componente infra	Extensão(km)	Ano inicio	Duração	Status	Respondente
49566	Operação da BR-116/BA - PAC	Operação	Operação	Trecho Rodoviário	73	NULL	NULL	Contratado - em execução	INFRA S.A.
44865	BR-116/BA - CONTORNO OESTE DE FEIRA DE SANTANA	Implantação	Implantação	Trecho Rodoviário	6	2014	NULL	Contratado - em execução	MT-SNTR
44863	BR-116/BA - LOTE 5 - ADEQUAÇÃO - DIV. PE/BA (IBÓ) - FEIRA DE SANTANA	Ampliação	Duplicação	Trecho Rodoviário	46	2014	NULL	Contratado - em execução	MT-SNTR
44864	BR-116/BA - ADEQUAÇÃO - DIV. PE/BA (IBÓ) - FEIRA DE SANTANA	Ampliação	Duplicação	Trecho Rodoviário	58	2014	NULL	Contratado - em execução	MT-SNTR

Notas: (i) Os dados empreendimentos e obras aqui apresentados são os que foram informados pelos respectivos respondentes. Células em branco indicam que o valor não foi informado. (ii) Todas as obras, com ou sem valores informados, tiveram seu valor global estimado durante a Modelagem Econômico-financeira adotando-se prazos e custos referenciais padronizados.

ID 21695 : Implantação e Ampliação da BR-116/RS - PAC

Nome Padronizado: Implantação e Ampliação da BR-116/RS - PAC



- Obras Pontuais
- Ampliação
 - Estudo/Projeto
 - Implantação
 - Manutenção
 - Operação
- Obras Lineares
- Ampliação
 - Estudo/Projeto
 - Implantação
 - Manutenção
 - Operação Empreendimentos

Respondente Empreendimento: INFRA S.A.
Responsável Execução: DNIT
Responsável Gestão: MT-SNTR

Infraestrutura principal: BR-116/RS

Status Avaliado: Contratado - em execução

Ano declarado de início das obras: 2012;
Ano de conclusão (última obra): 0
Duração total avaliada: 0 anos.

Grupo Serv	Tipo Serviço	Componente infra	Qtd Obras	Extensão (KM)
Ampliação	Ampliação	Trecho Rodoviário	5	215
Ampliação	Duplicação	Trecho Rodoviário	1	48
Implantação	Implantação	OAE Rodoviária	2	9
Operação	Operação	Trecho Rodoviário	1	272

Valor global declarado: R\$1.921.900.000, sendo R\$1.921.900.000 de CAPEX e R\$ 0 de OPEX.

Detalhamento de Obras do Empreendimento (Limitado às 13 primeiras obras)

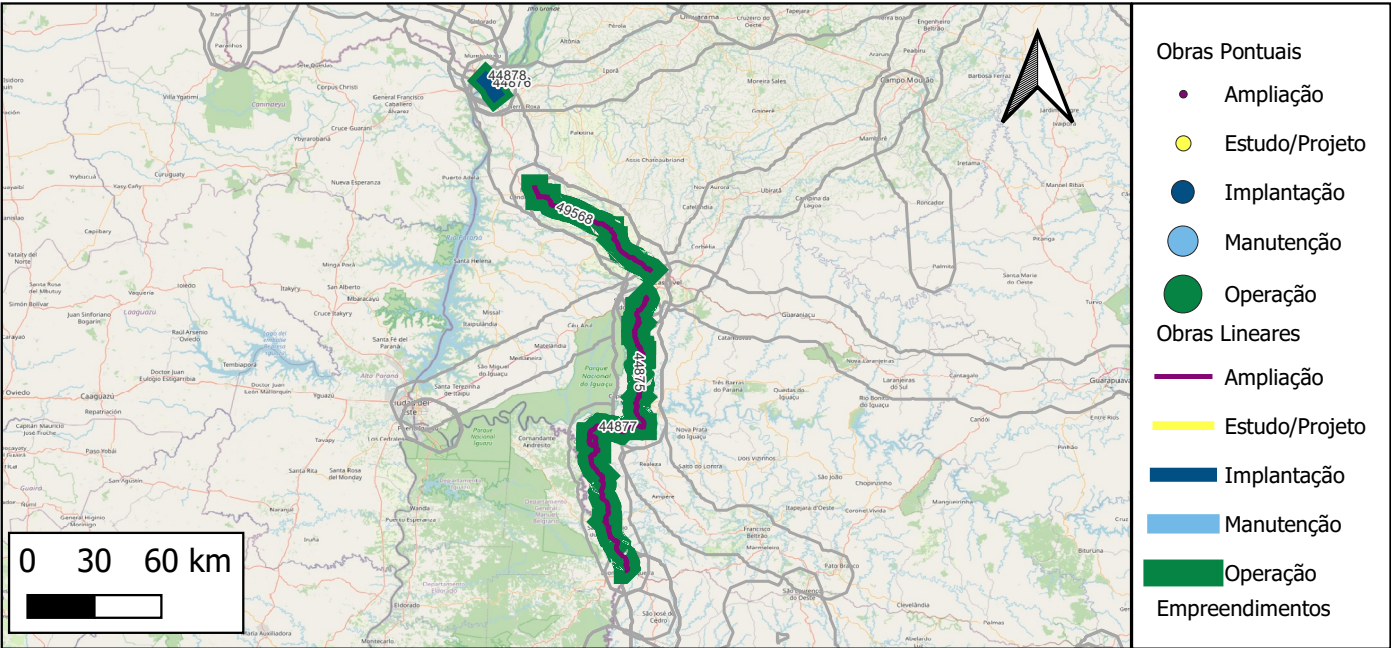
Quantidade total de obras cadastradas: 9

ID	Descrição	Grupo Serv	Tipo Serviço	Componente infra	Extensão(km)	Ano inicio	Duração	Status	Respondente
49567	Operação da BR-116/RS - PAC	Operação	Operação	Trecho Rodoviário	272	NULL	NULL	Em projeto	INFRA S.A.
44866	BR-116/290/RS - CONSTRUCAO DA SEGUNDA PONTE SOBRE O RIO GUAIBA E ACESSOS	Implantação	Implantação	OAE Rodoviária	9	2014	NULL	Paralisado	MT-SNTR
44873	BR-116/RS - Construção Ponte Fronteira Brasil-Urugai - Jaguarão	Implantação	Implantação	OAE Rodoviária	0	2024	NULL	Em projeto	MT-SNTR
44867	BR-116/RS - ADEQUACAO DE TRECHO RODOVIARIO - PORTO ALEGRE - NOVO HAMBURGO	Ampliação	Ampliação	Trecho Rodoviário	39	2020	NULL	Contratado - em execução	MT-SNTR
44869	BR-116/RS - LOTE 3 E 4 - ADEQUACAO DE TRECHO RODOVIARIO - PORTO ALEGRE - PELOTAS	Ampliação	Ampliação	Trecho Rodoviário	27	2012	NULL	Contratado - execução não	MT-SNTR
44870	BR-116/RS - LOTE 5 - ADEQUACAO DE TRECHO RODOVIARIO - PORTO ALEGRE - PELOTAS	Ampliação	Ampliação	Trecho Rodoviário	53	2012	NULL	Contratado - em execução	MT-SNTR
44871	BR-116/RS - LOTE 6 - ADEQUACAO DE TRECHO RODOVIARIO - PORTO ALEGRE - PELOTAS	Ampliação	Ampliação	Trecho Rodoviário	38	2012	NULL	Contratado - execução não	MT-SNTR
44872	BR-116/RS - LOTE 7 - ADEQUACAO DE TRECHO RODOVIARIO - PORTO ALEGRE - PELOTAS	Ampliação	Ampliação	Trecho Rodoviário	59	2012	NULL	Contratado - em execução	MT-SNTR
44868	BR-116/RS - LOTES 1 E 2 - ADEQUACAO DE TRECHO RODOVIARIO - PORTO ALEGRE - PELOTAS	Ampliação	Duplicação	Trecho Rodoviário	48	2012	NULL	Contratado - em execução	MT-SNTR

Notas: (i) Os dados empreendimentos e obras aqui apresentados são os que foram informados pelos respectivos respondentes. Células em branco indicam que o valor não foi informado. (ii)Todas as obras, com ou sem valores informados, tiveram seu valor global estimado durante a Modelagem Econômico-financeira adotando-se prazos e custos referenciais padronizados.

ID 21696 : Implantação e Ampliação da BR-163/PR - PAC

Nome Padronizado: Implantação e Ampliação da BR-163/PR - PAC



Respondente Empreendimento: INFRA S.A.
Responsável Execução: DNIT
Responsável Gestão: MT-SNTR

Infraestrutura principal: BR-163/PR

Status Avaliado: Contratado - em execução

Ano declarado de início das obras: 2014;
Ano de conclusão (última obra): 0
Duração total avaliada: 0 anos.

Grupo Serv	Tipo Serviço	Componente infra	Qtd Obras	Extensão (KM)
Ampliação	Ampliação	Trecho Rodoviário	1	122
Ampliação	Duplicação	Trecho Rodoviário	2	149
Implantação	Implantação	OAE Rodoviária	1	4
Implantação	Implantação	Trecho Rodoviário	1	3
Operação	Operação	Trecho Rodoviário	1	278

Valor global declarado: R\$538.229.000, sendo R\$538.229.000 de CAPEX e R\$ 0 de OPEX.

Detalhamento de Obras do Empreendimento (Limitado às 13 primeiras obras)

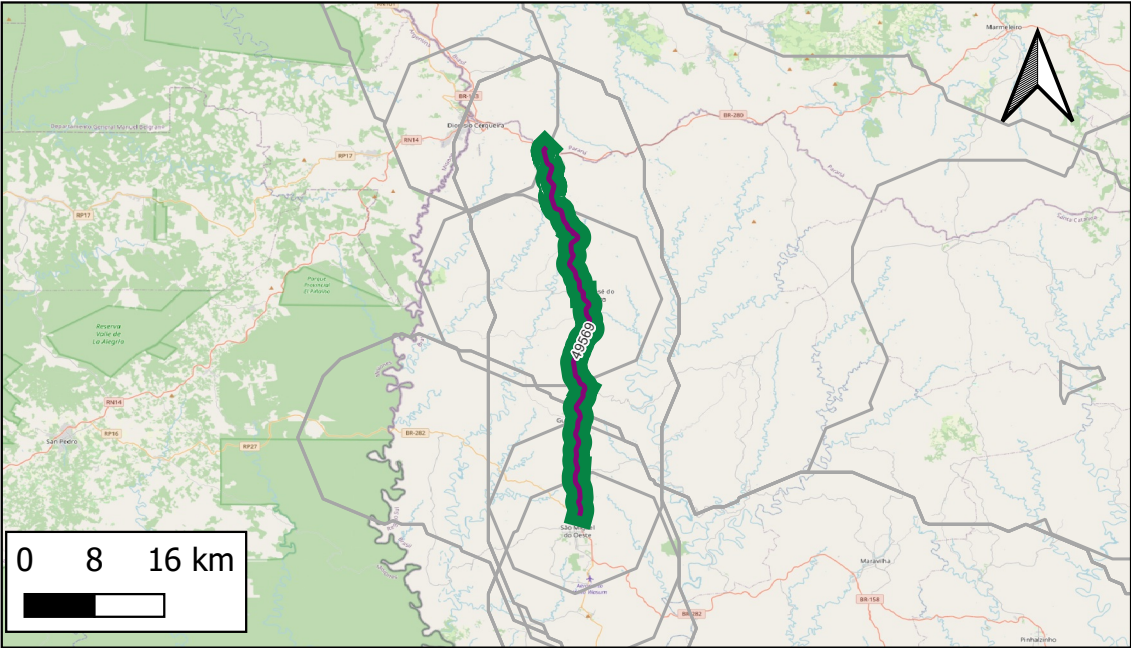
Quantidade total de obras cadastradas: 6

ID	Descrição	Grupo Serv	Tipo Serviço	Componente infra	Extensão(km)	Ano inicio	Duração	Status	Respondente
49568	Operação da BR-163/PR - PAC	Operação	Operação	Trecho Rodoviário	278	NULL	NULL	Em estudo	INFRA S.A.
44876	BR-163/PR - IMPLANTAÇÃO DO CONTORNO DE GUAÍRA (LESTE)	Implantação	Implantação	Trecho Rodoviário	4	NULL	NULL	Em estudo	MT-SNTR
44878	RECUPERAÇÃO DA PONTE AYRTON SENNA (GUAÍRA) E ACESSOS	Implantação	Implantação	OAE Rodoviária	4	NULL	NULL	Em estudo	MT-SNTR
44877	BR-163/PR - AMPLIAÇÃO DE CAPACIDADE ENTRE MARMELÂNDIA E BARRAÇÃO	Ampliação	Ampliação	Trecho Rodoviário	122	NULL	NULL	Em estudo	MT-SNTR
44874	BR-163/PR - ADEQUACAO DE TRECHO RODOVIARIO - CASCAVEL - MARECHAL CANDIDO RONDON	Ampliação	Duplicação	Trecho Rodoviário	73	2014	NULL	Contratado - em execução	MT-SNTR
44875	BR-163/PR - ADEQUACAO DE TRECHO RODOVIARIO - ENTRONCAMENTO BR-277 (ACESSO CASCAV	Ampliação	Duplicação	Trecho Rodoviário	76	2014	NULL	Contratado - em execução	MT-SNTR

Notas: (i) Os dados empreendimentos e obras aqui apresentados são os que foram informados pelos respectivos respondentes. Células em branco indicam que o valor não foi informado. (ii)Todas as obras, com ou sem valores informados, tiveram seu valor global estimado durante a Modelagem Econômico-financeira adotando-se prazos e custos referenciais padronizados.

ID 21697 : Implantação e Ampliação da BR-163/SC - PAC

Nome Padronizado: Implantação e Ampliação da BR-163/SC - PAC



- Obras Pontuais
- Ampliação
 - Estudo/Projeto
 - Implantação
 - Manutenção
 - Operação
- Obras Lineares
- Ampliação
 - Estudo/Projeto
 - Implantação
 - Manutenção
 - Operação
- Empreendimentos

Respondente Empreendimento: INFRA S.A.
Responsável Execução: DNIT
Responsável Gestão: MT-SNTR

Infraestrutura principal: BR-163/SC

Status Avaliado: Contratado - em execução

Ano declarado de início das obras: 2019;
Ano de conclusão (última obra): 0
Duração total avaliada: 0 anos.

Grupo Serv	Tipo Serviço	Componente infra	Qtd Obras	Extensão (KM)
Ampliação	Ampliação	Trecho Rodoviário	1	52
Implantação	Implantação	OAE Rodoviária	1	1
Operação	Operação	Trecho Rodoviário	1	52

Valor global declarado: R\$157.040.000, sendo R\$157.040.000 de CAPEX e R\$ 0 de OPEX.

Detalhamento de Obras do Empreendimento (Limitado às 13 primeiras obras)

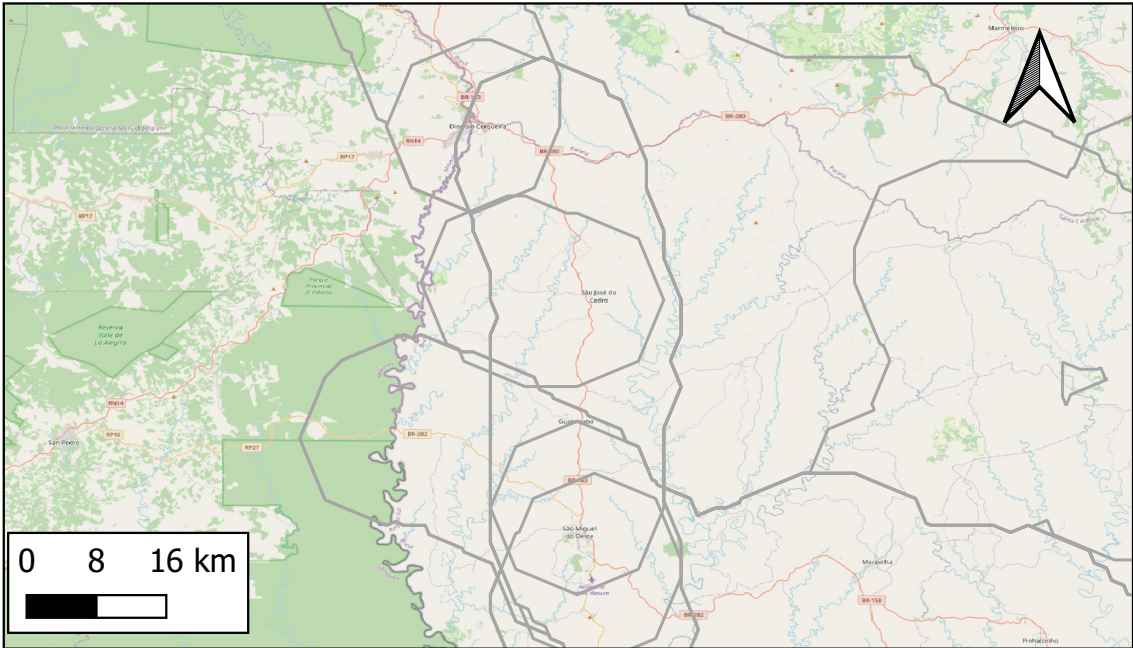
Quantidade total de obras cadastradas: 3

ID	Descrição	Grupo Serv	Tipo Serviço	Componente infra	Extensão(km)	Ano inicio	Duração	Status	Respondente
49569	Operação da BR-163/SC - PAC	Operação	Operação	Trecho Rodoviário	52	NULL	NULL	Em estudo	INFRA S.A.
44880	BR-163/SC - CONSTRUÇÃO DE PONTE SOBRE O RIO URUGUAI	Implantação	Implantação	OAE Rodoviária	1	NULL	NULL	Em estudo	MT-SNTR
44879	BR-163/SC - ADEQUACAO DE TRECHO RODOVIARIO - SAO MIGUEL DO OESTE - DIVISA SC/PR	Ampliação	Ampliação	Trecho Rodoviário	52	2019	NULL	Contratado - em execução	MT-SNTR

Notas: (i) Os dados empreendimentos e obras aqui apresentados são os que foram informados pelos respectivos respondentes. Células em branco indicam que o valor não foi informado. (ii)Todas as obras, com ou sem valores informados, tiveram seu valor global estimado durante a Modelagem Econômico-financeira adotando-se prazos e custos referenciais padronizados.

ID 21698 : Implantação e Ampliação da BR-230/AM - PAC

Nome Padronizado: Implantação e Ampliação da BR-230/AM - PAC



- Obras Pontuais
- Ampliação
 - Estudo/Projeto
 - Implantação
 - Manutenção
 - Operação
- Obras Lineares
- Ampliação
 - Estudo/Projeto
 - Implantação
 - Manutenção
 - Operação
- Empreendimentos

Respondente Empreendimento: INFRA S.A.
Responsável Execução: DNIT
Responsável Gestão: MT-SNTR

Infraestrutura principal: BR-230/AM

Status Avaliado: Em projeto

Ano declarado de início das obras: 0;
Ano de conclusão (última obra): 0
Duração total avaliada: 0 anos.

Grupo Serv	Tipo Serviço	Componente infra	Qtd Obras	Extensão (KM)
Ampliação	Ampliação	Trecho Rodoviário	1	1
Implantação	Implantação	OAE Rodoviária	1	0
Operação	Operação	Trecho Rodoviário	1	1

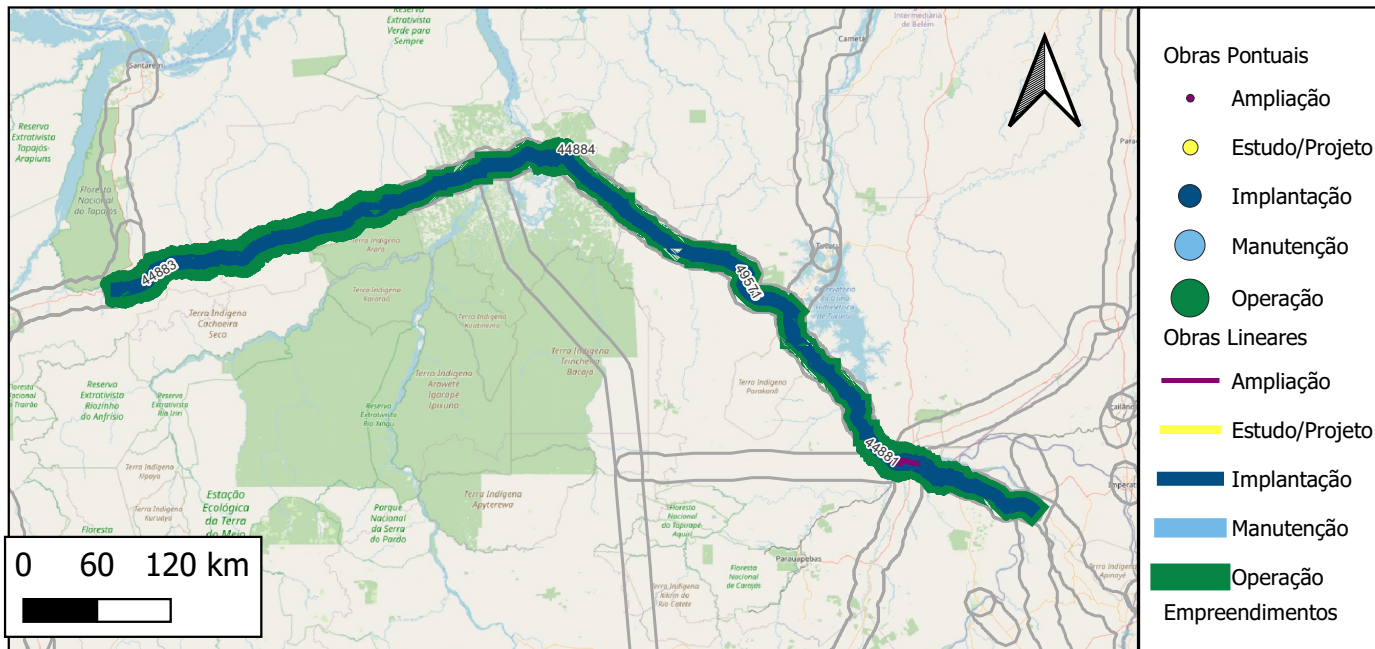
Valor global declarado: R\$643.868, sendo R\$643.868 de CAPEX e R\$ 0 de OPEX.

Detalhamento de Obras do Empreendimento (Limitado às 13 primeiras obras)

Quantidade total de obras cadastradas: 3

ID	Descrição	Grupo Serv	Tipo Serviço	Componente infra	Extensão(km)	Ano inicio	Duração	Status	Respondente
49570	Operação da BR-230/AM - PAC	Operação	Operação	Trecho Rodoviário	1	NULL	NULL	Em projeto	INFRA S.A.
44855	BR-230/AM - CONSTRUÇÃO DA PONTE SOBRE O RIO MUCUIM	Implantação	Implantação	OAE Rodoviária	0	NULL	NULL	Em projeto	MT-SNTR
44856	BR-230/AM - Melhoramento da Segurança Viária e da Adequação da Capacidade da Travessia Urb	Ampliação	Ampliação	Trecho Rodoviário	1	NULL	NULL	Em projeto	MT-SNTR

Nome Padronizado: Implantação e Ampliação da BR-230/PA - PAC



Respondente Empreendimento: INFRA S.A.
Responsável Execução: DNIT
Responsável Gestão: MT-SNTR

Infraestrutura principal: BR-230/PA

Status Avaliado: Contratado - em execução

Ano declarado de início das obras: 2012;

Ano de conclusão (última obra): 0

Duração total avaliada: 0 anos.

Grupo Serv	Tipo Serviço	Componente infra	Qtd Obras	Extensão (KM)
Ampliação	Ampliação	Trecho Rodoviário	1	45
Implantação	Implantação	OAE Rodoviária	2	351
Implantação	Implantação	Trecho Rodoviário	2	882
Operação	Operação	Trecho Rodoviário	1	973

Valor global declarado: R\$838.489.900, sendo R\$838.489.900 de CAPEX e R\$ 0 de OPEX.

Detalhamento de Obras do Empreendimento (Limitado às 13 primeiras obras)

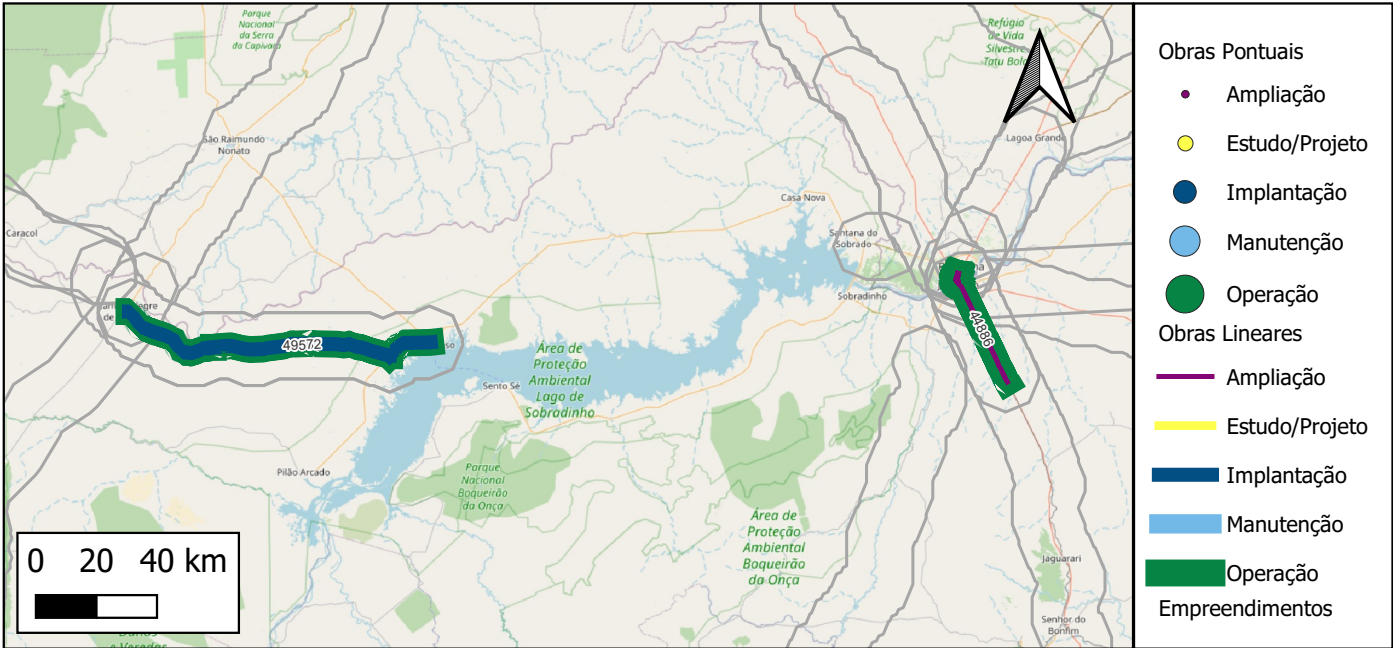
Quantidade total de obras cadastradas: 6

ID	Descrição	Grupo Serv	Tipo Serviço	Componente infra	Extensão(km)	Ano início	Duração	Status	Responsável
49571	Operação da BR-230/PA - PAC	Operação	Operação	Trecho Rodoviário	973	NULL	NULL	Contratado - em execução	INFRA S.A.
44882	BR-230/PA - CONSTRUCAO DE TRECHO RODOVIARIO - MEDICILÂNDIA - RURÓPOLIS	Implantação	Implantação	Trecho Rodoviário	253	2012	NULL	Contratado - em execução	MT-SNTR
44883	BR-230/PA - CONSTRUCAO DE PONTES NO TRECHO RODOVIARIO - ALTAMIRA - RURÓPOLIS	Implantação	Implantação	OAE Rodoviária	343	2013	NULL	Contratado - em execução	MT-SNTR
44884	BR-230/PA - PONTE RIO XINGU - CONSTRUCAO DE TRECHO RODOVIARIO - DIVISA PA/TO - ALTAMIRA	Implantação	Implantação	OAE Rodoviária	8	2023	NULL	Contratado - em execução	MT-SNTR
44885	BR-230/PA - LOTE 2 - CONSTRUCAO DE TRECHO RODOVIARIO - DIVISA PA/TO - ALTAMIRA	Implantação	Implantação	Trecho Rodoviário	629	2020	NULL	Contratado - em execução	MT-SNTR
44881	BR-230/222/155/PA - ADEQUAÇÃO DE CAPACIDADE COM IMPLANTAÇÃO, DUPLICAÇÃO, RESTAURAÇÃO	Ampliação	Ampliação	Trecho Rodoviário	45	NULL	NULL	Em projeto	MT-SNTR

Notas: (i) Os dados empreendimentos e obras aqui apresentados são os que foram informados pelos respectivos respondentes. Células em branco indicam que o valor não foi informado. (ii) Todas as obras, com ou sem valores informados, tiveram seu valor global estimado durante a Modelagem Econômico-financeira adotando-se prazos e custos referenciais padronizados.

ID 21700 : Implantação e Ampliação da BR-235/BA - PAC

Nome Padronizado: Implantação e Ampliação da BR-235/BA - PAC



Respondente Empreendimento: INFRA S.A.
Responsável Execução: DNIT
Responsável Gestão: MT-SNTR

Infraestrutura principal: BR-235/BA

Status Avaliado: Contratado - em execução

Ano declarado de início das obras: 2023;
Ano de conclusão (última obra): 0
Duração total avaliada: 0 anos.

Grupo Serv	Tipo Serviço	Componente infra	Qtd Obras	Extensão (KM)
Ampliação	Ampliação	Trecho Rodoviário	1	40
Implantação	Implantação	Trecho Rodoviário	1	109
Operação	Operação	Trecho Rodoviário	1	150

Valor global declarado: R\$332.704.960, sendo R\$332.704.960 de CAPEX e R\$ 0 de OPEX.

Detalhamento de Obras do Empreendimento (Limitado às 13 primeiras obras)

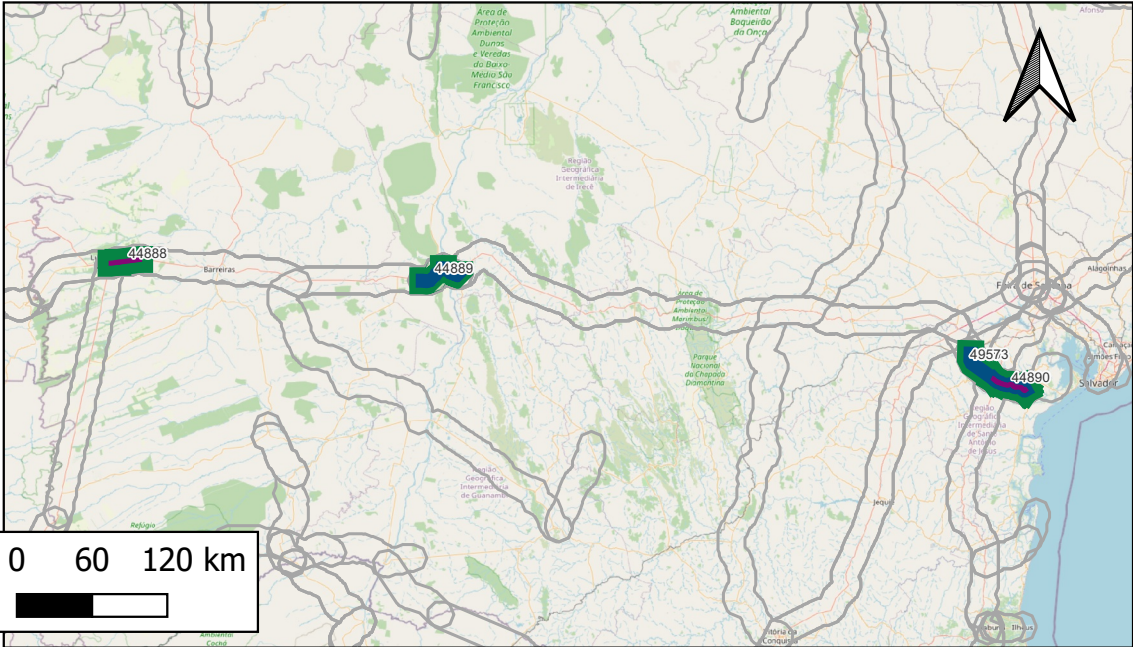
Quantidade total de obras cadastradas: 3

ID	Descrição	Grupo Serv	Tipo Serviço	Componente infra	Extensão(km)	Ano inicio	Duração	Status	Respondente
49572	Operação da BR-235/BA - PAC	Operação	Operação	Trecho Rodoviário	150	NULL	NULL	Em estudo	INFRA S.A.
44887	BR-235/BA - LOTE 10 - CONSTRUÇÃO - DIV. PI/BA - DIV. BA/SE	Implantação	Implantação	Trecho Rodoviário	109	2025	NULL	Em estudo	MT-SNTR
44886	BR-235/407/BA - ADEQUAÇÃO DA TRAVESSIA URBANA DE JUAZEIRO	Ampliação	Ampliação	Trecho Rodoviário	40	2023	NULL	Contratado - em execução	MT-SNTR

Notas: (i) Os dados empreendimentos e obras aqui apresentados são os que foram informados pelos respectivos respondentes. Células em branco indicam que o valor não foi informado. (ii)Todas as obras, com ou sem valores informados, tiveram seu valor global estimado durante a Modelagem Econômico-financeira adotando-se prazos e custos referenciais padronizados.

ID 21701 : Implantação e Ampliação da BR-242/BA - PAC

Nome Padronizado: Implantação e Ampliação da BR-242/BA - PAC



- Obras Pontuais
- Ampliação
 - Estudo/Projeto
 - Implantação
 - Manutenção
 - Operação
- Obras Lineares
- Ampliação
 - Estudo/Projeto
 - Implantação
 - Manutenção
 - Operação
- Empreendimentos

Respondente Empreendimento: INFRA S.A.
Responsável Execução: DNIT
Responsável Gestão: MT-SNTR

Infraestrutura principal: BR-242/BA

Status Avaliado: Em projeto

Ano declarado de início das obras: 2022;
Ano de conclusão (última obra): 0
Duração total avaliada: 0 anos.

Grupo Serv	Tipo Serviço	Componente infra	Qtd Obras	Extensão (KM)
Ampliação	Duplicação	Trecho Rodoviário	2	54
Implantação	Implantação	Trecho Rodoviário	2	98
Operação	Operação	Trecho Rodoviário	1	152

Valor global declarado: R\$554.970.750, sendo R\$554.970.750 de CAPEX e R\$ 0 de OPEX.

Detalhamento de Obras do Empreendimento (Limitado às 13 primeiras obras)

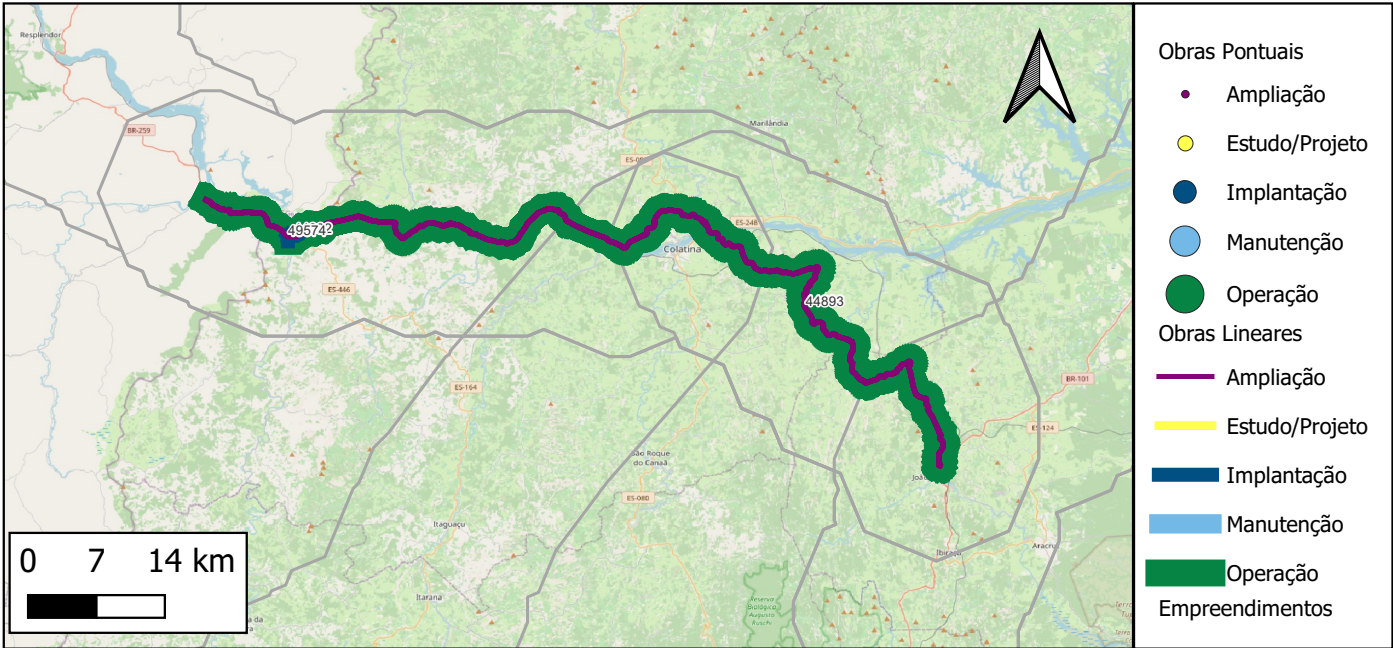
Quantidade total de obras cadastradas: 5

ID	Descrição	Grupo Serv	Tipo Serviço	Componente infra	Extensão(km)	Ano inicio	Duração	Status	Respondente
49573	Operação da BR-242/BA - PAC	Operação	Operação	Trecho Rodoviário	152	NULL	NULL	Em estudo	INFRA S.A.
44889	BR-242/BA - CONSTRUÇÃO - MUQUÉM DO SÃO FRANCISCO – DISTRITO DE JAVI – (BA-172) E IBOT	Implantação	Implantação	Trecho Rodoviário	37	NULL	NULL	Em estudo	MT-SNTR
44891	Construção da BR-242 - Castro Alves -Santo Antonio	Implantação	Implantação	Trecho Rodoviário	61	2022	NULL	Em estudo	MT-SNTR
44888	BR-242/BA - DUPLICAÇÃO - BARREIRAS – LUÍS EDUARDO MAGALHÃES	Ampliação	Duplicação	Trecho Rodoviário	23	2024	NULL	Em projeto	MT-SNTR
44890	Duplicação da BR-242 - Santo Antonio - Nazaré das Farinhas	Ampliação	Duplicação	Trecho Rodoviário	31	2022	NULL	Em estudo	MT-SNTR

Notas: (i) Os dados empreendimentos e obras aqui apresentados são os que foram informados pelos respectivos respondentes. Células em branco indicam que o valor não foi informado. (ii)Todas as obras, com ou sem valores informados, tiveram seu valor global estimado durante a Modelagem Econômico-financeira adotando-se prazos e custos referenciais padronizados.

ID 21702 : Implantação e Ampliação da BR-259/ES - PAC

Nome Padronizado: Implantação e Ampliação da BR-259/ES - PAC



Respondente Empreendimento: INFRA S.A.
Responsável Execução: DNIT
Responsável Gestão: MT-SNTR

Infraestrutura principal: BR-259/ES

Status Avaliado: Contratado - execução não iniciada

Ano declarado de início das obras: 2023;
Ano de conclusão (última obra): 0
Duração total avaliada: 0 anos.

Grupo Serv	Tipo Serviço	Componente infra	Qtd Obras	Extensão (KM)
Ampliação	Duplicação	Trecho Rodoviário	1	112
Implantação	Implantação	Trecho Rodoviário	1	2
Operação	Operação	Trecho Rodoviário	1	112

Valor global declarado: R\$13.667.146, sendo R\$13.667.146 de CAPEX e R\$ 0 de OPEX.

Detalhamento de Obras do Empreendimento (Limitado às 13 primeiras obras)

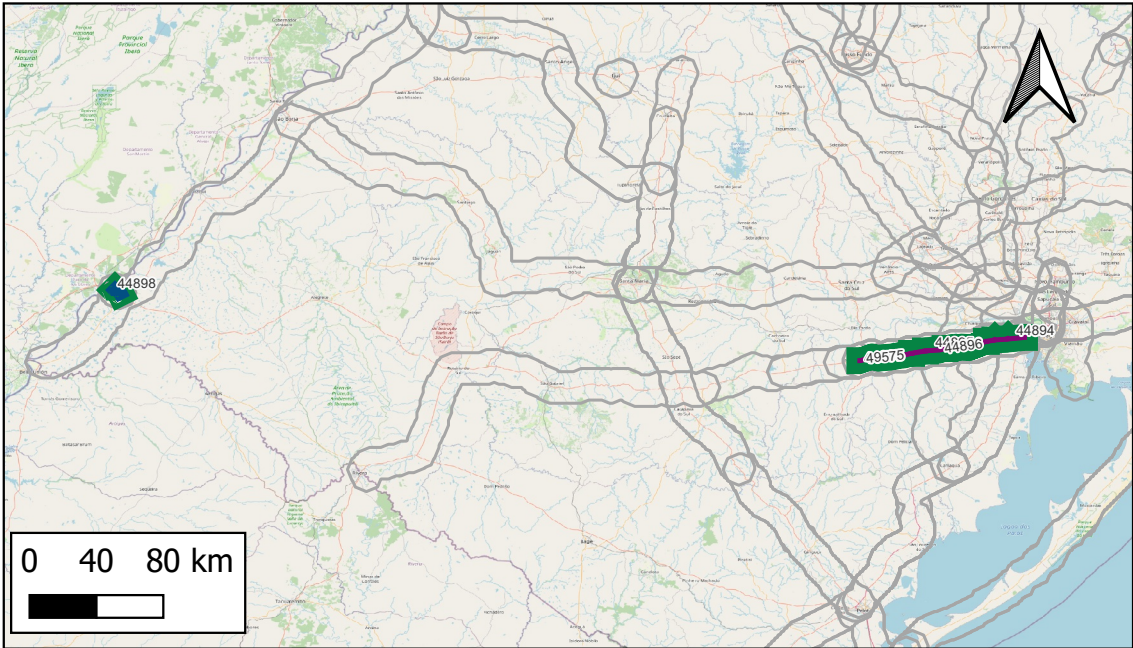
Quantidade total de obras cadastradas: 3

ID	Descrição	Grupo Serv	Tipo Serviço	Componente infra	Extensão(km)	Ano inicio	Duração	Status	Respondente
49574	Operação da BR-259/ES - PAC	Operação	Operação	Trecho Rodoviário	112	NULL	NULL	Em projeto	INFRA S.A.
44892	BR-259/ES - Construção - Acesso Guandu	Implantação	Implantação	Trecho Rodoviário	2	2023	NULL	Contratado - execução não	MT-SNTR
44893	BR-259/ES – Adequação João Neiva – Colatina - Aimorés	Ampliação	Duplicação	Trecho Rodoviário	112	NULL	NULL	Em projeto	MT-SNTR

Notas: (i) Os dados empreendimentos e obras aqui apresentados são os que foram informados pelos respectivos respondentes. Células em branco indicam que o valor não foi informado. (ii)Todas as obras, com ou sem valores informados, tiveram seu valor global estimado durante a Modelagem Econômico-financeira adotando-se prazos e custos referenciais padronizados.

ID 21703 : Implantação e Ampliação da BR-290/RS - PAC

Nome Padronizado: Implantação e Ampliação da BR-290/RS - PAC



- Obras Pontuais
- Ampliação
 - Estudo/Projeto
 - Implantação
 - Manutenção
 - Operação
- Obras Lineares
- Ampliação
 - Estudo/Projeto
 - Implantação
 - Manutenção
 - Operação Empreendimentos

Respondente Empreendimento: INFRA S.A.
Responsável Execução: DNIT
Responsável Gestão: MT-SNTR

Infraestrutura principal: BR-290/RS

Status Avaliado: Contratado - em execução

Ano declarado de início das obras: 2014;
Ano de conclusão (última obra): 0
Duração total avaliada: 0 anos.

Grupo Serv	Tipo Serviço	Componente infra	Qtd Obras	Extensão (KM)
Ampliação	Ampliação	Trecho Rodoviário	3	80
Ampliação	Duplicação	Trecho Rodoviário	1	23
Implantação	Implantação	OAE Rodoviária	1	4
Operação	Operação	Trecho Rodoviário	1	107

Valor global declarado: R\$735.370.050, sendo R\$735.370.050 de CAPEX e R\$ 0 de OPEX.

Detalhamento de Obras do Empreendimento (Limitado às 13 primeiras obras)

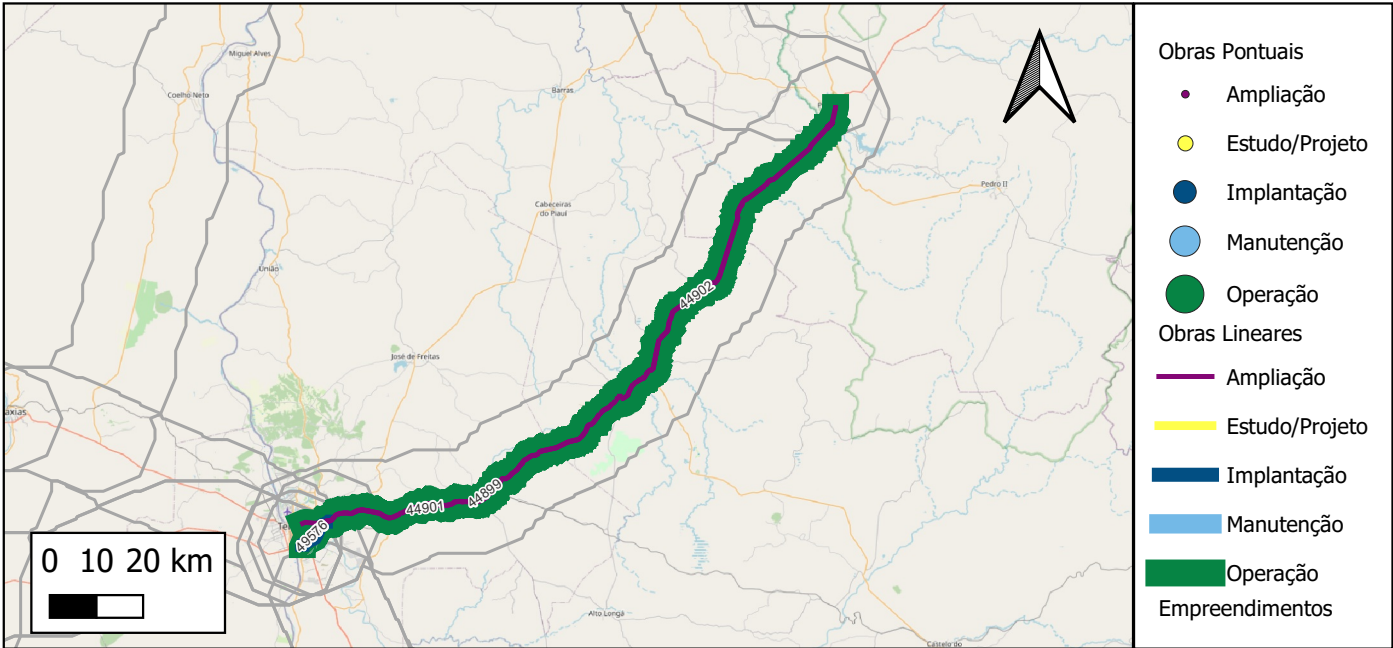
Quantidade total de obras cadastradas: 6

ID	Descrição	Grupo Serv	Tipo Serviço	Componente infra	Extensão(km)	Ano inicio	Duração	Status	Respondente
49575	Operação da BR-290/RS - PAC	Operação	Operação	Trecho Rodoviário	107	NULL	NULL	Em estudo	INFRA S.A.
44898	BR-290/RS - REQUALIFICAÇÃO DA PONTE URUGUAIANA - PASSO DE LOS LIBRES	Implantação	Implantação	OAE Rodoviária	4	NULL	NULL	Em estudo	MT-SNTR
44895	BR-290/RS - LOTE 2 - ADEQUACAO DE TRECHO RODOVIARIO - ENTR. BR-116 (P/GUAIBA) - ENTR. B	Ampliação	Ampliação	Trecho Rodoviário	21	2014	NULL	Paralisado	MT-SNTR
44896	BR-290/RS - LOTE 3 - ADEQUACAO DE TRECHO RODOVIARIO - ENTR. BR-116 (P/GUAIBA) - ENTR. B	Ampliação	Ampliação	Trecho Rodoviário	26	2014	NULL	Contratado - em execução	MT-SNTR
44897	BR-290/RS - LOTE 4 - ADEQUACAO DE TRECHO RODOVIARIO - ENTR. BR-116 (P/GUAIBA) - ENTR. B	Ampliação	Ampliação	Trecho Rodoviário	32	2014	NULL	Contratado - em execução	MT-SNTR
44894	BR-290/RS - LOTE 1 - ADEQUACAO DE TRECHO RODOVIARIO - ENTR. BR-116 (P/GUAIBA) - ENTR. B	Ampliação	Duplicação	Trecho Rodoviário	24	2014	NULL	Paralisado	MT-SNTR

Notas: (i) Os dados empreendimentos e obras aqui apresentados são os que foram informados pelos respectivos respondentes. Células em branco indicam que o valor não foi informado. (ii) Todas as obras, com ou sem valores informados, tiveram seu valor global estimado durante a Modelagem Econômico-financeira adotando-se prazos e custos referenciais padronizados.

ID 21704 : Implantação e Ampliação da BR-343/PI - PAC

Nome Padronizado: Implantação e Ampliação da BR-343/PI - PAC



Respondente Empreendimento: INFRA S.A.
Responsável Execução: DNIT
Responsável Gestão: MT-SNTR

Infraestrutura principal: BR-343/PI

Status Avaliado: Contratado - em execução

Ano declarado de início das obras: 2019;
Ano de conclusão (última obra): 0
Duração total avaliada: 0 anos.

Grupo Serv	Tipo Serviço	Componente infra	Qtd Obras	Extensão (KM)
Ampliação	Ampliação	Trecho Rodoviário	1	156
Ampliação	Duplicação	Trecho Rodoviário	2	156
Implantação	Implantação	Trecho Rodoviário	1	8
Operação	Operação	Trecho Rodoviário	1	235

Valor global declarado: R\$384.793.860, sendo R\$384.793.860 de CAPEX e R\$ 0 de OPEX.

Detalhamento de Obras do Empreendimento (Limitado às 13 primeiras obras)

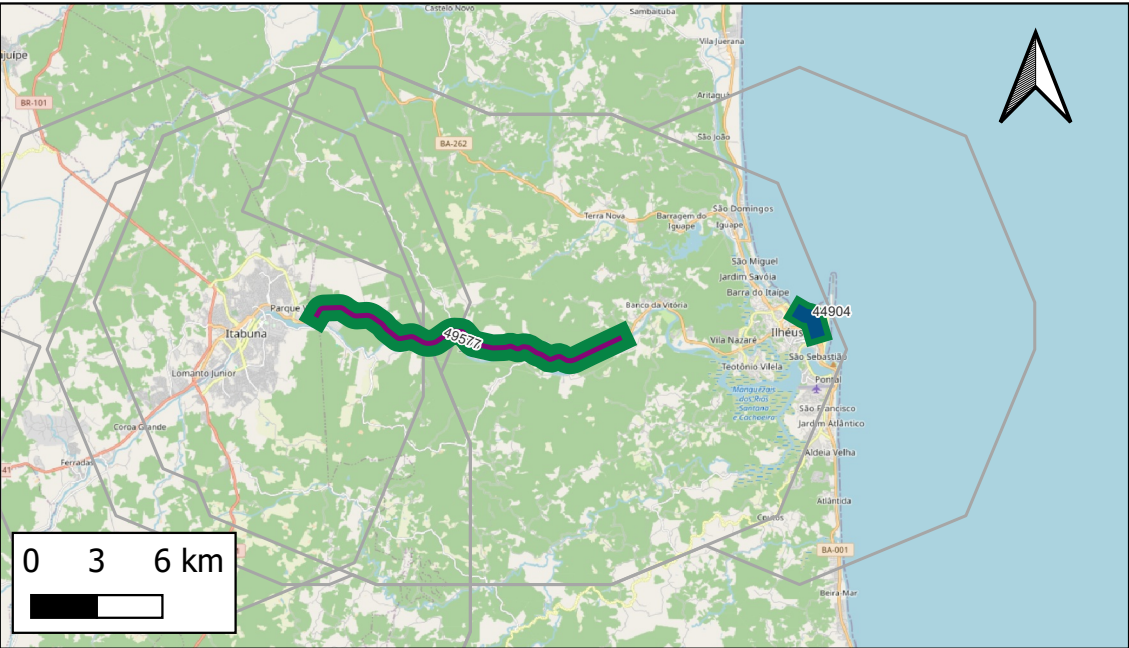
Quantidade total de obras cadastradas: 5

ID	Descrição	Grupo Serv	Tipo Serviço	Componente infra	Extensão(km)	Ano inicio	Duração	Status	Respondente
49576	Operação da BR-343/PI - PAC	Operação	Operação	Trecho Rodoviário	235	NULL	NULL	Em estudo	INFRA S.A.
44900	BR-343/PI – Construção – Contorno de Teresina	Implantação	Implantação	Trecho Rodoviário	8	2019	NULL	Contratado - em execução	MT-SNTR
44899	BR-343/PI – Construção - Teresina - Parnaíba	Ampliação	Ampliação	Trecho Rodoviário	156	2022	NULL	Contratado - em execução	MT-SNTR
44901	BR-343/PI – Duplicação Teresina - Altos	Ampliação	Duplicação	Trecho Rodoviário	42	NULL	NULL	Em projeto	MT-SNTR
44902	BR-343/PI - Duplicação Altos - Piripiri	Ampliação	Duplicação	Trecho Rodoviário	114	NULL	NULL	Em estudo	MT-SNTR

Notas: (i) Os dados empreendimentos e obras aqui apresentados são os que foram informados pelos respectivos respondentes. Células em branco indicam que o valor não foi informado. (ii)Todas as obras, com ou sem valores informados, tiveram seu valor global estimado durante a Modelagem Econômico-financeira adotando-se prazos e custos referenciais padronizados.

ID 21705 : Implantação e Ampliação da BR-415/BA - PAC

Nome Padronizado: Implantação e Ampliação da BR-415/BA - PAC



- Obras Pontuais
- Ampliação
 - Estudo/Projeto
 - Implantação
 - Manutenção
 - Operação
- Obras Lineares
- Ampliação
 - Estudo/Projeto
 - Implantação
 - Manutenção
 - Operação
- Empreendimentos

Respondente Empreendimento: INFRA S.A.
Responsável Execução: DNIT
Responsável Gestão: MT-SNTR

Infraestrutura principal: BR-415/BA

Status Avaliado: Contratado - em execução

Ano declarado de início das obras: 2023;
Ano de conclusão (última obra): 0
Duração total avaliada: 0 anos.

Grupo Serv	Tipo Serviço	Componente infra	Qtd Obras	Extensão (KM)
Ampliação	Ampliação	Trecho Rodoviário	1	16
Implantação	Implantação	Trecho Rodoviário	1	1
Operação	Operação	Trecho Rodoviário	1	17

Valor global declarado: R\$18.513.466, sendo R\$18.513.466 de CAPEX e R\$ 0 de OPEX.

Detalhamento de Obras do Empreendimento (Limitado às 13 primeiras obras)

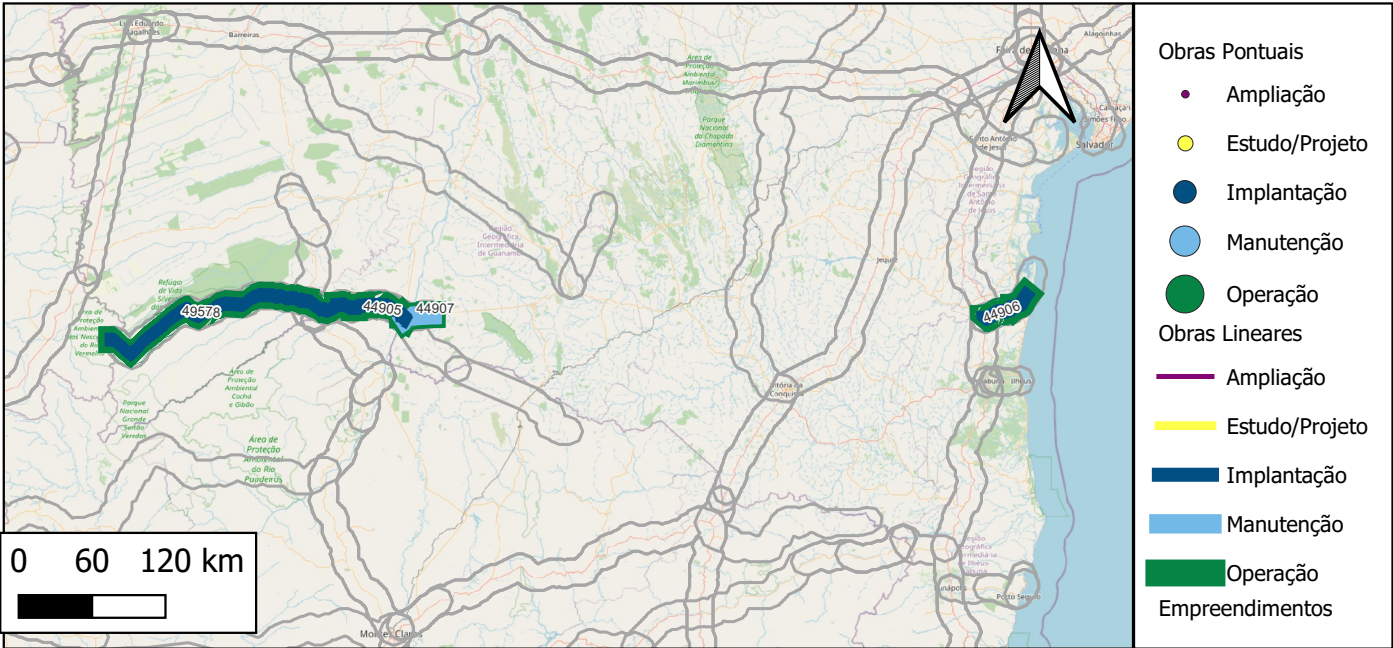
Quantidade total de obras cadastradas: 3

ID	Descrição	Grupo Serv	Tipo Serviço	Componente infra	Extensão(km)	Ano inicio	Duração	Status	Respondente
49577	Operação da BR-415/BA - PAC	Operação	Operação	Trecho Rodoviário	17	NULL	NULL	Em estudo	INFRA S.A.
44904	BR-415/BA - Contorno de Ilhéus	Implantação	Implantação	Trecho Rodoviário	1	NULL	NULL	Em estudo	MT-SNTR
44903	ELIMINAÇÃO DE PONTOS CRÍTICOS NA BR-415 ENTRE O KM 17 E 32,3 COM EXTENSÃO TOTAL DE 1	Ampliação	Ampliação	Trecho Rodoviário	16	2023	NULL	Contratado - em execução	MT-SNTR

Notas: (i) Os dados empreendimentos e obras aqui apresentados são os que foram informados pelos respectivos respondentes. Células em branco indicam que o valor não foi informado. (ii) Todas as obras, com ou sem valores informados, tiveram seu valor global estimado durante a Modelagem Econômico-financeira adotando-se prazos e custos referenciais padronizados.

ID 21706 : Implantação e Resautração da BR-030/BA - PAC

Nome Padronizado: Implantação e Resautração da BR-030/BA - PAC



Respondente Empreendimento: INFRA S.A.
Responsável Execução: DNIT
Responsável Gestão: MT-SNTR

Infraestrutura principal: BR-030/BA

Status Avaliado: Contratado - em execução

Ano declarado de início das obras: 2022;
Ano de conclusão (última obra): 0
Duração total avaliada: 0 anos.

Grupo Serv	Tipo Serviço	Componente infra	Qtd Obras	Extensão (KM)
Implantação	Implantação	Trecho Rodoviário	3	336
Manutenção	Manutenção	Trecho Rodoviário	1	24
Operação	Operação	Trecho Rodoviário	1	360

Valor global declarado: R\$738.323.140, sendo R\$693.182.140 de CAPEX e R\$ 45.141.004 de OPEX.

Detalhamento de Obras do Empreendimento (Limitado às 13 primeiras obras)

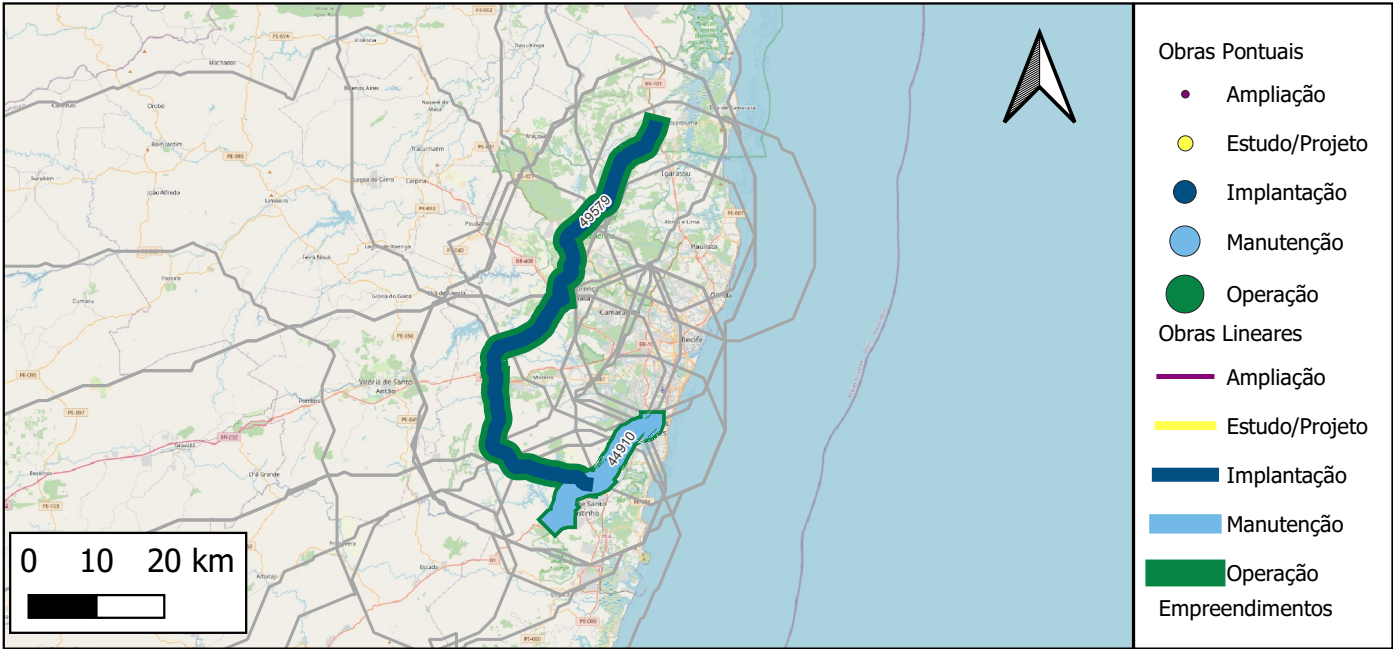
Quantidade total de obras cadastradas: 5

ID	Descrição	Grupo Serv	Tipo Serviço	Componente infra	Extensão(km)	Ano inicio	Duração	Status	Respondente
49578	Operação da BR-030/BA - PAC	Operação	Operação	Trecho Rodoviário	360	NULL	NULL	Em projeto	INFRA S.A.
44907	RESTAURAÇÃO RODOVIÁRIA NA BR-030 ENTRE O KM 287,6 E 311,8 COM EXTENSÃO TOTAL DE 24,	Manutenção	Manutenção	Trecho Rodoviário	24	2023	NULL	Em contratação (Licitação)	MT-SNTR
44905	Construção da BR 030/BA (Cocos - Carinhanha)	Implantação	Implantação	Trecho Rodoviário	96	2022	NULL	Contratado - em execução	MT-SNTR
44906	BR-030/BA - LOTE 3 - CONSTRUÇÃO - MARAÚ - ENTR. BR-101/BA	Implantação	Implantação	Trecho Rodoviário	50	2023	NULL	Contratado - em execução	MT-SNTR
44908	BR-030/BA - Construção Cocos – Div BA/GO	Implantação	Implantação	Trecho Rodoviário	191	2024	NULL	Em projeto	MT-SNTR

Notas: (i) Os dados empreendimentos e obras aqui apresentados são os que foram informados pelos respectivos respondentes. Células em branco indicam que o valor não foi informado. (ii)Todas as obras, com ou sem valores informados, tiveram seu valor global estimado durante a Modelagem Econômico-financeira adotando-se prazos e custos referenciais padronizados.

ID 21707 : Implantação e Restauração da BR-101/PE - PAC

Nome Padronizado: Implantação e Restauração da BR-101/PE - PAC



Respondente Empreendimento: INFRA S.A.
Responsável Execução: DNIT
Responsável Gestão: MT-SNTR

Infraestrutura principal: BR-101/PE

Status Avaliado: Em estudo

Ano declarado de início das obras: 0;
Ano de conclusão (última obra): 0
Duração total avaliada: 0 anos.

Grupo Serv	Tipo Serviço	Componente infra	Qtd Obras	Extensão (KM)
Implantação	Implantação	Trecho Rodoviário	1	77
Manutenção	Manutenção	Trecho Rodoviário	1	22
Operação	Operação	Trecho Rodoviário	1	99

Valor global declarado: R\$515.094, sendo R\$0 de CAPEX e R\$ 515.094 de OPEX.

Detalhamento de Obras do Empreendimento (Limitado às 13 primeiras obras)

Quantidade total de obras cadastradas: 3

ID	Descrição	Grupo Serv	Tipo Serviço	Componente infra	Extensão(km)	Ano inicio	Duração	Status	Respondente
49579	Operação da BR-101/PE - PAC	Operação	Operação	Trecho Rodoviário	99	NULL	NULL	Em estudo	INFRA S.A.
44910	RESTAURAÇÃO RODOVIÁRIA NA BR-101 ENTRE O KM 82,3 E 104,6 COM EXTENSÃO TOTAL DE 22,3	Manutenção	Manutenção	Trecho Rodoviário	22	NULL	NULL	Em estudo	MT-SNTR
44909	BR-101/408/PE - Variante Arco Metropolitano de Recife	Implantação	Implantação	Trecho Rodoviário	77	NULL	NULL	Em estudo	MT-SNTR

Notas: (i) Os dados empreendimentos e obras aqui apresentados são os que foram informados pelos respectivos respondentes. Células em branco indicam que o valor não foi informado. (ii) Todas as obras, com ou sem valores informados, tiveram seu valor global estimado durante a Modelagem Econômico-financeira adotando-se prazos e custos referenciais padronizados.