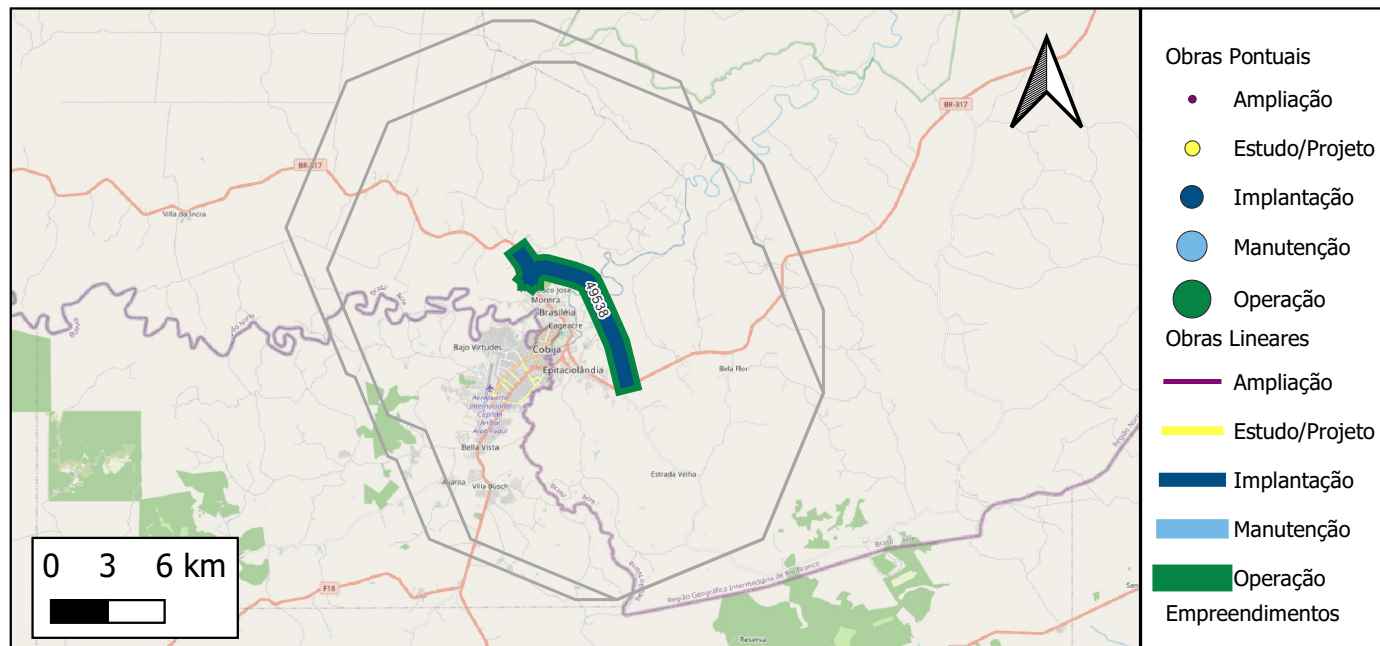


ID 21666 : Implantação da BR-317/AC - PAC

Nome Padronizado: Implantação da BR-317/AC - PAC



Respondente Empreendimento: INFRA S.A.

Responsável Execução: DNIT

Responsável Gestão: MT-SNTR

Infraestrutura principal: BR-317/AC

Status Avaliado: Paralisado

Ano declarado de início das obras: 2021;

Ano de conclusão (última obra): 0

Duração total avaliada: 0 anos.

Grupo Serv	Tipo Serviço	Componente infra	Qtd Obras	Extensão (KM)
Implantação	Implantação	Trecho Rodoviário	1	10
Operação	Operação	Trecho Rodoviário	1	10

Valor global declarado: R\$78.783.590, sendo R\$78.783.590 de CAPEX e R\$ 0 de OPEX.

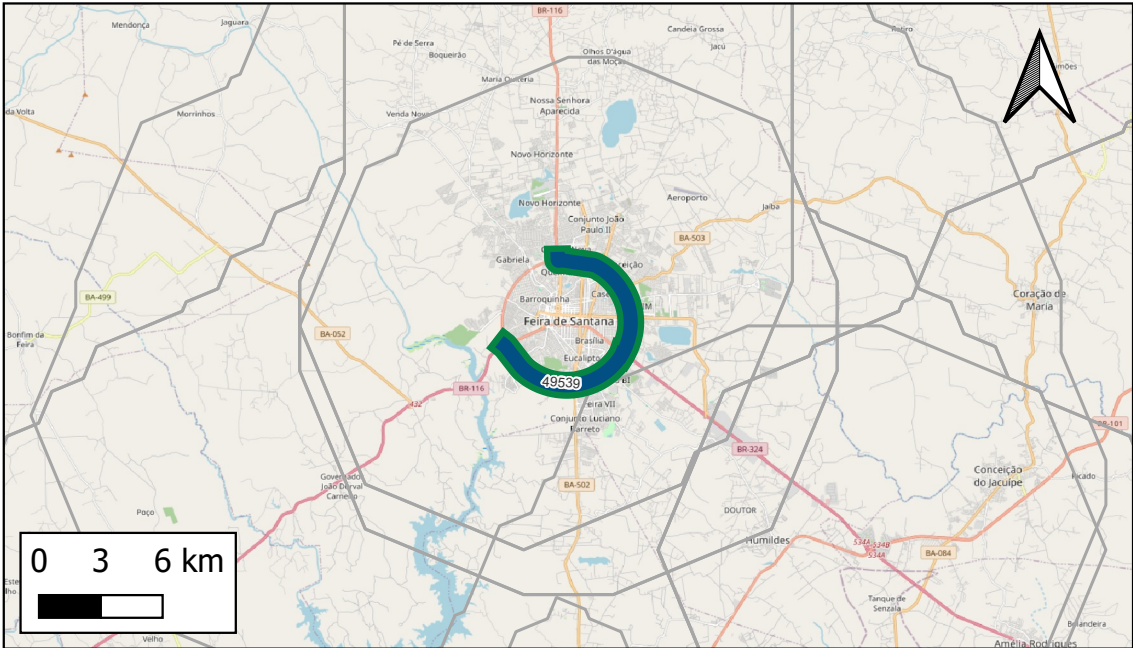
Detalhamento de Obras do Empreendimento (Limitado às 13 primeiras obras)

Quantidade total de obras cadastradas: 2

ID	Descrição	Grupo Serv	Tipo Serviço	Componente infra	Extensão(km)	Ano inicio	Duração	Status	Respondente
49538	Operação da BR-317/AC - PAC	Operação	Operação	Trecho Rodoviário	10	NULL	NULL	Paralisado	INFRA S.A.
44824	BR-317/AC - CONTOURO RODOVIÁRIO DE BRASILÉIA	Implantação	Implantação	Trecho Rodoviário	10	2021	NULL	Paralisado	MT-SNTR

ID 21667 : Implantação da BR-324/BA - PAC

Nome Padronizado: Implantação da BR-324/BA - PAC



- Obras Pontuais
- Ampliação
 - Estudo/Projeto
 - Implantação
 - Manutenção
 - Operação
- Obras Lineares
- Ampliação
 - Estudo/Projeto
 - Implantação
 - Manutenção
 - Operação
- Empreendimentos

Respondente Empreendimento: INFRA S.A.
Responsável Execução: DNIT
Responsável Gestão: MT-SNTR

Infraestrutura principal: BR-324/BA

Status Avaliado: Em projeto

Ano declarado de início das obras: 2024;
Ano de conclusão (última obra): 0
Duração total avaliada: 0 anos.

Grupo Serv	Tipo Serviço	Componente infra	Qtd Obras	Extensão (KM)
Implantação	Implantação	Trecho Rodoviário	1	14
Operação	Operação	Trecho Rodoviário	1	14

Valor global declarado: R\$55.969.200, sendo R\$55.969.200 de CAPEX e R\$ 0 de OPEX.

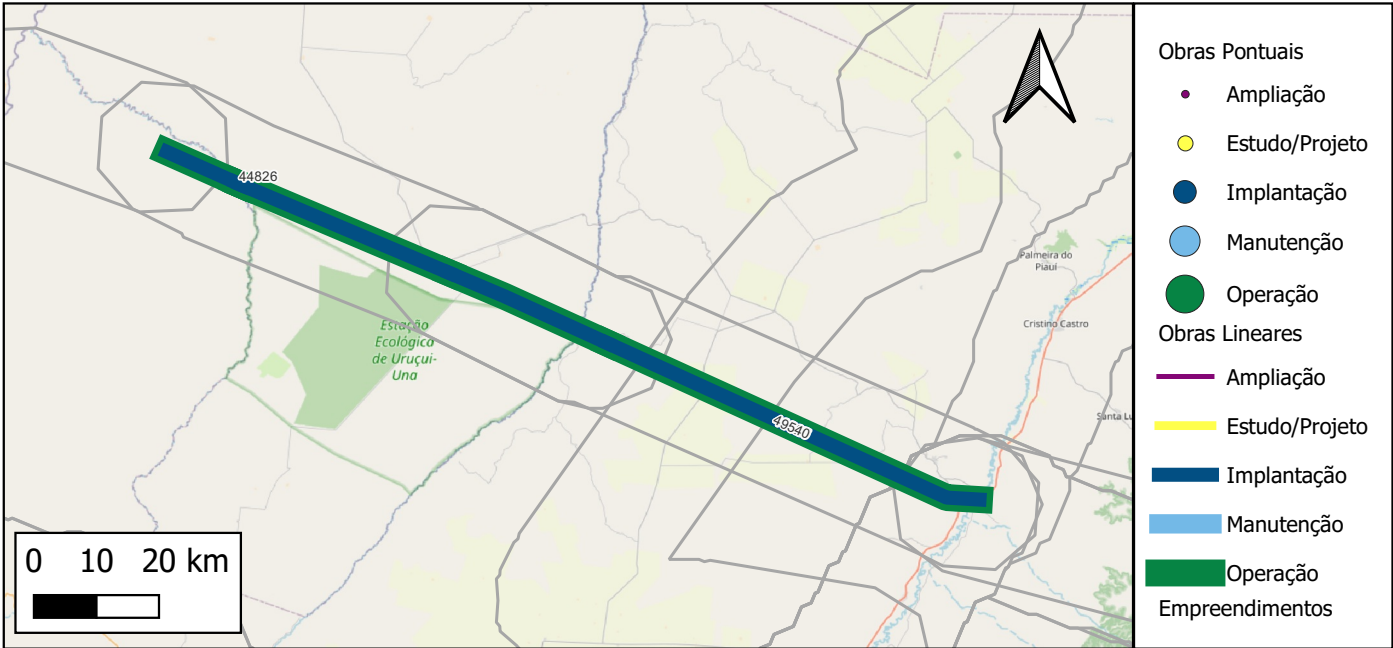
Detalhamento de Obras do Empreendimento (Limitado às 13 primeiras obras)

Quantidade total de obras cadastradas: 2

ID	Descrição	Grupo Serv	Tipo Serviço	Componente infra	Extensão(km)	Ano inicio	Duração	Status	Respondente
49539	Operação da BR-324/BA - PAC	Operação	Operação	Trecho Rodoviário	14	NULL	NULL	Em projeto	INFRA S.A.
44825	BR-324/BA - CONTORNO NORTE/LESTE DE FEIRA DE SANTANA -	Implantação	Implantação	Trecho Rodoviário	14	2024	NULL	Em projeto	MT-SNTR

ID 21668 : Implantação da BR-330/PI - PAC

Nome Padronizado: Implantação da BR-330/PI - PAC



Respondente Empreendimento: INFRA S.A.
Responsável Execução: DNIT
Responsável Gestão: MT-SNTR

Infraestrutura principal: BR-330/PI

Status Avaliado: Contratado - execução não iniciada

Ano declarado de início das obras: 2023;
Ano de conclusão (última obra): 0
Duração total avaliada: 0 anos.

Grupo Serv	Tipo Serviço	Componente infra	Qtd Obras	Extensão (KM)
Implantação	Implantação	OAE Rodoviária	1	2
Implantação	Implantação	Trecho Rodoviário	1	142
Operação	Operação	Trecho Rodoviário	1	143

Valor global declarado: R\$303.257.000, sendo R\$303.257.000 de CAPEX e R\$ 0 de OPEX.

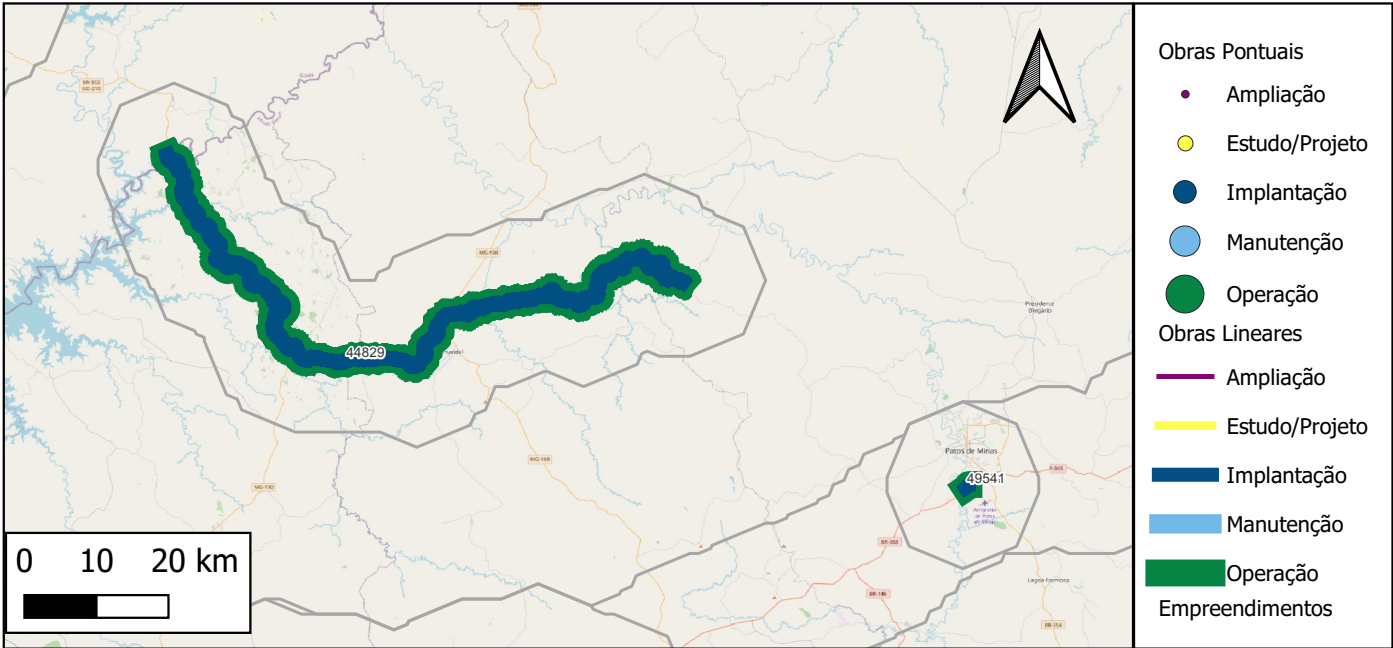
Detalhamento de Obras do Empreendimento (Limitado às 13 primeiras obras)

Quantidade total de obras cadastradas: 3

ID	Descrição	Grupo Serv	Tipo Serviço	Componente infra	Extensão(km)	Ano inicio	Duração	Status	Respondente
49540	Operação da BR-330/PI - PAC	Operação	Operação	Trecho Rodoviário	143	NULL	NULL	Contratado - execução não	INFRA S.A.
44826	BR-330/PI – Construção – Ponte de Ribeiro Gonçalves	Implantação	Implantação	OAE Rodoviária	2	2023	NULL	Em projeto	MT-SNTR
44827	BR-330/PI - Construção - Entr. BR 235/PI - Ribeiro Gonçalves (Entr. PI-392 - Entr. PI-397)	Implantação	Implantação	Trecho Rodoviário	142	2024	NULL	Contratado - execução não	MT-SNTR

ID 21669 : Implantação da BR-352/MG - PAC

Nome Padronizado: Implantação da BR-352/MG - PAC



Respondente Empreendimento: INFRA S.A.
Responsável Execução: DNIT
Responsável Gestão: MT-SNTR

Infraestrutura principal: BR-352/MG

Status Avaliado: Em estudo

Ano declarado de início das obras: 0;
Ano de conclusão (última obra): 0
Duração total avaliada: 0 anos.

Grupo Serv	Tipo Serviço	Componente infra	Qtd Obras	Extensão (KM)
Implantação	Implantação	Trecho Rodoviário	2	108
Operação	Operação	Trecho Rodoviário	1	108

Valor global declarado: R\$9.024.089, sendo R\$9.024.089 de CAPEX e R\$ 0 de OPEX.

Detalhamento de Obras do Empreendimento (Limitado às 13 primeiras obras)

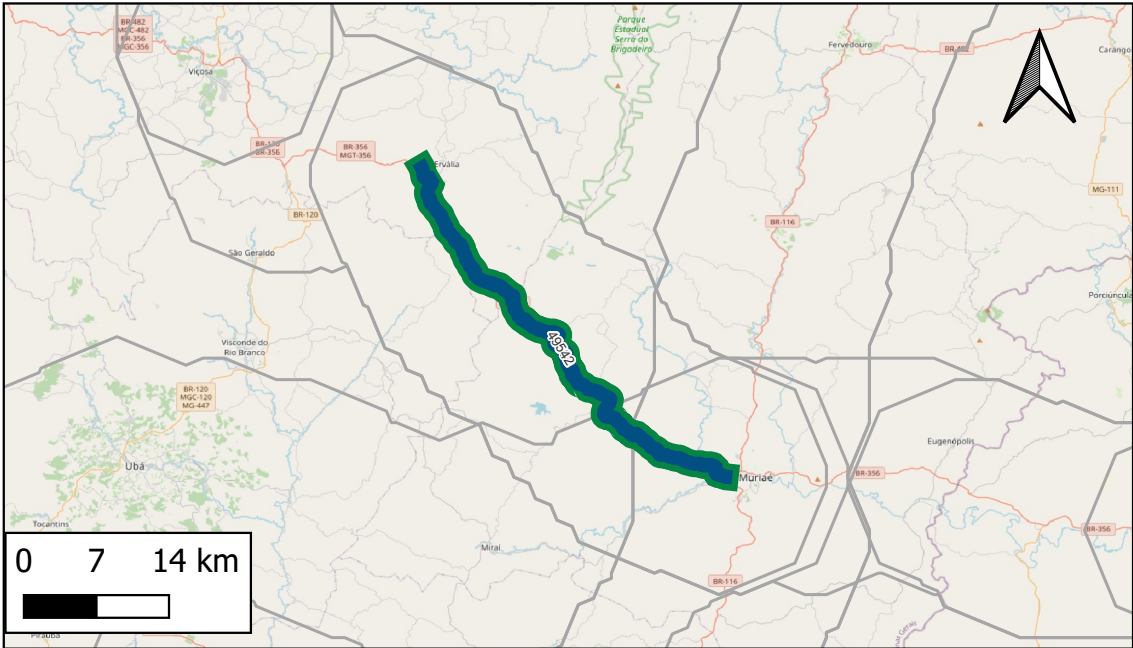
Quantidade total de obras cadastradas: 3

ID	Descrição	Grupo Serv	Tipo Serviço	Componente infra	Extensão(km)	Ano inicio	Duração	Status	Respondente
49541	Operação da BR-352/MG - PAC	Operação	Operação	Trecho Rodoviário	108	NULL	NULL	Em estudo	INFRA S.A.
44828	BR-352/MG – Construção - Ponte sobre o Rio Santo Antônio	Implantação	Implantação	Trecho Rodoviário	1	NULL	NULL	Em estudo	MT-SNTR
44829	BR-352/MG – Construção - Div. GO/MG – Patos de Minas	Implantação	Implantação	Trecho Rodoviário	107	NULL	NULL	Em estudo	MT-SNTR

Notas: (i) Os dados empreendimentos e obras aqui apresentados são os que foram informados pelos respectivos respondentes. Células em branco indicam que o valor não foi informado. (ii)Todas as obras, com ou sem valores informados, tiveram seu valor global estimado durante a Modelagem Econômico-financeira adotando-se prazos e custos referenciais padronizados.

ID 21670 : Implantação da BR-356/MG - PAC

Nome Padronizado: Implantação da BR-356/MG - PAC



- Obras Pontuais
- Ampliação
 - Estudo/Projeto
 - Implantação
 - Manutenção
 - Operação
- Obras Lineares
- Ampliação
 - Estudo/Projeto
 - Implantação
 - Manutenção
 - Operação
- Empreendimentos

Respondente Empreendimento: INFRA S.A.
Responsável Execução: DNIT
Responsável Gestão: MT-SNTR

Infraestrutura principal: BR-356/MG

Status Avaliado: Em contratação (Licitação / Autorização / Adesão)

Ano declarado de início das obras: 2023;
Ano de conclusão (última obra): 0
Duração total avaliada: 0 anos.

Grupo Serv	Tipo Serviço	Componente infra	Qtd Obras	Extensão (KM)
Implantação	Implantação	Trecho Rodoviário	1	52
Operação	Operação	Trecho Rodoviário	1	52

Valor global declarado: R\$29.768.238, sendo R\$29.768.238 de CAPEX e R\$ 0 de OPEX.

Detalhamento de Obras do Empreendimento (Limitado às 13 primeiras obras)

Quantidade total de obras cadastradas: 2

ID	Descrição	Grupo Serv	Tipo Serviço	Componente infra	Extensão(km)	Ano inicio	Duração	Status	Respondente
49542	Operação da BR-356/MG - PAC	Operação	Operação	Trecho Rodoviário	52	NULL	NULL	Em contratação (Licitação)	INFRA S.A.
44830	Eliminação de pontos críticos com implantação das Pontes Sobre o Córrego Turvão (km 213), Ribe	Implantação	Implantação	Trecho Rodoviário	52	2023	NULL	Em contratação (Licitação)	MT-SNTR

Notas: (i) Os dados empreendimentos e obras aqui apresentados são os que foram informados pelos respectivos respondentes. Células em branco indicam que o valor não foi informado. (ii) Todas as obras, com ou sem valores informados, tiveram seu valor global estimado durante a Modelagem Econômico-financeira adotando-se prazos e custos referenciais padronizados.

ID 21671 : Implantação da BR-363/PE - PAC

Nome Padronizado: Implantação da BR-363/PE - PAC



Respondente Empreendimento: INFRA S.A.

Responsável Execução: DNIT

Responsável Gestão: MT-SNTR

Infraestrutura principal: BR-363/PE

Status Avaliado: Em estudo

Ano declarado de início das obras: 0;

Ano de conclusão (última obra): 0

Duração total avaliada: 0 anos.

Grupo Serv	Tipo Serviço	Componente infra	Qtd Obras	Extensão (KM)
Implantação	Implantação	Trecho Rodoviário	1	12
Operação	Operação	Trecho Rodoviário	1	12

Valor global declarado: R\$743.879, sendo R\$743.879 de CAPEX e R\$ 0 de OPEX.

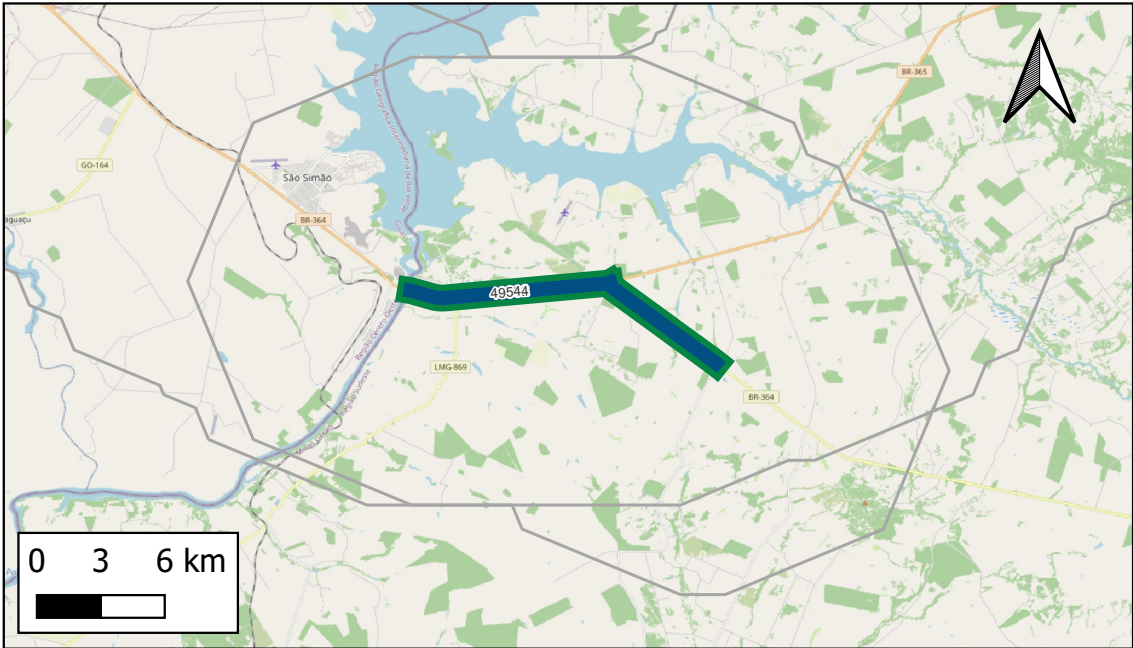
Detalhamento de Obras do Empreendimento (Limitado às 13 primeiras obras)

Quantidade total de obras cadastradas: 2

ID	Descrição	Grupo Serv	Tipo Serviço	Componente infra	Extensão(km)	Ano inicio	Duração	Status	Respondente
49543	Operação da BR-363/PE - PAC	Operação	Operação	Trecho Rodoviário	12	NULL	NULL	Em estudo	INFRA S.A.
44831	BR-363/PE - Implantação, Pavimentação e Restauração	Implantação	Implantação	Trecho Rodoviário	12	NULL	NULL	Em estudo	MT-SNTR

ID 21672 : Implantação da BR-364/MG - PAC

Nome Padronizado: Implantação da BR-364/MG - PAC



- Obras Pontuais
- Ampliação
 - Estudo/Projeto
 - Implantação
 - Manutenção
 - Operação
- Obras Lineares
- Ampliação
 - Estudo/Projeto
 - Implantação
 - Manutenção
 - Operação Empreendimentos

Respondente Empreendimento: INFRA S.A.
Responsável Execução: DNIT
Responsável Gestão: MT-SNTR

Infraestrutura principal: BR-364/MG

Status Avaliado: Em estudo

Ano declarado de início das obras: 0;
Ano de conclusão (última obra): 0
Duração total avaliada: 0 anos.

Grupo Serv	Tipo Serviço	Componente infra	Qtd Obras	Extensão (KM)
Implantação	Implantação	Trecho Rodoviário	1	16
Operação	Operação	Trecho Rodoviário	1	16

Valor global declarado: R\$689.182, sendo R\$689.182 de CAPEX e R\$ 0 de OPEX.

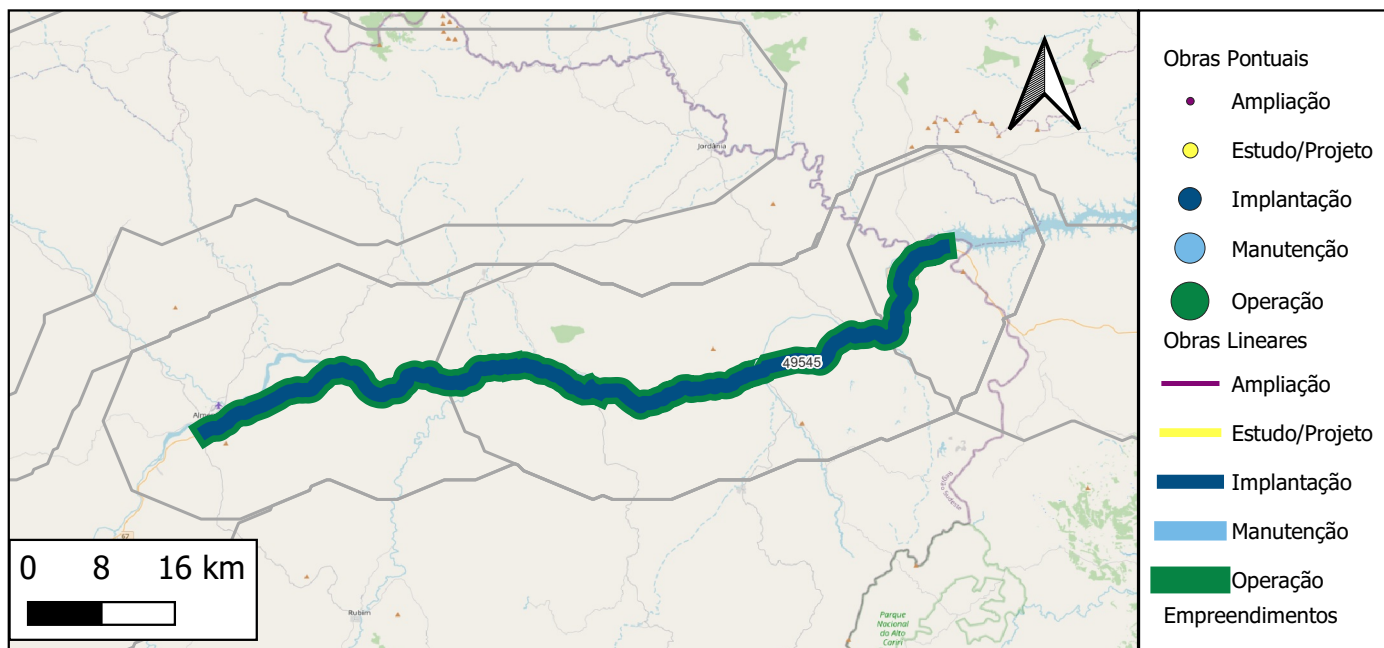
Detalhamento de Obras do Empreendimento (Limitado às 13 primeiras obras)

Quantidade total de obras cadastradas: 2

ID	Descrição	Grupo Serv	Tipo Serviço	Componente infra	Extensão(km)	Ano inicio	Duração	Status	Respondente
49544	Operação da BR-364/MG - PAC	Operação	Operação	Trecho Rodoviário	16	NULL	NULL	Em estudo	INFRA S.A.
44832	BR-364/MG – Construção - Gurinhatã – Div GO/MG	Implantação	Implantação	Trecho Rodoviário	16	NULL	NULL	Em estudo	MT-SNTR

ID 21673 : Implantação da BR-367/MG - PAC

Nome Padronizado: Implantação da BR-367/MG - PAC



Respondente Empreendimento: INFRA S.A.
Responsável Execução: DNIT
Responsável Gestão: MT-SNTR

Infraestrutura principal: BR-367/MG

Status Avaliado: Contratado - em execução

Ano declarado de início das obras: 2022;

Ano de conclusão (última obra): 0

Duração total avaliada: 0 anos.

Grupo Serv	Tipo Serviço	Componente infra	Qtd Obras	Extensão (KM)
Implantação	Implantação	Trecho Rodoviário	1	101
Operação	Operação	Trecho Rodoviário	1	101

Valor global declarado: R\$335.544.700, sendo R\$335.544.700 de CAPEX e R\$ 0 de OPEX.

Detalhamento de Obras do Empreendimento (Limitado às 13 primeiras obras)

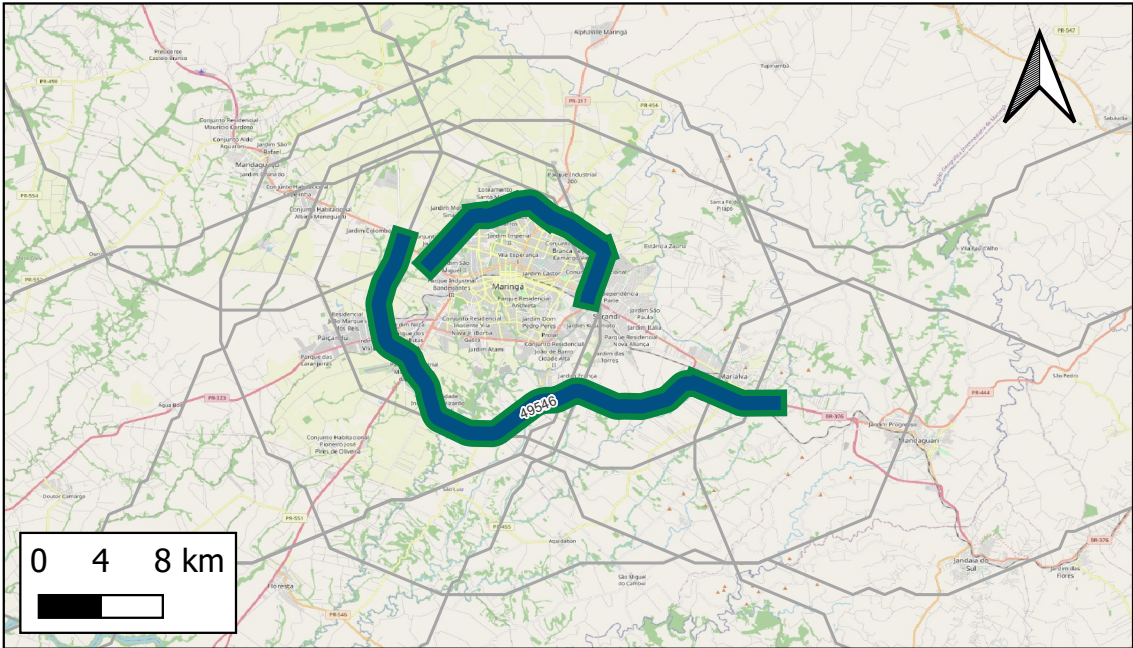
Quantidade total de obras cadastradas: 2

ID	Descrição	Grupo Serv	Tipo Serviço	Componente infra	Extensão(km)	Ano inicio	Duração	Status	Respondente
49545	Operação da BR-367/MG - PAC	Operação	Operação	Trecho Rodoviário	101	NULL	NULL	Contratado - em execução	INFRA S.A.
44833	BR-367/MG – Pavimentação - Salto da Divisa – Almenara	Implantação	Implantação	Trecho Rodoviário	101	2022	NULL	Contratado - em execução	MT-SNTR

Notas: (i) Os dados empreendimentos e obras aqui apresentados são os que foram informados pelos respectivos respondentes. Células em branco indicam que o valor não foi informado. (ii) Todas as obras, com ou sem valores informados, tiveram seu valor global estimado durante a Modelagem Econômico-financeira adotando-se prazos e custos referenciais padronizados.

ID 21674 : Implantação da BR-376/PR - PAC

Nome Padronizado: Implantação da BR-376/PR - PAC



- Obras Pontuais
- Ampliação
 - Estudo/Projeto
 - Implantação
 - Manutenção
 - Operação
- Obras Lineares
- Ampliação
 - Estudo/Projeto
 - Implantação
 - Manutenção
 - Operação
- Empreendimentos

Respondente Empreendimento: INFRA S.A.
Responsável Execução: DNIT
Responsável Gestão: MT-SNTR

Infraestrutura principal: BR-376/PR

Status Avaliado: Em projeto

Ano declarado de início das obras: 2023;
Ano de conclusão (última obra): 0
Duração total avaliada: 0 anos.

Grupo Serv	Tipo Serviço	Componente infra	Qtd Obras	Extensão (KM)
Implantação	Implantação	Trecho Rodoviário	1	55
Operação	Operação	Trecho Rodoviário	1	55

Valor global declarado: R\$315.468.000, sendo R\$315.468.000 de CAPEX e R\$ 0 de OPEX.

Detalhamento de Obras do Empreendimento (Limitado às 13 primeiras obras)

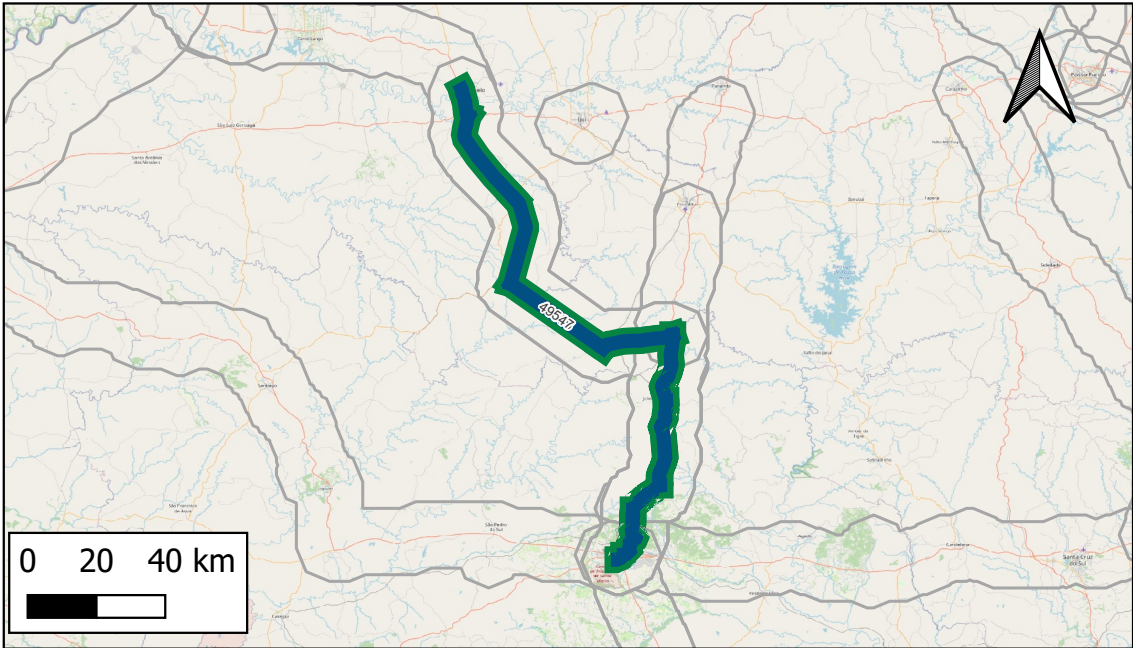
Quantidade total de obras cadastradas: 2

ID	Descrição	Grupo Serv	Tipo Serviço	Componente infra	Extensão(km)	Ano inicio	Duração	Status	Respondente
49546	Operação da BR-376/PR - PAC	Operação	Operação	Trecho Rodoviário	55	NULL	NULL	Em projeto	INFRA S.A.
44834	BR-376/PR - CONTO RNO RODOVIÁRIO SUL DE MARINGÁ (PAIÇANDU - SARANDI - MARI ALVA)	Implantação	Implantação	Trecho Rodoviário	55	2023	NULL	Em projeto	MT-SNTR

Notas: (i) Os dados empreendimentos e obras aqui apresentados são os que foram informados pelos respectivos respondentes. Células em branco indicam que o valor não foi informado. (ii) Todas as obras, com ou sem valores informados, tiveram seu valor global estimado durante a Modelagem Econômico-financeira adotando-se prazos e custos referenciais padronizados.

ID 21675 : Implantação da BR-392/RS - PAC

Nome Padronizado: Implantação da BR-392/RS - PAC



- Obras Pontuais
- Ampliação
 - Estudo/Projeto
 - Implantação
 - Manutenção
 - Operação
- Obras Lineares
- Ampliação
 - Estudo/Projeto
 - Implantação
 - Manutenção
 - Operação
- Empreendimentos

Respondente Empreendimento: INFRA S.A.
Responsável Execução: DNIT
Responsável Gestão: MT-SNTR

Infraestrutura principal: BR-392/RS

Status Avaliado: Em projeto

Ano declarado de início das obras: 2023;
Ano de conclusão (última obra): 0
Duração total avaliada: 0 anos.

Grupo Serv	Tipo Serviço	Componente infra	Qtd Obras	Extensão (KM)
Implantação	Implantação	OAE Rodoviária	1	1
Implantação	Implantação	Trecho Rodoviário	1	213
Operação	Operação	Trecho Rodoviário	1	214

Valor global declarado: R\$264.306.830, sendo R\$264.306.830 de CAPEX e R\$ 0 de OPEX.

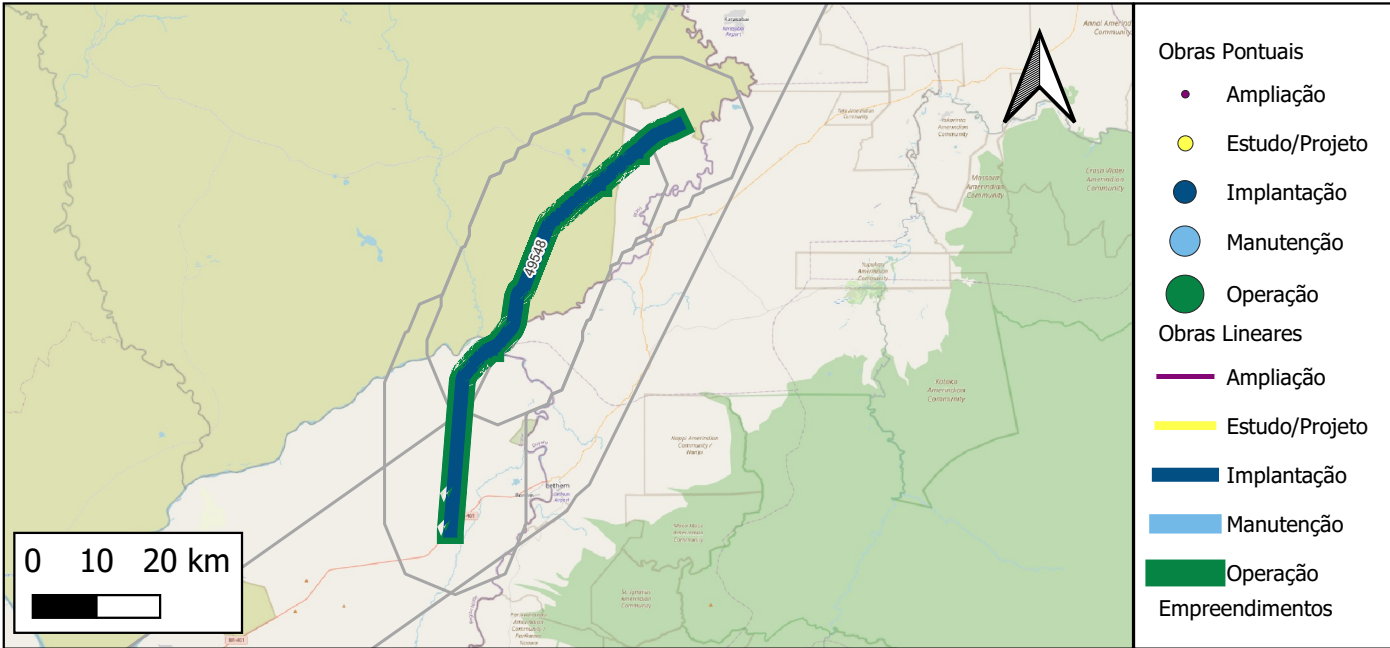
Detalhamento de Obras do Empreendimento (Limitado às 13 primeiras obras)

Quantidade total de obras cadastradas: 3

ID	Descrição	Grupo Serv	Tipo Serviço	Componente infra	Extensão(km)	Ano inicio	Duração	Status	Respondente
49547	Operação da BR-392/RS - PAC	Operação	Operação	Trecho Rodoviário	214	NULL	NULL	Em estudo	INFRA S.A.
44835	BR-392/RS - CONSTRUÇÃO DE PONTE SOBRE O RIO URUGUAI (BRASIL - ARGENTINA) NO MUNICÍP	Implantação	Implantação	OAE Rodoviária	1	2023	NULL	Em projeto	MT-SNTR
44836	BR-392/RS - Implantação Santa Maria- Santo Ângelo	Implantação	Implantação	Trecho Rodoviário	213	NULL	NULL	Em estudo	MT-SNTR

ID 21676 : Implantação da BR-401/RR - PAC

Nome Padronizado: Implantação da BR-401/RR - PAC



Respondente Empreendimento: INFRA S.A.
Responsável Execução: DNIT
Responsável Gestão: MT-SNTR

Infraestrutura principal: BR-401/RR

Status Avaliado: Em projeto

Ano declarado de início das obras: 2024;
Ano de conclusão (última obra): 0
Duração total avaliada: 0 anos.

Grupo Serv	Tipo Serviço	Componente infra	Qtd Obras	Extensão (KM)
Implantação	Implantação	Trecho Rodoviário	1	78
Operação	Operação	Trecho Rodoviário	1	78

Valor global declarado: R\$410.227.580, sendo R\$410.227.580 de CAPEX e R\$ 0 de OPEX.

Detalhamento de Obras do Empreendimento (Limitado às 13 primeiras obras)

Quantidade total de obras cadastradas: 2

ID	Descrição	Grupo Serv	Tipo Serviço	Componente infra	Extensão(km)	Ano inicio	Duração	Status	Respondente
49548	Operação da BR-401/RR - PAC	Operação	Operação	Trecho Rodoviário	78	NULL	NULL	Em projeto	INFRA S.A.
44837	BR-401/RR - CONSTRUCAO DE TRECHO RODOVIARIO - BONFIM - NORMANDIA	Implantação	Implantação	Trecho Rodoviário	78	2024	NULL	Em projeto	MT-SNTR

Notas: (i) Os dados empreendimentos e obras aqui apresentados são os que foram informados pelos respectivos respondentes. Células em branco indicam que o valor não foi informado. (ii)Todas as obras, com ou sem valores informados, tiveram seu valor global estimado durante a Modelagem Econômico-financeira adotando-se prazos e custos referenciais padronizados.

ID 21677 : Implantação da BR-402/MA - PAC

Nome Padronizado: Implantação da BR-402/MA - PAC



- Obras Pontuais
- Ampliação
 - Estudo/Projeto
 - Implantação
 - Manutenção
 - Operação
- Obras Lineares
- Ampliação
 - Estudo/Projeto
 - Implantação
 - Manutenção
 - Operação
- Empreendimentos

Respondente Empreendimento: INFRA S.A.
Responsável Execução: DNIT
Responsável Gestão: MT-SNTR

Infraestrutura principal: BR-402/MA

Status Avaliado: Em estudo

Ano declarado de início das obras: 0;
Ano de conclusão (última obra): 0
Duração total avaliada: 0 anos.

Grupo Serv	Tipo Serviço	Componente infra	Qtd Obras	Extensão (KM)
Implantação	Implantação	Trecho Rodoviário	1	102
Operação	Operação	Trecho Rodoviário	1	102

Valor global declarado: R\$6.120.596, sendo R\$6.120.596 de CAPEX e R\$ 0 de OPEX.

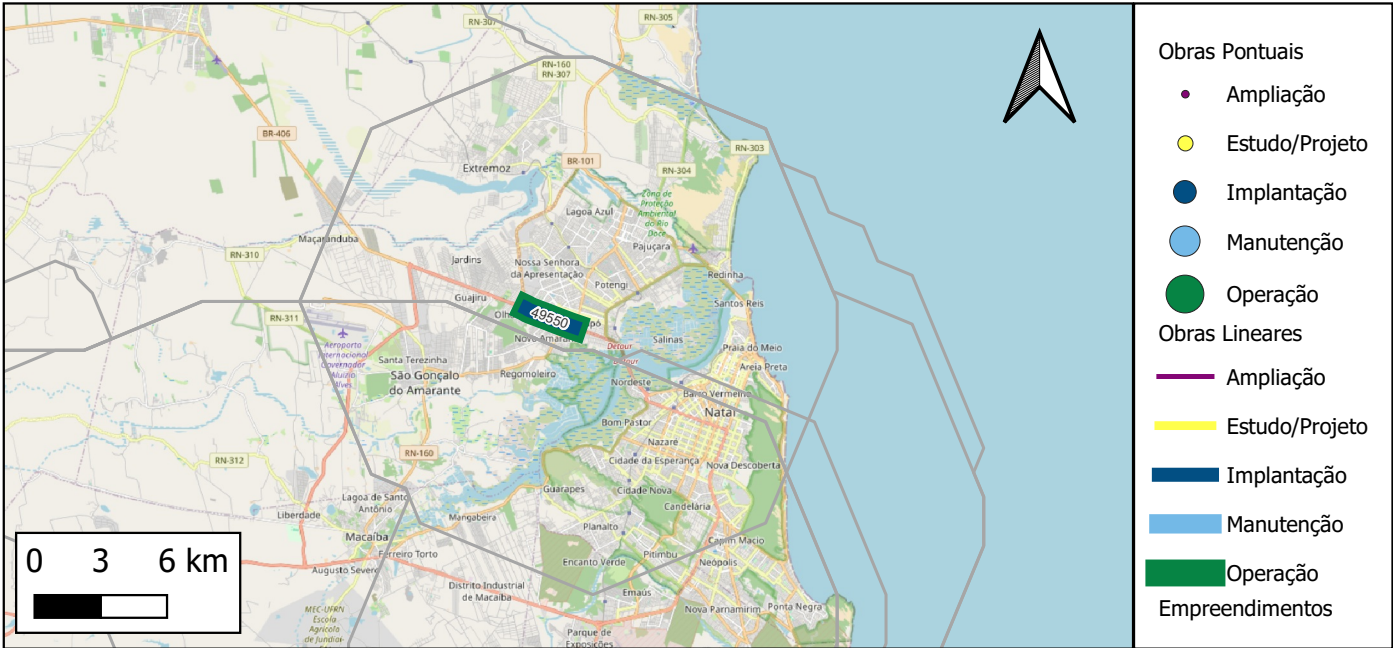
Detalhamento de Obras do Empreendimento (Limitado às 13 primeiras obras)

Quantidade total de obras cadastradas: 2

ID	Descrição	Grupo Serv	Tipo Serviço	Componente infra	Extensão(km)	Ano inicio	Duração	Status	Respondente
49549	Operação da BR-402/MA - PAC	Operação	Operação	Trecho Rodoviário	102	NULL	NULL	Em estudo	INFRA S.A.
44838	BR-402/MA - Implantação da pavimentação, Adequação de Capacidade, Melhoria da Segurança	Implantação	Implantação	Trecho Rodoviário	102	NULL	NULL	Em estudo	MT-SNTR

ID 21678 : Implantação da BR-406/RN - PAC

Nome Padronizado: Implantação da BR-406/RN - PAC



Respondente Empreendimento: INFRA S.A.
Responsável Execução: DNIT
Responsável Gestão: MT-SNTR

Infraestrutura principal: BR-406/RN

Status Avaliado: Contratado - em execução

Ano declarado de início das obras: 2021;
Ano de conclusão (última obra): 0
Duração total avaliada: 0 anos.

Grupo Serv	Tipo Serviço	Componente infra	Qtd Obras	Extensão (KM)
Implantação	Implantação	OAE Rodoviária	1	2
Operação	Operação	Trecho Rodoviário	1	2

Valor global declarado: R\$124.200.000, sendo R\$124.200.000 de CAPEX e R\$ 0 de OPEX.

Detalhamento de Obras do Empreendimento (Limitado às 13 primeiras obras)

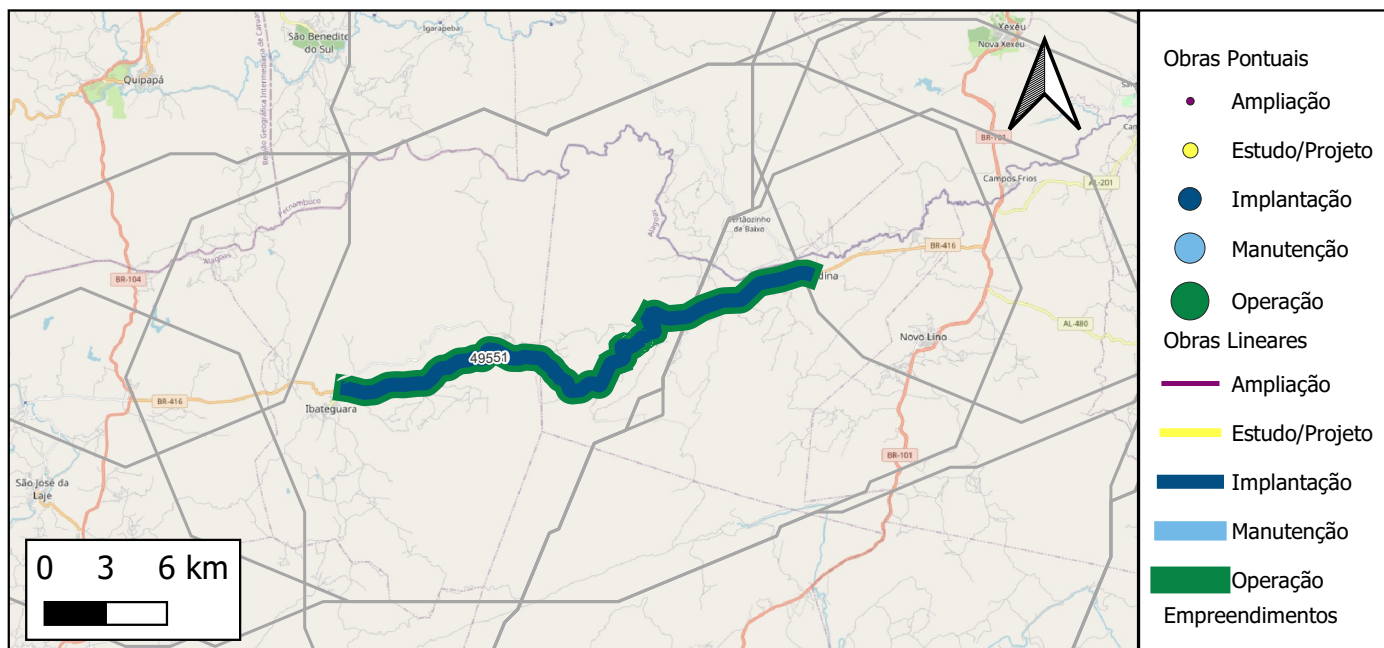
Quantidade total de obras cadastradas: 2

ID	Descrição	Grupo Serv	Tipo Serviço	Componente infra	Extensão(km)	Ano inicio	Duração	Status	Respondente
49550	Operação da BR-406/RN - PAC	Operação	Operação	Trecho Rodoviário	2	NULL	NULL	Contratado - em execução	INFRA S.A.
44839	BR-406/RN – Construção -Viaduto do Gancho	Implantação	Implantação	OAE Rodoviária	2	2021	NULL	Contratado - em execução	MT-SNTR

Notas: (i) Os dados empreendimentos e obras aqui apresentados são os que foram informados pelos respectivos respondentes. Células em branco indicam que o valor não foi informado. (ii)Todas as obras, com ou sem valores informados, tiveram seu valor global estimado durante a Modelagem Econômico-financeira adotando-se prazos e custos referenciais padronizados.

ID 21679 : Implantação da BR-416/AL - PAC

Nome Padronizado: Implantação da BR-416/AL - PAC



Respondente Empreendimento: INFRA S.A.

Responsável Execução: DNIT

Responsável Gestão: MT-SNTR

Infraestrutura principal: BR-416/AL

Status Avaliado: Contratado - em execução

Ano declarado de início das obras: 2020;

Ano de conclusão (última obra): 0

Duração total avaliada: 0 anos.

Grupo Serv	Tipo Serviço	Componente infra	Qtd Obras	Extensão (KM)
Implantação	Implantação	Trecho Rodoviário	1	28
Operação	Operação	Trecho Rodoviário	1	28

Valor global declarado: R\$92.798.016, sendo R\$92.798.016 de CAPEX e R\$ 0 de OPEX.

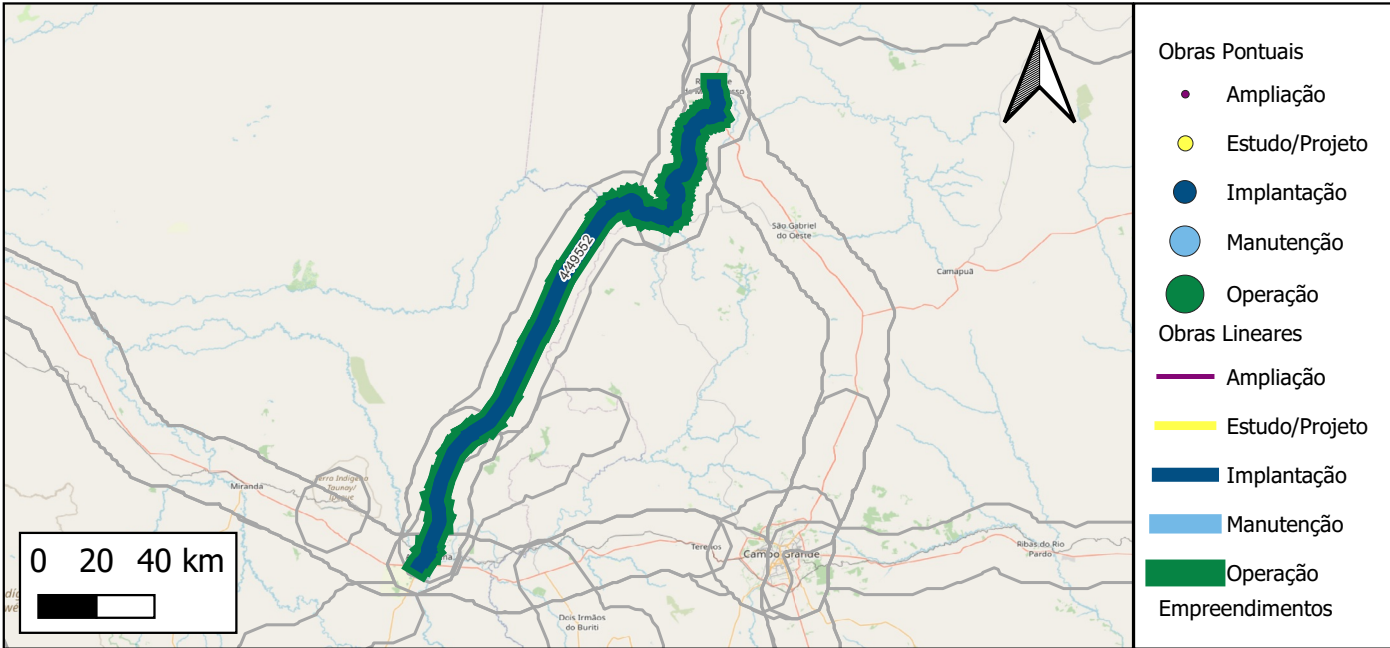
Detalhamento de Obras do Empreendimento (Limitado às 13 primeiras obras)

Quantidade total de obras cadastradas: 2

ID	Descrição	Grupo Serv	Tipo Serviço	Componente infra	Extensão(km)	Ano inicio	Duração	Status	Respondente
49551	Operação da BR-416/AL - PAC	Operação	Operação	Trecho Rodoviário	28	NULL	NULL	Contratado - em execução	INFRA S.A.
44840	BR-416/AL - Pavimentação Colônia Leopoldina - Ibatiguara	Implantação	Implantação	Trecho Rodoviário	28	2020	NULL	Contratado - em execução	MT-SNTR

ID 21680 : implantação da BR-419/MS - PAC

Nome Padronizado: implantação da BR-419/MS - PAC



Respondente Empreendimento: INFRA S.A.
 Responsável Execução: DNIT
 Responsável Gestão: MT-SNTR

Infraestrutura principal: BR-419/MS

Status Avaliado: Contratado - em execução

Ano declarado de início das obras: 2017;
 Ano de conclusão (última obra): 0
 Duração total avaliada: 0 anos.

Grupo Serv	Tipo Serviço	Componente infra	Qtd Obras	Extensão (KM)
Implantação	Implantação	Trecho Rodoviário	2	459
Operação	Operação	Trecho Rodoviário	1	238

Valor global declarado: R\$241.682.270, sendo R\$241.682.270 de CAPEX e R\$ 0 de OPEX.

Detalhamento de Obras do Empreendimento (Limitado às 13 primeiras obras)

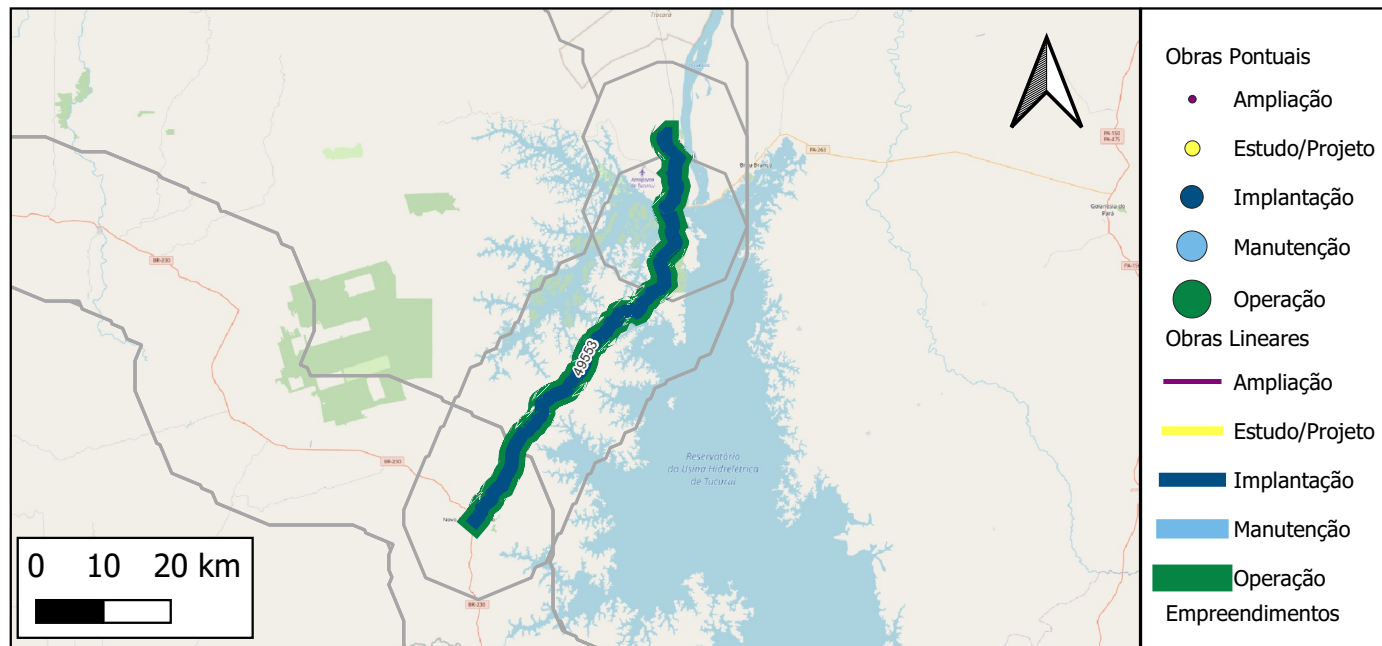
Quantidade total de obras cadastradas: 3

ID	Descrição	Grupo Serv	Tipo Serviço	Componente infra	Extensão(km)	Ano inicio	Duração	Status	Respondente
49552	Operação da BR-419/MS - PAC	Operação	Operação	Trecho Rodoviário	238	NULL	NULL	Em estudo	INFRA S.A.
44841	BR-419/MS - LOTE 4 - CONSTRUCAO RIO VERDE DE MATO GROSSO –AQUIDAUANA	Implantação	Implantação	Trecho Rodoviário	227	2017	NULL	Contratado - em execução	MT-SNTR
44842	BR-419/MS - Construção - Rio Verde do Mato Grosso – Aquidauana - Lotes 2 e 3	Implantação	Implantação	Trecho Rodoviário	231	NULL	NULL	Em estudo	MT-SNTR

Notas: (i) Os dados empreendimentos e obras aqui apresentados são os que foram informados pelos respectivos respondentes. Células em branco indicam que o valor não foi informado. (ii)Todas as obras, com ou sem valores informados, tiveram seu valor global estimado durante a Modelagem Econômico-financeira adotando-se prazos e custos referenciais padronizados.

ID 21681 : Implantação da BR-422/PA - PAC

Nome Padronizado: Implantação da BR-422/PA - PAC



Respondente Empreendimento: INFRA S.A.
Responsável Execução: DNIT
Responsável Gestão: MT-SNTR

Infraestrutura principal: BR-422/PA

Status Avaliado: Contratado - em execução

Ano declarado de início das obras: 2021;

Ano de conclusão (última obra): 0

Duração total avaliada: 0 anos.

Grupo Serv	Tipo Serviço	Componente infra	Qtd Obras	Extensão (KM)
Implantação	Implantação	Trecho Rodoviário	1	76
Operação	Operação	Trecho Rodoviário	1	76

Valor global declarado: R\$265.758.000, sendo R\$265.758.000 de CAPEX e R\$ 0 de OPEX.

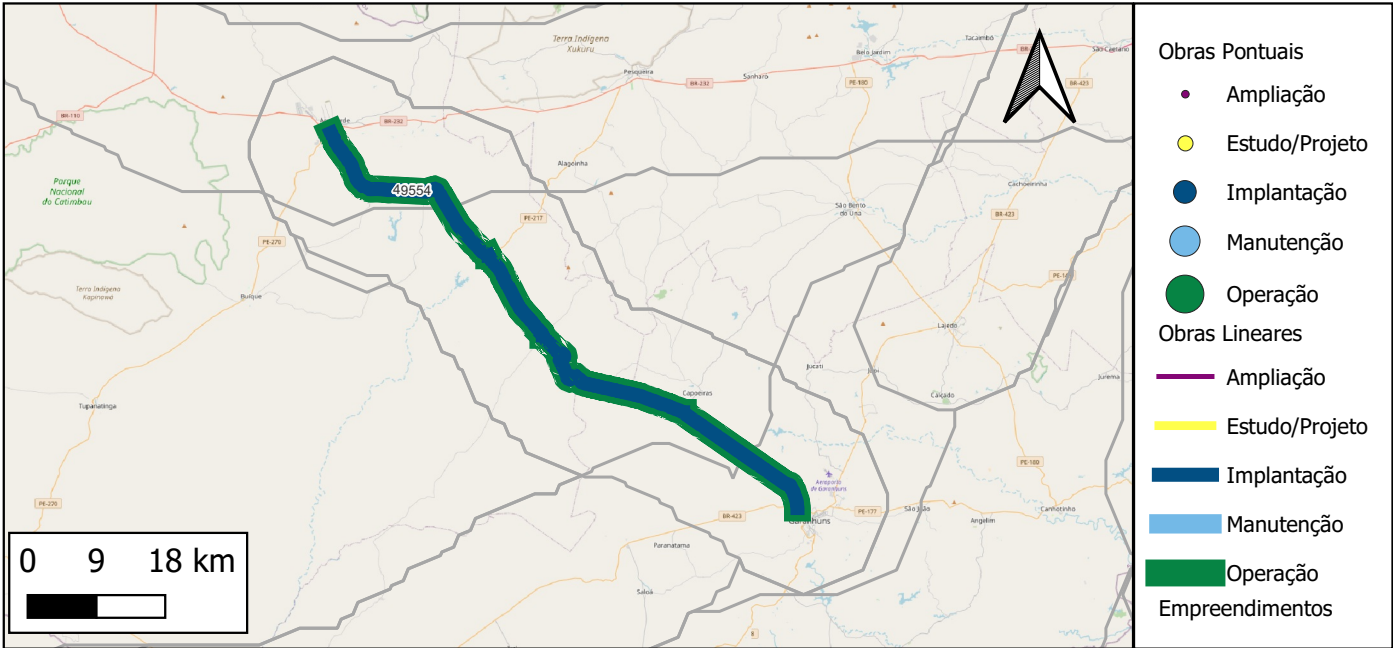
Detalhamento de Obras do Empreendimento (Limitado às 13 primeiras obras)

Quantidade total de obras cadastradas: 2

ID	Descrição	Grupo Serv	Tipo Serviço	Componente infra	Extensão(km)	Ano início	Duração	Status	Respondente
49553	Operação da BR-422/PA - PAC	Operação	Operação	Trecho Rodoviário	76	NULL	NULL	Contratado - em execução	INFRA S.A.
44843	BR-422/PA - CONSTRUCAO DE TRECHO RODOVIARIO - NOVO REPARTIMENTO - TUCURUI	Implantação	Implantação	Trecho Rodoviário	76	2021	NULL	Contratado - em execução	MT-SNTR

ID 21682 : Implantação da BR-424/PE - PAC

Nome Padronizado: Implantação da BR-424/PE - PAC



Respondente Empreendimento: INFRA S.A.
Responsável Execução: DNIT
Responsável Gestão: MT-SNTR

Infraestrutura principal: BR-424/PE

Status Avaliado: Em estudo

Ano declarado de início das obras: 0;
Ano de conclusão (última obra): 0
Duração total avaliada: 0 anos.

Grupo Serv	Tipo Serviço	Componente infra	Qtd Obras	Extensão (KM)
Implantação	Implantação	Trecho Rodoviário	1	86
Operação	Operação	Trecho Rodoviário	1	86

Valor global declarado: R\$9.194.568, sendo R\$9.194.568 de CAPEX e R\$ 0 de OPEX.

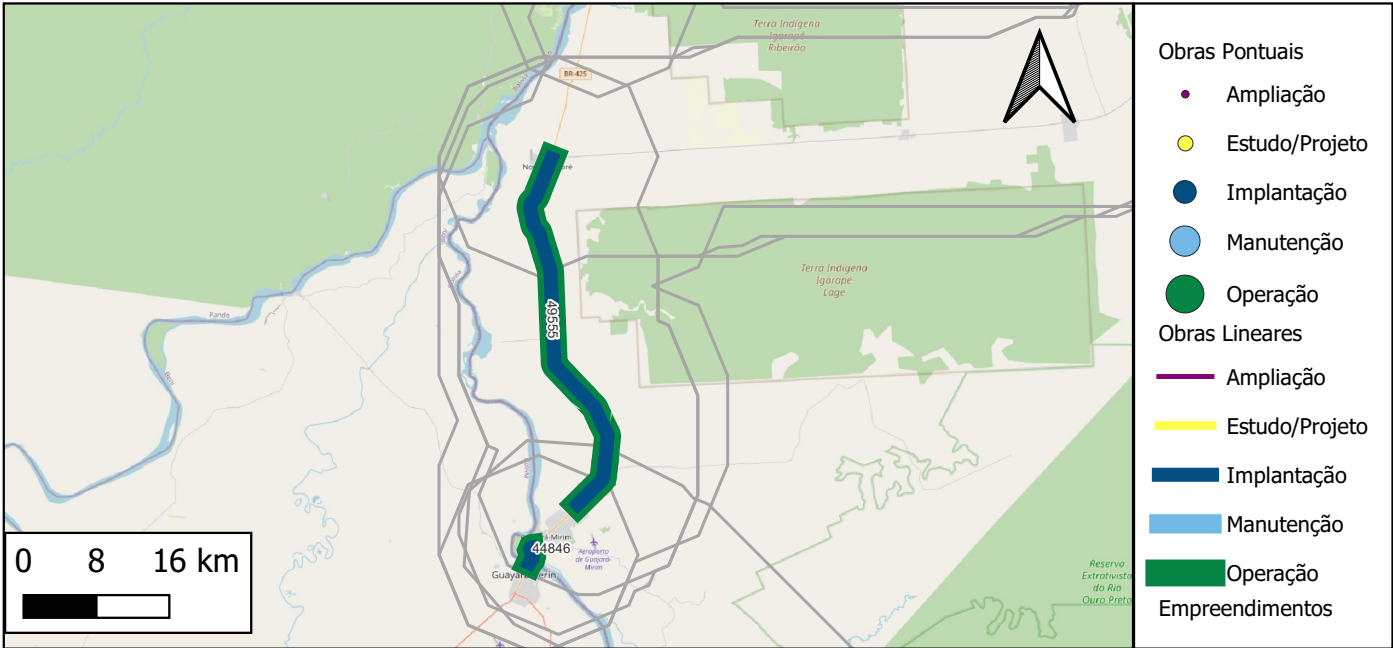
Detalhamento de Obras do Empreendimento (Limitado às 13 primeiras obras)

Quantidade total de obras cadastradas: 2

ID	Descrição	Grupo Serv	Tipo Serviço	Componente infra	Extensão(km)	Ano inicio	Duração	Status	Respondente
49554	Operação da BR-424/PE - PAC	Operação	Operação	Trecho Rodoviário	86	NULL	NULL	Em estudo	INFRA S.A.
44844	BR-424/PE - Implantação, Pavimentação e Restauração.	Implantação	Implantação	Trecho Rodoviário	86	NULL	NULL	Em estudo	MT-SNTR

ID 21683 : Implantação da BR-425/RO - PAC

Nome Padronizado: Implantação da BR-425/RO - PAC



Respondente Empreendimento: INFRA S.A.
Responsável Execução: DNIT
Responsável Gestão: MT-SNTR

Infraestrutura principal: BR-425/RO

Status Avaliado: Contratado - em execução

Ano declarado de início das obras: 2021;
Ano de conclusão (última obra): 0
Duração total avaliada: 0 anos.

Grupo Serv	Tipo Serviço	Componente infra	Qtd Obras	Extensão (KM)
Implantação	Implantação	OAE Rodoviária	1	43
Implantação	Implantação	OAE Rodoviária - Ponte Estaiada	1	2
Operação	Operação	Trecho Rodoviário	1	45

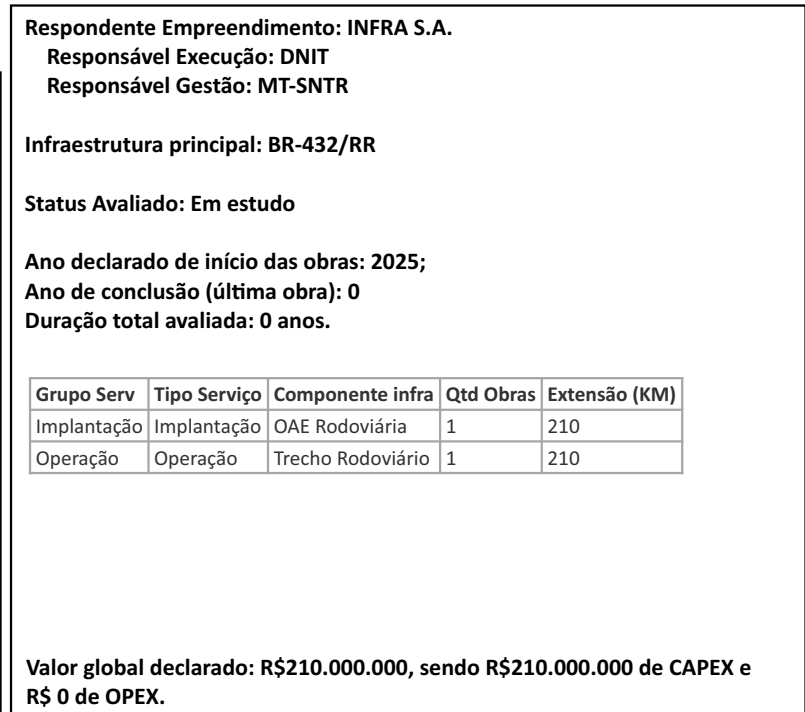
Valor global declarado: R\$315.750.020, sendo R\$315.750.020 de CAPEX e R\$ 0 de OPEX.

Detalhamento de Obras do Empreendimento (Limitado às 13 primeiras obras)

Quantidade total de obras cadastradas: 3

ID	Descrição	Grupo Serv	Tipo Serviço	Componente infra	Extensão(km)	Ano inicio	Duração	Status	Respondente
49555	Operação da BR-425/RO - PAC	Operação	Operação	Trecho Rodoviário	45	NULL	NULL	Em contratação (Licitação)	INFRA S.A.
44845	BR-425/RO - CONSTRUCAO DE PONTES (RIO ARARAS E RIO RIBEIRÃO)	Implantação	Implantação	OAE Rodoviária	43	2021	NULL	Contratado - em execução	MT-SNTR
44846	BR-425/RO - Construção da Ponte Guajará - Mirim	Implantação	Implantação	OAE Rodoviária - Po	2	2024	NULL	Em contratação (Licitação)	MT-SNTR

Nome Padronizado: Implantação da BR-432/RR - PAC



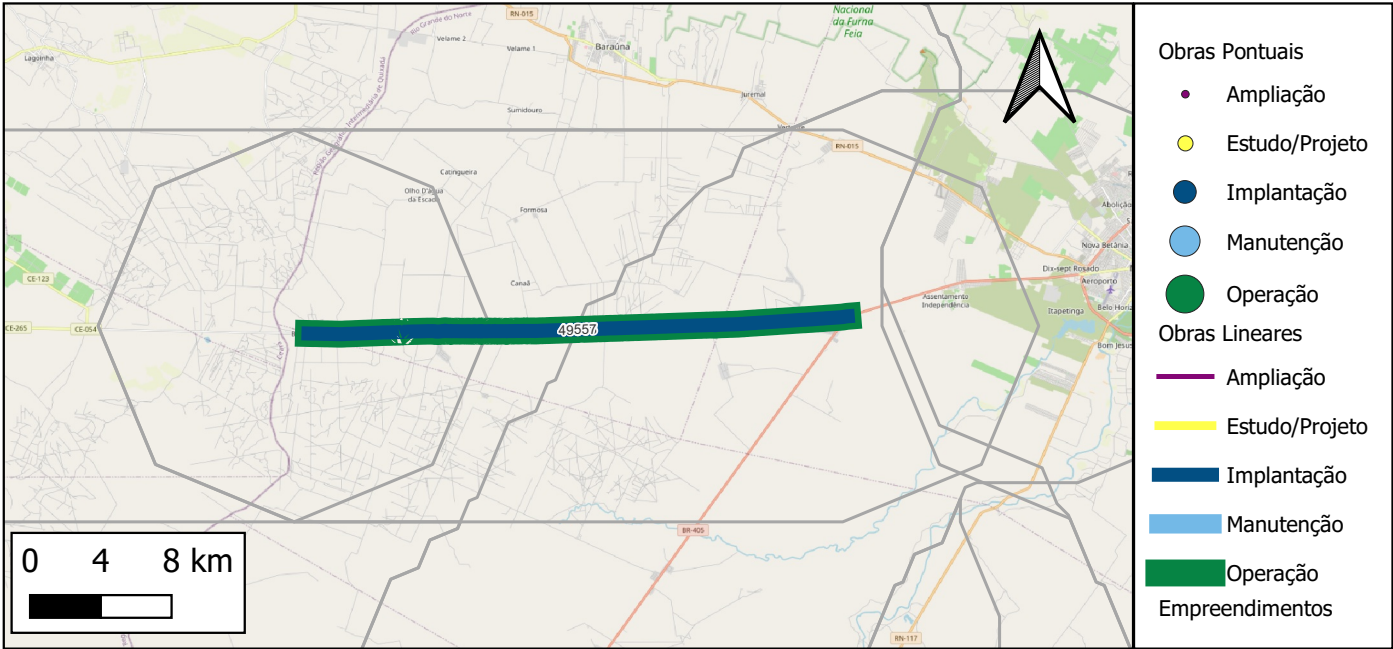
Quantidade total de obras cadastradas: 2

ID	Descrição	Grupo Serv	Tipo Serviço	Componente infra	Extensão(km)	Ano início	Duração	Status	Respondente
49556	Operação da BR-432/RR - PAC	Operação	Operação	Trecho Rodoviário	210	NULL	NULL	Em estudo	INFRA S.A.
44847	BR-432/RR – Construção OAE (16 pontes)	Implantação	Implantação	OAE Rodoviária	210	2025	NULL	Em estudo	MT-SNTR

Notas: (i) Os dados empreendimentos e obras aqui apresentados são os que foram informados pelos respectivos respondentes. Células em branco indicam que o valor não foi informado. (ii) Todas as obras, com ou sem valores informados, tiveram seu valor global estimado durante a Modelagem Econômico-financeira adotando-se prazos e custos referenciais padronizados.

ID 21685 : Implantação da BR-437/RN - PAC

Nome Padronizado: Implantação da BR-437/RN - PAC



Respondente Empreendimento: INFRA S.A.
Responsável Execução: DNIT
Responsável Gestão: MT-SNTR

Infraestrutura principal: BR-437/RN

Status Avaliado: Em contratação (Licitação / Autorização / Adesão)

Ano declarado de início das obras: 0;
Ano de conclusão (última obra): 0
Duração total avaliada: 0 anos.

Grupo Serv	Tipo Serviço	Componente infra	Qtd Obras	Extensão (KM)
Implantação	Implantação	Trecho Rodoviário	1	31
Operação	Operação	Trecho Rodoviário	1	31

Valor global declarado: R\$2.734.850, sendo R\$2.734.850 de CAPEX e R\$ 0 de OPEX.

Detalhamento de Obras do Empreendimento (Limitado às 13 primeiras obras)

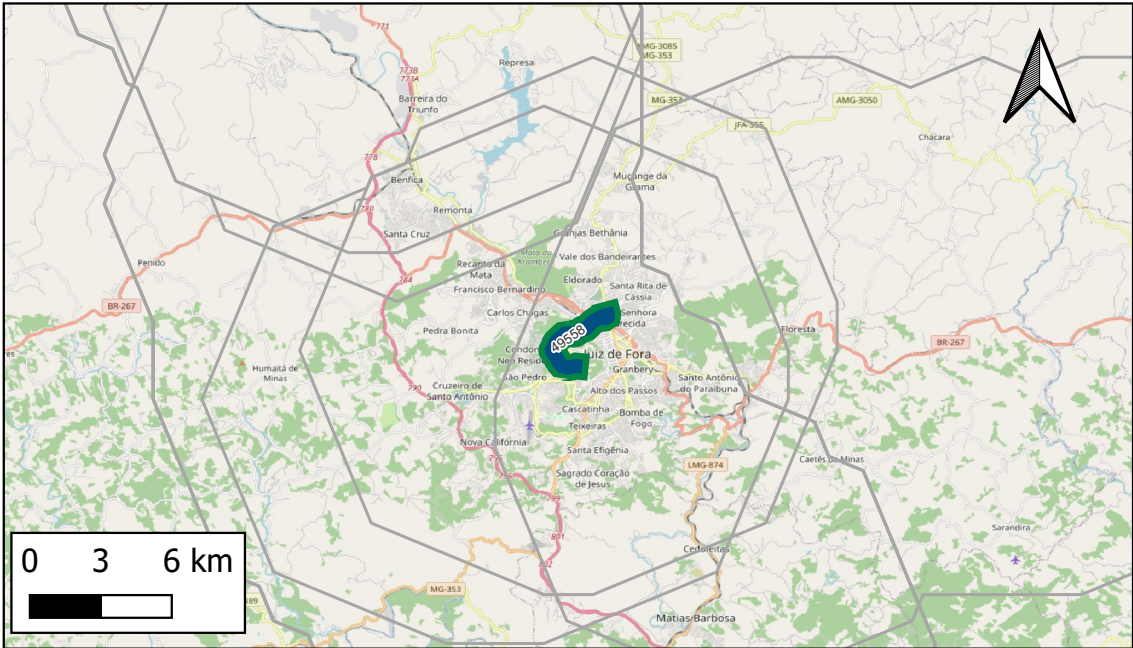
Quantidade total de obras cadastradas: 2

ID	Descrição	Grupo Serv	Tipo Serviço	Componente infra	Extensão(km)	Ano inicio	Duração	Status	Respondente
49557	Operação da BR-437/RN - PAC	Operação	Operação	Trecho Rodoviário	31	NULL	NULL	Em contratação (Licitação)	INFRA S.A.
44848	BR-437/RN - Implantação Entr. BR-405 - Div. RN/CE	Implantação	Implantação	Trecho Rodoviário	31	NULL	NULL	Em contratação (Licitação)	MT-SNTR

Notas: (i) Os dados empreendimentos e obras aqui apresentados são os que foram informados pelos respectivos respondentes. Células em branco indicam que o valor não foi informado. (ii)Todas as obras, com ou sem valores informados, tiveram seu valor global estimado durante a Modelagem Econômico-financeira adotando-se prazos e custos referenciais padronizados.

ID 21686 : Implantação da BR-440/MG - PAC

Nome Padronizado: Implantação da BR-440/MG - PAC



- Obras Pontuais
- Ampliação
 - Estudo/Projeto
 - Implantação
 - Manutenção
 - Operação
- Obras Lineares
- Ampliação
 - Estudo/Projeto
 - Implantação
 - Manutenção
 - Operação
- Empreendimentos

Respondente Empreendimento: INFRA S.A.
Responsável Execução: DNIT
Responsável Gestão: MT-SNTR

Infraestrutura principal: BR-440/MG

Status Avaliado: Paralisado

Ano declarado de início das obras: 2023;
Ano de conclusão (última obra): 0
Duração total avaliada: 0 anos.

Grupo Serv	Tipo Serviço	Componente infra	Qtd Obras	Extensão (KM)
Implantação	Implantação	Trecho Rodoviário	1	5
Operação	Operação	Trecho Rodoviário	1	5

Valor global declarado: R\$37.288.472, sendo R\$37.288.472 de CAPEX e R\$ 0 de OPEX.

Detalhamento de Obras do Empreendimento (Limitado às 13 primeiras obras)

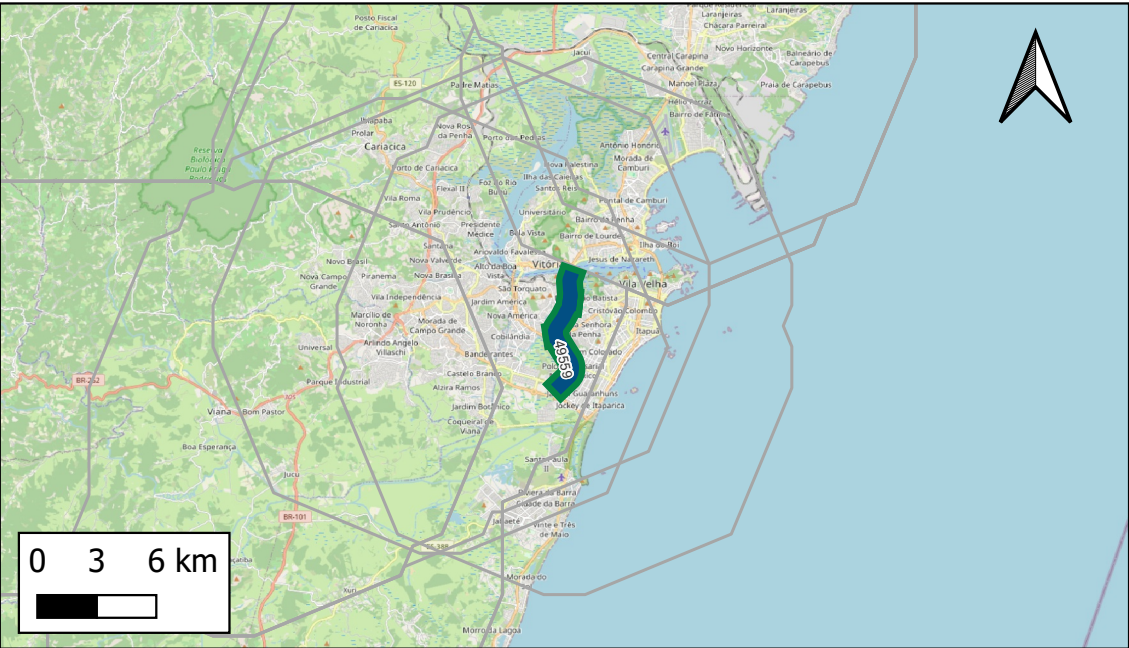
Quantidade total de obras cadastradas: 2

ID	Descrição	Grupo Serv	Tipo Serviço	Componente infra	Extensão(km)	Ano inicio	Duração	Status	Respondente
49558	Operação da BR-440/MG - PAC	Operação	Operação	Trecho Rodoviário	5	NULL	NULL	Paralisado	INFRA S.A.
44849	BR-440/MG – Construção - Travessia Urbana de Juiz de Fora	Implantação	Implantação	Trecho Rodoviário	5	2023	NULL	Paralisado	MT-SNTR

Notas: (i) Os dados empreendimentos e obras aqui apresentados são os que foram informados pelos respectivos respondentes. Células em branco indicam que o valor não foi informado. (ii)Todas as obras, com ou sem valores informados, tiveram seu valor global estimado durante a Modelagem Econômico-financeira adotando-se prazos e custos referenciais padronizados.

ID 21687 : Implantação da BR-447/ES - PAC

Nome Padronizado: Implantação da BR-447/ES - PAC



Obras Pontuais

- Ampliação
- Estudo/Projeto
- Implantação
- Manutenção
- Operação

Obras Lineares

- Ampliação
- Estudo/Projeto
- Implantação
- Manutenção
- Operação

Empreendimentos

Respondente Empreendimento: INFRA S.A.
Responsável Execução: DNIT
Responsável Gestão: MT-SNTR

Infraestrutura principal: BR-447/ES

Status Avaliado: Contratado - em execução

Ano declarado de início das obras: 2015;
Ano de conclusão (última obra): 0
Duração total avaliada: 0 anos.

Grupo Serv	Tipo Serviço	Componente infra	Qtd Obras	Extensão (KM)
Implantação	Implantação	Trecho Rodoviário	1	6
Operação	Operação	Trecho Rodoviário	1	6

Valor global declarado: R\$153.228.530, sendo R\$153.228.530 de CAPEX e R\$ 0 de OPEX.

Detalhamento de Obras do Empreendimento (Limitado às 13 primeiras obras)

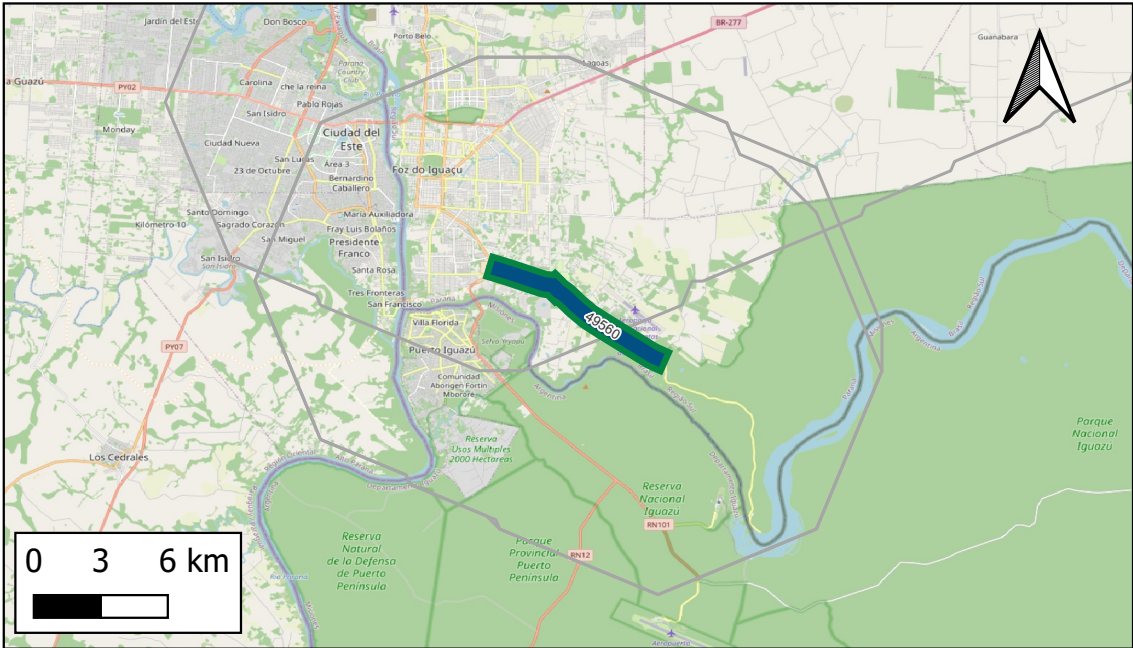
Quantidade total de obras cadastradas: 2

ID	Descrição	Grupo Serv	Tipo Serviço	Componente infra	Extensão(km)	Ano inicio	Duração	Status	Respondente
49559	Operação da BR-447/ES - PAC	Operação	Operação	Trecho Rodoviário	6	NULL	NULL	Contratado - em execução	INFRA S.A.
44850	BR-447/ES - Construção e Adequação - Acesso Capuaba	Implantação	Implantação	Trecho Rodoviário	6	2015	NULL	Contratado - em execução	MT-SNTR

Notas: (i) Os dados empreendimentos e obras aqui apresentados são os que foram informados pelos respectivos respondentes. Células em branco indicam que o valor não foi informado. (ii)Todas as obras, com ou sem valores informados, tiveram seu valor global estimado durante a Modelagem Econômico-financeira adotando-se prazos e custos referenciais padronizados.

ID 21688 : Implantação da BR-469/PR - PAC

Nome Padronizado: Implantação da BR-469/PR - PAC



Obras Pontuais

- Ampliação
- Estudo/Projeto
- Implantação
- Manutenção
- Operação

Obras Lineares

- Ampliação
- Estudo/Projeto
- Implantação
- Manutenção
- Operação

Empreendimentos

Respondente Empreendimento: INFRA S.A.
Responsável Execução: DNIT
Responsável Gestão: MT-SNTR

Infraestrutura principal: BR-469/PR

Status Avaliado: Contratado - em execução

Ano declarado de início das obras: 2022;
Ano de conclusão (última obra): 0
Duração total avaliada: 0 anos.

Grupo Serv	Tipo Serviço	Componente infra	Qtd Obras	Extensão (KM)
Implantação	Implantação	Trecho Rodoviário	1	8
Operação	Operação	Trecho Rodoviário	1	8

Valor global declarado: R\$361.310.240, sendo R\$361.310.240 de CAPEX e R\$ 0 de OPEX.

Detalhamento de Obras do Empreendimento (Limitado às 13 primeiras obras)

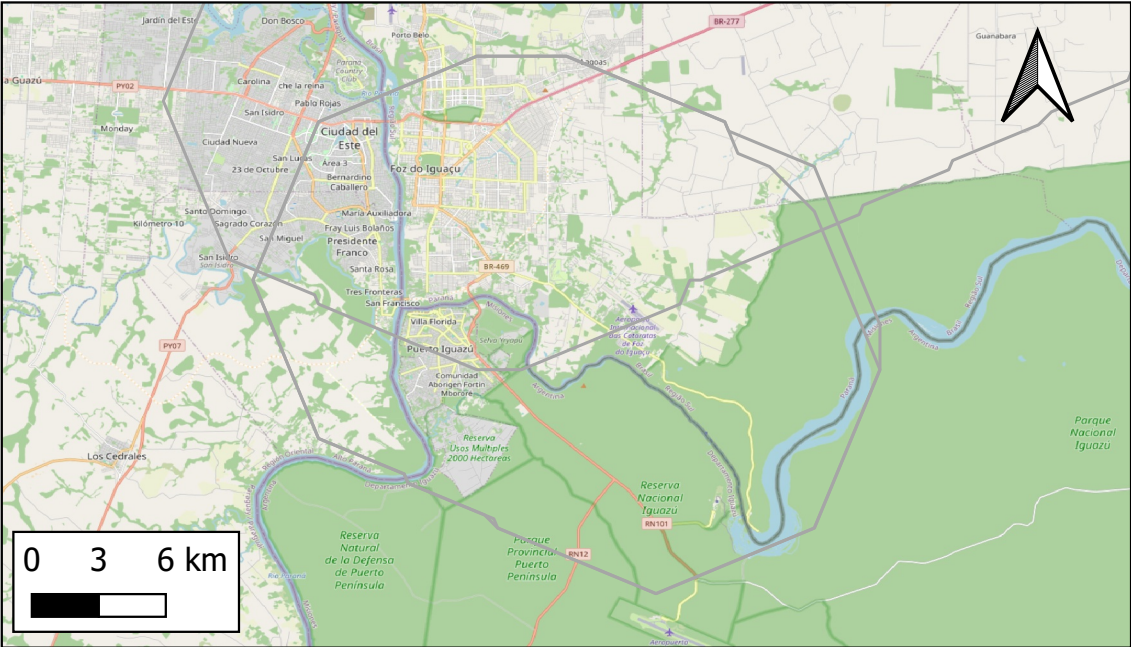
Quantidade total de obras cadastradas: 2

ID	Descrição	Grupo Serv	Tipo Serviço	Componente infra	Extensão(km)	Ano inicio	Duração	Status	Respondente
49560	Operação da BR-469/PR - PAC	Operação	Operação	Trecho Rodoviário	8	NULL	NULL	Contratado - em execução	INFRA S.A.
44851	BR-469/PR - CONTORNO RODOVIÁRIO DE FOZ DO IGUAÇU (ACESSO BR 277/PR À NOVA PONTE BR	Implantação	Implantação	Trecho Rodoviário	8	2022	NULL	Contratado - em execução	MT-SNTR

Notas: (i) Os dados empreendimentos e obras aqui apresentados são os que foram informados pelos respectivos respondentes. Células em branco indicam que o valor não foi informado. (ii)Todas as obras, com ou sem valores informados, tiveram seu valor global estimado durante a Modelagem Econômico-financeira adotando-se prazos e custos referenciais padronizados.

ID 21689 : Implantação da BR-472/RS - PAC

Nome Padronizado: Implantação da BR-472/RS - PAC



- Obras Pontuais
- Ampliação
 - Estudo/Projeto
 - Implantação
 - Manutenção
 - Operação
- Obras Lineares
- Ampliação
 - Estudo/Projeto
 - Implantação
 - Manutenção
 - Operação
- Empreendimentos

Respondente Empreendimento: INFRA S.A.
Responsável Execução: DNIT
Responsável Gestão: MT-SNTR

Infraestrutura principal: BR-472/RS

Status Avaliado: Contratado - em execução

Ano declarado de início das obras: 2023;
Ano de conclusão (última obra): 0
Duração total avaliada: 0 anos.

Grupo Serv	Tipo Serviço	Componente infra	Qtd Obras	Extensão (KM)
Implantação	Implantação	OAE Rodoviária	1	1
Operação	Operação	Trecho Rodoviário	1	1

Valor global declarado: R\$165.000.000, sendo R\$165.000.000 de CAPEX e R\$ 0 de OPEX.

Detalhamento de Obras do Empreendimento (Limitado às 13 primeiras obras)

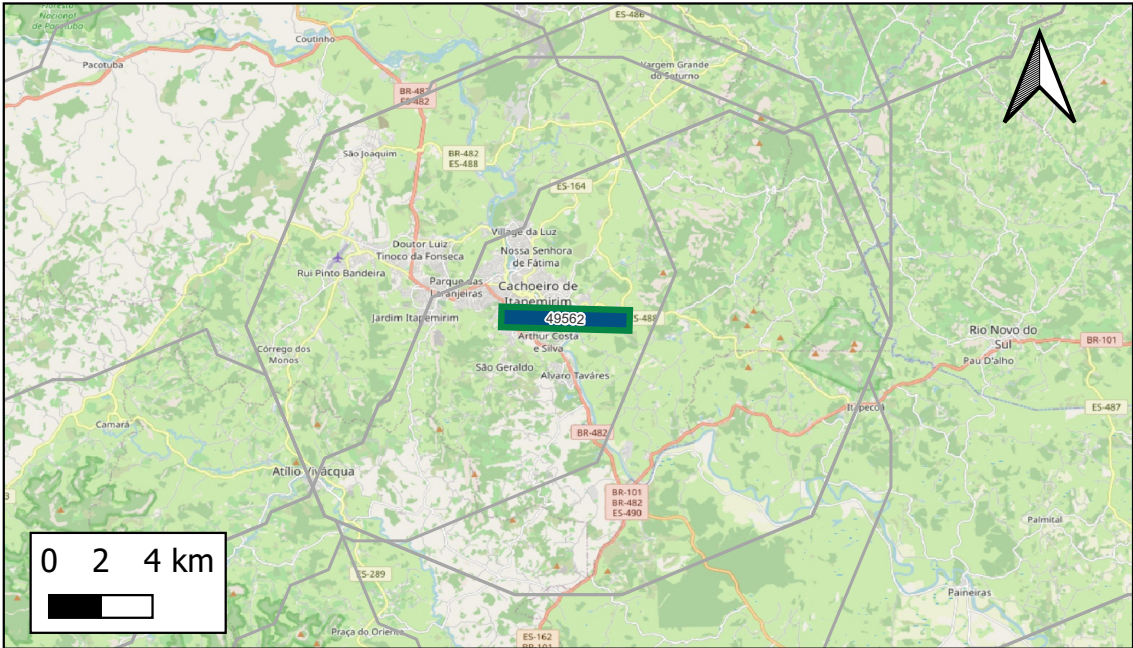
Quantidade total de obras cadastradas: 2

ID	Descrição	Grupo Serv	Tipo Serviço	Componente infra	Extensão(km)	Ano inicio	Duração	Status	Respondente
49561	Operação da BR-472/RS - PAC	Operação	Operação	Trecho Rodoviário	1	NULL	NULL	Contratado - em execução	INFRA S.A.
44852	BR-472/RS - ADEQUAÇÃO DA PONTE SOBRE RIO IBICUÍ	Implantação	Implantação	OAE Rodoviária	1	2023	NULL	Contratado - em execução	MT-SNTR

Notas: (i) Os dados empreendimentos e obras aqui apresentados são os que foram informados pelos respectivos respondentes. Células em branco indicam que o valor não foi informado. (ii)Todas as obras, com ou sem valores informados, tiveram seu valor global estimado durante a Modelagem Econômico-financeira adotando-se prazos e custos referenciais padronizados.

ID 21690 : Implantação da BR-482/ES - PAC

Nome Padronizado: Implantação da BR-482/ES - PAC



- Obras Pontuais
- Ampliação
 - Estudo/Projeto
 - Implantação
 - Manutenção
 - Operação
- Obras Lineares
- Ampliação
 - Estudo/Projeto
 - Implantação
 - Manutenção
 - Operação
- Empreendimentos

Respondente Empreendimento: INFRA S.A.
Responsável Execução: DNIT
Responsável Gestão: MT-SNTR

Infraestrutura principal: BR-482/ES

Status Avaliado: Em estudo

Ano declarado de início das obras: 0;
Ano de conclusão (última obra): 0
Duração total avaliada: 0 anos.

Grupo Serv	Tipo Serviço	Componente infra	Qtd Obras	Extensão (KM)
Implantação	Implantação	Trecho Rodoviário	1	4
Operação	Operação	Trecho Rodoviário	1	4

Valor global declarado: R\$1.291.680, sendo R\$1.291.680 de CAPEX e R\$ 0 de OPEX.

Detalhamento de Obras do Empreendimento (Limitado às 13 primeiras obras)

Quantidade total de obras cadastradas: 2

ID	Descrição	Grupo Serv	Tipo Serviço	Componente infra	Extensão(km)	Ano inicio	Duração	Status	Respondente
49562	Operação da BR-482/ES - PAC	Operação	Operação	Trecho Rodoviário	4	NULL	NULL	Em estudo	INFRA S.A.
44853	BR-482/ES - Construção do Contorno de Cachoeiro de Itapemirim	Implantação	Implantação	Trecho Rodoviário	4	NULL	NULL	Em estudo	MT-SNTR