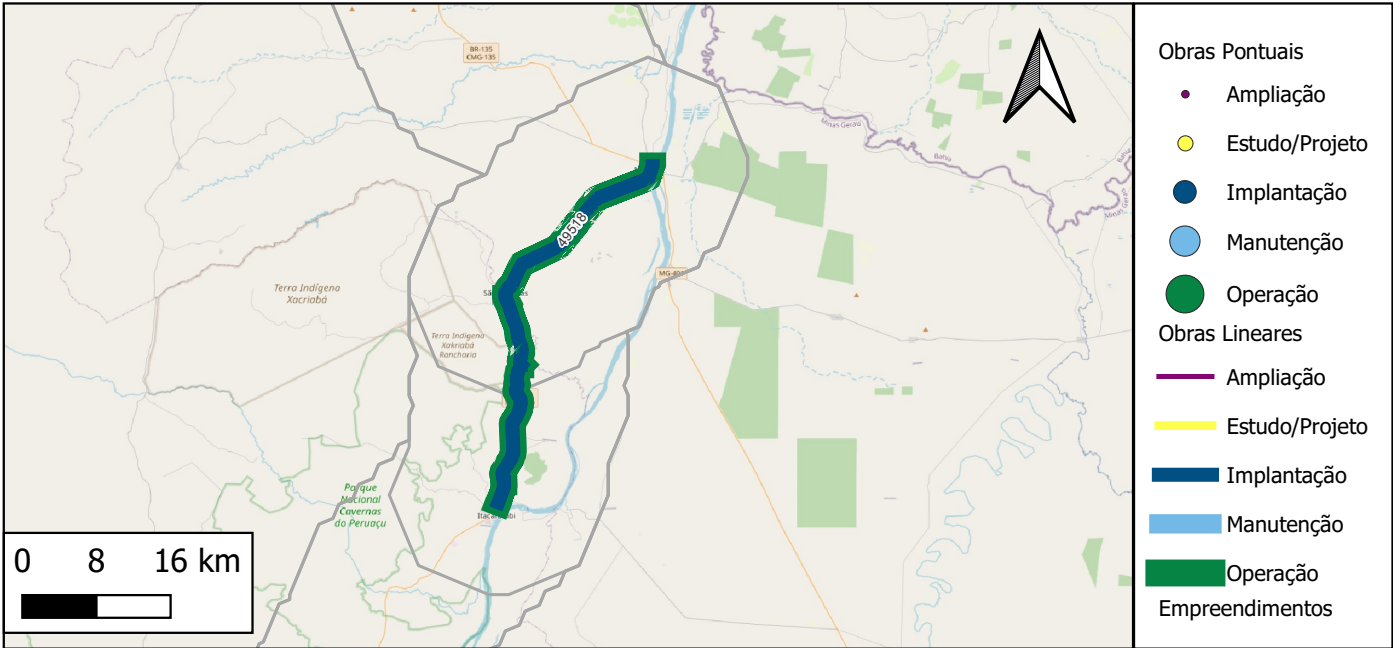


ID 21646 : Implantação da BR-135/MG - PAC

Nome Padronizado: Implantação da BR-135/MG - PAC



Respondente Empreendimento: INFRA S.A.
Responsável Execução: DNIT
Responsável Gestão: MT-SNTR

Infraestrutura principal: BR-135/MG

Status Avaliado: Contratado - execução não iniciada

Ano declarado de início das obras: 2024;
Ano de conclusão (última obra): 0
Duração total avaliada: 0 anos.

Grupo Serv	Tipo Serviço	Componente infra	Qtd Obras	Extensão (KM)
Implantação	Implantação	Trecho Rodoviário	1	47
Operação	Operação	Trecho Rodoviário	1	47

Valor global declarado: R\$321.521.400, sendo R\$321.521.400 de CAPEX e R\$ 0 de OPEX.

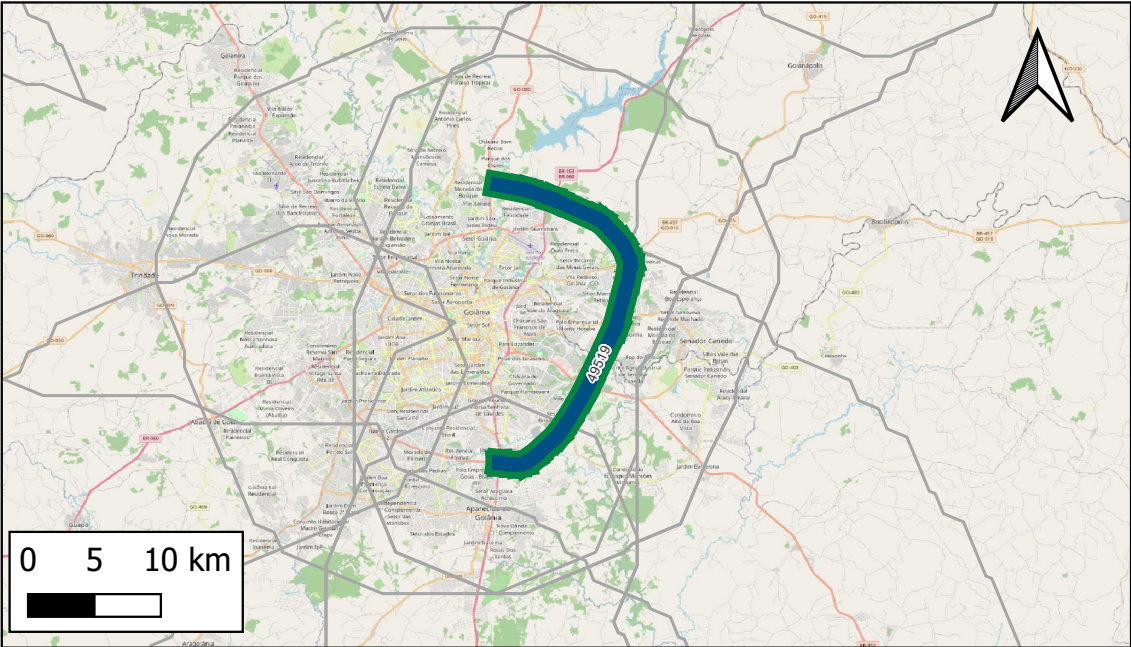
Detalhamento de Obras do Empreendimento (Limitado às 13 primeiras obras)

Quantidade total de obras cadastradas: 2

ID	Descrição	Grupo Serv	Tipo Serviço	Componente infra	Extensão(km)	Ano inicio	Duração	Status	Respondente
49518	Operação da BR-135/MG - PAC	Operação	Operação	Trecho Rodoviário	47	NULL	NULL	Contratado - execução não	INFRA S.A.
44798	BR-135/MG – Construção - Div BA/MG - Manga – Itacarambi	Implantação	Implantação	Trecho Rodoviário	47	2024	NULL	Contratado - execução não	MT-SNTR

ID 21647 : Implantação da BR-153/GO - PAC

Nome Padronizado: Implantação da BR-153/GO - PAC



- Obras Pontuais
- Ampliação
 - Estudo/Projeto
 - Implantação
 - Manutenção
 - Operação
- Obras Lineares
- Ampliação
 - Estudo/Projeto
 - Implantação
 - Manutenção
 - Operação
- Empreendimentos

Respondente Empreendimento: INFRA S.A.
Responsável Execução: DNIT
Responsável Gestão: MT-SNTR

Infraestrutura principal: BR-153/GO

Status Avaliado: Em contratação (Licitação / Autorização / Adesão)

Ano declarado de início das obras: 0;
Ano de conclusão (última obra): 0
Duração total avaliada: 0 anos.

Grupo Serv	Tipo Serviço	Componente infra	Qtd Obras	Extensão (KM)
Implantação	Implantação	OAE Rodoviária	1	1
Implantação	Implantação	Trecho Rodoviário	1	32
Operação	Operação	Trecho Rodoviário	1	33

Valor global declarado: R\$2.721.366, sendo R\$2.721.366 de CAPEX e R\$ 0 de OPEX.

Detalhamento de Obras do Empreendimento (Limitado às 13 primeiras obras)

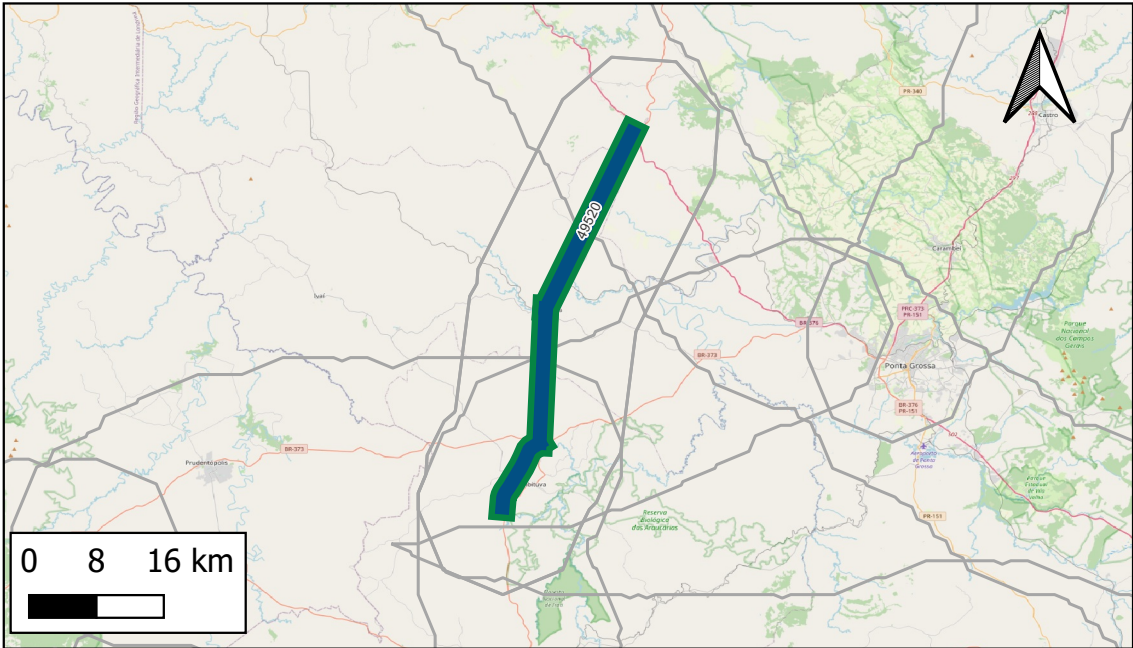
Quantidade total de obras cadastradas: 3

ID	Descrição	Grupo Serv	Tipo Serviço	Componente infra	Extensão(km)	Ano inicio	Duração	Status	Respondente
49519	Operação da BR-153/GO - PAC	Operação	Operação	Trecho Rodoviário	33	NULL	NULL	Em estudo	INFRA S.A.
44799	BR-153/GO – Construção - Ponte sobre Rio Paranaíba	Implantação	Implantação	OAE Rodoviária	1	NULL	NULL	Em contratação (Licitação)	MT-SNTR
44800	BR-153/GO – Construção - Anel Viário de Goiânia	Implantação	Implantação	Trecho Rodoviário	32	NULL	NULL	Em estudo	MT-SNTR

Notas: (i) Os dados empreendimentos e obras aqui apresentados são os que foram informados pelos respectivos respondentes. Células em branco indicam que o valor não foi informado. (ii)Todas as obras, com ou sem valores informados, tiveram seu valor global estimado durante a Modelagem Econômico-financeira adotando-se prazos e custos referenciais padronizados.

ID 21648 : Implantação da BR-153/PR - PAC

Nome Padronizado: Implantação da BR-153/PR - PAC



- Obras Pontuais
- Ampliação
 - Estudo/Projeto
 - Implantação
 - Manutenção
 - Operação
- Obras Lineares
- Ampliação
 - Estudo/Projeto
 - Implantação
 - Manutenção
 - Operação
- Empreendimentos

Respondente Empreendimento: INFRA S.A.
Responsável Execução: DNIT
Responsável Gestão: MT-SNTR

Infraestrutura principal: BR-153/PR

Status Avaliado: Em estudo

Ano declarado de início das obras: 0;
Ano de conclusão (última obra): 0
Duração total avaliada: 0 anos.

Grupo Serv	Tipo Serviço	Componente infra	Qtd Obras	Extensão (KM)
Implantação	Implantação	Trecho Rodoviário	1	53
Operação	Operação	Trecho Rodoviário	1	53

Valor global declarado: R\$2.762.199, sendo R\$2.762.199 de CAPEX e R\$ 0 de OPEX.

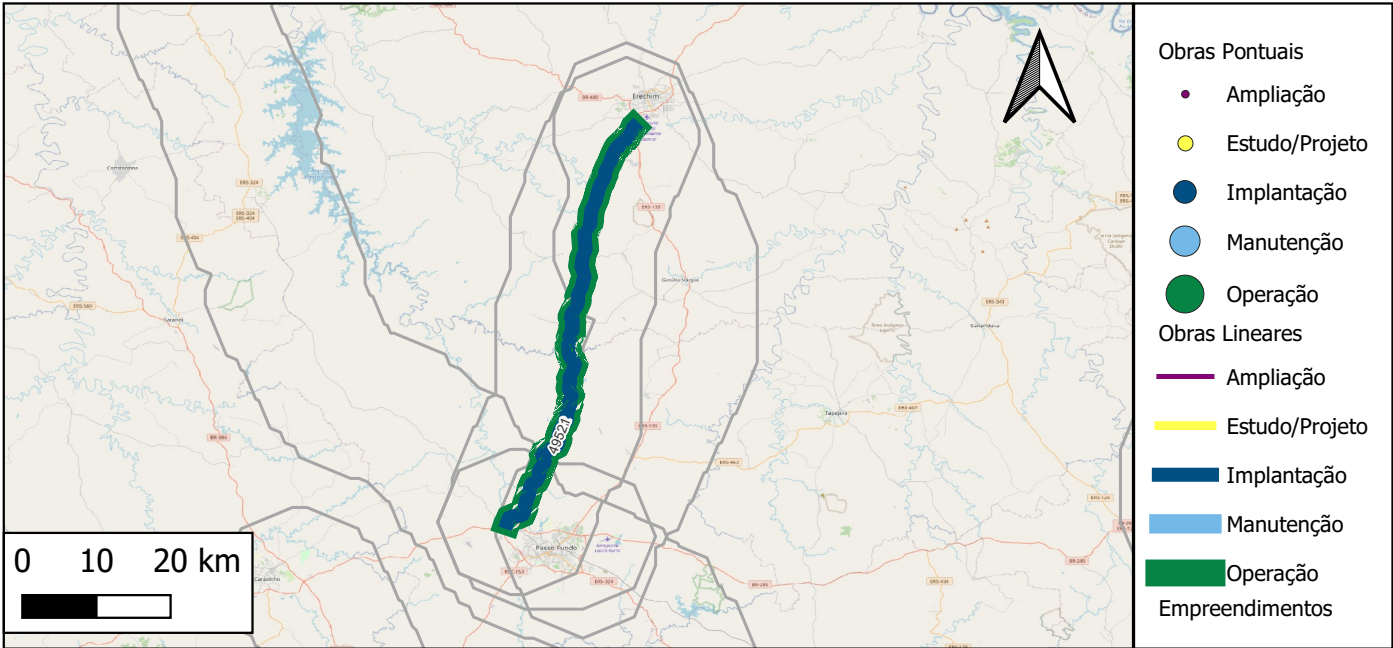
Detalhamento de Obras do Empreendimento (Limitado às 13 primeiras obras)

Quantidade total de obras cadastradas: 2

ID	Descrição	Grupo Serv	Tipo Serviço	Componente infra	Extensão(km)	Ano inicio	Duração	Status	Respondente
49520	Operação da BR-153/PR - PAC	Operação	Operação	Trecho Rodoviário	53	NULL	NULL	Em estudo	INFRA S.A.
44801	BR-153/PR - IMPLANTAÇÃO TRECHO ALTO DO AMPARO - IMBITUVA	Implantação	Implantação	Trecho Rodoviário	53	NULL	NULL	Em estudo	MT-SNTR

ID 21649 : Implantação da BR-153/RS - PAC

Nome Padronizado: Implantação da BR-153/RS - PAC



Respondente Empreendimento: INFRA S.A.
 Responsável Execução: DNIT
 Responsável Gestão: MT-SNTR

Infraestrutura principal: BR-153/RS

Status Avaliado: Em estudo

Ano declarado de início das obras: 0;
 Ano de conclusão (última obra): 0
 Duração total avaliada: 0 anos.

Grupo Serv	Tipo Serviço	Componente infra	Qtd Obras	Extensão (KM)
Implantação	Implantação	Trecho Rodoviário	1	68
Operação	Operação	Trecho Rodoviário	1	68

Valor global declarado: R\$3.741.276, sendo R\$3.741.276 de CAPEX e R\$ 0 de OPEX.

Detalhamento de Obras do Empreendimento (Limitado às 13 primeiras obras)

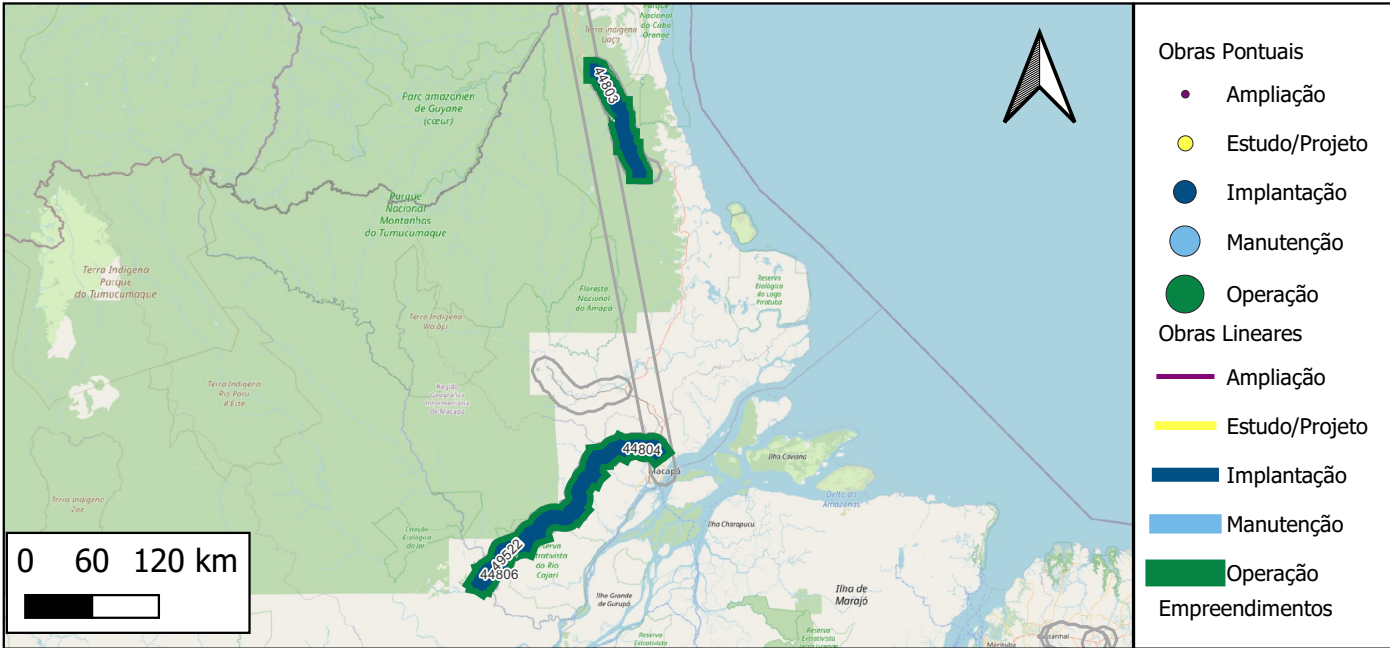
Quantidade total de obras cadastradas: 2

ID	Descrição	Grupo Serv	Tipo Serviço	Componente infra	Extensão(km)	Ano inicio	Duração	Status	Respondente
49521	Operação da BR-153/RS - PAC	Operação	Operação	Trecho Rodoviário	68	NULL	NULL	Em estudo	INFRA S.A.
44802	BR-153/RS - Pavimentação, Adequação de Capacidade, Melhoria da Segurança e Eliminação de Se	Implantação	Implantação	Trecho Rodoviário	68	NULL	NULL	Em estudo	MT-SNTR

Notas: (i) Os dados empreendimentos e obras aqui apresentados são os que foram informados pelos respectivos respondentes. Células em branco indicam que o valor não foi informado. (ii)Todas as obras, com ou sem valores informados, tiveram seu valor global estimado durante a Modelagem Econômico-financeira adotando-se prazos e custos referenciais padronizados.

ID 21650 : Implantação da BR-156/AP - PAC

Nome Padronizado: Implantação da BR-156/AP - PAC



Respondente Empreendimento: INFRA S.A.
Responsável Execução: DNIT
Responsável Gestão: MT-SNTR

Infraestrutura principal: BR-156/AP

Status Avaliado: Contratado - em execução

Ano declarado de início das obras: 2017;
Ano de conclusão (última obra): 0
Duração total avaliada: 0 anos.

Grupo Serv	Tipo Serviço	Componente infra	Qtd Obras	Extensão (KM)
Implantação	Implantação	OAE Rodoviária	1	1
Implantação	Implantação	Trecho Rodoviário	3	351
Operação	Operação	Trecho Rodoviário	1	352

Valor global declarado: R\$1.715.119.100, sendo R\$1.715.119.100 de CAPEX e R\$ 0 de OPEX.

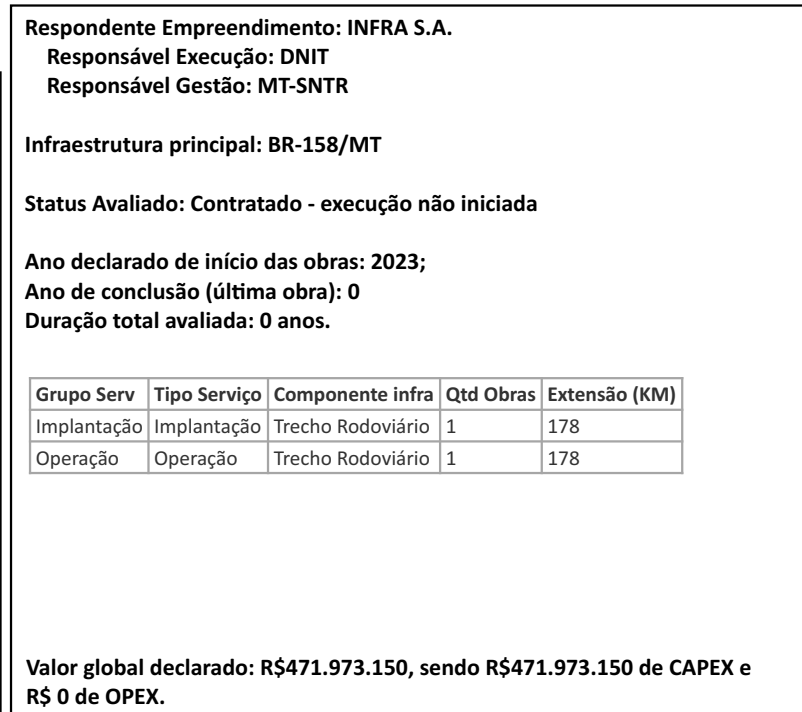
Detalhamento de Obras do Empreendimento (Limitado às 13 primeiras obras)

Quantidade total de obras cadastradas: 5

ID	Descrição	Grupo Serv	Tipo Serviço	Componente infra	Extensão(km)	Ano inicio	Duração	Status	Respondente
49522	Operação da BR-156/AP - PAC	Operação	Operação	Trecho Rodoviário	352	NULL	NULL	Em projeto	INFRA S.A.
44803	BR-156/AP - CONSTRUCAO DE TRECHO RODOVIARIO - FERREIRA GOMES - OIAPOQUE (FRONTEIRA	Implantação	Implantação	Trecho Rodoviário	102	2017	NULL	Em contratação (Licitação)	MT-SNTR
44804	BR-156/AP - PAVIMENTAÇÃO COM MELHORIAS LOTE ÚNICO (KM 210,18 AO KM 271,28)	Implantação	Implantação	Trecho Rodoviário	59	2020	NULL	Contratado - em execução	MT-SNTR
44805	BR-156/AP - IMPLANTAÇÃO E PAVIMENTAÇÃO DO LOTE 01 A 03, INCLUI ADEQUAÇÃO DA TRAVESS	Implantação	Implantação	Trecho Rodoviário	190	2024	NULL	Em projeto	MT-SNTR
44806	BR-156/AP/PA - PONTE SOBRE O RIO JARI E SEUS RESPECTIVOS ACESSOS (LARANJAL DO JARI/AP A	Implantação	Implantação	OAE Rodoviária	1	NULL	NULL	Em projeto	MT-SNTR

Notas: (i) Os dados empreendimentos e obras aqui apresentados são os que foram informados pelos respectivos respondentes. Células em branco indicam que o valor não foi informado. (ii)Todas as obras, com ou sem valores informados, tiveram seu valor global estimado durante a Modelagem Econômico-financeira adotando-se prazos e custos referenciais padronizados.

Nome Padronizado: Implantação da BR-158/MT - PAC



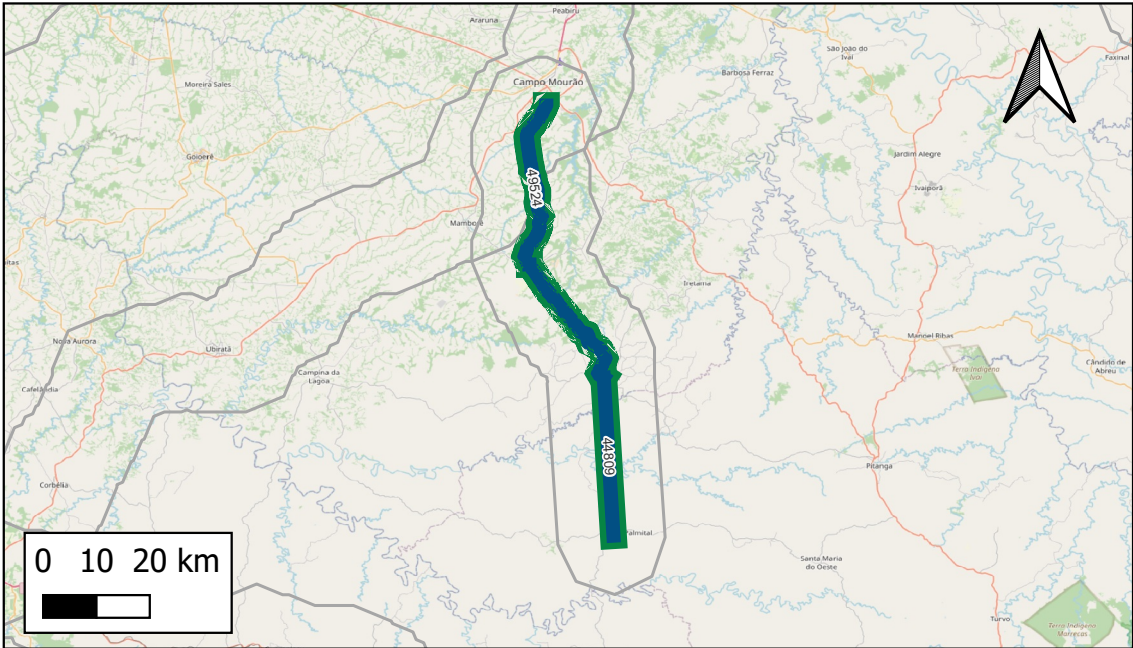
Quantidade total de obras cadastradas: 2

ID	Descrição	Grupo Serv	Tipo Serviço	Componente infra	Extensão(km)	Ano inicio	Duração	Status	Respondente
49523	Operação da BR-158/MT - PAC	Operação	Operação	Trecho Rodoviário	178	NULL	NULL	Contratado - execução não	INFRA S.A.
44807	BR-158/MT - CONSTRUCAO DIVISA PA/MT - RIBEIRAO CASALHEIRA	Implantação	Implantação	Trecho Rodoviário	178	2023	NULL	Contratado - execução não	MT-SNTR

Notas: (i) Os dados empreendimentos e obras aqui apresentados são os que foram informados pelos respectivos respondentes. Células em branco indicam que o valor não foi informado. (ii) Todas as obras, com ou sem valores informados, tiveram seu valor global estimado durante a Modelagem Econômico-financeira adotando-se prazos e custos referenciais padronizados.

ID 21652 : Implantação da BR-158/PR - PAC

Nome Padronizado: Implantação da BR-158/PR - PAC



- Obras Pontuais
- Ampliação
 - Estudo/Projeto
 - Implantação
 - Manutenção
 - Operação
- Obras Lineares
- Ampliação
 - Estudo/Projeto
 - Implantação
 - Manutenção
 - Operação
- Empreendimentos

Respondente Empreendimento: INFRA S.A.
Responsável Execução: DNIT
Responsável Gestão: MT-SNTR

Infraestrutura principal: BR-158/PR

Status Avaliado: Em estudo

Ano declarado de início das obras: 0;
Ano de conclusão (última obra): 0
Duração total avaliada: 0 anos.

Grupo Serv	Tipo Serviço	Componente infra	Qtd Obras	Extensão (KM)
Implantação	Implantação	Trecho Rodoviário	2	99
Operação	Operação	Trecho Rodoviário	1	99

Valor global declarado: R\$6.046.208, sendo R\$6.046.208 de CAPEX e R\$ 0 de OPEX.

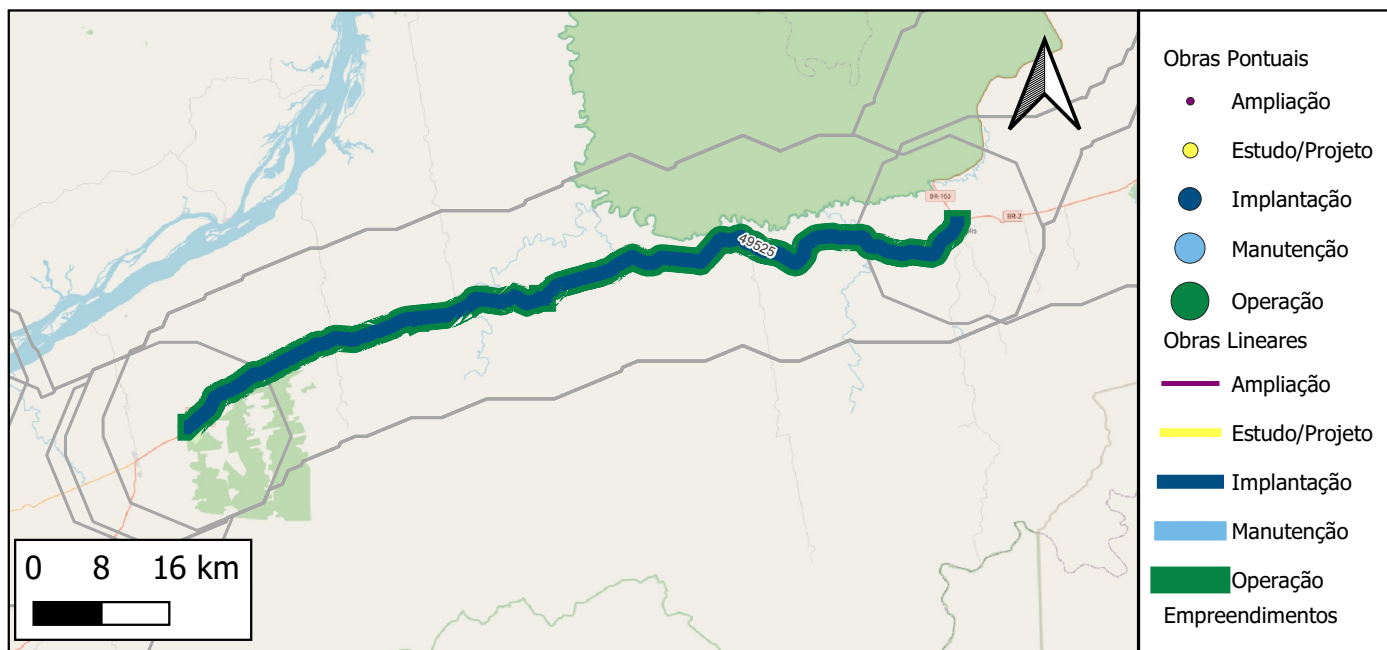
Detalhamento de Obras do Empreendimento (Limitado às 13 primeiras obras)

Quantidade total de obras cadastradas: 3

ID	Descrição	Grupo Serv	Tipo Serviço	Componente infra	Extensão(km)	Ano inicio	Duração	Status	Respondente
49524	Operação da BR-158/PR - PAC	Operação	Operação	Trecho Rodoviário	99	NULL	NULL	Em estudo	INFRA S.A.
44808	BR-158/PR - Pavimentação Campo Mourão - Roncador	Implantação	Implantação	Trecho Rodoviário	66	NULL	NULL	Em estudo	MT-SNTR
44809	BR-158/PR - Pavimentação Roncador - Palmital	Implantação	Implantação	Trecho Rodoviário	33	NULL	NULL	Em estudo	MT-SNTR

ID 21653 : Implantação da BR-163/PA - PAC

Nome Padronizado: Implantação da BR-163/PA - PAC



Respondente Empreendimento: INFRA S.A.

Responsável Execução: DNIT

Responsável Gestão: MT-SNTR

Infraestrutura principal: BR-163/PA

Status Avaliado: Paralisado

Ano declarado de início das obras: 2013;

Ano de conclusão (última obra): 0

Duração total avaliada: 0 anos.

Grupo Serv	Tipo Serviço	Componente infra	Qtd Obras	Extensão (KM)
Implantação	Implantação	Trecho Rodoviário	1	105
Operação	Operação	Trecho Rodoviário	1	105

Valor global declarado: R\$191.368.610, sendo R\$191.368.610 de CAPEX e R\$ 0 de OPEX.

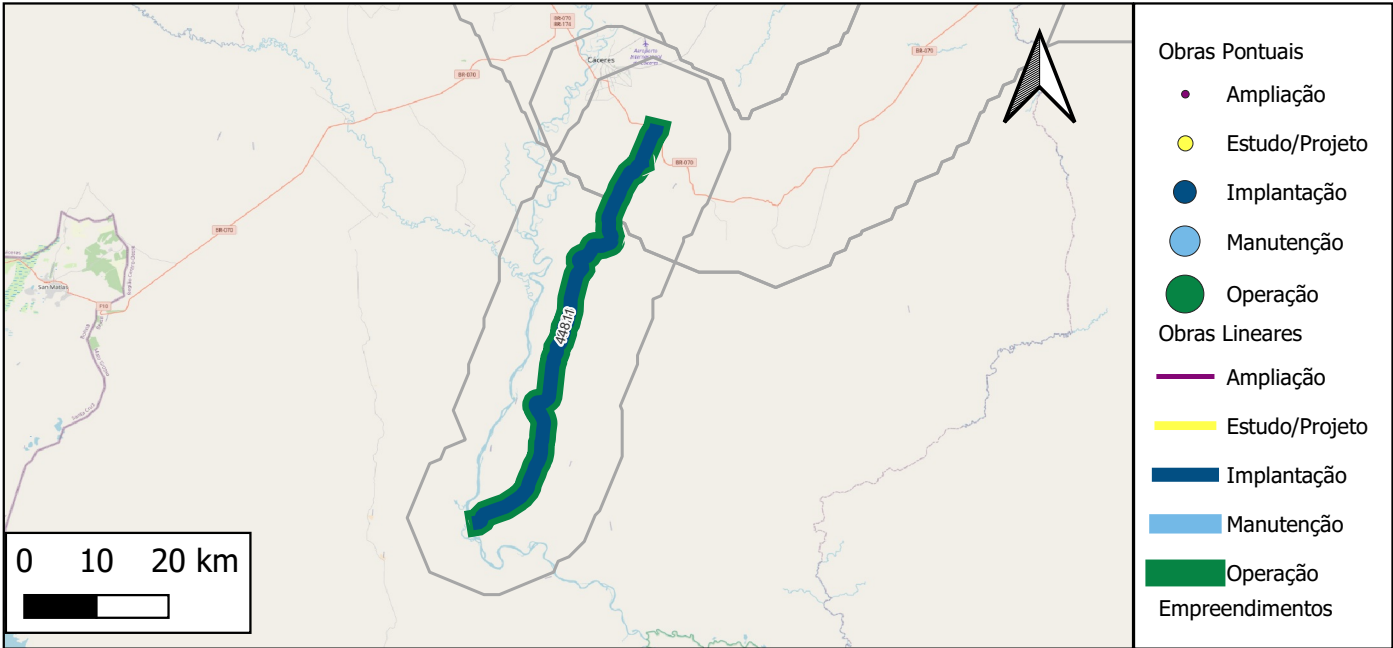
Detalhamento de Obras do Empreendimento (Limitado às 13 primeiras obras)

Quantidade total de obras cadastradas: 2

ID	Descrição	Grupo Serv	Tipo Serviço	Componente infra	Extensão(km)	Ano inicio	Duração	Status	Respondente
49525	Operação da BR-163/PA - PAC	Operação	Operação	Trecho Rodoviário	105	NULL	NULL	Paralisado	INFRA S.A.
44810	BR-163/PA - LOTE 1.7 - CONSTRUCAO DE TRECHO RODOVIARIO - DIVISA MT/PA - SANTAREM (RUR)	Implantação	Implantação	Trecho Rodoviário	105	2013	NULL	Paralisado	MT-SNTR

ID 21654 : Implantação da BR-174/MT - PAC

Nome Padronizado: Implantação da BR-174/MT - PAC



Respondente Empreendimento: INFRA S.A.
Responsável Execução: DNIT
Responsável Gestão: MT-SNTR

Infraestrutura principal: BR-174/MT

Status Avaliado: Em projeto

Ano declarado de início das obras: 0;
Ano de conclusão (última obra): 0
Duração total avaliada: 0 anos.

Grupo Serv	Tipo Serviço	Componente infra	Qtd Obras	Extensão (KM)
Implantação	Implantação	Trecho Rodoviário	1	69
Operação	Operação	Trecho Rodoviário	1	69

Valor global declarado: R\$3.883.488, sendo R\$3.883.488 de CAPEX e R\$ 0 de OPEX.

Detalhamento de Obras do Empreendimento (Limitado às 13 primeiras obras)

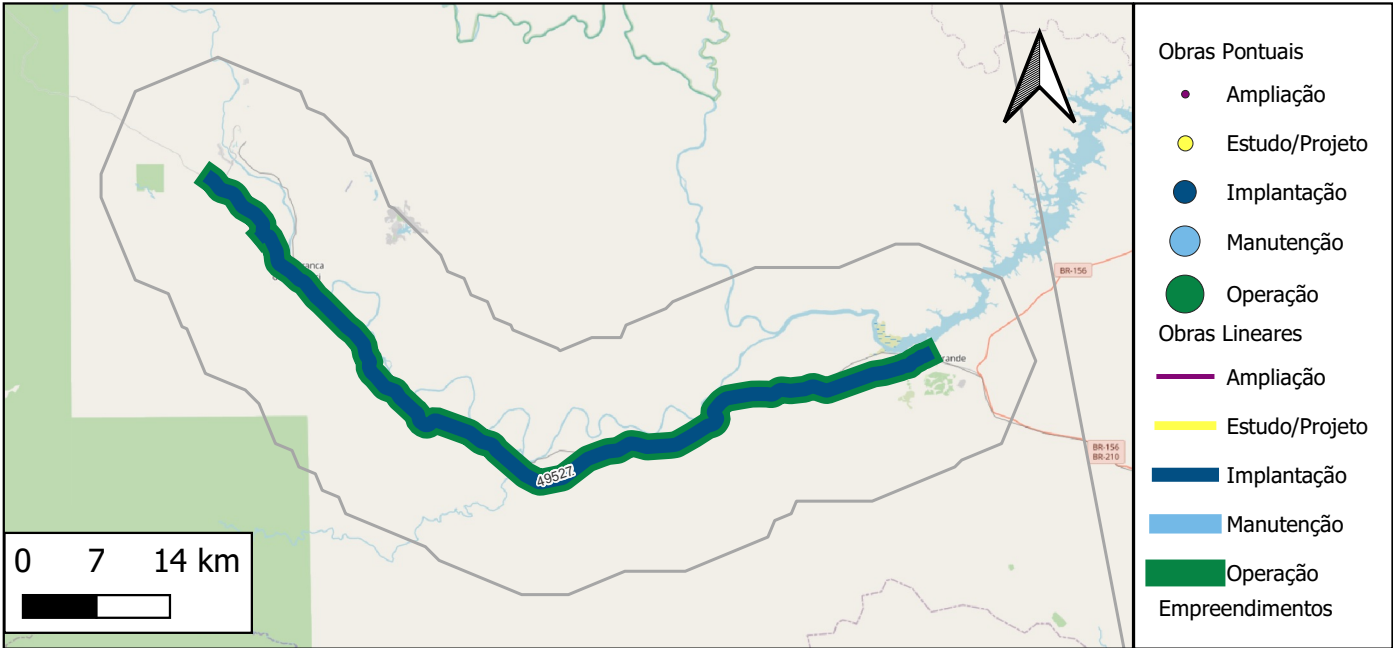
Quantidade total de obras cadastradas: 2

ID	Descrição	Grupo Serv	Tipo Serviço	Componente infra	Extensão(km)	Ano inicio	Duração	Status	Respondente
49526	Operação da BR-174/MT - PAC	Operação	Operação	Trecho Rodoviário	69	NULL	NULL	Em projeto	INFRA S.A.
44811	BR-174/MT - IMPLANTAÇÃO PORTO SANTO ANTÔNIO DAS LENDAS DIVISA MT/AM	Implantação	Implantação	Trecho Rodoviário	69	NULL	NULL	Em projeto	MT-SNTR

Notas: (i) Os dados empreendimentos e obras aqui apresentados são os que foram informados pelos respectivos respondentes. Células em branco indicam que o valor não foi informado. (ii)Todas as obras, com ou sem valores informados, tiveram seu valor global estimado durante a Modelagem Econômico-financeira adotando-se prazos e custos referenciais padronizados.

ID 21655 : Implantação da BR-210/AP - PAC

Nome Padronizado: Implantação da BR-210/AP - PAC



Respondente Empreendimento: INFRA S.A.
Responsável Execução: DNIT
Responsável Gestão: MT-SNTR

Infraestrutura principal: BR-210/AP

Status Avaliado: Em estudo

Ano declarado de início das obras: 0;
Ano de conclusão (última obra): 0
Duração total avaliada: 0 anos.

Grupo Serv	Tipo Serviço	Componente infra	Qtd Obras	Extensão (KM)
Implantação	Implantação	Trecho Rodoviário	1	86
Operação	Operação	Trecho Rodoviário	1	86

Valor global declarado: R\$20.696.000, sendo R\$20.696.000 de CAPEX e R\$ 0 de OPEX.

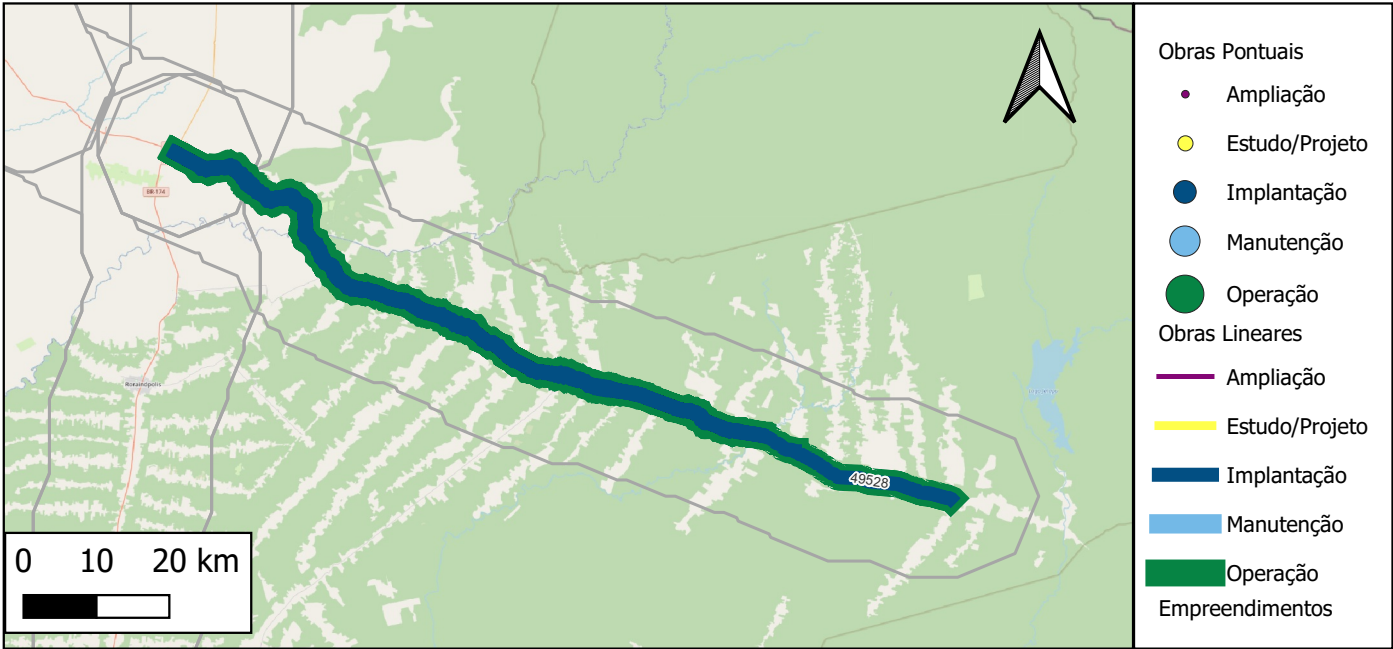
Detalhamento de Obras do Empreendimento (Limitado às 13 primeiras obras)

Quantidade total de obras cadastradas: 2

ID	Descrição	Grupo Serv	Tipo Serviço	Componente infra	Extensão(km)	Ano inicio	Duração	Status	Respondente
49527	Operação da BR-210/AP - PAC	Operação	Operação	Trecho Rodoviário	86	NULL	NULL	Em estudo	INFRA S.A.
44812	BR-210/AP - CONSTRUÇÃO DO TRECHO ENTRE PORTO GRANDE E SERRA DO NAVIO (PERIMETRAL	Implantação	Implantação	Trecho Rodoviário	86	NULL	NULL	Em estudo	MT-SNTR

ID 21656 : Implantação da BR-210/RR - PAC

Nome Padronizado: Implantação da BR-210/RR - PAC



Respondente Empreendimento: INFRA S.A.
Responsável Execução: DNIT
Responsável Gestão: MT-SNTR

Infraestrutura principal: BR-210/RR

Status Avaliado: Contratado - execução não iniciada

Ano declarado de início das obras: 2025;
Ano de conclusão (última obra): 0
Duração total avaliada: 0 anos.

Grupo Serv	Tipo Serviço	Componente infra	Qtd Obras	Extensão (KM)
Implantação	Implantação	OAE Rodoviária	1	122
Operação	Operação	Trecho Rodoviário	1	122

Valor global declarado: R\$55.000.000, sendo R\$55.000.000 de CAPEX e R\$ 0 de OPEX.

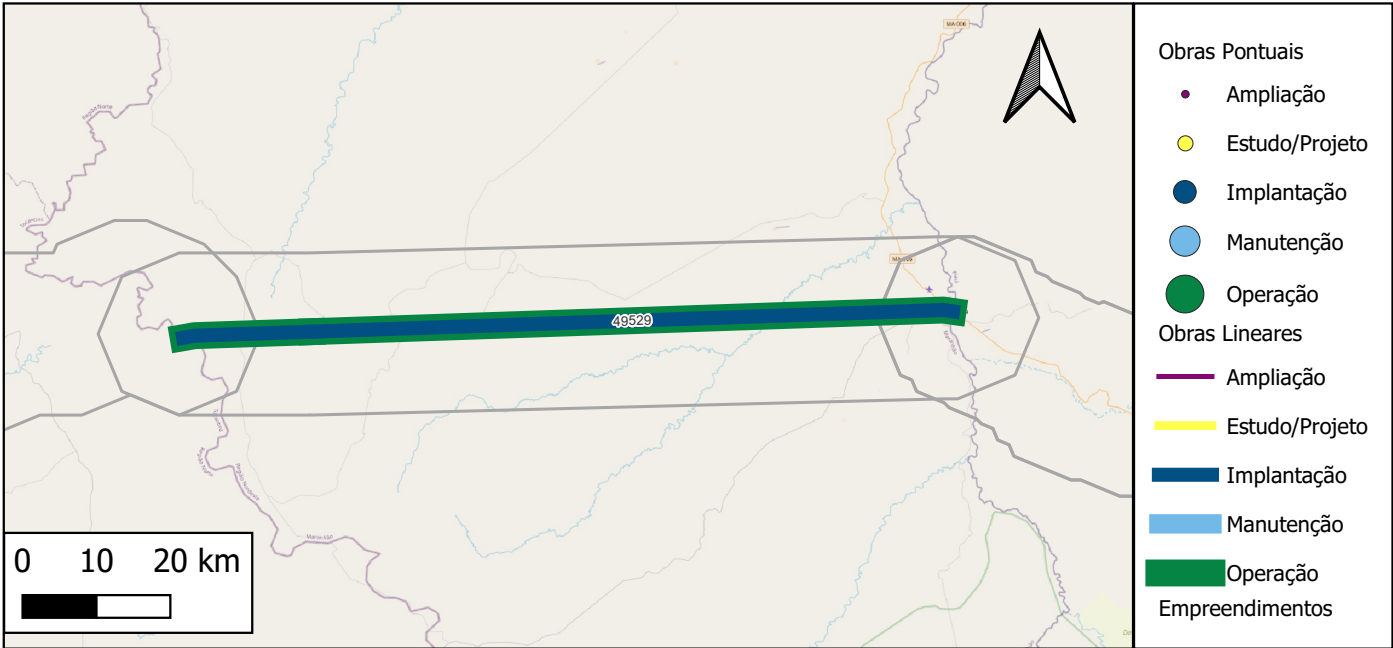
Detalhamento de Obras do Empreendimento (Limitado às 13 primeiras obras)

Quantidade total de obras cadastradas: 2

ID	Descrição	Grupo Serv	Tipo Serviço	Componente infra	Extensão(km)	Ano inicio	Duração	Status	Respondente
49528	Operação da BR-210/RR - PAC	Operação	Operação	Trecho Rodoviário	122	NULL	NULL	Contratado - execução não	INFRA S.A.
44813	BR-210/RR – Construção OAE (5 pontes)	Implantação	Implantação	OAE Rodoviária	122	2025	NULL	Contratado - execução não	MT-SNTR

ID 21657 : Implantação da BR-235/MA - PAC

Nome Padronizado: Implantação da BR-235/MA - PAC



Respondente Empreendimento: INFRA S.A.
Responsável Execução: DNIT
Responsável Gestão: MT-SNTR

Infraestrutura principal: BR-235/MA

Status Avaliado: Em projeto

Ano declarado de início das obras: 0;
Ano de conclusão (última obra): 0
Duração total avaliada: 0 anos.

Grupo Serv	Tipo Serviço	Componente infra	Qtd Obras	Extensão (KM)
Implantação	Implantação	Trecho Rodoviário	1	104
Operação	Operação	Trecho Rodoviário	1	104

Valor global declarado: R\$6.016.671, sendo R\$6.016.671 de CAPEX e R\$ 0 de OPEX.

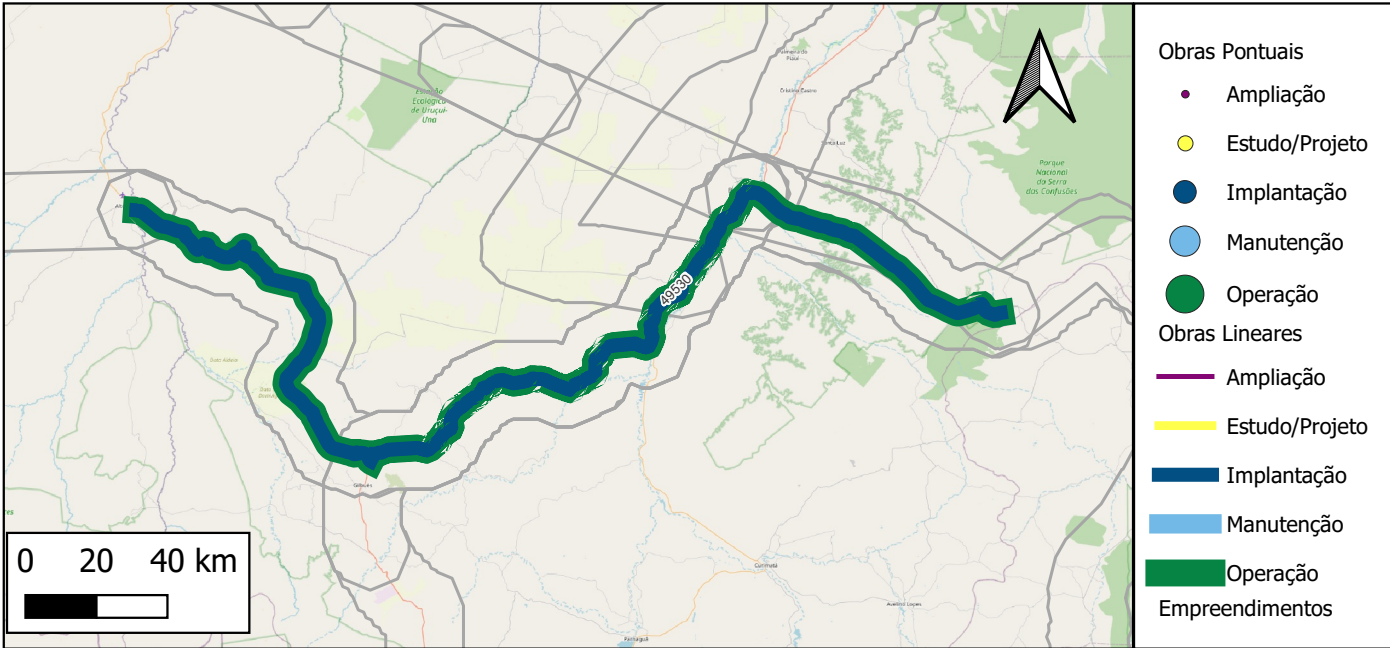
Detalhamento de Obras do Empreendimento (Limitado às 13 primeiras obras)

Quantidade total de obras cadastradas: 2

ID	Descrição	Grupo Serv	Tipo Serviço	Componente infra	Extensão(km)	Ano inicio	Duração	Status	Respondente
49529	Operação da BR-235/MA - PAC	Operação	Operação	Trecho Rodoviário	104	NULL	NULL	Em projeto	INFRA S.A.
44814	BR-235/MA - Implantação da pavimentação, Adequação de Capacidade, Melhoria da Segurança	Implantação	Implantação	Trecho Rodoviário	104	NULL	NULL	Em projeto	MT-SNTR

ID 21658 : Implantação da BR-235/PI - PAC

Nome Padronizado: Implantação da BR-235/PI - PAC



Respondente Empreendimento: INFRA S.A.
Responsável Execução: DNIT
Responsável Gestão: MT-SNTR

Infraestrutura principal: BR-235/PI

Status Avaliado: Contratado - em execução

Ano declarado de início das obras: 2009;
Ano de conclusão (última obra): 0
Duração total avaliada: 0 anos.

Grupo Serv	Tipo Serviço	Componente infra	Qtd Obras	Extensão (KM)
Implantação	Implantação	Trecho Rodoviário	1	369
Operação	Operação	Trecho Rodoviário	1	369

Valor global declarado: R\$362.249.980, sendo R\$362.249.980 de CAPEX e R\$ 0 de OPEX.

Detalhamento de Obras do Empreendimento (Limitado às 13 primeiras obras)

Quantidade total de obras cadastradas: 2

ID	Descrição	Grupo Serv	Tipo Serviço	Componente infra	Extensão(km)	Ano inicio	Duração	Status	Respondente
49530	Operação da BR-235/PI - PAC	Operação	Operação	Trecho Rodoviário	369	NULL	NULL	Contratado - em execução	INFRA S.A.
44815	BR-235/PI – Construção - Div. PI/MA - Div. PI/BA	Implantação	Implantação	Trecho Rodoviário	369	2009	NULL	Contratado - em execução	MT-SNTR

Notas: (i) Os dados empreendimentos e obras aqui apresentados são os que foram informados pelos respectivos respondentes. Células em branco indicam que o valor não foi informado. (ii)Todas as obras, com ou sem valores informados, tiveram seu valor global estimado durante a Modelagem Econômico-financeira adotando-se prazos e custos referenciais padronizados.

ID 21659 : Implantação da BR-235/TO - PAC

Nome Padronizado: Implantação da BR-235/TO - PAC



Respondente Empreendimento: INFRA S.A.
Responsável Execução: DNIT
Responsável Gestão: MT-SNTR

Infraestrutura principal: BR-235/TO

Status Avaliado: Em projeto

Ano declarado de início das obras: 2025;
Ano de conclusão (última obra): 0
Duração total avaliada: 0 anos.

Grupo Serv	Tipo Serviço	Componente infra	Qtd Obras	Extensão (KM)
Implantação	Implantação	Trecho Rodoviário	2	305
Operação	Operação	Trecho Rodoviário	1	162

Valor global declarado: R\$144.166.880, sendo R\$144.166.880 de CAPEX e R\$ 0 de OPEX.

Detalhamento de Obras do Empreendimento (Limitado às 13 primeiras obras)

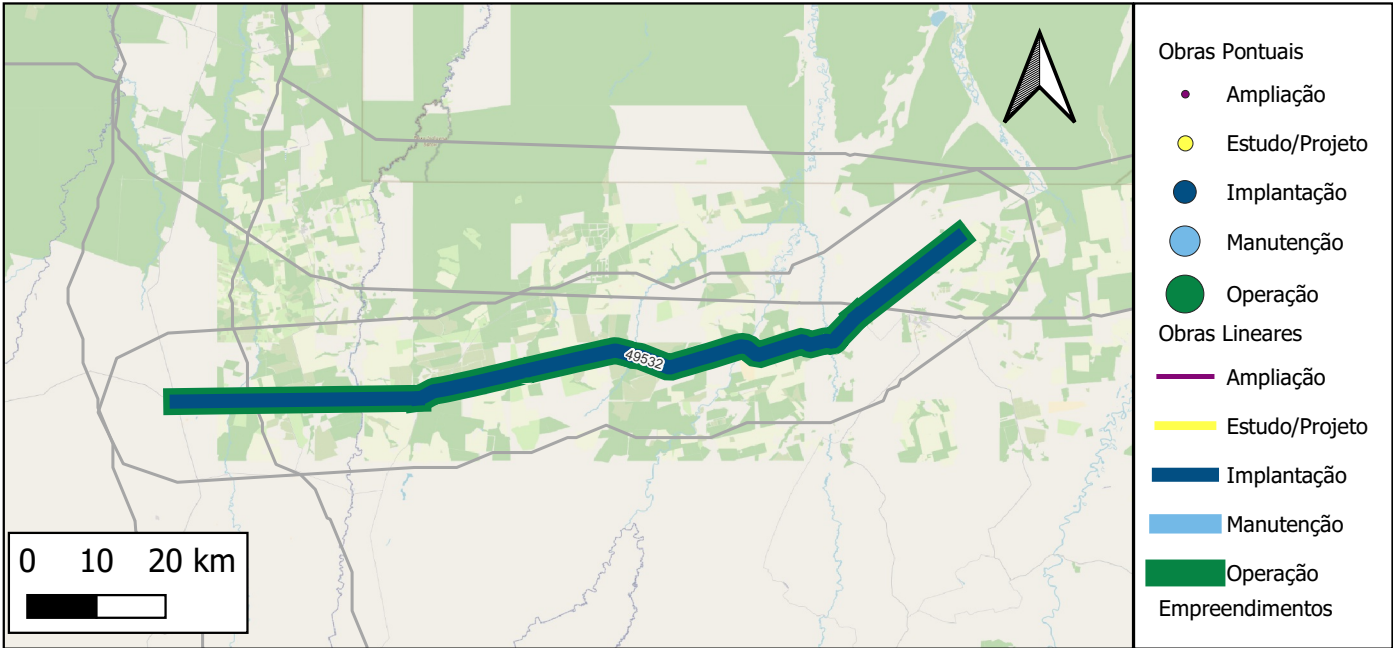
Quantidade total de obras cadastradas: 3

ID	Descrição	Grupo Serv	Tipo Serviço	Componente infra	Extensão(km)	Ano inicio	Duração	Status	Respondente
49531	Operação da BR-235/TO - PAC	Operação	Operação	Trecho Rodoviário	162	NULL	NULL	Em projeto	INFRA S.A.
44816	BR-235/TO/MA - IMPLANTAÇÃO, PAVIMENTAÇÃO, ADEQUAÇÃO DE CAPACIDADE COM MELHORIA	Implantação	Implantação	Trecho Rodoviário	149	2025	NULL	Em projeto	MT-SNTR
44817	BR-235/TO/MA - IMPLANTAÇÃO, PAVIMENTAÇÃO, ADEQUAÇÃO DE CAPACIDADE COM MELHORIA	Implantação	Implantação	Trecho Rodoviário	157	NULL	NULL	Em projeto	MT-SNTR

Notas: (i) Os dados empreendimentos e obras aqui apresentados são os que foram informados pelos respectivos respondentes. Células em branco indicam que o valor não foi informado. (ii) Todas as obras, com ou sem valores informados, tiveram seu valor global estimado durante a Modelagem Econômico-financeira adotando-se prazos e custos referenciais padronizados.

ID 21660 : Implantação da BR-242/MT - PAC

Nome Padronizado: Implantação da BR-242/MT - PAC



Respondente Empreendimento: INFRA S.A.
Responsável Execução: DNIT
Responsável Gestão: MT-SNTR

Infraestrutura principal: BR-242/MT

Status Avaliado: Em projeto

Ano declarado de início das obras: 2016;
Ano de conclusão (última obra): 0
Duração total avaliada: 0 anos.

Grupo Serv	Tipo Serviço	Componente infra	Qtd Obras	Extensão (KM)
Implantação	Implantação	Trecho Rodoviário	1	122
Operação	Operação	Trecho Rodoviário	1	122

Valor global declarado: R\$500.000.000, sendo R\$500.000.000 de CAPEX e R\$ 0 de OPEX.

Detalhamento de Obras do Empreendimento (Limitado às 13 primeiras obras)

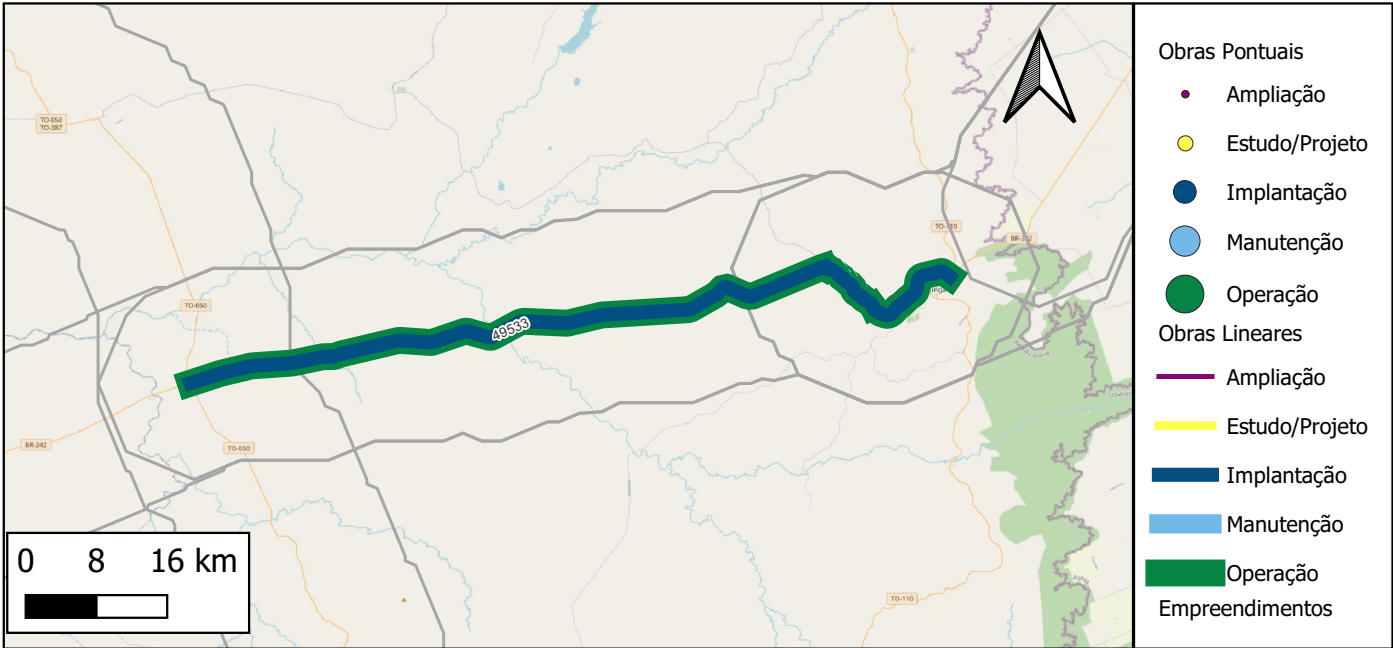
Quantidade total de obras cadastradas: 2

ID	Descrição	Grupo Serv	Tipo Serviço	Componente infra	Extensão(km)	Ano inicio	Duração	Status	Respondente
49532	Operação da BR-242/MT - PAC	Operação	Operação	Trecho Rodoviário	122	NULL	NULL	Em projeto	INFRA S.A.
44818	BR-242/MT - Construção da BR-242/MT (Gaucha do Norte - Santiago do Norte)	Implantação	Implantação	Trecho Rodoviário	122	2016	NULL	Em projeto	MT-SNTR

Notas: (i) Os dados empreendimentos e obras aqui apresentados são os que foram informados pelos respectivos respondentes. Células em branco indicam que o valor não foi informado. (ii)Todas as obras, com ou sem valores informados, tiveram seu valor global estimado durante a Modelagem Econômico-financeira adotando-se prazos e custos referenciais padronizados.

ID 21661 : implantação da BR-242/TO - PAC

Nome Padronizado: implantação da BR-242/TO - PAC



Respondente Empreendimento: INFRA S.A.
Responsável Execução: DNIT
Responsável Gestão: MT-SNTR

Infraestrutura principal: BR-242/TO

Status Avaliado: Paralisado

Ano declarado de início das obras: 2023;
Ano de conclusão (última obra): 0
Duração total avaliada: 0 anos.

Grupo Serv	Tipo Serviço	Componente infra	Qtd Obras	Extensão (KM)
Implantação	Implantação	Trecho Rodoviário	1	95
Operação	Operação	Trecho Rodoviário	1	95

Valor global declarado: R\$48.000.000, sendo R\$48.000.000 de CAPEX e R\$ 0 de OPEX.

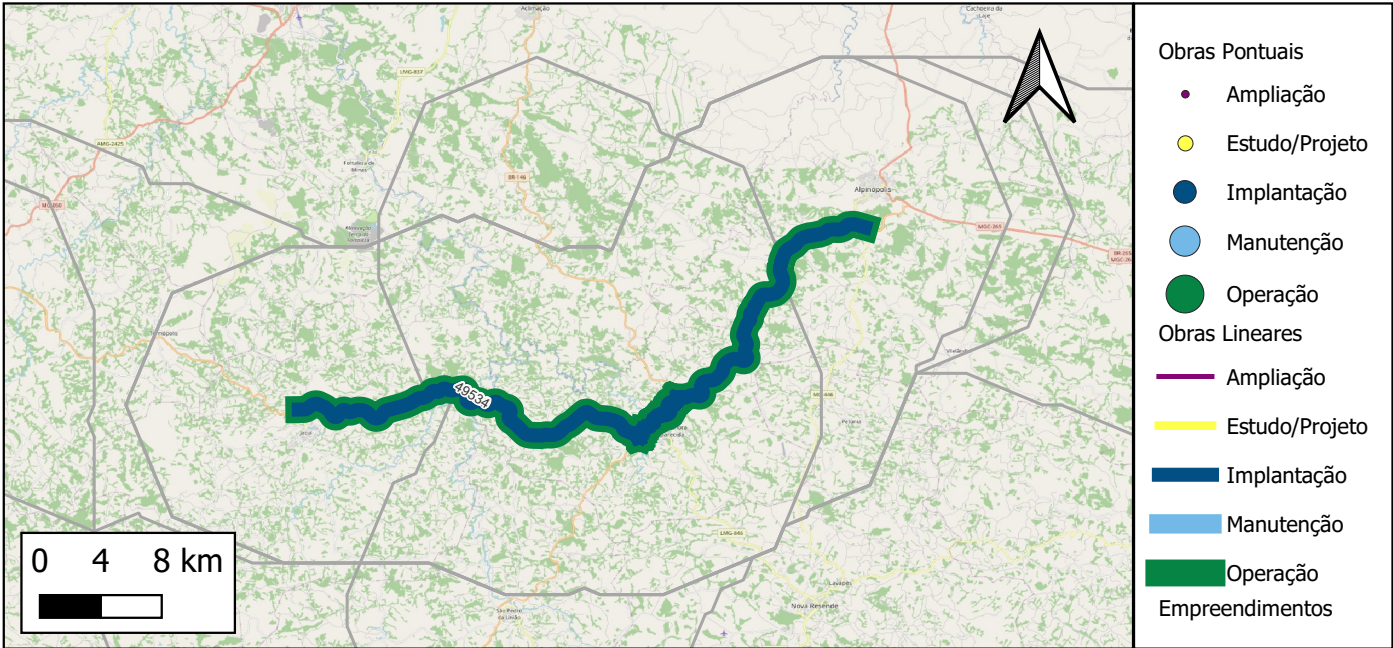
Detalhamento de Obras do Empreendimento (Limitado às 13 primeiras obras)

Quantidade total de obras cadastradas: 2

ID	Descrição	Grupo Serv	Tipo Serviço	Componente infra	Extensão(km)	Ano inicio	Duração	Status	Respondente
49533	Operação da BR-242/TO - PAC	Operação	Operação	Trecho Rodoviário	95	NULL	NULL	Paralisado	INFRA S.A.
44819	BR-242/TO - Construção - Lote 5	Implantação	Implantação	Trecho Rodoviário	95	2023	NULL	Paralisado	MT-SNTR

ID 21662 : Implantação da BR-265/MG - PAC

Nome Padronizado: Implantação da BR-265/MG - PAC



Respondente Empreendimento: INFRA S.A.
 Responsável Execução: DNIT
 Responsável Gestão: MT-SNTR

Infraestrutura principal: BR-265/MG

Status Avaliado: Contratado - execução não iniciada

Ano declarado de início das obras: 2023;
 Ano de conclusão (última obra): 0
 Duração total avaliada: 0 anos.

Grupo Serv	Tipo Serviço	Componente infra	Qtd Obras	Extensão (KM)
Implantação	Implantação	Trecho Rodoviário	1	53
Operação	Operação	Trecho Rodoviário	1	53

Valor global declarado: R\$86.940.000, sendo R\$86.940.000 de CAPEX e R\$ 0 de OPEX.

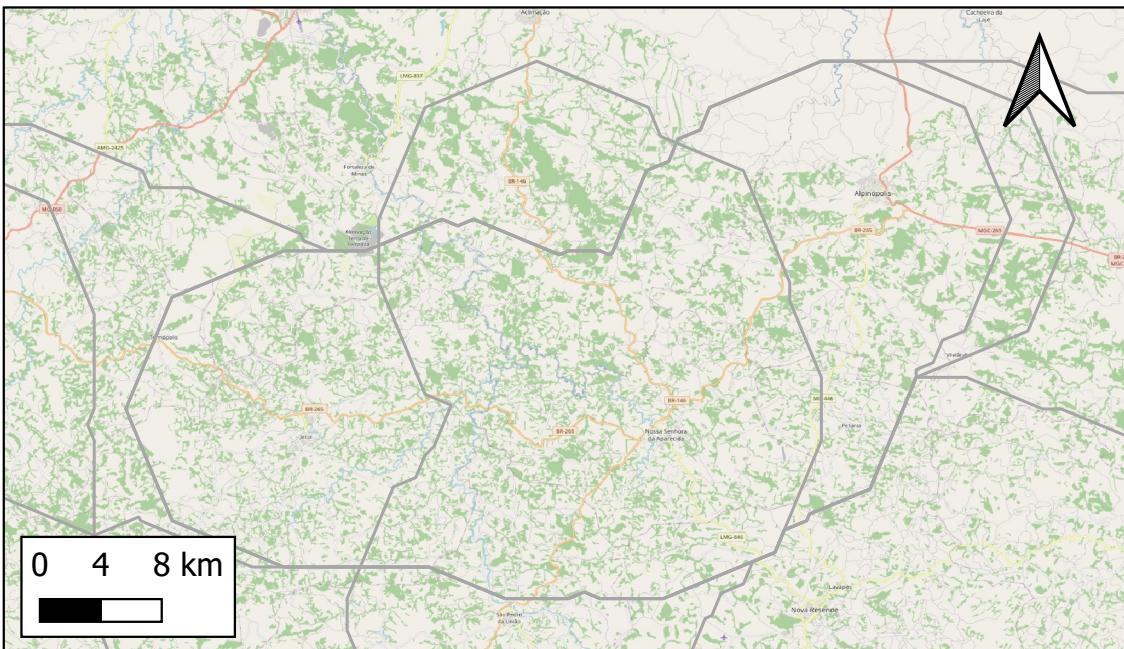
Detalhamento de Obras do Empreendimento (Limitado às 13 primeiras obras)

Quantidade total de obras cadastradas: 2

ID	Descrição	Grupo Serv	Tipo Serviço	Componente infra	Extensão(km)	Ano inicio	Duração	Status	Respondente
49534	Operação da BR-265/MG - PAC	Operação	Operação	Trecho Rodoviário	53	NULL	NULL	Contratado - execução não	INFRA S.A.
44820	BR-265/MG – Construção - Alpinópolis – Jacuí	Implantação	Implantação	Trecho Rodoviário	53	2023	NULL	Contratado - execução não	MT-SNTR

ID 21663 : Implantação da BR-277/PR - PAC

Nome Padronizado: Implantação da BR-277/PR - PAC



- Obras Pontuais**
- Ampliação
 - Estudo/Projeto
 - Implantação
 - Manutenção
 - Operação
- Obras Lineares**
- Ampliação
 - Estudo/Projeto
 - Implantação
 - Manutenção
 - Operação
- Empreendimentos**

Respondente Empreendimento: INFRA S.A.
Responsável Execução: DNIT
Responsável Gestão: MT-SNTR

Infraestrutura principal: BR-277/PR

Status Avaliado: Contratado - em execução

Ano declarado de início das obras: 2019;

Ano de conclusão (última obra): 0

Duração total avaliada: 0 anos.

Grupo Serv	Tipo Serviço	Componente infra	Qtd Obras	Extensão (KM)
Implantação	Implantação	OAE Rodoviária	1	1
Operação	Operação	Trecho Rodoviário	1	1

Valor global declarado: R\$357.947.070, sendo R\$357.947.070 de CAPEX e R\$ 0 de OPEX.

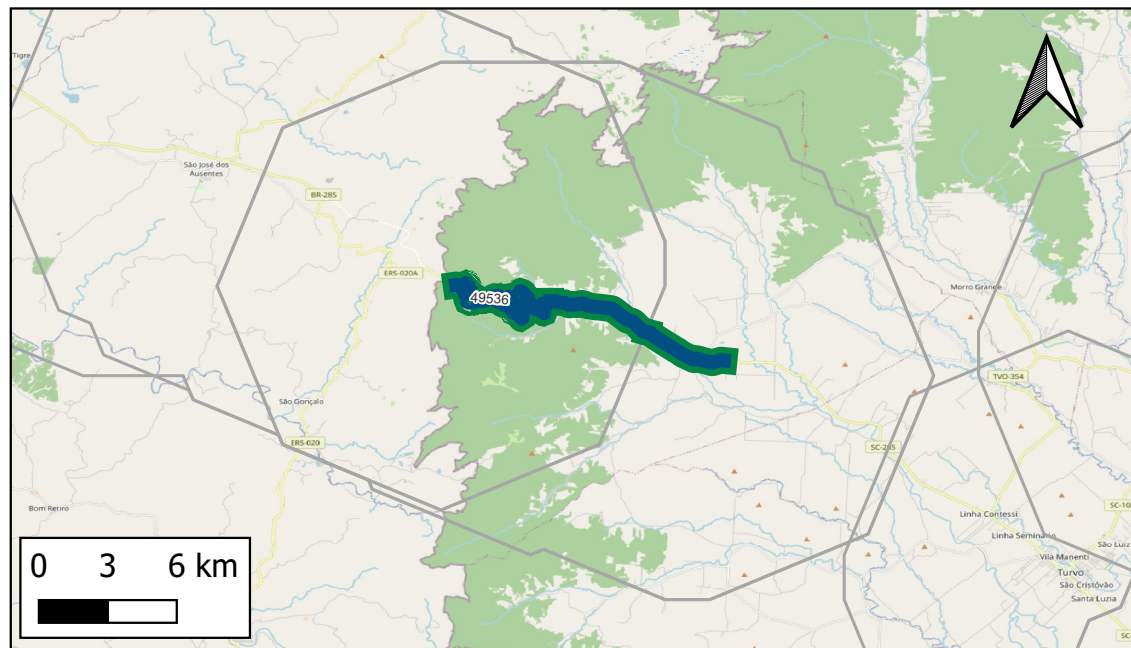
Detalhamento de Obras do Empreendimento (Limitado às 13 primeiras obras)

Quantidade total de obras cadastradas: 2

ID	Descrição	Grupo Serv	Tipo Serviço	Componente infra	Extensão(km)	Ano início	Duração	Status	Respondente
49535	Operação da BR-277/PR - PAC	Operação	Operação	Trecho Rodoviário	1	NULL	NULL	Contratado - em execução	INFRA S.A.
44821	BR-277/PR CONSTRUCAO DA SEGUNDA PONTE SOBRE O RIO PARANA (BINACIONAL) E ACESSOS	Implantação	Implantação	OAE Rodoviária	1	2019	NULL	Contratado - em execução	MT-SNTR

ID 21664 : Implantação da BR-285/SC - PAC

Nome Padronizado: Implantação da BR-285/SC - PAC



Obras Pontuais

- Ampliação
- Estudo/Projeto
- Implantação
- Manutenção
- Operação

Obras Lineares

- Ampliação
- Estudo/Projeto
- Implantação
- Manutenção
- Operação

Empreendimentos

Respondente Empreendimento: INFRA S.A.

Responsável Execução: DNIT

Responsável Gestão: MT-SNTR

Infraestrutura principal: BR-285/SC

Status Avaliado: Contratado - em execução

Ano declarado de início das obras: 2013;

Ano de conclusão (última obra): 0

Duração total avaliada: 0 anos.

Grupo Serv	Tipo Serviço	Componente infra	Qtd Obras	Extensão (KM)
Implantação	Implantação	Trecho Rodoviário	1	22
Operação	Operação	Trecho Rodoviário	1	22

Valor global declarado: R\$26.000.000, sendo R\$26.000.000 de CAPEX e R\$ 0 de OPEX.

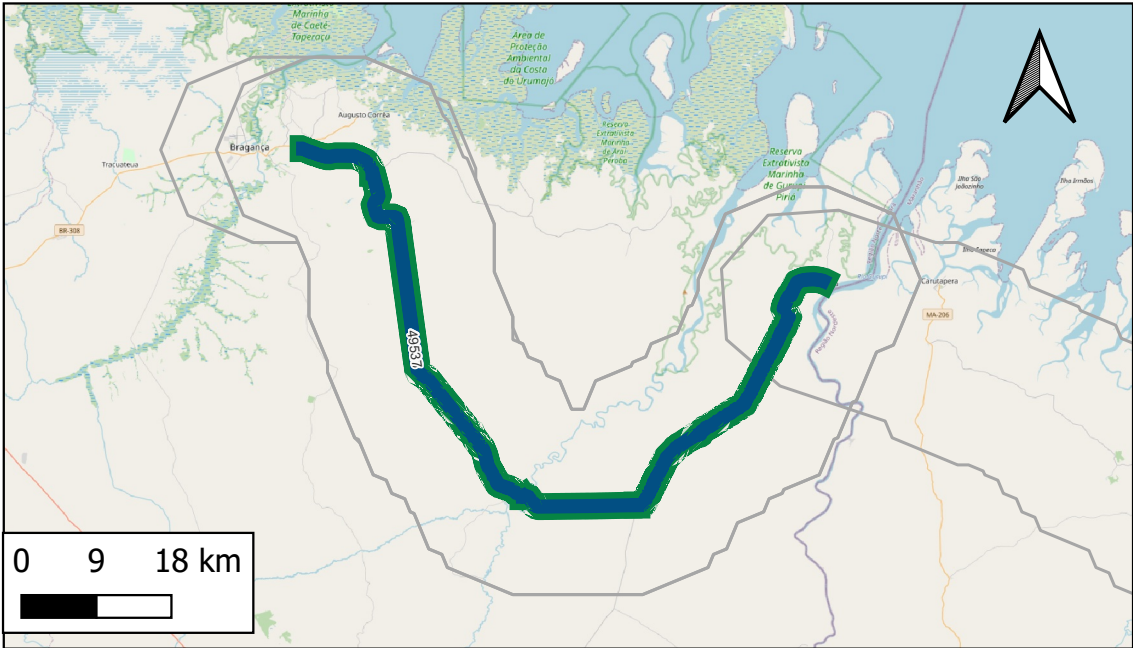
Detalhamento de Obras do Empreendimento (Limitado às 13 primeiras obras)

Quantidade total de obras cadastradas: 2

ID	Descrição	Grupo Serv	Tipo Serviço	Componente infra	Extensão(km)	Ano início	Duração	Status	Respondente
49536	Operação da BR-285/SC - PAC	Operação	Operação	Trecho Rodoviário	22	NULL	NULL	Contratado - em execução	INFRA S.A.
44822	BR-285/SC - CONSTRUCAO DE TRECHO RODOVIARIO - TIMBE DO SUL - DIVISA SC/RS	Implantação	Implantação	Trecho Rodoviário	22	2013	NULL	Contratado - em execução	MT-SNTR

ID 21665 : Implantação da BR-308/PA - PAC

Nome Padronizado: Implantação da BR-308/PA - PAC



- Obras Pontuais
- Ampliação
 - Estudo/Projeto
 - Implantação
 - Manutenção
 - Operação
- Obras Lineares
- Ampliação
 - Estudo/Projeto
 - Implantação
 - Manutenção
 - Operação
- Empreendimentos

Respondente Empreendimento: INFRA S.A.
Responsável Execução: DNIT
Responsável Gestão: MT-SNTR

Infraestrutura principal: BR-308/PA

Status Avaliado: Em projeto

Ano declarado de início das obras: 2024;
Ano de conclusão (última obra): 0
Duração total avaliada: 0 anos.

Grupo Serv	Tipo Serviço	Componente infra	Qtd Obras	Extensão (KM)
Implantação	Implantação	Trecho Rodoviário	1	109
Operação	Operação	Trecho Rodoviário	1	109

Valor global declarado: R\$608.136.100, sendo R\$608.136.100 de CAPEX e R\$ 0 de OPEX.

Detalhamento de Obras do Empreendimento (Limitado às 13 primeiras obras)

Quantidade total de obras cadastradas: 2

ID	Descrição	Grupo Serv	Tipo Serviço	Componente infra	Extensão(km)	Ano inicio	Duração	Status	Respondente
49537	Operação da BR-308/PA - PAC	Operação	Operação	Trecho Rodoviário	109	NULL	NULL	Em projeto	INFRA S.A.
44823	BR-308/PA - CONSTRUCAO DE TRECHO RODOVIARIO - VISEU - BRAGANCA	Implantação	Implantação	Trecho Rodoviário	109	2024	NULL	Em projeto	MT-SNTR