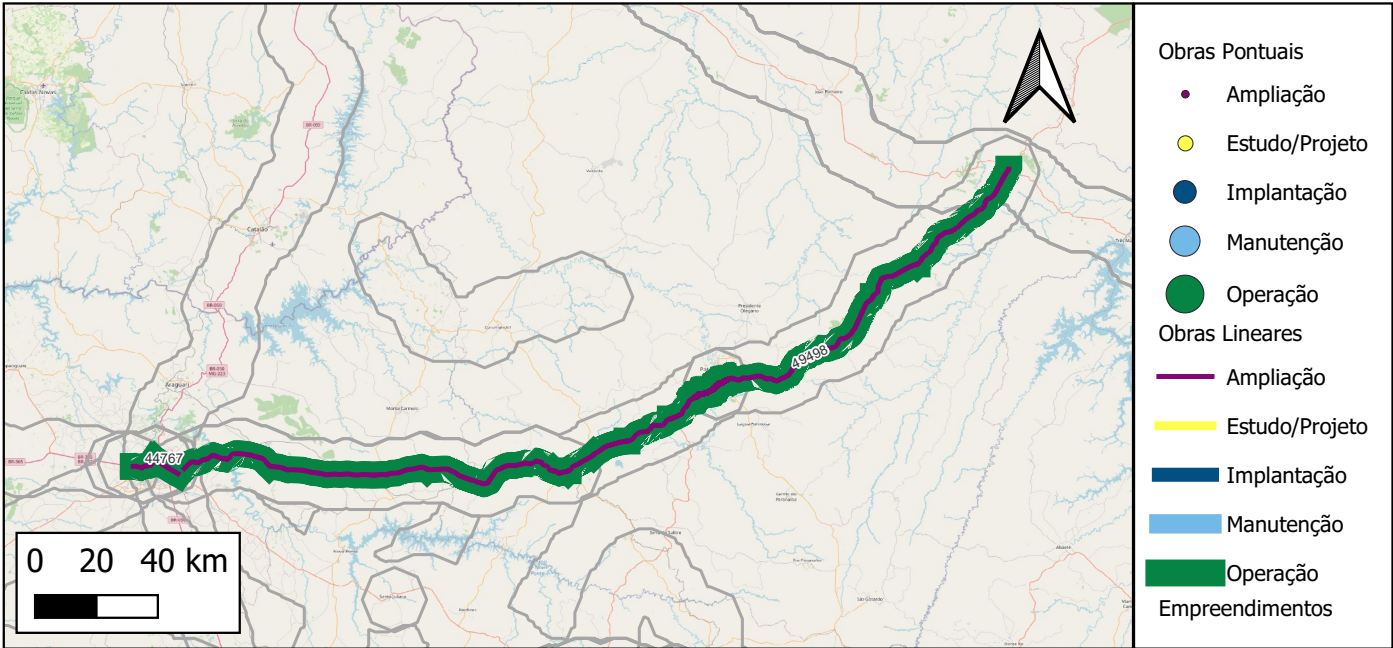


ID 21626 : Ampliação da BR-365/MG - PAC

Nome Padronizado: Ampliação da BR-365/MG - PAC



Respondente Empreendimento: INFRA S.A.
Responsável Execução: DNIT
Responsável Gestão: MT-SNTR

Infraestrutura principal: BR-365/MG

Status Avaliado: Contratado - em execução

Ano declarado de início das obras: 2015;
Ano de conclusão (última obra): 0
Duração total avaliada: 0 anos.

Grupo Serv	Tipo Serviço	Componente infra	Qty Obras	Extensão (KM)
Ampliação	Ampliação	Trecho Rodoviário	2	348
Operação	Operação	Trecho Rodoviário	1	348

Valor global declarado: R\$41.876.656, sendo R\$41.876.656 de CAPEX e R\$ 0 de OPEX.

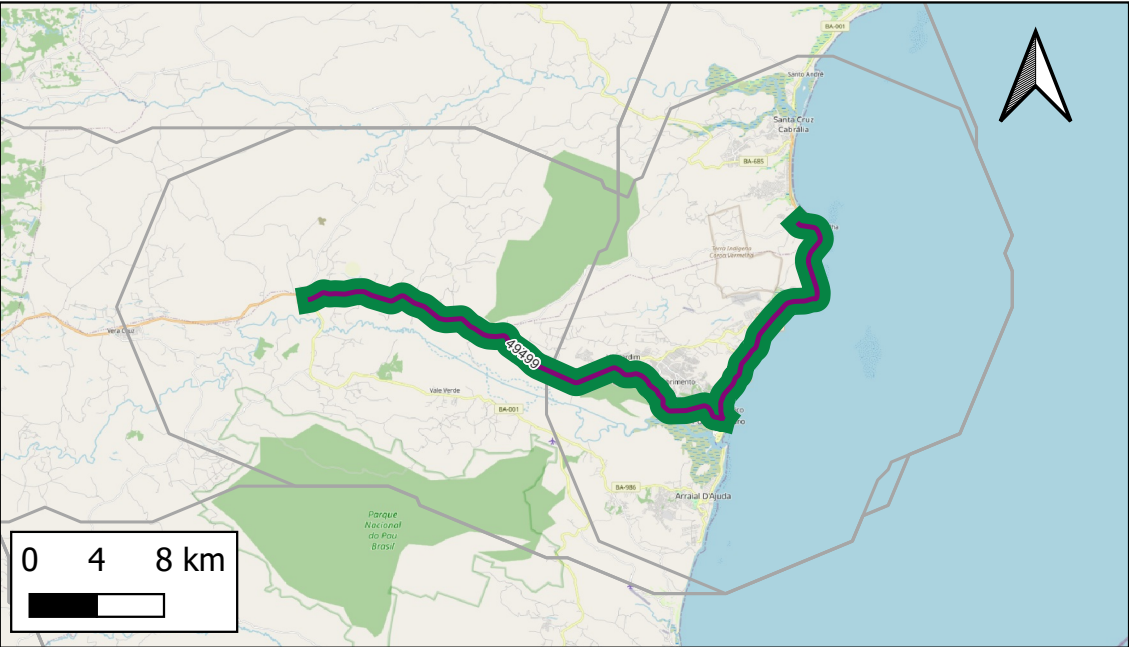
Detalhamento de Obras do Empreendimento (Limitado às 13 primeiras obras)

Quantidade total de obras cadastradas: 3

ID	Descrição	Grupo Serv	Tipo Serviço	Componente infra	Extensão(km)	Ano inicio	Duração	Status	Respondente
49498	Operação da BR-365/MG - PAC	Operação	Operação	Trecho Rodoviário	348	NULL	NULL	Em estudo	INFRA S.A.
44767	BR-365/MG – Adequação Travessia Urbana Uberlândia	Ampliação	Ampliação	Trecho Rodoviário	18	2015	NULL	Contratado - em execução	MT-SNTR
44768	BR-365/MG - Estudos e Projetos de Obras de Adequação de Capacidade, Melhoria de Segurança e	Ampliação	Ampliação	Trecho Rodoviário	330	NULL	NULL	Em estudo	MT-SNTR

ID 21627 : Ampliação da BR-367/BA - PAC

Nome Padronizado: Ampliação da BR-367/BA - PAC



- Obras Pontuais
- Ampliação
 - Estudo/Projeto
 - Implantação
 - Manutenção
 - Operação
- Obras Lineares
- Ampliação
 - Estudo/Projeto
 - Implantação
 - Manutenção
 - Operação Empreendimentos

Respondente Empreendimento: INFRA S.A.

Responsável Execução: DNIT

Responsável Gestão: MT-SNTR

Infraestrutura principal: BR-367/BA

Status Avaliado: Em contratação (Licitação / Autorização / Adesão)

Ano declarado de início das obras: 0;

Ano de conclusão (última obra): 0

Duração total avaliada: 0 anos.

Grupo Serv	Tipo Serviço	Componente infra	Qtd Obras	Extensão (KM)
Ampliação	Ampliação	Trecho Rodoviário	1	45
Operação	Operação	Trecho Rodoviário	1	45

Valor global declarado: R\$1.420.552, sendo R\$1.420.552 de CAPEX e R\$ 0 de OPEX.

Detalhamento de Obras do Empreendimento (Limitado às 13 primeiras obras)

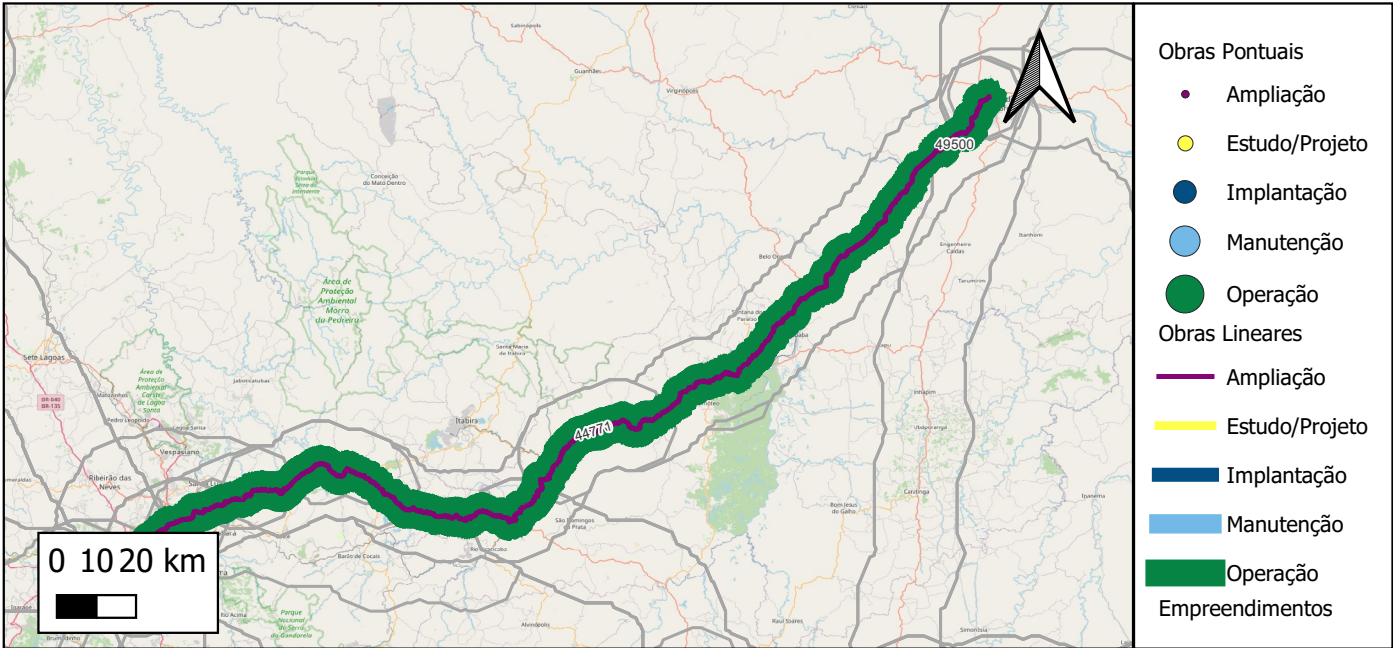
Quantidade total de obras cadastradas: 2

ID	Descrição	Grupo Serv	Tipo Serviço	Componente infra	Extensão(km)	Ano inicio	Duração	Status	Respondente
49499	Operação da BR-367/BA - PAC	Operação	Operação	Trecho Rodoviário	45	NULL	NULL	Em contratação (Licitação)	INFRA S.A.
44769	BR-367/BA - ADEQUAÇÃO - ENTR. BA-001 (SANTA CRUZ DE CABRÁLIA) - ENTR. BA-001(B) (P/TRAN	Ampliação	Ampliação	Trecho Rodoviário	45	NULL	NULL	Em contratação (Licitação)	MT-SNTR

Notas: (i) Os dados empreendimentos e obras aqui apresentados são os que foram informados pelos respectivos respondentes. Células em branco indicam que o valor não foi informado. (ii)Todas as obras, com ou sem valores informados, tiveram seu valor global estimado durante a Modelagem Econômico-financeira adotando-se prazos e custos referenciais padronizados.

ID 21628 : Ampliação da BR-381/MG - PAC

Nome Padronizado: Ampliação da BR-381/MG - PAC



Respondente Empreendimento: INFRA S.A.
Responsável Execução: DNIT
Responsável Gestão: MT-SNTR

Infraestrutura principal: BR-381/MG

Status Avaliado: Contratado - em execução

Ano declarado de início das obras: 2013;
Ano de conclusão (última obra): 0
Duração total avaliada: 0 anos.

Grupo Serv	Tipo Serviço	Componente infra	Qtd Obras	Extensão (KM)
Ampliação	Ampliação	Trecho Rodoviário	1	323
Ampliação	Duplicação	Trecho Rodoviário	1	322
Operação	Operação	Trecho Rodoviário	1	323

Valor global declarado: R\$101.539.390, sendo R\$101.539.390 de CAPEX e R\$ 0 de OPEX.

Detalhamento de Obras do Empreendimento (Limitado às 13 primeiras obras)

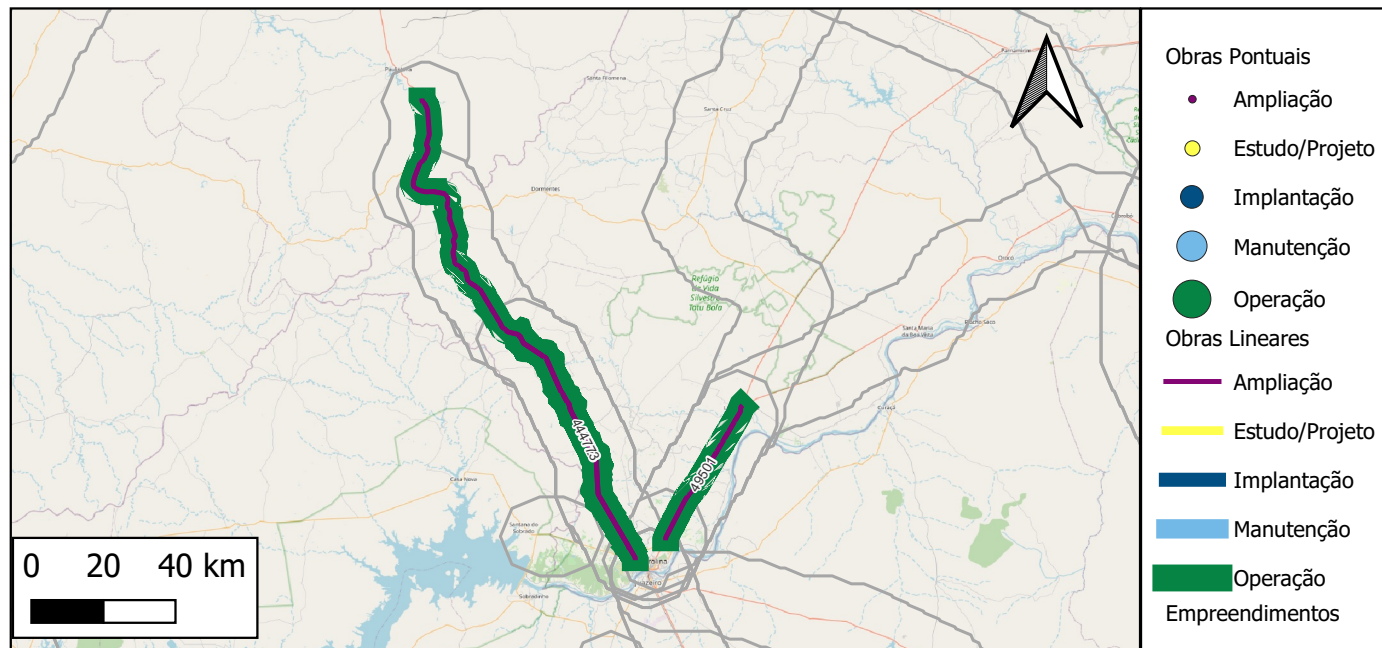
Quantidade total de obras cadastradas: 3

ID	Descrição	Grupo Serv	Tipo Serviço	Componente infra	Extensão(km)	Ano inicio	Duração	Status	Respondente
49500	Operação da BR-381/MG - PAC	Operação	Operação	Trecho Rodoviário	323	NULL	NULL	Paralisado	INFRA S.A.
44771	BR-381/MG - Duplicação - Gov. Valadares – Belo Horizonte Lote 7	Ampliação	Ampliação	Trecho Rodoviário	323	2013	NULL	Paralisado	MT-SNTR
44770	BR-381/MG - Duplicação - Gov. Valadares – Belo Horizonte Lote 3.1	Ampliação	Duplicação	Trecho Rodoviário	322	2016	NULL	Contratado - em execução	MT-SNTR

Notas: (i) Os dados empreendimentos e obras aqui apresentados são os que foram informados pelos respectivos respondentes. Células em branco indicam que o valor não foi informado. (ii) Todas as obras, com ou sem valores informados, tiveram seu valor global estimado durante a Modelagem Econômico-financeira adotando-se prazos e custos referenciais padronizados.

ID 21629 : Ampliação da BR-407/PE - PAC

Nome Padronizado: Ampliação da BR-407/PE - PAC



Respondente Empreendimento: INFRA S.A.
Responsável Execução: DNIT
Responsável Gestão: MT-SNTR

Infraestrutura principal: BR-407/PE

Status Avaliado: Contratado - em execução

Ano declarado de início das obras: 2021;

Ano de conclusão (última obra): 0

Duração total avaliada: 0 anos.

Grupo Serv	Tipo Serviço	Componente infra	Qtd Obras	Extensão (KM)
Ampliação	Ampliação	Trecho Rodoviário	1	111
Ampliação	Duplicação	Trecho Rodoviário	1	156
Operação	Operação	Trecho Rodoviário	1	198

Valor global declarado: R\$184.237.700, sendo R\$184.237.700 de CAPEX e R\$ 0 de OPEX.

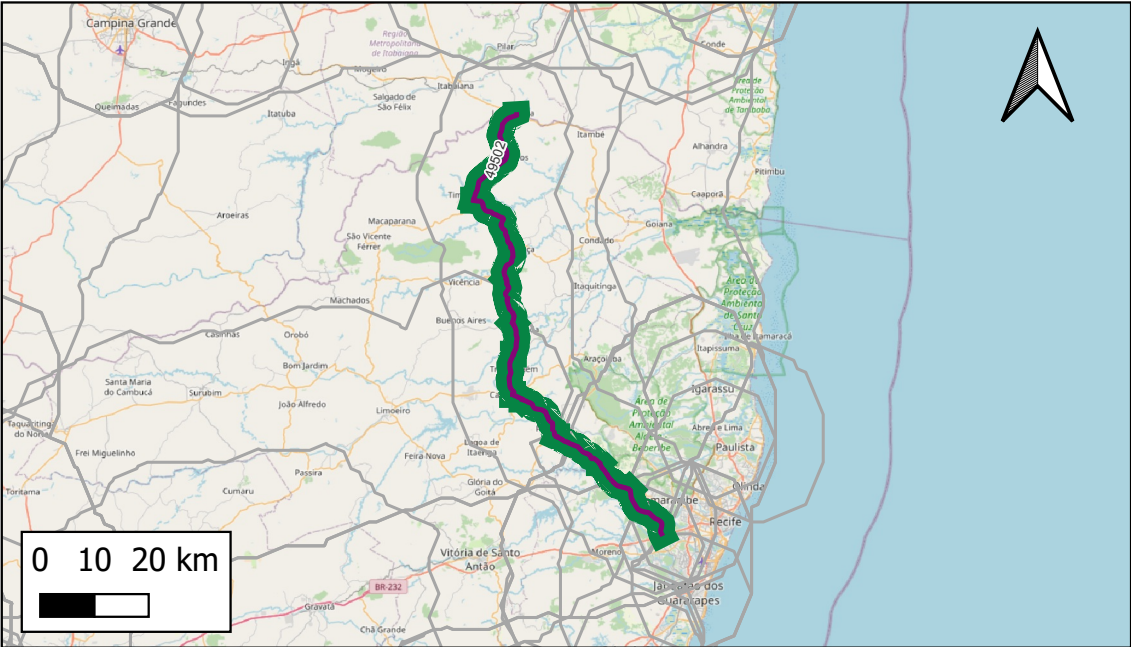
Detalhamento de Obras do Empreendimento (Limitado às 13 primeiras obras)

Quantidade total de obras cadastradas: 3

ID	Descrição	Grupo Serv	Tipo Serviço	Componente infra	Extensão(km)	Ano inicio	Duração	Status	Respondente
49501	Operação da BR-407/PE - PAC	Operação	Operação	Trecho Rodoviário	198	NULL	NULL	Em estudo	INFRA S.A.
44772	BR-407/PE e BR-428/PE - ADEQUAÇÃO DE TRAVESSIA URBANA DE PETROLINA	Ampliação	Ampliação	Trecho Rodoviário	111	2021	NULL	Contratado - em execução	MT-SNTR
44773	BR-407/PE - DUPLICAÇÃO E RESTAURAÇÃO	Ampliação	Duplicação	Trecho Rodoviário	156	NULL	NULL	Em estudo	MT-SNTR

ID 21630 : Ampliação da BR-408/PE - PAC

Nome Padronizado: Ampliação da BR-408/PE - PAC



- Obras Pontuais
- Ampliação
 - Estudo/Projeto
 - Implantação
 - Manutenção
 - Operação
- Obras Lineares
- Ampliação
 - Estudo/Projeto
 - Implantação
 - Manutenção
 - Operação
- Empreendimentos

Respondente Empreendimento: INFRA S.A.
Responsável Execução: DNIT
Responsável Gestão: MT-SNTR

Infraestrutura principal: BR-408/PE

Status Avaliado: Em estudo

Ano declarado de início das obras: 0;
Ano de conclusão (última obra): 0
Duração total avaliada: 0 anos.

Grupo Serv	Tipo Serviço	Componente infra	Qtd Obras	Extensão (KM)
Ampliação	Duplicação	Trecho Rodoviário	1	105
Operação	Operação	Trecho Rodoviário	1	105

Valor global declarado: R\$1.963.364, sendo R\$1.963.364 de CAPEX e R\$ 0 de OPEX.

Detalhamento de Obras do Empreendimento (Limitado às 13 primeiras obras)

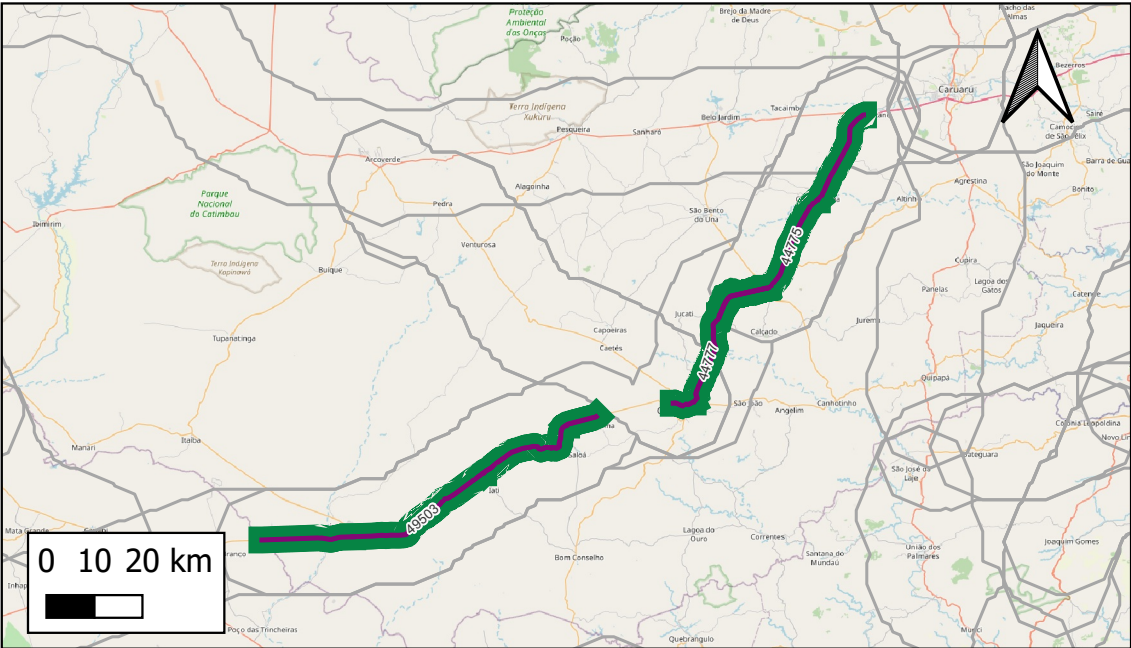
Quantidade total de obras cadastradas: 2

ID	Descrição	Grupo Serv	Tipo Serviço	Componente infra	Extensão(km)	Ano inicio	Duração	Status	Respondente
49502	Operação da BR-408/PE - PAC	Operação	Operação	Trecho Rodoviário	105	NULL	NULL	Em estudo	INFRA S.A.
44774	BR-408/PE - Conservação, Restauração e Duplicação	Ampliação	Duplicação	Trecho Rodoviário	105	NULL	NULL	Em estudo	MT-SNTR

Notas: (i) Os dados empreendimentos e obras aqui apresentados são os que foram informados pelos respectivos respondentes. Células em branco indicam que o valor não foi informado. (ii)Todas as obras, com ou sem valores informados, tiveram seu valor global estimado durante a Modelagem Econômico-financeira adotando-se prazos e custos referenciais padronizados.

ID 21631 : Ampliação da BR-423/PE - PAC

Nome Padronizado: Ampliação da BR-423/PE - PAC



- Obras Pontuais
- Ampliação
 - Estudo/Projeto
 - Implantação
 - Manutenção
 - Operação
- Obras Lineares
- Ampliação
 - Estudo/Projeto
 - Implantação
 - Manutenção
 - Operação
- Empreendimentos

Respondente Empreendimento: INFRA S.A.
Responsável Execução: DNIT
Responsável Gestão: MT-SNTR

Infraestrutura principal: BR-423/PE

Status Avaliado: Contratado - execução não iniciada

Ano declarado de início das obras: 2023;
Ano de conclusão (última obra): 0
Duração total avaliada: 0 anos.

Grupo Serv	Tipo Serviço	Componente infra	Qty Obras	Extensão (KM)
Ampliação	Duplicação	Trecho Rodoviário	3	173
Operação	Operação	Trecho Rodoviário	1	161

Valor global declarado: R\$287.439.230, sendo R\$287.439.230 de CAPEX e R\$ 0 de OPEX.

Detalhamento de Obras do Empreendimento (Limitado às 13 primeiras obras)

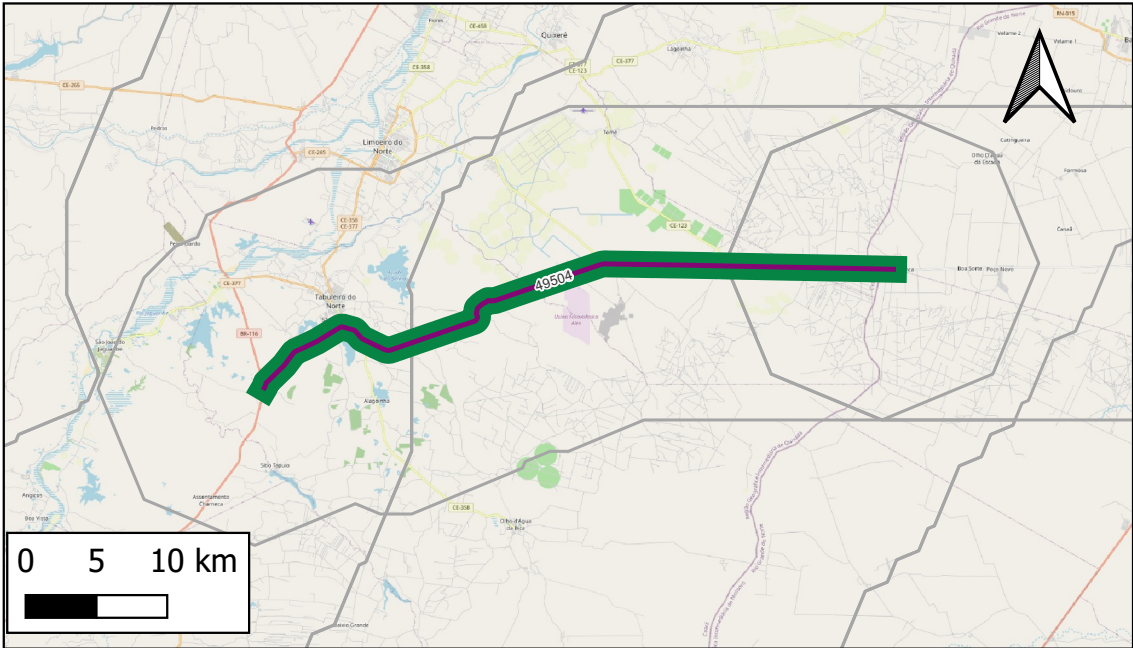
Quantidade total de obras cadastradas: 4

ID	Descrição	Grupo Serv	Tipo Serviço	Componente infra	Extensão(km)	Ano inicio	Duração	Status	Respondente
49503	Operação da BR-423/PE - PAC	Operação	Operação	Trecho Rodoviário	161	NULL	NULL	Em estudo	INFRA S.A.
44775	BR-423/PE-DUPICAÇÃO DE TRECHO RODOVIARIO - ENTRONCAMENTO BR-232 (SAO CAETANO) -	Ampliação	Duplicação	Trecho Rodoviário	55	2023	NULL	Contratado - execução não	MT-SNTR
44776	BR-423/PE/AL - RESTAURAÇÃO E DUPLICAÇÃO	Ampliação	Duplicação	Trecho Rodoviário	81	NULL	NULL	Em estudo	MT-SNTR
44777	DUPLICAÇÃO DA BR-423/PE - Lajedo - Garanhuns	Ampliação	Duplicação	Trecho Rodoviário	37	NULL	NULL	Em estudo	MT-SNTR

Notas: (i) Os dados empreendimentos e obras aqui apresentados são os que foram informados pelos respectivos respondentes. Células em branco indicam que o valor não foi informado. (ii)Todas as obras, com ou sem valores informados, tiveram seu valor global estimado durante a Modelagem Econômico-financeira adotando-se prazos e custos referenciais padronizados.

ID 21632 : Ampliação da BR-437/CE - PAC

Nome Padronizado: Ampliação da BR-437/CE - PAC



- Obras Pontuais
- Ampliação
 - Estudo/Projeto
 - Implantação
 - Manutenção
 - Operação
- Obras Lineares
- Ampliação
 - Estudo/Projeto
 - Implantação
 - Manutenção
 - Operação Empreendimentos

Respondente Empreendimento: INFRA S.A.
Responsável Execução: DNIT
Responsável Gestão: MT-SNTR

Infraestrutura principal: BR-437/CE

Status Avaliado: Em estudo

Ano declarado de início das obras: 0;
Ano de conclusão (última obra): 0
Duração total avaliada: 0 anos.

Grupo Serv	Tipo Serviço	Componente infra	Qtd Obras	Extensão (KM)
Ampliação	Ampliação	Trecho Rodoviário	1	48
Operação	Operação	Trecho Rodoviário	1	48

Valor global declarado: R\$1.400.340, sendo R\$1.400.340 de CAPEX e R\$ 0 de OPEX.

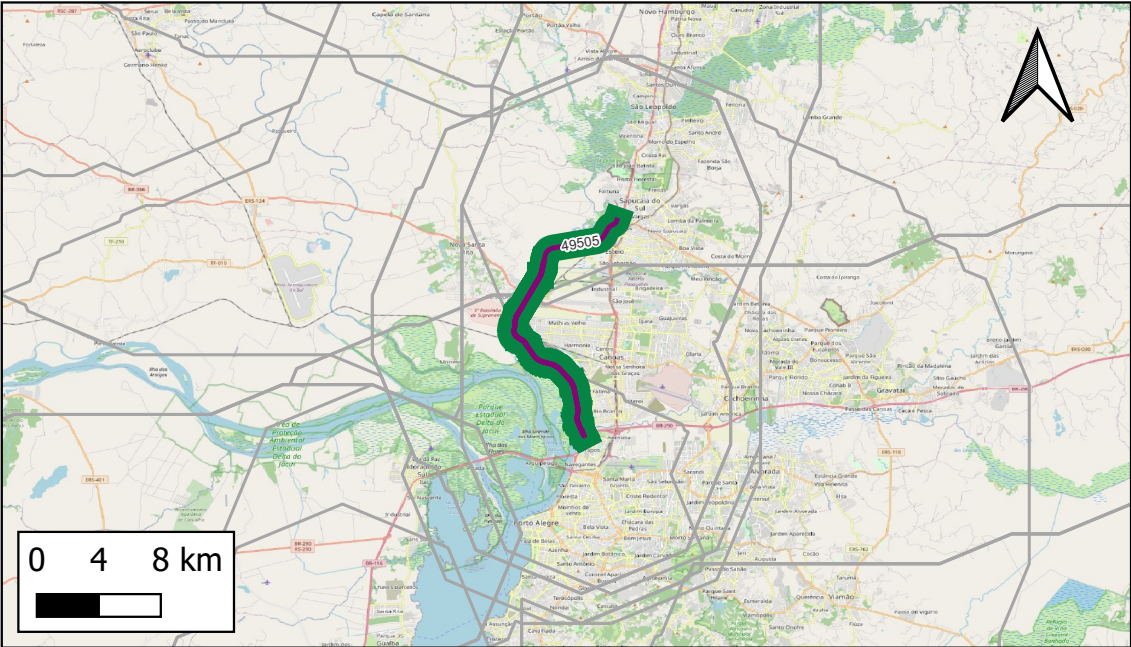
Detalhamento de Obras do Empreendimento (Limitado às 13 primeiras obras)

Quantidade total de obras cadastradas: 2

ID	Descrição	Grupo Serv	Tipo Serviço	Componente infra	Extensão(km)	Ano inicio	Duração	Status	Respondente
49504	Operação da BR-437/CE - PAC	Operação	Operação	Trecho Rodoviário	48	NULL	NULL	Em estudo	INFRA S.A.
44778	BR-437/CE/RN - Implantação da pavimentação, Adequação de Capacidade, Melhoria da segurança	Ampliação	Ampliação	Trecho Rodoviário	48	NULL	NULL	Em estudo	MT-SNTR

ID 21633 : Ampliação da BR-448/RS - PAC

Nome Padronizado: Ampliação da BR-448/RS - PAC



- Obras Pontuais
- Ampliação
 - Estudo/Projeto
 - Implantação
 - Manutenção
 - Operação
- Obras Lineares
- Ampliação
 - Estudo/Projeto
 - Implantação
 - Manutenção
 - Operação
- Empreendimentos

Respondente Empreendimento: INFRA S.A.
Responsável Execução: DNIT
Responsável Gestão: MT-SNTR

Infraestrutura principal: BR-448/RS

Status Avaliado: Em projeto

Ano declarado de início das obras: 0;
Ano de conclusão (última obra): 0
Duração total avaliada: 0 anos.

Grupo Serv	Tipo Serviço	Componente infra	Qtd Obras	Extensão (KM)
Ampliação	Duplicação	Trecho Rodoviário	1	21
Operação	Operação	Trecho Rodoviário	1	21

Valor global declarado: R\$4.319.401, sendo R\$4.319.401 de CAPEX e R\$ 0 de OPEX.

Detalhamento de Obras do Empreendimento (Limitado às 13 primeiras obras)

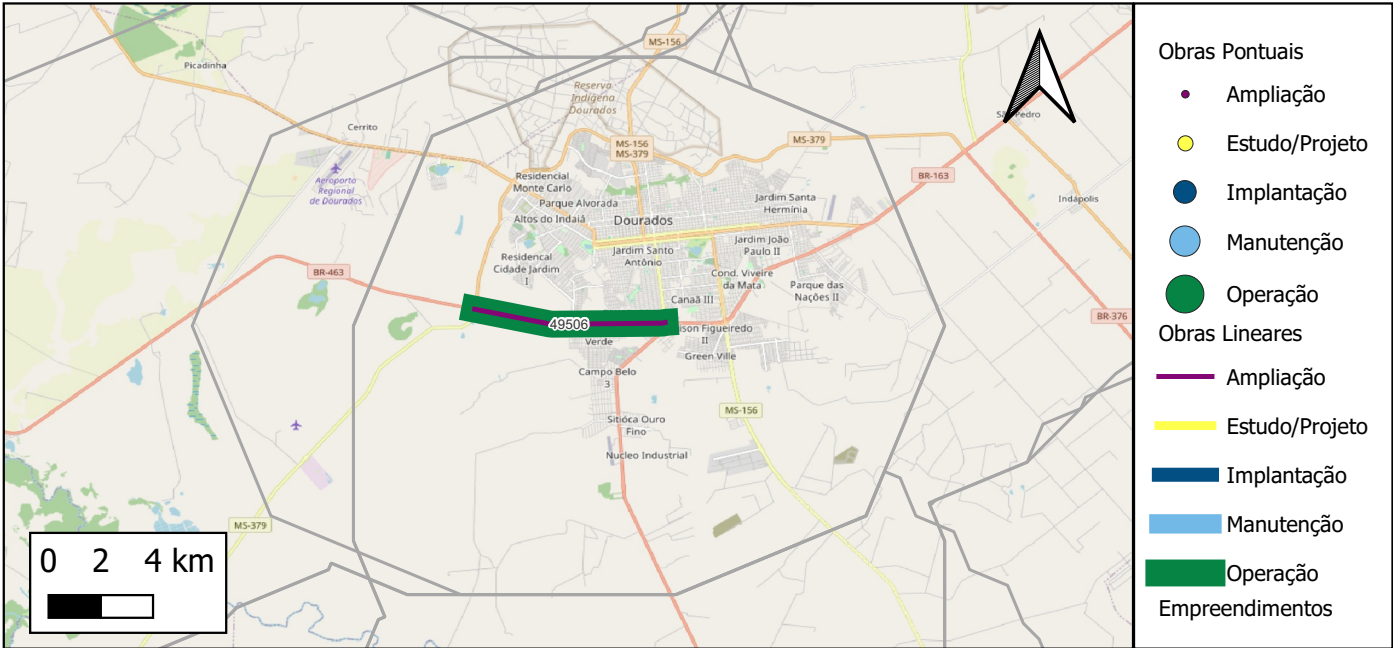
Quantidade total de obras cadastradas: 2

ID	Descrição	Grupo Serv	Tipo Serviço	Componente infra	Extensão(km)	Ano inicio	Duração	Status	Respondente
49505	Operação da BR-448/RS - PAC	Operação	Operação	Trecho Rodoviário	21	NULL	NULL	Em projeto	INFRA S.A.
44779	BR-448/RS - Implantação em pista dupla do prolongamento da rodovia até o entroncamento com	Ampliação	Duplicação	Trecho Rodoviário	21	NULL	NULL	Em projeto	MT-SNTR

Notas: (i) Os dados empreendimentos e obras aqui apresentados são os que foram informados pelos respectivos respondentes. Células em branco indicam que o valor não foi informado. (ii)Todas as obras, com ou sem valores informados, tiveram seu valor global estimado durante a Modelagem Econômico-financeira adotando-se prazos e custos referenciais padronizados.

ID 21634 : Ampliação da BR-463/MS - PAC

Nome Padronizado: Ampliação da BR-463/MS - PAC



Respondente Empreendimento: INFRA S.A.
Responsável Execução: DNIT
Responsável Gestão: MT-SNTR

Infraestrutura principal: BR-463/MS

Status Avaliado: Contratado - em execução

Ano declarado de início das obras: 2021;
Ano de conclusão (última obra): 0
Duração total avaliada: 0 anos.

Grupo Serv	Tipo Serviço	Componente infra	Qty Obras	Extensão (KM)
Ampliação	Ampliação	Trecho Rodoviário	1	7
Operação	Operação	Trecho Rodoviário	1	7

Valor global declarado: R\$48.717.868, sendo R\$48.717.868 de CAPEX e R\$ 0 de OPEX.

Detalhamento de Obras do Empreendimento (Limitado às 13 primeiras obras)

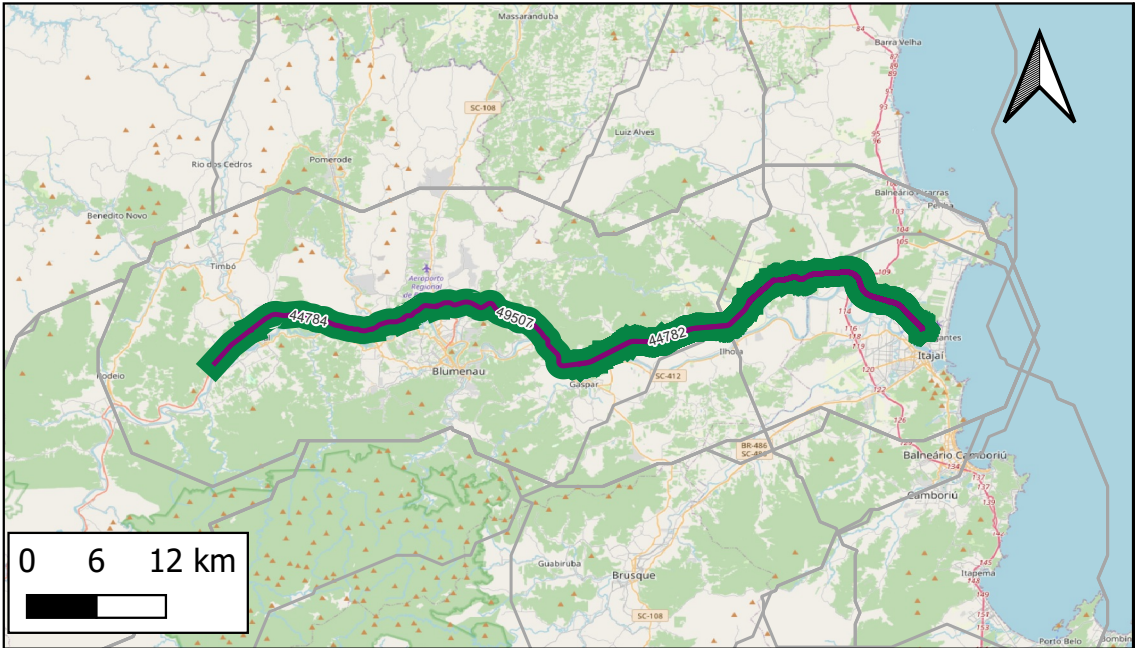
Quantidade total de obras cadastradas: 2

ID	Descrição	Grupo Serv	Tipo Serviço	Componente infra	Extensão(km)	Ano inicio	Duração	Status	Respondente
49506	Operação da BR-463/MS - PAC	Operação	Operação	Trecho Rodoviário	7	NULL	NULL	Contratado - em execução	INFRA S.A.
44780	ELIMINAÇÃO DE PONTOS CRÍTICOS NA BR-463 ENTRE O KM 0 E 7,4 COM EXTENSÃO TOTAL DE 7,4	Ampliação	Ampliação	Trecho Rodoviário	7	2021	NULL	Contratado - em execução	MT-SNTR

Notas: (i) Os dados empreendimentos e obras aqui apresentados são os que foram informados pelos respectivos respondentes. Células em branco indicam que o valor não foi informado. (ii)Todas as obras, com ou sem valores informados, tiveram seu valor global estimado durante a Modelagem Econômico-financeira adotando-se prazos e custos referenciais padronizados.

ID 21635 : Ampliação da BR-470/SC - PAC

Nome Padronizado: Ampliação da BR-470/SC - PAC



- Obras Pontuais
- Ampliação
 - Estudo/Projeto
 - Implantação
 - Manutenção
 - Operação
- Obras Lineares
- Ampliação
 - Estudo/Projeto
 - Implantação
 - Manutenção
 - Operação
- Empreendimentos

Respondente Empreendimento: INFRA S.A.
Responsável Execução: DNIT
Responsável Gestão: MT-SNTR

Infraestrutura principal: BR-470/SC

Status Avaliado: Contratado - em execução

Ano declarado de início das obras: 2013;
Ano de conclusão (última obra): 0
Duração total avaliada: 0 anos.

Grupo Serv	Tipo Serviço	Componente infra	Qtd Obras	Extensão (KM)
Ampliação	Duplicação	Trecho Rodoviário	4	90
Operação	Operação	Trecho Rodoviário	1	83

Valor global declarado: R\$487.200.000, sendo R\$487.200.000 de CAPEX e R\$ 0 de OPEX.

Detalhamento de Obras do Empreendimento (Limitado às 13 primeiras obras)

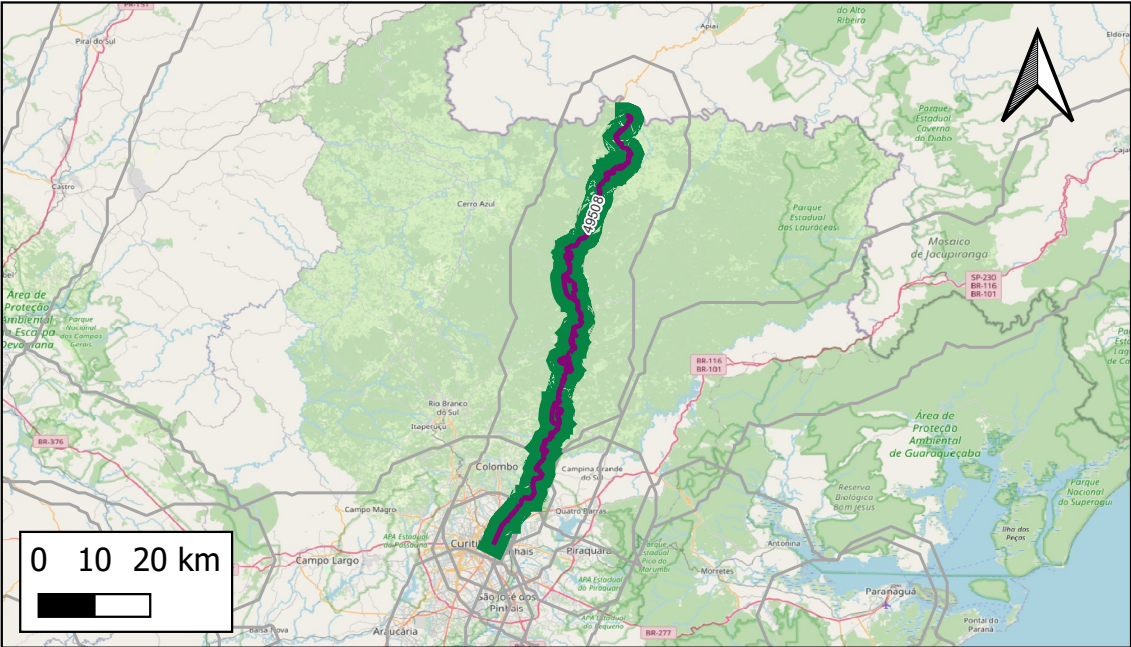
Quantidade total de obras cadastradas: 5

ID	Descrição	Grupo Serv	Tipo Serviço	Componente infra	Extensão(km)	Ano inicio	Duração	Status	Respondente
49507	Operação da BR-470/SC - PAC	Operação	Operação	Trecho Rodoviário	83	NULL	NULL	Contratado - em execução	INFRA S.A.
44781	BR-470/SC - LOTE 1 - ADEQUACAO DE TRECHO RODOVIARIO - NAVEGANTES - RIO DO SUL	Ampliação	Duplicação	Trecho Rodoviário	35	2013	NULL	Contratado - em execução	MT-SNTR
44782	BR-470/SC - LOTE 2 - ADEQUACAO DE TRECHO RODOVIARIO - NAVEGANTES - RIO DO SUL	Ampliação	Duplicação	Trecho Rodoviário	17	2013	NULL	Contratado - em execução	MT-SNTR
44783	BR-470/SC - LOTE 3 - ADEQUACAO DE TRECHO RODOVIARIO - NAVEGANTES - RIO DO SUL	Ampliação	Duplicação	Trecho Rodoviário	16	2013	NULL	Contratado - em execução	MT-SNTR
44784	BR-470/SC - LOTE 4 - ADEQUACAO DE TRECHO RODOVIARIO - NAVEGANTES - RIO DO SUL	Ampliação	Duplicação	Trecho Rodoviário	22	2013	NULL	Contratado - em execução	MT-SNTR

Notas: (i) Os dados empreendimentos e obras aqui apresentados são os que foram informados pelos respectivos respondentes. Células em branco indicam que o valor não foi informado. (ii)Todas as obras, com ou sem valores informados, tiveram seu valor global estimado durante a Modelagem Econômico-financeira adotando-se prazos e custos referenciais padronizados.

ID 21636 : Ampliação da BR-476/PR - PAC

Nome Padronizado: Ampliação da BR-476/PR - PAC



- Obras Pontuais
- Ampliação
 - Estudo/Projeto
 - Implantação
 - Manutenção
 - Operação
- Obras Lineares
- Ampliação
 - Estudo/Projeto
 - Implantação
 - Manutenção
 - Operação Empreendimentos

Respondente Empreendimento: INFRA S.A.
Responsável Execução: DNIT
Responsável Gestão: MT-SNTR

Infraestrutura principal: BR-476/PR

Status Avaliado: Em estudo

Ano declarado de início das obras: 0;
Ano de conclusão (última obra): 0
Duração total avaliada: 0 anos.

Grupo Serv	Tipo Serviço	Componente infra	Qtd Obras	Extensão (KM)
Ampliação	Ampliação	Trecho Rodoviário	1	147
Operação	Operação	Trecho Rodoviário	1	147

Valor global declarado: R\$4.013.347, sendo R\$4.013.347 de CAPEX e R\$ 0 de OPEX.

Detalhamento de Obras do Empreendimento (Limitado às 13 primeiras obras)

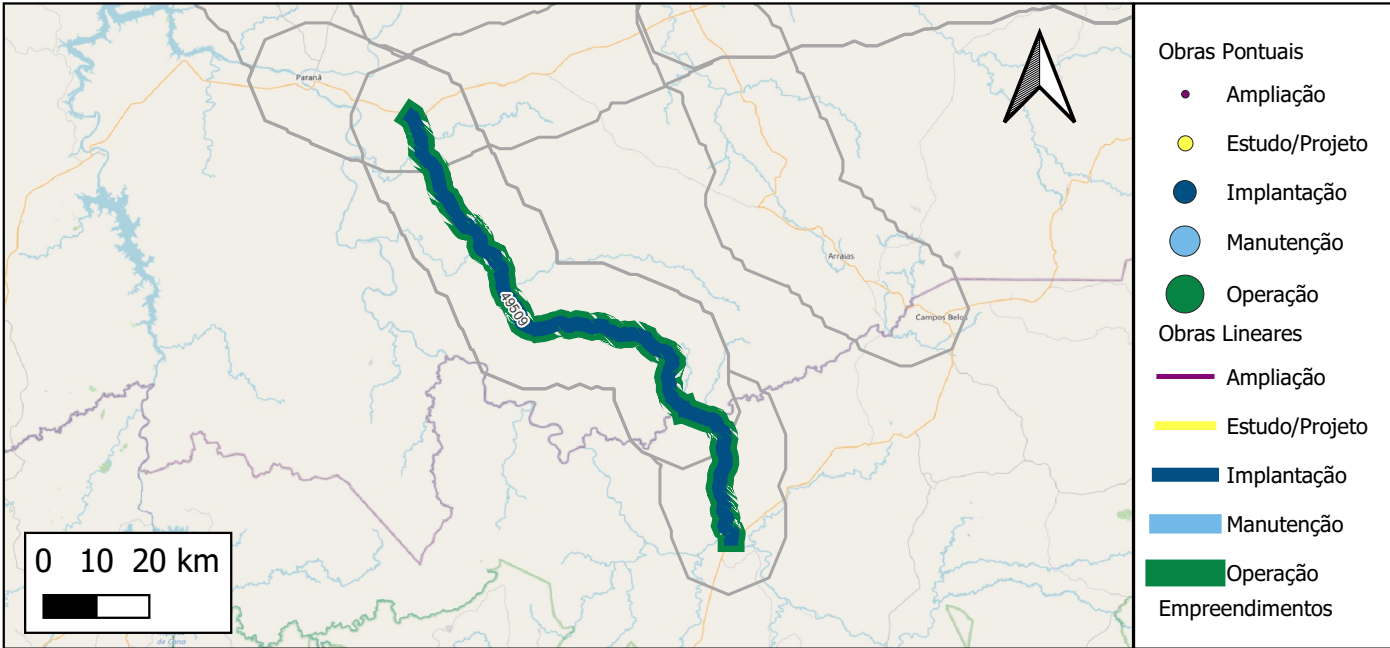
Quantidade total de obras cadastradas: 2

ID	Descrição	Grupo Serv	Tipo Serviço	Componente infra	Extensão(km)	Ano inicio	Duração	Status	Respondente
49508	Operação da BR-476/PR - PAC	Operação	Operação	Trecho Rodoviário	147	NULL	NULL	Em estudo	INFRA S.A.
44785	BR-476/PR - AMPLIAÇÃO DE CAPACIDADE ENTRE CURITIBA E ADRIANÓPOLIS	Ampliação	Ampliação	Trecho Rodoviário	147	NULL	NULL	Em estudo	MT-SNTR

Notas: (i) Os dados empreendimentos e obras aqui apresentados são os que foram informados pelos respectivos respondentes. Células em branco indicam que o valor não foi informado. (ii)Todas as obras, com ou sem valores informados, tiveram seu valor global estimado durante a Modelagem Econômico-financeira adotando-se prazos e custos referenciais padronizados.

ID 21637 : Implantação da BR-010/GO - PAC

Nome Padronizado: Implantação da BR-010/GO - PAC



Respondente Empreendimento: INFRA S.A.
Responsável Execução: DNIT
Responsável Gestão: MT-SNTR

Infraestrutura principal: BR-010/GO

Status Avaliado: Em projeto

Ano declarado de início das obras: 0;
Ano de conclusão (última obra): 0
Duração total avaliada: 0 anos.

Grupo Serv	Tipo Serviço	Componente infra	Qtd Obras	Extensão (KM)
Implantação	Implantação	Trecho Rodoviário	1	126
Operação	Operação	Trecho Rodoviário	1	126

Valor global declarado: R\$891.561, sendo R\$891.561 de CAPEX e R\$ 0 de OPEX.

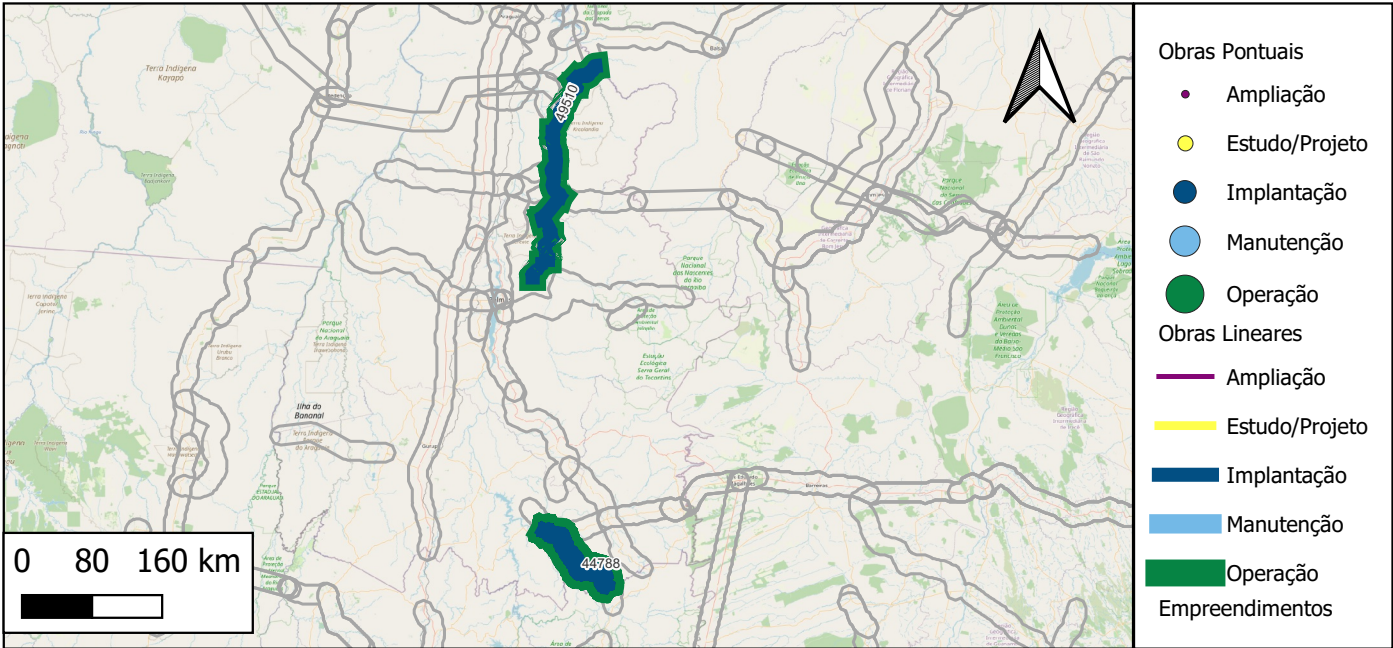
Detalhamento de Obras do Empreendimento (Limitado às 13 primeiras obras)

Quantidade total de obras cadastradas: 2

ID	Descrição	Grupo Serv	Tipo Serviço	Componente infra	Extensão(km)	Ano inicio	Duração	Status	Respondente
49509	Operação da BR-010/GO - PAC	Operação	Operação	Trecho Rodoviário	126	NULL	NULL	Em projeto	INFRA S.A.
44786	BR-010/GO – Construção - Entr. GO-118 - Div. GO/TO	Implantação	Implantação	Trecho Rodoviário	126	NULL	NULL	Em projeto	MT-SNTR

ID 21638 : Implantação da BR-010/TO - PAC

Nome Padronizado: Implantação da BR-010/TO - PAC



Respondente Empreendimento: INFRA S.A.
Responsável Execução: DNIT
Responsável Gestão: MT-SNTR

Infraestrutura principal: BR-010/TO

Status Avaliado: Em projeto

Ano declarado de início das obras: 2025;
Ano de conclusão (última obra): 0
Duração total avaliada: 0 anos.

Grupo Serv	Tipo Serviço	Componente infra	Qtd Obras	Extensão (KM)
Implantação	Implantação	Trecho Rodoviário	2	450
Operação	Operação	Trecho Rodoviário	1	450

Valor global declarado: R\$509.843.460, sendo R\$509.843.460 de CAPEX e R\$ 0 de OPEX.

Detalhamento de Obras do Empreendimento (Limitado às 13 primeiras obras)

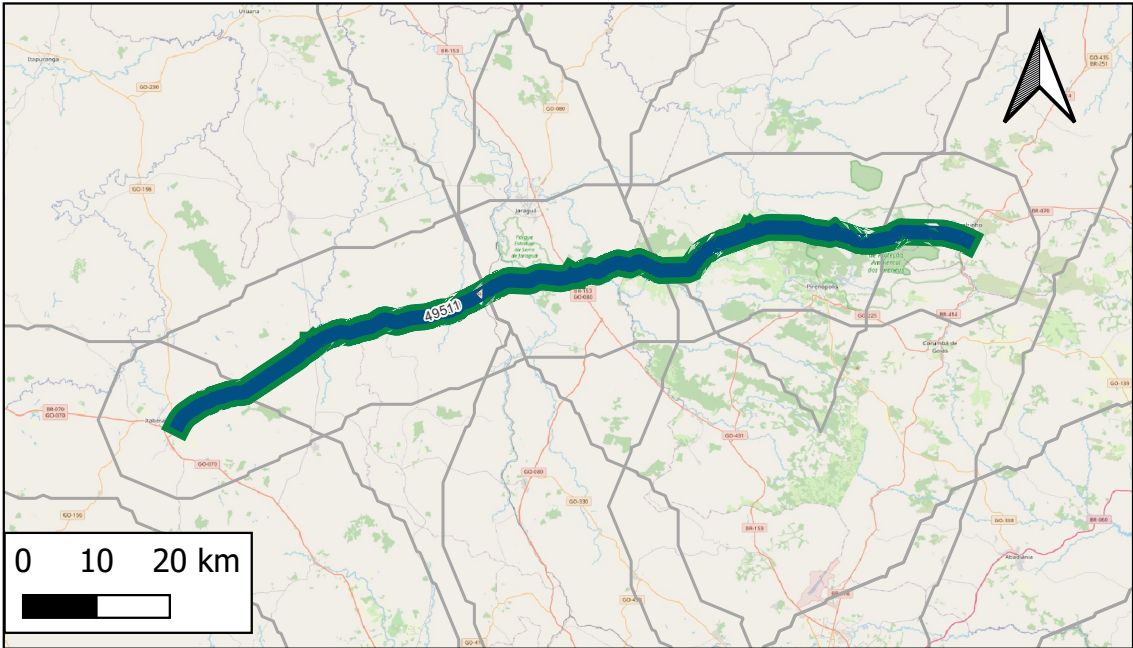
Quantidade total de obras cadastradas: 3

ID	Descrição	Grupo Serv	Tipo Serviço	Componente infra	Extensão(km)	Ano inicio	Duração	Status	Respondente
49510	Operação da BR-010/TO - PAC	Operação	Operação	Trecho Rodoviário	450	NULL	NULL	Em projeto	INFRA S.A.
44787	BR-010/TO - CONSTRUCAO DE TRECHO RODOVIARIO - ENTRONCAMENTO TO-020 (APARECIDA DO	Implantação	Implantação	Trecho Rodoviário	335	NULL	NULL	Em estudo	MT-SNTR
44788	BR-010/TO – Pavimentação Paranã – Divisa TO/GO	Implantação	Implantação	Trecho Rodoviário	115	2025	NULL	Em projeto	MT-SNTR

Notas: (i) Os dados empreendimentos e obras aqui apresentados são os que foram informados pelos respectivos respondentes. Células em branco indicam que o valor não foi informado. (ii)Todas as obras, com ou sem valores informados, tiveram seu valor global estimado durante a Modelagem Econômico-financeira adotando-se prazos e custos referenciais padronizados.

ID 21639 : Implantação da BR-070/GO - PAC

Nome Padronizado: Implantação da BR-070/GO - PAC



- Obras Pontuais
- Ampliação
 - Estudo/Projeto
 - Implantação
 - Manutenção
 - Operação
- Obras Lineares
- Ampliação
 - Estudo/Projeto
 - Implantação
 - Manutenção
 - Operação
- Empreendimentos

Respondente Empreendimento: INFRA S.A.
Responsável Execução: DNIT
Responsável Gestão: MT-SNTR

Infraestrutura principal: BR-070/GO

Status Avaliado: Contratado - execução não iniciada

Ano declarado de início das obras: 2025;
Ano de conclusão (última obra): 0
Duração total avaliada: 0 anos.

Grupo Serv	Tipo Serviço	Componente infra	Qtd Obras	Extensão (KM)
Implantação	Implantação	Trecho Rodoviário	1	119
Operação	Operação	Trecho Rodoviário	1	119

Valor global declarado: R\$366.465.000, sendo R\$366.465.000 de CAPEX e R\$ 0 de OPEX.

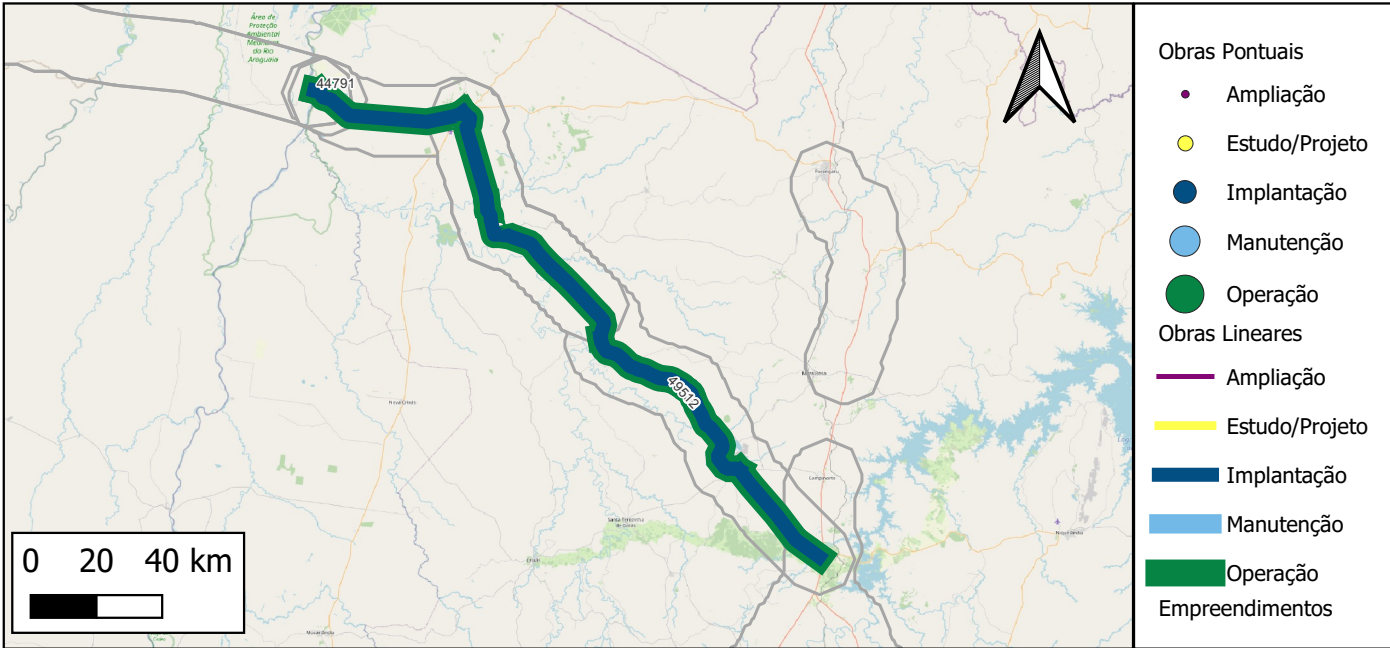
Detalhamento de Obras do Empreendimento (Limitado às 13 primeiras obras)

Quantidade total de obras cadastradas: 2

ID	Descrição	Grupo Serv	Tipo Serviço	Componente infra	Extensão(km)	Ano inicio	Duração	Status	Respondente
49511	Operação da BR-070/GO - PAC	Operação	Operação	Trecho Rodoviário	119	NULL	NULL	Contratado - execução não	INFRA S.A.
44789	BR-070/GO – Construção - Adequação km 65 - km 187	Implantação	Implantação	Trecho Rodoviário	119	2025	NULL	Contratado - execução não	MT-SNTR

ID 21640 : Implantação da BR-080/GO - PAC

Nome Padronizado: Implantação da BR-080/GO - PAC



Respondente Empreendimento: INFRA S.A.
 Responsável Execução: DNIT
 Responsável Gestão: MT-SNTR

Infraestrutura principal: BR-080/GO

Status Avaliado: Contratado - em execução

Ano declarado de início das obras: 2015;
 Ano de conclusão (última obra): 0
 Duração total avaliada: 0 anos.

Grupo Serv	Tipo Serviço	Componente infra	Qtd Obras	Extensão (KM)
Implantação	Implantação	Trecho Rodoviário	2	245
Operação	Operação	Trecho Rodoviário	1	245

Valor global declarado: R\$185.793.550, sendo R\$185.793.550 de CAPEX e R\$ 0 de OPEX.

Detalhamento de Obras do Empreendimento (Limitado às 13 primeiras obras)

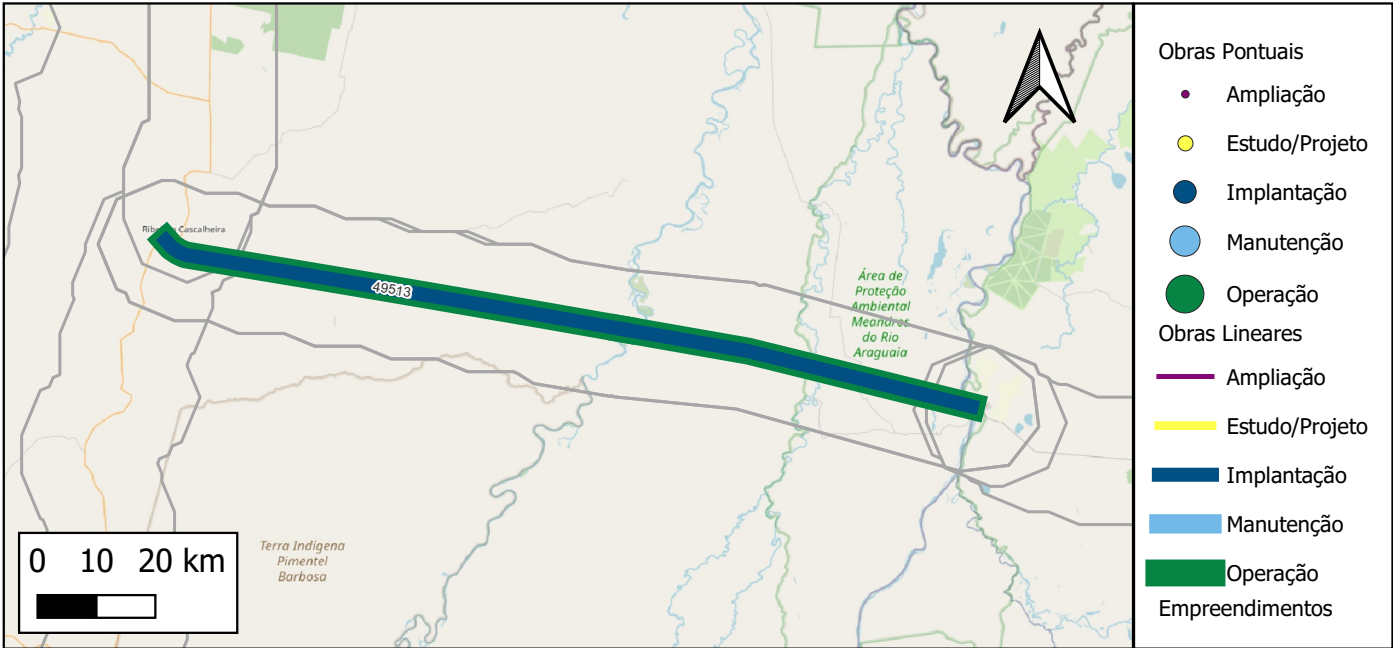
Quantidade total de obras cadastradas: 3

ID	Descrição	Grupo Serv	Tipo Serviço	Componente infra	Extensão(km)	Ano inicio	Duração	Status	Respondente
49512	Operação da BR-080/GO - PAC	Operação	Operação	Trecho Rodoviário	245	NULL	NULL	Contratado - em execução	INFRA S.A.
44790	BR-080/GO – Construção – Uruaçu - Div. GO/TO	Implantação	Implantação	Trecho Rodoviário	244	2020	NULL	Contratado - em execução	MT-SNTR
44791	BR-080/GO – Construção - Ponte sobre o Rio Araguaia	Implantação	Implantação	Trecho Rodoviário	1	2015	NULL	Contratado - em execução	MT-SNTR

Notas: (i) Os dados empreendimentos e obras aqui apresentados são os que foram informados pelos respectivos respondentes. Células em branco indicam que o valor não foi informado. (ii)Todas as obras, com ou sem valores informados, tiveram seu valor global estimado durante a Modelagem Econômico-financeira adotando-se prazos e custos referenciais padronizados.

ID 21641 : Implantação da BR-080/MT - PAC

Nome Padronizado: Implantação da BR-080/MT - PAC



Respondente Empreendimento: INFRA S.A.
Responsável Execução: DNIT
Responsável Gestão: MT-SNTR

Infraestrutura principal: BR-080/MT

Status Avaliado: Em projeto

Ano declarado de início das obras: 0;
Ano de conclusão (última obra): 0
Duração total avaliada: 0 anos.

Grupo Serv	Tipo Serviço	Componente infra	Qtd Obras	Extensão (KM)
Implantação	Implantação	Trecho Rodoviário	1	141
Operação	Operação	Trecho Rodoviário	1	141

Valor global declarado: R\$10.939.402, sendo R\$10.939.402 de CAPEX e R\$ 0 de OPEX.

Detalhamento de Obras do Empreendimento (Limitado às 13 primeiras obras)

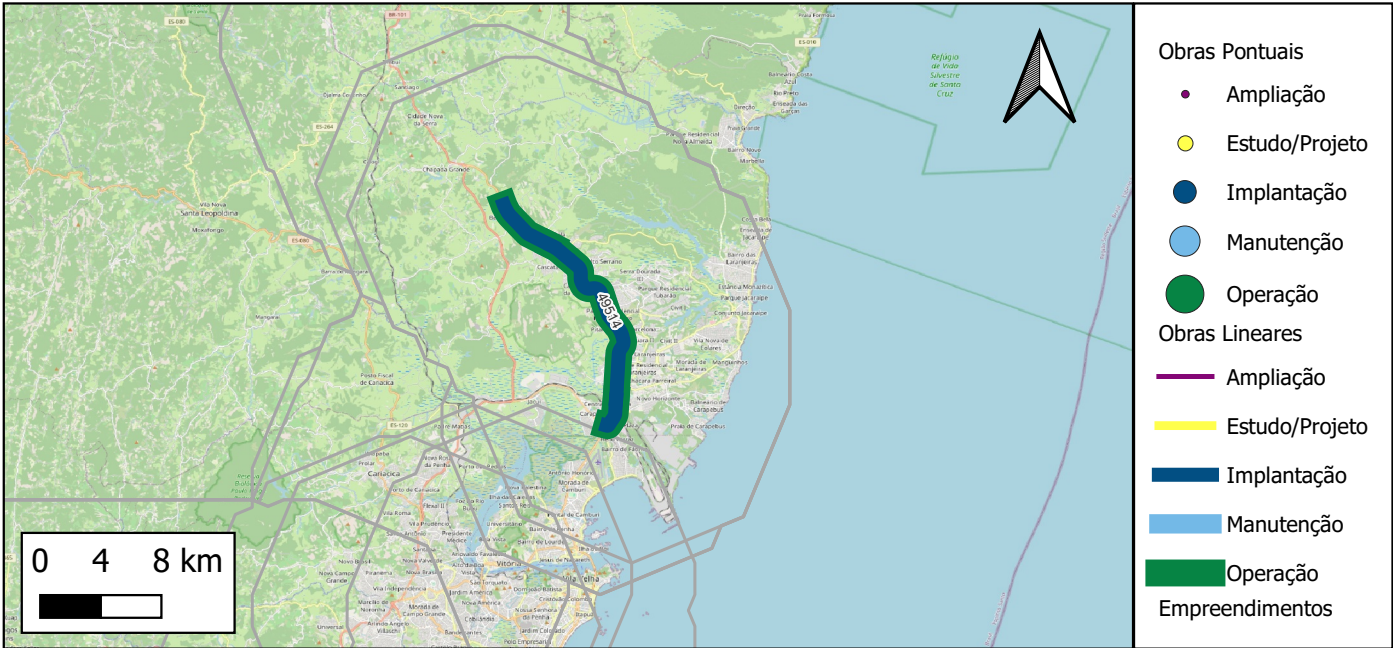
Quantidade total de obras cadastradas: 2

ID	Descrição	Grupo Serv	Tipo Serviço	Componente infra	Extensão(km)	Ano inicio	Duração	Status	Respondente
49513	Operação da BR-080/MT - PAC	Operação	Operação	Trecho Rodoviário	141	NULL	NULL	Em projeto	INFRA S.A.
44792	BR-080/MT - PAVIMENTAÇÃO	Implantação	Implantação	Trecho Rodoviário	141	NULL	NULL	Em projeto	MT-SNTR

Notas: (i) Os dados empreendimentos e obras aqui apresentados são os que foram informados pelos respectivos respondentes. Células em branco indicam que o valor não foi informado. (ii)Todas as obras, com ou sem valores informados, tiveram seu valor global estimado durante a Modelagem Econômico-financeira adotando-se prazos e custos referenciais padronizados.

ID 21642 : Implantação da BR-101/ES - PAC

Nome Padronizado: Implantação da BR-101/ES - PAC



Respondente Empreendimento: INFRA S.A.
Responsável Execução: DNIT
Responsável Gestão: MT-SNTR

Infraestrutura principal: BR-101/ES

Status Avaliado: Contratado - em execução

Ano declarado de início das obras: 2017;
Ano de conclusão (última obra): 0
Duração total avaliada: 0 anos.

Grupo Serv	Tipo Serviço	Componente infra	Qtd Obras	Extensão (KM)
Implantação	Implantação	Trecho Rodoviário	1	19
Operação	Operação	Trecho Rodoviário	1	19

Valor global declarado: R\$153.949.260, sendo R\$153.949.260 de CAPEX e R\$ 0 de OPEX.

Detalhamento de Obras do Empreendimento (Limitado às 13 primeiras obras)

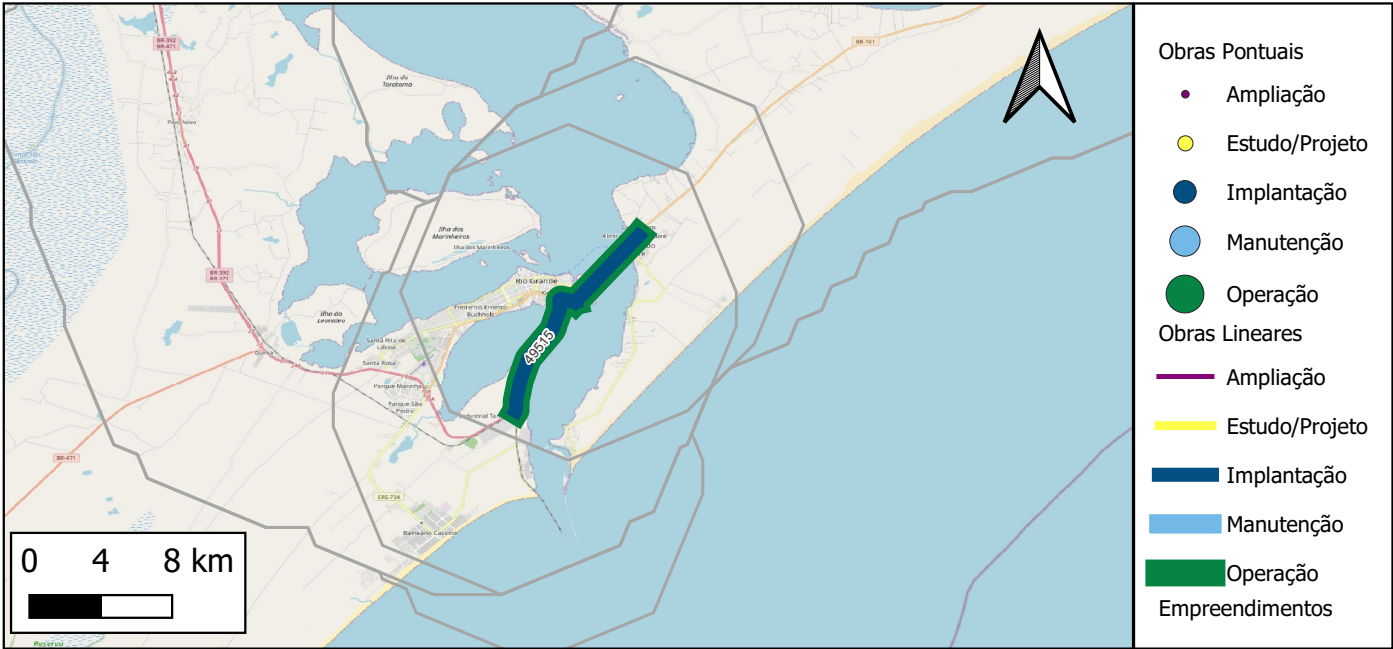
Quantidade total de obras cadastradas: 2

ID	Descrição	Grupo Serv	Tipo Serviço	Componente infra	Extensão(km)	Ano inicio	Duração	Status	Respondente
49514	Operação da BR-101/ES - PAC	Operação	Operação	Trecho Rodoviário	19	NULL	NULL	Contratado - em execução	INFRA S.A.
44793	BR-101/ES - Construção - Contorno de Serra (Mestre Álvaro)	Implantação	Implantação	Trecho Rodoviário	19	2017	NULL	Contratado - em execução	MT-SNTR

Notas: (i) Os dados empreendimentos e obras aqui apresentados são os que foram informados pelos respectivos respondentes. Células em branco indicam que o valor não foi informado. (ii)Todas as obras, com ou sem valores informados, tiveram seu valor global estimado durante a Modelagem Econômico-financeira adotando-se prazos e custos referenciais padronizados.

ID 21643 : Implantação da BR-101/RS - PAC

Nome Padronizado: Implantação da BR-101/RS - PAC



Respondente Empreendimento: INFRA S.A.
Responsável Execução: DNIT
Responsável Gestão: MT-SNTR

Infraestrutura principal: BR-101/RS

Status Avaliado: Em estudo

Ano declarado de início das obras: 0;
Ano de conclusão (última obra): 0
Duração total avaliada: 0 anos.

Grupo Serv	Tipo Serviço	Componente infra	Qtd Obras	Extensão (KM)
Implantação	Implantação	Trecho Rodoviário	1	14
Operação	Operação	Trecho Rodoviário	1	14

Valor global declarado: R\$24.537.080, sendo R\$24.537.080 de CAPEX e R\$ 0 de OPEX.

Detalhamento de Obras do Empreendimento (Limitado às 13 primeiras obras)

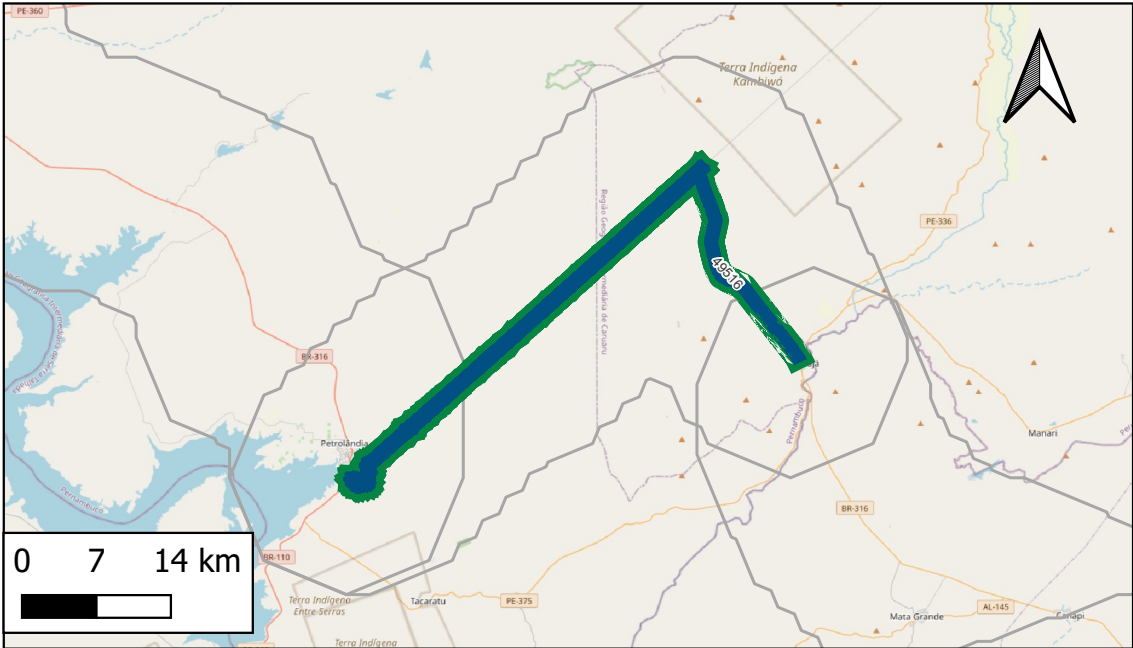
Quantidade total de obras cadastradas: 2

ID	Descrição	Grupo Serv	Tipo Serviço	Componente infra	Extensão(km)	Ano inicio	Duração	Status	Respondente
49515	Operação da BR-101/RS - PAC	Operação	Operação	Trecho Rodoviário	14	NULL	NULL	Em estudo	INFRA S.A.
44794	BR-101/392/RS - Construção e ligação à seco entre São José do Norte e Rio Grande/RS	Implantação	Implantação	Trecho Rodoviário	14	NULL	NULL	Em estudo	MT-SNTR

Notas: (i) Os dados empreendimentos e obras aqui apresentados são os que foram informados pelos respectivos respondentes. Células em branco indicam que o valor não foi informado. (ii)Todas as obras, com ou sem valores informados, tiveram seu valor global estimado durante a Modelagem Econômico-financeira adotando-se prazos e custos referenciais padronizados.

ID 21644 : Implantação da BR-110/PE - PAC

Nome Padronizado: Implantação da BR-110/PE - PAC



- Obras Pontuais
- Ampliação
 - Estudo/Projeto
 - Implantação
 - Manutenção
 - Operação
- Obras Lineares
- Ampliação
 - Estudo/Projeto
 - Implantação
 - Manutenção
 - Operação
- Empreendimentos

Respondente Empreendimento: INFRA S.A.
Responsável Execução: DNIT
Responsável Gestão: MT-SNTR

Infraestrutura principal: BR-110/PE

Status Avaliado: Em projeto

Ano declarado de início das obras: 0;
Ano de conclusão (última obra): 0
Duração total avaliada: 0 anos.

Grupo Serv	Tipo Serviço	Componente infra	Qtd Obras	Extensão (KM)
Implantação	Implantação	Trecho Rodoviário	1	67
Operação	Operação	Trecho Rodoviário	1	67

Valor global declarado: R\$4.266.367, sendo R\$4.266.367 de CAPEX e R\$ 0 de OPEX.

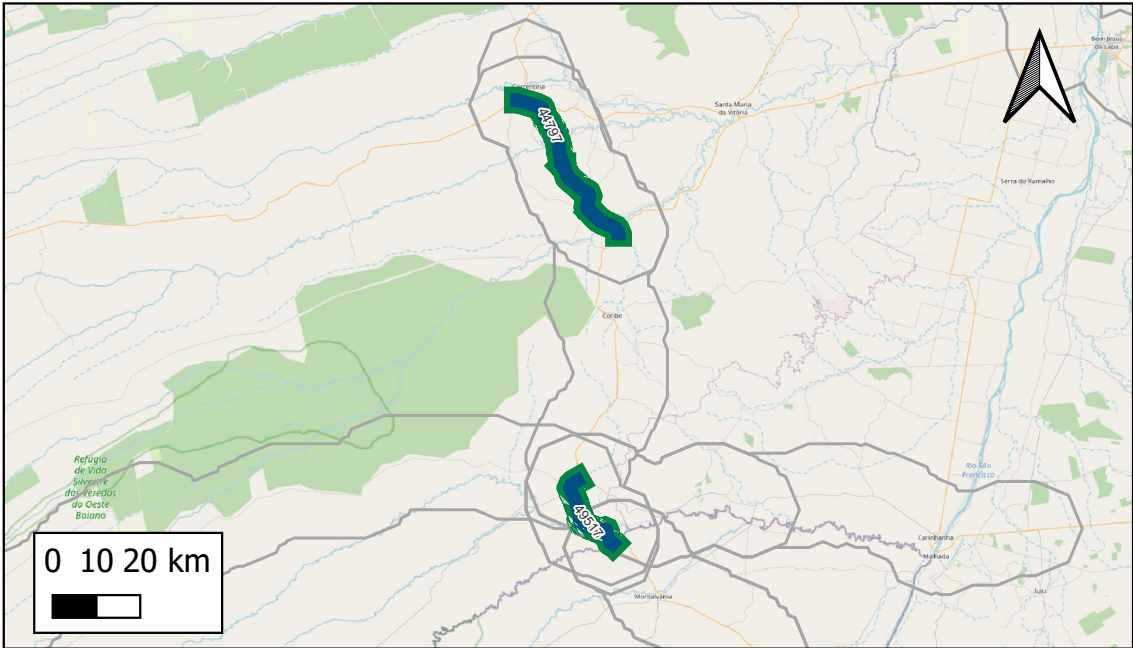
Detalhamento de Obras do Empreendimento (Limitado às 13 primeiras obras)

Quantidade total de obras cadastradas: 2

ID	Descrição	Grupo Serv	Tipo Serviço	Componente infra	Extensão(km)	Ano inicio	Duração	Status	Respondente
49516	Operação da BR-110/PE - PAC	Operação	Operação	Trecho Rodoviário	67	NULL	NULL	Em projeto	INFRA S.A.
44795	Implantação da BR-110/316/PE - Trecho rodoviário entre Petrolândia e Inajá	Implantação	Implantação	Trecho Rodoviário	67	NULL	NULL	Em projeto	MT-SNTR

ID 21645 : Implantação da BR-135/BA - PAC

Nome Padronizado: Implantação da BR-135/BA - PAC



- Obras Pontuais
- Ampliação
 - Estudo/Projeto
 - Implantação
 - Manutenção
 - Operação
- Obras Lineares
- Ampliação
 - Estudo/Projeto
 - Implantação
 - Manutenção
 - Operação
- Empreendimentos

Respondente Empreendimento: INFRA S.A.
Responsável Execução: DNIT
Responsável Gestão: MT-SNTR

Infraestrutura principal: BR-135/BA

Status Avaliado: Contratado - em execução

Ano declarado de início das obras: 2015;
Ano de conclusão (última obra): 0
Duração total avaliada: 0 anos.

Grupo Serv	Tipo Serviço	Componente infra	Qtd Obras	Extensão (KM)
Implantação	Implantação	Trecho Rodoviário	2	65
Operação	Operação	Trecho Rodoviário	1	65

Valor global declarado: R\$379.628.030, sendo R\$379.628.030 de CAPEX e R\$ 0 de OPEX.

Detalhamento de Obras do Empreendimento (Limitado às 13 primeiras obras)

Quantidade total de obras cadastradas: 3

ID	Descrição	Grupo Serv	Tipo Serviço	Componente infra	Extensão(km)	Ano inicio	Duração	Status	Respondente
49517	Operação da BR-135/BA - PAC	Operação	Operação	Trecho Rodoviário	65	NULL	NULL	Em projeto	INFRA S.A.
44796	Construção da BR-135/BA (Cocos – Div. BA/MG)	Implantação	Implantação	Trecho Rodoviário	22	2015	NULL	Contratado - em execução	MT-SNTR
44797	Construção da BR-135/BA (Correntina – Jaborandi)	Implantação	Implantação	Trecho Rodoviário	43	2024	NULL	Em projeto	MT-SNTR