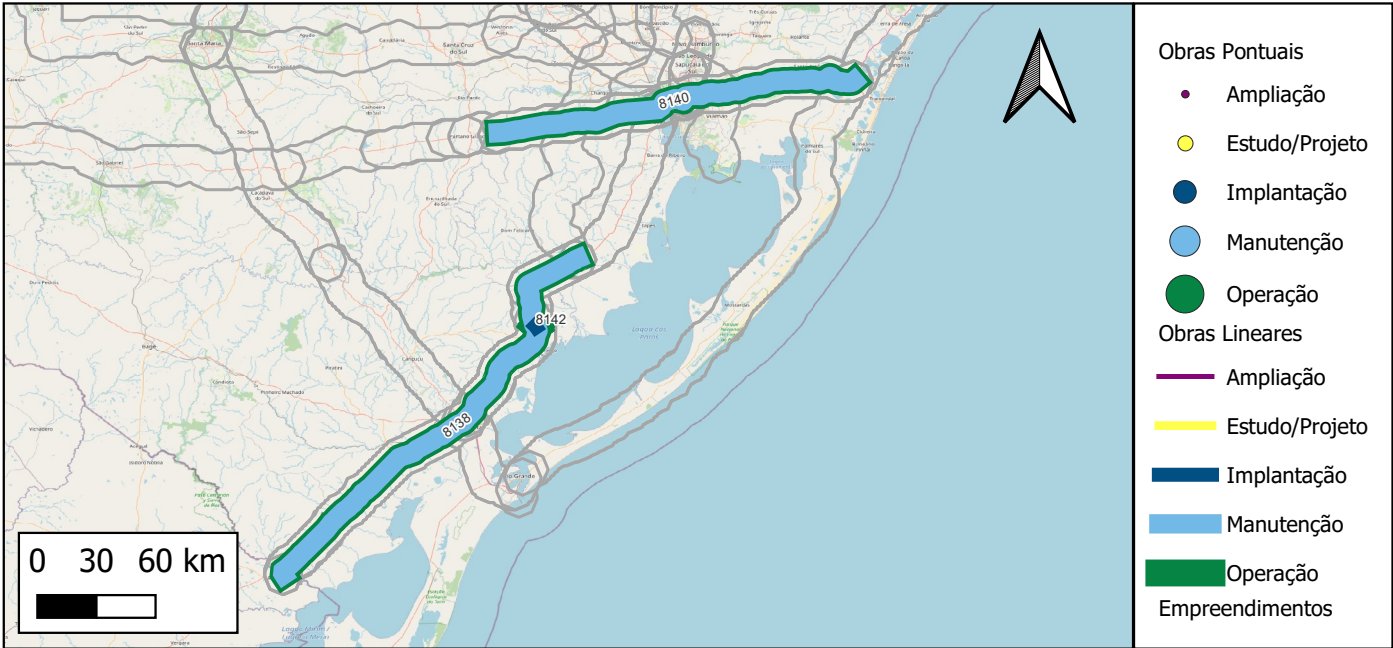


ID 15 : BR-116/392/RS (EcoSul)

Nome Padronizado: Ampliação, Manutenção e Operação da BR-116/392/RS - EcoSul



Respondente Empreendimento: EPL  
Responsável Execução: Privado  
Responsável Gestão: ANTT

Infraestrutura principal: BR-116/392/RS

Status Avaliado: Contratado - em execução

Ano declarado de início das obras: 1998;  
Ano de conclusão (última obra): 2026  
Duração total avaliada: 28 anos.

Grupo Serv	Tipo Serviço	Componente infra	Qtd Obras	Extensão (KM)
Implantação	Implantação	3ª Faixa	1	1
Manutenção	Manutenção	Trecho Rodoviário	2	462
Operação	Operação	Trecho Rodoviário	1	462

Valor global declarado: Não foram declarados valores das obras

Detalhamento de Obras do Empreendimento (Limitado às 13 primeiras obras)

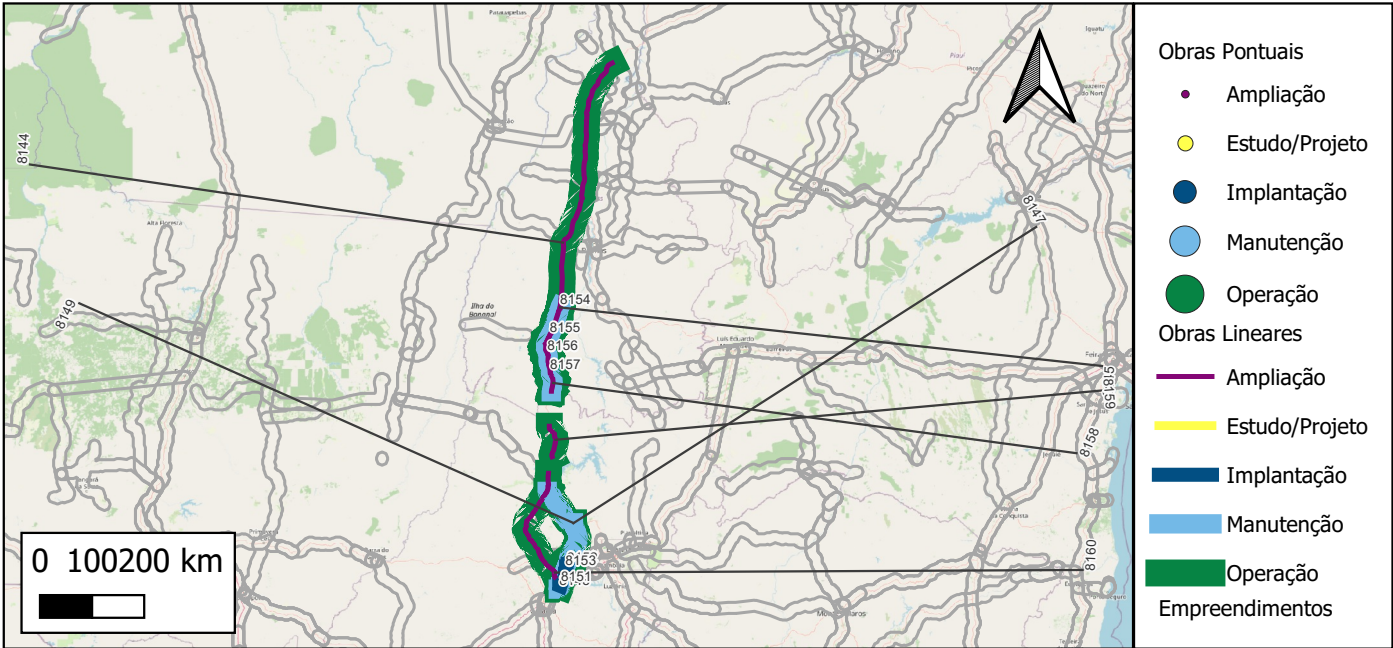
Quantidade total de obras cadastradas: 4

ID	Descrição	Grupo Serv	Tipo Serviço	Componente infra	Extensão(km)	Ano inicio	Duração	Status	Respondente
8139	Operação da BR-116/392/RS (EcoSul)	Operação	Operação	Trecho Rodoviário	462	1998	28	Contratado - em execução	ANTT-SUROD
8138	Manutenção/Recuperação da BR-116/RS - km 400,5 a km 661	Manutenção	Manutenção	Trecho Rodoviário	263	1998	28	Contratado - em execução	ANTT-SUROD
8140	Manutenção/Recuperação da BR-392/RS - km 0 a km 199,7	Manutenção	Manutenção	Trecho Rodoviário	199	1998	28	Contratado - em execução	ANTT-SUROD
8142	Adequação/Ampliação da BR-116/RS - km 452,2 a km 453,8	Implantação	Implantação	3ª Faixa	1	1998	5	Encerrado - Concluído	ANTT-SUROD

Notas: (i) Os dados empreendimentos e obras aqui apresentados são os que foram informados pelos respectivos respondentes. Células em branco indicam que o valor não foi informado. (ii) Todas as obras, com ou sem valores informados, tiveram seu valor global estimado durante a Modelagem Econômico-financeira adotando-se prazos e custos referenciais padronizados.

ID 16 : BR-153/080/414/GO/TO (Ecovias Araguaia)

Nome Padronizado: Ampliação, Manutenção e Operação da BR-153/080/414/GO/TO - Ecovias Araguaia



Respondente Empreendimento: ANTT-SUCON  
Responsável Execução: Privado  
Responsável Gestão: ANTT

Infraestrutura principal: BR-153/080/414/GO/TO

Status Avaliado: Contratado - em execução

Ano declarado de início das obras: 2021;  
Ano de conclusão (última obra): 2056  
Duração total avaliada: 35 anos.

Grupo Serv	Tipo Serviço	Componente infra	Qtd Obras	Extensão (KM)
Ampliação	Duplicação	Trecho Rodoviário	7	1060
Implantação	Implantação	3ª Faixa	3	22
Manutenção	Manutenção	Trecho Rodoviário	4	415
Operação	Operação	Trecho Rodoviário	1	1259

Valor global declarado: Não foram declarados valores das obras

Detalhamento de Obras do Empreendimento (Limitado às 13 primeiras obras)

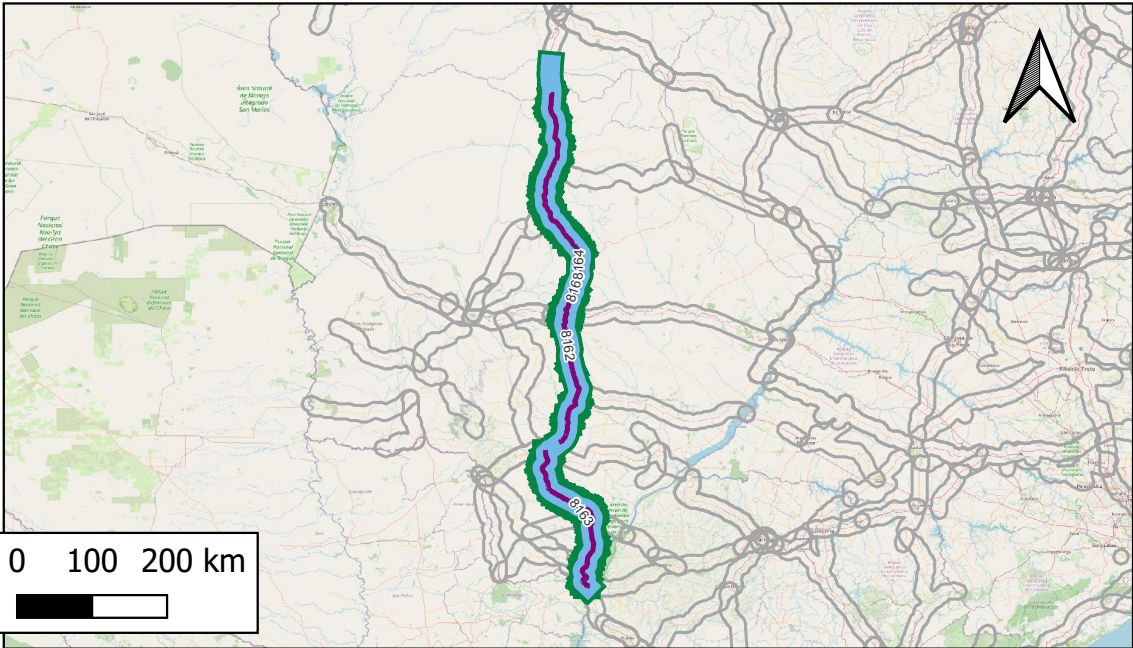
Quantidade total de obras cadastradas: 15

ID	Descrição	Grupo Serv	Tipo Serviço	Componente infra	Extensão(km)	Ano inicio	Duração	Status	Respondente
8144	Operação da BR-153/080/414/GO/TO (Ecovias Araguaia)	Operação	Operação	Trecho Rodoviário	1259	2021	35	Contratado - em execução	ANTT-SUROD
8143	Manutenção/Recuperação da BR-153/GO - km 0 a km 445,2	Manutenção	Manutenção	Trecho Rodoviário	7	2021	35	Contratado - em execução	ANTT-SUROD
8145	Manutenção/Recuperação da BR-153/TO - km 622,7 a km 801,6	Manutenção	Manutenção	Trecho Rodoviário	180	2021	35	Contratado - em execução	ANTT-SUROD
8147	Manutenção/Recuperação da BR-080/GO - km 94,3 a km 181,3	Manutenção	Manutenção	Trecho Rodoviário	87	2021	35	Contratado - em execução	ANTT-SUROD
8149	Manutenção/Recuperação da BR-414/GO - km 300 a km 439,6	Manutenção	Manutenção	Trecho Rodoviário	141	2021	35	Contratado - em execução	ANTT-SUROD
8151	Adequação/Ampliação da BR-153/GO - km 435,5 a km 444,1	Implantação	Implantação	3ª Faixa	9	2021	9	Contratado - execução não	ANTT-SUROD
8152	Adequação/Ampliação da BR-414/GO - km 395,8 a km 399	Implantação	Implantação	3ª Faixa	4	2021	9	Contratado - execução não	ANTT-SUROD
8153	Adequação/Ampliação da BR-414/GO - km 401,6 a km 409	Implantação	Implantação	3ª Faixa	8	2021	9	Contratado - execução não	ANTT-SUROD
8154	Adequação/Ampliação da BR-153/TO - km 622,7 a km 624,3	Ampliação	Duplicação	Trecho Rodoviário	2	2021	3	Contratado - execução não	ANTT-SUROD
8155	Adequação/Ampliação da BR-153/TO - km 663 a km 701,9	Ampliação	Duplicação	Trecho Rodoviário	39	2021	5	Contratado - execução não	ANTT-SUROD
8156	Adequação/Ampliação da BR-153/TO - km 720,8 a km 724	Ampliação	Duplicação	Trecho Rodoviário	4	2021	4	Contratado - execução não	ANTT-SUROD
8157	Adequação/Ampliação da BR-153/TO - km 759,5 a km 760,6	Ampliação	Duplicação	Trecho Rodoviário	1	2021	4	Contratado - execução não	ANTT-SUROD
8158	Adequação/Ampliação da BR-153/TO - km 797,3 a km 800	Ampliação	Duplicação	Trecho Rodoviário	702	2021	4	Contratado - execução não	ANTT-SUROD
8159	Adequação/Ampliação da BR-153/GO - km 71 a km 141,85	Ampliação	Duplicação	Trecho Rodoviário	68	2021	10	Contratado - execução não	ANTT-SUROD

Notas: (i) Os dados empreendimentos e obras aqui apresentados são os que foram informados pelos respectivos respondentes. Células em branco indicam que o valor não foi informado. (ii) Todas as obras, com ou sem valores informados, tiveram seu valor global estimado durante a Modelagem Econômico-financeira adotando-se prazos e custos referenciais padronizados.

ID 17 : BR-163/MS (MS Via)

Nome Padronizado: Ampliação, Manutenção e Operação da BR-163/MS - MS Via



- Obras Pontuais
- Ampliação
  - Estudo/Projeto
  - Implantação
  - Manutenção
  - Operação
- Obras Lineares
- Ampliação
  - Estudo/Projeto
  - Implantação
  - Manutenção
  - Operação
- Empreendimentos

Respondente Empreendimento: EPL  
Responsável Execução: Privado  
Responsável Gestão: ANTT

Infraestrutura principal: BR-163/MS

Status Avaliado: Contratado - em execução

Ano declarado de início das obras: 2014;  
Ano de conclusão (última obra): 2025  
Duração total avaliada: 11 anos.

Grupo Serv	Tipo Serviço	Componente infra	Qtd Obras	Extensão (KM)
Ampliação	Duplicação	Trecho Rodoviário	2	813
Manutenção	Manutenção	Trecho Rodoviário	1	887
Operação	Operação	Trecho Rodoviário	1	1700

Valor global declarado: Não foram declarados valores das obras

Detalhamento de Obras do Empreendimento (Limitado às 13 primeiras obras)

Quantidade total de obras cadastradas: 4

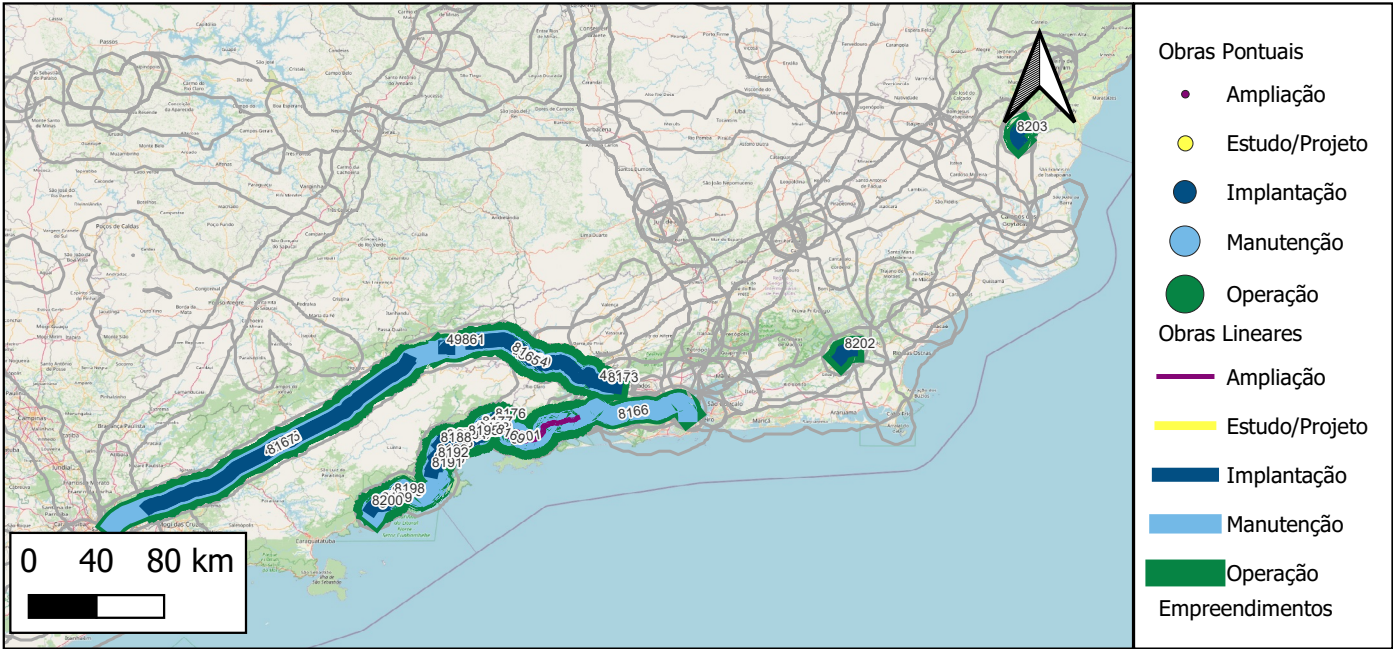
ID	Descrição	Grupo Serv	Tipo Serviço	Componente infra	Extensão(km)	Ano inicio	Duração	Status	Respondente
8162	Operação da BR-163/MS (MS Via)	Operação	Operação	Trecho Rodoviário	1700	2014	11	Contratado - em execução	ANTT-SUROD
8161	Manutenção/Recuperação da BR-163/MS - km 0 a km 847,2	Manutenção	Manutenção	Trecho Rodoviário	887	2014	11	Contratado - em execução	ANTT-SUROD
8163	Adequação/Ampliação da BR-163/MS - km 0 a km 252,4	Ampliação	Duplicação	Trecho Rodoviário	252	2014	4	Encerrado - Concluído	ANTT-SUROD
8164	Adequação/Ampliação da BR-163/MS - km 281 a km 842,7	Ampliação	Duplicação	Trecho Rodoviário	561	2014	4	Encerrado - Concluído	ANTT-SUROD

Notas: (i) Os dados empreendimentos e obras aqui apresentados são os que foram informados pelos respectivos respondentes. Células em branco indicam que o valor não foi informado. (ii) Todas as obras, com ou sem valores informados, tiveram seu valor global estimado durante a Modelagem Econômico-financeira adotando-se prazos e custos referenciais padronizados.



ID 18 : BR-116/101/RJ/SP (Nova Dutra)

Nome Padronizado: Ampliação, Manutenção e Operação da BR-116/101/RJ/SP - Nova Dutra



Respondente Empreendimento: ANTT-SUCON  
Responsável Execução: Privado  
Responsável Gestão: ANTT

Infraestrutura principal: BR-116/RJ/SP

Status Avaliado: Contratado - em execução

Ano declarado de início das obras: 2008;  
Ano de conclusão (última obra): 2052  
Duração total avaliada: 44 anos.

Grupo Serv	Tipo Serviço	Componente infra	Qtd Obras	Extensão (KM)
Ampliação	Duplicação	Trecho Rodoviário	1	82
Implantação	Implantação	Trecho Rodoviário	2	17
Implantação	Implantação	3ª Faixa	32	628
Manutenção	Manutenção	Trecho Rodoviário	4	669
Operação	Operação	Trecho Rodoviário	1	695

Valor global declarado: Não foram declarados valores das obras

Detalhamento de Obras do Empreendimento (Limitado às 13 primeiras obras)

Quantidade total de obras cadastradas: 40

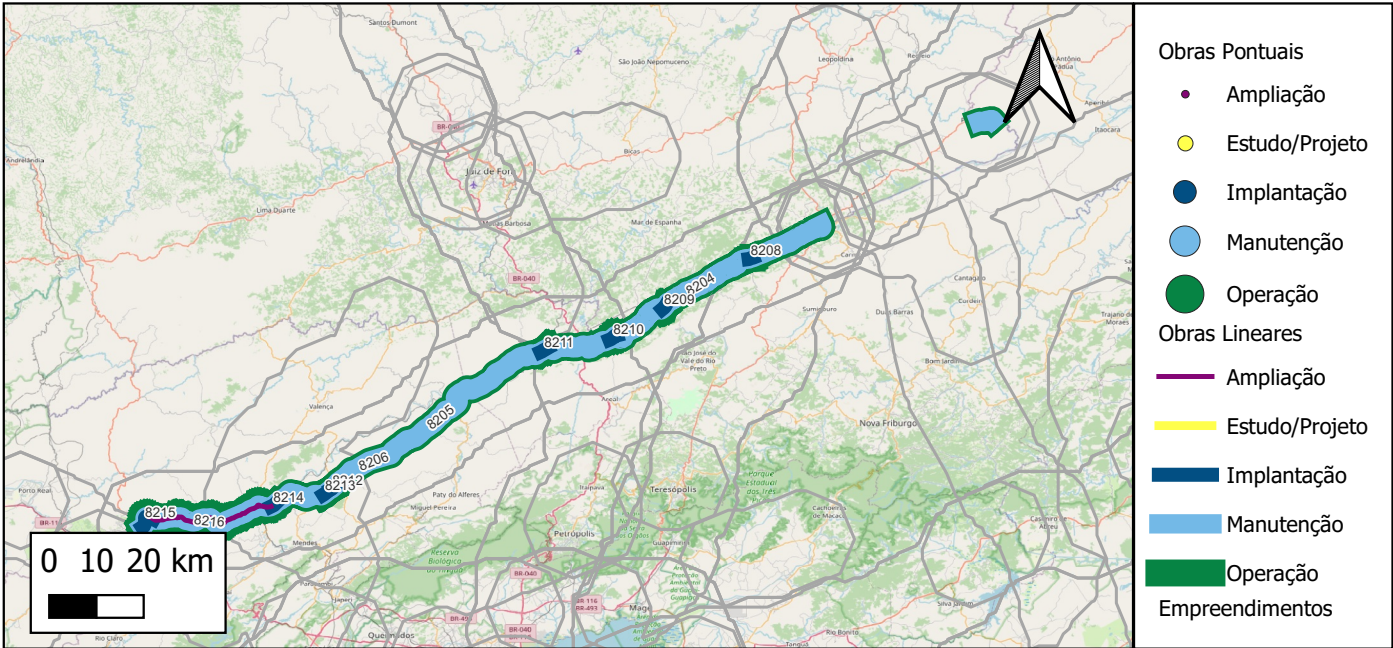
ID	Descrição	Grupo Serv	Tipo Serviço	Componente infra	Extensão(km)	Ano inicio	Duração	Status	Respondente
8166	Operação da BR-116/101/RJ/SP (Nova Dutra)	Operação	Operação	Trecho Rodoviário	695	2022	30	Contratado - em execução	ANTT-SUROD
8165	Manutenção/Recuperação da BR-116/RJ - km 214,7 a km 339,6	Manutenção	Manutenção	Trecho Rodoviário	125	2022	30	Contratado - em execução	ANTT-SUROD
8167	Manutenção/Recuperação da BR-116/SP - km 0 a km 230,6	Manutenção	Manutenção	Trecho Rodoviário	231	2022	30	Contratado - em execução	ANTT-SUROD
8169	Manutenção/Recuperação da BR-101/RJ - km 338,8 a km 599	Manutenção	Manutenção	Trecho Rodoviário	260	2022	30	Contratado - em execução	ANTT-SUROD
8171	Manutenção/Recuperação da BR-101/SP - km 0 a km 52,1	Manutenção	Manutenção	Trecho Rodoviário	53	2022	30	Contratado - execução não	ANTT-SUROD
8173	Adequação/Ampliação de Trecho Duplicado da BR-116/RJ - km 207,7 a km 218	Implantação	Implantação	3ª Faixa	11	2022	9	Contratado - execução não	ANTT-SUROD
8174	Adequação/Ampliação de Trecho Duplicado da BR-116/RJ - km 226 a km 316,7	Implantação	Implantação	3ª Faixa	91	2022	9	Contratado - execução não	ANTT-SUROD
8175	Adequação/Ampliação de Trecho Duplicado da BR-116/SP - km 21,8 a km 204,7	Implantação	Implantação	3ª Faixa	183	2022	9	Contratado - execução não	ANTT-SUROD
8176	Adequação/Ampliação da BR-101/RJ - km 500,2 a km 502,4	Implantação	Implantação	3ª Faixa	2	2022	9	Contratado - execução não	ANTT-SUROD
8177	Adequação/Ampliação da BR-101/RJ - km 512 a km 512,5	Implantação	Implantação	3ª Faixa	1	2022	9	Contratado - execução não	ANTT-SUROD
8178	Adequação/Ampliação da BR-101/RJ - km 518,7 a km 519,5	Implantação	Implantação	3ª Faixa	1	2022	9	Contratado - execução não	ANTT-SUROD
8179	Adequação/Ampliação da BR-101/RJ - km 523 a km 523,6	Implantação	Implantação	3ª Faixa	1	2022	9	Contratado - execução não	ANTT-SUROD
8180	Adequação/Ampliação da BR-101/RJ - km 526 a km 526,7	Implantação	Implantação	3ª Faixa	1	2022	9	Contratado - execução não	ANTT-SUROD
8181	Adequação/Ampliação da BR-101/RJ - km 527,4 a km 528,8	Implantação	Implantação	3ª Faixa	1	2022	9	Contratado - execução não	ANTT-SUROD

Notas: (i) Os dados empreendimentos e obras aqui apresentados são os que foram informados pelos respectivos respondentes. Células em branco indicam que o valor não foi informado. (ii) Todas as obras, com ou sem valores informados, tiveram seu valor global estimado durante a Modelagem Econômico-financeira adotando-se prazos e custos referenciais padronizados.



ID 19 : BR-393/RJ (Rodovia do Aço)

Nome Padronizado: Ampliação, Manutenção e Operação da BR-393/RJ - Rodovia do Aço



Respondente Empreendimento: EPL  
Responsável Execução: Privado  
Responsável Gestão: ANTT

Infraestrutura principal: BR-393/RJ

Status Avaliado: Contratado - em execução

Ano declarado de início das obras: 2008;  
Ano de conclusão (última obra): 2033  
Duração total avaliada: 25 anos.

Grupo Serv	Tipo Serviço	Componente infra	Qtd Obras	Extensão (KM)
Ampliação	Duplicação	Trecho Rodoviário	1	29
Implantação	Implantação	3ª Faixa	8	14
Manutenção	Manutenção	Trecho Rodoviário	2	184
Operação	Operação	Trecho Rodoviário	1	184

Valor global declarado: Não foram declarados valores das obras

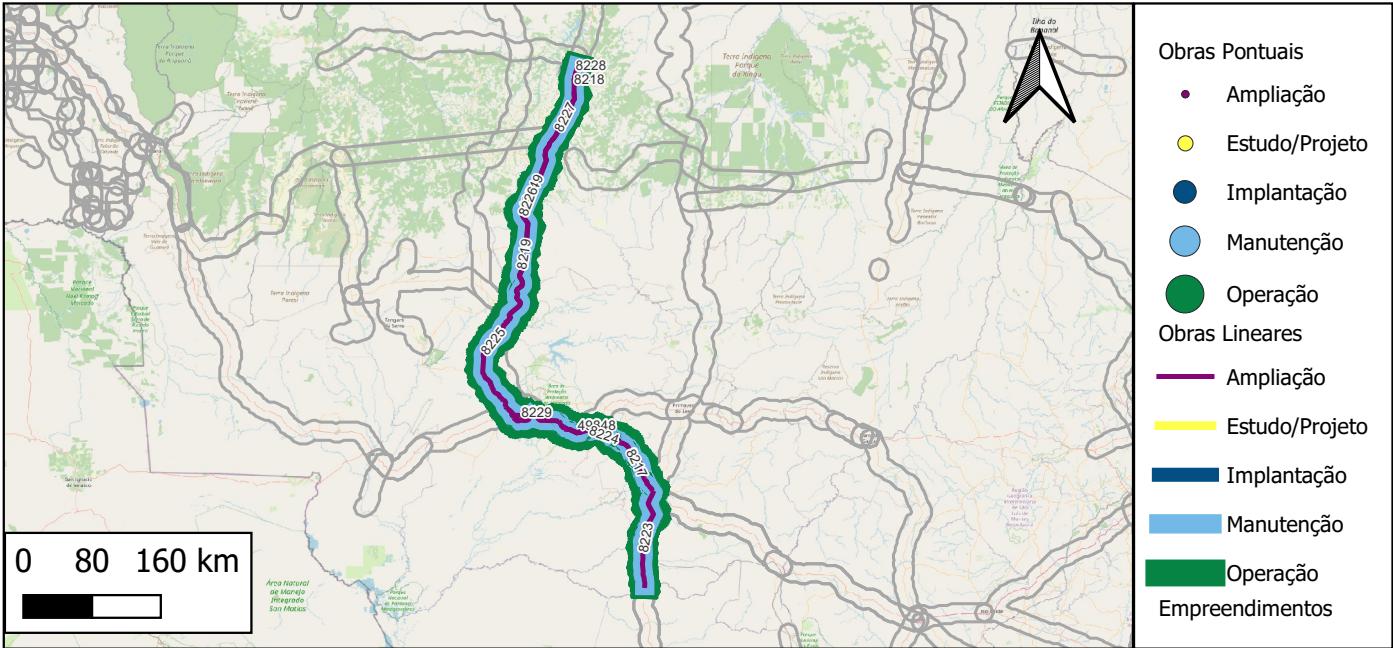
Detalhamento de Obras do Empreendimento (Limitado às 13 primeiras obras)  
Quantidade total de obras cadastradas: 12

ID	Descrição	Grupo Serv	Tipo Serviço	Componente infra	Extensão(km)	Ano inicio	Duração	Status	Respondente
8205	Operação da BR-393/RJ (Rodovia do Aço)	Operação	Operação	Trecho Rodoviário	184	2008	25	Contratado - em execução	ANTT-SUROD
8204	Manutenção/Recuperação da BR-393/RJ - km 101,9 a km 166,6	Manutenção	Manutenção	Trecho Rodoviário	65	2008	25	Contratado - em execução	ANTT-SUROD
8206	Manutenção/Recuperação da BR-393/RJ - km 167,4 a km 286,4	Manutenção	Manutenção	Trecho Rodoviário	119	2008	25	Contratado - em execução	ANTT-SUROD
8208	Adequação/Ampliação da BR-393/RJ - km 122,2 a km 123,4	Implantação	Implantação	3ª Faixa	1	2008	13	Encerrado - Concluído	ANTT-SUROD
8209	Adequação/Ampliação da BR-393/RJ - km 145,7 a km 146,9	Implantação	Implantação	3ª Faixa	1	2008	13	Encerrado - Concluído	ANTT-SUROD
8210	Adequação/Ampliação da BR-393/RJ - km 160,2 a km 162,8	Implantação	Implantação	3ª Faixa	2	2008	13	Encerrado - Concluído	ANTT-SUROD
8211	Adequação/Ampliação da BR-393/RJ - km 178,9 a km 180,2	Implantação	Implantação	3ª Faixa	2	2008	13	Encerrado - Concluído	ANTT-SUROD
8212	Adequação/Ampliação da BR-393/RJ - km 239,6 a km 240,3	Implantação	Implantação	3ª Faixa	1	2008	13	Encerrado - Concluído	ANTT-SUROD
8213	Adequação/Ampliação da BR-393/RJ - km 241,3 a km 242,1	Implantação	Implantação	3ª Faixa	1	2008	13	Encerrado - Concluído	ANTT-SUROD
8214	Adequação/Ampliação da BR-393/RJ - km 254,5 a km 255,7	Implantação	Implantação	3ª Faixa	1	2008	13	Contratado - execução não	ANTT-SUROD
8215	Adequação/Ampliação da BR-393/RJ - km 283 a km 286,45	Implantação	Implantação	3ª Faixa	5	2008	13	Contratado - execução não	ANTT-SUROD
8216	Adequação/Ampliação da BR-393/RJ - km 255,6 a km 283	Ampliação	Duplicação	Trecho Rodoviário	29	2008	14	Contratado - execução não	ANTT-SUROD

Notas: (i) Os dados empreendimentos e obras aqui apresentados são os que foram informados pelos respectivos respondentes. Células em branco indicam que o valor não foi informado. (ii)Todas as obras, com ou sem valores informados, tiveram seu valor global estimado durante a Modelagem Econômico-financeira adotando-se prazos e custos referenciais padronizados.

ID 20 : BR-163/MT e MT-407 (Rota do Oeste)

Nome Padronizado: Ampliação, Manutenção e Operação da BR-163/MT e MT-407 - Rota do Oeste



Respondente Empreendimento: EPL  
Responsável Execução: Privado  
Responsável Gestão: ANTT

Infraestrutura principal: BR-163/MT e MT-407

Status Avaliado: Contratado - em execução

Ano declarado de início das obras: 2014;  
Ano de conclusão (última obra): 2044  
Duração total avaliada: 30 anos.

Grupo Serv	Tipo Serviço	Componente infra	Qtd Obras	Extensão (KM)
Ampliação	Duplicação	Trecho Rodoviário	9	1172
Manutenção	Manutenção	Trecho Rodoviário	3	841
Operação	Operação	Trecho Rodoviário	1	841

Valor global declarado: Não foram declarados valores das obras

Detalhamento de Obras do Empreendimento (Limitado às 13 primeiras obras)

Quantidade total de obras cadastradas: 13

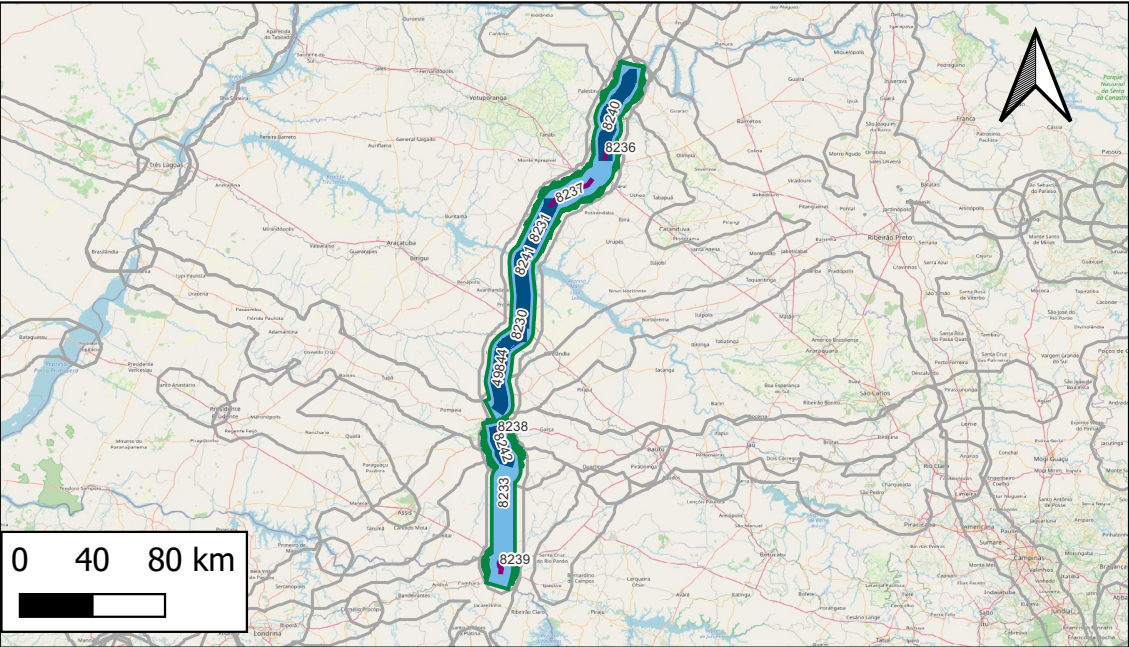
ID	Descrição	Grupo Serv	Tipo Serviço	Componente infra	Extensão(km)	Ano inicio	Duração	Status	Respondente
8218	Operação da BR-163/MT e MT-407 (Rota do Oeste)	Operação	Operação	Trecho Rodoviário	841	2014	30	Contratado - em execução	ANTT-SUROD
8217	Manutenção/Recuperação da BR-163/MT- km 0 a km 321,3	Manutenção	Manutenção	Trecho Rodoviário	317	2014	30	Contratado - em execução	ANTT-SUROD
8219	Manutenção/Recuperação da BR-163/MT- km 353,5 a km 855	Manutenção	Manutenção	Trecho Rodoviário	496	2014	30	Contratado - em execução	ANTT-SUROD
8221	Manutenção/Recuperação da MT-407- km 0 a km 28,1	Manutenção	Manutenção	Trecho Rodoviário	28	2014	30	Contratado - em execução	ANTT-SUROD
8223	Adequação/Ampliação da BR-163/MT- km 0 a km 119,9	Ampliação	Duplicação	Trecho Rodoviário	118	2014	4	Encerrado - Concluído	ANTT-SUROD
8224	Adequação/Ampliação da BR-163/MT- km 125,2 a km 315,4	Ampliação	Duplicação	Trecho Rodoviário	187	2014	4	Encerrado - Concluído	ANTT-SUROD
8225	Adequação/Ampliação da BR-163/MT- km 353,5 a km 592,9	Ampliação	Duplicação	Trecho Rodoviário	235	2014	4	Encerrado - Concluído	ANTT-SUROD
8226	Adequação/Ampliação da BR-163/MT- km 600,7 a km 746	Ampliação	Duplicação	Trecho Rodoviário	145	2014	4	Encerrado - Concluído	ANTT-SUROD
8227	Adequação/Ampliação da BR-163/MT- km 760 a km 821,6	Ampliação	Duplicação	Trecho Rodoviário	61	2014	4	Encerrado - Concluído	ANTT-SUROD
8228	Adequação/Ampliação da BR-163/MT- km 839,8 a km 855	Ampliação	Duplicação	Trecho Rodoviário	16	2014	4	Encerrado - Concluído	ANTT-SUROD
8229	Adequação/Ampliação da MT-407 - km 0 a km 28,1	Ampliação	Duplicação	Trecho Rodoviário	28	2014	4	Encerrado - Concluído	ANTT-SUROD
49848	Adequação/Ampliação da BR-163/MT- km 321,3 a km 353,5	Ampliação	Duplicação	Trecho Rodoviário	32	2014	11	Contratado - execução não	ANTT-SUROD
49849	Adequação/Ampliação da BR-163/MT- km 507 a km 855	Ampliação	Duplicação	Trecho Rodoviário	349	2014	16	Contratado - em execução	ANTT-SUROD

Notas: (i) Os dados empreendimentos e obras aqui apresentados são os que foram informados pelos respectivos respondentes. Células em branco indicam que o valor não foi informado. (ii)Todas as obras, com ou sem valores informados, tiveram seu valor global estimado durante a Modelagem Econômico-financeira adotando-se prazos e custos referenciais padronizados.



ID 21 : BR-153/SP (Transbrasiliana)

Nome Padronizado: Ampliação, Manutenção e Operação da BR-153/SP - Transbrasiliana



- Obras Pontuais
- Ampliação
  - Estudo/Projeto
  - Implantação
  - Manutenção
  - Operação
- Obras Lineares
- Ampliação
  - Estudo/Projeto
  - Implantação
  - Manutenção
  - Operação
- Empreendimentos

Respondente Empreendimento: EPL  
Responsável Execução: Privado  
Responsável Gestão: ANTT

Infraestrutura principal: BR-153/SP

Status Avaliado: Contratado - em execução

Ano declarado de início das obras: 2008;  
Ano de conclusão (última obra): 2033  
Duração total avaliada: 25 anos.

Grupo Serv	Tipo Serviço	Componente infra	Qtd Obras	Extensão (KM)
Ampliação	Duplicação	Trecho Rodoviário	4	41
Implantação	Implantação	3ª Faixa	4	193
Manutenção	Manutenção	Trecho Rodoviário	3	320
Operação	Operação	Trecho Rodoviário	1	321

Valor global declarado: Não foram declarados valores das obras

Detalhamento de Obras do Empreendimento (Limitado às 13 primeiras obras)

Quantidade total de obras cadastradas: 12

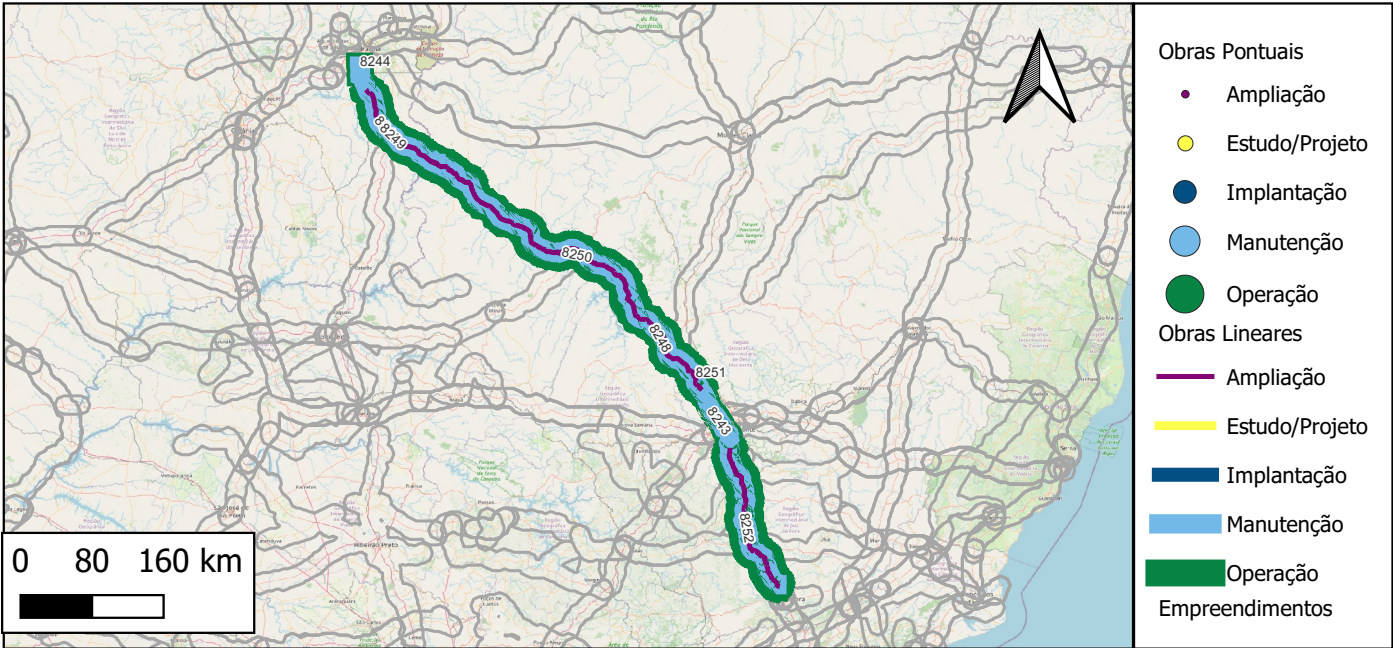
ID	Descrição	Grupo Serv	Tipo Serviço	Componente infra	Extensão(km)	Ano inicio	Duração	Status	Respondente
8230	Operação da BR-153/SP (Transbrasiliana)	Operação	Operação	Trecho Rodoviário	321	2008	25	Contratado - em execução	ANTT-SUROD
8231	Manutenção/Recuperação da BR-153/SP- km 0 a km 230,2	Manutenção	Manutenção	Trecho Rodoviário	229	2008	25	Contratado - em execução	ANTT-SUROD
8233	Manutenção/Recuperação da BR-153/SP- km 255,4 a km 337,3	Manutenção	Manutenção	Trecho Rodoviário	82	2008	25	Contratado - em execução	ANTT-SUROD
8235	Manutenção/Recuperação da BR-153/SP- km 338,2 a km 347,7	Manutenção	Manutenção	Trecho Rodoviário	9	2008	25	Contratado - em execução	ANTT-SUROD
8240	Adequação/Ampliação da BR-153/SP - km 0 a km 51,7	Implantação	Implantação	3ª Faixa	52	2008	19	Contratado - execução não	ANTT-SUROD
8241	Adequação/Ampliação da BR-153/SP - km 99,8 a km 174,1	Implantação	Implantação	3ª Faixa	74	2008	18	Contratado - execução não	ANTT-SUROD
8242	Adequação/Ampliação da BR-153/SP - km 255,4 a km 334,5	Implantação	Implantação	3ª Faixa	20	2008	21	Contratado - execução não	ANTT-SUROD
49844	Adequação/Ampliação da BR-153/SP - km 182,7 a km 230	Implantação	Implantação	3ª Faixa	47	2008	19	Contratado - execução não	ANTT-SUROD
8236	Adequação/Ampliação da BR-153/SP - km 51,7 a km 54,3	Ampliação	Duplicação	Trecho Rodoviário	3	2008	9	Encerrado - Concluído	ANTT-SUROD
8237	Adequação/Ampliação da BR-153/SP - km 72,1 a km 99,8	Ampliação	Duplicação	Trecho Rodoviário	28	2008	12	Encerrado - Concluído	ANTT-SUROD
8238	Adequação/Ampliação da BR-153/SP - km 256 a km 258,1	Ampliação	Duplicação	Trecho Rodoviário	3	2008	7	Encerrado - Concluído	ANTT-SUROD
8239	Adequação/Ampliação da BR-153/SP - km 338,2 a km 345,2	Ampliação	Duplicação	Trecho Rodoviário	7	2008	9	Encerrado - Concluído	ANTT-SUROD

Notas: (i) Os dados empreendimentos e obras aqui apresentados são os que foram informados pelos respectivos respondentes. Células em branco indicam que o valor não foi informado. (ii) Todas as obras, com ou sem valores informados, tiveram seu valor global estimado durante a Modelagem Econômico-financeira adotando-se prazos e custos referenciais padronizados.



ID 22 : BR-040/DF/GO/MG (Via 040)

Nome Padronizado: Ampliação, Manutenção e Operação da BR-040/DF/GO/MG -Via 040



Respondente Empreendimento: EPL  
Responsável Execução: Privado  
Responsável Gestão: ANTT

Infraestrutura principal: BR-040/DF/GO/MG

Status Avaliado: Contratado - em execução

Ano declarado de início das obras: 2014;  
Ano de conclusão (última obra): 2044  
Duração total avaliada: 30 anos.

Grupo Serv	Tipo Serviço	Componente infra	Qtd Obras	Extensão (KM)
Ampliação	Duplicação	Trecho Rodoviário	4	808
Manutenção	Manutenção	Trecho Rodoviário	3	933
Operação	Operação	Trecho Rodoviário	1	935

Valor global declarado: Não foram declarados valores das obras

Detalhamento de Obras do Empreendimento (Limitado às 13 primeiras obras)

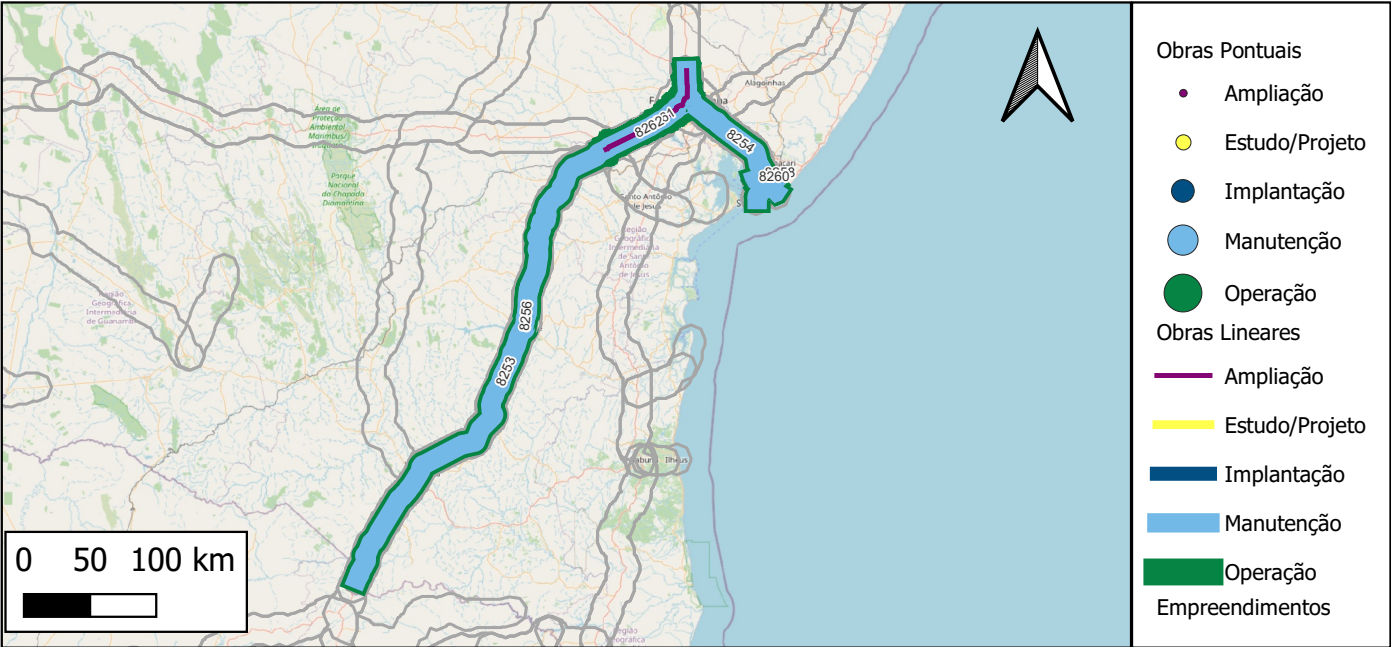
Quantidade total de obras cadastradas: 8

ID	Descrição	Grupo Serv	Tipo Serviço	Componente infra	Extensão(km)	Ano início	Duração	Status	Respondente
8243	Operação da BR-040/DF/GO/MG (Via 040)	Operação	Operação	Trecho Rodoviário	935	2014	30	Contratado - em execução	ANTT-SUROD
8244	Manutenção/Recuperação da BR-040/DF- km 0 a km 8,4	Manutenção	Manutenção	Trecho Rodoviário	8	2014	30	Contratado - em execução	ANTT-SUROD
8246	Manutenção/Recuperação da BR-040/GO - km 0 a km 157,3	Manutenção	Manutenção	Trecho Rodoviário	157	2014	30	Contratado - em execução	ANTT-SUROD
8248	Manutenção/Recuperação da BR-040/MG- km 0 a km 773,5	Manutenção	Manutenção	Trecho Rodoviário	767	2014	30	Contratado - em execução	ANTT-SUROD
8249	Adequação/Ampliação da BR-040/DF- km 24,1 a km 157,3	Ampliação	Duplicação	Trecho Rodoviário	132	2014	4	Encerrado - Concluído	ANTT-SUROD
8250	Adequação/Ampliação da BR-040/DF- km 0 a km 442,9	Ampliação	Duplicação	Trecho Rodoviário	443	2014	4	Encerrado - Concluído	ANTT-SUROD
8251	Adequação/Ampliação da BR-040/DF- km 445,6 a km 471,1	Ampliação	Duplicação	Trecho Rodoviário	26	2014	4	Encerrado - Concluído	ANTT-SUROD
8252	Adequação/Ampliação da BR-040/DF- km 563,6 a km 773,5	Ampliação	Duplicação	Trecho Rodoviário	207	2014	4	Encerrado - Concluído	ANTT-SUROD

Notas: (i) Os dados empreendimentos e obras aqui apresentados são os que foram informados pelos respectivos respondentes. Células em branco indicam que o valor não foi informado. (ii)Todas as obras, com ou sem valores informados, tiveram seu valor global estimado durante a Modelagem Econômico-financeira adotando-se prazos e custos referenciais padronizados.

ID 23 : BR-116/324/BA e BA-526/528 (Via Bahia)

Nome Padronizado: Ampliação, Manutenção e Operação da BR-116/324/BA e BA-526/528 -Via Bahia



Respondente Empreendimento: EPL  
Responsável Execução: Privado  
Responsável Gestão: ANTT

Infraestrutura principal: BR-116/324/BA e BA-526/528

Status Avaliado: Contratado - em execução

Ano declarado de início das obras: 2009;  
Ano de conclusão (última obra): 2034  
Duração total avaliada: 25 anos.

Grupo Serv	Tipo Serviço	Componente infra	Qtd Obras	Extensão (KM)
Ampliação	Duplicação	Trecho Rodoviário	2	171
Manutenção	Manutenção	Trecho Rodoviário	4	669
Operação	Operação	Trecho Rodoviário	1	669

Valor global declarado: Não foram declarados valores das obras

Detalhamento de Obras do Empreendimento (Limitado às 13 primeiras obras)

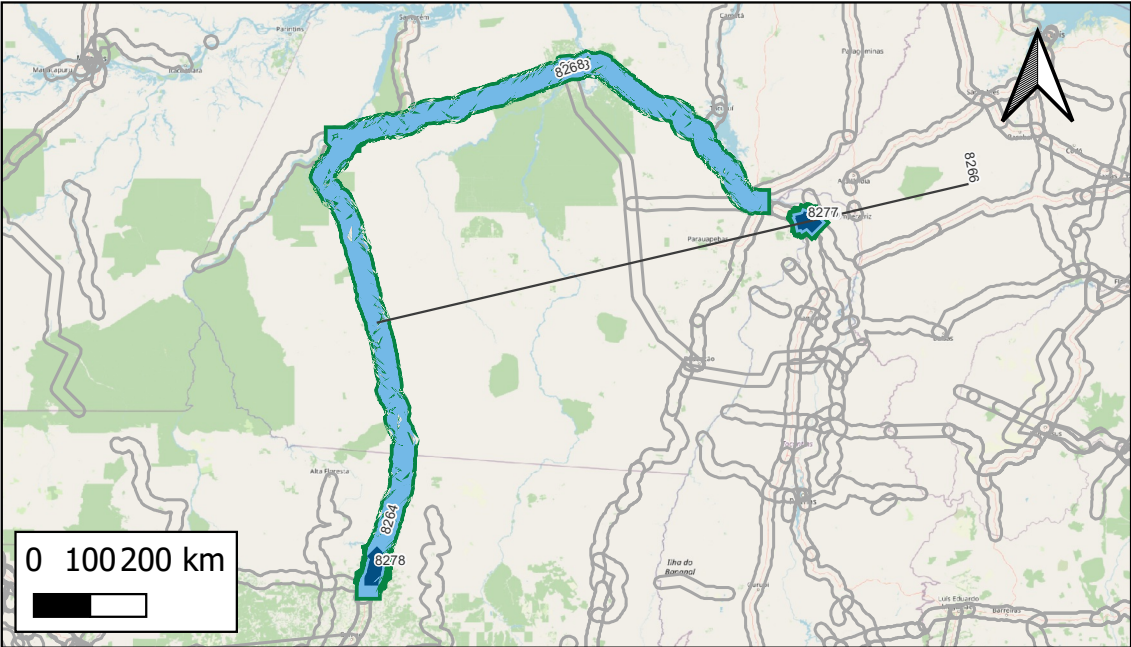
Quantidade total de obras cadastradas: 7

ID	Descrição	Grupo Serv	Tipo Serviço	Componente infra	Extensão(km)	Ano inicio	Duração	Status	Respondente
8253	Operação da BR-116/324/BA e BA-526/528 (Via Bahia)	Operação	Operação	Trecho Rodoviário	669	2009	25	Contratado - em execução	ANTT-SUROD
8254	Manutenção/Recuperação da BR-324/BA - km 512,6 a km 626,2	Manutenção	Manutenção	Trecho Rodoviário	112	2009	25	Contratado - em execução	ANTT-SUROD
8256	Manutenção/Recuperação da BR-116/BA - km 401,6 a km 936,8	Manutenção	Manutenção	Trecho Rodoviário	525	2009	25	Contratado - em execução	ANTT-SUROD
8258	Manutenção/Recuperação da BA-526 - km 0 a km 9,3	Manutenção	Manutenção	Trecho Rodoviário	20	2009	25	Contratado - em execução	ANTT-SUROD
8260	Manutenção/Recuperação da BA-528 - km 0 a km 4	Manutenção	Manutenção	Trecho Rodoviário	11	2009	25	Contratado - em execução	ANTT-SUROD
8261	Adequação/Ampliação da BR-116/BA- km 401,6 a km 501,4	Ampliação	Duplicação	Trecho Rodoviário	98	2009	3	Contratado - em execução	ANTT-SUROD
8262	Adequação/Ampliação da BR-116/BA- km 426,2 a km 499,8	Ampliação	Duplicação	Trecho Rodoviário	72	2009	3	Contratado - em execução	ANTT-SUROD

Notas: (i) Os dados empreendimentos e obras aqui apresentados são os que foram informados pelos respectivos respondentes. Células em branco indicam que o valor não foi informado. (ii)Todas as obras, com ou sem valores informados, tiveram seu valor global estimado durante a Modelagem Econômico-financeira adotando-se prazos e custos referenciais padronizados.

ID 24 : BR-163/230/MT/PA

Nome Padronizado: Ampliação, Manutenção e Operação da BR-163/230/MT/PA



- Obras Pontuais
- Ampliação
  - Estudo/Projeto
  - Implantação
  - Manutenção
  - Operação
- Obras Lineares
- Ampliação
  - Estudo/Projeto
  - Implantação
  - Manutenção
  - Operação
- Empreendimentos

Respondente Empreendimento: ANTT-SUCON  
Responsável Execução: Privado  
Responsável Gestão: ANTT

Infraestrutura principal: BR-163/230/MT/PA

Status Avaliado: Contratado - em execução

Ano declarado de início das obras: 2022;  
Ano de conclusão (última obra): 2032  
Duração total avaliada: 10 anos.

Grupo Serv	Tipo Serviço	Componente infra	Qtd Obras	Extensão (KM)
Implantação	Implantação	Trecho Rodoviário	3	40
Implantação	Implantação	3ª Faixa	1	43
Manutenção	Manutenção	Trecho Rodoviário	6	1971
Operação	Operação	Trecho Rodoviário	1	1948

Valor global declarado: Não foram declarados valores das obras

Detalhamento de Obras do Empreendimento (Limitado às 13 primeiras obras)

Quantidade total de obras cadastradas: 11

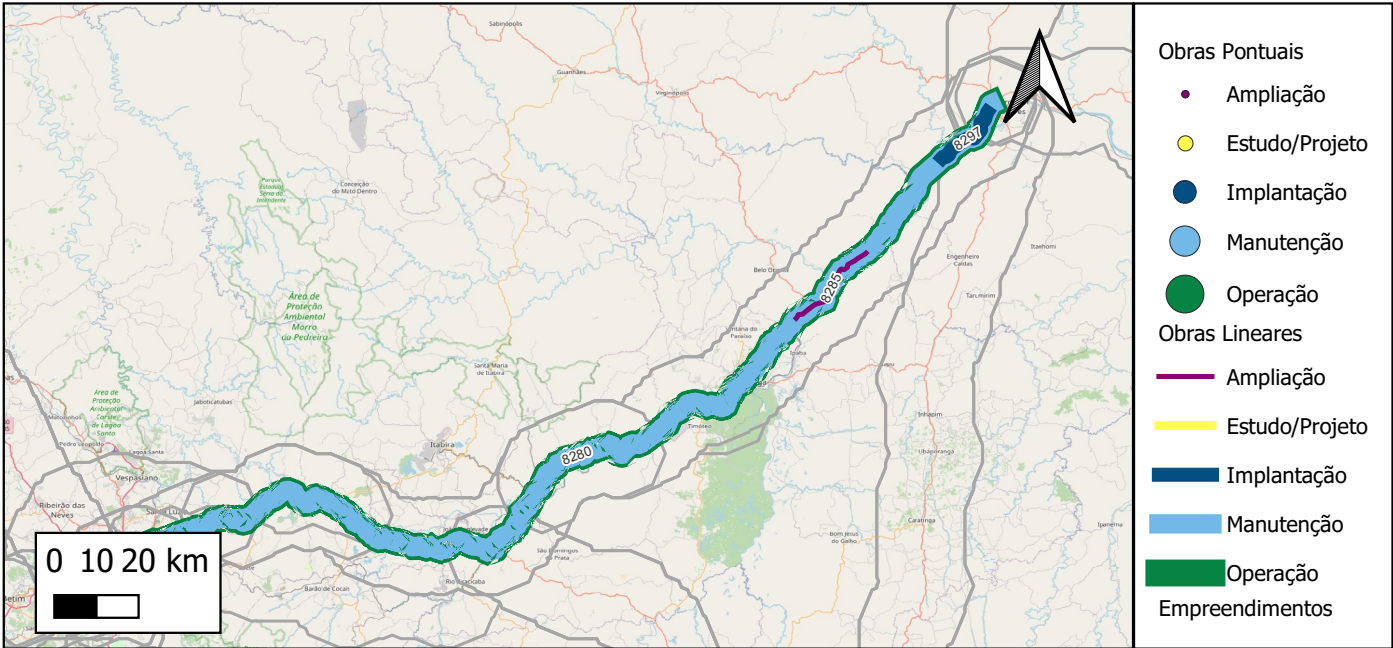
ID	Descrição	Grupo Serv	Tipo Serviço	Componente infra	Extensão(km)	Ano inicio	Duração	Status	Respondente
8263	Operação da BR-163/230/MT/PA	Operação	Operação	Trecho Rodoviário	1948	2022	10	Contratado - em execução	ANTT-SUROD
8264	Manutenção/Recuperação da BR-163/MT - km 868,6 a km 1131,4	Manutenção	Manutenção	Trecho Rodoviário	261	2022	10	Contratado - em execução	ANTT-SUROD
8266	Manutenção/Recuperação da BR-163/PA - km 0 a km 674,4	Manutenção	Manutenção	Trecho Rodoviário	676	2022	10	Contratado - em execução	ANTT-SUROD
8268	Manutenção/Recuperação da BR-230/PA - km 1113,4 a km 1146,4	Manutenção	Manutenção	Trecho Rodoviário	994	2022	10	Contratado - em execução	ANTT-SUROD
8270	Manutenção/Recuperação da BR-230/PA - km 0 a km 8,3	Manutenção	Manutenção	Trecho Rodoviário	9	2022	10	Contratado - em execução	ANTT-SUROD
8272	Manutenção/Recuperação da BR-230/PA - km 0 a km 14,5	Manutenção	Manutenção	Trecho Rodoviário	15	2022	10	Contratado - em execução	ANTT-SUROD
8274	Manutenção/Recuperação da BR-230/PA - km 0 a km 16,5	Manutenção	Manutenção	Trecho Rodoviário	17	2022	10	Contratado - em execução	ANTT-SUROD
8275	Implantação/Construção do Acesso ao Porto de Mirirituba na BR-230/PA- km 0 a km 8,3	Implantação	Implantação	Trecho Rodoviário	9	2022	3	Contratado - execução não	ANTT-SUROD
8276	Implantação/Construção do Acesso ao Porto de Itapacurá na BR-230/PA- km 0 a km 14,5	Implantação	Implantação	Trecho Rodoviário	15	2022	3	Contratado - execução não	ANTT-SUROD
8277	Implantação/Construção do Acesso ao Porto de Santarezinho na BR-230/PA- km 0 a km 16,5	Implantação	Implantação	Trecho Rodoviário	17	2022	3	Contratado - execução não	ANTT-SUROD
8278	Adequação/Ampliação da BR-163/MT- km 885,6 a km 1041,2	Implantação	Implantação	3ª Faixa	43	2022	5	Contratado - execução não	ANTT-SUROD

Notas: (i) Os dados empreendimentos e obras aqui apresentados são os que foram informados pelos respectivos respondentes. Células em branco indicam que o valor não foi informado. (ii) Todas as obras, com ou sem valores informados, tiveram seu valor global estimado durante a Modelagem Econômico-financeira adotando-se prazos e custos referenciais padronizados.



ID 25 : BR-381/MG (BH - Governador Valadares)

Nome Padronizado: Ampliação, Manutenção e Operação da BR-381/MG -BH - Governador Valadares



**Respondente Empreendimento:** MT-SNTR  
**Responsável Execução:** Privado  
**Responsável Gestão:** ANTT

**Infraestrutura principal:** BR-381/MG (BH - Governador Valadares)

**Status Avaliado:** Em contratação (Licitação / Autorização / Adesão)

**Ano declarado de início das obras:** 2023;  
**Ano de conclusão (última obra):** 2053  
**Duração total avaliada:** 30 anos.

Grupo Serv	Tipo Serviço	Componente infra	Qtd Obras	Extensão (KM)
Ampliação	Duplicação	Trecho Rodoviário	1	26
Implantação	Implantação	3ª Faixa	1	18
Manutenção	Manutenção	Trecho Rodoviário	1	302
Operação	Operação	Trecho Rodoviário	1	302

**Valor global declarado:** Não foram declarados valores das obras

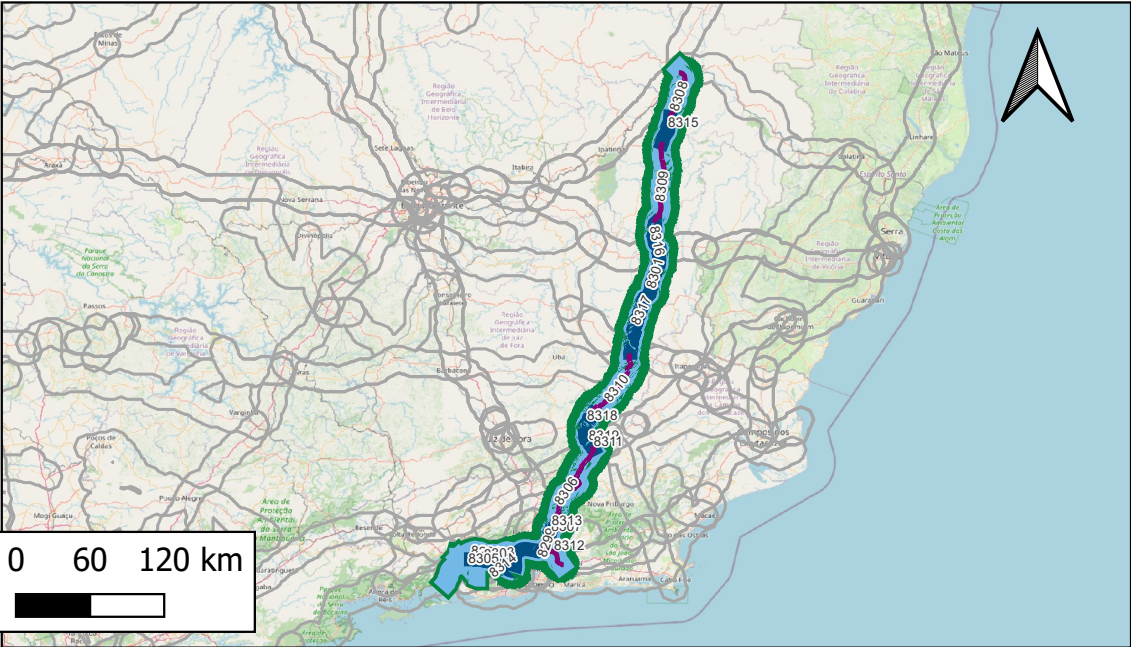
Detalhamento de Obras do Empreendimento (Limitado às 13 primeiras obras)  
Quantidade total de obras cadastradas: 4

ID	Descrição	Grupo Serv	Tipo Serviço	Componente infra	Extensão(km)	Ano inicio	Duração	Status	Respondente
8279	Operação da BR-381/MG (BH - Governador Valadares)	Operação	Operação	Trecho Rodoviário	302	2023	30	Em contratação (Licitação)	EPL
8280	Manutenção da BR-381/MG (BH - Governador Valadares)	Manutenção	Manutenção	Trecho Rodoviário	302	2023	30	Em contratação (Licitação)	EPL
8297	Adequação/Ampliação da BR-381/MG- km150,1 a km 168,6	Implantação	Implantação	3ª Faixa	18	2023	10	Em contratação (Licitação)	EPL
8285	Adequação/Ampliação da BR-381/MG- km 201 a km 226,8	Ampliação	Duplicação	Trecho Rodoviário	26	2023	10	Em contratação (Licitação)	EPL

Notas: (i) Os dados empreendimentos e obras aqui apresentados são os que foram informados pelos respectivos respondentes. Células em branco indicam que o valor não foi informado. (ii)Todas as obras, com ou sem valores informados, tiveram seu valor global estimado durante a Modelagem Econômico-financeira adotando-se prazos e custos referenciais padronizados.

ID 26 : BR-116/465/493/RJ/MG

Nome Padronizado: Ampliação, Manutenção e Operação da BR-116/465/493/RJ/MG



- Obras Pontuais
- Ampliação
  - Estudo/Projeto
  - Implantação
  - Manutenção
  - Operação
- Obras Lineares
- Ampliação
  - Estudo/Projeto
  - Implantação
  - Manutenção
  - Operação
- Empreendimentos

Respondente Empreendimento: ANTT-SUCON  
Responsável Execução: Privado  
Responsável Gestão: ANTT

Infraestrutura principal: BR-116/465/493

Status Avaliado: Contratado - em execução

Ano declarado de início das obras: 2022;  
Ano de conclusão (última obra): 2052  
Duração total avaliada: 30 anos.

Grupo Serv	Tipo Serviço	Componente infra	Qtd Obras	Extensão (KM)
Ampliação	Duplicação	Trecho Rodoviário	7	310
Implantação	Implantação	3ª Faixa	7	292
Manutenção	Manutenção	Trecho Rodoviário	4	763
Operação	Operação	Trecho Rodoviário	1	743

Valor global declarado: Não foram declarados valores das obras

Detalhamento de Obras do Empreendimento (Limitado às 13 primeiras obras)  
Quantidade total de obras cadastradas: 19

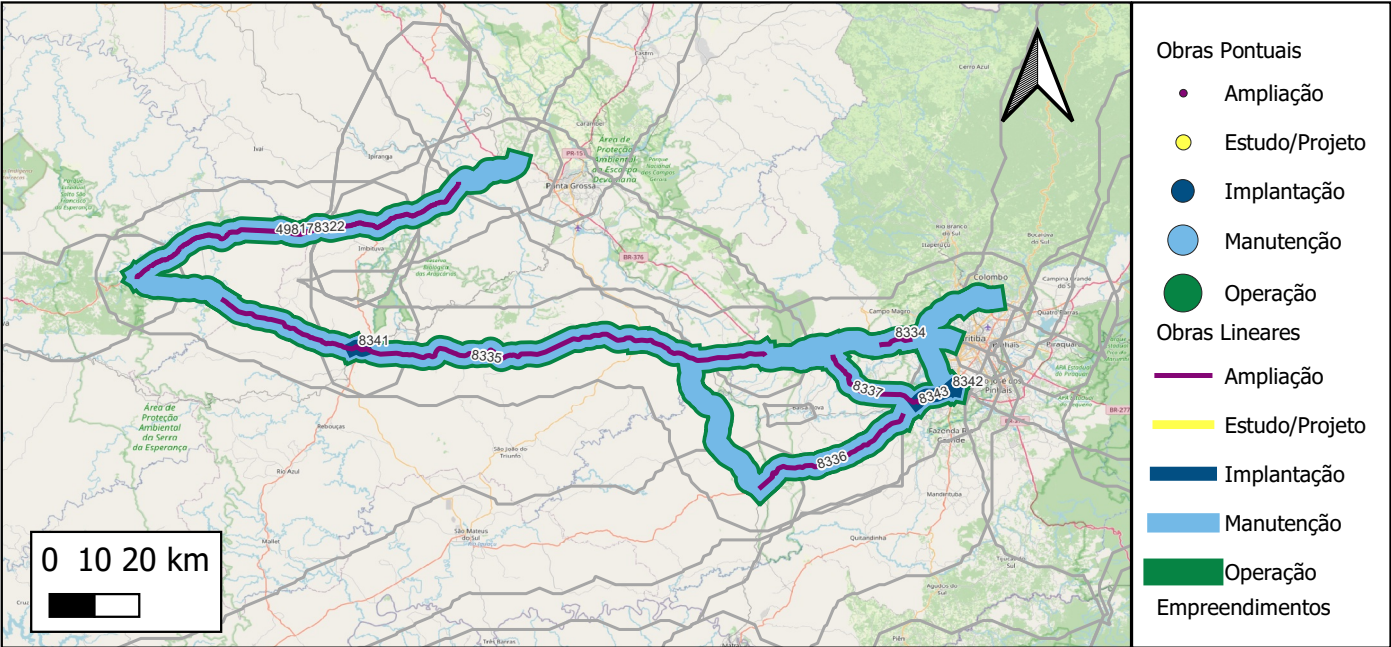
ID	Descrição	Grupo Serv	Tipo Serviço	Componente infra	Extensão(km)	Ano inicio	Duração	Status	Respondente
8298	Operação da BR-116/465/493/RJ/MG	Operação	Operação	Trecho Rodoviário	743	2022	30	Contratado - em execução	ANTT-SUROD
8299	Manutenção/Recuperação da BR-116/RJ - km 2,1 a km 214,7	Manutenção	Manutenção	Trecho Rodoviário	211	2022	30	Contratado - em execução	ANTT-SUROD
8301	Manutenção/Recuperação da BR-116/MG - km 408,5 a km 818,1	Manutenção	Manutenção	Trecho Rodoviário	407	2022	30	Contratado - em execução	ANTT-SUROD
8303	Manutenção/Recuperação da BR-493/RJ - km 0 a km 123,7	Manutenção	Manutenção	Trecho Rodoviário	122	2022	30	Contratado - em execução	ANTT-SUROD
8305	Manutenção/Recuperação da BR-465/RJ - km 0 a km 22,8	Manutenção	Manutenção	Trecho Rodoviário	23	2022	30	Contratado - em execução	ANTT-SUROD
8313	Adequação/Ampliação da BR-116/RJ - km 90,5 a km 104	Implantação	Implantação	3ª Faixa	14	2022	6	Contratado - execução não	ANTT-SUROD
8314	Adequação/Ampliação da BR-116/RJ - km 124 a km 207,1	Implantação	Implantação	3ª Faixa	80	2022	6	Contratado - execução não	ANTT-SUROD
8315	Adequação/Ampliação da BR-116/MG - km 457,5 a km 485,1	Implantação	Implantação	3ª Faixa	26	2022	8	Contratado - execução não	ANTT-SUROD
8316	Adequação/Ampliação da BR-116/MG - km 562,3 a km 599,9	Implantação	Implantação	3ª Faixa	37	2022	6	Contratado - execução não	ANTT-SUROD
8317	Adequação/Ampliação da BR-116/MG - km 603,2 a km 700,4	Implantação	Implantação	3ª Faixa	97	2022	7	Contratado - execução não	ANTT-SUROD
8318	Adequação/Ampliação da BR-116/MG - km 775,3 a km 799,2	Implantação	Implantação	3ª Faixa	24	2022	8	Contratado - execução não	ANTT-SUROD
8319	Adequação/Ampliação da BR-116/MG - km 800,4 a km 814,3	Implantação	Implantação	3ª Faixa	15	2022	8	Contratado - execução não	ANTT-SUROD
8306	Adequação/Ampliação da BR-116/RJ - km 0 a km 90,5	Ampliação	Duplicação	Trecho Rodoviário	90	2022	8	Contratado - execução não	ANTT-SUROD
8307	Adequação/Ampliação da BR-116/RJ - km 105,2 a km 105,9	Ampliação	Duplicação	Trecho Rodoviário	2	2022	8	Contratado - execução não	ANTT-SUROD

Notas: (i) Os dados empreendimentos e obras aqui apresentados são os que foram informados pelos respectivos respondentes. Células em branco indicam que o valor não foi informado. (ii) Todas as obras, com ou sem valores informados, tiveram seu valor global estimado durante a Modelagem Econômico-financeira adotando-se prazos e custos referenciais padronizados.



ID 27 : Rodovias Integradas do Paraná - Lote 1

Nome Padronizado: Ampliação, Manutenção e Operação da Paraná - Lote 1



Respondente Empreendimento: ANTT-SUCON  
Responsável Execução: Privado  
Responsável Gestão: ANTT

Infraestrutura principal: BR-277/373/376/476/PR e PR-418/423/427

Status Avaliado: Em contratação (Licitação / Autorização / Adesão)

Ano declarado de início das obras: 2023;  
Ano de conclusão (última obra): 2053  
Duração total avaliada: 30 anos.

Grupo Serv	Tipo Serviço	Componente infra	Qtd Obras	Extensão (KM)
Ampliação	Duplicação	Trecho Rodoviário	5	289
Implantação	Implantação	3ª Faixa	4	14
Manutenção	Manutenção	Trecho Rodoviário	1	471
Operação	Operação	Trecho Rodoviário	1	471

Valor global declarado: Não foram declarados valores das obras

Detalhamento de Obras do Empreendimento (Limitado às 13 primeiras obras)  
Quantidade total de obras cadastradas: 11

ID	Descrição	Grupo Serv	Tipo Serviço	Componente infra	Extensão(km)	Ano inicio	Duração	Status	Respondente
8321	Operação das Rodovias Integradas do Paraná - Lote 1	Operação	Operação	Trecho Rodoviário	471	2023	30	Em contratação (Licitação)	EPL
8322	Manutenção das Rodovias Integradas do Paraná - Lote 1	Manutenção	Manutenção	Trecho Rodoviário	471	2023	30	Em contratação (Licitação)	EPL
8340	Adequação/Ampliação da BR-277/PR - km 93,6 a km 177,7	Implantação	Implantação	3ª Faixa	1	2026	5	Em contratação (Licitação)	EPL
8341	Adequação/Ampliação da BR-277/PR - km 246 a km 248,6	Implantação	Implantação	3ª Faixa	3	2026	5	Em contratação (Licitação)	EPL
8342	Adequação/Ampliação da BR-376/PR - km 601,5 a km 602,4	Implantação	Implantação	3ª Faixa	1	2026	5	Em contratação (Licitação)	EPL
8343	Adequação/Ampliação da BR-476/PR - km 143,9 a km 152,5	Implantação	Implantação	3ª Faixa	9	2026	5	Em contratação (Licitação)	EPL
8334	Adequação/Ampliação da BR-277/PR - km 111,1 a km 118,3	Ampliação	Duplicação	Trecho Rodoviário	7	2026	5	Em contratação (Licitação)	EPL
8335	Adequação/Ampliação da BR-277/PR - km 147,8 a km 281,9	Ampliação	Duplicação	Trecho Rodoviário	134	2026	5	Em contratação (Licitação)	EPL
8336	Adequação/Ampliação da BR-476/PR - km 156,6 a km 197,5	Ampliação	Duplicação	Trecho Rodoviário	40	2026	5	Em contratação (Licitação)	EPL
8337	Adequação/Ampliação da PR/423 - km 9,5 a km 35,4	Ampliação	Duplicação	Trecho Rodoviário	25	2026	5	Em contratação (Licitação)	EPL
49817	Duplicação BR-376/PR	Ampliação	Duplicação	Trecho Rodoviário	83	2028	3	Em contratação (Licitação)	ANTT

Notas: (i) Os dados empreendimentos e obras aqui apresentados são os que foram informados pelos respectivos respondentes. Células em branco indicam que o valor não foi informado. (ii) Todas as obras, com ou sem valores informados, tiveram seu valor global estimado durante a Modelagem Econômico-financeira adotando-se prazos e custos referenciais padronizados.