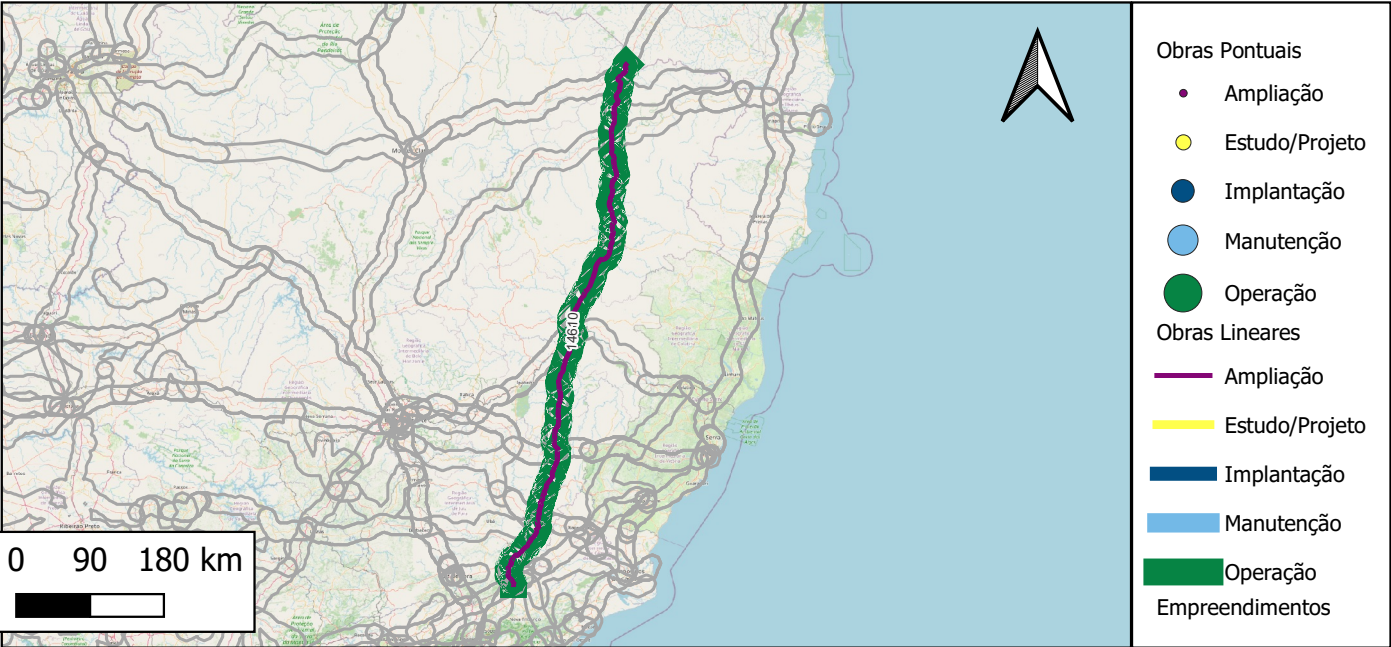


ID 312 : BR-116/MG

Nome Padronizado: Ampliação do Trecho Rodoviário Governador Valadares - Divisa MG/BA da BR-116/MG



Respondente Empreendimento: PPA 2016-2019 - PROBRASIL - PNL 2035

Responsável Execução: Planilha MINFRA

Responsável Gestão: Planilha MINFRA

Infraestrutura principal: BR-116/MG

Status Avaliado: Em estudo

Ano declarado de início das obras: 0;

Ano de conclusão (última obra): 0

Duração total avaliada: 0 anos.

Grupo Serv	Tipo Serviço	Componente infra	Qtd Obras	Extensão (KM)
Ampliação	Ampliação	Trecho Rodoviário	1	817
Operação	Operação de concessão	Trecho Rodoviário	1	817

Valor global declarado: R\$371.909.730, sendo R\$371.909.730 de CAPEX e R\$ 0 de OPEX.

Detalhamento de Obras do Empreendimento (Limitado às 13 primeiras obras)

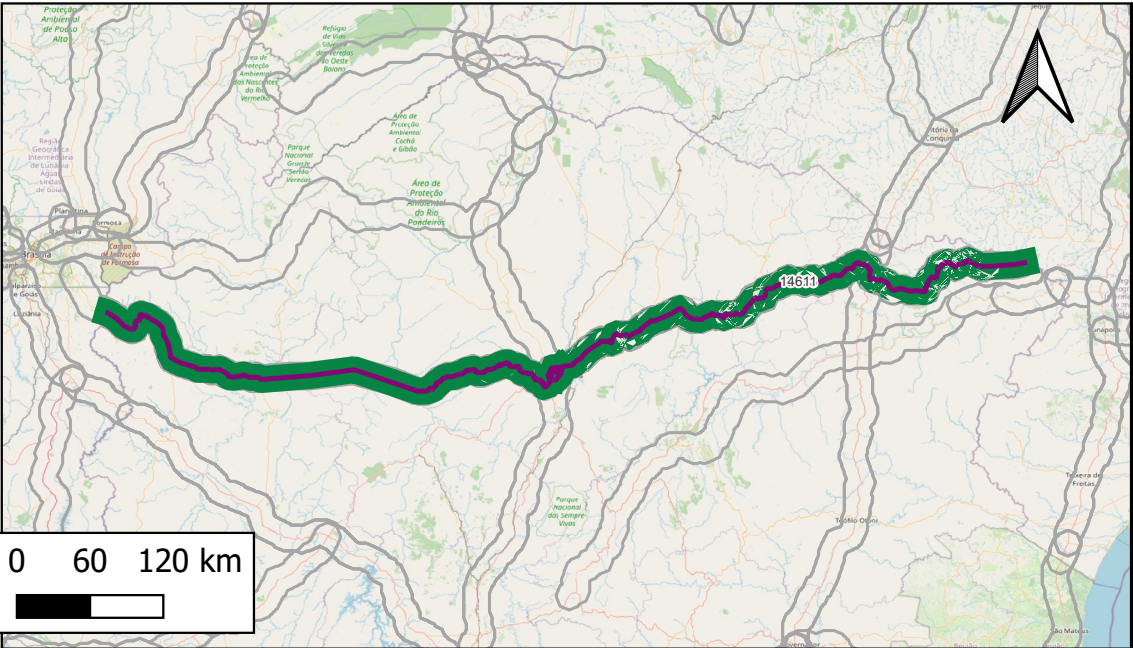
Quantidade total de obras cadastradas: 2

ID	Descrição	Grupo Serv	Tipo Serviço	Componente infra	Extensão(km)	Ano inicio	Duração	Status	Respondente
14610	Operação da BR-116/MG	Operação	Operação de concessão	Trecho Rodoviário	817	NULL	NULL	Em estudo	EPL
13662	Ampliação da BR-116/MG: [Trecho do Entroncamento com a BR-381/451(B), em Governador Valadares]	Ampliação	Ampliação	Trecho Rodoviário	817	NULL	NULL	Em estudo	PROBRASIL-PN

Notas: (i) Os dados empreendimentos e obras aqui apresentados são os que foram informados pelos respectivos respondentes. Células em branco indicam que o valor não foi informado. (ii) Todas as obras, com ou sem valores informados, tiveram seu valor global estimado durante a Modelagem Econômico-financeira adotando-se prazos e custos referenciais padronizados.

ID 313 : BR-251/MG

Nome Padronizado: Ampliação do Trecho Rodoviário Montes Claros - Entroncamento com a BR-116/MG da BR-251/MG



- Obras Pontuais
- Ampliação
 - Estudo/Projeto
 - Implantação
 - Manutenção
 - Operação
- Obras Lineares
- Ampliação
 - Estudo/Projeto
 - Implantação
 - Manutenção
 - Operação
- Empreendimentos

Respondente Empreendimento: PPA 2016-2019 - PROBRASIL - PNL 2035
Responsável Execução: Planilha MINFRA
Responsável Gestão: Planilha MINFRA

Infraestrutura principal: BR-251/MG

Status Avaliado: Em estudo

Ano declarado de início das obras: 0;
Ano de conclusão (última obra): 0
Duração total avaliada: 0 anos.

Grupo Serv	Tipo Serviço	Componente infra	Qty Obras	Extensão (KM)
Ampliação	Ampliação	Trecho Rodoviário	1	1019
Operação	Operação de concessão	Trecho Rodoviário	1	1019

Valor global declarado: R\$320.262.660, sendo R\$320.262.660 de CAPEX e R\$ 0 de OPEX.

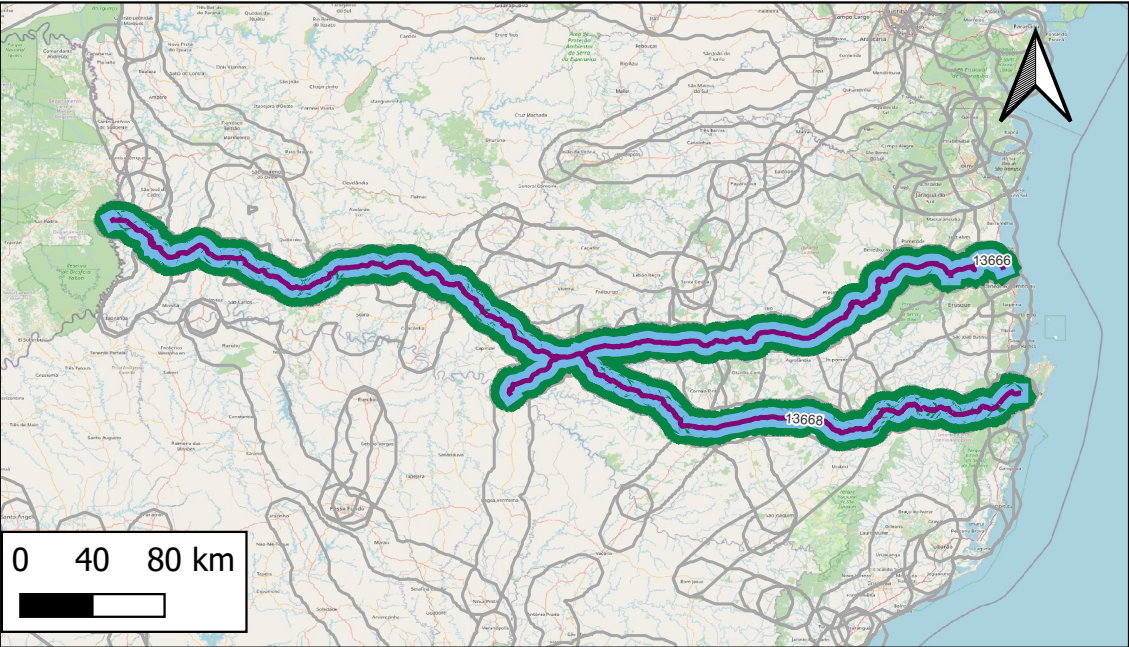
Detalhamento de Obras do Empreendimento (Limitado às 13 primeiras obras)
Quantidade total de obras cadastradas: 2

ID	Descrição	Grupo Serv	Tipo Serviço	Componente infra	Extensão(km)	Ano inicio	Duração	Status	Respondente
14611	Operação da BR-251/MG	Operação	Operação de concessão	Trecho Rodoviário	1019	NULL	NULL	Em estudo	EPL
13663	BR-251/MG: [Trecho do Entroncamento com a BR-122(B), em Montes Claros, Estado de Minas Gerais]	Ampliação	Ampliação	Trecho Rodoviário	1019	NULL	NULL	Em estudo	PROBRASIL-PN

Notas: (i) Os dados empreendimentos e obras aqui apresentados são os que foram informados pelos respectivos respondentes. Células em branco indicam que o valor não foi informado. (ii) Todas as obras, com ou sem valores informados, tiveram seu valor global estimado durante a Modelagem Econômico-financeira adotando-se prazos e custos referenciais padronizados.

ID 314 : Concessão das Rodovias - Santa Catarina (Lote Corredor Logístico Intermodal Norte)

Nome Padronizado: Ampliação, Manutenção e Operação das Rodovias de Santa Catarina (Lote Corredor Logístico Intermodal Norte)



- Obras Pontuais
- Ampliação
 - Estudo/Projeto
 - Implantação
 - Manutenção
 - Operação
- Obras Lineares
- Ampliação
 - Estudo/Projeto
 - Implantação
 - Manutenção
 - Operação
- Empreendimentos

Respondente Empreendimento: FIESC - PNL 2035
Responsável Execução: Planilha CP
Responsável Gestão: Planilha CP

Infraestrutura principal: BR-282/470/SC

Status Avaliado: Em estudo

Ano declarado de início das obras: 0;
Ano de conclusão (última obra): 0
Duração total avaliada: 0 anos.

Grupo Serv	Tipo Serviço	Componente infra	Qtd Obras	Extensão (KM)
Ampliação	Ampliação	Trecho Rodoviário	1	1034
Manutenção	Manutenção	Trecho Rodoviário	1	1034
Operação	Operação	Trecho Rodoviário	1	1034

Valor global declarado: R\$9.307.907, sendo R\$129.592 de CAPEX e R\$ 9.178.315 de OPEX.

Detalhamento de Obras do Empreendimento (Limitado às 13 primeiras obras)

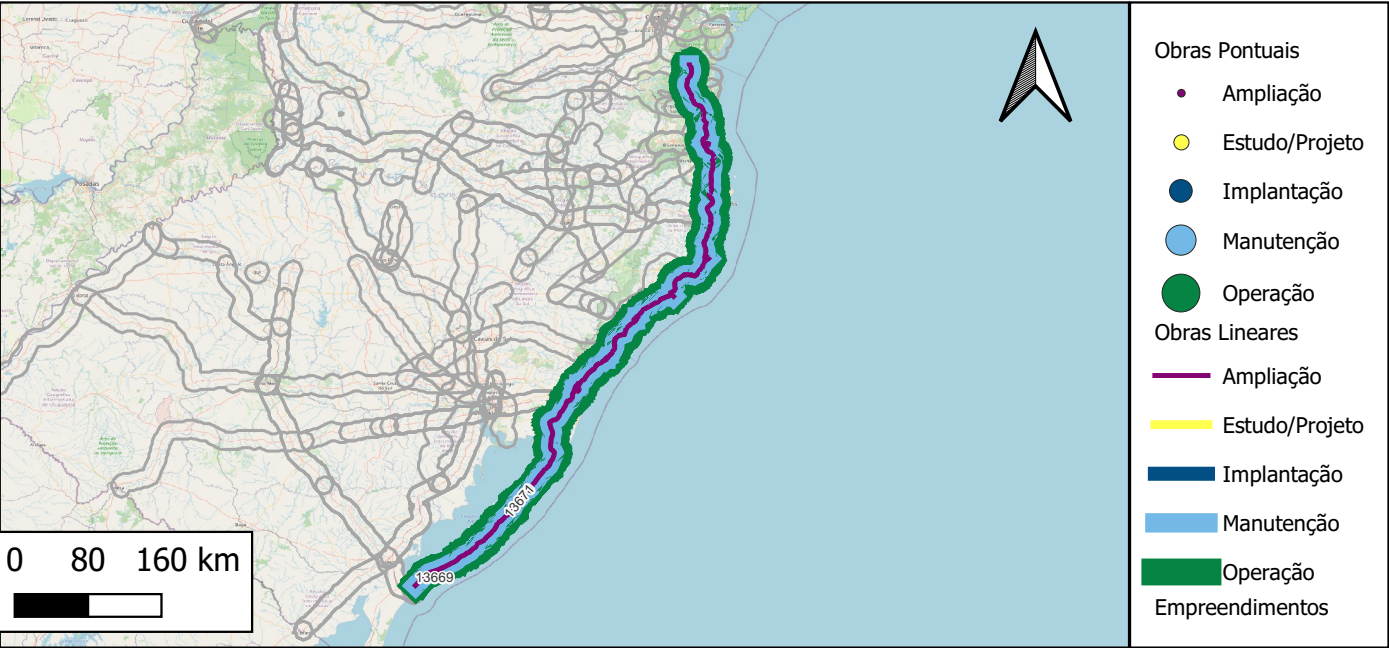
Quantidade total de obras cadastradas: 3

ID	Descrição	Grupo Serv	Tipo Serviço	Componente infra	Extensão(km)	Ano inicio	Duração	Status	Respondente
13666	Operação da BR-282/470/SC	Operação	Operação	Trecho Rodoviário	1034	NULL	NULL	Em estudo	FIESC - PNL 2035
13667	Manutenção da BR-282/470/SC	Manutenção	Manutenção	Trecho Rodoviário	1034	NULL	NULL	Em estudo	FIESC - PNL 2035
13668	Ampliação da BR-282/470/SC	Ampliação	Ampliação	Trecho Rodoviário	1034	NULL	NULL	Em estudo	FIESC - PNL 2035

Notas: (i) Os dados empreendimentos e obras aqui apresentados são os que foram informados pelos respectivos respondentes. Células em branco indicam que o valor não foi informado. (ii) Todas as obras, com ou sem valores informados, tiveram seu valor global estimado durante a Modelagem Econômico-financeira adotando-se prazos e custos referenciais padronizados.

ID 315 : Concessão das Rodovias - Santa Catarina (Lote Corredor Logístico Intermodal Sul)

Nome Padronizado: Ampliação, Manutenção e Operação das Rodovias de Santa Catarina (Lote Corredor Logístico Intermodal Sul)



Respondente Empreendimento: FIESC - PNL 2035

Responsável Execução: Planilha CP

Responsável Gestão: Planilha CP

Infraestrutura principal: Entrroncamento BR-101/SC (Porto de Imbituba) - Divisa Argentina (São Borja - RS)

Status Avaliado: Em estudo

Ano declarado de início das obras: 0;

Ano de conclusão (última obra): 0

Duração total avaliada: 0 anos.

Grupo Serv	Tipo Serviço	Componente infra	Qtd Obras	Extensão (KM)
Ampliação	Ampliação	Trecho Rodoviário	1	918
Manutenção	Manutenção	Trecho Rodoviário	1	918
Operação	Operação	Trecho Rodoviário	1	918

Valor global declarado: R\$44.178.316, sendo R\$35.000.000 de CAPEX e R\$ 9.178.315 de OPEX.

Detalhamento de Obras do Empreendimento (Limitado às 13 primeiras obras)

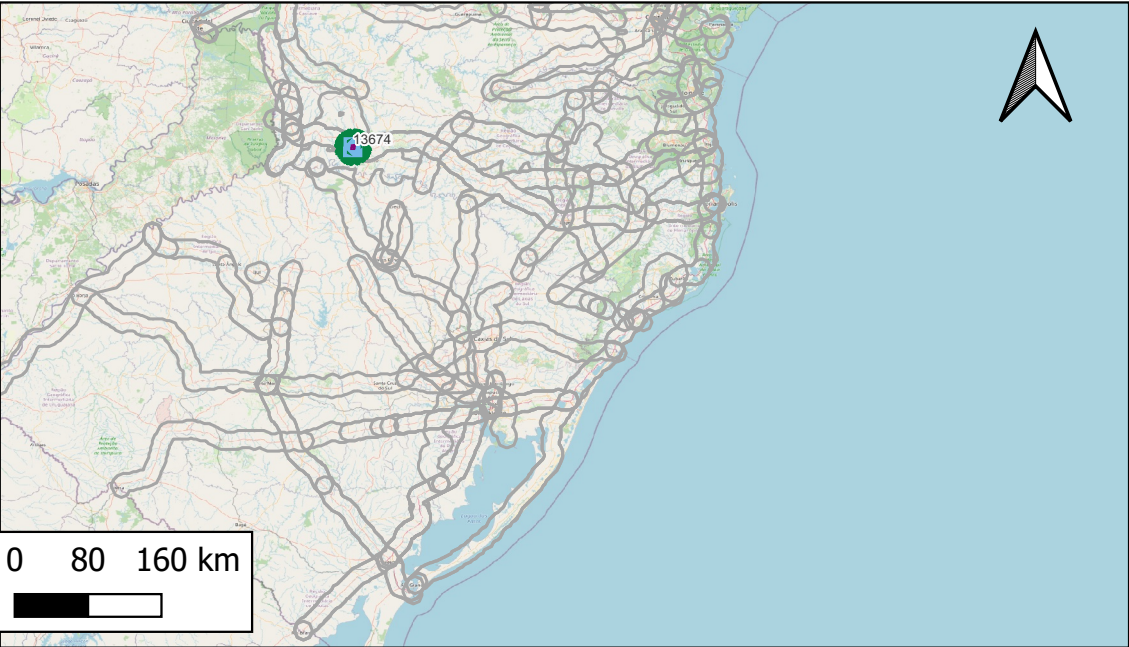
Quantidade total de obras cadastradas: 3

ID	Descrição	Grupo Serv	Tipo Serviço	Componente infra	Extensão(km)	Ano inicio	Duração	Status	Respondente
13669	Operação do trecho entre Entrroncamento BR-101/SC (Porto de Imbituba) - Divisa Argentina (São B	Operação	Operação	Trecho Rodoviário	918	NULL	NULL	Em estudo	FIESC - PNL 20
13670	Manutenção trecho entre Entrroncamento BR-101/SC (Porto de Imbituba) - Divisa Argentina (São B	Manutenção	Manutenção	Trecho Rodoviário	918	NULL	NULL	Em estudo	FIESC - PNL 20
13671	Ampliação trecho entre Entrroncamento BR-101/SC (Porto de Imbituba) - Divisa Argentina (São B	Ampliação	Ampliação	Trecho Rodoviário	918	NULL	NULL	Em estudo	FIESC - PNL 20

Notas: (i) Os dados empreendimentos e obras aqui apresentados são os que foram informados pelos respectivos respondentes. Células em branco indicam que o valor não foi informado. (ii) Todas as obras, com ou sem valores informados, tiveram seu valor global estimado durante a Modelagem Econômico-financeira adotando-se prazos e custos referenciais padronizados.

ID 316 : Concessão das Rodovias - Santa Catarina (Lote Corredor Logístico BR-282)

Nome Padronizado: Ampliação, Manutenção e Operação das Rodovias de Santa Catarina (Lote Corredor Logístico BR-282)



- Obras Pontuais
- Ampliação
 - Estudo/Projeto
 - Implantação
 - Manutenção
 - Operação
- Obras Lineares
- Ampliação
 - Estudo/Projeto
 - Implantação
 - Manutenção
 - Operação
- Empreendimentos

Respondente Empreendimento: FIESC - PNL 2035
Responsável Execução: Planilha CP
Responsável Gestão: Planilha CP

Infraestrutura principal: BR-282/SC

Status Avaliado: Em estudo

Ano declarado de início das obras: 0;
Ano de conclusão (última obra): 0
Duração total avaliada: 0 anos.

Grupo Serv	Tipo Serviço	Componente infra	Qtd Obras	Extensão (KM)
Ampliação	Ampliação	Trecho Rodoviário	1	2
Manutenção	Manutenção	Trecho Rodoviário	1	2
Operação	Operação	Trecho Rodoviário	1	2

Valor global declarado: R\$201.178.320, sendo R\$192.000.000 de CAPEX e R\$ 9.178.315 de OPEX.

Detalhamento de Obras do Empreendimento (Limitado às 13 primeiras obras)

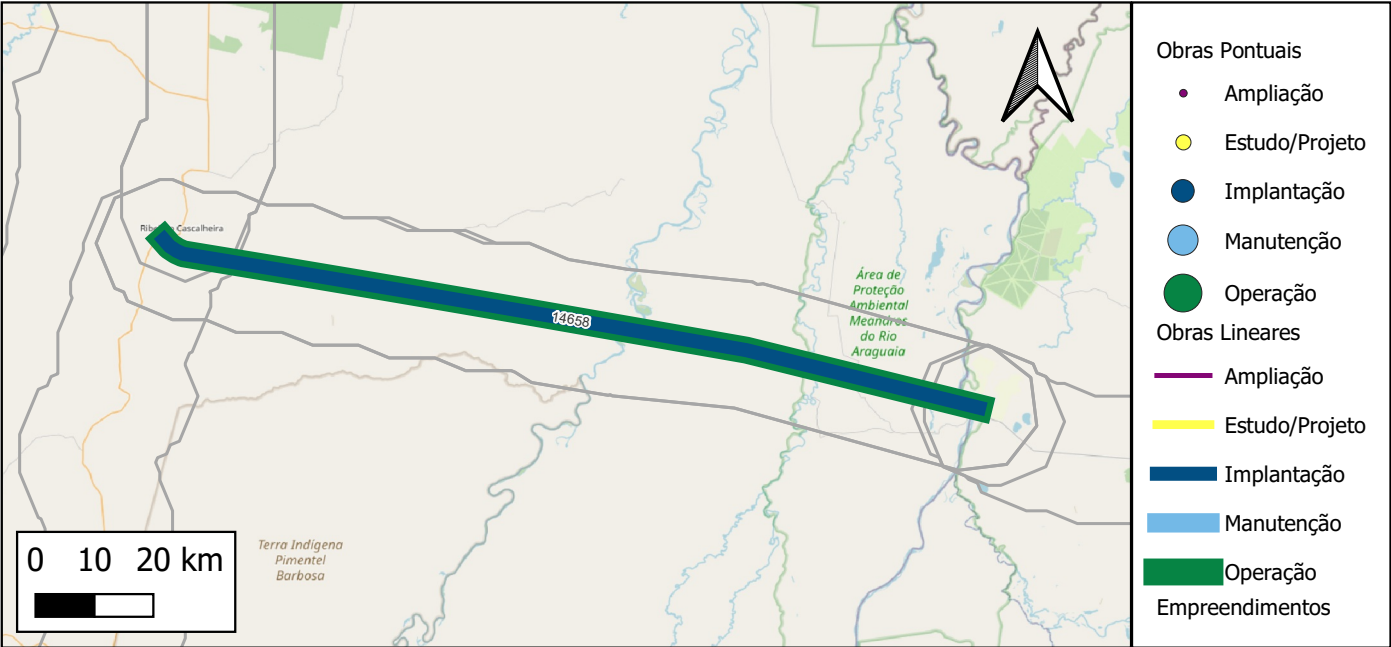
Quantidade total de obras cadastradas: 3

ID	Descrição	Grupo Serv	Tipo Serviço	Componente infra	Extensão(km)	Ano inicio	Duração	Status	Respondente
13672	Operação da BR-282/SC	Operação	Operação	Trecho Rodoviário	2	NULL	NULL	Em estudo	FIESC - PNL 20
13673	Manutenção da BR-282/SC	Manutenção	Manutenção	Trecho Rodoviário	2	NULL	NULL	Em estudo	FIESC - PNL 20
13674	Ampliação da BR-282/SC	Ampliação	Ampliação	Trecho Rodoviário	2	NULL	NULL	Em estudo	FIESC - PNL 20

Notas: (i) Os dados empreendimentos e obras aqui apresentados são os que foram informados pelos respectivos respondentes. Células em branco indicam que o valor não foi informado. (ii)Todas as obras, com ou sem valores informados, tiveram seu valor global estimado durante a Modelagem Econômico-financeira adotando-se prazos e custos referenciais padronizados.

ID 1022 : BR-080/MT

Nome Padronizado: Implantação do Trecho Rodoviário Divisa GO/MT - Vila Ribeirão Bonito da BR-080/MT



Respondente Empreendimento: PNL
Responsável Execução: DNIT
Responsável Gestão: DNIT

Infraestrutura principal: BR-080/MT

Status Avaliado: Contratado - em execução

Ano declarado de início das obras: 0;

Ano de conclusão (última obra): 0

Duração total avaliada: 0 anos.

Grupo Serv	Tipo Serviço	Componente infra	Qtd Obras	Extensão(km)
Implantação	Implantação	Terminal Rodoviário de Passageiros	1	142
Operação	Operação de concessão	Trecho Rodoviário	1	142

Valor global declarado: R\$838.319.800, sendo R\$838.319.800 de CAPEX e R\$ 0 de OPEX.

Detalhamento de Obras do Empreendimento (Limitado às 13 primeiras obras)

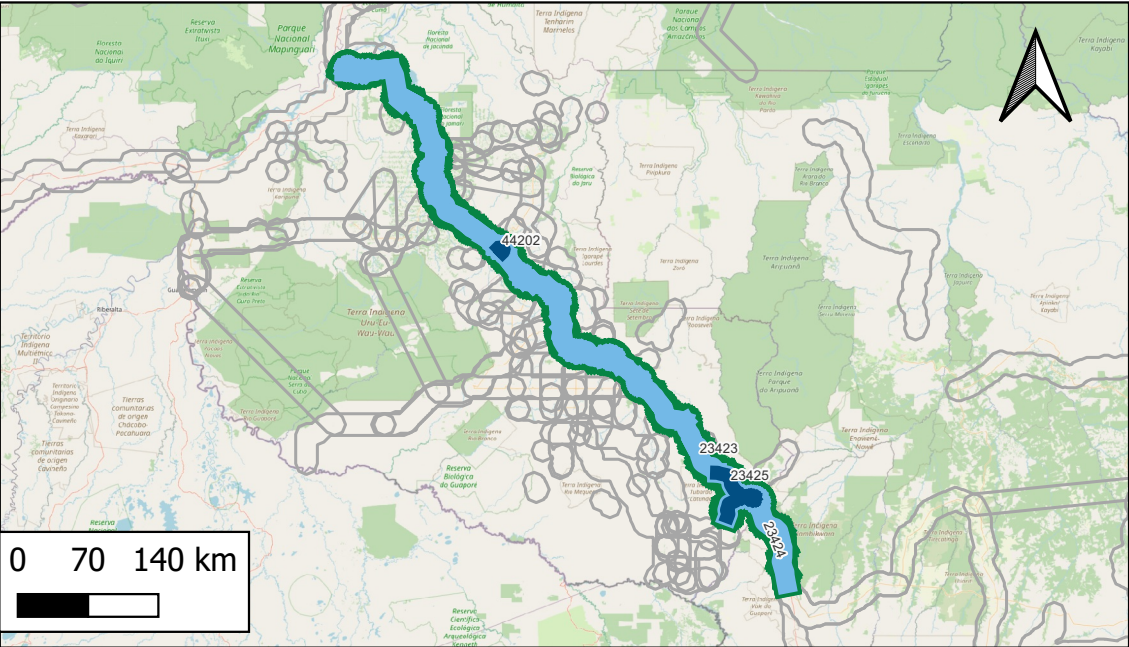
Quantidade total de obras cadastradas: 2

ID	Descrição	Grupo Serv	Tipo Serviço	Componente infra	Extensão(km)	Ano início	Duração	Status	Respondente
14658	Operação da BR-080/MT	Operação	Operação de concessão	Trecho Rodoviário	142	NULL	NULL	Em concepção	EPL
13765	BR-080/MT: Construção de Trecho Rodoviário - Divisa GO/MT - Entroncamento BR-158 (Vila Ribeirão Bonito)	Implantação	Implantação	Terminal Rodoviário	142	NULL	NULL	Contratado - em execução	PNL

Notas: (i) Os dados empreendimentos e obras aqui apresentados são os que foram informados pelos respectivos respondentes. Células em branco indicam que o valor não foi informado. (ii) Todas as obras, com ou sem valores informados, tiveram seu valor global estimado durante a Modelagem Econômico-financeira adotando-se prazos e custos referenciais padronizados.

ID 1076 : BR-364/RO

Nome Padronizado: Ampliação, Manutenção e Operação da BR-364/RO



- Obras Pontuais
- Ampliação
 - Estudo/Projeto
 - Implantação
 - Manutenção
 - Operação
- Obras Lineares
- Ampliação
 - Estudo/Projeto
 - Implantação
 - Manutenção
 - Operação
- Empreendimentos

Respondente Empreendimento: INFRA S.A.
Responsável Execução: ANTT
Responsável Gestão:

Infraestrutura principal: BR-364/RO

Status Avaliado: Em análise prévia (TCU / audiência / consulta pública)

Ano declarado de início das obras: 0;
Ano de conclusão (última obra): 0
Duração total avaliada: 0 anos.

Grupo Serv	Tipo Serviço	Componente infra	Qtd Obras	Extensão (KM)
Implantação	Implantação	Trecho Rodoviário	2	97
Manutenção	Manutenção	Trecho Rodoviário	2	957
Operação	Operação	Trecho Rodoviário	2	957

Valor global declarado: R\$0, sendo R\$0 de CAPEX e R\$ 0 de OPEX.

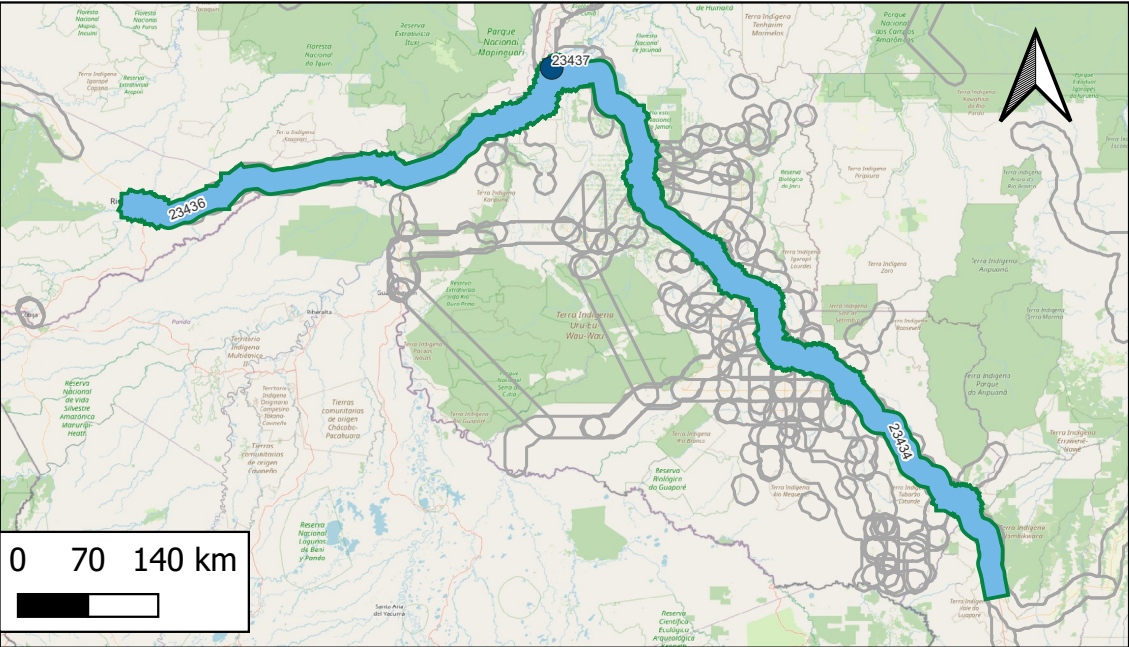
Detalhamento de Obras do Empreendimento (Limitado às 13 primeiras obras)
Quantidade total de obras cadastradas: 6

ID	Descrição	Grupo Serv	Tipo Serviço	Componente infra	Extensão(km)	Ano inicio	Duração	Status	Respondente
23423	Operação do Contorno Anel Viário de Ji-Paraná	Operação	Operação	Trecho Rodoviário	946	NULL	NULL	Em análise prévia (TCU / audiência / consulta pública)	INFRA S.A.
44202	Operação do Contorno Anel Viário de Jaru	Operação	Operação	Trecho Rodoviário	11	NULL	NULL	Em análise prévia (TCU / audiência / consulta pública)	INFRA S.A.
23424	Manutenção do Contorno Anel Viário de Ji-Paraná	Manutenção	Manutenção	Trecho Rodoviário	946	NULL	NULL	Em análise prévia (TCU / audiência / consulta pública)	INFRA S.A.
44201	Manutenção do Contorno Anel Viário de Jaru	Manutenção	Manutenção	Trecho Rodoviário	11	NULL	NULL	Em análise prévia (TCU / audiência / consulta pública)	INFRA S.A.
23425	Implantação do Contorno Anel Viário de Ji-Paraná	Implantação	Implantação	Trecho Rodoviário	87	NULL	NULL	Em análise prévia (TCU / audiência / consulta pública)	INFRA S.A.
44179	Implantação do Contorno Anel Viário de Jaru	Implantação	Implantação	Trecho Rodoviário	11	NULL	NULL	Em análise prévia (TCU / audiência / consulta pública)	INFRA S.A.

Notas: (i) Os dados empreendimentos e obras aqui apresentados são os que foram informados pelos respectivos respondentes. Células em branco indicam que o valor não foi informado. (ii)Todas as obras, com ou sem valores informados, tiveram seu valor global estimado durante a Modelagem Econômico-financeira adotando-se prazos e custos referenciais padronizados.

ID 1077 : BR-364/RO/AC

Nome Padronizado: Manutenção e Operação da BR-364/RO/AC



- Obras Pontuais
- Ampliação
 - Estudo/Projeto
 - Implantação
 - Manutenção
 - Operação
- Obras Lineares
- Ampliação
 - Estudo/Projeto
 - Implantação
 - Manutenção
 - Operação
- Empreendimentos

Respondente Empreendimento: INFRA S.A.
Responsável Execução: DNIT
Responsável Gestão:

Infraestrutura principal: BR-364/425/RO/AC

Status Avaliado: Contratado - em execução

Ano declarado de início das obras: 0;
Ano de conclusão (última obra): 0
Duração total avaliada: 0 anos.

Grupo Serv	Tipo Serviço	Componente infra	Qtd Obras	Extensão (KM)
Implantação	Implantação	OAE Rodoviária	1	1
Manutenção	Manutenção	Trecho Rodoviário	2	1499
Operação	Operação	Trecho Rodoviário	2	1499

Valor global declarado: R\$0, sendo R\$0 de CAPEX e R\$ 0 de OPEX.

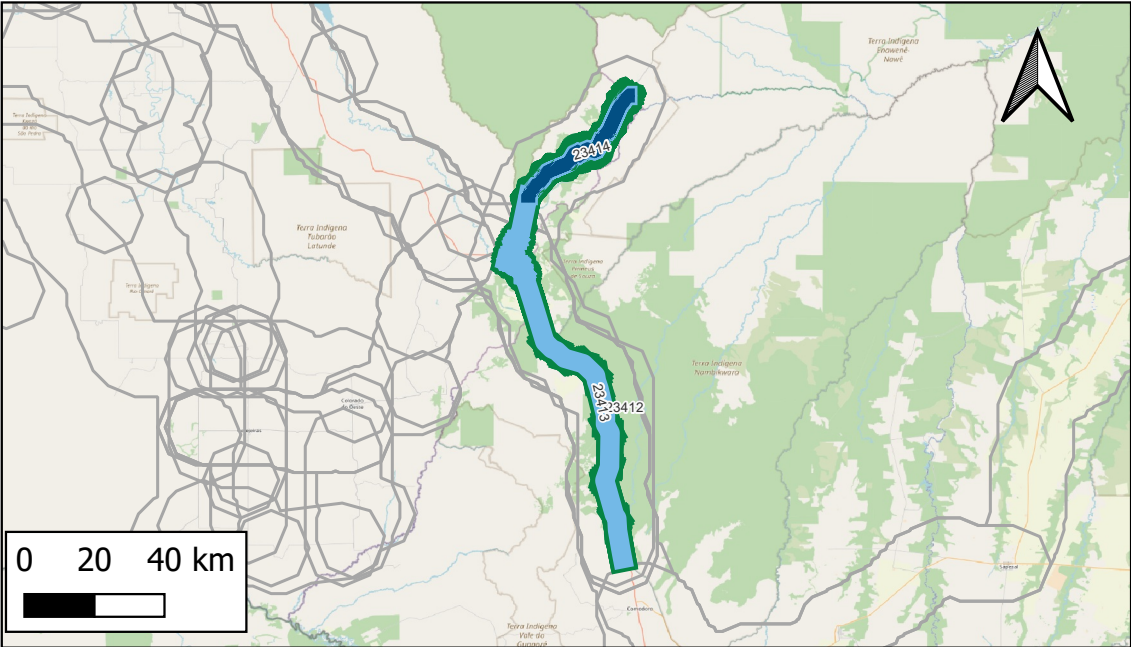
Detalhamento de Obras do Empreendimento (Limitado às 13 primeiras obras)
Quantidade total de obras cadastradas: 5

ID	Descrição	Grupo Serv	Tipo Serviço	Componente infra	Extensão(km)	Ano inicio	Duração	Status	Respondente
23433	Operação da BR-364/RO	Operação	Operação	Trecho Rodoviário	1374	NULL	NULL	Contratado - em execução	INFRA S.A.
23435	Operação da BR-364/AC	Operação	Operação	Trecho Rodoviário	125	NULL	NULL	Contratado - em execução	INFRA S.A.
23434	Manutenção da BR-364/RO	Manutenção	Manutenção	Trecho Rodoviário	1374	NULL	NULL	Contratado - em execução	INFRA S.A.
23436	Manutenção da BR-364/RO	Manutenção	Manutenção	Trecho Rodoviário	125	NULL	NULL	Contratado - em execução	INFRA S.A.
23437	Ponte na BR-364 sobre o Rio Madeira em Porto Velho	Implantação	Implantação	OAE Rodoviária	1	NULL	NULL	Contratado - em execução	CNT

Notas: (i) Os dados empreendimentos e obras aqui apresentados são os que foram informados pelos respectivos respondentes. Células em branco indicam que o valor não foi informado. (ii)Todas as obras, com ou sem valores informados, tiveram seu valor global estimado durante a Modelagem Econômico-financeira adotando-se prazos e custos referenciais padronizados.

ID 1078 : BR-174/RO

Nome Padronizado: Manutenção e Operação da BR-174/RO



- Obras Pontuais
- Ampliação
 - Estudo/Projeto
 - Implantação
 - Manutenção
 - Operação
- Obras Lineares
- Ampliação
 - Estudo/Projeto
 - Implantação
 - Manutenção
 - Operação
- Empreendimentos

Respondente Empreendimento: INFRA S.A.
Responsável Execução: DNIT
Responsável Gestão:

Infraestrutura principal: BR-174/RO

Status Avaliado: Contratado - em execução

Ano declarado de início das obras: 0;
Ano de conclusão (última obra): 0
Duração total avaliada: 0 anos.

Grupo Serv	Tipo Serviço	Componente infra	Qtd Obras	Extensão (KM)
Implantação	Implantação	Trecho Rodoviário	1	46
Manutenção	Manutenção	Trecho Rodoviário	1	189
Operação	Operação	Trecho Rodoviário	1	189

Valor global declarado: R\$0, sendo R\$0 de CAPEX e R\$ 0 de OPEX.

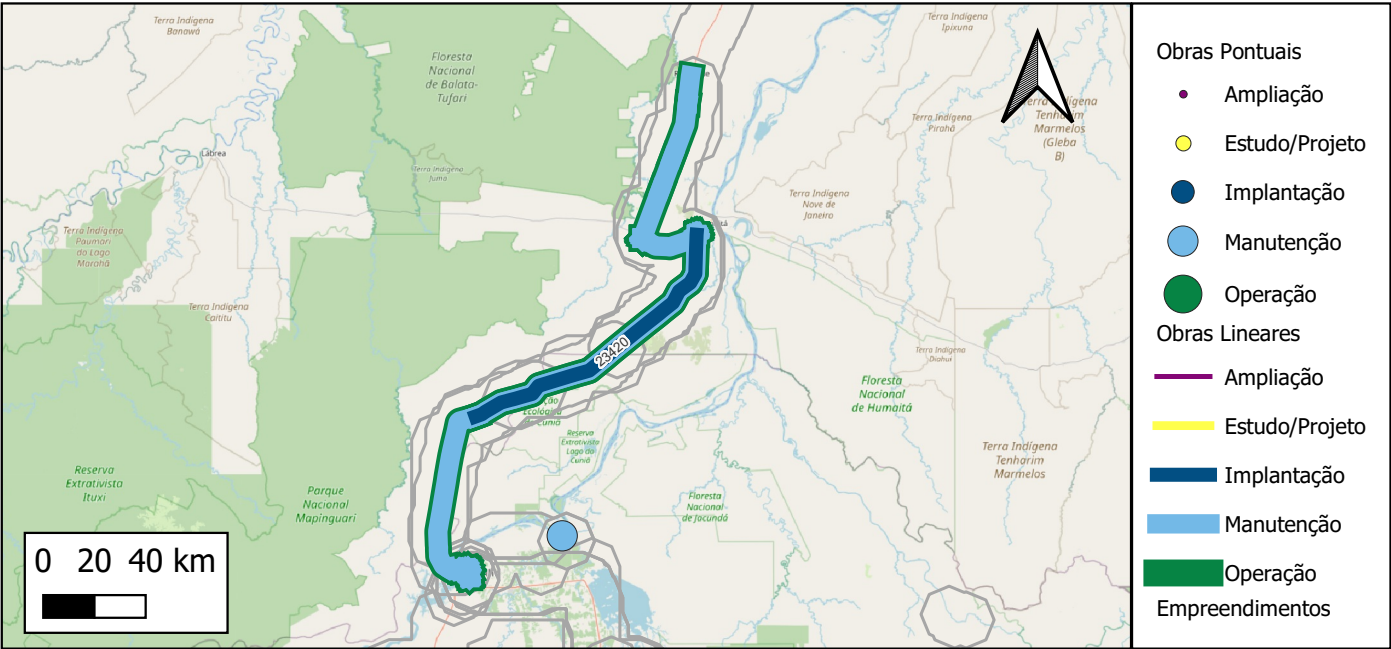
Detalhamento de Obras do Empreendimento (Limitado às 13 primeiras obras)

Quantidade total de obras cadastradas: 3

ID	Descrição	Grupo Serv	Tipo Serviço	Componente infra	Extensão(km)	Ano inicio	Duração	Status	Respondente
23412	Operação da BR-174/RO	Operação	Operação	Trecho Rodoviário	189	NULL	NULL	Contratado - em execução	INFRA S.A.
23413	Manutenção da BR-174/RO	Manutenção	Manutenção	Trecho Rodoviário	189	NULL	NULL	Contratado - em execução	INFRA S.A.
23414	Implantação da BR-174/RO	Implantação	Implantação	Trecho Rodoviário	46	NULL	NULL	Contratado - em execução	INFRA S.A.

ID 1079 : BR-319/RO/AM

Nome Padronizado: Manutenção e Operação da BR-319/RO/AM



Respondente Empreendimento: INFRA S.A.
Responsável Execução: DNIT
Responsável Gestão:

Infraestrutura principal: BR-319/AM/RO

Status Avaliado: Contratado - em execução

Ano declarado de início das obras: 0;
Ano de conclusão (última obra): 0
Duração total avaliada: 0 anos.

Grupo Serv	Tipo Serviço	Componente infra	Qtd Obras	Extensão (KM)
Implantação	Implantação	Trecho Rodoviário	1	121
Manutenção	Manutenção	OAE Rodoviária	1	
Manutenção	Manutenção	Trecho Rodoviário	2	420
Operação	Operação	Trecho Rodoviário	2	420

Valor global declarado: R\$0, sendo R\$0 de CAPEX e R\$ 0 de OPEX.

Detalhamento de Obras do Empreendimento (Limitado às 13 primeiras obras)

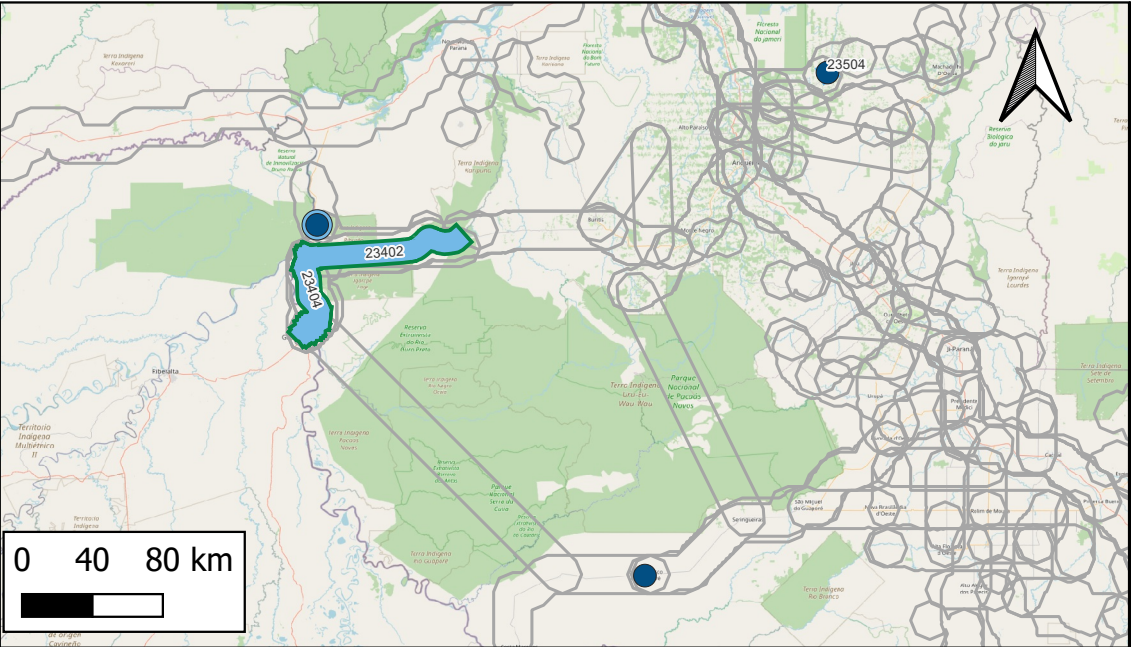
Quantidade total de obras cadastradas: 6

ID	Descrição	Grupo Serv	Tipo Serviço	Componente infra	Extensão(km)	Ano inicio	Duração	Status	Respondente
23416	Operação da BR-319/RO	Operação	Operação	Trecho Rodoviário	207	NULL	NULL	Contratado - em execução	INFRA S.A.
23419	Operação da BR-319/AM	Operação	Operação	Trecho Rodoviário	213	NULL	NULL	Contratado - em execução	INFRA S.A.
23417	Manutenção da BR-319/RO	Manutenção	Manutenção	Trecho Rodoviário	207	NULL	NULL	Contratado - em execução	INFRA S.A.
23420	Manutenção da BR-319/AM	Manutenção	Manutenção	Trecho Rodoviário	213	NULL	NULL	Contratado - em execução	INFRA S.A.
23505	Implantação de Ponte sobre o Rio Madeira	Manutenção	Manutenção	OAE Rodoviária		NULL	NULL	Em estudo	CPPOO
23418	Implantação da BR-319/RO	Implantação	Implantação	Trecho Rodoviário	121	NULL	NULL	Em estudo	INFRA S.A.

Notas: (i) Os dados empreendimentos e obras aqui apresentados são os que foram informados pelos respectivos respondentes. Células em branco indicam que o valor não foi informado. (ii) Todas as obras, com ou sem valores informados, tiveram seu valor global estimado durante a Modelagem Econômico-financeira adotando-se prazos e custos referenciais padronizados.

ID 1080 : BR-425/421/RO

Nome Padronizado: Manutenção e Operação da BR-425/421/RO



- Obras Pontuais
- Ampliação
 - Estudo/Projeto
 - Implantação
 - Manutenção
 - Operação
- Obras Lineares
- Ampliação
 - Estudo/Projeto
 - Implantação
 - Manutenção
 - Operação
- Empreendimentos

Respondente Empreendimento: INFRA S.A.
Responsável Execução: DNIT
Responsável Gestão:

Infraestrutura principal: BR-425/421/RO

Status Avaliado: Contratado - em execução

Ano declarado de início das obras: 0;
Ano de conclusão (última obra): 0
Duração total avaliada: 0 anos.

Grupo Serv	Tipo Serviço	Componente infra	Qtd Obras	Extensão (KM)
Implantação	Implantação	OAE Rodoviária	3	0
Manutenção	Manutenção	OAE Rodoviária	1	0
Manutenção	Manutenção	Trecho Rodoviário	2	199
Operação	Operação	Trecho Rodoviário	2	199

Valor global declarado: R\$0, sendo R\$0 de CAPEX e R\$ 0 de OPEX.

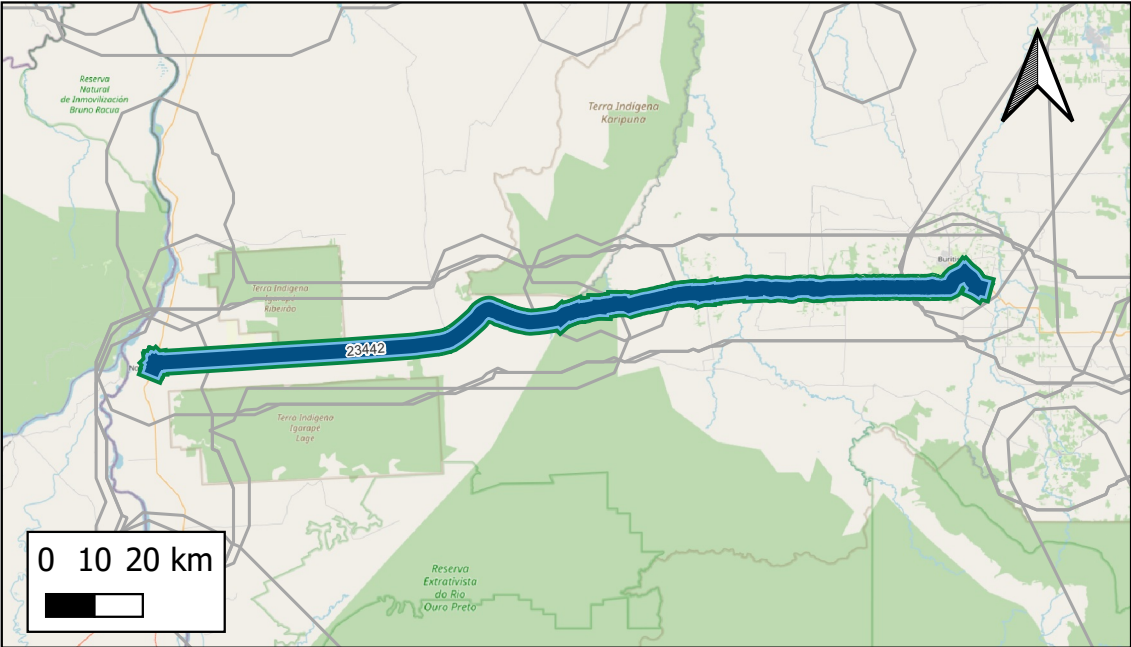
Detalhamento de Obras do Empreendimento (Limitado às 13 primeiras obras)
Quantidade total de obras cadastradas: 8

ID	Descrição	Grupo Serv	Tipo Serviço	Componente infra	Extensão(km)	Ano inicio	Duração	Status	Respondente
23401	Operação da BR-425/RO	Operação	Operação	Trecho Rodoviário	144	NULL	NULL	Contratado - em execução	INFRA S.A.
23403	Operação da BR-421/RO	Operação	Operação	Trecho Rodoviário	55	NULL	NULL	Contratado - em execução	INFRA S.A.
23402	Manutenção da BR-425/RO	Manutenção	Manutenção	Trecho Rodoviário	144	NULL	NULL	Contratado - em execução	INFRA S.A.
23404	Manutenção da BR-421/RO	Manutenção	Manutenção	Trecho Rodoviário	55	NULL	NULL	Contratado - em execução	INFRA S.A.
23504	Implantação de Ponte sobre o Rio das Araras	Manutenção	Manutenção	OAE Rodoviária	0	NULL	NULL	Em estudo	CPPOO
23405	Pontes na BR-425/RO	Implantação	Implantação	OAE Rodoviária		NULL	NULL	Contratado - em execução	CNT
23494	Implantação da Ponte em São Francisco do Guaporé	Implantação	Implantação	OAE Rodoviária		NULL	NULL	Em estudo	CNT
23502	Implantação da Ponte sobre o Rio Ribeirão	Implantação	Implantação	OAE Rodoviária	0	NULL	NULL	Em estudo	CPPOO

Notas: (i) Os dados empreendimentos e obras aqui apresentados são os que foram informados pelos respectivos respondentes. Células em branco indicam que o valor não foi informado. (ii)Todas as obras, com ou sem valores informados, tiveram seu valor global estimado durante a Modelagem Econômico-financeira adotando-se prazos e custos referenciais padronizados.

ID 1081 : BR-421/RO

Nome Padronizado: Manutenção e Operação da BR-421/RO



- Obras Pontuais
- Ampliação
 - Estudo/Projeto
 - Implantação
 - Manutenção
 - Operação
- Obras Lineares
- Ampliação
 - Estudo/Projeto
 - Implantação
 - Manutenção
 - Operação
- Empreendimentos

Respondente Empreendimento: INFRA S.A.
Responsável Execução: DNIT
Responsável Gestão:

Infraestrutura principal: BR-421/RO

Status Avaliado: Contratado - em execução

Ano declarado de início das obras: 0;
Ano de conclusão (última obra): 0
Duração total avaliada: 0 anos.

Grupo Serv	Tipo Serviço	Componente infra	Qtd Obras	Extensão (KM)
Implantação	Implantação	Trecho Rodoviário	1	183
Manutenção	Manutenção	Trecho Rodoviário	1	183
Operação	Operação	Trecho Rodoviário	1	183

Valor global declarado: R\$0, sendo R\$0 de CAPEX e R\$ 0 de OPEX.

Detalhamento de Obras do Empreendimento (Limitado às 13 primeiras obras)

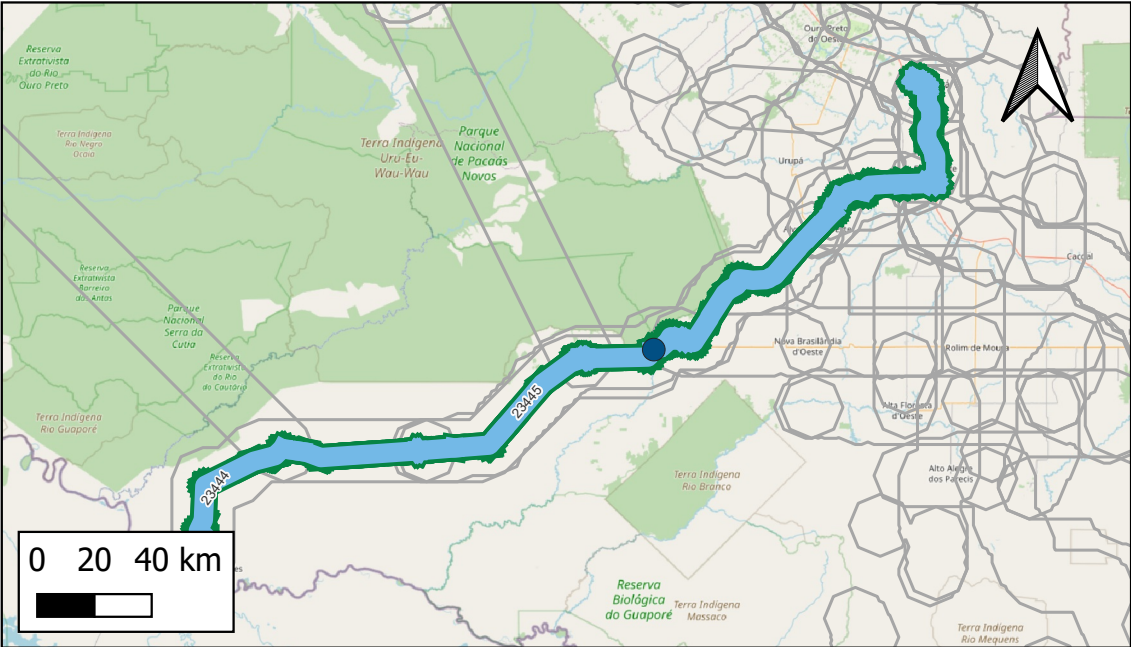
Quantidade total de obras cadastradas: 3

ID	Descrição	Grupo Serv	Tipo Serviço	Componente infra	Extensão(km)	Ano inicio	Duração	Status	Respondente
23440	Operação da BR-421/RO	Operação	Operação	Trecho Rodoviário	183	NULL	NULL	Contratado - em execução	INFRA S.A.
23441	Manutenção da BR-421/RO	Manutenção	Manutenção	Trecho Rodoviário	183	NULL	NULL	Contratado - em execução	INFRA S.A.
23442	Implantação da BR-421/RO	Implantação	Implantação	Trecho Rodoviário	183	NULL	NULL	Em estudo	INFRA S.A.

Notas: (i) Os dados empreendimentos e obras aqui apresentados são os que foram informados pelos respectivos respondentes. Células em branco indicam que o valor não foi informado. (ii)Todas as obras, com ou sem valores informados, tiveram seu valor global estimado durante a Modelagem Econômico-financeira adotando-se prazos e custos referenciais padronizados.

ID 1082 : BR-429/RO

Nome Padronizado: Manutenção e Operação da BR-429/RO



- Obras Pontuais
- Ampliação
 - Estudo/Projeto
 - Implantação
 - Manutenção
 - Operação
- Obras Lineares
- Ampliação
 - Estudo/Projeto
 - Implantação
 - Manutenção
 - Operação
- Empreendimentos

Respondente Empreendimento: INFRA S.A.
Responsável Execução: DNIT
Responsável Gestão:

Infraestrutura principal: BR-429/RO

Status Avaliado: Contratado - em execução

Ano declarado de início das obras: 0;
Ano de conclusão (última obra): 0
Duração total avaliada: 0 anos.

Grupo Serv	Tipo Serviço	Componente infra	Qtd Obras	Extensão (KM)
Implantação	Implantação	OAE Rodoviária	1	
Manutenção	Manutenção	Trecho Rodoviário	1	408
Operação	Operação	Trecho Rodoviário	1	408

Valor global declarado: R\$0, sendo R\$0 de CAPEX e R\$ 0 de OPEX.

Detalhamento de Obras do Empreendimento (Limitado às 13 primeiras obras)

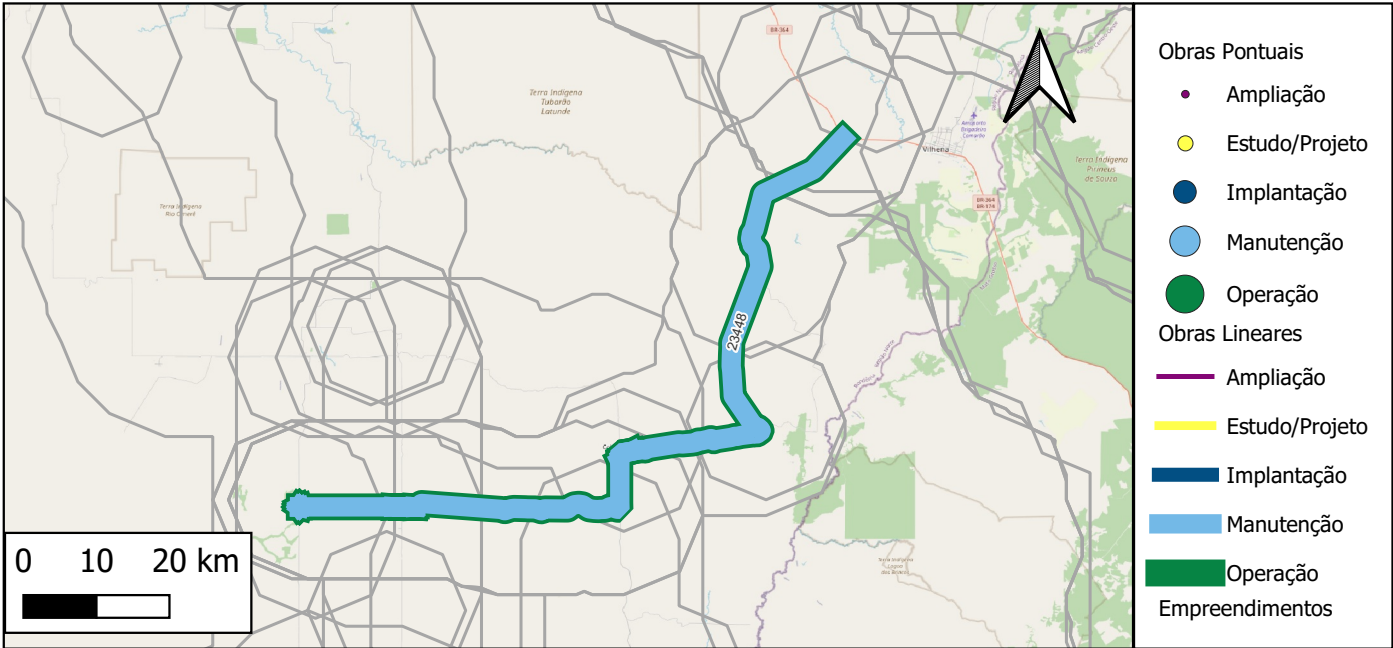
Quantidade total de obras cadastradas: 3

ID	Descrição	Grupo Serv	Tipo Serviço	Componente infra	Extensão(km)	Ano inicio	Duração	Status	Respondente
23445	Operação da BR-429/RO	Operação	Operação	Trecho Rodoviário	408	NULL	NULL	Contratado - em execução	INFRA S.A.
23444	Manutenção da BR-429/RO	Manutenção	Manutenção	Trecho Rodoviário	408	NULL	NULL	Contratado - em execução	INFRA S.A.
23457	Implantação da Ponte em São Miguel do Guaporé	Implantação	Implantação	OAE Rodoviária		NULL	NULL	Em estudo	CNT

Notas: (i) Os dados empreendimentos e obras aqui apresentados são os que foram informados pelos respectivos respondentes. Células em branco indicam que o valor não foi informado. (ii)Todas as obras, com ou sem valores informados, tiveram seu valor global estimado durante a Modelagem Econômico-financeira adotando-se prazos e custos referenciais padronizados.

ID 1083 : BR-435/RO

Nome Padronizado: Manutenção e Operação da BR-435/RO



Respondente Empreendimento: INFRA S.A.
Responsável Execução: DNIT
Responsável Gestão:

Infraestrutura principal: BR-435/RO

Status Avaliado: Contratado - em execução

Ano declarado de início das obras: 0;
Ano de conclusão (última obra): 0
Duração total avaliada: 0 anos.

Grupo Serv	Tipo Serviço	Componente infra	Qtd Obras	Extensão (KM)
Manutenção	Manutenção	Trecho Rodoviário	1	129
Operação	Operação	Trecho Rodoviário	1	129

Valor global declarado: R\$0, sendo R\$0 de CAPEX e R\$ 0 de OPEX.

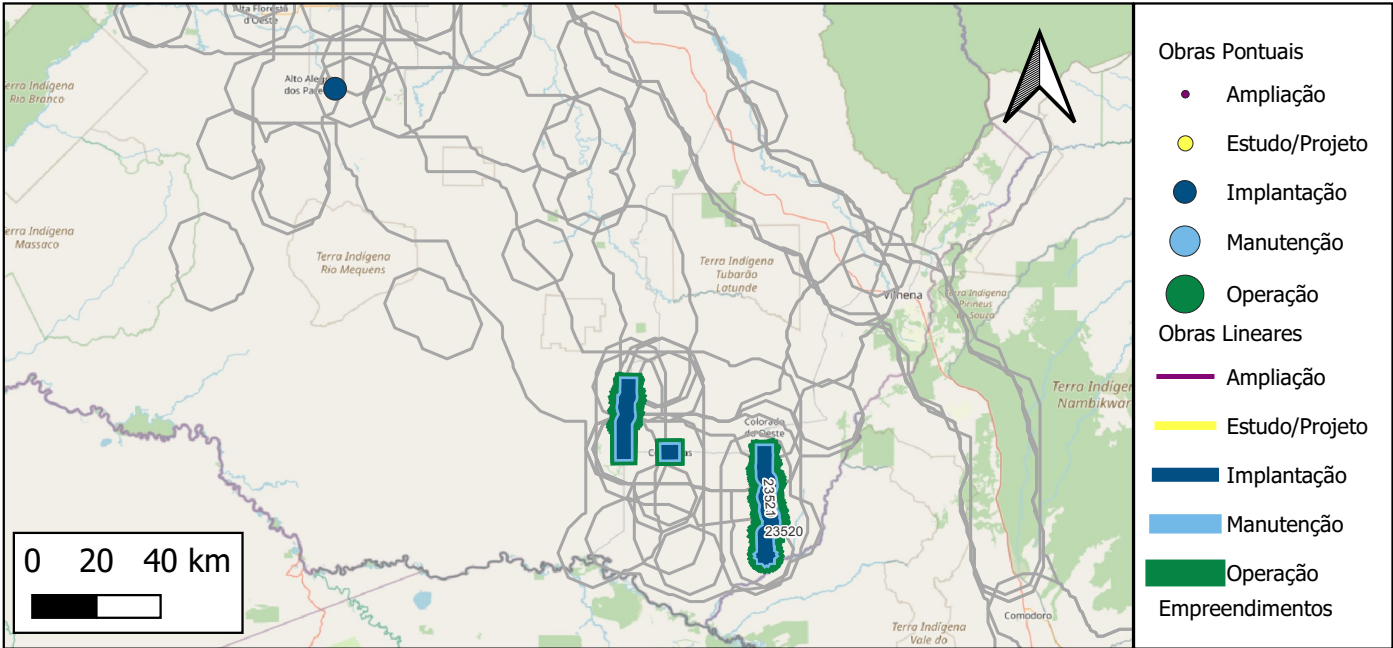
Detalhamento de Obras do Empreendimento (Limitado às 13 primeiras obras)

Quantidade total de obras cadastradas: 2

ID	Descrição	Grupo Serv	Tipo Serviço	Componente infra	Extensão(km)	Ano inicio	Duração	Status	Respondente
23448	Operação da BR-435/RO	Operação	Operação	Trecho Rodoviário	129	NULL	NULL	Contratado - em execução	INFRA S.A.
23447	Manutenção da BR-435/RO	Manutenção	Manutenção	Trecho Rodoviário	129	NULL	NULL	Contratado - em execução	INFRA S.A.

ID 1084 : RO-370

Nome Padronizado: Implantação, Manutenção e Operação da RO-370



Respondente Empreendimento: CPPO

Responsável Execução: Estado de RO

Responsável Gestão:

Infraestrutura principal: RO-370

Status Avaliado: Em estudo

Ano declarado de início das obras: 0;

Ano de conclusão (última obra): 0

Duração total avaliada: 0 anos.

Grupo Serv	Tipo Serviço	Componente infra	Qtd Obras	Extensão (KM)
Implantação	Implantação	OAE Rodoviária	1	
Implantação	Implantação	Trecho Rodoviário	1	58
Manutenção	Manutenção	Trecho Rodoviário	1	58
Operação	Operação	Trecho Rodoviário	1	58

Valor global declarado: R\$0, sendo R\$0 de CAPEX e R\$ 0 de OPEX.

Detalhamento de Obras do Empreendimento (Limitado às 13 primeiras obras)

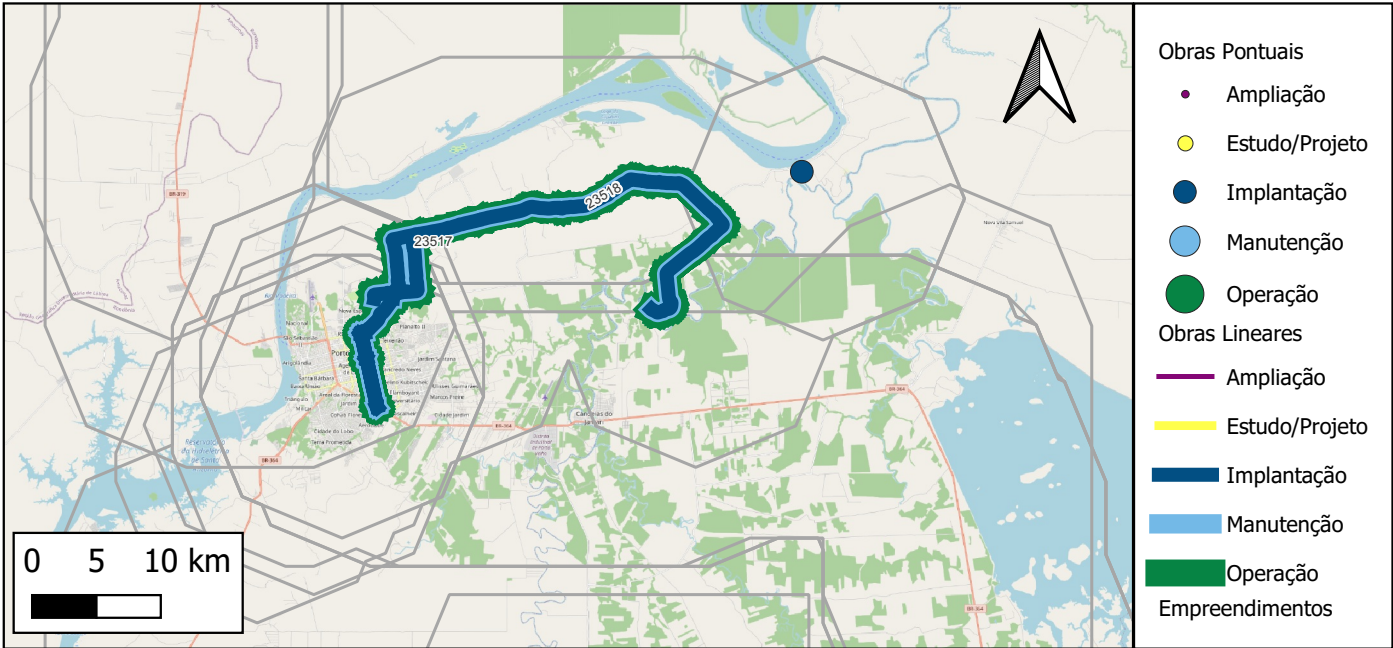
Quantidade total de obras cadastradas: 4

ID	Descrição	Grupo Serv	Tipo Serviço	Componente infra	Extensão(km)	Ano inicio	Duração	Status	Respondente
23520	Operação da RO-370	Operação	Operação	Trecho Rodoviário	58	NULL	NULL	Em estudo	CPPOO
23519	Manutenção da RO-370	Manutenção	Manutenção	Trecho Rodoviário	58	NULL	NULL	Em estudo	CPPOO
23476	Implantação da Ponte de Madeira sobre o Igarapé Rio Branco	Implantação	Implantação	OAE Rodoviária		NULL	NULL	Em estudo	CPPOO
23521	Pavimentação da RO-370	Implantação	Implantação	Trecho Rodoviário	58	NULL	NULL	Em estudo	CPPOO

Notas: (i) Os dados empreendimentos e obras aqui apresentados são os que foram informados pelos respectivos respondentes. Células em branco indicam que o valor não foi informado. (ii)Todas as obras, com ou sem valores informados, tiveram seu valor global estimado durante a Modelagem Econômico-financeira adotando-se prazos e custos referenciais padronizados.

ID 1085 : RO-005

Nome Padronizado: Implantação, Manutenção e Operação da RO-005



Respondente Empreendimento: CPPO
Responsável Execução: Estado de RO
Responsável Gestão:

Infraestrutura principal: RO-005

Status Avaliado: Em estudo

Ano declarado de início das obras: 0;
Ano de conclusão (última obra): 0
Duração total avaliada: 0 anos.

Grupo Serv	Tipo Serviço	Componente infra	Qtd Obras	Extensão (KM)
Implantação	Implantação	OAE Rodoviária	1	
Implantação	Implantação	Trecho Rodoviário	1	67
Manutenção	Manutenção	Trecho Rodoviário	1	67
Operação	Operação	Trecho Rodoviário	1	67

Valor global declarado: R\$0, sendo R\$0 de CAPEX e R\$ 0 de OPEX.

Detalhamento de Obras do Empreendimento (Limitado às 13 primeiras obras)

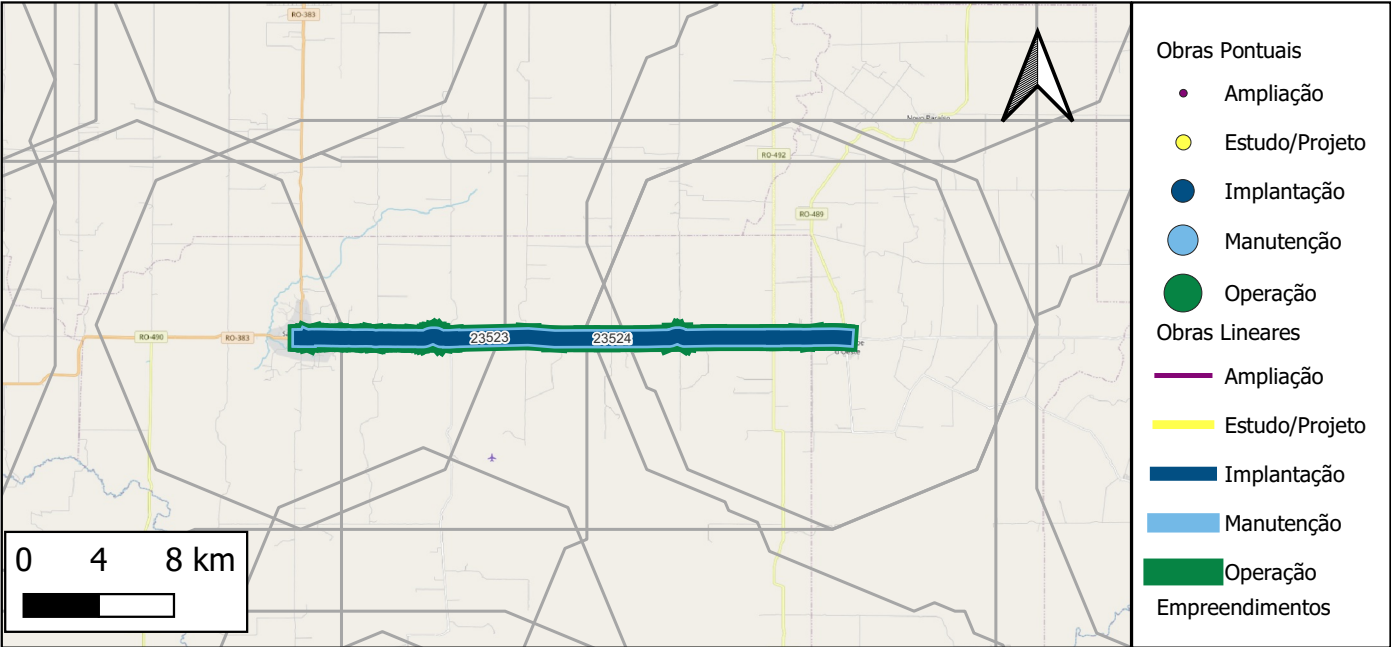
Quantidade total de obras cadastradas: 4

ID	Descrição	Grupo Serv	Tipo Serviço	Componente infra	Extensão(km)	Ano inicio	Duração	Status	Respondente
23517	Operação da RO-005	Operação	Operação	Trecho Rodoviário	67	NULL	NULL	Em estudo	CPPOO
23516	Manutenção da RO-005	Manutenção	Manutenção	Trecho Rodoviário	67	NULL	NULL	Em estudo	CPPOO
23503	Implantação de Ponte sobre o Rio da Vala	Implantação	Implantação	OAE Rodoviária		NULL	NULL	Em estudo	CPPOO
23518	Pavimentação da RO-005	Implantação	Implantação	Trecho Rodoviário	67	NULL	NULL	Em estudo	CPPOO

Notas: (i) Os dados empreendimentos e obras aqui apresentados são os que foram informados pelos respectivos respondentes. Células em branco indicam que o valor não foi informado. (ii)Todas as obras, com ou sem valores informados, tiveram seu valor global estimado durante a Modelagem Econômico-financeira adotando-se prazos e custos referenciais padronizados.

ID 1086 : RO-491

Nome Padronizado: Implantação, Manutenção e Operação da RO-491



Respondente Empreendimento: CPPO
Responsável Execução: Estado de RO
Responsável Gestão:

Infraestrutura principal: RO-491

Status Avaliado: Em estudo

Ano declarado de início das obras: 0;
Ano de conclusão (última obra): 0
Duração total avaliada: 0 anos.

Grupo Serv	Tipo Serviço	Componente infra	Qtd Obras	Extensão (KM)
Implantação	Implantação	Trecho Rodoviário	1	29
Manutenção	Manutenção	Trecho Rodoviário	1	29
Operação	Operação	Trecho Rodoviário	1	29

Valor global declarado: R\$0, sendo R\$0 de CAPEX e R\$ 0 de OPEX.

Detalhamento de Obras do Empreendimento (Limitado às 13 primeiras obras)

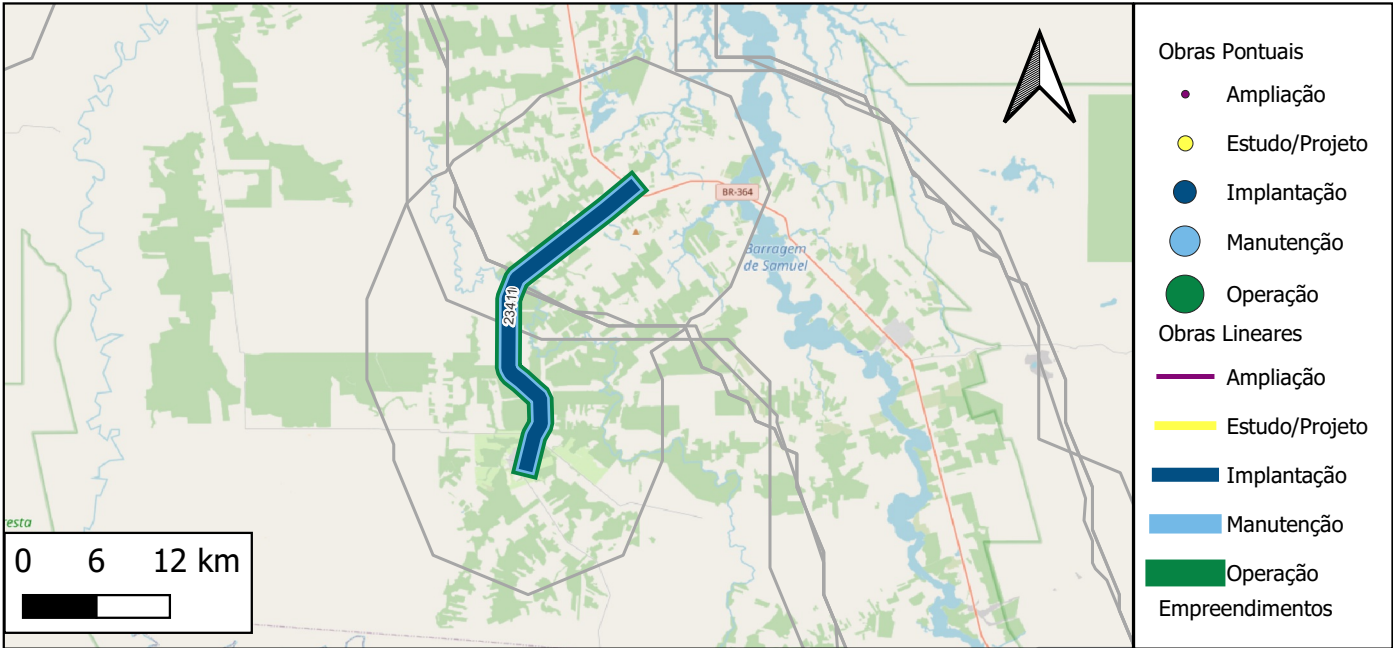
Quantidade total de obras cadastradas: 3

ID	Descrição	Grupo Serv	Tipo Serviço	Componente infra	Extensão(km)	Ano inicio	Duração	Status	Respondente
23523	Operação da RO-491	Operação	Operação	Trecho Rodoviário	29	NULL	NULL	Em estudo	CPPOO
23522	Manutenção da RO-491	Manutenção	Manutenção	Trecho Rodoviário	29	NULL	NULL	Em estudo	CPPOO
23524	Pavimentação da RO-491	Implantação	Implantação	Trecho Rodoviário	29	NULL	NULL	Em estudo	CPPOO

Notas: (i) Os dados empreendimentos e obras aqui apresentados são os que foram informados pelos respectivos respondentes. Células em branco indicam que o valor não foi informado. (ii)Todas as obras, com ou sem valores informados, tiveram seu valor global estimado durante a Modelagem Econômico-financeira adotando-se prazos e custos referenciais padronizados.

ID 1087 : Estrada Vicinal de Candeias

Nome Padronizado: Implantação, Manutenção da Estrada Vicinal de Candeias



Respondente Empreendimento: CPPO
Responsável Execução: Estado de RO
Responsável Gestão:

Infraestrutura principal: Estrada Vicinal de Candeias

Status Avaliado: Em estudo

Ano declarado de início das obras: 0;
Ano de conclusão (última obra): 0
Duração total avaliada: 0 anos.

Grupo Serv	Tipo Serviço	Componente infra	Qtd Obras	Extensão (KM)
Implantação	Implantação	Trecho Rodoviário	1	29
Manutenção	Manutenção	Trecho Rodoviário	1	29
Operação	Operação	Trecho Rodoviário	1	29

Valor global declarado: R\$0, sendo R\$0 de CAPEX e R\$ 0 de OPEX.

Detalhamento de Obras do Empreendimento (Limitado às 13 primeiras obras)

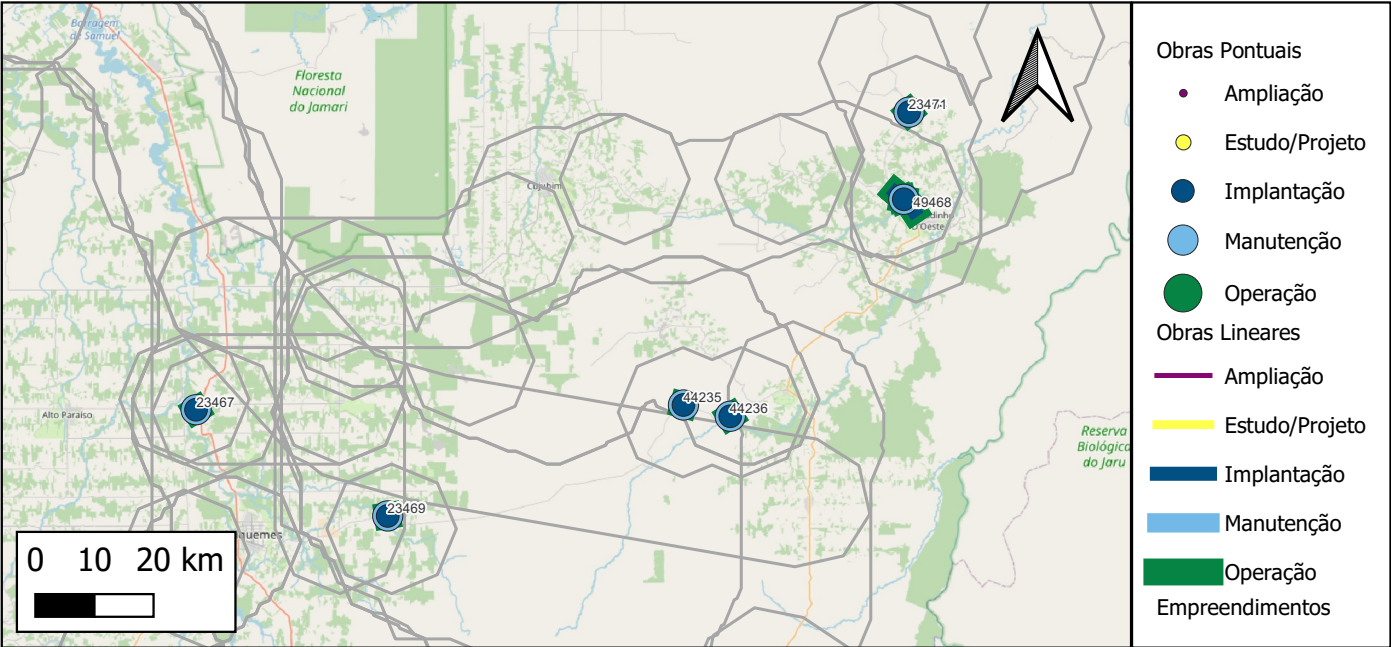
Quantidade total de obras cadastradas: 3

ID	Descrição	Grupo Serv	Tipo Serviço	Componente infra	Extensão(km)	Ano inicio	Duração	Status	Respondente
23410	Operação da Estrada Vicinal de Candeias	Operação	Operação	Trecho Rodoviário	29	NULL	NULL	Em estudo	CPPOO
23409	Manutenção da Estrada Vicinal de Candeias	Manutenção	Manutenção	Trecho Rodoviário	29	NULL	NULL	Em estudo	CPPOO
23411	Implantação da Estrada Vicinal de Candeias	Implantação	Implantação	Trecho Rodoviário	29	NULL	NULL	Em estudo	CPPOO

Notas: (i) Os dados empreendimentos e obras aqui apresentados são os que foram informados pelos respectivos respondentes. Células em branco indicam que o valor não foi informado. (ii)Todas as obras, com ou sem valores informados, tiveram seu valor global estimado durante a Modelagem Econômico-financeira adotando-se prazos e custos referenciais padronizados.

ID 1088 : Pontes da Microregião de Ariquemes

Nome Padronizado: Implantação, Manutenção de Pontes da Microregião de Ariquemes



Respondente Empreendimento: CPPO

Responsável Execução: Estado de RO

Responsável Gestão:

Infraestrutura principal: Pontes da Microregião de Ariquemes

Status Avaliado: Em estudo

Ano declarado de início das obras: 0;

Ano de conclusão (última obra): 0

Duração total avaliada: 0 anos.

Grupo Serv	Tipo Serviço	Componente infra	Qtd Obras	Extensão (KM)
Implantação	Implantação	OAE Rodoviária	6	5
Manutenção	Manutenção	OAE Rodoviária	6	0
Operação	Operação	Trecho Rodoviário	1	5

Valor global declarado: R\$0, sendo R\$0 de CAPEX e R\$ 0 de OPEX.

Detalhamento de Obras do Empreendimento (Limitado às 13 primeiras obras)

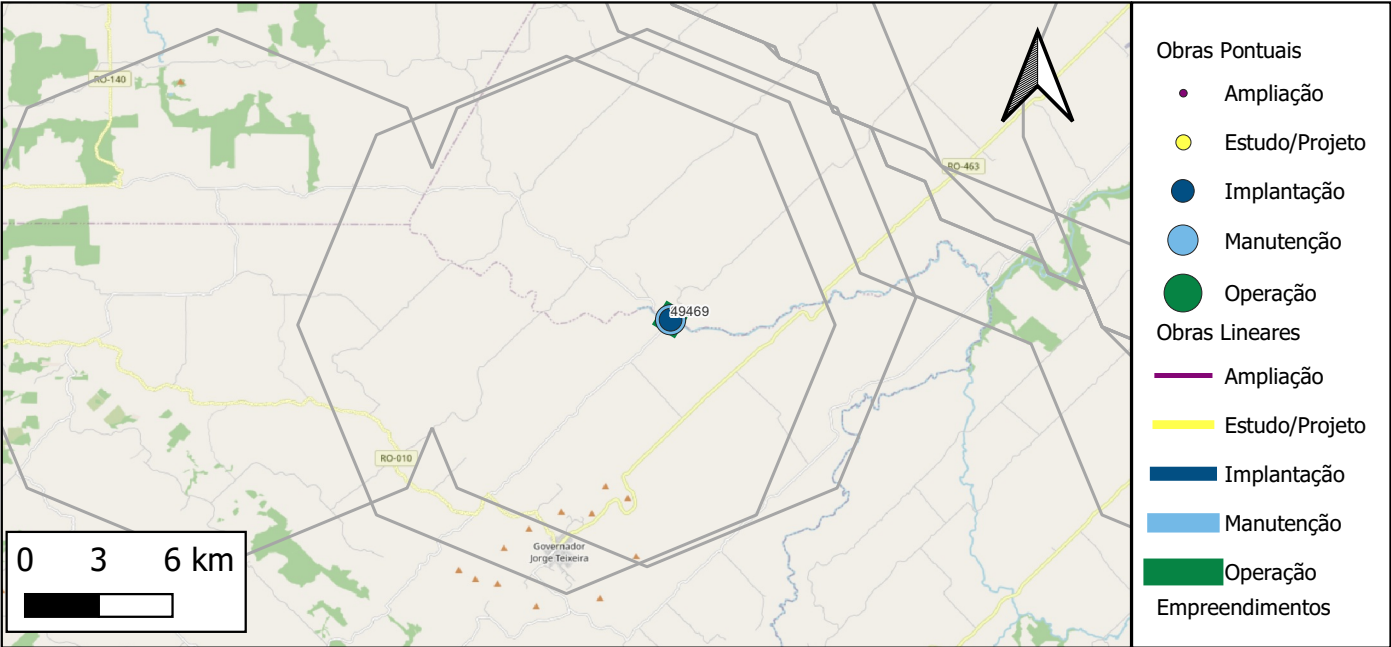
Quantidade total de obras cadastradas: 13

ID	Descrição	Grupo Serv	Tipo Serviço	Componente infra	Extensão(km)	Ano inicio	Duração	Status	Respondente
49468	Operação - Pontes da Microregião de Ariquemes	Operação	Operação	Trecho Rodoviário	5	NULL	NULL	Em estudo	INFRA S.A.
23469	Manutenção da Ponte sobre o Rio Anta	Manutenção	Manutenção	OAE Rodoviária	0	NULL	NULL	Em estudo	CPPOO
23471	Manutenção da Ponte sobre o Rio Azul	Manutenção	Manutenção	OAE Rodoviária	0	NULL	NULL	Em estudo	CPPOO
23474	Manutenção da Ponte sobre o Rio Jamari	Manutenção	Manutenção	OAE Rodoviária		NULL	NULL	Em estudo	CPPOO
23475	Manutenção da Ponte sobre o Rio Belém	Manutenção	Manutenção	OAE Rodoviária		NULL	NULL	Em estudo	CPPOO
44237	Manutenção da Ponte sobre o Rio Vermelho	Manutenção	Manutenção	OAE Rodoviária		NULL	NULL	Em estudo	CPPOO
44238	Manutenção da Ponte sobre o Rio Onça	Manutenção	Manutenção	OAE Rodoviária		NULL	NULL	Em estudo	CPPOO
23462	Implantação da Ponte sobre o Rio Anta	Implantação	Implantação	OAE Rodoviária	0	NULL	NULL	Em estudo	CPPOO
23464	Implantação da Ponte sobre o Rio Azul	Implantação	Implantação	OAE Rodoviária	0	NULL	NULL	Em estudo	CPPOO
23467	Implantação da Ponte sobre o Rio Jamari	Implantação	Implantação	OAE Rodoviária	0	NULL	NULL	Em estudo	CPPOO
23468	Implantação da Ponte sobre o Rio Belém	Implantação	Implantação	OAE Rodoviária	4	NULL	NULL	Em estudo	CPPOO
44235	Implantação da Ponte sobre o Rio Vermelho	Implantação	Implantação	OAE Rodoviária	0	NULL	NULL	Em estudo	CPPOO
44236	Implantação da Ponte sobre o Rio Onça	Implantação	Implantação	OAE Rodoviária	0	NULL	NULL	Em estudo	CPPOO

Notas: (i) Os dados empreendimentos e obras aqui apresentados são os que foram informados pelos respectivos respondentes. Células em branco indicam que o valor não foi informado. (ii)Todas as obras, com ou sem valores informados, tiveram seu valor global estimado durante a Modelagem Econômico-financeira adotando-se prazos e custos referenciais padronizados.

ID 1090 : Pontes da Microregião de Ji-Paraná

Nome Padronizado: Implantação, Manutenção Pontes da Microregião de Ji-Paraná



Respondente Empreendimento: CPPO

Responsável Execução: Estado de RO

Responsável Gestão:

Infraestrutura principal: Pontes da Microregião de Ji-Paraná

Status Avaliado: Em estudo

Ano declarado de início das obras: 0;

Ano de conclusão (última obra): 0

Duração total avaliada: 0 anos.

Grupo Serv	Tipo Serviço	Componente infra	Qtd Obras	Extensão (KM)
Implantação	Implantação	OAE Rodoviária	1	0
Manutenção	Manutenção	OAE Rodoviária	1	0
Operação	Operação	Trecho Rodoviário	1	0

Valor global declarado: R\$0, sendo R\$0 de CAPEX e R\$ 0 de OPEX.

Detalhamento de Obras do Empreendimento (Limitado às 13 primeiras obras)

Quantidade total de obras cadastradas: 3

ID	Descrição	Grupo Serv	Tipo Serviço	Componente infra	Extensão(km)	Ano inicio	Duração	Status	Respondente
49469	Operação - Pontes da Microregião de Ji-Paraná	Operação	Operação	Trecho Rodoviário	0	NULL	NULL	Em estudo	INFRA S.A.
23501	Manutenção da Ponte de Madeira sobre o Rio Ubirajara	Manutenção	Manutenção	OAE Rodoviária	0	NULL	NULL	Em estudo	CPPOO
23499	Implantação da Ponte de Madeira sobre o Rio Ubirajara	Implantação	Implantação	OAE Rodoviária	0	NULL	NULL	Em estudo	CPPOO

Notas: (i) Os dados empreendimentos e obras aqui apresentados são os que foram informados pelos respectivos respondentes. Células em branco indicam que o valor não foi informado. (ii)Todas as obras, com ou sem valores informados, tiveram seu valor global estimado durante a Modelagem Econômico-financeira adotando-se prazos e custos referenciais padronizados.