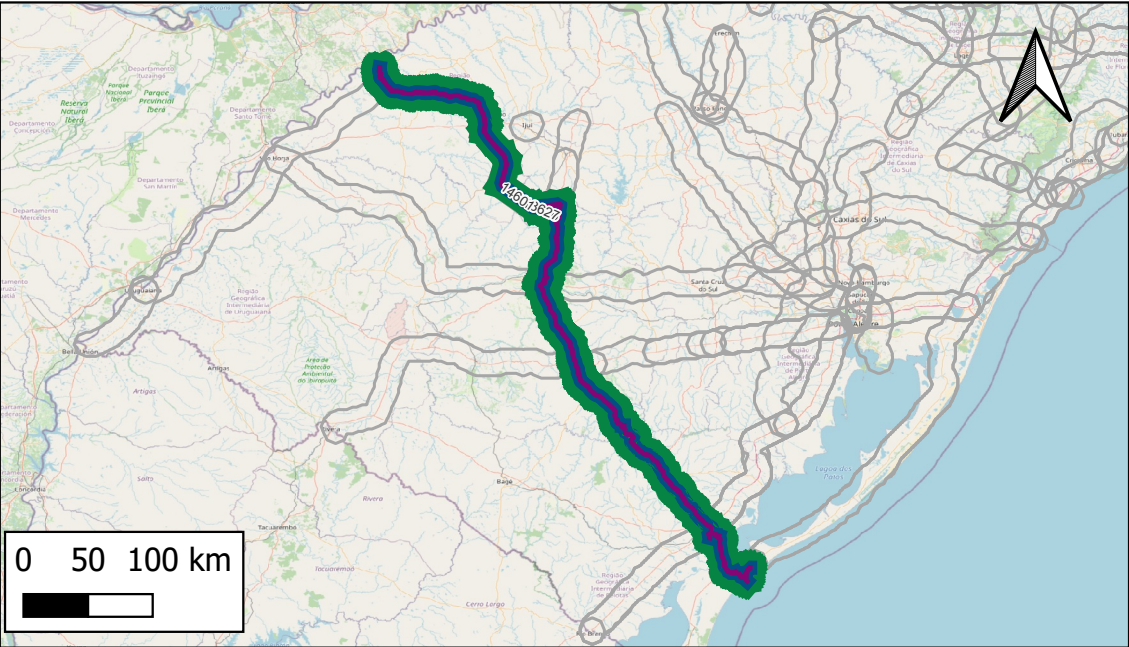


ID 294 : BR-392/RS (Rio Grande - Pelotas e Santa Maria - Santo Angelo)

Nome Padronizado: Implantação e Ampliação do Trecho Rodoviário Rio Grande - Pelotas e Santa Maria - Santo Angelo da BR-392/RS



- Obras Pontuais
- Ampliação
 - Estudo/Projeto
 - Implantação
 - Manutenção
 - Operação
- Obras Lineares
- Ampliação
 - Estudo/Projeto
 - Implantação
 - Manutenção
 - Operação
- Empreendimentos

Respondente Empreendimento: PPA 2016-2019-PNL 2035
Responsável Execução: Planilha MINFRA
Responsável Gestão: Planilha MINFRA

Infraestrutura principal: BR-392/RS

Status Avaliado: Em estudo

Ano declarado de início das obras: 0;
Ano de conclusão (última obra): 0
Duração total avaliada: 0 anos.

Grupo Serv	Tipo Serviço	Componente infra	Qtd Obras	Extensão (KM)
Ampliação	Ampliação	Trecho Rodoviário	1	699
Implantação	Implantação	Trecho Rodoviário	1	699
Operação	Operação de concessão	Trecho Rodoviário	1	699

Valor global declarado: R\$282.923.870, sendo R\$282.923.870 de CAPEX e R\$ 0 de OPEX.

Detalhamento de Obras do Empreendimento (Limitado às 13 primeiras obras)

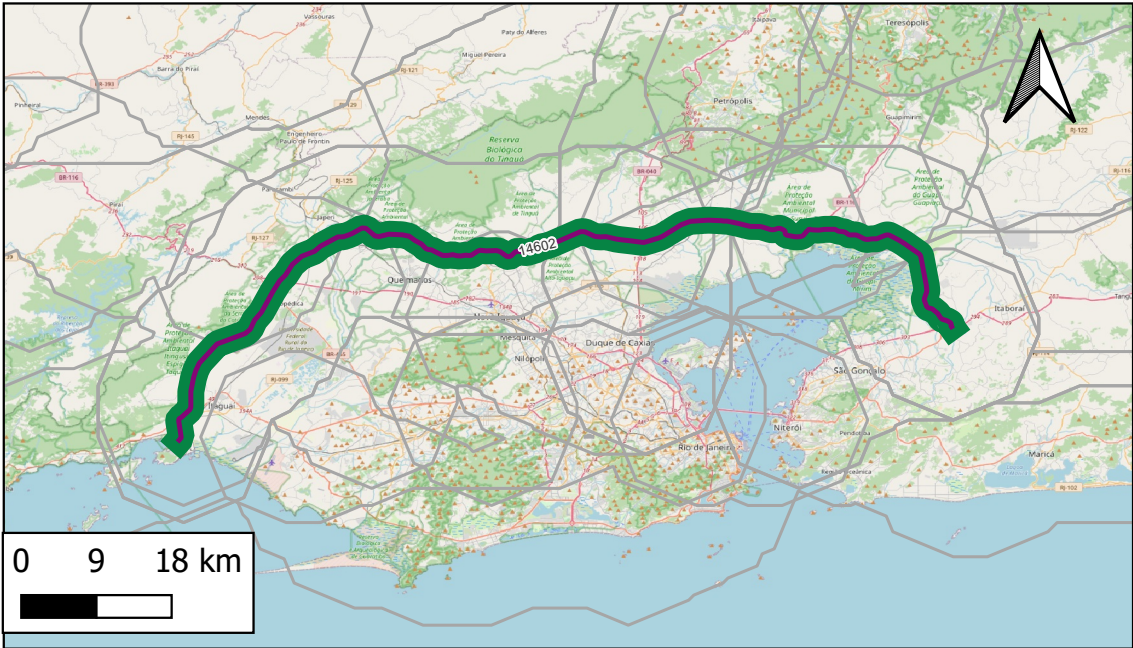
Quantidade total de obras cadastradas: 3

ID	Descrição	Grupo Serv	Tipo Serviço	Componente infra	Extensão(km)	Ano inicio	Duração	Status	Respondente
14601	Operação da BR-392/RS	Operação	Operação de concessão	Trecho Rodoviário	699	NULL	NULL	Em estudo	EPL
13627	BR-392/RS: Construção de Trecho Rodoviário - Santa Maria - Santo Ângelo - na BR-392/RS [14YB]	Implantação	Implantação	Trecho Rodoviário	699	NULL	NULL	Em estudo	PPA 2016-2019
13626	BR-392/RS: Adequação de Trecho Rodoviário - Rio Grande - Pelotas - na BR-392/RS [1214] Duplica	Ampliação	Ampliação	Trecho Rodoviário	699	NULL	NULL	Em estudo	PPA 2016-2019

Notas: (i) Os dados empreendimentos e obras aqui apresentados são os que foram informados pelos respectivos respondentes. Células em branco indicam que o valor não foi informado. (ii) Todas as obras, com ou sem valores informados, tiveram seu valor global estimado durante a Modelagem Econômico-financeira adotando-se prazos e custos referenciais padronizados.

ID 295 : BR-493/RJ (Contorno da Baía de Guanabara)

Nome Padronizado: Implantação do Contorno da Baía de Guanabara na BR-493/RJ



- Obras Pontuais
- Ampliação
 - Estudo/Projeto
 - Implantação
 - Manutenção
 - Operação
- Obras Lineares
- Ampliação
 - Estudo/Projeto
 - Implantação
 - Manutenção
 - Operação Empreendimentos

Respondente Empreendimento: PPA 2016-2019 - PROBRASIL - PNL 2035
Responsável Execução: Planilha MINFRA
Responsável Gestão: Planilha MINFRA

Infraestrutura principal: BR-493

Status Avaliado: Em estudo

Ano declarado de início das obras: 0;
Ano de conclusão (última obra): 0
Duração total avaliada: 0 anos.

Grupo Serv	Tipo Serviço	Componente infra	Qtd Obras	Extensão (KM)
Ampliação	Ampliação	Trecho Rodoviário	1	122
Operação	Operação de concessão	Trecho Rodoviário	1	122

Valor global declarado: R\$112.884.744, sendo R\$112.884.744 de CAPEX e R\$ 0 de OPEX.

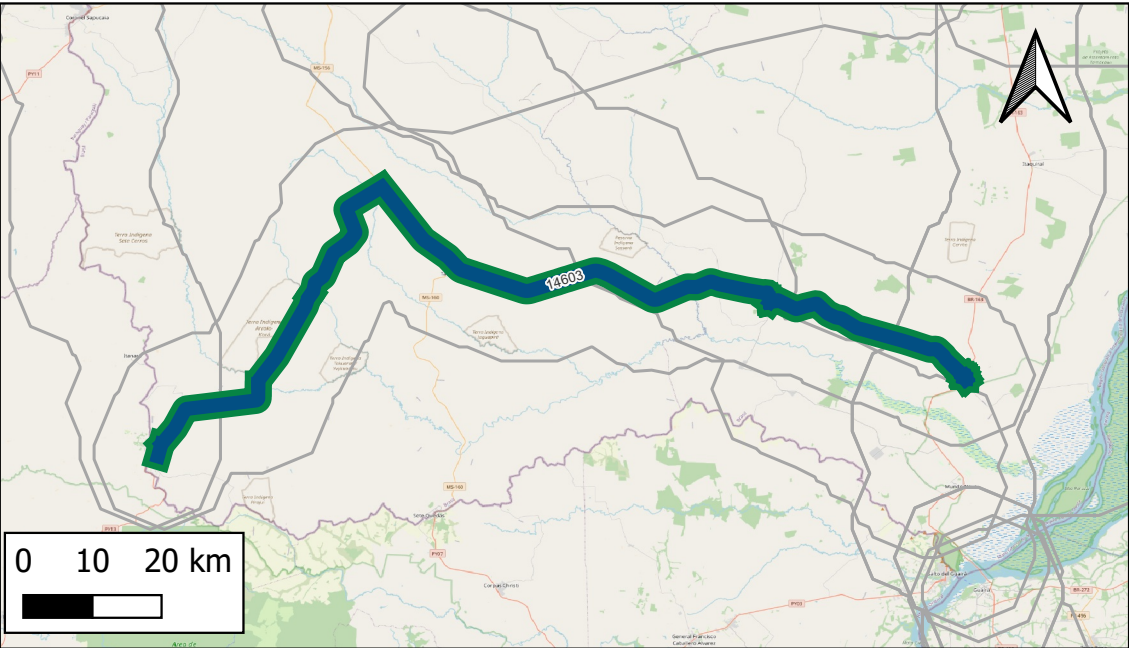
Detalhamento de Obras do Empreendimento (Limitado às 13 primeiras obras)

Quantidade total de obras cadastradas: 2

ID	Descrição	Grupo Serv	Tipo Serviço	Componente infra	Extensão(km)	Ano inicio	Duração	Status	Respondente
14602	Operação da BR-493	Operação	Operação de concessão	Trecho Rodoviário	122	NULL	NULL	Em estudo	EPL
13633	BR-493/RJ (Contorno da Baía de Guanabara)	Ampliação	Ampliação	Trecho Rodoviário	122	NULL	NULL	Em estudo	PPA 2016-2019

ID 296 : Projeto Sul Fronteita (Paranhos- Mundo Novo)

Nome Padronizado: Implantação de Trecho Rodoviário Paranhos- Mundo (Projeto Sul Fronteira)



- Obras Pontuais
- Ampliação
 - Estudo/Projeto
 - Implantação
 - Manutenção
 - Operação
- Obras Lineares
- Ampliação
 - Estudo/Projeto
 - Implantação
 - Manutenção
 - Operação
- Empreendimentos

Respondente Empreendimento: GOV MS - PNL 2035
Responsável Execução: Planilha MINFRA
Responsável Gestão: Planilha MINFRA

Infraestrutura principal: Paranhos- Mundo Novo

Status Avaliado: Em estudo

Ano declarado de início das obras: 0;
Ano de conclusão (última obra): 0
Duração total avaliada: 0 anos.

Grupo Serv	Tipo Serviço	Componente infra	Qtd Obras	Extensão (KM)
Implantação	Implantação	Trecho Rodoviário	1	160
Operação	Operação de concessão	Trecho Rodoviário	1	160

Valor global declarado: R\$445.000.000, sendo R\$445.000.000 de CAPEX e R\$ 0 de OPEX.

Detalhamento de Obras do Empreendimento (Limitado às 13 primeiras obras)

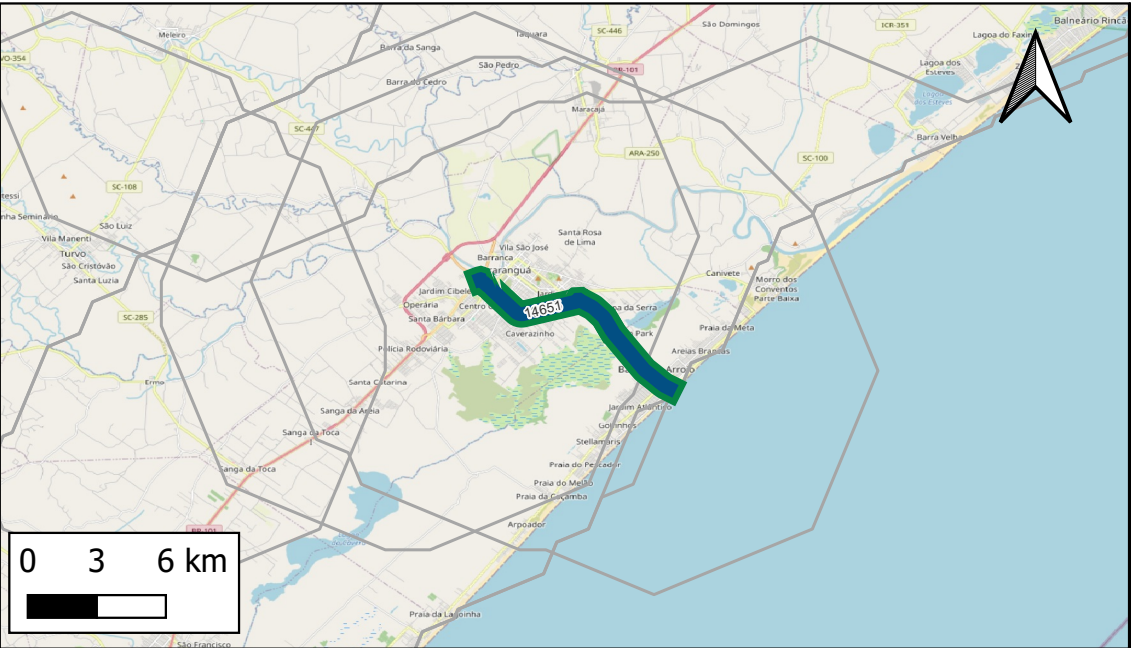
Quantidade total de obras cadastradas: 2

ID	Descrição	Grupo Serv	Tipo Serviço	Componente infra	Extensão(km)	Ano inicio	Duração	Status	Respondente
14603	Operação da Paranhos- Mundo Novo	Operação	Operação de concessão	Trecho Rodoviário	160	NULL	NULL	Em estudo	EPL
13634	Implantação e Pavimentação - Projeto Sul Fronteita do Município de Paranhos Até Mundo Novo -	Implantação	Implantação	Trecho Rodoviário	160	NULL	NULL	Em estudo	GOV MS - PNL

Notas: (i) Os dados empreendimentos e obras aqui apresentados são os que foram informados pelos respectivos respondentes. Células em branco indicam que o valor não foi informado. (ii)Todas as obras, com ou sem valores informados, tiveram seu valor global estimado durante a Modelagem Econômico-financeira adotando-se prazos e custos referenciais padronizados.

ID 297 : Ponte de Acesso e Pavimentação de Vias (Balneário de Ilhas no Município de Araranguá/SC)

Nome Padronizado: Implantação de Trecho Rodoviário no Balneário de Ilhas no Município de Araranguá/SC



- Obras Pontuais
- Ampliação
 - Estudo/Projeto
 - Implantação
 - Manutenção
 - Operação
- Obras Lineares
- Ampliação
 - Estudo/Projeto
 - Implantação
 - Manutenção
 - Operação
- Empreendimentos

Respondente Empreendimento: MTur/IPHAN-PNL 2035
Responsável Execução: Planilha MINFRA
Responsável Gestão: Planilha MINFRA

Infraestrutura principal: Balneário de Ilhas no Município de Araranguá/SC

Status Avaliado: Em estudo

Ano declarado de início das obras: 0;
Ano de conclusão (última obra): 0
Duração total avaliada: 0 anos.

Grupo Serv	Tipo Serviço	Componente infra	Qtd Obras	Extensão (KM)
Implantação	Implantação	Trecho Rodoviário	1	11
Operação	Operação de concessão	Trecho Rodoviário	1	11

Valor global declarado: R\$1.848.015, sendo R\$1.848.015 de CAPEX e R\$ 0 de OPEX.

Detalhamento de Obras do Empreendimento (Limitado às 13 primeiras obras)

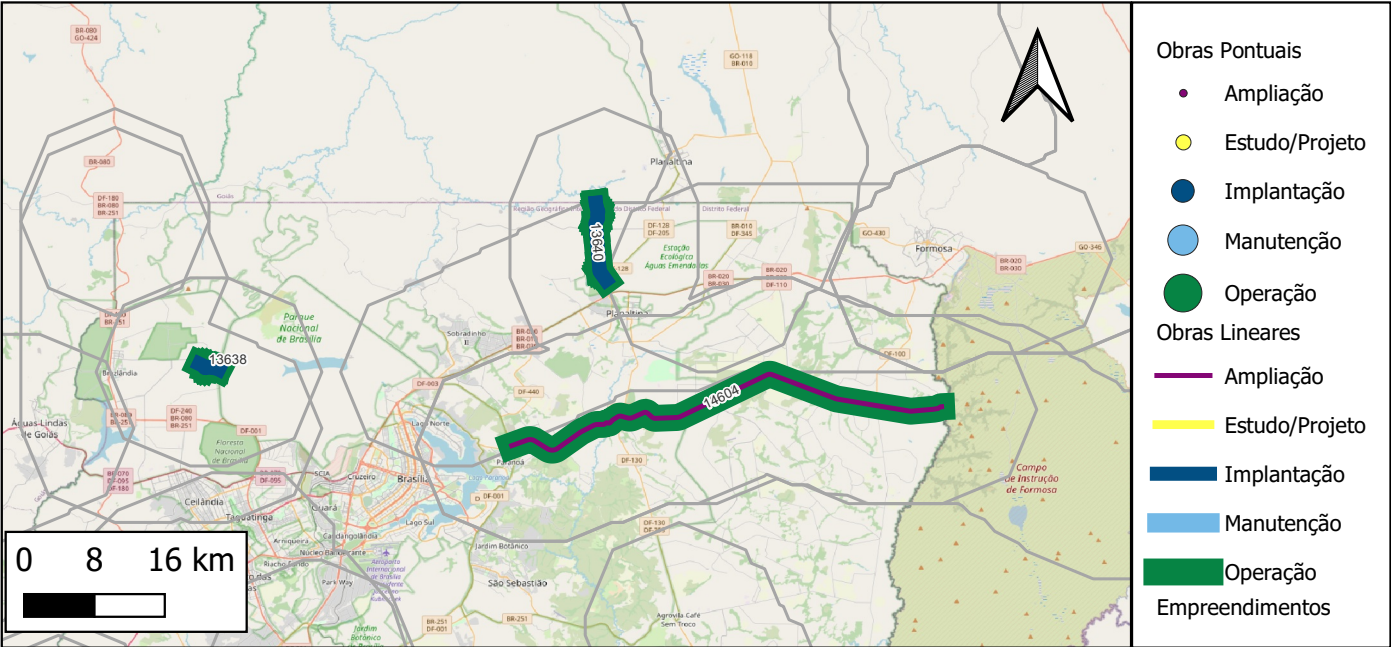
Quantidade total de obras cadastradas: 2

ID	Descrição	Grupo Serv	Tipo Serviço	Componente infra	Extensão(km)	Ano inicio	Duração	Status	Respondente
14651	Operação da Balneário de Ilhas no Município de Araranguá/SC	Operação	Operação de concessão	Trecho Rodoviário	11	NULL	NULL	Em estudo	EPL
13635	Construção de Ponte de Acesso e Pavimentação de Vias no Balneário de Ilhas no Município de Araranguá/SC	Implantação	Implantação	Trecho Rodoviário	11	NULL	NULL	Em estudo	MTur/IPHAN-P

Notas: (i) Os dados empreendimentos e obras aqui apresentados são os que foram informados pelos respectivos respondentes. Células em branco indicam que o valor não foi informado. (ii)Todas as obras, com ou sem valores informados, tiveram seu valor global estimado durante a Modelagem Econômico-financeira adotando-se prazos e custos referenciais padronizados.

ID 298 : Rodovias do Distrito Federal

Nome Padronizado: Implantação, Ampliação e Ampliação de Trechos Rodoviários de Rodovias do Distrito Federal



Respondente Empreendimento: GOV DF-PNL 2035
Responsável Execução: Planilha MINFRA
Responsável Gestão: Planilha MINFRA

Infraestrutura principal: Diversas Rodovias

Status Avaliado: Em estudo

Ano declarado de início das obras: 0;
Ano de conclusão (última obra): 0
Duração total avaliada: 0 anos.

Grupo Serv	Tipo Serviço	Componente infra	Qtd Obras	Extensão (KM)
Ampliação	Ampliação	Trecho Rodoviário	1	53
Implantação	Implantação	Trecho Rodoviário	3	24
Operação	Operação de concessão	Trecho Rodoviário	1	65

Valor global declarado: R\$106.384.600, sendo R\$106.384.600 de CAPEX e R\$ 0 de OPEX.

Detalhamento de Obras do Empreendimento (Limitado às 13 primeiras obras)

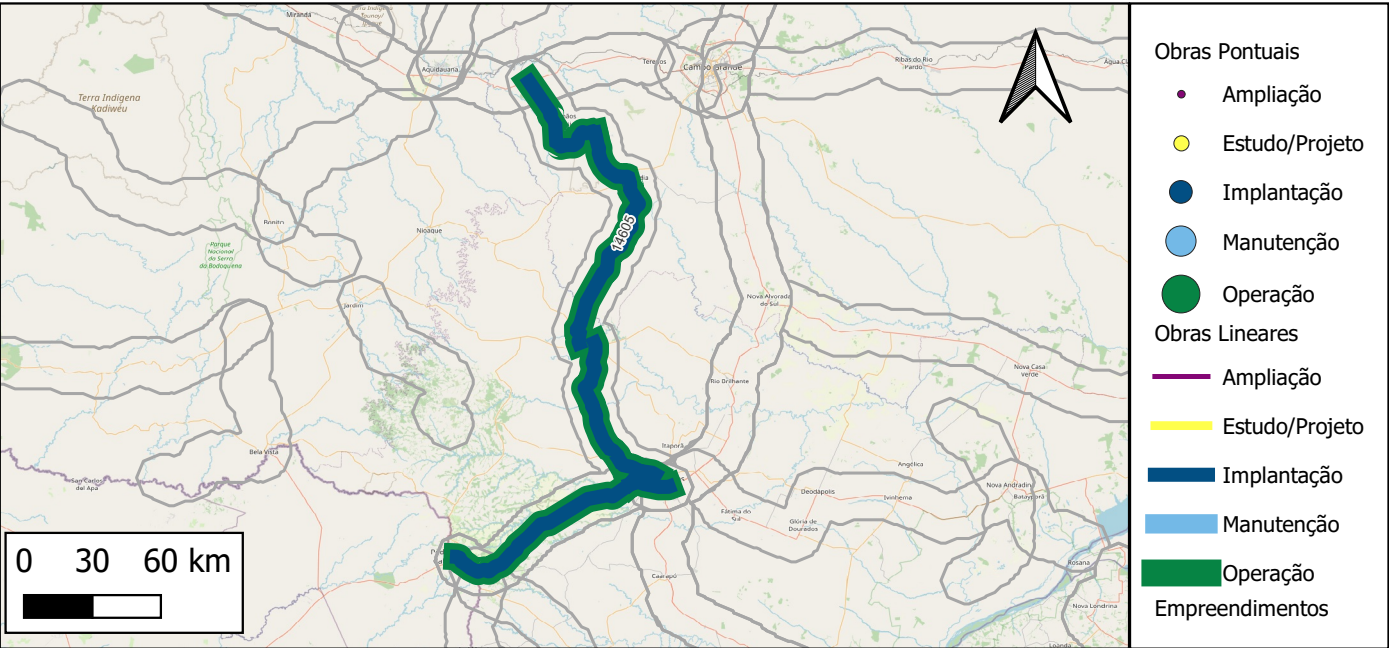
Quantidade total de obras cadastradas: 5

ID	Descrição	Grupo Serv	Tipo Serviço	Componente infra	Extensão(km)	Ano inicio	Duração	Status	Respondente
14604	Operação da Diversas Rodovias	Operação	Operação de concessão	Trecho Rodoviário	65	NULL	NULL	Em estudo	EPL
13637	Construção de Rodovia - DF-001 (Trecho DF-220/DF-170)	Implantação	Implantação	Trecho Rodoviário	12	NULL	NULL	Em estudo	GOV DF-PNL 2
13638	Construção de Rodovia - DF-001 (Trecho DF-430/ DF-220) - Brazlândia	Implantação	Implantação	Trecho Rodoviário	2	NULL	NULL	Em estudo	GOV DF-PNL 2
13640	Pavimentação da Rodovia DF-131	Implantação	Implantação	Trecho Rodoviário	9	NULL	NULL	Em estudo	GOV DF-PNL 2
13639	Duplicação da DF-250	Ampliação	Ampliação	Trecho Rodoviário	53	NULL	NULL	Em estudo	GOV DF-PNL 2

Notas: (i) Os dados empreendimentos e obras aqui apresentados são os que foram informados pelos respectivos respondentes. Células em branco indicam que o valor não foi informado. (ii)Todas as obras, com ou sem valores informados, tiveram seu valor global estimado durante a Modelagem Econômico-financeira adotando-se prazos e custos referenciais padronizados.

ID 299 : Acesso ao Aeroporto de Dourados

Nome Padronizado: Implantação de Trecho Rodoviário de Acesso ao Aeroporto de Dourados



Respondente Empreendimento: GOV MS - PNL 2035
Responsável Execução: Planilha MINFRA
Responsável Gestão: Planilha MINFRA

Infraestrutura principal: Entre a MS-162 e a BR-463/MS

Status Avaliado: Em estudo

Ano declarado de início das obras: 0;
Ano de conclusão (última obra): 0
Duração total avaliada: 0 anos.

Grupo Serv	Tipo Serviço	Componente infra	Qtd Obras	Extensão (KM)
Implantação	Implantação	Trecho Rodoviário	1	377
Operação	Operação de concessão	Trecho Rodoviário	1	377

Valor global declarado: R\$13.646.231, sendo R\$13.646.231 de CAPEX e R\$ 0 de OPEX.

Detalhamento de Obras do Empreendimento (Limitado às 13 primeiras obras)

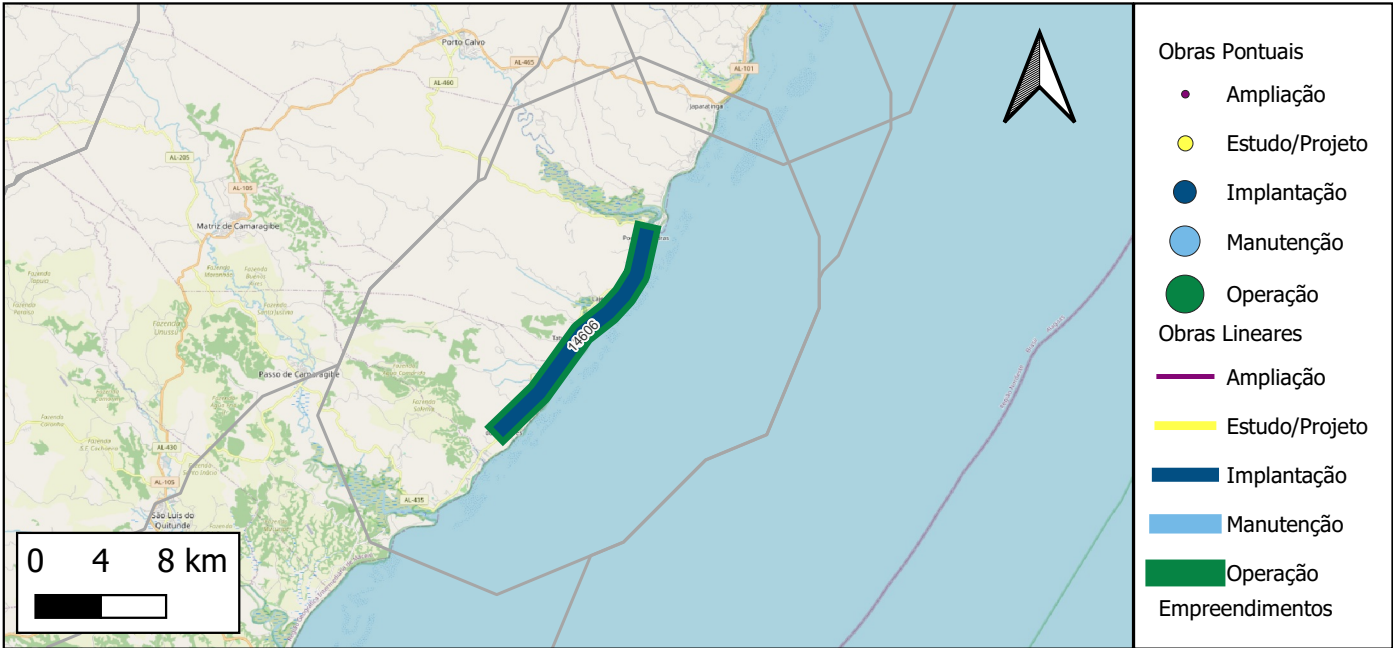
Quantidade total de obras cadastradas: 2

ID	Descrição	Grupo Serv	Tipo Serviço	Componente infra	Extensão(km)	Ano inicio	Duração	Status	Respondente
14605	Operação da Entre a MS-162 e a BR-463/MS	Operação	Operação de concessão	Trecho Rodoviário	377	NULL	NULL	Em estudo	EPL
13641	Acesso ao Aeroporto de Dds - Obra Implantação e Pavimentação da Rodovia de Acesso entre a MS	Implantação	Implantação	Trecho Rodoviário	377	NULL	NULL	Em estudo	GOV MS - PNL

Notas: (i) Os dados empreendimentos e obras aqui apresentados são os que foram informados pelos respectivos respondentes. Células em branco indicam que o valor não foi informado. (ii)Todas as obras, com ou sem valores informados, tiveram seu valor global estimado durante a Modelagem Econômico-financeira adotando-se prazos e custos referenciais padronizados.

ID 300 : Ponte no Município de Porto de Pedras - AL

Nome Padronizado: Implantação de Ponte no Município de Porto de Pedras/AL



Respondente Empreendimento: MTur/IPHAN-PNL 2035
 Responsável Execução: Planilha MINFRA
 Responsável Gestão: Planilha MINFRA

Infraestrutura principal: Porto de Pedras - AL

Status Avaliado: Em estudo

Ano declarado de início das obras: 0;
 Ano de conclusão (última obra): 0
 Duração total avaliada: 0 anos.

Grupo Serv	Tipo Serviço	Componente infra	Qtd Obras	Extensão (KM)
Implantação	Implantação	OAE Rodoviária	1	15
Operação	Operação de concessão	Trecho Rodoviário	1	15

Valor global declarado: R\$1.000.000, sendo R\$1.000.000 de CAPEX e R\$ 0 de OPEX.

Detalhamento de Obras do Empreendimento (Limitado às 13 primeiras obras)

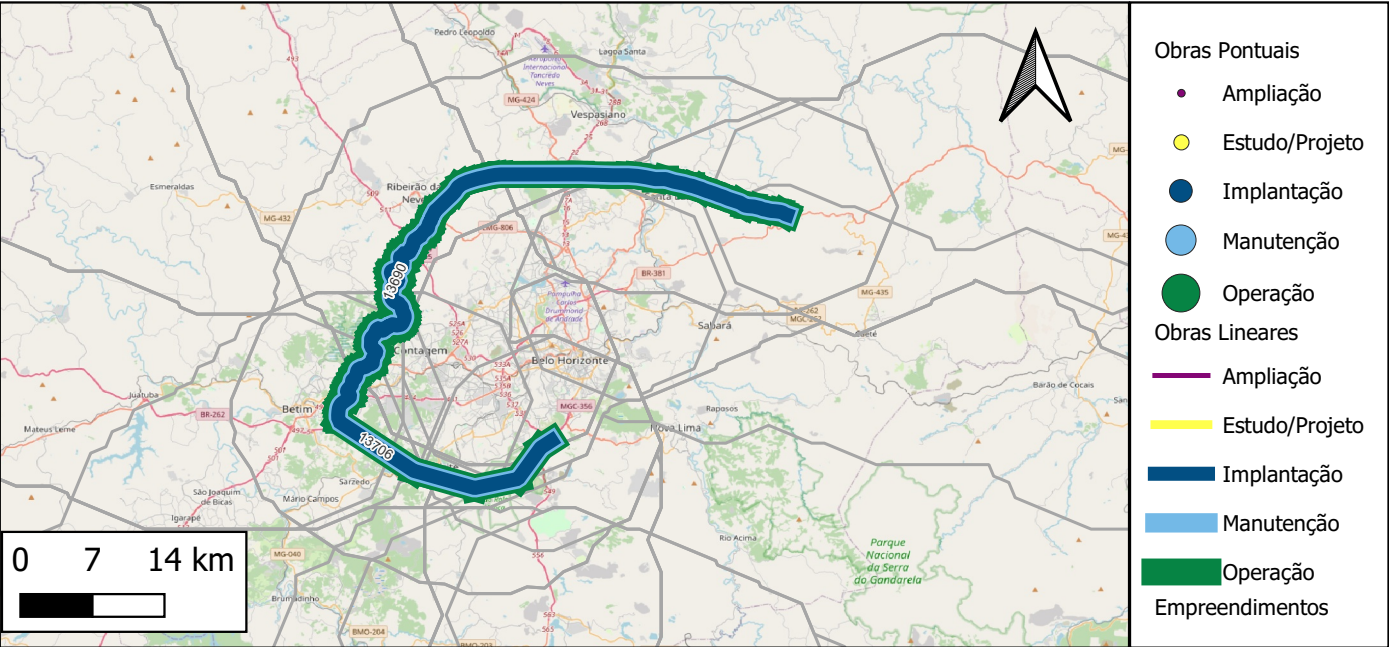
Quantidade total de obras cadastradas: 2

ID	Descrição	Grupo Serv	Tipo Serviço	Componente infra	Extensão(km)	Ano inicio	Duração	Status	Respondente
14606	Operação da Porto de Pedras - AL	Operação	Operação de concessão	Trecho Rodoviário	15	NULL	NULL	Em estudo	EPL
13643	Construção de Ponte no Município de Porto de Pedras - AL	Implantação	Implantação	OAE Rodoviária	15	NULL	NULL	Em estudo	MTur/IPHAN-P

Notas: (i) Os dados empreendimentos e obras aqui apresentados são os que foram informados pelos respectivos respondentes. Células em branco indicam que o valor não foi informado. (ii)Todas as obras, com ou sem valores informados, tiveram seu valor global estimado durante a Modelagem Econômico-financeira adotando-se prazos e custos referenciais padronizados.

ID 302 : Concessão do Rodoanel da Região Metropolitana de Belo Horizonte

Nome Padronizado: Ampliação, Manutenção e Operação da Concessão do Rodoanel da Região Metropolitana de Belo Horizonte



Respondente Empreendimento: Livro Azul BNDES - PNL 2035
Responsável Execução: Planilha MINFRA
Responsável Gestão: Planilha MINFRA

Infraestrutura principal: Rodoanel – Região Metropolitana de Belo Horizonte (Bramadinho-Betim)

Status Avaliado: Em estudo

Ano declarado de início das obras: 0;
Ano de conclusão (última obra): 0
Duração total avaliada: 0 anos.

Grupo Serv	Tipo Serviço	Componente infra	Qtd Obras	Extensão (KM)
Implantação	Implantação	Trecho Rodoviário	1	92
Manutenção	Manutenção	Trecho Rodoviário	1	92
Operação	Operação	Trecho Rodoviário	1	92

Valor global declarado: R\$6.200.000.000, sendo R\$6.200.000.000 de CAPEX e R\$ 0 de OPEX.

Detalhamento de Obras do Empreendimento (Limitado às 13 primeiras obras)

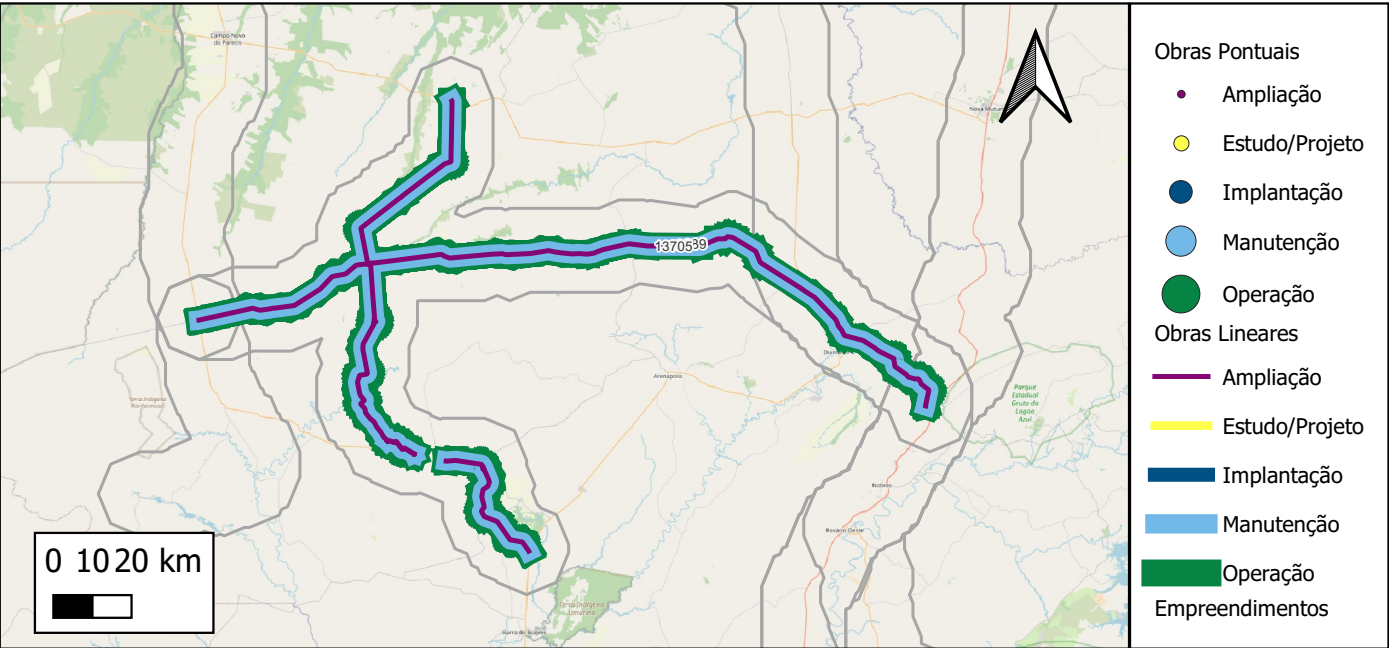
Quantidade total de obras cadastradas: 3

ID	Descrição	Grupo Serv	Tipo Serviço	Componente infra	Extensão(km)	Ano inicio	Duração	Status	Respondente
13706	Rodoanel – Região Metropolitana de Belo Horizonte [Construção, manutenção e operação do Rod	Operação	Operação	Trecho Rodoviário	92	NULL	NULL	Em estudo	Livro Azul BND
13690	Rodoanel – Região Metropolitana de Belo Horizonte [Construção, manutenção e operação do Rod	Manutenção	Manutenção	Trecho Rodoviário	92	NULL	NULL	Em estudo	Livro Azul BND
13645	Rodoanel – Região Metropolitana de Belo Horizonte [Construção, manutenção e operação do Rod	Implantação	Implantação	Trecho Rodoviário	92	NULL	NULL	Em estudo	Livro Azul BND

Notas: (i) Os dados empreendimentos e obras aqui apresentados são os que foram informados pelos respectivos respondentes. Células em branco indicam que o valor não foi informado. (ii) Todas as obras, com ou sem valores informados, tiveram seu valor global estimado durante a Modelagem Econômico-financeira adotando-se prazos e custos referenciais padronizados.

ID 303 : ConcessãoTangará da Serra-MT

Nome Padronizado: Manutenção e Operação do Lote Tangará da Serra-MT



Respondente Empreendimento: Livro Azul BNDES - PNL 2035

Responsável Execução: Planilha MINFRA

Responsável Gestão: Planilha MINFRA

Infraestrutura principal: Entr. BR-163/364 - Início Perímetro Urbano Povoado Currupira ao Contorno Norte (Entr. MT-358 - Entr. MT-480)

Status Avaliado: Em estudo

Ano declarado de início das obras: 0;

Ano de conclusão (última obra): 0

Duração total avaliada: 0 anos.

Grupo Serv	Tipo Serviço	Componente infra	Qtd Obras	Extensão (KM)
Ampliação	Ampliação	Trecho Rodoviário	1	380
Manutenção	Manutenção	Trecho Rodoviário	1	380
Operação	Operação	Trecho Rodoviário	1	380

Valor global declarado: R\$816.000.000, sendo R\$816.000.000 de CAPEX e R\$ 0 de OPEX.

Detalhamento de Obras do Empreendimento (Limitado às 13 primeiras obras)

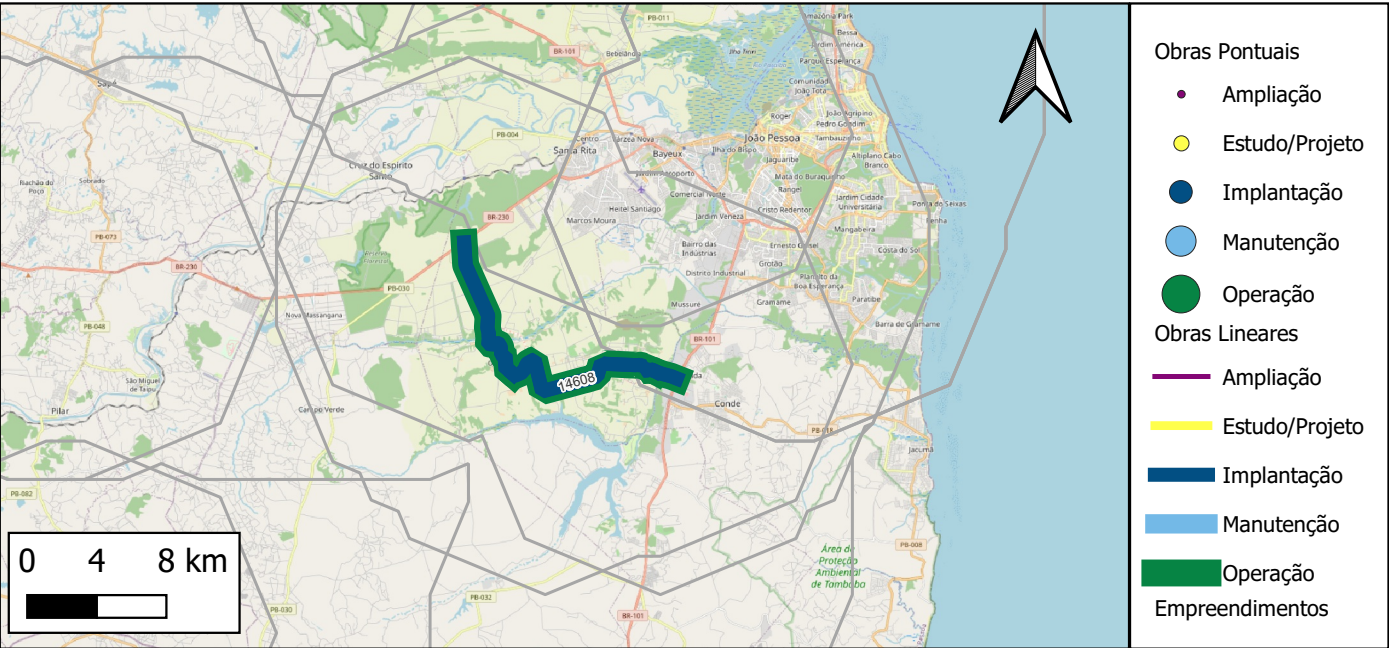
Quantidade total de obras cadastradas: 3

ID	Descrição	Grupo Serv	Tipo Serviço	Componente infra	Extensão(km)	Ano inicio	Duração	Status	Respondente
13705	Concessão do trecho rodoviário Tangará da Serra [Concessão da prestação dos serviços públicos d	Operação	Operação	Trecho Rodoviário	380	NULL	NULL	Em estudo	Livro Azul BND
13689	Concessão do trecho rodoviário Tangará da Serra [Concessão da prestação dos serviços públicos d	Manutenção	Manutenção	Trecho Rodoviário	380	NULL	NULL	Em estudo	Livro Azul BND
13646	Concessão do trecho rodoviário Tangará da Serra [Concessão da prestação dos serviços públicos d	Ampliação	Ampliação	Trecho Rodoviário	380	NULL	NULL	Em estudo	Livro Azul BND

Notas: (i) Os dados empreendimentos e obras aqui apresentados são os que foram informados pelos respectivos respondentes. Células em branco indicam que o valor não foi informado. (ii)Todas as obras, com ou sem valores informados, tiveram seu valor global estimado durante a Modelagem Econômico-financeira adotando-se prazos e custos referenciais padronizados.

ID 304 : Rodovias da PB

Nome Padronizado: Implantação, Manutenção e Operação da Rodovias das PB



Respondente Empreendimento: Livro Azul BNDES - PNL 2035
Responsável Execução: Planilha MINFRA
Responsável Gestão: Planilha MINFRA

Infraestrutura principal: Arco Metropolitano de João Pessoa

Status Avaliado: Em estudo

Ano declarado de início das obras: 0;
Ano de conclusão (última obra): 0
Duração total avaliada: 0 anos.

Grupo Serv	Tipo Serviço	Componente infra	Qtd Obras	Extensão (KM)
Implantação	Implantação	OAE Rodoviária	1	21
Implantação	Implantação	Trecho Rodoviário	1	21
Operação	Operação de concessão	Trecho Rodoviário	1	21

Valor global declarado: R\$140.000.000, sendo R\$140.000.000 de CAPEX e R\$ 0 de OPEX.

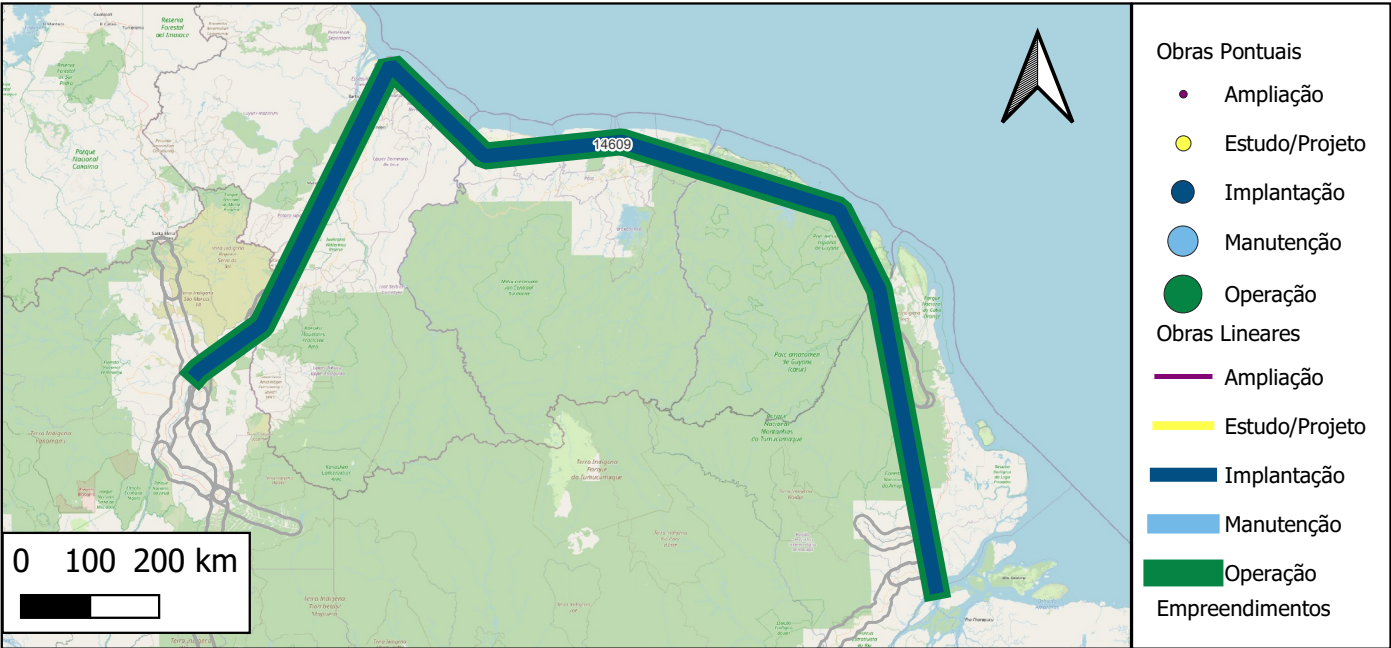
Detalhamento de Obras do Empreendimento (Limitado às 13 primeiras obras)
Quantidade total de obras cadastradas: 3

ID	Descrição	Grupo Serv	Tipo Serviço	Componente infra	Extensão(km)	Ano inicio	Duração	Status	Respondente
14608	Operação da Arco Metropolitano de João Pessoa	Operação	Operação de concessão	Trecho Rodoviário	21	NULL	NULL	Em estudo	EPL
13647	Implantação do Arco Metropolitano de João Pessoa	Implantação	Implantação	Trecho Rodoviário	21	NULL	NULL	Em estudo	Livro Azul BND
13648	Implantação de Ponte sobre o Rio Paraíba	Implantação	Implantação	OAE Rodoviária	21	NULL	NULL	Em estudo	Livro Azul BND

Notas: (i) Os dados empreendimentos e obras aqui apresentados são os que foram informados pelos respectivos respondentes. Células em branco indicam que o valor não foi informado. (ii)Todas as obras, com ou sem valores informados, tiveram seu valor global estimado durante a Modelagem Econômico-financeira adotando-se prazos e custos referenciais padronizados.

ID 305 : Corredor de Desenvolvimento Brasil-Guiana

Nome Padronizado: Implantação do Corredor de Desenvolvimento Brasil-Guiana



Respondente Empreendimento: PPA 2016-2019-PNL 2035

Responsável Execução: Planilha MINFRA

Responsável Gestão: Planilha MINFRA

Infraestrutura principal: Corredor de Desenvolvimento Brasil-Guiana

Status Avaliado: Em estudo

Ano declarado de início das obras: 0;

Ano de conclusão (última obra): 0

Duração total avaliada: 0 anos.

Grupo Serv	Tipo Serviço	Componente infra	Qtd Obras	Extensão (KM)
Implantação	Implantação	Trecho Rodoviário	1	1813
Operação	Operação de concessão	Trecho Rodoviário	1	1813

Valor global declarado: R\$2.000.000.000, sendo R\$2.000.000.000 de CAPEX e R\$ 0 de OPEX.

Detalhamento de Obras do Empreendimento (Limitado às 13 primeiras obras)

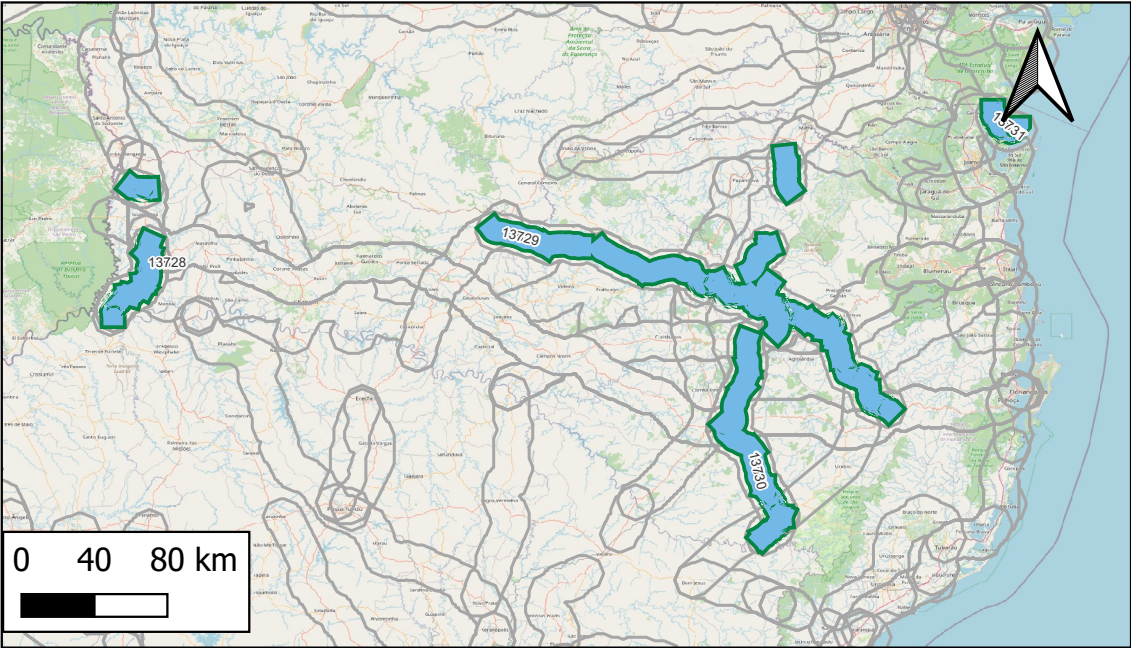
Quantidade total de obras cadastradas: 2

ID	Descrição	Grupo Serv	Tipo Serviço	Componente infra	Extensão(km)	Ano inicio	Duração	Status	Respondente
14609	Operação da Corredor de Desenvolvimento Brasil-Guiana	Operação	Operação de concessão	Trecho Rodoviário	1813	NULL	NULL	Em estudo	EPL
13650	Implantação do Corredor de Desenvolvimento Brasil-Guiana	Implantação	Implantação	Trecho Rodoviário	1813	NULL	NULL	Em estudo	PPA 2016-2019

Notas: (i) Os dados empreendimentos e obras aqui apresentados são os que foram informados pelos respectivos respondentes. Células em branco indicam que o valor não foi informado. (ii)Todas as obras, com ou sem valores informados, tiveram seu valor global estimado durante a Modelagem Econômico-financeira adotando-se prazos e custos referenciais padronizados.

ID 307 : Outras Concessão SC

Nome Padronizado: Manutenção e Operação de Trechos Rodoviários de Santa Catarina



- Obras Pontuais
- Ampliação
 - Estudo/Projeto
 - Implantação
 - Manutenção
 - Operação
- Obras Lineares
- Ampliação
 - Estudo/Projeto
 - Implantação
 - Manutenção
 - Operação
- Empreendimentos

Respondente Empreendimento: Planilha CP-PNL 2035
Responsável Execução: Planilha CP
Responsável Gestão: Planilha CP

Infraestrutura principal: Diversas Rodovias

Status Avaliado: Em estudo

Ano declarado de início das obras: 0;
Ano de conclusão (última obra): 0
Duração total avaliada: 0 anos.

Grupo Serv	Tipo Serviço	Componente infra	Qtd Obras	Extensão (KM)
Manutenção	Manutenção	Trecho Rodoviário	4	617
Operação	Operação	Trecho Rodoviário	4	617

Valor global declarado: R\$22.129.226, sendo R\$0 de CAPEX e R\$ 22.129.226 de OPEX.

Detalhamento de Obras do Empreendimento (Limitado às 13 primeiras obras)

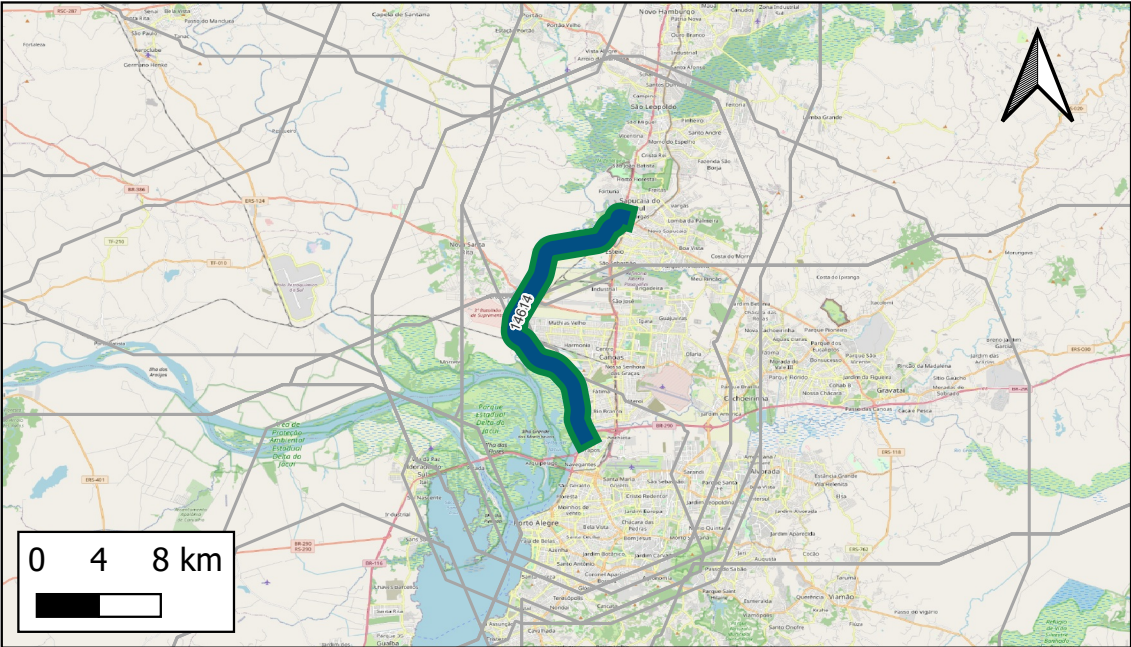
Quantidade total de obras cadastradas: 8

ID	Descrição	Grupo Serv	Tipo Serviço	Componente infra	Extensão(km)	Ano inicio	Duração	Status	Respondente
13728	Operação da SC-163	Operação	Operação	Trecho Rodoviário	74	NULL	NULL	Em estudo	Planilha CP-PN
13729	Operação da SC-350	Operação	Operação	Trecho Rodoviário	293	NULL	NULL	Em estudo	Planilha CP-PN
13730	Operação da SC-114	Operação	Operação	Trecho Rodoviário	223	NULL	NULL	Em estudo	Planilha CP-PN
13731	Operação da SC-416	Operação	Operação	Trecho Rodoviário	27	NULL	NULL	Em estudo	Planilha CP-PN
13654	Manutenção da SC-163	Manutenção	Manutenção	Trecho Rodoviário	74	NULL	NULL	Em estudo	Planilha CP-PN
13655	Manutenção da SC-350	Manutenção	Manutenção	Trecho Rodoviário	293	NULL	NULL	Em estudo	Planilha CP-PN
13656	Manutenção da SC-114	Manutenção	Manutenção	Trecho Rodoviário	223	NULL	NULL	Em estudo	Planilha CP-PN
13657	Manutenção da SC-416	Manutenção	Manutenção	Trecho Rodoviário	27	NULL	NULL	Em estudo	Planilha CP-PN

Notas: (i) Os dados empreendimentos e obras aqui apresentados são os que foram informados pelos respectivos respondentes. Células em branco indicam que o valor não foi informado. (ii) Todas as obras, com ou sem valores informados, tiveram seu valor global estimado durante a Modelagem Econômico-financeira adotando-se prazos e custos referenciais padronizados.

ID 308 : BR-448

Nome Padronizado: Implantação de Trecho Rodoviário da BR-448



- Obras Pontuais
- Ampliação
 - Estudo/Projeto
 - Implantação
 - Manutenção
 - Operação
- Obras Lineares
- Ampliação
 - Estudo/Projeto
 - Implantação
 - Manutenção
 - Operação
- Empreendimentos

Respondente Empreendimento: Planilha CP-PNL 2035
Responsável Execução: Planilha CP
Responsável Gestão: Planilha CP

Infraestrutura principal: BR-448

Status Avaliado: Em estudo

Ano declarado de início das obras: 0;
Ano de conclusão (última obra): 0
Duração total avaliada: 0 anos.

Grupo Serv	Tipo Serviço	Componente infra	Qtd Obras	Extensão (KM)
Implantação	Implantação	Trecho Rodoviário	1	22
Operação	Operação de concessão	Trecho Rodoviário	1	22

Valor global declarado: R\$0, sendo R\$0 de CAPEX e R\$ 0 de OPEX.

Detalhamento de Obras do Empreendimento (Limitado às 13 primeiras obras)

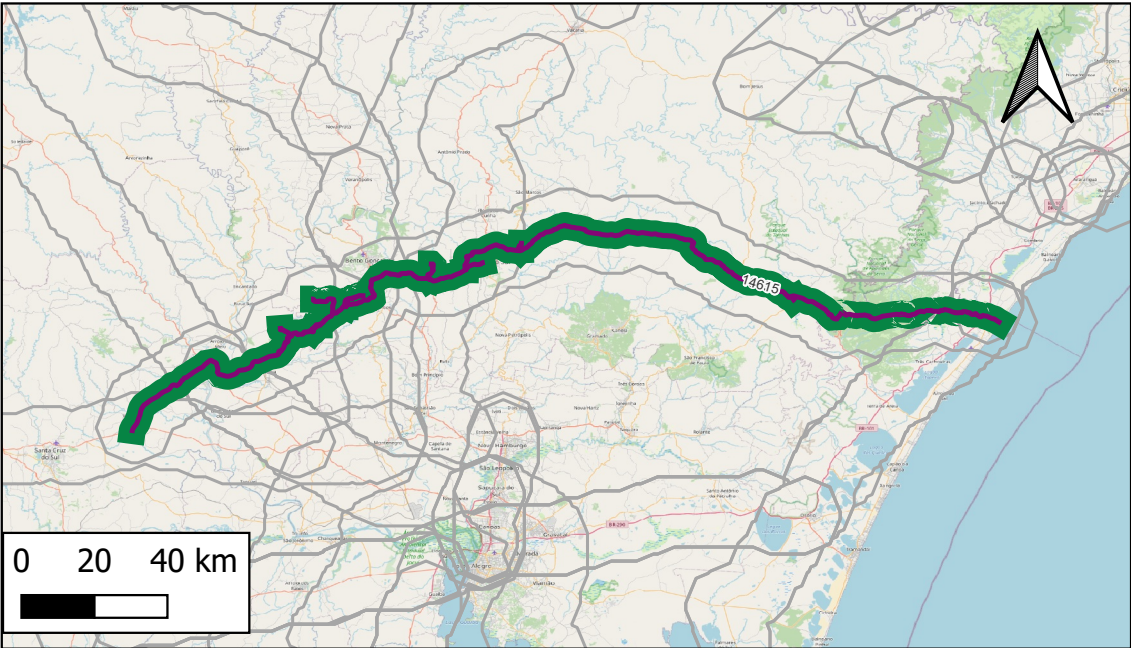
Quantidade total de obras cadastradas: 2

ID	Descrição	Grupo Serv	Tipo Serviço	Componente infra	Extensão(km)	Ano inicio	Duração	Status	Respondente
14614	Operação da BR-448	Operação	Operação de concessão	Trecho Rodoviário	22	NULL	NULL	Em estudo	EPL
13658	Extensão da BR-448 Situação atual: estudos de viabilidade e inclusão dos recursos no PNI	Implantação	Implantação	Trecho Rodoviário	22	NULL	NULL	Em estudo	Planilha CP-PN

Notas: (i) Os dados empreendimentos e obras aqui apresentados são os que foram informados pelos respectivos respondentes. Células em branco indicam que o valor não foi informado. (ii) Todas as obras, com ou sem valores informados, tiveram seu valor global estimado durante a Modelagem Econômico-financeira adotando-se prazos e custos referenciais padronizados.

ID 309 : Rota do Sol (453)

Nome Padronizado: Ampliação do Trecho Rodoviário da Rota do Sol (453)



- Obras Pontuais
- Ampliação
 - Estudo/Projeto
 - Implantação
 - Manutenção
 - Operação
- Obras Lineares
- Ampliação
 - Estudo/Projeto
 - Implantação
 - Manutenção
 - Operação
- Empreendimentos

Respondente Empreendimento: Planilha CP-PNL 2035
Responsável Execução: Planilha CP
Responsável Gestão: Planilha CP

Infraestrutura principal: Rota do Sol (453)

Status Avaliado: Em estudo

Ano declarado de início das obras: 0;
Ano de conclusão (última obra): 0
Duração total avaliada: 0 anos.

Grupo Serv	Tipo Serviço	Componente infra	Qty Obras	Extensão (KM)
Ampliação	Ampliação	Trecho Rodoviário	1	351
Operação	Operação de concessão	Trecho Rodoviário	1	351

Valor global declarado: R\$0, sendo R\$0 de CAPEX e R\$ 0 de OPEX.

Detalhamento de Obras do Empreendimento (Limitado às 13 primeiras obras)

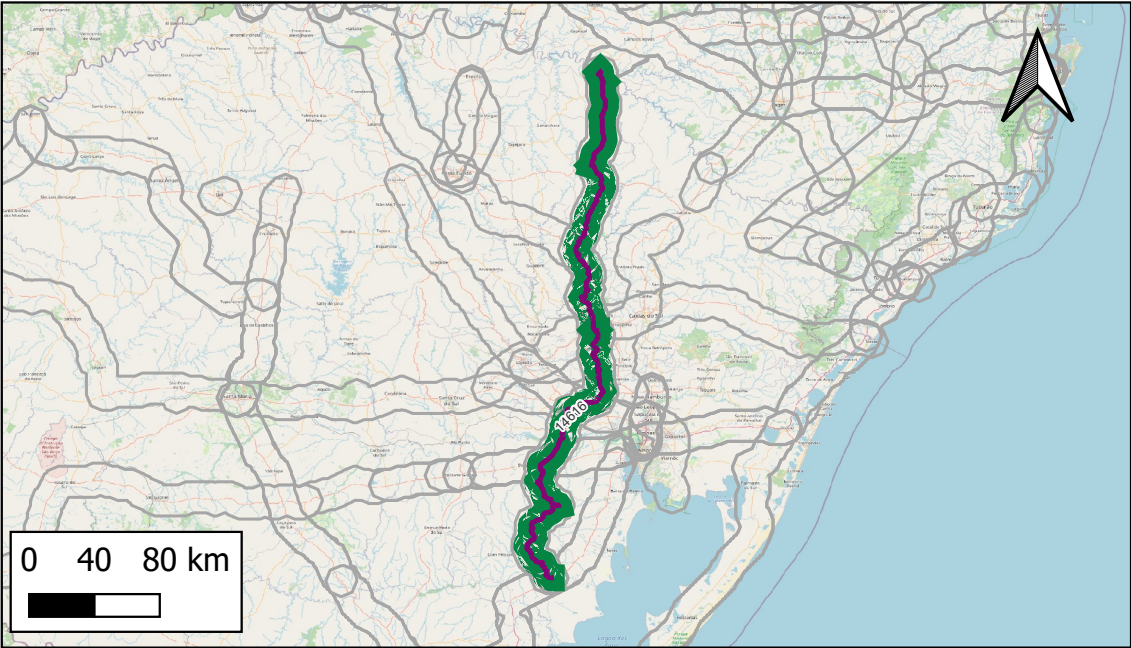
Quantidade total de obras cadastradas: 2

ID	Descrição	Grupo Serv	Tipo Serviço	Componente infra	Extensão(km)	Ano inicio	Duração	Status	Respondente
14615	Operação da Rota do Sol (453)	Operação	Operação de concessão	Trecho Rodoviário	351	NULL	NULL	Em estudo	EPL
13659	Duplicação da Rota do Sol (453)	Ampliação	Ampliação	Trecho Rodoviário	351	NULL	NULL	Em estudo	Planilha CP-PN

Notas: (i) Os dados empreendimentos e obras aqui apresentados são os que foram informados pelos respectivos respondentes. Células em branco indicam que o valor não foi informado. (ii)Todas as obras, com ou sem valores informados, tiveram seu valor global estimado durante a Modelagem Econômico-financeira adotando-se prazos e custos referenciais padronizados.

ID 310 : BR 470/RS (André da Rocha a Barretos/Lagoa Vermelha)

Nome Padronizado: Ampliação do Trecho Rodoviário André da Rocha a Barretos/Lagoa Vermelha da BR 470/RS



- Obras Pontuais
- Ampliação
 - Estudo/Projeto
 - Implantação
 - Manutenção
 - Operação
- Obras Lineares
- Ampliação
 - Estudo/Projeto
 - Implantação
 - Manutenção
 - Operação Empreendimentos

Respondente Empreendimento: Planilha CP-PNL 2035
Responsável Execução: Planilha CP
Responsável Gestão: Planilha CP

Infraestrutura principal: BR 470/RS

Status Avaliado: Em estudo

Ano declarado de início das obras: 0;
Ano de conclusão (última obra): 0
Duração total avaliada: 0 anos.

Grupo Serv	Tipo Serviço	Componente infra	Qty Obras	Extensão (KM)
Ampliação	Ampliação	Trecho Rodoviário	1	488
Operação	Operação de concessão	Trecho Rodoviário	1	488

Valor global declarado: R\$0, sendo R\$0 de CAPEX e R\$ 0 de OPEX.

Detalhamento de Obras do Empreendimento (Limitado às 13 primeiras obras)

Quantidade total de obras cadastradas: 2

ID	Descrição	Grupo Serv	Tipo Serviço	Componente infra	Extensão(km)	Ano inicio	Duração	Status	Respondente
14616	Operação da BR 470/RS	Operação	Operação de concessão	Trecho Rodoviário	488	NULL	NULL	Em estudo	EPL
13660	Conclusão e duplicação da BR 470 > Pavimentação de André da Rocha a Barretos/Lagoa Vermelha	Ampliação	Ampliação	Trecho Rodoviário	488	NULL	NULL	Em estudo	Planilha CP-PN

Notas: (i) Os dados empreendimentos e obras aqui apresentados são os que foram informados pelos respectivos respondentes. Células em branco indicam que o valor não foi informado. (ii)Todas as obras, com ou sem valores informados, tiveram seu valor global estimado durante a Modelagem Econômico-financeira adotando-se prazos e custos referenciais padronizados.

ID 311 : Acesso rodoviário à margem esquerda do Porto de Santos

Nome Padronizado: Ampliação do Trecho Rodoviário do Acesso rodoviário à margem esquerda do Porto de Santos



Respondente Empreendimento: Planilha CP-PNL 2035
Responsável Execução: Planilha CP
Responsável Gestão: Planilha CP

Infraestrutura principal: Acesso rodoviário à margem esquerda do Porto de Santos

Status Avaliado: Em estudo

Ano declarado de início das obras: 0;
Ano de conclusão (última obra): 0
Duração total avaliada: 0 anos.

Grupo Serv	Tipo Serviço	Componente infra	Qtd Obras	Extensão (KM)
Implantação	Implantação	OAE Rodoviária	1	14
Operação	Operação de concessão	Trecho Rodoviário	1	14

Valor global declarado: R\$0, sendo R\$0 de CAPEX e R\$ 0 de OPEX.

Detalhamento de Obras do Empreendimento (Limitado às 13 primeiras obras)

Quantidade total de obras cadastradas: 2

ID	Descrição	Grupo Serv	Tipo Serviço	Componente infra	Extensão(km)	Ano inicio	Duração	Status	Respondente
14657	Operação da Acesso rodoviário à margem esquerda do Porto de Santos	Operação	Operação de concessão	Trecho Rodoviário	14	NULL	NULL	Em estudo	EPL
13661	Aumento da capacidade de acesso rodoviário à margem esquerda do Porto de Santos	Implantação	Implantação	OAE Rodoviária	14	NULL	NULL	Em estudo	Planilha CP-PN

Notas: (i) Os dados empreendimentos e obras aqui apresentados são os que foram informados pelos respectivos respondentes. Células em branco indicam que o valor não foi informado. (ii) Todas as obras, com ou sem valores informados, tiveram seu valor global estimado durante a Modelagem Econômico-financeira adotando-se prazos e custos referenciais padronizados.