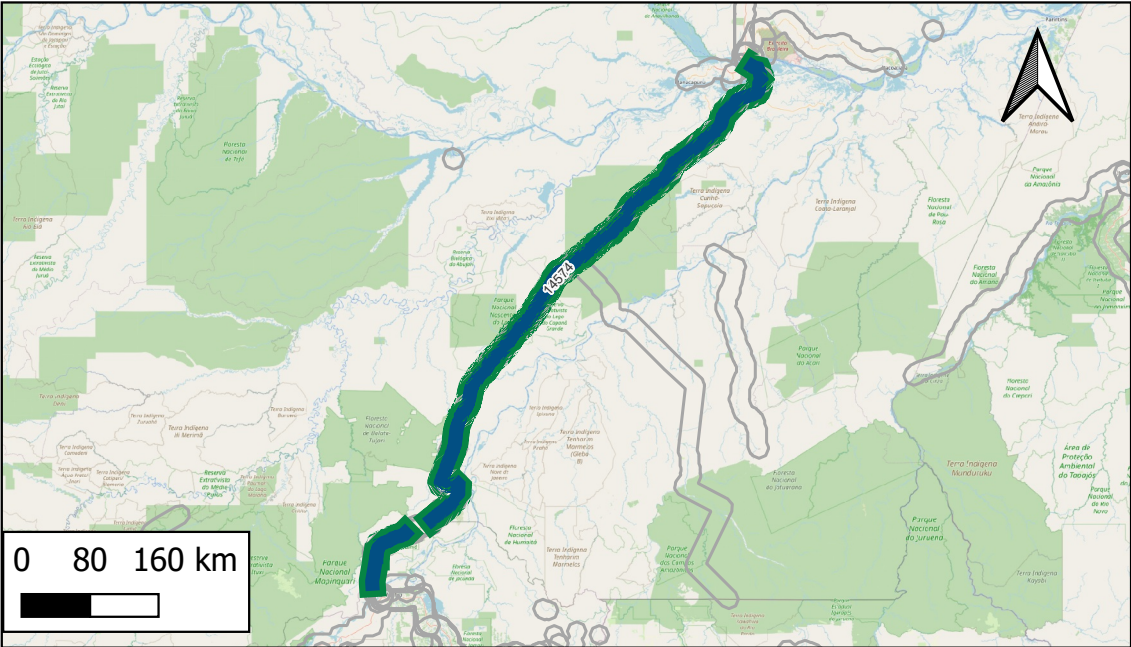


ID 277 : BR-319/AM (Manaus - Divisa AM/RO)

Nome Padronizado: Implantação do Trecho Rodoviário Manaus - Divisa AM/RO da BR-319/AM



- Obras Pontuais
- Ampliação
  - Estudo/Projeto
  - Implantação
  - Manutenção
  - Operação
- Obras Lineares
- Ampliação
  - Estudo/Projeto
  - Implantação
  - Manutenção
  - Operação
- Empreendimentos

Respondente Empreendimento: PPA 2016-2019 - PROBRASIL - PNL 2035  
Responsável Execução: Planilha MINFRA  
Responsável Gestão: Planilha MINFRA

Infraestrutura principal: BR-319/AM

Status Avaliado: Em estudo

Ano declarado de início das obras: 0;  
Ano de conclusão (última obra): 0  
Duração total avaliada: 0 anos.

Grupo Serv	Tipo Serviço	Componente infra	Qtd Obras	Extensão (KM)
Implantação	Implantação	Trecho Rodoviário	1	817
Operação	Operação de concessão	Trecho Rodoviário	1	817

Valor global declarado: R\$228.000.000, sendo R\$228.000.000 de CAPEX e R\$ 0 de OPEX.

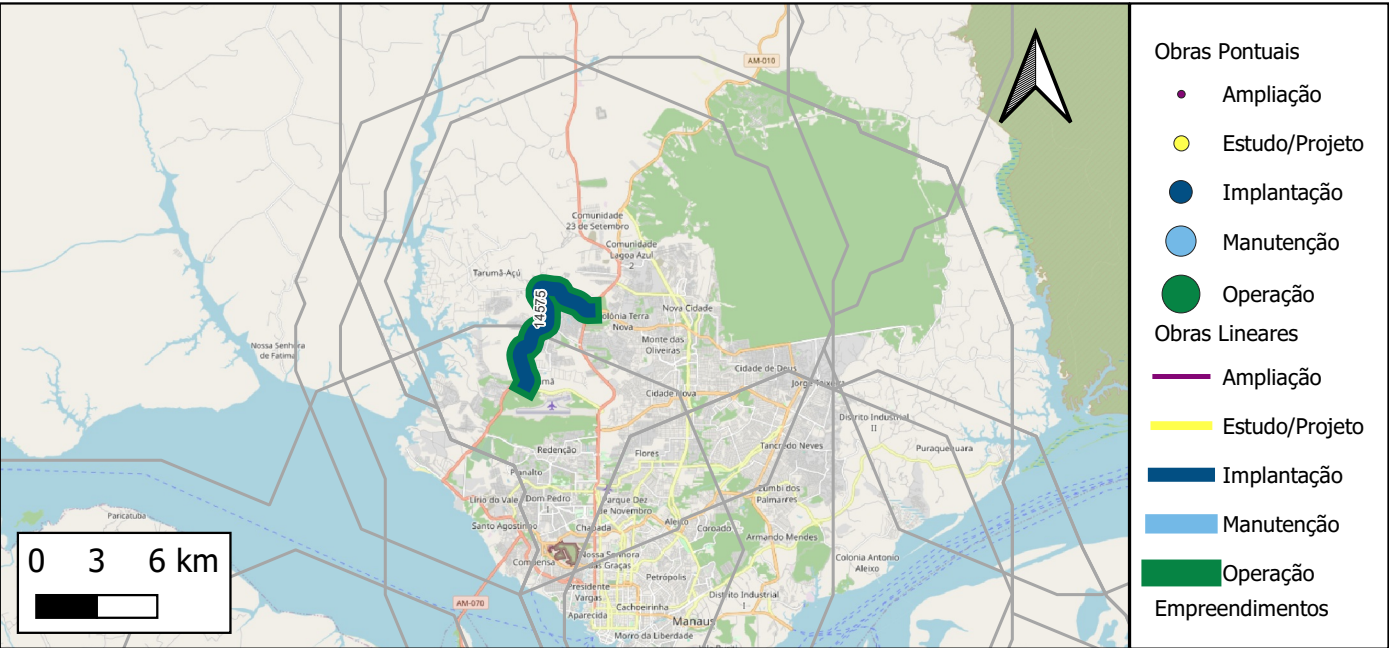
Detalhamento de Obras do Empreendimento (Limitado às 13 primeiras obras)  
Quantidade total de obras cadastradas: 2

ID	Descrição	Grupo Serv	Tipo Serviço	Componente infra	Extensão(km)	Ano inicio	Duração	Status	Respondente
14574	Operação da BR-319/AM	Operação	Operação de concessão	Trecho Rodoviário	817	NULL	NULL	Em estudo	EPL
13605	Implantação da BR-319/AM - Construção de Manaus a Divisa Am/Ro	Implantação	Implantação	Trecho Rodoviário	817	NULL	NULL	Em estudo	PPA 2016-2019

Notas: (i) Os dados empreendimentos e obras aqui apresentados são os que foram informados pelos respectivos respondentes. Células em branco indicam que o valor não foi informado. (ii)Todas as obras, com ou sem valores informados, tiveram seu valor global estimado durante a Modelagem Econômico-financeira adotando-se prazos e custos referenciais padronizados.

ID 278 : Sistema Viário Anel Sul - AM

Nome Padronizado: Implantação do Sistema Viário Anel Sul/AM



Respondente Empreendimento: GOV AM/SEINFRA - PNL 2035  
Responsável Execução: Planilha MINFRA  
Responsável Gestão: Planilha MINFRA

Infraestrutura principal: Sistema Viário Anel Sul - AM

Status Avaliado: Em estudo

Ano declarado de início das obras: 0;  
Ano de conclusão (última obra): 0  
Duração total avaliada: 0 anos.

Grupo Serv	Tipo Serviço	Componente infra	Qtd Obras	Extensão (KM)
Implantação	Implantação	Trecho Rodoviário	1	8
Operação	Operação de concessão	Trecho Rodoviário	1	8

Valor global declarado: R\$57.930.308, sendo R\$57.930.308 de CAPEX e R\$ 0 de OPEX.

Detalhamento de Obras do Empreendimento (Limitado às 13 primeiras obras)

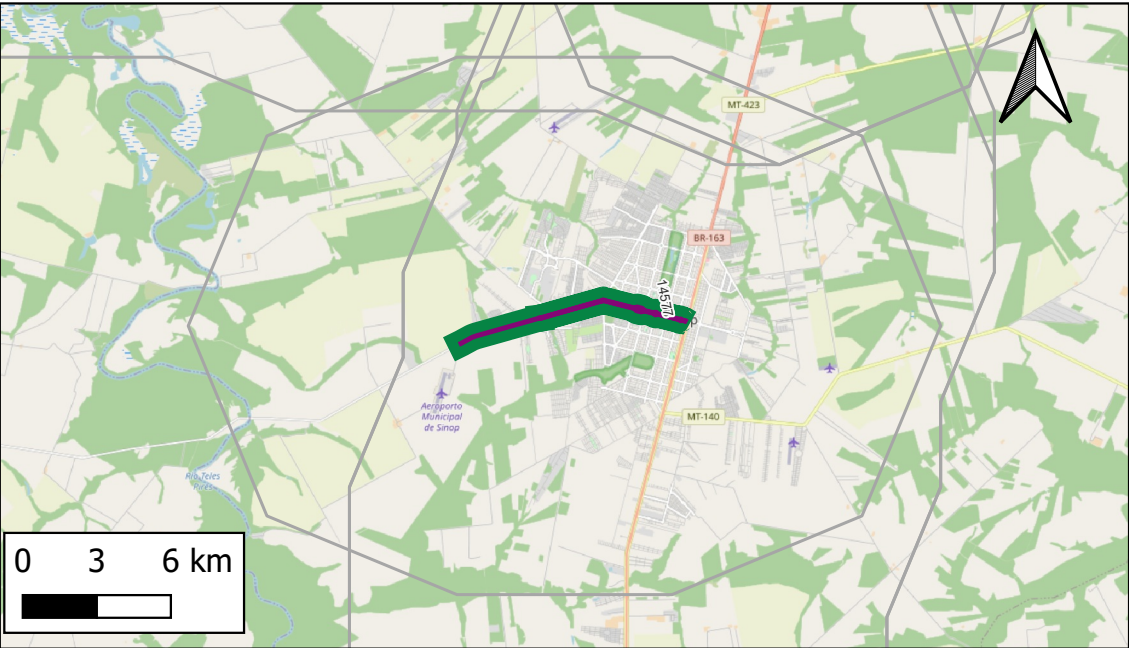
Quantidade total de obras cadastradas: 2

ID	Descrição	Grupo Serv	Tipo Serviço	Componente infra	Extensão(km)	Ano inicio	Duração	Status	Respondente
14575	Operação da Sistema Viário Anel Sul - AM	Operação	Operação de concessão	Trecho Rodoviário	8	NULL	NULL	Em estudo	EPL
13606	Implantação do Sistema Viário Anel Sul - AM	Implantação	Implantação	Trecho Rodoviário	8	NULL	NULL	Em estudo	GOV AM/SEINFRA

Notas: (i) Os dados empreendimentos e obras aqui apresentados são os que foram informados pelos respectivos respondentes. Células em branco indicam que o valor não foi informado. (ii) Todas as obras, com ou sem valores informados, tiveram seu valor global estimado durante a Modelagem Econômico-financeira adotando-se prazos e custos referenciais padronizados.

ID 280 : Acesso ao Aeroporto Regional João Batista Figueiredo no Município de Sinop/MT

Nome Padronizado: Ampliação do Trecho Rodoviário de Acesso ao Aeroporto Regional João Batista Figueiredo em Sinop/MT



- Obras Pontuais
- Ampliação
  - Estudo/Projeto
  - Implantação
  - Manutenção
  - Operação
- Obras Lineares
- Ampliação
  - Estudo/Projeto
  - Implantação
  - Manutenção
  - Operação
- Empreendimentos

Respondente Empreendimento: MTur/IPHAN-PNL 2035  
Responsável Execução: Planilha MINFRA  
Responsável Gestão: Planilha MINFRA

Infraestrutura principal: MT-222

Status Avaliado: Em estudo

Ano declarado de início das obras: 0;  
Ano de conclusão (última obra): 0  
Duração total avaliada: 0 anos.

Grupo Serv	Tipo Serviço	Componente infra	Qtd Obras	Extensão (KM)
Ampliação	Ampliação	Trecho Rodoviário	1	16
Operação	Operação de concessão	Trecho Rodoviário	1	16

Valor global declarado: R\$3.275.246, sendo R\$3.275.246 de CAPEX e R\$ 0 de OPEX.

Detalhamento de Obras do Empreendimento (Limitado às 13 primeiras obras)

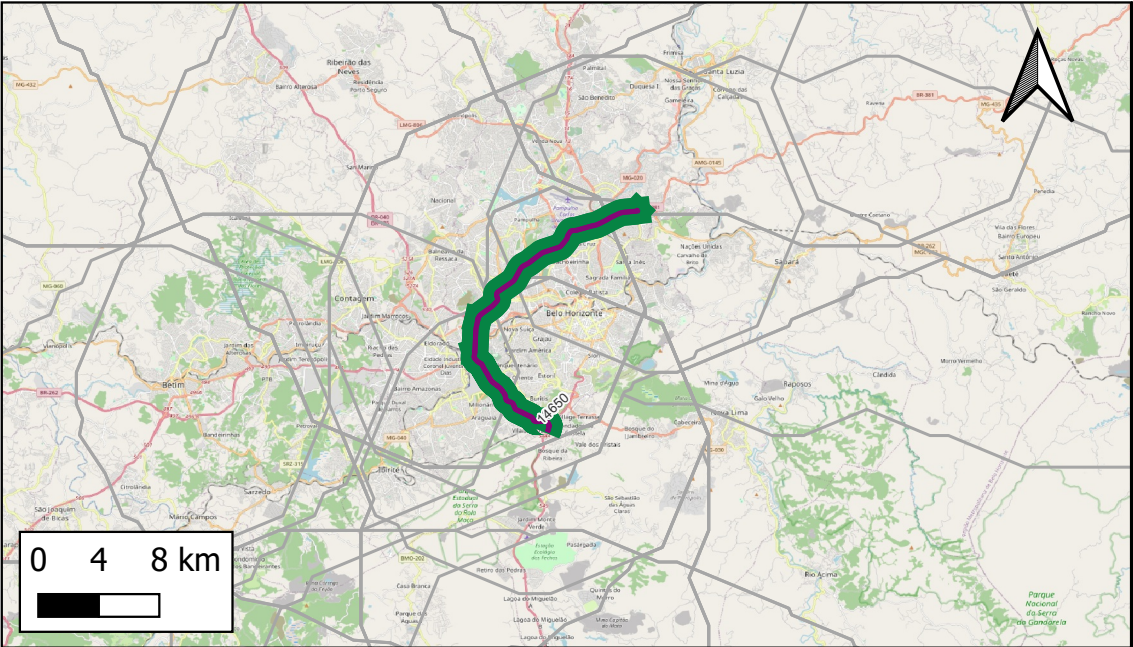
Quantidade total de obras cadastradas: 2

ID	Descrição	Grupo Serv	Tipo Serviço	Componente infra	Extensão(km)	Ano inicio	Duração	Status	Respondente
14577	Operação da MT-222	Operação	Operação de concessão	Trecho Rodoviário	16	NULL	NULL	Em estudo	EPL
13608	Ampliação do acesso ao Aeroporto Regional João Batista Figueiredo no Município de Sinop/MT	Ampliação	Ampliação	Trecho Rodoviário	16	NULL	NULL	Em estudo	MTur/IPHAN-P

Notas: (i) Os dados empreendimentos e obras aqui apresentados são os que foram informados pelos respectivos respondentes. Células em branco indicam que o valor não foi informado. (ii)Todas as obras, com ou sem valores informados, tiveram seu valor global estimado durante a Modelagem Econômico-financeira adotando-se prazos e custos referenciais padronizados.

ID 281 : Anel Rodoviário de Belo Horizonte

Nome Padronizado: Ampliação, Manutenção e Operação da Anel Rodoviário de Belo Horizonte



- Obras Pontuais
- Ampliação
  - Estudo/Projeto
  - Implantação
  - Manutenção
  - Operação
- Obras Lineares
- Ampliação
  - Estudo/Projeto
  - Implantação
  - Manutenção
  - Operação
- Empreendimentos

Respondente Empreendimento: Livro Azul BNDES - PNL 2035  
Responsável Execução: Planilha MINFRA  
Responsável Gestão: Planilha MINFRA

Infraestrutura principal: BR-040/135/262/381/MG

Status Avaliado: Em estudo

Ano declarado de início das obras: 0;  
Ano de conclusão (última obra): 0  
Duração total avaliada: 0 anos.

Grupo Serv	Tipo Serviço	Componente infra	Qtd Obras	Extensão (KM)
Ampliação	Ampliação	Trecho Rodoviário	1	49
Operação	Operação de concessão	Trecho Rodoviário	1	49

Valor global declarado: R\$20.638.952, sendo R\$20.638.952 de CAPEX e R\$ 0 de OPEX.

Detalhamento de Obras do Empreendimento (Limitado às 13 primeiras obras)

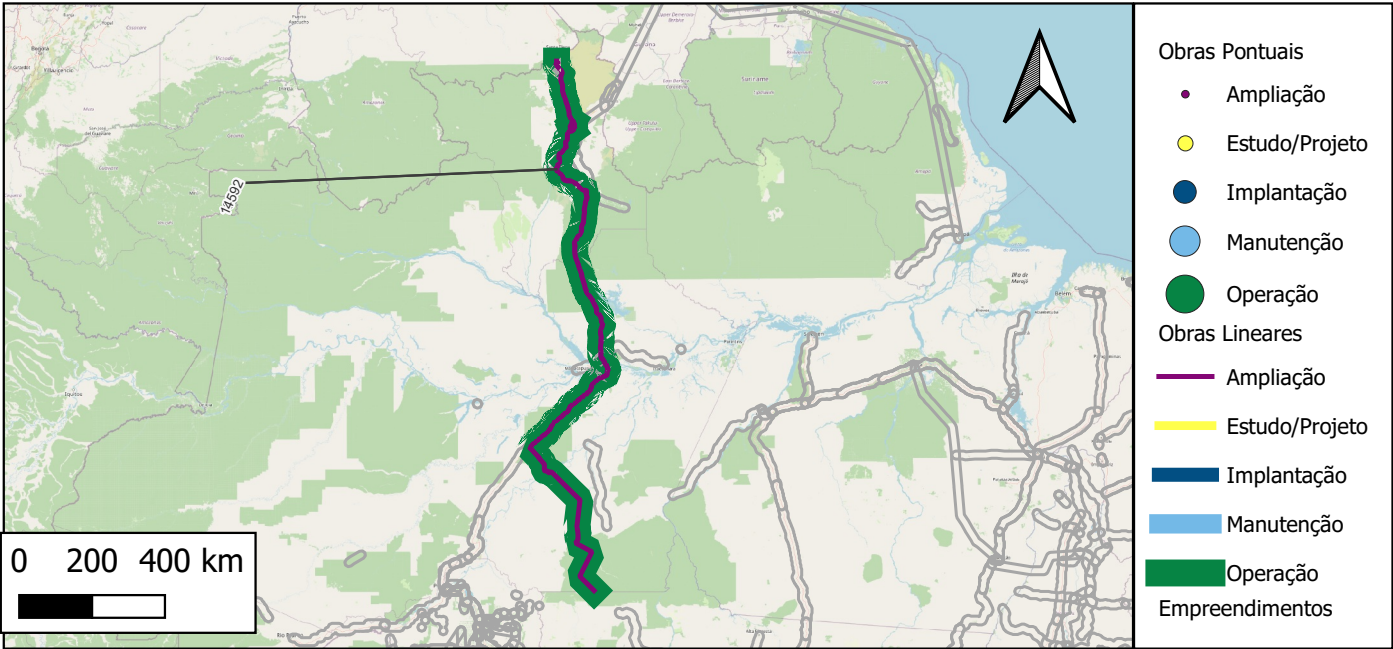
Quantidade total de obras cadastradas: 2

ID	Descrição	Grupo Serv	Tipo Serviço	Componente infra	Extensão(km)	Ano inicio	Duração	Status	Respondente
14650	Operação da BR-040/135/262/381/MG	Operação	Operação de concessão	Trecho Rodoviário	49	NULL	NULL	Em estudo	EPL
13609	Adequação de Anel Rodoviário em Belo Horizonte	Ampliação	Ampliação	Trecho Rodoviário	49	NULL	NULL	Em estudo	Livro Azul BND

Notas: (i) Os dados empreendimentos e obras aqui apresentados são os que foram informados pelos respectivos respondentes. Células em branco indicam que o valor não foi informado. (ii)Todas as obras, com ou sem valores informados, tiveram seu valor global estimado durante a Modelagem Econômico-financeira adotando-se prazos e custos referenciais padronizados.

ID 282 : BR-174/AM/RR

Nome Padronizado: Ampliação de Trecho Rodoviário da BR-174/AM/RR



Respondente Empreendimento: Planilha CP-PNL 2035  
 Responsável Execução: Planilha CP  
 Responsável Gestão: Planilha CP

Infraestrutura principal: BR-174/AM/RR

Status Avaliado: Em estudo

Ano declarado de início das obras: 0;  
 Ano de conclusão (última obra): 0  
 Duração total avaliada: 0 anos.

Grupo Serv	Tipo Serviço	Componente infra	Qty Obras	Extensão (KM)
Ampliação	Ampliação	Trecho Rodoviário	1	1892
Operação	Operação de concessão	Trecho Rodoviário	1	1892

Valor global declarado: R\$0, sendo R\$0 de CAPEX e R\$ 0 de OPEX.

Detalhamento de Obras do Empreendimento (Limitado às 13 primeiras obras)

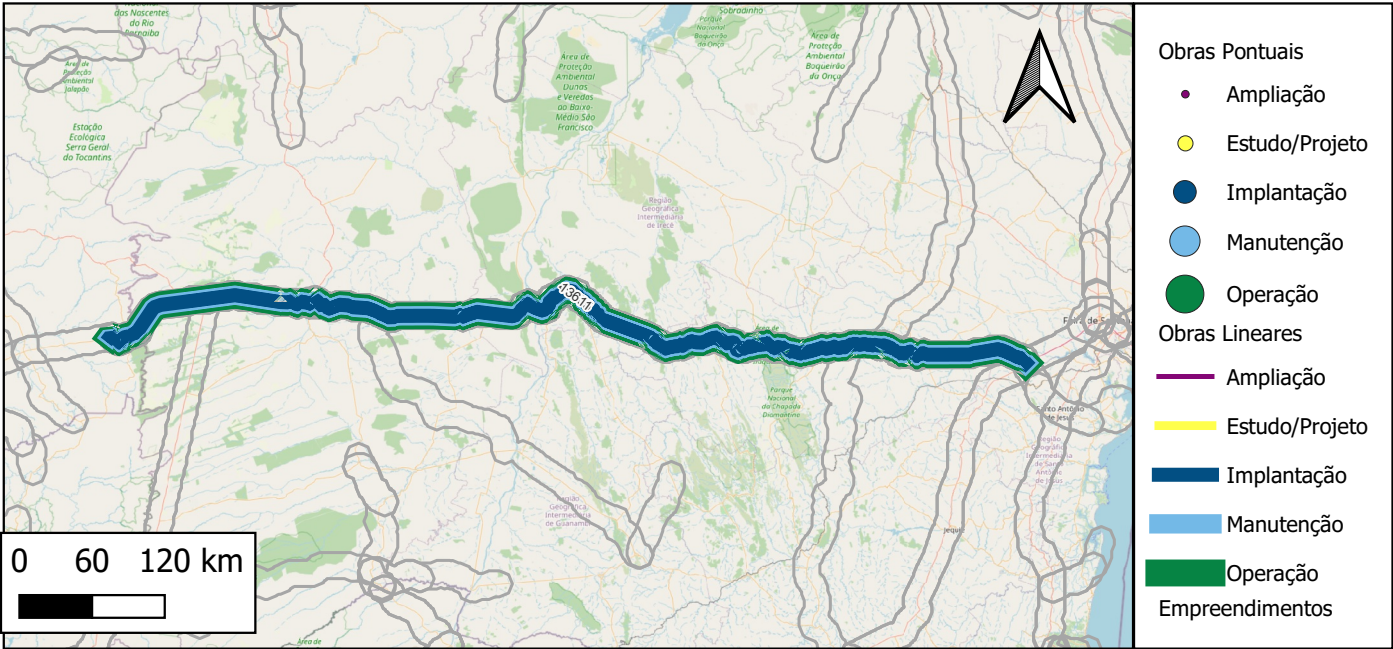
Quantidade total de obras cadastradas: 2

ID	Descrição	Grupo Serv	Tipo Serviço	Componente infra	Extensão(km)	Ano inicio	Duração	Status	Respondente
14592	Operação da BR-174/AM/RR	Operação	Operação de concessão	Trecho Rodoviário	1892	NULL	NULL	Em estudo	EPL
13610	BR-174/AM/RR	Ampliação	Ampliação	Trecho Rodoviário	1892	NULL	NULL	Em estudo	Planilha CP-PN

Notas: (i) Os dados empreendimentos e obras aqui apresentados são os que foram informados pelos respectivos respondentes. Células em branco indicam que o valor não foi informado. (ii)Todas as obras, com ou sem valores informados, tiveram seu valor global estimado durante a Modelagem Econômico-financeira adotando-se prazos e custos referenciais padronizados.

ID 283 : BR 242/BA (Barreiras /Luís Eduardo Magalhães)

Nome Padronizado: Ampliação do Trecho Rodoviário Barreiras /Luís Eduardo Magalhães da BR 242/BA



Respondente Empreendimento: Planilha CP-PNL 2035  
Responsável Execução: Planilha MINFRA  
Responsável Gestão: Planilha MINFRA

Infraestrutura principal: BR-242/BA

Status Avaliado: Em estudo

Ano declarado de início das obras: 2023;  
Ano de conclusão (última obra): 2053  
Duração total avaliada: 30 anos.

Grupo Serv	Tipo Serviço	Componente infra	Qtd Obras	Extensão (KM)
Implantação	Implantação	3ª Faixa	1	869
Manutenção	Manutenção	Trecho Rodoviário	1	869
Operação	Operação	Trecho Rodoviário	1	869

Valor global declarado: R\$0, sendo R\$0 de CAPEX e R\$ 0 de OPEX.

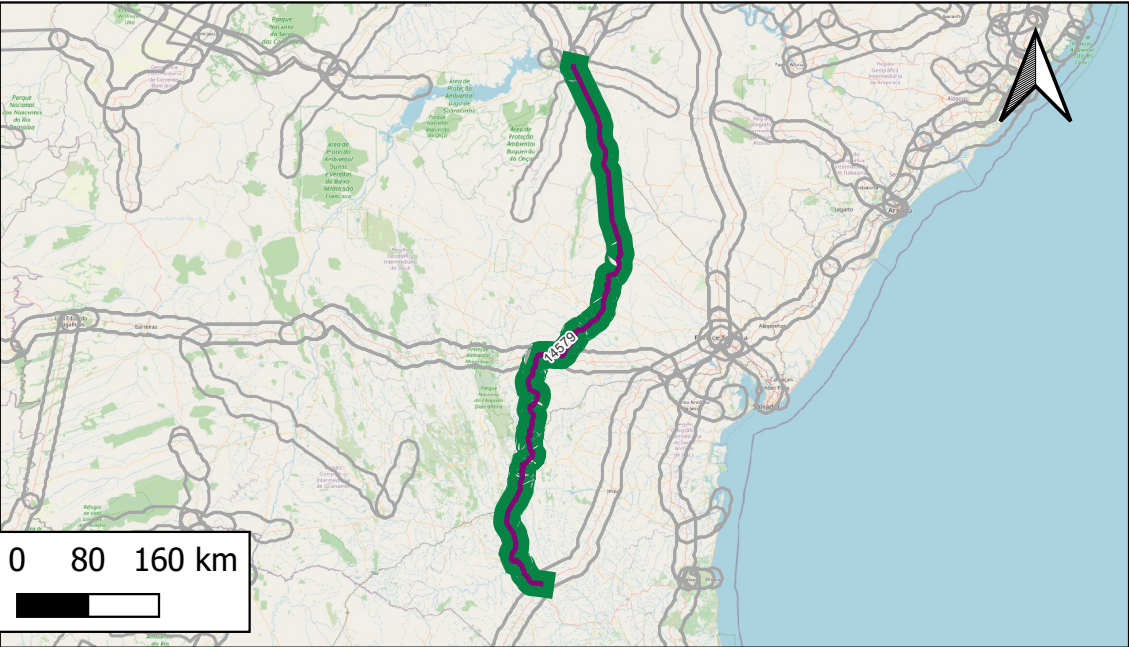
Detalhamento de Obras do Empreendimento (Limitado às 13 primeiras obras)

Quantidade total de obras cadastradas: 3

ID	Descrição	Grupo Serv	Tipo Serviço	Componente infra	Extensão(km)	Ano inicio	Duração	Status	Respondente
14578	Operação da BR-242/BA	Operação	Operação	Trecho Rodoviário	869	NULL	NULL	Em estudo	EPL
13611	Manutenção da BR-242/BA	Manutenção	Manutenção	Trecho Rodoviário	869	NULL	NULL	Em estudo	Planilha CP-PN
49905	Implantação da BR-242/BA	Implantação	Implantação	3ª Faixa	869	2023	30	Em estudo	INFRA S.A.

ID 284 : BR 407/BA ( Feira de Santana/Juazeiro)

Nome Padronizado: Ampliação do Trecho Rodoviário Feira de Santana/Juazeiro da BR 407/BA



- Obras Pontuais
- Ampliação
  - Estudo/Projeto
  - Implantação
  - Manutenção
  - Operação
- Obras Lineares
- Ampliação
  - Estudo/Projeto
  - Implantação
  - Manutenção
  - Operação Empreendimentos

Respondente Empreendimento: Planilha CP-PNL 2035  
Responsável Execução: Planilha MINFRA  
Responsável Gestão: Planilha MINFRA

Infraestrutura principal: BR-407/BA

Status Avaliado: Em estudo

Ano declarado de início das obras: 0;  
Ano de conclusão (última obra): 0  
Duração total avaliada: 0 anos.

Grupo Serv	Tipo Serviço	Componente infra	Qty Obras	Extensão (KM)
Ampliação	Ampliação	Trecho Rodoviário	1	761
Operação	Operação de concessão	Trecho Rodoviário	1	761

Valor global declarado: R\$0, sendo R\$0 de CAPEX e R\$ 0 de OPEX.

Detalhamento de Obras do Empreendimento (Limitado às 13 primeiras obras)

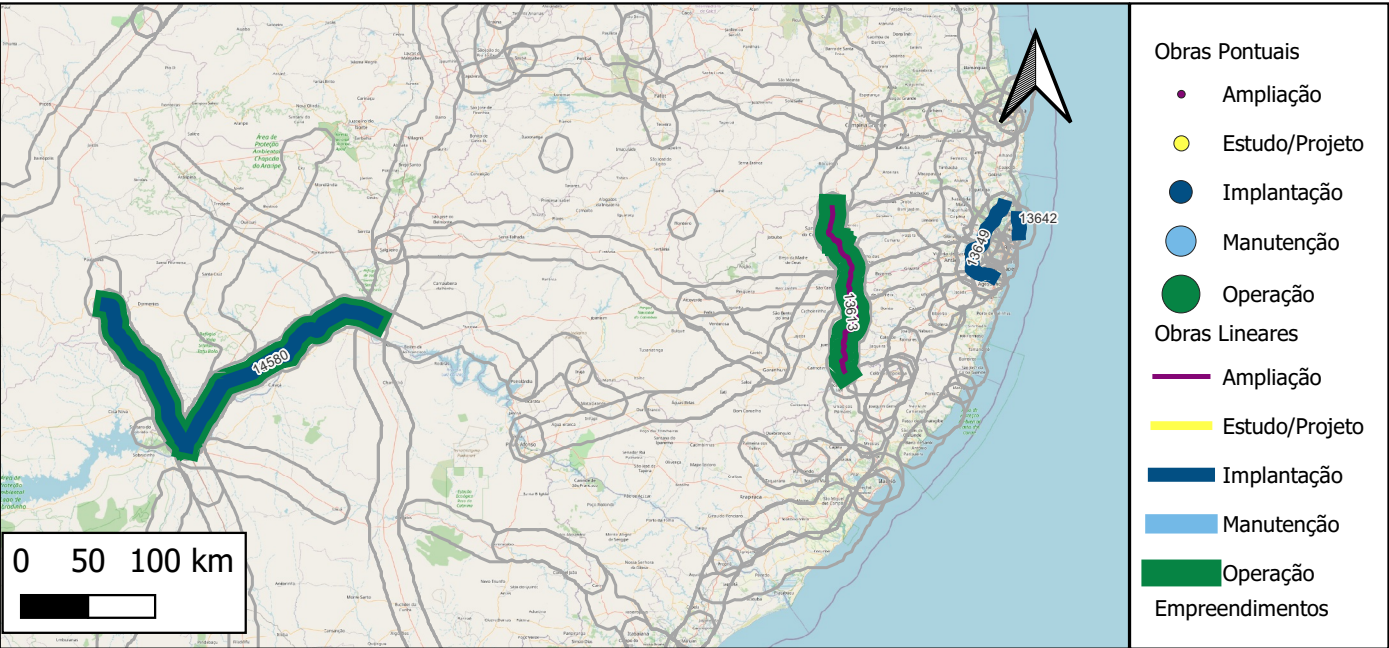
Quantidade total de obras cadastradas: 2

ID	Descrição	Grupo Serv	Tipo Serviço	Componente infra	Extensão(km)	Ano inicio	Duração	Status	Respondente
14579	Operação da BR-407/BA	Operação	Operação de concessão	Trecho Rodoviário	761	NULL	NULL	Em concepção	EPL
13612	Duplicação da BR 407, no trecho Feira de Santana/Juazeiro	Ampliação	Ampliação	Trecho Rodoviário	761	NULL	NULL	Em estudo	Planilha CP-PN

Notas: (i) Os dados empreendimentos e obras aqui apresentados são os que foram informados pelos respectivos respondentes. Células em branco indicam que o valor não foi informado. (ii)Todas as obras, com ou sem valores informados, tiveram seu valor global estimado durante a Modelagem Econômico-financeira adotando-se prazos e custos referenciais padronizados.

ID 285 : Rodovias de PE

Nome Padronizado: Implantação de Trechos Rodoviário no Estado de Pernambuco



Respondente Empreendimento: MTur/IPHAN-PNL 2035  
Responsável Execução: Planilha MINFRA  
Responsável Gestão: Planilha MINFRA

Infraestrutura principal: Diversas Rodovias

Status Avaliado: Em estudo

Ano declarado de início das obras: 0;  
Ano de conclusão (última obra): 0  
Duração total avaliada: 0 anos.

Grupo Serv	Tipo Serviço	Componente infra	Qtd Obras	Extensão (KM)
Ampliação	Ampliação	Trecho Rodoviário	1	150
Implantação	Implantação	Trecho Rodoviário	3	411
Operação	Operação de concessão	Trecho Rodoviário	1	473

Valor global declarado: R\$1.082.561.400, sendo R\$1.082.561.400 de CAPEX e R\$ 0 de OPEX.

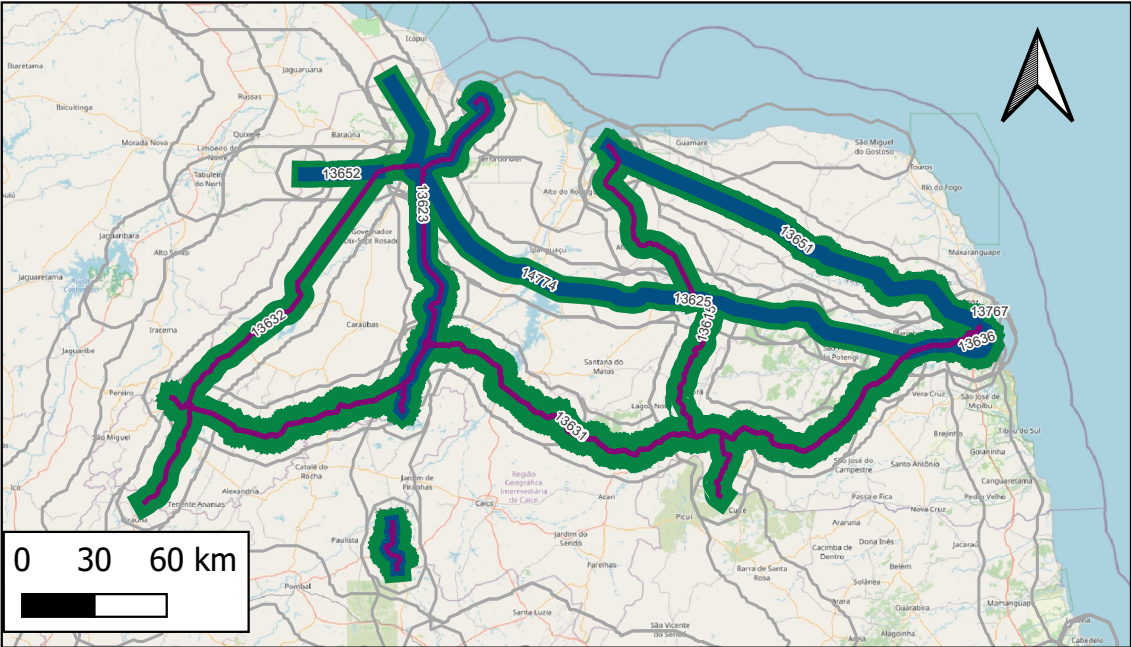
Detalhamento de Obras do Empreendimento (Limitado às 13 primeiras obras)  
Quantidade total de obras cadastradas: 5

ID	Descrição	Grupo Serv	Tipo Serviço	Componente infra	Extensão(km)	Ano inicio	Duração	Status	Respondente
14580	Operação da Diversas Rodovias	Operação	Operação de concessão	Trecho Rodoviário	473	NULL	NULL	Em estudo	EPL
13614	BR-407/428/PE - Travessia Urbana de Petrolina (2 Viadutos) - R. Bernardo Coelho X Av. São Francisco	Implantação	Implantação	Trecho Rodoviário	323	NULL	NULL	Em estudo	PROBRASIL-PNL
13642	Apoio a Projeto de Infraestrutura Turística - Pavimentação no Trecho da Avenida Cláudio Gueiros L	Implantação	Implantação	Trecho Rodoviário	12	NULL	NULL	Em estudo	MTur/IPHAN-PNL
13649	Implantação do Arco metropolitano do Recife	Implantação	Implantação	Trecho Rodoviário	76	NULL	NULL	Em estudo	Livro Azul BND
13613	BR-104/PE: Adequação de Trecho Rodoviário - Entroncamento PE-160 - Entroncamento PE-149 (Km	Ampliação	Ampliação	Trecho Rodoviário	150	NULL	NULL	Em estudo	PPA 2016-2019

Notas: (i) Os dados empreendimentos e obras aqui apresentados são os que foram informados pelos respectivos respondentes. Células em branco indicam que o valor não foi informado. (ii) Todas as obras, com ou sem valores informados, tiveram seu valor global estimado durante a Modelagem Econômico-financeira adotando-se prazos e custos referenciais padronizados.

ID 286 : Rodovias do RN

Nome Padronizado: Implantação e Ampliação de Trechos Rodoviários de Rodovias do RN



- Obras Pontuais
- Ampliação
  - Estudo/Projeto
  - Implantação
  - Manutenção
  - Operação
- Obras Lineares
- Ampliação
  - Estudo/Projeto
  - Implantação
  - Manutenção
  - Operação
- Empreendimentos

Respondente Empreendimento: GOV RN-PNL 2035  
Responsável Execução: Planilha MINFRA  
Responsável Gestão: Planilha MINFRA

Infraestrutura principal: Diversas Rodovias

Status Avaliado: Contratado - em execução

Ano declarado de início das obras: 0;  
Ano de conclusão (última obra): 0  
Duração total avaliada: 0 anos.

Grupo Serv	Tipo Serviço	Componente infra	Qtd Obras	Extensão (km)
Ampliação	Ampliação	Trecho Rodoviário	6	1857
Implantação	Implantação	OAE Rodoviária	1	176
Implantação	Implantação	Terminal Rodoviário de Passageiros	1	4
Implantação	Implantação	Trecho Rodoviário	5	966
Operação	Operação de concessão	Trecho Rodoviário	1	1489

Valor global declarado: R\$1.426.994.200, sendo R\$1.426.994.200 de CAPEX e R\$ 0 de OPEX.

Detalhamento de Obras do Empreendimento (Limitado às 13 primeiras obras)

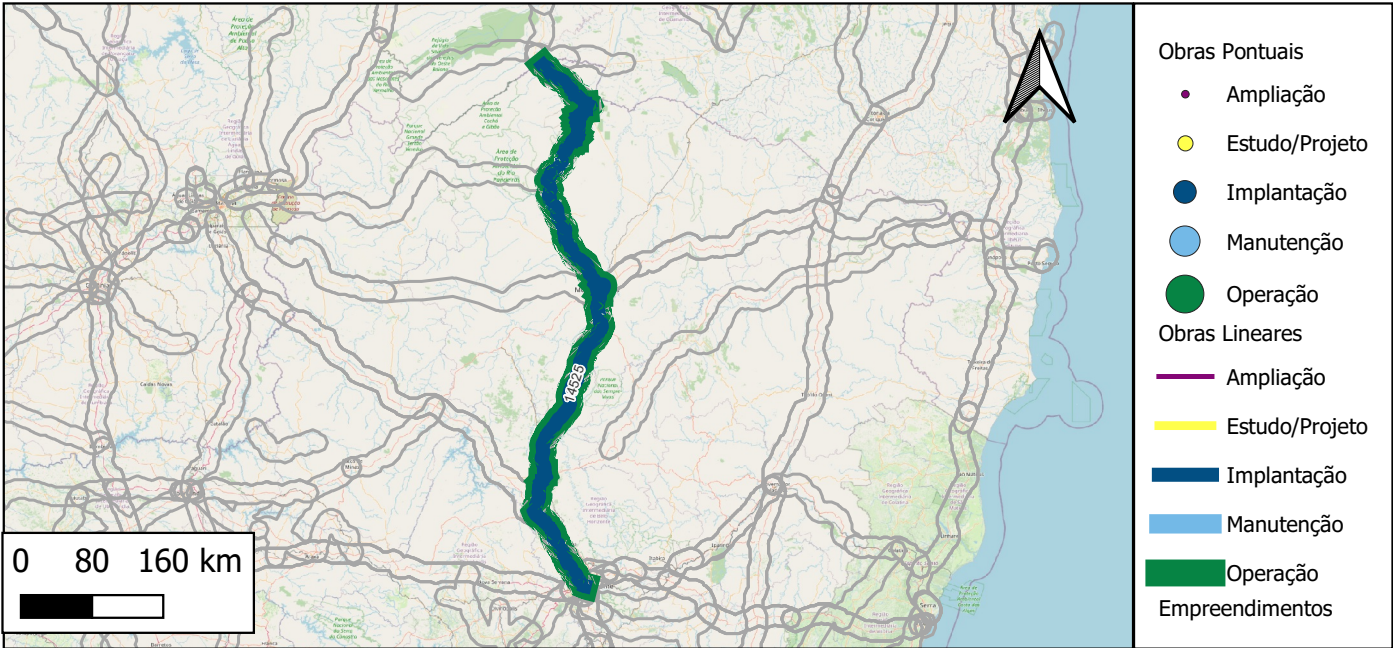
Quantidade total de obras cadastradas: 14

ID	Descrição	Grupo Serv	Tipo Serviço	Componente infra	Extensão(km)	Ano inicio	Duração	Status	Respondente
14774	Operação de Rodovias do RN	Operação	Operação de concessão	Trecho Rodoviário	1489	NULL	NULL	Em concepção	EPL
13623	Implantação da BR-110, no Trecho Compreendido entre os Municípios de Janduí/RN (Entroncamento com a BR-104) e o Município de Mossoró/RN, Interligando as duas rodovias.	Implantação	Implantação	Trecho Rodoviário	193	NULL	NULL	Em estudo	GOV RN-PNL 2
13625	Implantação de Complementação da Via de Contorno para o Município de Mossoró/RN, Interligando a BR-110 e a BR-104.	Implantação	Implantação	Trecho Rodoviário	510	NULL	NULL	Em estudo	GOV RN-PNL 2
13630	BR-406/RN: Construção do Viaduto do Gancho nos Municípios de Natal e São Gonçalo do Amarante.	Implantação	Implantação	OAE Rodoviária	176	NULL	NULL	Em estudo	GOV RN-PNL 2
13636	Construção de Acesso entre Natal e os Aeroportos de Parnamirim e São Gonçalo do Amarante.	Implantação	Implantação	Trecho Rodoviário	56	NULL	NULL	Em estudo	GOV RN-PNL 2
13651	Duplicação da BR-406/RN (Natal/RN a Macau/RN)	Implantação	Implantação	Trecho Rodoviário	176	NULL	NULL	Em estudo	GOV RN-PNL 2
13652	Implantação da BR-437/RN (Mossoró/RN - Baraúna/RN e Jucuri/RN - Divisa CE/RN)	Implantação	Implantação	Trecho Rodoviário	31	NULL	NULL	Em estudo	GOV RN-PNL 2
13767	BR-406/RN: Construção do Viaduto do Gancho nos Municípios de Natal e São Gonçalo do Amarante.	Implantação	Implantação	Terminal Rodoviário	4	NULL	NULL	Contratado - em execução	PNL
13615	Implantação de Trechos e Adequação de Capacidade da BR- 104, que Interliga o Município de Macaíba/RN e o Município de Mossoró/RN.	Ampliação	Ampliação	Trecho Rodoviário	207	NULL	NULL	Em estudo	GOV RN-PNL 2
13619	Adequação de Capacidade da BR-110, no Trecho Compreendido entre os Municípios de Mossoró/RN e o Município de Janduí/RN.	Ampliação	Ampliação	Trecho Rodoviário	193	NULL	NULL	Em estudo	GOV RN-PNL 2
13628	Adequação de Capacidade da BR-226, no Trecho Compreendido entre o Entroncamento com a BR-110 e o Município de Mossoró/RN.	Ampliação	Ampliação	Trecho Rodoviário	421	NULL	NULL	Em estudo	GOV RN-PNL 2
13629	Adequação de Capacidade da BR-226, no Trecho entre o Município de Florânia/RN e a Divisa com o Estado do Ceará.	Ampliação	Ampliação	Trecho Rodoviário	421	NULL	NULL	Em estudo	GOV RN-PNL 2
13631	Implantação de Trecho e Adequação de Capacidade da BR- 226, Incluindo Federalização da Rnt 22 e a Divisa com o Estado do Ceará.	Ampliação	Ampliação	Trecho Rodoviário	421	NULL	NULL	Em estudo	GOV RN-PNL 2

Notas: (i) Os dados empreendimentos e obras aqui apresentados são os que foram informados pelos respectivos respondentes. Células em branco indicam que o valor não foi informado. (ii) Todas as obras, com ou sem valores informados, tiveram seu valor global estimado durante a Modelagem Econômico-financeira adotando-se prazos e custos referenciais padronizados.

ID 287 : BR-135/MG (Itacarambí - Divisa MG/BA)

Nome Padronizado: Implantação do Trecho Rodoviário Itacarambí - Divisa MG/BA da BR-135/MG



Respondente Empreendimento: PPA 2016-2019-PNL 2035  
Responsável Execução: Planilha MINFRA  
Responsável Gestão: Planilha MINFRA

Infraestrutura principal: BR-135/MG

Status Avaliado: Em estudo

Ano declarado de início das obras: 0;  
Ano de conclusão (última obra): 0  
Duração total avaliada: 0 anos.

Grupo Serv	Tipo Serviço	Componente infra	Qtd Obras	Extensão (KM)
Implantação	Implantação	Trecho Rodoviário	1	820
Operação	Operação de concessão	Trecho Rodoviário	1	820

Valor global declarado: R\$11.960.769, sendo R\$11.960.769 de CAPEX e R\$ 0 de OPEX.

Detalhamento de Obras do Empreendimento (Limitado às 13 primeiras obras)

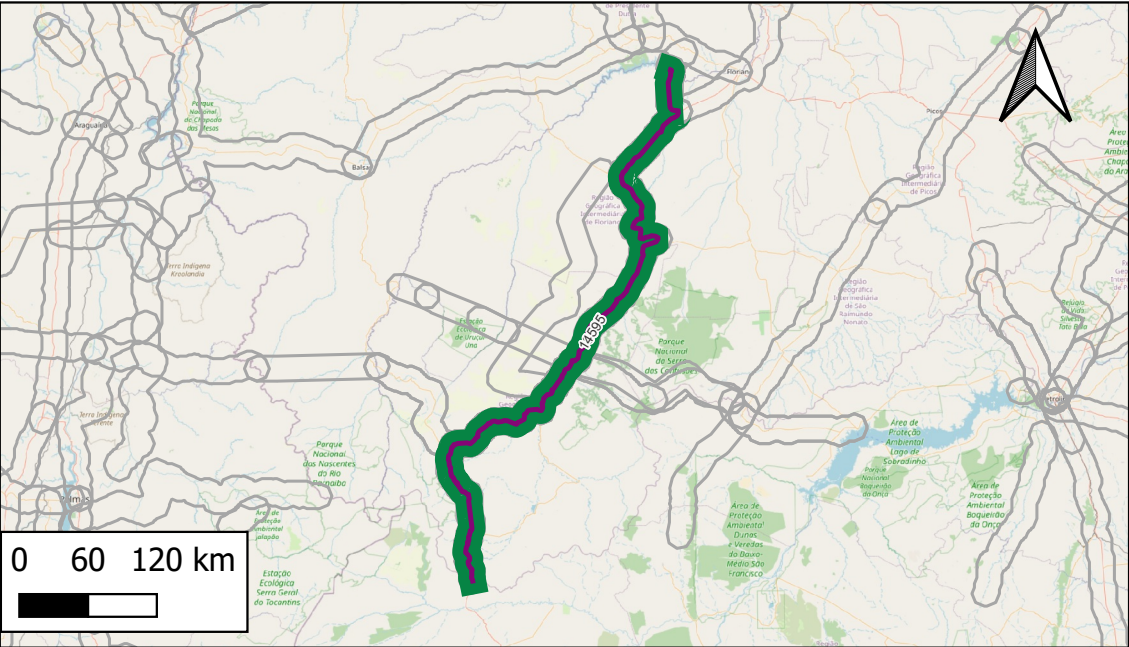
Quantidade total de obras cadastradas: 2

ID	Descrição	Grupo Serv	Tipo Serviço	Componente infra	Extensão(km)	Ano inicio	Duração	Status	Respondente
14525	Operação da BR-135/MG	Operação	Operação de concessão	Trecho Rodoviário	820	NULL	NULL	Em estudo	EPL
13616	BR-135/MG: Construção de Trecho Rodoviário - Itacarambí - Divisa MG/BA - na BR-135/MG [10IW	Implantação	Implantação	Trecho Rodoviário	820	NULL	NULL	Em estudo	PPA 2016-2019

Notas: (i) Os dados empreendimentos e obras aqui apresentados são os que foram informados pelos respectivos respondentes. Células em branco indicam que o valor não foi informado. (ii)Todas as obras, com ou sem valores informados, tiveram seu valor global estimado durante a Modelagem Econômico-financeira adotando-se prazos e custos referenciais padronizados.

ID 288 : BR-135/PI (Eliseu Martins - Divisa PI/BA)

Nome Padronizado: Ampliação do Trecho Rodoviário Eliseu Martins - Divisa PI/BA da BR-135/PI



- Obras Pontuais
- Ampliação
  - Estudo/Projeto
  - Implantação
  - Manutenção
  - Operação
- Obras Lineares
- Ampliação
  - Estudo/Projeto
  - Implantação
  - Manutenção
  - Operação Empreendimentos

Respondente Empreendimento: PPA 2016-2019-PNL 2035

Responsável Execução: Planilha MINFRA

Responsável Gestão: Planilha MINFRA

Infraestrutura principal: BR-135/PI

Status Avaliado: Em estudo

Ano declarado de início das obras: 0;

Ano de conclusão (última obra): 0

Duração total avaliada: 0 anos.

Grupo Serv	Tipo Serviço	Componente infra	Qty Obras	Extensão (KM)
Ampliação	Ampliação	Trecho Rodoviário	1	646
Operação	Operação de concessão	Trecho Rodoviário	1	646

Valor global declarado: R\$20.638.952, sendo R\$20.638.952 de CAPEX e R\$ 0 de OPEX.

Detalhamento de Obras do Empreendimento (Limitado às 13 primeiras obras)

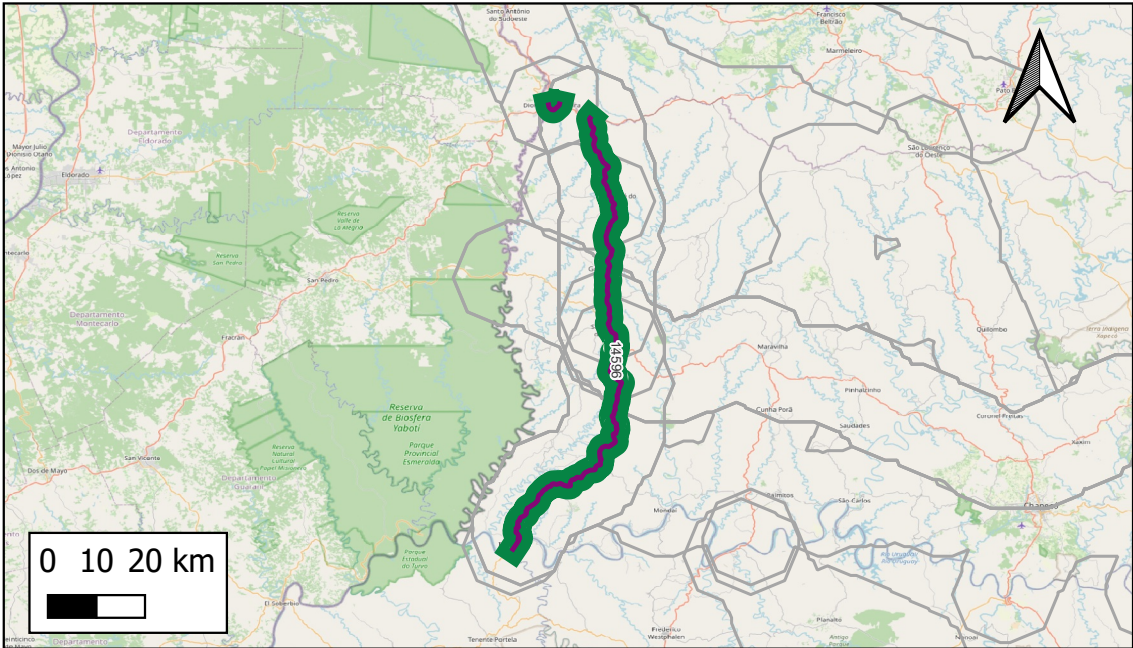
Quantidade total de obras cadastradas: 2

ID	Descrição	Grupo Serv	Tipo Serviço	Componente infra	Extensão(km)	Ano inicio	Duração	Status	Respondente
14595	Operação da BR-135/PI	Operação	Operação de concessão	Trecho Rodoviário	646	NULL	NULL	Em estudo	EPL
13617	BR-135/PI: Adequação de Trecho Rodoviário - Eliseu Martins - Divisa PI/BA - na BR-135/PI [7X76]	Ampliação	Ampliação	Trecho Rodoviário	646	NULL	NULL	Em estudo	PPA 2016-2019

Notas: (i) Os dados empreendimentos e obras aqui apresentados são os que foram informados pelos respectivos respondentes. Células em branco indicam que o valor não foi informado. (ii)Todas as obras, com ou sem valores informados, tiveram seu valor global estimado durante a Modelagem Econômico-financeira adotando-se prazos e custos referenciais padronizados.

ID 289 : BR-163/SC (São Miguel do Oeste - Divisa SC/PR

Nome Padronizado: Ampliação do Trecho Rodoviário São Miguel do Oeste - Divisa SC/PR da BR-163/SC



- Obras Pontuais
- Ampliação
  - Estudo/Projeto
  - Implantação
  - Manutenção
  - Operação
- Obras Lineares
- Ampliação
  - Estudo/Projeto
  - Implantação
  - Manutenção
  - Operação
- Empreendimentos

Respondente Empreendimento: PPA 2016-2019 - PROBRASIL - PNL 2035  
Responsável Execução: Planilha MINFRA  
Responsável Gestão: Planilha MINFRA

Infraestrutura principal: BR-163/SC

Status Avaliado: Em estudo

Ano declarado de início das obras: 0;  
Ano de conclusão (última obra): 0  
Duração total avaliada: 0 anos.

Grupo Serv	Tipo Serviço	Componente infra	Qty Obras	Extensão (KM)
Ampliação	Ampliação	Trecho Rodoviário	1	127
Operação	Operação de concessão	Trecho Rodoviário	1	127

Valor global declarado: R\$20.638.952, sendo R\$20.638.952 de CAPEX e R\$ 0 de OPEX.

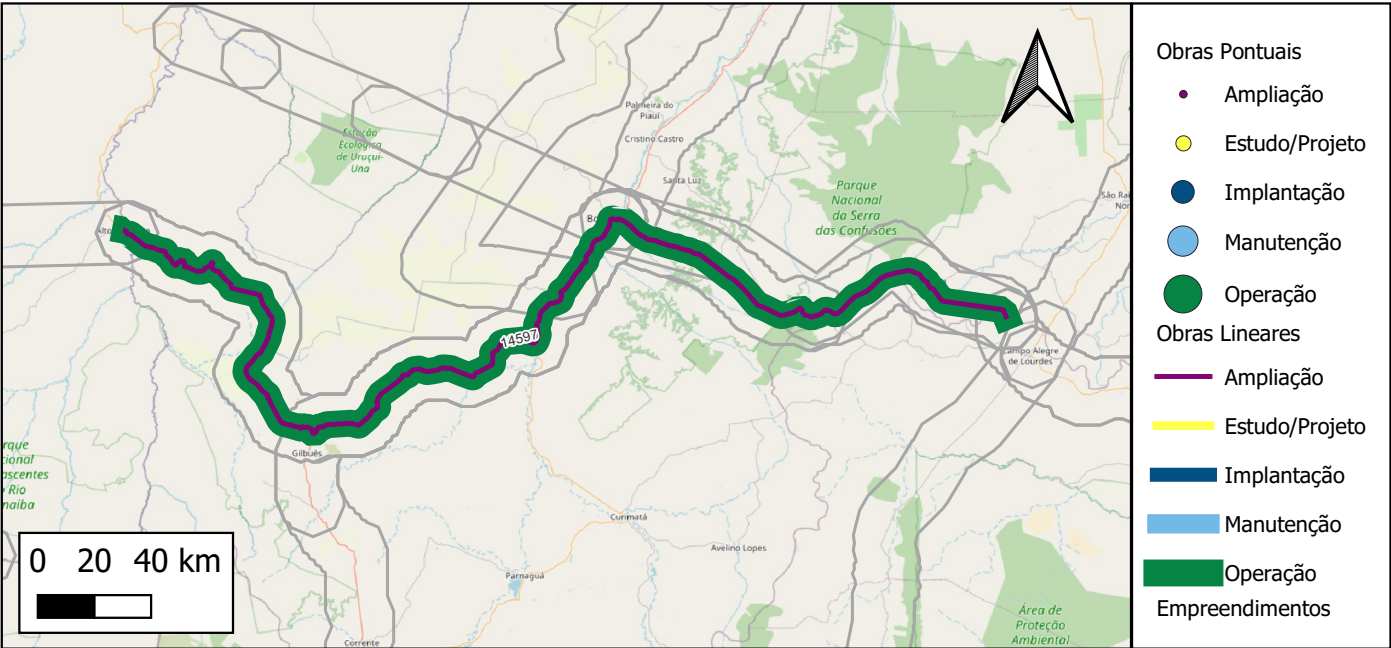
Detalhamento de Obras do Empreendimento (Limitado às 13 primeiras obras)  
Quantidade total de obras cadastradas: 2

ID	Descrição	Grupo Serv	Tipo Serviço	Componente infra	Extensão(km)	Ano inicio	Duração	Status	Respondente
14596	Operação da BR-163/SC	Operação	Operação de concessão	Trecho Rodoviário	127	NULL	NULL	Em estudo	EPL
13618	BR-163/SC: Adequação de Trecho Rodoviário - São Miguel do Oeste - Divisa SC/PR - na BR-163/SC	Ampliação	Ampliação	Trecho Rodoviário	127	NULL	NULL	Em estudo	PPA 2016-2019

Notas: (i) Os dados empreendimentos e obras aqui apresentados são os que foram informados pelos respectivos respondentes. Células em branco indicam que o valor não foi informado. (ii)Todas as obras, com ou sem valores informados, tiveram seu valor global estimado durante a Modelagem Econômico-financeira adotando-se prazos e custos referenciais padronizados.

ID 290 : BR-235/PI (Frei Paulo)

Nome Padronizado: Implantação de Trecho Rodoviário em Frei Paulo na BR-235/SE



Respondente Empreendimento: MTur/IPHAN-PNL 2035

Responsável Execução: Planilha MINFRA

Responsável Gestão: Planilha MINFRA

Infraestrutura principal: BR-235/PI

Status Avaliado: Em estudo

Ano declarado de início das obras: 0;

Ano de conclusão (última obra): 0

Duração total avaliada: 0 anos.

Grupo Serv	Tipo Serviço	Componente infra	Qty Obras	Extensão (KM)
Ampliação	Ampliação	Trecho Rodoviário	1	453
Operação	Operação de concessão	Trecho Rodoviário	1	453

Valor global declarado: R\$2.487.500, sendo R\$2.487.500 de CAPEX e R\$ 0 de OPEX.

Detalhamento de Obras do Empreendimento (Limitado às 13 primeiras obras)

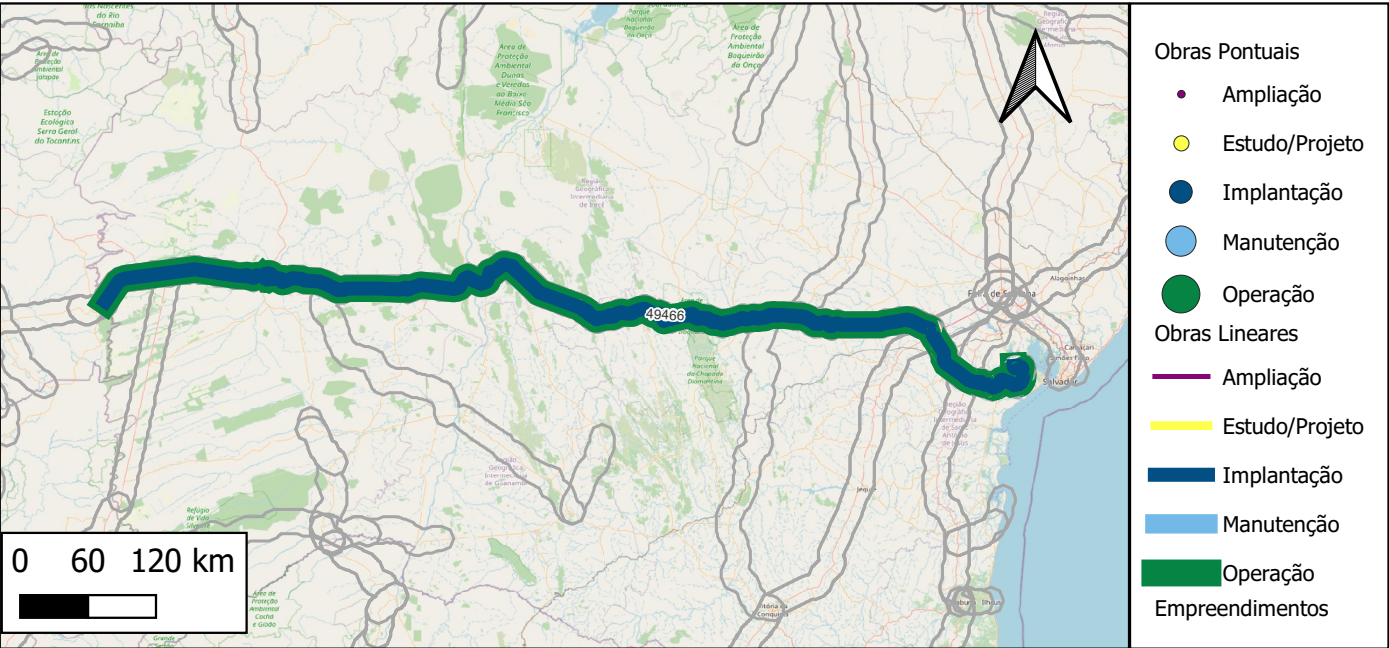
Quantidade total de obras cadastradas: 2

ID	Descrição	Grupo Serv	Tipo Serviço	Componente infra	Extensão(km)	Ano inicio	Duração	Status	Respondente
14597	Operação da BR-235/PI	Operação	Operação de concessão	Trecho Rodoviário	453	NULL	NULL	Em estudo	EPL
13620	Construção de Pórticos, Pavimentação e Urbanização das Margens da BR-235, no Município de Frei Paulo	Ampliação	Ampliação	Trecho Rodoviário	453	NULL	NULL	Em estudo	MTur/IPHAN-P

Notas: (i) Os dados empreendimentos e obras aqui apresentados são os que foram informados pelos respectivos respondentes. Células em branco indicam que o valor não foi informado. (ii)Todas as obras, com ou sem valores informados, tiveram seu valor global estimado durante a Modelagem Econômico-financeira adotando-se prazos e custos referenciais padronizados.

ID 291 : BR-242/BA (Entroncamento BA-460 - Divisa BA/TO)

Nome Padronizado: Implantação de Trecho Rodoviário Entroncamento BA-460 - Divisa BA/TO da BR-242/BA



Respondente Empreendimento: PPA 2016-2019-PNL 2035

Responsável Execução: Planilha MINFRA

Responsável Gestão: Planilha MINFRA

Infraestrutura principal: BR-242/BA

Status Avaliado: Em estudo

Ano declarado de início das obras: 0;

Ano de conclusão (última obra): 0

Duração total avaliada: 0 anos.

Grupo Serv	Tipo Serviço	Componente infra	Qtd Obras	Extensão (KM)
Implantação	Implantação	Trecho Rodoviário	1	990
Operação	Operação	Trecho Rodoviário	1	990

Valor global declarado: R\$11.960.769, sendo R\$11.960.769 de CAPEX e R\$ 0 de OPEX.

Detalhamento de Obras do Empreendimento (Limitado às 13 primeiras obras)

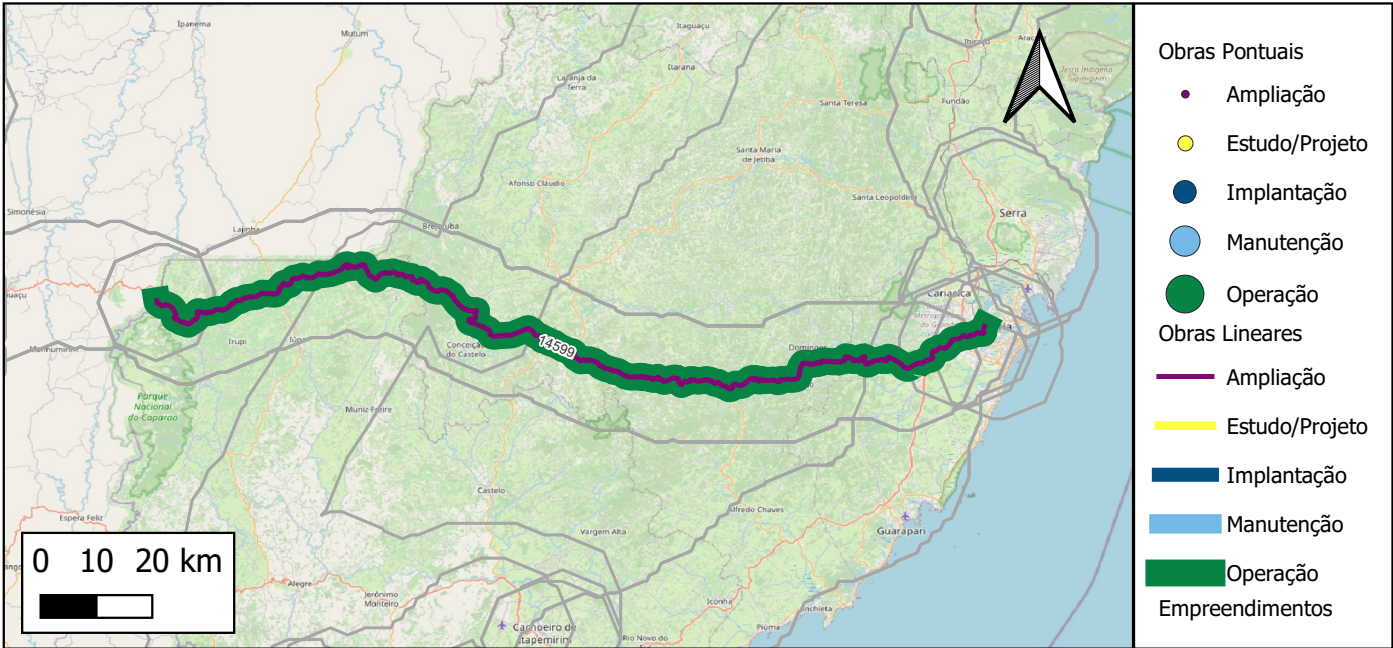
Quantidade total de obras cadastradas: 2

ID	Descrição	Grupo Serv	Tipo Serviço	Componente infra	Extensão(km)	Ano inicio	Duração	Status	Respondente
49466	Operação - BR-242/BA (Entroncamento BA-460 - Divisa BA/TO)	Operação	Operação	Trecho Rodoviário	990	NULL	NULL	Em estudo	INFRA S.A.
13621	BR-242/BA: Construção de Trecho Rodoviário - Entroncamento BA-460 - Divisa BA/TO - na BR-242	Implantação	Implantação	Trecho Rodoviário	990	NULL	NULL	Em estudo	PPA 2016-2019

Notas: (i) Os dados empreendimentos e obras aqui apresentados são os que foram informados pelos respectivos respondentes. Células em branco indicam que o valor não foi informado. (ii)Todas as obras, com ou sem valores informados, tiveram seu valor global estimado durante a Modelagem Econômico-financeira adotando-se prazos e custos referenciais padronizados.

ID 292 : BR-262/ES (Entroncamento da BR-101/ES (Km 15,5) - Divisa ES/MG (Km 195,9))

Nome Padronizado: Ampliação do Trecho Rodoviário Entroncamento da BR-101/ES - Divisa ES/MG da BR-262/ES



Respondente Empreendimento: PPA 2016-2019-PNL 2035  
Responsável Execução: Planilha MINFRA  
Responsável Gestão: Planilha MINFRA

Infraestrutura principal: BR-262/ES

Status Avaliado: Em estudo

Ano declarado de início das obras: 0;  
Ano de conclusão (última obra): 0  
Duração total avaliada: 0 anos.

Grupo Serv	Tipo Serviço	Componente infra	Qtd Obras	Extensão (KM)
Ampliação	Ampliação	Trecho Rodoviário	1	196
Operação	Operação de concessão	Trecho Rodoviário	1	196

Valor global declarado: R\$20.638.952, sendo R\$20.638.952 de CAPEX e R\$ 0 de OPEX.

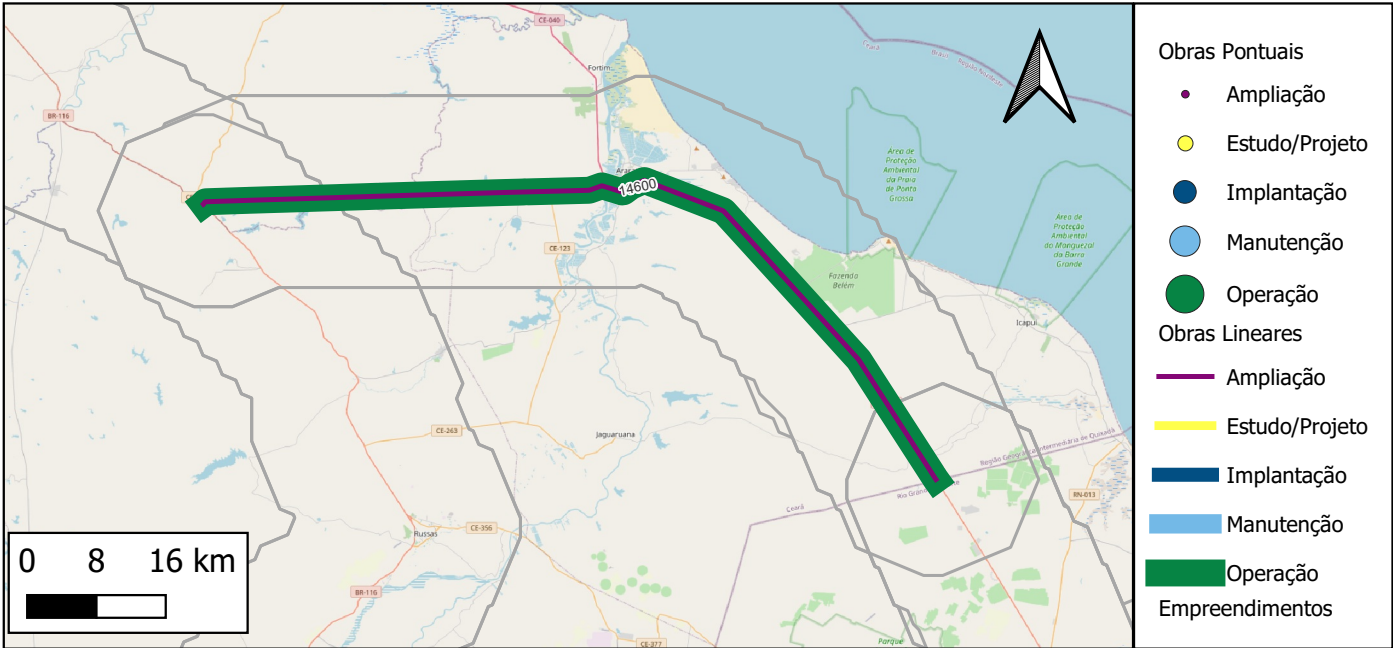
Detalhamento de Obras do Empreendimento (Limitado às 13 primeiras obras)

Quantidade total de obras cadastradas: 2

ID	Descrição	Grupo Serv	Tipo Serviço	Componente infra	Extensão(km)	Ano inicio	Duração	Status	Respondente
14599	Operação da BR-262/ES	Operação	Operação de concessão	Trecho Rodoviário	196	NULL	NULL	Em estudo	EPL
13622	BR-262/Es: Adequação de Trecho Rodoviário - BR-101 (Km 15,5) - Divisa ES/MG (Km 195,9) - na BR	Ampliação	Ampliação	Trecho Rodoviário	196	NULL	NULL	Em estudo	PPA 2016-2019

ID 293 : BR-304/CE (Ponte sobre Rio Jaguaribe em Aracati)

Nome Padronizado: Ampliação da Ponte sobre Rio Jaguaribe em Aracati da BR-304/CE



Respondente Empreendimento: PPA 2016-2019-PNL 2035

Responsável Execução: Planilha MINFRA

Responsável Gestão: Planilha MINFRA

Infraestrutura principal: BR-304/CE

Status Avaliado: Em estudo

Ano declarado de início das obras: 0;

Ano de conclusão (última obra): 0

Duração total avaliada: 0 anos.

Grupo Serv	Tipo Serviço	Componente infra	Qtd Obras	Extensão (KM)
Ampliação	Ampliação	OAE Rodoviária	1	101
Operação	Operação de concessão	Trecho Rodoviário	1	101

Valor global declarado: R\$20.638.952, sendo R\$20.638.952 de CAPEX e R\$ 0 de OPEX.

Obras Pontuais

- Ampliação
- Estudo/Projeto
- Implantação
- Manutenção
- Operação

Obras Lineares

- Ampliação
- Estudo/Projeto
- Implantação
- Manutenção
- Operação Empreendimentos

Detalhamento de Obras do Empreendimento (Limitado às 13 primeiras obras)

Quantidade total de obras cadastradas: 2

ID	Descrição	Grupo Serv	Tipo Serviço	Componente infra	Extensão(km)	Ano inicio	Duração	Status	Respondente
14600	Operação da BR-304/CE	Operação	Operação de concessão	Trecho Rodoviário	101	NULL	NULL	Em estudo	EPL
13624	BR-304/Ce: Adequação de Ponte sobre Rio Jaguaribe em Aracati - na BR-304/CE [113K]	Ampliação	Ampliação	OAE Rodoviária	101	NULL	NULL	Em estudo	PPA 2016-2019

Notas: (i) Os dados empreendimentos e obras aqui apresentados são os que foram informados pelos respectivos respondentes. Células em branco indicam que o valor não foi informado. (ii)Todas as obras, com ou sem valores informados, tiveram seu valor global estimado durante a Modelagem Econômico-financeira adotando-se prazos e custos referenciais padronizados.