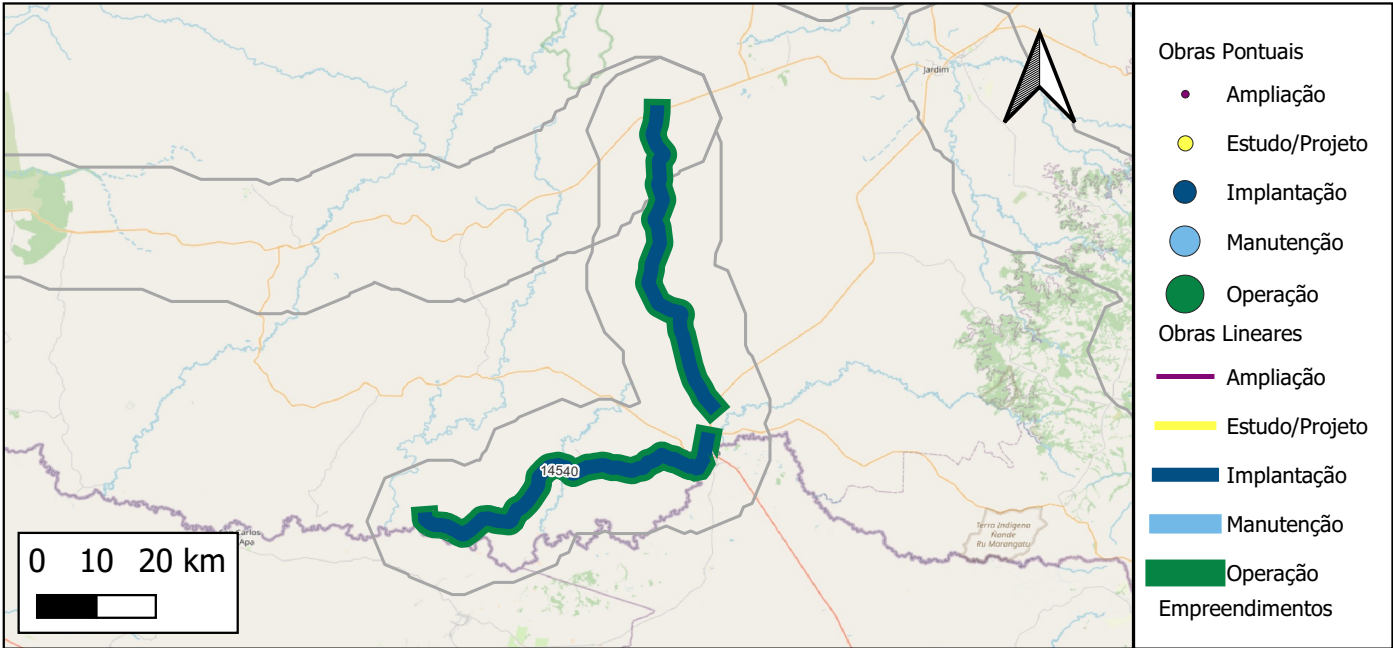


ID 224 : MS-472

Nome Padronizado: Implantação de Trecho Rodoviário da MS-472



Respondente Empreendimento: GOV MS - PNL 2035
Responsável Execução: GOV MS
Responsável Gestão: GOV MS

Infraestrutura principal: MS-472

Status Avaliado: Em contratação (Licitação / Autorização / Adesão)

Ano declarado de início das obras: 0;
Ano de conclusão (última obra): 0
Duração total avaliada: 0 anos.

Grupo Serv	Tipo Serviço	Componente infra	Qtd Obras	Extensão (KM)
Implantação	Implantação	Trecho Rodoviário	1	122
Operação	Operação de concessão	Trecho Rodoviário	1	122

Valor global declarado: R\$29.645.432, sendo R\$29.645.432 de CAPEX e R\$ 0 de OPEX.

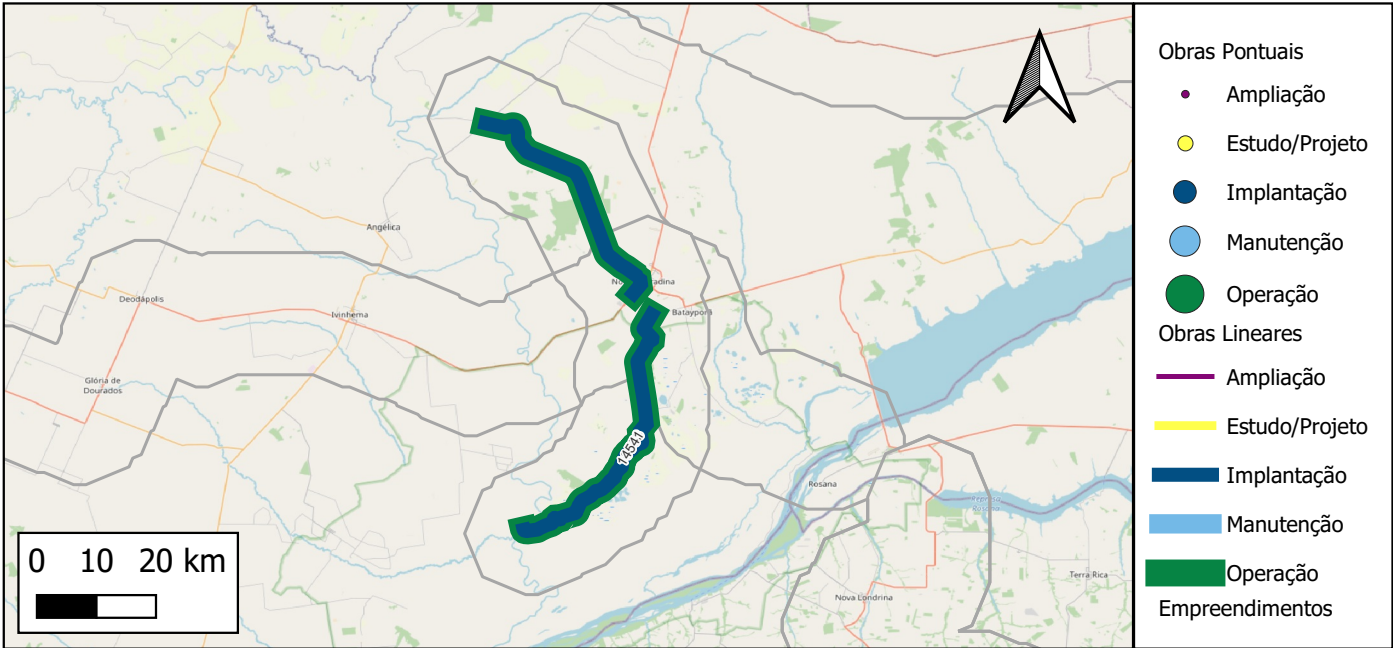
Detalhamento de Obras do Empreendimento (Limitado às 13 primeiras obras)
Quantidade total de obras cadastradas: 2

ID	Descrição	Grupo Serv	Tipo Serviço	Componente infra	Extensão(km)	Ano inicio	Duração	Status	Respondente
14540	Operação da MS-472	Operação	Operação de concessão	Trecho Rodoviário	122	NULL	NULL	Em contratação (Licitação)	EPL
13552	Implantação da MS-472	Implantação	Implantação	Trecho Rodoviário	122	NULL	NULL	Em estudo	GOV MS - PNL

Notas: (i) Os dados empreendimentos e obras aqui apresentados são os que foram informados pelos respectivos respondentes. Células em branco indicam que o valor não foi informado. (ii) Todas as obras, com ou sem valores informados, tiveram seu valor global estimado durante a Modelagem Econômico-financeira adotando-se prazos e custos referenciais padronizados.

ID 225 : MS-473

Nome Padronizado: Implantação de Trecho Rodoviário da MS-473



Respondente Empreendimento: GOV MS - PNL 2035
Responsável Execução: GOV MS
Responsável Gestão: GOV MS

Infraestrutura principal: MS-473

Status Avaliado: Em contratação (Licitação / Autorização / Adesão)

Ano declarado de início das obras: 0;
Ano de conclusão (última obra): 0
Duração total avaliada: 0 anos.

Grupo Serv	Tipo Serviço	Componente infra	Qtd Obras	Extensão (KM)
Implantação	Implantação	Trecho Rodoviário	1	100
Operação	Operação de concessão	Trecho Rodoviário	1	100

Valor global declarado: R\$34.884.000, sendo R\$34.884.000 de CAPEX e R\$ 0 de OPEX.

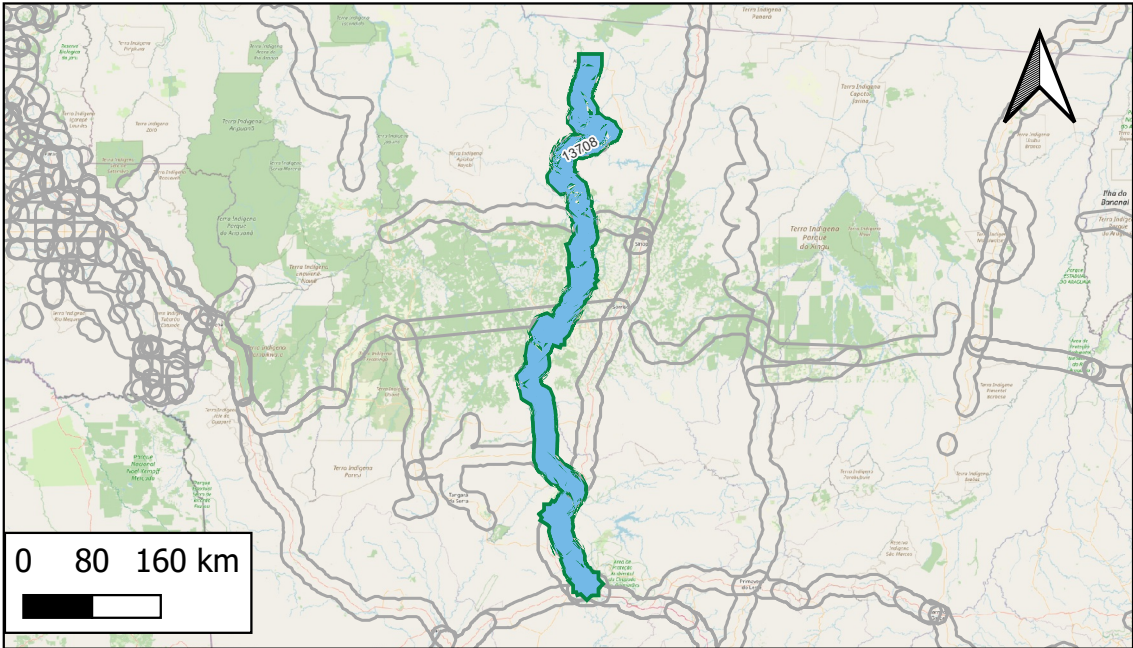
Detalhamento de Obras do Empreendimento (Limitado às 13 primeiras obras)
Quantidade total de obras cadastradas: 2

ID	Descrição	Grupo Serv	Tipo Serviço	Componente infra	Extensão(km)	Ano inicio	Duração	Status	Respondente
14541	Operação da MS-473	Operação	Operação de concessão	Trecho Rodoviário	100	NULL	NULL	Em contratação (Licitação)	EPL
13553	Implantação da MS-473	Implantação	Implantação	Trecho Rodoviário	100	NULL	NULL	Em estudo	GOV MS - PNL

Notas: (i) Os dados empreendimentos e obras aqui apresentados são os que foram informados pelos respectivos respondentes. Células em branco indicam que o valor não foi informado. (ii) Todas as obras, com ou sem valores informados, tiveram seu valor global estimado durante a Modelagem Econômico-financeira adotando-se prazos e custos referenciais padronizados.

ID 226 : MT-010

Nome Padronizado: Manutenção e Operação da MT-010



- Obras Pontuais
- Ampliação
 - Estudo/Projeto
 - Implantação
 - Manutenção
 - Operação
- Obras Lineares
- Ampliação
 - Estudo/Projeto
 - Implantação
 - Manutenção
 - Operação
- Empreendimentos

Respondente Empreendimento: Livro Azul BNDES - PNL 2035
Responsável Execução: GOV MT
Responsável Gestão: GOV MT

Infraestrutura principal: MT-010

Status Avaliado: Em contratação (Licitação / Autorização / Adesão)

Ano declarado de início das obras: 0;
Ano de conclusão (última obra): 0
Duração total avaliada: 0 anos.

Grupo Serv	Tipo Serviço	Componente infra	Qtd Obras	Extensão (KM)
Manutenção	Manutenção	Trecho Rodoviário	1	908
Operação	Operação	Trecho Rodoviário	1	908

Valor global declarado: R\$9.178.315, sendo R\$0 de CAPEX e R\$ 9.178.315 de OPEX.

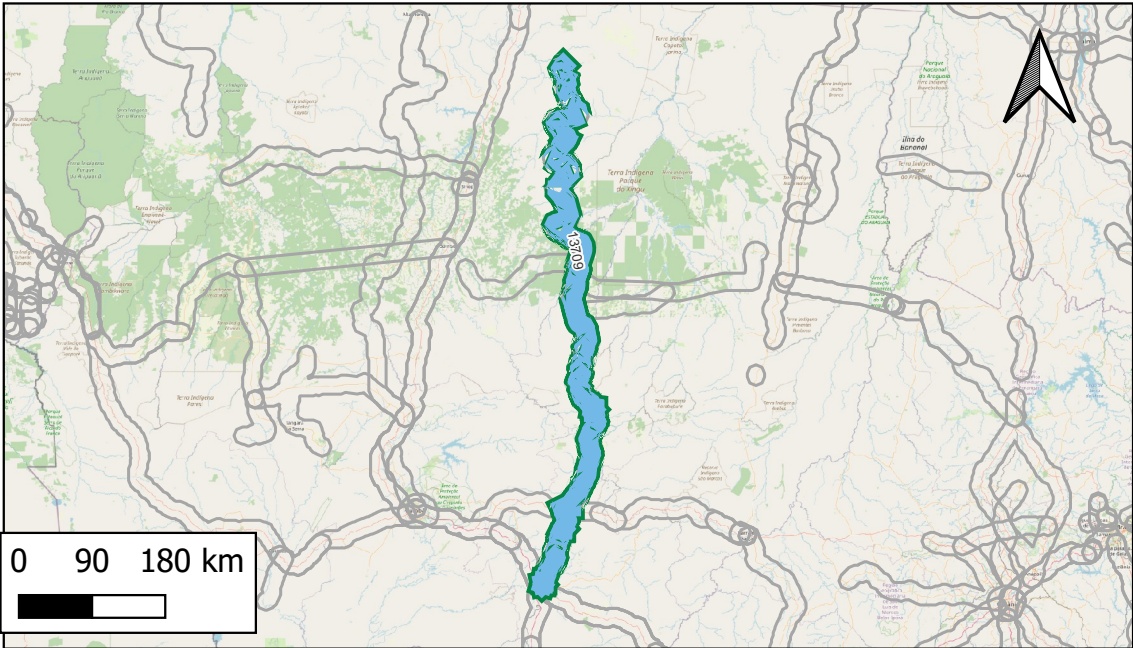
Detalhamento de Obras do Empreendimento (Limitado às 13 primeiras obras)

Quantidade total de obras cadastradas: 2

ID	Descrição	Grupo Serv	Tipo Serviço	Componente infra	Extensão(km)	Ano inicio	Duração	Status	Respondente
13708	Operação da MT-010	Operação	Operação	Trecho Rodoviário	908	NULL	NULL	Em contratação (Licitação)	Livro Azul BND
13554	Manutenção da MT-010	Manutenção	Manutenção	Trecho Rodoviário	908	NULL	NULL	Em contratação (Licitação)	Livro Azul BND

ID 227 : MT-130

Nome Padronizado: Manutenção e Operação da MT-130



- Obras Pontuais
- Ampliação
 - Estudo/Projeto
 - Implantação
 - Manutenção
 - Operação
- Obras Lineares
- Ampliação
 - Estudo/Projeto
 - Implantação
 - Manutenção
 - Operação
- Empreendimentos

Respondente Empreendimento: Livro Azul BNDES - PNL 2035
Responsável Execução: GOV MT
Responsável Gestão: GOV MT

Infraestrutura principal: MT-130

Status Avaliado: Em contratação (Licitação / Autorização / Adesão)

Ano declarado de início das obras: 0;
Ano de conclusão (última obra): 0
Duração total avaliada: 0 anos.

Grupo Serv	Tipo Serviço	Componente infra	Qtd Obras	Extensão (KM)
Manutenção	Manutenção	Trecho Rodoviário	1	895
Operação	Operação	Trecho Rodoviário	1	895

Valor global declarado: R\$366.000.000, sendo R\$0 de CAPEX e R\$ 366.000.000 de OPEX.

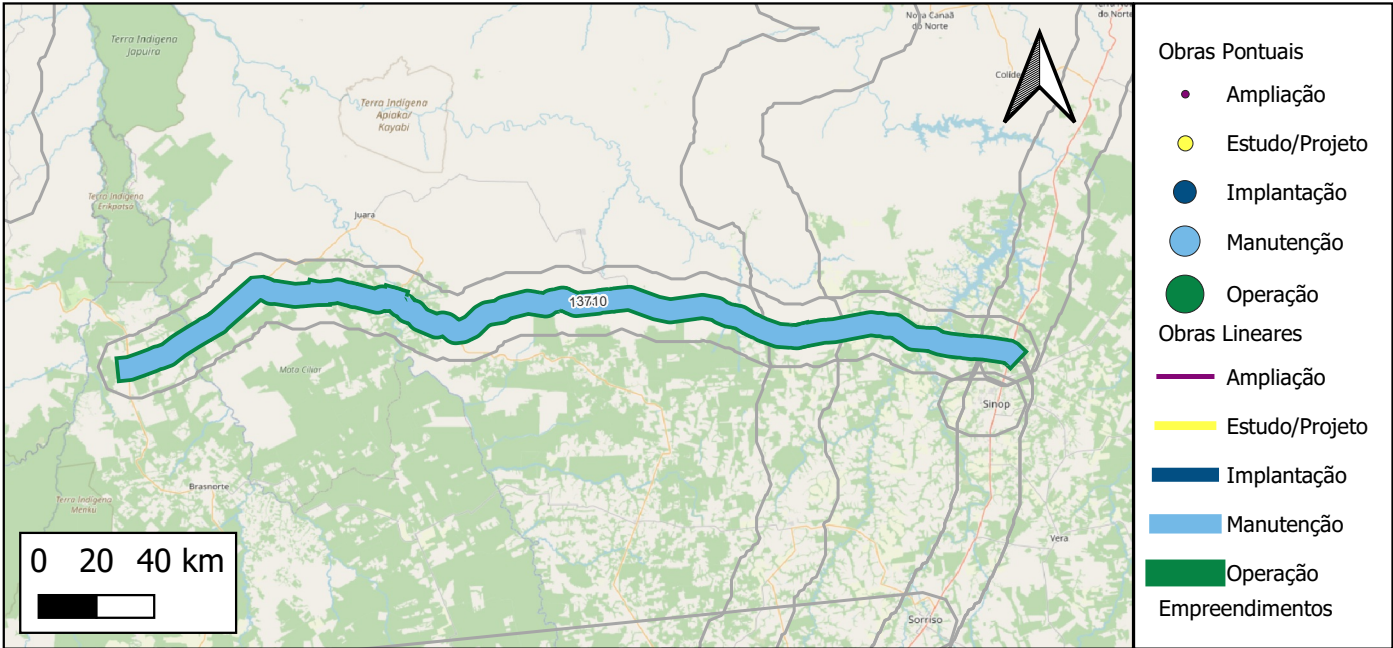
Detalhamento de Obras do Empreendimento (Limitado às 13 primeiras obras)
Quantidade total de obras cadastradas: 2

ID	Descrição	Grupo Serv	Tipo Serviço	Componente infra	Extensão(km)	Ano inicio	Duração	Status	Respondente
13709	Operação da MT-130	Operação	Operação	Trecho Rodoviário	895	NULL	NULL	Em contratação (Licitação)	Livro Azul BND
13555	Manutenção da MT-130	Manutenção	Manutenção	Trecho Rodoviário	895	NULL	NULL	Em contratação (Licitação)	Livro Azul BND

Notas: (i) Os dados empreendimentos e obras aqui apresentados são os que foram informados pelos respectivos respondentes. Células em branco indicam que o valor não foi informado. (ii)Todas as obras, com ou sem valores informados, tiveram seu valor global estimado durante a Modelagem Econômico-financeira adotando-se prazos e custos referenciais padronizados.

ID 228 : MT-220

Nome Padronizado: Manutenção e Operação da MT-220



Respondente Empreendimento: Livro Azul BNDES - PNL 2035
Responsável Execução: GOV MT
Responsável Gestão: GOV MT

Infraestrutura principal: MT-220

Status Avaliado: Em contratação (Licitação / Autorização / Adesão)

Ano declarado de início das obras: 0;

Ano de conclusão (última obra): 0

Duração total avaliada: 0 anos.

Grupo Serv	Tipo Serviço	Componente infra	Qtd Obras	Extensão (KM)
Manutenção	Manutenção	Trecho Rodoviário	1	328
Operação	Operação	Trecho Rodoviário	1	328

Valor global declarado: R\$268.000.000, sendo R\$0 de CAPEX e R\$ 268.000.000 de OPEX.

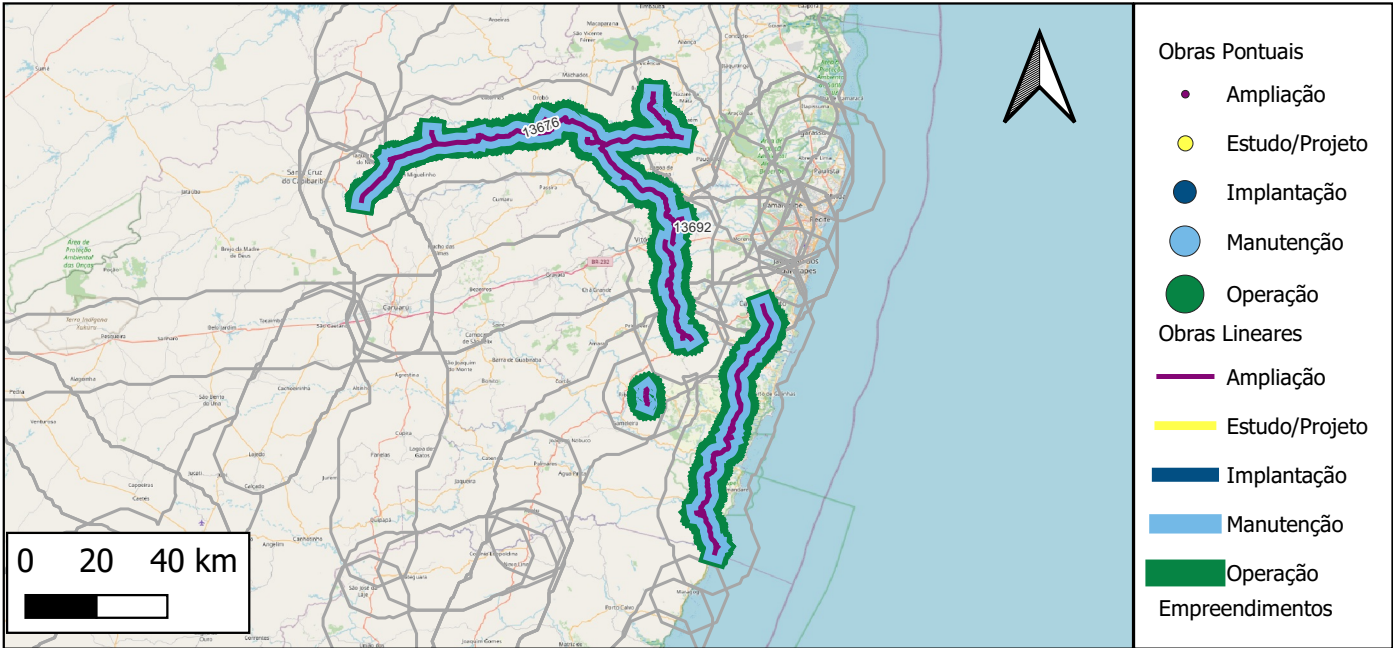
Detalhamento de Obras do Empreendimento (Limitado às 13 primeiras obras)

Quantidade total de obras cadastradas: 2

ID	Descrição	Grupo Serv	Tipo Serviço	Componente infra	Extensão(km)	Ano inicio	Duração	Status	Respondente
13710	Operação da MT-220	Operação	Operação	Trecho Rodoviário	328	NULL	NULL	Em contratação (Licitação)	Livro Azul BND
13556	Manutenção da MT-220	Manutenção	Manutenção	Trecho Rodoviário	328	NULL	NULL	Em contratação (Licitação)	Livro Azul BND

ID 229 : PE-90, PE-60, PE-50 E PE-45

Nome Padronizado: Ampliação, Manutenção e Operação da PE-90, PE-60, PE-50 E PE-45



Respondente Empreendimento: Livro Azul BNDES - PNL 2035
Responsável Execução: GOV PE
Responsável Gestão: GOV PE

Infraestrutura principal: PE-90, PE-60, PE-50 E PE-45

Status Avaliado: Em contratação (Licitação / Autorização / Adesão)

Ano declarado de início das obras: 0;

Ano de conclusão (última obra): 0

Duração total avaliada: 0 anos.

Grupo Serv	Tipo Serviço	Componente infra	Qtd Obras	Extensão (KM)
Ampliação	Ampliação	Trecho Rodoviário	1	323
Manutenção	Manutenção	Trecho Rodoviário	1	323
Operação	Operação	Trecho Rodoviário	1	323

Valor global declarado: R\$889.178.300, sendo R\$880.000.000 de CAPEX e R\$ 9.178.315 de OPEX.

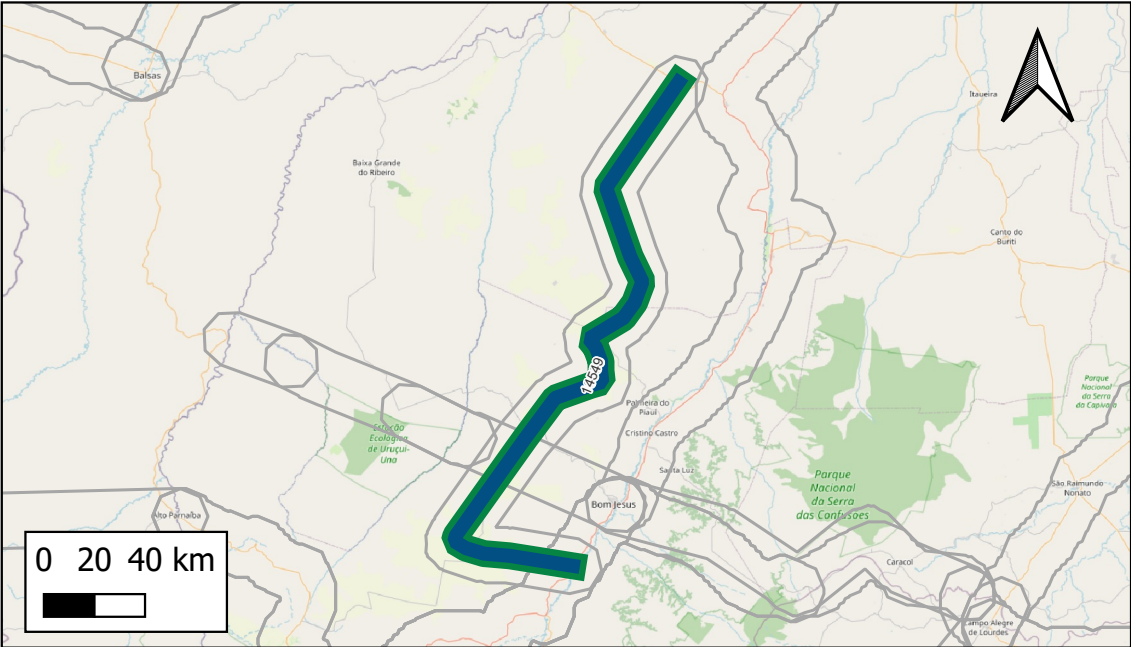
Detalhamento de Obras do Empreendimento (Limitado às 13 primeiras obras)

Quantidade total de obras cadastradas: 3

ID	Descrição	Grupo Serv	Tipo Serviço	Componente infra	Extensão(km)	Ano inicio	Duração	Status	Respondente
13692	Operação da PE-90, PE-60, PE-50 E PE-45	Operação	Operação	Trecho Rodoviário	323	NULL	NULL	Em contratação (Licitação)	Livro Azul BND
13676	Manutenção da PE-90, PE-60, PE-50 E PE-45	Manutenção	Manutenção	Trecho Rodoviário	323	NULL	NULL	Em contratação (Licitação)	Livro Azul BND
13557	Ampliação, Manutenção, Operação da PE-90, PE-60, PE-50 E PE-45	Ampliação	Ampliação	Trecho Rodoviário	323	NULL	NULL	Em contratação (Licitação)	Livro Azul BND

ID 230 : PI-397 e PI-262

Nome Padronizado: Implantação, Manutenção e Operação da PI-397 e PI-262



- Obras Pontuais
- Ampliação
 - Estudo/Projeto
 - Implantação
 - Manutenção
 - Operação
- Obras Lineares
- Ampliação
 - Estudo/Projeto
 - Implantação
 - Manutenção
 - Operação
- Empreendimentos

Respondente Empreendimento: Livro Azul BNDES - PNL 2035
Responsável Execução: GOV PI
Responsável Gestão: GOV PI

Infraestrutura principal: PI-397 e PI-262

Status Avaliado: Em contratação (Licitação / Autorização / Adesão)

Ano declarado de início das obras: 0;
Ano de conclusão (última obra): 0
Duração total avaliada: 0 anos.

Grupo Serv	Tipo Serviço	Componente infra	Qtd Obras	Extensão (KM)
Implantação	Implantação	Trecho Rodoviário	1	280
Operação	Operação de concessão	Trecho Rodoviário	1	280

Valor global declarado: R\$921.266.560, sendo R\$921.266.560 de CAPEX e R\$ 0 de OPEX.

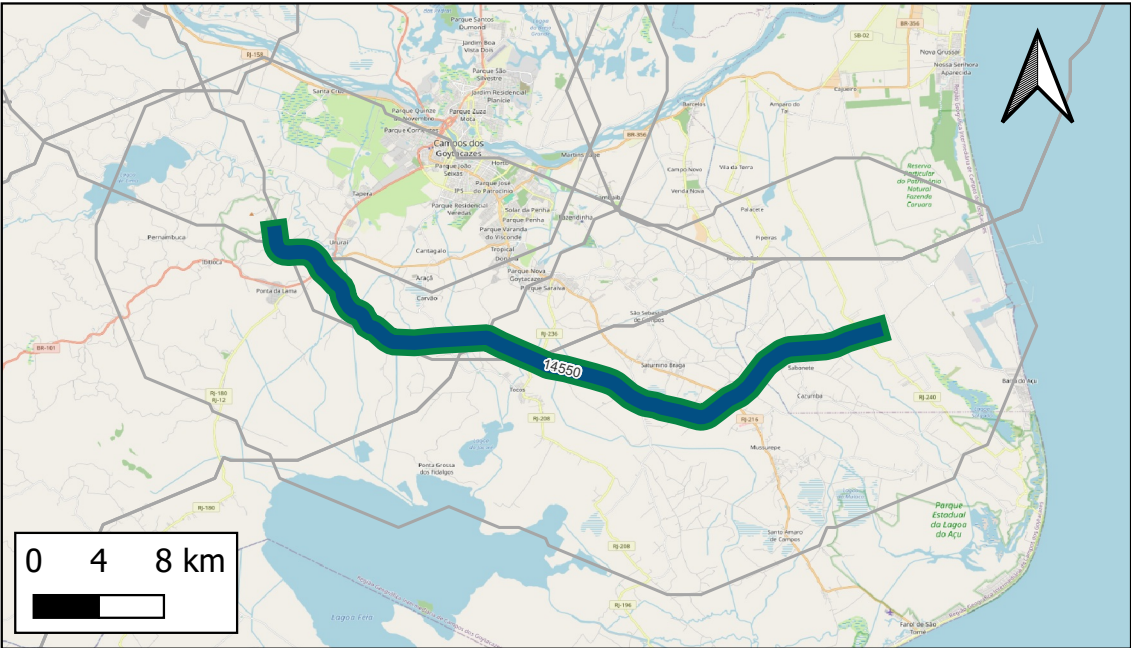
Detalhamento de Obras do Empreendimento (Limitado às 13 primeiras obras)
Quantidade total de obras cadastradas: 2

ID	Descrição	Grupo Serv	Tipo Serviço	Componente infra	Extensão(km)	Ano inicio	Duração	Status	Respondente
14549	Operação da PI-397 e PI-262	Operação	Operação de concessão	Trecho Rodoviário	280	NULL	NULL	Em estudo	EPL
13558	Implantação da PI-397 e PI-262	Implantação	Implantação	Trecho Rodoviário	280	NULL	NULL	Em contratação (Licitação)	Livro Azul BND

Notas: (i) Os dados empreendimentos e obras aqui apresentados são os que foram informados pelos respectivos respondentes. Células em branco indicam que o valor não foi informado. (ii)Todas as obras, com ou sem valores informados, tiveram seu valor global estimado durante a Modelagem Econômico-financeira adotando-se prazos e custos referenciais padronizados.

ID 231 : RJ-244

Nome Padronizado: Manutenção e Operação da RJ-244



- Obras Pontuais
- Ampliação
 - Estudo/Projeto
 - Implantação
 - Manutenção
 - Operação
- Obras Lineares
- Ampliação
 - Estudo/Projeto
 - Implantação
 - Manutenção
 - Operação
- Empreendimentos

Respondente Empreendimento: Livro Azul BNDES - PNL 2035
Responsável Execução: GOV RJ
Responsável Gestão: GOV RJ

Infraestrutura principal: RJ-244

Status Avaliado: Em estudo

Ano declarado de início das obras: 0;
Ano de conclusão (última obra): 0
Duração total avaliada: 0 anos.

Grupo Serv	Tipo Serviço	Componente infra	Qtd Obras	Extensão (KM)
Implantação	Implantação	Trecho Rodoviário	1	44
Operação	Operação de concessão	Trecho Rodoviário	1	44

Valor global declarado: R\$514.185.820, sendo R\$514.185.820 de CAPEX e R\$ 0 de OPEX.

Detalhamento de Obras do Empreendimento (Limitado às 13 primeiras obras)

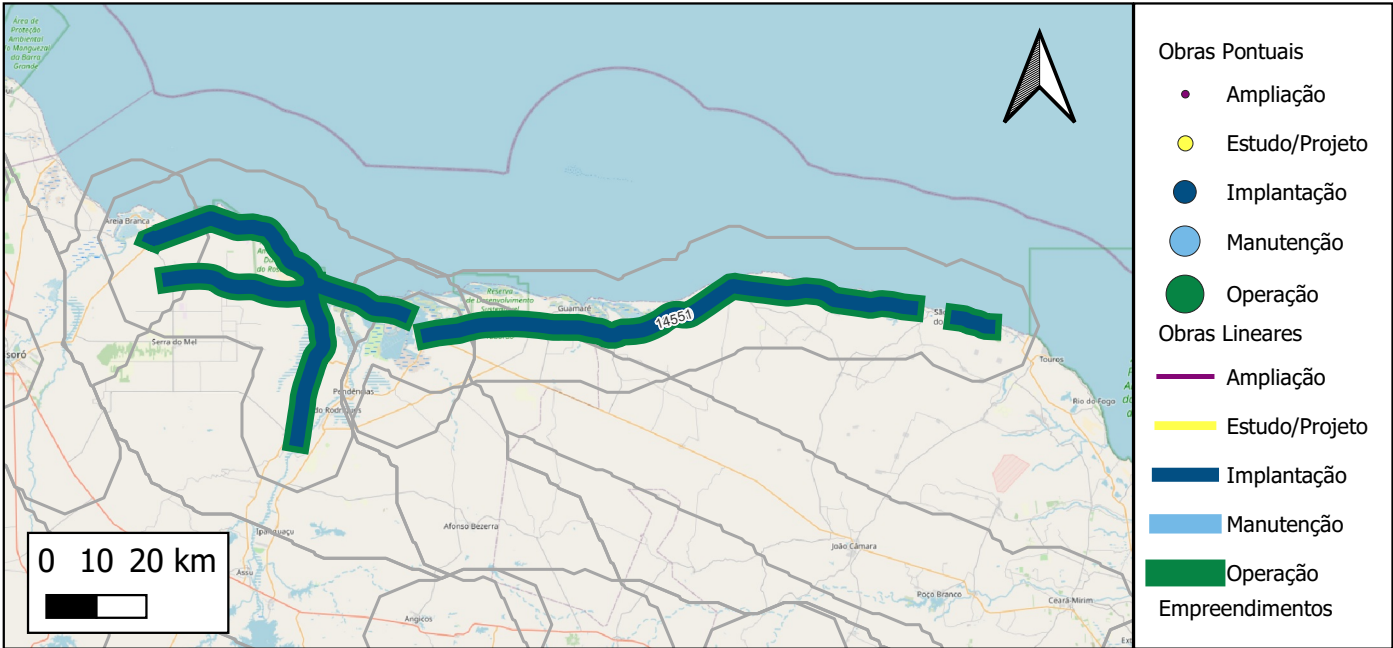
Quantidade total de obras cadastradas: 2

ID	Descrição	Grupo Serv	Tipo Serviço	Componente infra	Extensão(km)	Ano inicio	Duração	Status	Respondente
14550	Operação da RJ-244	Operação	Operação de concessão	Trecho Rodoviário	44	NULL	NULL	Em estudo	EPL
13559	Implantação da RJ-244	Implantação	Implantação	Trecho Rodoviário	44	NULL	NULL	Em estudo	GOV RJ/SETRA

Notas: (i) Os dados empreendimentos e obras aqui apresentados são os que foram informados pelos respectivos respondentes. Células em branco indicam que o valor não foi informado. (ii)Todas as obras, com ou sem valores informados, tiveram seu valor global estimado durante a Modelagem Econômico-financeira adotando-se prazos e custos referenciais padronizados.

ID 232 : RN-221 e RN-404

Nome Padronizado: Manutenção e Operação da RN-221 e RN-404



Respondente Empreendimento: Livro Azul BNDES - PNL 2035
Responsável Execução: GOV RN
Responsável Gestão: GOV RN

Infraestrutura principal: RN-221 e RN-404

Status Avaliado: Em contratação (Licitação / Autorização / Adesão)

Ano declarado de início das obras: 0;
Ano de conclusão (última obra): 0
Duração total avaliada: 0 anos.

Grupo Serv	Tipo Serviço	Componente infra	Qtd Obras	Extensão (KM)
Implantação	Implantação	Trecho Rodoviário	1	228
Operação	Operação de concessão	Trecho Rodoviário	1	228

Valor global declarado: R\$257.143.410, sendo R\$257.143.410 de CAPEX e R\$ 0 de OPEX.

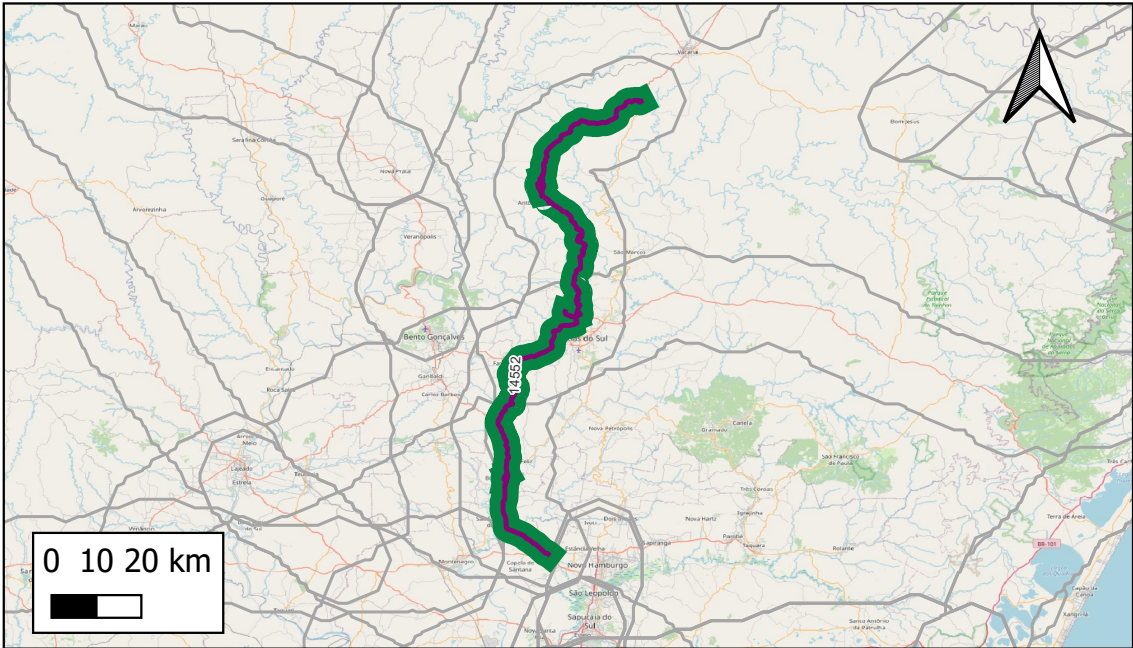
Detalhamento de Obras do Empreendimento (Limitado às 13 primeiras obras)

Quantidade total de obras cadastradas: 2

ID	Descrição	Grupo Serv	Tipo Serviço	Componente infra	Extensão(km)	Ano inicio	Duração	Status	Respondente
14551	Operação da RN-221 e RN-404	Operação	Operação de concessão	Trecho Rodoviário	228	NULL	NULL	Em contratação (Licitação)	EPL
13560	Implantação da RN-221 e RN-404	Implantação	Implantação	Trecho Rodoviário	228	NULL	NULL	Em estudo	GOV RN-PNL 2

ID 233 : RS-122

Nome Padronizado: Ampliação, Manutenção e Operação da RS-122



- Obras Pontuais
- Ampliação
 - Estudo/Projeto
 - Implantação
 - Manutenção
 - Operação
- Obras Lineares
- Ampliação
 - Estudo/Projeto
 - Implantação
 - Manutenção
 - Operação
- Empreendimentos

Respondente Empreendimento: Livro Azul BNDES - PNL 2035
Responsável Execução: GOV RS
Responsável Gestão: GOV RS

Infraestrutura principal: RS-122

Status Avaliado: Em contratação (Licitação / Autorização / Adesão)

Ano declarado de início das obras: 0;
Ano de conclusão (última obra): 0
Duração total avaliada: 0 anos.

Grupo Serv	Tipo Serviço	Componente infra	Qty Obras	Extensão (KM)
Ampliação	Ampliação	Trecho Rodoviário	1	179
Operação	Operação de concessão	Trecho Rodoviário	1	179

Valor global declarado: R\$0, sendo R\$0 de CAPEX e R\$ 0 de OPEX.

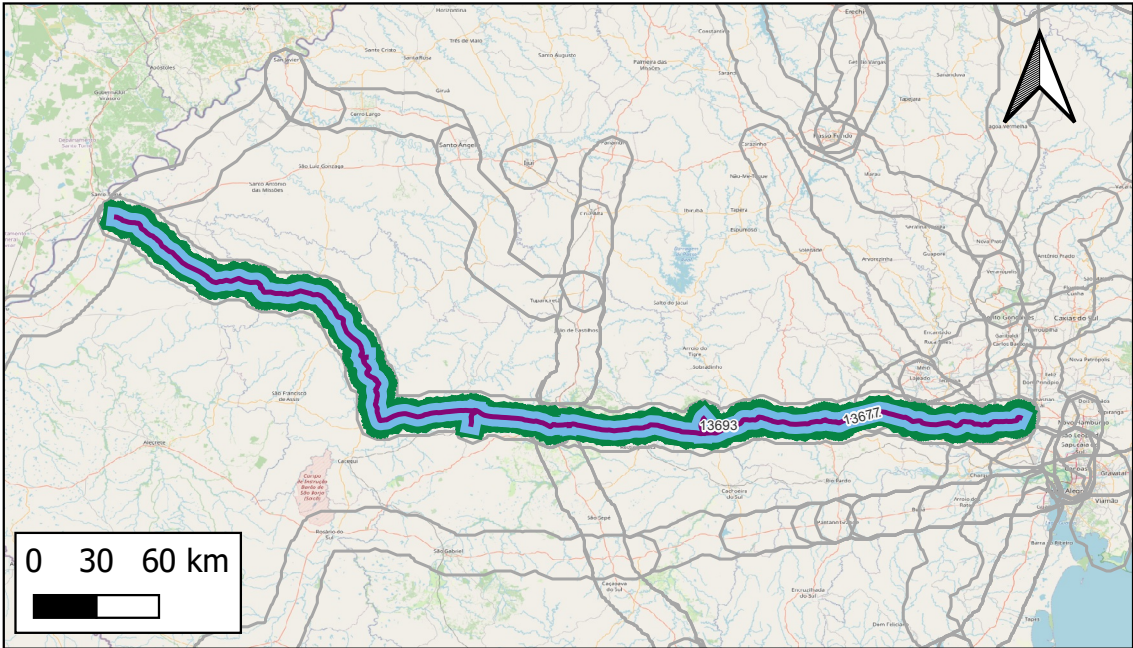
Detalhamento de Obras do Empreendimento (Limitado às 13 primeiras obras)

Quantidade total de obras cadastradas: 2

ID	Descrição	Grupo Serv	Tipo Serviço	Componente infra	Extensão(km)	Ano inicio	Duração	Status	Respondente
14552	Operação da RS-122	Operação	Operação de concessão	Trecho Rodoviário	179	NULL	NULL	Em contratação (Licitação)	EPL
13561	Ampliação da RS-122	Ampliação	Ampliação	Trecho Rodoviário	179	NULL	NULL	Em estudo	Livro Azul BND

ID 234 : RS-287

Nome Padronizado: Ampliação, Manutenção e Operação da RS-287



- Obras Pontuais
- Ampliação
 - Estudo/Projeto
 - Implantação
 - Manutenção
 - Operação
- Obras Lineares
- Ampliação
 - Estudo/Projeto
 - Implantação
 - Manutenção
 - Operação
- Empreendimentos

Respondente Empreendimento: Livro Azul BNDES - PNL 2035
Responsável Execução: GOV RS
Responsável Gestão: GOV RS

Infraestrutura principal: RS-287

Status Avaliado: Em contratação (Licitação / Autorização / Adesão)

Ano declarado de início das obras: 0;
Ano de conclusão (última obra): 0
Duração total avaliada: 0 anos.

Grupo Serv	Tipo Serviço	Componente infra	Qtd Obras	Extensão (KM)
Ampliação	Ampliação	Trecho Rodoviário	1	555
Manutenção	Manutenção	Trecho Rodoviário	1	555
Operação	Operação	Trecho Rodoviário	1	555

Valor global declarado: R\$2.712.921.600, sendo R\$2.703.743.200 de CAPEX e R\$ 9.178.315 de OPEX.

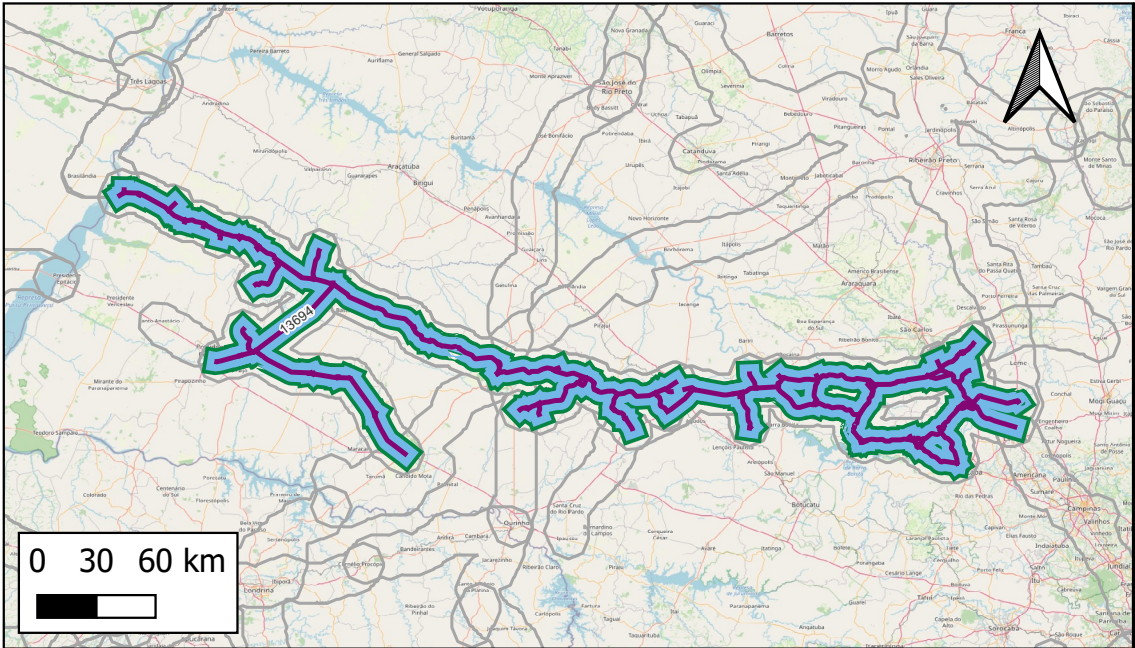
Detalhamento de Obras do Empreendimento (Limitado às 13 primeiras obras)
Quantidade total de obras cadastradas: 3

ID	Descrição	Grupo Serv	Tipo Serviço	Componente infra	Extensão(km)	Ano inicio	Duração	Status	Respondente
13693	Operação da RS-287	Operação	Operação	Trecho Rodoviário	555	NULL	NULL	Em contratação (Licitação)	Livro Azul BND
13677	Manutenção da RS-287	Manutenção	Manutenção	Trecho Rodoviário	555	NULL	NULL	Em contratação (Licitação)	Livro Azul BND
13562	Ampliação da RS-287	Ampliação	Ampliação	Trecho Rodoviário	555	NULL	NULL	Em contratação (Licitação)	Livro Azul BND

Notas: (i) Os dados empreendimentos e obras aqui apresentados são os que foram informados pelos respectivos respondentes. Células em branco indicam que o valor não foi informado. (ii) Todas as obras, com ou sem valores informados, tiveram seu valor global estimado durante a Modelagem Econômico-financeira adotando-se prazos e custos referenciais padronizados.

ID 235 : Lote Piracicaba - Panorama

Nome Padronizado: Ampliação, Manutenção e Operação da Lote Piracicaba - Panorama



- Obras Pontuais
- Ampliação
 - Estudo/Projeto
 - Implantação
 - Manutenção
 - Operação
- Obras Lineares
- Ampliação
 - Estudo/Projeto
 - Implantação
 - Manutenção
 - Operação
- Empreendimentos

Respondente Empreendimento: Livro Azul BNDES - PNL 2035
Responsável Execução: GOV SP
Responsável Gestão: GOV SP

Infraestrutura principal: SP-225, SP-310, SP-191, SP-197, SP-261, SP-284, SP-293, SP-294, SP-304, SP-308, SP-331 e SP-425

Status Avaliado: Em contratação (Licitação / Autorização / Adesão)

Ano declarado de início das obras: 0;

Ano de conclusão (última obra): 0

Duração total avaliada: 0 anos.

Grupo Serv	Tipo Serviço	Componente infra	Qtd Obras	Extensão (KM)
Ampliação	Ampliação	Trecho Rodoviário	1	1265
Manutenção	Manutenção	Trecho Rodoviário	1	1265
Operação	Operação	Trecho Rodoviário	1	1265

Valor global declarado: R\$5.009.178.000, sendo R\$5.000.000.000 de CAPEX e R\$ 9.178.315 de OPEX.

Detalhamento de Obras do Empreendimento (Limitado às 13 primeiras obras)

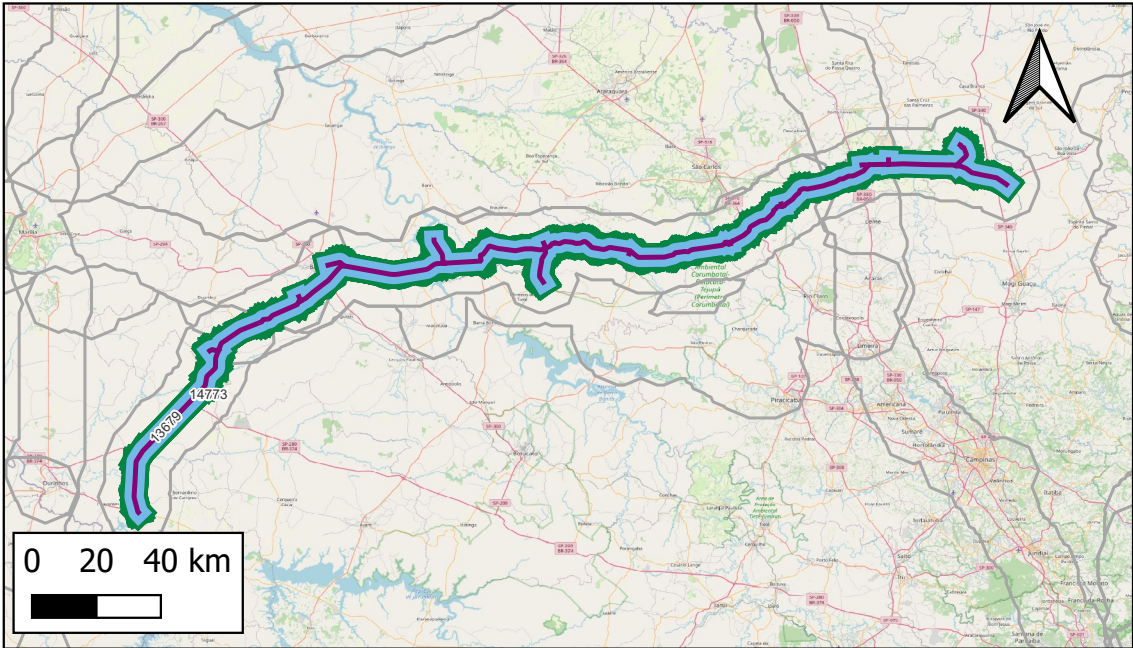
Quantidade total de obras cadastradas: 3

ID	Descrição	Grupo Serv	Tipo Serviço	Componente infra	Extensão(km)	Ano inicio	Duração	Status	Respondente
13694	Operação da Lote Piracicaba - Panorama	Operação	Operação	Trecho Rodoviário	1265	NULL	NULL	Em contratação (Licitação)	Livro Azul BND
13678	Manutenção do Lote Piracicaba - Panorama	Manutenção	Manutenção	Trecho Rodoviário	1265	NULL	NULL	Em contratação (Licitação)	Livro Azul BND
13563	Ampliação do Lote Piracicaba - Panorama	Ampliação	Ampliação	Trecho Rodoviário	1265	NULL	NULL	Em contratação (Licitação)	Livro Azul BND

Notas: (i) Os dados empreendimentos e obras aqui apresentados são os que foram informados pelos respectivos respondentes. Células em branco indicam que o valor não foi informado. (ii) Todas as obras, com ou sem valores informados, tiveram seu valor global estimado durante a Modelagem Econômico-financeira adotando-se prazos e custos referenciais padronizados.

ID 236 : Via Paulista

Nome Padronizado: Ampliação, Manutenção e Operação da Via Paulista



Respondente Empreendimento: Livro Azul BNDES - PNL 2035
Responsável Execução: GOV SP
Responsável Gestão: GOV SP

Infraestrutura principal: SP-255

Status Avaliado: Em contratação (Licitação / Autorização / Adesão)

Ano declarado de início das obras: 0;
Ano de conclusão (última obra): 0
Duração total avaliada: 0 anos.

Grupo Serv	Tipo Serviço	Componente infra	Qtd Obras	Extensão (KM)
Ampliação	Ampliação	Trecho Rodoviário	1	391
Manutenção	Manutenção	Trecho Rodoviário	1	391
Operação	Operação	Trecho Rodoviário	1	391
Operação	Operação de concessão	Trecho Rodoviário	1	391

Valor global declarado: R\$5.809.178.000, sendo R\$5.800.000.000 de CAPEX e R\$ 9.178.315 de OPEX.

Detalhamento de Obras do Empreendimento (Limitado às 13 primeiras obras)

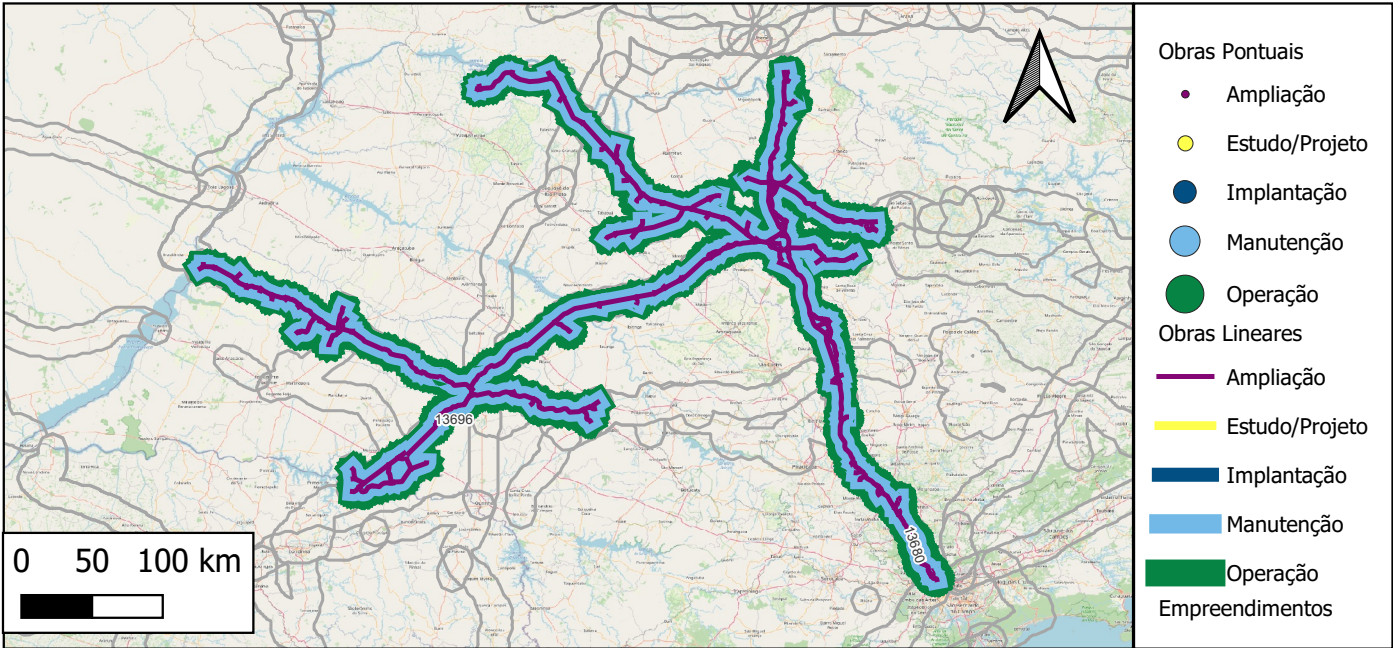
Quantidade total de obras cadastradas: 4

ID	Descrição	Grupo Serv	Tipo Serviço	Componente infra	Extensão(km)	Ano inicio	Duração	Status	Respondente
13695	Operação da Via Paulista	Operação	Operação	Trecho Rodoviário	391	NULL	NULL	Em contratação (Licitação)	Livro Azul BND
14773	Operação de Via Paulista	Operação	Operação de concessão	Trecho Rodoviário	391	NULL	NULL	Em concepção	EPL
13679	Manutenção da Via Paulista	Manutenção	Manutenção	Trecho Rodoviário	391	NULL	NULL	Em contratação (Licitação)	Livro Azul BND
13564	Ampliação do Via Paulista	Ampliação	Ampliação	Trecho Rodoviário	391	NULL	NULL	Em contratação (Licitação)	Livro Azul BND

Notas: (i) Os dados empreendimentos e obras aqui apresentados são os que foram informados pelos respectivos respondentes. Células em branco indicam que o valor não foi informado. (ii)Todas as obras, com ou sem valores informados, tiveram seu valor global estimado durante a Modelagem Econômico-financeira adotando-se prazos e custos referenciais padronizados.

ID 237 : Entrevias

Nome Padronizado: Ampliação, Manutenção e Operação da Entrevias



Respondente Empreendimento: Livro Azul BNDES - PNL 2035
Responsável Execução: GOV SP
Responsável Gestão: GOV SP

Infraestrutura principal: SP-266, SP-294, SP-322, SP-328, SP-330, SP-333 e SP-351

Status Avaliado: Em contratação (Licitação / Autorização / Adesão)

Ano declarado de início das obras: 0;
Ano de conclusão (última obra): 0
Duração total avaliada: 0 anos.

Grupo Serv	Tipo Serviço	Componente infra	Qtd Obras	Extensão (KM)
Ampliação	Ampliação	Trecho Rodoviário	1	2333
Manutenção	Manutenção	Trecho Rodoviário	1	2333
Operação	Operação	Trecho Rodoviário	1	2333

Valor global declarado: R\$29.817.268, sendo R\$20.638.952 de CAPEX e R\$ 9.178.315 de OPEX.

Detalhamento de Obras do Empreendimento (Limitado às 13 primeiras obras)

Quantidade total de obras cadastradas: 3

ID	Descrição	Grupo Serv	Tipo Serviço	Componente infra	Extensão(km)	Ano inicio	Duração	Status	Respondente
13696	Operação da Entrevias	Operação	Operação	Trecho Rodoviário	2333	NULL	NULL	Em contratação (Licitação)	Livro Azul BND
13680	Manutenção da Entrevias	Manutenção	Manutenção	Trecho Rodoviário	2333	NULL	NULL	Em contratação (Licitação)	Livro Azul BND
13565	Ampliação da Entrevias	Ampliação	Ampliação	Trecho Rodoviário	2333	NULL	NULL	Em contratação (Licitação)	Livro Azul BND

Notas: (i) Os dados empreendimentos e obras aqui apresentados são os que foram informados pelos respectivos respondentes. Células em branco indicam que o valor não foi informado. (ii) Todas as obras, com ou sem valores informados, tiveram seu valor global estimado durante a Modelagem Econômico-financeira adotando-se prazos e custos referenciais padronizados.