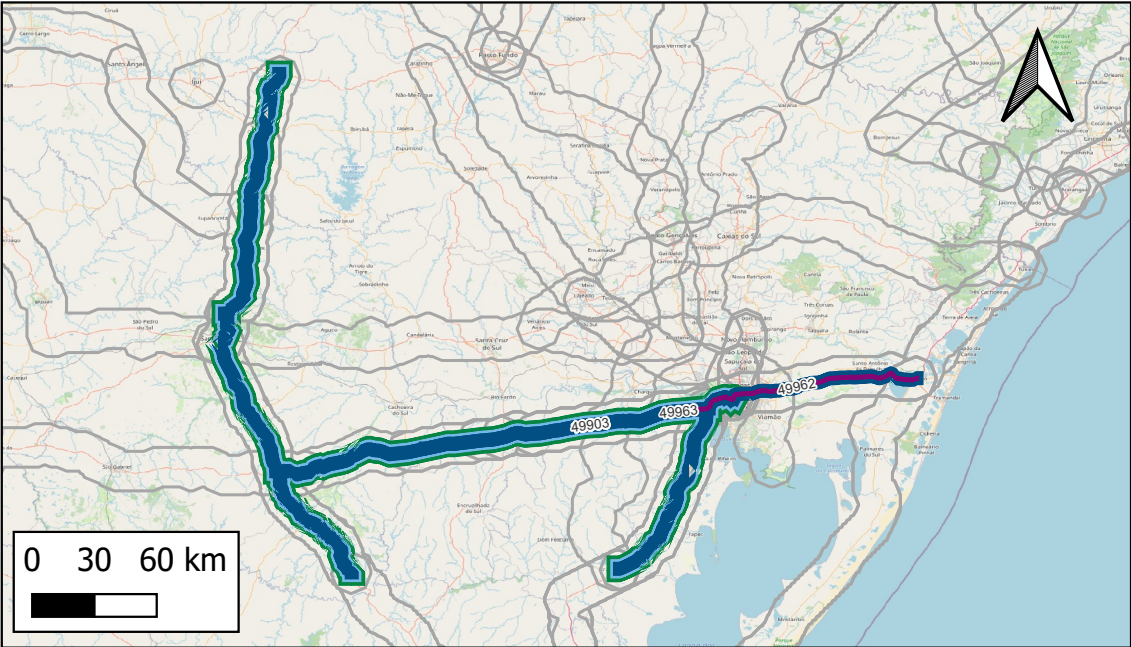


ID 192 : Contratação BNDES 6700 Km – Lote Rio Grande do Sul

Nome Padronizado: Manutenção e Operação - BNDES 6700 Km – Lote Rio Grande do Sul



- Obras Pontuais
- Ampliação
 - Estudo/Projeto
 - Implantação
 - Manutenção
 - Operação
- Obras Lineares
- Ampliação
 - Estudo/Projeto
 - Implantação
 - Manutenção
 - Operação
- Empreendimentos

Respondente Empreendimento: EPL
Responsável Execução: ANTT/BNDES/EPL
Responsável Gestão: ANTT/BNDES/EPL

Infraestrutura principal: BR-116/158/290/392/RS

Status Avaliado: Em estudo

Ano declarado de início das obras: 2023;
Ano de conclusão (última obra): 2053
Duração total avaliada: 30 anos.

Grupo Serv	Tipo Serviço	Componente infra	Qtd Obras	Extensão (KM)
Ampliação	Duplicação	Trecho Rodoviário	1	122
Implantação	Implantação	3ª Faixa	2	920
Manutenção	Manutenção	Trecho Rodoviário	1	667
Operação	Operação	Trecho Rodoviário	1	667

Valor global declarado: Não foram declarados valores das obras

Detalhamento de Obras do Empreendimento (Limitado às 13 primeiras obras)

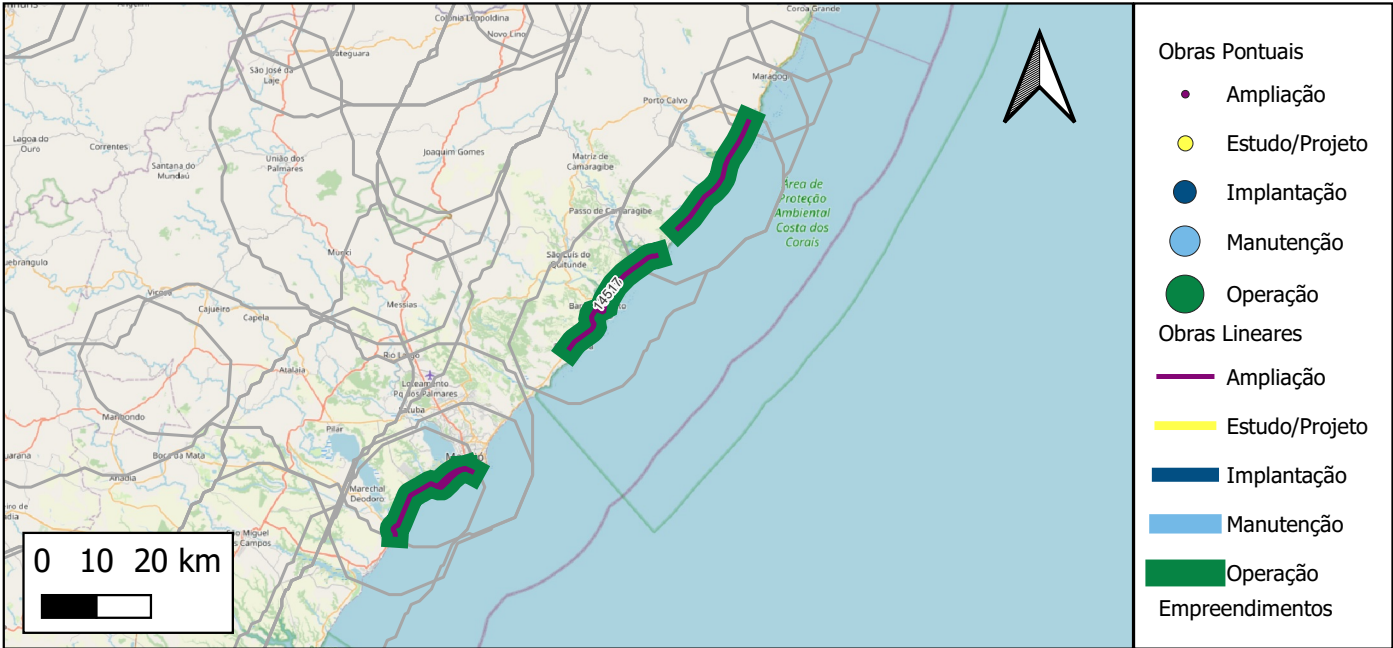
Quantidade total de obras cadastradas: 5

ID	Descrição	Grupo Serv	Tipo Serviço	Componente infra	Extensão(km)	Ano inicio	Duração	Status	Respondente
13514	Operação BNDES 6700 Km – Lote Rio Grande do Sul	Operação	Operação	Trecho Rodoviário	667	2023	30	Em estudo	EPL
13513	Manutenção BNDES 6700 Km – Lote Rio Grande do Sul	Manutenção	Manutenção	Trecho Rodoviário	667	2023	30	Em estudo	EPL
49903	Implantação BNDES 6700 Km – Lote Rio Grande do Sul	Implantação	Implantação	3ª Faixa	667	2023	30	Em estudo	INFRA S.A.
49963	Implantação de 250,57 km de faixa adicional a partir do km 0 da BR-290/RS	Implantação	Implantação	3ª Faixa	253	2028	NULL	Em estudo	INFRA S.A.
49962	Duplicação de 120,80 km a partir do km 0 da BR-290/RS	Ampliação	Duplicação	Trecho Rodoviário	122	2028	NULL	Em estudo	INFRA S.A.

Notas: (i) Os dados empreendimentos e obras aqui apresentados são os que foram informados pelos respectivos respondentes. Células em branco indicam que o valor não foi informado. (ii) Todas as obras, com ou sem valores informados, tiveram seu valor global estimado durante a Modelagem Econômico-financeira adotando-se prazos e custos referenciais padronizados.

ID 197 : AL-101

Nome Padronizado: Ampliação de Trecho Rodoviário da AL-101



Respondente Empreendimento: MTur/IPHAN-PNL 2035

Responsável Execução: GOV AL

Responsável Gestão: GOV AL

Infraestrutura principal: AL-101

Status Avaliado: Em estudo

Ano declarado de início das obras: 0;

Ano de conclusão (última obra): 0

Duração total avaliada: 0 anos.

Grupo Serv	Tipo Serviço	Componente infra	Qty Obras	Extensão (KM)
Ampliação	Ampliação	Trecho Rodoviário	1	78
Operação	Operação de concessão	Trecho Rodoviário	1	78

Valor global declarado: R\$122.160.000, sendo R\$122.160.000 de CAPEX e R\$ 0 de OPEX.

Detalhamento de Obras do Empreendimento (Limitado às 13 primeiras obras)

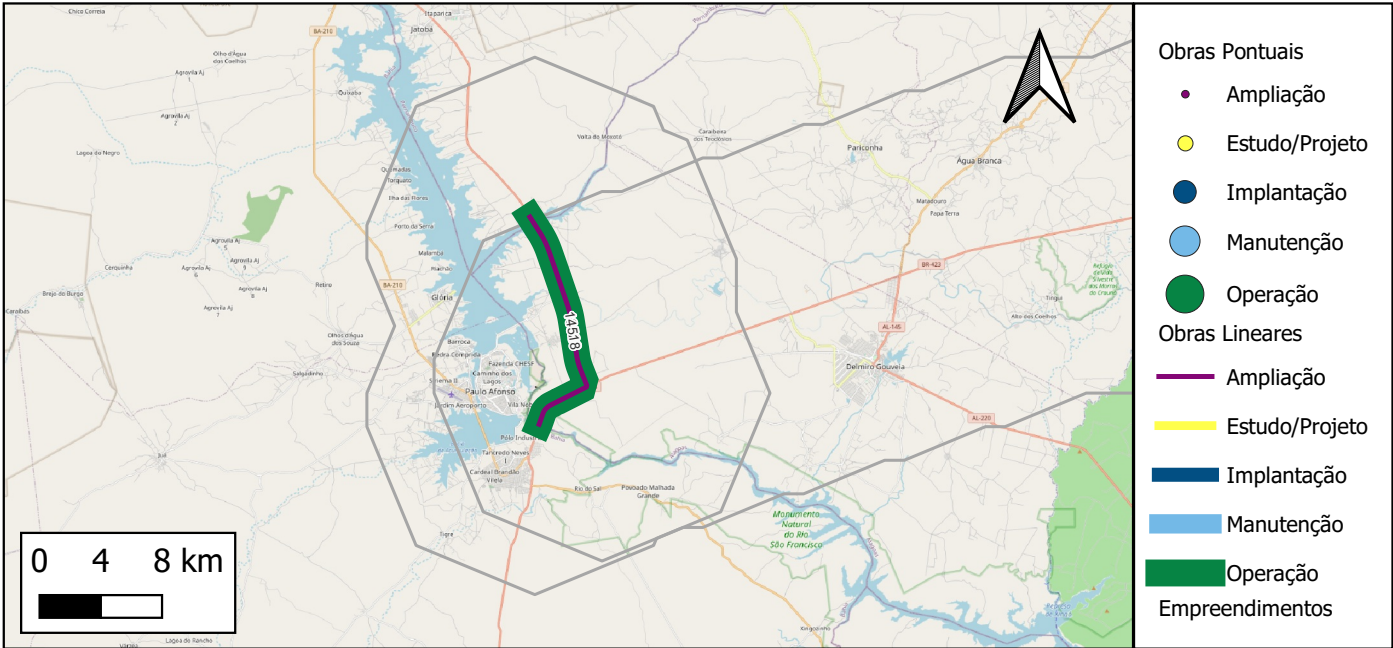
Quantidade total de obras cadastradas: 2

ID	Descrição	Grupo Serv	Tipo Serviço	Componente infra	Extensão(km)	Ano inicio	Duração	Status	Respondente
14517	Operação da AL-101	Operação	Operação de concessão	Trecho Rodoviário	78	NULL	NULL	Em estudo	EPL
13525	Ampliação da AL-101	Ampliação	Ampliação	Trecho Rodoviário	78	NULL	NULL	Em estudo	MTur/IPHAN-P

Notas: (i) Os dados empreendimentos e obras aqui apresentados são os que foram informados pelos respectivos respondentes. Células em branco indicam que o valor não foi informado. (ii)Todas as obras, com ou sem valores informados, tiveram seu valor global estimado durante a Modelagem Econômico-financeira adotando-se prazos e custos referenciais padronizados.

ID 198 : AL-110

Nome Padronizado: Ampliação de Trecho Rodoviário da AL-110



Respondente Empreendimento: MTur/IPHAN-PNL 2035

Responsável Execução: GOV AL

Responsável Gestão: GOV AL

Infraestrutura principal: AL-110

Status Avaliado: Em estudo

Ano declarado de início das obras: 0;

Ano de conclusão (última obra): 0

Duração total avaliada: 0 anos.

Grupo Serv	Tipo Serviço	Componente infra	Qtd Obras	Extensão (KM)
Ampliação	Ampliação	Trecho Rodoviário	1	16
Operação	Operação de concessão	Trecho Rodoviário	1	16

Valor global declarado: R\$58.840.000, sendo R\$58.840.000 de CAPEX e R\$ 0 de OPEX.

Detalhamento de Obras do Empreendimento (Limitado às 13 primeiras obras)

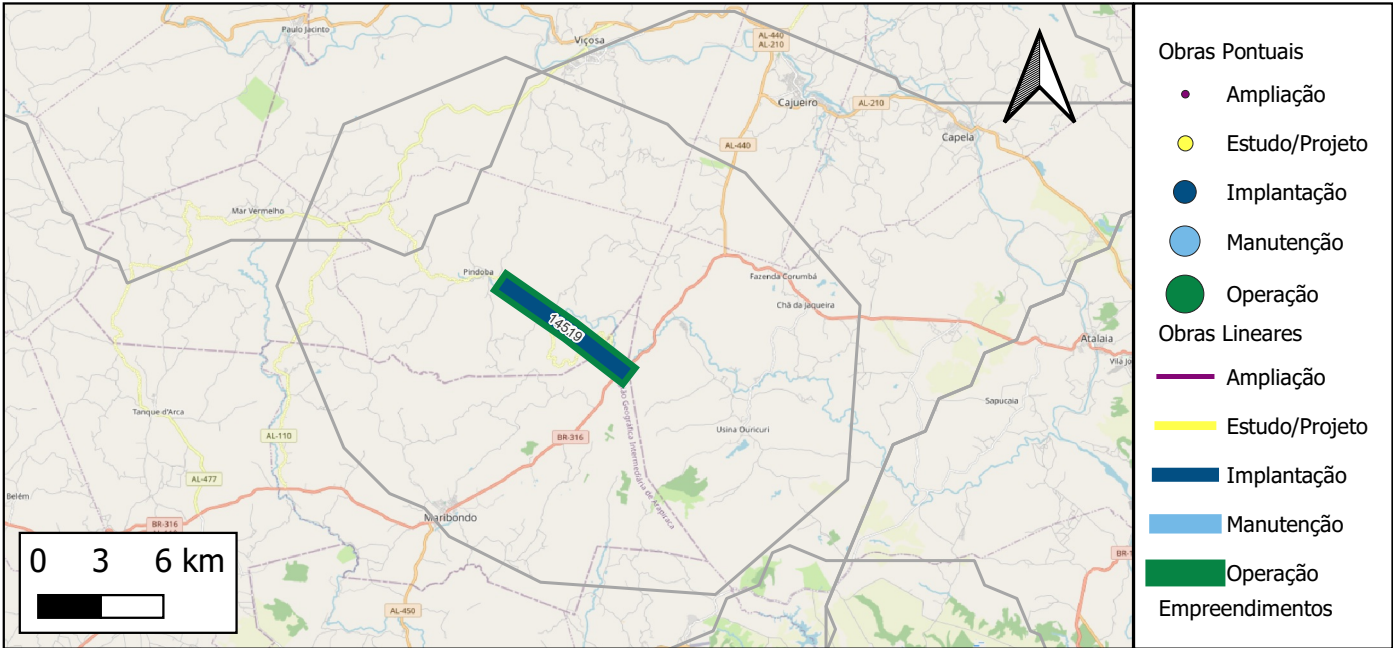
Quantidade total de obras cadastradas: 2

ID	Descrição	Grupo Serv	Tipo Serviço	Componente infra	Extensão(km)	Ano inicio	Duração	Status	Respondente
14518	Operação da AL-110	Operação	Operação de concessão	Trecho Rodoviário	16	NULL	NULL	Em estudo	EPL
13526	Ampliação da AL-110	Ampliação	Ampliação	Trecho Rodoviário	16	NULL	NULL	Em estudo	MTur/IPHAN-P

Notas: (i) Os dados empreendimentos e obras aqui apresentados são os que foram informados pelos respectivos respondentes. Células em branco indicam que o valor não foi informado. (ii)Todas as obras, com ou sem valores informados, tiveram seu valor global estimado durante a Modelagem Econômico-financeira adotando-se prazos e custos referenciais padronizados.

ID 199 : AL-445

Nome Padronizado: Ampliação de Trecho Rodoviário da AL-445



Respondente Empreendimento: MTur/IPHAN-PNL 2035

Responsável Execução: GOV AL

Responsável Gestão: GOV AL

Infraestrutura principal: AL-445

Status Avaliado: Em estudo

Ano declarado de início das obras: 0;

Ano de conclusão (última obra): 0

Duração total avaliada: 0 anos.

Grupo Serv	Tipo Serviço	Componente infra	Qtd Obras	Extensão (KM)
Implantação	Implantação	Trecho Rodoviário	1	7
Operação	Operação de concessão	Trecho Rodoviário	1	7

Valor global declarado: R\$10.050.000, sendo R\$10.050.000 de CAPEX e R\$ 0 de OPEX.

Detalhamento de Obras do Empreendimento (Limitado às 13 primeiras obras)

Quantidade total de obras cadastradas: 2

ID	Descrição	Grupo Serv	Tipo Serviço	Componente infra	Extensão(km)	Ano inicio	Duração	Status	Respondente
14519	Operação da AL-445	Operação	Operação de concessão	Trecho Rodoviário	7	NULL	NULL	Em estudo	EPL
13527	Implantação da AL-445	Implantação	Implantação	Trecho Rodoviário	7	NULL	NULL	Em estudo	MTur/IPHAN-P

Notas: (i) Os dados empreendimentos e obras aqui apresentados são os que foram informados pelos respectivos respondentes. Células em branco indicam que o valor não foi informado. (ii)Todas as obras, com ou sem valores informados, tiveram seu valor global estimado durante a Modelagem Econômico-financeira adotando-se prazos e custos referenciais padronizados.

ID 200 : AM-010

Nome Padronizado: Manutenção de Trecho Rodoviário da AM-010



Respondente Empreendimento: GOV AM/SEINFRA - PNL 2035
Responsável Execução: GOV AM
Responsável Gestão: GOV AM

Infraestrutura principal: AM-010

Status Avaliado: Em estudo

Ano declarado de início das obras: 0;
Ano de conclusão (última obra): 0
Duração total avaliada: 0 anos.

Grupo Serv	Tipo Serviço	Componente infra	Qty Obras	Extensão (KM)
Manutenção	Manutenção	Trecho Rodoviário	1	269
Operação	Operação de concessão	Trecho Rodoviário	1	269

Valor global declarado: R\$822.347.100, sendo R\$0 de CAPEX e R\$ 822.347.100 de OPEX.

Detalhamento de Obras do Empreendimento (Limitado às 13 primeiras obras)

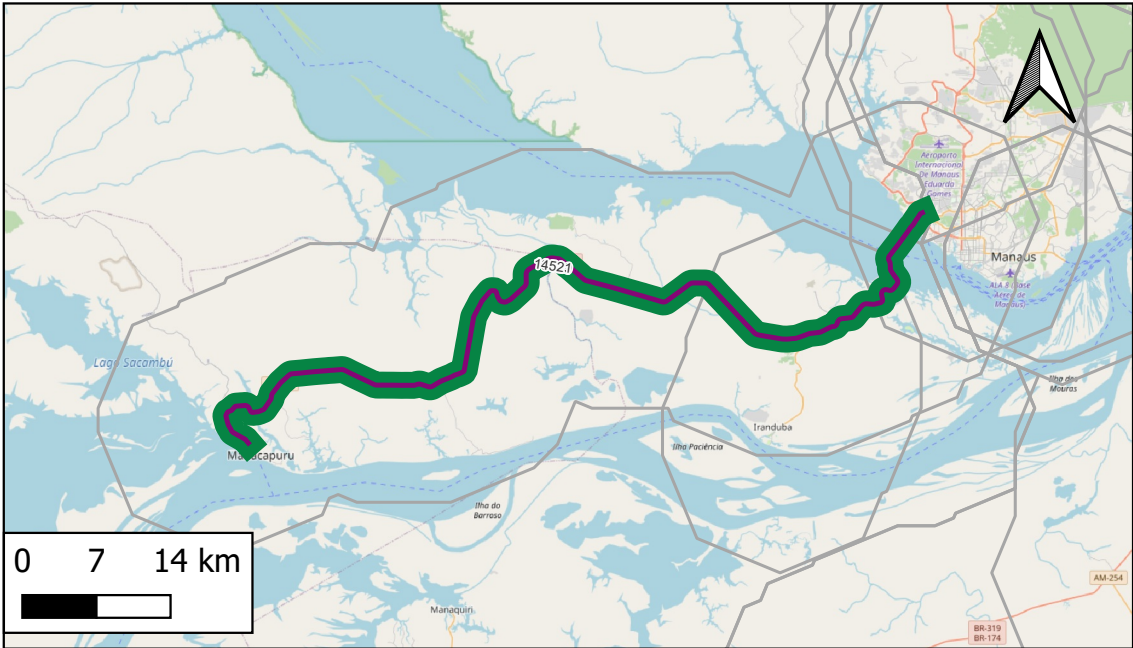
Quantidade total de obras cadastradas: 2

ID	Descrição	Grupo Serv	Tipo Serviço	Componente infra	Extensão(km)	Ano inicio	Duração	Status	Respondente
14520	Operação da AM-010	Operação	Operação de concessão	Trecho Rodoviário	269	NULL	NULL	Em estudo	EPL
13528	Manutenção da AM-010	Manutenção	Manutenção	Trecho Rodoviário	269	NULL	NULL	Em estudo	GOV AM/SEINFRA

Notas: (i) Os dados empreendimentos e obras aqui apresentados são os que foram informados pelos respectivos respondentes. Células em branco indicam que o valor não foi informado. (ii) Todas as obras, com ou sem valores informados, tiveram seu valor global estimado durante a Modelagem Econômico-financeira adotando-se prazos e custos referenciais padronizados.

ID 201 : AM-070

Nome Padronizado: Ampliação de Trecho Rodoviário da AM-070



- Obras Pontuais
- Ampliação
 - Estudo/Projeto
 - Implantação
 - Manutenção
 - Operação
- Obras Lineares
- Ampliação
 - Estudo/Projeto
 - Implantação
 - Manutenção
 - Operação
- Empreendimentos

Respondente Empreendimento: GOV AM/SEINFRA - PNL 2035
Responsável Execução: GOV AM
Responsável Gestão: GOV AM

Infraestrutura principal: AM-070

Status Avaliado: Em estudo

Ano declarado de início das obras: 0;
Ano de conclusão (última obra): 0
Duração total avaliada: 0 anos.

Grupo Serv	Tipo Serviço	Componente infra	Qtd Obras	Extensão (KM)
Ampliação	Ampliação	Trecho Rodoviário	1	93
Operação	Operação de concessão	Trecho Rodoviário	1	93

Valor global declarado: R\$22.381.654, sendo R\$22.381.654 de CAPEX e R\$ 0 de OPEX.

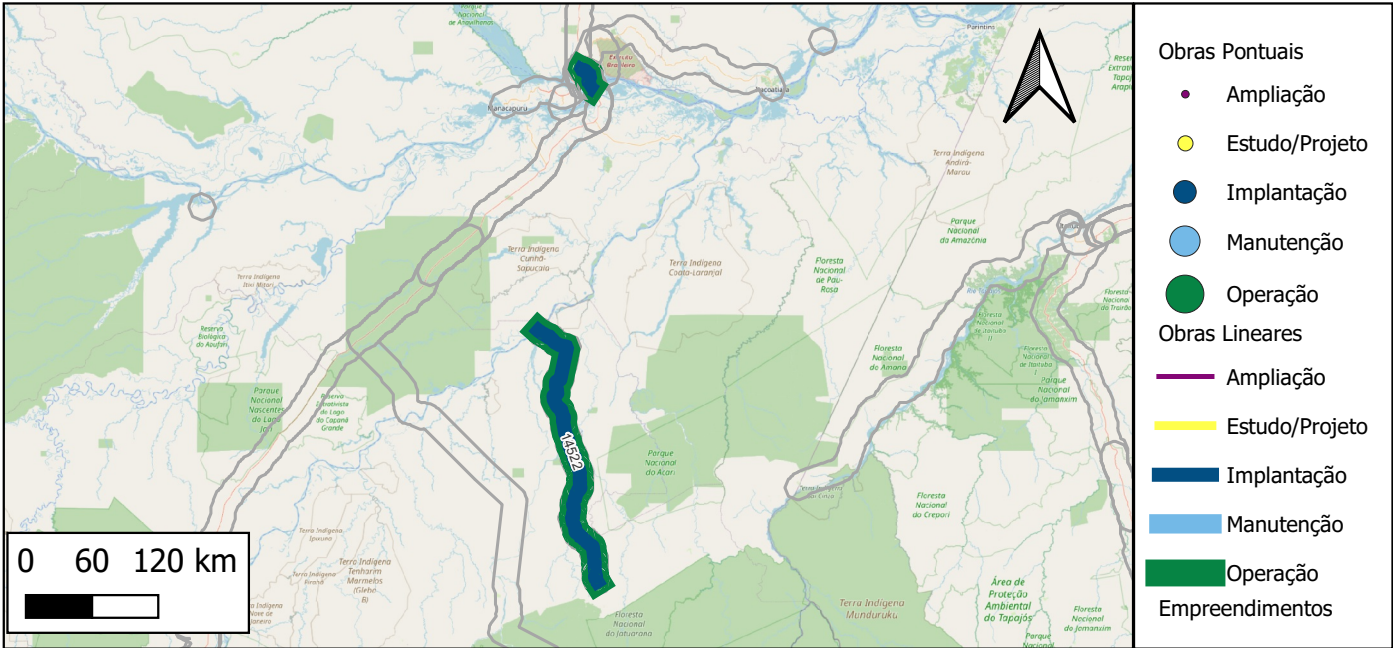
Detalhamento de Obras do Empreendimento (Limitado às 13 primeiras obras)

Quantidade total de obras cadastradas: 2

ID	Descrição	Grupo Serv	Tipo Serviço	Componente infra	Extensão(km)	Ano inicio	Duração	Status	Respondente
14521	Operação da AM-070	Operação	Operação de concessão	Trecho Rodoviário	93	NULL	NULL	Em estudo	EPL
13529	Ampliação da AM-070	Ampliação	Ampliação	Trecho Rodoviário	93	NULL	NULL	Em estudo	GOV AM/SEINFRA

ID 202 : AM-174

Nome Padronizado: Implantação de Trecho Rodoviário da AM-174



Respondente Empreendimento: GOV AM/SEINFRA - PNL 2035
Responsável Execução: GOV AM
Responsável Gestão: GOV AM

Infraestrutura principal: AM-174

Status Avaliado: Em estudo

Ano declarado de início das obras: 0;
Ano de conclusão (última obra): 0
Duração total avaliada: 0 anos.

Grupo Serv	Tipo Serviço	Componente infra	Qtd Obras	Extensão (KM)
Implantação	Implantação	Trecho Rodoviário	1	302
Operação	Operação de concessão	Trecho Rodoviário	1	302

Valor global declarado: R\$5.752.071, sendo R\$5.752.071 de CAPEX e R\$ 0 de OPEX.

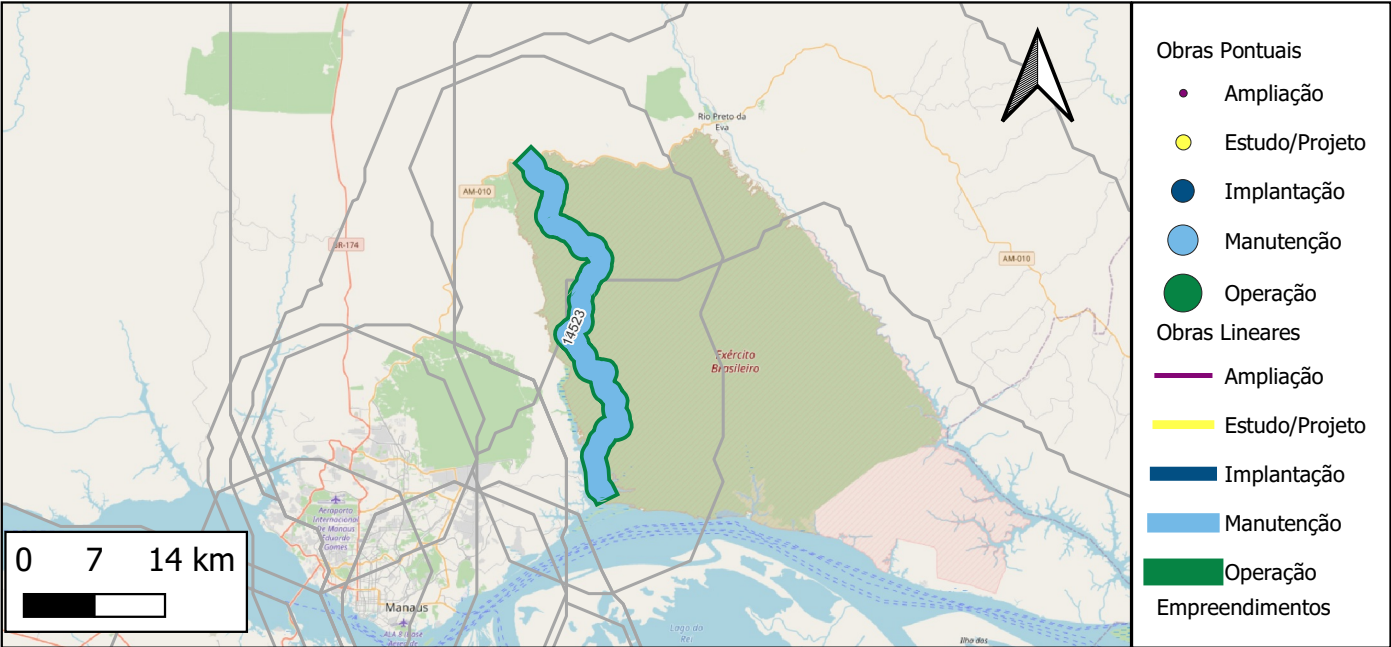
Detalhamento de Obras do Empreendimento (Limitado às 13 primeiras obras)

Quantidade total de obras cadastradas: 2

ID	Descrição	Grupo Serv	Tipo Serviço	Componente infra	Extensão(km)	Ano inicio	Duração	Status	Respondente
14522	Operação da AM-174	Operação	Operação de concessão	Trecho Rodoviário	302	NULL	NULL	Em estudo	EPL
13530	Implantação da AM-174	Implantação	Implantação	Trecho Rodoviário	302	NULL	NULL	Em estudo	GOV AM/SEINFRA

ID 203 : AM-364

Nome Padronizado: Manutenção de Trecho Rodoviário da AM-364



Respondente Empreendimento: GOV AM/SEINFRA - PNL 2035
Responsável Execução: GOV AM
Responsável Gestão: GOV AM

Infraestrutura principal: AM-364

Status Avaliado: Em estudo

Ano declarado de início das obras: 0;
Ano de conclusão (última obra): 0
Duração total avaliada: 0 anos.

Grupo Serv	Tipo Serviço	Componente infra	Qtd Obras	Extensão (KM)
Manutenção	Manutenção	Trecho Rodoviário	1	45
Operação	Operação de concessão	Trecho Rodoviário	1	45

Valor global declarado: R\$82.394.850, sendo R\$0 de CAPEX e R\$ 82.394.850 de OPEX.

Detalhamento de Obras do Empreendimento (Limitado às 13 primeiras obras)

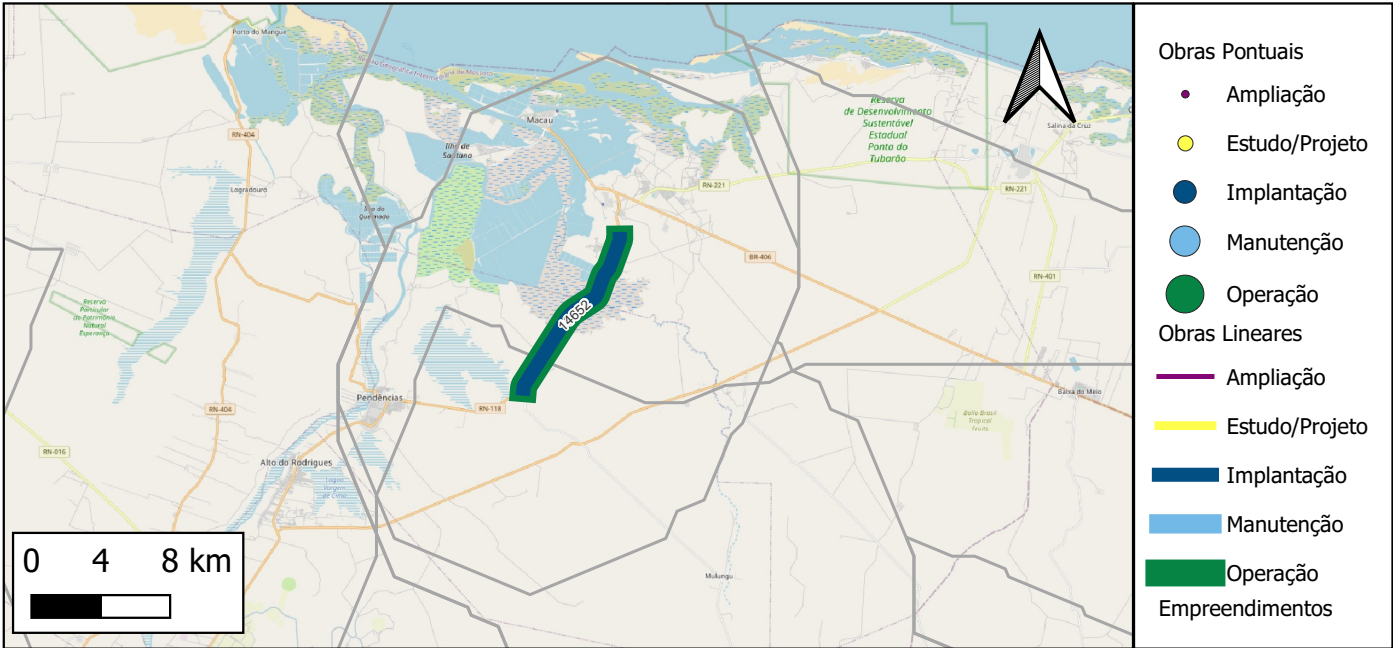
Quantidade total de obras cadastradas: 2

ID	Descrição	Grupo Serv	Tipo Serviço	Componente infra	Extensão(km)	Ano inicio	Duração	Status	Respondente
14523	Operação da AM-364	Operação	Operação de concessão	Trecho Rodoviário	45	NULL	NULL	Em estudo	EPL
13531	Manutenção da AM-364	Manutenção	Manutenção	Trecho Rodoviário	45	NULL	NULL	Em estudo	GOV AM/SEINFRA

Notas: (i) Os dados empreendimentos e obras aqui apresentados são os que foram informados pelos respectivos respondentes. Células em branco indicam que o valor não foi informado. (ii) Todas as obras, com ou sem valores informados, tiveram seu valor global estimado durante a Modelagem Econômico-financeira adotando-se prazos e custos referenciais padronizados.

ID 204 : BR-107/RN

Nome Padronizado: Implantação de Trecho Rodoviário da BR-107/RN



Respondente Empreendimento: GOV RN-PNL 2035
Responsável Execução: GOV RN
Responsável Gestão: GOV RN

Infraestrutura principal: BR-107/RN

Status Avaliado: Contratado - em execução

Ano declarado de início das obras: 0;
Ano de conclusão (última obra): 0
Duração total avaliada: 0 anos.

Grupo Serv	Tipo Serviço	Componente infra	Qtd Obras	Extensão (KM)
Implantação	Implantação	Trecho Rodoviário	1	10
Operação	Operação de concessão	Trecho Rodoviário	1	10

Valor global declarado: R\$105.696.870, sendo R\$105.696.870 de CAPEX e R\$ 0 de OPEX.

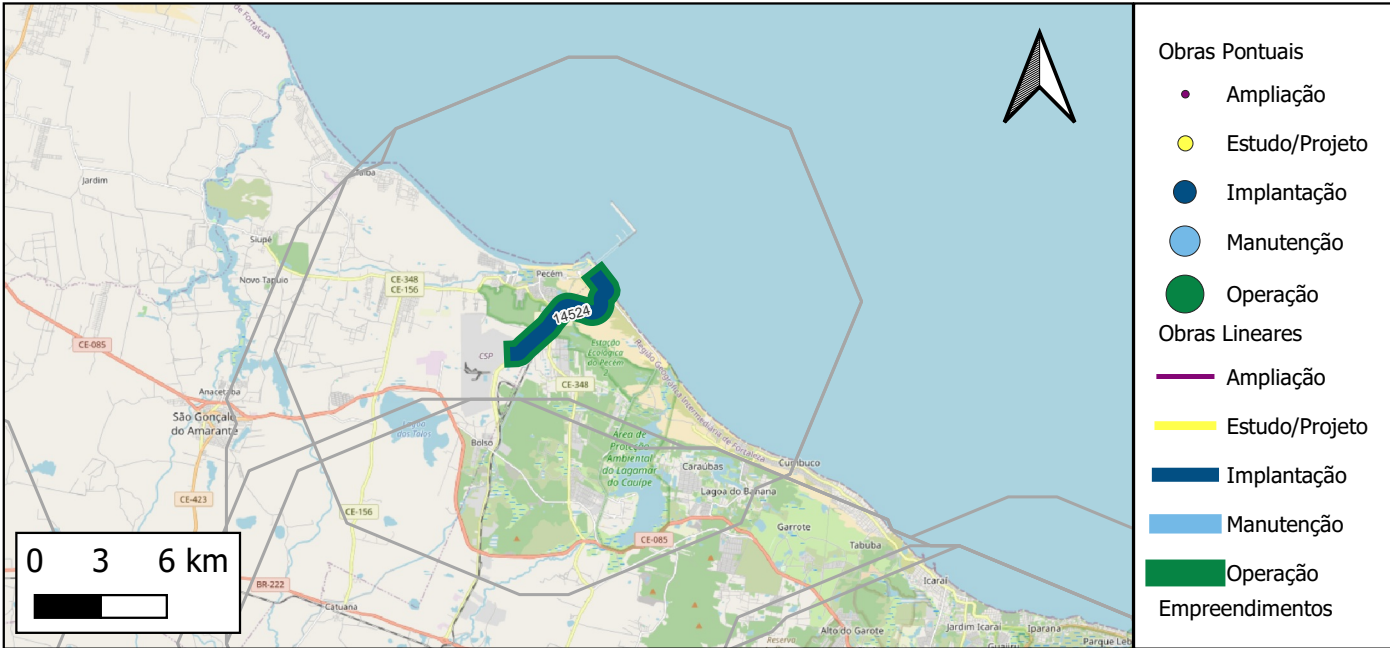
Detalhamento de Obras do Empreendimento (Limitado às 13 primeiras obras)
Quantidade total de obras cadastradas: 2

ID	Descrição	Grupo Serv	Tipo Serviço	Componente infra	Extensão(km)	Ano inicio	Duração	Status	Respondente
14652	Operação da BR-107/RN	Operação	Operação de concessão	Trecho Rodoviário	11	NULL	NULL	Contratado - em execução	EPL
13532	Implantação da BR-107/RN	Implantação	Implantação	Trecho Rodoviário	11	NULL	NULL	Em estudo	GOV RN-PNL 2

Notas: (i) Os dados empreendimentos e obras aqui apresentados são os que foram informados pelos respectivos respondentes. Células em branco indicam que o valor não foi informado. (ii)Todas as obras, com ou sem valores informados, tiveram seu valor global estimado durante a Modelagem Econômico-financeira adotando-se prazos e custos referenciais padronizados.

ID 205 : CE-576

Nome Padronizado: Implantação do Trecho Rodoviário da CE-576



Respondente Empreendimento: PPA 2016-2019-PNL 2035

Responsável Execução: GOV CE

Responsável Gestão: GOV CE

Infraestrutura principal: CE-576

Status Avaliado: Em estudo

Ano declarado de início das obras: 0;

Ano de conclusão (última obra): 0

Duração total avaliada: 0 anos.

Grupo Serv	Tipo Serviço	Componente infra	Qtd Obras	Extensão (KM)
Implantação	Implantação	Trecho Rodoviário	1	6
Operação	Operação de concessão	Trecho Rodoviário	1	6

Valor global declarado: R\$19.000.000, sendo R\$19.000.000 de CAPEX e R\$ 0 de OPEX.

Detalhamento de Obras do Empreendimento (Limitado às 13 primeiras obras)

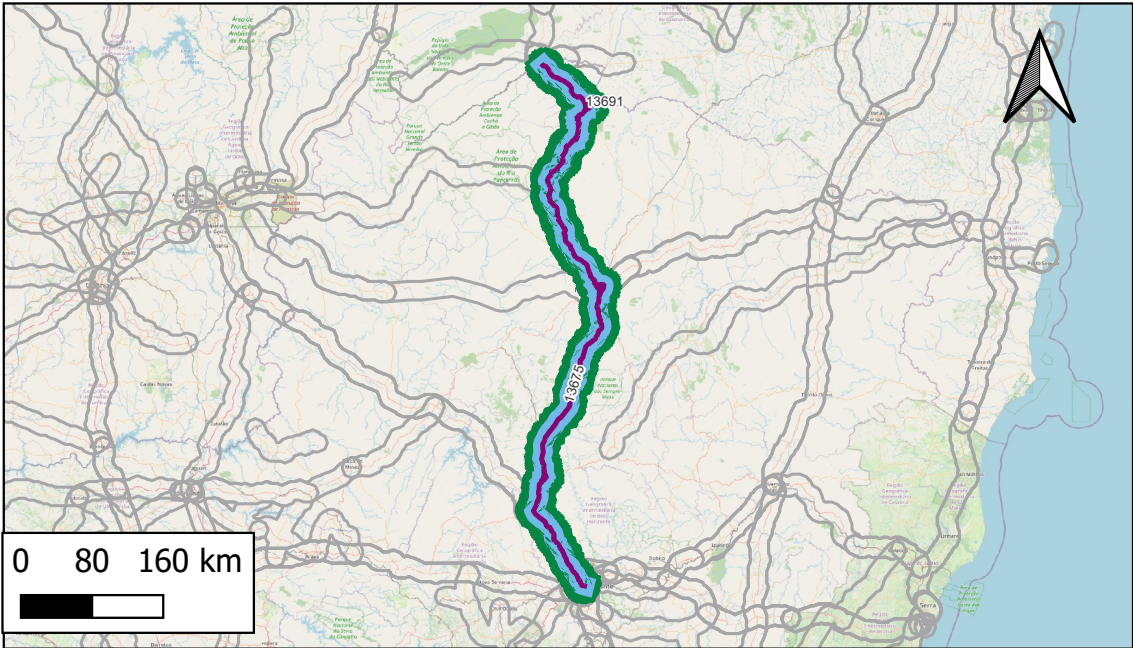
Quantidade total de obras cadastradas: 2

ID	Descrição	Grupo Serv	Tipo Serviço	Componente infra	Extensão(km)	Ano inicio	Duração	Status	Respondente
14524	Operação da CE-576	Operação	Operação de concessão	Trecho Rodoviário	6	NULL	NULL	Em estudo	EPL
13533	Implantação da CE-576	Implantação	Implantação	Trecho Rodoviário	6	NULL	NULL	Em estudo	PPA 2016-2019

Notas: (i) Os dados empreendimentos e obras aqui apresentados são os que foram informados pelos respectivos respondentes. Células em branco indicam que o valor não foi informado. (ii)Todas as obras, com ou sem valores informados, tiveram seu valor global estimado durante a Modelagem Econômico-financeira adotando-se prazos e custos referenciais padronizados.

ID 206 : Eco 135

Nome Padronizado: Ampliação, Manutenção e Operação da BR-135 MG (Eco 135)



- Obras Pontuais
- Ampliação
 - Estudo/Projeto
 - Implantação
 - Manutenção
 - Operação
- Obras Lineares
- Ampliação
 - Estudo/Projeto
 - Implantação
 - Manutenção
 - Operação
- Empreendimentos

Respondente Empreendimento: Livro Azul BNDES - PNL 2035
Responsável Execução: GOV MG
Responsável Gestão: GOV MG

Infraestrutura principal: BR-135/MG

Status Avaliado: Contratado - em execução

Ano declarado de início das obras: 0;
Ano de conclusão (última obra): 0
Duração total avaliada: 0 anos.

Grupo Serv	Tipo Serviço	Componente infra	Qtd Obras	Extensão (KM)
Ampliação	Ampliação	Trecho Rodoviário	1	820
Manutenção	Manutenção	Trecho Rodoviário	1	820
Operação	Operação	Trecho Rodoviário	1	820

Valor global declarado: R\$1.389.178.400, sendo R\$1.380.000.000 de CAPEX e R\$ 9.178.315 de OPEX.

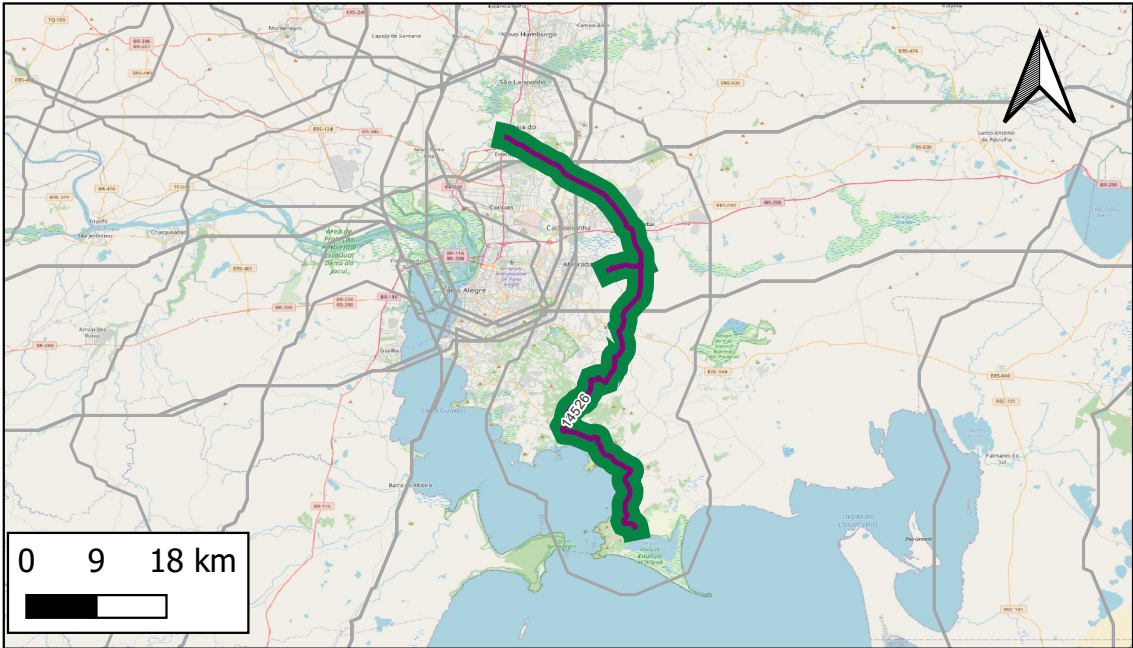
Detalhamento de Obras do Empreendimento (Limitado às 13 primeiras obras)

Quantidade total de obras cadastradas: 3

ID	Descrição	Grupo Serv	Tipo Serviço	Componente infra	Extensão(km)	Ano inicio	Duração	Status	Respondente
13691	Operação da Eco 135	Operação	Operação	Trecho Rodoviário	820	NULL	NULL	Contratado - em execução	Livro Azul BND
13675	Manutenção da Eco 135	Manutenção	Manutenção	Trecho Rodoviário	820	NULL	NULL	Contratado - em execução	Livro Azul BND
13534	Ampliação, Manutenção, Operação da Eco 135	Ampliação	Ampliação	Trecho Rodoviário	820	NULL	NULL	Contratado - em execução	Livro Azul BND

ID 207 : ERS-118

Nome Padronizado: Ampliação de Trechos Rodoviários da ERS-118



- Obras Pontuais
- Ampliação
 - Estudo/Projeto
 - Implantação
 - Manutenção
 - Operação
- Obras Lineares
- Ampliação
 - Estudo/Projeto
 - Implantação
 - Manutenção
 - Operação
- Empreendimentos

Respondente Empreendimento: GOV RS - PNL 2035
 Responsável Execução: GOV RS
 Responsável Gestão: GOV RS

Infraestrutura principal: ERS-118

Status Avaliado: Em estudo

Ano declarado de início das obras: 0;
 Ano de conclusão (última obra): 0
 Duração total avaliada: 0 anos.

Grupo Serv	Tipo Serviço	Componente infra	Qtd Obras	Extensão (KM)
Ampliação	Ampliação	Trecho Rodoviário	1	85
Operação	Operação de concessão	Trecho Rodoviário	1	85

Valor global declarado: R\$98.578.816, sendo R\$98.578.816 de CAPEX e R\$ 0 de OPEX.

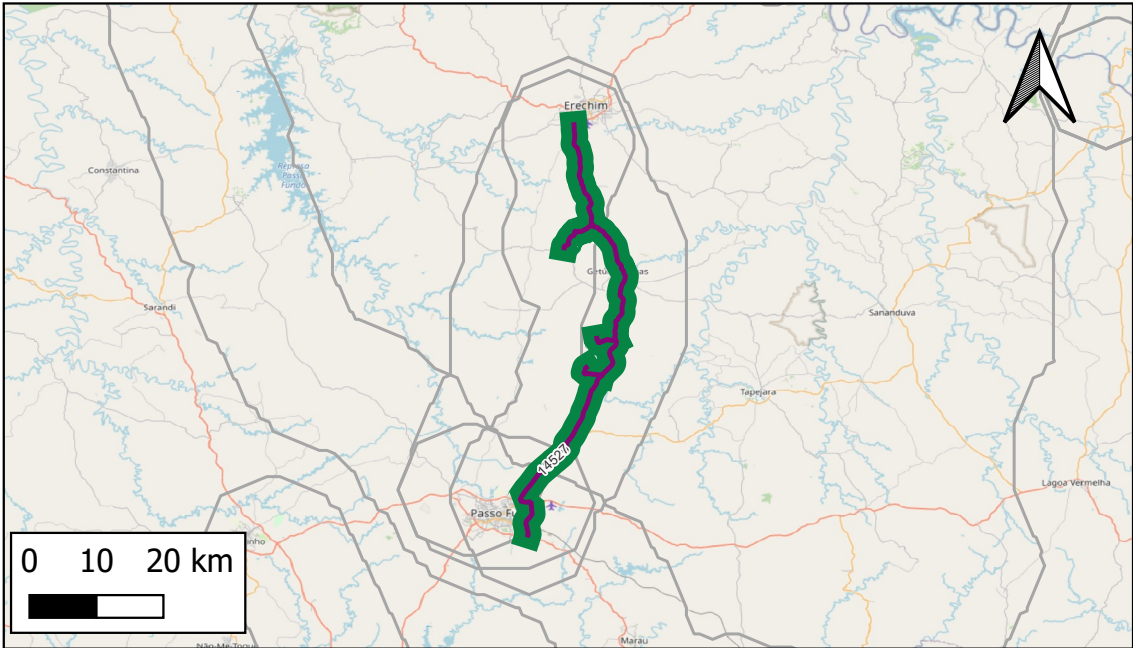
Detalhamento de Obras do Empreendimento (Limitado às 13 primeiras obras)

Quantidade total de obras cadastradas: 2

ID	Descrição	Grupo Serv	Tipo Serviço	Componente infra	Extensão(km)	Ano inicio	Duração	Status	Respondente
14526	Operação da ERS-118	Operação	Operação de concessão	Trecho Rodoviário	85	NULL	NULL	Em estudo	EPL
13535	Ampliação da ERS-118	Ampliação	Ampliação	Trecho Rodoviário	85	NULL	NULL	Em estudo	GOV RS - PNL 2

ID 208 : ERS-135

Nome Padronizado: Ampliação de Trechos Rodoviários da ERS-135



- Obras Pontuais
- Ampliação
 - Estudo/Projeto
 - Implantação
 - Manutenção
 - Operação
- Obras Lineares
- Ampliação
 - Estudo/Projeto
 - Implantação
 - Manutenção
 - Operação Empreendimentos

Respondente Empreendimento: GOV RS - PNL 2035
Responsável Execução: GOV RS
Responsável Gestão: GOV RS

Infraestrutura principal: ERS-135

Status Avaliado: Em estudo

Ano declarado de início das obras: 0;
Ano de conclusão (última obra): 0
Duração total avaliada: 0 anos.

Grupo Serv	Tipo Serviço	Componente infra	Qty Obras	Extensão (KM)
Ampliação	Ampliação	Trecho Rodoviário	1	93
Operação	Operação de concessão	Trecho Rodoviário	1	93

Valor global declarado: R\$8.183.706, sendo R\$8.183.706 de CAPEX e R\$ 0 de OPEX.

Detalhamento de Obras do Empreendimento (Limitado às 13 primeiras obras)

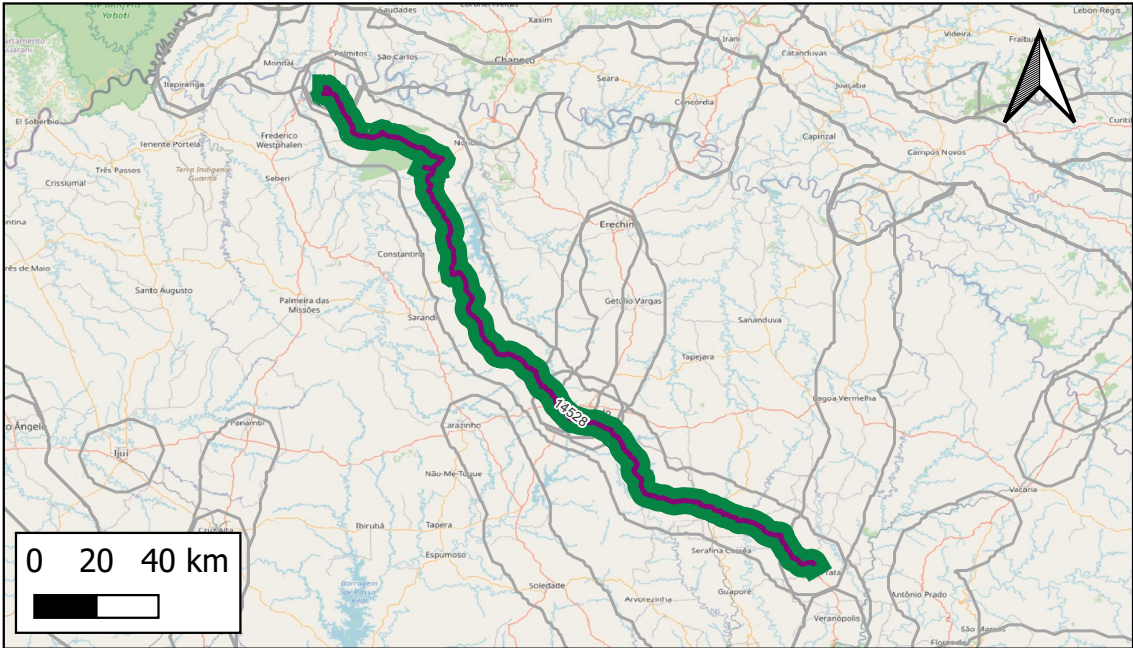
Quantidade total de obras cadastradas: 2

ID	Descrição	Grupo Serv	Tipo Serviço	Componente infra	Extensão(km)	Ano inicio	Duração	Status	Respondente
14527	Operação da ERS-135	Operação	Operação de concessão	Trecho Rodoviário	93	NULL	NULL	Em estudo	EPL
13536	Ampliação da ERS-135	Ampliação	Ampliação	Trecho Rodoviário	93	NULL	NULL	Em estudo	GOV RS - PNL 2

Notas: (i) Os dados empreendimentos e obras aqui apresentados são os que foram informados pelos respectivos respondentes. Células em branco indicam que o valor não foi informado. (ii)Todas as obras, com ou sem valores informados, tiveram seu valor global estimado durante a Modelagem Econômico-financeira adotando-se prazos e custos referenciais padronizados.

ID 209 : ERS-324

Nome Padronizado: Ampliação, Manutenção e Operação da ERS 324



- Obras Pontuais
- Ampliação
 - Estudo/Projeto
 - Implantação
 - Manutenção
 - Operação
- Obras Lineares
- Ampliação
 - Estudo/Projeto
 - Implantação
 - Manutenção
 - Operação
- Empreendimentos

Respondente Empreendimento: Livro Azul BNDES - PNL 2035
Responsável Execução: GOV RS
Responsável Gestão: GOV RS

Infraestrutura principal: ERS-324

Status Avaliado: Em estudo

Ano declarado de início das obras: 0;
Ano de conclusão (última obra): 0
Duração total avaliada: 0 anos.

Grupo Serv	Tipo Serviço	Componente infra	Qtd Obras	Extensão (KM)
Ampliação	Ampliação	Trecho Rodoviário	1	298
Operação	Operação de concessão	Trecho Rodoviário	1	298

Valor global declarado: R\$1.000.000.000, sendo R\$1.000.000.000 de CAPEX e R\$ 0 de OPEX.

Detalhamento de Obras do Empreendimento (Limitado às 13 primeiras obras)
Quantidade total de obras cadastradas: 2

ID	Descrição	Grupo Serv	Tipo Serviço	Componente infra	Extensão(km)	Ano inicio	Duração	Status	Respondente
14528	Operação da ERS-324	Operação	Operação de concessão	Trecho Rodoviário	298	NULL	NULL	Em estudo	EPL
13537	Ampliação da ERS-324	Ampliação	Ampliação	Trecho Rodoviário	298	NULL	NULL	Em estudo	Livro Azul BND

Notas: (i) Os dados empreendimentos e obras aqui apresentados são os que foram informados pelos respectivos respondentes. Células em branco indicam que o valor não foi informado. (ii)Todas as obras, com ou sem valores informados, tiveram seu valor global estimado durante a Modelagem Econômico-financeira adotando-se prazos e custos referenciais padronizados.