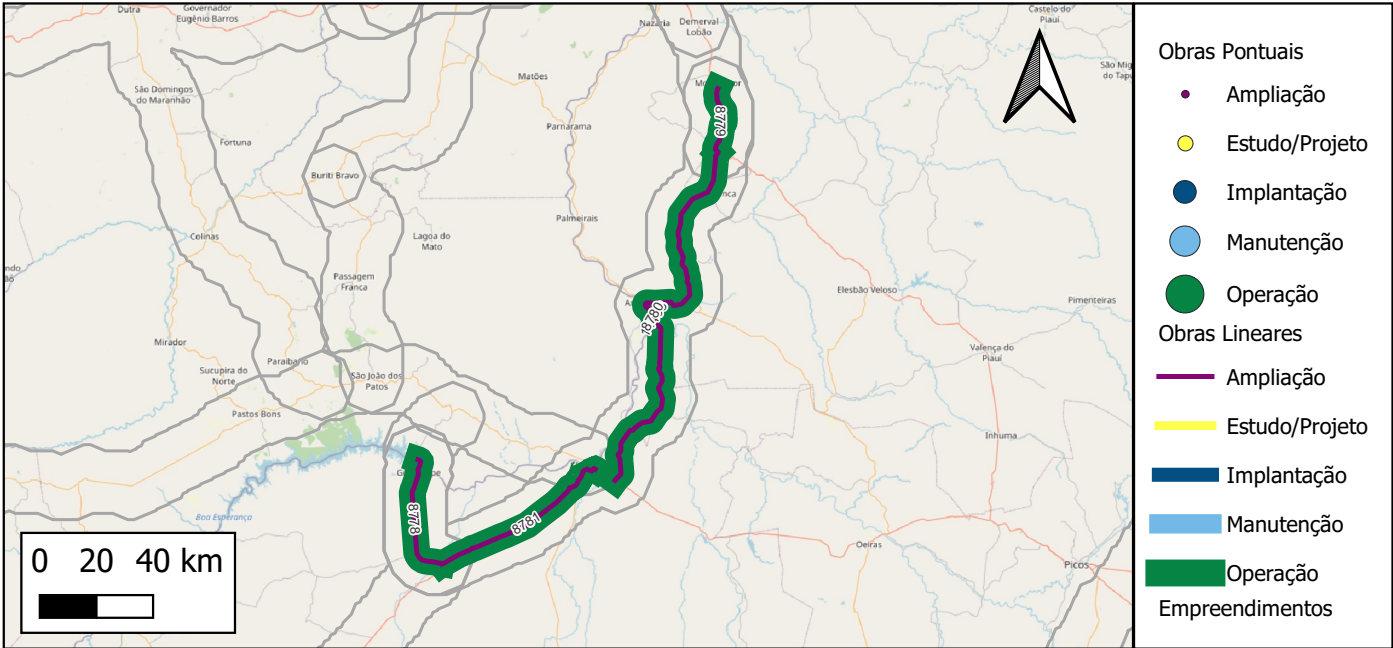


ID 158 : Lote 37 - BR-135/316/343/PI

Nome Padronizado: Ampliação do Trecho Rodoviário Lote 37 - BR-135/316/343/PI



Respondente Empreendimento: DNIT-DPP  
Responsável Execução: DNIT  
Responsável Gestão: DNIT

Infraestrutura principal: BR-135/316/343/PI

Status Avaliado: Em estudo

Ano declarado de início das obras: 0;  
Ano de conclusão (última obra): 0  
Duração total avaliada: 0 anos.

Grupo Serv	Tipo Serviço	Componente infra	Qty Obras	Extensão (KM)
Ampliação	Ampliação	Trecho Rodoviário	4	286
Operação	Operação de concessão	Trecho Rodoviário	1	286

Valor global declarado: R\$0, sendo R\$0 de CAPEX e R\$ 0 de OPEX.

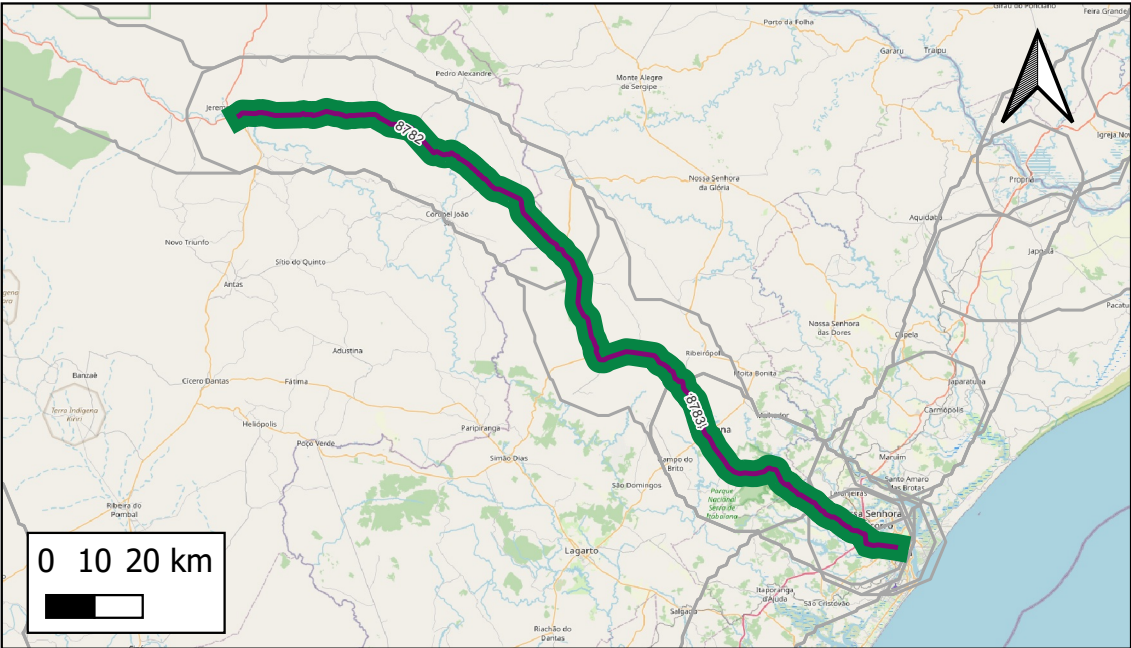
Detalhamento de Obras do Empreendimento (Limitado às 13 primeiras obras)  
Quantidade total de obras cadastradas: 5

ID	Descrição	Grupo Serv	Tipo Serviço	Componente infra	Extensão(km)	Ano inicio	Duração	Status	Respondente
14493	Operação da BR-135/316/343/PI	Operação	Operação de concessão	Trecho Rodoviário	286	NULL	NULL	Em estudo	EPL
8778	DIV MA/PI (GUADALUPE) a ENTR BR-343(A)/PI-250(A)	Ampliação	Ampliação	Trecho Rodoviário	44	NULL	NULL	Em concepção	DNIT-DPP
8779	ENTR PI-223 (MONSENHOR GIL) a ENTR BR-343(B) (ESTACA ZERO)	Ampliação	Ampliação	Trecho Rodoviário	24	NULL	NULL	Em concepção	DNIT-DPP
8780	ENTR BR-316(B) (ESTACA ZERO) a ENTR BR-230(A)	Ampliação	Ampliação	Trecho Rodoviário	151	NULL	NULL	Em concepção	DNIT-DPP
8781	ENTR BR-230(B) a ENTR BR-135(A)/PI-218	Ampliação	Ampliação	Trecho Rodoviário	67	NULL	NULL	Em concepção	DNIT-DPP

Notas: (i) Os dados empreendimentos e obras aqui apresentados são os que foram informados pelos respectivos respondentes. Células em branco indicam que o valor não foi informado. (ii)Todas as obras, com ou sem valores informados, tiveram seu valor global estimado durante a Modelagem Econômico-financeira adotando-se prazos e custos referenciais padronizados.

ID 159 : Lote 38 - BR-235/SE/BA

Nome Padronizado: Ampliação do Trecho Rodoviário Lote 38 - BR-235/SE/BA



- Obras Pontuais
- Ampliação
  - Estudo/Projeto
  - Implantação
  - Manutenção
  - Operação
- Obras Lineares
- Ampliação
  - Estudo/Projeto
  - Implantação
  - Manutenção
  - Operação
- Empreendimentos

Respondente Empreendimento: DNIT-DPP  
Responsável Execução: DNIT  
Responsável Gestão: DNIT

Infraestrutura principal: BR-235/SE/BA

Status Avaliado: Em estudo

Ano declarado de início das obras: 0;  
Ano de conclusão (última obra): 0  
Duração total avaliada: 0 anos.

Grupo Serv	Tipo Serviço	Componente infra	Qtd Obras	Extensão (KM)
Ampliação	Ampliação	Trecho Rodoviário	2	190
Operação	Operação de concessão	Trecho Rodoviário	1	190

Valor global declarado: R\$0, sendo R\$0 de CAPEX e R\$ 0 de OPEX.

Detalhamento de Obras do Empreendimento (Limitado às 13 primeiras obras)

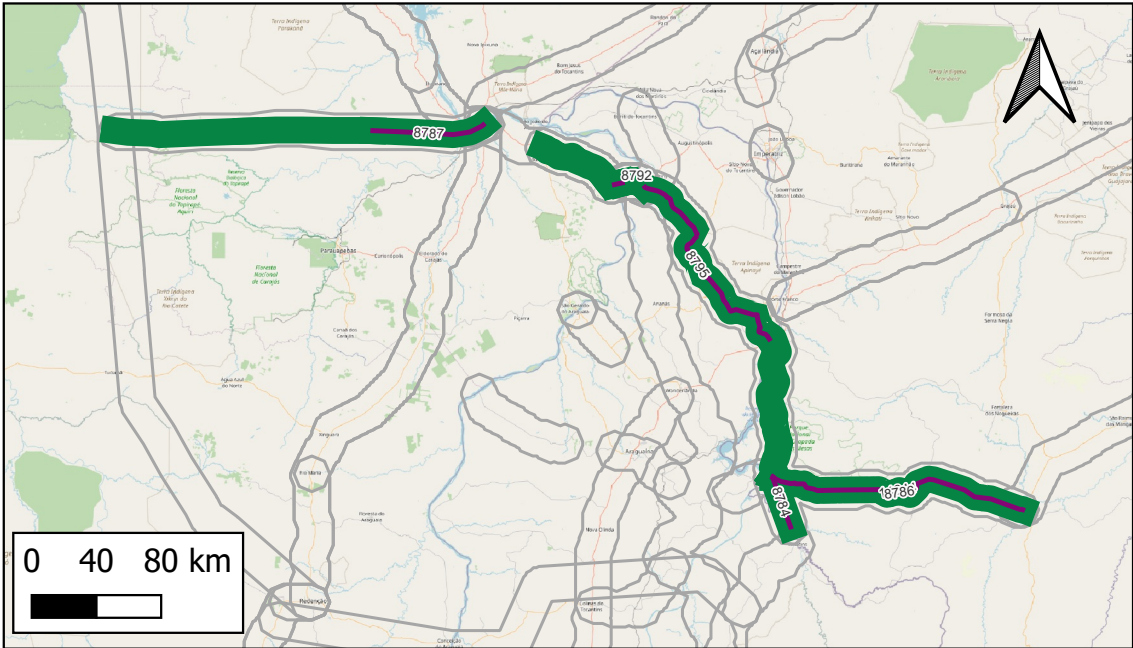
Quantidade total de obras cadastradas: 3

ID	Descrição	Grupo Serv	Tipo Serviço	Componente infra	Extensão(km)	Ano inicio	Duração	Status	Respondente
14494	Operação da BR-235/SE/BA	Operação	Operação de concessão	Trecho Rodoviário	190	NULL	NULL	Em estudo	EPL
8782	DIV SE/BA a ENTR BR-110	Ampliação	Ampliação	Trecho Rodoviário	76	NULL	NULL	Em estudo	DNIT-DPP
8783	LARGO LEITE NETO (ARACAJU) a DIV SE/BA	Ampliação	Ampliação	Trecho Rodoviário	115	NULL	NULL	Em estudo	DNIT-DPP

Notas: (i) Os dados empreendimentos e obras aqui apresentados são os que foram informados pelos respectivos respondentes. Células em branco indicam que o valor não foi informado. (ii)Todas as obras, com ou sem valores informados, tiveram seu valor global estimado durante a Modelagem Econômico-financeira adotando-se prazos e custos referenciais padronizados.

ID 160 : Lote 39 - BR-010/230/222/MA/PA/TO

Nome Padronizado: Ampliação do Trecho Rodoviário Lote 39 - BR-010/230/222/MA/PA/TO



- Obras Pontuais
- Ampliação
  - Estudo/Projeto
  - Implantação
  - Manutenção
  - Operação
- Obras Lineares
- Ampliação
  - Estudo/Projeto
  - Implantação
  - Manutenção
  - Operação Empreendimentos

Respondente Empreendimento: DNIT-DPP  
Responsável Execução: DNIT  
Responsável Gestão: DNIT

Infraestrutura principal: BR-010/230/222/MA/PA/TO

Status Avaliado: Em concepção

Ano declarado de início das obras: 0;  
Ano de conclusão (última obra): 0  
Duração total avaliada: 0 anos.

Grupo Serv	Tipo Serviço	Componente infra	Qtd Obras	Extensão (KM)
Ampliação	Ampliação	Trecho Rodoviário	5	420
Operação	Operação de concessão	Trecho Rodoviário	1	744

Valor global declarado: R\$0, sendo R\$0 de CAPEX e R\$ 0 de OPEX.

Detalhamento de Obras do Empreendimento (Limitado às 13 primeiras obras)

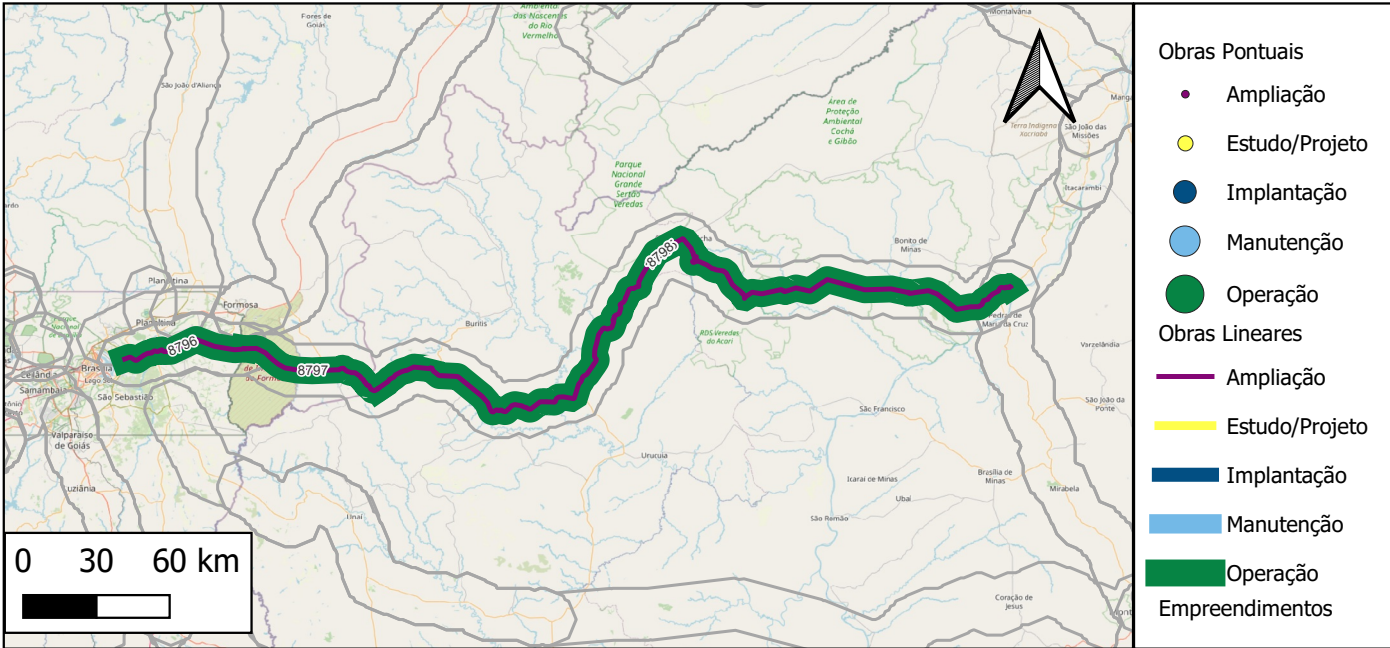
Quantidade total de obras cadastradas: 6

ID	Descrição	Grupo Serv	Tipo Serviço	Componente infra	Extensão(km)	Ano inicio	Duração	Status	Respondente
14644	Operação da BR-010/230/222/MA/PA/TO	Operação	Operação de concessão	Trecho Rodoviário	744	NULL	NULL	Em concepção	EPL
8784	DIV TO/MA a ENTR BR-230(A) (CAROLINA)	Ampliação	Ampliação	Trecho Rodoviário	33	NULL	NULL	Em concepção	DNIT-DPP
8786	ENTR BR-324/330/MA-006(B) (BALSAS) a ENTR BR-010(A) (CAROLINA)	Ampliação	Ampliação	Trecho Rodoviário	167	NULL	NULL	Em concepção	DNIT-DPP
8787	ENTR BR-153/230/PA-150(B) (MARABÁ) a IGARAPÉ VERMELHO	Ampliação	Ampliação	Trecho Rodoviário	70	NULL	NULL	Em concepção	DNIT-DPP
8792	FIM DA PAVIMENTAÇÃO a INÍCIO PAVIMENTAÇÃO	Ampliação	Ampliação	Trecho Rodoviário	5	NULL	NULL	Em concepção	DNIT-DPP
8795	ENTR BR-226(B)/TO-126(A) a DIV TO/PA (INÍCIO TRAVESSIA RIO ARAGUAIA)	Ampliação	Ampliação	Trecho Rodoviário	145	NULL	NULL	Em concepção	DNIT-DPP

Notas: (i) Os dados empreendimentos e obras aqui apresentados são os que foram informados pelos respectivos respondentes. Células em branco indicam que o valor não foi informado. (ii)Todas as obras, com ou sem valores informados, tiveram seu valor global estimado durante a Modelagem Econômico-financeira adotando-se prazos e custos referenciais padronizados.

ID 161 : Lote 40 - BR-479/DF/GO/MG

Nome Padronizado: Ampliação do Trecho Rodoviário Lote 40 - BR-479/DF/GO/MG



Respondente Empreendimento: DNIT-DPP  
Responsável Execução: DNIT  
Responsável Gestão: DNIT

Infraestrutura principal: BR-479/DF/GO/MG

Status Avaliado: Em concepção

Ano declarado de início das obras: 0;  
Ano de conclusão (última obra): 0  
Duração total avaliada: 0 anos.

Grupo Serv	Tipo Serviço	Componente infra	Qty Obras	Extensão (KM)
Ampliação	Ampliação	Trecho Rodoviário	3	466
Operação	Operação de concessão	Trecho Rodoviário	1	466

Valor global declarado: R\$0, sendo R\$0 de CAPEX e R\$ 0 de OPEX.

Detalhamento de Obras do Empreendimento (Limitado às 13 primeiras obras)  
Quantidade total de obras cadastradas: 4

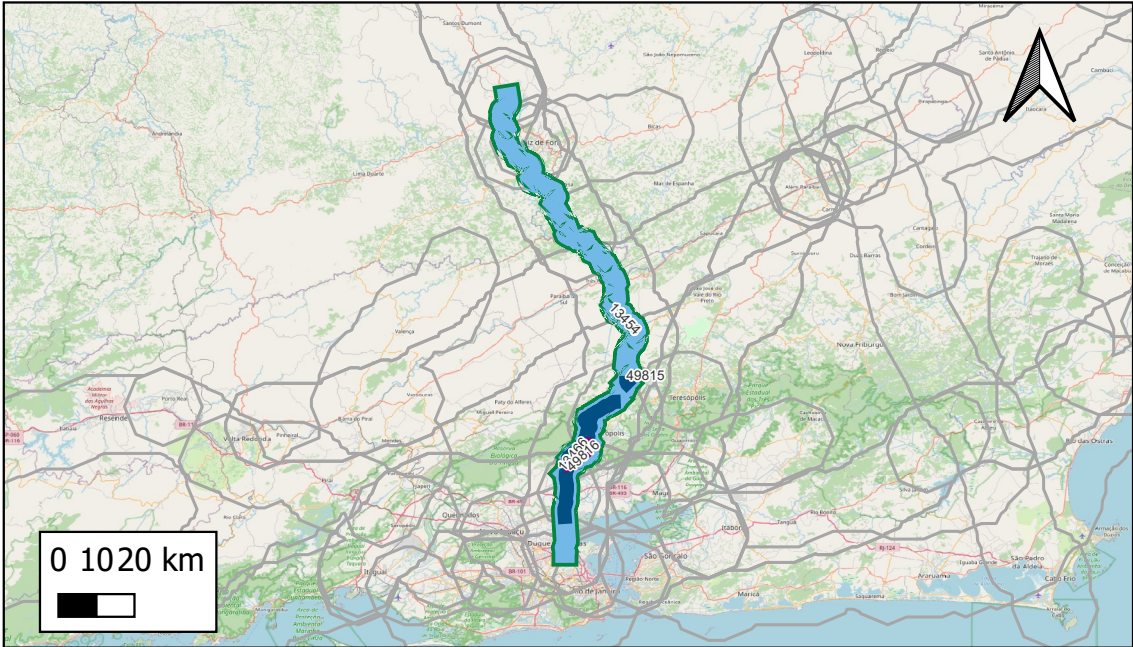
ID	Descrição	Grupo Serv	Tipo Serviço	Componente infra	Extensão(km)	Ano inicio	Duração	Status	Respondente
14495	Operação da BR-479/DF/GO/MG	Operação	Operação de concessão	Trecho Rodoviário	466	NULL	NULL	Em concepção	EPL
8796	ENTR DF-250(A) (DIV GO/DF) a ENTR DF-001/015/250(B) (BRASILIA )	Ampliação	Ampliação	Trecho Rodoviário	53	NULL	NULL	Em concepção	DNIT-DPP
8797	DIV MG/GO a DIV GO/DF	Ampliação	Ampliação	Trecho Rodoviário	63	NULL	NULL	Em concepção	DNIT-DPP
8798	ENTR BR-135 (JANUÁRIA) a DIV MG/GO	Ampliação	Ampliação	Trecho Rodoviário	350	NULL	NULL	Em concepção	DNIT-DPP

Notas: (i) Os dados empreendimentos e obras aqui apresentados são os que foram informados pelos respectivos respondentes. Células em branco indicam que o valor não foi informado. (ii)Todas as obras, com ou sem valores informados, tiveram seu valor global estimado durante a Modelagem Econômico-financeira adotando-se prazos e custos referenciais padronizados.



ID 182 : BR-040/495/MG/RJ

Nome Padronizado: Ampliação, Manutenção e Operação da BR-040/495/MG/RJ (Relicitação)



- Obras Pontuais
- Ampliação
  - Estudo/Projeto
  - Implantação
  - Manutenção
  - Operação
- Obras Lineares
- Ampliação
  - Estudo/Projeto
  - Implantação
  - Manutenção
  - Operação
- Empreendimentos

Respondente Empreendimento: EPL  
Responsável Execução: Privado  
Responsável Gestão: ANTT/EPL

Infraestrutura principal: BR-040/495MG/RJ

Status Avaliado: Em estudo

Ano declarado de início das obras: 2022;  
Ano de conclusão (última obra): 2052  
Duração total avaliada: 30 anos.

Grupo Serv	Tipo Serviço	Componente infra	Qtd Obras	Extensão (KM)
Ampliação	Duplicação	Trecho Rodoviário	1	21
Implantação	Implantação	OAE Rodoviária	1	0
Implantação	Implantação	3ª Faixa	1	49
Manutenção	Manutenção	Trecho Rodoviário	1	219
Operação	Operação	Trecho Rodoviário	1	219

Valor global declarado: Não foram declarados valores das obras

Detalhamento de Obras do Empreendimento (Limitado às 13 primeiras obras)

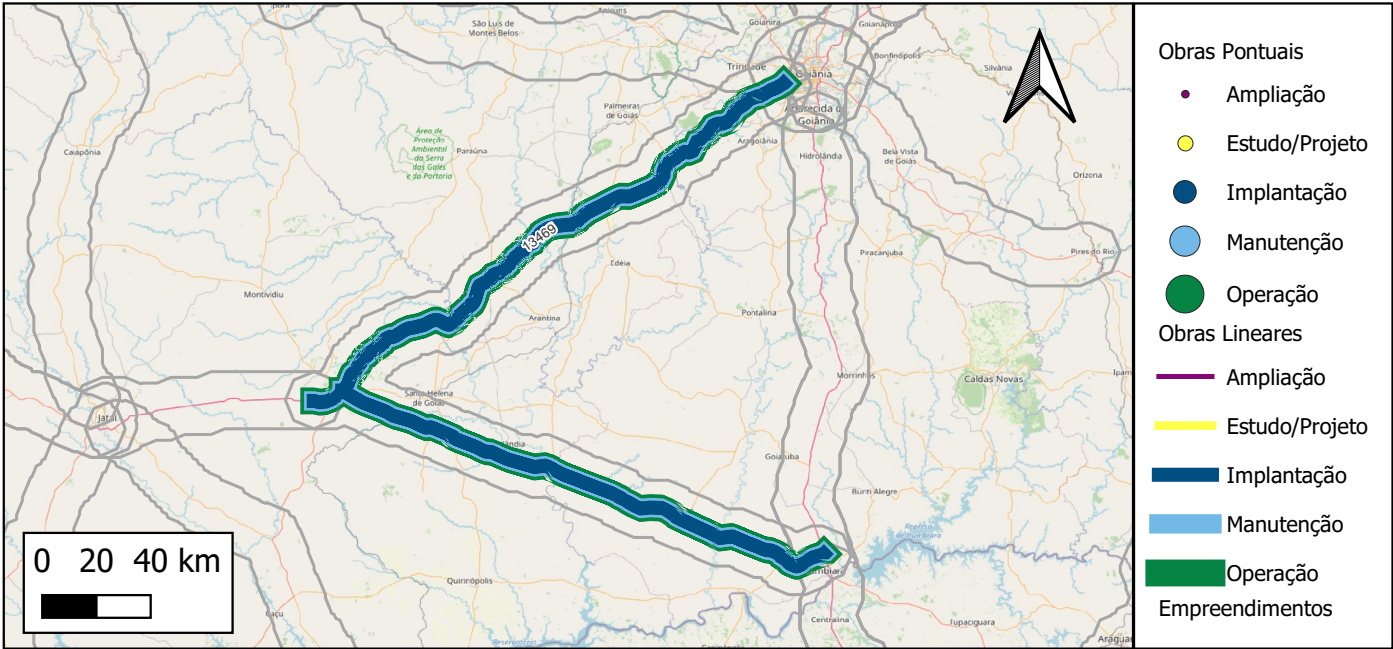
Quantidade total de obras cadastradas: 5

ID	Descrição	Grupo Serv	Tipo Serviço	Componente infra	Extensão(km)	Ano inicio	Duração	Status	Respondente
13454	Operação da BR-040/495/MG/RJ	Operação	Operação	Trecho Rodoviário	219	2022	30	Em estudo	ANTT-SUROD
13453	Manutenção da BR-040/495/MG/RJ	Manutenção	Manutenção	Trecho Rodoviário	219	2022	30	Em estudo	ANTT-SUROD
13466	Ampliação (3ª Faixa) da BR-040/495/MG/RJ (Trecho 2)	Implantação	Implantação	3ª Faixa	49	2022	6	Em estudo	ANTT-SUROD
49815	Implantação de OAE de Acesso a BR-495/MG	Implantação	Implantação	OAE Rodoviária	0	2028	1	Em estudo	EPL
49816	Duplicação da BR-040/MG/RJ	Ampliação	Duplicação	Trecho Rodoviário	21	2029	3	Em estudo	EPL

Notas: (i) Os dados empreendimentos e obras aqui apresentados são os que foram informados pelos respectivos respondentes. Células em branco indicam que o valor não foi informado. (ii) Todas as obras, com ou sem valores informados, tiveram seu valor global estimado durante a Modelagem Econômico-financeira adotando-se prazos e custos referenciais padronizados.

ID 183 : Contratação BNDES (6.700 km) - Lote CN.1 - BR-060/452/GO

Nome Padronizado: Manutenção e Operação - Lote CN.1 - BR-060/452/GO



Respondente Empreendimento: EPL  
Responsável Execução: ANTT/BNDES/EPL  
Responsável Gestão: ANTT/BNDES/EPL

Infraestrutura principal: BR-060/452/GO

Status Avaliado: Em análise prévia (TCU / audiência / consulta pública)

Ano declarado de início das obras: 2023;  
Ano de conclusão (última obra): 2053  
Duração total avaliada: 30 anos.

Grupo Serv	Tipo Serviço	Componente infra	Qtd Obras	Extensão (KM)
Implantação	Implantação	Trecho Rodoviário	1	425
Manutenção	Manutenção	Trecho Rodoviário	1	425
Operação	Operação	Trecho Rodoviário	1	425

Valor global declarado: Não foram declarados valores das obras

Detalhamento de Obras do Empreendimento (Limitado às 13 primeiras obras)

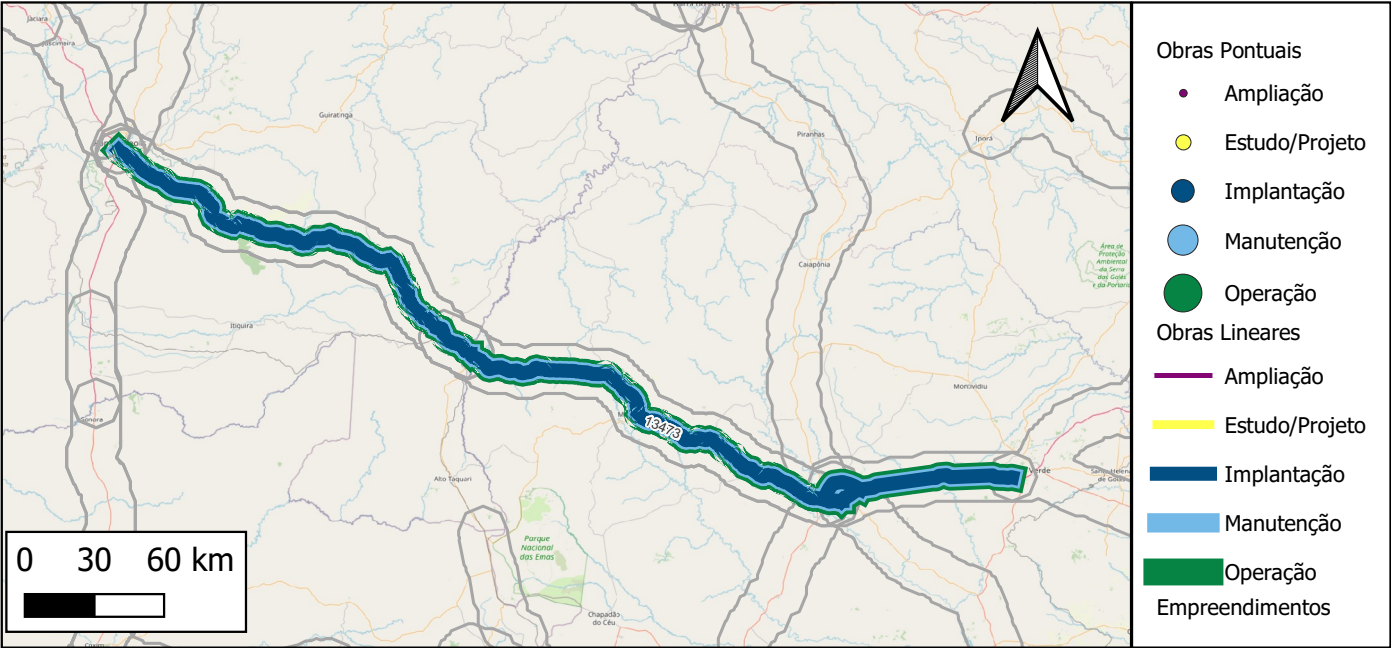
Quantidade total de obras cadastradas: 3

ID	Descrição	Grupo Serv	Tipo Serviço	Componente infra	Extensão(km)	Ano inicio	Duração	Status	Respondente
13468	Operação do Lote CN.1 - BR-060/452/GO	Operação	Operação	Trecho Rodoviário	425	2023	30	Em análise prévia (TCU / audiência / consulta pública)	EPL
13467	Manutenção do Lote CN.1 - BR-060/452/GO	Manutenção	Manutenção	Trecho Rodoviário	425	2023	30	Em análise prévia (TCU / audiência / consulta pública)	EPL
13469	Implantação do Lote CN.1 - BR-060/452/GO	Implantação	Implantação	Trecho Rodoviário	425	2023	30	Em análise prévia (TCU / audiência / consulta pública)	EPL

Notas: (i) Os dados empreendimentos e obras aqui apresentados são os que foram informados pelos respectivos respondentes. Células em branco indicam que o valor não foi informado. (ii) Todas as obras, com ou sem valores informados, tiveram seu valor global estimado durante a Modelagem Econômico-financeira adotando-se prazos e custos referenciais padronizados.

ID 184 : Contratação BNDES (6.700 km) - Lote CN.2 - BR-364/060/MT/GO

Nome Padronizado: Manutenção e Operação - Lote CN.2 - BR-364/060/MT/GO



Respondente Empreendimento: EPL  
Responsável Execução: ANTT/BNDES/EPL  
Responsável Gestão: ANTT/BNDES/EPL

Infraestrutura principal: BR-364/060/GO/MT

Status Avaliado: Em estudo

Ano declarado de início das obras: 2023;  
Ano de conclusão (última obra): 2053  
Duração total avaliada: 30 anos.

Grupo Serv	Tipo Serviço	Componente infra	Qtd Obras	Extensão (KM)
Implantação	Implantação	Trecho Rodoviário	1	496
Manutenção	Manutenção	Trecho Rodoviário	1	496
Operação	Operação	Trecho Rodoviário	1	496

Valor global declarado: Não foram declarados valores das obras

Detalhamento de Obras do Empreendimento (Limitado às 13 primeiras obras)

Quantidade total de obras cadastradas: 3

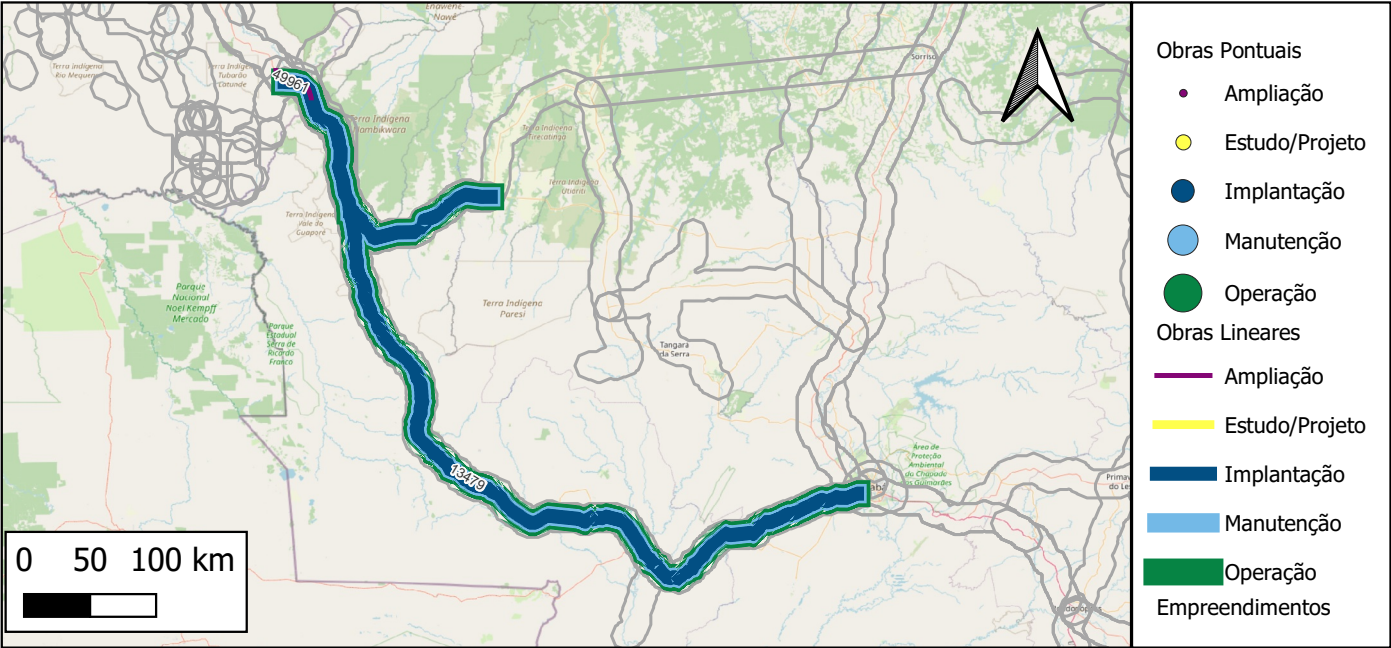
ID	Descrição	Grupo Serv	Tipo Serviço	Componente infra	Extensão(km)	Ano inicio	Duração	Status	Respondente
13472	Operação do Lote CN.2 - BR-364/060/MT/GO	Operação	Operação	Trecho Rodoviário	496	2023	30	Em estudo	EPL
13471	Manutenção do Lote CN.2 - BR-364/060/MT/GO	Manutenção	Manutenção	Trecho Rodoviário	496	2023	30	Em estudo	EPL
13473	Implantação do Lote CN.2 - BR-364/060/MT/GO	Implantação	Implantação	Trecho Rodoviário	496	2023	30	Em estudo	EPL

Notas: (i) Os dados empreendimentos e obras aqui apresentados são os que foram informados pelos respectivos respondentes. Células em branco indicam que o valor não foi informado. (ii)Todas as obras, com ou sem valores informados, tiveram seu valor global estimado durante a Modelagem Econômico-financeira adotando-se prazos e custos referenciais padronizados.



ID 185 : Contratação BNDES (6.700 km) - Lote CN.3 - BR-070/174/364/MT/RO

Nome Padronizado: Manutenção e Operação - Lote CN.3 - BR-070/174/364/MT/RO



Respondente Empreendimento: EPL

Responsável Execução: ANTT/BNDES/EPL

Responsável Gestão: ANTT/BNDES/EPL

Infraestrutura principal: BR-070/174/364/MT/RO

Status Avaliado: Em estudo

Ano declarado de início das obras: 2023;

Ano de conclusão (última obra): 2053

Duração total avaliada: 30 anos.

Grupo Serv	Tipo Serviço	Componente infra	Qtd Obras	Extensão (KM)
Ampliação	Duplicação	Trecho Rodoviário	1	39
Implantação	Implantação	Trecho Rodoviário	1	885
Manutenção	Manutenção	Trecho Rodoviário	1	885
Operação	Operação	Trecho Rodoviário	1	885

Valor global declarado: Não foram declarados valores das obras

Detalhamento de Obras do Empreendimento (Limitado às 13 primeiras obras)

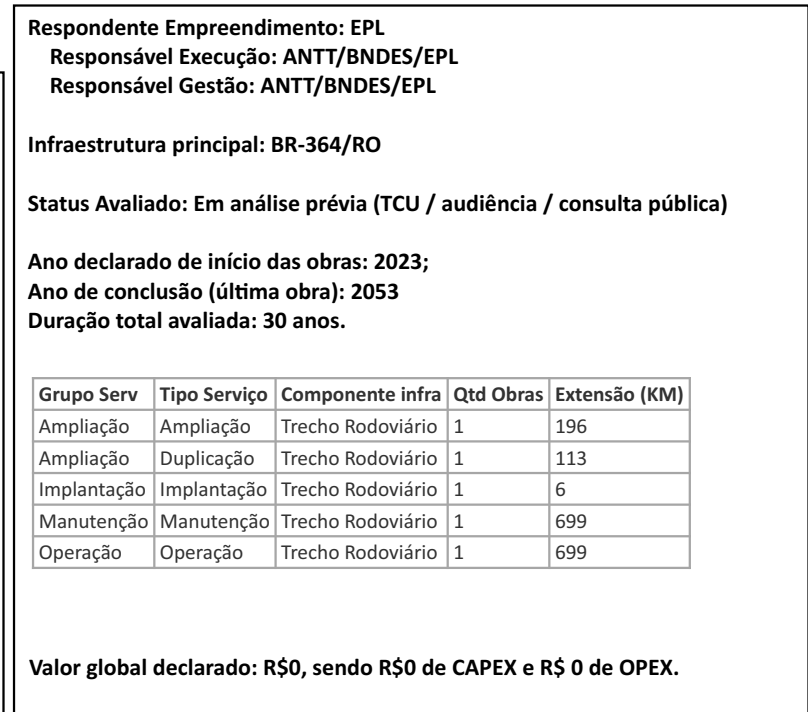
Quantidade total de obras cadastradas: 4

ID	Descrição	Grupo Serv	Tipo Serviço	Componente infra	Extensão(km)	Ano inicio	Duração	Status	Respondente
13478	Operação do Lote CN.3 - BR-070/174/364/MT/RO	Operação	Operação	Trecho Rodoviário	885	2023	30	Em estudo	EPL
13477	Manutenção do Lote CN.3 - BR-070/174/364/MT/RO	Manutenção	Manutenção	Trecho Rodoviário	885	2023	30	Em estudo	EPL
13479	Implantação do Lote CN.3 - BR-070/174/364/MT/RO	Implantação	Implantação	Trecho Rodoviário	885	2023	30	Em estudo	EPL
49961	Duplicação de 39,05 km a partir do km 0 da BR-364/RO	Ampliação	Duplicação	Trecho Rodoviário	39	2028	NULL	Em estudo	INFRA S.A.

Notas: (i) Os dados empreendimentos e obras aqui apresentados são os que foram informados pelos respectivos respondentes. Células em branco indicam que o valor não foi informado. (ii)Todas as obras, com ou sem valores informados, tiveram seu valor global estimado durante a Modelagem Econômico-financeira adotando-se prazos e custos referenciais padronizados.



**Nome Padronizado: Manutenção e Operação - Lote CN.5 - BR-364/RO**



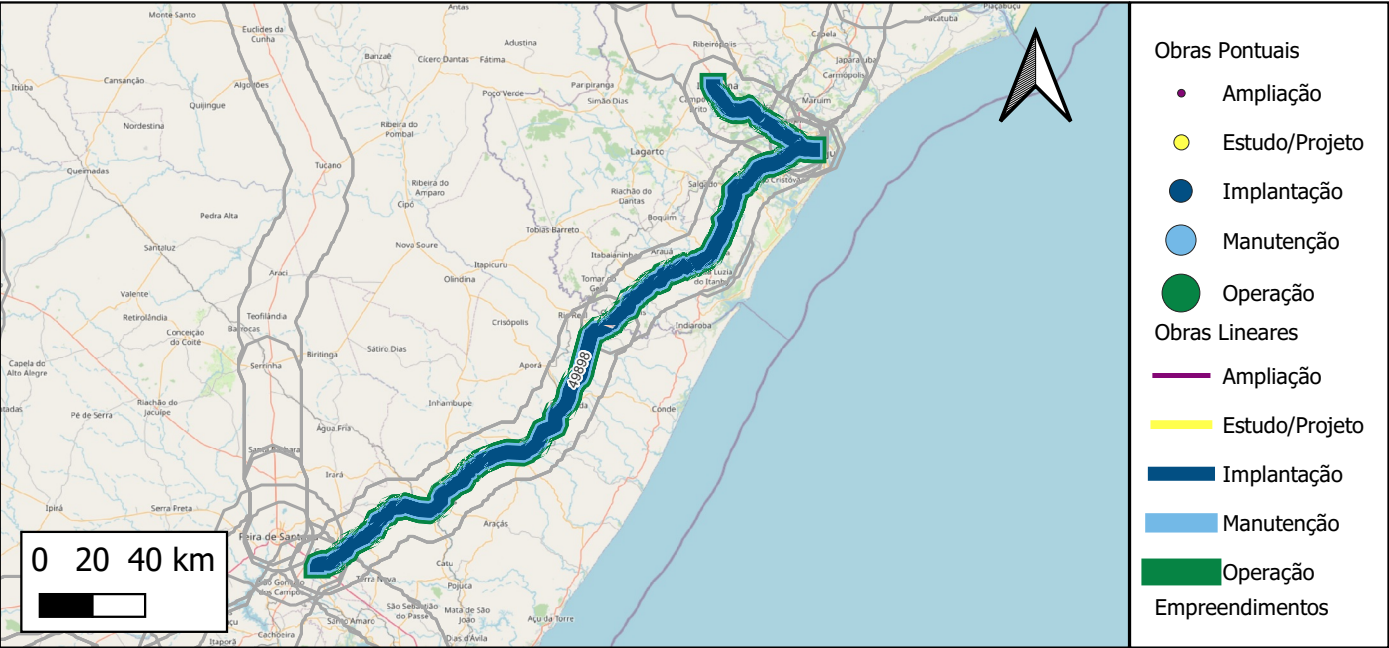
Quantidade total de obras cadastradas: 5

ID	Descrição	Grupo Serv	Tipo Serviço	Componente infra	Extensão(km)	Ano início	Duração	Status	Responsável
13486	Operação do Lote CN.5 - BR-364/RO	Operação	Operação	Trecho Rodoviário	699	2023	30	Em análise prévia (TCU / au	EPL
13485	Manutenção do Lote CN.5 - BR-364/RO	Manutenção	Manutenção	Trecho Rodoviário	699	2023	30	Em análise prévia (TCU / au	EPL
44176	Implantação de marginais da 364/RO	Implantação	Implantação	Trecho Rodoviário	6	2023	30	Em análise prévia (TCU / au	ANTT
44175	Implantação de terceira faixa da 364/RO	Ampliação	Ampliação	Trecho Rodoviário	196	2023	30	Em análise prévia (TCU / au	ANTT
44174	Duplicação da 364/RO	Ampliação	Duplicação	Trecho Rodoviário	113	2023	30	Em análise prévia (TCU / au	ANTT

Notas: (i) Os dados empreendimentos e obras aqui apresentados são os que foram informados pelos respectivos respondentes. Células em branco indicam que o valor não foi informado. (ii) Todas as obras, com ou sem valores informados, tiveram seu valor global estimado durante a Modelagem Econômico-financeira adotando-se prazos e custos referenciais padronizados.

ID 187 : Contratação BNDES (6.700 km) - Lote NE.1 - BR-101/235/BA/SE

Nome Padronizado: Manutenção e Operação - Lote NE.1 - BR-101/235/BA/SE



Respondente Empreendimento: EPL  
Responsável Execução: ANTT/BNDES/EPL  
Responsável Gestão: ANTT/BNDES/EPL

Infraestrutura principal: BR-101/235/BA/SE

Status Avaliado: Em estudo

Ano declarado de início das obras: 2023;  
Ano de conclusão (última obra): 2053  
Duração total avaliada: 30 anos.

Grupo Serv	Tipo Serviço	Componente infra	Qtd Obras	Extensão (KM)
Implantação	Implantação	3ª Faixa	1	332
Manutenção	Manutenção	Trecho Rodoviário	1	332
Operação	Operação	Trecho Rodoviário	1	332

Valor global declarado: Não foram declarados valores das obras

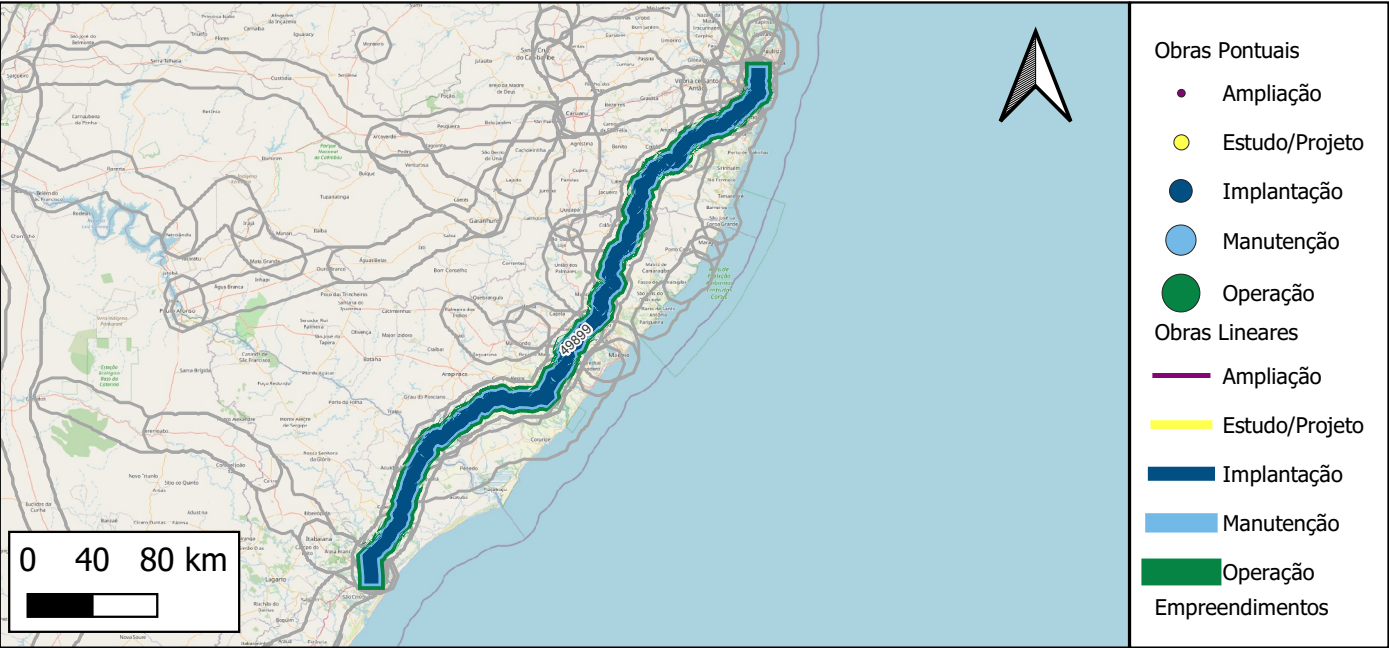
Detalhamento de Obras do Empreendimento (Limitado às 13 primeiras obras)  
Quantidade total de obras cadastradas: 3

ID	Descrição	Grupo Serv	Tipo Serviço	Componente infra	Extensão(km)	Ano inicio	Duração	Status	Respondente
13490	Operação do Lote NE.1 - BNDES - 6.700 Km - BR-101/235/BA/SE	Operação	Operação	Trecho Rodoviário	332	2023	30	Em estudo	EPL
13489	Manutenção do Lote NE.1 - BNDES - 6.700 Km - BR-101/235/BA/SE	Manutenção	Manutenção	Trecho Rodoviário	332	2023	30	Em estudo	EPL
49898	Implantação do Lote NE.1 - BNDES - 6.700 Km - BR-101/235/BA/SE	Implantação	Implantação	3ª Faixa	332	2023	30	Em estudo	INFRA S.A.

Notas: (i) Os dados empreendimentos e obras aqui apresentados são os que foram informados pelos respectivos respondentes. Células em branco indicam que o valor não foi informado. (ii)Todas as obras, com ou sem valores informados, tiveram seu valor global estimado durante a Modelagem Econômico-financeira adotando-se prazos e custos referenciais padronizados.

ID 188 : Contratação BNDES (6.700 km) - Lote NE.2 - BR-101/SE/AL/PE

Nome Padronizado: Manutenção e Operação - Lote NE.2 - BR-101/SE/AL/PE



Respondente Empreendimento: EPL  
Responsável Execução: ANTT/BNDES/EPL  
Responsável Gestão: ANTT/BNDES/EPL

Infraestrutura principal: BR-101/SE/AL/PE

Status Avaliado: Em estudo

Ano declarado de início das obras: 2023;  
Ano de conclusão (última obra): 2053  
Duração total avaliada: 30 anos.

Grupo Serv	Tipo Serviço	Componente infra	Qtd Obras	Extensão (KM)
Implantação	Implantação	3ª Faixa	1	486
Manutenção	Manutenção	Trecho Rodoviário	1	486
Operação	Operação	Trecho Rodoviário	1	486

Valor global declarado: Não foram declarados valores das obras

Detalhamento de Obras do Empreendimento (Limitado às 13 primeiras obras)  
Quantidade total de obras cadastradas: 3

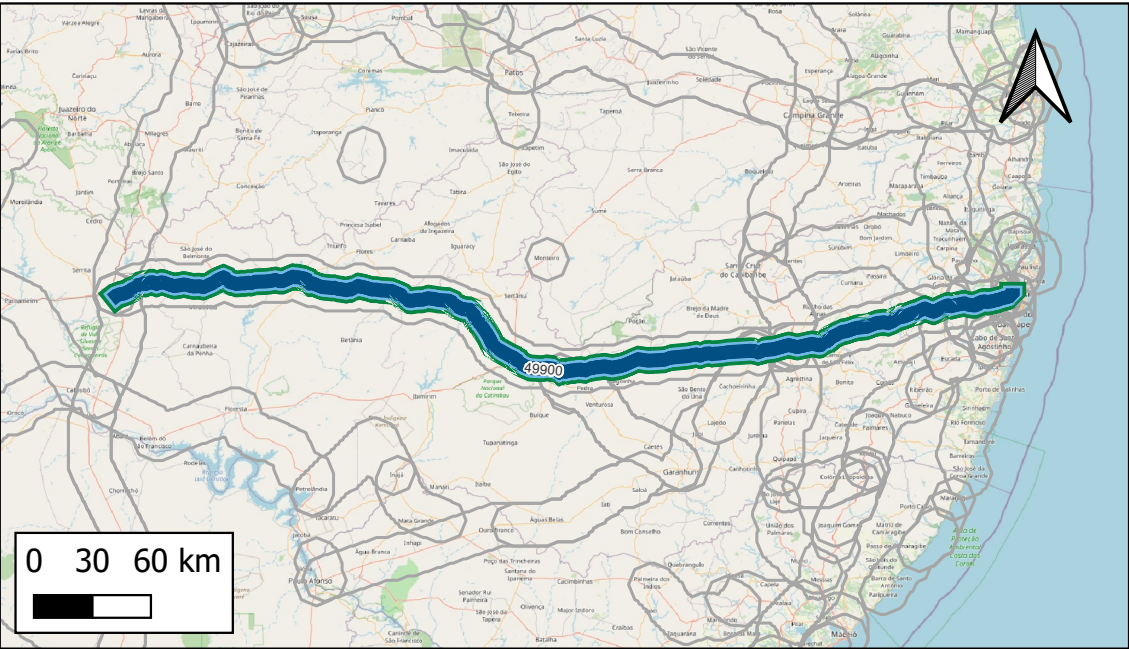
ID	Descrição	Grupo Serv	Tipo Serviço	Componente infra	Extensão(km)	Ano inicio	Duração	Status	Respondente
13495	Operação do Lote NE.2 - BNDES - 6.700 Km – BR-101/SE/AL/PE	Operação	Operação	Trecho Rodoviário	486	2023	30	Em estudo	EPL
13493	Manutenção do Lote NE.2 - BNDES - 6.700 Km – BR-101/SE/AL/PE	Manutenção	Manutenção	Trecho Rodoviário	486	2023	30	Em estudo	EPL
49899	Implantação do Lote NE.2 - BNDES - 6.700 Km – BR-101/SE/AL/PE	Implantação	Implantação	3ª Faixa	486	2023	30	Em estudo	INFRA S.A.

Notas: (i) Os dados empreendimentos e obras aqui apresentados são os que foram informados pelos respectivos respondentes. Células em branco indicam que o valor não foi informado. (ii)Todas as obras, com ou sem valores informados, tiveram seu valor global estimado durante a Modelagem Econômico-financeira adotando-se prazos e custos referenciais padronizados.



ID 189 : Contratação BNDES (6.700 km) - Lote NE.3 - BR-232/PE

Nome Padronizado: Manutenção e Operação - Lote NE.3 - BR-232/PE



- Obras Pontuais
- Ampliação
  - Estudo/Projeto
  - Implantação
  - Manutenção
  - Operação
- Obras Lineares
- Ampliação
  - Estudo/Projeto
  - Implantação
  - Manutenção
  - Operação
- Empreendimentos

Respondente Empreendimento: EPL  
Responsável Execução: ANTT/BNDES/EPL  
Responsável Gestão: ANTT/BNDES/EPL

Infraestrutura principal: BR-232/PE

Status Avaliado: Em estudo

Ano declarado de início das obras: 2023;  
Ano de conclusão (última obra): 2053  
Duração total avaliada: 30 anos.

Grupo Serv	Tipo Serviço	Componente infra	Qtd Obras	Extensão (KM)
Implantação	Implantação	3ª Faixa	1	503
Manutenção	Manutenção	Trecho Rodoviário	1	503
Operação	Operação	Trecho Rodoviário	1	503

Valor global declarado: Não foram declarados valores das obras

Detalhamento de Obras do Empreendimento (Limitado às 13 primeiras obras)

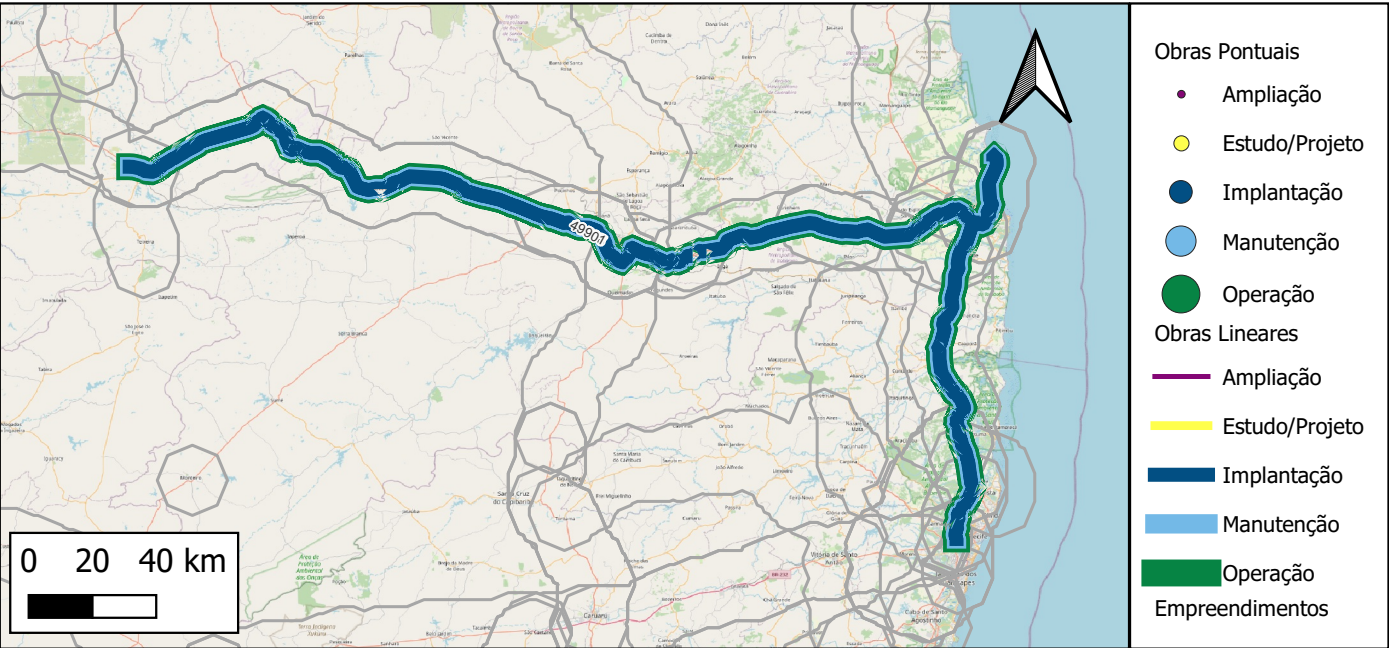
Quantidade total de obras cadastradas: 3

ID	Descrição	Grupo Serv	Tipo Serviço	Componente infra	Extensão(km)	Ano inicio	Duração	Status	Respondente
13510	Operação do Lote NE.3 - BNDES - 6.700 Km - BR-232/PE	Operação	Operação	Trecho Rodoviário	503	2023	30	Em estudo	EPL
13509	Manutenção do Lote NE.3 - BNDES - 6.700 Km - BR-232/PE	Manutenção	Manutenção	Trecho Rodoviário	503	2023	30	Em estudo	EPL
49900	Implantação do Lote NE.3 - BNDES - 6.700 Km - BR-232/PE	Implantação	Implantação	3ª Faixa	503	2023	30	Em estudo	INFRA S.A.

Notas: (i) Os dados empreendimentos e obras aqui apresentados são os que foram informados pelos respectivos respondentes. Células em branco indicam que o valor não foi informado. (ii) Todas as obras, com ou sem valores informados, tiveram seu valor global estimado durante a Modelagem Econômico-financeira adotando-se prazos e custos referenciais padronizados.

ID 190 : Contratação BNDES (6.700 km) - Lote NE.4 - BR-101/230/PE/PB

Nome Padronizado: Manutenção e Operação - Lote NE.4 - BR-101/230/PE/PB



Respondente Empreendimento: EPL  
Responsável Execução: ANTT/BNDES/EPL  
Responsável Gestão: ANTT/BNDES/EPL

Infraestrutura principal: BR-101/230/PE/PB

Status Avaliado: Em estudo

Ano declarado de início das obras: 2023;  
Ano de conclusão (última obra): 2053  
Duração total avaliada: 30 anos.

Grupo Serv	Tipo Serviço	Componente infra	Qtd Obras	Extensão (KM)
Implantação	Implantação	3ª Faixa	1	445
Manutenção	Manutenção	Trecho Rodoviário	1	445
Operação	Operação	Trecho Rodoviário	1	445

Valor global declarado: Não foram declarados valores das obras

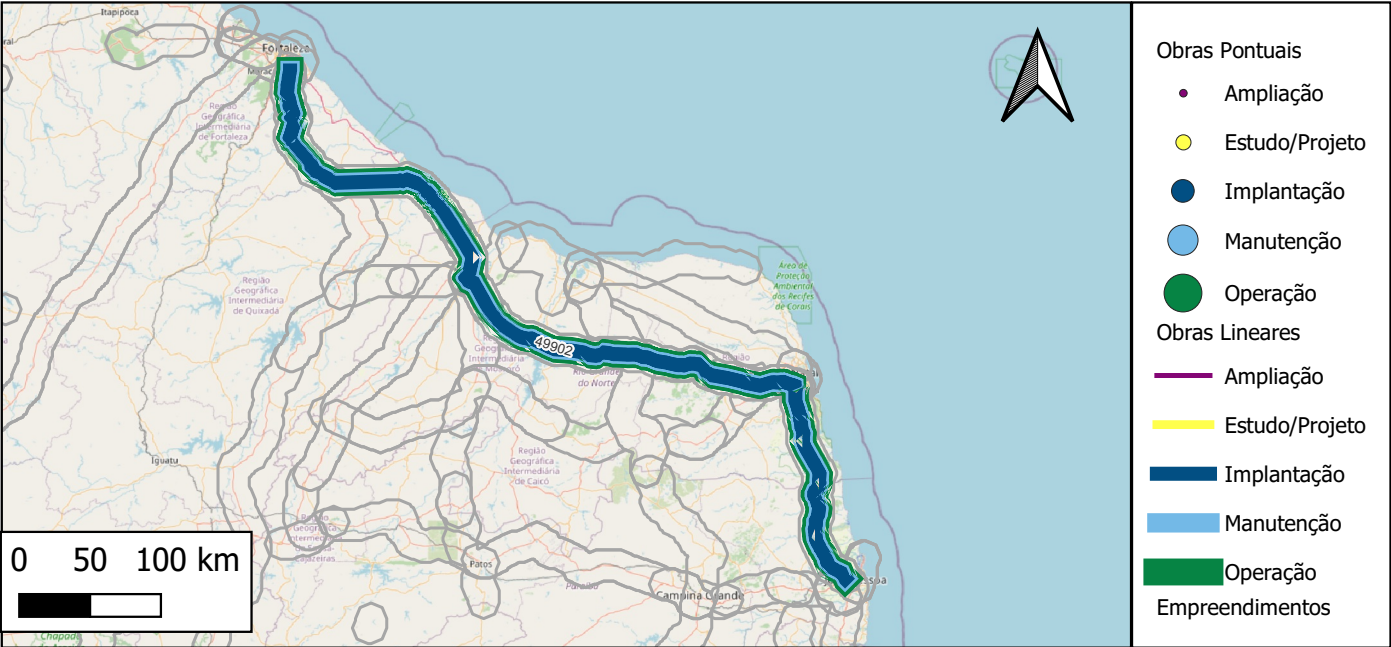
Detalhamento de Obras do Empreendimento (Limitado às 13 primeiras obras)  
Quantidade total de obras cadastradas: 3

ID	Descrição	Grupo Serv	Tipo Serviço	Componente infra	Extensão(km)	Ano inicio	Duração	Status	Respondente
13508	Operação do Lote NE.4 - BNDES - 6.700 Km - BR-101/230/PE/PB	Operação	Operação	Trecho Rodoviário	445	2023	30	Em estudo	EPL
13507	Manutenção do Lote NE.4 - BNDES - 6.700 Km - BR-101/230/PE/PB	Manutenção	Manutenção	Trecho Rodoviário	445	2023	30	Em estudo	EPL
49901	Implantação do Lote NE.4 - BNDES - 6.700 Km - BR-101/230/PE/PB	Implantação	Implantação	3ª Faixa	445	2023	30	Em estudo	INFRA S.A.

Notas: (i) Os dados empreendimentos e obras aqui apresentados são os que foram informados pelos respectivos respondentes. Células em branco indicam que o valor não foi informado. (ii)Todas as obras, com ou sem valores informados, tiveram seu valor global estimado durante a Modelagem Econômico-financeira adotando-se prazos e custos referenciais padronizados.

ID 191 : Contratação BNDES (6.700 km) - Lote NE.5 - BR-101/116/304/PB/RN/CE

Nome Padronizado: Manutenção e Operação - BNDES (6.700 km) - Lote NE.5 - BR-101/116/304/PB/RN/CE



Respondente Empreendimento: EPL

Responsável Execução: ANTT/BNDES/EPL

Responsável Gestão: ANTT/BNDES/EPL

Infraestrutura principal: BR-101/116/304/PB/RN/CE

Status Avaliado: Em estudo

Ano declarado de início das obras: 2023;

Ano de conclusão (última obra): 2053

Duração total avaliada: 30 anos.

Grupo Serv	Tipo Serviço	Componente infra	Qtd Obras	Extensão (KM)
Implantação	Implantação	3ª Faixa	1	661
Manutenção	Manutenção	Trecho Rodoviário	1	661
Operação	Operação	Trecho Rodoviário	1	661

Valor global declarado: Não foram declarados valores das obras

Detalhamento de Obras do Empreendimento (Limitado às 13 primeiras obras)

Quantidade total de obras cadastradas: 3

ID	Descrição	Grupo Serv	Tipo Serviço	Componente infra	Extensão(km)	Ano inicio	Duração	Status	Respondente
13502	Operação do Lote NE.5 -BNDES - 6.700 Km - BR-101/116/304/PB/RN/CE	Operação	Operação	Trecho Rodoviário	661	2023	30	Em estudo	EPL
13501	Manutenção do Lote NE.5 -BNDES - 6.700 Km - BR-101/116/304/PB/RN/CE	Manutenção	Manutenção	Trecho Rodoviário	661	2023	30	Em estudo	EPL
49902	Implantação do Lote NE.5 -BNDES - 6.700 Km - BR-101/116/304/PB/RN/CE	Implantação	Implantação	3ª Faixa	661	2023	30	Em estudo	INFRA S.A.

Notas: (i) Os dados empreendimentos e obras aqui apresentados são os que foram informados pelos respectivos respondentes. Células em branco indicam que o valor não foi informado. (ii)Todas as obras, com ou sem valores informados, tiveram seu valor global estimado durante a Modelagem Econômico-financeira adotando-se prazos e custos referenciais padronizados.