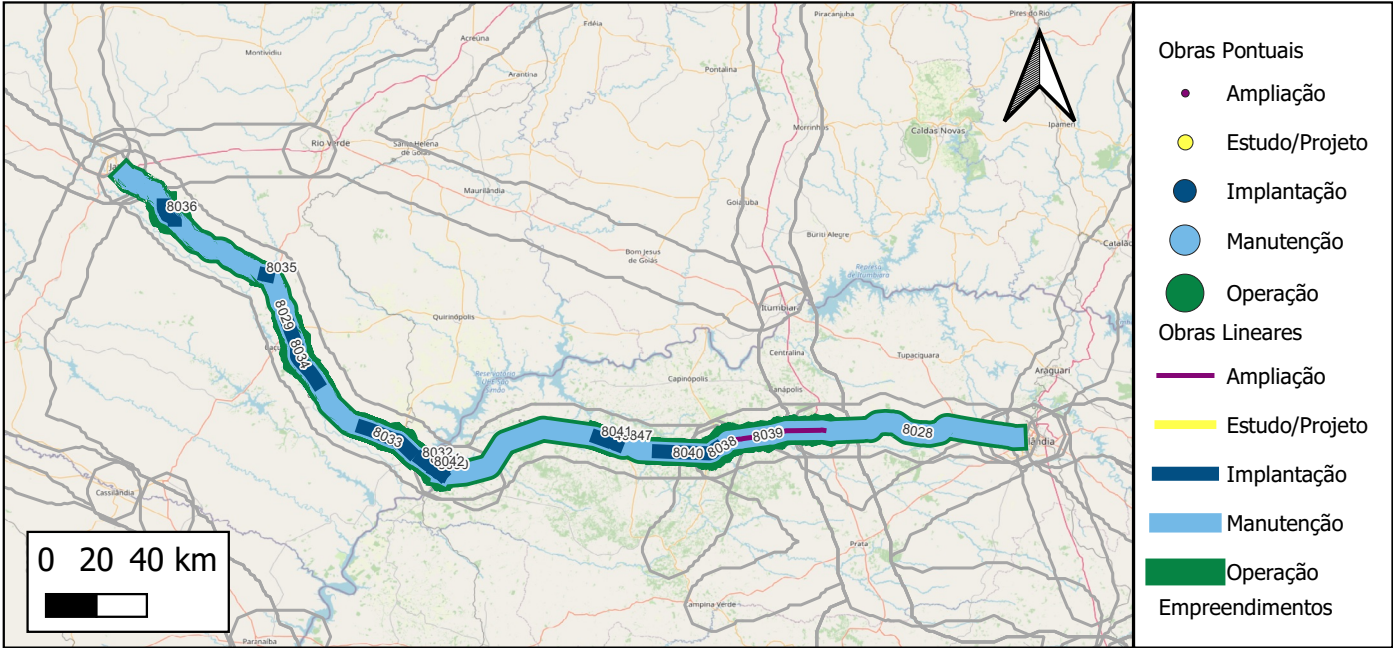


ID 1 : BR-364/365/MG/GO (Ecovias do Cerrado)

Nome Padronizado: Ampliação, Manutenção e Operação da BR-364/365/MG/GO - Ecovias do Cerrado



Respondente Empreendimento: EPL
Responsável Execução: Privado
Responsável Gestão: ANTT

Infraestrutura principal: BR-364/365/MG/GO

Status Avaliado: Contratado - em execução

Ano declarado de início das obras: 2020;
Ano de conclusão (última obra): 2050
Duração total avaliada: 30 anos.

Grupo Serv	Tipo Serviço	Componente infra	Qtd Obras	Extensão (KM)
Ampliação	Duplicação	Trecho Rodoviário	1	45
Implantação	Implantação	3ª Faixa	11	101
Manutenção	Manutenção	Trecho Rodoviário	2	436
Operação	Operação	Trecho Rodoviário	1	437

Valor global declarado: Não foram declarados valores das obras

Detalhamento de Obras do Empreendimento (Limitado às 13 primeiras obras)

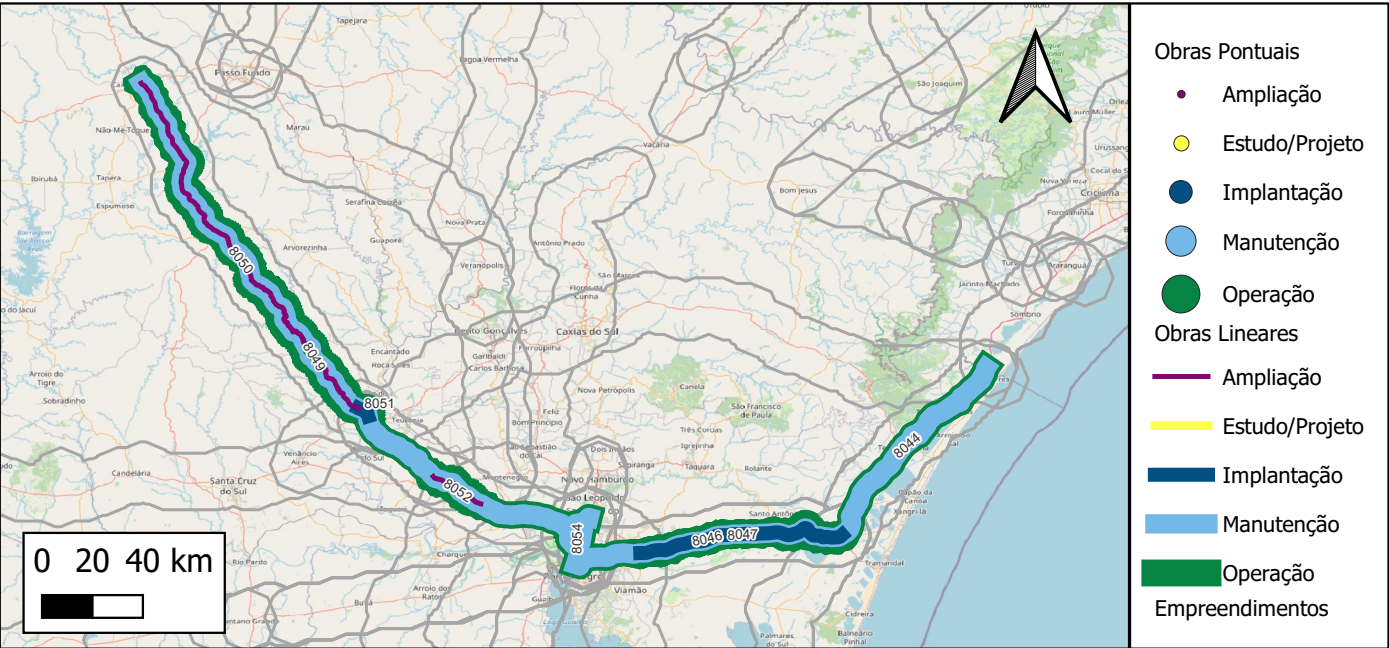
Quantidade total de obras cadastradas: 15

ID	Descrição	Grupo Serv	Tipo Serviço	Componente infra	Extensão(km)	Ano inicio	Duração	Status	Respondente
8028	Operação da BR-364/365/MG/GO (Ecovias do Cerrado)	Operação	Operação	Trecho Rodoviário	437	2020	30	Contratado - em execução	ANTT-SUROD
8029	Manutenção/Recuperação da BR-364/GO - km 0 a km 192,7	Manutenção	Manutenção	Trecho Rodoviário	192	2020	30	Contratado - em execução	ANTT-SUROD
8038	Manutenção/Recuperação da BR-365/MG - km 629 a km 873,4	Manutenção	Manutenção	Trecho Rodoviário	244	2020	30	Contratado - em execução	ANTT-SUROD
8030	Adequação/Ampliação da BR-364/GO - km 0 a km 4,9	Implantação	Implantação	3ª Faixa	3	2020	1	Contratado - execução não	ANTT-SUROD
8031	Adequação/Ampliação da BR-364/GO - km 4,9 a km 9,3	Implantação	Implantação	3ª Faixa	3	2020	1	Contratado - execução não	ANTT-SUROD
8032	Adequação/Ampliação da BR-364/GO - km 9,3 a km 16,0	Implantação	Implantação	3ª Faixa	1	2020	1	Contratado - execução não	ANTT-SUROD
8033	Adequação/Ampliação da BR-364/GO - km 16,0 a km 64,7	Implantação	Implantação	3ª Faixa	22	2020	1	Contratado - execução não	ANTT-SUROD
8034	Adequação/Ampliação da BR-364/GO - km 64,7 a km 113,2	Implantação	Implantação	3ª Faixa	27	2020	1	Contratado - execução não	ANTT-SUROD
8035	Adequação/Ampliação da BR-364/GO - km 113,2 a km 116,5	Implantação	Implantação	3ª Faixa	1	2020	3	Encerrado - Concluído	ANTT-SUROD
8036	Adequação/Ampliação da BR-364/GO - km 116,5 a km 170,7	Implantação	Implantação	3ª Faixa	8	2020	2	Encerrado - Concluído	ANTT-SUROD
8040	Adequação/Ampliação da BR-365/MG - km 753,2 a km 793,4	Implantação	Implantação	3ª Faixa	23	2020	4	Contratado - em execução	ANTT-SUROD
8041	Adequação/Ampliação da BR-365/MG - km 793,4 a km 871,3	Implantação	Implantação	3ª Faixa	3	2020	1	Contratado - execução não	ANTT-SUROD
8042	Adequação/Ampliação da BR-365/MG - km 871,3 a km 873,3	Implantação	Implantação	3ª Faixa	7	2020	1	Contratado - execução não	ANTT-SUROD
49847	Adequação/Ampliação da BR-365/MG - km 873,3 a km 793,4	Implantação	Implantação	3ª Faixa	3	2020	24	Contratado - execução não	ANTT-SUROD

Notas: (i) Os dados empreendimentos e obras aqui apresentados são os que foram informados pelos respectivos respondentes. Células em branco indicam que o valor não foi informado. (ii) Todas as obras, com ou sem valores informados, tiveram seu valor global estimado durante a Modelagem Econômico-financeira adotando-se prazos e custos referenciais padronizados.

ID 1 : BR-364/365/MG/GO (Ecovias do Cerrado)

Nome Padronizado: Ampliação, Manutenção e Operação da BR-364/365/MG/GO - Ecovias do Cerrado



Respondente Empreendimento: EPL
Responsável Execução: Privado
Responsável Gestão: ANTT

Infraestrutura principal: BR-364/365/MG/GO

Status Avaliado: Contratado - em execução

Ano declarado de início das obras: 2020;
Ano de conclusão (última obra): 2050
Duração total avaliada: 30 anos.

Grupo Serv	Tipo Serviço	Componente infra	Qtd Obras	Extensão (KM)
Ampliação	Duplicação	Trecho Rodoviário	1	45
Implantação	Implantação	3ª Faixa	11	101
Manutenção	Manutenção	Trecho Rodoviário	2	436
Operação	Operação	Trecho Rodoviário	1	437

Valor global declarado: Não foram declarados valores das obras

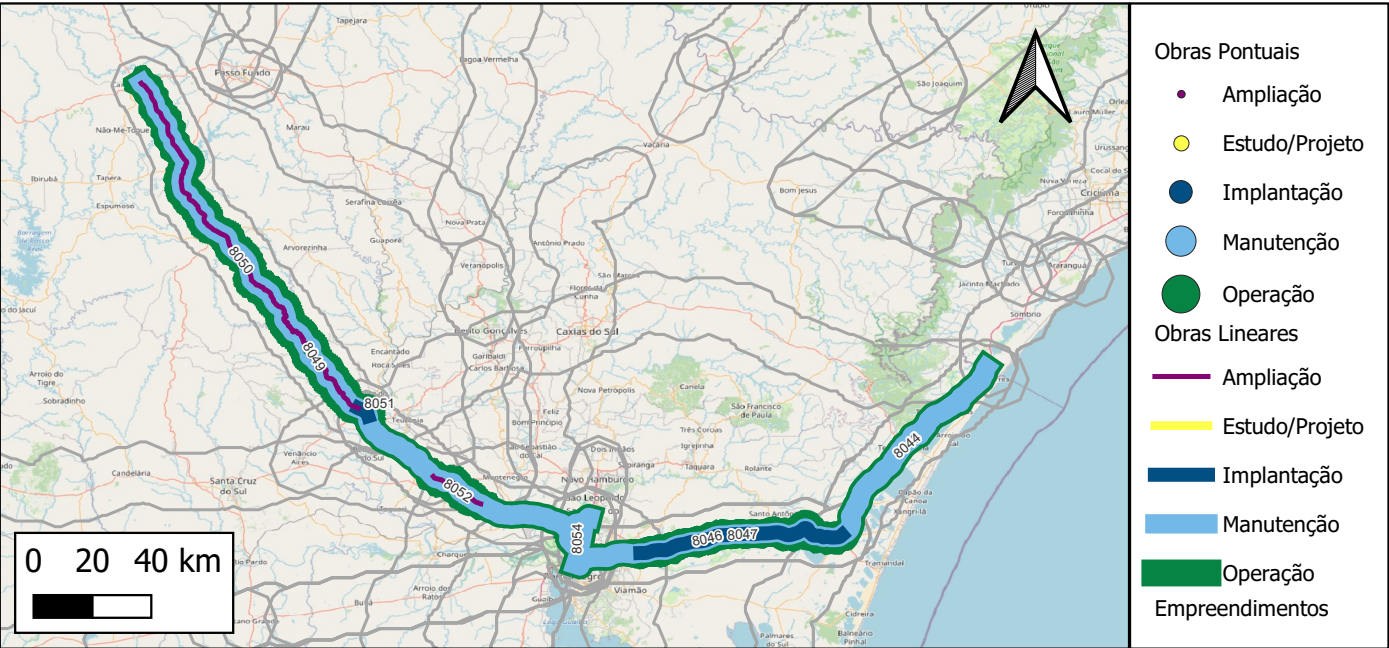
Detalhamento de Obras do Empreendimento (Limitado às 13 primeiras obras)
Quantidade total de obras cadastradas: 15

ID	Descrição	Grupo Serv	Tipo Serviço	Componente infra	Extensão(km)	Ano inicio	Duração	Status	Respondente
8028	Operação da BR-364/365/MG/GO (Ecovias do Cerrado)	Operação	Operação	Trecho Rodoviário	437	2020	30	Contratado - em execução	ANTT-SUROD
8029	Manutenção/Recuperação da BR-364/GO - km 0 a km 192,7	Manutenção	Manutenção	Trecho Rodoviário	192	2020	30	Contratado - em execução	ANTT-SUROD
8038	Manutenção/Recuperação da BR-365/MG - km 629 a km 873,4	Manutenção	Manutenção	Trecho Rodoviário	244	2020	30	Contratado - em execução	ANTT-SUROD
8030	Adequação/Ampliação da BR-364/GO - km 0 a km 4,9	Implantação	Implantação	3ª Faixa	3	2020	1	Contratado - execução não	ANTT-SUROD
8031	Adequação/Ampliação da BR-364/GO - km 4,9 a km 9,3	Implantação	Implantação	3ª Faixa	3	2020	1	Contratado - execução não	ANTT-SUROD
8032	Adequação/Ampliação da BR-364/GO - km 9,3 a km 16,0	Implantação	Implantação	3ª Faixa	1	2020	1	Contratado - execução não	ANTT-SUROD
8033	Adequação/Ampliação da BR-364/GO - km 16,0 a km 64,7	Implantação	Implantação	3ª Faixa	22	2020	1	Contratado - execução não	ANTT-SUROD
8034	Adequação/Ampliação da BR-364/GO - km 64,7 a km 113,2	Implantação	Implantação	3ª Faixa	27	2020	1	Contratado - execução não	ANTT-SUROD
8035	Adequação/Ampliação da BR-364/GO - km 113,2 a km 116,5	Implantação	Implantação	3ª Faixa	1	2020	3	Encerrado - Concluído	ANTT-SUROD
8036	Adequação/Ampliação da BR-364/GO - km 116,5 a km 170,7	Implantação	Implantação	3ª Faixa	8	2020	2	Encerrado - Concluído	ANTT-SUROD
8040	Adequação/Ampliação da BR-365/MG - km 753,2 a km 793,4	Implantação	Implantação	3ª Faixa	23	2020	4	Contratado - em execução	ANTT-SUROD
8041	Adequação/Ampliação da BR-365/MG - km 793,4 a km 871,3	Implantação	Implantação	3ª Faixa	3	2020	1	Contratado - execução não	ANTT-SUROD
8042	Adequação/Ampliação da BR-365/MG - km 871,3 a km 873,3	Implantação	Implantação	3ª Faixa	7	2020	1	Contratado - execução não	ANTT-SUROD
49847	Adequação/Ampliação da BR-365/MG - km 873,3 a km 793,4	Implantação	Implantação	3ª Faixa	3	2020	24	Contratado - execução não	ANTT-SUROD

Notas: (i) Os dados empreendimentos e obras aqui apresentados são os que foram informados pelos respectivos respondentes. Células em branco indicam que o valor não foi informado. (ii) Todas as obras, com ou sem valores informados, tiveram seu valor global estimado durante a Modelagem Econômico-financeira adotando-se prazos e custos referenciais padronizados.

ID 2 : BR-101/290/448/386/RS (Via Sul)

Nome Padronizado: Ampliação, Manutenção e Operação da BR-101/290/448/386/RS - Via Sul



Respondente Empreendimento: EPL
Responsável Execução: Privado
Responsável Gestão: ANTT

Infraestrutura principal: BR-101/290/448/386/RS

Status Avaliado: Contratado - em execução

Ano declarado de início das obras: 2019;
Ano de conclusão (última obra): 2049
Duração total avaliada: 30 anos.

Grupo Serv	Tipo Serviço	Componente infra	Qtd Obras	Extensão (KM)
Ampliação	Duplicação	Trecho Rodoviário	2	187
Implantação	Implantação	3ª Faixa	2	78
Manutenção	Manutenção	Trecho Rodoviário	4	473
Operação	Operação	Trecho Rodoviário	1	473

Valor global declarado: Não foram declarados valores das obras

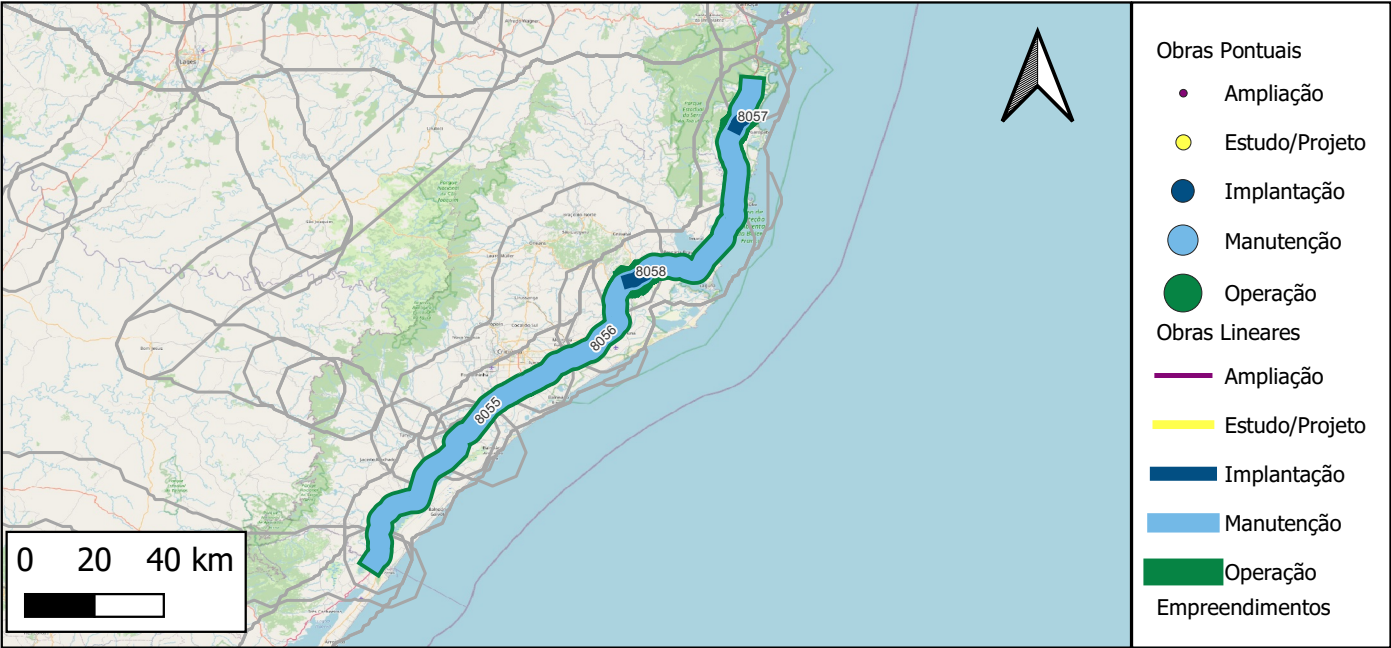
Detalhamento de Obras do Empreendimento (Limitado às 13 primeiras obras)
Quantidade total de obras cadastradas: 9

ID	Descrição	Grupo Serv	Tipo Serviço	Componente infra	Extensão(km)	Ano inicio	Duração	Status	Respondente
8043	Operação da BR-101/290/448/386/RS (Via Sul)	Operação	Operação	Trecho Rodoviário	473	2019	30	Contratado - em execução	ANTT-SUROD
8044	Manutenção/Recuperação da BR-101/RS - km 0 a km 87,9	Manutenção	Manutenção	Trecho Rodoviário	87	2019	30	Contratado - em execução	ANTT-SUROD
8046	Manutenção/Recuperação da BR-290/RS - km 0 a km 98,10	Manutenção	Manutenção	Trecho Rodoviário	98	2019	30	Contratado - em execução	ANTT-SUROD
8049	Manutenção/Recuperação da BR-386/RS - km 178,5 a km 444,3	Manutenção	Manutenção	Trecho Rodoviário	266	2019	30	Contratado - em execução	ANTT-SUROD
8054	Manutenção/Recuperação da BR-448/RS - km 0 a km 22,1	Manutenção	Manutenção	Trecho Rodoviário	22	2019	30	Contratado - em execução	ANTT-SUROD
8047	Adequação/Ampliação de Trecho Duplicado da BR-290/RS - km 0,7 a km 74,4	Implantação	Implantação	3ª Faixa	73	2019	15	Contratado - execução não	ANTT-SUROD
8051	Adequação/Ampliação de Trecho Duplicado da BR-386/RS - km 344,4 a km 349,5	Implantação	Implantação	3ª Faixa	5	2019	5	Contratado - em execução	ANTT-SUROD
8050	Adequação/Ampliação da BR-386/RS - km 178,5 a km 344,4	Ampliação	Duplicação	Trecho Rodoviário	166	2019	12	Contratado - em execução	ANTT-SUROD
8052	Adequação/Ampliação da BR-386/RS - km385,0 a km 405	Ampliação	Duplicação	Trecho Rodoviário	21	2019	18	Contratado - execução não	ANTT-SUROD

Notas: (i) Os dados empreendimentos e obras aqui apresentados são os que foram informados pelos respectivos respondentes. Células em branco indicam que o valor não foi informado. (ii)Todas as obras, com ou sem valores informados, tiveram seu valor global estimado durante a Modelagem Econômico-financeira adotando-se prazos e custos referenciais padronizados.

ID 3 : BR-101/SC (CCR Via Costeira)

Nome Padronizado: Ampliação, Manutenção e Operação da BR-101/SC - CCR Via Costeira



Respondente Empreendimento: EPL
Responsável Execução: Privado
Responsável Gestão: ANTT

Infraestrutura principal: BR-101/SC

Status Avaliado: Contratado - em execução

Ano declarado de início das obras: 2020;
Ano de conclusão (última obra): 2050
Duração total avaliada: 30 anos.

Grupo Serv	Tipo Serviço	Componente infra	Qtd Obras	Extensão (KM)
Implantação	Implantação	3ª Faixa	2	6
Manutenção	Manutenção	Trecho Rodoviário	1	220
Operação	Operação	Trecho Rodoviário	1	220

Valor global declarado: Não foram declarados valores das obras

Detalhamento de Obras do Empreendimento (Limitado às 13 primeiras obras)

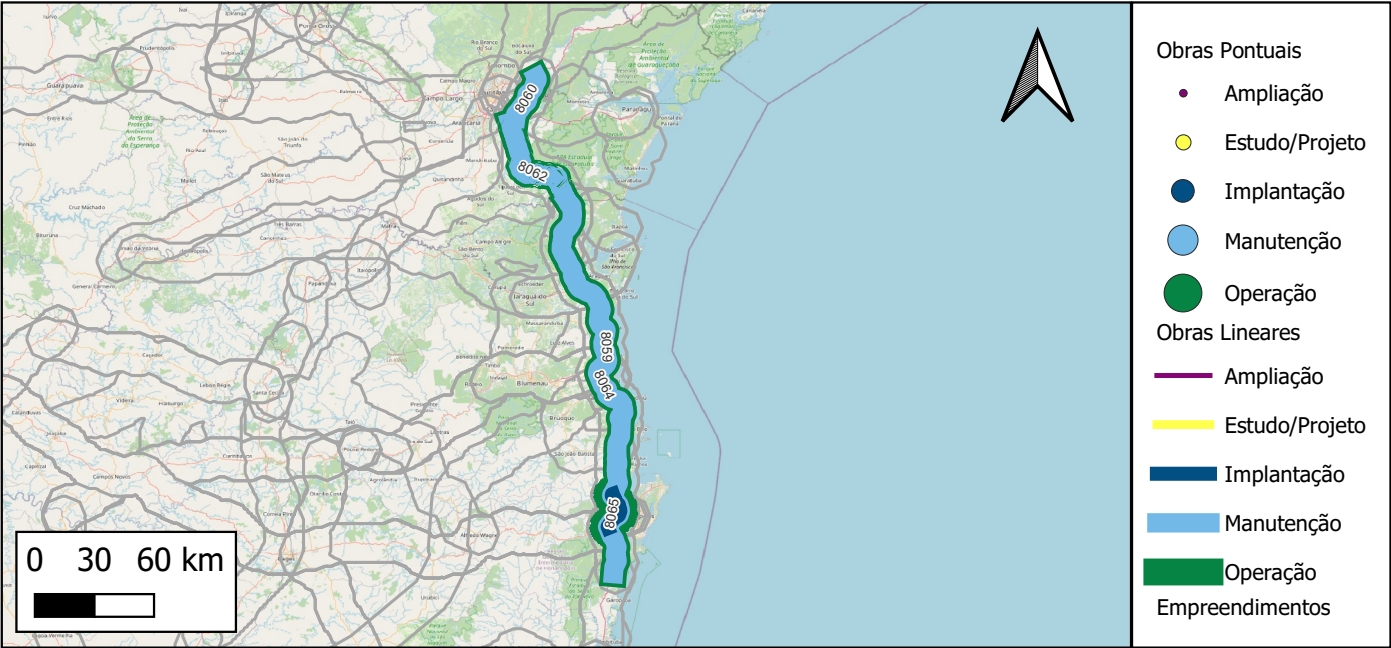
Quantidade total de obras cadastradas: 4

ID	Descrição	Grupo Serv	Tipo Serviço	Componente infra	Extensão(km)	Ano inicio	Duração	Status	Respondente
8055	Operação da BR-101/SC (CCR Via Costeira)	Operação	Operação	Trecho Rodoviário	220	2020	30	Contratado - em execução	ANTT-SUROD
8056	Manutenção/Recuperação da BR-101/SC - km 244,7 a km 465,1	Manutenção	Manutenção	Trecho Rodoviário	220	2020	30	Contratado - em execução	ANTT-SUROD
8057	Adequação/Ampliação de Trecho Duplicado da BR-101/SC - km 256,9 a km 258,4	Implantação	Implantação	3ª Faixa	2	2020	11	Contratado - execução não	ANTT-SUROD
8058	Adequação/Ampliação de Trecho Duplicado da BR-101/SC - km 330,3 a km 334,3	Implantação	Implantação	3ª Faixa	4	2020	15	Contratado - execução não	ANTT-SUROD

Notas: (i) Os dados empreendimentos e obras aqui apresentados são os que foram informados pelos respectivos respondentes. Células em branco indicam que o valor não foi informado. (ii) Todas as obras, com ou sem valores informados, tiveram seu valor global estimado durante a Modelagem Econômico-financeira adotando-se prazos e custos referenciais padronizados.

ID 4 : BR-101/116/376/PR/SC (Autopista Litoral Sul)

Nome Padronizado: Ampliação, Manutenção e Operação da BR-101/116/376/PR/SC - Autopista Litoral Sul



Respondente Empreendimento: EPL
Responsável Execução: Privado
Responsável Gestão: ANTT

Infraestrutura principal: BR-101/116/376/PR/SC

Status Avaliado: Contratado - em execução

Ano declarado de início das obras: 2008;
Ano de conclusão (última obra): 2033
Duração total avaliada: 25 anos.

Grupo Serv	Tipo Serviço	Componente infra	Qtd Obras	Extensão (KM)
Implantação	Implantação	3ª Faixa	1	24
Manutenção	Manutenção	Trecho Rodoviário	3	338
Operação	Operação	Trecho Rodoviário	1	338

Valor global declarado: Não foram declarados valores das obras

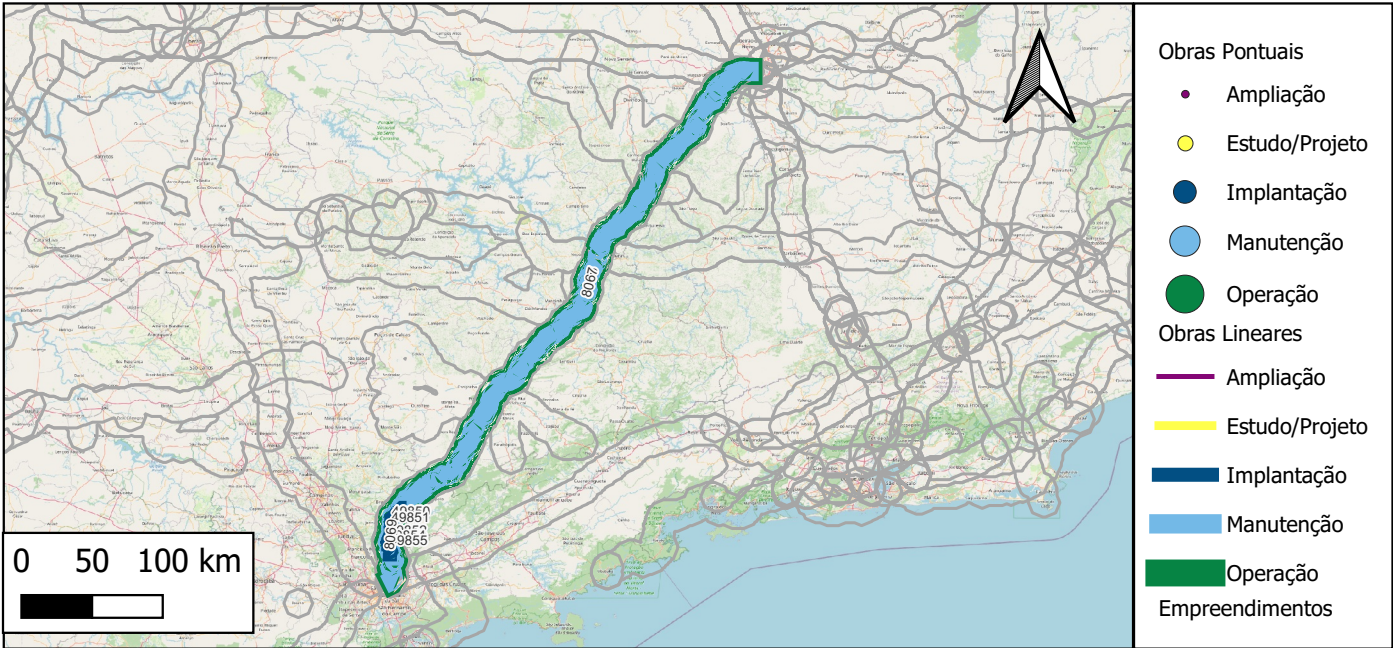
Detalhamento de Obras do Empreendimento (Limitado às 13 primeiras obras)
Quantidade total de obras cadastradas: 5

ID	Descrição	Grupo Serv	Tipo Serviço	Componente infra	Extensão(km)	Ano inicio	Duração	Status	Respondente
8059	Operação da BR-101/116/376/PR/SC (Autopista Litoral Sul)	Operação	Operação	Trecho Rodoviário	338	2008	25	Contratado - em execução	ANTT-SUROD
8060	Manutenção/Recuperação da BR-116/PR - km 71,1 a km 102,4	Manutenção	Manutenção	Trecho Rodoviário	27	2008	25	Contratado - em execução	ANTT-SUROD
8062	Manutenção/Recuperação da BR-376/PR - km 616,6 a km 685,5	Manutenção	Manutenção	Trecho Rodoviário	67	2008	25	Contratado - em execução	ANTT-SUROD
8064	Manutenção/Recuperação da BR-101/SC - km 0 a km 244,7	Manutenção	Manutenção	Trecho Rodoviário	244	2008	25	Contratado - em execução	ANTT-SUROD
8065	Adequação/Ampliação da BR-101/SC - km 192,8 a km 216	Implantação	Implantação	3ª Faixa	24	2008	15	Encerrado - Concluído	ANTT-SUROD

Notas: (i) Os dados empreendimentos e obras aqui apresentados são os que foram informados pelos respectivos respondentes. Células em branco indicam que o valor não foi informado. (ii) Todas as obras, com ou sem valores informados, tiveram seu valor global estimado durante a Modelagem Econômico-financeira adotando-se prazos e custos referenciais padronizados.

ID 5 : BR-381/MG/SP (Auto Pista Fernão Dias)

Nome Padronizado: Manutenção e Operação da BR-381/MG/SP - Auto Pista Fernão Dias



Respondente Empreendimento: EPL
Responsável Execução: Privado
Responsável Gestão: ANTT

Infraestrutura principal: BR-381/MG/SP

Status Avaliado: Contratado - em execução

Ano declarado de início das obras: 2008;
Ano de conclusão (última obra): 2033
Duração total avaliada: 25 anos.

Grupo Serv	Tipo Serviço	Componente infra	Qtd Obras	Extensão (KM)
Implantação	Implantação	3ª Faixa	6	54
Manutenção	Manutenção	Trecho Rodoviário	2	552
Operação	Operação	Trecho Rodoviário	1	552

Valor global declarado: Não foram declarados valores das obras

Detalhamento de Obras do Empreendimento (Limitado às 13 primeiras obras)

Quantidade total de obras cadastradas: 9

ID	Descrição	Grupo Serv	Tipo Serviço	Componente infra	Extensão(km)	Ano início	Duração	Status	Respondente
8066	Operação da BR-381/MG/SP (Auto Pista Fernão Dias)	Operação	Operação	Trecho Rodoviário	552	2008	25	Contratado - em execução	ANTT-SUROD
8067	Manutenção/Recuperação da BR-381/MG - km 478,2 a km 949,9	Manutenção	Manutenção	Trecho Rodoviário	463	2008	25	Contratado - em execução	ANTT-SUROD
8069	Manutenção/Recuperação da BR-381/SP - km 0 a km 90,4	Manutenção	Manutenção	Trecho Rodoviário	89	2008	25	Contratado - em execução	ANTT-SUROD
49850	Adequação/Ampliação da BR-381/SP - km 22,30 a km 41,0 - PS	Implantação	Implantação	3ª Faixa	19	2023	2	Contratado - em execução	ANTT-SUROD
49851	Adequação/Ampliação da BR-381/SP - km 35,36 a km 41,0 - PN	Implantação	Implantação	3ª Faixa	6	2023	2	Contratado - em execução	ANTT-SUROD
49852	Adequação/Ampliação da BR-381/SP - km 48,72 a km 50,37 - PS	Implantação	Implantação	3ª Faixa	2	2023	2	Contratado - em execução	ANTT-SUROD
49853	Adequação/Ampliação da BR-381/SP - km 48,81 a km 58,86 - PN	Implantação	Implantação	3ª Faixa	11	2023	2	Contratado - em execução	ANTT-SUROD
49854	Adequação/Ampliação da BR-381/SP - km 52,14 a km 54,08 - PS	Implantação	Implantação	3ª Faixa	2	2023	2	Contratado - em execução	ANTT-SUROD
49855	Adequação/Ampliação da BR-381/SP - km 56,2 a km 65,8 - PS	Implantação	Implantação	3ª Faixa	13	2023	2	Contratado - em execução	ANTT-SUROD

Notas: (i) Os dados empreendimentos e obras aqui apresentados são os que foram informados pelos respectivos respondentes. Células em branco indicam que o valor não foi informado. (ii) Todas as obras, com ou sem valores informados, tiveram seu valor global estimado durante a Modelagem Econômico-financeira adotando-se prazos e custos referenciais padronizados.

ID 6 : BR-101/RJ (Autopista Fluminense)

Nome Padronizado: Ampliação, Manutenção e Operação da BR-101/RJ - Autopista Fluminense



Obras Pontuais

- Ampliação
- Estudo/Projeto
- Implantação
- Manutenção
- Operação

Obras Lineares

- Ampliação
- Estudo/Projeto
- Implantação
- Manutenção
- Operação

Respondente Empreendimento: EPL
Responsável Execução: Privado
Responsável Gestão: ANTT

Infraestrutura principal: BR-101/RJ

Status Avaliado: Contratado - em execução

Ano declarado de início das obras: 2008;
Ano de conclusão (última obra): 2033
Duração total avaliada: 25 anos.

Grupo Serv	Tipo Serviço	Componente infra	Qtd Obras	Extensão (KM)
Ampliação	Duplicação	Trecho Rodoviário	1	177
Implantação	Implantação	3ª Faixa	1	23
Manutenção	Manutenção	Trecho Rodoviário	1	320
Operação	Operação	Trecho Rodoviário	1	320

Valor global declarado: Não foram declarados valores das obras

Detalhamento de Obras do Empreendimento (Limitado às 13 primeiras obras)

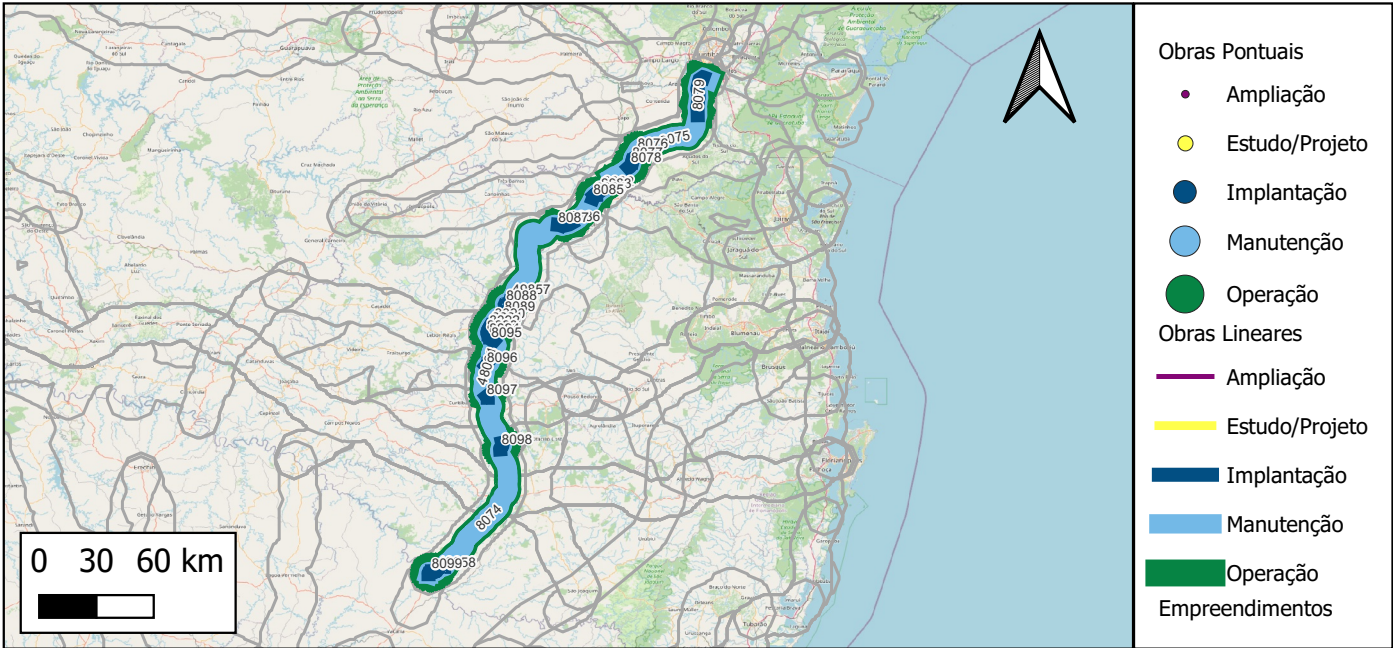
Quantidade total de obras cadastradas: 4

ID	Descrição	Grupo Serv	Tipo Serviço	Componente infra	Extensão(km)	Ano inicio	Duração	Status	Respondente
8070	Operação da BR-101/RJ (Autopista Fluminense)	Operação	Operação	Trecho Rodoviário	320	2008	25	Contratado - em execução	ANTT-SUROD
8071	Manutenção/Recuperação da BR-101/RJ - km 0 a km 320,1	Manutenção	Manutenção	Trecho Rodoviário	320	2008	25	Contratado - em execução	ANTT-SUROD
8073	Adequação/Ampliação de Trecho Duplicado da BR-101/RJ - km 297,5 a km 320,1	Implantação	Implantação	3ª Faixa	23	2008	13	Encerrado - Concluído	ANTT-SUROD
8072	Adequação/Ampliação da BR-101/RJ - km 84,6 a km 261,2	Ampliação	Duplicação	Trecho Rodoviário	177	2008	12	Encerrado - Concluído	ANTT-SUROD

Notas: (i) Os dados empreendimentos e obras aqui apresentados são os que foram informados pelos respectivos respondentes. Células em branco indicam que o valor não foi informado. (ii) Todas as obras, com ou sem valores informados, tiveram seu valor global estimado durante a Modelagem Econômico-financeira adotando-se prazos e custos referenciais padronizados.

ID 7 : BR-116/PR/SC (Autopista Planalto Sul)

Nome Padronizado: Ampliação, Manutenção e Operação da BR-116/PR/SC - Autopista Planalto Sul



Respondente Empreendimento: EPL
Responsável Execução: Privado
Responsável Gestão: ANTT

Infraestrutura principal: BR-116/PR/SC

Status Avaliado: Contratado - em execução

Ano declarado de início das obras: 2008;
Ano de conclusão (última obra): 2033
Duração total avaliada: 25 anos.

Grupo Serv	Tipo Serviço	Componente infra	Qtd Obras	Extensão (KM)
Ampliação	Duplicação	Trecho Rodoviário	1	2
Implantação	Implantação	3ª Faixa	23	88
Manutenção	Manutenção	Trecho Rodoviário	3	717
Operação	Operação	Trecho Rodoviário	1	407

Valor global declarado: Não foram declarados valores das obras

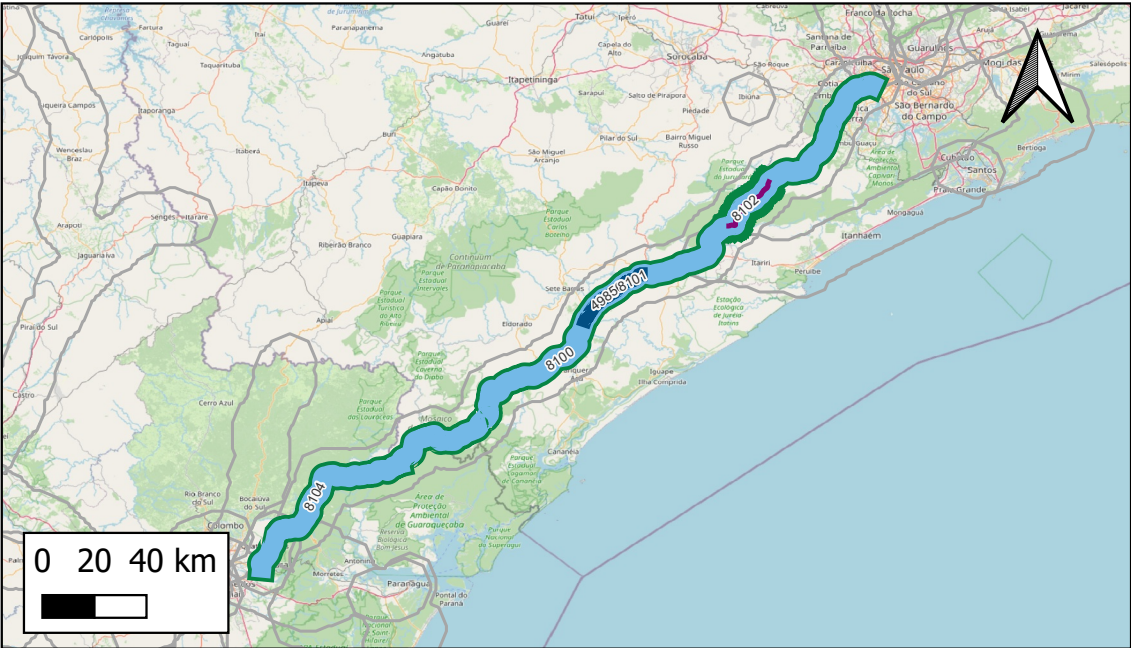
Detalhamento de Obras do Empreendimento (Limitado às 13 primeiras obras)
Quantidade total de obras cadastradas: 28

ID	Descrição	Grupo Serv	Tipo Serviço	Componente infra	Extensão(km)	Ano início	Duração	Status	Respondente
8074	Operação da BR-116/PR/SC (Autopista Planalto Sul)	Operação	Operação	Trecho Rodoviário	407	2008	25	Contratado - em execução	ANTT-SUROD
8075	Manutenção/Recuperação da BR-116/PR - km 115 a km 211,9	Manutenção	Manutenção	Trecho Rodoviário	97	2008	25	Contratado - em execução	ANTT-SUROD
8081	Manutenção/Recuperação da BR-116/SC - km 0 a km 315,10	Manutenção	Manutenção	Trecho Rodoviário	310	2008	12	Encerrado - Concluído	ANTT-SUROD
49863	Manutenção/Recuperação da BR-116/SC - km 0 ao km 310,5	Manutenção	Manutenção	Trecho Rodoviário	310	2008	25	Contratado - em execução	ANTT-SUROD
8077	Adequação/Ampliação da BR-116/PR - km 193,4 a km 195,3	Implantação	Implantação	3ª Faixa	2	2008	12	Encerrado - Concluído	ANTT-SUROD
8078	Adequação/Ampliação da BR-116/PR - km 196 a km 199,2	Implantação	Implantação	3ª Faixa	4	2008	12	Encerrado - Concluído	ANTT-SUROD
8079	Adequação/Ampliação da BR-116/PR - km 117,3 a km 142,10	Implantação	Implantação	3ª Faixa	25	2008	9	Encerrado - Concluído	ANTT-SUROD
8082	Adequação/Ampliação da BR-116/SC - km 5,5 a km 6,2	Implantação	Implantação	3ª Faixa	1	2008	12	Encerrado - Concluído	ANTT-SUROD
8083	Adequação/Ampliação da BR-116/SC - km 6,7 a km 8	Implantação	Implantação	3ª Faixa	2	2008	12	Encerrado - Concluído	ANTT-SUROD
8084	Adequação/Ampliação da BR-116/SC - km 11,2 a km 12,4	Implantação	Implantação	3ª Faixa	1	2008	12	Encerrado - Concluído	ANTT-SUROD
8085	Adequação/Ampliação da BR-116/SC - km 12,8 a km 14,2	Implantação	Implantação	3ª Faixa	2	2008	12	Encerrado - Concluído	ANTT-SUROD
8086	Adequação/Ampliação da BR-116/SC - km 34 a km 35	Implantação	Implantação	3ª Faixa	2	2008	12	Encerrado - Concluído	ANTT-SUROD
8087	Adequação/Ampliação da BR-116/SC - km 40,3 a km 41,3	Implantação	Implantação	3ª Faixa	1	2008	12	Encerrado - Concluído	ANTT-SUROD
8088	Adequação/Ampliação da BR-116/SC - km 104,6 a km 112,3	Implantação	Implantação	3ª Faixa	8	2008	12	Encerrado - Concluído	ANTT-SUROD

Notas: (i) Os dados empreendimentos e obras aqui apresentados são os que foram informados pelos respectivos respondentes. Células em branco indicam que o valor não foi informado. (ii) Todas as obras, com ou sem valores informados, tiveram seu valor global estimado durante a Modelagem Econômico-financeira adotando-se prazos e custos referenciais padronizados.

ID 8 : BR-116/SP/PR (Autopista Régis Bittencourt)

Nome Padronizado: Ampliação, Manutenção e Operação da BR-116/SP/PR - Autopista Régis Bittencourt



- Obras Pontuais
- Ampliação
 - Estudo/Projeto
 - Implantação
 - Manutenção
 - Operação
- Obras Lineares
- Ampliação
 - Estudo/Projeto
 - Implantação
 - Manutenção
 - Operação
- Empreendimentos

Respondente Empreendimento: EPL
Responsável Execução: Privado
Responsável Gestão: ANTT

Infraestrutura principal: BR-116/SP/PR

Status Avaliado: Contratado - em execução

Ano declarado de início das obras: 2008;
Ano de conclusão (última obra): 2033
Duração total avaliada: 25 anos.

Grupo Serv	Tipo Serviço	Componente infra	Qtd Obras	Extensão (KM)
Ampliação	Duplicação	Trecho Rodoviário	1	30
Implantação	Implantação	3ª Faixa	1	31
Manutenção	Manutenção	Trecho Rodoviário	2	376
Operação	Operação	Trecho Rodoviário	1	376

Valor global declarado: Não foram declarados valores das obras

Detalhamento de Obras do Empreendimento (Limitado às 13 primeiras obras)

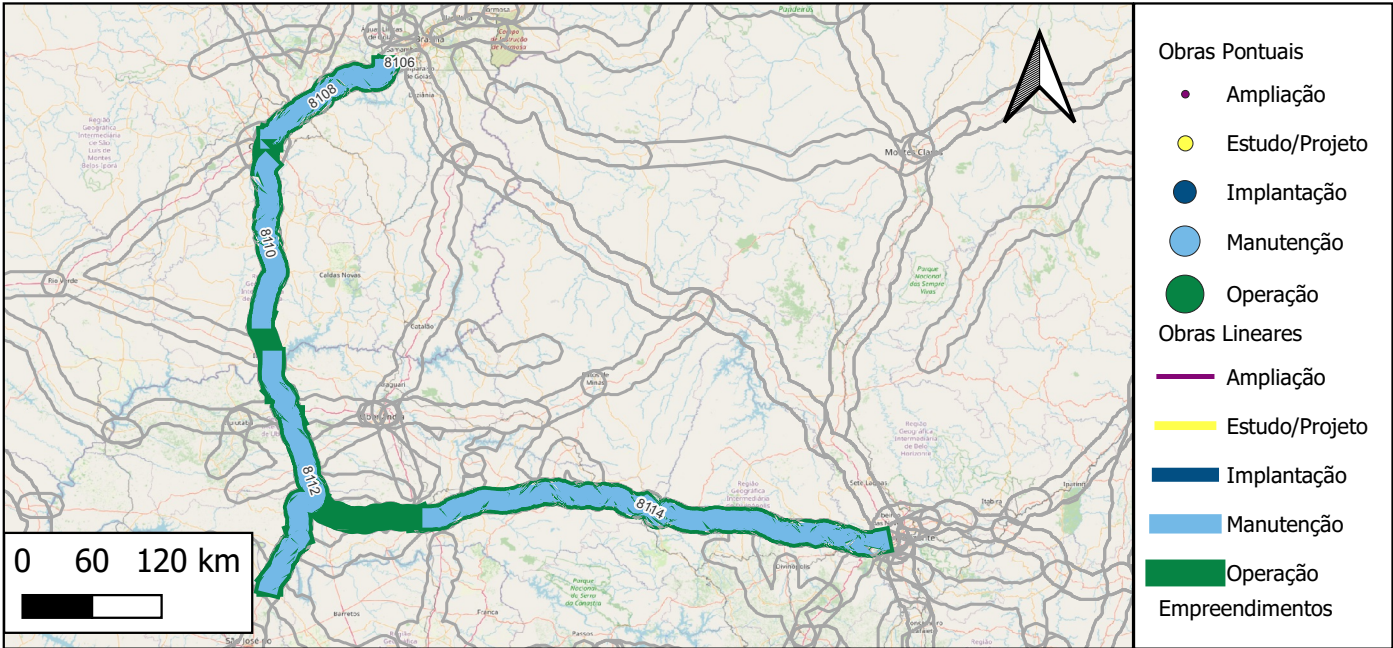
Quantidade total de obras cadastradas: 5

ID	Descrição	Grupo Serv	Tipo Serviço	Componente infra	Extensão(km)	Ano inicio	Duração	Status	Respondente
8100	Operação da BR-116/SP/PR (Autopista Régis Bittencourt)	Operação	Operação	Trecho Rodoviário	376	2008	25	Contratado - em execução	ANTT-SUROD
8101	Manutenção/Recuperação da BR-116/SP - km 268,9 a km 569,1	Manutenção	Manutenção	Trecho Rodoviário	290	2008	25	Contratado - em execução	ANTT-SUROD
8104	Manutenção/Recuperação da BR-116/SP - km 0 a km 89,6	Manutenção	Manutenção	Trecho Rodoviário	86	2008	25	Contratado - em execução	ANTT-SUROD
49856	Adequação/Ampliação da BR-116/SP - 30 km	Implantação	Implantação	3ª Faixa	31	2008	20	Contratado - execução não	ANTT-SUROD
8102	Adequação/Ampliação da BR-116/SP - km 336,7 a km 367,2	Ampliação	Duplicação	Trecho Rodoviário	30	2008	10	Encerrado - Concluído	ANTT-SUROD

Notas: (i) Os dados empreendimentos e obras aqui apresentados são os que foram informados pelos respectivos respondentes. Células em branco indicam que o valor não foi informado. (ii) Todas as obras, com ou sem valores informados, tiveram seu valor global estimado durante a Modelagem Econômico-financeira adotando-se prazos e custos referenciais padronizados.

ID 9 : BR-060/153/262/DF/GO/MG (Concebra)

Nome Padronizado: Manutenção e Operação da BR-060/153/262/DF/GO/MG -Concebra



Respondente Empreendimento: EPL
Responsável Execução: Privado
Responsável Gestão: ANTT

Infraestrutura principal: BR-060/153/262/DF/GO/MG

Status Avaliado: Contratado - em execução

Ano declarado de início das obras: 2014;
Ano de conclusão (última obra): 2023
Duração total avaliada: 9 anos.

Grupo Serv	Tipo Serviço	Componente infra	Qtd Obras	Extensão (KM)
Manutenção	Manutenção	Trecho Rodoviário	5	974
Operação	Operação	Trecho Rodoviário	1	1401

Valor global declarado: Não foram declarados valores das obras

Detalhamento de Obras do Empreendimento (Limitado às 13 primeiras obras)

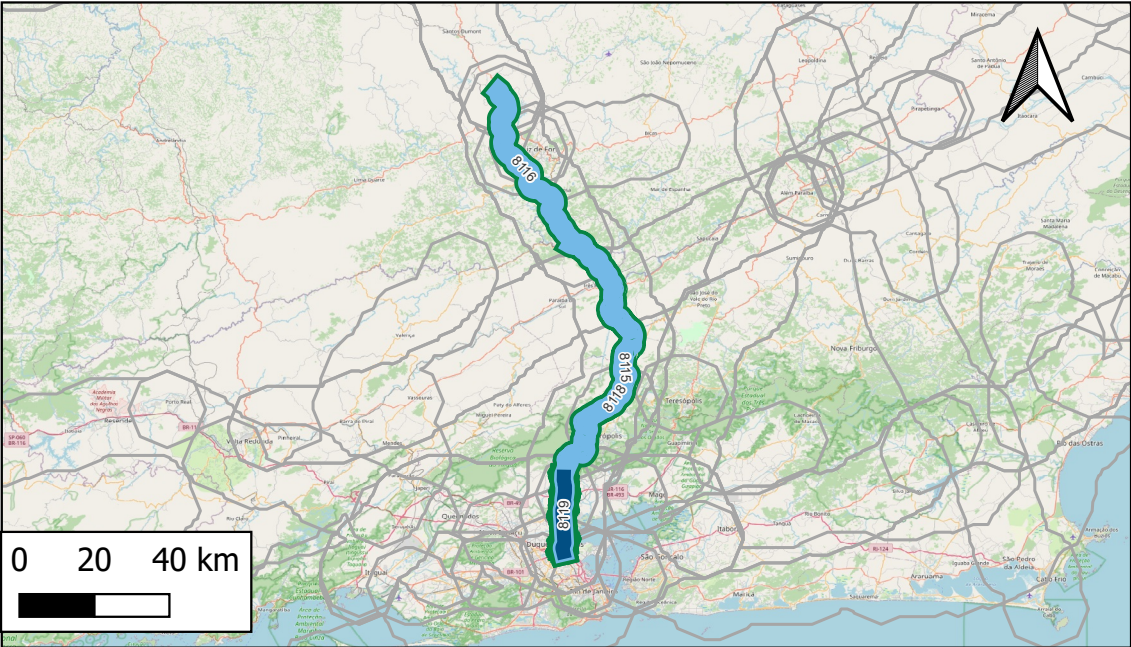
Quantidade total de obras cadastradas: 6

ID	Descrição	Grupo Serv	Tipo Serviço	Componente infra	Extensão(km)	Ano inicio	Duração	Status	Respondente
8105	Operação da BR-060/153/262/DF/GO/MG (Concebra)	Operação	Operação	Trecho Rodoviário	1401	2014	9	Encerrado - Concluído	ANTT-SUROD
8106	Manutenção/Recuperação da BR-060/DF - km 0,0 a km 31,3	Manutenção	Manutenção	Trecho Rodoviário	2	2014	9	Contratado - em execução	ANTT-SUROD
8108	Manutenção/Recuperação da BR-060/GO - km 0,0 a km 93,8	Manutenção	Manutenção	Trecho Rodoviário	138	2014	9	Contratado - em execução	ANTT-SUROD
8110	Manutenção/Recuperação da BR-153/GO - km 450,1 a km 703,5	Manutenção	Manutenção	Trecho Rodoviário	152	2014	9	Contratado - em execução	ANTT-SUROD
8112	Manutenção/Recuperação da BR-153/MG - km 0,0 a km 246,7	Manutenção	Manutenção	Trecho Rodoviário	243	2014	9	Contratado - em execução	ANTT-SUROD
8114	Manutenção/Recuperação da BR-262/MG - km 353,4 a km 906,0	Manutenção	Manutenção	Trecho Rodoviário	440	2014	9	Contratado - em execução	ANTT-SUROD

Notas: (i) Os dados empreendimentos e obras aqui apresentados são os que foram informados pelos respectivos respondentes. Células em branco indicam que o valor não foi informado. (ii) Todas as obras, com ou sem valores informados, tiveram seu valor global estimado durante a Modelagem Econômico-financeira adotando-se prazos e custos referenciais padronizados.

ID 10 : BR-040/MG/RJ (Concer)

Nome Padronizado: Ampliação, Manutenção e Operação da BR-040/MG/RJ -Concer



- Obras Pontuais
- Ampliação
 - Estudo/Projeto
 - Implantação
 - Manutenção
 - Operação
- Obras Lineares
- Ampliação
 - Estudo/Projeto
 - Implantação
 - Manutenção
 - Operação
- Empreendimentos

Respondente Empreendimento: EPL
Responsável Execução: Privado
Responsável Gestão: ANTT

Infraestrutura principal: BR-040/MG/RJ

Status Avaliado: Contratado - em execução

Ano declarado de início das obras: 1996;
Ano de conclusão (última obra): 2021
Duração total avaliada: 25 anos.

Grupo Serv	Tipo Serviço	Componente infra	Qtd Obras	Extensão (KM)
Implantação	Implantação	3ª Faixa	1	22
Manutenção	Manutenção	Trecho Rodoviário	2	179
Operação	Operação	Trecho Rodoviário	1	179

Valor global declarado: Não foram declarados valores das obras

Detalhamento de Obras do Empreendimento (Limitado às 13 primeiras obras)

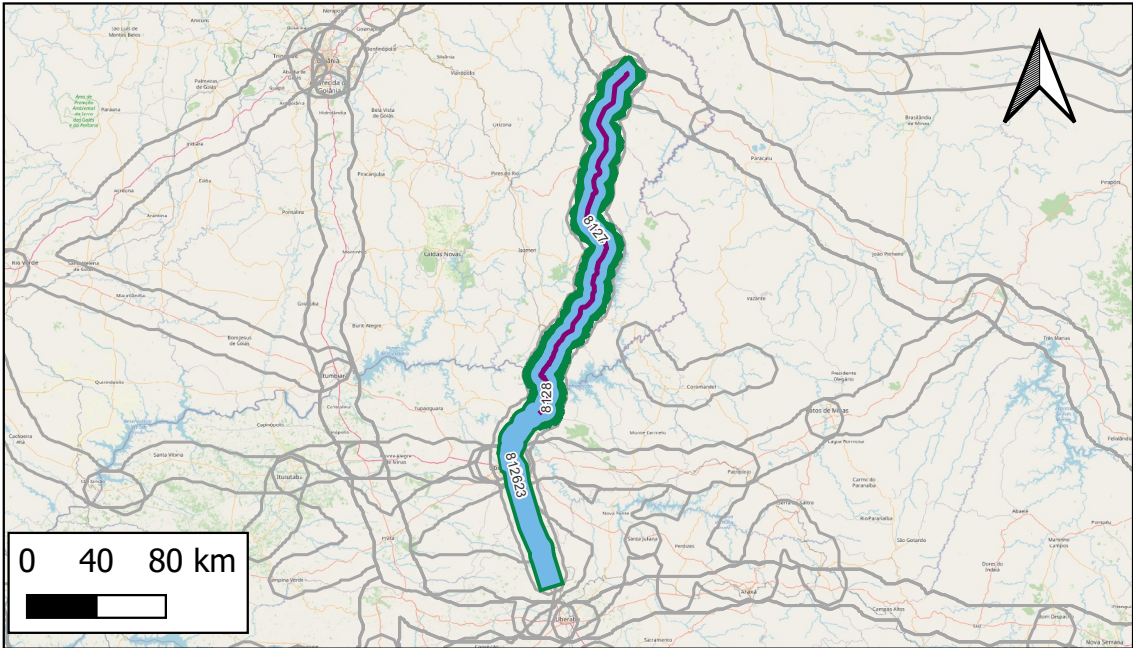
Quantidade total de obras cadastradas: 4

ID	Descrição	Grupo Serv	Tipo Serviço	Componente infra	Extensão(km)	Ano inicio	Duração	Status	Respondente
8115	Operação da BR-040/MG/RJ (Concer)	Operação	Operação	Trecho Rodoviário	179	1996	25	Contratado - em execução	ANTT-SUROD
8116	Manutenção/Recuperação da BR-040/MG - km 771,2 a km 826,6	Manutenção	Manutenção	Trecho Rodoviário	55	1996	25	Contratado - em execução	ANTT-SUROD
8118	Manutenção/Recuperação da BR-040/RJ - km 0 a km 124,5	Manutenção	Manutenção	Trecho Rodoviário	124	1996	25	Contratado - em execução	ANTT-SUROD
8119	Adequação/Ampliação de Trecho Duplicado da BR-040/RJ - km 102,6 a km 124,5	Implantação	Implantação	3ª Faixa	22	1996	11	Encerrado - Concluído	ANTT-SUROD

Notas: (i) Os dados empreendimentos e obras aqui apresentados são os que foram informados pelos respectivos respondentes. Células em branco indicam que o valor não foi informado. (ii) Todas as obras, com ou sem valores informados, tiveram seu valor global estimado durante a Modelagem Econômico-financeira adotando-se prazos e custos referenciais padronizados.

ID 12 : BR-050/GO/MG (Eco050)

Nome Padronizado: Ampliação, Manutenção e Operação da BR-050/GO/MG -Eco050



Respondente Empreendimento: EPL
Responsável Execução: Privado
Responsável Gestão: ANTT

Infraestrutura principal: BR-050/GO/MG

Status Avaliado: Contratado - em execução

Ano declarado de início das obras: 2014;
Ano de conclusão (última obra): 2044
Duração total avaliada: 30 anos.

Grupo Serv	Tipo Serviço	Componente infra	Qtd Obras	Extensão (KM)
Ampliação	Duplicação	Trecho Rodoviário	2	244
Manutenção	Manutenção	Trecho Rodoviário	2	361
Operação	Operação	Trecho Rodoviário	1	364

Valor global declarado: Não foram declarados valores das obras

Detalhamento de Obras do Empreendimento (Limitado às 13 primeiras obras)

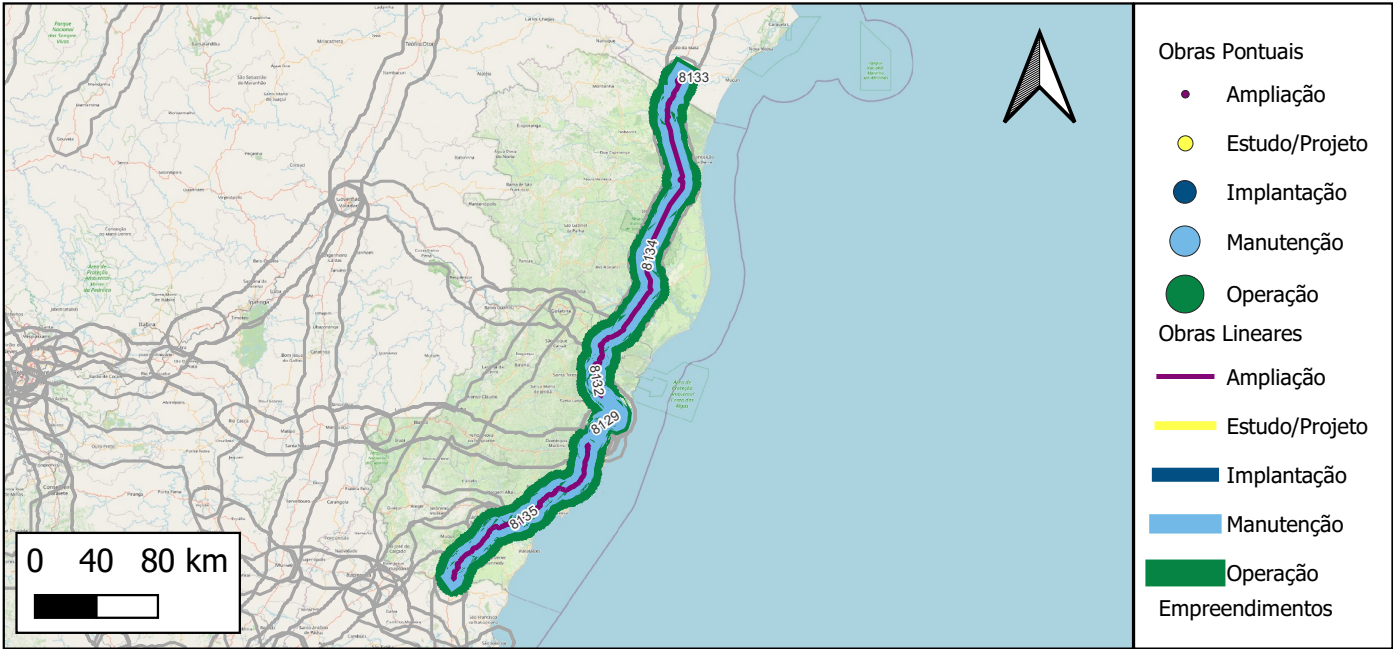
Quantidade total de obras cadastradas: 5

ID	Descrição	Grupo Serv	Tipo Serviço	Componente infra	Extensão(km)	Ano inicio	Duração	Status	Respondente
8123	Operação da BR-050/GO/MG (Eco050)	Operação	Operação	Trecho Rodoviário	364	2014	30	Contratado - em execução	ANTT-SUROD
8124	Manutenção/Recuperação da BR-050/GO - km 95,7 a km 314,2	Manutenção	Manutenção	Trecho Rodoviário	218	2014	30	Contratado - em execução	ANTT-SUROD
8126	Manutenção/Recuperação da BR-050/MG - km 0,0 a km 144,7	Manutenção	Manutenção	Trecho Rodoviário	143	2014	30	Contratado - em execução	ANTT-SUROD
8127	Adequação/Ampliação da BR-050/GO - km 95,7 a km 314,2	Ampliação	Duplicação	Trecho Rodoviário	218	2014	4	Encerrado - Concluído	ANTT-SUROD
8128	Adequação/Ampliação da BR-050/MG - km 0 a km 25,7	Ampliação	Duplicação	Trecho Rodoviário	26	2014	4	Encerrado - Concluído	ANTT-SUROD

Notas: (i) Os dados empreendimentos e obras aqui apresentados são os que foram informados pelos respectivos respondentes. Células em branco indicam que o valor não foi informado. (ii)Todas as obras, com ou sem valores informados, tiveram seu valor global estimado durante a Modelagem Econômico-financeira adotando-se prazos e custos referenciais padronizados.

ID 13 : BR-101/ES/BA (Eco101)

Nome Padronizado: Ampliação, Manutenção e Operação da BR-101/ES/BA - Eco101



Respondente Empreendimento: EPL
Responsável Execução: Privado
Responsável Gestão: ANTT

Infraestrutura principal: BR-101/ES/BA

Status Avaliado: Contratado - em execução

Ano declarado de início das obras: 2013;
Ano de conclusão (última obra): 2038
Duração total avaliada: 25 anos.

Grupo Serv	Tipo Serviço	Componente infra	Qtd Obras	Extensão (KM)
Ampliação	Duplicação	Trecho Rodoviário	3	420
Manutenção	Manutenção	Trecho Rodoviário	2	478
Operação	Operação	Trecho Rodoviário	1	478

Valor global declarado: Não foram declarados valores das obras

Detalhamento de Obras do Empreendimento (Limitado às 13 primeiras obras)

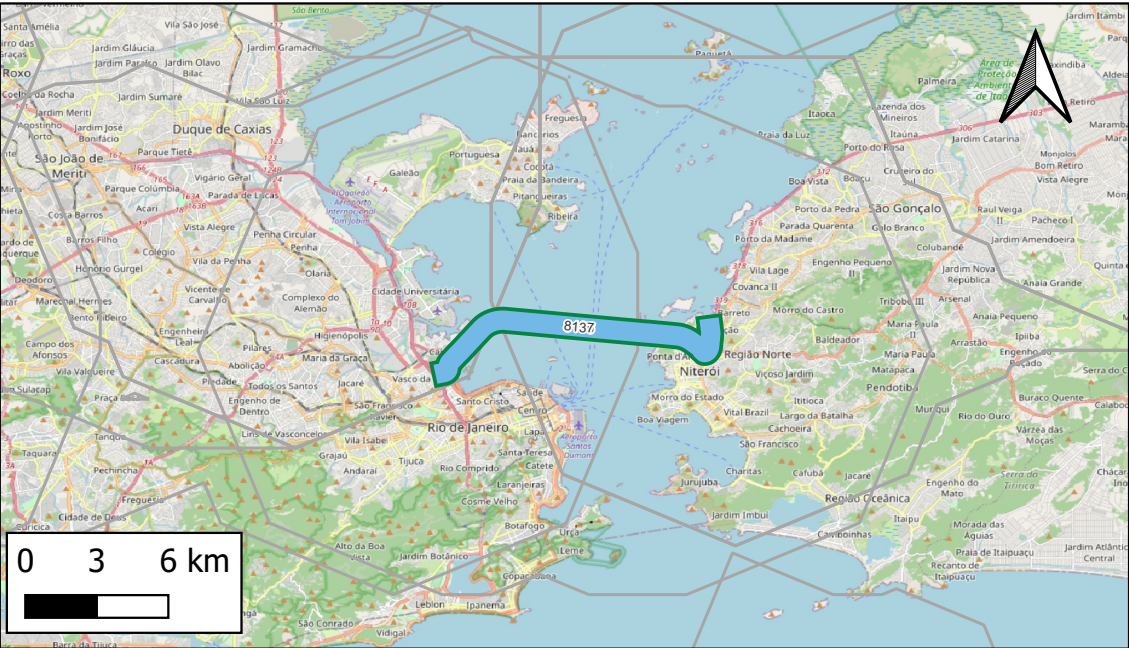
Quantidade total de obras cadastradas: 6

ID	Descrição	Grupo Serv	Tipo Serviço	Componente infra	Extensão(km)	Ano início	Duração	Status	Respondente
8129	Operação da BR-101/ES/BA (Eco101)	Operação	Operação	Trecho Rodoviário	478	2013	25	Contratado - em execução	ANTT-SUROD
8130	Manutenção/Recuperação da BR-101/BA - km 939,2 a km 956,9	Manutenção	Manutenção	Trecho Rodoviário	17	2013	25	Contratado - em execução	ANTT-SUROD
8132	Manutenção/Recuperação da BR-101/ES - km 0 a km 461	Manutenção	Manutenção	Trecho Rodoviário	461	2013	25	Contratado - em execução	ANTT-SUROD
8133	Adequação/Ampliação da BR-101/BA - km 939,2 a km 956,9	Ampliação	Duplicação	Trecho Rodoviário	17	2013	10	Encerrado - Concluído	ANTT-SUROD
8134	Adequação/Ampliação da BR-101/ES - km 0 a km 246,5	Ampliação	Duplicação	Trecho Rodoviário	246	2013	10	Encerrado - Concluído	ANTT-SUROD
8135	Adequação/Ampliação da BR-101/ES - km 308,2 a km 357,7	Ampliação	Duplicação	Trecho Rodoviário	157	2013	23	Contratado - em execução	ANTT-SUROD

Notas: (i) Os dados empreendimentos e obras aqui apresentados são os que foram informados pelos respectivos respondentes. Células em branco indicam que o valor não foi informado. (ii) Todas as obras, com ou sem valores informados, tiveram seu valor global estimado durante a Modelagem Econômico-financeira adotando-se prazos e custos referenciais padronizados.

ID 14 : Ecoponte

Nome Padronizado: Manutenção e Operação da Ponte Rio-Niterói - Ecoponte



- Obras Pontuais
- Ampliação
 - Estudo/Projeto
 - Implantação
 - Manutenção
 - Operação
- Obras Lineares
- Ampliação
 - Estudo/Projeto
 - Implantação
 - Manutenção
 - Operação
- Empreendimentos

Respondente Empreendimento: EPL

Responsável Execução: Privado

Responsável Gestão: ANTT

Infraestrutura principal: Ponte Rio-Niterói

Status Avaliado: Contratado - em execução

Ano declarado de início das obras: 2015;

Ano de conclusão (última obra): 2045

Duração total avaliada: 30 anos.

Grupo Serv	Tipo Serviço	Componente infra	Qtd Obras	Extensão (KM)
Manutenção	Manutenção	OAE Rodoviária	1	14
Operação	Operação	Trecho Rodoviário	1	14

Valor global declarado: Não foram declarados valores das obras

Detalhamento de Obras do Empreendimento (Limitado às 13 primeiras obras)

Quantidade total de obras cadastradas: 2

ID	Descrição	Grupo Serv	Tipo Serviço	Componente infra	Extensão(km)	Ano inicio	Duração	Status	Respondente
8137	Operação da BR-101/RJ (Ecoponte)	Operação	Operação	Trecho Rodoviário	14	2015	30	Contratado - em execução	ANTT-SUROD
8136	Manutenção/Recuperação da BR-101/RJ - km 321,6 a km 334,3	Manutenção	Manutenção	OAE Rodoviária	14	2015	30	Contratado - em execução	ANTT-SUROD

Notas: (i) Os dados empreendimentos e obras aqui apresentados são os que foram informados pelos respectivos respondentes. Células em branco indicam que o valor não foi informado. (ii)Todas as obras, com ou sem valores informados, tiveram seu valor global estimado durante a Modelagem Econômico-financeira adotando-se prazos e custos referenciais padronizados.