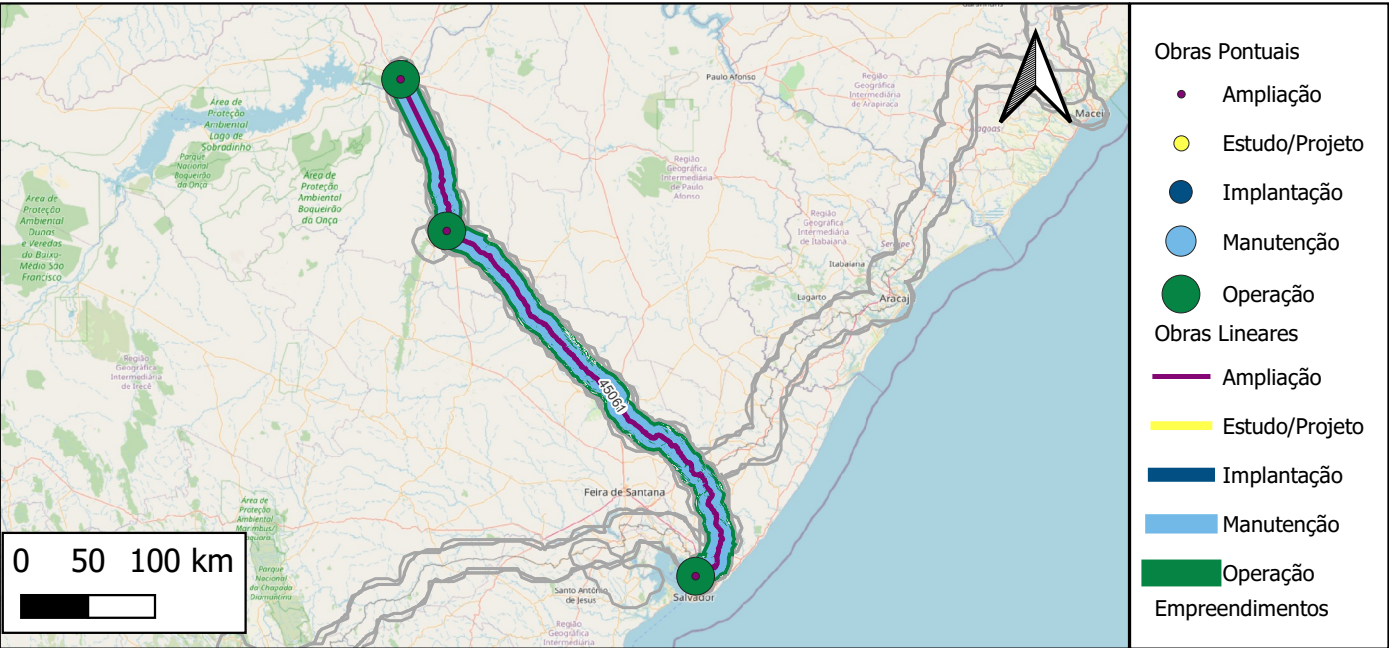


ID 21778 : Linha Salvador/BA - Senhor do Bonfim/BA – Petrolina/PE

Nome Padronizado: Adequação, Manutenção e Operação da Linha Senhor do Bonfim/BA – Petrolina/PE – Salvador/BA



Respondente Empreendimento: MT-SNTF
Responsável Execução: Privado
Responsável Gestão: MT-SNTF

Infraestrutura principal: Adequação da Linha Senhor do Bonfim/BA – Petrolina/PE – Salvador/BA

Status Avaliado: Em estudo

Ano declarado de início das obras: 0;
Ano de conclusão (última obra): 0
Duração total avaliada: 0 anos.

Grupo Serv	Tipo Serviço	Componente infra	Qtd Obras	Extensão (KM)
Ampliação	Ampliação	Pátio de Transbordo de Cargas	3	
Ampliação	Ampliação	Trecho Ferroviário	1	557
Manutenção	Manutenção	Trecho Ferroviário	1	557
Operação	Operação	Pátio de Transbordo de Cargas	3	
Operação	Operação	Trecho Ferroviário	1	557

Valor global declarado: R\$0, sendo R\$0 de CAPEX e R\$ 0 de OPEX.

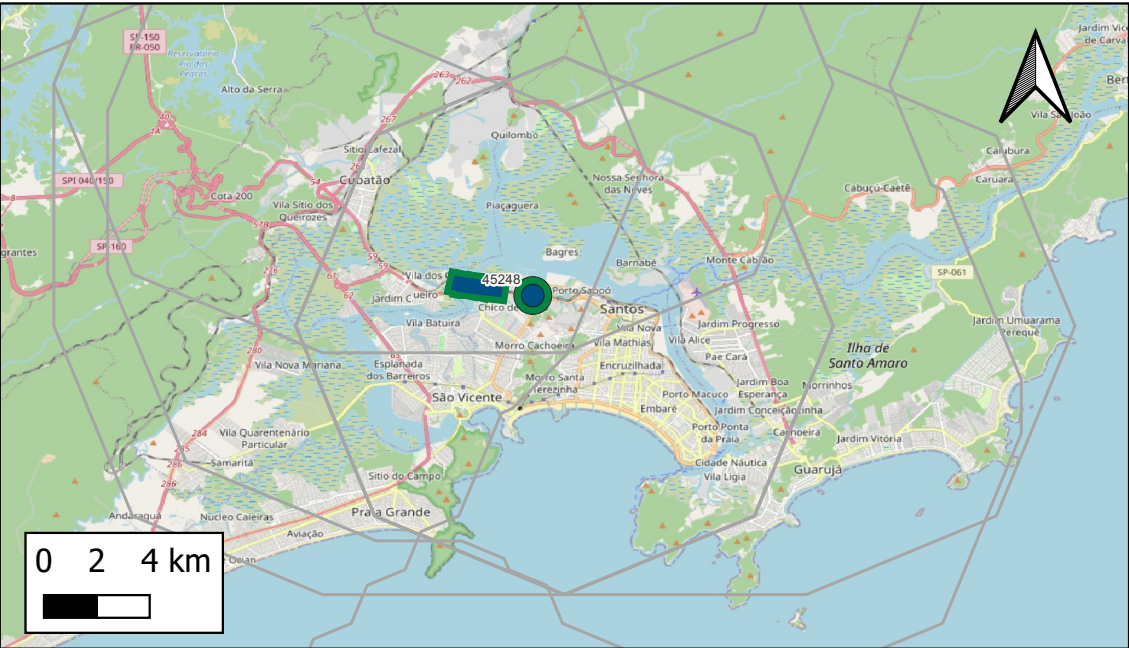
Detalhamento de Obras do Empreendimento (Limitado às 13 primeiras obras)
Quantidade total de obras cadastradas: 9

ID	Descrição	Grupo Serv	Tipo Serviço	Componente infra	Extensão(km)	Ano inicio	Duração	Status	Respondente
45061	Operação da Linha Senhor do Bonfim/BA – Petrolina/PE – Salvador/BA	Operação	Operação	Trecho Ferroviário	557	NULL	NULL	Em estudo	INFRA S.A.
49448	Operação do Pátio de Transbordo de Cargas de Senhor do Bonfim/BA	Operação	Operação	Pátio de Transbordo		NULL	NULL	Em estudo	INFRA S.A.
49449	Operação do Pátio de Transbordo de Cargas de Petrolina/PE	Operação	Operação	Pátio de Transbordo		NULL	NULL	Em estudo	INFRA S.A.
49607	Operação do Pátio de Transbordo de Cargas de Salvador/BA	Operação	Operação	Pátio de Transbordo		NULL	NULL	Em estudo	INFRA S.A.
45040	Manutenção da Linha Senhor do Bonfim/BA – Petrolina/PE – Salvador/BA	Manutenção	Manutenção	Trecho Ferroviário	557	NULL	NULL	Em estudo	MT-SNTF
45019	Adequação da Linha Senhor do Bonfim/BA – Petrolina/PE – Salvador/BA	Ampliação	Ampliação	Trecho Ferroviário	557	NULL	NULL	Em estudo	MT-SNTF
45082	Adequação do Pátio de Transbordo de Cargas de Senhor do Bonfim/BA	Ampliação	Ampliação	Pátio de Transbordo		NULL	NULL	Em estudo	MT-SNTF
45103	Adequação do Pátio de Transbordo de Cargas de Petrolina/PE	Ampliação	Ampliação	Pátio de Transbordo		NULL	NULL	Em estudo	MT-SNTF
49608	Adequação do Pátio de Transbordo de Cargas de Salvador/BA	Ampliação	Ampliação	Pátio de Transbordo		NULL	NULL	Em estudo	MT-SNTF

Notas: (i) Os dados empreendimentos e obras aqui apresentados são os que foram informados pelos respectivos respondentes. Células em branco indicam que o valor não foi informado. (ii)Todas as obras, com ou sem valores informados, tiveram seu valor global estimado durante a Modelagem Econômico-financeira adotando-se prazos e custos referenciais padronizados.

ID 21809 : Ramal Ferroviário Porto de Santos (Granel Química Ltda.)

Nome Padronizado: Ramal Ferroviário Porto de Santos (Granel Química Ltda.)



- Obras Pontuais
- Ampliação
 - Estudo/Projeto
 - Implantação
 - Manutenção
 - Operação
- Obras Lineares
- Ampliação
 - Estudo/Projeto
 - Implantação
 - Manutenção
 - Operação Empreendimentos

Respondente Empreendimento: MT-SNTF

Responsável Execução: Privado

Responsável Gestão: MT-SNTF

Infraestrutura principal: Linha Ramal Ferroviário Porto de Santos (Granel Química Ltda.)

Status Avaliado: Em concepção

Ano declarado de início das obras: 0;

Ano de conclusão (última obra): 0

Duração total avaliada: 0 anos.

Grupo Serv	Tipo Serviço	Componente infra	Qtd Obras	Extensão (KM)
Implantação	Implantação	Pátio de Transbordo de Cargas	1	3
Operação	Operação	Pátio de Transbordo de Cargas	1	3

Valor global declarado: R\$0, sendo R\$0 de CAPEX e R\$ 0 de OPEX.

Detalhamento de Obras do Empreendimento (Limitado às 13 primeiras obras)

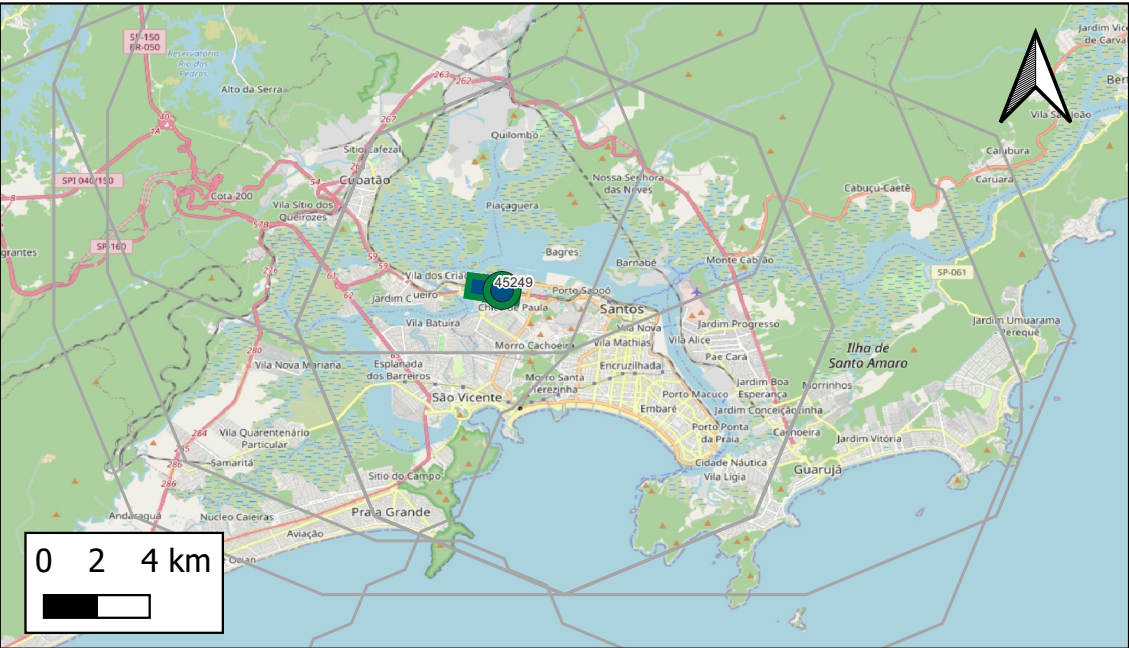
Quantidade total de obras cadastradas: 2

ID	Descrição	Grupo Serv	Tipo Serviço	Componente infra	Extensão(km)	Ano inicio	Duração	Status	Respondente
45248	Operação do Pátio de Transbordo de Cargas do Ramal Ferroviário do Porto de Santos/SP (Granel Química Ltda.)	Operação	Operação	Pátio de Transbordo de Cargas	3	NULL	NULL	Em concepção	MT-SNTF
45178	Implantação do Pátio de Transbordo de Cargas do Ramal Ferroviário do Porto de Santos/SP (Granel Química Ltda.)	Implantação	Implantação	Pátio de Transbordo de Cargas	3	NULL	NULL	Em concepção	ANTT-COAU

Notas: (i) Os dados empreendimentos e obras aqui apresentados são os que foram informados pelos respectivos respondentes. Células em branco indicam que o valor não foi informado. (ii) Todas as obras, com ou sem valores informados, tiveram seu valor global estimado durante a Modelagem Econômico-financeira adotando-se prazos e custos referenciais padronizados.

ID 21812 : Ramal Ferroviário Porto de Santos (Vopack Brasil S.A.)

Nome Padronizado: Ramal Ferroviário Porto de Santos (Vopack Brasil S.A.)



- Obras Pontuais
- Ampliação
 - Estudo/Projeto
 - Implantação
 - Manutenção
 - Operação
- Obras Lineares
- Ampliação
 - Estudo/Projeto
 - Implantação
 - Manutenção
 - Operação
- Empreendimentos

Respondente Empreendimento: MT-SNTF

Responsável Execução: Privado

Responsável Gestão: MT-SNTF

Infraestrutura principal: Linha Ramal Ferroviário Porto de Santos (Vopack Brasil S.A.)

Status Avaliado: Em concepção

Ano declarado de início das obras: 0;

Ano de conclusão (última obra): 0

Duração total avaliada: 0 anos.

Grupo Serv	Tipo Serviço	Componente infra	Qtd Obras	Extensão (KM)
Implantação	Implantação	Pátio de Transbordo de Cargas	1	2
Operação	Operação	Pátio de Transbordo de Cargas	1	2

Valor global declarado: R\$0, sendo R\$0 de CAPEX e R\$ 0 de OPEX.

Detalhamento de Obras do Empreendimento (Limitado às 13 primeiras obras)

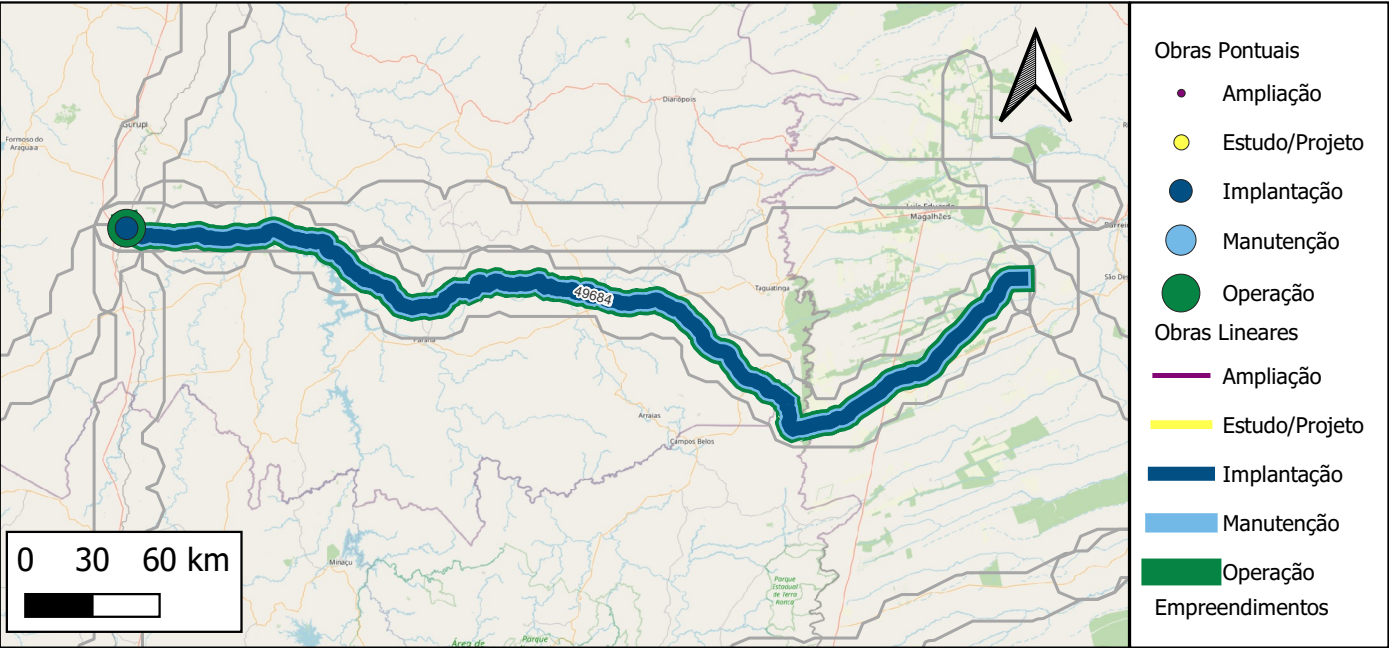
Quantidade total de obras cadastradas: 2

ID	Descrição	Grupo Serv	Tipo Serviço	Componente infra	Extensão(km)	Ano inicio	Duração	Status	Respondente
45249	Operação do Pátio de Transbordo de Cargas do Ramal Ferroviário Porto de Santos (Vopack Brasil S.A.)	Operação	Operação	Pátio de Transbordo de Cargas	2	NULL	NULL	Em concepção	MT-SNTF
45191	Implantação do Pátio de Transbordo de Cargas do Ramal Ferroviário Porto de Santos (Vopack Brasil S.A.)	Implantação	Implantação	Pátio de Transbordo de Cargas	2	NULL	NULL	Em concepção	MT-SNTF

Notas: (i) Os dados empreendimentos e obras aqui apresentados são os que foram informados pelos respectivos respondentes. Células em branco indicam que o valor não foi informado. (ii)Todas as obras, com ou sem valores informados, tiveram seu valor global estimado durante a Modelagem Econômico-financeira adotando-se prazos e custos referenciais padronizados.

ID 21816 : Corredor FICO-FIOL: (EF334/354) Caetité-Mara Rosa-Água Boa-Lucas do Rio Verde - Traçado Antigo

Nome Padronizado: Implantação e Operação Corredor FICO-FIOL: (EF334/354) Caetité-Mara Rosa-Água Boa-Lucas do Rio Verde



Respondente Empreendimento: MT-SNTF
Responsável Execução: INFRA
Responsável Gestão: ANTT

Infraestrutura principal: EF-334/354/BA/TO/MT

Status Avaliado: Encerrado - Cancelado

Ano declarado de início das obras: 0;
Ano de conclusão (última obra): 0
Duração total avaliada: 0 anos.

Grupo Serv	Tipo Serviço	Componente infra	Qtd Obras	Extensão (KM)
Implantação	Implantação	Pátio de Transbordo de Cargas	1	
Implantação	Implantação	Trecho Ferroviário	1	522
Manutenção	Manutenção	Trecho Ferroviário	1	522
Operação	Operação	Pátio de Transbordo de Cargas	1	
Operação	Operação	Trecho Ferroviário	1	522

Valor global declarado: R\$3.100.000.000, sendo R\$3.100.000.000 de CAPEX e R\$ 0 de OPEX.

Detalhamento de Obras do Empreendimento (Limitado às 13 primeiras obras)

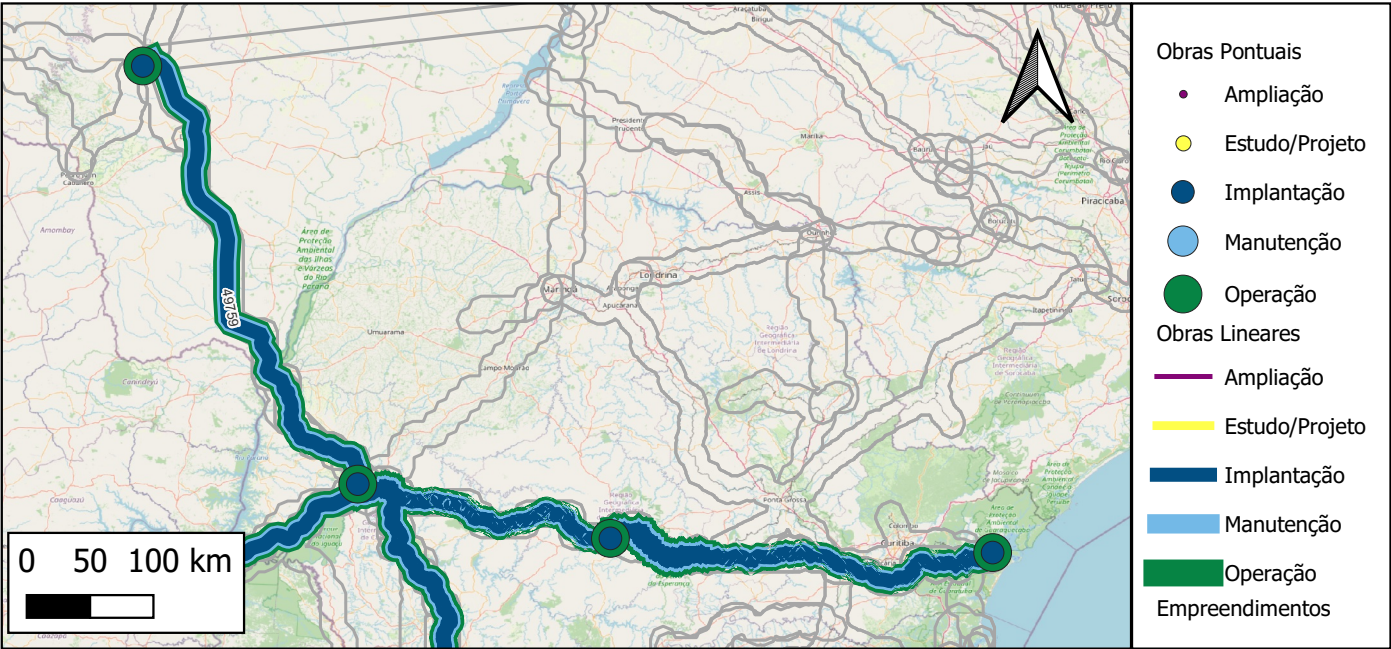
Quantidade total de obras cadastradas: 5

ID	Descrição	Grupo Serv	Tipo Serviço	Componente infra	Extensão(km)	Ano inicio	Duração	Status	Respondente
23935	Operação de Pátio de Transbordo de Cargas em Figueirópolis - TO	Operação	Operação	Pátio de Transbordo		NULL	NULL	Encerrado - Cancelado	INFRA S.A.
49684	Operação da Ferrovia de Integração Oeste-Leste (FIOL - Trecho 3) - Traçado antigo	Operação	Operação	Trecho Ferroviário	522	NULL	NULL	Encerrado - Cancelado	MT-SNTF
49683	Manutenção da Ferrovia de Integração Oeste-Leste (FIOL - Trecho 3) - Traçado antrigo	Manutenção	Manutenção	Trecho Ferroviário	522	NULL	NULL	Encerrado - Cancelado	MT-SNTF
7224	Implantação de Pátio de Transbordo de Cargas em Figueirópolis - TO	Implantação	Implantação	Pátio de Transbordo		NULL	NULL	Encerrado - Cancelado	MT-SNTF
49682	Implantação da Ferrovia de Integração Oeste-Leste (FIOL - Trecho 3) - Traçado antigo	Implantação	Implantação	Trecho Ferroviário	522	NULL	NULL	Encerrado - Cancelado	MT-SNTF

Notas: (i) Os dados empreendimentos e obras aqui apresentados são os que foram informados pelos respectivos respondentes. Células em branco indicam que o valor não foi informado. (ii)Todas as obras, com ou sem valores informados, tiveram seu valor global estimado durante a Modelagem Econômico-financeira adotando-se prazos e custos referenciais padronizados.

ID 21818 : Nova Ferroeste

Nome Padronizado: Implantação, Manutenção e Operação da Nova Ferroeste



Respondente Empreendimento: MT-SNTF
Responsável Execução: Privado
Responsável Gestão: ANTT

Infraestrutura principal: Linha da Nova Ferroeste

Status Avaliado: Em projeto

Ano declarado de início das obras: 0;
Ano de conclusão (última obra): 0
Duração total avaliada: 0 anos.

Grupo Serv	Tipo Serviço	Componente infra	Qtd Obras	Extensão (KM)
Implantação	Implantação	Pátio de Transbordo de Cargas	4	
Implantação	Implantação	Trecho Ferroviário	1	1720
Manutenção	Manutenção	Trecho Ferroviário	1	1720
Operação	Operação	Pátio de Transbordo de Cargas	4	
Operação	Operação	Trecho Ferroviário	1	1720

Valor global declarado: R\$0, sendo R\$0 de CAPEX e R\$ 0 de OPEX.

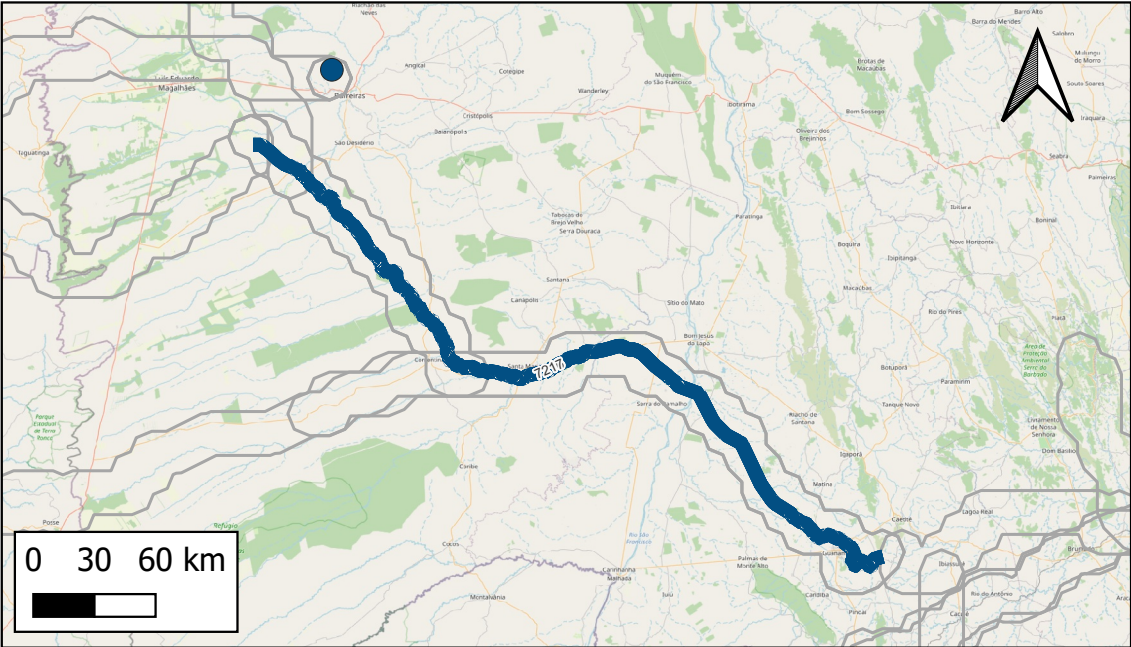
Detalhamento de Obras do Empreendimento (Limitado às 13 primeiras obras)
Quantidade total de obras cadastradas: 11

ID	Descrição	Grupo Serv	Tipo Serviço	Componente infra	Extensão(km)	Ano inicio	Duração	Status	Respondente
49757	Operação da Nova Ferroeste	Operação	Operação	Trecho Ferroviário	1720	NULL	NULL	Em projeto	MT-SNTF
49761	Operação do Pátio de Transbordo de Cargas de Maracaju/MS	Operação	Operação	Pátio de Transbordo		NULL	NULL	Em projeto	MT-SNTF
49763	Operação do Pátio de Transbordo de Cargas de Cascavel/PR	Operação	Operação	Pátio de Transbordo		NULL	NULL	Em projeto	MT-SNTF
49765	Operação do Pátio de Transbordo de Cargas de Paranaguá/PR	Operação	Operação	Pátio de Transbordo		NULL	NULL	Em projeto	MT-SNTF
49767	Operação do Pátio de Transbordo de Cargas de Guarapuava/PR	Operação	Operação	Pátio de Transbordo		NULL	NULL	Em projeto	MT-SNTF
49759	Manutenção da Nova Ferroeste	Manutenção	Manutenção	Trecho Ferroviário	1720	NULL	NULL	Em projeto	MT-SNTF
49758	Implantação da Nova Ferroeste	Implantação	Implantação	Trecho Ferroviário	1720	NULL	NULL	Em projeto	MT-SNTF
49760	Implantação do Pátio de Transbordo de Cargas de Maracaju/MS	Implantação	Implantação	Pátio de Transbordo		NULL	NULL	Em projeto	MT-SNTF
49762	Implantação do Pátio de Transbordo de Cargas de Cascavel/PR	Implantação	Implantação	Pátio de Transbordo		NULL	NULL	Em projeto	MT-SNTF
49764	Implantação do Pátio de Transbordo de Cargas de Paranaguá/PR	Implantação	Implantação	Pátio de Transbordo		NULL	NULL	Em projeto	MT-SNTF
49766	Implantação do Pátio de Transbordo de Cargas de Guarapuava/PR	Implantação	Implantação	Pátio de Transbordo		NULL	NULL	Em projeto	MT-SNTF

Notas: (i) Os dados empreendimentos e obras aqui apresentados são os que foram informados pelos respectivos respondentes. Células em branco indicam que o valor não foi informado. (ii)Todas as obras, com ou sem valores informados, tiveram seu valor global estimado durante a Modelagem Econômico-financeira adotando-se prazos e custos referenciais padronizados.

ID 21883 : FIOL 2

Nome Padronizado: Implantação da FIOL 2 (Caetitê/BA - Barreiras/BA)



- Obras Pontuais
- Ampliação
 - Estudo/Projeto
 - Implantação
 - Manutenção
 - Operação
- Obras Lineares
- Ampliação
 - Estudo/Projeto
 - Implantação
 - Manutenção
 - Operação
- Empreendimentos

Respondente Empreendimento: MT-SNTF
Responsável Execução: INFRA
Responsável Gestão: INFRA

Infraestrutura principal: EF-334/BA

Status Avaliado: Contratado - em execução

Ano declarado de início das obras: 2010;
Ano de conclusão (última obra): 2025
Duração total avaliada: 15 anos.

Grupo Serv	Tipo Serviço	Componente infra	Qtd Obras	Extensão (KM)
Implantação	Implantação	Pátio de Transbordo de Cargas	1	
Implantação	Implantação	Trecho Ferroviário	5	2252

Valor global declarado: R\$3.423.960.800, sendo R\$3.423.960.800 de CAPEX e R\$ 0 de OPEX.

Detalhamento de Obras do Empreendimento (Limitado às 13 primeiras obras)

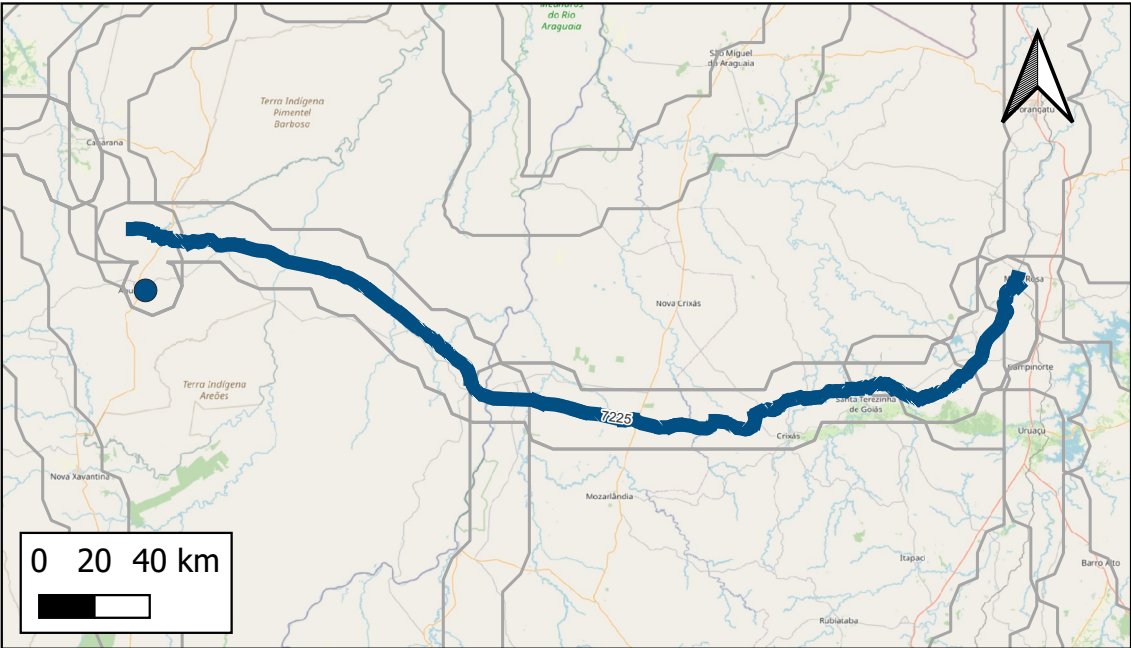
Quantidade total de obras cadastradas: 6

ID	Descrição	Grupo Serv	Tipo Serviço	Componente infra	Extensão(km)	Ano inicio	Duração	Status	Respondente
7213	Implantação da Ferrovia de Integração Oeste-Leste (FIOL - Trecho 2 - Lote 5F)	Implantação	Implantação	Trecho Ferroviário	450	2014	9	Contratado - em execução	MT-SNTF
7214	Implantação da Ferrovia de Integração Oeste-Leste (FIOL - Trecho 2 - Lote 6EB)	Implantação	Implantação	Trecho Ferroviário	450	2020	3	Contratado - em execução	MT-SNTF
7215	Implantação da Ferrovia de Integração Oeste-Leste (FIOL - Trecho 2 - Lote 7)	Implantação	Implantação	Trecho Ferroviário	450	2010	12	Contratado - em execução	MT-SNTF
7216	Implantação da Ferrovia de Integração Oeste-Leste (FIOL - Trecho 2 - Lote 6FA)	Implantação	Implantação	Trecho Ferroviário	450	2022	3	Contratado - em execução	MT-SNTF
7217	Implantação da Ferrovia de Integração Oeste-Leste (FIOL - Trecho 2 - Lote 5FA)	Implantação	Implantação	Trecho Ferroviário	450	2010	8	Contratado - em execução	MT-SNTF
7220	Implantação de Pátio de Transbordo de Cargas em Barreiras - BA	Implantação	Implantação	Pátio de Transbordo		2014	9	Contratado - em execução	MT-SNTF

Notas: (i) Os dados empreendimentos e obras aqui apresentados são os que foram informados pelos respectivos respondentes. Células em branco indicam que o valor não foi informado. (ii)Todas as obras, com ou sem valores informados, tiveram seu valor global estimado durante a Modelagem Econômico-financeira adotando-se prazos e custos referenciais padronizados.

ID 21884 : FICO 1

Nome Padronizado: Implantação da FICO 1 (Mara Rosa/GO - Água Boa/MT)



- Obras Pontuais
- Ampliação
 - Estudo/Projeto
 - Implantação
 - Manutenção
 - Operação
- Obras Lineares
- Ampliação
 - Estudo/Projeto
 - Implantação
 - Manutenção
 - Operação
- Empreendimentos

Respondente Empreendimento: MT-SNTF
Responsável Execução: INFRA
Responsável Gestão: INFRA

Infraestrutura principal: EF-354/GO/MT

Status Avaliado: Contratado - em execução

Ano declarado de início das obras: 0;
Ano de conclusão (última obra): 0
Duração total avaliada: 0 anos.

Grupo Serv	Tipo Serviço	Componente infra	Qtd Obras	Extensão (KM)
Implantação	Implantação	Pátio de Transbordo de Cargas	1	
Implantação	Implantação	Trecho Ferroviário	1	450

Valor global declarado: R\$2.533.694.200, sendo R\$2.533.694.200 de CAPEX e R\$ 0 de OPEX.

Detalhamento de Obras do Empreendimento (Limitado às 13 primeiras obras)

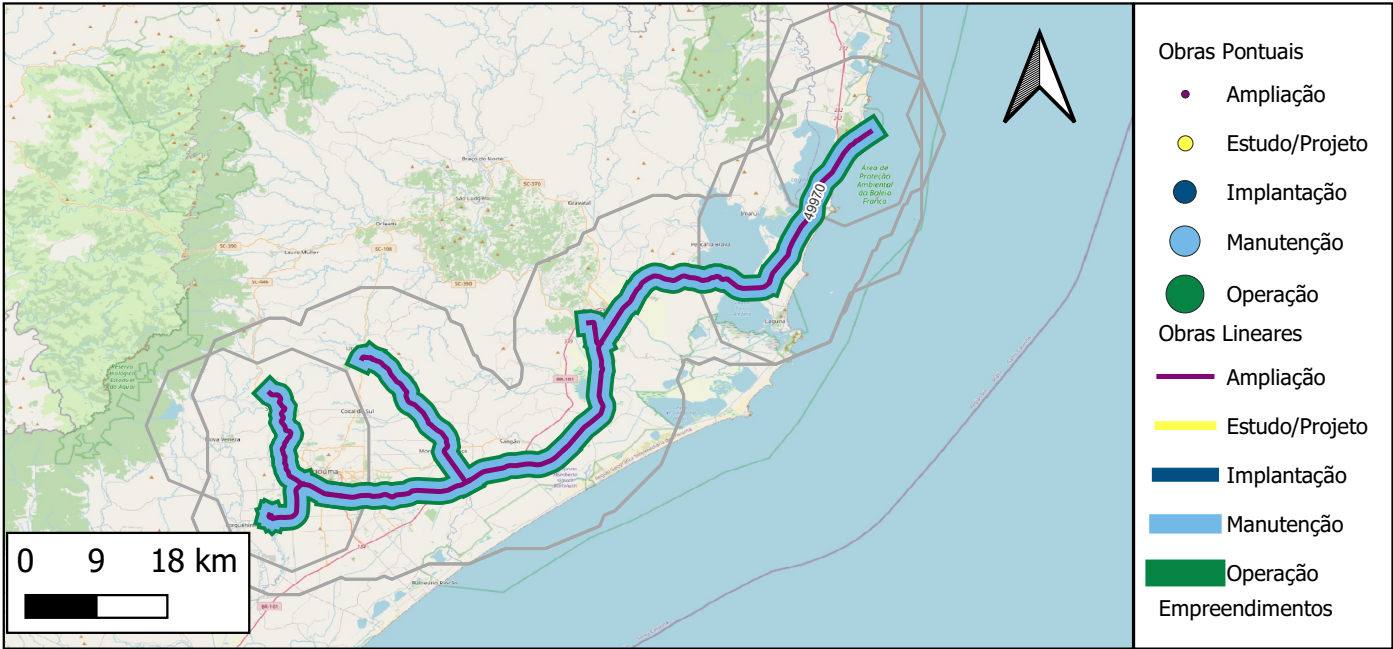
Quantidade total de obras cadastradas: 2

ID	Descrição	Grupo Serv	Tipo Serviço	Componente infra	Extensão(km)	Ano inicio	Duração	Status	Respondente
7225	Implantação da Ferrovia de Integração do Centro-Oeste (FICO - Trecho 1)	Implantação	Implantação	Trecho Ferroviário	450	NULL	NULL	Contratado - em execução	MT-SNTF
7229	Implantação de Pátio de Transbordo de Cargas em Água Boa - MT	Implantação	Implantação	Pátio de Transbordo		NULL	NULL	Contratado - em execução	MT-SNTF

Notas: (i) Os dados empreendimentos e obras aqui apresentados são os que foram informados pelos respectivos respondentes. Células em branco indicam que o valor não foi informado. (ii)Todas as obras, com ou sem valores informados, tiveram seu valor global estimado durante a Modelagem Econômico-financeira adotando-se prazos e custos referenciais padronizados.

ID 21885 : Nova Ferrovia Tereza Cristina (FTC S.A.)

Nome Padronizado: Ampliação e Operação da Nova Ferrovia Tereza Cristina - FTC



Respondente Empreendimento: ANTT-SUCON
Responsável Execução: Privado
Responsável Gestão: ANTT

Infraestrutura principal: EF-488 (SC)

Status Avaliado: Em contratação (Licitação / Autorização / Adesão)

Ano declarado de início das obras: 2027;
Ano de conclusão (última obra): 2035
Duração total avaliada: 8 anos.

Grupo Serv	Tipo Serviço	Componente infra	Qtd Obras	Extensão (KM)
Ampliação	Ampliação	Trecho Ferroviário	1	162
Manutenção	Manutenção	Trecho Ferroviário	1	162
Operação	Operação	Trecho Ferroviário	1	162

Valor global declarado: Não foram declarados valores das obras

Detalhamento de Obras do Empreendimento (Limitado às 13 primeiras obras)

Quantidade total de obras cadastradas: 3

ID	Descrição	Grupo Serv	Tipo Serviço	Componente infra	Extensão(km)	Ano inicio	Duração	Status	Respondente
49968	Operação da Nova Ferrovia Tereza Cristina (FTC S.A.)	Operação	Operação	Trecho Ferroviário	162	2027	8	Em contratação (Licitação)	ANTT-SUCON
49969	Manutenção da Nova Ferrovia Tereza Cristina (FTC S.A.)	Manutenção	Manutenção	Trecho Ferroviário	162	2027	8	Em contratação (Licitação)	ANTT-SUCON
49970	Ampliação da Nova Ferrovia Tereza Cristina (FTC S.A.)	Ampliação	Ampliação	Trecho Ferroviário	162	2027	8	Em contratação (Licitação)	ANTT-SUCON

Notas: (i) Os dados empreendimentos e obras aqui apresentados são os que foram informados pelos respectivos respondentes. Células em branco indicam que o valor não foi informado. (ii)Todas as obras, com ou sem valores informados, tiveram seu valor global estimado durante a Modelagem Econômico-financeira adotando-se prazos e custos referenciais padronizados.