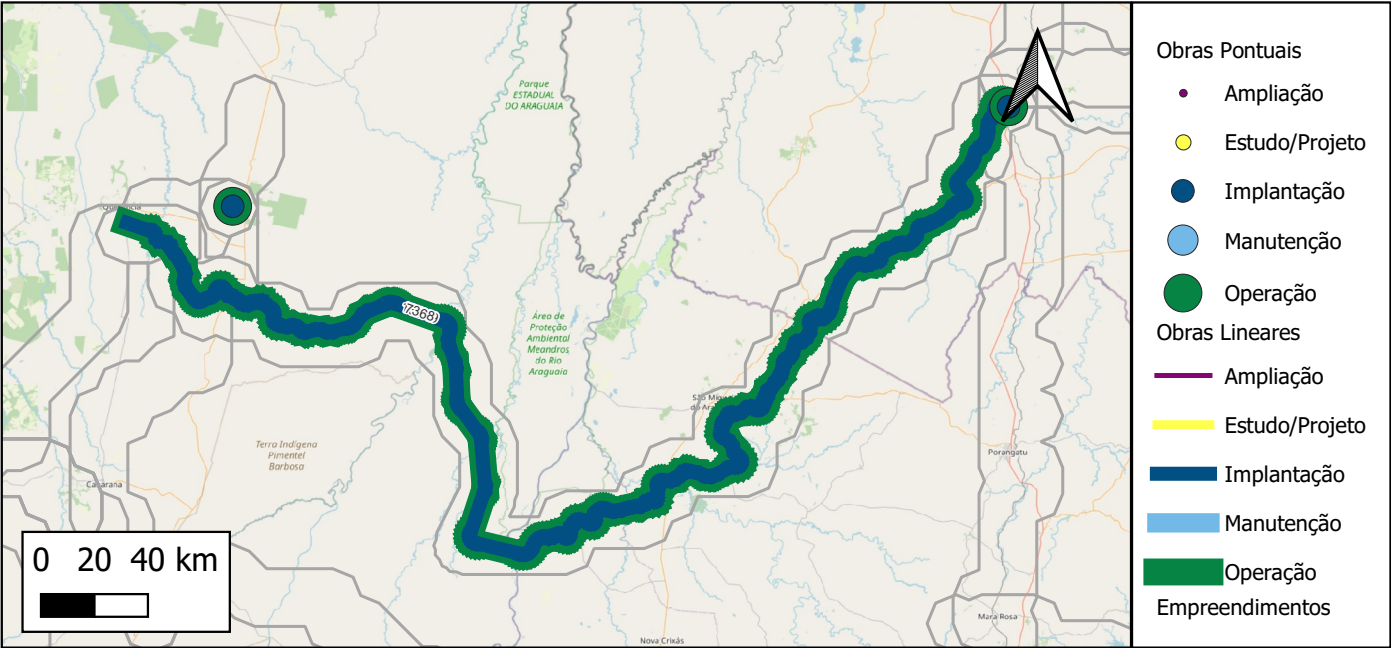


ID 387 : Ribeirão Cascalheira/MT a Figueirópolis/TO

Nome Padronizado: Implantação e Operação da Ferrovia Ribeirão Cascalheira/MT a Figueirópolis/TO (Autorização)



Respondente Empreendimento: MT-SNTF  
Responsável Execução: Privado  
Responsável Gestão: ANTT

Infraestrutura principal: Ribeirão Cascalheira/MT a Figueirópolis/TO

Status Avaliado: Em concepção

Ano declarado de início das obras: 0;  
Ano de conclusão (última obra): 0  
Duração total avaliada: 0 anos.

Grupo Serv	Tipo Serviço	Componente infra	Qtd Obras	Extensão (KM)
Implantação	Implantação	Pátio de Transbordo de Cargas	2	
Implantação	Implantação	Trecho Ferroviário	1	561
Operação	Operação	Pátio de Transbordo de Cargas	2	
Operação	Operação	Trecho Ferroviário	1	561

Valor global declarado: R\$5.607.999.500, sendo R\$5.607.999.500 de CAPEX e R\$ 0 de OPEX.

Detalhamento de Obras do Empreendimento (Limitado às 13 primeiras obras)

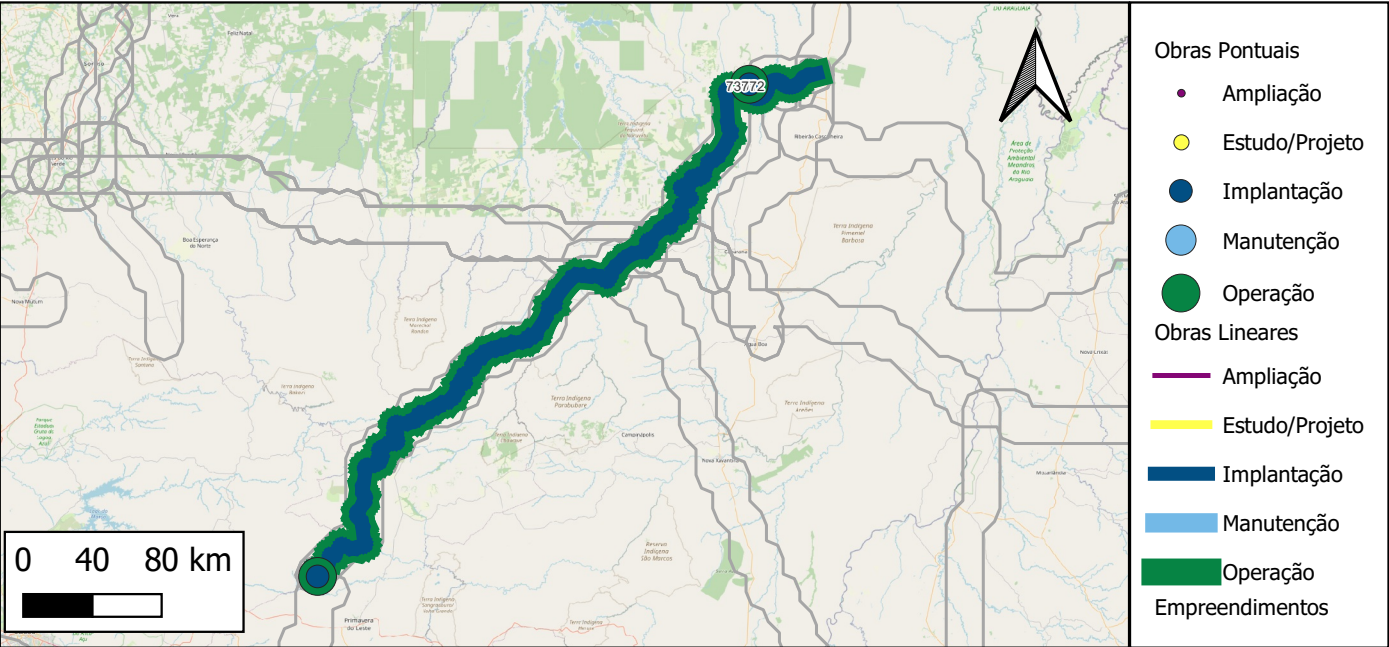
Quantidade total de obras cadastradas: 6

ID	Descrição	Grupo Serv	Tipo Serviço	Componente infra	Extensão(km)	Ano inicio	Duração	Status	Respondente
13849	Operação de Ribeirão Cascalheira/MT a Figueirópolis/TO	Operação	Operação	Trecho Ferroviário	561	NULL	NULL	Em concepção	INFRA S.A.
24026	Operação de Pátio de Transbordo de Cargas em Ribeirão Cascalheira - MT	Operação	Operação	Pátio de Transbordo		NULL	NULL	Em concepção	INFRA S.A.
24027	Operação de Pátio de Transbordo de Cargas em a Figueirópolis - TO	Operação	Operação	Pátio de Transbordo		NULL	NULL	Em concepção	INFRA S.A.
7368	Implantação de Ribeirão Cascalheira/MT a Figueirópolis/TO	Implantação	Implantação	Trecho Ferroviário	561	NULL	NULL	Em concepção	MT-SNTF
7369	Implantação de Pátio de Transbordo de Cargas em Ribeirão Cascalheira - MT	Implantação	Implantação	Pátio de Transbordo		NULL	NULL	Em concepção	MT-SNTF
7370	Implantação de Pátio de Transbordo de Cargas em a Figueirópolis - TO	Implantação	Implantação	Pátio de Transbordo		NULL	NULL	Em concepção	MT-SNTF

Notas: (i) Os dados empreendimentos e obras aqui apresentados são os que foram informados pelos respectivos respondentes. Células em branco indicam que o valor não foi informado. (ii)Todas as obras, com ou sem valores informados, tiveram seu valor global estimado durante a Modelagem Econômico-financeira adotando-se prazos e custos referenciais padronizados.

ID 390 : Primavera do Leste /MT e Ribeirão Cascalheira/MT

Nome Padronizado: Implantação e Operação da Ferrovia Primavera do Leste /MT e Ribeirão Cascalheira/MT (Autorização)



**Respondente Empreendimento:** MT-SNTF  
**Responsável Execução:** Privado  
**Responsável Gestão:** ANTT

**Infraestrutura principal:** Primavera do Leste /MT e Ribeirão Cascalheira/MT

**Status Avaliado:** Em concepção

**Ano declarado de início das obras:** 0;  
**Ano de conclusão (última obra):** 0  
**Duração total avaliada:** 0 anos.

Grupo Serv	Tipo Serviço	Componente infra	Qtd Obras	Extensão (KM)
Implantação	Implantação	Pátio de Transbordo de Cargas	2	
Implantação	Implantação	Trecho Ferroviário	1	503
Operação	Operação	Pátio de Transbordo de Cargas	2	
Operação	Operação	Trecho Ferroviário	1	503

**Valor global declarado:** R\$4.979.999.700, sendo R\$4.979.999.700 de CAPEX e R\$ 0 de OPEX.

Detalhamento de Obras do Empreendimento (Limitado às 13 primeiras obras)

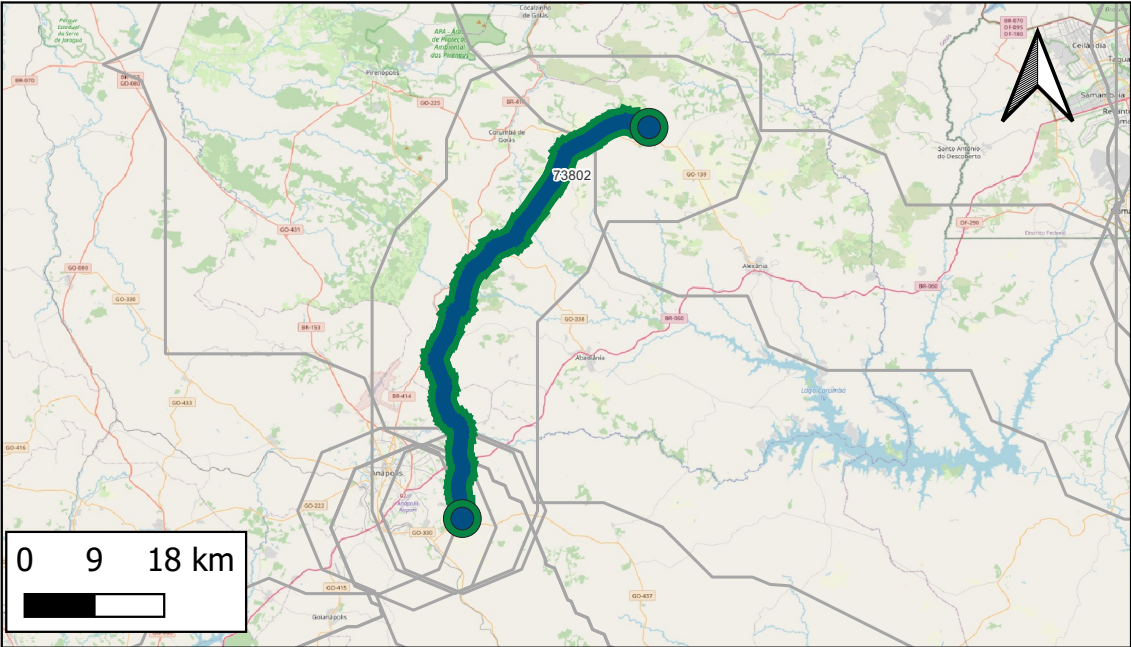
Quantidade total de obras cadastradas: 6

ID	Descrição	Grupo Serv	Tipo Serviço	Componente infra	Extensão(km)	Ano inicio	Duração	Status	Respondente
13912	Operação de Primavera do Leste /MT e Ribeirão Cascalheira/MT	Operação	Operação	Trecho Ferroviário	503	NULL	NULL	Em concepção	INFRA S.A.
24032	Operação de Pátio de Transbordo de Cargas em Primavera do Leste - MT	Operação	Operação	Pátio de Transbordo		NULL	NULL	Em concepção	INFRA S.A.
24033	Operação de Pátio de Transbordo de Cargas em Ribeirão Cascalheira - MT	Operação	Operação	Pátio de Transbordo		NULL	NULL	Em concepção	INFRA S.A.
7377	Implantação de Primavera do Leste /MT e Ribeirão Cascalheira/MT	Implantação	Implantação	Trecho Ferroviário	503	NULL	NULL	Em concepção	MT-SNTF
7378	Implantação de Pátio de Transbordo de Cargas em Primavera do Leste - MT	Implantação	Implantação	Pátio de Transbordo		NULL	NULL	Em concepção	MT-SNTF
7379	Implantação de Pátio de Transbordo de Cargas em Ribeirão Cascalheira - MT	Implantação	Implantação	Pátio de Transbordo		NULL	NULL	Em concepção	MT-SNTF

Notas: (i) Os dados empreendimentos e obras aqui apresentados são os que foram informados pelos respectivos respondentes. Células em branco indicam que o valor não foi informado. (ii)Todas as obras, com ou sem valores informados, tiveram seu valor global estimado durante a Modelagem Econômico-financeira adotando-se prazos e custos referenciais padronizados.

ID 391 : Corumbá de Goiás/GO a Anápolis/GO

Nome Padronizado: Implantação e Operação da Ferrovia Corumbá de Goiás/GO a Anápolis/GO (Autorização)



- Obras Pontuais
- Ampliação
  - Estudo/Projeto
  - Implantação
  - Manutenção
  - Operação
- Obras Lineares
- Ampliação
  - Estudo/Projeto
  - Implantação
  - Manutenção
  - Operação
- Empreendimentos

Respondente Empreendimento: MT-SNTF  
Responsável Execução: Privado  
Responsável Gestão: ANTT

Infraestrutura principal: Corumbá de Goiás/GO a Anápolis/GO

Status Avaliado: Em concepção

Ano declarado de início das obras: 0;  
Ano de conclusão (última obra): 0  
Duração total avaliada: 0 anos.

Grupo Serv	Tipo Serviço	Componente infra	Qtd Obras	Extensão (KM)
Implantação	Implantação	Pátio de Transbordo de Cargas	2	
Implantação	Implantação	Trecho Ferroviário	1	68
Operação	Operação	Pátio de Transbordo de Cargas	2	
Operação	Operação	Trecho Ferroviário	1	68

Valor global declarado: R\$423.000.000, sendo R\$423.000.000 de CAPEX e R\$ 0 de OPEX.

Detalhamento de Obras do Empreendimento (Limitado às 13 primeiras obras)

Quantidade total de obras cadastradas: 6

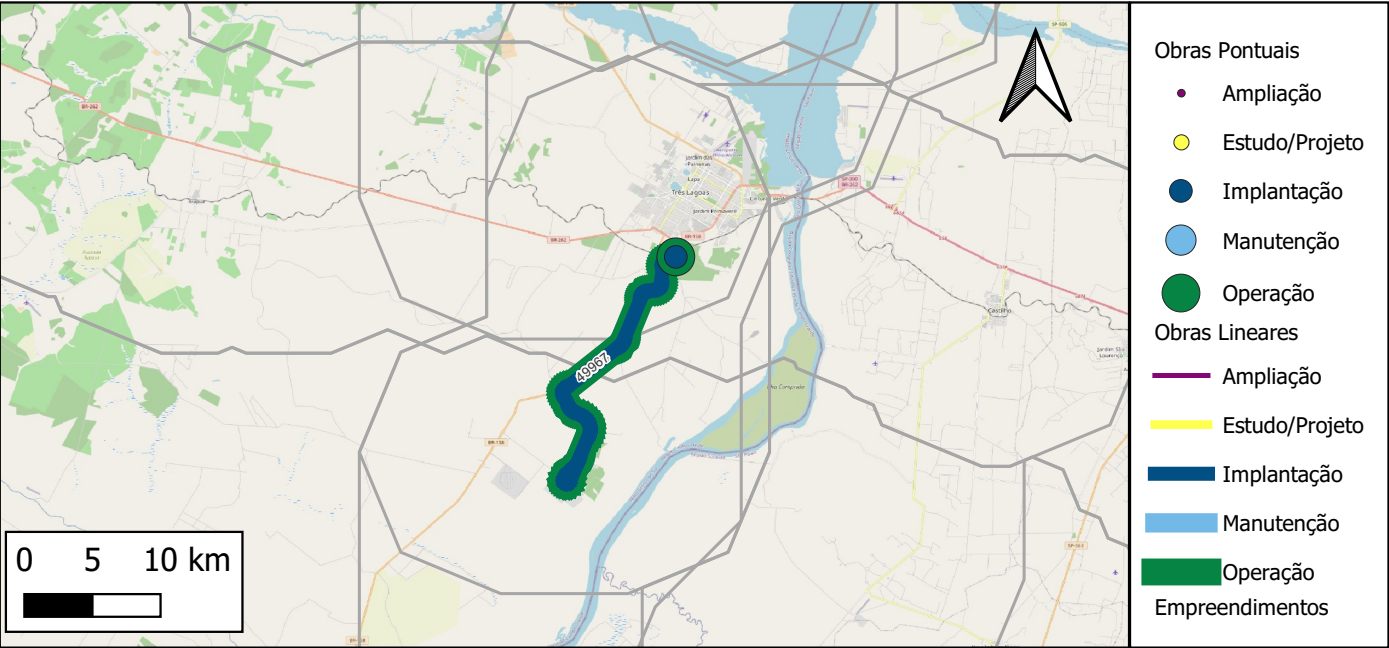
ID	Descrição	Grupo Serv	Tipo Serviço	Componente infra	Extensão(km)	Ano inicio	Duração	Status	Respondente
13852	Operação de Corumbá de Goiás/GO a Anápolis/GO	Operação	Operação	Trecho Ferroviário	68	NULL	NULL	Em concepção	INFRA S.A.
24034	Operação de Pátio de Transbordo de Cargas em Corumbá de Goiás - GO	Operação	Operação	Pátio de Transbordo		NULL	NULL	Em concepção	INFRA S.A.
24035	Operação de Pátio de Transbordo de Cargas em Anápolis - GO	Operação	Operação	Pátio de Transbordo		NULL	NULL	Em concepção	INFRA S.A.
7380	Implantação de Corumbá de Goiás/GO a Anápolis/GO	Implantação	Implantação	Trecho Ferroviário	68	NULL	NULL	Em concepção	MT-SNTF
7381	Implantação de Pátio de Transbordo de Cargas em Corumbá de Goiás - GO	Implantação	Implantação	Pátio de Transbordo		NULL	NULL	Em concepção	MT-SNTF
7382	Implantação de Pátio de Transbordo de Cargas em Anápolis - GO	Implantação	Implantação	Pátio de Transbordo		NULL	NULL	Em concepção	MT-SNTF

Notas: (i) Os dados empreendimentos e obras aqui apresentados são os que foram informados pelos respectivos respondentes. Células em branco indicam que o valor não foi informado. (ii)Todas as obras, com ou sem valores informados, tiveram seu valor global estimado durante a Modelagem Econômico-financeira adotando-se prazos e custos referenciais padronizados.



ID 393 : Três Lagoas/MS

Nome Padronizado: Implantação e Operação de Ramal Ferroviário em Três Lagoas/MS (Autorização)



Respondente Empreendimento: MT-SNTF  
Responsável Execução: Privado  
Responsável Gestão: ANTT

Infraestrutura principal: Três Lagoas/MS

Status Avaliado: Em concepção

Ano declarado de início das obras: 0;  
Ano de conclusão (última obra): 0  
Duração total avaliada: 0 anos.

Grupo Serv	Tipo Serviço	Componente infra	Qtd Obras	Extensão (KM)
Implantação	Implantação	Pátio de Transbordo de Cargas	1	
Implantação	Implantação	Trecho Ferroviário	1	25
Operação	Operação	Pátio de Transbordo de Cargas	1	
Operação	Operação	Trecho Ferroviário	1	25

Valor global declarado: R\$170.000.000, sendo R\$170.000.000 de CAPEX e R\$ 0 de OPEX.

Detalhamento de Obras do Empreendimento (Limitado às 13 primeiras obras)

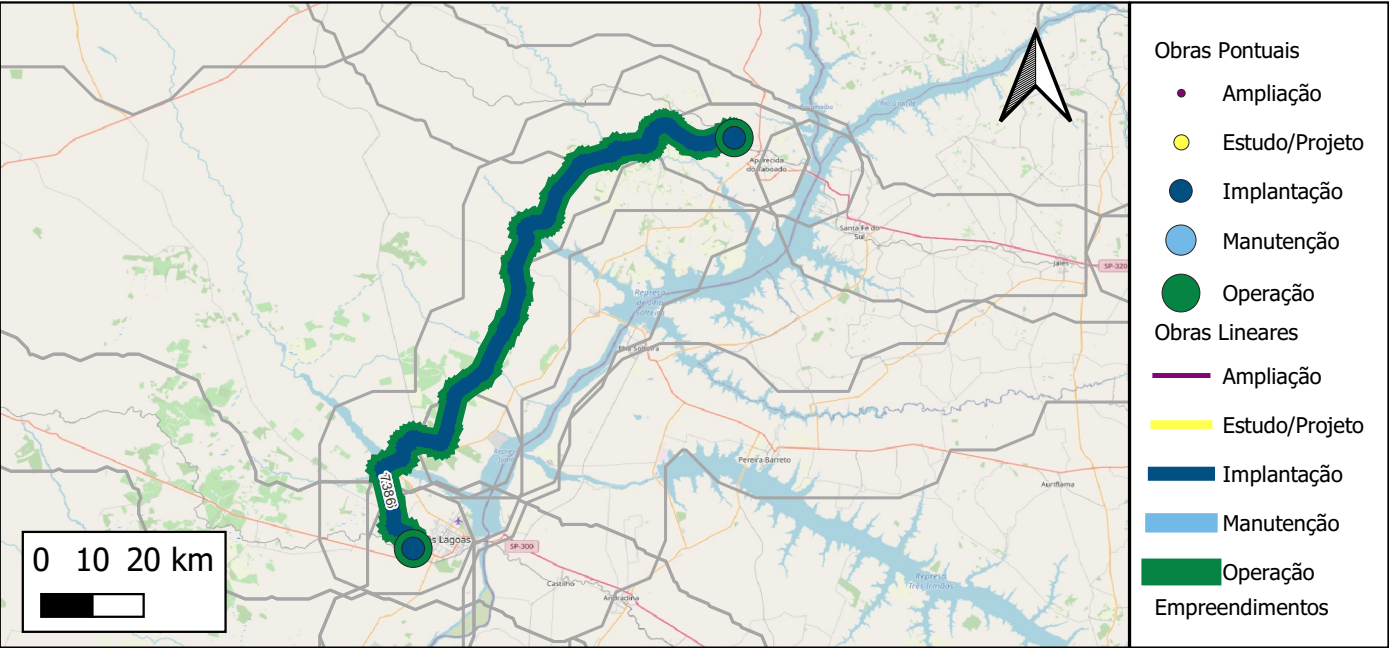
Quantidade total de obras cadastradas: 4

ID	Descrição	Grupo Serv	Tipo Serviço	Componente infra	Extensão(km)	Ano inicio	Duração	Status	Respondente
13854	Operação de Três Lagoas/MS	Operação	Operação	Trecho Ferroviário	25	NULL	NULL	Em concepção	INFRA S.A.
24037	Operação de Pátio de Transbordo de Cargas em Três Lagoas - MS	Operação	Operação	Pátio de Transbordo		NULL	NULL	Em concepção	INFRA S.A.
7384	Implantação de Pátio de Transbordo de Cargas em Três Lagoas - MS	Implantação	Implantação	Pátio de Transbordo		NULL	NULL	Em concepção	MT-SNTF
49967	Implantação de Três Lagoas/MS	Implantação	Implantação	Trecho Ferroviário	25	NULL	NULL	Em concepção	INFRA S.A.

Notas: (i) Os dados empreendimentos e obras aqui apresentados são os que foram informados pelos respectivos respondentes. Células em branco indicam que o valor não foi informado. (ii)Todas as obras, com ou sem valores informados, tiveram seu valor global estimado durante a Modelagem Econômico-financeira adotando-se prazos e custos referenciais padronizados.

ID 395 : Três Lagoas/MS a Aparecida do Taboado/MS (sem contrato de adesão)

Nome Padronizado: Implantação e Operação da Ferrovia Três Lagoas/MS a Aparecida do Taboado/MS (Autorização)



Respondente Empreendimento: MT-SNTF  
Responsável Execução: Privado  
Responsável Gestão: ANTT

Infraestrutura principal: Três Lagoas/MS a Aparecida do Taboado/MS

Status Avaliado: Em concepção

Ano declarado de início das obras: 0;  
Ano de conclusão (última obra): 0  
Duração total avaliada: 0 anos.

Grupo Serv	Tipo Serviço	Componente infra	Qtd Obras	Extensão (KM)
Implantação	Implantação	Pátio de Transbordo de Cargas	2	
Implantação	Implantação	Trecho Ferroviário	1	136
Operação	Operação	Pátio de Transbordo de Cargas	2	
Operação	Operação	Trecho Ferroviário	1	136

Valor global declarado: R\$1.100.000.000, sendo R\$1.100.000.000 de CAPEX e R\$ 0 de OPEX.

Detalhamento de Obras do Empreendimento (Limitado às 13 primeiras obras)

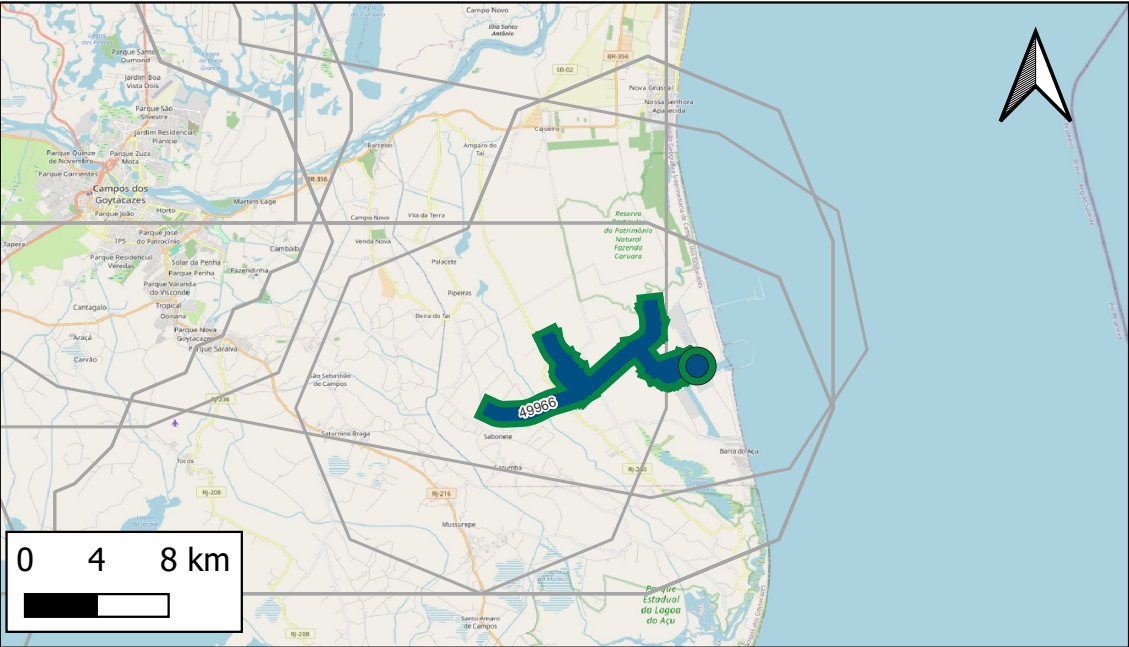
Quantidade total de obras cadastradas: 6

ID	Descrição	Grupo Serv	Tipo Serviço	Componente infra	Extensão(km)	Ano inicio	Duração	Status	Respondente
13856	Operação de Três Lagoas/MS a Aparecida do Taboado/MS (sem contrato de adesão)	Operação	Operação	Trecho Ferroviário	136	NULL	NULL	Em concepção	INFRA S.A.
24039	Operação de Pátio de Transbordo de Cargas em Três Lagoas - MS	Operação	Operação	Pátio de Transbordo		NULL	NULL	Em concepção	INFRA S.A.
24040	Operação de Pátio de Transbordo de Cargas em Aparecida do Taboado - MS	Operação	Operação	Pátio de Transbordo		NULL	NULL	Em concepção	INFRA S.A.
7386	Implantação de Três Lagoas/MS a Aparecida do Taboado/MS (sem contrato de adesão)	Implantação	Implantação	Trecho Ferroviário	136	NULL	NULL	Em concepção	MT-SNTF
7387	Implantação de Pátio de Transbordo de Cargas em Três Lagoas - MS	Implantação	Implantação	Pátio de Transbordo		NULL	NULL	Em concepção	MT-SNTF
7388	Implantação de Pátio de Transbordo de Cargas em Aparecida do Taboado - MS	Implantação	Implantação	Pátio de Transbordo		NULL	NULL	Em concepção	MT-SNTF

Notas: (i) Os dados empreendimentos e obras aqui apresentados são os que foram informados pelos respectivos respondentes. Células em branco indicam que o valor não foi informado. (ii)Todas as obras, com ou sem valores informados, tiveram seu valor global estimado durante a Modelagem Econômico-financeira adotando-se prazos e custos referenciais padronizados.

ID 419 : São João da Barra/RJ

Nome Padronizado: Implantação e Operação de Ramal Ferroviário em São João da Barra/RJ (Autorização)



- Obras Pontuais
- Ampliação
  - Estudo/Projeto
  - Implantação
  - Manutenção
  - Operação
- Obras Lineares
- Ampliação
  - Estudo/Projeto
  - Implantação
  - Manutenção
  - Operação Empreendimentos

Respondente Empreendimento: MT-SNTF  
Responsável Execução: Privado  
Responsável Gestão: ANTT

Infraestrutura principal: São João da Barra/RJ

Status Avaliado: Em concepção

Ano declarado de início das obras: 0;  
Ano de conclusão (última obra): 0  
Duração total avaliada: 0 anos.

Grupo Serv	Tipo Serviço	Componente infra	Qtd Obras	Extensão (KM)
Implantação	Implantação	Pátio de Transbordo de Cargas	1	
Implantação	Implantação	Trecho Ferroviário	1	41
Operação	Operação	Pátio de Transbordo de Cargas	1	
Operação	Operação	Trecho Ferroviário	1	41

Valor global declarado: R\$610.000.000, sendo R\$610.000.000 de CAPEX e R\$ 0 de OPEX.

Detalhamento de Obras do Empreendimento (Limitado às 13 primeiras obras)

Quantidade total de obras cadastradas: 4

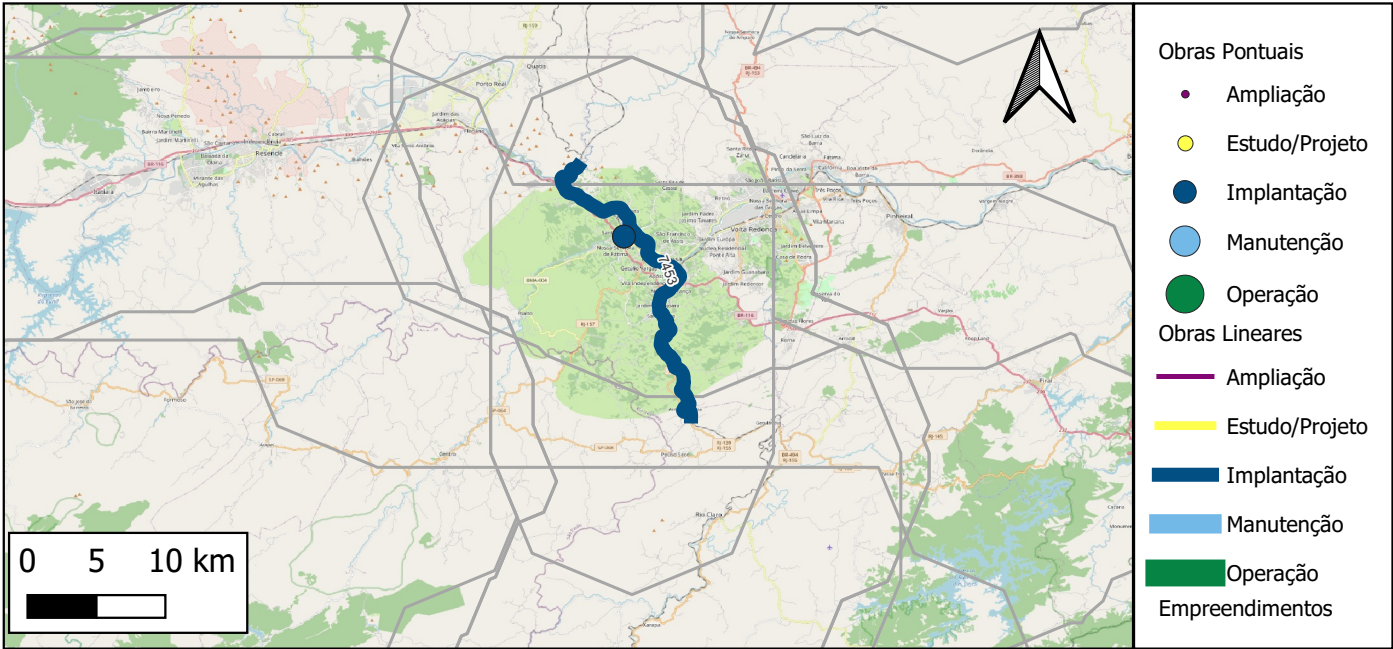
ID	Descrição	Grupo Serv	Tipo Serviço	Componente infra	Extensão(km)	Ano inicio	Duração	Status	Respondente
13878	Operação de São João da Barra/RJ	Operação	Operação	Trecho Ferroviário	41	NULL	NULL	Em concepção	INFRA S.A.
24082	Operação de Pátio de Transbordo de Cargas em São João da Barra - RJ	Operação	Operação	Pátio de Transbordo		NULL	NULL	Em concepção	INFRA S.A.
7448	Implantação de Pátio de Transbordo de Cargas em São João da Barra - RJ	Implantação	Implantação	Pátio de Transbordo		NULL	NULL	Em concepção	MT-SNTF
49966	Implantação de São João da Barra/RJ	Implantação	Implantação	Trecho Ferroviário	41	NULL	NULL	Em concepção	INFRA S.A.

Notas: (i) Os dados empreendimentos e obras aqui apresentados são os que foram informados pelos respectivos respondentes. Células em branco indicam que o valor não foi informado. (ii)Todas as obras, com ou sem valores informados, tiveram seu valor global estimado durante a Modelagem Econômico-financeira adotando-se prazos e custos referenciais padronizados.



ID 422 : Adequação no Perímetro Urbano de Barra Mansa e Construção do Pátio Ferroviário

Nome Padronizado: Ampliação no Perímetro Urbano de Barra Mansa e Implantação do Pátio Ferroviário



Respondente Empreendimento: DNIT-DIF  
 Responsável Execução: DNIT  
 Responsável Gestão: DNIT

Infraestrutura principal: Adequação no Perímetro Urbano de Barra Mansa e Construção do Pátio Ferroviário

Status Avaliado: Contratado - em execução

Ano declarado de início das obras: 2019;  
 Ano de conclusão (última obra): 2023  
 Duração total avaliada: 4 anos.

Grupo Serv	Tipo Serviço	Componente infra	Qtd Obras	Extensão (KM)
Implantação	Implantação	Outros Pátios Ferroviários	1	30
Implantação	Implantação	Unidades Habitacionais	1	
Operação	Operação	Outros Pátios Ferroviários	1	

Valor global declarado: R\$35.345.896, sendo R\$35.345.896 de CAPEX e R\$ 0 de OPEX.

Detalhamento de Obras do Empreendimento (Limitado às 13 primeiras obras)

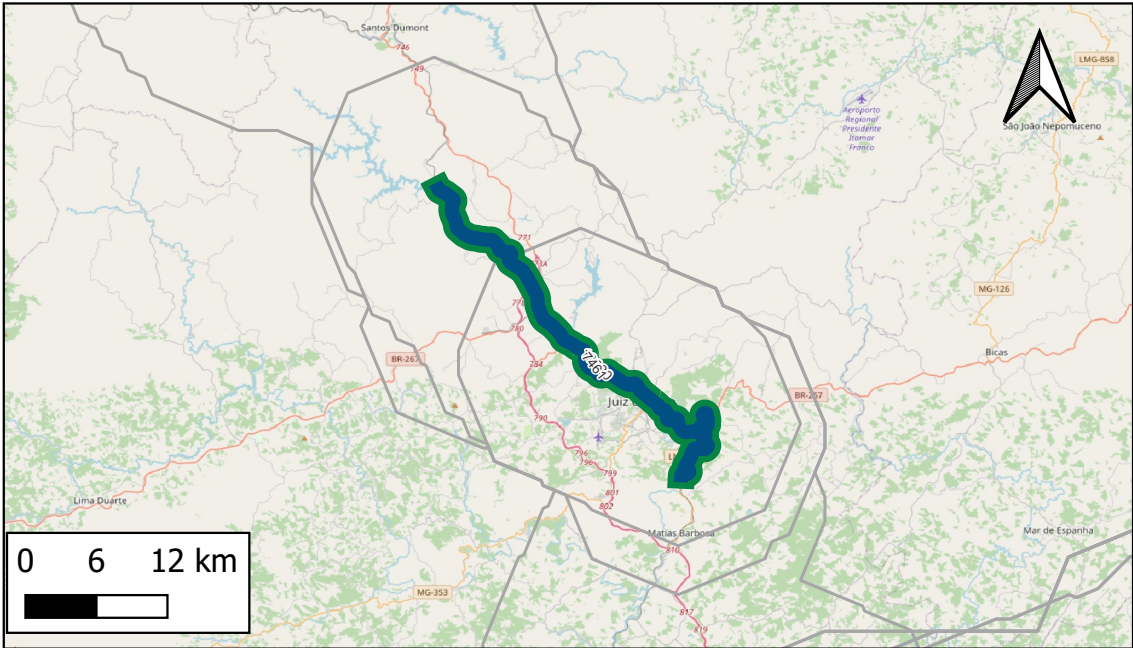
Quantidade total de obras cadastradas: 3

ID	Descrição	Grupo Serv	Tipo Serviço	Componente infra	Extensão(km)	Ano inicio	Duração	Status	Respondente
13908	Operação de Adequação no Perímetro Urbano de Barra Mansa e Construção do Pátio Ferroviário	Operação	Operação	Outros Pátios Ferroviários		NULL	NULL	Contratado - em execução	INFRA S.A.
7453	Implantação de Obras Remanescentes no Perímetro Urbano de Barra Mansa	Implantação	Implantação	Outros Pátios Ferroviários	30	2019	4	Contratado - em execução	DNIT-DIF
7454	Implantação de Unidades Habitacionais no Perímetro Urbano de Barra Mansa	Implantação	Implantação	Unidades Habitacionais		2019	2	Encerrado - Concluído	DNIT-DIF

Notas: (i) Os dados empreendimentos e obras aqui apresentados são os que foram informados pelos respectivos respondentes. Células em branco indicam que o valor não foi informado. (ii)Todas as obras, com ou sem valores informados, tiveram seu valor global estimado durante a Modelagem Econômico-financeira adotando-se prazos e custos referenciais padronizados.

ID 427 : Adequação da Linha Férrea em Juiz de Fora/MG

Nome Padronizado: Implantação de Linha Férrea em Juiz de Fora/MG



- Obras Pontuais
- Ampliação
  - Estudo/Projeto
  - Implantação
  - Manutenção
  - Operação
- Obras Lineares
- Ampliação
  - Estudo/Projeto
  - Implantação
  - Manutenção
  - Operação
- Empreendimentos

Respondente Empreendimento: DNIT-DIF  
Responsável Execução: DNIT  
Responsável Gestão: DNIT

Infraestrutura principal: Adequação da Linha Férrea em Juiz de Fora/MG

Status Avaliado: Contratado - em execução

Ano declarado de início das obras: 2012;  
Ano de conclusão (última obra): 2023  
Duração total avaliada: 11 anos.

Grupo Serv	Tipo Serviço	Componente infra	Qtd Obras	Extensão (KM)
Implantação	Implantação	Trecho Ferroviário	1	46
Operação	Operação	Trecho Ferroviário	1	46

Valor global declarado: R\$96.529.870, sendo R\$96.529.870 de CAPEX e R\$ 0 de OPEX.

Detalhamento de Obras do Empreendimento (Limitado às 13 primeiras obras)  
Quantidade total de obras cadastradas: 2

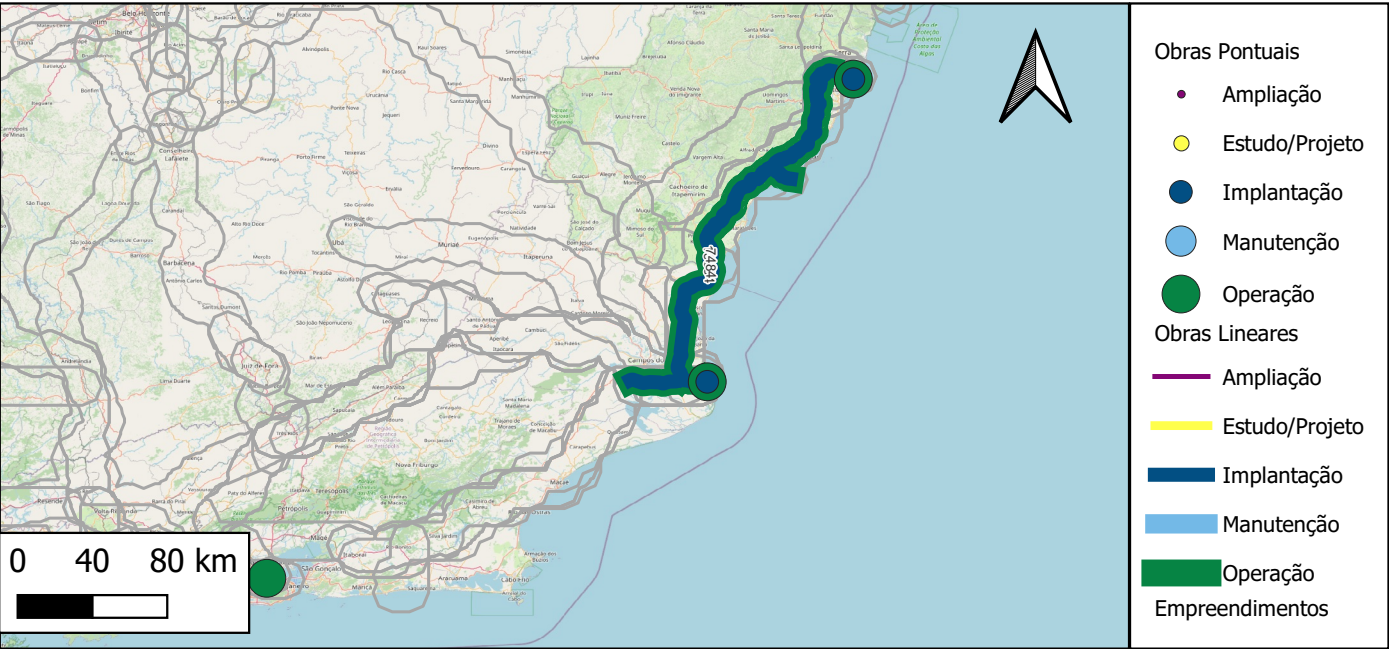
ID	Descrição	Grupo Serv	Tipo Serviço	Componente infra	Extensão(km)	Ano inicio	Duração	Status	Respondente
13820	Operação de Adequação da Linha Férrea em Juiz de Fora/MG	Operação	Operação	Trecho Ferroviário	46	NULL	NULL	Contratado - em execução	INFRA S.A.
7461	Implantação de Adequação da Linha Férrea em Juiz de Fora/MG	Implantação	Implantação	Trecho Ferroviário	46	2012	11	Contratado - em execução	DNIT-DIF

Notas: (i) Os dados empreendimentos e obras aqui apresentados são os que foram informados pelos respectivos respondentes. Células em branco indicam que o valor não foi informado. (ii)Todas as obras, com ou sem valores informados, tiveram seu valor global estimado durante a Modelagem Econômico-financeira adotando-se prazos e custos referenciais padronizados.



ID 449 : EF-118 Rio - Vitória

Nome Padronizado: Implantação e Operação da EF-118 Rio - Vitória



Respondente Empreendimento: MINFRA/DTFER e GOV RJ/SETRANS-PNL 2035

Responsável Execução: GOV RJ

Responsável Gestão: GOV RJ

Infraestrutura principal: EF-118 Rio - Vitória

Status Avaliado: Em estudo

Ano declarado de início das obras: 0;

Ano de conclusão (última obra): 0

Duração total avaliada: 0 anos.

Grupo Serv	Tipo Serviço	Componente infra	Qtd Obras	Extensão (KM)
Implantação	Implantação	Pátio de Transbordo de Cargas	2	
Implantação	Implantação	Trecho Ferroviário	1	295
Operação	Operação	Pátio de Transbordo de Cargas	2	
Operação	Operação	Trecho Ferroviário	1	295

Valor global declarado: R\$6.876.752.400, sendo R\$6.876.752.400 de CAPEX e R\$ 0 de OPEX.

Detalhamento de Obras do Empreendimento (Limitado às 13 primeiras obras)

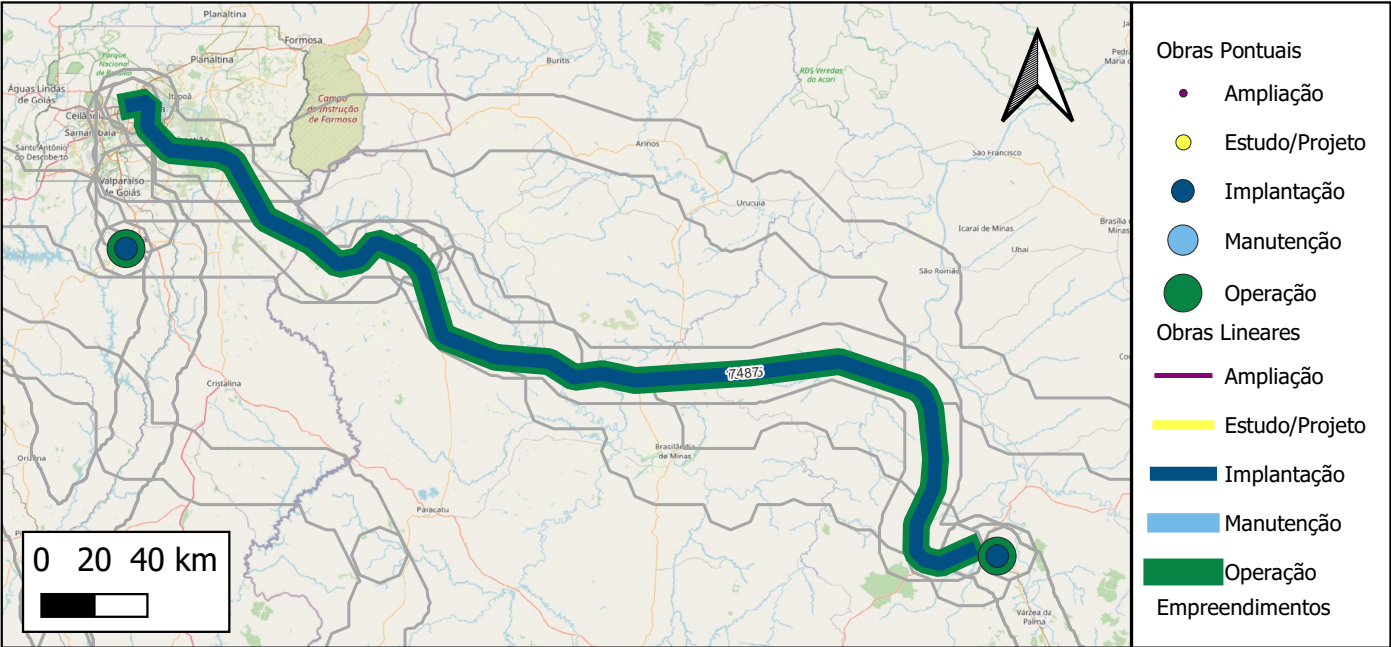
Quantidade total de obras cadastradas: 6

ID	Descrição	Grupo Serv	Tipo Serviço	Componente infra	Extensão(km)	Ano inicio	Duração	Status	Respondente
13884	Operação de EF-118 Rio - Vitória	Operação	Operação	Trecho Ferroviário	295	NULL	NULL	Em estudo	MT/DTFER e G
24086	Operação de Pátio de Transbordo de Cargas em Vitória - ES	Operação	Operação	Pátio de Transbordo		NULL	NULL	Em estudo	INFRA S.A.
24087	Operação de Pátio de Transbordo de Cargas em Rio de Janeiro - RJ	Operação	Operação	Pátio de Transbordo		NULL	NULL	Em estudo	INFRA S.A.
7484	Implantação de EF-118 Rio - Vitória	Implantação	Implantação	Trecho Ferroviário	295	NULL	NULL	Em estudo	MINFRA/DTFE
7485	Implantação de Pátio de Transbordo de Cargas em Rio de Janeiro - RJ	Implantação	Implantação	Pátio de Transbordo		NULL	NULL	Em estudo	MINFRA/DTFE
7486	Implantação de Pátio de Transbordo de Cargas em Vitória - ES	Implantação	Implantação	Pátio de Transbordo		NULL	NULL	Em estudo	MINFRA/DTFE

Notas: (i) Os dados empreendimentos e obras aqui apresentados são os que foram informados pelos respectivos respondentes. Células em branco indicam que o valor não foi informado. (ii)Todas as obras, com ou sem valores informados, tiveram seu valor global estimado durante a Modelagem Econômico-financeira adotando-se prazos e custos referenciais padronizados.

ID 450 : EF-354/DF/MG: Luziânia - Unaí - Pirapora

Nome Padronizado: Implantação e Operação da EF-354/DF/MG: Luziânia - Unaí - Pirapora



Respondente Empreendimento: Planilha CP/PLS-PNL 2035

Responsável Execução: Privado

Responsável Gestão: ANTT

Infraestrutura principal: EF-354/DF/MG: Luziânia - Unaí - Pirapora

Status Avaliado: Em concepção

Ano declarado de início das obras: 0;

Ano de conclusão (última obra): 0

Duração total avaliada: 0 anos.

Grupo Serv	Tipo Serviço	Componente infra	Qtd Obras	Extensão (KM)
Implantação	Implantação	Pátio de Transbordo de Cargas	2	
Implantação	Implantação	Trecho Ferroviário	1	456
Operação	Operação	Pátio de Transbordo de Cargas	2	
Operação	Operação	Trecho Ferroviário	1	456

Valor global declarado: R\$4.950.000.600, sendo R\$4.950.000.600 de CAPEX e R\$ 0 de OPEX.

Detalhamento de Obras do Empreendimento (Limitado às 13 primeiras obras)

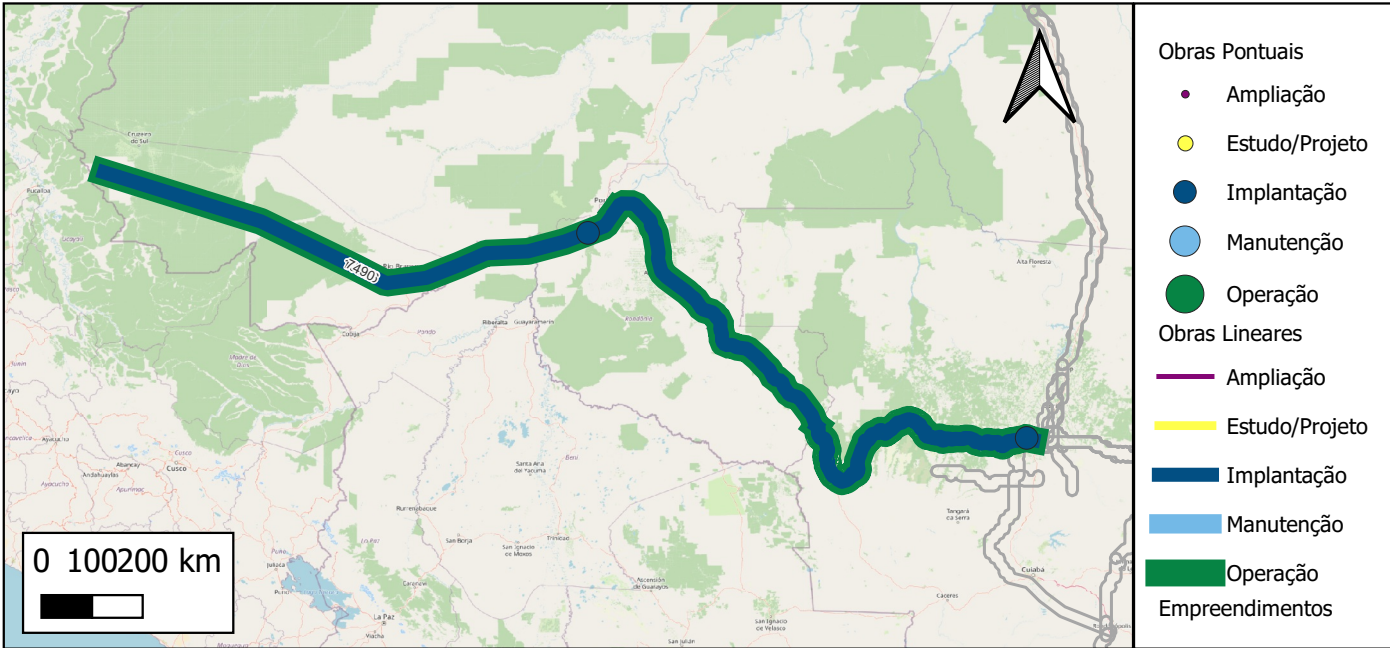
Quantidade total de obras cadastradas: 6

ID	Descrição	Grupo Serv	Tipo Serviço	Componente infra	Extensão(km)	Ano inicio	Duração	Status	Respondente
13885	Operação de EF-354/DF/MG: Luziânia - Unaí - Pirapora	Operação	Operação	Trecho Ferroviário	456	NULL	NULL	Em concepção	INFRA S.A.
24088	Operação de Pátio de Transbordo de Cargas em Pirapora - MG	Operação	Operação	Pátio de Transbordo		NULL	NULL	Em concepção	INFRA S.A.
24089	Operação de Pátio de Transbordo de Cargas Luziânia - DF	Operação	Operação	Pátio de Transbordo		NULL	NULL	Em concepção	INFRA S.A.
7487	Implantação de EF-354/DF/MG: Luziânia - Unaí - Pirapora	Implantação	Implantação	Trecho Ferroviário	456	NULL	NULL	Em concepção	Planilha CP/PLS
7488	Implantação de Pátio de Transbordo de Cargas Luziânia - DF	Implantação	Implantação	Pátio de Transbordo		NULL	NULL	Em concepção	Planilha CP/PLS
7489	Implantação de Pátio de Transbordo de Cargas em Pirapora - MG	Implantação	Implantação	Pátio de Transbordo		NULL	NULL	Em concepção	Planilha CP/PLS

Notas: (i) Os dados empreendimentos e obras aqui apresentados são os que foram informados pelos respectivos respondentes. Células em branco indicam que o valor não foi informado. (ii)Todas as obras, com ou sem valores informados, tiveram seu valor global estimado durante a Modelagem Econômico-financeira adotando-se prazos e custos referenciais padronizados.

ID 451 : EF-354/MT/RO: Ferrovia Transcontinental

Nome Padronizado: Implantação e Operação da EF-354/MT/RO: Ferrovia Transcontinental



Respondente Empreendimento: PPA 2016-2019-PNL 2035

Responsável Execução: Privado

Responsável Gestão: ANTT

Infraestrutura principal: EF-354/MT/RO: Ferrovia Transcontinental

Status Avaliado: Em concepção

Ano declarado de início das obras: 0;

Ano de conclusão (última obra): 0

Duração total avaliada: 0 anos.

Grupo Serv	Tipo Serviço	Componente infra	Qtd Obras	Extensão (KM)
Implantação	Implantação	Pátio de Transbordo de Cargas	2	
Implantação	Implantação	Trecho Ferroviário	1	2530
Operação	Operação	Trecho Ferroviário	1	2530

Valor global declarado: R\$6.789.999.600, sendo R\$6.789.999.600 de CAPEX e R\$ 0 de OPEX.

Detalhamento de Obras do Empreendimento (Limitado às 13 primeiras obras)

Quantidade total de obras cadastradas: 4

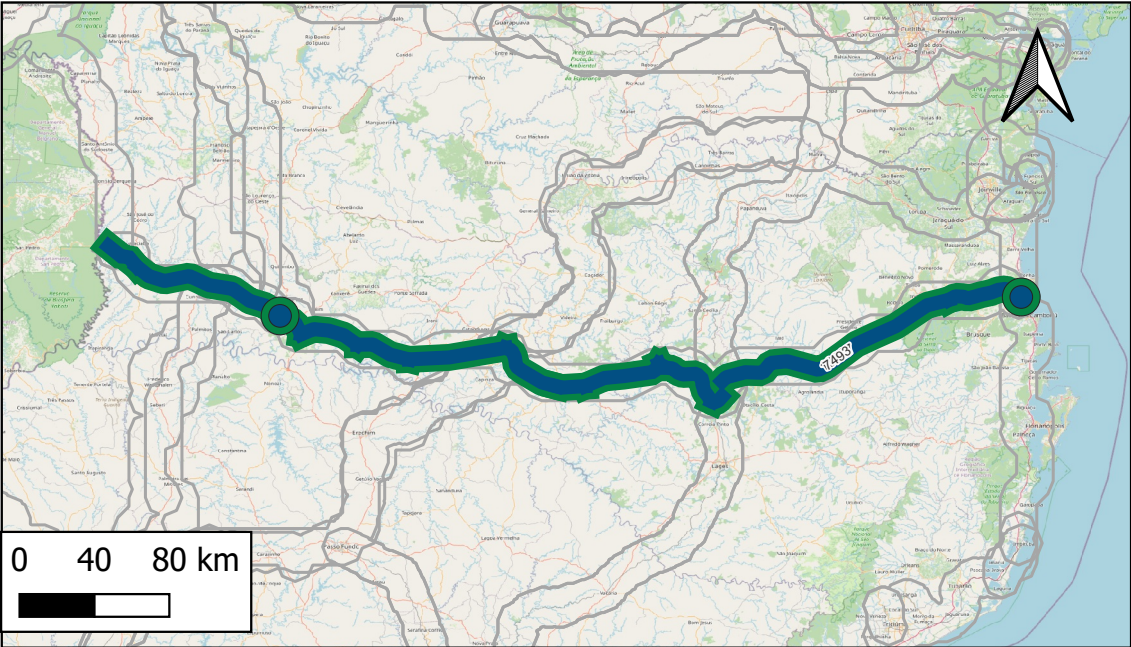
ID	Descrição	Grupo Serv	Tipo Serviço	Componente infra	Extensão(km)	Ano inicio	Duração	Status	Respondente
13886	Operação de EF-354/MT/RO: Ferrovia Transcontinental	Operação	Operação	Trecho Ferroviário	2530	NULL	NULL	Em concepção	INFRA S.A.
7490	Implantação de EF-354/MT/RO: Ferrovia Transcontinental (FICO 3: (Lucas do Rio Verde /MT - Vilhe	Implantação	Implantação	Trecho Ferroviário	2530	NULL	NULL	Em concepção	PPA 2016-2019
7491	Implantação de Pátio de Transbordo de Cargas em Lucas do Rio Verde - MT	Implantação	Implantação	Pátio de Transbordo		NULL	NULL	Em concepção	PPA 2016-2019
7492	Implantação de Pátio de Transbordo de Cargas em Porto Velho - RO	Implantação	Implantação	Pátio de Transbordo		NULL	NULL	Em concepção	PPA 2016-2019

Notas: (i) Os dados empreendimentos e obras aqui apresentados são os que foram informados pelos respectivos respondentes. Células em branco indicam que o valor não foi informado. (ii)Todas as obras, com ou sem valores informados, tiveram seu valor global estimado durante a Modelagem Econômico-financeira adotando-se prazos e custos referenciais padronizados.



ID 452 : Ferrovia do Frango

Nome Padronizado: Implantação e Operação da Ferrovia do Frango



- Obras Pontuais
- Ampliação
  - Estudo/Projeto
  - Implantação
  - Manutenção
  - Operação
- Obras Lineares
- Ampliação
  - Estudo/Projeto
  - Implantação
  - Manutenção
  - Operação
- Empreendimentos

Respondente Empreendimento: Planilha CP-PNL 2035  
Responsável Execução: GOV SC  
Responsável Gestão: GOV SC

Infraestrutura principal: Ferrovia do Frango

Status Avaliado: Em estudo

Ano declarado de início das obras: 0;  
Ano de conclusão (última obra): 0  
Duração total avaliada: 0 anos.

Grupo Serv	Tipo Serviço	Componente infra	Qtd Obras	Extensão (KM)
Implantação	Implantação	Pátio de Transbordo de Cargas	2	
Implantação	Implantação	Trecho Ferroviário	1	577
Operação	Operação	Pátio de Transbordo de Cargas	2	
Operação	Operação	Trecho Ferroviário	1	577

Valor global declarado: R\$20.972.202.000, sendo R\$20.972.202.000 de CAPEX e R\$ 0 de OPEX.

Detalhamento de Obras do Empreendimento (Limitado às 13 primeiras obras)

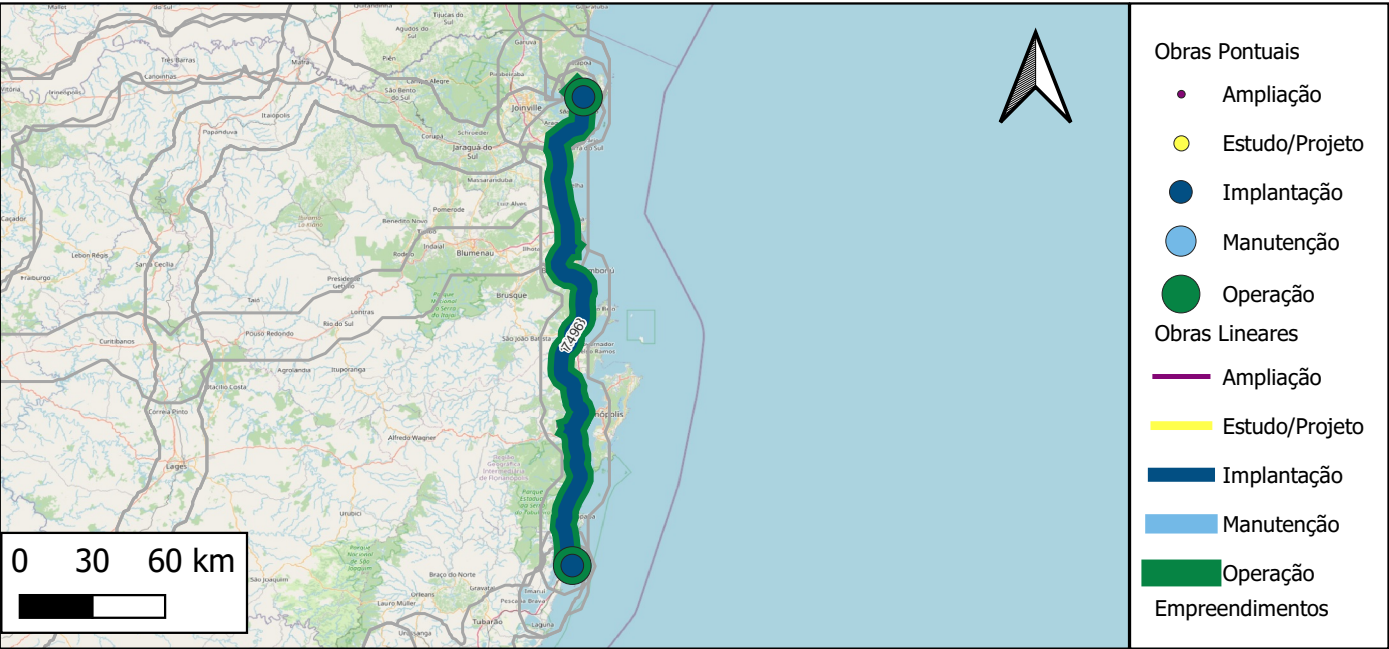
Quantidade total de obras cadastradas: 6

ID	Descrição	Grupo Serv	Tipo Serviço	Componente infra	Extensão(km)	Ano inicio	Duração	Status	Respondente
13887	Operação de Ferrovia do Frango	Operação	Operação	Trecho Ferroviário	577	NULL	NULL	Em estudo	INFRA S.A.
24091	Operação de Pátio de Transbordo de Cargas em Itajaí - SC	Operação	Operação	Pátio de Transbordo		NULL	NULL	Em estudo	INFRA S.A.
24092	Operação de Pátio de Transbordo de Cargas em Chapecó - SC	Operação	Operação	Pátio de Transbordo		NULL	NULL	Em estudo	INFRA S.A.
7493	Implantação de Ferrovia do Frango	Implantação	Implantação	Trecho Ferroviário	577	NULL	NULL	Em estudo	Planilha CP-PN
7494	Implantação de Pátio de Transbordo de Cargas em Chapecó - SC	Implantação	Implantação	Pátio de Transbordo		NULL	NULL	Em estudo	Planilha CP-PN
7495	Implantação de Pátio de Transbordo de Cargas em Itajaí - SC	Implantação	Implantação	Pátio de Transbordo		NULL	NULL	Em estudo	Planilha CP-PN

Notas: (i) Os dados empreendimentos e obras aqui apresentados são os que foram informados pelos respectivos respondentes. Células em branco indicam que o valor não foi informado. (ii) Todas as obras, com ou sem valores informados, tiveram seu valor global estimado durante a Modelagem Econômico-financeira adotando-se prazos e custos referenciais padronizados.

ID 453 : Ferrovia Litorânea

Nome Padronizado: Implantação e Operação da Ferrovia Litorânea



Respondente Empreendimento: Planilha CP-PNL 2035  
Responsável Execução: GOV SC  
Responsável Gestão: GOV SC

Infraestrutura principal: Ferrovia Litorânea

Status Avaliado: Em concepção

Ano declarado de início das obras: 0;  
Ano de conclusão (última obra): 0  
Duração total avaliada: 0 anos.

Grupo Serv	Tipo Serviço	Componente infra	Qtd Obras	Extensão (KM)
Implantação	Implantação	Pátio de Transbordo de Cargas	2	
Implantação	Implantação	Trecho Ferroviário	1	252
Operação	Operação	Pátio de Transbordo de Cargas	2	
Operação	Operação	Trecho Ferroviário	1	252

Valor global declarado: R\$4.875.096.600, sendo R\$4.875.096.600 de CAPEX e R\$ 0 de OPEX.

Detalhamento de Obras do Empreendimento (Limitado às 13 primeiras obras)

Quantidade total de obras cadastradas: 6

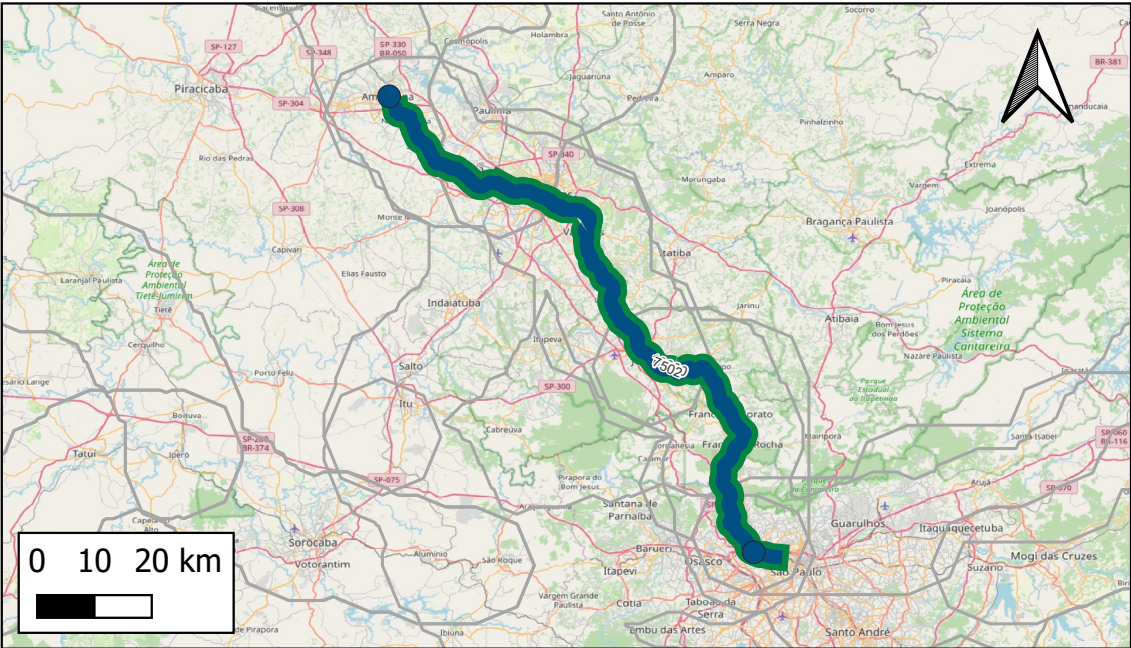
ID	Descrição	Grupo Serv	Tipo Serviço	Componente infra	Extensão(km)	Ano inicio	Duração	Status	Respondente
13888	Operação de Ferrovia Litorânea	Operação	Operação	Trecho Ferroviário	252	NULL	NULL	Em concepção	INFRA S.A.
24093	Operação de Pátio de Transbordo de Cargas em Imbituba - SC	Operação	Operação	Pátio de Transbordo		NULL	NULL	Em concepção	INFRA S.A.
24094	Operação de Pátio de Transbordo de Cargas em São Francisco do Sul - SC	Operação	Operação	Pátio de Transbordo		NULL	NULL	Em concepção	INFRA S.A.
7496	Implantação de Ferrovia Litorânea	Implantação	Implantação	Trecho Ferroviário	252	NULL	NULL	Em concepção	Planilha CP-PN
7497	Implantação de Pátio de Transbordo de Cargas em Imbituba - SC	Implantação	Implantação	Pátio de Transbordo		NULL	NULL	Em concepção	Planilha CP-PN
7498	Implantação de Pátio de Transbordo de Cargas em São Francisco do Sul - SC	Implantação	Implantação	Pátio de Transbordo		NULL	NULL	Em concepção	Planilha CP-PN

Notas: (i) Os dados empreendimentos e obras aqui apresentados são os que foram informados pelos respectivos respondentes. Células em branco indicam que o valor não foi informado. (ii)Todas as obras, com ou sem valores informados, tiveram seu valor global estimado durante a Modelagem Econômico-financeira adotando-se prazos e custos referenciais padronizados.



ID 455 : Trem Intercidades

Nome Padronizado: Implantação e Operação do Trem Intercidades



- Obras Pontuais
- Ampliação
  - Estudo/Projeto
  - Implantação
  - Manutenção
  - Operação
- Obras Lineares
- Ampliação
  - Estudo/Projeto
  - Implantação
  - Manutenção
  - Operação Empreendimentos

Respondente Empreendimento: BNDES-PNL 2035  
Responsável Execução: GOV SP  
Responsável Gestão: GOV SP

Infraestrutura principal: Trem Intercidades

Status Avaliado: Inativado/Redundante

Ano declarado de início das obras: 0;  
Ano de conclusão (última obra): 0  
Duração total avaliada: 0 anos.

Grupo Serv	Tipo Serviço	Componente infra	Qtd Obras	Extensão (KM)
Implantação	Implantação	Terminal Ferroviário de Passageiros	2	
Implantação	Implantação	Trecho Ferroviário	1	136
Operação	Operação	Trecho Ferroviário	1	136

Valor global declarado: R\$7.000.000.500, sendo R\$7.000.000.500 de CAPEX e R\$ 0 de OPEX.

Detalhamento de Obras do Empreendimento (Limitado às 13 primeiras obras)

Quantidade total de obras cadastradas: 4

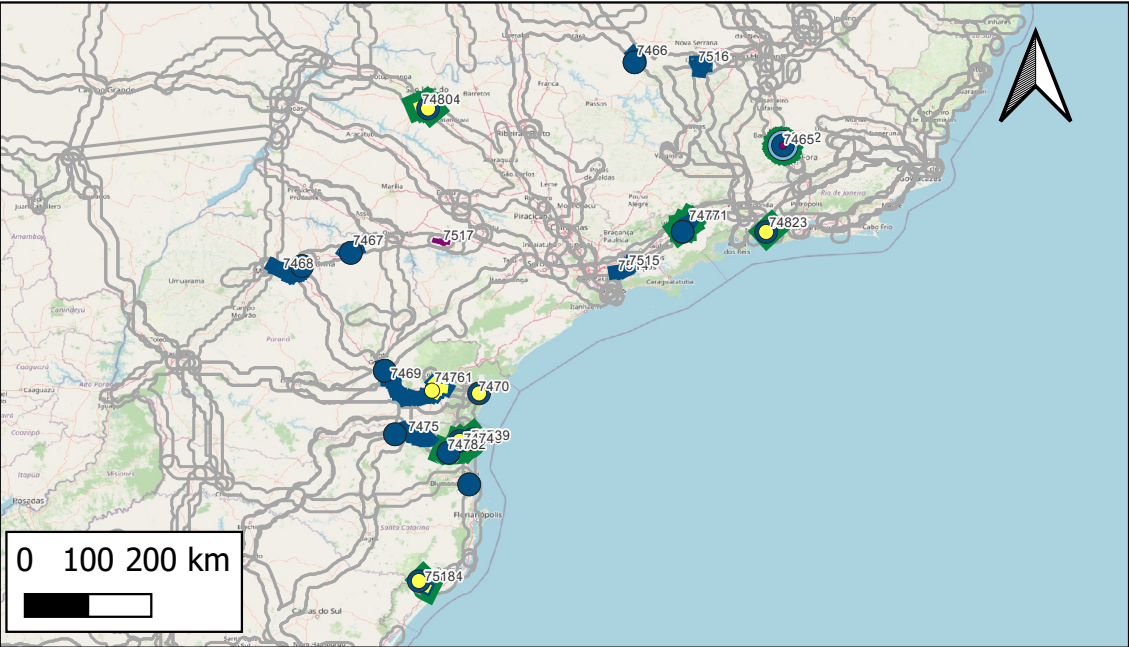
ID	Descrição	Grupo Serv	Tipo Serviço	Componente infra	Extensão(km)	Ano inicio	Duração	Status	Respondente
13890	Operação de Trem Intercidades	Operação	Operação	Trecho Ferroviário	136	NULL	NULL	Inativado/Redundante	INFRA S.A.
7502	Implantação de Trem Intercidades	Implantação	Implantação	Trecho Ferroviário	136	NULL	NULL	Inativado/Redundante	BNDES-PNL 20
7503	Implantação de Terminal de Passageiros em Americana - SP	Implantação	Implantação	Terminal Ferroviário		NULL	NULL	Inativado/Redundante	BNDES-PNL 20
7504	Implantação de Terminal de Passageiros em Água Branca - SP	Implantação	Implantação	Terminal Ferroviário		NULL	NULL	Inativado/Redundante	BNDES-PNL 20

Notas: (i) Os dados empreendimentos e obras aqui apresentados são os que foram informados pelos respectivos respondentes. Células em branco indicam que o valor não foi informado. (ii)Todas as obras, com ou sem valores informados, tiveram seu valor global estimado durante a Modelagem Econômico-financeira adotando-se prazos e custos referenciais padronizados.



ID 463 : Resolução de Conflitos Urbanos Ferroviários

Nome Padronizado: Implantação e Operação da Resolução de Conflitos Urbanos Ferroviários



- Obras Pontuais
- Ampliação
  - Estudo/Projeto
  - Implantação
  - Manutenção
  - Operação
- Obras Lineares
- Ampliação
  - Estudo/Projeto
  - Implantação
  - Manutenção
  - Operação
- Empreendimentos

Respondente Empreendimento: PROBRASIL-PNL 2035  
Responsável Execução: DNIT  
Responsável Gestão: DNIT

Infraestrutura principal: Diversas infraestruturas

Status Avaliado: Em estudo

Ano declarado de início das obras: 0;  
Ano de conclusão (última obra): 0  
Duração total avaliada: 0 anos.

Grupo Serv	Tipo Serviço	Componente infra	Qtd Obras	Extensão (KM)
Ampliação	Ampliação	Contorno/Variante	2	25
Ampliação	Ampliação	Outros Pátios Ferroviários	1	14
Estudo/Projeto	Estudo/Projeto	Contorno/Variante	4	115
Estudo/Projeto	Estudo/Projeto	OAE Ferroviária	3	31
Implantação	Implantação	Contorno/Variante	27	638
Implantação	Implantação	OAE Ferroviária	8	57
Manutenção	Manutenção	Outros Pátios Ferroviários	1	

Valor global declarado: R\$470.536.930, sendo R\$470.536.930 de CAPEX e R\$ 0 de OPEX.

Detalhamento de Obras do Empreendimento (Limitado às 13 primeiras obras)

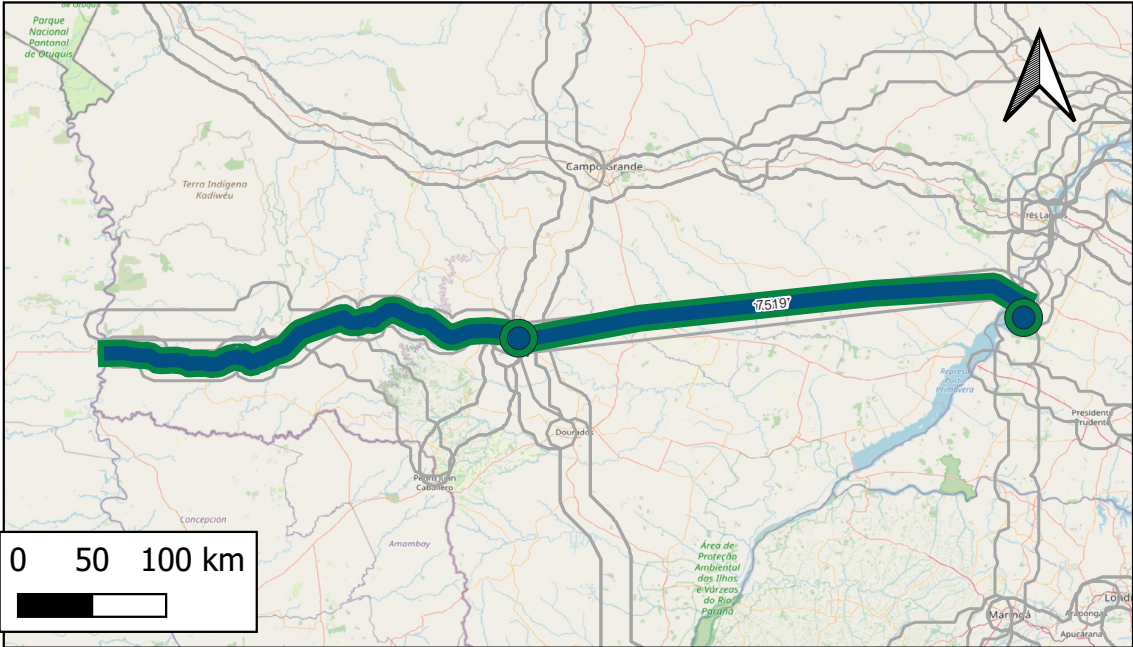
Quantidade total de obras cadastradas: 56

ID	Descrição	Grupo Serv	Tipo Serviço	Componente infra	Extensão(km)	Ano inicio	Duração	Status	Respondente
13821	Operação de Plano de Recuperação de Áreas Degradadas das obras do Contorno Ferroviário de São Francisco do Sul/SC	Operação	Operação	Contorno/Variante	1	NULL	NULL	Em estudo	INFRA S.A.
13822	Operação de Elaboração de Relatório de Passivos Ambientais e do Projeto Executivo de Recuperação de Áreas Degradadas das obras do Contorno Ferroviário de São Francisco do Sul/SC	Operação	Operação	Trecho Ferroviário	14	NULL	NULL	Em estudo	INFRA S.A.
13859	Operação de Contorno Ferroviário de São Francisco do Sul/SC	Operação	Operação	Contorno/Variante	23	NULL	NULL	Em estudo	INFRA S.A.
13860	Operação de Contorno Ferroviário de Joinville/SC	Operação	Operação	Contorno/Variante	21	NULL	NULL	Em estudo	INFRA S.A.
13861	Operação de Implantação de Variante Ferroviária entre os municípios de Aparecida, Guaratinguetá e São Francisco do Sul/SC	Operação	Operação	Contorno/Variante	26	NULL	NULL	Em estudo	INFRA S.A.
13862	Operação de Implantação de Variante Ferroviária entre os municípios de Jaraguá do Sul e Guaratinguetá	Operação	Operação	Contorno/Variante	10	NULL	NULL	Em estudo	INFRA S.A.
13864	Operação de Implantação de uma Variante Ferroviária, Contornando os Municípios de Mirassol/SP e São Francisco do Sul/SC	Operação	Operação	Contorno/Variante	30	NULL	NULL	Em estudo	INFRA S.A.
13883	Operação de Transposição da Via Férrea no município de Itaguaí/RJ - Viaduto Brisamar – Estrada A	Operação	Operação	OAE Ferroviária	10	NULL	NULL	Em estudo	INFRA S.A.
13898	Operação de Variante Ferroviária em Camaçari	Operação	Operação	Contorno/Variante	6	NULL	NULL	Em estudo	INFRA S.A.
13914	Operação de Projeto de Engenharia Rodoviária do Viaduto e das Obras de Pavimentação Asfáltica	Operação	Operação	OAE Ferroviária	17	NULL	NULL	Em estudo	INFRA S.A.
13790	Implantação de Elaboração de Relatório de Passivos Ambientais e do Projeto Executivo de Recuperação de Áreas Degradadas das obras do Contorno Ferroviário de São Félix/BA	Manutenção	Manutenção	Outros Pátios Ferroviários		NULL	NULL	Em estudo	DNIT-DIF
7462	EVTEA para Resolução de Conflitos Ferroviários nos Meios Urbanos do Município de Cruz Alta no RS	Implantação	Implantação	Contorno/Variante	44	NULL	NULL	Em estudo	DNIT-DIF
7463	Plano de Recuperação de Áreas Degradadas das obras do Contorno Ferroviário de São Félix/BA	Implantação	Implantação	Contorno/Variante	1	NULL	NULL	Em estudo	DNIT-DIF
7465	Construção do Contorno Ferroviário de Santos Dumont (Malha Regional Sudeste) (MG) [7V90]	Implantação	Implantação	Contorno/Variante	14	NULL	NULL	Em estudo	Planilha MINFR

Notas: (i) Os dados empreendimentos e obras aqui apresentados são os que foram informados pelos respectivos respondentes. Células em branco indicam que o valor não foi informado. (ii)Todas as obras, com ou sem valores informados, tiveram seu valor global estimado durante a Modelagem Econômico-financeira adotando-se prazos e custos referenciais padronizados.

ID 464 : Ferrovia do Pantanal

Nome Padronizado: Implantação e Operação da Ferrovia do Pantanal



- Obras Pontuais
- Ampliação
  - Estudo/Projeto
  - Implantação
  - Manutenção
  - Operação
- Obras Lineares
- Ampliação
  - Estudo/Projeto
  - Implantação
  - Manutenção
  - Operação
- Empreendimentos

Respondente Empreendimento: PPA 2016-2019-PNL 2035  
Responsável Execução: VALEC  
Responsável Gestão: MT-SNTF

Infraestrutura principal: Ferrovia do Pantanal (EF-267) - Panorama (SP) - Brasilândia (MS) - Nova Andradina (MS) - Dourados (MS) - Maracaju (MS) - Porto Murtinho (MS) [7V58]

Status Avaliado: Em estudo

Ano declarado de início das obras: 0;  
Ano de conclusão (última obra): 0

Grupo Serv	Tipo Serviço	Componente infra	Qtd Obras	Extensão (KM)
Implantação	Implantação	Pátio de Transbordo de Cargas	2	
Implantação	Implantação	Trecho Ferroviário	1	664
Operação	Operação	Pátio de Transbordo de Cargas	2	
Operação	Operação	Trecho Ferroviário	1	664

Valor global declarado: R\$5.138.000.000, sendo R\$5.138.000.000 de CAPEX e R\$ 0 de OPEX.

Detalhamento de Obras do Empreendimento (Limitado às 13 primeiras obras)

Quantidade total de obras cadastradas: 6

ID	Descrição	Grupo Serv	Tipo Serviço	Componente infra	Extensão(km)	Ano início	Duração	Status	Respondente
13897	Operação de Ferrovia do Pantanal	Operação	Operação	Trecho Ferroviário	664	NULL	NULL	Em estudo	INFRA S.A.
24098	Operação de Pátio de Transbordo de Cargas em Panorama - SP	Operação	Operação	Pátio de Transbordo		NULL	NULL	Em estudo	INFRA S.A.
24099	Operação de Pátio de Transbordo de Cargas em Maracaju - MS	Operação	Operação	Pátio de Transbordo		NULL	NULL	Em estudo	INFRA S.A.
7519	Construção da Ferrovia do Pantanal (EF-267) - Panorama (SP) - Brasilândia (MS) - Nova Andradina	Implantação	Implantação	Trecho Ferroviário	664	NULL	NULL	Em estudo	PPA 2016-2019
7520	Implantação de Pátio de Transbordo de Cargas em Panorama - SP	Implantação	Implantação	Pátio de Transbordo		NULL	NULL	Em estudo	PPA 2016-2019
7521	Implantação de Pátio de Transbordo de Cargas em Maracaju - MS	Implantação	Implantação	Pátio de Transbordo		NULL	NULL	Em estudo	PPA 2016-2019

Notas: (i) Os dados empreendimentos e obras aqui apresentados são os que foram informados pelos respectivos respondentes. Células em branco indicam que o valor não foi informado. (ii)Todas as obras, com ou sem valores informados, tiveram seu valor global estimado durante a Modelagem Econômico-financeira adotando-se prazos e custos referenciais padronizados.