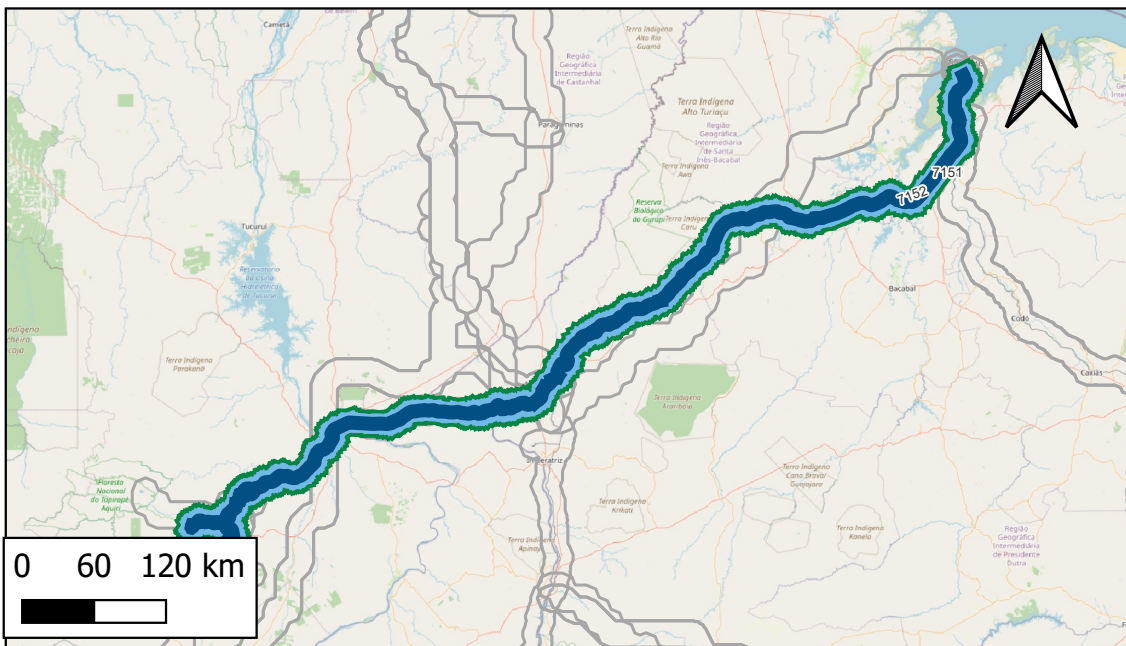


## ID 317 : Estrada de Ferro Carajás (Vale S.A.)

Nome Padronizado: Ampliação e Operação da Estrada de Ferro Carajás - EFC - Vale



- Obras Pontuais
- Ampliação
  - Estudo/Projeto
  - Implantação
  - Manutenção
  - Operação
- Obras Lineares
- Ampliação
  - Estudo/Projeto
  - Implantação
  - Manutenção
  - Operação
- Empreendimentos

Respondente Empreendimento: MT-SNTF e ANTT-SUFER  
 Responsável Execução: Privado  
 Responsável Gestão: ANTT

Infraestrutura principal: EF-315 (PA e MA)

Status Avaliado: Contratado - em execução

Ano declarado de início das obras: 2021;

Ano de conclusão (última obra): 2035

Duração total avaliada: 14 anos.

Grupo Serv	Tipo Serviço	Componente infra	Qty Obras	Extensão (KM)
Implantação	Implantação	Trecho Ferroviário	1	992
Manutenção	Manutenção	Trecho Ferroviário	1	992
Operação	Operação	Trecho Ferroviário	1	992

Valor global declarado: R\$153.660.000, sendo R\$153.660.000 de CAPEX e R\$ 0 de OPEX.

### Detalhamento de Obras do Empreendimento (Limitado às 13 primeiras obras)

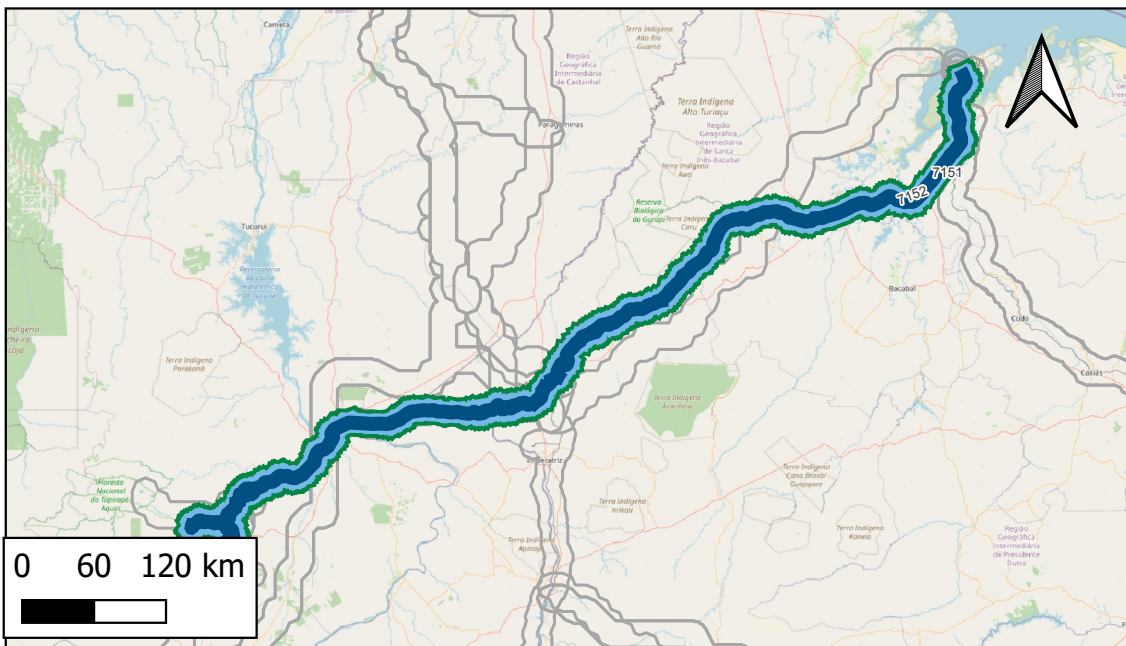
Quantidade total de obras cadastradas: 3

ID	Descrição	Grupo Serv	Tipo Serviço	Componente infra	Extensão(km)	Ano inicio	Duração	Status	Respondente
7150	Operação da Estrada de Ferro Carajás (Vale S.A.)	Operação	Operação	Trecho Ferroviário	992	2021	14	Contratado - em execução	MT-SNTF e AN
7151	Manutenção da Estrada de Ferro Carajás (Vale S.A.)	Manutenção	Manutenção	Trecho Ferroviário	992	2021	14	Contratado - em execução	MT-SNTF e AN
7152	Implantação da Estrada de Ferro Carajás (Vale S.A.)	Implantação	Implantação	Trecho Ferroviário	992	2021	8	Contratado - em execução	MT-SNTF e AN

Notas: (i) Os dados empreendimentos e obras aqui apresentados são os que foram informados pelos respectivos respondentes. Células em branco indicam que o valor não foi informado. (ii) Todas as obras, com ou sem valores informados, tiveram seu valor global estimado durante a Modelagem Econômico-financeira adotando-se prazos e custos referenciais padronizados.

## ID 317 : Estrada de Ferro Carajás (Vale S.A.)

Nome Padronizado: Ampliação e Operação da Estrada de Ferro Carajás - EFC - Vale



- Obras Pontuais**
- Ampliação
  - Estudo/Projeto
  - Implantação
  - Manutenção
  - Operação
- Obras Lineares**
- Ampliação
  - Estudo/Projeto
  - Implantação
  - Manutenção
  - Operação
- Empreendimentos

Respondente Empreendimento: MT-SNTF e ANTT-SUFER  
 Responsável Execução: Privado  
 Responsável Gestão: ANTT

Infraestrutura principal: EF-315 (PA e MA)

Status Avaliado: Contratado - em execução

Ano declarado de início das obras: 2021;

Ano de conclusão (última obra): 2035

Duração total avaliada: 14 anos.

Grupo Serv	Tipo Serviço	Componente infra	Qty Obras	Extensão (KM)
Implantação	Implantação	Trecho Ferroviário	1	992
Manutenção	Manutenção	Trecho Ferroviário	1	992
Operação	Operação	Trecho Ferroviário	1	992

Valor global declarado: R\$153.660.000, sendo R\$153.660.000 de CAPEX e R\$ 0 de OPEX.

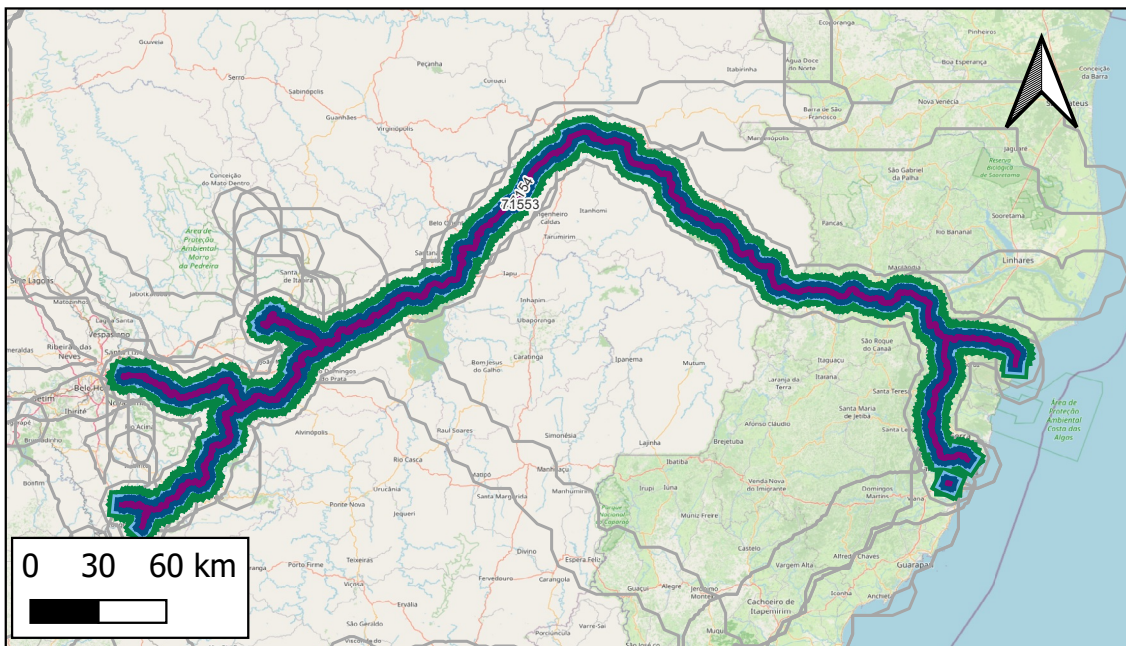
### Detalhamento de Obras do Empreendimento (Limitado às 13 primeiras obras)

Quantidade total de obras cadastradas: 3

ID	Descrição	Grupo Serv	Tipo Serviço	Componente infra	Extensão(km)	Ano inicio	Duração	Status	Respondente
7150	Operação da Estrada de Ferro Carajás (Vale S.A.)	Operação	Operação	Trecho Ferroviário	992	2021	14	Contratado - em execução	MT-SNTF e AN
7151	Manutenção da Estrada de Ferro Carajás (Vale S.A.)	Manutenção	Manutenção	Trecho Ferroviário	992	2021	14	Contratado - em execução	MT-SNTF e AN
7152	Implantação da Estrada de Ferro Carajás (Vale S.A.)	Implantação	Implantação	Trecho Ferroviário	992	2021	8	Contratado - em execução	MT-SNTF e AN

## ID 318 : Estrada de Ferro Vitória a Minas (Vale S.A.)

Nome Padronizado: Ampliação e Operação da Estrada de Ferro Vitória a Minas - EFVM - Vale



- Obras Pontuais**
- Ampliação
  - Estudo/Projeto
  - Implantação
  - Manutenção
  - Operação
- Obras Lineares**
- Ampliação
  - Estudo/Projeto
  - Implantação
  - Manutenção
  - Operação
- Empreendimentos**

Respondente Empreendimento: MT-SNTF e ANTT-SUFER  
 Responsável Execução: Privado  
 Responsável Gestão: ANTT

Infraestrutura principal: EF-262 (ES e MG)

Status Avaliado: Contratado - em execução

Ano declarado de início das obras: 2021;

Ano de conclusão (última obra): 2035

Duração total avaliada: 14 anos.

Grupo Serv	Tipo Serviço	Componente infra	Qtd Obras	Extensão (KM)
Ampliação	Ampliação	Trecho Ferroviário	1	851
Implantação	Implantação	Trecho Ferroviário	1	851
Manutenção	Manutenção	Trecho Ferroviário	1	851
Operação	Operação	Trecho Ferroviário	1	851

Valor global declarado: R\$419.400.000, sendo R\$419.400.000 de CAPEX e R\$ 0 de OPEX.

### Detalhamento de Obras do Empreendimento (Limitado às 13 primeiras obras)

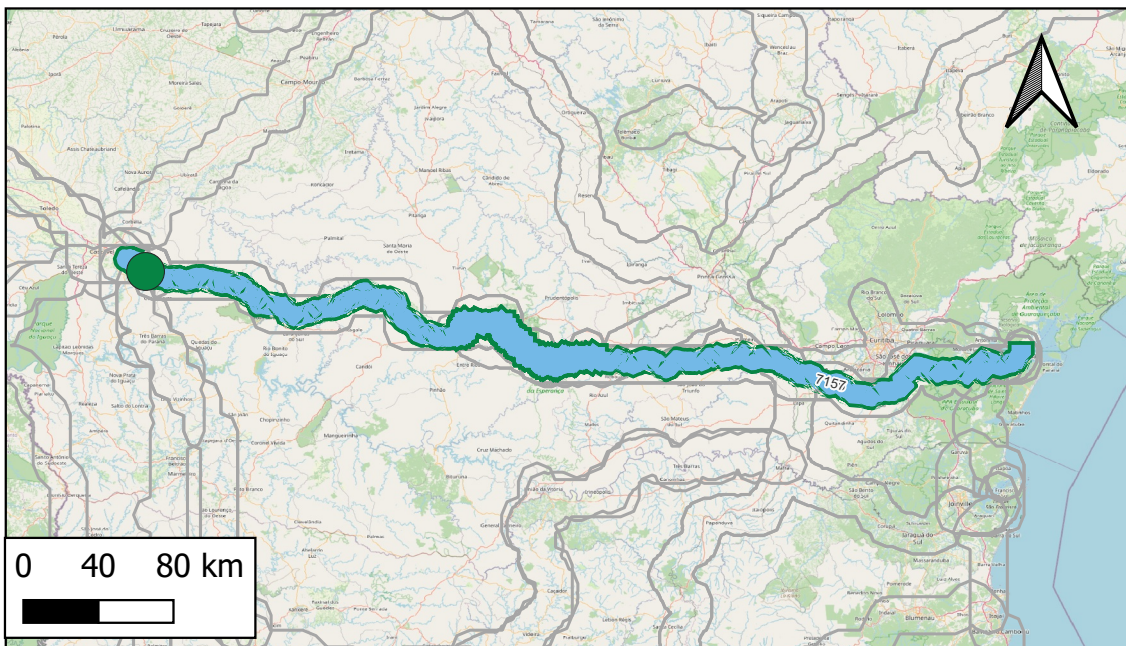
Quantidade total de obras cadastradas: 4

ID	Descrição	Grupo Serv	Tipo Serviço	Componente infra	Extensão(km)	Ano inicio	Duração	Status	Respondente
7153	Operação da Estrada de Ferro Vitória a Minas (Vale S.A.)	Operação	Operação	Trecho Ferroviário	851	2021	14	Contratado - em execução	MT-SNTF e AN
7154	Manutenção da Estrada de Ferro Vitória a Minas (Vale S.A.)	Manutenção	Manutenção	Trecho Ferroviário	851	2021	14	Contratado - em execução	MT-SNTF e AN
49843	Implantação da Estrada de Ferro Vitória a Minas (Vale S.A.)	Implantação	Implantação	Trecho Ferroviário	851	2021	9	Contratado - em execução	MT-SNTF e AN
7155	Ampliação da Estrada de Ferro Vitória a Minas (Vale S.A.)	Ampliação	Ampliação	Trecho Ferroviário	851	2021	14	Contratado - em execução	MT-SNTF e AN

Notas: (i) Os dados empreendimentos e obras aqui apresentados são os que foram informados pelos respectivos respondentes. Células em branco indicam que o valor não foi informado. (ii) Todas as obras, com ou sem valores informados, tiveram seu valor global estimado durante a Modelagem Econômico-financeira adotando-se prazos e custos referenciais padronizados.

## ID 319 : Finalização do Contrato da Estrada de Ferro Paraná Oeste (Ferroeste S.A.)

Nome Padronizado: Manutenção e Operação da Finalização do Contrato da Estrada de Ferro Paraná Oeste - Ferroeste



- Obras Pontuais
- Ampliação
  - Estudo/Projeto
  - Implantação
  - Manutenção
  - Operação
- Obras Lineares
- Ampliação
  - Estudo/Projeto
  - Implantação
  - Manutenção
  - Operação
- Empreendimentos

Respondente Empreendimento: MT-SNTF e ANTT-SUFER  
 Responsável Execução: Privado  
 Responsável Gestão: ANTT

Infraestrutura principal: EF-277 (PR)

Status Avaliado: Contratado - em execução

Ano declarado de início das obras: 2021;  
 Ano de conclusão (última obra): 2035  
 Duração total avaliada: 14 anos.

Grupo Serv	Tipo Serviço	Componente infra	Qtd Obras	Extensão (KM)
Manutenção	Manutenção	Trecho Ferroviário	1	658
Operação	Operação	Pátio de Transbordo de Cargas	2	
Operação	Operação	Trecho Ferroviário	1	658

Valor global declarado: R\$0, sendo R\$0 de CAPEX e R\$ 0 de OPEX.

### Detalhamento de Obras do Empreendimento (Limitado às 13 primeiras obras)

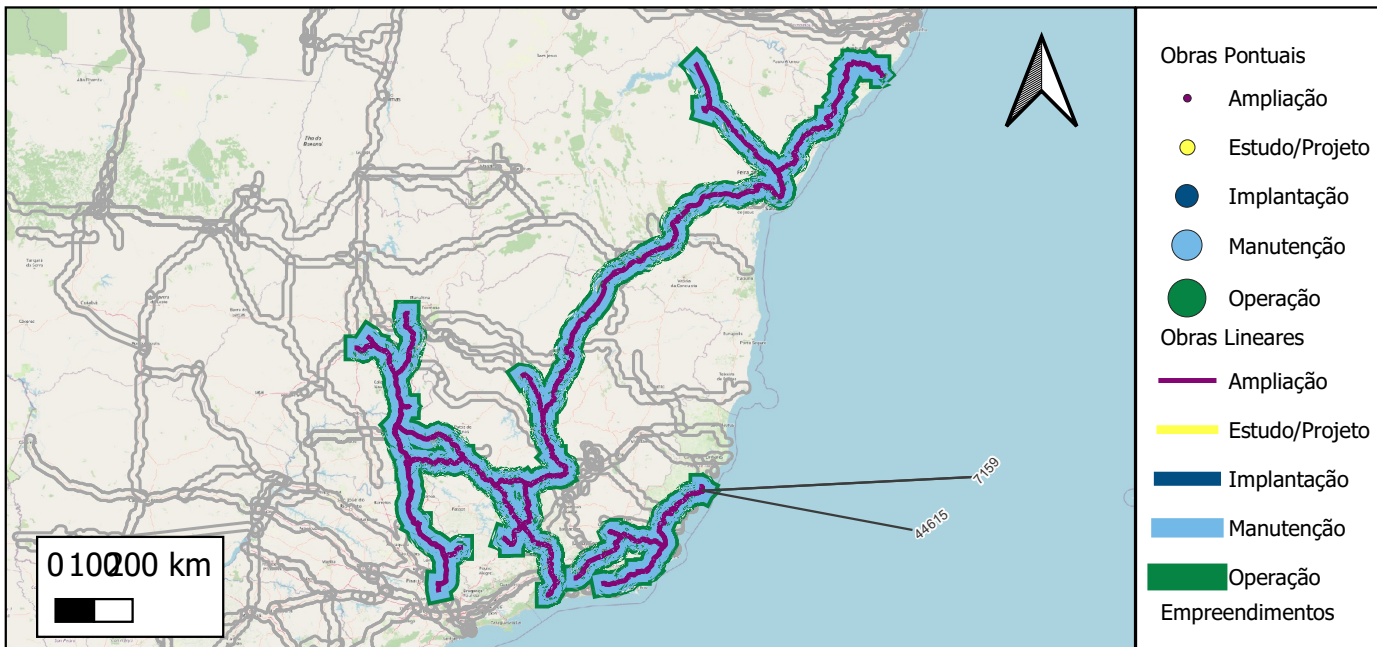
Quantidade total de obras cadastradas: 3

ID	Descrição	Grupo Serv	Tipo Serviço	Componente infra	Extensão(km)	Ano inicio	Duração	Status	Respondente
7156	Operação da Estrada de Ferro Paraná Oeste (Ferroeste S.A.)	Operação	Operação	Trecho Ferroviário	759	2021	14	Contratado - em execução	MT-SNTF e AN
23959	Operação de Pátio de Transbordo de Cargas em Cascavel - PR a	Operação	Operação	Pátio de Transbordo		NULL	NULL	Contratado - em execução	INFRA S.A.
7157	Manutenção da Estrada de Ferro Paraná Oeste (Ferroeste S.A.)	Manutenção	Manutenção	Trecho Ferroviário	759	2021	14	Contratado - em execução	MT-SNTF e AN

Notas: (i) Os dados empreendimentos e obras aqui apresentados são os que foram informados pelos respectivos respondentes. Células em branco indicam que o valor não foi informado. (ii) Todas as obras, com ou sem valores informados, tiveram seu valor global estimado durante a Modelagem Econômico-financeira adotando-se prazos e custos referenciais padronizados.

## ID 320 : Finalização do Contrato da Malha Centro-Leste (Ferrovia Centro-Atlântica S.A.)

Nome Padronizado: Manutenção e Operação da Finalização do Contrato da Malha Centro-Leste - Ferrovia Centro-Atlântica - FCA



- Obras Pontuais**
- Ampliação
  - Estudo/Projeto
  - Implantação
  - Manutenção
  - Operação
- Obras Lineares**
- Ampliação
  - Estudo/Projeto
  - Implantação
  - Manutenção
  - Operação
- Empreendimentos

**Respondente Empreendimento:** MT-SNTF e ANTT-SUFER  
**Responsável Execução:** Privado  
**Responsável Gestão:** ANTT

**Infraestrutura principal:** Malha Centro-Leste (MG, SE, GO, ES, DF, RJ, BA e SP)

**Status Avaliado:** Contratado - em execução

**Ano declarado de início das obras:** 2021;  
**Ano de conclusão (última obra):** 2026  
**Duração total avaliada:** 5 anos.

Grupo Serv	Tipo Serviço	Componente infra	Qtd Obras	Extensão (KM)
Ampliação	Ampliação	Trecho Ferroviário	1	6674
Manutenção	Manutenção	Trecho Ferroviário	1	6674
Operação	Operação	Trecho Ferroviário	1	6674

**Valor global declarado:** R\$0, sendo R\$0 de CAPEX e R\$ 0 de OPEX.

### Detalhamento de Obras do Empreendimento (Limitado às 13 primeiras obras)

Quantidade total de obras cadastradas: 3

ID	Descrição	Grupo Serv	Tipo Serviço	Componente infra	Extensão(km)	Ano inicio	Duração	Status	Respondente
7158	Operação da Malha Centro-Leste (Ferrovia Centro-Atlântica S.A.)	Operação	Operação	Trecho Ferroviário	7407	2021	5	Contratado - em execução	MT-SNTF e AN
7159	Manutenção da Malha Centro-Leste (Ferrovia Centro-Atlântica S.A.)	Manutenção	Manutenção	Trecho Ferroviário	7407	2021	5	Contratado - em execução	MT-SNTF e AN
44615	Ampliação da Malha Centro-Leste (Ferrovia Centro-Atlântica S.A.)	Ampliação	Ampliação	Trecho Ferroviário	7407	NULL	NULL	Contratado - em execução	MT-SNTF

Notas: (i) Os dados empreendimentos e obras aqui apresentados são os que foram informados pelos respectivos respondentes. Células em branco indicam que o valor não foi informado. (ii) Todas as obras, com ou sem valores informados, tiveram seu valor global estimado durante a Modelagem Econômico-financeira adotando-se prazos e custos referenciais padronizados.

## ID 321 : Ferrovia de Integração Oeste-Leste (BAFER S.A.)

Nome Padronizado: Implantação e Operação da Ferrovia de Integração Oeste-Leste - FIOI Trecho 1 - Bafer

**Respondente Empreendimento:** MT-SNTF e ANTT-SUFER  
**Responsável Execução:** Privado  
**Responsável Gestão:** ANTT

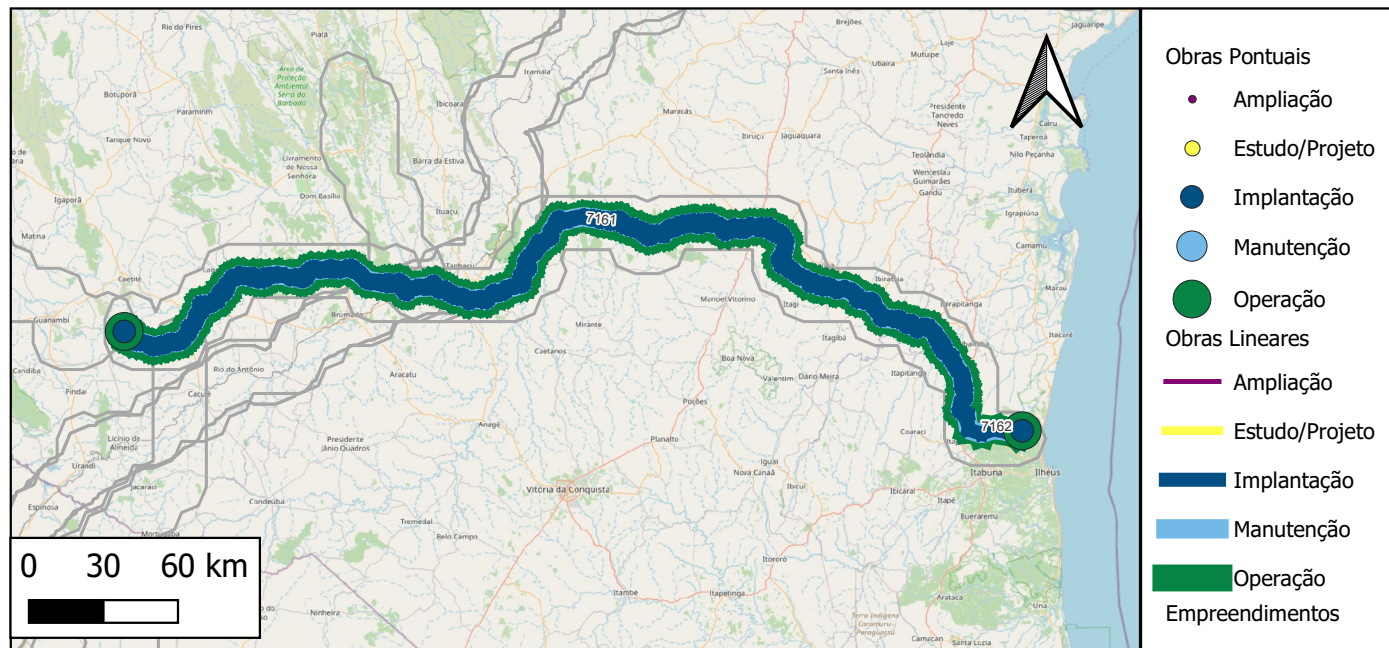
**Infraestrutura principal:** EF-334 (BA)

**Status Avaliado:** Contratado - em execução

**Ano declarado de início das obras:** 2021;  
**Ano de conclusão (última obra):** 2035  
**Duração total avaliada:** 14 anos.

Grupo Serv	Tipo Serviço	Componente infra	Qty Obras	Extensão (KM)
Implantação	Implantação	Pátio de Transbordo de Cargas	2	
Implantação	Implantação	Trecho Ferroviário	1	527
Manutenção	Manutenção	Trecho Ferroviário	1	527
Operação	Operação	Pátio de Transbordo de Cargas	2	
Operação	Operação	Trecho Ferroviário	1	527

**Valor global declarado:** R\$1.557.000.100, sendo R\$1.557.000.100 de CAPEX e R\$ 0 de OPEX.



### Detalhamento de Obras do Empreendimento (Limitado às 13 primeiras obras)

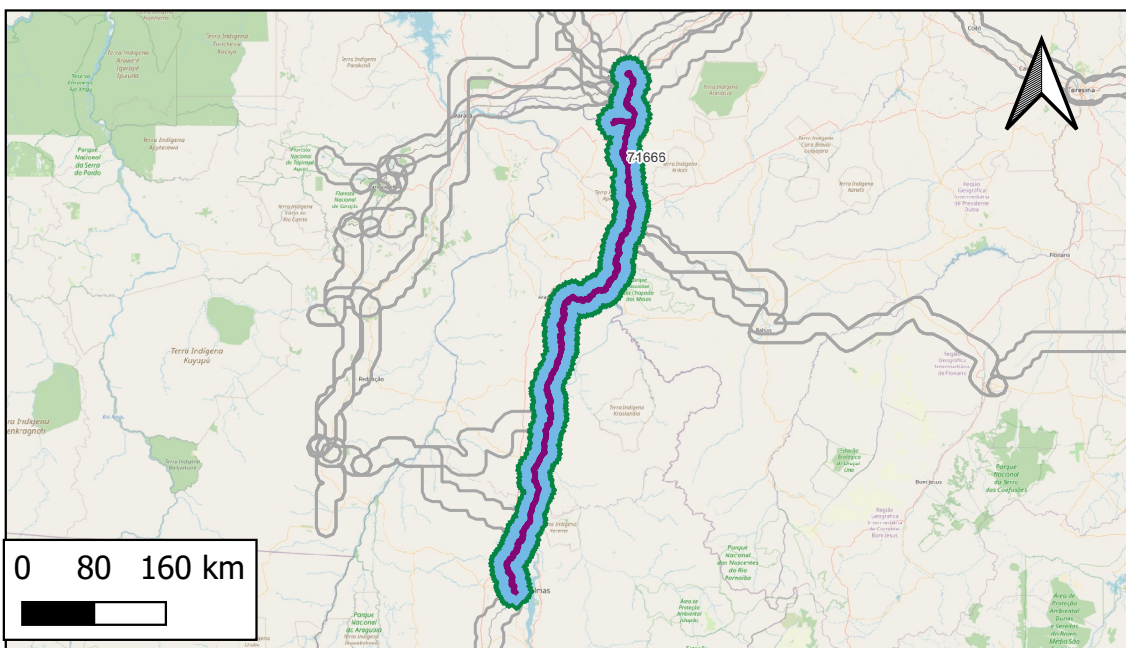
Quantidade total de obras cadastradas: 7

ID	Descrição	Grupo Serv	Tipo Serviço	Componente infra	Extensão(km)	Ano inicio	Duração	Status	Respondente
7160	Operação da Ferrovia de Integração Oeste-Leste (BAFER S.A.)	Operação	Operação	Trecho Ferroviário	527	2021	14	Contratado - em execução	MT-SNTF e AN
23922	Operação de Pátio de Transbordo de Cargas em Caetité-BA	Operação	Operação	Pátio de Transbordo		NULL	NULL	Contratado - em execução	INFRA S.A.
23923	Operação de Pátio de Transbordo de Cargas em Ilhéus	Operação	Operação	Pátio de Transbordo		NULL	NULL	Contratado - em execução	INFRA S.A.
7161	Manutenção da Ferrovia de Integração Oeste-Leste (BAFER S.A.)	Manutenção	Manutenção	Trecho Ferroviário	527	2021	14	Contratado - em execução	MT-SNTF e AN
7162	Implantação da Ferrovia de Integração Oeste-Leste (BAFER S.A.)	Implantação	Implantação	Trecho Ferroviário	527	2021	5	Contratado - em execução	MT-SNTF e AN
7163	Implantação de Pátio de Transbordo de Cargas em Caetité-BA	Implantação	Implantação	Pátio de Transbordo		2021	5	Contratado - em execução	MT-SNTF e AN
7164	Implantação de Pátio de Transbordo de Cargas em Ilhéus	Implantação	Implantação	Pátio de Transbordo		2021	5	Contratado - em execução	MT-SNTF e AN

Notas: (i) Os dados empreendimentos e obras aqui apresentados são os que foram informados pelos respectivos respondentes. Células em branco indicam que o valor não foi informado. (ii) Todas as obras, com ou sem valores informados, tiveram seu valor global estimado durante a Modelagem Econômico-financeira adotando-se prazos e custos referenciais padronizados.

## ID 322 : Ferrovia Norte Sul Tramo Norte (FNS S.A.)

Nome Padronizado: Manutenção e Operação da Ferrovia Norte Sul Tramo Norte - FNSTN



- Obras Pontuais**
- Ampliação
  - Estudo/Projeto
  - Implantação
  - Manutenção
  - Operação
- Obras Lineares**
- Ampliação
  - Estudo/Projeto
  - Implantação
  - Manutenção
  - Operação
- Empreendimentos**

**Respondente Empreendimento:** MT-SNTF e ANTT-SUFER  
**Responsável Execução:** Privado  
**Responsável Gestão:** ANTT

**Infraestrutura principal:** EF-151 (MA e TO)

**Status Avaliado:** Contratado - em execução

**Ano declarado de início das obras:** 2021;

**Ano de conclusão (última obra):** 2035

**Duração total avaliada:** 14 anos.

Grupo Serv	Tipo Serviço	Componente infra	Qty Obras	Extensão (KM)
Ampliação	Ampliação	Trecho Ferroviário	1	746
Manutenção	Manutenção	Trecho Ferroviário	1	746
Operação	Operação	Trecho Ferroviário	1	746

**Valor global declarado:** R\$0, sendo R\$0 de CAPEX e R\$ 0 de OPEX.

### Detalhamento de Obras do Empreendimento (Limitado às 13 primeiras obras)

Quantidade total de obras cadastradas: 3

ID	Descrição	Grupo Serv	Tipo Serviço	Componente infra	Extensão(km)	Ano inicio	Duração	Status	Respondente
7165	Operação da Ferrovia Norte Sul Tramo Norte (FNS S.A.)	Operação	Operação	Trecho Ferroviário	746	2021	14	Contratado - em execução	MT-SNTF e AN
7166	Manutenção da Ferrovia Norte Sul Tramo Norte (FNS S.A.)	Manutenção	Manutenção	Trecho Ferroviário	746	2021	14	Contratado - em execução	MT-SNTF e AN
44616	Ampliação da Ferrovia Norte Sul Tramo Norte (FNS S.A.)	Ampliação	Ampliação	Trecho Ferroviário	746	NULL	NULL	Contratado - em execução	ANTT-SUFER

## ID 323 : Ferrovia Norte Sul Tramo Central (Rumo Malha Central S.A.)

Nome Padronizado: Implantação e Operação da Ferrovia Norte Sul Tramo Central e Extensão Sul - Rumo Malha Central - RMC

Respondente Empreendimento: MT-SNTF e ANTT-SUFER  
 Responsável Execução: Privado  
 Responsável Gestão: ANTT

Infraestrutura principal: EF-151 (TO, GO, MG e SP)

Status Avaliado: Contratado - em execução

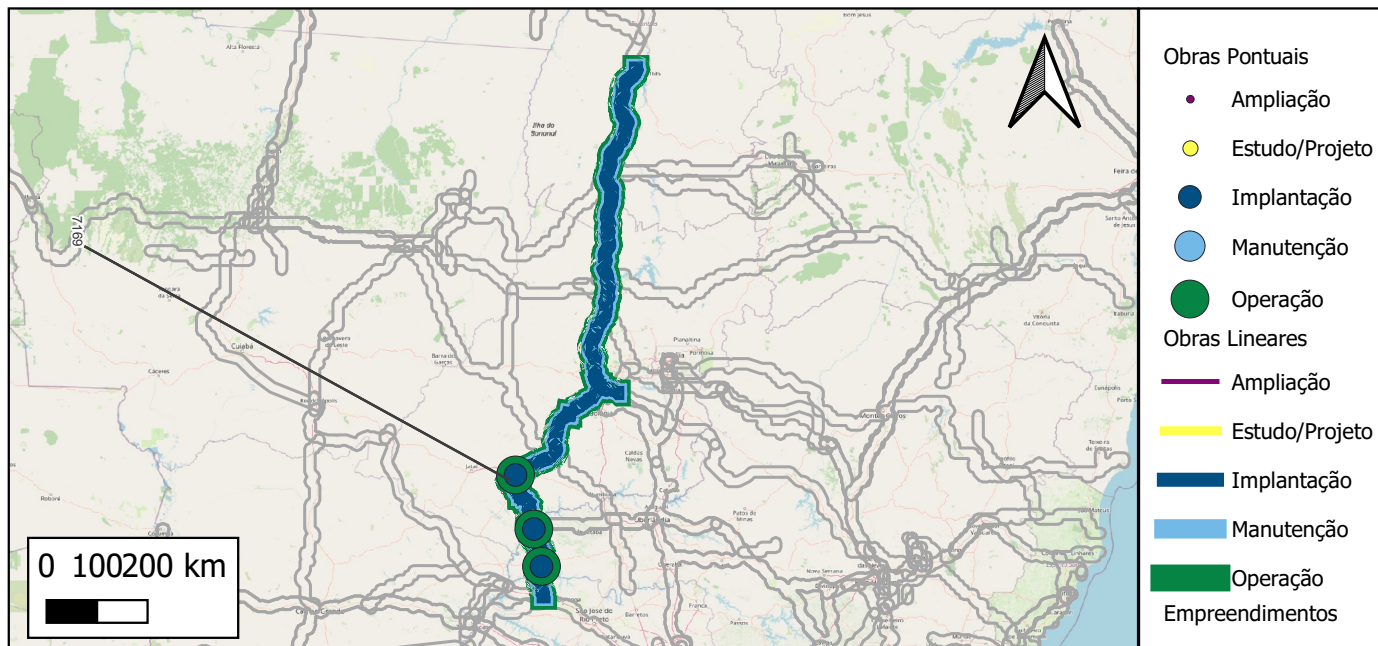
Ano declarado de início das obras: 2021;

Ano de conclusão (última obra): 2035

Duração total avaliada: 14 anos.

Grupo Serv	Tipo Serviço	Componente infra	Qty Obras	Extensão (KM)
Implantação	Implantação	Pátio de Transbordo de Cargas	3	
Implantação	Implantação	Trecho Ferroviário	1	1542
Manutenção	Manutenção	Trecho Ferroviário	1	1542
Operação	Operação	Pátio de Transbordo de Cargas	3	
Operação	Operação	Trecho Ferroviário	1	1542

Valor global declarado: R\$525.710.020, sendo R\$525.710.020 de CAPEX e R\$ 0 de OPEX.



### Detalhamento de Obras do Empreendimento (Limitado às 13 primeiras obras)

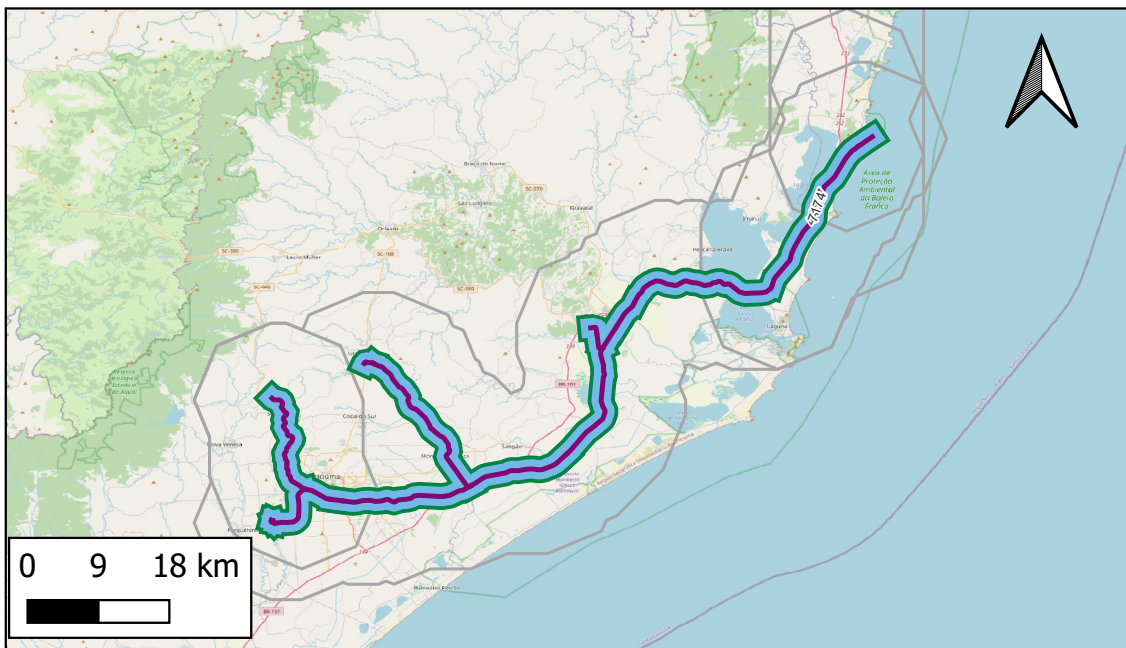
Quantidade total de obras cadastradas: 9

ID	Descrição	Grupo Serv	Tipo Serviço	Componente infra	Extensão(km)	Ano inicio	Duração	Status	Respondente
7167	Operação da Ferrovia Norte Sul Tramo Central (Rumo Malha Central S.A.)	Operação	Operação	Trecho Ferroviário	1542	2021	14	Contratado - em execução	MT-SNTF e AN
23924	Operação de Pátio de Transbordo de Cargas em Iturama - MG	Operação	Operação	Pátio de Transbordo		NULL	NULL	Contratado - execução não	INFRA S.A.
23925	Operação de Pátio de Transbordo de Cargas em São Simão - GO	Operação	Operação	Pátio de Transbordo		NULL	NULL	Contratado - execução não	INFRA S.A.
23926	Operação de Pátio de Transbordo de Cargas em Rio Verde - GO	Operação	Operação	Pátio de Transbordo		NULL	NULL	Contratado - em execução	INFRA S.A.
7168	Manutenção da Ferrovia Norte Sul Tramo Central (Rumo Malha Central S.A.)	Manutenção	Manutenção	Trecho Ferroviário	1542	2021	14	Contratado - em execução	MT-SNTF e AN
7169	Implantação da Ferrovia Norte Sul Tramo Central (Rumo Malha Central S.A.)	Implantação	Implantação	Trecho Ferroviário	1542	2021	1	Contratado - em execução	MT-SNTF e AN
7170	Implantação de Pátio de Transbordo de Cargas em Rio Verde - GO	Implantação	Implantação	Pátio de Transbordo		2021	2	Contratado - em execução	MT-SNTF e AN
7171	Implantação de Pátio de Transbordo de Cargas em São Simão - GO	Implantação	Implantação	Pátio de Transbordo		2021	2	Contratado - execução não	MT-SNTF e AN
7172	Implantação de Pátio de Transbordo de Cargas em Iturama - MG	Implantação	Implantação	Pátio de Transbordo		2021	2	Contratado - execução não	MT-SNTF e AN

Notas: (i) Os dados empreendimentos e obras aqui apresentados são os que foram informados pelos respectivos respondentes. Células em branco indicam que o valor não foi informado. (ii) Todas as obras, com ou sem valores informados, tiveram seu valor global estimado durante a Modelagem Econômico-financeira adotando-se prazos e custos referenciais padronizados.

## ID 324 : Finalização do Contrato da Ferrovia Tereza Cristina (FTC S.A.)

Nome Padronizado: Manutenção e Operação da Finalização do Contrato da Ferrovia Tereza Cristina - FTC



- Obras Pontuais
- Ampliação
  - Estudo/Projeto
  - Implantação
  - Manutenção
  - Operação
- Obras Lineares
- Ampliação
  - Estudo/Projeto
  - Implantação
  - Manutenção
  - Operação
- Empreendimentos

Respondente Empreendimento: MT-SNTF e ANTT-SUFER  
 Responsável Execução: Privado  
 Responsável Gestão: ANTT

Infraestrutura principal: EF-488 (SC)

Status Avaliado: Contratado - em execução

Ano declarado de início das obras: 2021;

Ano de conclusão (última obra): 2027

Duração total avaliada: 6 anos.

Grupo Serv	Tipo Serviço	Componente infra	Qtd Obras	Extensão (KM)
Ampliação	Ampliação	Trecho Ferroviário	1	162
Manutenção	Manutenção	Trecho Ferroviário	1	162
Operação	Operação	Trecho Ferroviário	1	162

Valor global declarado: R\$0, sendo R\$0 de CAPEX e R\$ 0 de OPEX.

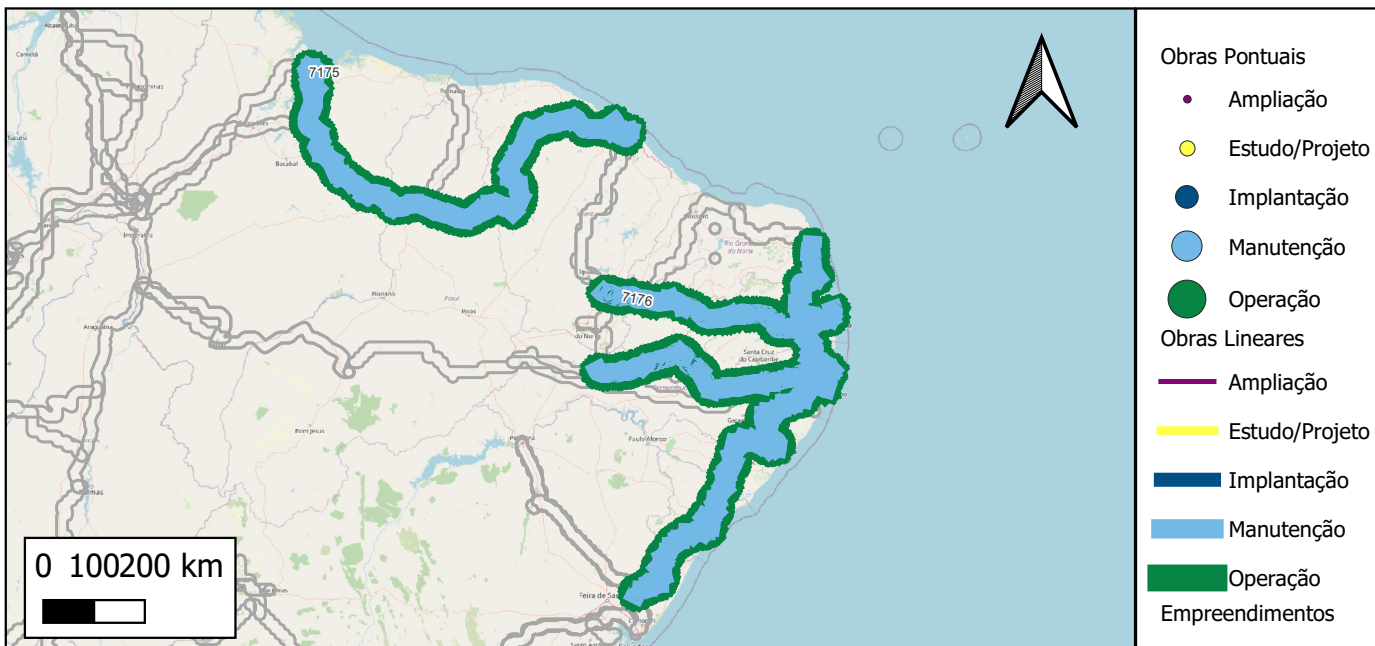
### Detalhamento de Obras do Empreendimento (Limitado às 13 primeiras obras)

Quantidade total de obras cadastradas: 3

ID	Descrição	Grupo Serv	Tipo Serviço	Componente infra	Extensão(km)	Ano inicio	Duração	Status	Respondente
7173	Operação da Ferrovia Tereza Cristina (FTC S.A.)	Operação	Operação	Trecho Ferroviário	162	2021	6	Contratado - em execução	MT-SNTF e AN
7174	Manutenção da Ferrovia Tereza Cristina (FTC S.A.)	Manutenção	Manutenção	Trecho Ferroviário	162	2021	6	Contratado - em execução	MT-SNTF e AN
44617	Ampliação da Ferrovia Tereza Cristina (FTC S.A.)	Ampliação	Ampliação	Trecho Ferroviário	162	NULL	NULL	Contratado - em execução	MT-SNTF

## ID 325 : Finalização do Contrato da Ferrovia Transnordestina Logística (FTL S.A.)

Nome Padronizado: Manutenção e Operação da Finalização do Contrato da Ferrovia Transnordestina Logística - FTL



**Respondente Empreendimento:** MT-SNTF e ANTT-SUFER  
**Responsável Execução:** Privado  
**Responsável Gestão:** ANTT

**Infraestrutura principal:** Malha Nordeste (MA, PI, CE, RN, PB, PE e AL)

**Status Avaliado:** Contratado - em execução

**Ano declarado de início das obras:** 2021;  
**Ano de conclusão (última obra):** 2027  
**Duração total avaliada:** 6 anos.

Grupo Serv	Tipo Serviço	Componente infra	Qtd Obras	Extensão (KM)
Manutenção	Manutenção	Trecho Ferroviário	1	3713
Operação	Operação	Trecho Ferroviário	1	3713

**Valor global declarado:** Não foram declarados valores das obras

### Detalhamento de Obras do Empreendimento (Limitado às 13 primeiras obras)

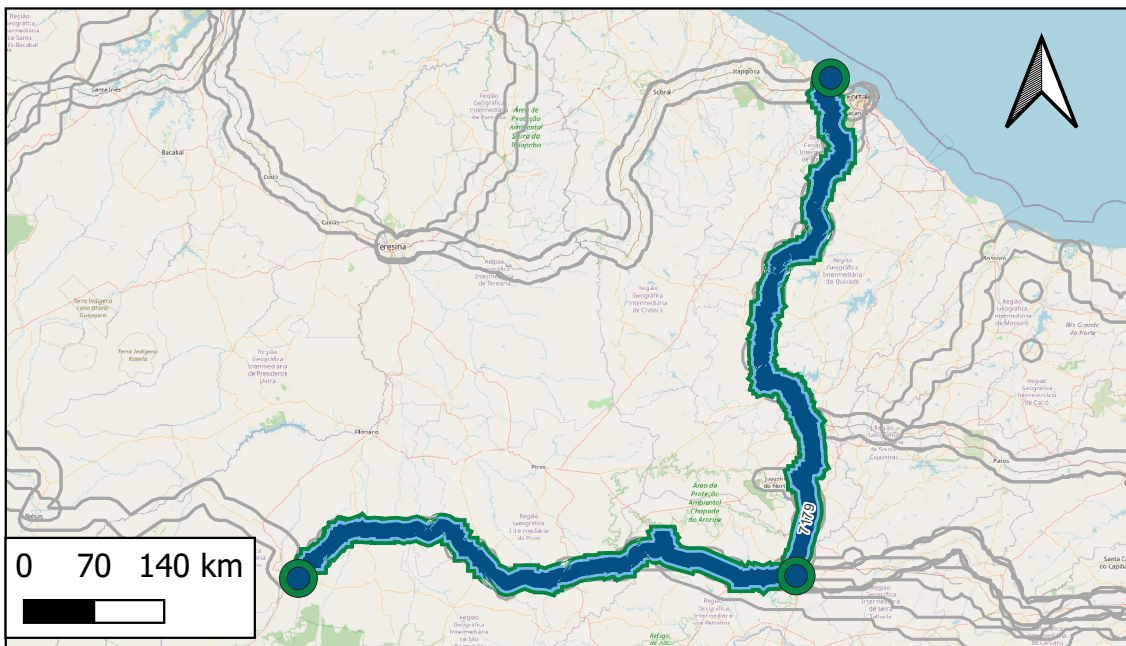
Quantidade total de obras cadastradas: 2

ID	Descrição	Grupo Serv	Tipo Serviço	Componente infra	Extensão(km)	Ano inicio	Duração	Status	Respondente
7175	Operação da Ferrovia Transnordestina Logística (FTL S.A.)	Operação	Operação	Trecho Ferroviário	3713	2021	6	Contratado - em execução	MT-SNTF e AN
7176	Manutenção da Ferrovia Transnordestina Logística (FTL S.A.)	Manutenção	Manutenção	Trecho Ferroviário	3713	2021	6	Contratado - em execução	MT-SNTF e AN

Notas: (i) Os dados empreendimentos e obras aqui apresentados são os que foram informados pelos respectivos respondentes. Células em branco indicam que o valor não foi informado. (ii) Todas as obras, com ou sem valores informados, tiveram seu valor global estimado durante a Modelagem Econômico-financeira adotando-se prazos e custos referenciais padronizados.

## ID 326 : Transnordestina Logística (TLSA)

Nome Padronizado: Implantação, Manutenção e Operação da Transnordestina Logística - TLSA



- Obras Pontuais**
- Ampliação
  - Estudo/Projeto
  - Implantação
  - Manutenção
  - Operação
- Obras Lineares**
- Ampliação
  - Estudo/Projeto
  - Implantação
  - Manutenção
  - Operação
- Empreendimentos**

**Respondente Empreendimento:** MT-SNTF e ANTT-SUFER  
**Responsável Execução:** Privado  
**Responsável Gestão:** ANTT

**Infraestrutura principal:** EF-232 (PI, CE e PE)

**Status Avaliado:** Contratado - em execução

**Ano declarado de início das obras:** 2021;  
**Ano de conclusão (última obra):** 2035  
**Duração total avaliada:** 14 anos.

Grupo Serv	Tipo Serviço	Componente infra	Qty Obras	Extensão (KM)
Implantação	Implantação	Pátio de Transbordo de Cargas	3	
Implantação	Implantação	Trecho Ferroviário	1	1219
Manutenção	Manutenção	Trecho Ferroviário	1	1219
Operação	Operação	Pátio de Transbordo de Cargas	3	
Operação	Operação	Trecho Ferroviário	1	1219

**Valor global declarado:** R\$0, sendo R\$0 de CAPEX e R\$ 0 de OPEX.

### Detalhamento de Obras do Empreendimento (Limitado às 13 primeiras obras)

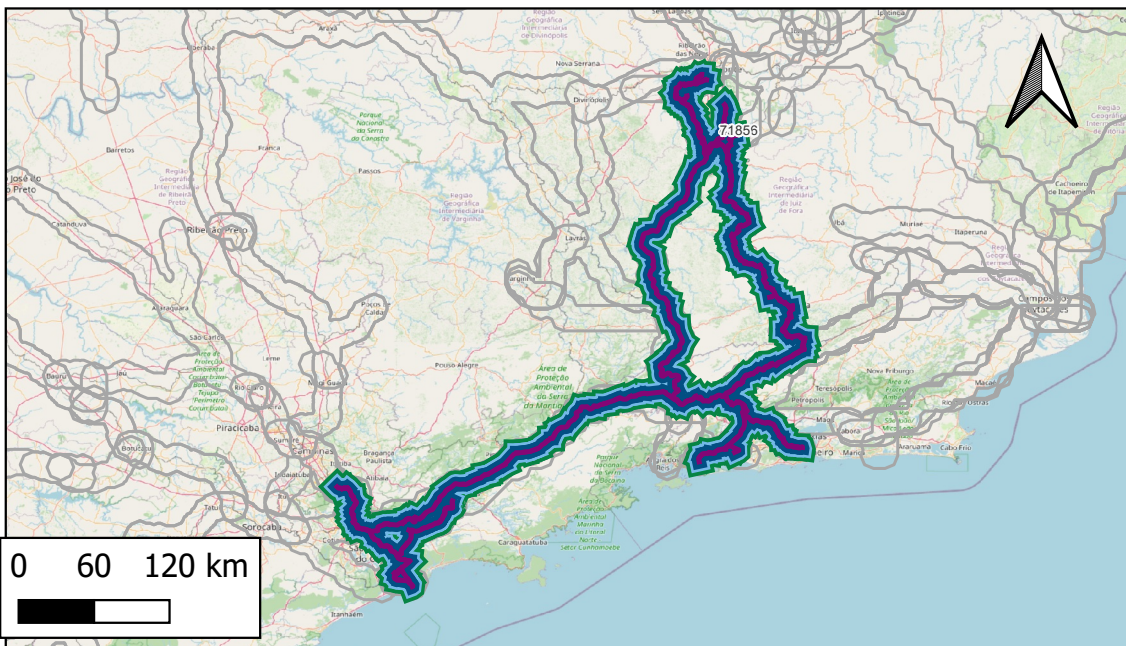
Quantidade total de obras cadastradas: 9

ID	Descrição	Grupo Serv	Tipo Serviço	Componente infra	Extensão(km)	Ano inicio	Duração	Status	Respondente
7177	Operação da Transnordestina Logística (TLSA) (Eliseu Martins - Salgueiro - Pecém)	Operação	Operação	Trecho Ferroviário	1219	2021	14	Contratado - em execução	MT-SNTF e AN
23927	Operação de Pátio de Transbordo de Cargas em Pecém - CE	Operação	Operação	Pátio de Transbordo		NULL	NULL	Contratado - em execução	INFRA S.A.
23929	Operação de Pátio de Transbordo de Cargas em Eliseu Martins - MA	Operação	Operação	Pátio de Transbordo		NULL	NULL	Contratado - em execução	INFRA S.A.
23930	Operação de Pátio de Transbordo de Cargas em Salgueiro - PE	Operação	Operação	Pátio de Transbordo		NULL	NULL	Contratado - em execução	INFRA S.A.
7178	Manutenção da Transnordestina Logística (TLSA) (Eliseu Martins - Salgueiro - Pecém)	Manutenção	Manutenção	Trecho Ferroviário	1219	2021	14	Contratado - em execução	MT-SNTF e AN
7179	Implantação da Transnordestina Logística (TLSA) (Eliseu Martins - Salgueiro - Pecém)	Implantação	Implantação	Trecho Ferroviário	1219	2021	14	Contratado - em execução	MT-SNTF e AN
7180	Implantação de Pátio de Transbordo de Cargas em Eliseu Martins - MA	Implantação	Implantação	Pátio de Transbordo		2021	14	Contratado - em execução	MT-SNTF e AN
7181	Implantação de Pátio de Transbordo de Cargas em Salgueiro - PE	Implantação	Implantação	Pátio de Transbordo		2021	14	Contratado - em execução	MT-SNTF e AN
7182	Implantação de Pátio de Transbordo de Cargas em Pecém - CE	Implantação	Implantação	Pátio de Transbordo		2021	14	Contratado - em execução	MT-SNTF e AN

Notas: (i) Os dados empreendimentos e obras aqui apresentados são os que foram informados pelos respectivos respondentes. Células em branco indicam que o valor não foi informado. (ii) Todas as obras, com ou sem valores informados, tiveram seu valor global estimado durante a Modelagem Econômico-financeira adotando-se prazos e custos referenciais padronizados.

## ID 327 : Malha Sudeste (MRS Logística S.A.)

Nome Padronizado: Manutenção e Operação da Malha Sudeste - MRS Logística - MRS



- Obras Pontuais**
- Ampliação
  - Estudo/Projeto
  - Implantação
  - Manutenção
  - Operação
- Obras Lineares**
- Ampliação
  - Estudo/Projeto
  - Implantação
  - Manutenção
  - Operação
- Empreendimentos

**Respondente Empreendimento:** MT-SNTF e ANTT-SUFER  
**Responsável Execução:** Privado  
**Responsável Gestão:** ANTT

**Infraestrutura principal:** Malha Sudeste (MG, RJ e SP)

**Status Avaliado:** Contratado - em execução

**Ano declarado de início das obras:** 2021;  
**Ano de conclusão (última obra):** 2035  
**Duração total avaliada:** 14 anos.

Grupo Serv	Tipo Serviço	Componente infra	Qtd Obras	Extensão (KM)
Ampliação	Ampliação	Trecho Ferroviário	1	1747
Implantação	Implantação	Trecho Ferroviário	1	1747
Manutenção	Manutenção	Trecho Ferroviário	1	1747
Operação	Operação	Trecho Ferroviário	1	1737

**Valor global declarado:** R\$5.970.000.000, sendo R\$5.970.000.000 de CAPEX e R\$ 0 de OPEX.

### Detalhamento de Obras do Empreendimento (Limitado às 13 primeiras obras)

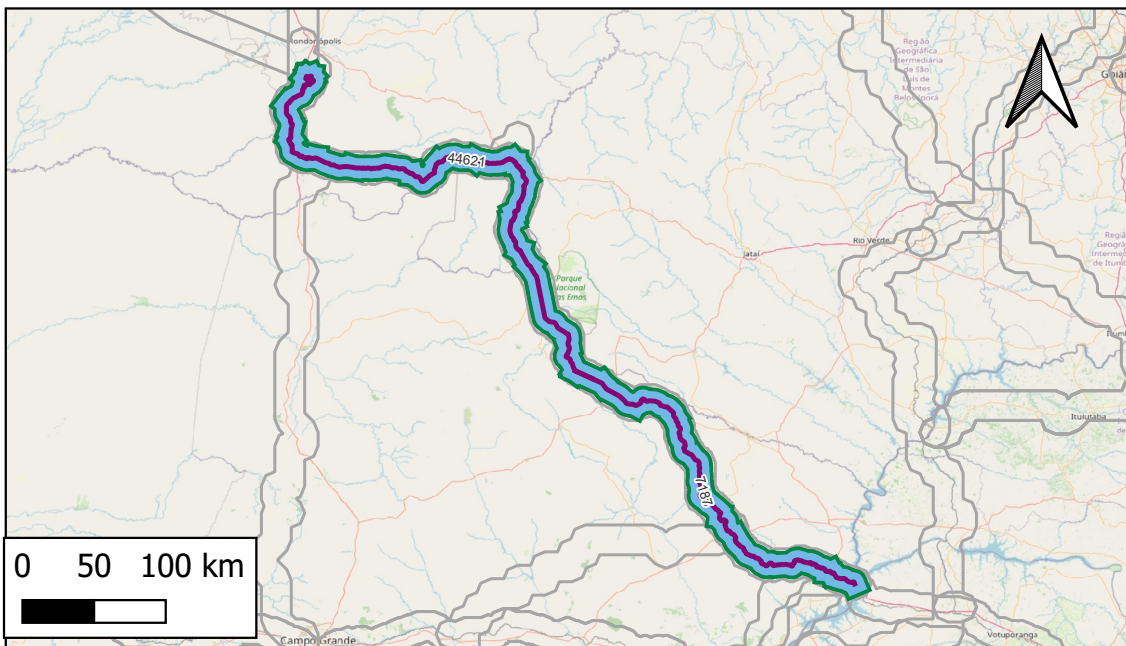
Quantidade total de obras cadastradas: 4

ID	Descrição	Grupo Serv	Tipo Serviço	Componente infra	Extensão(km)	Ano inicio	Duração	Status	Respondente
7184	Operação da Malha Sudeste (MRS Logística S.A.)	Operação	Operação	Trecho Ferroviário	1737	2021	14	Contratado - em execução	MT-SNTF e AN
7185	Manutenção da Malha Sudeste (MRS Logística S.A.)	Manutenção	Manutenção	Trecho Ferroviário	1747	2021	14	Contratado - em execução	MT-SNTF e AN
49846	Implantação da Malha Sudeste (MRS Logística S.A.)	Implantação	Implantação	Trecho Ferroviário	1747	2027	7	Contratado - em execução	MT-SNTF e AN
44618	Ampliação da Malha Sudeste (MRS Logística S.A.)	Ampliação	Ampliação	Trecho Ferroviário	1747	2027	7	Contratado - em execução	MT-SNTF e AN

Notas: (i) Os dados empreendimentos e obras aqui apresentados são os que foram informados pelos respectivos respondentes. Células em branco indicam que o valor não foi informado. (ii) Todas as obras, com ou sem valores informados, tiveram seu valor global estimado durante a Modelagem Econômico-financeira adotando-se prazos e custos referenciais padronizados.

## ID 328 : Malha Norte (Rumo Malha Norte S.A.)

Nome Padronizado: Manutenção e Operação da Malha Norte - Rumo Malha Norte - RMN



- Obras Pontuais**
- Ampliação
  - Estudo/Projeto
  - Implantação
  - Manutenção
  - Operação
- Obras Lineares**
- Ampliação
  - Estudo/Projeto
  - Implantação
  - Manutenção
  - Operação
- Empreendimentos**

**Respondente Empreendimento:** MT-SNTF e ANTT-SUFER  
**Responsável Execução:** Privado  
**Responsável Gestão:** ANTT

**Infraestrutura principal:** EF-264 (MT, MS e SP)

**Status Avaliado:** Contratado - em execução

**Ano declarado de início das obras:** 2021;  
**Ano de conclusão (última obra):** 2035  
**Duração total avaliada:** 14 anos.

Grupo Serv	Tipo Serviço	Componente infra	Qtd Obras	Extensão (KM)
Ampliação	Ampliação	Trecho Ferroviário	1	775
Manutenção	Manutenção	Trecho Ferroviário	1	775
Operação	Operação	Trecho Ferroviário	1	775

**Valor global declarado:** R\$0, sendo R\$0 de CAPEX e R\$ 0 de OPEX.

### Detalhamento de Obras do Empreendimento (Limitado às 13 primeiras obras)

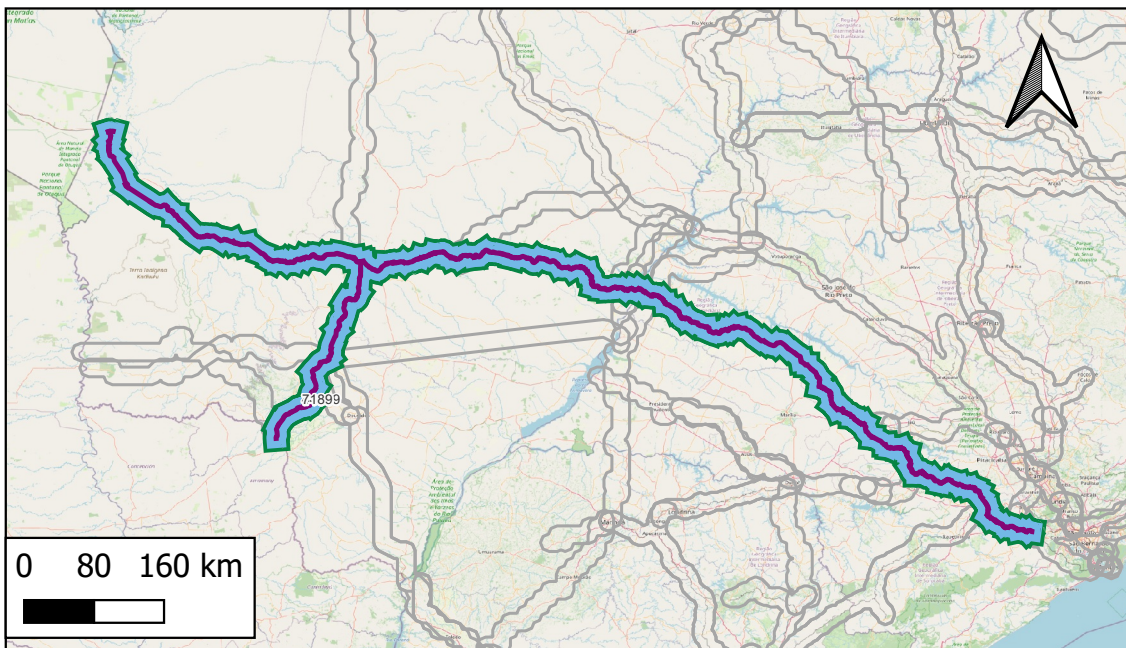
Quantidade total de obras cadastradas: 3

ID	Descrição	Grupo Serv	Tipo Serviço	Componente infra	Extensão(km)	Ano inicio	Duração	Status	Respondente
7186	Operação da Malha Norte (Rumo Malha Norte S.A.)	Operação	Operação	Trecho Ferroviário	775	2021	14	Contratado - em execução	MT-SNTF e AN
7187	Manutenção da Malha Norte (Rumo Malha Norte S.A.)	Manutenção	Manutenção	Trecho Ferroviário	775	2021	14	Contratado - em execução	MT-SNTF e AN
44621	Ampliação da Malha Norte (Rumo Malha Norte S.A.)	Ampliação	Ampliação	Trecho Ferroviário	775	NULL	NULL	Contratado - em execução	MT-SNTF

Notas: (i) Os dados empreendimentos e obras aqui apresentados são os que foram informados pelos respectivos respondentes. Células em branco indicam que o valor não foi informado. (ii) Todas as obras, com ou sem valores informados, tiveram seu valor global estimado durante a Modelagem Econômico-financeira adotando-se prazos e custos referenciais padronizados.

## ID 329 : Finalização do Contrato da Malha Oeste (Rumo Malha Oeste S.A.)

Nome Padronizado: Manutenção e Operação da Finalização do Contrato da Malha Oeste - Rumo Malha Oeste - RMO



- Obras Pontuais
- Ampliação
  - Estudo/Projeto
  - Implantação
  - Manutenção
  - Operação
- Obras Lineares
- Ampliação
  - Estudo/Projeto
  - Implantação
  - Manutenção
  - Operação
- Empreendimentos

Respondente Empreendimento: MT-SNTF e ANTT-SUFER  
 Responsável Execução: Privado  
 Responsável Gestão: ANTT

Infraestrutura principal: Malha Oeste (SP e MS)

Status Avaliado: Contratado - em execução

Ano declarado de início das obras: 2021;

Ano de conclusão (última obra): 2026

Duração total avaliada: 5 anos.

Grupo Serv	Tipo Serviço	Componente infra	Qtd Obras	Extensão (KM)
Ampliação	Ampliação	Trecho Ferroviário	1	1912
Manutenção	Manutenção	Trecho Ferroviário	1	1912
Operação	Operação	Trecho Ferroviário	1	1912

Valor global declarado: Não foram declarados valores das obras

### Detalhamento de Obras do Empreendimento (Limitado às 13 primeiras obras)

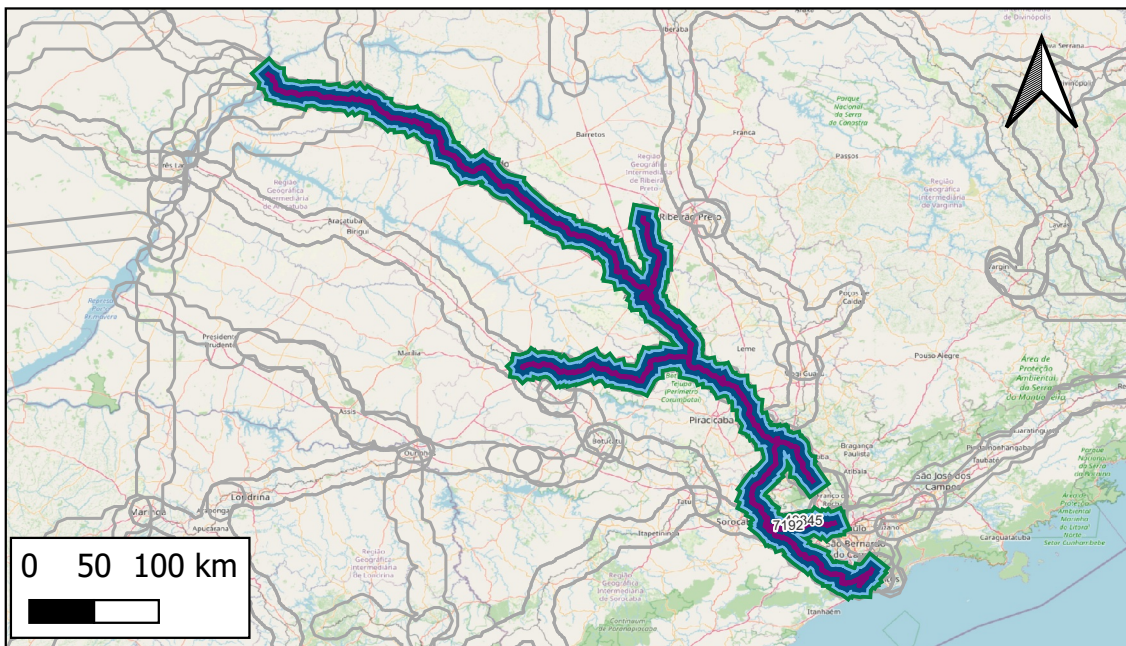
Quantidade total de obras cadastradas: 3

ID	Descrição	Grupo Serv	Tipo Serviço	Componente infra	Extensão(km)	Ano inicio	Duração	Status	Respondente
7188	Operação da Malha Oeste (Rumo Malha Oeste S.A.)	Operação	Operação	Trecho Ferroviário	1912	2021	5	Contratado - em execução	MT-SNTF e AN
7189	Manutenção da Malha Oeste (Rumo Malha Oeste S.A.)	Manutenção	Manutenção	Trecho Ferroviário	1912	2021	5	Contratado - em execução	MT-SNTF e AN
44619	Ampliação da Malha Oeste (Rumo Malha Oeste S.A.)	Ampliação	Ampliação	Trecho Ferroviário	1912	NULL	NULL	Contratado - em execução	MT-SNTF

Notas: (i) Os dados empreendimentos e obras aqui apresentados são os que foram informados pelos respectivos respondentes. Células em branco indicam que o valor não foi informado. (ii) Todas as obras, com ou sem valores informados, tiveram seu valor global estimado durante a Modelagem Econômico-financeira adotando-se prazos e custos referenciais padronizados.

## ID 330 : Malha Paulista (Rumo Malha Paulista S.A.)

Nome Padronizado: Manutenção e Operação da Malha Paulista - Rumo Malha Paulista - RMP



- Obras Pontuais**
- Ampliação
  - Estudo/Projeto
  - Implantação
  - Manutenção
  - Operação
- Obras Lineares**
- Ampliação
  - Estudo/Projeto
  - Implantação
  - Manutenção
  - Operação
- Empreendimentos

**Respondente Empreendimento:** MT-SNTF e ANTT-SUFER  
**Responsável Execução:** Privado  
**Responsável Gestão:** ANTT

**Infraestrutura principal:** Malha Paulista (SP)

**Status Avaliado:** Contratado - em execução

**Ano declarado de início das obras:** 2021;  
**Ano de conclusão (última obra):** 2035  
**Duração total avaliada:** 14 anos.

Grupo Serv	Tipo Serviço	Componente infra	Qtd Obras	Extensão (KM)
Ampliação	Ampliação	Trecho Ferroviário	1	1272
Implantação	Implantação	Trecho Ferroviário	1	1272
Manutenção	Manutenção	Trecho Ferroviário	1	1272
Operação	Operação	Trecho Ferroviário	1	1272

**Valor global declarado:** R\$2.949.999.900, sendo R\$2.949.999.900 de CAPEX e R\$ 0 de OPEX.

### Detalhamento de Obras do Empreendimento (Limitado às 13 primeiras obras)

Quantidade total de obras cadastradas: 4

ID	Descrição	Grupo Serv	Tipo Serviço	Componente infra	Extensão(km)	Ano inicio	Duração	Status	Respondente
7190	Operação da Malha Paulista (Rumo Malha Paulista S.A.)	Operação	Operação	Trecho Ferroviário	1272	2021	14	Contratado - em execução	MT-SNTF e AN
7191	Manutenção da Malha Paulista (Rumo Malha Paulista S.A.)	Manutenção	Manutenção	Trecho Ferroviário	1272	2021	14	Contratado - em execução	MT-SNTF e AN
49845	Implantação da Malha Paulista (Rumo Malha Paulista S.A.)	Implantação	Implantação	Trecho Ferroviário	1272	2021	5	Contratado - em execução	MT-SNTF e AN
7192	Ampliação da Malha Paulista (Rumo Malha Paulista S.A.)	Ampliação	Ampliação	Trecho Ferroviário	1272	2021	4	Contratado - em execução	MT-SNTF e AN

Notas: (i) Os dados empreendimentos e obras aqui apresentados são os que foram informados pelos respectivos respondentes. Células em branco indicam que o valor não foi informado. (ii) Todas as obras, com ou sem valores informados, tiveram seu valor global estimado durante a Modelagem Econômico-financeira adotando-se prazos e custos referenciais padronizados.