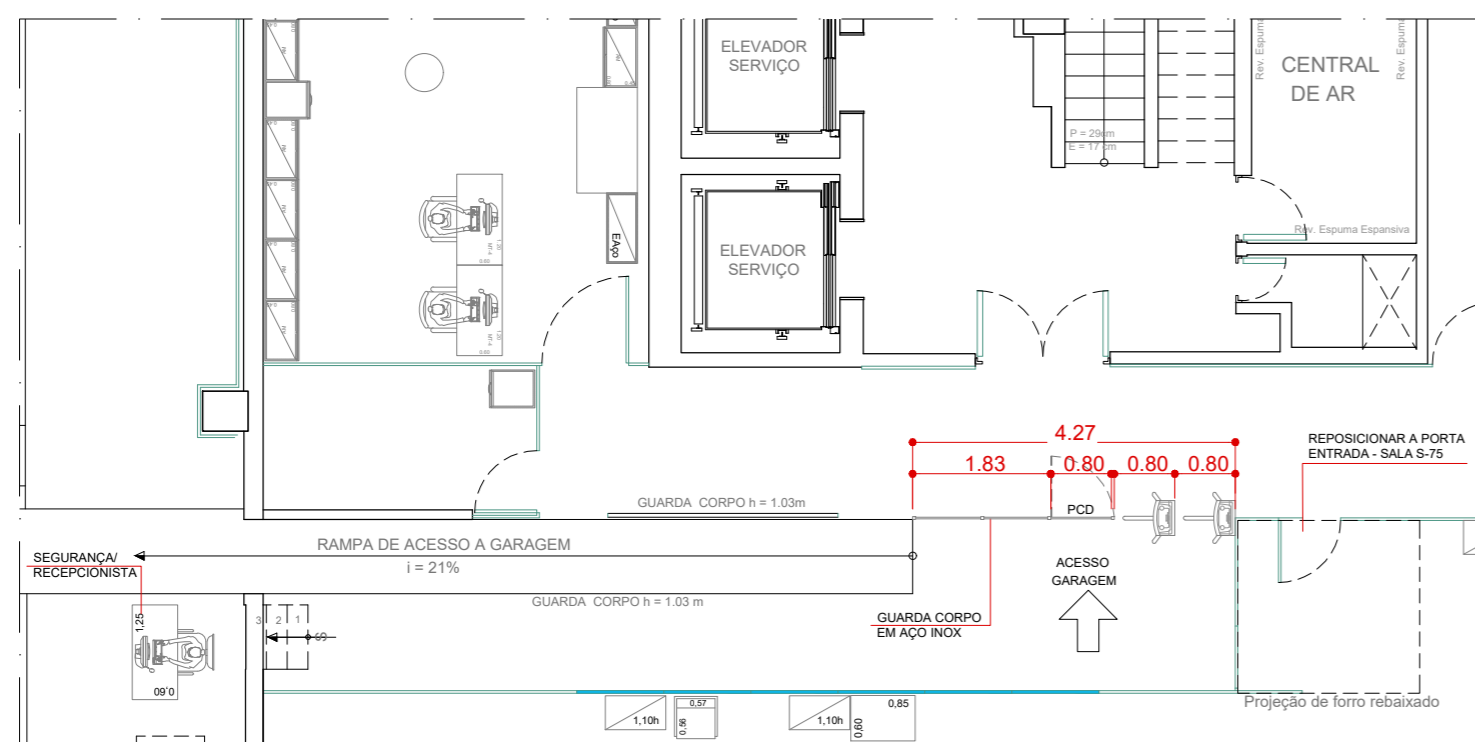


**LOCALIZAÇÃO NO PAVIMENTO (TÉRREO)**

Escala 1:250



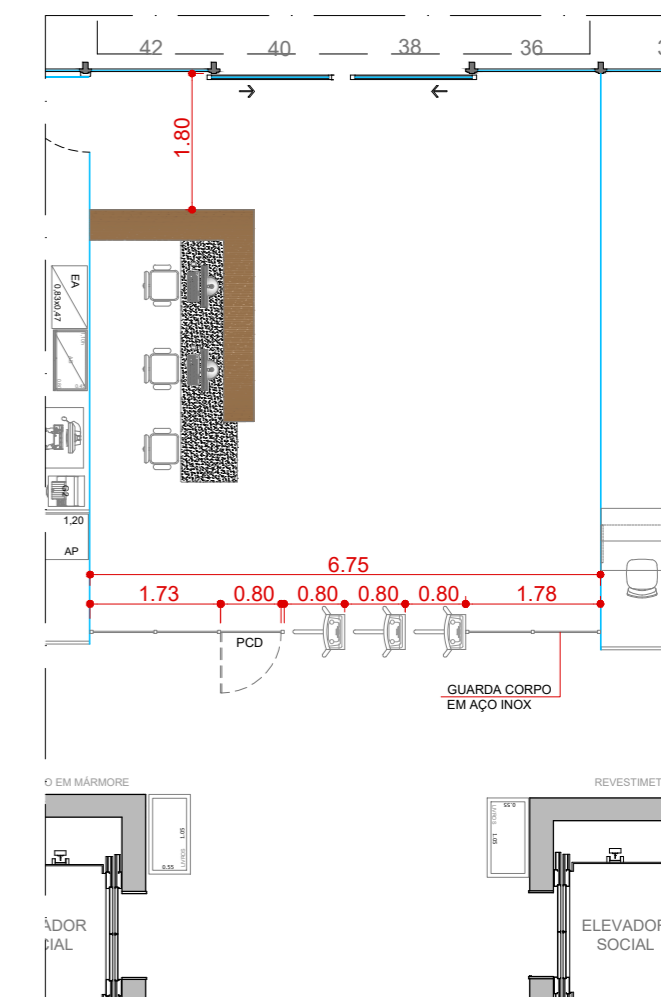
**PROPOSTA ACESSO GARAGEM**

Escala 1:100



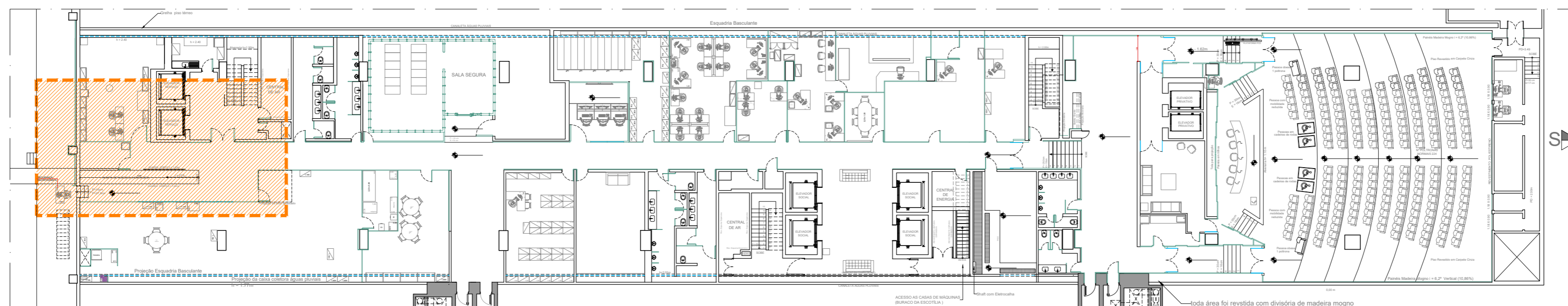
**PROPOSTA ACESSO PRIVATIVO**

Escala 1:100



**PROPOSTA ACESSO PRINCIPAL**

Escala 1:100



**LOCALIZAÇÃO NO PAVIMENTO (SUBSOLO)**

Escala 1:250

**LEGENDA**

- BALCÃO A DESMONTAR
- ÁREA DE INTERVENÇÃO



**MINISTÉRIO DA ECONOMIA**

SECRETARIA EXECUTIVA  
SECRETARIA DE GESTÃO CORPORATIVA  
DIRETORIA DE ADMINISTRAÇÃO E LOGÍSTICA

PROJETO: <b>CONTROLE DE ACESSO - CATRACAS</b>		FOLHA: <b>04/07</b>	
ENDEREÇO: <b>ESPLANADA DOS MINISTÉRIOS - BLOCO K</b>	ASSUNTO: <b>ACESSOS: PRIVATIVO, PRINCIPAL e GARAGEM</b>		
RESP. TÉCNICO: <b>ARQ.CÁSSIA COUTINHO</b>	COLABORADOR (A): <b>ARQ.CÁSSIA COUTINHO</b>	DATA: <b>ABRIL/2021</b>	ESCALA: <b>INDICADA</b>
		REVISÃO: <b>R-01</b>	