



# CONSELHO NACIONAL DE TRÂNSITO

## MANUAL BRASILEIRO DE FISCALIZAÇÃO DE TRÂNSITO – MBFT

### FICHA DE FISCALIZAÇÃO

<b>Tipificação Resumida:</b> Estacionar em desacordo com as posições estabelecidas no CTB.	<b>Código de Enquadramento:</b> 541-00
---	---

**Amparo Legal:**  
Art. 181, IV.

**Tipificação do Enquadramento:**  
Estacionar o veículo em desacordo com as posições estabelecidas neste Código.


<b>Gravidade:</b> Média	<b>Penalidade:</b> Multa	<b>Medida Administrativa:</b> Remoção do veículo. (Vide Parte Geral deste Manual)	<b>Pode Configurar Crime de Trânsito:</b>  NÃO
<b>Infrator:</b> Condutor	<b>Competência:</b> Órgão ou Entidade de Trânsito Municipal e Rodoviário		
<b>Pontuação:</b> 4	<b>Constatação da Infração:</b> Possível sem abordagem.		

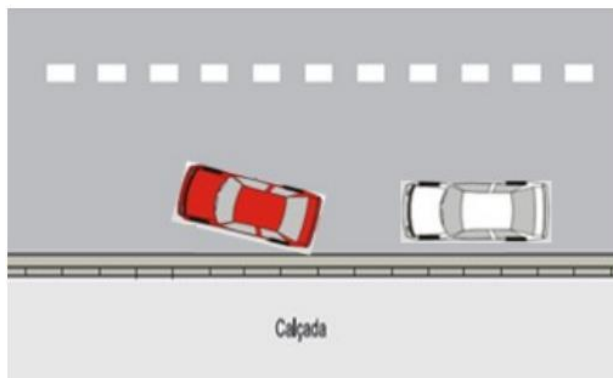
<b>Quando Autuar:</b>	<b>Quando NÃO Autuar:</b>	<b>Definições e Procedimentos:</b>	<b>Exemplos do Campo de Observações do AIT:</b>
1. Veículo de mais de duas rodas, estacionado em ângulo em relação à guia da calçada (meio-fio).  2. Motocicleta, motoneta ou ciclomotor estacionada em posição não perpendicular à guia da calçada (meio-fio).	1. Motocicleta, motoneta ou ciclomotor estacionado perpendicular ou paralelo ao meio-fio, afastado a mais de 1m, e interferindo na faixa de circulação, utilizar enquadramento específico: 540-10, art. 181, III.  2. Veículo estacionado perpendicularmente ou paralelamente ao meio-fio, afastado a mais de 1m, utilizar enquadramento específico: 540-10, art. 181, III.  3. Veículo de mais de duas rodas estacionado em ângulo em relação à guia da calçada (meio-fio) obedecendo à regulamentação local, utilizar enquadramento específico, 554-11, art. 181, XVII.  4. Veículo de mais de 2 (duas) rodas, efetuando embarque e desembarque, em posição que não seja paralela, utilizar enquadramento específico: 560-60, art. 182, IV.	1. Art. 48. Nas paradas, operações de carga ou descarga e nos estacionamentos, o veículo deverá ser posicionado no sentido do fluxo, paralelo ao bordo da pista de rolamento e junto à guia da calçada (meio-fio), admitidas as exceções devidamente sinalizadas. § 2º O estacionamento dos veículos motorizados de duas rodas será feito em posição perpendicular à guia da calçada (meio-fio) e junto a ela, salvo quando houver sinalização que determine outra condição. (Observação: independe da roda que se encontra junto à guia da calçada).	1. Automóvel estacionado em ângulo, em local não regulamentado pela sinalização.  2. Motocicleta estacionada paralelamente à guia da calçada.


**Informações Complementares:**

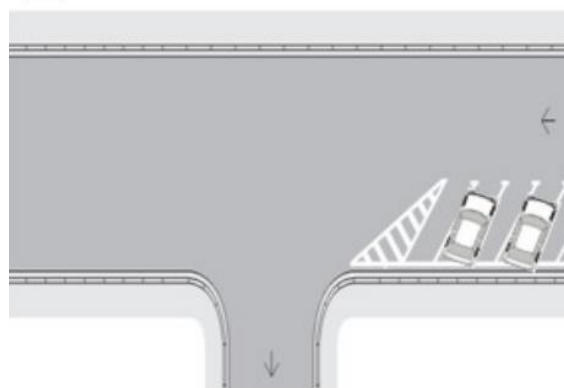
1. A autuação independe da existência de sinalização.

2. Desenhos Ilustrativos:

 AUTUAR 541-00



 NÃO AUTUAR



Consulta Pública