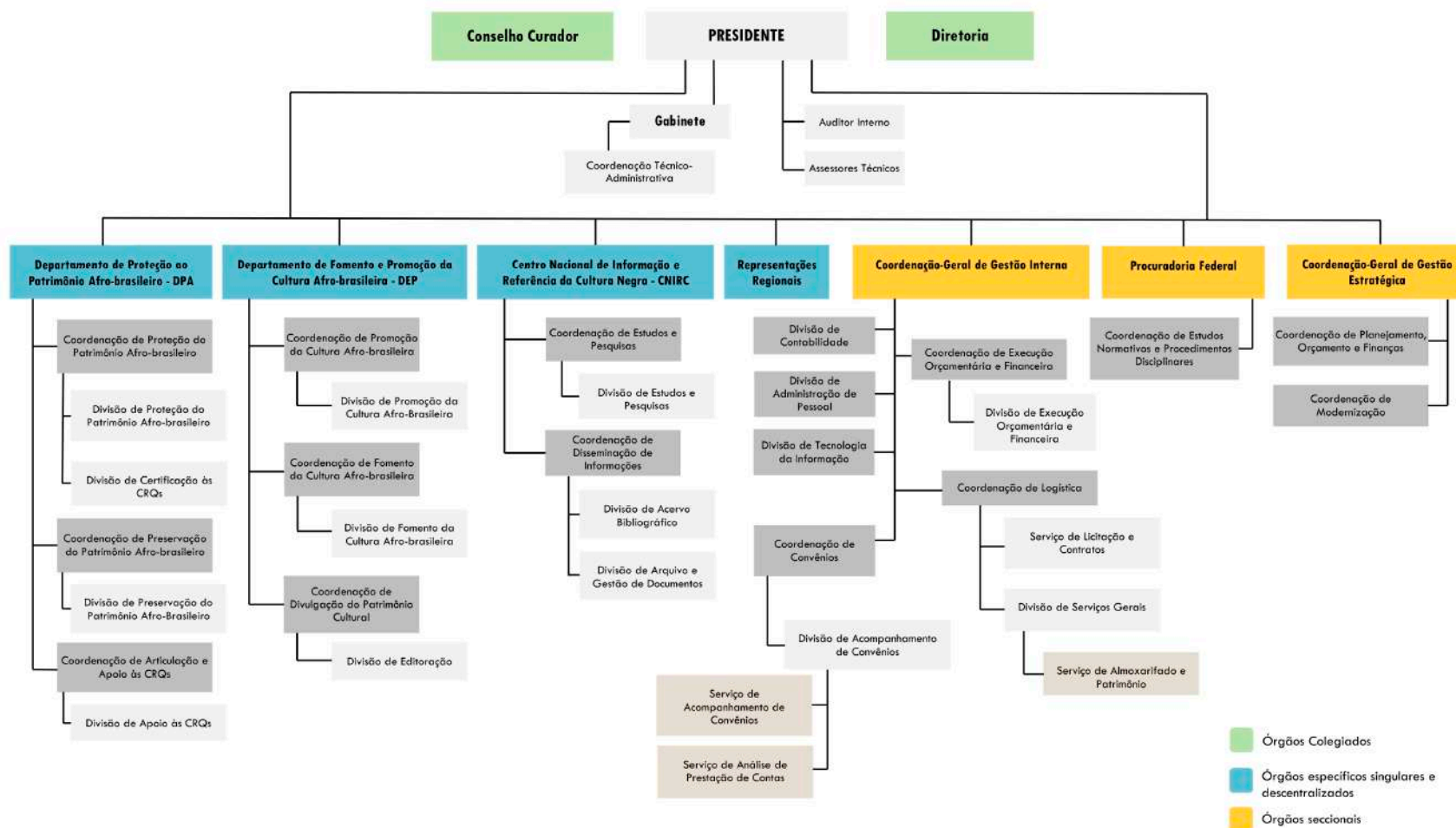


## 1.2 – Estrutura organizacional e normativos que regem a atuação da FCP

A estrutura organizacional e as atribuições da FCP estão dispostas nos normativos abaixo citados:

- Lei nº 7.668, de 22 de agosto de 1988 (Criação da Fundação Cultural Palmares – FCP)  
<https://www.palmares.gov.br/wp-content/uploads/2010/11/legis02.pdf>
- Decreto nº 4.887, de 20 de novembro de 2003 (Regulamenta o procedimento para identificação, reconhecimento, delimitação, demarcação e titulação das terras ocupadas por remanescentes das comunidades dos quilombos de que trata o art. 68 do Ato das Disposições Constitucionais Transitórias).  
<https://www.palmares.gov.br/wp-content/uploads/2010/11/legis09.pdf>
- Decreto nº 6.853, de 15 de maio de 2009 (Estatuto e Quadro Demonstrativo de Cargos da FCP)  
<https://www.palmares.gov.br/wp-content/uploads/2010/11/legis11.pdf>
- Portaria nº 68, de 18 de setembro de 2009 (Regimento Interno da FCP)  
<https://www.palmares.gov.br/wp-content/uploads/2010/11/regimento-interno-anexo.pdf>

## ORGANOGRAMA



Fonte: <https://www.palmares.gov.br/wp-content/uploads/2010/11/organograma-2021.pdf>