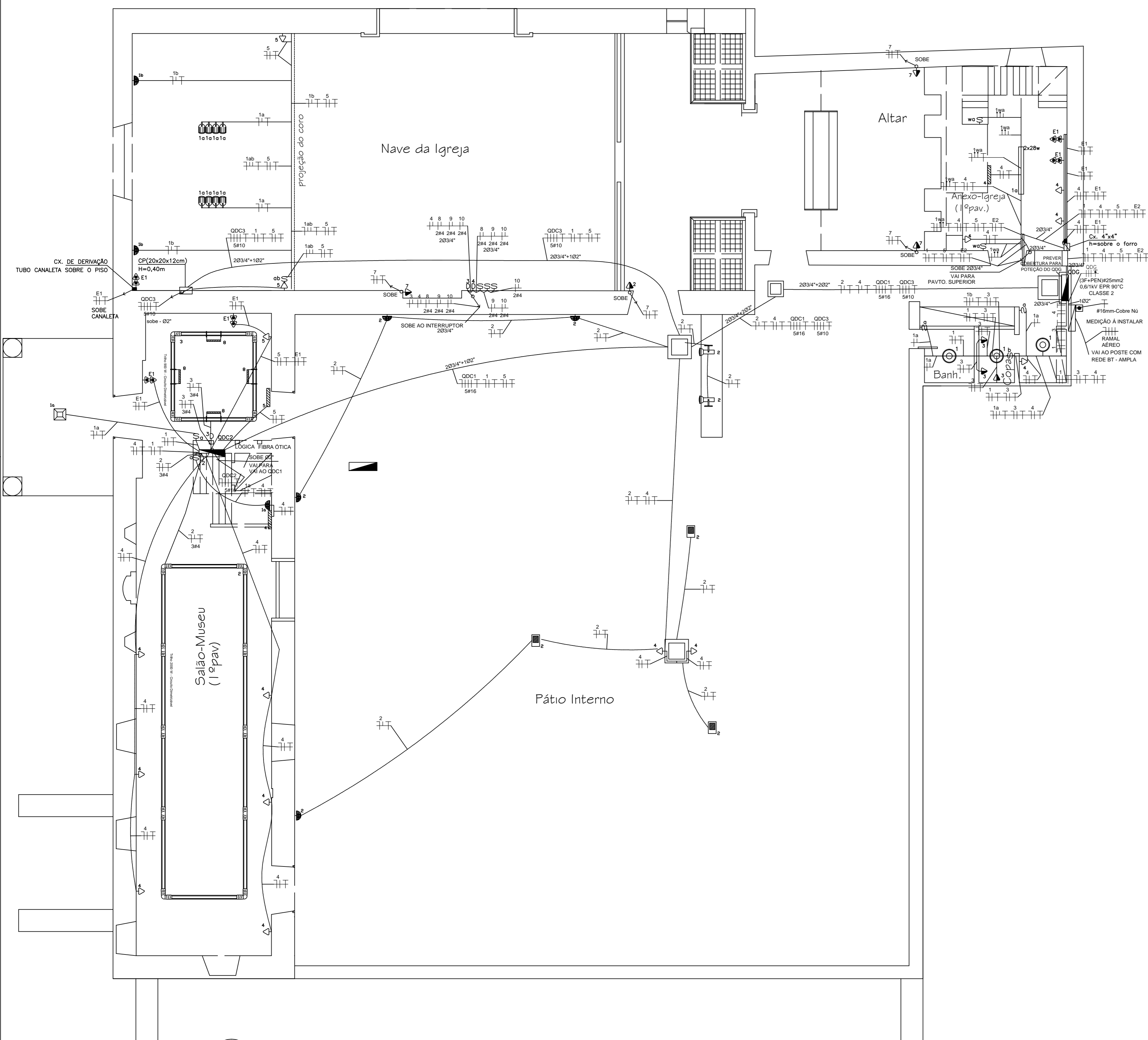


LEGENDA

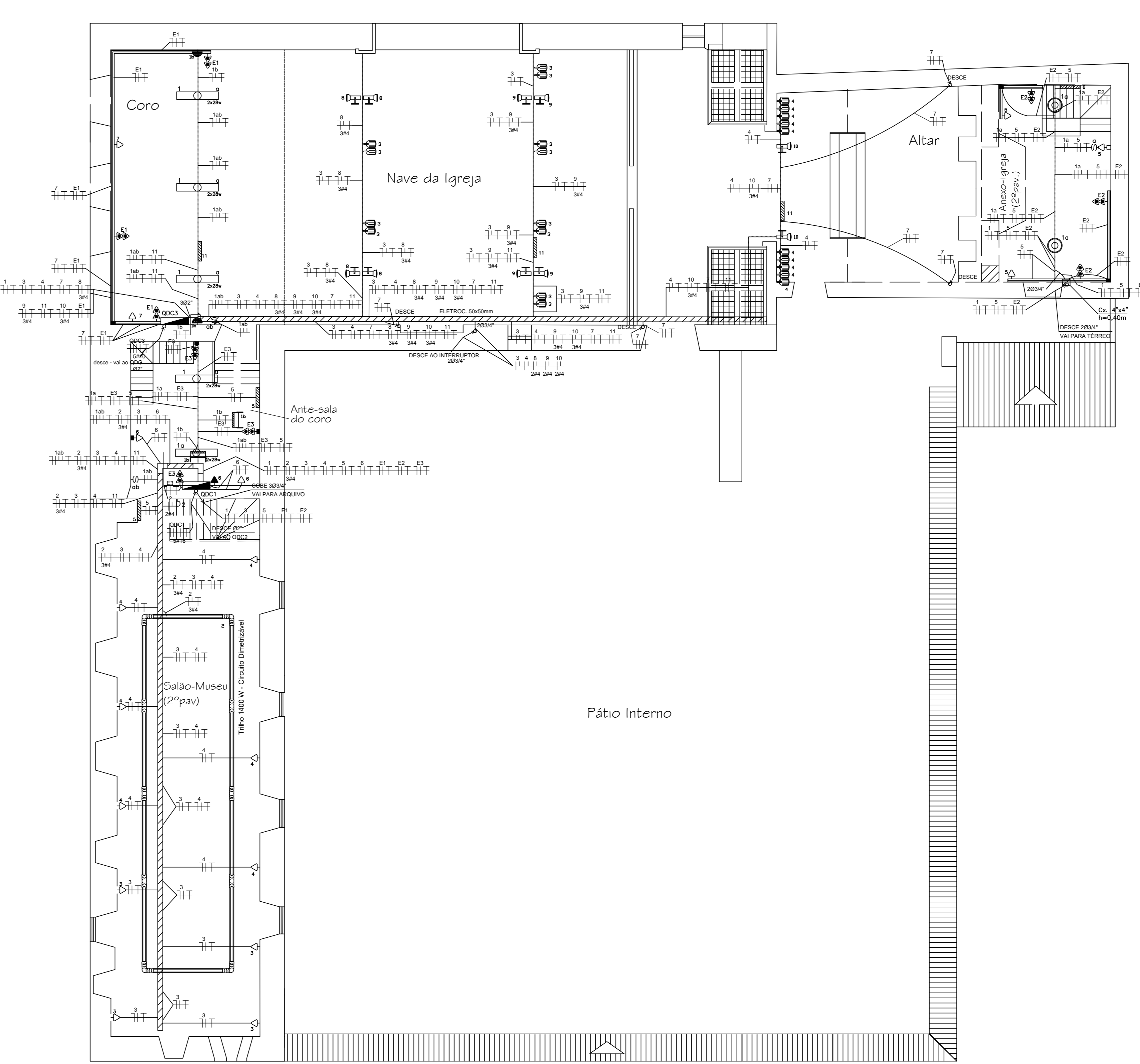
- ☐ = LUMINÁRIA EXISTENTE A SER MANTIDA.
- ☐ = LUMINÁRIA EXISTENTE A SER MANTIDA.
- ☐ = LUMINÁRIA EXISTENTE A SER MANTIDA.
- ☐ = ARANDELA EXISTENTE A SER MANTIDA.
- ☐ = LUMINÁRIA EXISTENTE A SER MANTIDA.
- ☐ = LUMINÁRIA EXISTENTE A SER MANTIDA.
- ☐ = PROJETO EXISTENTE A SER MANTIDO.
- ☐ = BLOCO AUTÔNOMO C/ TOMADA 2P+T, NO TETO OU PAREDE (h=2,25m), COM 2 LAMP. FLUORESCENTES DE 8W, C/ BATERIA E TERMINAIS, COMUTADA E RECARGA AUTOMÁTICA CORTE POR MÍNIMA TENSÃO, BATERIA 6V/4Ah.
- ☐ = LUMINÁRIA TIPO PENDENTE A INSTALAR COM 2 LÂMPADAS FLUORESCENTES DE 28W.
- ☐ = LUMINÁRIA CIRCULAR DE SOBREPOR A INSTALAR C/ 1 LAMP. FLUORESCENTE DE 28W.
- ☐ = TOMADA DE USO GERAL 2P+T, 20A, NBR 14136, A 0,30m DO PISO, EM Cx. 4"x2" NA PAREDE.
- ☐ = TOMADA DE USO GERAL 2P+T, 20A, NBR 14136, A 0,30m DO PISO, EM Cx. 4"x2" NA PAREDE.
- ☐ = TOMADA DE USO GERAL 2P+T, 20A, NBR 14136, EM CAIXA 4"x2" EXISTENTE.
- ☐ = TOMADA DE USO GERAL 2P+T, 20A, NBR 14136, A 2,25m DO PISO, EM Cx. 4"x2" NA PAREDE.
- ☐ = DUAS TOMADAS P/ INFORMÁTICA 2P+T, 20A, NBR 14136, A 0,30m DO PISO, EM Cx. 4"x2" NA PAREDE.
- ☐ = TOMADA DE USO GERAL 2P+T, 10A, A 0,30m, 1,10m E 2,25m DO PISO RESPECTIVAMENTE, EM CONDULETE 3/4" NA PAREDE, PADRÃO NBR-14136.
- ☐ = INTERRUPTOR DE 1 SEÇÃO h=1,10m DO PISO ACABADO, EM CONDULETE 3/4"
- ☐ = INTERRUPTOR DE 1 SEÇÃO h=1,10m DO PISO ACABADO, EM Cx. 4"x2" NA PAREDE.
- ☐ = QUADRO DE DISTRIBUIÇÃO DE CIRCUITOS, ALTURA CENTRO 1,50m DO PISO.
- ☐ = CAIXA DE PASSAGEM METÁLICA COM TAMPA APARAFUSADA, ALTURA E DIMENSÕES INDICADAS.
- ☐ = CONDUTOR FASE, NEUTRO, RETORNO, PARALELO E TERRA RESPECTIVAMENTE.
- ☐ = ELETRODUTO DE PVC RÍGIDO (CONF. NBR 6150), APARENTE NO ENTREFORRO.
- ☐ = TUBULAÇÃO NO ENTREFORRO A SER MANTIDA.
- ☐ = TUBULAÇÃO ENTERRADA NO PISO A SER MANTIDA.
- ☐ = ELETRODUTO DE PVC RÍGIDO (CONF. NBR 6150), EMBUTIDO NO PISO.
- ☐ = PERFILADO 38x38mm GALVANIZADO, PERFURADO, COM TAMPAS.
- ☐ = ELETROCALHA GALVANIZADA PERFURADA, SOBRE O FORRO QUANDO NÃO INDICADO SERÃO 100x50mm.
- ☐ = CANALETA OU RODAPÉ A SER DEFINIDO.
- ☐ = CAIXA DE PASSAGEM EM ALVENARIA EXISTENTE A SER MANTIDA.
- ☐ = CONDULETE MONTAVEL DE ALUMÍNIO.

NOTAS GERAIS:

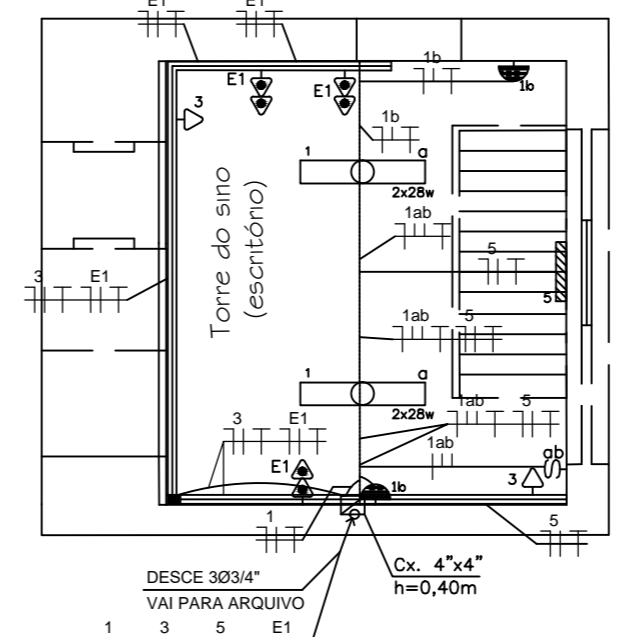
- TUBULAÇÕES NÃO COTADAS MÍNIMO 3/4".
- TODA TUBULAÇÃO APARENTE NO ENTREFORRO/PAREDE E NO PISO, QUANDO NÃO INDICADAS SERÃO PVC RÍGIDO CONFORME NBR 6150.
- CONDUTORES NÃO COTADOS SERÃO DE Ø2,5mm², CALSSE S, VIDE QUADROS DE CARGAS.
- UTILIZAR PADRONIZAÇÃO DE CORES PARA CABEÇAÇÃO: FASE(VERMELHO), NEUTRO(AZUL CLARO), RETORNO(MARRON) E TERRA (VERDE C/ FAIXA AMARELA).
- CONDUTORES TERRO ISOLAÇÃO EM COMPOSTO TERMOPLÁSTICO POLIOLEFINICO, NÃO HALOGENADO 70C/750V, (NBR NM 280 e NBR 13248).
- CABOS EM ELETRODUTOS EMBUTIDOS NO PISO EXTERNO OU ALIMENTAÇÃO DE QUADROS, DEVEM ATENDER A NORMA NBR 7256, 0,6/1,0kV.
- NOS QUADROS DE DISTRIBUIÇÃO, SERÃO INSTALADOS SUPRESSORES DE SURTO, TIPO MODULAR, 1 POR FASE 1 POR FASE E UM POR NEUTRO, 280V E DISPOSITIVO DR, VIDE DIAGRAMA UNIFILAR.
- DISJUNTORES UTILIZADOS, SERÃO EM CAIXA MOLHADA, CONFORME PADRÃO EUROPEU(NBR IEC 60898 ou NBR IEC 60947-2).
- TODOS OS QUADROS DEVERÃO SER IDENTIFICADOS EXTERNA E INTERNAMENTE FIXAR NAS TAMPAS INTERNAS RELAÇÃO DE CARGAS E RESPECTIVOS DISJUNTORES E DIAGRAMA UNIFILAR.
- O QDG RECEBERÁ ATERRAMENTO DO BEL INSTALADO NA MURETA DA MEDIÇÃO, OS DE MAIS QUADROS RECEBERÃO ATERRAMENTO DO BARRAMENTO DE EQUALIZAÇÃO PRINCIPAL(BEP), BARRA DE TERRA DO QDG, INTERLIGADO AO SISTEMA DE ATERRAMENTO.
- OS QUADROS SERÃO CONFORME NBR/IEC - 60439-1, 60439-3 E 60208, TIPO COMANDO, IP 55, COM MANEIRA PARA ABERTURA DA PORTA, TAMPAS INTERNAS DE MONTAGEM E DEMAIS DETALHES INDICADOS EM PROJETO. O QDG, SERÁ PROVIDO DE DISPOSITIVO (PORTA CADEADO) SUA UTILIZAÇÃO SERÁ SÓ EM CASO DE DESLIGAMENTO PARA MANUTENÇÃO.
- SISTEMA DE ATERRAMENTO TN-C-S DA MEDIÇÃO ATÉ O QDG E TN-S A PARTIR DO QDG. EM CASO DE ATERRAMENTO TEMPORÁRIO, UTILIZAR BARRAMENTO DE EQUALIZAÇÃO.
- TODOS OS SERVIÇOS DEVERÃO SER EXECUTADOS POR EMPRESA COM EXPERIÊNCIA COMPROVADA, COM MÃO-DE-OBRA E FERRAMENTAL EM CONFORMIDADE COM A NBR-10.
- NÃO SERÁ ACEITO O USO DE QUALQUER TIPO DE MANGUEIRA E FIAÇÕES FORA DE ELETRODUTOS.
- QUALQUER INTERFERÊNCIA OU DIVERGÊNCIA NA EXECUÇÃO DESTES PROJETO, RESOLVER COM O AUTOR OU FISCAL DA OBRA.
- POR SE TRATAR DE UM PREDIO DO PATRIMÔNIO HISTÓRICO, ROTAS DE TUBULAÇÕES, LOCALIZAÇÃO DE CAIXAS PODERÃO SER ALTERADAS APÓS CONSULTA E APROVAÇÃO DO PROJETISTA/FISCAL.
- CONSULTAR A CONCESSIONÁRIA DE ENERGIA LOCAL PARA INSTALAÇÃO MEDIÇÃO.



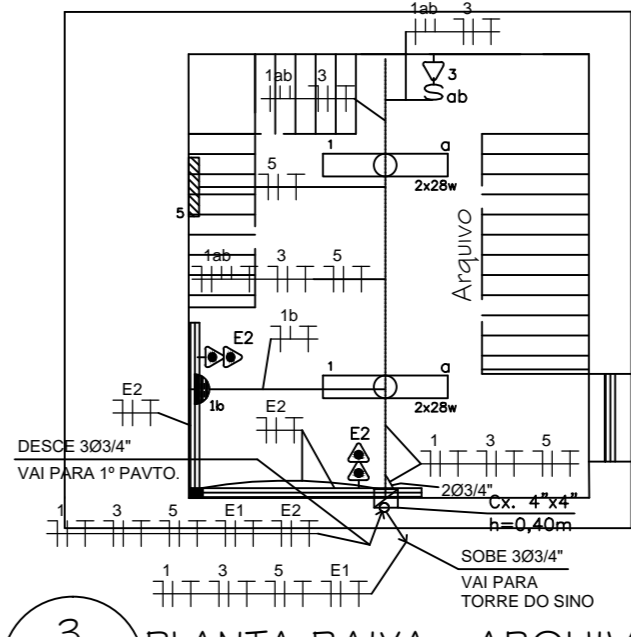
1 PLANTA BAIXA TÉRREO
ESC : 1/75



2 PLANTA BAIXA PAVTO. SUPERIOR
ESC : 1/75



4 PLANTA BAIXA - TORRE DO SINO
ESC : 1/75



3 PLANTA BAIXA - ARQUIVO
ESC : 1/75