

ESPÍRITOS DA LUA



GENESIS

CARLOS
TAUL
+
17



ESPÍRITOS DA LUA

GENESIS





GOVERNO DO BRASIL

MICHEL TEMER

Presidente da República

GILBERTO KASSAB

Ministro da Ciência, Tecnologia, Inovações e Comunicações



MUSEU PARAENSE EMÍLIO GOELDI

NILSON GABAS JÚNIOR

Diretor

ANA VILACY GALÚCIO

Coordenadora de Pesquisa e Pós-Graduação

MARIA EMÍLIA DA CRUZ SALES

Coordenadora de Comunicação e Extensão

NÚCLEO EDITORIAL DE LIVROS

IRANEIDE SILVA

Editora Executiva

ANDRÉA PINHEIRO

Editora de Arte

ANGELA BOTELHO

TEREZA LOBÃO

Editoras Assistentes

STEPHANIE BORGES DA SILVA

Estagiária





ESPÍRITOS DA LUA

GENESIS



YAN DI MARIA
ANDRÉ CIDERFAO



ARQUEOLOGIA
DE MONTE ALEGRE





ESPÍRITOS DA LUA: GENESIS

YAN DI MARIA

Argumento

ANDRÉ CIDERFAO

Desenhos e Mapas

ANDRÉ CIDERFAO e DIOGO LIRA

Cores

VOLNEY NAZARENO e RICARDO ONO

Letras

RICARDO ONO

Editoração eletrônica

CAPA

CARLOS PAUL

Desenho

FÁBIO NAHON

Arte final

AGRADECIMENTOS ESPECIAIS

EDITHE PEREIRA

MÁRIO BARATTA

Visite os “Espíritos da Lua” no Facebook.



Di Maria, Yan

Espíritos da lua genesis / Yan Di Maria; desenhos André Ciderfao. -
Belém : MPEG, 2017.

48 p. : il. color.

ISBN 978-85-61377-90-8

1. Arte Rupestre. 2. Monte alegre (PA). 3. Quadrinhos. I. Ciderfao,
André. II. Título.

CDD -709.0113098115

Esta publicação atende às normas do Acordo Ortográfico da Língua Portuguesa
de 1990, que entrou em vigor no Brasil em 2009.

Museu Paraense Emílio Goeldi
Av. Gov Magalhães Barata, 367 - São Bráz, 66040-170
Belém-Pará-Brasil

<http://www.museu-goeldi.br/>
Impresso no Brasil

Apresentação

Monte Alegre é um município do Estado do Pará com características ambientais bastante peculiares. Lá, a vegetação é de cerrado e um conjunto de serras com mais de 200 metros de altitude se ergue na paisagem quebrando a monotonia da planície. Não se parece em nada com a imagem que comumente se tem da Amazônia, um mundo verde de grandes e frondosas árvores.

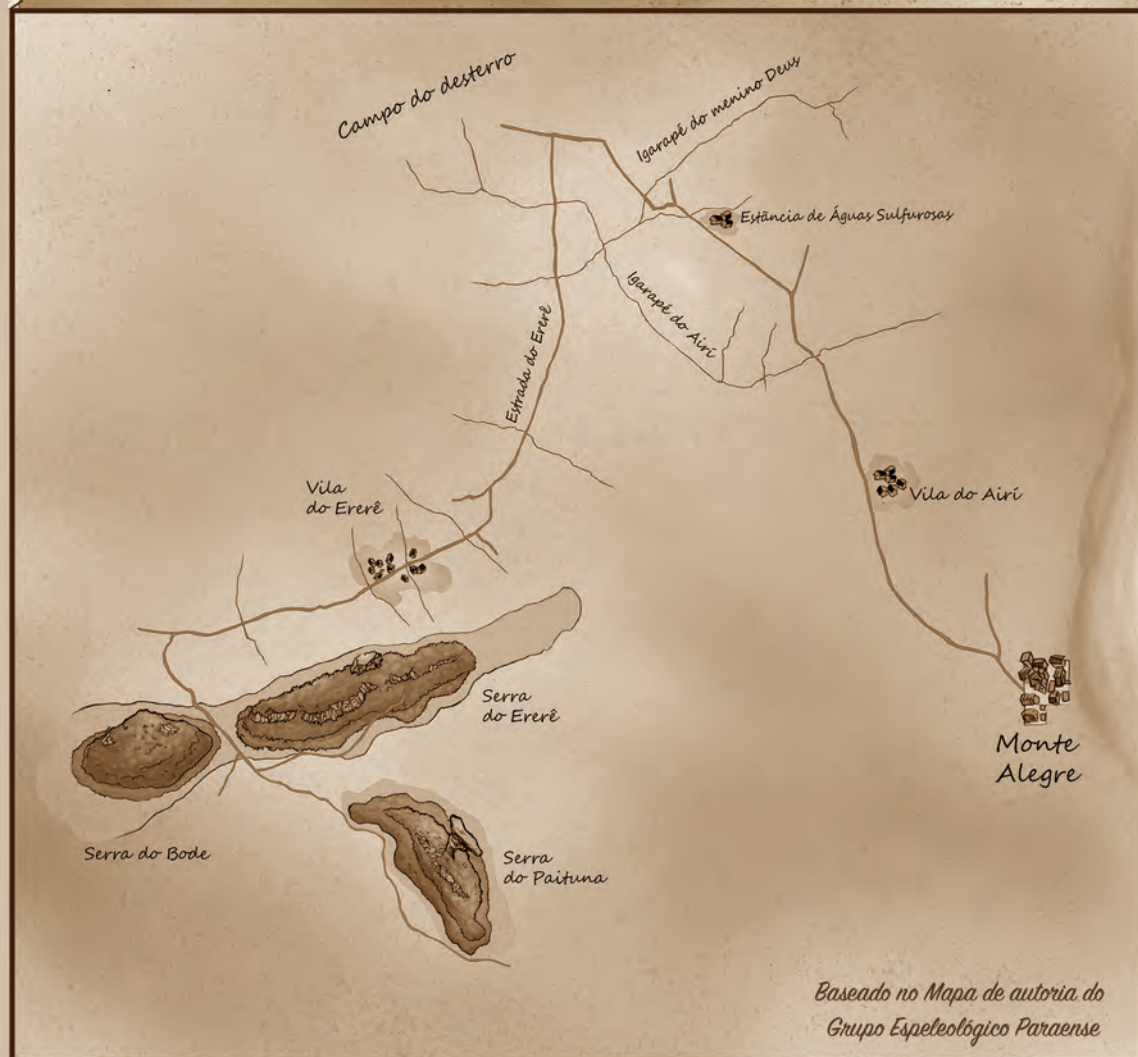
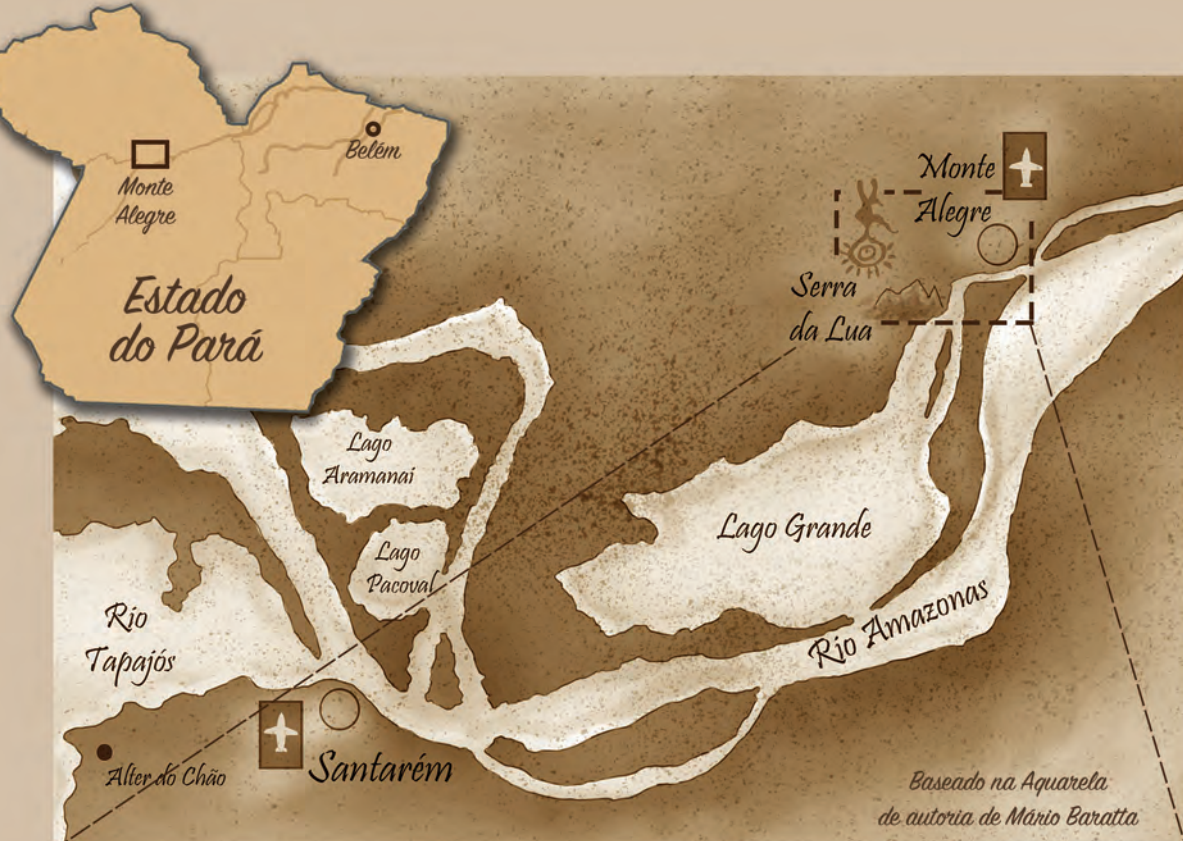
Nas serras de Monte Alegre viveram há cerca de 12 mil anos atrás povos indígenas que deixaram vestígios materiais de suas atividades em diversos lugares conhecidos hoje como sítios arqueológicos. Uma ocupação humana tão antiga nesta região fez de Monte Alegre um dos lugares mais importantes da América do Sul para entender como se deu o povoamento do continente.

As pinturas rupestres são um dos principais vestígios arqueológicos que se encontram nas paredões e nas cavernas dessas serras. Essas figuras pintadas nas rochas guardam significados que ficaram perdidos no tempo, mas, que são testemunhas de um sistema de comunicação simbólica vinculado às tradições culturais dos povos que ali viveram.

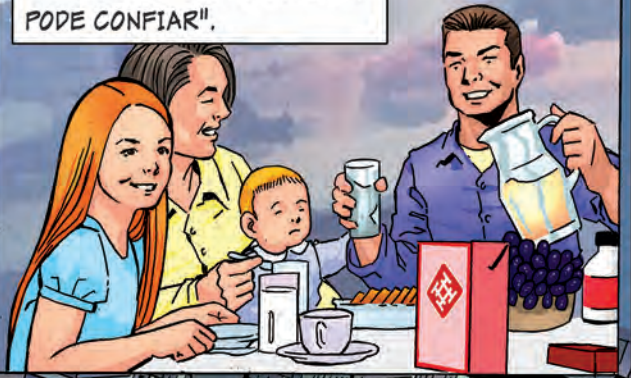
Os sítios arqueológicos são como páginas de um livro que conta a história de um povo, portanto, para conhecer essa história é preciso preservar esses lugares. No Brasil, o patrimônio arqueológico é protegido por lei e sua proteção é de responsabilidade do Instituto do Patrimônio Histórico e Artístico Nacional (IPHAN). Destruir/degradar sítios, vender e traficar objetos arqueológicos é crime.

Os Quadrinhos Espíritos da Terra - Genesis são fictícios, tratam do comércio ilegal de peças arqueológicas tendo como cenário os sítios arqueológicos de Monte Alegre. Eles fazem parte do projeto "Arte rupestre de Monte Alegre - difusão e memória do patrimônio arqueológico" que tem por objetivo divulgar através de diferentes mídias os resultados das pesquisas e o patrimônio arqueológico desta importante região para o grande público. Para proteger é preciso conhecer.

Edithe Pereira
Arqueóloga



"AGORA VOCÊ SABE EM QUEM
PODE CONFIAR".



"HÁ MAIS DE 10 ANOS A ORGANIZAÇÃO
TARTARO AJUDA ESSE PAÍS COM A
DEDICAÇÃO..."

"E A FIDELIDADE QUE VOCÊ
MERECE".



TARTARO
CORPORATION

"DESDE QUE VOCÊ ACORDA ATÉ NOS SEUS
SONHOS MAIS DOCES, ESTAREMOS COM VOCÊ".



"AGORA VOCÊ SABE EM QUEM
PODE CONFIAR".





AGORA, VOCÊ SABE EM QUEM
PODE CONFIAR?

HÁ MAIS DE 10 ANOS A CORPORAÇÃO TARTARO
DOMINA ESSE PAÍS COM SUA CORRUPÇÃO
MEGALOMANIACA.

INDO DE PEQUENAS FRAUDES A ROUBOS MILIONÁRIOS O QUE
IMPORTA É TIRAR PROVEITO E DINHEIRO DE QUALQUER SITUAÇÃO.

DESDE QUE VOCÊ ACORDA ACHA MESMO
QUE ESTÁ LUCIDO?


OU VOCÊ NÃO SABE QUE TUDO QUE FAZ ESTÁ SENDO MANIPULADO
PELA CORPORAÇÃO MAIS RESPEITADA DESSE PAÍS?

ATÉ OS SEUS SONHOS MAIS DOCES FORAM CORROMPIDOS E
SUA LÍNGUA JÁ ESTÁ DORMENTE DE MAIS PRA SENTIR O GOSTO
AGORA AMARGO OU SIMPLEMENTE INSÍPIDO.

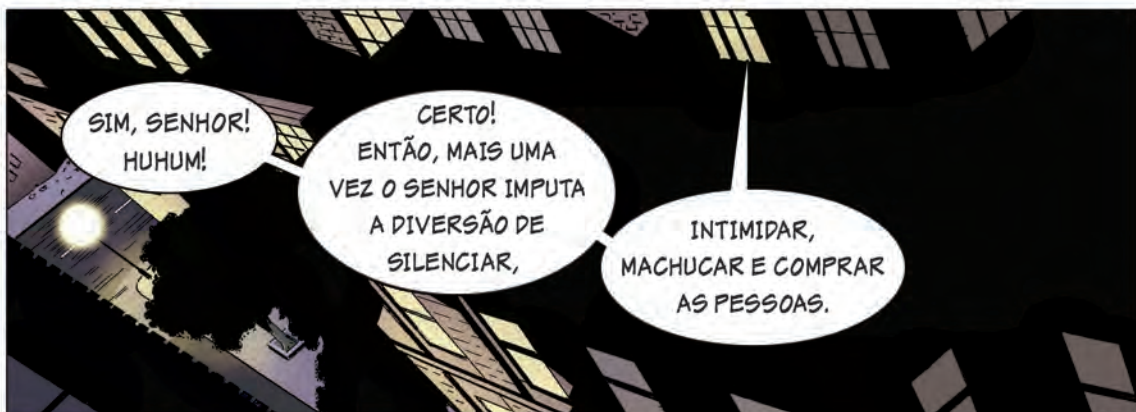


SENHOR,
A SRTª MARTINNI
ESTÁ NA LINHA G!

AGORA, VOCÊ NÃO SABE,
MAS VOCÊ NÃO PODE
CONFIAR.



QUERO TODO
O EQUIPAMENTO
EM CAMPO.





OLÁ JOVENS!

O CAPITÃO ME DISSE QUE VOCÊS ESTÃO PROCURANDO UM GUIA PARA LEVA-LOS AO SÍTIO ARQUEOLÓGICO.

?!



SIM, EU SOU O HENRIQUE PRAZER.

ESSA É A LUIZA E O GUILHERME.

SÃO JOVENS PESQUISADORES?

MEIO QUE ISSO.

NÓS ESTAMOS INTERESSADOS EM PERCORRER A REGIÃO DE MONTE ALEGRE.



QUE NADA. A GENTE É DE BRASÍLIA E NÃO TEM NADA PRA FAZER E RESOLVEMOS PASSEAR POR AQUI,

PORQUE VOCÊ É BOCUDO!

AAA!
POR QUE VOCÊ ME BATEU LUIZA?

MAS NÃO DISSE NADA DE MAIS.

GENTE, VAMOS PARAR COM ISSO. O QUE O SENHOR ELESBÃO VAI PENSAR DE NÓS.

Ha, Ha, Ha! TUDO BEM.



CARA,
NEM PARECE
QUE ESTAMOS
NA AMAZÔNIA.

OLHA SÓ
COMO É LINDA,
A SERRA DO
ERERÊ.

ATÉ A
VEGETAÇÃO É DIFERENTE.
O POR DO SOL DEVE SER
MUITO BONITO DE LÃ.

E O QUE ESTAMOS
ESPERANDO?

VAMOS SUBIR.
DAQUI A POUCAS HORAS VAI
ESCURECER E PODEREMOS
VER COMO É LÃ DE CIMA.

NOSSA! É REALMENTE BONITO.



JÁ FAZ UM TEMPO QUE ISSO VEM ACONTECENDO.

JÁ ATINGIU AS PROXIMIDADES DA CIDADE. NINGUÉM SABE A CAUSA.

TALVEZ ALGO RELACIONADO AO MAGNETISMO, SEI LÁ. MAS O CERTO É QUE NENHUM APARELHO ELETRÔNICO FUNCIONA NESTA REGIÃO DAS SERRAS HÁ CERTO TEMPO.



E, ALÉM DISSO, TEM BOATOS DE PESSOAS AVISTANDO COISAS ESTRANHAS BRILHANTES EM VÁRIAS PARTES DESSE LOCAL EM NOITES DE LUAR.



ISSO PARECE INTERESSANTE.

ENFIM AS COISAS ESTÃO ESQUISITAS POR AQUI.



EM OUTRA PARTE



SITUAÇÃO?

SEJA BEM VINDA
SENHORA.

ESTABILIZAMOS O
GERADOR. DESSA FORMA O
RAIO DE ANULAÇÃO DE
APARELHOS ELETRÔNICOS
AUMENTOU
SUBSTANCIALMENTE.
APENAS
NOSSOS EQUIPAMENTOS
ESTÃO ONLINE.

COLETAMOS
QUANTO?

EXCELENTE!

MAIS DA
METADE.

APENAS UM
PROBLEMA...

E QUAL É?

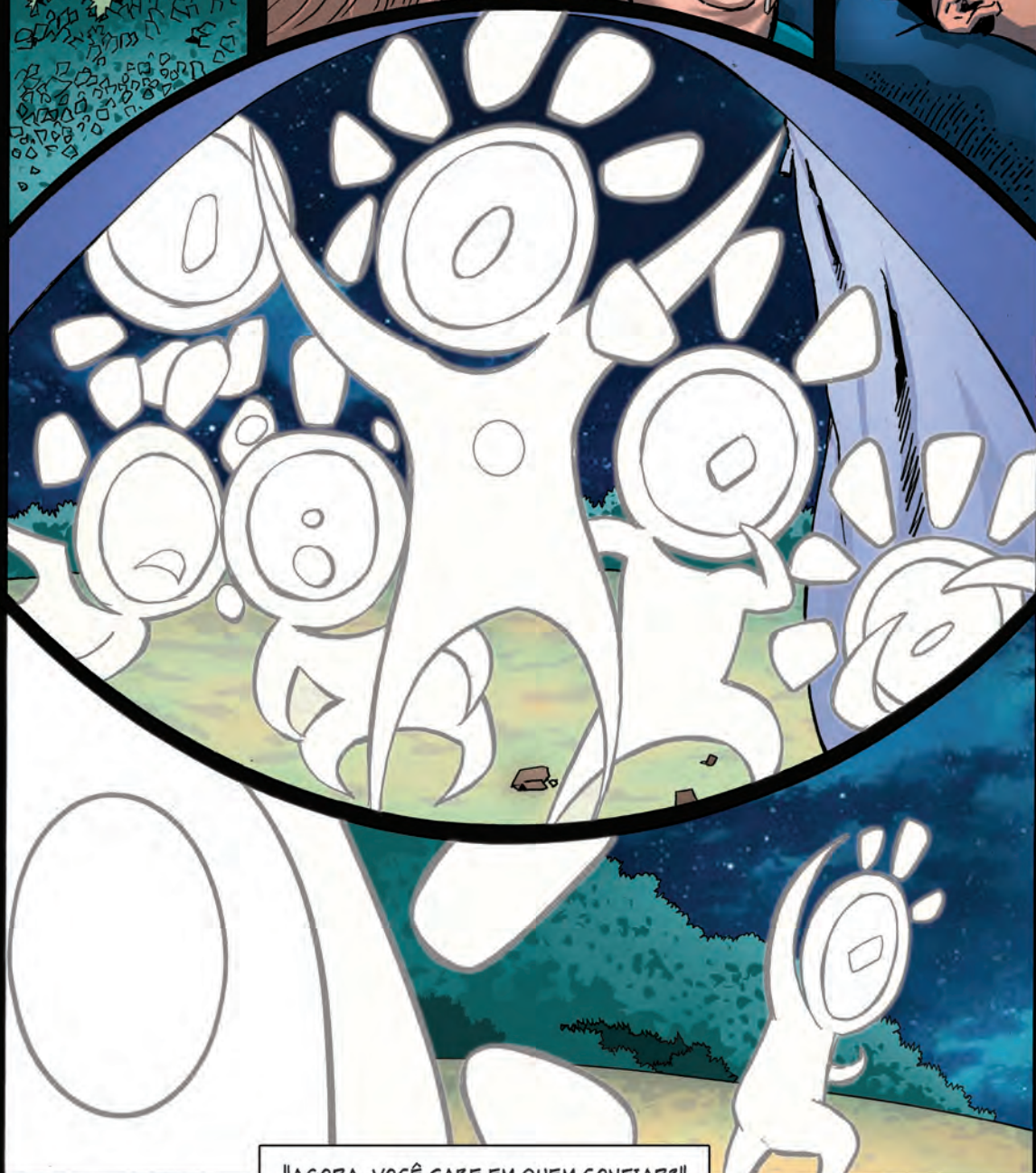
UM DE NOSSOS
ESCORPIÕES DEU PANE
E ESTÁ INOPERANTE,
SETOR B

DRAGA,
ENTÃO VAMOS
LÁ!

"DESDE QUE VOCÊ ACORDA, VOCÊ ACHA MESMO QUE ESTÁ ACORDADO?"

"DESDE QUE VOCÊ ACORDA, VOCÊ ACHA MESMO QUE ESTÁ ACORDADO?"

"ATÉ OS SEUS SONHOS MAIS DOCES FORAM CORROMPIDOS E SUA LÍNGUA JÁ ESTÁ DORMENTE DE MAIS PRA SENTIR O GOSTO AGORA AMARGO OU SIMPLEMENTE INSÍPIDO."



"AGORA, VOCÊ SABE EM QUEM CONFIAR?"

AS VEZES A QUESTÃO NÃO É MAIS
"EM QUEM", MAS "NO QUE".

NÃO É APENAS "CONFIAR",
SEM ANTES "ENVOLVER-SE".

"ACREDITAR" É UM TRATO FEITO,
MUITAS VEZES, ASSINADO COM
O SANGUE DE QUEM DISPÕE A SUA
FÉ A TIROS À QUEIMA ROUPA.

AGORA, SÓ AQUI ENTRE NÓS,
VOCÊ SABE NO QUE CONFIAR?







UAU!
É UM CARRO?

NÃO
SEU BURRO,
OLHA SÓ ESSA
MÁQUINA!

PARECE UM TIPO
DE COLHEITADEIRA
OU ALGO DO TIPO?!
HMM...ESTRANHO.

MAS
COMO ISSO
CHEGOU
AQUI?

OLHA SÓ
TEM UNS BURACOS
NO PAREDÃO.



SERÁ QUE O DONO
DESSA MÁQUINA
ESTÁ POR PERTO?

SIM, ESTÁ!

BEN NUR...

SIM?

VOCÊ SABE
O QUE ACONTECE
QUANDO UM URSO
ENCONTRA ALGUÉM
INESPERADAMENTE?

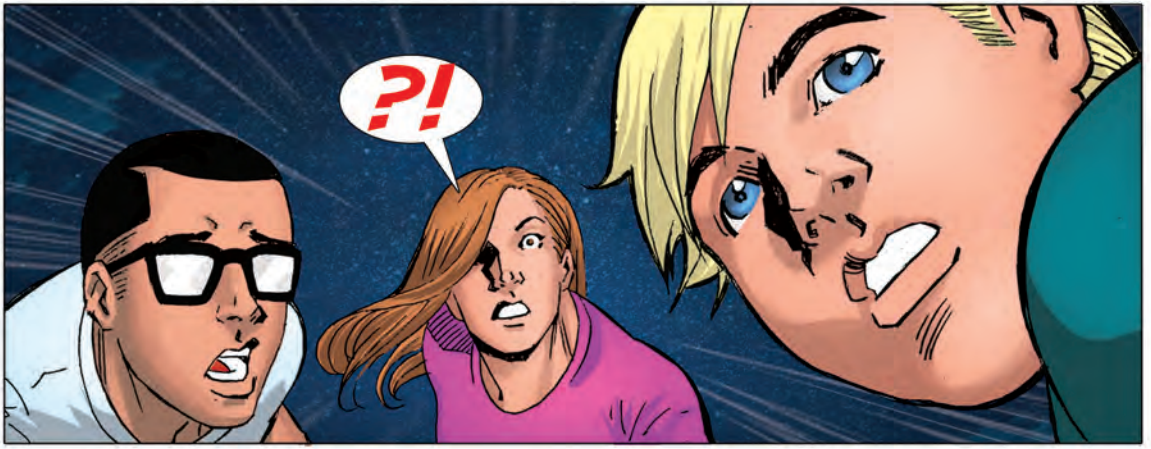
NÃO.

QUANDO ISSO
ACONTECE A ELE,
O MESMO SENTE-SE
AMEAÇADO E ATACA
SEM TITUBEAR.

O RESULTADO
DISSO É
PREVISÍVEL.



VOCÊS ENTENDEM QUE
NESSA ESTÓRIA NÓS
SOMOS O URSO, NÃO? BEM,
NA VERDADE SOMOS A
**BRIGADA DO URSO
VERMELHO X.**





...ESTÃO FUGINDO.

ESPEREM UM POUCO!

COMO É QUE VOCÊ CONSEGUE CORRER TÃO RÁPIDO SEU GORDO!?

NESSA HORA NÃO EXISTE GORDO NEM MAGRO, SÓ O ESPERTO.

NOTARAM QUE AQUELAS COISAS DESAPARECERAM? IGUAL AO NOSSO GUIA!

EU É QUE NÃO VOU FICAR ESPERANDO ESSES CARAS ME MATAREM!



MELHOR ASSIM, NÃO GOSTO DE MATAR CRIANÇAS.

EI VOCÊS AÍ, JÁ CONSERTARAM O ESCORPIÃO?

SIM SENHORA!

ENTÃO ME FAÇAM O FAVOR DE ELIMINAR AQUELE PEQUENO PROBLEMA.

AH DROGA! QUEM TEVE MESMO
A BRILHANTE IDEIA DE VIR PARA CÃ?

CALA A BOCA!
VOCÊ DISSE QUE SERIA LEGAL.

FALEM BAIXO QUEREM
QUE ELES NOS ENCONTREM?

CALA A BOCA HENRIQUE!!!



ACHO QUE A
GENTE TÁ PERDIDO...

NÃO SE PREOCUPEM SÓ
PRECISAMOS NOS ESCONDER ATÉ
AMANHECER QUE...

ESPEREM, O QUE É AQUILO?



CARA, ESSE LUGAR É
REALMENTE SINISTRO.

VERDADE!





GENTE,
VAMOS VAZAR DAQUI.

CALMA GUILHERME,
DEIXA SÓ EU VER ISSO AQUI
RAPIDINHO E...



OLHA SÓ,
TEM ALGUMA COISA SE MOVENDO
ONDE O HENRIQUE TOCOU.

A TERRA TÁ TREMENDO!



AH, DROGA.
ACHO QUE O GUILHERME
TEM RAZÃO.



UMA ESPÉCIE DE PORTA...

PODERÍAMOS DAR UMA OLHADA PARA VER O QUE HÁ...

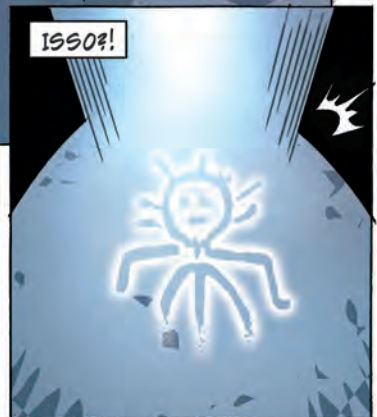
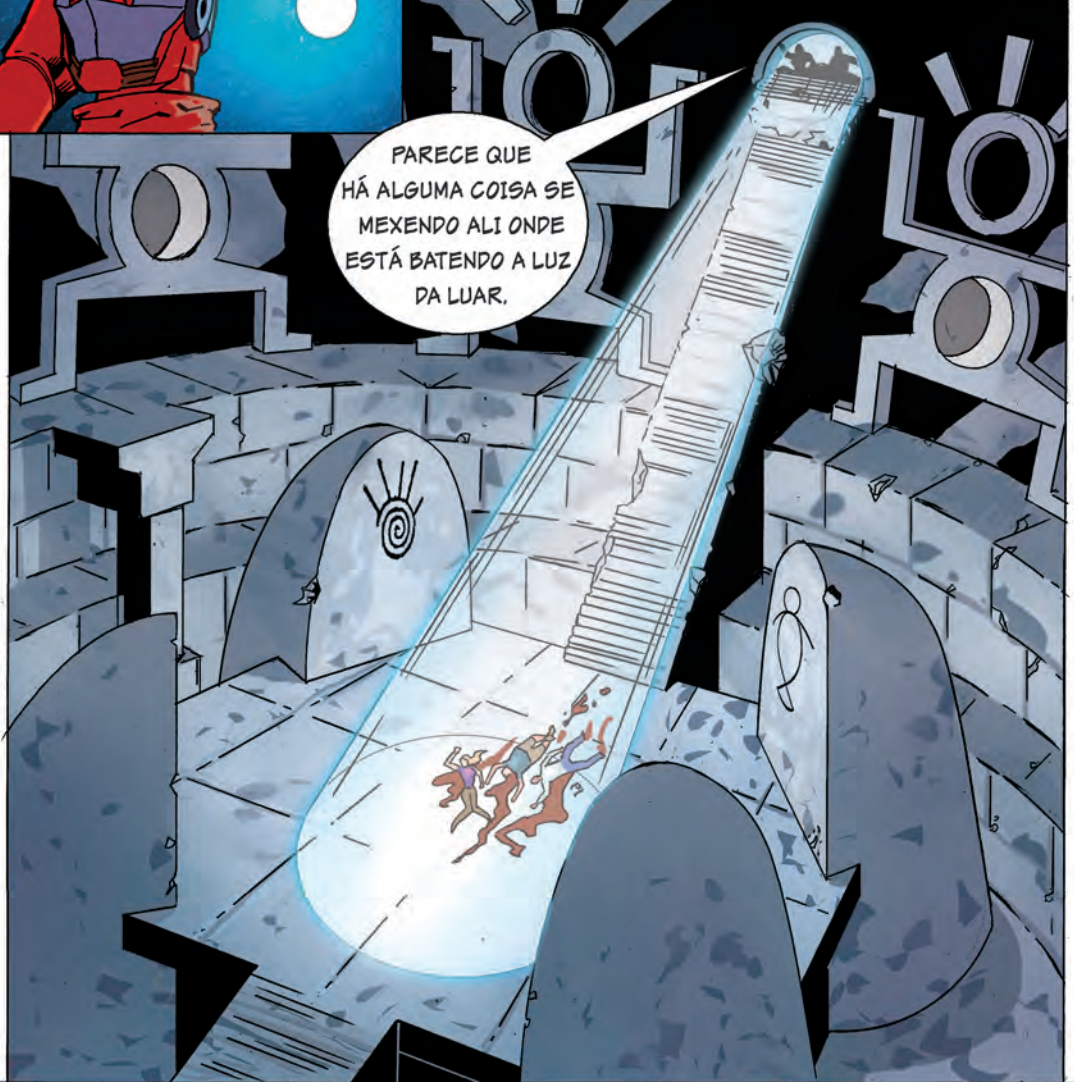
GENTE, VOCÊS OUVIRAM ISS...



DROGA, OS PIRRALHOS CAIRAM LÁ DENTRO E ESTÁ BEM ESCURO...

PRECISAMOS TER CERTEZA DO SERVIÇO FEITO!

CERTO, NÃO QUERO CONFUSÃO COM A MARTINI, ELA ESTÁ MUITO ESQUISITA ULTIMAMENTE...





NORTE DO ACAMPAMENTO EQUIPADO.

MARTINNI, MARTINNI.
ESTÁ ME OUVINDO?

SIM, SIM. ENTENDI.
É QUE ESTAVA PENSANDO EM OUTRA COISA.
JÁ ESTIVEMOS AQUI ANTES SOLDADO?

ESTRANHO.
TENHO A SENSAÇÃO DE QUE
JÁ ESTIVE AQUI.

PELO QUE SEI
É A PRIMEIRA VEZ.

EM 20 MINUTOS PARTIREMOS,
COM OU SEM AQUELES DOIS.

QUÊ?...



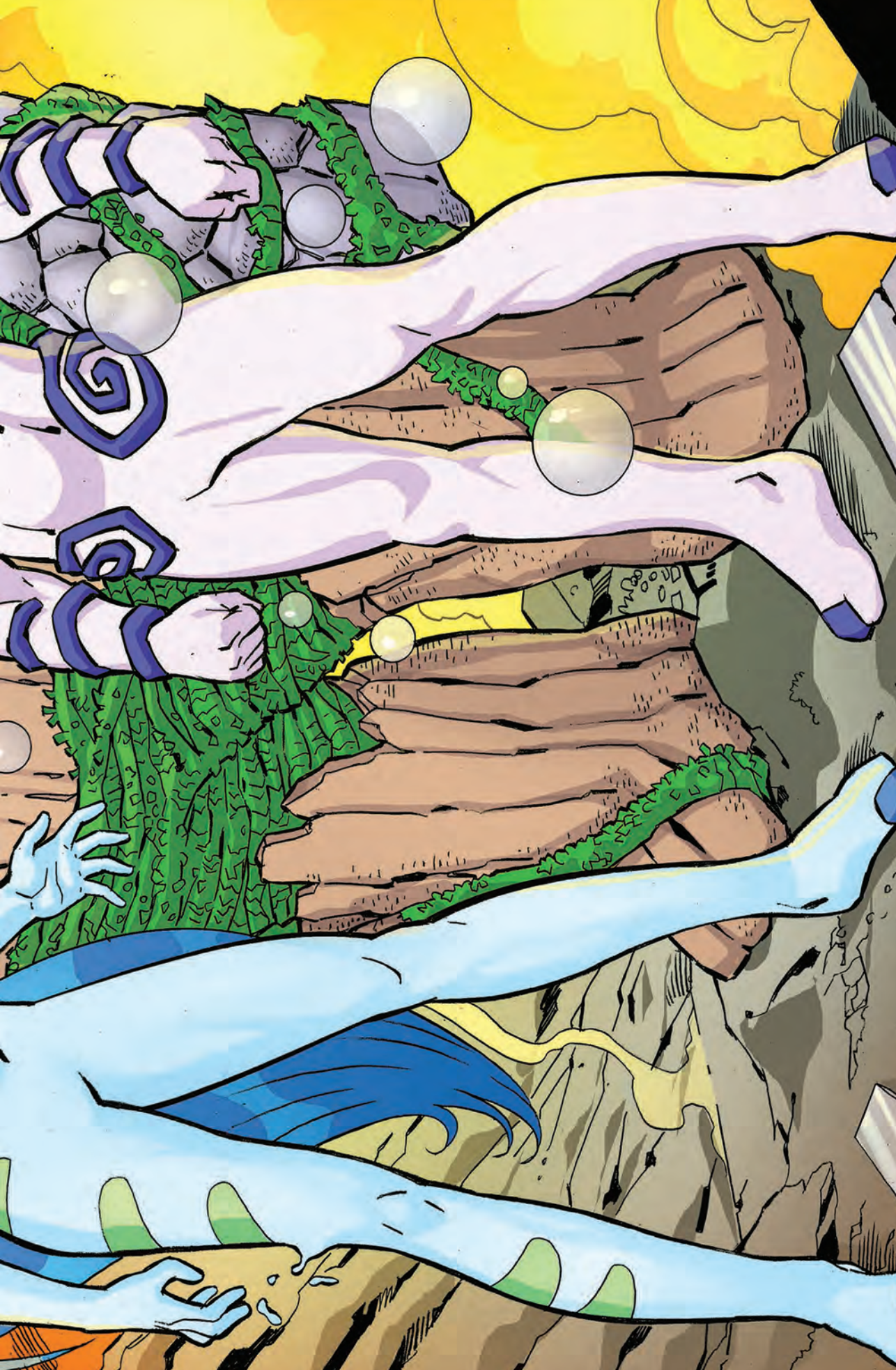

QUE DROGA
É ESSA?



O QUE SÃO...



ESSAS COISAS?







TOMEM A PASSAGEM DE VOCÊS
PRO INFERNO CRIATURAS MALDITAS!

FOGO SOLDADOS!
NÃO PAREM DE ATIRAR!

REFORÇO AÉREO,
ATIRE À VONTADE!

WHUP-WHUP-WHUP

COPIADO.

WHUP-WHUP-WHUP





...BESTIAL!

CO-COMANDANTE MARTINI, É VOCÊ?

DEIXAREI AS EXPLICAÇÕES PARA DEPOIS.
POR HORA SAIAM DO MEU CAMINHO.
TENHO CONTAS A ACERTAR COM AQUELES TRÊS.





EIS AQUI, REUNIDOS, PARTE DAS FORÇAS
VIGILANTES DESSA ATMOSFERA.

MANTIDOS DE PÉ POR UM
OXIGÊNIO E EM REFLEXÃO,



AJOELHADOS PELA GRAVIDADE,
EM SUAS FORMAS MAIS ÍNTIMAS QUE
LHES REPRESENTAM,



HUMANOS EVOLUÍDOS POR
ELEMENTOS VISÍVEIS E
INVISÍVEIS DESSE CORPO
CELESTE A TRANSITAR EM
TORNO DESTA PLANETA,

TERRA,
EIS AQUI, REUNIDO,
NÓS TAMBÉM...





JOVENS VIAJANTES. TAMBÉM, PLANETAS*
AO ACORDAREM DESTA NOVA FORMA,
NÃO TEREMOS MAIS TEMPO DE NOS FALAR.

NÃO ME CABE USAR DE
MINHAS ENERGIAS CELESTIAIS
EM PRESENÇA FÍSICA, MATÉRIA
TERRESTRE.

MAS TIVE AGORA DE CORRIGIR
ESTE ERRO DO PASSADO CHAMADO
POR SEU NOME HUMANO: MARTINI.



USO NESTE PRESENTE TEMPO,
ETERNA CONTAGEM, MINHAS
ÚLTIMAS FORÇAS A ME PERMITIR
ESTAR NA TERRA DIANTE DE
SEUS OLHOS.

*O autor se refere a Planetas como viajantes da definição do grego πλανήτης [plane:te:s].

ATRIBUO A VOCÊS A EVOLUÇÃO DE SUAS PRÓPRIAS FORÇAS MAIS ENÉRGICAS, DAS QUAIS JAMAIS TIVERAM SONHADO EXISTIR.



ESTEJAM ELES VISÍVEIS AOS SEU OLHOS, OU EM DIMENSÕES QUÂNTICAS...

ENTREGO A VOCÊS A INCUMBÊNCIA DE VIGILANTES A PROTEGER OS ENIGMAS E MISTÉRIOS MAIS PODEROSOS DE SEU MUNDO.

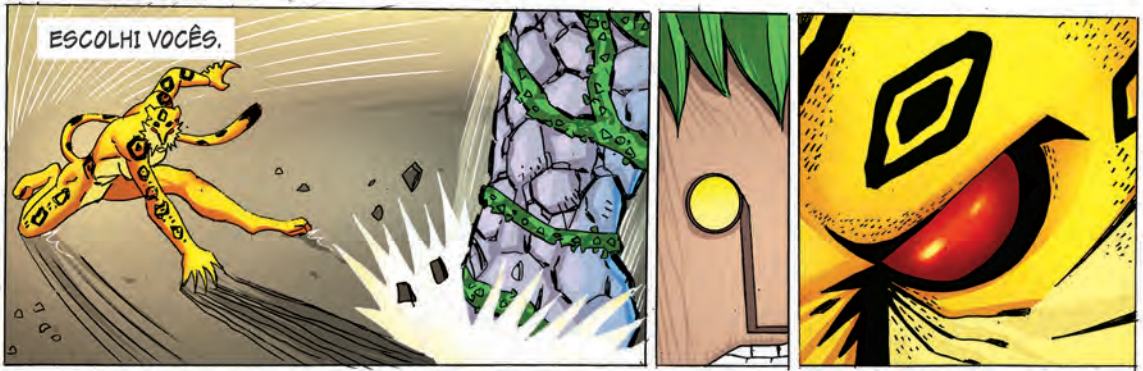
DO MUNDO FÍSICO OU DAQUELE TÃO REAL QUANTO HOSPEDE EM SUAS MENTES E CRENÇAS.

QUE SEJAM TÃO GRATOS COMO EU.



SER ELEITO E SATISFEITO EM MINHA EXISTÊNCIA. SEM VAZIOS NO PEITO, RESPIRAÇÕES PROFUNDAS DE DESABAFO, OU CANSAÇO AO ACORDAR.

SEM TEMORES A LHEZ CONDUZIR - POR CONTA DA IGNORÂNCIA - A ERROS IRREMEDIÁVEIS; OU COVARDIA INGRATA DIANTE DE OUTROS SERES, POR TODO CONHECIMENTO QUE IRÁ DE ALIMENTAR SEUS ESPÍRITOS DE AGORA EM DIANTE.



ESCOLHI VOCÊS.



COMO NA NATUREZA, ÀS VEZES SE ESCOLHE AQUILO A ESCAPAR DE SUAS LEIS.




HENRIQUE, LUIZA, GUILHERME!



PELA GRANDEZA DE SEUS NOVOS PODERES.



OU EM SUA FRAGILIDADE HUMANA.



ESTEJAM SEMPRE PRONTOS
PARA SUAS BATALHAS. POIS, O
NEGATIVO ÀS FORÇAS BENIGNAS
TENDE A SE MANTER SIMÉTRICO
OU MAIOR,

POSTO QUE É
COMPLEMENTAR, E À
PERMANÊNCIA DE FORÇAS
MALIGNAS,

SEMPRE HAVERÁ PARTIDÁRIOS.



RRRRRGOM!
RRRQUE RRRFORÇAS
RROQUEMM!
VOGEE???



AAHH!

VOLTO COM
AS FORÇAS PROPORCIONAIS
AO TAMANHO DE MEU ERRO,
POR TER TE ESCOLHIDO
NO PASSADO.

PLAFT!



E TAMBÉM
DO SEU...

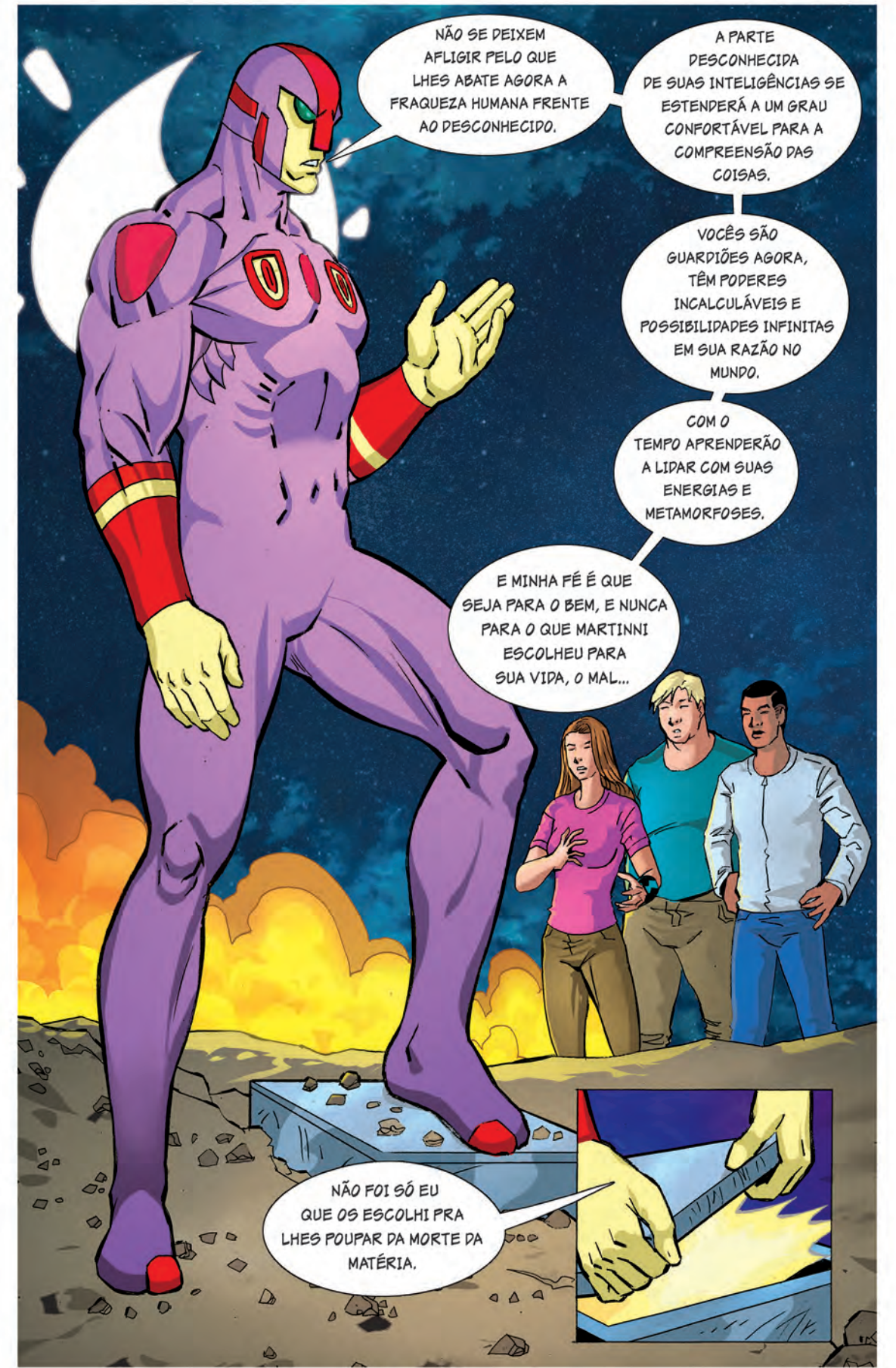


ELE TÁ
FALANDO DA
GENTE?



POR SUAS
ESCOLHAS
DESONRADAS.

ELE
TÁ FALANDO
DÁ
GENTE!!!



NÃO SE DEIXEM
AFLIGIR PELO QUE
LHES ABATE AGORA A
FRAQUEZA HUMANA FRENTE
AO DESCONHECIDO.

A PARTE
DESCONHECIDA
DE SUAS INTELIGÊNCIAS SE
ESTENDERÁ A UM GRAU
CONFORTÁVEL PARA A
COMPREENSÃO DAS
COISAS.

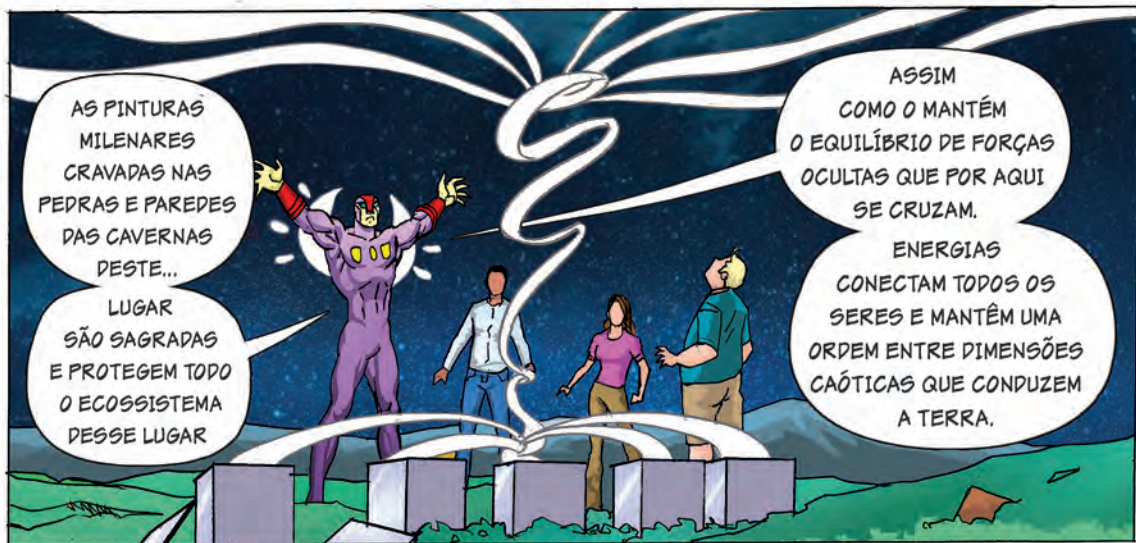
VOCÊS SÃO
GUARDIÕES AGORA,
TÊM PODERES
INCALCULÁVEIS E
POSSIBILIDADES INFINITAS
EM SUA RAZÃO NO
MUNDO.

COM O
TEMPO APRENDERÃO
A LIDAR COM SUAS
ENERGIAS E
METAMORFOSES.

E MINHA FÉ É QUE
SEJA PARA O BEM, E NUNCA
PARA O QUE MARTINNI
ESCOLHEU PARA
SUA VIDA, O MAL...

NÃO FOI SÓ EU
QUE OS ESCOLHI PRA
LHES POUPAR DA MORTE DA
MATÉRIA.





AS PINTURAS
MILENARES
GRAVADAS NAS
PEDRAS E PAREDES
DAS CAVERNAS
DESTE...

LUGAR
SÃO SAGRADAS
E PROTEGEM TODO
O ECOSISTEMA
DESSE LUGAR

ASSIM
COMO O MANTÉM
O EQUILÍBRIO DE FORÇAS
OCULTAS QUE POR AQUI
SE CRUZAM.

ENERGIAS
CONECTAM TODOS OS
SERES E MANTÊM UMA
ORDEM ENTRE DIMENSÕES
CAÓTICAS QUE CONDUZEM
A TERRA.



USEI DE
TODOS MEUS
PODERES DISPONÍVEIS,
E JUNTEI AOS QUE
AOS QUE DRENEI
DE VOCÊS PARA
CHEGAR DESTRUIR
MARTINNI.



A PRESENÇA DE MIM EM
MATÉRIA, MANTINHA-SE
PELA MINHA ENERGIA JÁ
POUPADA DE MUITOS ANOS.



NÃO ME É
PERMITIDO
INTERFERIR EM
SEU MUNDO
AAHHRRRR!!!

SENHOR
ELESBÃO?

CARA EU
PENSEI QUE
ESTAVA
SONHANDO

O QUE TÁ
ACONTECENDO,
ELE ESTÁ
MORRENDO?

NÃO CONSEGUIA...
SERÁ QUE ELE VAI
EXPLODIR, OU ALGO
ASSIM?



MINHAS PARTÍCULAS
DESAPARECERÃO DESSA
DIMENSÃO...



SEUS
PODERES ESTARÃO
ATIVOS NESTE
ARTEFATO VIVO.



ARTEFATO?
O QUE É UM
ARTEFATO?

A EVOLUÇÃO DE
SUAS FORMAS HUMANAS
DEVE SER INVOCADA
ATRAVÉS DELE.



E DESSA
FORMA NÃO ESTARÃO
DEPENDENTES DA
LUZ DO LUAR PARA A
TRANSFORMAÇÃO,
TOME.



OS SERES JAMAIS
ABANDONAM AS SUAS
CONEXÕES DE FATO.

ESSAS LIGAÇÕES SÃO
DESCONHECIDAS E VOCÊS
TEM CONSCIÊNCIA DELAS
AGORA.

A PARTIR DE HOJE
EM MINHA DESPEDIDA,
EU VOS DECLARO
**"ESPÍRITOS
DA LUA".**



AFINAL, ELE
MORREU OU NÃO?
NÃO ENTENDI.

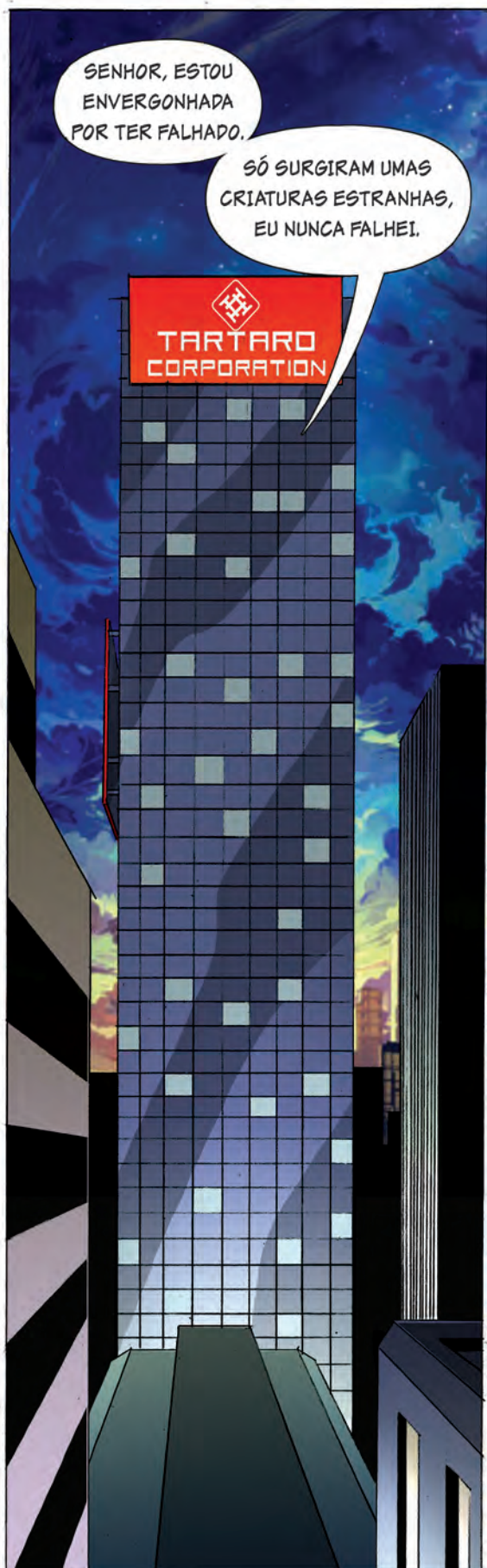
ISSO NÃO VAI
ACABAR BEM!

NÃO, ESPERE!
NÓS NÃO SABEMOS
O QUE FAZER...

SOMOS ESPÍRITOS
DA LUA... BEM SEJA
LÁ O QUE ISSO
SIGNIFIQUE, PARECE
DESAFIADOR.

ELE SUMIU!





SENHOR, ESTOU ENVERGONHADA POR TER FALHADO.

SÓ SURTIRAM UMAS CRIATURAS ESTRANHAS, EU NUNCA FALHEI.

TARTARO CORPORATION



E QUEM DISSE QUE VOCÊ FALHOU?



TUDO ESTÁ EM SEU EQUILÍBRIO, MINHA CARA.



ENTÃO O SENHOR JÁ SABIA DA EXISTÊNCIA DAQUELES SERES?



SIM, APENAS NÃO SABIA A LOCALIZAÇÃO DE TAL PODER.



GRAÇAS A VOCÊ EU O ENCONTREI.





 **ARQUEOLOGIA
DE MONTE ALEBRE**

