



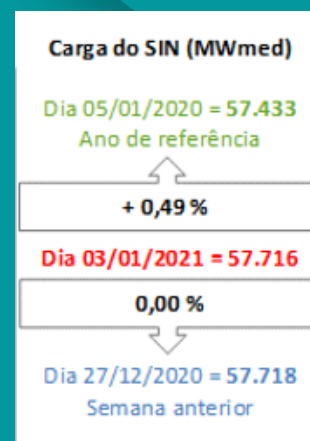
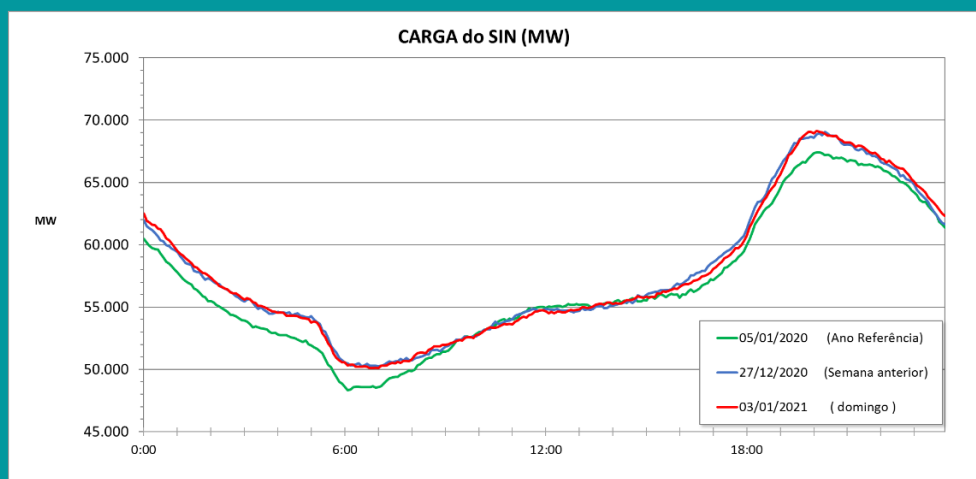
BOLETIM DE MONITORAMENTO COVID-19

BRASÍLIA, 04 DE JANEIRO DE 2020

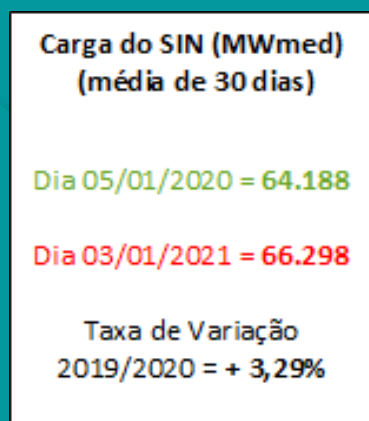
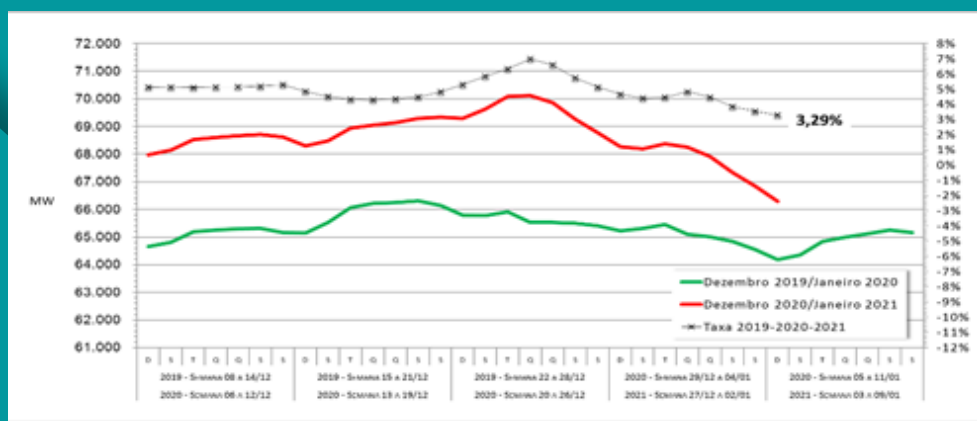
ENERGIA ELÉTRICA

• OPERAÇÃO DO SISTEMA INTERLIGADO, GERAÇÃO E TRANSMISSÃO

A carga média do SIN, 57.716 MW não variou significativamente com relação ao mesmo dia da semana anterior e 0,49% superior à do mesmo dia da semana do ano anterior.



A carga média do SIN nos 30 dias anteriores foi 3,29% superior à média dos últimos 25 dias de 2019 e 5 dias de 2020.



A Energia Hidráulica Armazenada no SIN teve acréscimo de 0,2% (25,4%) em relação ao dia anterior, com os subsistemas apresentando as variações:

Sul – acréscimo de 0,2% (28%).

Sudeste/Centro-Oeste – acréscimo de 0,2% (16,6%).

Nordeste – acréscimo 0,3% (46,9%).

Norte – acréscimo de 0,1% (25,9%).

Não houve intercâmbio internacional de energia da Argentina ou Uruguai para o Brasil, conforme programado.

Não foram verificadas ocorrências significativas no SIN que prejudicassem o atendimento da carga.

• GERAÇÃO E DISTRIBUIÇÃO

Não foram verificadas ocorrências significativas no SIN associadas à pandemia do Covid-19 que prejudicassem o atendimento da carga, nem que impactassem o fornecimento de energia e a prestação do serviço de distribuição.

• INADIMPLÊNCIA DE CURTO PRAZO

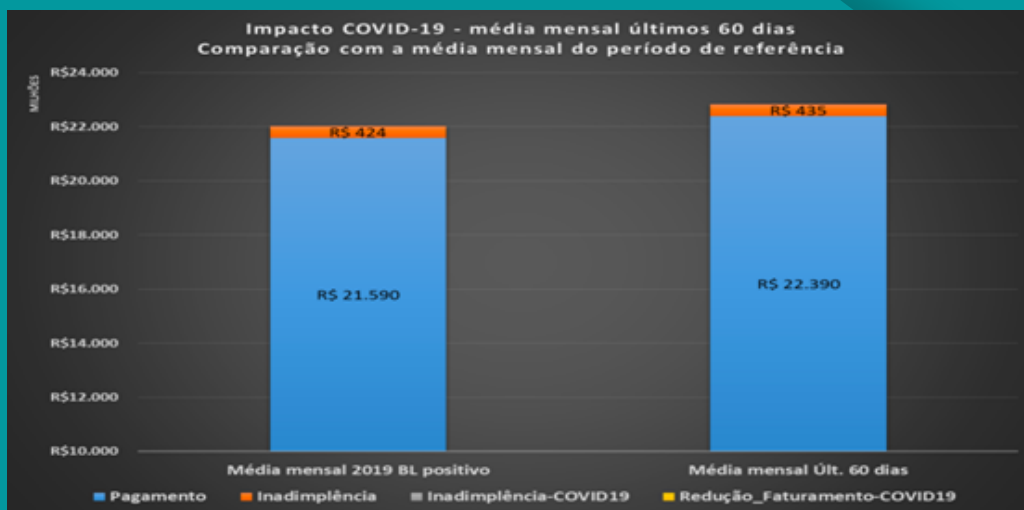
A inadimplência dos últimos 60 dias alcançou 0,8% contra a média mensal do ano de 2019 de 1,93%. Considerando as premissas adotadas pelo GMSE, não houve impacto mensal atribuível à COVID-19, considerando os últimos 60 dias.

A inadimplência no período ficou abaixo da inadimplência de referência. E o faturamento dos últimos 60 dias ficou acima do faturamento observado no período de referência, não havendo, portanto, perda "por redução do faturamento".

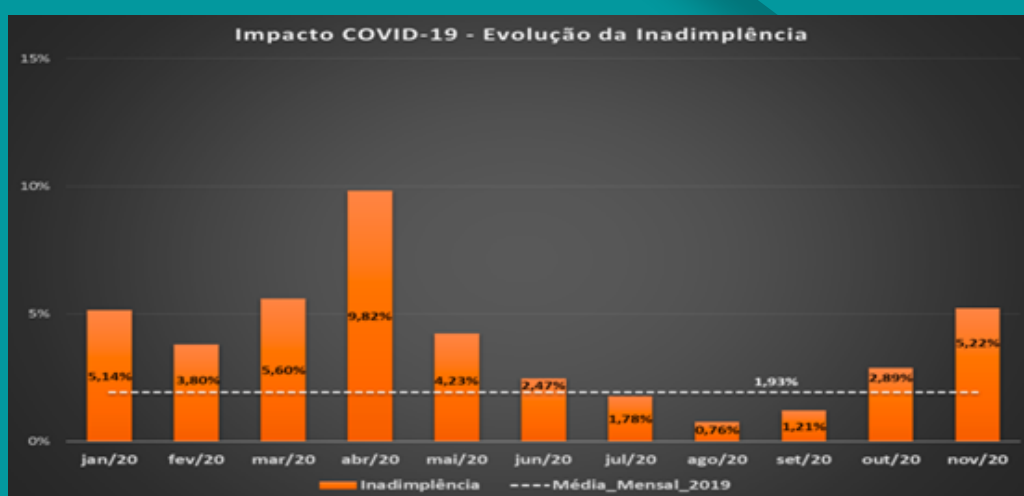
A inadimplência acumulada desde 18/mar alcançou 4%. O impacto estimado da COVID-19 desde 18/mar foi de R\$ 16.070 milhões, sendo R\$ 4.052 milhões devido ao aumento da inadimplência



Evolução da Inadimplência de Curto Prazo (60 dias)



Comparação com Períodos de Referência - A análise compara os dados dos últimos 60 dias, trazidos para a base mensal, com o valor mensal médio observado ao longo de todo o ano de 2019.



Comparação com Períodos de Referência - A inadimplência de referência é a média mensal de todo o ano de 2019, considerando as premissas do fechamento da CP 035/2020 - "Conta-Covid". A barra cor de laranja mostra a evolução da inadimplência total.

No acumulado do mês de novembro, a inadimplência ficou em 5,22%, contra uma média de 3,75% de janeiro a outubro de 2020 e uma média mensal de 1,93% de todo o ano de 2019.

MINERAÇÃO

• ALERTA DE RISCOS GEOLÓGICOS E DE CHEIAS

O Serviço Geológico do Brasil opera 16 sistemas de Alerta Hidrológicos (SAH) em âmbito nacional. Hoje, dia 04/01/2021, dos 16 sistemas em operação, temos 1 bacia com o nível acima da cota de inundação (Muriaé) e 1 bacia com o nível acima da cota de atenção (Pomba), para as quais o monitoramento está intensificado pela equipe técnica da CPRM boletins estão sendo enviados. Para os Sistemas que não estão com risco de inundações, mas estão no período chuvoso, estão sendo enviados boletins semanais de acompanhamento.

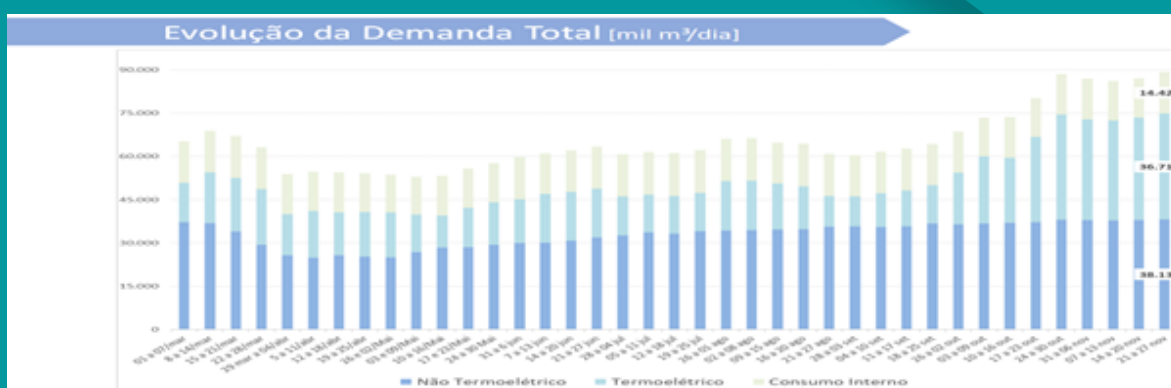
A bacia do rio Paraguai (Pantanal) se encontra com os níveis dos rios abaixo do normal para o período. Estão sendo enviados boletins semanais com prognósticos e previsões de níveis dos rios.

PETRÓLEO E GÁS NATURAL

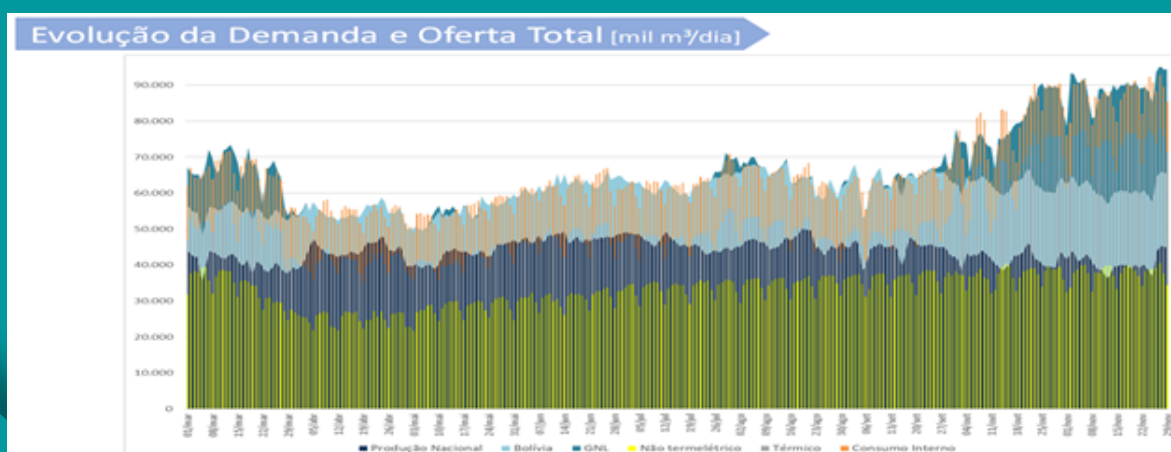
• PRODUÇÃO DE PETRÓLEO E GÁS NATURAL E SUPRIMENTO DE GÁS NATURAL

Não recebemos qualquer nova notificação relativa a problemas de abastecimento decorrentes da pandemia do Covid-19.

a) evolução da demanda de gás natural



b) evolução da oferta de gás natural



Não foram recebidas notificações relativas a problemas de abastecimento, decorrentes da pandemia de Covid-19.

• ABASTECIMENTO

Informamos abaixo, os dados de comercialização preliminares enviados pelos agentes de distribuição e que foram consolidados até 27 de dezembro de 2020. Esses dados são comparados com volumes comercializados no mesmo período do ano passado.

QAV	- 42,4%
Gasolina C	+ 2,8%
Etanol	- 3,5%
Diesel B	+ 5,3%
GLP P13	- 20,0%
GLP +13kg	- 32,5%

• PRODUÇÃO DE COMBUSTÍVEIS

Na última semana, a carga global de processamento de petróleo nas refinarias acompanhadas apresentou queda, ficando em 74,3% no dia de ontem. O gráfico a seguir apresenta o fator de utilização por refinaria (FUT), no dia 03/01/2021, em relação à capacidade autorizada, em m³/dia.



Fator de utilização global das refinarias do sistema Petrobras

NÚMERO DE SERVIDORES AFETADOS PELA COVID-19

NÚMERO DE SERVIDORES AFETADOS PELA COVID-19



10.872 empregados
74 confirmados e em quarentena
11 hospitalizados
1.739 recuperados
15 óbitos



46.416 empregados*
280 confirmados e em quarentena
17 hospitalizados
3.730 recuperados
3 óbitos



672 empregados
2 confirmados e em quarentena
76 recuperados
2 óbitos



785 empregados
16 confirmados e em quarentena
1 hospitalizados
117 recuperados



2.358 empregados
17 confirmados e em quarentena
2 hospitalizados
165 recuperados
6 óbitos



795 empregados
2 confirmados e em quarentena
110 recuperados



1.165 empregados
60 confirmados e em quarentena
244 recuperados



1.544 empregados
2 confirmados e em quarentena
47 recuperados
2 óbitos



1.525 empregados
8 confirmados e em quarentena
51 recuperados



78 empregados
5 confirmados e em quarentena
7 recuperados



279 empregados
3 confirmados e em quarentena
14 recuperados

MINISTÉRIO DE
MINAS E ENERGIA

520 empregados
6 confirmados e em quarentena
1 hospitalizados
53 recuperados
1 óbito



503 empregados
2 confirmados e em quarentena
38 recuperados

*Considerado apenas o pessoal efetivo da empresa

- **Total de casos confirmados** - em quarentena: 477
- **Hospitalizados:** 32
- **Total de casos recuperados:** 6.391
- **Total de óbitos:** 29

