



BOLETIM DE MONITORAMENTO COVID-19

TERÇA-FEIRA, 23/11/2021

ENERGIA ELÉTRICA

• OPERAÇÃO DO SISTEMA INTERLIGADO, GERAÇÃO E TRANSMISSÃO

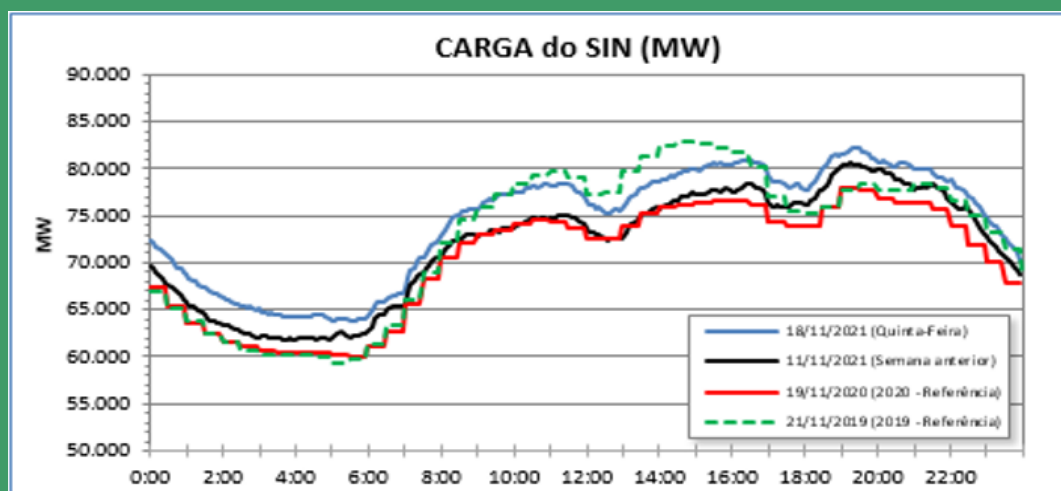
A partir do dia 02 de março de 2021, o conceito de carga global passou a ser considerado nos dados de geração e carga apresentados neste documento, quando a geração de usinas não supervisionadas e sem relacionamento com o Operador Nacional do Sistema (ONS) passou a compor essas grandezas. O acréscimo dessas informações visou retratar mais fielmente a carga total do sistema. As informações de demandas máximas históricas foram recalculadas, acrescentando-se a parcela de geração não supervisionada.

LEGENDA ■ Verificado ■ Programado			
SISTEMA INTERLIGADO NACIONAL - SIN - MWmed			
Produção			
Hidro Nacional	39.271	38.442	51,91%
Itaipu Binacional	5.921	5.956	8,04%
Termo Nuclear	1.990	2.010	2,71%
Termo Convencional	17.201	15.739	21,25%
Eólica	9.234	10.825	14,62%
Solar	923	1.086	1,47%
Total SIN	74.540	74.058	100,00%
Intercâmbio Internacional	-146	-253	
Carga (*)	74.686	74.311	

BALANÇO DA OPERAÇÃO DO SIN – DIA 18/11/2021 (TERÇA-FEIRA)

A carga média do SIN, 74.311 MW, foi 3,32% superior com relação ao mesmo dia da semana anterior, 5,47% superior ao mesmo dia da semana em 2020 e 2,1% superior ao mesmo dia da semana em 2019.

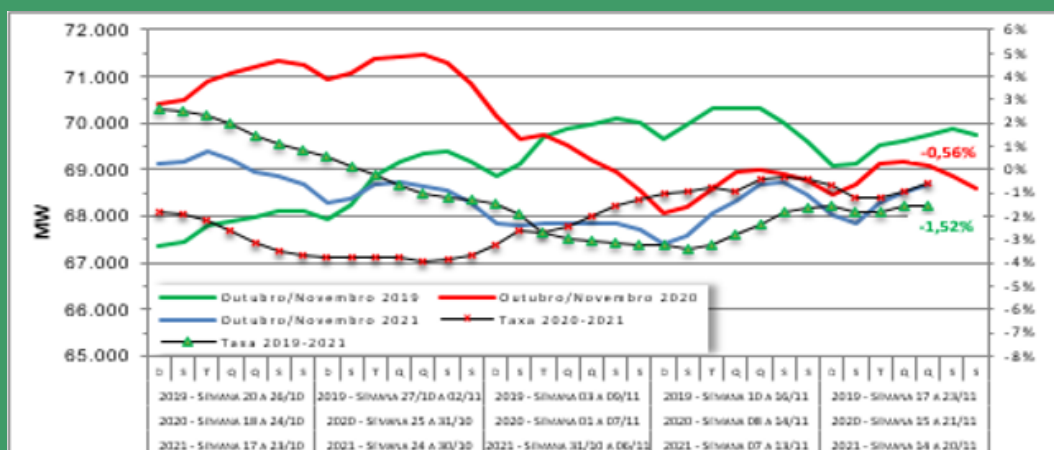
CURVA DE CARGA DO SIN (CURVA TÍPICA X VERIFICADO X SEMANA ANTERIOR)



Carga do SIN (MWmed)	
Dia 18/11/2021	= 74.311
Dem. Máx. (19:25)	= 82.194
Dem. Mín. (5:30)	= 63.733
Referência = Semana anterior	
Dia 11/11/2021	= 71.926
Variação:	3,32% = 2.385
Referência = Ano 2020	
Dia 19/11/2020	= 70.456
Variação:	5,47% = 3.855
Referência = Ano 2019	
Dia 21/11/2019	= 72.780
Variação:	2,10% = 1.531

A carga média do SIN nos 30 dias anteriores foi 0,56% inferior ao mesmo período em 2020 e 1,52% inferior ao mesmo período em 2019.

CURVA DE CARGA DO SIN (MW médio dos meses de abril e maio de 2020 e de 2021 - Média móvel de 30 dias)



Carga do SIN (MWmed) (média de 30 dias)	
Dia 18/11/2021	= 68.682
Dia 19/11/2020	= 69.068
Dia 21/11/2019	= 69.740
Taxa de Variação	
2019/2021	= -1,52%
2020/2021	= -0,56%

A Energia Hidráulica Armazenada no SIN, 25,3%, não teve variação em relação ao dia anterior, com os subsistemas apresentando as seguintes variações:

Subsistema	EA (%)	Variação
Sul	54,1	acréscimo de 0,1%
Sudeste/ CO	18,7	não variou
Nordeste	36,3	não variou
Norte	41,2	redução de 0,5%

Houve intercâmbio internacional de energia programado da Argentina e do Uruguai para o Brasil, conforme deliberado pela reunião extraordinária do CMSE em 16 de outubro de 2020 para atendimento energético ao SIN.

• **GERAÇÃO E DISTRIBUIÇÃO**

Não foram verificadas ocorrências significativas no SIN que prejudicassem o atendimento da carga.

MINERAÇÃO

• **ALERTA DE RISCOS GEOLÓGICOS E DE CHEIAS**

O Serviço Geológico do Brasil opera 16 sistemas de Alerta Hidrológicos (SAH) em âmbito nacional. Hoje, dia 22 de novembro de 2021, dos 16 sistemas em operação, nenhuma bacia apresenta níveis acima das cotas de alerta e inundação. Para os Sistemas que não estão com risco de inundações, mas estão no período chuvoso estão sendo enviados boletins semanais de acompanhamento.

PETRÓLEO E GÁS NATURAL

• **PRODUÇÃO DE PETRÓLEO E GÁS NATURAL E SUPRIMENTO DE GÁS NATURAL**

Sem notificações relativas a problemas de produção e suprimento decorrentes da Covid-19.

• **ABASTECIMENTO**

Informamos abaixo os dados de comercialização preliminares enviados diariamente pelos agentes de distribuição, nos termos da Resolução ANP nº 53/2015 e que foram consolidados até 14 de novembro de 2021. Esses dados são comparados com volumes comercializados no mesmo período de 2019 e indicam uma prévia do comportamento do consumo de combustíveis ao longo dos dias.

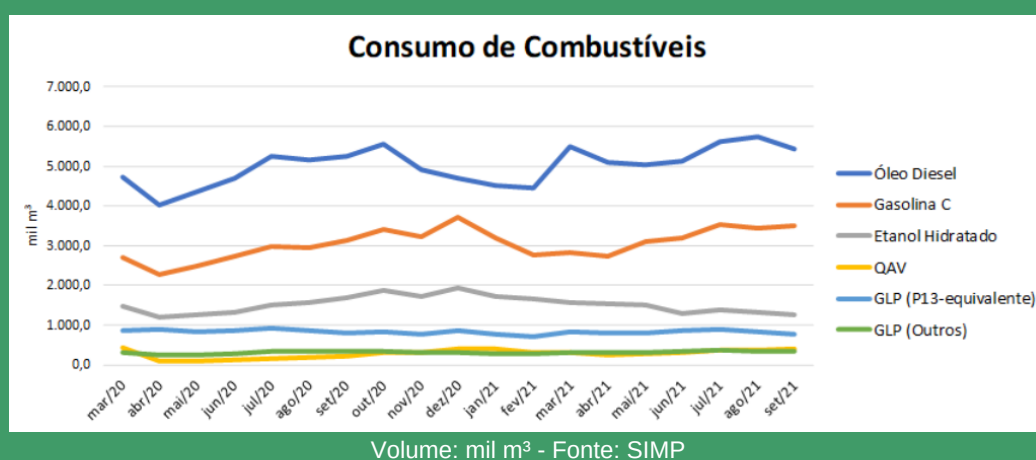
O QAV apresentou uma queda de 40,0%, em comparação com o mesmo período do ano de 2019, a Gasolina C indicou redução de 4,47% e o Etanol Hidratado Combustível apresentou queda de 53,4%.

O consumo de Diesel B apresentou queda de 0,97% em relação ao mesmo período do ano de 2019.

O GLP comercializado em recipientes de até 13 quilos apresentou uma variação negativa de 3,21% em comparação com o mesmo período do ano de 2019.

O GLP comercializado em recipientes superiores a 13 quilos, e o GLP industrial, comercializado à granel pelas Distribuidoras, analisados de forma agregada, decresceu 1,6% em relação ao mesmo período do ano de 2019.

Seguem abaixo gráfico e tabela atualizados indicando o comportamento do consumo de combustíveis de março de 2020 até setembro de 2021.

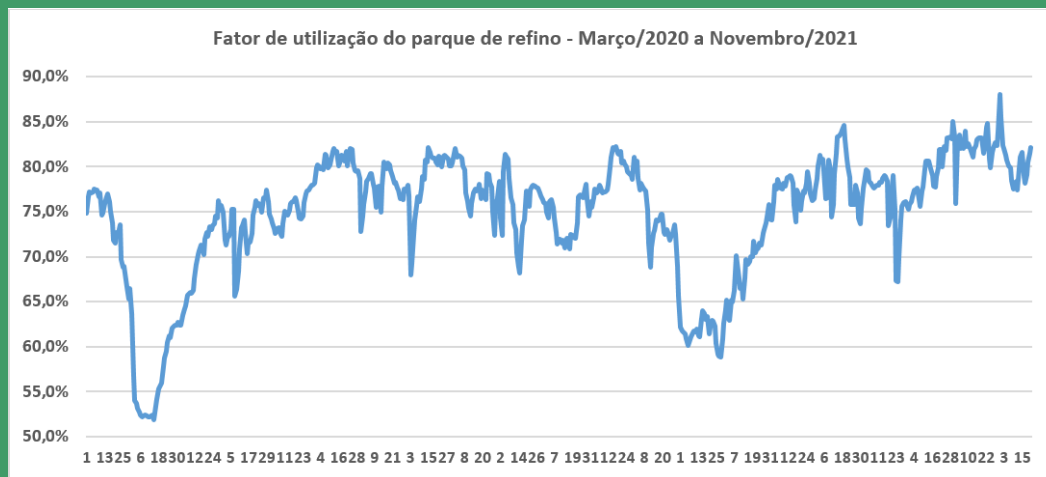


Mês	Óleo Diesel	Gasolina C	Etanol Hidratado	QAV	GLP (P13-equivalente)	GLP (Outros)
mar/20	4.710,6	2.697,0	1.478,1	426,0	872,8	304,8
abr/20	4.004,8	2.286,5	1.208,5	84,6	891,6	237,7
mai/20	4.360,4	2.499,4	1.269,0	102,9	844,1	255,1
jun/20	4.696,0	2.722,5	1.335,6	128,0	876,1	291,4
jul/20	5.231,1	2.981,6	1.510,9	164,7	909,5	334,6
ago/20	5.164,4	2.933,1	1.569,8	195,7	871,4	325,4
set/20	5.237,2	3.127,2	1.700,7	230,5	814,3	324,6
out/20	5.537,5	3.390,8	1.871,7	295,2	827,9	326,6
nov/20	4.900,9	3.217,7	1.704,3	321,7	773,1	311,6
dez/20	4.681,9	3.716,8	1.936,4	387,5	862,4	304,4
jan/21	4.523,8	3.181,3	1.706,3	405,2	764,2	291,1
fev/21	4.440,4	2.770,2	1.650,8	309,5	719,2	287,2
mar/21	5.496,6	2.820,8	1.553,2	296,0	843,7	320,1
abr/21	5.085,9	2.738,6	1.522,8	239,8	802,1	298,2
mai/21	5.022,2	3.089,1	1.496,0	290,1	800,0	322,6
jun/21	5.116,1	3.196,4	1.278,9	311,4	855,2	338,1
jul/21	5.617,5	3.515,1	1.367,2	384,3	878,0	361,8
ago/21	5.724,3	3.425,8	1.308,6	378,5	835,2	351,7
set/21	5.414,1	3.490,4	1.274,9	388,9	772,6	329,1

Volume: mil m³ - Fonte: SIMP

• PRODUÇÃO DE COMBUSTÍVEIS

Na última semana, no geral, a carga global de processamento de petróleo nas refinarias acompanhadas apresentou alta, atingindo 82,2% no dia de ontem. A tabela a seguir apresenta o fator de utilização por refinaria (FUT), no dia 21 de novembro de 2021, em relação à capacidade autorizada, em m³/dia.



Fator de utilização global das refinarias do sistema Petrobras.



NÚMERO DE SERVIDORES AFETADOS PELA COVID-19



10.872 empregados
10 confirmados e em quarentena
3.550 recuperados
12.546 vacinados (1ª dose)
12 óbitos (presencial)
17 óbitos (remoto)
7 óbitos (férias/outros)



1.525 empregados
3 confirmados e em quarentena
131 recuperados
850 vacinados (1ª dose)
649 vacinados (2ª dose)
2 óbitos



785 empregados
1 confirmados e em quarentena
317 recuperados
663 vacinados (1ª dose)
601 vacinados (2ª dose)
1 óbito (presencial)



520 empregados
192 recuperados
710 vacinados (1ª dose)
657 vacinados (2ª dose)
3 óbitos (remoto)



1.544 empregados
6 confirmados e em quarentena
86 recuperados
578 vacinados (1ª dose)
408 vacinados (2ª dose)
7 óbitos (remoto)



279 empregados
1 confirmado e em quarentena
52 recuperados
129 vacinados (1ª dose)
156 vacinados (2ª dose)



795 empregados
1 confirmado e em quarentena
267 recuperados
1.180 vacinados (1ª dose)
1.071 vacinados (2ª dose)
1 óbito (presencial)
1 óbito (remoto)

(1) considerando apenas o pessoal efetivo da empresa
(2) Colaborador terceirizado



2.358 empregados
1 confirmados e em quarentena
382 recuperados
427 vacinados (1ª dose)
1.255 vacinados (2ª dose)
5 óbitos (presencial)
6 óbitos (remoto)



503 empregados
100 recuperados
469 vacinados (1ª dose)



672 empregados
2 confirmados e em quarentena
141 recuperados
287 vacinados (1ª dose)
601 vacinados (2ª dose)
1 óbito (presencial)
1 óbito (remoto)



1.165 empregados
2 confirmados e em quarentena
456 recuperados
1.864 vacinados (1ª dose)
1.493 vacinados (2ª dose)
1 óbito (presencial)



46.416 empregados (1)
13 confirmados e em quarentena
8.428 recuperados
35.516 vacinados (1ª dose)
35.964 vacinados (2ª dose)
35 óbitos (remoto)
21 óbitos (presencial)
2 óbito (férias)



78 empregados
13 recuperados
15 vacinados (1ª dose)
83 vacinados (2ª dose)

- Universo de pessoas do Setor Minas e Energia – 67.000
- Total confirmados: 40
- Hospitalizados: 0
- Total recuperados: 14.123
- Total vacinados (1ª e 2ª doses): 43.406 (64,79%)
- Total de óbitos: 123 (0,18%)

