



BOLETIM DE MONITORAMENTO COVID-19

QUARTA-FEIRA, 29/09/2021

ENERGIA ELÉTRICA

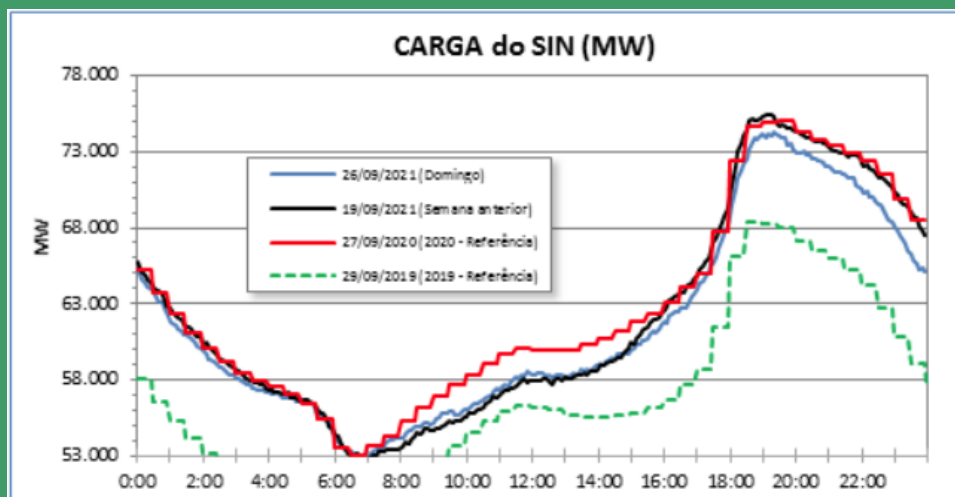
• OPERAÇÃO DO SISTEMA INTERLIGADO, GERAÇÃO E TRANSMISSÃO

A partir do dia 02/03/2021, o conceito de carga global passou a ser considerado nos dados de geração e carga apresentados neste documento, quando a geração de usinas não supervisionadas e sem relacionamento com o ONS passou a compor essas grandezas. O acréscimo dessas informações visou retratar mais fielmente a carga total do sistema. As informações de demandas máximas históricas foram recalculadas, acrescentando-se a parcela de geração não supervisionada.

LEGENDA ■ Verificado ■ Programado			
SISTEMA INTERLIGADO NACIONAL - SIN - MWmed			
Produção			
Hidro Nacional	22.295	22.556	37,80%
Itaipu Binacional	3.596	3.611	6,05%
Termo Nuclear	1.990	2.010	3,37%
Termo Convencional	19.557	18.941	31,74%
Eólica	11.307	11.408	19,12%
Solar	1.070	1.152	1,93%
Total SIN	59.815	59.678	100,00%
Intercâmbio Internacional	-1.860	-1.899	
Carga (*)	61.675	61.577	

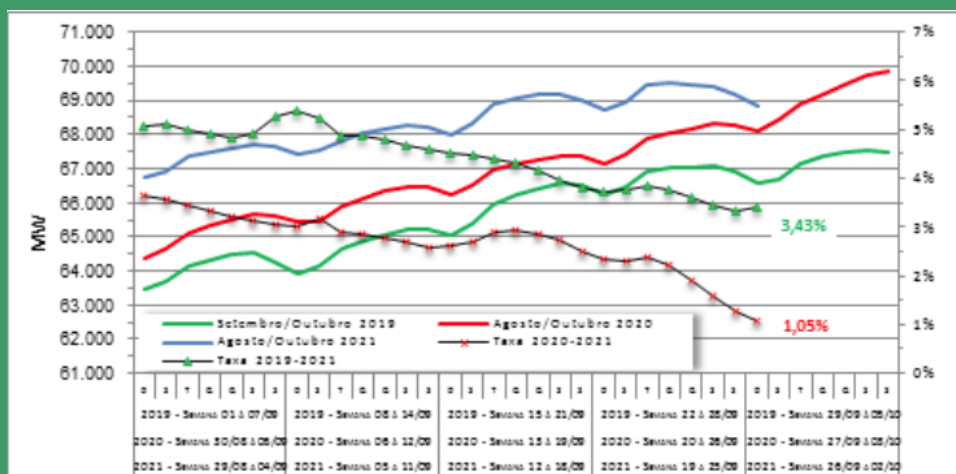
BALANÇO DA OPERAÇÃO DO SIN – DIA 26/09/2021 (DOMINGO)

A carga média do SIN, 61.577 MW, foi 0,8% inferior com relação ao mesmo dia da semana anterior, 1,89% inferior ao mesmo dia da semana em 2020 e 8,5% superior ao mesmo dia da semana em 2019.



Carga do SIN (MWmed)		
Dia	26/09/2021	= 61.577
Dem. Máx. (19:20) = 74.298
Dem. Mín. (6:55) = 52.822
Referência = Semana anterior		
Dia	19/09/2021	= 62.073
Variação:	-0,80%	= -496
Referência = Ano 2020		
Dia	27/09/2020	= 62.765
Variação:	-1,89%	= -1.188
Referência = Ano 2019		
Dia	29/09/2019	= 56.752
Variação:	8,50%	= 4.825

A carga média do SIN nos 30 dias anteriores foi 1,05% superior ao mesmo período em 2020 e 3,43% superior ao mesmo período em 2019.



Carga do SIN (MWmed) (média de 30 dias)		
Dia	26/09/2021	= 68.840
Dia	27/09/2020	= 68.122
Dia	29/09/2019	= 66.560
Taxa de Variação		
2019/2021	=	3,43%
2020/2021	=	1,05%

A Energia Hidráulica Armazenada no SIN(24,9%) teve redução de 0,1% em relação ao dia anterior, com os subsistemas apresentando as seguintes variações:

Subsistema	EA (%)	Variação
Sul	31,7	acréscimo de 0,3%
Sudeste/ CO	17,2	redução de 0,1%
Nordeste	41,7	redução de 0,2%
Norte	62,4	redução de 0,3%

Houve intercâmbio internacional de energia programado da Argentina e do Uruguai para o Brasil, conforme deliberado pela reunião extraordinária do CMSE em 16/10/2020 para atendimento energético ao SIN.

• GERAÇÃO E DISTRIBUIÇÃO

Não foram verificadas ocorrências significativas no SIN, associadas a pandemia do Covid-19, que prejudicassem o atendimento da carga, nem que impactassem o fornecimento de energia e a prestação do serviço de distribuição.

• INADIMPLÊNCIA A CURTO PRAZO

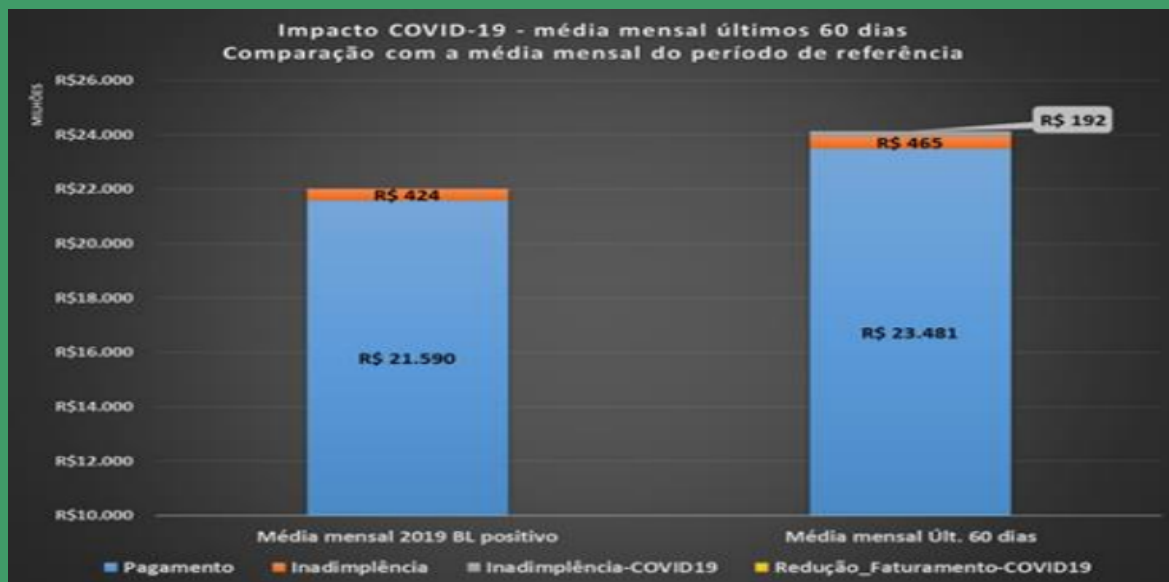
A inadimplência dos últimos 60 dias alcançou 2,72% contra a média mensal do ano de 2019 de 1,93%. Considerando as premissas adotadas pelo GMSE1, o impacto mensal estimado da COVID-19, considerando os últimos 60 dias, foi de R\$ 192 milhões, sendo totalmente devido ao aumento da inadimplência.

O faturamento dos últimos 60 dias ficou acima do faturamento observado no período de referência.

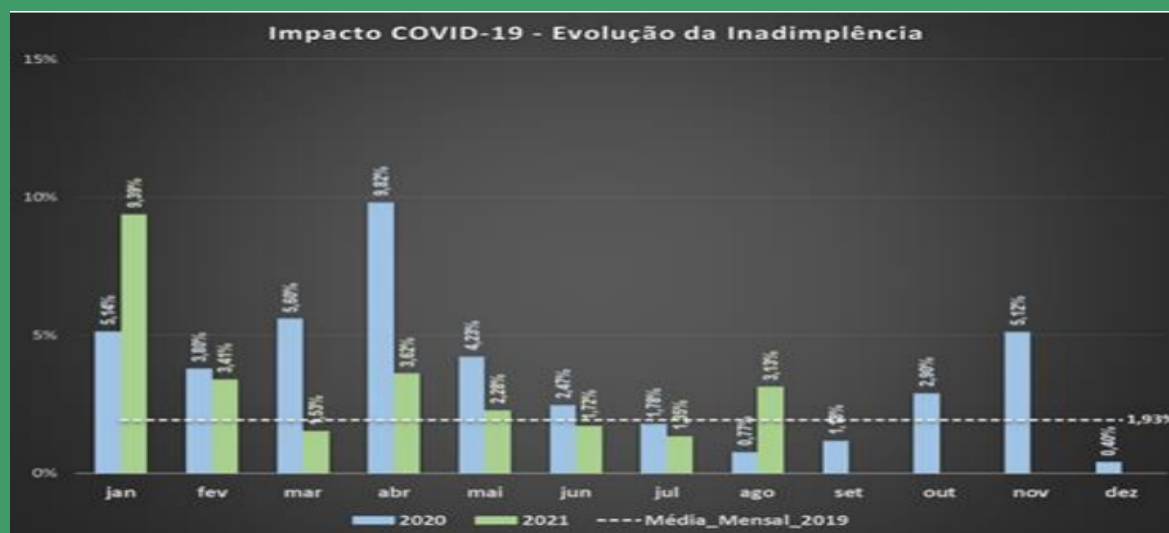
Não houve, portanto, perda “por redução do faturamento”. A inadimplência total acumulada no período de 18-mar-2020 até 17-set-2021 é de 3,63%. O impacto estimado da COVID-19 desde 18/mar foi de R\$ 6,893 bilhões, sendo integralmente devido ao aumento da inadimplência.



Evolução da Inadimplência de Curto Prazo (60 dias)



Comparação com Períodos de Referência - A análise compara os dados dos últimos 60 dias, trazidos para a base mensal, com o valor mensal médio observado ao longo de todo o ano de 2019.



Comparação com Períodos de Referência - A inadimplência de referência é a média mensal de todo o ano de 2019, considerando as premissas do fechamento da CP 0312/2020 – “Conta-Covid”. O gráfico mostra a evolução da inadimplência total por mês de calendário.

O mês de agosto de 2021 encerrou com inadimplência de 3,13%.

MINERAÇÃO

• ALERTA DE RISCOS GEOLÓGICOS E DE CHEIAS

O Serviço Geológico do Brasil opera 16 sistemas de Alerta Hidrológicos (SAH) em âmbito nacional. Hoje, dia 27/09/2021, dos 16 sistemas em operação, nenhuma bacia apresenta níveis acima das cotas de alerta e inundação. Para os Sistemas que não estão com risco de inundações, mas estão no período chuvoso estão sendo enviados boletins semanais de acompanhamento.

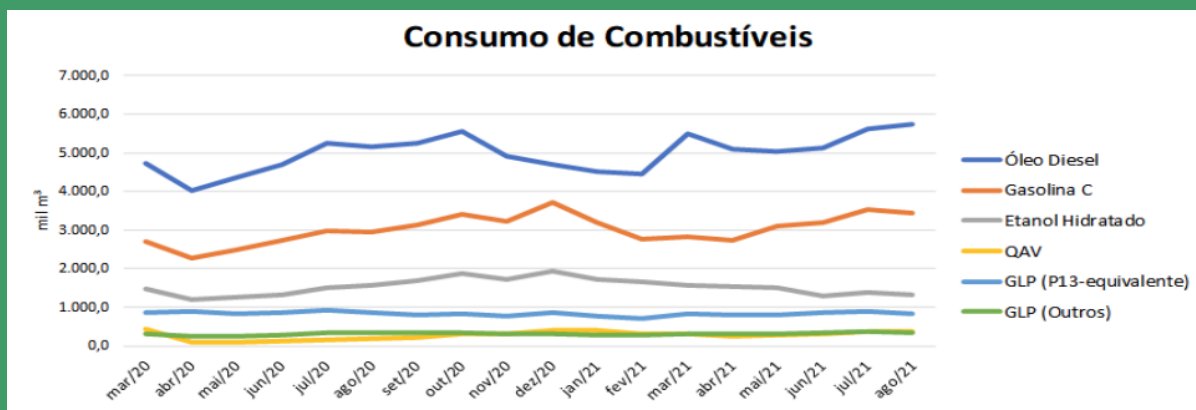
PETRÓLEO E GÁS NATURAL

• PRODUÇÃO DE PETRÓLEO E GÁS NATURAL E SUPRIMENTO DE GÁS NATURAL

Sem notificações relativas a problemas de produção e suprimento decorrentes da Covid-19.

• ABASTECIMENTO

Seguem gráfico e tabela, atualizados, indicando o comportamento do consumo de combustíveis de março de 2020 até julho de 2021.



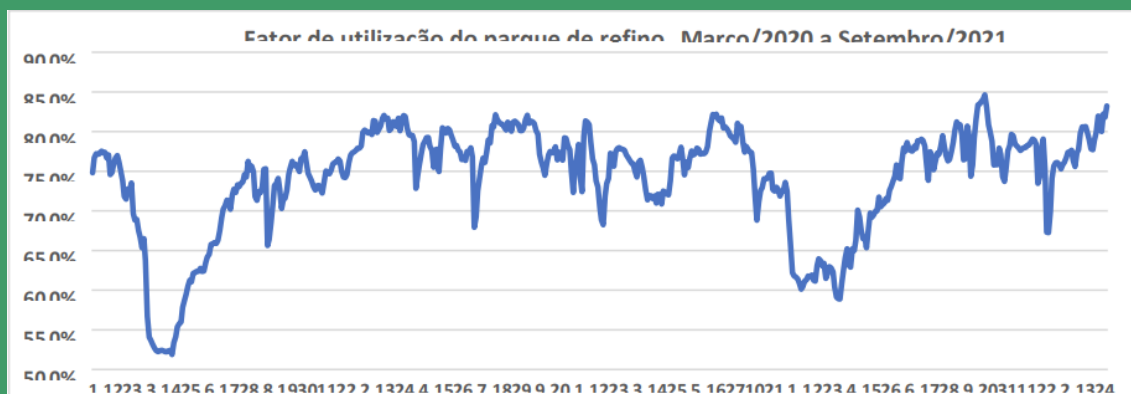
Volume: mil m³ - Fonte: SIMP

Mês	Óleo Diesel	Gasolina C	Etanol Hidratado	QAV	GLP (P13-equivalente)	GLP (Outros)
mar/20	4.710,6	2.697,0	1.478,1	426,0	872,8	304,8
abr/20	4.004,8	2.286,5	1.208,5	84,6	891,6	237,7
mai/20	4.360,4	2.499,4	1.269,0	102,9	844,1	255,1
jun/20	4.696,0	2.722,5	1.335,6	128,0	876,1	291,4
jul/20	5.231,1	2.981,6	1.510,9	164,7	909,5	334,6
ago/20	5.164,4	2.933,1	1.569,8	195,7	871,4	325,4
set/20	5.237,2	3.127,2	1.700,7	230,5	814,3	324,6
out/20	5.537,5	3.390,8	1.871,7	295,2	827,9	326,6
nov/20	4.900,9	3.217,7	1.704,3	321,7	773,1	311,6
dez/20	4.681,9	3.716,8	1.936,4	387,5	862,4	304,4
jan/21	4.523,8	3.181,3	1.706,3	405,2	764,2	291,1
fev/21	4.440,4	2.770,2	1.650,8	309,5	719,2	287,2
mar/21	5.496,6	2.820,8	1.553,2	296,0	843,7	320,1
abr/21	5.085,9	2.738,6	1.522,8	239,8	802,1	298,2
mai/21	5.022,2	3.089,1	1.496,0	290,1	800,0	322,6
jun/21	5.116,1	3.196,4	1.278,9	311,4	855,2	338,1
jul/21	5.617,5	3.515,1	1.367,2	384,3	878,0	361,8
ago/21	5.724,3	3.425,8	1.308,6	378,5	835,2	351,7

Volume: mil m³ - Fonte: SIMP

• PRODUÇÃO DE COMBUSTÍVEIS

Na última semana, no geral, a carga global de processamento de petróleo nas refinarias acompanhadas apresentou alta, atingindo 83,2% no dia de ontem, muito em função do retorno à operação no dia 20/09/2021 da RNEST. A tabela a seguir apresenta o fator de utilização por refinaria (FUT), no dia 26/09/2021, em relação à capacidade autorizada, em m³/dia.



Fator de utilização global das refinarias do sistema Petrobras.



NÚMERO DE SERVIDORES AFETADOS PELA COVID-19



10.872 empregados
30 confirmados e em quarentena
2 hospitalizados
3.459 recuperados
11.531 vacinados (1ª dose)
12 óbitos (presencial)
17 óbitos (remoto)
7 óbitos (férias/outros)



1.525 empregados
3 confirmados e em quarentena
127 recuperados
108 vacinados (1ª dose)
62 vacinados (2ª dose)
2 óbitos



785 empregados
7 confirmados e em quarentena
303 recuperados
397 vacinados (1ª dose)
193 vacinados (2ª dose)
1 óbito (presencial)



520 empregados
1 confirmados e em quarentena
185 recuperados
690 vacinados (1ª dose)
346 vacinados (2ª dose)
3 óbitos (remoto)



1.544 empregados
4 confirmados e em quarentena
86 recuperados
203 vacinados (1ª dose)
574 vacinados (2ª dose)
7 óbitos (remoto)



279 empregados
3 confirmados e em quarentena
50 recuperados
136 vacinados (1ª dose)
120 vacinados (2ª dose)



795 empregados
2 confirmados e em quarentena
258 recuperados
1.139 vacinados (1ª dose)
560 vacinados (2ª dose)
1 óbito (presencial)
1 óbito (remoto)

(1) considerando apenas o pessoal efetivo da empresa
(2) Colaborador terceirizado



2.358 empregados
3 confirmados e em quarentena
1 hospitalizados
370 recuperados
671 vacinados (1ª dose)
859 vacinados (2ª dose)
5 óbitos (presencial)
6 óbitos (remoto)



503 empregados
1 confirmado e em quarentena
99 recuperados
392 vacinados (1ª dose)



672 empregados
7 confirmados e em quarentena
128 recuperados
514 vacinados (1ª dose)
274 vacinados (2ª dose)
1 óbito (presencial)
1 óbito (remoto)



1.165 empregados
2 confirmados e em quarentena
449 recuperados
1.592 vacinados (1ª dose)
787 vacinados (2ª dose)
1 óbito (presencial)



46.416 empregados (1)
64 confirmados e em quarentena
8 hospitalizados
8.238 recuperados
34.101 vacinados (1ª dose)
20.987 vacinados (2ª dose)
35 óbitos (remoto)
20 óbitos (presencial)
2 óbito (férias)



78 empregados
2 confirmados e em quarentena
11 recuperados
24 vacinados (1ª dose)
74 vacinados (2ª dose)

- Universo de pessoas do Setor Minas e Energia – 67.000
- Total confirmados: 129
- Hospitalizados: 11
- Total recuperados: 13.763
- Total vacinados (1ª e 2ª doses): 24.836 (37,06%)
- Total de óbitos: 122 (0,182%)

