



# BOLETIM DE MONITORAMENTO COVID-19

## ENERGIA ELÉTRICA

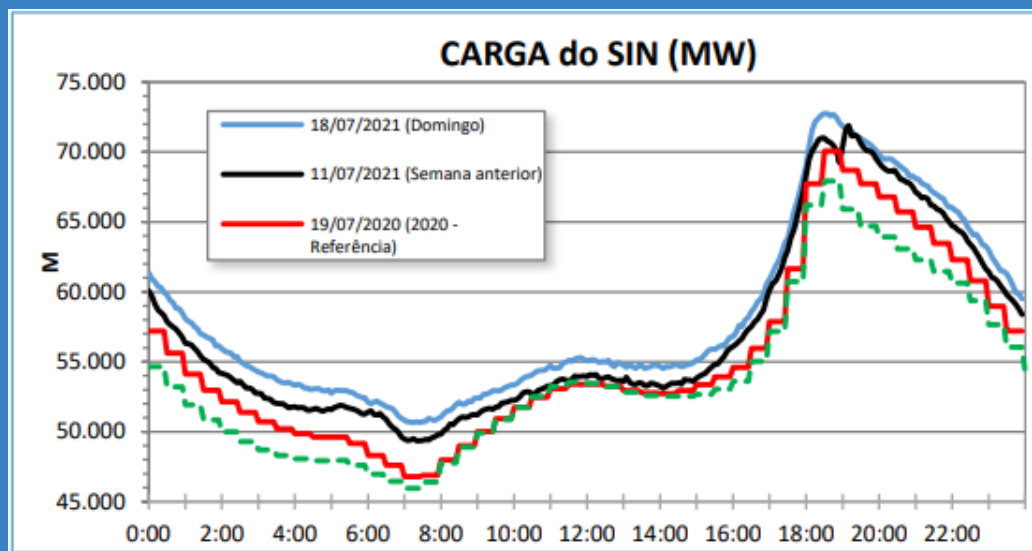
### • OPERAÇÃO DO SISTEMA INTERLIGADO, GERAÇÃO E TRANSMISSÃO

A partir do dia 02/03/2021, o conceito de carga global passou a ser considerado nos dados de geração e carga apresentados neste documento, quando a geração de usinas não supervisionadas e sem relacionamento com o ONS passou a compor essas grandezas. O acréscimo dessas informações visou retratar mais fielmente a carga total do sistema. As informações de demandas máximas históricas foram recalculadas, acrescentando-se a parcela de geração não supervisionada.

LEGENDA <span style="color: red;">■</span> Verificado <span style="color: blue;">■</span> Programado			
SISTEMA INTERLIGADO NACIONAL - SIN - MWmed			
<b>Produção</b>			
Hidro Nacional	24.455	24.329	42,18%
Itaipu Binacional	3.680	3.721	6,45%
Termo Nuclear	640	648	1,12%
Termo Convencional	19.665	19.124	33,16%
Eólica	8.192	9.011	15,62%
Solar	888	840	1,46%
<b>Total SIN</b>	<b>57.520</b>	<b>57.673</b>	<b>100,00%</b>
Intercâmbio Internacional	-523	-486	
<b>Carga (*)</b>	<b>58.043</b>	<b>58.159</b>	

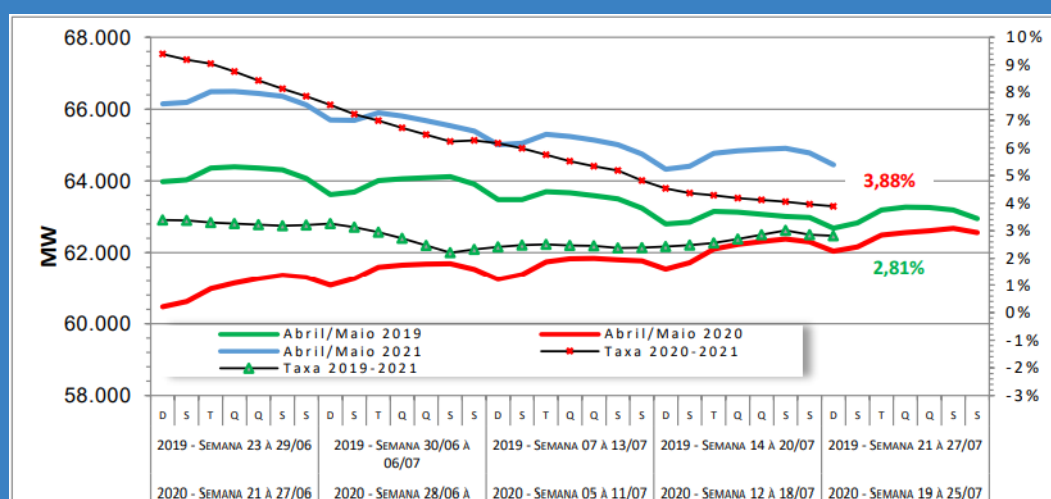
BALANÇO DA OPERAÇÃO DO SIN – DIA 18/07/2021 (Domingo)

A carga média do SIN, 58.159 MW, foi 2,13% superior com relação ao mesmo dia da semana anterior, 5,34% superior ao mesmo dia da semana em 2020 e 7,73% superior ao mesmo dia da semana em 2019.



Carga do SIN (MWmed)		
Dia	18/07/2021	= 58.159
Dem. Máx. (	18:30	) = 72.754
Dem. Mín. (	7:25	) = 50.663
Referência = Semana anterior		
Dia	11/07/2021	= 56.944
Variação:	2,13%	= 1.215
Referência = Ano 2020		
Dia	19/07/2020	= 55.213
Variação:	5,34%	= 2.946
Referência = Ano 2019		
Dia	21/07/2019	= 53.987
Variação:	7,73%	= 4.172

A carga média do SIN nos 30 dias anteriores foi 3,88% superior ao mesmo período em 2020 e 2,81% superior ao mesmo período em 2019.



Carga do SIN (MWmed) (média de 30 dias)		
Dia	18/07/2021	= 64.449
Dia	19/07/2020	= 62.039
Dia	21/07/2019	= 62.686
Taxa de Variação		
2019/2021	=	2,81%
2020/2021	=	3,88%

A Energia Hidráulica Armazenada no SIN não teve variação em relação ao dia anterior (permanecendo em 37,7%), com os subsistemas apresentando as seguintes variações:

Subsistema	EA (%)	Variação
Sul	58,7	redução de 0,1%
Sudeste/ CO	27,6	não variou
Nordeste	57,0	acrécimo de 0,1%
Norte	81,2	redução de 0,1%

Houve intercâmbio internacional de energia programado do Uruguai para o Brasil, conforme deliberado pela reunião extraordinária do CMSE em 16/10/2020 para atendimento energético ao SIN.

Não foram verificadas ocorrências significativas no SIN que prejudicassem o atendimento da carga.

## • **GERAÇÃO E DISTRIBUIÇÃO**

Não foram verificadas ocorrências significativas no SIN, associadas à pandemia do Covid-19, que prejudicassem o atendimento da carga, nem que impactassem o fornecimento de energia e a prestação do serviço de distribuição.

## **MINERAÇÃO**

### • **ALERTA DE RISCOS GEOLÓGICOS E DE CHEIAS**

O Serviço Geológico do Brasil opera 16 sistemas de Alerta Hidrológicos (SAH) em âmbito nacional. Hoje, dia 19/07/2021, dos 16 sistemas em operação, temos uma bacia com o nível dos rios acima da cota de inundação severa (Amazonas). Para esta bacia, o monitoramento está intensificado pela equipe técnica da CPRM e boletins estão sendo enviados. Para os Sistemas que não estão com risco de inundações, mas estão no período chuvoso, estão sendo enviados boletins semanais de acompanhamento.

## **PETRÓLEO E GÁS NATURAL**

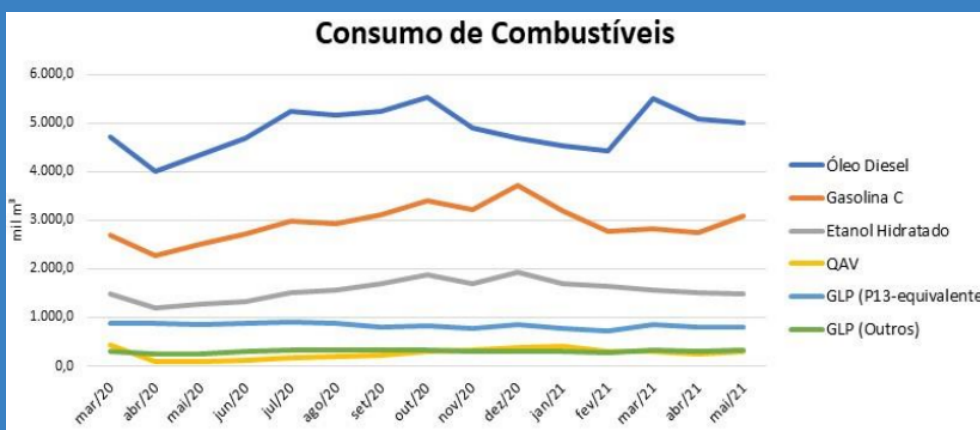
### • **PRODUÇÃO DE PETRÓLEO E GÁS NATURAL E SUPRIMENTO DE GÁS NATURAL**

Sem notificações relativas a problemas de produção e suprimento decorrentes da Covid-19.

### • **ABASTECIMENTO**

Informamos abaixo, os dados de comercialização preliminares enviados diariamente pelos agentes de distribuição, nos termos da Resolução ANP nº 53/2015 e que foram consolidados até 15 de julho de 2021. Esses dados são comparados com volumes comercializados no mesmo período de 2019 e indicam uma prévia do comportamento do consumo de combustíveis ao longo dos dias.

QAV	<b>queda de 34,1%</b>
Gasolina C	<b>aumento de 7,6%</b>
Etanol	<b>queda de 31,1%</b>
Diesel B	<b>aumento de 0,6%</b>
GLP P13	<b>variação negativa de 4,27 %</b>
GLP +13kg	<b>aumento de 3,8 %</b>



Volume: mil m³ - Fonte: SIMP

Mês	Óleo Diesel	Gasolina C	Etanol Hidratado	QAV	GLP (P13-equivalente)	GLP (Outros)
mar/20	4.710,6	2.697,0	1.478,1	426,0	872,8	304,8
abr/20	4.004,8	2.286,5	1.208,5	84,6	891,6	237,7
mai/20	4.360,4	2.499,4	1.269,0	102,9	844,1	255,1
jun/20	4.696,0	2.722,5	1.335,6	128,0	876,1	291,4
jul/20	5.231,1	2.981,6	1.510,9	164,7	909,5	334,6
ago/20	5.164,4	2.933,1	1.569,8	195,7	871,4	325,4
set/20	5.237,2	3.127,2	1.700,7	230,5	814,3	324,6
out/20	5.537,5	3.390,8	1.871,7	295,2	827,9	326,6
nov/20	4.900,9	3.217,7	1.704,3	321,7	773,1	311,6
dez/20	4.681,9	3.716,8	1.936,4	387,5	862,4	304,4
jan/21	4.524,0	3.181,3	1.706,3	405,2	764,2	291,1
fev/21	4.440,6	2.770,2	1.650,8	309,5	719,2	287,2
mar/21	5.497,0	2.820,8	1.553,0	296,0	843,7	320,1
abr/21	5.086,3	2.738,6	1.522,4	239,8	802,1	298,2
mai/21	5.016,3	3.080,1	1.493,3	290,1	800,0	322,6

Volume: mil m³ - Fonte: SIMP

## • PRODUÇÃO DE COMBUSTÍVEIS

Na última semana, no geral, a carga global de processamento de petróleo nas refinarias acompanhadas apresentou considerável alta, atingindo 84,1% no dia de ontem. A tabela a seguir apresenta o fator de utilização por refinaria (FUT), no dia 18/07/2021, em relação à capacidade autorizada, em m³/dia.



Fator de utilização global das refinarias do sistema Petrobras





# NÚMERO DE SERVIDORES AFETADOS PELA COVID-19



10.872 empregados  
64 confirmados e em quarentena  
6 hospitalizados  
3.231 recuperados  
5.631 vacinados (1ª dose)  
12 óbitos (presencial)  
15 óbitos (remoto)  
7 óbitos (férias/outros)



1.525 empregados  
8 confirmados e em quarentena  
112 recuperados  
98 vacinados (1ª dose)  
27 vacinados (2ª dose)  
7 óbitos



785 empregados  
6 confirmados e em quarentena  
260 recuperados  
67 vacinados (1ª dose)  
18 vacinados (2ª dose)  
1 óbito (presencial)



520 empregados  
2 confirmados e em quarentena  
172 recuperados  
381 vacinados (1ª dose)  
84 vacinados (2ª dose)  
3 óbitos (remoto)



1.544 empregados  
5 confirmados e em quarentena  
86 recuperados  
6 óbitos (remoto)



279 empregados  
4 confirmados e em quarentena  
37 recuperados  
31 vacinados (1ª dose)  
6 vacinados (2ª dose)



795 empregados  
5 confirmados e em quarentena  
229 recuperados  
407 vacinados (1ª dose)  
129 vacinados (2ª dose)  
1 óbito (presencial) (2)  
1 óbito (remoto)

(1) considerando apenas o pessoal efetivo da empresa  
(2) Colaborador terceirizado



2.358 empregados  
6 confirmados e em quarentena  
351 recuperados  
656 vacinados (1ª dose)  
286 vacinados (2ª dose)  
4 óbitos (presencial)  
6 óbitos (remoto)



503 empregados  
1 confirmado e em quarentena  
89 recuperados  
188 vacinados (1ª dose)



672 empregados  
125 recuperados  
241 vacinados (1ª dose)  
34 vacinados (2ª dose)  
1 óbito (presencial)  
1 óbito (remoto)



1.165 empregados  
19 confirmados e em quarentena  
394 recuperados  
590 vacinados (1ª dose)  
118 vacinados (2ª dose)  
1 óbito (presencial)



46.416 empregados (1)  
123 confirmados e em quarentena  
40 hospitalizados  
7.503 recuperados  
32 óbitos (remoto)  
17 óbitos (presencial)  
1 óbito (férias)



78 empregados  
8 confirmados e em quarentena  
8 recuperados  
36 vacinados (1ª dose)  
36 vacinados (2ª dose)

- Universo de pessoas do Setor MME – 67.000
- Total de casos confirmados - em quarentena: 243
- Hospitalizados: 46
- Total de casos recuperados: 12.597
- Total de vacinados: 8.997 (15,72%)
- Total de óbitos: 116 (0.17%)

