



# BOLETIM DE MONITORAMENTO COVID-19

BRASÍLIA, 13 DE JULHO DE 2021

## ENERGIA ELÉTRICA

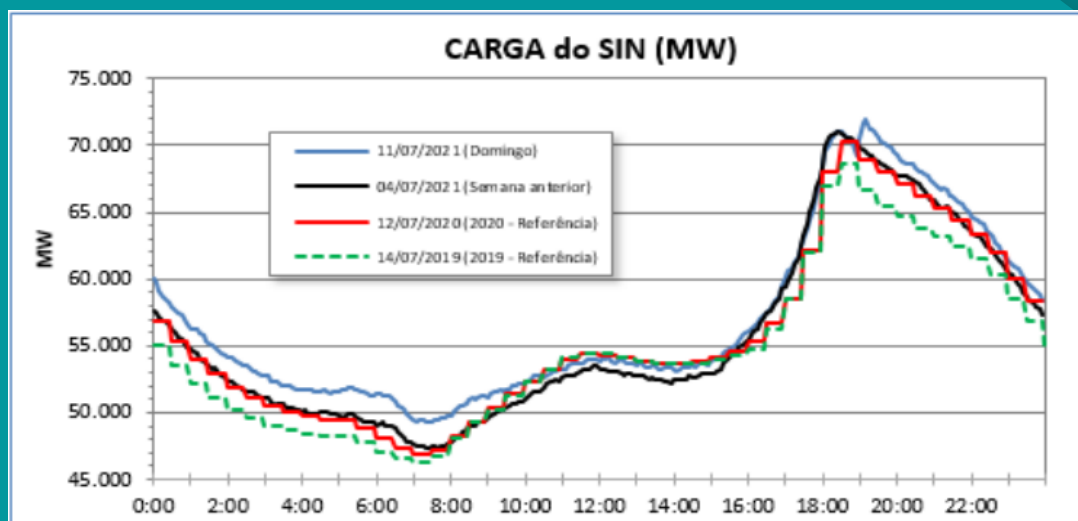
### • OPERAÇÃO DO SISTEMA INTERLIGADO, GERAÇÃO E TRANSMISSÃO

A partir do dia 02/03/2021, o conceito de carga global passou a ser considerado nos dados de geração e carga apresentados neste documento, quando a geração de usinas não supervisionadas e sem relacionamento com o ONS passou a compor essas grandezas. O acréscimo dessas informações visou retratar mais fielmente a carga total do sistema. As informações de demandas máximas históricas foram recalculadas, acrescentando-se a parcela de geração não supervisionada.

SISTEMA INTERLIGADO NACIONAL - SIN - MWmed			
LEGENDA <span style="color: red;">■</span> Verificado <span style="color: blue;">■</span> Programado			
SISTEMA INTERLIGADO NACIONAL - SIN - MWmed			
<b>Produção</b>			
Hidro Nacional	24.265	24.551	44,14%
Itaipu Binacional	3.526	3.552	6,39%
Termo Nuclear	640	650	1,17%
Termo Convencional	17.699	16.932	30,44%
Eólica	8.782	9.377	16,86%
Solar	810	560	1,01%
Total SIN	55.722	55.622	100,00%
Intercâmbio Internacional	-1.352	-1.322	
Carga (*)	57.074	56.944	

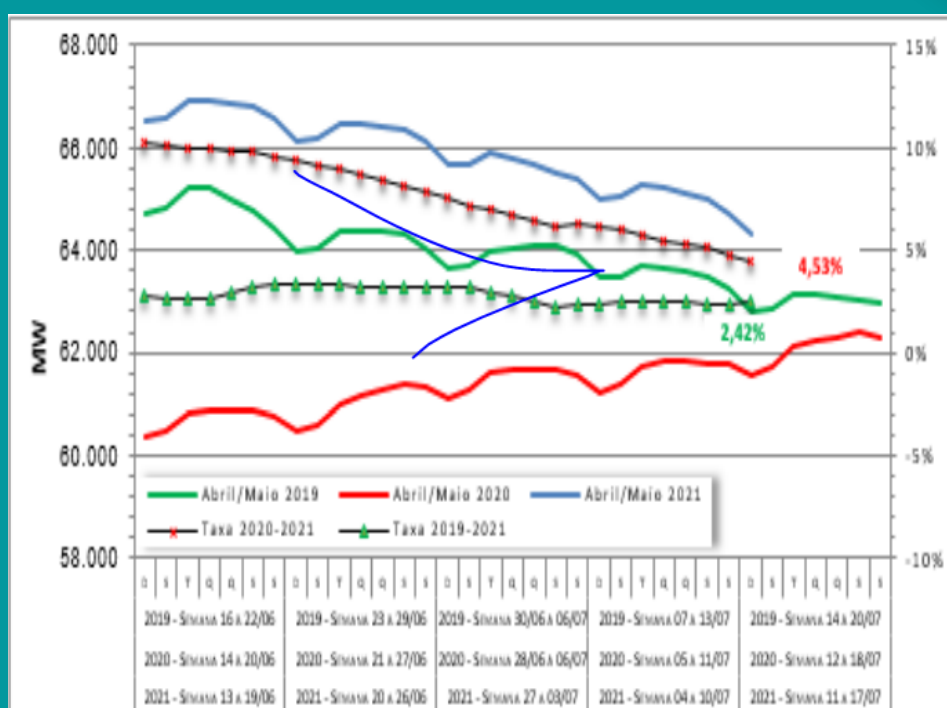
BALANÇO DA OPERAÇÃO DO SIN –DIA 11/07/2021 (Domingo)

A carga média do SIN, 56.944 MW, foi 2,2% superior com relação ao mesmo dia da semana anterior, 2,35% superior ao mesmo dia da semana em 2020 e 4,14% superior ao mesmo dia da semana em 2019.



Carga do SIN (MWmed)		
Dia	11/07/2021	= 56.944
Dem. Máx. (	19:10	) = 71.895
Dem. Mín. (	7:25	) = 49.357
Referência = Semana anterior		
Dia	04/07/2021	= 55.719
Varição:	2,20%	= 1.225
Referência = Ano 2020		
Dia	12/07/2020	= 55.639
Varição:	2,35%	= 1.305
Referência = Ano 2019		
Dia	14/07/2019	= 54.679
Varição:	4,14%	= 2.265

A carga média do SIN nos 30 dias anteriores foi 4,53% superior ao mesmo período em 2020 e 2,42% superior ao mesmo período em 2019.



Carga do SIN (MWmed) (média de 30 dias)		
Dia	11/07/2021	= 64.328
Dia	12/07/2020	= 61.543
Dia	14/07/2019	= 62.805
Taxa de Variação		
2019/2021	=	2,42%
2020/2021	=	4,53%

A Energia Hidráulica Armazenada no SIN, 38,8%, teve redução de 0,1% em relação ao dia anterior, com os subsistemas apresentando as seguintes variações:

Subsistema	EA (%)	Variação
Sul	64,2	acréscimo de 01%
Sudeste/ CO	28,2	redução de 0,1%
Nordeste	57,8	redução de 0,1%
Norte	82,5	redução de 0,1%

Houve intercâmbio internacional de energia programado do Uruguai para o Brasil, conforme deliberado pela reunião extraordinária do CMSE em 16/10/2020 para atendimento energético ao SIN.

## • GERAÇÃO E DISTRIBUIÇÃO

Não foram verificadas ocorrências significativas no SIN, associadas a pandemia do Covid19, que prejudicassem o atendimento da carga, nem que impactassem o fornecimento de energia e a prestação do serviço de distribuição.

## • INADIMPLÊNCIA DE CURTO PRAZO

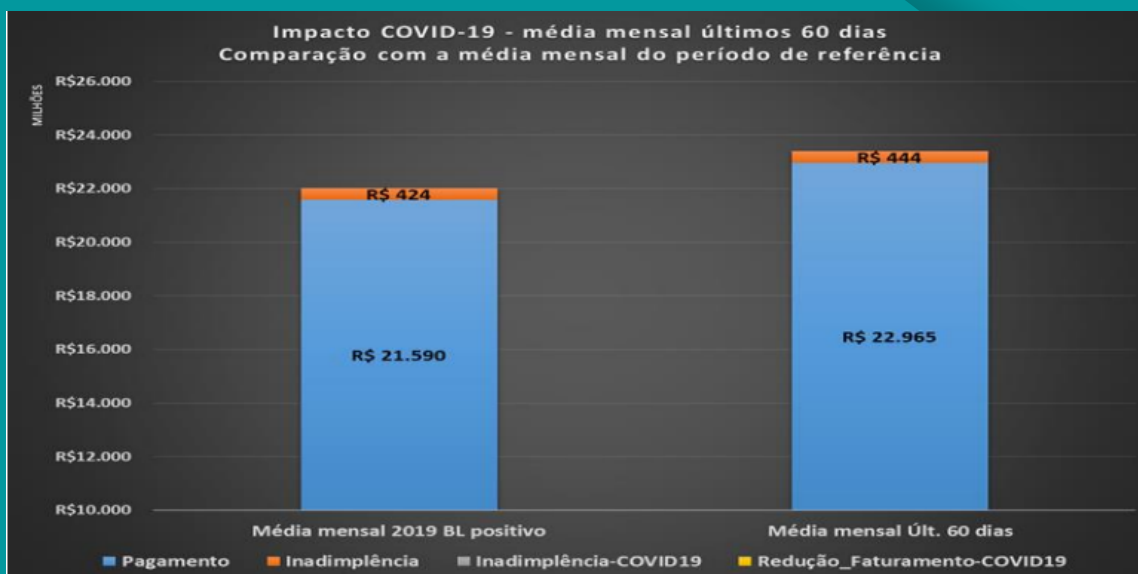
A inadimplência dos últimos 60 dias alcançou 0,34% contra a média mensal do ano de 2019 de 1,93%. Considerando as premissas adotadas pelo Gabinete de Monitoramento da Situação Elétrica (GMSE), não houve impacto mensal atribuível à COVID-19, considerando os últimos 60 dias.

A inadimplência no período ficou abaixo da inadimplência de referência. O faturamento dos últimos 60 dias ficou acima do faturamento observado no período de referência. Não houve, portanto, perda “por redução do faturamento”.

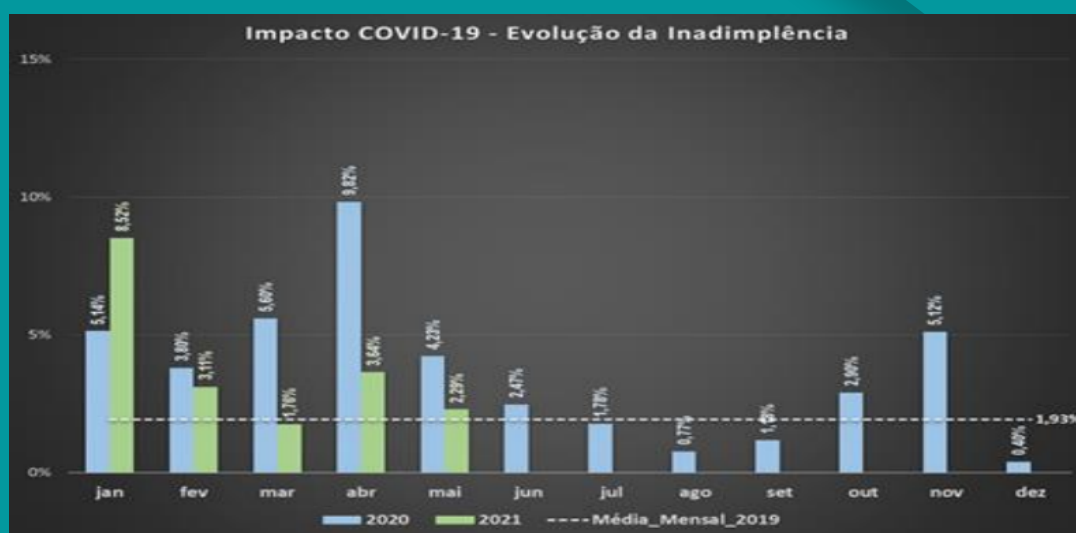
A inadimplência total acumulada no período até 02-jul-2021 é de 3,78%. O impacto estimado da COVID-19 desde 18/mar foi de R\$ 9,159 bilhões, sendo R\$ 6.361 bilhões devido ao aumento da inadimplência.



Apresenta o indicador de inadimplência calculado para o período dos 60 dias anteriores (janela móvel). O valor apurado pela média móvel de 7 dias foi de 1,8%, enquanto o apurado para a janela de 60 dias que se encerrou em 2-jul-2021 foi de 0,34%.



Comparação com Períodos de Referência - A análise compara os dados dos últimos 60 dias, trazidos para a base mensal, com o valor mensal médio observado ao longo de todo o ano de 2019.



Comparação com Períodos de Referência - A inadimplência de referência é a média mensal de todo o ano de 2019, considerando as premissas do fechamento da CP 0312/2020 – “Conta-Covid”. O gráfico mostra a evolução da inadimplência total por mês de calendário.

# MINERAÇÃO

## • ALERTA DE RISCOS GEOLÓGICOS E DE CHEIAS

O Serviço Geológico do Brasil opera 16 sistemas de Alerta Hidrológicos (SAH) em âmbito nacional. Dia 12/07/2021, dos 16 sistemas em operação, temos uma bacia com os níveis dos rios acima da cota de inundação severa. Para esta bacia, o monitoramento está intensificado pela equipe técnica da CPRM e boletins estão sendo enviados. Para os Sistemas que não estão com risco de inundações, mas estão no período chuvoso, estão sendo enviados boletins semanais de acompanhamento.



# PETRÓLEO E GÁS NATURAL

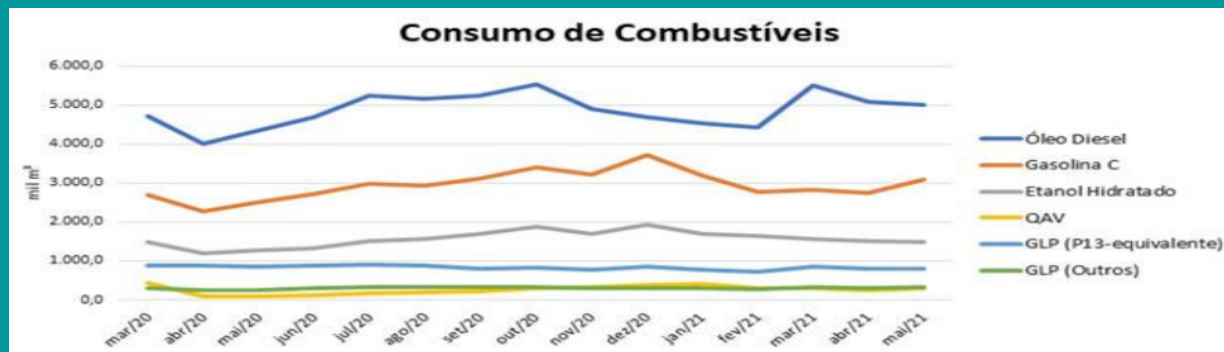
## • PRODUÇÃO DE PETRÓLEO E GÁS NATURAL E SUPRIMENTO DE GÁS NATURAL

Sem notificações relativas a problemas de produção e suprimento decorrentes da Covid-19.

## • ABASTECIMENTO

Os dados de comercialização encaminhados pelos distribuidores de combustíveis são comparados com volumes comercializados no mesmo período do ano passado, e por representarem apenas os dias iniciais do mês de julho (até 04) possuem uma amostragem bastante pequena e, portanto, com um elevado nível de enviesamento, o que tende a ser corrigido com o desenrolar do mês e o consequente aumento da amostra. Dessa forma, os dados de comercialização não serão encaminhados na data de hoje.

Segue gráfico indicativo do comportamento do consumo de combustíveis de março de 2020 até maio de 2021, que são os últimos dados oficiais de comercialização mensal declarados à ANP pelos agentes econômicos de distribuição no SIMP, nos termos da Resolução ANP 729/2018.



Volume: mil m³ - Fonte: SIMP

Mês	Óleo Diesel	Gasolina C	Etanol Hidratado	QAV	GLP (P13-equivalente)	GLP (Outros)
mar/20	4.710,6	2.697,0	1.478,1	426,0	872,8	304,8
abr/20	4.004,8	2.286,5	1.208,5	84,6	891,6	237,7
mai/20	4.360,4	2.499,4	1.269,0	102,9	844,1	255,1
jun/20	4.696,0	2.722,5	1.335,6	128,0	876,1	291,4
jul/20	5.231,1	2.981,6	1.510,9	164,7	909,5	334,6
ago/20	5.164,4	2.933,1	1.569,8	195,7	871,4	325,4
set/20	5.237,2	3.127,2	1.700,7	230,5	814,3	324,6
out/20	5.537,5	3.390,8	1.871,7	295,2	827,9	326,6
nov/20	4.900,9	3.217,7	1.704,3	321,7	773,1	311,6
dez/20	4.681,9	3.716,8	1.936,4	387,5	862,4	304,4
jan/21	4.524,0	3.181,3	1.706,3	405,2	764,2	291,1
fev/21	4.440,6	2.770,2	1.650,8	309,5	719,2	287,2
mar/21	5.497,0	2.820,8	1.553,0	296,0	843,7	320,1
abr/21	5.086,3	2.738,6	1.522,4	239,8	802,1	298,2
mai/21	5.016,3	3.080,1	1.493,3	290,1	800,0	322,6

Volume: mil m³ - Fonte: SIMP

## • PRODUÇÃO DE COMBUSTÍVEIS

(Sem atualizações em relação ao relato do dia 05/07/2021)

Na última semana, a carga global de processamento de petróleo nas refinarias acompanhadas apresentou alta, ficando em 74,4% no dia de ontem. O gráfico a seguir apresenta o fator de utilização por refinaria (FUT), no dia 11/07/2021, em relação à capacidade autorizada, em m³/dia.



Fator de utilização global das refinarias do sistema Petrobras

# NÚMERO DE SERVIDORES AFETADOS PELA COVID-19

## NÚMERO DE SERVIDORES AFETADOS PELA COVID-19



10.872 empregados  
83 confirmados e em quarentena  
5 hospitalizados  
3.201 recuperados  
4.370 vacinados (1ª dose)  
11 óbitos (presencial)  
15 óbitos (remoto)  
6 óbitos (férias/outros)



46.416 empregados  
128 confirmados e em quarentena  
40 hospitalizados  
7.401 recuperados  
32 óbitos (remoto)  
16 óbitos (presencial)  
1 óbito (férias)



1.544 empregados  
5 confirmados e em quarentena  
86 recuperados  
6 óbitos (remoto)



785 empregados  
6 confirmados e em quarentena  
260 recuperados  
67 vacinados (1ª dose)  
18 vacinados (2ª dose)  
1 óbito (presencial)



2.358 empregados  
7 confirmados e em quarentena  
350 recuperados  
626 vacinados (1ª dose)  
274 vacinados (2ª dose)  
4 óbitos (presencial)  
6 óbitos (remoto)



795 empregados  
2 confirmados e em quarentena  
227 recuperados  
303 vacinados (1ª dose)  
48 vacinados (2ª dose)  
1 óbito (presencial) (2)  
1 óbito (remoto)



1.165 empregados  
28 confirmados e em quarentena  
380 recuperados  
518 vacinados (1ª dose)  
94 vacinados (2ª dose)  
1 óbito (presencial) (2)



672 empregados  
6 confirmados e em quarentena  
119 recuperados  
214 vacinados (1ª dose)  
31 vacinados (2ª dose)  
1 óbito (presencial)  
1 óbito (remoto)



1.525 empregados  
5 confirmados e em quarentena  
111 recuperados  
93 vacinados (1ª dose)  
22 vacinados (2ª dose)  
7 óbitos



78 empregados  
18 recuperados  
55 vacinados (1ª dose)  
14 vacinados (2ª dose)



279 empregados  
4 confirmados e em quarentena  
37 recuperados  
31 vacinados (1ª dose)  
6 vacinados (2ª dose)

MINISTÉRIO DE  
MINAS E ENERGIA

520 empregados  
1 confirmado e em quarentena  
172 recuperados  
374 vacinados (1ª dose)  
83 vacinados (2ª dose)  
3 óbitos (remoto)



503 empregados  
1 confirmado e em quarentena  
89 recuperados  
137 vacinados (1ª dose)

(1) considerado apenas o pessoal efetivo da empresa  
(2) Colaborador terceirizado

MINISTÉRIO DE  
MINAS E ENERGIA

- Universo de pessoas do Setor MME – 67.000
- Total de casos confirmados - em quarentena: 276
- Hospitalizados: 45
- Total de casos recuperados: 12.551
- Total de vacinados: 10.221 (15,25%)
- Total de óbitos: 113 (0.17%)

