



# BOLETIM DE MONITORAMENTO COVID-19

BRASÍLIA, 14 DE JUNHO DE 2021

## ENERGIA ELÉTRICA

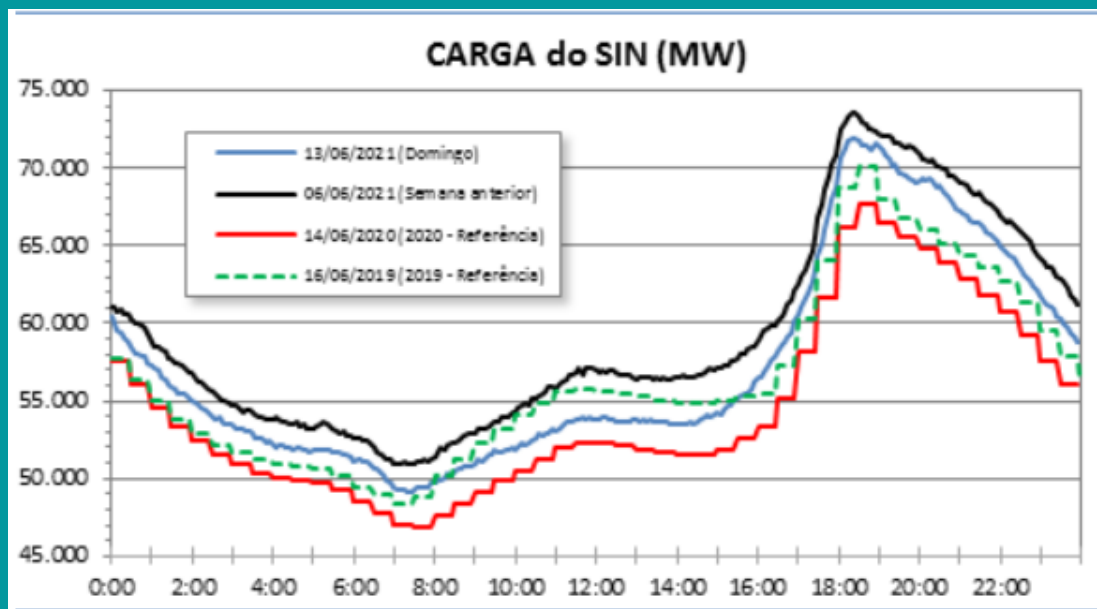
### • OPERAÇÃO DO SISTEMA INTERLIGADO, GERAÇÃO E TRANSMISSÃO

Desde o dia 02/03/2021, o conceito de carga global passou a ser considerado nos dados de geração e carga apresentados neste documento, quando a geração de usinas não supervisionadas e sem relacionamento com o ONS passou a compor essas grandezas. O acréscimo dessas informações visou retratar mais fielmente a carga total do sistema. As informações de demandas máximas históricas foram recalculadas, acrescentando-se a parcela de geração não supervisionada.

SISTEMA INTERLIGADO NACIONAL - SIN - MWmed			
LEGENDA <span style="color: red;">■</span> Verificado <span style="color: blue;">■</span> Programado			
<b>Produção</b>			
Hidro Nacional	30.279	28.822	50,76%
Itaipu Binacional	3.999	3.956	6,97%
<u>Termo Nuclear</u>	640	649	1,14%
Termo Convencional	15.915	15.135	26,65
Eólica	6.234	7.491	13,19%
Solar	780	732	1,29%
Total SIN	57.847	56.785	100,00%
Intercâmbio Internacional	413	396	-
Carga (*)	58.260	57.181	-

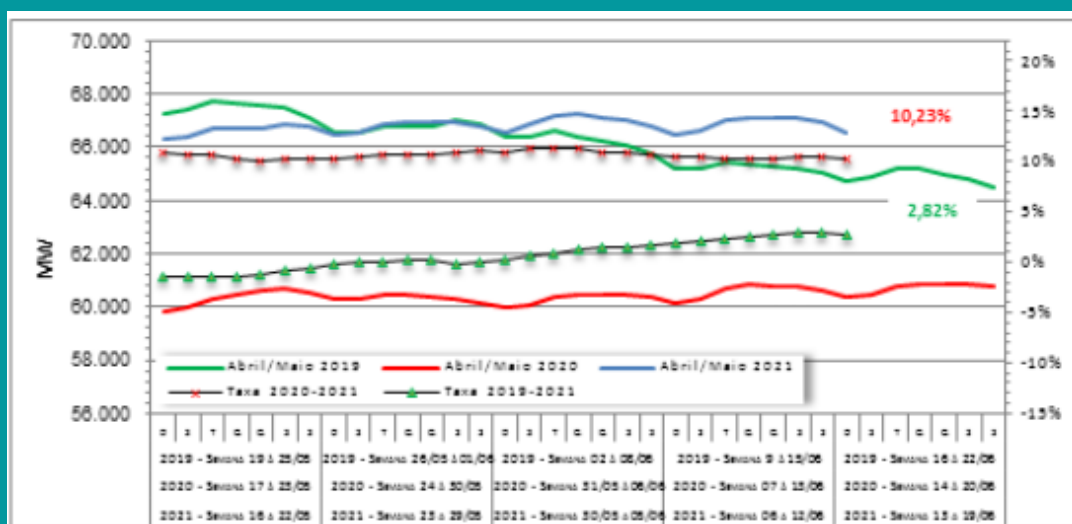
BALANÇO DA OPERAÇÃO DO SIN – DIA 13/06/2021 (Domingo)

A carga média do SIN, 57.181 MW, foi 3,46% inferior com relação ao mesmo dia da semana anterior, 5,02% superior ao mesmo dia da semana em 2020 e 1,32% superior ao mesmo dia da semana em 2019.



Carga do SIN (MWmed)			
Dia	13/06/2021	=	57.181
Dem. Máx. ( )	18:20	=	71.962
Dem. Mín. ( )	7:20	=	49.161
Referência = Semana anterior			
Dia	06/06/2021	=	59.231
Variação:	-3,46%	=	-2.050
Referência = Ano 2020			
Dia	14/06/2020	=	54.448
Variação:	5,02%	=	2.733
Referência = Ano 2019			
Dia	16/06/2019	=	56.434
Variação:	1,32%	=	747

A carga média do SIN nos 30 dias anteriores foi 10,23% superior ao mesmo período em 2020 e 2,82% superior ao mesmo período em 2019.



Carga do SIN (MWmed) (média de 30 dias)			
Dia	13/06/2021	=	66.533
Dia	14/06/2020	=	60.359
Dia	16/06/2019	=	64.706
Taxa de Variação			
2019/2021	=	2,82%	
2020/2021	=	10,23%	
Média móvel de 30 dias			

A Energia Hidráulica Armazenada no SIN não teve variação (41,1%) em relação ao dia anterior, com os subsistemas apresentando as seguintes variações:

Subsistema	EA (%)	Variação
Sul	60,3	acrécimo de 0,5%
Sudeste/ CO	30,8	redução de 0,1%
Nordeste	61,4	redução de 0,1%
Norte	84,5	acrécimo de 0,2%

Houve intercâmbio internacional de energia programado da Argentina e do Uruguai para o Brasil, conforme deliberado pela reunião extraordinária do CMSE em 16/10/2020 para atendimento energético ao SIN.

## • GERAÇÃO E DISTRIBUIÇÃO

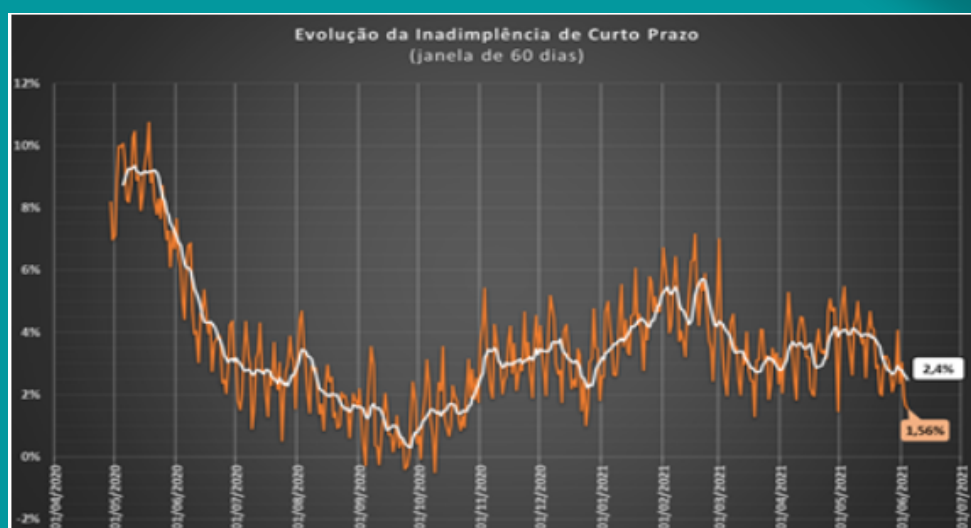
Não foram verificadas ocorrências significativas no SIN, associadas a pandemia do Covid-19, que prejudicassem o atendimento da carga, nem que impactassem o fornecimento de energia e a prestação do serviço de distribuição.

## • INADIMPLÊNCIA DE CURTO PRAZO

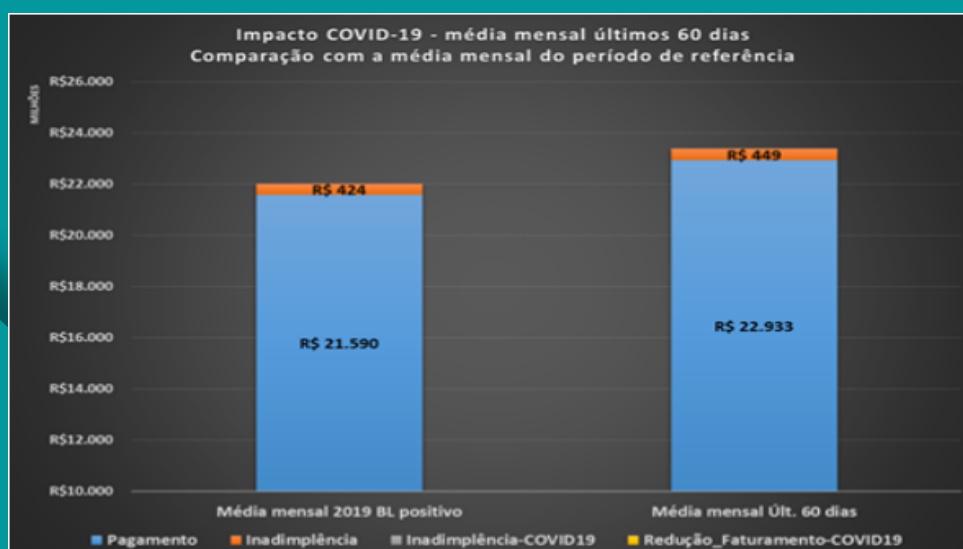
A inadimplência dos últimos 60 dias alcançou 1,56% contra a média mensal do ano de 2019 de 1,93%. Considerando as premissas adotadas pelo GMSE, não houve impacto mensal atribuível à COVID-19, considerando os últimos 60 dias.

O faturamento dos últimos 60 dias ficou acima do faturamento observado no período de referência. Não houve, portanto, perda “por redução do faturamento”.

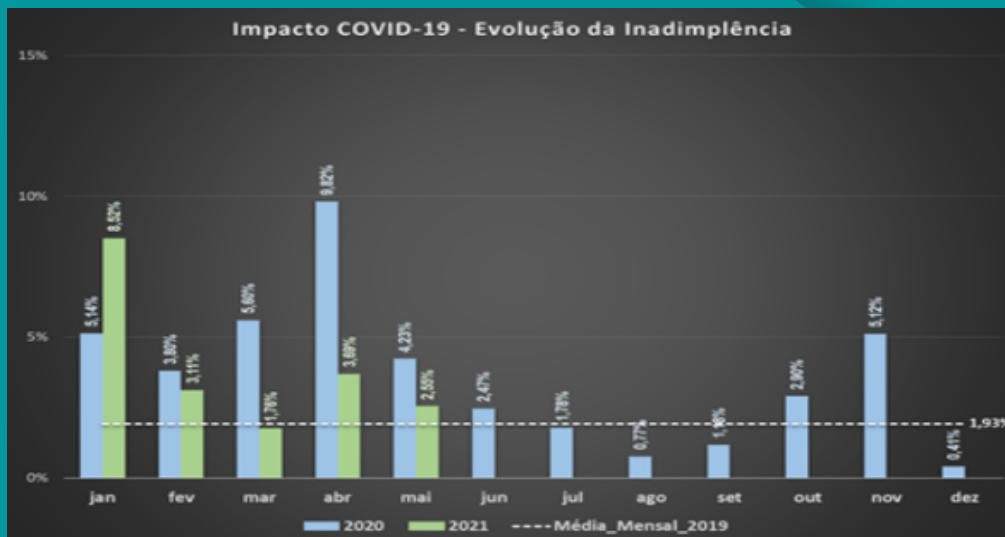
A inadimplência acumulada desde 18/mar alcançou 4,00%. O impacto estimado da COVID-19 desde 18/mar foi de R\$ 10.821 milhões, sendo R\$ 6.679 milhões devido ao aumento da inadimplência.



Apresenta o indicador de inadimplência calculado para o período dos 60 dias anteriores (janela móvel). O valor apurado pela média móvel de 7 dias foi de 2,4%, enquanto o apurado para a janela de 60 dias que se encerrou em 4-jun-2021 foi de 1,56%.



Comparação com Períodos de Referência - A análise compara os dados dos últimos 60 dias, trazidos para a base mensal, com o valor mensal médio observado ao longo de todo o ano de 2019.



Comparação com Períodos de Referência - A inadimplência de referência é a média mensal de todo o ano de 2019, considerando as premissas do fechamento da CP 0312/2020 – “Conta-Covid”. O gráfico mostra a evolução da inadimplência total por mês de calendário.

## MINERAÇÃO

### • ALERTA DE RISCOS GEOLÓGICOS E DE CHEIAS

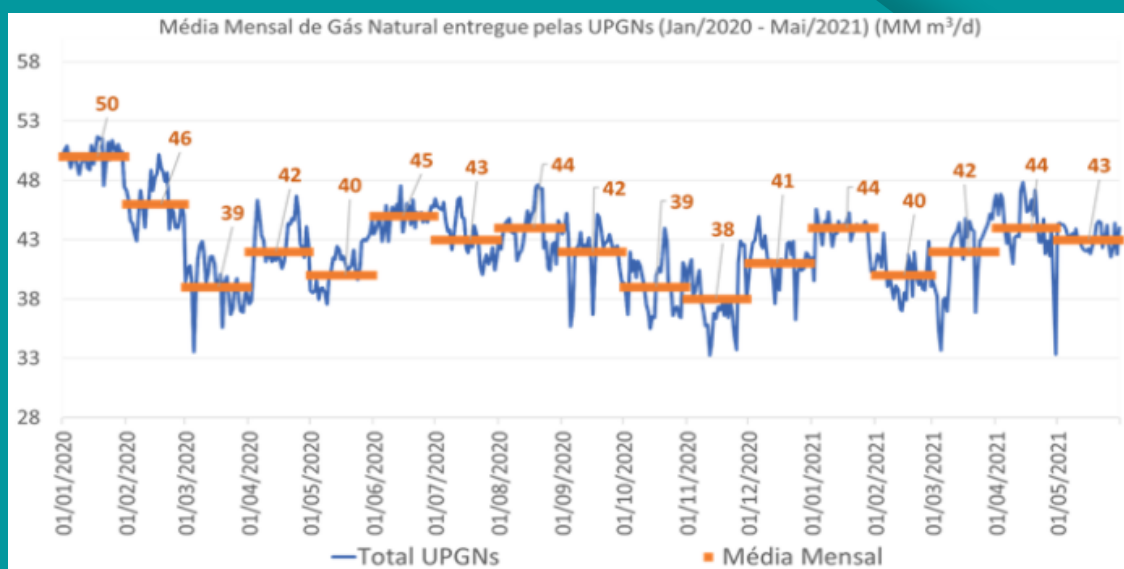
O Serviço Geológico do Brasil opera 16 sistemas de Alerta Hidrológicos (SAH) em âmbito nacional. Hoje, dia 14/06/2021, dos 16 sistemas em operação, temos uma bacia com os níveis dos rios acima da cota de inundação severa (SAH Amazonas) e uma bacia com os níveis dos rios acima da cota de inundação (SAH Branco). Para esta bacia, o monitoramento está intensificado pela equipe técnica da CPRM e boletins estão sendo enviados. Para os Sistemas que não estão com risco de inundações, mas estão no período chuvoso, estão sendo enviados boletins semanais de acompanhamento.

## PETRÓLEO E GÁS NATURAL

### • PRODUÇÃO DE PETRÓLEO E GÁS NATURAL E SUPRIMENTO DE GÁS NATURAL

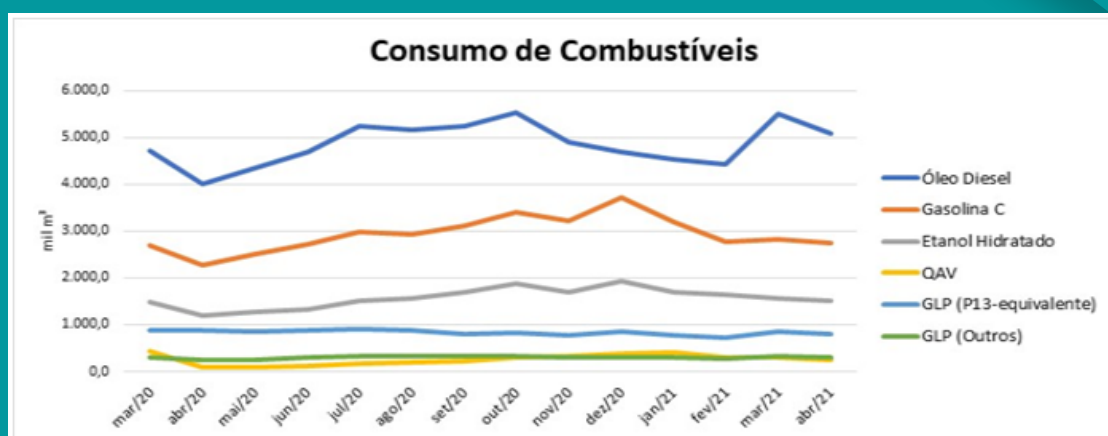
A produção de gás natural indica aumento de 2,44%, enquanto a produção de petróleo indica redução de 1,9% em relação a abril de 2021.

No gráfico abaixo, podemos verificar que houve um ligeiro declínio na quantidade de gás natural que foi injetado na malha de gasodutos no mês de maio, em relação ao mês de abril.



## • ABASTECIMENTO

Segue gráfico e tabela, atualizados, indicando o comportamento do consumo de combustíveis de março de 2020 até abril de 2021.



Volume: mil m³ - Fonte: SIMP

Mês	Óleo Diesel	Gasolina C	Etanol Hidratado	QAV	GLP (P13-equivalente)	GLP (Outros)
mar/20	4.710,6	2.697,0	1.478,1	426,0	872,8	304,8
abr/20	4.004,8	2.286,5	1.208,5	84,6	891,6	237,7
mai/20	4.360,4	2.499,4	1.269,0	102,9	844,1	255,1
jun/20	4.696,0	2.722,5	1.335,6	128,0	876,1	291,4
jul/20	5.231,1	2.981,6	1.510,9	164,7	909,5	334,6
ago/20	5.164,4	2.933,1	1.569,8	195,7	871,4	325,4
set/20	5.237,2	3.127,2	1.700,7	230,5	814,3	324,6
out/20	5.537,5	3.390,8	1.871,7	295,2	827,9	326,6
nov/20	4.900,9	3.217,7	1.704,3	321,7	773,1	311,6
dez/20	4.681,9	3.716,8	1.936,4	387,5	862,4	304,4
jan/21	4.524,0	3.181,3	1.706,3	405,2	764,2	291,1
fev/21	4.440,6	2.770,2	1.650,8	309,5	719,2	287,2
mar/21	5.497,0	2.820,8	1.553,0	296,0	843,7	320,1
abr/21	5.085,8	2.738,4	1.513,0	239,8	802,1	298,2

Volume: mil m³ - Fonte: SIMP



## • PRODUÇÃO DE COMBUSTÍVEIS

Na última semana, a carga global de processamento de petróleo nas refinarias acompanhadas se manteve em alta, chegando em 79,1% no dia de ontem. O gráfico a seguir apresenta o fator de utilização por refinaria (FUT), no dia 13/06/2021, em relação à capacidade autorizada, em m³/dia.



# NÚMERO DE SERVIDORES AFETADOS PELA COVID-19

## NÚMERO DE SERVIDORES AFETADOS PELA COVID-19



10.872 empregados  
100 confirmados e em quarentena  
20 hospitalizados  
3.036 recuperados  
1.606 vacinados (1ª dose)  
35 vacinados (2ª dose)  
11 óbitos (presencial)  
15 óbitos (remoto)  
6 óbitos (férias/outros)



1.544 empregados  
12 confirmados e em quarentena  
71 recuperados  
6 óbitos (remoto)



2.358 empregados  
13 confirmados e em quarentena  
328 recuperados  
269 vacinados (1ª dose)  
205 vacinados (2ª dose)  
4 óbitos (presencial)  
6 óbitos (remoto)



1.165 empregados  
26 confirmados e em quarentena  
367 recuperados  
251 vacinados (1ª dose)  
56 vacinados (2ª dose)  
1 óbito (presencial) (2)



1.525 empregados  
6 confirmados e em quarentena  
102 recuperados  
35 vacinados (1ª dose)  
10 vacinados (2ª dose)  
7 óbitos



279 empregados  
4 confirmados e em quarentena  
37 recuperados  
31 vacinados (1ª dose)  
6 vacinados (2ª dose)



503 empregados  
3 confirmado e em quarentena  
83 recuperados  
63 vacinados (1ª dose)



46.416 empregados  
216 confirmados e em quarentena  
40 hospitalizados  
6.949 recuperados  
30 óbitos (remoto)  
14 óbitos (presencial)  
1 óbito (férias)



785 empregados  
8 confirmados e em quarentena  
253 recuperados  
39 vacinados (1ª dose)  
14 vacinados (2ª dose)  
1 óbito (presencial)



795 empregados  
3 confirmados e em quarentena  
174 recuperados  
158 vacinados (1ª dose)  
26 vacinados (2ª dose)  
1 óbito (presencial) (2)  
1 óbito (remoto)



672 empregados  
1 confirmados e em quarentena  
117 recuperados  
83 vacinados (1ª dose)  
1 óbito (presencial)  
1 óbito (remoto)



78 empregados  
11 recuperados  
25 vacinados (1ª dose)  
4 vacinados (2ª dose)

MINISTÉRIO DE  
MINAS E ENERGIA

520 empregados  
3 confirmados e em quarentena  
1 hospitalizado  
167 recuperados  
143 vacinados (1ª dose)  
45 vacinados (2ª dose)  
3 óbitos (remoto)

(1) considerado apenas o pessoal efetivo da empresa  
(2) Colaborador terceirizado

MINISTÉRIO DE  
MINAS E ENERGIA

- Universo de pessoas do Setor MME – 67.000
- Total de casos confirmados - em quarentena: 395
- Hospitalizados: 61
- Total de casos recuperados: 11.695
- Total de vacinados: 3.069 (4,58%)
- Total de óbitos: 109 (0.16%)

