



PROJETO
**ENERGIAS
DA FLORESTA**

TRANSIÇÃO ENERGÉTICA EM SISTEMAS ISOLADOS

Webinar MME

2025

16 de dezembro

Camila Bomfim

Especialista em Regulação Econômica (CTREN/STE/ANEEL)

ÍNDICE



- Transição Energética: instrumentos de Gestão da ANEEL
- Diagnóstico de Exclusão Elétrica: visitas de campo
- Projeto Energias da Floresta: Diretrizes e Governança
- Projeto Energias da Floresta: Resultados Esperados
- Projeto Energias da Floresta: Próximos passos



TRANSIÇÃO ENERGÉTICA

Instrumentos de Gestão da ANEEL



INSTRUMENTOS DE GESTÃO DA ANEEL

ALINHAMENTO COM ODS7 E TRANSIÇÃO ENERGÉTICA JUSTA



“assegurar o acesso confiável, sustentável, moderno e a preço acessível à energia para todas e todos”



A transição energética justa, eficaz e sustentável deve ser buscada a partir de uma atuação proativa da ANEEL para favorecer a implementação de **políticas públicas assertivas** e impactar decisões que consideram os custos do processo, sem prescindir da análise de impacto nas esferas ambiental e social.



Os temas tratados na agenda ESG devem ser incorporados em ações efetivas que demonstrem o comprometimento da ANEEL nas esferas social, ambiental e de governança. A busca por ampliar a diversidade e equidade será destacada em ações voltadas tanto ao **público interno quanto ao externo**, na qualidade de reguladora do mercado de energia elétrica.

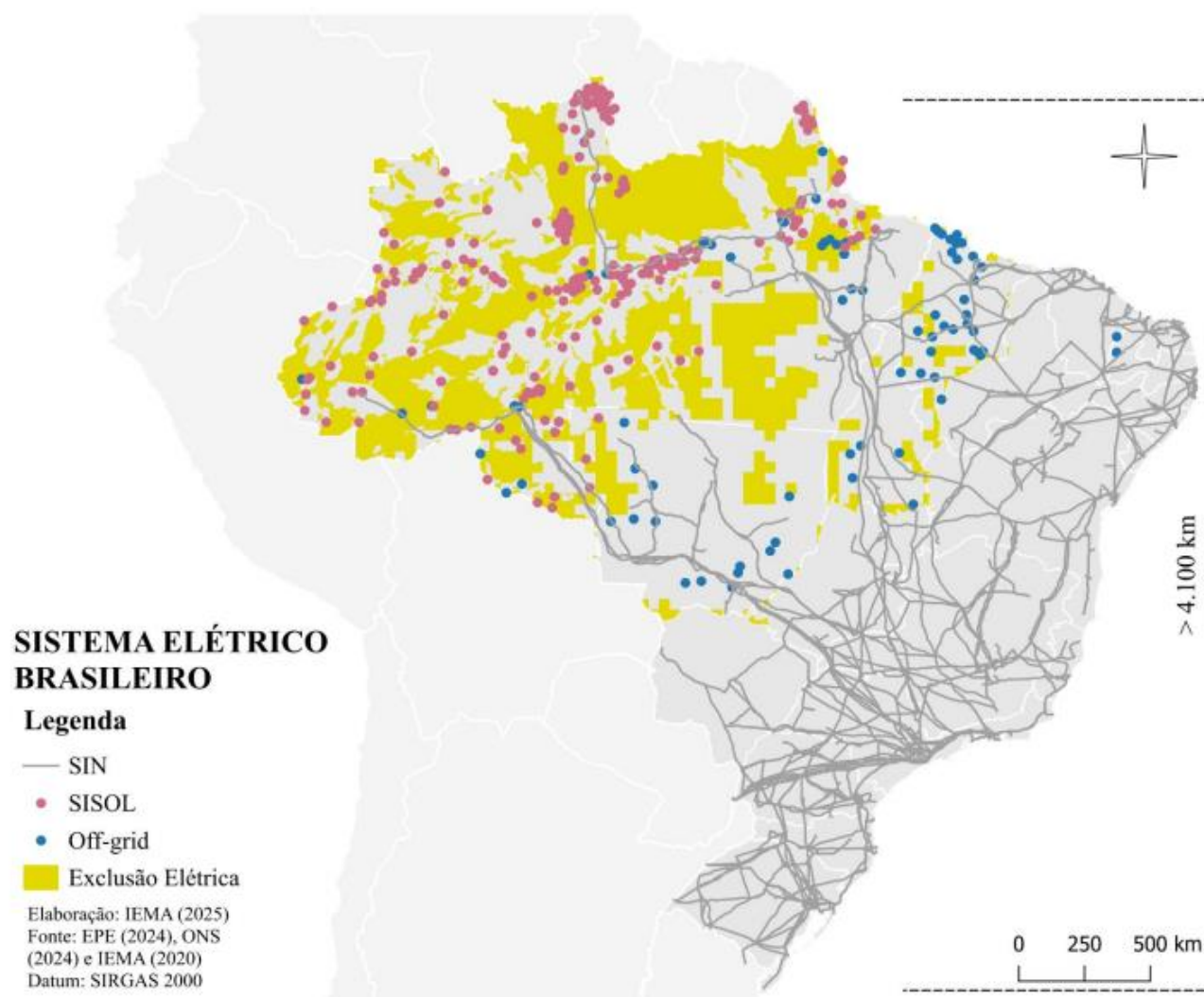
DIAGNÓSTICO DE EXCLUSÃO ELÉTRICA

Visitas de Campo



DIAGNÓSTICO DE EXCLUSÃO ELÉTRICA

DESAFIOS TÉCNICOS, SOCIAIS, AMBIENTAIS E ECONÔMICOS



Longas distâncias e dependência do transporte fluvial ou aéreo



Territórios protegidos (indígenas, extrativistas e quilombolas)



Tarifas de energia são maiores, menores IDH



VILA LIMEIRA (AM)



SERRA DA MOÇA (RR)



RESEX TAPAJÓS -
ARAPIUNS (PA)



RESEX CANAVIEIRAS
(BA)



ILHAS DE ABAETETUBA
(PA)



TERRITÓRIO INDÍGENA
DO XINGU (MT)



DEMANDAS DAS COMUNIDADES

- ✓ **CONSULTA PRÉVIA, LIVRE, INFORMADA, DE CONSENTIMENTO E VETO, RESPEITANDO A CONVENÇÃO 169 DA OIT**
- ✓ **ATENDIMENTO ÀS DEMANDAS INDIVIDUAIS, COLETIVAS E PRODUTIVAS, COM SEGURANÇA E SUSTENTABILIDADE**
- ✓ **COMPATIBILIDADE ENTRE O VALOR DAS FATURAS E A REALIDADE SOCIOECONÔMICA DAS COMUNIDADES**
- ✓ **CANAIS DE COMUNICAÇÃO DE ESCUTA COMUNITÁRIA EFETIVOS**
- ✓ **CONHECIMENTO DOS DIREITOS E DEVERES EM RELAÇÃO AOS SERVIÇOS DE ENERGIA ELÉTRICA**
- ✓ **PUBLICIDADE E TRANSPARÊNCIA NO PLANEJAMENTO DA ELETRIFICAÇÃO DOS TERRITÓRIOS**





PROJETO ENERGIAS DA FLORESTA

Diretrizes e Governança



PRINCIPAIS OBJETIVOS

- **Mapear barreiras ao acesso** universal, equitativo, seguro e sustentável à energia elétrica, identificando oportunidades de desenvolvimento de projetos-pilotos em ambiente de **experimentação regulatória**, para testar novas soluções energéticas para a Amazônia Legal.
- **Institucionalizar uma rede coordenada de parcerias** entre ANEEL, distribuidoras, comunidades e organizações governamentais e não governamentais para trabalhar, de forma colaborativa, em prol da acessibilidade da energia elétrica (**Hub**).
- **Assegurar a participação social efetiva**, promovendo processos de consulta e escuta qualificada, respeitando a diversidade cultural e organizacional das comunidades (Convenção nº 169 da OIT).
- **Sistematizar e difundir os aprendizados dos projetos**, transformando-os em insumos para o aprimoramento regulatório da ANEEL, a modernização legislativa e a replicação de soluções em outros territórios.





Governança
Participativa



Hub



Inovação
Aberta



Experimentação
Regulatória

REN - Diretrizes

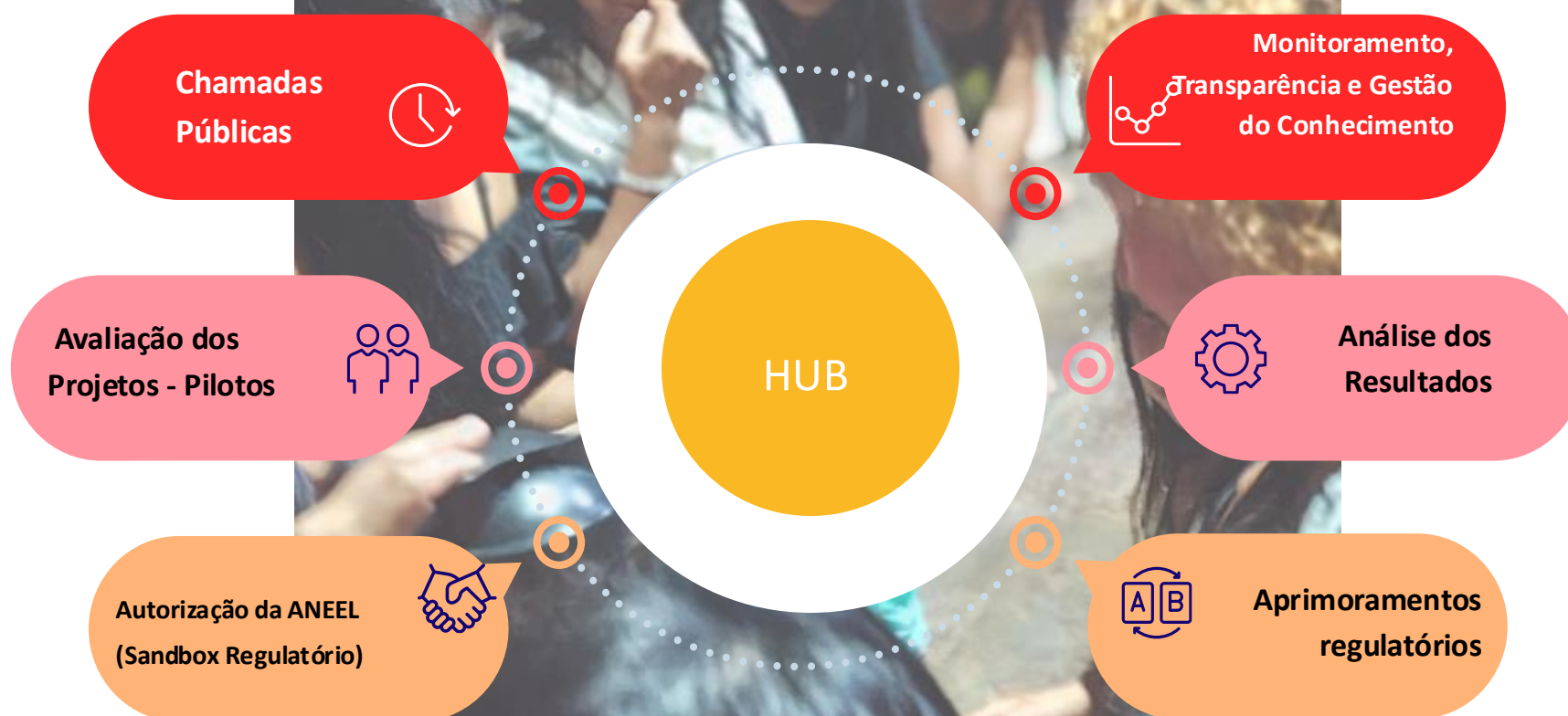
1. Definições
2. Governança Participativa
3. Hub
4. Inovação aberta
5. Experimentação Regulatória (Sandbox Regulatório)
6. Escopo e abrangência dos Projetos-Pilotos
7. Múltiplos Recursos (privados e públicos)
8. Comunicação, Transparência e Participação Social
9. Monitoramento e Resultados



REA - Operacional

1. Estrutura Decisória
2. Fluxos de Comunicação
3. Avaliação, Monitoramento, Análise e
Divulgação dos Resultados
4. Gestão do Conhecimento
5. Gestão de Riscos e Compliance

GOVERNANÇA PARTICIPATIVA





PROJETO ENERGIAS DA FLORESTA

Resultados Esperados



RESULTADOS ESPERADOS



- ✓ **Sistematização e disponibilização de dados e informações públicas** para o mapeamento das comunidades que necessitam do acesso à energia elétrica, e para o monitoramento e fiscalização dos sistemas implantados.
- ✓ **Capacitação e formação certificada de Agentes Comunitários de Energia** para atuação em instalação, manutenção, medição, faturamento e monitoramento dos sistemas implantados, visando a segurança e autonomia das comunidades.
- ✓ **Integração de políticas públicas transversais** (energia, saúde, educação, conectividade, sociobioeconomia e agricultura familiar, água potável e saneamento), ampliando os impactos positivos do acesso à energia elétrica sobre o desenvolvimento local sustentável.
- ✓ **Criação de modalidade de faturamento e tarifação de energia elétrica**, não restritas à TSEE, para o atendimento de áreas remotas e isoladas, a partir de critérios técnicos e não discriminatórios, respeitando as características socioeconômicas e culturais das populações.
- ✓ **Gestão sustentável dos resíduos advindos de sistemas fotovoltaicos**, incluindo aprendizagem sobre seus impactos, mecanismos de logística reversa e soluções para a retirada, reciclagem e reaproveitamento de equipamentos no final da vida útil, em regiões com baixa cobertura de saneamento e gestão de resíduos.
- ✓ **Redefinição dos padrões de atendimento dos programas de universalização**, considerando usos finais, demandas reprimidas e práticas interculturais, de modo a identificar serviços energéticos mais adequados para o bem viver dos Povos da Floresta e para a redução da pobreza energética.

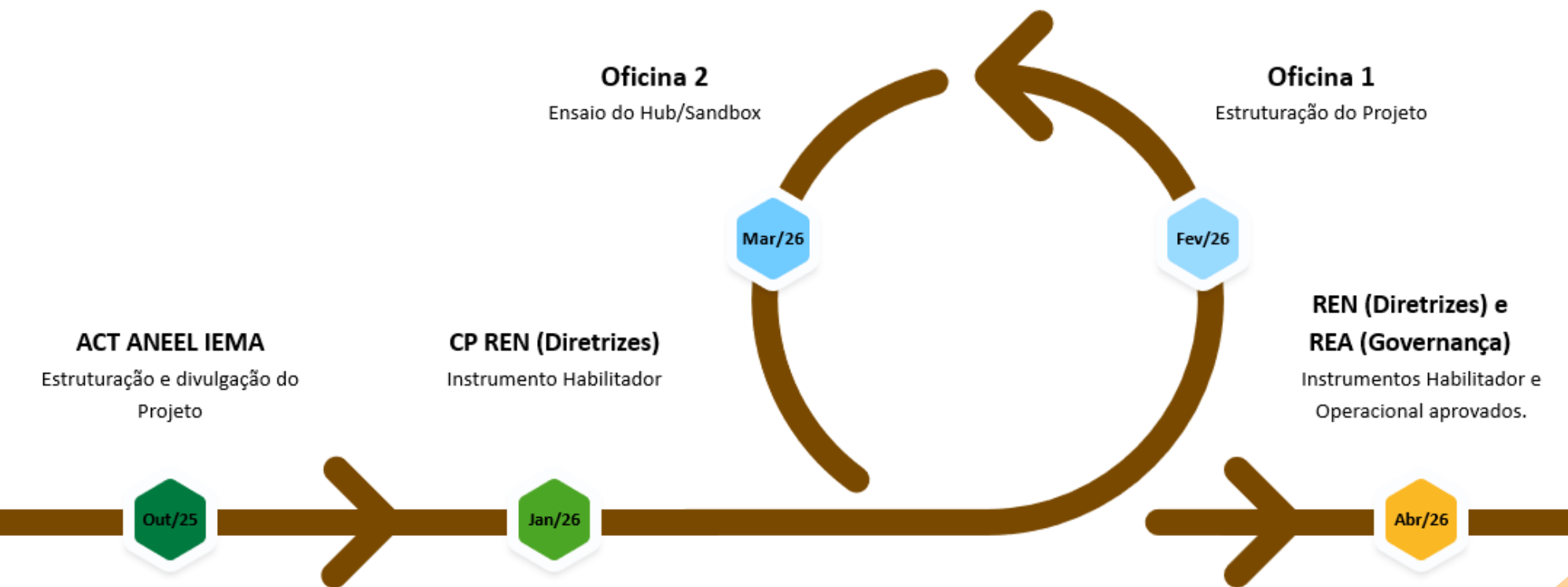


PROJETO ENERGIAS DA FLORESTA

Próximos Passos



PROXIMOS PASSOS





PROJETO
**ENERGIAS
DA FLORESTA**

2025

16 de dezembro

Agradecemos!