The background image shows a large industrial facility, likely a refinery or chemical plant, with complex piping, storage tanks, and distillation columns. In the foreground, two workers wearing blue protective suits and yellow hard hats are standing and looking towards the facility. A large white circular graphic with a blue border is overlaid in the center, containing the text.

Comitê 4 Gás para o Setor Produtivo

PAUTA

1.	ABERTURA
2.	TÓPICOS
3.	FLUXO DE TRABALHO
4.	CRONOGRAMA
5.	DADOS COLETADOS
6.	RESPOSTAS: CONTRATOS
7.	MATRIZ GUT
8.	5W2H
9.	ENCERRAMENTO

GÁS PARA O SETOR PRODUTIVO

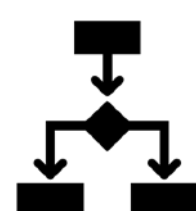
Aumentar a disponibilidade de gás natural para os setores produtivos (como a produção nacional de fertilizantes nitrogenados, produtos petroquímicos e outros), reduzindo a dependência externa de insumos para as cadeias produtivas nacionais.

Coordenação: Secretário Uallace Moreira Lima e Diretor Leonardo Durans.



TÓPICOS

Atuação do Comitê 4 – Gás para o Setor Produtivo



CADEIAS PRODUTIVAS

Identificação das cadeias produtivas que demandam gás natural.



PREÇOS DE FORNECIMENTO

Identificação dos preços de fornecimento de gás para cada setor produtivo.



CONSUMO DE CADA SETOR

Identificação do atual consumo de cada setor, potencial de conversão e prazos necessários.

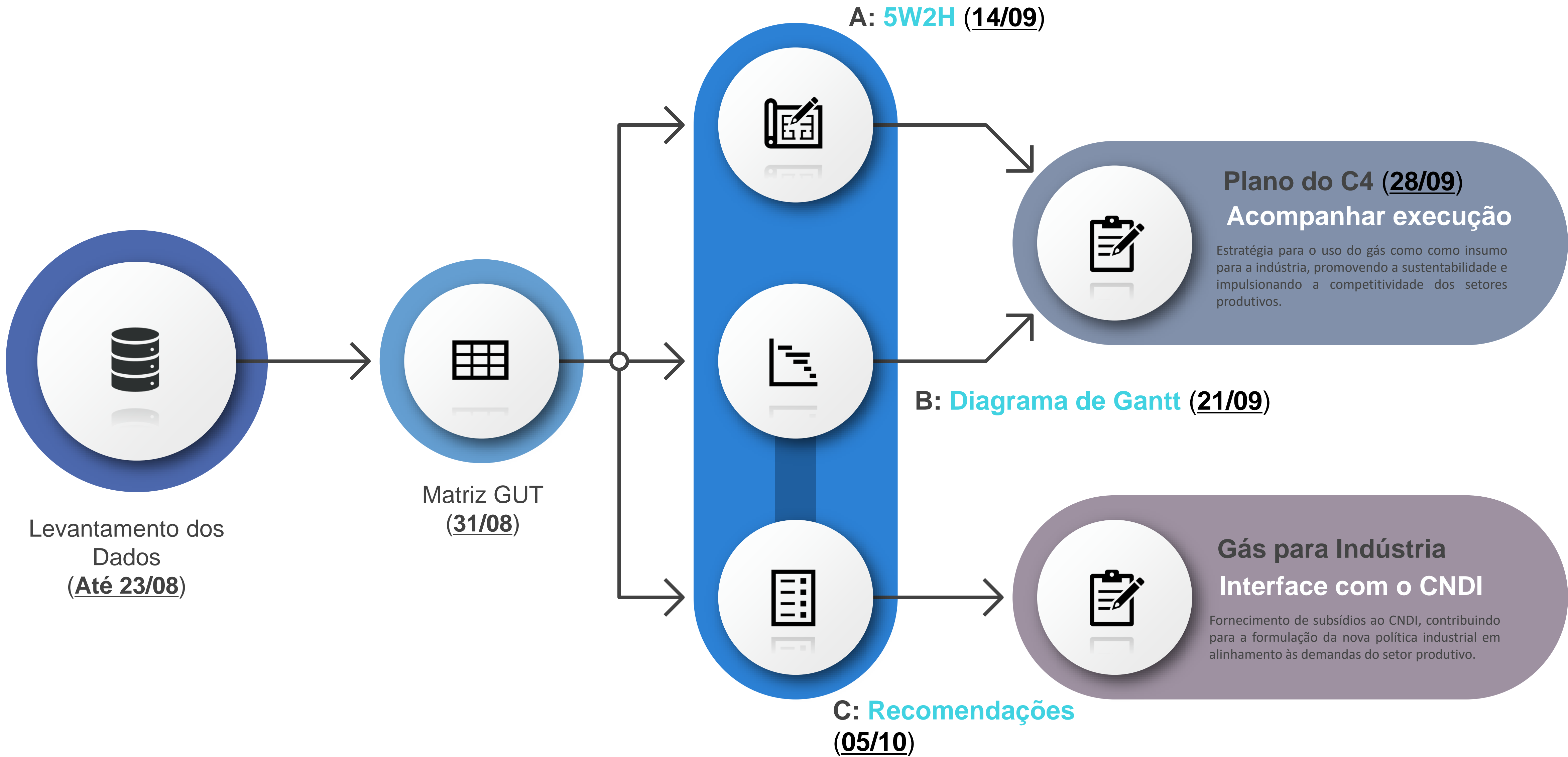


TERMOS CONTRATUAIS

Identificação dos termos contratuais adequados e respectivos tipos de produtos.

Fluxo de Trabalho

Ações para definir o plano de trabalho do Comitê 4 (Gás para o Setor Produtivo) e interface com o CNDI.





<https://forms.office.com/Pages/ResponsePage.aspx?id=aSnJPIFaGE-Kye-Y-6-pePdpQs1BO35Cg2GwFFMNeBhUQUUNIV1Q2NVJZUIBRNklaTFNMTEQxTDMYOC4u>

Dados

Formulário disponível para o levantamento de informações e dados sobre o setor.

GT Gás para Indústria

Diagnóstico

* Obrigatória

1. Qual a sua instituição/órgão/entidade? *

Insira sua resposta

2. Quais cadeias produtivas demandam gás natural? *

Insira sua resposta

Qual o preço de fornecimento de gás para seu setor produtivo e respectivas demandas elasticidade preço da demanda, ou seja, qual o preço máximo para viabilizar a produção com uso de gás do seu setor? *

Insira sua resposta

4. Qual o consumo atual do seu setor (por estado), potencial de conversão de diversos setores industriais e prazos necessários para conversão? *

Insira sua resposta

Diagnóstico

Diagnóstico da situação atual do mercado e posterior prognóstico em relação à produção de gás natural.



LEVANTAMENTO DOS DADOS E INFORMAÇÕES

Questionário disponibilizado via forms.



CADEIAS PRODUTIVAS

Identificação das cadeias produtivas que consomem gás natural.



PREÇOS DE FORNECIMENTO

Preço máximo por setor para viabilizar a produção com uso de gás natural.



CONSUMO DE CADA SETOR

Consumo atual do setor, por estado e qual potencial e prazo para conversão.



TERMOS CONTRATUAIS

Por segmento e respectivos produtos: prazo de fornecimento, entre outros.



POSSÍVEIS POLÍTICAS

Identificar possíveis políticas públicas e as respectivas formas de implementação.



INFRAESTRUTURA

Informações sobre a infraestrutura de escoamento e transporte existentes.



HARMONIZAÇÃO LEGAL

Qual o impacto da baixa harmonização das legislações federais e estaduais.



MERCADO LIVRE E ESTOCAGEM

Qual o percentual de aquisição do mercado livre no setor e necessidade de estocagem.



RESPOSTAS AO FORMULÁRIO CONTRATOS



MATRIZ GUT



5W2H

The background image shows a large industrial facility, likely a refinery or chemical plant, with complex piping, storage tanks, and distillation columns. In the foreground, two workers wearing blue protective suits and yellow hard hats are standing and looking towards the facility. A large white circular graphic with a blue border is overlaid in the center, containing the text.

Obrigado!
C4 Gás
para o
Setor
Produtivo