

# Desafíos y Soluciones para la Integración Gasífera Regional

## *Transporte de Gas Natural a Brasil*

Brasilia, Mayo 2025



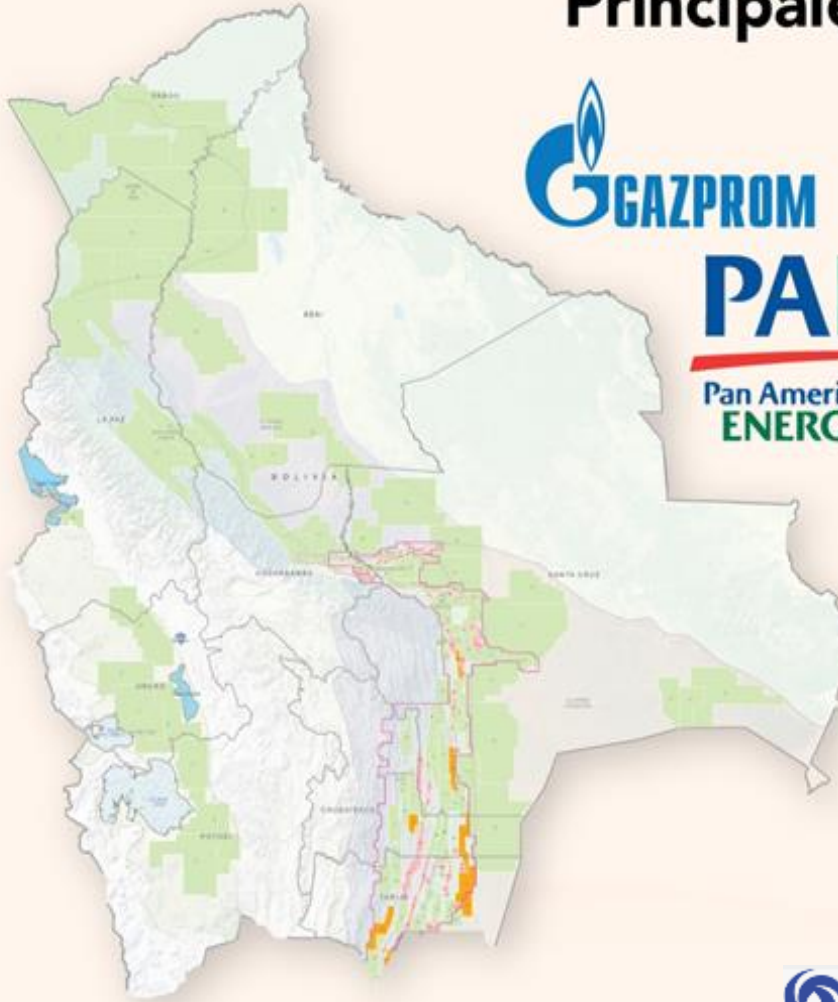
La fuerza que transforma Bolivia

# Agenda

1. Generalidades
2. Relaciones comerciales con Brasil y Argentina
3. Nueva línea de negocio: Gas en Tránsito
4. Conectando las cuencas de gas natural de Argentina con los consumidores en Brasil.
5. Primeras moléculas con destino a Brasil.



# Principales empresas que operan en Bolivia



CONTRATOS DE SERVICIOS PETROLEROS





## *2. Relaciones comerciales con Brasil y Argentina*



La fuerza que transforma Bolivia

Brasil



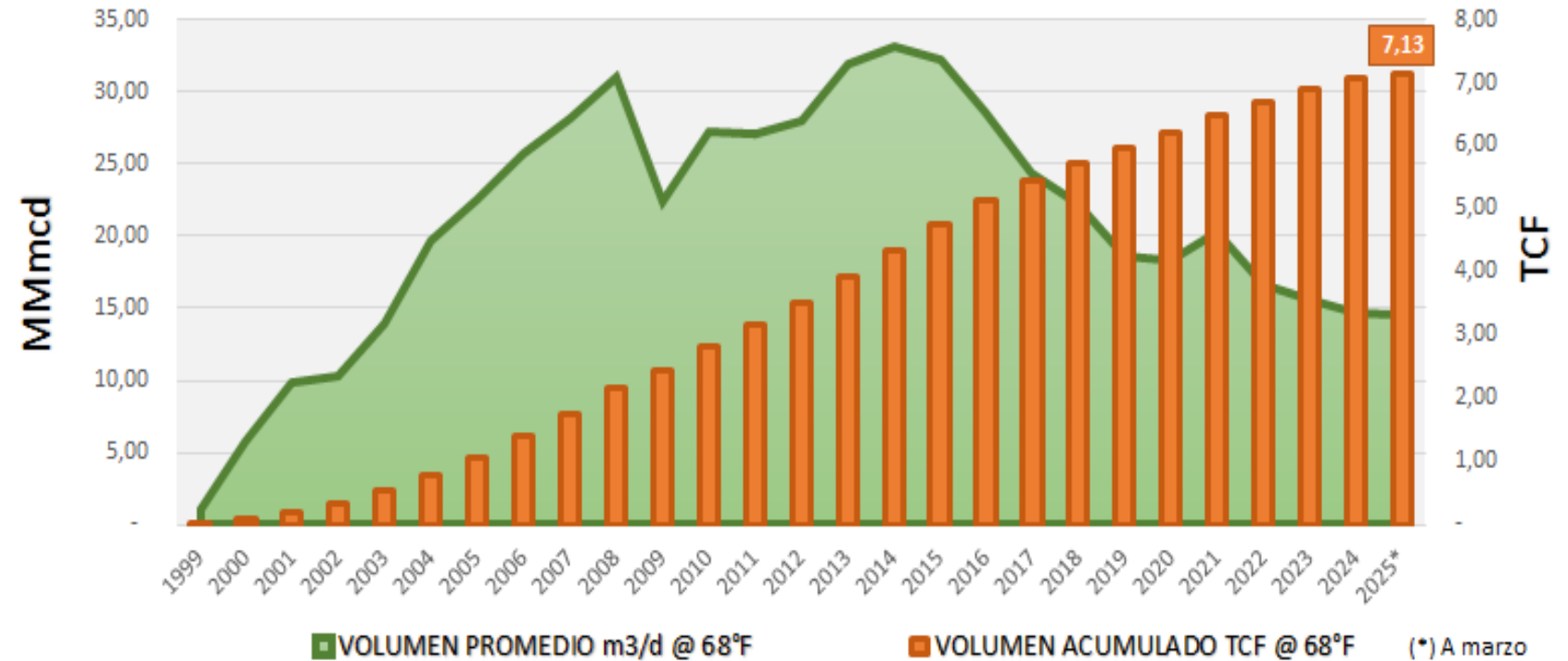
Desde el inicio del GSA en 1999 se exportó a Brasil:

**202** mil millones de m3 entregados

**20,9** MMm3d promedio

**7,13** TCF's

**Evolución de la comercialización de Gas Natural a Brasil**  
En millones de metros cúbicos día y volumen acumulado en TCF's



## Argentina

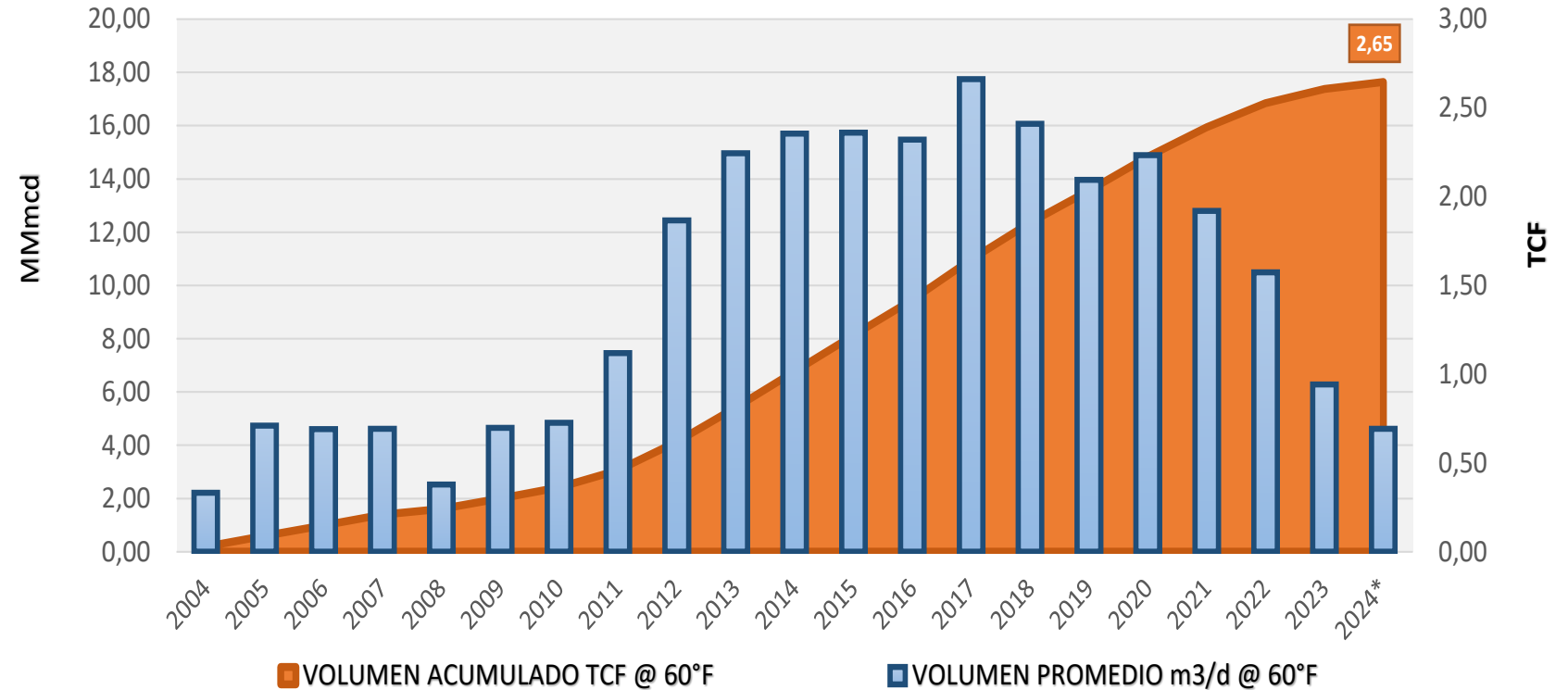


Desde 2004, se exportó a Argentina:

**75** mil millones de  
m<sup>3</sup> entregados

### Evolución de la comercialización de Gas Natural a Argentina

En millones de metros cúbicos día y volumen acumulado en TCF's



**10,9** MMm<sup>3</sup>d  
promedio

**2,65** TCF's

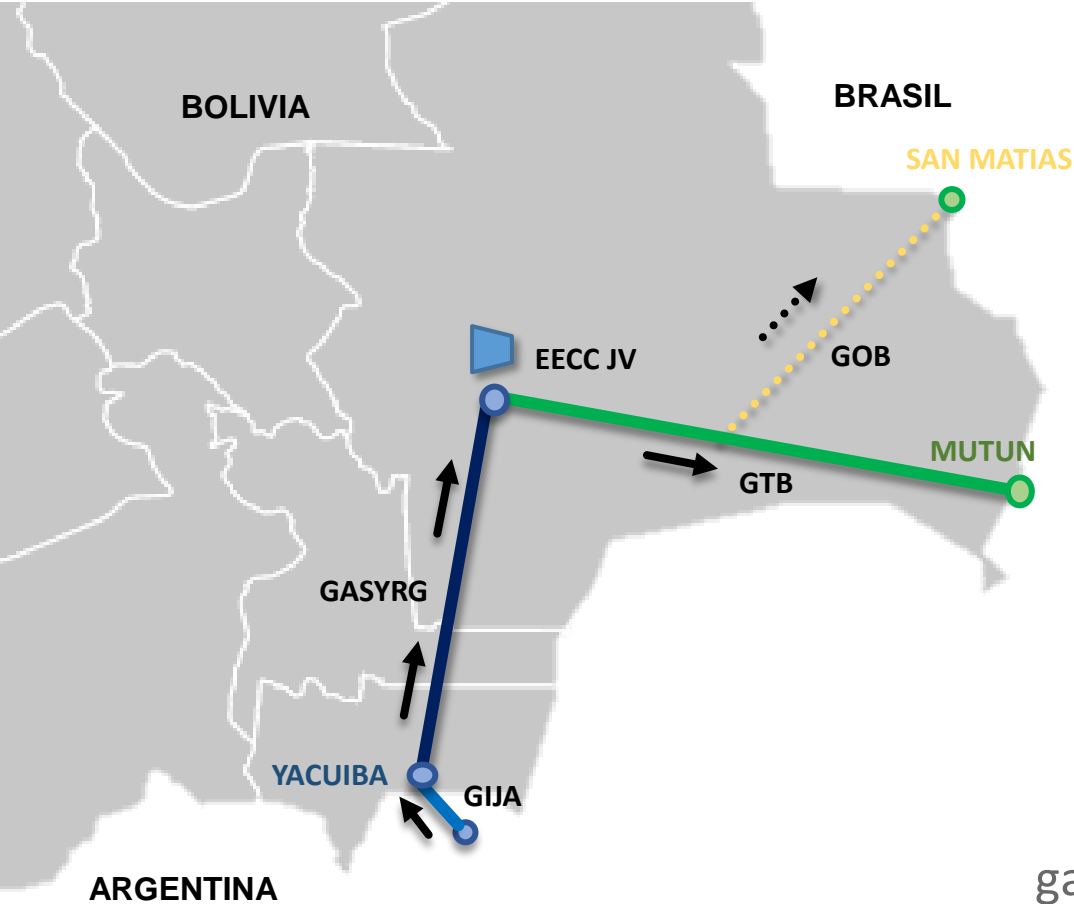


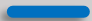




### *3. Nueva línea de negocio: Gas en Tránsito*



La fuerza que transforma Bolivia

# La ruta del Gas en Tránsito



EMPRESA		Diam. [pulg]	Cap. [MMm3d] (*)
YPFB TRANSPORTE (GIJA)		32	28,0
YPFB TRANSIERRA (GASYRG)		32	28,0
YPFB ANDINA (EECC JV)			34,5
GAS TRANSBOLIVIANO - GTB		32	32,8
GAS ORIENTE BOLIVIANO - GOB		18	4,0

(\*) en función de condiciones operativas

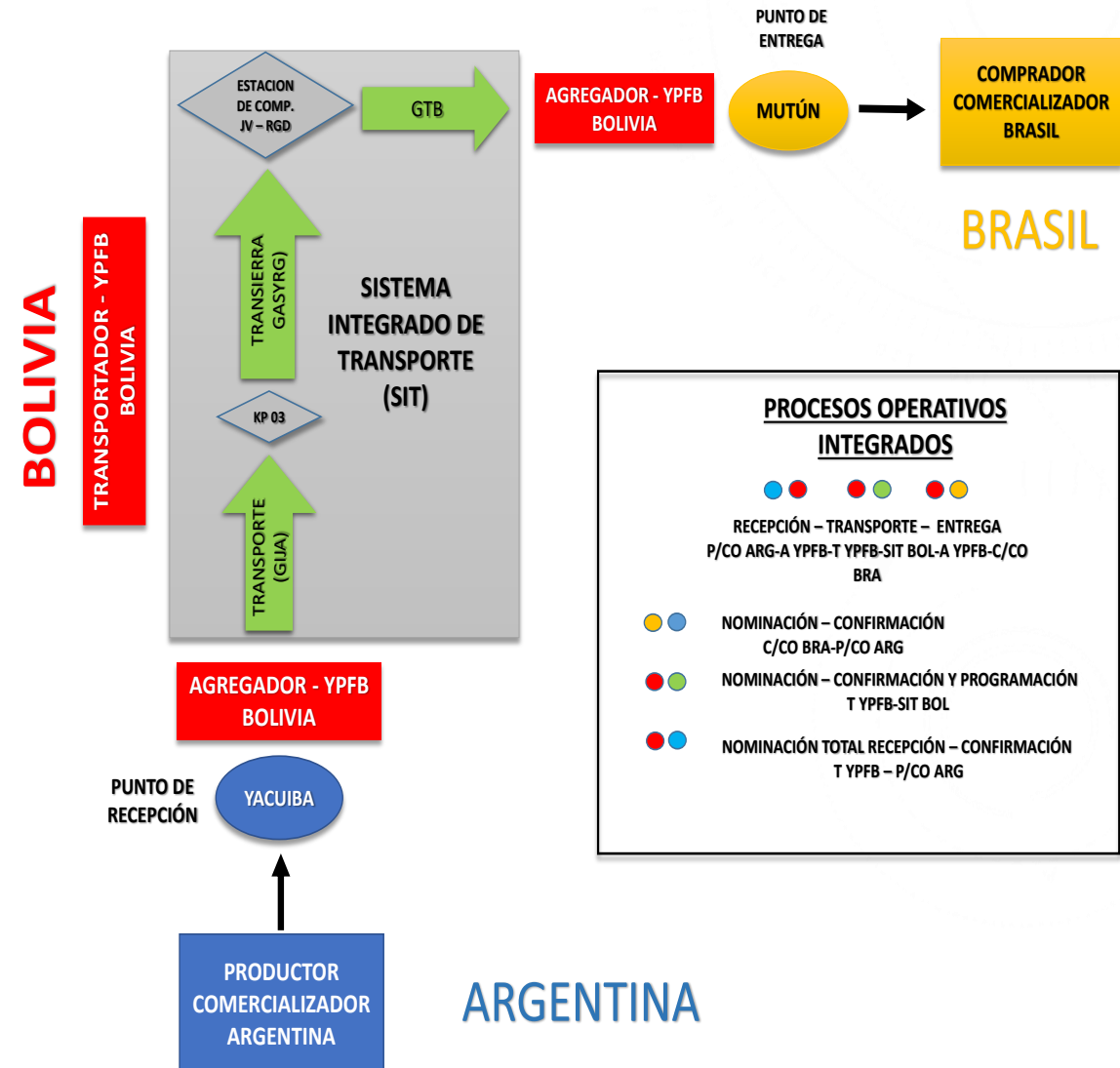
**1.000 km** longitud total de transporte en Bolivia

**32 MMm3d de capacidad instalada**, suficiente para garantizar la entrega de gas boliviano y argentino en Brasil



Los concesionarios de transporte son contratados por YPFB para esta operación.

## ESQUEMA GAS EN TRÁNSITO (YPFB CARGADOR)



## TEMAS ADUANEROS

- **La Reglamentación** de la Aduana Nacional de Bolivia indica que los procedimientos, registros y documentación son **exclusivamente para el tránsito** por ductos de Gas a Tercer País.
- **Para realizar el transporte** de las mercancías, los Punto de Recepción GT y Entrega GT se encuentran **bajo jurisdicción y control** de las Administración Aduanera de Frontera.
- **Para efectos aduaneros**, el **SIT es la ruta para el tránsito del** Gas transportado por ductos a un Tercer País.
- **La Administración Aduanera** de salida **verificará que el volumen de salida sea el mismo que el volumen ingresado**, considerando los deméritos (merma 5%).
- Consecuentemente, el Gas en Tránsito de Argentina **no tiene posibilidades de consumo en Bolivia**.



## *4. Conectando las cuencas de gas natural de Argentina con Brasil*



La fuerza que transforma Bolivia





# BOLIVIA ESTÁ LISTA PARA TRANSPORTAR GAS NATURAL DESDE ARGENTINA HASTA BRASIL

El Sistema Integrado de Transporte de Gas de Bolivia cuenta con una red de gasoductos de más de 1.000 km operativos, los cuales están listos para transportar el gas argentino hacia el mercado brasileño.

**Longitud total**  
**MÁS DE 1.000 KM OPERATIVOS**

Cachabamba

Sucre

Potosí

Camiri

Borepore

Guaporera

Villamontes

Tarija

Yacuiba

Argentina

Brasil

**GASODUCTO GAS ORIENTE BOLIVIANO (GOB)**

**362 km**  
Chiquitos - San Matías

SALIDA

Santa Cruz

Chiquitos

Rio 2

SALIDA

**GASODUCTO BOLIVIA - BRASIL (GASBOL)**

**557 km**  
Río Grande - Puerto Suárez

**GASODUCTO YACUIBA RÍO GRANDE (GASYRG)**

**432 km**  
Yacuiba - Río Grande

**GASODUCTO DE INTEGRACIÓN JUANA AZURDUY (GIJA)**

**48 km**  
(13 km Bolivia y 35 km Argentina)  
Yacuiba (Bolivia) -  
Campo Durán (Argentina)

LA ZONA

- El SIT se constituye como opción **más segura y confiable** para conectar las cuencas de Argentina con los principales mercados de Brasil.
- Es sistema de transporte boliviano tiene **vasta experiencia** en exportación de gas natural a los mercados mas importantes de la región.
- Importante capacidad incremental** del sistema de compresión y transporte.



YPFB cobrará un **Precio por el Servicio de Agregación y Transporte** (en USD/Mmbtu), que será pagado por el Vendedor o el Comprador en el marco de un Contrato, que se activa al momento que el cliente solicite acceso a capacidad mediante un Producto.



*PAT desde **1,35** hasta **1,95** (USD/MMBtu)*

## 5. Primeras moléculas con destino a Brasil



La fuerza que transforma Bolivia



Se han suscrito **Contratos de Agregación & Transporte** con importantes *players* de la industria en la región.

En el mes de Abril de 2025, se realizaron las primeras pruebas de Gas en Tránsito:



EDGE



# CONCLUSIONES:

- YPFB cuenta con experiencia en **seguridad y confiabilidad** en transporte de Gas a los mercados de Brasil y Argentina por varias décadas.
- Se abrió la **posibilidad** para el transporte de Gas en Tránsito y su entrega en Brasil (Mutún) de manera indefinida.
- El **SIT** se encuentra en condiciones **operativas y regulatorias** para realizar el Gas en Tránsito.
- YPFB puso a disposición una capacidad inicial de **4 MMm3d** para el transporte de los diferentes productos ofertados.
- A partir de 2025, el objetivo es incrementar sustancialmente la oferta de capacidad disponible hasta **10 MMm3d**.
- Bolivia ha adecuado su **normativa** para operar esta nueva línea de negocios. Las pruebas han demostrado que el sistema está **completamente preparado** para las operaciones de Gas en Tránsito.
- El Gas en Tránsito por Bolivia es la forma **ms eficiente de monetizar** el gas de Vaca Muerta y de inmediatez operativa.
- Se han desarrollado de manera exitosa las **primeras pruebas piloto** con importantes *players* de la industria de Argentina y Brasil.
- Temas pendientes: **Certidumbre y Competitividad**



# Gracias