

Desafíos y Soluciones para la Integración Gasífera Regional

OFERTA DE GAS NATURAL BOLIVIANO

GENERALIDADES



MERCADOS E INFRAESTRUCTURA

- Proveedor de los mercados más grandes del Cono Sur
- Contratos de largo y corto plazo vigentes
- Facilidades de tratamiento y transporte disponibles

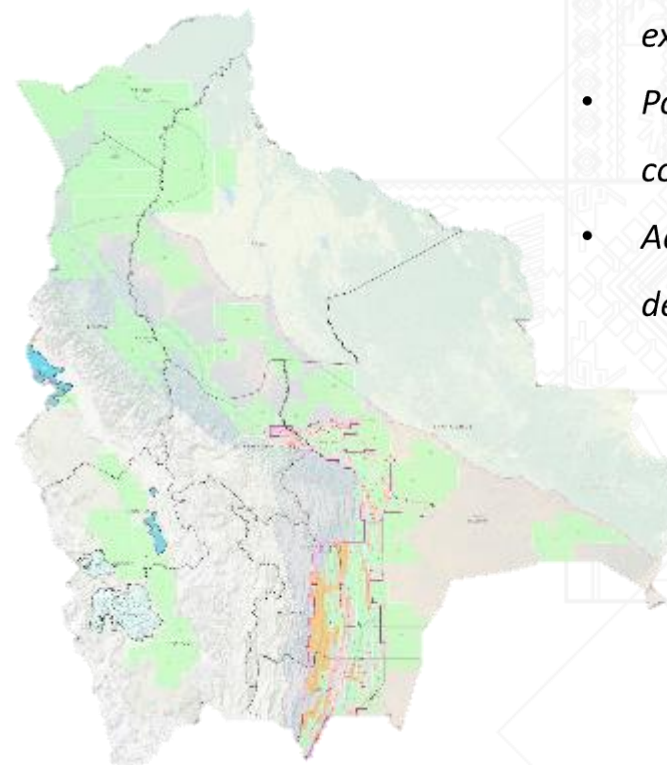


ARG



POTENCIAL HIDROCARBURÍFERO

- Portafolio con 30+ oportunidades exploratorias
- Potencial convencional y no convencional
- Actividad en Subandino Sur y Pie de Monte



- Área reservada YPFB
- Explotación
- Exploración



La fuerza que transforma Bolivia

GENERALIDADES



VARIAS EMPRESAS PRESENTES EN EL PAÍS

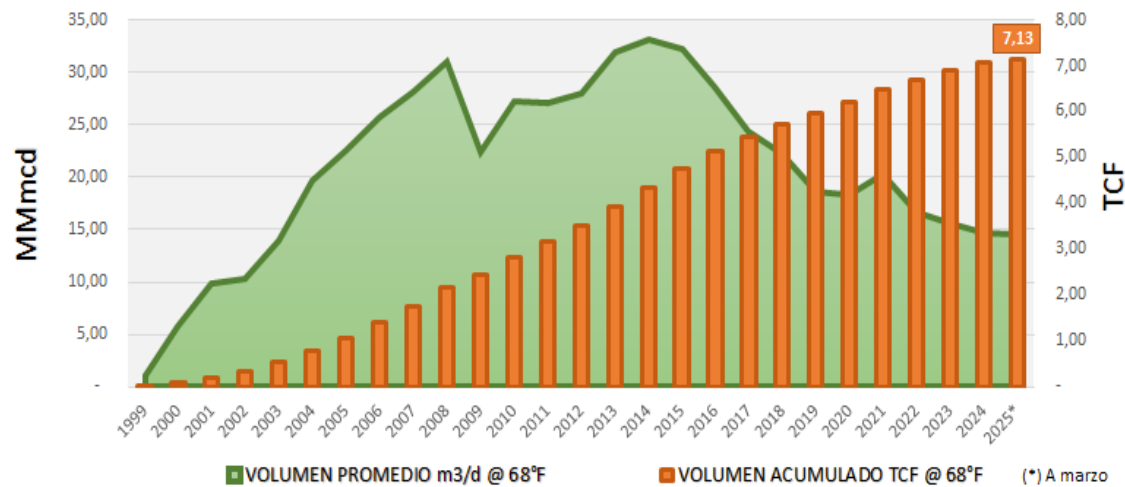


GENERALIDADES

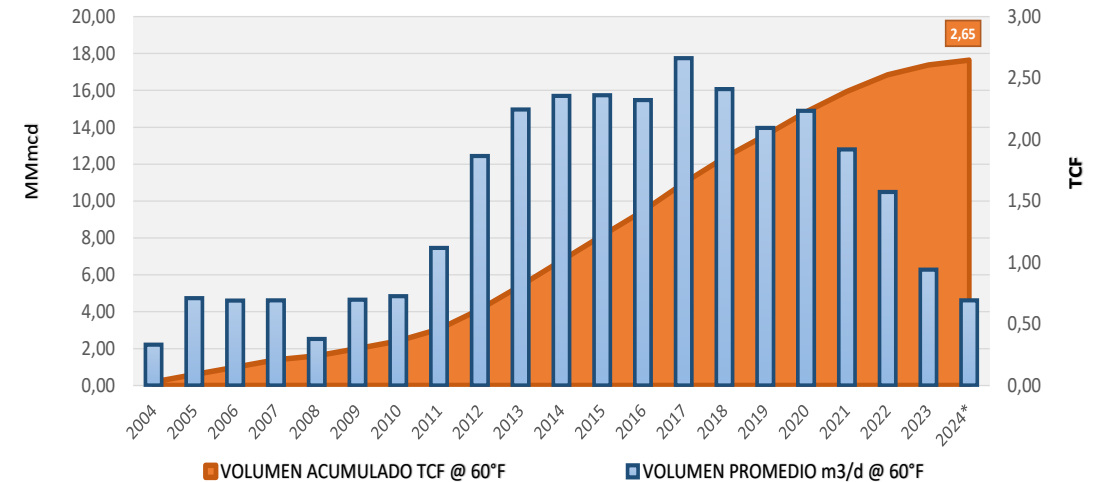


EXPERIENCIA EXPORTADORA DE GAS NATURAL

Evolución de la comercialización de Gas Natural a Brasil
En millones de metros cúbicos día y volumen acumulado en TCF's



Evolución de la comercialización de Gas Natural a Argentina
En millones de metros cúbicos día y volumen acumulado en TCF's



10+ TCFs exportados en los últimos 25 años

Plan de Reactivación del Upstream - PRU

13

Leads

Recursos prospectivos recuperables



POTENCIAL EXPLORATORIO

AREA LLIQUIMUNI - MAYAYA



Relevancia General:

- Repone reservas hidrocarburíferas del país.
- Incluye La Paz como departamento productor.
- Apertura una nueva cuenca hidrocarburífera (Subandino norte).



Volumen en sitio:

1,7 TCF



**Potencial puesta en
producción:**

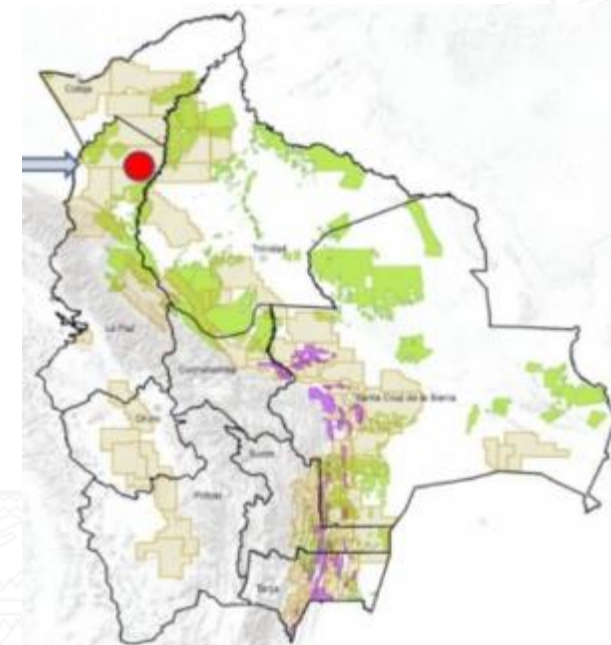
Año 2027



Inversión necesaria:

USD 403 millones

Ubicación
estimada



PROYECTOS:

Pozo Ejecutado

MAYAYA CENTRO -X1 IE

Instalaciones de Producción Temprana y Ducto

Área Lliquimuni - Estructura Mayaya Centro

Ducto Mayaya – Caranavi

Pozos Delimitadores

MAYAYA CENTRO -X2

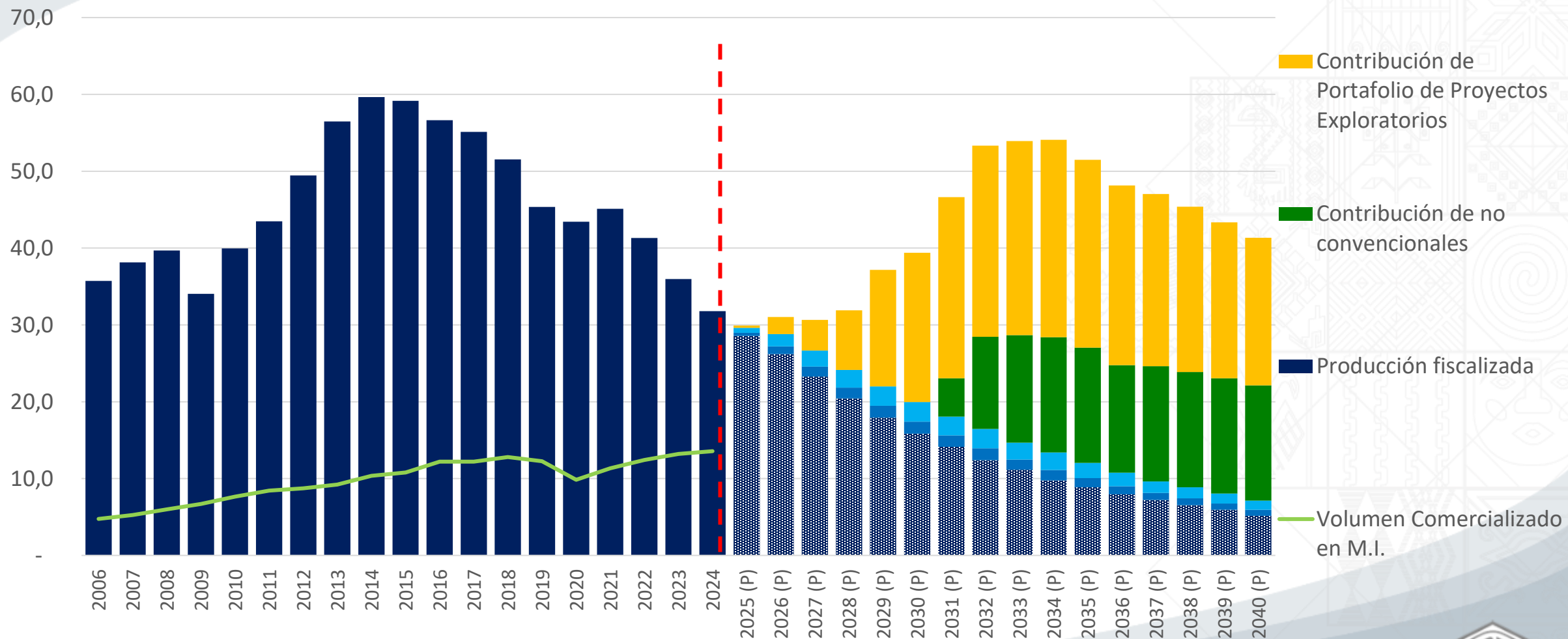
MAYAYA CENTRO -X3

Explor. Investigación

SUAPI-X1 IE

OFERTA DE GAS NATURAL 2006 – 2040

(MMm3d)



DEMANDA ACTUAL DE GAS NATURAL BOLIVIANO (MODALIDAD FIRME e INT.)

AÑO 2025

11
MMmcd

Petrobras

4
MMmcd

**Otros clientes
en Brasil**

CONCLUSIONES



- *YFPB cuenta con experiencia importante de exportación de Gas Natural (+ de 50 años)*
- *Portafolio de YFPB actual (en firme e interrumpible) incluye comercializadores y consumidores de relevancia en el mercado Brasileiro (TRADENER, MATRIX, GAS BRIDGE, EDGE, MGAS, YFPB EdB, DELTA, AMBAR y otros)*
- *YFPB EdB es el brazo operativo de YFPB en Brasil, que busca ser un actor importante que atienda la necesidad del mercado brasileño*
- *El último descubrimiento (MAYAYA) con un volumen relevante (1,7 TCF), abre una nueva cuenca hidrocarburífera, con importante potencial para futuros descubrimientos*
- *La proyección de volúmenes excedentes para exportación, permite continuar con el perfil exportador de YFPB en el mediano y largo plazo.*