



ILUMINANDO O CAMINHO DA  
**ÉTICA**

**VOCÊ OUVIU FALAR DE ÉTICA,  
MAS NÃO SABE APLICÁ-LA NO DIA A DIA?**

*Pois a Comissão de Ética do  
Ministério de Minas e Energia*

**VAI JOGAR LUZ  
SOBRE O TEMA**

para que você caminhe com  
mais segurança.



MINISTÉRIO DE  
MINAS E ENERGIA

GOVERNO FEDERAL  
**BRASIL**  
UNIÃO E RECONSTRUÇÃO





# ILUMINANDO O CAMINHO DA **ÉTICA**

Ao longo desta semana, a Comissão de Ética do Ministério de Minas e Energia promove a campanha  
**“ILUMINANDO O CAMINHO DA ÉTICA”**

Diariamente, você receberá e-mail com conteúdo sobre o universo da ética.

E hoje começamos com algumas dicas para iluminar o caminho da ética no seu dia a dia:

## **CONHEÇA OS PRINCÍPIOS**



Conheça os princípios éticos: Familiarize-se com os princípios éticos fundamentais, como honestidade, integridade, respeito, justiça e legalidade;

## **REFLITA SOBRE SUAS AÇÕES:**



Reflita sobre suas ações: Avalie se suas ações e decisões estão alinhadas com os princípios éticos;

## **APRENDA COM OS ERROS:**



Aprenda com os erros: Use-os como oportunidades para melhorar e crescer eticamente.

**ATÉ AMANHÃ! FIQUE ATENTO(A) AO SEU E-MAIL!**



# ILUMINANDO O CAMINHO DA ÉTICA



Rochedo, um servidor público, é constantemente repreendido por sua chefia de forma agressiva e injusta.



Ele se sente envergonhado, desconfortável e humilhado com o tratamento recebido.

Passou a perder a confiança em seu trabalho, demonstrando insegurança e desmotivação.



No quadro de notícias do corredor do andar, Rochedo vê o cartaz sobre a Comissão de Ética do seu órgão.



Em pé, olhando fixo para o cartaz, questiona-se: levo o caso à Comissão de Ética ou permaneço em silêncio?



E agora? Imagine que você estivesse na situação de Rochedo, qual seria sua decisão?



Amanhã, você vai descobrir a escolha de Rochedo.





# ILUMINANDO O CAMINHO DA ÉTICA



A próxima parte da história de Rochedo começa agora.

Rochedo se lembrou de que uma das dicas dadas pela Comissão de Ética para iluminar o caminho da ética era conhecer os princípios éticos.



Ele entendeu que a chefia, ao agir daquela forma com ele, descumpriu o princípio ético do respeito, que é tratar os outros com cortesia e dignidade, independentemente de sua posição ou cargo. Rochedo decidiu buscar a Comissão de Ética, sob o resguardo do anonimato.



A Comissão de Ética avaliou a denúncia e, após apuração, recomendou que a chefia refletisse sobre suas ações e propôs o Acordo de Conduta Pessoal e Profissional.

A chefia reconheceu que sua conduta foi errônea, completamente desproporcional e se comprometeu a não repetir condutas em desacordo com o Código de Ética.



Depois que recebeu apoio da Comissão de Ética, Rochedo voltou a exercer suas atividades com mais zelo e eficácia. E com o comprometimento da chefia, que aprendeu com o próprio erro, o ambiente de trabalho se tornou mais saudável e produtivo.

Rochedo concluiu que o silêncio pode ser mais prejudicial do que o maltrato em si. Pense nisso!



# ILUMINANDO O CAMINHO DA ÉTICA



Ao acompanhar a história de Rochedo, você percebeu como a ética influencia diretamente na qualidade de vida no trabalho?



Pois é! Na jornada do serviço público, a ética é a bússola que te guia em direção ao que é certo e justo.

É o farol que ilumina o caminho, te ajudando a navegar pelos desafios do dia a dia.



A ética não é apenas um conjunto de regras e normas, mas um compromisso com a transparência, a integridade e a responsabilidade! Pense nisso!

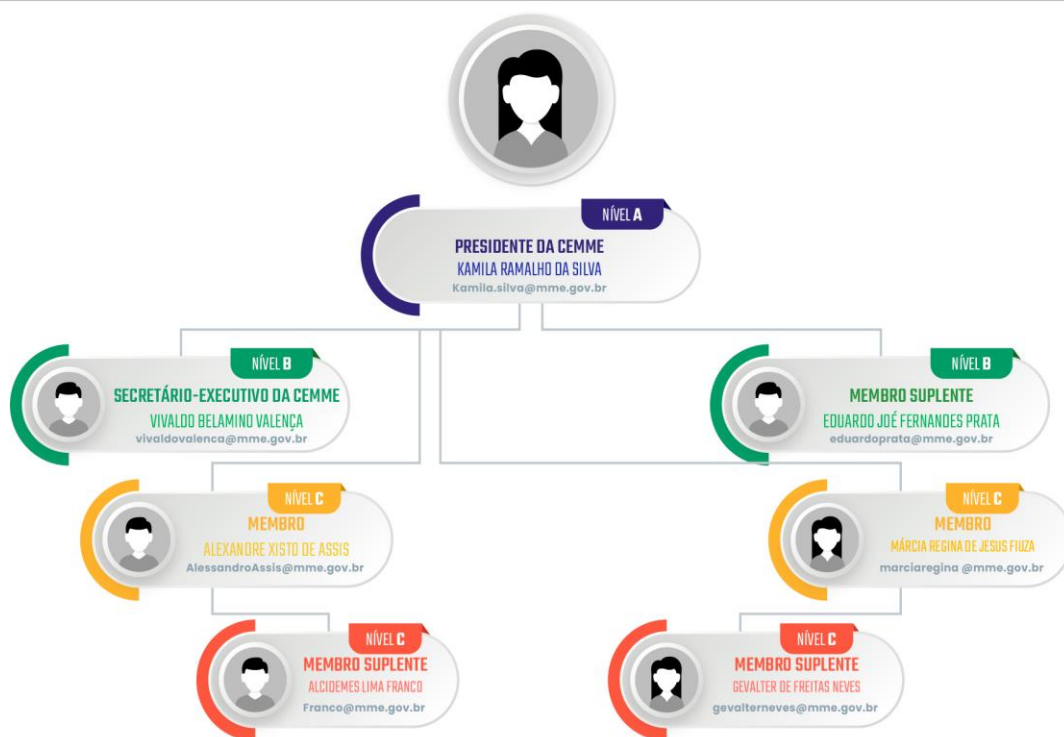




## ILUMINANDO O CAMINHO DA **ÉTICA**

*E a Comissão de Ética do Ministério de Minas e Energia está à disposição para te auxiliar.  
Ah sim! Você quer saber como entrar em contato com a Comissão, né?*

*Você pode falar com um de nossos membros...*



*As informações recebidas serão tratadas com a máxima confidencialidade e anonimato. Nenhuma informação pessoal será divulgada sem sua autorização expressa.*

**Ou utilizar o e-mail: [etica@mme.gov.br](mailto:etica@mme.gov.br)**