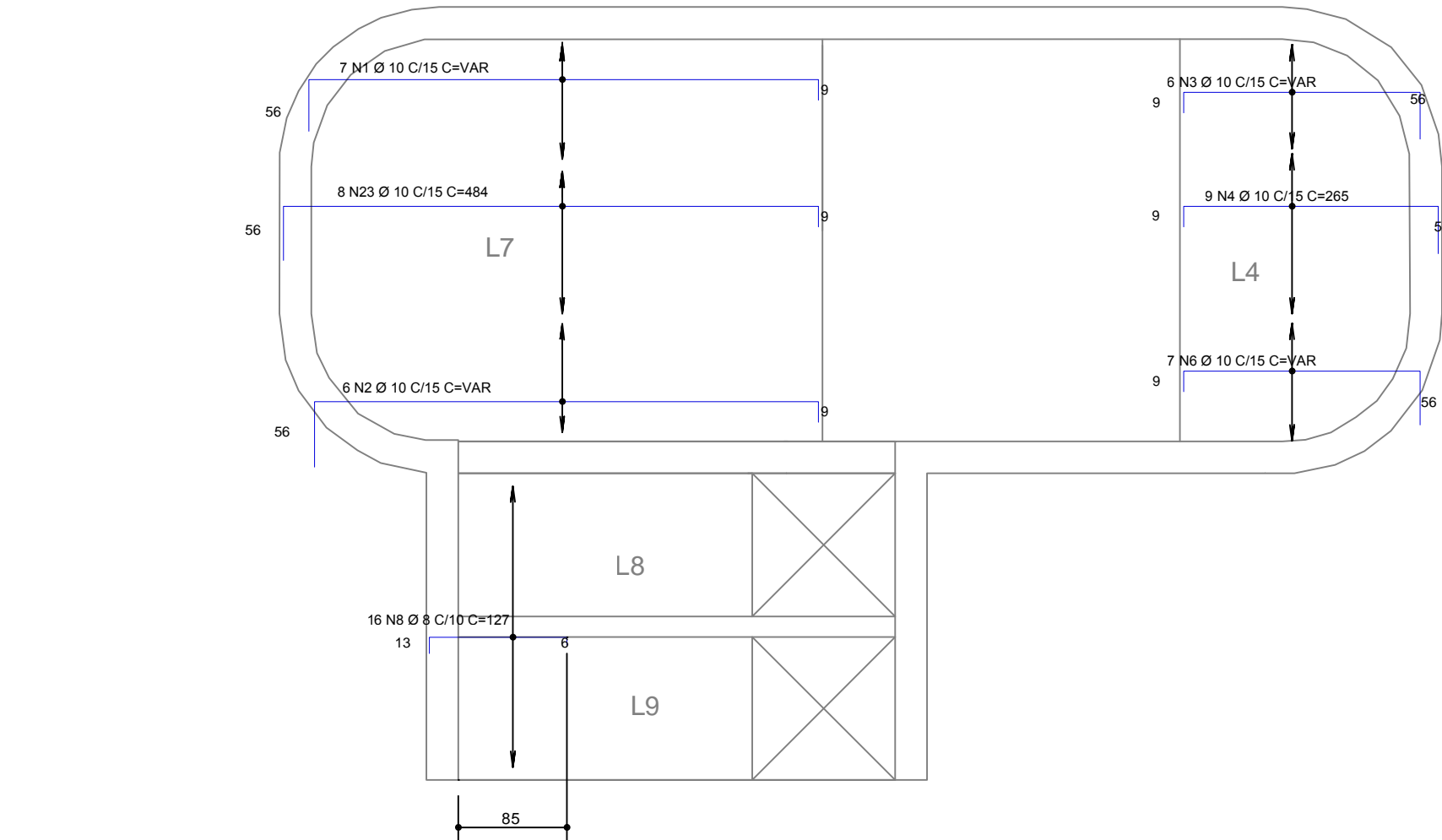
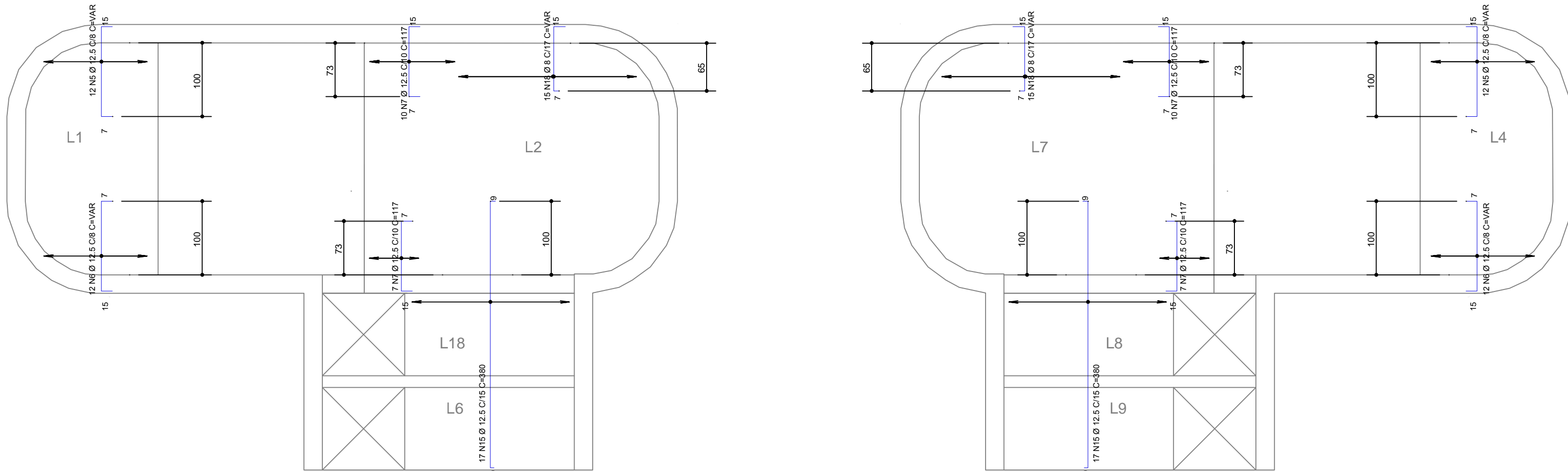


ARMADURA NEGATIVA HORIZONTAL



ARMADURA NEGATIVA VERTICAL



DET. 1

HALL DE ACESSO

28'00" x 12'5" CHAVAR

DET. 1

11'00" x 12'5" CHAVAR

HALL DE ACESSO

REGIÃO DE LAJE A SER CONSTRUÍDA

REGIÃO DE APOIO DA LAJE A SER CONSTRUÍDA

CASO NÃO EXISTA UM ELEMENTO ESTRUTURAL PARA RECEBER A LAJE O PROJETISTA DEVE SER MEDIATAMENTE INFORMADO.

DETALHE 1

[illegible]

OBSERVAÇÕES:

- SALVO INDICAÇÃO EM CONTRÁRIO, PREVER CONTRAFLECHA DE 1/400 DO VÃO DA PEÇA.
- QUANDO NÃO COTADA A DISTÂNCIA ENTRE UMA DAS FACES DA VIGA E A DO PILAR NO QUAL ELA SE APOIA, ISTO INDICA QUE SEUS EIXOS LIGU PELO MENOS UMA DE SUAS FACES SÃO COINCIDENTES.

ATENÇÃO:	ARMADURAS ATIVAS (CP-190 RB)	
DEVE SER ADOPTADO CONTROLE RIGOROSO DE QUALIDADE E RÍGIDOS	LAJES:	
LIMITES DE TOLERÂNCIA DA VARIABILIDADE DAS MEDIDAS DURANTE A	ARMADURA NEGATIVA	4,0 cm
EXECUÇÃO.	ARMADURA POSITIVA	5,0 cm
	VIGAS:	5,0 cm

<h1>PROJETO ESTRUTURAL</h1>	
Obra: EDIFÍCIO SEDE DOS MINISTÉRIOS DAS MINAS E ENERGIA ESPALHADA DOS MINISTÉRIOS - B-LCCO "U"	
Assunto: LAJES TIPO ÚNICO	
Cliente: MINISTÉRIO DAS MINAS E ENERGIA	<div>Desenho:</div>
Fase: PROJETO EXECUTIVO	Escala: 1:50
Arquivo: 6038-EST-EX-015_021-TIPO-R00	EST 015/021
<div>  GABINETE DE PROJETOS DE ENGENHARIA E ARQUITETURA LTDA www.engenhanharenegradia.com.br contato@engenhanharenegradia.com.br </div> <div> RESPONSÁVEL TÉCNICO: ENG. EDUARDO ANDRE BOTH CREA: 50636483/54 SP </div>	
0038	

11984 ESTA PLANTA SOMENTE PODERÁ SER UTILIZADA SE PLOTADA
COLORIDA A PARTIR DE UM ARQUIVO NO FORMATO PDF OU DWG